



ОБЛАСТНОЙ ЗАКОН

О ВНЕСЕНИИ ИЗМЕНЕНИЙ В ОБЛАСТНОЙ ЗАКОН «ОБ УСТАНОВЛЕНИИ ГРАНИЦ И НАДЕЛЕНИИ СООТВЕТСТВУЮЩИМ СТАТУСОМ МУНИЦИПАЛЬНОГО ОБРАЗОВАНИЯ «КАШАРСКИЙ РАЙОН» И МУНИЦИПАЛЬНЫХ ОБРАЗОВАНИЙ В ЕГО СОСТАВЕ»

Принят
Законодательным Собранием

12 мая 2017 года

Статья 1

Внести в Областной закон от 14 декабря 2004 года № 221-ЗС «Об установлении границ и наделении соответствующим статусом муниципального образования «Кашарский район» и муниципальных образований в его составе» следующие изменения:

- 1) в части 1 статьи 1 слова «в соответствии с картографическим описанием» исключить;
- 2) в статье 2 слова «в соответствии с картографическим описанием» исключить;
- 3) приложение 1 изложить в редакции согласно приложению 1 к настоящему Областному закону;
- 4) приложение 2 изложить в следующей редакции:

«Приложение 2

к Областному закону «Об установлении границ и наделении соответствующим статусом муниципального образования «Кашарский район» и муниципальных образований в его составе»

КАТАЛОГ КООРДИНАТ ОСНОВНЫХ ПОВОРОТНЫХ ТОЧЕК ГРАНИЦЫ МУНИЦИПАЛЬНОГО ОБРАЗОВАНИЯ «КАШАРСКИЙ РАЙОН»

№ п/п	№ точки	X (м)	Y (м)	Описание отрезка границы
1	2	3	4	5
1.	036	661786,55	2312355,04	по прямой в юго-юго-восточном направлении

1	2	3	4	5
2.	036-037.001	661315,99	2312640,81	по прямой в восточном направлении
3.	037	661298,70	2315617,60	по прямой в южном направлении вдоль лесополос, оставляя их на территории Кашарского района
4.	037-039.001	658394,20	2315620,30	в общем восточном направлении вдоль лесополосы, оставляя ее на территории Боковского района, далее по полевой дороге
5.	037-039.002	658386,57	2323482,51	в общем северном направлении
6.	037-039.003	658926,77	2323492,09	по прямой в восточном направлении
7.	037-039.004	658936,40	2323894,57	в общем южном направлении по полевой дороге
8.	037-039.005	658389,01	2323925,57	в общем восточном направлении вдоль лесополос, оставляя их на территории Боковского района
9.	037-039.006	658347,06	2327434,64	в общем юго-западном направлении по полевой дороге вдоль лесополосы, оставляя ее на территории Кашарского района
10.	037-039.007	657959,40	2327025,75	по прямой в восточно-юго-восточном направлении по полевой дороге вдоль лесополосы, оставляя ее на территории Боковского района
11.	037-039.008	657003,20	2328878,38	по прямой в восточно-юго-восточном направлении
12.	037-039.009	656981,94	2328881,31	по прямой в юго-юго-западном направлении
13.	037-039.010	656377,27	2328582,79	по прямой в восточно-юго-восточном направлении
14.	037-039.011	655907,10	2329623,30	по прямой в юго-восточном направлении
15.	037-039.012	655317,90	2330264,51	по прямой в восточно-юго-восточном направлении
16.	037-039.013	654271,20	2332418,70	по прямой в юго-юго-западном направлении
17.	037-039.014	652746,30	2331198,38	по прямой в восточно-юго-восточном направлении

1	2	3	4	5
18.	037-039.015	652428,00	2331717,70	по прямой в западном направлении
19.	037-039.016	652423,21	2327947,86	в общем юго-юго-восточном направлении по проселочной дороге до пересечения с полевой дорогой, далее по полевой дороге, пересекая реку Яблонная
20.	037-039.017	648703,80	2329191,26	в общем юго-юго-западном направлении
21.	037-039.018	648229,63	2329213,89	в общем юго-восточном направлении по полевой дороге, далее вдоль лесополосы, оставляя ее на территории Кашарского района
22.	037-039.019	645995,70	2330449,50	в общем западно-юго-западном направлении по полевой дороге вдоль лесополосы, оставляя ее на территории Кашарского района
23.	037-039.020	644381,37	2327669,88	в общем юго-восточном направлении по полевой дороге до пересечения с проселочной дорогой, далее по проселочной дороге вдоль лесополосы, оставляя ее на территории Кашарского района
24.	037-039.021	639544,26	2330957,04	в общем юго-юго-западном направлении, огибая лесной массив, оставляя его на территории Кашарского района
25.	037-039.022	639029,45	2330648,31	в общем юго-юго-восточном направлении по краю лесного массива, оставляя его на территории Кашарского района, далее по прямой
26.	037-039.023	638291,90	2331116,10	в общем восточно-северо-восточном направлении, огибая лесной массив, оставляя его на территории Кашарского района, далее по полевой дороге вдоль лесополосы, оставляя ее на территории Боковского района, далее по прямой, пересекая лесной массив
27.	037-039.024	639495,09	2333197,31	в общем юго-восточном направлении

1	2	3	4	5
28.	037-039.025	638671,42	2333764,57	по прямой в восточно-северо-восточном направлении, пересекая лесной массив
29.	037-039.026	640071,50	2336191,08	в общем восточном направлении
30.	037-039.027	640026,17	2337056,92	в общем юго-юго-восточном направлении вдоль лесополосы, оставляя ее на территории Боковского района, далее пересекая овраг
31.	037-039.028	637902,41	2337407,95	в общем восточно-северо-восточном направлении по руслу реки Большая
32.	037-039.029	638392,74	2338522,71	в общем восточно-юго-восточном направлении по береговой линии реки Большая, оставляя ее на территории Боковского района, далее в общем юго-юго-восточном направлении вдоль лесополос, оставляя их на территории Кашарского района, далее по прямой
33.	037-039.030	633834,70	2340693,90	по прямой в юго-западном направлении
34.	037-039.031	633111,50	2340231,62	в общем восточно-юго-восточном направлении по тальвегу балки Хоперская
35.	037-039.032	632745,55	2341104,94	в общем восточно-северо-восточном направлении вдоль лесополосы, оставляя ее на территории Боковского района
36.	037-039.033	633227,34	2342345,91	по прямой в юго-юго-восточном направлении
37.	037-039.034	633104,94	2342413,11	по прямой в восточно-северо-восточном направлении вдоль лесополосы, оставляя ее на территории Боковского района
38.	037-039.035	633634,03	2343309,60	по прямой в восточном направлении вдоль лесополосы, оставляя ее на территории Боковского района
39.	037-039.036	633258,45	2346277,10	по прямой в юго-юго-западном направлении

1	2	3	4	5
40.	037-039.037	632552,82	2345746,39	в общем восточном направлении, вначале по прямой, далее вдоль лесополосы, оставляя ее на территории Боковского района, далее оставляя ее на территории Кашарского района, далее вдоль лесного массива, оставляя его на территории Кашарского района
41.	037-039.038	631505,35	2351837,27	в общем северо-северо-восточном направлении по полевой дороге
42.	037-039.039	631870,77	2352168,96	по прямой в восточном направлении, пересекая балку Коренная, далее оставляя лесополосу на территории Боковского района
43.	037-039.040	631412,99	2355168,52	в общем южном направлении по полевой дороге вдоль лесополосы, оставляя ее на территории Боковского района, до поворота этой дороги, далее вдоль лесополосы, оставляя ее на территории Боковского района
44.	037-039.041	628597,54	2354806,78	по прямой в восточном направлении вдоль лесополосы, оставляя ее на территории Боковского района
45.	037-039.042	628463,02	2356201,95	в общем южном направлении по проселочной дороге
46.	037-039.043	626865,55	2356005,47	по прямой в восточно-юго-восточном направлении вдоль лесополосы, оставляя ее на территории Боковского района
47.	037-039.044	625546,75	2358484,07	по прямой в северо-восточном направлении вдоль лесополосы, оставляя ее на территории Боковского района
48.	037-039.045	626422,47	2359073,95	по прямой в восточном направлении
49.	039	626410,05	2362779,60	в общем восточном направлении по полевой дороге, далее вдоль лесополосы, оставляя ее на территории Советского района
50.	039-040.001	626402,50	2364787,46	по прямой в южном направлении, оставляя лесополосу на территории Советского района, пересекая балку Картофельная

1	2	3	4	5
51.	039-040.002	623597,70	2364796,90	по прямой в восточном направлении по полевой дороге, оставляя лесополосу на территории Советского района, далее по прямой, пересекая балку Кондратовская, далее вдоль лесного массива, оставляя его на территории Кашарского района
52.	039-040.003	623636,55	2369559,06	в общем южном направлении по полевой дороге, далее по проселочной дороге вдоль лесного массива, оставляя его на территории Кашарского района, далее по проселочной дороге, далее вдоль лесного массива, оставляя его на территории Кашарского района, далее по прямой, пересекая балку Двуречка, далее вдоль лесополосы, оставляя ее на территории Кашарского района, далее вдоль лесополос, оставляя их на территории Советского района
53.	040	614122,80	2369667,37	в общем западном направлении вдоль лесополосы, оставляя ее на территории Милютинского района
54.	040-043.001	614109,33	2365619,55	в общем северном направлении вдоль лесополосы, оставляя ее на территории Кашарского района, далее по прямой
55.	040-043.002	618097,90	2365642,52	в общем западном направлении, вначале вдоль лесополосы, оставляя ее на территории Милютинского района, далее по прямой, пересекая овраг в балке Калмычка
56.	040-043.003	618061,18	2359009,80	в общем юго-западном направлении, вначале по прямой, далее вдоль лесополосы, оставляя ее на территории Кашарского района, далее оставляя лесной массив на территории Милютинского района
57.	040-043.004	610151,36	2351177,10	в общем юго-восточном направлении по полевой дороге, далее вдоль лесополосы, оставляя ее на территории Кашарского района,

1	2	3	4	5
				далее вдоль лесного массива, оставляя его на территории Милютинского района, далее вдоль лесополосы, оставляя ее на территории Кашарского района
58.	040-043.005	607360,63	2354072,79	в общем юго-западном направлении, вначале по прямой, далее вдоль лесополосы, оставляя ее на территории Кашарского района
59.	040-043.006	606737,47	2353449,57	по прямой в северо-западном направлении, далее в общем западно-юго-западном направлении вдоль лесополосы, оставляя ее на территории Кашарского района
60.	040-043.007	606571,35	2351990,47	в общем северо-западном направлении вдоль лесополосы, оставляя ее на территории Кашарского района
61.	040-043.008	608678,04	2349815,01	в общем юго-западном направлении вдоль лесополосы, оставляя ее на территории Милютинского района
62.	040-043.009	607900,01	2349117,69	в общем северо-западном направлении, пересекая лесной массив, далее вдоль лесополосы, оставляя ее на территории Милютинского района
63.	040-043.010	608417,15	2348425,08	в общем юго-западном направлении, огибая лесной массив, оставляя его на территории Милютинского района
64.	040-043.011	607259,34	2347414,41	в общем юго-юго-западном направлении, огибая лесной массив, оставляя его на территории Милютинского района
65.	040-043.012	606904,14	2347192,71	в общем южном направлении, огибая лесной массив, оставляя его на территории Милютинского района
66.	040-043.013	605654,75	2347116,76	в общем юго-юго-западном направлении между массивами леса, оставляя один на территории Кашарского района, другой – на территории Милютинского района

1	2	3	4	5
67.	040-043.014	604994,35	2346831,90	в общем западно-северо-западном направлении, далее огибая лесной массив, оставляя его на территории Кашарского района
68.	040-043.015	605167,14	2346291,51	в общем северо-западном направлении по полевой дороге вдоль лесополосы, оставляя ее на территории Милютинского района, далее по прямой
69.	040-043.016	606613,83	2344832,13	в общем юго-западном направлении по полевой дороге
70.	040-043.017	605189,93	2343436,11	в общем северо-западном направлении по полевой дороге вдоль лесополосы, оставляя ее на территории Милютинского района, далее по полевой дороге
71.	040-043.018	607978,40	2340585,09	по прямой в юго-западном направлении
72.	040-043.019	607634,16	2340207,47	по прямой в западном направлении
73.	040-043.020	607654,92	2339317,17	в общем юго-западном направлении, далее по прямой в юго-восточном направлении
74.	040-043.021	607433,56	2339200,61	в общем западном направлении
75.	040-043.022	607422,61	2338705,24	в общем северо-западном направлении
76.	040-043.023	607815,57	2338497,40	в общем западном направлении
77.	040-043.024	607773,66	2337060,59	в общем юго-юго-западном направлении по полевой дороге, далее вдоль лесополосы, оставляя ее на территории Кашарского района
78.	040-043.025	605356,14	2336663,55	в общем западно-северо-западном направлении по полевой дороге вдоль лесополосы, оставляя ее на территории Кашарского района, далее по полевой дороге
79.	040-043.026	605680,14	2334874,71	в общем юго-юго-западном направлении по полевой дороге между лесополосой и лесным массивом, оставляя лесополосу на территории Кашарского района, лесной массив – на террито-

1	2	3	4	5
				рии Милютинского района, далее вдоль лесополосы, оставляя ее на территории Кашарского района
80.	040-043.027	599072,23	2331609,34	в общем юго-юго-западном направлении по полевой дороге вдоль лесополосы, оставляя ее на территории Кашарского района
81.	040-043.028	597755,36	2331041,92	в общем юго-юго-западном направлении между лесополосой и лесным массивом, оставляя лесополосу на территории Кашарского района, лесной массив – на территории Милютинского района, далее по полевой дороге вдоль лесополос, оставляя их на территории Кашарского района, пересекая автодорогу с покрытием
82.	040-043.029	590616,54	2328389,96	в общем западно-юго-западном направлении по полевой дороге вдоль лесополосы, оставляя ее на территории Кашарского района
83.	040-043.030	588926,03	2325003,47	в общем юго-западном направлении вдоль лесополос, оставляя их на территории Кашарского района
84.	040-043.031	587028,36	2323363,83	в общем юго-юго-западном направлении по полевой дороге вдоль лесополосы, оставляя ее на территории Кашарского района
85.	040-043.032	585221,20	2322356,61	в общем юго-юго-западном направлении
86.	043	584448,49	2322096,27	
87.	036	661786,55	2312355,04	в общем западном направлении по проселочной дороге
88.	036-038.001	661798,82	2311646,15	по прямой в южном направлении по полевой дороге вдоль лесополосы, оставляя ее на территории Чертковского района
89.	036-038.002	656518,86	2311629,57	по прямой в юго-западном направлении
90.	036-038.003	655748,55	2311109,70	в общем восточно-юго-восточном направлении

1	2	3	4	5
91.	036-038.004	654965,50	2312383,05	в общем южном направлении, оставляя полевой стан на территории Кашарского района
92.	036-038.005	652864,01	2312460,62	в общем западном направлении вдоль лесополосы, оставляя ее на территории Чертковского района, далее пересекая лесные массивы
93.	036-038.006	652889,99	2309864,99	по прямой в южном направлении по полевой дороге вдоль лесополосы, оставляя ее на территории Чертковского района
94.	036-038.007	651896,05	2309865,57	в общем западном направлении по полевой дороге вдоль лесополосы, оставляя ее на территории Чертковского района, далее по прямой
95.	036-038.008	651891,38	2307300,83	в общем западном направлении вдоль лесного массива, оставляя его на территории Чертковского района, далее по прямой, оставляя лесополосу на территории Чертковского района
96.	036-038.009	651888,04	2304417,98	в общем западном направлении вдоль лесного массива, оставляя его на территории Чертковского района, далее по прямой
97.	036-038.010	651896,50	2303598,03	в общем северном направлении вдоль лесополосы, оставляя ее на территории Кашарского района
98.	036-038.011	656429,57	2303635,80	по прямой в западном направлении, пересекая линии электропередачи, далее вдоль лесополосы, оставляя ее на территории Кашарского района
99.	036-038.012	656400,87	2299938,20	в общем юго-юго-западном направлении вдоль лесного массива, оставляя его на территории Чертковского района
100.	036-038.013	656005,55	2299715,37	в общем западном направлении вдоль дубового леса, оставляя его на территории Чертковского района, далее между этим лесом и лесополосой, оставляя ее на территории Кашарского района

1	2	3	4	5
101.	036-038.014	656070,07	2297833,02	по прямой в южном направлении
102.	036-038.015	655604,00	2297820,13	в общем западно-северо-западном направлении вдоль лесного массива, оставляя его на территории Кашарского района
103.	036-038.016	655785,51	2297052,34	в общем юго-западном направлении по полевой дороге вдоль лесного массива, оставляя его на территории Кашарского района
104.	036-038.017	654900,16	2296073,00	по прямой в западном направлении по полевой дороге вдоль фруктового сада, далее вдоль лесополосы, оставляя их на территории Кашарского района
105.	036-038.018	654888,26	2294619,45	по прямой в южном направлении вдоль лесополосы, оставляя ее на территории Кашарского района
106.	036-038.019	653889,05	2294620,59	в общем юго-восточном направлении вдоль фруктового сада, далее вдоль дубового леса, оставляя их на территории Кашарского района
107.	036-038.020	653071,62	2295772,83	в общем восточно-юго-восточном направлении по полевой дороге вдоль лесного массива, оставляя его на территории Кашарского района
108.	036-038.021	652861,18	2296660,09	в общем южном направлении вдоль лесополосы, оставляя ее на территории Чертковского района, далее по полевой дороге вдоль этой лесополосы, далее по этой полевой дороге вдоль лесополосы, оставляя ее на территории Кашарского района
109.	036-038.022	647604,16	2296518,68	в общем юго-юго-западном направлении
110.	036-038.023	647217,60	2296363,97	по прямой в юго-юго-западном направлении вдоль лесополосы, оставляя ее на территории Кашарского района

1	2	3	4	5
111.	038	643745,51	2294636,42	в общем восточно-юго-восточном направлении по полевой дороге, оставляя лесной массив на территории Кашарского района
112.	038-042.001	643367,86	2295482,08	в общем юго-западном направлении по полевой дороге вдоль лесного массива, оставляя его на территории Миллеровского района
113.	038-042.002	642290,15	2294678,36	по прямой в восточно-юго-восточном направлении
114.	038-042.003	642166,41	2294962,07	по прямой в юго-юго-западном направлении
115.	038-042.004	640629,62	2294205,30	в общем восточно-юго-восточном направлении по полевой дороге вдоль лесополосы, оставляя ее на территории Кашарского района
116.	038-042.005	638399,40	2298663,97	в общем юго-юго-западном направлении по полевой дороге вдоль лесополосы, оставляя ее на территории Миллеровского района
117.	038-042.006	637704,90	2298331,30	в общем западно-юго-западном направлении по тальвегу балки Гнедая
118.	038-042.007	636678,56	2295561,25	в общем юго-юго-западном направлении вдоль лесополосы, оставляя ее на территории Миллеровского района
119.	038-042.008	634212,16	2294337,65	по прямой в западном направлении вдоль лесополосы, оставляя ее на территории Кашарского района
120.	038-042.009	634218,91	2294048,76	в общем юго-юго-западном направлении, вначале по прямой, далее по полевой дороге вдоль лесополосы, оставляя ее на территории Миллеровского района, далее по прямой, далее по полевой дороге вдоль лесополосы, оставляя ее на территории Миллеровского района
121.	038-042.010	627308,37	2290733,70	в общем юго-юго-западном направлении по полевой дороге,

1	2	3	4	5
				далее вдоль лесополосы, оставляя ее на территории Миллеровского района
122.	038-042.011	625885,36	2290061,82	по прямой в восточно-юго-восточном направлении
123.	038-042.012	625104,38	2291260,54	в общем юго-западном направлении вдоль лесополосы, оставляя ее на территории Кашарского района, далее вдоль лесополосы, оставляя ее на территории Миллеровского района, далее по прямой
124.	038-042.014	624526,74	2290622,99	в общем южном направлении по полевой дороге вдоль лесополосы, оставляя ее на территории Миллеровского района, пересекая автодорогу с покрытием, далее вдоль лесополосы, оставляя ее на территории Миллеровского района, далее по прямой до полевой дороги, далее по полевой дороге, оставляя лесополосу, вначале на территории Миллеровского района, далее – на территории Кашарского района, далее по полевой дороге вдоль лесополосы, оставляя ее на территории Миллеровского района
125.	038-042.015	612760,00	2290637,83	по прямой в восточном направлении вдоль лесополосы, оставляя ее на территории Кашарского района
126.	038-042.016	612761,70	2291615,10	по прямой в южном направлении
127.	038-042.017	611942,03	2291614,93	в общем восточно-юго-восточном направлении по тальвегу балки, далее вдоль лесополосы и садов, оставляя их на территории Кашарского района, далее пересекая русло реки Ольховая и оставляя небольшой лесной массив на территории Кашарского района, далее по тальвегу балки Топольная
128.	038-042.018	608873,65	2300596,79	в общем восточно-юго-восточном направлении по тальвегу балки Топольная

1	2	3	4	5
129.	038-042.019	608422,96	2302597,37	по прямой в южном направлении вдоль лесополосы, оставляя ее на территории Кашарского района
130.	038-042.020	606873,83	2302616,30	в общем восточном направлении вдоль лесополосы, оставляя ее на территории Кашарского района
131.	038-042.021	606884,74	2304127,94	в общем южном направлении по полевой дороге, далее вдоль лесного массива, оставляя его на территории Кашарского района, далее по полевой дороге вдоль лесополосы и лесного массива, оставляя лесополосу на территории Миллеровского района, а лесной массив – на территории Кашарского района
132.	038-042.022	600881,84	2304110,48	в общем западно-юго-западном направлении по полевой дороге
133.	038-042.023	600756,31	2303242,97	в общем юго-юго-восточном направлении
134.	038-042.024	600184,50	2303625,06	в общем южном направлении вдоль лесополосы, оставляя ее на территории Миллеровского района, далее пересекая лесополосу
135.	042	597441,93	2303584,35	в общем южном направлении вдоль лесополосы, оставляя ее на территории Кашарского района
136.	042-043.001	596885,81	2303595,29	в общем восточном направлении по полевой дороге вдоль лесополос, оставляя первую лесополосу на территории Кашарского района, вторую – на территории Тарасовского района
137.	042-043.002	596854,50	2305585,62	в общем южном направлении по полевой дороге между лесополосами, оставляя одну лесополосу на территории Тарасовского района, а другую – на территории Кашарского района
138.	042-043.004	595491,39	2305615,12	по прямой в южном направлении вдоль лесополосы, оставляя ее на территории Тарасовского района
139.	042-043.005	594886,74	2305612,00	в общем западно-юго-западном направлении по полевой дороге вдоль лесополосы, оставляя ее на территории Кашарского района

1	2	3	4	5
140.	042-043.006	592971,11	2303255,93	в общем юго-юго-восточном направлении вдоль лесополосы, оставляя ее на территории Кашарского района
141.	042-043.007	590941,50	2303757,40	в общем юго-западном направлении по полевой дороге вдоль лесополосы, оставляя ее на территории Тарасовского района
142.	042-043.008	590482,65	2303286,46	в общем юго-восточном направлении по полевой дороге вдоль лесополосы, оставляя ее на территории Кашарского района
143.	042-043.009	589053,82	2304710,43	в общем юго-юго-западном направлении по полевой дороге
144.	042-043.010	588608,12	2304559,24	в общем юго-юго-восточном направлении вдоль лесного массива, оставляя его на территории Тарасовского района
145.	042-043.011	588387,42	2304660,84	в общем юго-восточном направлении вдоль лесного массива, оставляя его на территории Тарасовского района
146.	042-043.012	587334,28	2305823,38	в общем северо-восточном направлении вдоль линии электропередачи, оставляя ее на территории Тарасовского района, пересекая лесной массив
147.	042-043.013	588305,24	2306761,93	по прямой в юго-восточном направлении, оставляя первую лесополосу на территории Кашарского района, вторую – на территории Тарасовского района
148.	042-043.014	586895,70	2308184,20	по прямой в северо-восточном направлении вдоль линии электропередачи, оставляя ее на территории Тарасовского района
149.	042-043.015	587651,11	2308748,30	в общем северо-северо-западном направлении вдоль лесного массива, оставляя его на территории Кашарского района
150.	042-043.016	587877,71	2308713,71	по прямой в восточном направлении по полевой дороге вдоль лесополосы, оставляя ее на территории Кашарского района, далее пересекая лесной массив

1	2	3	4	5
151.	042-043.017	587893,73	2312665,93	в общем юго-восточном направлении, пересекая реку Большая, далее вдоль лесополосы, оставляя ее на территории Тарасовского района, далее вдоль лесополосы, оставляя ее на территории Кашарского района
152.	042-043.018	585821,05	2314293,92	в общем восточном направлении вдоль пруда, оставляя его на территории Кашарского района
153.	042-043.019	585753,35	2314685,78	в общем восточном направлении по тальвегу балки Водяная
154.	042-043.020	584442,24	2321309,00	в общем северо-восточном направлении по полевой дороге вдоль лесополосы, оставляя ее на территории Тарасовского района
155.	042-043.021	584655,69	2321619,67	в общем восточно-юго-восточном направлении
156.	043	584448,49	2322096,27	»;

5) приложение 3 изложить в редакции согласно приложению 2 к настоящему Областному закону;

б) приложение 4 изложить в следующей редакции:

«Приложение 4

к Областному закону «Об установлении границ и наделении соответствующим статусом муниципального образования «Кашарский район» и муниципальных образований в его составе»

**КАТАЛОГ КООРДИНАТ ОСНОВНЫХ ПОВОРОТНЫХ ТОЧЕК
ГРАНИЦЫ МУНИЦИПАЛЬНОГО ОБРАЗОВАНИЯ
«ВЕРХНЕМАКЕЕВСКОЕ СЕЛЬСКОЕ ПОСЕЛЕНИЕ»**

№ п/п	№ точки	X (м)	Y (м)	Описание отрезка границы
1	2	3	4	5
1.	16.006	645398,80	2310296,36	по прямой в юго-восточном направлении по склону балки Большая Шмаргина
2.	16.012	645155,24	2310476,72	в общем юго-восточном направлении по склону балки Большая Шмаргина

1	2	3	4	5
3.	16.013	644023,23	2311947,00	в общем восточно-юго-восточном направлении, пересекая лесной массив
4.	16.014	643922,00	2312014,11	в общем юго-восточном направлении по полевой дороге вдоль лесного массива, оставляя его на территории Поповского сельского поселения, и далее по прямой
5.	16.015	641877,65	2313333,16	в общем южном направлении вдоль дамбы, оставляя ее на территории Поповского сельского поселения
6.	16.016	641262,56	2313265,74	в общем юго-западном направлении по руслу реки Яблоновая
7.	16.017	640698,10	2312757,73	в общем юго-восточном направлении, вначале по прямой, оставляя дамбу на территории Верхнемакеевского сельского поселения, далее огибая плотину и пруд, оставляя их на территории Поповского сельского поселения
8.	16.018	640216,51	2313274,61	по прямой в юго-юго-западном направлении
9.	16.019	639984,73	2313196,48	по прямой в юго-восточном направлении, пересекая автодорогу с покрытием
10.	16.020	639621,65	2313490,94	по прямой в юго-юго-восточном направлении вдоль лесополосы, оставляя ее на территории Поповского сельского поселения
11.	16.021	637059,70	2314976,59	в общем восточно-юго-восточном направлении по тальвегу балки Попова
12.	16.022	636029,68	2316904,51	в общем западно-юго-западном направлении вдоль лесополосы, оставляя ее на территории Поповского сельского поселения
13.	16.023	634928,80	2315071,58	в общем юго-восточном направлении вдоль лесополосы, оставляя ее на территории Поповского сельского поселения
14.	16.024	634803,36	2315217,41	в общем юго-западном направлении вдоль лесополосы, оставляя ее на территории Поповского сельского поселения

1	2	3	4	5
15.	16.025	633918,08	2313911,96	в общем западно-юго-западном направлении вдоль лесополосы, оставляя ее на территории Киевского сельского поселения, далее по проселочной дороге, пересекая балку Гузиева, далее по проселочной дороге вдоль лесополосы, оставляя ее на территории Верхнемакеевского сельского поселения, далее по проселочной дороге
16.	16.026	632630,16	2311297,04	в общем северо-западном направлении вдоль улучшенной грунтовой дороги, оставляя ее на территории Верхнемакеевского сельского поселения
17.	16.027	634762,57	2309473,05	в общем юго-юго-западном направлении между автодорогой с покрытием, оставляя ее на территории Верхнемакеевского сельского поселения, и лесополосой, оставляя ее на территории Киевского сельского поселения
18.	16.028	632570,25	2307925,59	в общем западно-северо-западном направлении, пересекая автодорогу с покрытием, далее между улучшенной грунтовой дорогой, оставляя ее на территории Кашарского сельского поселения, и лесополосой, оставляя ее на территории Верхнемакеевского сельского поселения
19.	16.029	633016,07	2307060,44	в общем северо-северо-восточном направлении вдоль лесополосы, оставляя ее на территории Верхнемакеевского сельского поселения
20.	16.030	634229,49	2307704,18	в общем западно-северо-западном направлении
21.	16.031	634338,20	2306798,71	в общем западно-юго-западном направлении, вначале по прямой и далее огибая залив реки Ольховая, оставляя его на территории Кашарского сельского поселения
22.	16.032	634171,86	2306220,59	по прямой в северо-северо-западном направлении вдоль сада, оставляя его на территории

1	2	3	4	5
				Верхнемакеевского сельского поселения, пересекая грунтовую дорогу
23.	16.033	634754,56	2305897,09	в общем западно-северо-западном направлении по тальвегу балки, далее по прямой, пересекая балку Ольховая, далее вдоль лесного массива, оставляя его на территории Верхнемакеевского сельского поселения, далее по прямой, далее вдоль лесополос, оставляя их на территории Верхнемакеевского сельского поселения
24.	038-042.005	638399,40	2298663,97	
25.	038	643745,51	2294636,42	в общем восточно-юго-восточном направлении по полевой дороге, оставляя лесной массив на территории Кашарского района
26.	038-042.001	643367,86	2295482,08	в общем юго-юго-западном направлении по полевой дороге вдоль лесного массива, оставляя его на территории Миллеровского района
27.	038-042.002	642290,15	2294678,36	по прямой в восточно-юго-восточном направлении
28.	038-042.003	642166,41	2294962,07	по прямой в юго-юго-западном направлении
29.	038-042.004	640629,62	2294205,30	в общем восточно-юго-восточном направлении по полевой дороге вдоль лесополосы, оставляя ее на территории Кашарского района
30.	038-042.005	638399,40	2298663,97	
31.	036-038.023	647217,60	2296363,97	по прямой в юго-юго-западном направлении вдоль лесополосы, оставляя ее на территории Кашарского района
32.	038	643745,51	2294636,42	
33.	16.006	645398,80	2310296,36	в общем южном направлении
34.	16.007	645058,22	2310210,13	в общем западном направлении по полевой дороге вдоль лесополосы, оставляя ее на территории Вяжинского сельского поселения,

1	2	3	4	5
				далее по прямой, пересекая автодорогу с покрытием и реку Ольховая
35.	16.008	645043,07	2303116,79	по прямой в северо-западном направлении вдоль лесополосы, оставляя ее на территории Вяжинского сельского поселения
36.	16.009	645867,09	2302117,62	в общем северном направлении вдоль лесополосы, оставляя ее на территории Вяжинского сельского поселения, далее пересекая лесной массив
37.	16.010	647005,69	2302123,39	в общем западном направлении, вначале по прямой, далее по полевой дороге вдоль лесополосы, оставляя ее на территории Верхнемакеевского сельского поселения
38.	16.011	647000,17	2296952,69	в общем западно-северо-западном направлении по полевой дороге
39.	036-038.023	647217,60	2296363,97	»;

7) приложение 5 изложить в редакции согласно приложению 3 к настоящему Областному закону;

8) приложение 6 изложить в следующей редакции:

«Приложение 6

к Областному закону «Об установлении границ и наделении соответствующим статусом муниципального образования «Кашарский район» и муниципальных образований в его составе»

**КАТАЛОГ КООРДИНАТ ОСНОВНЫХ ПОВОРОТНЫХ ТОЧЕК
ГРАНИЦЫ МУНИЦИПАЛЬНОГО ОБРАЗОВАНИЯ
«ВЕРХНЕСВЕЧНИКОВСКОЕ СЕЛЬСКОЕ ПОСЕЛЕНИЕ»**

№ п/п	№ точки	X (м)	Y (м)	Описание отрезка границы
1	2	3	4	5

1	2	3	4	5
1.	037-039.041	628597,54	2354806,78	по прямой в восточном направлении вдоль лесополосы, оставляя ее на территории Боковского района
2.	037-039.042	628463,02	2356201,95	в общем южном направлении по проселочной дороге
3.	037-039.043	626865,55	2356005,47	по прямой в восточно-юго-восточном направлении вдоль лесополосы, оставляя ее на территории Боковского района
4.	037-039.044	625546,75	2358484,07	по прямой в северо-восточном направлении вдоль лесополосы, оставляя ее на территории Боковского района
5.	037-039.045	626422,47	2359073,95	по прямой в восточном направлении
6.	039	626410,05	2362779,60	в общем восточном направлении по полевой дороге, далее вдоль лесополосы, оставляя ее на территории Советского района
7.	039-040.001	626402,50	2364787,46	по прямой в южном направлении вдоль лесополосы, оставляя ее на территории Советского района, пересекая балку Картофельная
8.	039-040.002	623597,70	2364796,90	по прямой в восточном направлении по полевой дороге, оставляя лесополосу на территории Советского района, далее по прямой, пересекая балку Кондратовская, далее вдоль лесного массива, оставляя его на территории Кашарского района
9.	039-040.003	623636,55	2369559,06	в общем южном направлении по полевой дороге, далее по проселочной дороге вдоль лесного массива, оставляя его на территории Кашарского района, далее по проселочной дороге, далее вдоль лесного массива, оставляя его на территории Кашарского района, далее по прямой, пересекая балку Двуречка, далее вдоль лесополосы, оставляя ее на территории Кашарского района, далее вдоль лесополос, оставляя их на территории Советского района

1	2	3	4	5
10.	040	614122,80	2369667,37	в общем западном направлении вдоль лесополосы, оставляя ее на территории Милютинского района
11.	040-043.001	614109,33	2365619,55	в общем северном направлении вдоль лесополосы, оставляя ее на территории Кашарского района, далее по прямой
12.	040-043.002	618097,90	2365642,52	в общем западном направлении, вначале вдоль лесополосы, оставляя ее на территории Милютинского района, далее по прямой, пересекая овраг в балке Калмычка
13.	040-043.003	618061,18	2359009,80	в общем юго-западном направлении, вначале по прямой, далее вдоль лесополосы, оставляя ее на территории Кашарского района, далее оставляя лесной массив на территории Милютинского района
14.	040-043.004	610151,36	2351177,10	в общем юго-восточном направлении по полевой дороге, далее вдоль лесополосы, оставляя ее на территории Кашарского района, далее вдоль лесного массива, оставляя его на территории Милютинского района, далее вдоль лесополосы, оставляя ее на территории Кашарского района
15.	040-043.005	607360,63	2354072,79	в общем юго-западном направлении, вначале по прямой, далее вдоль лесополосы, оставляя ее на территории Кашарского района
16.	040-043.006	606737,47	2353449,57	по прямой в северо-западном направлении, далее в общем западно-юго-западном направлении вдоль лесополосы, оставляя ее на территории Кашарского района
17.	040-043.007	606571,35	2351990,47	в общем северо-западном направлении вдоль лесополосы, оставляя ее на территории Кашарского района

1	2	3	4	5
18.	040-043.008	608678,04	2349815,01	в общем юго-западном направлении вдоль лесополосы, оставляя ее на территории Милютинского района
19.	040-043.009	607900,01	2349117,69	в общем северо-западном направлении, пересекая лесной массив, далее вдоль лесополосы, оставляя ее на территории Милютинского района
20.	040-043.010	608417,15	2348425,08	в общем юго-западном направлении, огибая лесной массив, оставляя его на территории Милютинского района
21.	040-043.011	607259,34	2347414,41	в общем юго-юго-западном направлении, огибая лесной массив, оставляя его на территории Милютинского района
22.	040-043.012	606904,14	2347192,71	в общем южном направлении, огибая лесной массив, оставляя его на территории Милютинского района
23.	040-043.013	605654,75	2347116,76	в общем юго-юго-западном направлении между массивами леса, оставляя один на территории Кашарского района, другой – на территории Милютинского района
24.	040-043.014	604994,35	2346831,90	в общем западно-северо-западном направлении, далее огибая лесной массив, оставляя его на территории Кашарского района
25.	040-043.015	605167,14	2346291,51	в общем северо-западном направлении по полевой дороге вдоль лесополосы, оставляя ее на территории Милютинского района, далее по прямой
26.	040-043.016	606613,83	2344832,13	в общем юго-западном направлении по полевой дороге
27.	040-043.017	605189,93	2343436,11	в общем северо-западном направлении по полевой дороге вдоль лесополосы, оставляя ее на территории Милютинского района, далее по полевой дороге

1	2	3	4	5
28.	040-043.018	607978,40	2340585,09	по прямой в юго-западном направлении
29.	040-043.019	607634,16	2340207,47	по прямой в западном направлении
30.	040-043.020	607654,92	2339317,17	в общем юго-западном направлении, далее по прямой в юго-восточном направлении
31.	040-043.021	607433,56	2339200,61	в общем западном направлении
32.	040-043.022	607422,61	2338705,24	в общем северо-западном направлении
33.	040-043.023	607815,57	2338497,40	в общем западном направлении
34.	040-043.024	607773,66	2337060,59	
35.	037-039.041	628597,54	2354806,78	в общем южном направлении вдоль лесополосы, оставляя ее на территории Верхнесвечниковского сельского поселения, далее вдоль лесополосы, оставляя ее на территории Талловеровского сельского поселения, далее по полевой дороге, пересекая лесополосы
36.	16.103	622944,51	2354698,90	в общем западном направлении, вначале по прямой, далее вдоль лесополосы, оставляя ее на территории Талловеровского сельского поселения
37.	16.104	623038,40	2349796,16	в общем южном направлении по полевой дороге вдоль лесного массива, оставляя его на территории Талловеровского сельского поселения
38.	16.105	622038,03	2349802,08	в общем западном направлении по полевой дороге вдоль лесного массива, оставляя его на территории Талловеровского сельского поселения
39.	16.106	622010,29	2348016,99	в общем северо-северо-западном направлении, вначале огибая лесной массив, далее огибая другой лесной массив, оставляя их на территории Талловеровского сельского поселения
40.	16.107	624049,65	2346771,87	по прямой в западном направлении

1	2	3	4	5
				нии по полевой дороге, вначале вдоль лесополосы, оставляя ее на территории Талловеровского сельского поселения, далее между лесополосами, оставляя одну на территории Талловеровского сельского поселения, а другую – на территории Верхнесвечниковского сельского поселения
41.	16.108	624014,97	2340686,24	в общем западно-северо-западном направлении по полевой дороге вдоль лесополосы, оставляя ее на территории Верхнесвечниковского сельского поселения
42.	16.109	624602,26	2339777,75	в общем южном направлении, вначале по прямой, пересекая лесополосу, далее по полевой дороге вдоль этой лесополосы, оставляя ее на территории Верхнесвечниковского сельского поселения, далее по полевой дороге
43.	16.110	621448,30	2339809,51	в общем западно-юго-западном направлении, вначале вдоль лесополосы, далее по полевой дороге вдоль этой лесополосы, оставляя ее на территории Верхнесвечниковского сельского поселения, далее по прямой, пересекая автодорогу с покрытием
44.	16.111	619868,65	2332199,21	по прямой в юго-юго-восточном направлении между автодорогой с покрытием, оставляя ее на территории Верхнесвечниковского сельского поселения, и лесополосой, оставляя ее на территории Талловеровского сельского поселения
45.	16.112	619068,80	2332401,21	по прямой в западно-юго-западном направлении
46.	16.113	618754,41	2331134,30	в общем западно-юго-западном направлении по полевой дороге вдоль лесополосы, оставляя ее на территории Верхнесвечниковского сельского поселения

1	2	3	4	5
47.	16.114	617032,05	2328064,03	в общем юго-юго-восточном направлении по проселочной дороге вдоль лесополос, оставляя их на территории Первомайского сельского поселения, далее по прямой, пересекая проселочную дорогу
48.	16.132	612701,50	2330303,80	в общем восточно-юго-восточном направлении, огибая лесной массив и пруд, оставляя лесной массив на территории Первомайского сельского поселения, пруд – на территории Верхнесвечниковского сельского поселения
49.	16.133	612546,62	2330643,83	в общем северо-северо-восточном направлении по руслу реки Нагольная
50.	16.134	613552,82	2330887,07	в общем юго-восточном направлении, вначале по прямой, пересекая проселочную дорогу, далее вдоль лесополосы, оставляя ее на территории Верхнесвечниковского сельского поселения, далее по полевой дороге вдоль лесополосы, оставляя ее на территории Верхнесвечниковского сельского поселения
51.	16.135	608320,92	2335244,50	в общем восточно-юго-восточном направлении
52.	16.136	607862,20	2337089,96	по прямой в юго-юго-западном направлении
53.	040-043.024	607773,66	2337060,59	»;

9) приложение 7 изложить в редакции согласно приложению 4 к настоящему Областному закону;

10) приложение 8 изложить в следующей редакции:

«Приложение 8

к Областному закону «Об установлении границ и наделении соответствующим статусом муниципального образования «Кашарский район» и муниципальных образований в его составе»

**КАТАЛОГ КООРДИНАТ ОСНОВНЫХ ПОВОРОТНЫХ ТОЧЕК
ГРАНИЦЫ МУНИЦИПАЛЬНОГО ОБРАЗОВАНИЯ
«ВЯЖИНСКОЕ СЕЛЬСКОЕ ПОСЕЛЕНИЕ»**

№ п/п	№ точки	X (м)	Y (м)	Описание отрезка границы
1	2	3	4	5
1.	036-038.005	652864,01	2312460,62	в общем южном направлении
2.	16.001	652370,23	2312622,62	в общем южном направлении вдоль лесополосы, далее вдоль лесного массива, оставляя их на территории Вяжинского сельского поселения, далее вдоль лесополосы, оставляя ее на территории Вяжинского сельского поселения
3.	16.002	646514,40	2312620,30	в общем западно-юго-западном направлении вдоль лесополосы, оставляя ее на территории Поповского сельского поселения
4.	16.003	646031,75	2311731,30	в общем юго-западном направлении, огибая лесной массив, оставляя его на территории Поповского сельского поселения
5.	16.004	645417,60	2311105,00	по прямой в юго-юго-западном направлении
6.	16.005	645255,60	2311053,90	в общем западном направлении
7.	16.006	645398,80	2310296,36	в общем южном направлении
8.	16.007	645058,22	2310210,13	в общем западном направлении по полевой дороге вдоль лесополосы, оставляя ее на территории Вяжинского сельского поселения, далее по прямой, пересекая автодорогу с покрытием и реку Ольховая
9.	16.008	645043,07	2303116,79	по прямой в северо-западном направлении вдоль лесополосы, оставляя ее на территории Вяжинского сельского поселения

1	2	3	4	5
10.	16.009	645867,09	2302117,62	в общем северном направлении вдоль лесополосы, оставляя ее на территории Вяжинского сельского поселения, далее пересекая лесной массив
11.	16.010	647005,69	2302123,39	в общем западном направлении, вначале по прямой, далее по полевой дороге вдоль лесополосы, оставляя ее на территории Верхнемакеевского сельского поселения
12.	16.011	647000,17	2296952,69	в общем западно-северо-западном направлении по полевой дороге
13.	036-038.023	647217,60	2296363,97	
14.	036-038.005	652864,01	2312460,62	в общем западном направлении вдоль лесополосы, оставляя ее на территории Чертковского района, далее пересекая лесные массивы
15.	036-038.006	652889,99	2309864,99	по прямой в южном направлении по полевой дороге вдоль лесополосы, оставляя ее на территории Чертковского района
16.	036-038.007	651896,05	2309865,57	в общем западном направлении по полевой дороге вдоль лесополосы, оставляя ее на территории Чертковского района, далее по прямой
17.	036-038.008	651891,38	2307300,83	в общем западном направлении вдоль лесного массива, оставляя его на территории Чертковского района, далее по прямой, оставляя лесополосу на территории Чертковского района
18.	036-038.009	651888,04	2304417,98	в общем западном направлении вдоль лесного массива, оставляя его на территории Чертковского района, далее по прямой
19.	036-038.010	651896,50	2303598,03	в общем северном направлении вдоль лесополосы, оставляя ее на территории Кашарского района

1	2	3	4	5
20.	036-038.011	656429,57	2303635,80	по прямой в западном направлении, пересекая линии электропередачи, далее вдоль лесополосы, оставляя ее на территории Кашарского района
21.	036-038.012	656400,87	2299938,20	в общем юго-юго-западном направлении вдоль лесного массива, оставляя его на территории Чертковского района
22.	036-038.013	656005,55	2299715,37	в общем западном направлении вдоль дубового леса, оставляя его на территории Чертковского района, далее между этим лесом и лесополосой, оставляя ее на территории Кашарского района
23.	036-038.014	656070,07	2297833,02	по прямой в южном направлении
24.	036-038.015	655604,00	2297820,13	в общем западно-северо-западном направлении вдоль лесного массива, оставляя его на территории Кашарского района
25.	036-038.016	655785,51	2297052,34	в общем юго-западном направлении по полевой дороге вдоль лесного массива, оставляя его на территории Кашарского района
26.	036-038.017	654900,16	2296073,00	по прямой в западном направлении по полевой дороге вдоль фруктового сада, далее вдоль лесополосы, оставляя их на территории Кашарского района
27.	036-038.018	654888,26	2294619,45	по прямой в южном направлении вдоль лесополосы, оставляя ее на территории Кашарского района
28.	036-038.019	653889,05	2294620,59	в общем юго-восточном направлении вдоль фруктового сада, далее вдоль дубового леса, оставляя их на территории Кашарского района

1	2	3	4	5
29.	036-038.020	653071,62	2295772,83	в общем восточно-юго-восточном направлении по полевой дороге вдоль лесного массива, оставляя его на территории Кашарского района
30.	036-038.021	652861,18	2296660,09	в общем южном направлении вдоль лесополосы, оставляя ее на территории Чертковского района, далее по полевой дороге вдоль этой лесополосы, далее по этой полевой дороге вдоль лесополосы, оставляя ее на территории Кашарского района
31.	036-038.022	647604,16	2296518,68	в общем юго-юго-западном направлении
32.	036-038.023	647217,60	2296363,97	»;

11) приложение 9 изложить в редакции согласно приложению 5 к настоящему Областному закону;

12) приложение 10 изложить в следующей редакции:

«Приложение 10

к Областному закону «Об установлении границ и наделении соответствующим статусом муниципального образования «Кашарский район» и муниципальных образований в его составе»

**КАТАЛОГ КООРДИНАТ ОСНОВНЫХ ПОВОРОТНЫХ ТОЧЕК
ГРАНИЦЫ МУНИЦИПАЛЬНОГО ОБРАЗОВАНИЯ
«ИНДУСТРИАЛЬНОЕ СЕЛЬСКОЕ ПОСЕЛЕНИЕ»**

№ п/п	№ точки	X (м)	Y (м)	Описание отрезка границы
1	2	3	4	5
1.	040-043.027	599072,23	2331609,34	в общем юго-юго-западном направлении по полевой дороге вдоль лесополосы, оставляя ее на территории Кашарского района

1	2	3	4	5
2.	040-043.028	597755,36	2331041,92	в общем юго-юго-западном направлении между лесополосой и лесным массивом, оставляя лесополосу на территории Кашарского района, а лесной массив – на территории Милютинского района, далее по полевой дороге вдоль лесополос, оставляя их на территории Кашарского района, пересекая автодорогу с покрытием
3.	040-043.029	590616,54	2328389,96	в общем западно-юго-западном направлении по полевой дороге вдоль лесополосы, оставляя ее на территории Кашарского района
4.	040-043.030	588926,03	2325003,47	в общем юго-западном направлении вдоль лесополос, оставляя их на территории Кашарского района
5.	040-043.031	587028,36	2323363,83	в общем юго-юго-западном направлении по полевой дороге вдоль лесополосы, оставляя ее на территории Кашарского района
6.	040-043.032	585221,20	2322356,61	в общем юго-юго-западном направлении
7.	043	584448,49	2322096,27	
8.	042-043.005	594886,74	2305612,00	в общем западно-юго-западном направлении по полевой дороге вдоль лесополосы, оставляя ее на территории Кашарского района
9.	042-043.006	592971,11	2303255,93	в общем юго-юго-восточном направлении вдоль лесополосы, оставляя ее на территории Кашарского района
10.	042-043.007	590941,50	2303757,40	в общем юго-западном направлении по полевой дороге вдоль лесополосы, оставляя ее на территории Тарасовского района
11.	042-043.008	590482,65	2303286,46	в общем юго-восточном направлении по полевой дороге вдоль лесополосы, оставляя ее на территории Кашарского района

1	2	3	4	5
12.	042-043.009	589053,82	2304710,43	в общем юго-юго-западном направлении по полевой дороге
13.	042-043.010	588608,12	2304559,24	в общем юго-юго-восточном направлении вдоль лесного массива, оставляя его на территории Тарасовского района
14.	042-043.011	588387,42	2304660,84	в общем юго-восточном направлении вдоль лесного массива, оставляя его на территории Тарасовского района
15.	042-043.012	587334,28	2305823,38	в общем северо-восточном направлении вдоль линии электропередачи, оставляя ее на территории Тарасовского района, пересекая лесной массив
16.	042-043.013	588305,24	2306761,93	по прямой в юго-восточном направлении вдоль лесополос, оставляя первую лесополосу на территории Кашарского района, вторую – на территории Тарасовского района
17.	042-043.014	586895,70	2308184,20	в общем северо-восточном направлении вдоль линии электропередачи, оставляя ее на территории Тарасовского района
18.	042-043.015	587651,11	2308748,30	в общем северо-северо-западном направлении вдоль лесного массива, оставляя его на территории Кашарского района
19.	042-043.016	587877,71	2308713,71	по прямой в восточном направлении по полевой дороге вдоль лесополосы, оставляя ее на территории Кашарского района, далее пересекая лесной массив
20.	042-043.017	587893,73	2312665,93	в общем юго-восточном направлении, пересекая реку Большая, далее вдоль лесополосы, оставляя ее на территории Тарасовского района, далее вдоль лесополосы, оставляя ее на территории Кашарского района

1	2	3	4	5
21.	042-043.018	585821,05	2314293,92	в общем восточном направлении вдоль пруда, оставляя его на территории Кашарского района
22.	042-043.019	585753,35	2314685,78	в общем восточном направлении по тальвегу балки Водяная
23.	042-043.020	584442,24	2321309,00	в общем северо-восточном направлении по полевой дороге вдоль лесополосы, оставляя ее на территории Тарасовского района
24.	042-043.021	584655,69	2321619,67	в общем восточно-юго-восточном направлении
25.	043	584448,49	2322096,27	
26.	16.096	594718,94	2314013,39	в общем юго-юго-западном направлении по руслу реки Нагольная
27.	16.097	593675,40	2313246,14	в общем западно-северо-западном направлении по руслу реки Большая
28.	16.098	593819,20	2312697,34	в общем северо-западном направлении по руслу реки Большая
29.	16.099	594074,15	2312458,74	в общем западном направлении по полевой дороге
30.	16.100	594031,56	2311160,17	по прямой в юго-юго-западном направлении
31.	16.101	593920,45	2311114,13	в общем западном направлении, пересекая лесные массивы
32.	16.102	593876,25	2306653,98	по прямой в северо-западном направлении по проселочной дороге вдоль лесополосы, оставляя ее на территории Индустриального сельского поселения
33.	042-043.005	594886,74	2305612,00	
34.	16.096	594718,94	2314013,39	в общем юго-восточном направлении

1	2	3	4	5
35.	16.117	594427,60	2314316,24	в общем восточном направлении по полевой дороге, идущей по краю лесного массива, оставляя его на территории Первомайского сельского поселения, далее по лесной дороге, пересекая лесной массив
36.	16.118	594480,51	2314646,85	в общем восточно-юго-восточном направлении по лесной дороге, пересекая лесной массив, далее по полевой дороге
37.	16.119	593991,91	2315454,32	в общем юго-юго-восточном направлении вдоль автодороги с покрытием, оставляя ее на территории Первомайского сельского поселения
38.	16.120	590322,00	2316037,12	в общем восточно-юго-восточном направлении, пересекая автодорогу с покрытием, далее по полевой дороге вдоль лесополосы, оставляя ее на территории Первомайского сельского поселения, далее по полевой дороге, далее вдоль лесополосы, оставляя ее на территории Первомайского сельского поселения
39.	16.121	588258,00	2319353,98	в общем северо-северо-восточном направлении по полевой дороге вдоль лесополосы, оставляя ее на территории Первомайского сельского поселения
40.	16.122	593780,61	2322805,30	в общем восточно-юго-восточном направлении вдоль лесополосы, оставляя ее на территории Первомайского сельского поселения, далее по прямой
41.	16.123	593239,91	2323690,98	в общем северо-северо-восточном направлении вдоль лесополосы, оставляя ее на территории Первомайского сельского поселения

1	2	3	4	5
42.	16.124	594457,84	2324423,35	по прямой в северо-северо-западном направлении
43.	16.125	594678,04	2324378,14	в общем северо-северо-восточном направлении по полевой дороге вдоль лесополосы, оставляя ее на территории Первомайского сельского поселения, и далее по прямой, пересекая автодорогу с покрытием
44.	16.126	599181,20	2327186,76	по прямой в северо-западном направлении
45.	16.127	599893,87	2326623,22	по прямой в северо-восточном направлении
46.	16.128	600373,94	2326931,31	в общем восточно-юго-восточном направлении вдоль лесополосы, оставляя ее на территории Первомайского сельского поселения
47.	16.129	599450,79	2329074,25	по прямой в восточном направлении, оставляя пруд с плотиной на территории Первомайского сельского поселения
48.	16.130	599334,30	2329727,69	в общем северо-восточном направлении по полевой дороге вдоль лесополосы, оставляя ее на территории Первомайского сельского поселения
49.	16.131	599846,93	2330154,67	в общем восточно-юго-восточном направлении вдоль лесополосы, оставляя ее на территории Первомайского сельского поселения
50.	040-043.027	599072,23	2331609,34	»;

13) приложение 11 изложить в редакции согласно приложению 6 к настоящему Областному закону;

14) приложение 12 изложить в следующей редакции:

«Приложение 12

к Областному закону «Об установлении границ и наделении соответствующим статусом муниципального образования «Кашарский район» и муниципальных образований в его составе»

**КАТАЛОГ КООРДИНАТ ОСНОВНЫХ ПОВОРОТНЫХ ТОЧЕК
ГРАНИЦЫ МУНИЦИПАЛЬНОГО ОБРАЗОВАНИЯ
«КАШАРСКОЕ СЕЛЬСКОЕ ПОСЕЛЕНИЕ»**

№ п/п	№ точки	X (м)	Y (м)	Описание отрезка границы
1	2	3	4	5
1.	16.028	632570,25	2307925,59	в общем юго-юго-западном направлении между автодорогой с покрытием, оставляя ее на территории Кашарского сельского поселения, и лесополосой, оставляя ее на территории Киевского сельского поселения
2.	16.034	632026,44	2307574,69	в восточно-юго-восточном направлении по прямой
3.	16.035	631931,80	2307828,65	в общем южном направлении, вначале по прямой и далее вдоль лесополосы, оставляя ее на территории Киевского сельского поселения
4.	16.036	629921,35	2307835,98	по прямой в западно-северо-западном направлении, оставляя лесополосу на территории Киевского сельского поселения
5.	16.037	630099,20	2306628,88	в общем южном направлении, вначале по прямой и далее по полевой дороге вдоль лесополосы, оставляя ее на территории Киевского сельского поселения
6.	16.038	626978,53	2306624,69	в общем западном направлении вдоль лесополосы, оставляя ее на территории Киевского сельского поселения
7.	16.039	626962,28	2305173,52	в общем юго-юго-западном направлении вдоль автодороги с покрытием, оставляя ее на территории Кашарского сельского поселения, пересекая автодорогу с покрытием
8.	16.040	622736,25	2303848,05	в общем юго-восточном направлении вдоль лесополосы, оставляя ее на территории Киевского сельского поселения

1	2	3	4	5
9.	16.041	621458,66	2305196,97	в общем южном направлении, вначале по прямой и далее вдоль лесополосы, оставляя ее на территории Кашарского сельского поселения
10.	16.042	616349,61	2305190,06	в общем западном направлении по полевой дороге
11.	16.043	616361,11	2304853,34	в общем северо-северо-западном направлении по полевой дороге
12.	16.044	617259,02	2304286,19	в общем западно-северо-западном направлении
13.	16.045	617942,04	2303273,55	в западно-северо-западном направлении вдоль лесополосы, оставляя ее на территории Кашарского сельского поселения
14.	16.046	618014,84	2302780,95	в общем юго-западном направлении, вначале по прямой вдоль лесополосы, далее по полевой дороге вдоль лесополосы, оставляя ее на территории Кашарского сельского поселения
15.	16.047	616151,70	2300620,60	в общем южном направлении по полевой дороге вдоль лесополосы, оставляя ее на территории Кашарского сельского поселения, далее по полевой дороге
16.	038-042.018	608873,65	2300596,79	
17.	038-042.005	638399,40	2298663,97	в общем юго-юго-западном направлении по полевой дороге вдоль лесополосы, оставляя ее на территории Миллеровского района
18.	038-042.006	637704,90	2298331,30	в общем западно-юго-западном направлении по тальвегу балки Гнедая
19.	038-042.007	636678,56	2295561,25	в общем юго-юго-западном направлении вдоль лесополосы, оставляя ее на территории Миллеровского района

1	2	3	4	5
20.	038-042.008	634212,16	2294337,65	по прямой в западном направлении вдоль лесополосы, оставляя ее на территории Кашарского района
21.	038-042.009	634218,91	2294048,76	в общем юго-юго-западном направлении, вначале по прямой, далее по полевой дороге вдоль лесополосы, оставляя ее на территории Миллеровского района, далее по прямой, далее по полевой дороге вдоль лесополосы, оставляя ее на территории Миллеровского района
22.	038-042.010	627308,37	2290733,70	в общем юго-юго-западном направлении, вначале по полевой дороге, далее вдоль лесополосы, оставляя ее на территории Миллеровского района
23.	038-042.011	625885,36	2290061,82	по прямой в восточно-юго-восточном направлении
24.	038-042.012	625104,38	2291260,54	в общем юго-западном направлении вдоль лесополосы, оставляя ее на территории Кашарского района, далее вдоль лесополосы, оставляя ее на территории Миллеровского района, далее по прямой
25.	038-042.014	624526,74	2290622,99	в общем южном направлении по полевой дороге вдоль лесополосы, оставляя ее на территории Миллеровского района, пересекая автодорогу с покрытием, далее вдоль лесополосы, оставляя ее на территории Миллеровского района, далее по прямой до полевой дороги, далее по полевой дороге, оставляя лесополосу вначале на территории Миллеровского района, далее – на территории Кашарского района, далее по полевой дороге вдоль лесополосы, оставляя ее на территории Миллеровского района
26.	038-042.015	612760,00	2290637,83	по прямой в восточном направлении вдоль лесополосы, оставляя ее на территории Кашарского района

1	2	3	4	5
27.	038-042.016	612761,70	2291615,10	по прямой в южном направлении
28.	038-042.017	611942,03	2291614,93	в общем восточно-юго-восточном направлении по тальвегу балки, далее вдоль лесополосы и садов, оставляя их на территории Кашарского района, далее пересекая русло реки Ольховая и оставляя небольшой лесной массив на территории Кашарского района, далее по тальвегу балки Топольная
29.	038-042.018	608873,65	2300596,79	
30.	16.028	632570,25	2307925,59	в общем западно-северо-западном направлении, пересекая автодорогу с покрытием, и далее между улучшенной грунтовой дорогой, оставляя ее на территории Кашарского сельского поселения, и лесополосой, оставляя ее на территории Верхнемакеевского сельского поселения
31.	16.029	633016,07	2307060,44	в общем северо-северо-восточном направлении вдоль лесополосы, оставляя ее на территории Верхнемакеевского сельского поселения
32.	16.030	634229,49	2307704,18	в общем западно-северо-западном направлении
33.	16.031	634338,20	2306798,71	в общем западно-юго-западном направлении, вначале по прямой, далее огибая залив реки Ольховая, оставляя его на территории Кашарского сельского поселения
34.	16.032	634171,86	2306220,59	по прямой в северо-северо-западном направлении вдоль сада, оставляя его на территории Верхнемакеевского сельского поселения, пересекая грунтовую дорогу

1	2	3	4	5
35.	16.033	634754,56	2305897,09	в общем западно-северо-западном направлении по тальвегу балки, далее по прямой, пересекая балку Ольховая, далее вдоль лесного массива, оставляя его на территории Верхнемакеевского сельского поселения, далее по прямой, далее вдоль лесополос, оставляя их на территории Верхнемакеевского сельского поселения
36.	038-042.005	638399,40	2298663,97	»;

15) приложение 13 изложить в редакции согласно приложению 7 к настоящему Областному закону;

16) приложение 14 изложить в следующей редакции:

«Приложение 14

к Областному закону «Об установлении границ и наделении соответствующим статусом муниципального образования «Кашарский район» и муниципальных образований в его составе»

**КАТАЛОГ КООРДИНАТ ОСНОВНЫХ ПОВОРОТНЫХ ТОЧЕК
ГРАНИЦЫ МУНИЦИПАЛЬНОГО ОБРАЗОВАНИЯ
«КИЕВСКОЕ СЕЛЬСКОЕ ПОСЕЛЕНИЕ»**

№ п/п	№ точки	X (м)	Y (м)	Описание отрезка границы
1	2	3	4	5
1.	037-039.023	638291,90	2331116,10	в общем восточно-северо-восточном направлении, огибая лесной массив, оставляя его на территории Кашарского района, далее по полевой дороге вдоль лесополосы, оставляя ее на территории Боковского района, далее по прямой, пересекая лесной массив
2.	037-039.024	639495,09	2333197,31	в общем юго-восточном направлении
3.	037-039.025	638671,42	2333764,57	по прямой в восточно-северо-восточном направлении, пересекая лесной массив

1	2	3	4	5
4.	037-039.026	640071,50	2336191,08	в общем восточном направлении
5.	037-039.027	640026,17	2337056,92	в общем юго-юго-восточном направлении вдоль лесополосы, оставляя ее на территории Боковского района, далее пересекая овраг
6.	037-039.028	637902,41	2337407,95	в общем восточно-северо-восточном направлении по руслу реки Большая
7.	037-039.029	638392,74	2338522,71	в общем восточно-юго-восточном направлении по береговой линии реки Большая, оставляя ее на территории Боковского района, далее в общем юго-юго-восточном направлении вдоль лесополос, оставляя их на территории Кашарского района, далее по прямой
8.	037-039.030	633834,70	2340693,90	по прямой в юго-западном направлении
9.	037-039.031	633111,50	2340231,62	в общем восточно-юго-восточном направлении по тальвегу балки Хоперская
10.	037-039.032	632745,55	2341104,94	в общем южном направлении, вначале по прямой, далее по полевой дороге
11.	16.057	631014,48	2340994,64	в общем западном направлении по полевой дороге вдоль лесополосы, оставляя ее на территории Киевского сельского поселения, далее вдоль лесополосы, оставляя ее на территории Талловеровского сельского поселения
12.	16.058	631031,00	2336595,40	в общем западно-юго-западном направлении
13.	16.059	629888,95	2334801,27	по прямой в южном направлении
14.	16.060	629671,55	2334827,70	по прямой в западном направлении
15.	16.061	629683,04	2334488,36	по прямой в южном направлении
16.	16.062	629303,58	2334516,11	в общем западном направлении
17.	16.063	629394,10	2333669,90	в общем западно-юго-западном направлении по полевой дороге

1	2	3	4	5
				вдоль лесополосы, оставляя лесополосу на территории Киевского сельского поселения
18.	16.064	627521,00	2330463,65	в общем северо-северо-западном направлении вдоль лесополосы, оставляя ее на территории Талловеровского сельского поселения
19.	16.065	628401,84	2329922,23	в общем западно-юго-западном направлении, вначале вдоль лесополосы, оставляя ее на территории Киевского сельского поселения, далее по прямой, далее по полевой дороге вдоль лесополос, оставляя их на территории Киевского сельского поселения
20.	16.066	623075,29	2320738,74	в общем западно-юго-западном направлении по полевой дороге вдоль лесополосы, оставляя ее на территории Киевского сельского поселения
21.	16.067	622499,50	2318776,79	в общем северо-западном направлении по полевой дороге вдоль лесополосы, оставляя ее на территории Киевского сельского поселения
22.	16.068	622936,45	2318528,15	в общем западно-юго-западном направлении по полевой дороге вдоль лесополосы, оставляя ее на территории Киевского сельского поселения
23.	16.069	620488,12	2313727,62	в общем западно-юго-западном направлении вдоль лесополосы, оставляя ее на территории Киевского сельского поселения
24.	16.070	620174,64	2311940,31	по прямой в западно-юго-западном направлении, пересекая автодорогу с покрытием
25.	16.071	620124,30	2311418,85	в общем западно-юго-западном направлении по руслу пересыхающего ручья
26.	16.072	619894,14	2310922,49	по прямой в западном направлении, пересекая старое русло реки Большая, вдоль лесного массива, оставляя его на территории Талловеровского сельского поселения

1	2	3	4	5
27.	16.073	619908,70	2309630,49	в общем южном направлении по полевой дороге вдоль лесного массива, оставляя его на территории Талловеровского сельского поселения, далее – на территории Киевского сельского поселения, далее через лесной массив, далее по краю лесного массива, оставляя его на территории Талловеровского сельского поселения, далее по прямой, далее по полевой дороге
28.	16.074	615892,90	2309604,74	по прямой в западном направлении
29.	16.075	615874,31	2309363,18	в общем южном направлении вдоль лесополосы, оставляя ее на территории Киевского сельского поселения, далее по прямой, пересекая лесополосу
30.	16.076	615319,74	2309328,25	в общем западно-северо-западном направлении по полевой дороге вдоль лесополосы, оставляя ее на территории Киевского сельского поселения, лесной массив – на территории Фомино-Свечниковского сельского поселения
31.	16.077	615752,75	2308322,50	в общем западном направлении по полевой дороге
32.	16.078	615784,00	2307943,68	в общем западно-северо-западном направлении по полевой дороге вдоль лесополосы, оставляя ее на территории Киевского сельского поселения, далее пересекая проселочную дорогу
33.	16.079	616312,65	2306867,53	в общем западном направлении по полевой дороге
34.	16.042	616349,61	2305190,06	
35.	16.028	632570,25	2307925,59	в общем юго-юго-западном направлении между автодорогой с покрытием, оставляя ее на территории Кашарского сельского поселения, и лесополосой, оставляя ее на территории Киевского сельского поселения

1	2	3	4	5
36.	16.034	632026,44	2307574,69	по прямой в восточно-юго-восточном направлении
37.	16.035	631931,80	2307828,65	в общем южном направлении, вначале по прямой и далее вдоль лесополосы, оставляя ее на территории Киевского сельского поселения
38.	16.036	629921,35	2307835,98	по прямой в западно-северо-западном направлении, оставляя лесополосу на территории Киевского сельского поселения
39.	16.037	630099,20	2306628,88	в общем южном направлении, вначале по прямой и далее по левой дороге вдоль лесополосы, оставляя ее на территории Киевского сельского поселения
40.	16.038	626978,53	2306624,69	в общем западном направлении вдоль лесополосы, оставляя ее на территории Киевского сельского поселения
41.	16.039	626962,28	2305173,52	в общем юго-юго-западном направлении вдоль автодороги с покрытием, оставляя ее на территории Кашарского сельского поселения, пересекая автодорогу с покрытием
42.	16.040	622736,25	2303848,05	в общем юго-восточном направлении вдоль лесополосы, оставляя ее на территории Киевского сельского поселения
43.	16.041	621458,66	2305196,97	в общем южном направлении, вначале по прямой и далее вдоль лесополосы, оставляя ее на территории Кашарского сельского поселения
44.	16.042	616349,61	2305190,06	
45.	16.025	633918,08	2313911,96	в общем западно-юго-западном направлении вдоль лесополосы, оставляя ее на территории Киевского сельского поселения, далее по проселочной дороге, пересекая балку Гузиева, далее по проселочной дороге вдоль лесополосы, оставляя ее на территории Верхнемакеевского сельского по-

1	2	3	4	5
				селения, далее по проселочной дороге
46.	16.026	632630,16	2311297,04	в общем северо-западном направлении вдоль улучшенной грунтовой дороги, оставляя ее на территории Верхнемакеевского сельского поселения
47.	16.027	634762,57	2309473,05	в общем юго-юго-западном направлении между автодорогой с покрытием, оставляя ее на территории Верхнемакеевского сельского поселения, и лесополосой, оставляя ее на территории Киевского сельского поселения
48.	16.028	632570,25	2307925,59	
49.	037-039.023	638291,90	2331116,10	в общем западно-юго-западном направлении, пересекая лесные массивы
50.	16.048	635294,43	2326016,88	по прямой в юго-восточном направлении
51.	16.049	634642,71	2326438,28	в общем западно-юго-западном направлении, пересекая лесные массивы
52.	16.050	630324,90	2318937,23	в общем северо-западном направлении, вначале по прямой, далее вдоль лесного массива, оставляя его на территории Поповского сельского поселения, далее вдоль лесополосы, оставляя ее на территории Киевского сельского поселения
53.	16.051	632260,15	2317409,39	в общем юго-западном направлении вдоль лесополосы, оставляя ее на территории Киевского сельского поселения
54.	16.052	632043,69	2317088,16	в общем северо-западном направлении вдоль лесополосы, оставляя ее на территории Поповского сельского поселения
55.	16.053	632799,97	2316340,62	в общем западно-северо-западном направлении, огибая пруд с плотиной, оставляя их на территории Киевского сельского поселения

1	2	3	4	5
56.	16.054	633089,40	2315743,42	в общем северо-западном направлении вдоль лесополосы, оставляя ее на территории Поповского сельского поселения
57.	16.055	633534,46	2314923,37	в общем юго-западном направлении вдоль лесополосы, оставляя ее на территории Поповского сельского поселения
58.	16.056	633204,60	2314691,75	в общем северо-западном направлении
59.	16.025	633918,08	2313911,96	»;

17) приложение 15 изложить в редакции согласно приложению 8 к настоящему Областному закону;

18) приложение 16 изложить в следующей редакции:

«Приложение 16

к Областному закону «Об установлении границ и наделении соответствующим статусом муниципального образования «Кашарский район» и муниципальных образований в его составе»

**КАТАЛОГ КООРДИНАТ ОСНОВНЫХ ПОВОРОТНЫХ ТОЧЕК
ГРАНИЦЫ МУНИЦИПАЛЬНОГО ОБРАЗОВАНИЯ
«ПЕРВОМАЙСКОЕ СЕЛЬСКОЕ ПОСЕЛЕНИЕ»**

№ п/п	№ точки	X (м)	Y (м)	Описание отрезка границы
1	2	3	4	5
1.	040-043.024	607773,66	2337060,59	в общем юго-юго-западном направлении по полевой дороге, далее вдоль лесополосы, оставляя ее на территории Кашарского района
2.	040-043.025	605356,14	2336663,55	в общем западно-северо-западном направлении по полевой дороге вдоль лесополосы, оставляя ее на территории Кашарского района, далее по полевой дороге
3.	040-043.026	605680,14	2334874,71	в общем юго-юго-западном направлении по полевой дороге между лесополосой и лесным массивом, оставляя лесополосу на территории Кашарского райо-

1	2	3	4	5
				на, а лесной массив – на территории Милютинского района, и далее вдоль лесополосы, оставляя ее на территории Кашарского района
4.	040-043.027	599072,23	2331609,34	
5.	16.096	594718,94	2314013,39	в общем юго-восточном направлении
6.	16.117	594427,60	2314316,24	в общем восточном направлении по полевой дороге, идущей по краю лесного массива, оставляя его на территории Первомайского сельского поселения, далее по лесной дороге, пересекая лесной массив
7.	16.118	594480,51	2314646,85	в общем восточно-юго-восточном направлении по лесной дороге, пересекая лесной массив, далее по полевой дороге
8.	16.119	593991,91	2315454,32	в общем юго-юго-восточном направлении вдоль автодороги с покрытием, оставляя ее на территории Первомайского сельского поселения
9.	16.120	590322,00	2316037,12	в общем восточно-юго-восточном направлении, пересекая автодорогу с покрытием, далее по полевой дороге вдоль лесополосы, оставляя ее на территории Первомайского сельского поселения, далее по полевой дороге, далее вдоль лесополосы, оставляя ее на территории Первомайского сельского поселения
10.	16.121	588258,00	2319353,98	в общем северо-северо-восточном направлении по полевой дороге вдоль лесополосы, оставляя ее на территории Первомайского сельского поселения
11.	16.122	593780,61	2322805,30	в общем восточно-юго-восточном направлении вдоль лесополосы, оставляя ее на территории Первомайского сельского поселения, далее по прямой

1	2	3	4	5
12.	16.123	593239,91	2323690,98	в общем северо-северо-восточном направлении вдоль лесополосы, оставляя ее на территории Первомайского сельского поселения
13.	16.124	594457,84	2324423,35	по прямой в северо-северо-западном направлении
14.	16.125	594678,04	2324378,14	в общем северо-северо-восточном направлении по полевой дороге вдоль лесополосы, оставляя ее на территории Первомайского сельского поселения, и далее по прямой, пересекая автодорогу с покрытием
15.	16.126	599181,20	2327186,76	по прямой в северо-западном направлении
16.	16.127	599893,87	2326623,22	по прямой в северо-восточном направлении
17.	16.128	600373,94	2326931,31	в общем восточно-юго-восточном направлении вдоль лесополосы, оставляя ее на территории Первомайского сельского поселения
18.	16.129	599450,79	2329074,25	по прямой в восточном направлении, оставляя пруд с плотиной на территории Первомайского сельского поселения
19.	16.130	599334,30	2329727,69	в общем северо-восточном направлении по полевой дороге вдоль лесополосы, оставляя ее на территории Первомайского сельского поселения
20.	16.131	599846,93	2330154,67	в общем восточно-юго-восточном направлении вдоль лесополосы, оставляя ее на территории Первомайского сельского поселения
21.	040-043.027	599072,23	2331609,34	
22.	16.088	611895,50	2320447,70	в общем юго-юго-западном направлении по полевой дороге вдоль лесополос, оставляя их на территории Фомино-Свечниковского сельского поселения

1	2	3	4	5
23.	16.089	606918,99	2318023,55	в общем западном направлении вдоль лесополосы, оставляя ее на территории Первомайского сельского поселения
24.	16.090	606915,19	2316611,17	в общем южном направлении вдоль лесополос, оставляя их на территории Фомино-Свечниковского сельского поселения
25.	16.091	604576,21	2316622,52	в общем юго-юго-восточном направлении по полевой дороге вдоль лесополосы, оставляя ее на территории Первомайского сельского поселения, далее пересекая автодорогу с покрытием, далее вдоль лесополосы, оставляя ее на территории Первомайского сельского поселения, далее по склону балки
26.	16.092	601199,97	2318129,36	в общем юго-западном направлении, оставляя лесной массив на территории Первомайского сельского поселения
27.	16.093	600216,59	2317179,93	в общем восточно-юго-восточном направлении по проселочной дороге вдоль лесного массива, оставляя его на территории Первомайского сельского поселения
28.	16.094	600152,29	2317306,89	в общем южном направлении по проселочной дороге вдоль лесополосы, оставляя ее на территории Фомино-Свечниковского сельского поселения, далее вдоль лесного массива, оставляя его на территории Фомино-Свечниковского сельского поселения
29.	16.095	598880,15	2317154,55	в общем юго-западном направлении по руслу реки Нагольная
30.	16.096	594718,94	2314013,39	
31.	16.114	617032,05	2328064,03	в общем западно-северо-западном направлении по проселочной дороге вдоль лесополосы, оставляя ее на территории Талловского сельского поселения
32.	16.115	617559,10	2327107,76	в общем юго-юго-западном направлении по полевой дороге

1	2	3	4	5
				вдоль лесополос, оставляя их на территории Талловеровского сельского поселения, далее пересекая балку Исковая, далее вдоль лесополос, оставляя первую лесополосу на территории Талловеровского сельского поселения, вторую – на территории Первомайского сельского поселения
33.	16.116	610397,35	2323600,23	в общем западно-северо-западном направлении, вначале по прямой, далее вдоль лесополосы и далее по полевой дороге вдоль этой лесополосы, оставляя ее на территории Талловеровского сельского поселения
34.	16.088	611895,50	2320447,70	
35.	16.114	617032,05	2328064,03	в общем юго-юго-восточном направлении по проселочной дороге вдоль лесополос, оставляя их на территории Первомайского сельского поселения, далее по прямой, пересекая проселочную дорогу
36.	16.132	612701,50	2330303,80	в общем восточно-юго-восточном направлении, огибая лесной массив и пруд, оставляя лесной массив на территории Первомайского сельского поселения, пруд – на территории Верхнесвечниковского сельского поселения
37.	16.133	612546,62	2330643,83	в общем северо-северо-восточном направлении по руслу реки Нагольная
38.	16.134	613552,82	2330887,07	в общем юго-восточном направлении, вначале по прямой, пересекая проселочную дорогу, далее вдоль лесополосы, оставляя ее на территории Верхнесвечниковского сельского поселения, далее по полевой дороге вдоль лесополосы, оставляя ее на территории Верхнесвечниковского сельского поселения
39.	16.135	608320,92	2335244,50	в общем восточно-юго-восточном направлении

1	2	3	4	5
40.	16.136	607862,20	2337089,96	по прямой в юго-юго-западном направлении
41.	040-043.024	607773,66	2337060,59	»;

19) приложение 17 изложить в редакции согласно приложению 9 к настоящему Областному закону;

20) приложение 18 изложить в следующей редакции:

«Приложение 18

к Областному закону «Об установлении границ и наделении соответствующим статусом муниципального образования «Кашарский район» и муниципальных образований в его составе»

**КАТАЛОГ КООРДИНАТ ОСНОВНЫХ ПОВОРОТНЫХ ТОЧЕК
ГРАНИЦЫ МУНИЦИПАЛЬНОГО ОБРАЗОВАНИЯ
«ПОПОВСКОЕ СЕЛЬСКОЕ ПОСЕЛЕНИЕ»**

№ п/п	№ точки	X (м)	Y (м)	Описание отрезка границы
1	2	3	4	5
1.	036	661786,55	2312355,04	по прямой в юго-юго-восточном направлении
2.	036-037.001	661315,99	2312640,81	по прямой в восточном направлении
3.	037	661298,70	2315617,60	по прямой в южном направлении вдоль лесополос, оставляя их на территории Кашарского района
4.	037-039.001	658394,20	2315620,30	в общем восточном направлении вдоль лесополосы, оставляя ее на территории Боковского района, далее по полевой дороге
5.	037-039.002	658386,57	2323482,51	в общем северном направлении
6.	037-039.003	658926,77	2323492,09	по прямой в восточном направлении
7.	037-039.004	658936,40	2323894,57	в общем южном направлении по полевой дороге
8.	037-039.005	658389,01	2323925,57	в общем восточном направлении вдоль лесополос, оставляя их на территории Боковского района

1	2	3	4	5
9.	037-039.006	658347,06	2327434,64	в общем юго-западном направлении по полевой дороге вдоль лесополосы, оставляя ее на территории Кашарского района
10.	037-039.007	657959,40	2327025,75	по прямой в восточно-юго-восточном направлении по полевой дороге вдоль лесополосы, оставляя ее на территории Боковского района
11.	037-039.008	657003,20	2328878,38	по прямой в восточно-юго-восточном направлении
12.	037-039.009	656981,94	2328881,31	по прямой в юго-юго-западном направлении
13.	037-039.010	656377,27	2328582,79	по прямой в восточно-юго-восточном направлении
14.	037-039.011	655907,10	2329623,30	по прямой в юго-восточном направлении
15.	037-039.012	655317,90	2330264,51	по прямой в восточно-юго-восточном направлении
16.	037-039.013	654271,20	2332418,70	по прямой в юго-юго-западном направлении
17.	037-039.014	652746,30	2331198,38	по прямой в восточно-юго-восточном направлении
18.	037-039.015	652428,00	2331717,70	по прямой в западном направлении
19.	037-039.016	652423,21	2327947,86	в общем юго-юго-восточном направлении по проселочной дороге до пересечения с полевой дорогой, далее по полевой дороге, пересекая реку Яблонная
20.	037-039.017	648703,80	2329191,26	в общем юго-юго-западном направлении
21.	037-039.018	648229,63	2329213,89	в общем юго-восточном направлении по полевой дороге, далее вдоль лесополосы, оставляя ее на территории Кашарского района
22.	037-039.019	645995,70	2330449,50	в общем западно-юго-западном направлении по полевой дороге вдоль лесополосы, оставляя ее на территории Кашарского района

1	2	3	4	5
23.	037-039.020	644381,37	2327669,88	в общем юго-восточном направлении по полевой дороге до пересечения с проселочной дорогой, далее по проселочной дороге вдоль лесополосы, оставляя ее на территории Кашарского района
24.	037-039.021	639544,26	2330957,04	в общем юго-юго-западном направлении, огибая лесной массив, оставляя его на территории Кашарского района
25.	037-039.022	639029,45	2330648,31	в общем юго-юго-восточном направлении по краю лесного массива, оставляя его на территории Кашарского района, далее по прямой
26.	037-039.023	638291,90	2331116,10	в общем западно-юго-западном направлении, пересекая лесные массивы
27.	16.048	635294,43	2326016,88	по прямой в юго-восточном направлении
28.	16.049	634642,71	2326438,28	в общем западно-юго-западном направлении, пересекая лесные массивы
29.	16.050	630324,90	2318937,23	в общем северо-западном направлении, вначале по прямой, далее вдоль лесного массива, оставляя его на территории Поповского сельского поселения, далее вдоль лесополосы, оставляя ее на территории Киевского сельского поселения
30.	16.051	632260,15	2317409,39	в общем юго-западном направлении вдоль лесополосы, оставляя ее на территории Киевского сельского поселения
31.	16.052	632043,69	2317088,16	в общем северо-западном направлении вдоль лесополосы, оставляя ее на территории Поповского сельского поселения
32.	16.053	632799,97	2316340,62	в общем западно-северо-западном направлении, огибая пруд с плотиной, оставляя их на территории Киевского сельского поселения

1	2	3	4	5
33.	16.054	633089,40	2315743,42	в общем северо-западном направлении вдоль лесополосы, оставляя ее на территории Поповского сельского поселения
34.	16.055	633534,46	2314923,37	в общем юго-западном направлении вдоль лесополосы, оставляя ее на территории Поповского сельского поселения
35.	16.056	633204,60	2314691,75	в общем северо-западном направлении
36.	16.025	633918,08	2313911,96	
37.	16.006	645398,80	2310296,36	по прямой в юго-восточном направлении по склону балки Большая Шмаргина
38.	16.012	645155,24	2310476,72	в общем юго-восточном направлении по склону балки Большая Шмаргина
39.	16.013	644023,23	2311947,00	в общем восточно-юго-восточном направлении, пересекая лесной массив
40.	16.014	643922,00	2312014,11	в общем юго-восточном направлении по полевой дороге вдоль лесного массива, оставляя его на территории Поповского сельского поселения, и далее по прямой
41.	16.015	641877,65	2313333,16	в общем южном направлении вдоль дамбы, оставляя ее на территории Поповского сельского поселения
42.	16.016	641262,56	2313265,74	в общем юго-западном направлении по руслу реки Яблоновая
43.	16.017	640698,10	2312757,73	в общем юго-восточном направлении, вначале по прямой, оставляя дамбу на территории Верхнемакеевского сельского поселения, далее огибая плотину и пруд, оставляя их на территории Поповского сельского поселения
44.	16.018	640216,51	2313274,61	по прямой в юго-юго-западном направлении
45.	16.019	639984,73	2313196,48	по прямой в юго-восточном направлении, пересекая автодорогу с покрытием

1	2	3	4	5
46.	16.020	639621,65	2313490,94	по прямой в юго-юго-восточном направлении вдоль лесополосы, оставляя ее на территории Поповского сельского поселения
47.	16.021	637059,70	2314976,59	в общем восточно-юго-восточном направлении по тальвегу балки Попова
48.	16.022	636029,68	2316904,51	в общем западно-юго-западном направлении вдоль лесополосы, оставляя ее на территории Поповского сельского поселения
49.	16.023	634928,80	2315071,58	в общем юго-восточном направлении вдоль лесополосы, оставляя ее на территории Поповского сельского поселения
50.	16.024	634803,36	2315217,41	в общем юго-западном направлении вдоль лесополосы, оставляя ее на территории Поповского сельского поселения
51.	16.025	633918,08	2313911,96	
52.	036	661786,55	2312355,04	в общем западном направлении по проселочной дороге
53.	036-038.001	661798,82	2311646,15	по прямой в южном направлении по полевой дороге вдоль лесополосы, оставляя ее на территории Чертковского района
54.	036-038.002	656518,86	2311629,57	по прямой в юго-западном направлении
55.	036-038.003	655748,55	2311109,70	в общем восточно-юго-восточном направлении
56.	036-038.004	654965,50	2312383,05	в общем южном направлении, оставляя полевой стан на территории Кашарского района
57.	036-038.005	652864,01	2312460,62	в общем южном направлении
58.	16.001	652370,23	2312622,62	в общем южном направлении вдоль лесополосы, далее вдоль лесного массива, оставляя их на территории Вяжинского сельского поселения, далее вдоль лесополосы, оставляя ее на территории Вяжинского сельского поселения

1	2	3	4	5
59.	16.002	646514,40	2312620,30	в общем западно-юго-западном направлении вдоль лесополосы, оставляя ее на территории Поповского сельского поселения
60.	16.003	646031,75	2311731,30	в общем юго-западном направлении, огибая лесной массив, оставляя его на территории Поповского сельского поселения
61.	16.004	645417,60	2311105,00	по прямой в юго-юго-западном направлении
62.	16.005	645255,60	2311053,90	в общем западном направлении
63.	16.006	645398,80	2310296,36	»;

21) приложение 19 изложить в редакции согласно приложению 10 к настоящему Областному закону;

22) приложение 20 изложить в следующей редакции:

«Приложение 20

к Областному закону «Об установлении границ и наделении соответствующим статусом муниципального образования «Кашарский район» и муниципальных образований в его составе»

**КАТАЛОГ КООРДИНАТ ОСНОВНЫХ ПОВОРОТНЫХ ТОЧЕК
ГРАНИЦЫ МУНИЦИПАЛЬНОГО ОБРАЗОВАНИЯ
«ТАЛЛОВЕРОВСКОЕ СЕЛЬСКОЕ ПОСЕЛЕНИЕ»**

№ п/п	№ точки	X (м)	Y (м)	Описание отрезка границы
1	2	3	4	5
1.	037-039.032	632745,55	2341104,94	в общем восточно-северо-восточном направлении вдоль лесополосы, оставляя ее на территории Боковского района
2.	037-039.033	633227,34	2342345,91	по прямой в юго-юго-восточном направлении
3.	037-039.034	633104,94	2342413,11	по прямой в восточно-северо-восточном направлении вдоль лесополосы, оставляя ее на территории Боковского района
4.	037-039.035	633634,03	2343309,60	по прямой в восточном направлении вдоль лесополосы, остав-

1	2	3	4	5
				ляя ее на территории Боковского района
5.	037-039.036	633258,45	2346277,10	по прямой в юго-юго-западном направлении
6.	037-039.037	632552,82	2345746,39	в общем восточном направлении, вначале по прямой, далее вдоль лесополосы, оставляя ее на территории Боковского района, далее оставляя ее на территории Кашарского района, далее вдоль лесного массива, оставляя его на территории Кашарского района
7.	037-039.038	631505,35	2351837,27	в общем северо-северо-восточном направлении по полевой дороге
8.	037-039.039	631870,77	2352168,96	по прямой в восточном направлении, пересекая балку Коренная, далее оставляя лесополосу на территории Боковского района
9.	037-039.040	631412,99	2355168,52	в общем южном направлении по полевой дороге вдоль лесополосы, оставляя ее на территории Боковского района, до поворота этой дороги, далее вдоль лесополосы, оставляя ее на территории Боковского района
10.	037-039.041	628597,54	2354806,78	в общем южном направлении вдоль лесополосы, оставляя ее на территории Верхнесвечниковского сельского поселения, далее вдоль лесополосы, оставляя ее на территории Талловеровского сельского поселения, далее по полевой дороге, пересекая лесополосы
11.	16.103	622944,51	2354698,90	в общем западном направлении, вначале по прямой, далее вдоль лесополосы, оставляя ее на территории Талловеровского сельского поселения
12.	16.104	623038,40	2349796,16	в общем южном направлении по полевой дороге вдоль лесного массива, оставляя его на территории Талловеровского сельского поселения

1	2	3	4	5
13.	16.105	622038,03	2349802,08	в общем западном направлении по полевой дороге вдоль лесного массива, оставляя его на территории Талловеровского сельского поселения
14.	16.106	622010,29	2348016,99	в общем северо-северо-западном направлении, вначале огибая лесной массив, далее огибая другой лесной массив, оставляя их на территории Талловеровского сельского поселения
15.	16.107	624049,65	2346771,87	по прямой в западном направлении по полевой дороге, вначале вдоль лесополосы, оставляя ее на территории Талловеровского сельского поселения, далее между лесополосами, оставляя одну на территории Талловеровского сельского поселения, а другую – на территории Верхнесвечниковского сельского поселения
16.	16.108	624014,97	2340686,24	в общем западно-северо-западном направлении по полевой дороге вдоль лесополосы, оставляя ее на территории Верхнесвечниковского сельского поселения
17.	16.109	624602,26	2339777,75	в общем южном направлении, вначале по прямой, пересекая лесополосу, далее по полевой дороге вдоль этой лесополосы, оставляя ее на территории Верхнесвечниковского сельского поселения, далее по полевой дороге
18.	16.110	621448,30	2339809,51	в общем западно-юго-западном направлении, вначале вдоль лесополосы, далее по полевой дороге вдоль этой лесополосы, оставляя ее на территории Верхнесвечниковского сельского поселения, далее по прямой, пересекая автодорогу с покрытием
19.	16.111	619868,65	2332199,21	по прямой в юго-юго-восточном направлении между автодорогой с покрытием, оставляя ее на территории Верхнесвечниковского сельского поселения, и лесополосой, оставляя ее на территории

1	2	3	4	5
				Талловеровского сельского поселения
20.	16.112	619068,80	2332401,21	по прямой в западно-юго-западном направлении
21.	16.113	618754,41	2331134,30	в общем западно-юго-западном направлении по полевой дороге вдоль лесополосы, оставляя ее на территории Верхнесвечниковского сельского поселения
22.	16.114	617032,05	2328064,03	в общем западно-северо-западном направлении по проселочной дороге вдоль лесополосы, оставляя ее на территории Талловеровского сельского поселения
23.	16.115	617559,10	2327107,76	в общем юго-юго-западном направлении по полевой дороге вдоль лесополос, оставляя их на территории Талловеровского сельского поселения, далее пересекая балку Исковая, далее вдоль лесополос, оставляя первую лесополосу на территории Талловеровского сельского поселения, вторую – на территории Первомайского сельского поселения
24.	16.116	610397,35	2323600,23	в общем западно-северо-западном направлении, вначале по прямой, далее вдоль лесополосы и далее по полевой дороге вдоль этой лесополосы, оставляя ее на территории Талловеровского сельского поселения
25.	16.088	611895,50	2320447,70	
26.	037-039.032	632745,55	2341104,94	в общем южном направлении, вначале по прямой, далее по полевой дороге
27.	16.057	631014,48	2340994,64	в общем западном направлении по полевой дороге вдоль лесополосы, оставляя ее на территории Киевского сельского поселения, далее вдоль лесополосы, оставляя ее на территории Талловеровского сельского поселения
28.	16.058	631031,00	2336595,40	в общем западно-юго-западном направлении

1	2	3	4	5
29.	16.059	629888,95	2334801,27	по прямой в южном направлении
30.	16.060	629671,55	2334827,70	по прямой в западном направлении
31.	16.061	629683,04	2334488,36	по прямой в южном направлении
32.	16.062	629303,58	2334516,11	в общем западном направлении
33.	16.063	629394,10	2333669,90	в общем западно-юго-западном направлении по полевой дороге вдоль лесополосы, оставляя лесополосу на территории Киевского сельского поселения
34.	16.064	627521,00	2330463,65	в общем северо-северо-западном направлении вдоль лесополосы, оставляя ее на территории Таллюверовского сельского поселения
35.	16.065	628401,84	2329922,23	в общем западно-юго-западном направлении, вначале вдоль лесополосы, оставляя ее на территории Киевского сельского поселения, далее по прямой, далее по полевой дороге вдоль лесополос, оставляя их на территории Киевского сельского поселения
36.	16.066	623075,29	2320738,74	в общем западно-юго-западном направлении по полевой дороге вдоль лесополосы, оставляя ее на территории Киевского сельского поселения
37.	16.067	622499,50	2318776,79	в общем северо-западном направлении по полевой дороге вдоль лесополосы, оставляя ее на территории Киевского сельского поселения
38.	16.068	622936,45	2318528,15	в общем западно-юго-западном направлении по полевой дороге вдоль лесополосы, оставляя ее на территории Киевского сельского поселения
39.	16.069	620488,12	2313727,62	в общем западно-юго-западном направлении вдоль лесополосы, оставляя ее на территории Киевского сельского поселения
40.	16.070	620174,64	2311940,31	по прямой в западно-юго-западном направлении, пересекая автодорогу с покрытием

1	2	3	4	5
41.	16.071	620124,30	2311418,85	в общем западно-юго-западном направлении по руслу пересыхающего ручья
42.	16.072	619894,14	2310922,49	по прямой в западном направлении, пересекая старое русло реки Большая, вдоль лесного массива, оставляя его на территории Талловеровского сельского поселения
43.	16.073	619908,70	2309630,49	в общем южном направлении по полевой дороге вдоль лесного массива, оставляя его на территории Талловеровского сельского поселения, далее – на территории Киевского сельского поселения, далее через лесной массив, далее по краю лесного массива, оставляя его на территории Талловеровского сельского поселения, далее по прямой, далее по полевой дороге
44.	16.074	615892,90	2309604,74	по прямой в западном направлении
45.	16.075	615874,31	2309363,18	в общем южном направлении вдоль лесополосы, оставляя ее на территории Киевского сельского поселения, далее по прямой, пересекая лесополосу
46.	16.076	615319,74	2309328,25	в общем восточном направлении вдоль лесополосы и сплошных зарослей кустарника, оставляя их на территории Талловеровского сельского поселения
47.	16.080	615201,95	2311063,86	в общем южном направлении по руслу реки Большая
48.	16.081	613942,50	2311314,47	в общем восточном направлении, вначале по прямой, далее вдоль лесополосы, оставляя ее на территории Талловеровского сельского поселения, пересекая автодорогу с покрытием
49.	16.082	613839,60	2312527,21	в общем восточно-юго-восточном направлении по руслу пересыхающего ручья в балке Вербовая
50.	16.083	611884,87	2315818,21	по прямой в восточно-северо-восточном направлении

1	2	3	4	5
51.	16.084	612108,94	2316268,06	по прямой в восточном направлении вдоль лесополосы, оставляя ее на территории Фомино-Свечниковского сельского поселения
52.	16.085	612093,30	2317821,62	в общем восточно-юго-восточном направлении вдоль лесополосы, оставляя ее на территории Талловеровского сельского поселения
53.	16.086	611799,70	2318719,50	в общем северо-северо-восточном направлении по полевой дороге вдоль лесополосы, оставляя ее на территории Талловеровского сельского поселения
54.	16.087	612554,80	2319099,20	в общем восточно-юго-восточном направлении по полевой дороге вдоль лесополосы, оставляя ее на территории Талловеровского сельского поселения
55.	16.088	611895,50	2320447,70	»;

23) приложение 21 изложить в редакции согласно приложению 11 к настоящему Областному закону;

24) приложение 22 изложить в следующей редакции:

«Приложение 22

к Областному закону «Об установлении границ и наделении соответствующим статусом муниципального образования «Кашарский район» и муниципальных образований в его составе»

**КАТАЛОГ КООРДИНАТ ОСНОВНЫХ ПОВОРОТНЫХ ТОЧЕК
ГРАНИЦЫ МУНИЦИПАЛЬНОГО ОБРАЗОВАНИЯ
«ФОМИНО-СВЕЧНИКОВСКОЕ СЕЛЬСКОЕ ПОСЕЛЕНИЕ»**

№ п/п	№ точки	X (м)	Y (м)	Описание отрезка границы
1	2	3	4	5
1.	16.076	615319,74	2309328,25	в общем восточном направлении вдоль лесополосы и сплошных зарослей кустарника, оставляя их на территории Талловеровского сельского поселения

1	2	3	4	5
2.	16.080	615201,95	2311063,86	в общем южном направлении по руслу реки Большая
3.	16.081	613942,50	2311314,47	в общем восточном направлении, вначале по прямой, далее вдоль лесополосы, оставляя ее на территории Талловеровского сельского поселения, пересекая автодорогу с покрытием
4.	16.082	613839,60	2312527,21	в общем восточно-юго-восточном направлении по руслу пересыхающего ручья в балке Вербовая
5.	16.083	611884,87	2315818,21	по прямой в восточно-северо-восточном направлении
6.	16.084	612108,94	2316268,06	по прямой в восточном направлении вдоль лесополосы, оставляя ее на территории Фомино-Свечниковского сельского поселения
7.	16.085	612093,30	2317821,62	в общем восточно-юго-восточном направлении вдоль лесополосы, оставляя ее на территории Талловеровского сельского поселения
8.	16.086	611799,70	2318719,50	в общем северо-северо-восточном направлении по полевой дороге вдоль лесополосы, оставляя ее на территории Талловеровского сельского поселения
9.	16.087	612554,80	2319099,20	в общем восточно-юго-восточном направлении по полевой дороге вдоль лесополосы, оставляя ее на территории Талловеровского сельского поселения
10.	16.088	611895,50	2320447,70	в общем юго-юго-западном направлении по полевой дороге вдоль лесополос, оставляя их на территории Фомино-Свечниковского сельского поселения
11.	16.089	606918,99	2318023,55	в общем западном направлении вдоль лесополосы, оставляя ее на территории Первомайского сельского поселения
12.	16.090	606915,19	2316611,17	в общем южном направлении вдоль лесополос, оставляя их на территории Фомино-Свечниковского сельского поселения

1	2	3	4	5
13.	16.091	604576,21	2316622,52	в общем юго-юго-восточном направлении по полевой дороге вдоль лесополосы, оставляя ее на территории Первомайского сельского поселения, далее пересекая автодорогу с покрытием, далее вдоль лесополосы, оставляя ее на территории Первомайского сельского поселения, далее по склону балки
14.	16.092	601199,97	2318129,36	в общем юго-западном направлении, оставляя лесной массив на территории Первомайского сельского поселения
15.	16.093	600216,59	2317179,93	в общем восточно-юго-восточном направлении по проселочной дороге вдоль лесного массива, оставляя его на территории Первомайского сельского поселения
16.	16.094	600152,29	2317306,89	в общем южном направлении по проселочной дороге вдоль лесополосы, оставляя ее на территории Фомино-Свечниковского сельского поселения, далее вдоль лесного массива, оставляя его на территории Фомино-Свечниковского сельского поселения
17.	16.095	598880,15	2317154,55	в общем юго-западном направлении по руслу реки Нагольная
18.	16.096	594718,94	2314013,39	в общем юго-юго-западном направлении по руслу реки Нагольная
19.	16.097	593675,40	2313246,14	в общем западно-северо-западном направлении по руслу реки Большая
20.	16.098	593819,20	2312697,34	в общем северо-западном направлении по руслу реки Большая
21.	16.099	594074,15	2312458,74	в общем западном направлении по полевой дороге
22.	16.100	594031,56	2311160,17	по прямой в юго-юго-западном направлении
23.	16.101	593920,45	2311114,13	в общем западном направлении, пересекая лесные массивы

1	2	3	4	5
24.	16.102	593876,25	2306653,98	по прямой в северо-западном направлении по проселочной дороге вдоль лесополосы, оставляя ее на территории Индустриального сельского поселения
25.	042-043.005	594886,74	2305612,00	
26.	038-042.018	608873,65	2300596,79	в общем восточно-юго-восточном направлении по тальвегу балки Топольная
27.	038-042.019	608422,96	2302597,37	по прямой в южном направлении вдоль лесополосы, оставляя ее на территории Кашарского района
28.	038-042.020	606873,83	2302616,30	в общем восточном направлении вдоль лесополосы, оставляя ее на территории Кашарского района
29.	038-042.021	606884,74	2304127,94	в общем южном направлении по полевой дороге, далее вдоль лесного массива, оставляя его на территории Кашарского района, далее по полевой дороге вдоль лесополосы и лесного массива, оставляя лесополосу на территории Миллеровского района, а лесной массив – на территории Кашарского района
30.	038-042.022	600881,84	2304110,48	в общем западно-юго-западном направлении по полевой дороге
31.	038-042.023	600756,31	2303242,97	в общем юго-юго-восточном направлении
32.	038-042.024	600184,50	2303625,06	в общем южном направлении вдоль лесополосы, оставляя ее на территории Миллеровского района, далее пересекая лесополосу
33.	042	597441,93	2303584,35	в общем южном направлении вдоль лесополосы, оставляя ее на территории Кашарского района
34.	042-043.001	596885,81	2303595,29	в общем восточном направлении по полевой дороге вдоль лесополос, оставляя первую лесополосу на территории Кашарского района, вторую – на территории Тарасовского района

1	2	3	4	5
35.	042-043.002	596854,50	2305585,62	в общем южном направлении по полевой дороге между лесополосами, оставляя одну лесополосу на территории Тарасовского района, а другую – на территории Кашарского района
36.	042-043.004	595491,39	2305615,12	по прямой в южном направлении вдоль лесополосы, оставляя ее на территории Тарасовского района
37.	042-043.005	594886,74	2305612,00	
38.	16.076	615319,74	2309328,25	в общем западно-северо-западном направлении по полевой дороге вдоль лесополосы, оставляя ее на территории Киевского сельского поселения, лесной массив – на территории Фомино-Свечниковского сельского поселения
39.	16.077	615752,75	2308322,50	в общем западном направлении по полевой дороге
40.	16.078	615784,00	2307943,68	в общем западно-северо-западном направлении по полевой дороге вдоль лесополосы, оставляя ее на территории Киевского сельского поселения, далее пересекая проселочную дорогу
41.	16.079	616312,65	2306867,53	в общем западном направлении по полевой дороге
42.	16.042	616349,61	2305190,06	в общем западном направлении по полевой дороге
43.	16.043	616361,11	2304853,34	в общем северо-северо-западном направлении по полевой дороге
44.	16.044	617259,02	2304286,19	в общем западно-северо-западном направлении
45.	16.045	617942,04	2303273,55	в западно-северо-западном направлении вдоль лесополосы, оставляя ее на территории Кашарского сельского поселения
46.	16.046	618014,84	2302780,95	в общем юго-западном направлении, вначале по прямой вдоль лесополосы, далее по полевой дороге вдоль лесополосы, оставляя ее на территории Кашарского сельского поселения

1	2	3	4	5
47.	16.047	616151,70	2300620,60	в общем южном направлении по полевой дороге вдоль лесополосы, оставляя ее на территории Кашарского сельского поселения, далее по полевой дороге
48.	038-042.018	608873,65	2300596,79	».

Статья 2

Настоящий Областной закон вступает в силу с 1 июня 2017 года.

Губернатор
Ростовской области

г. Ростов-на-Дону
23 мая 2017 года
№ 1126-ЗС



В.Ю. Голубев

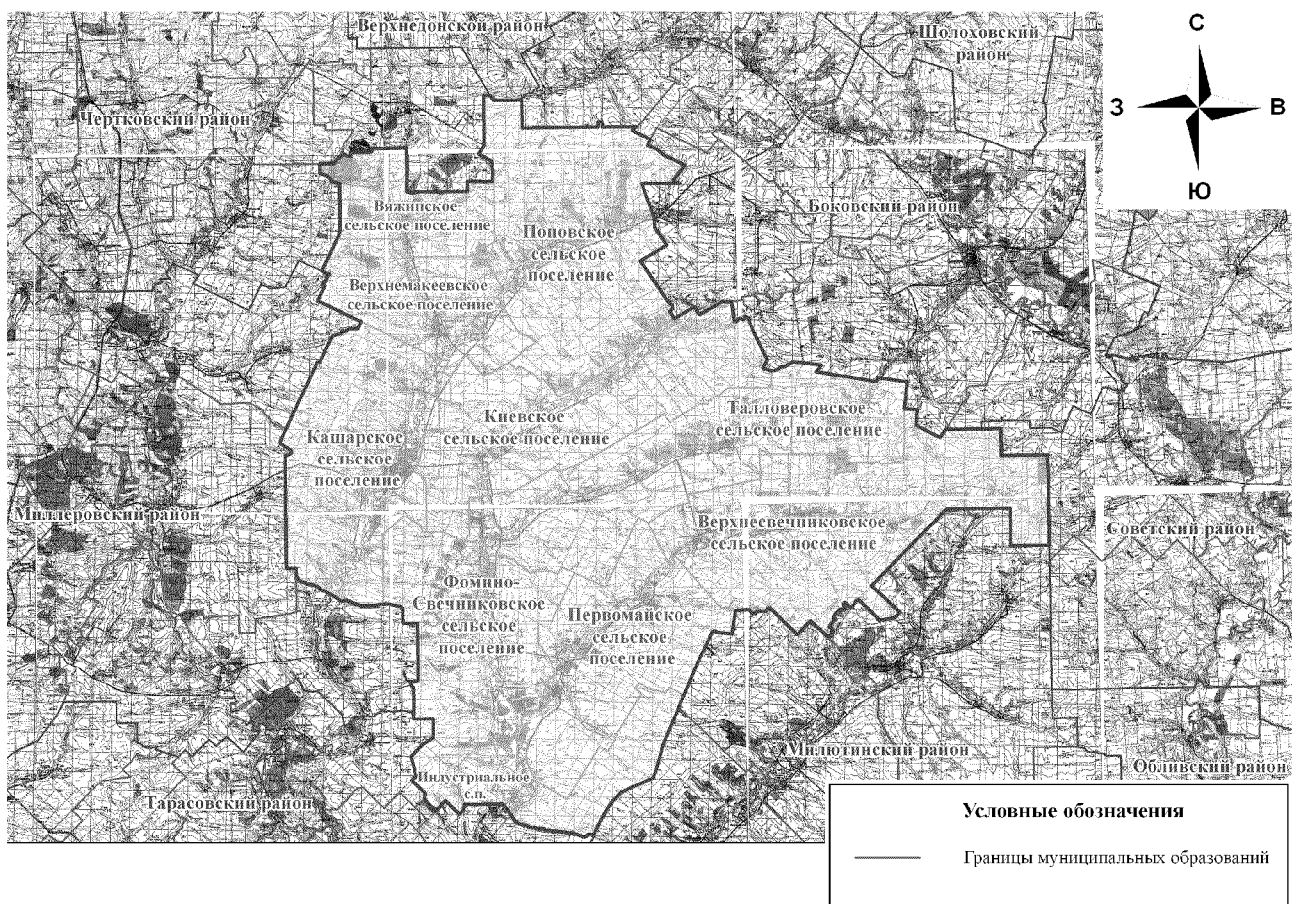
Приложение 1

к Областному закону «О внесении изменений в Областной закон «Об установлении границ и наделении соответствующим статусом муниципального образования «Кашарский район» и муниципальных образований в его составе»

«Приложение 1

к Областному закону «Об установлении границ и наделении соответствующим статусом муниципального образования «Кашарский район» и муниципальных образований в его составе»

**КАРТА-СХЕМА ГРАНИЦЫ МУНИЦИПАЛЬНОГО ОБРАЗОВАНИЯ
«КАШАРСКИЙ РАЙОН»**

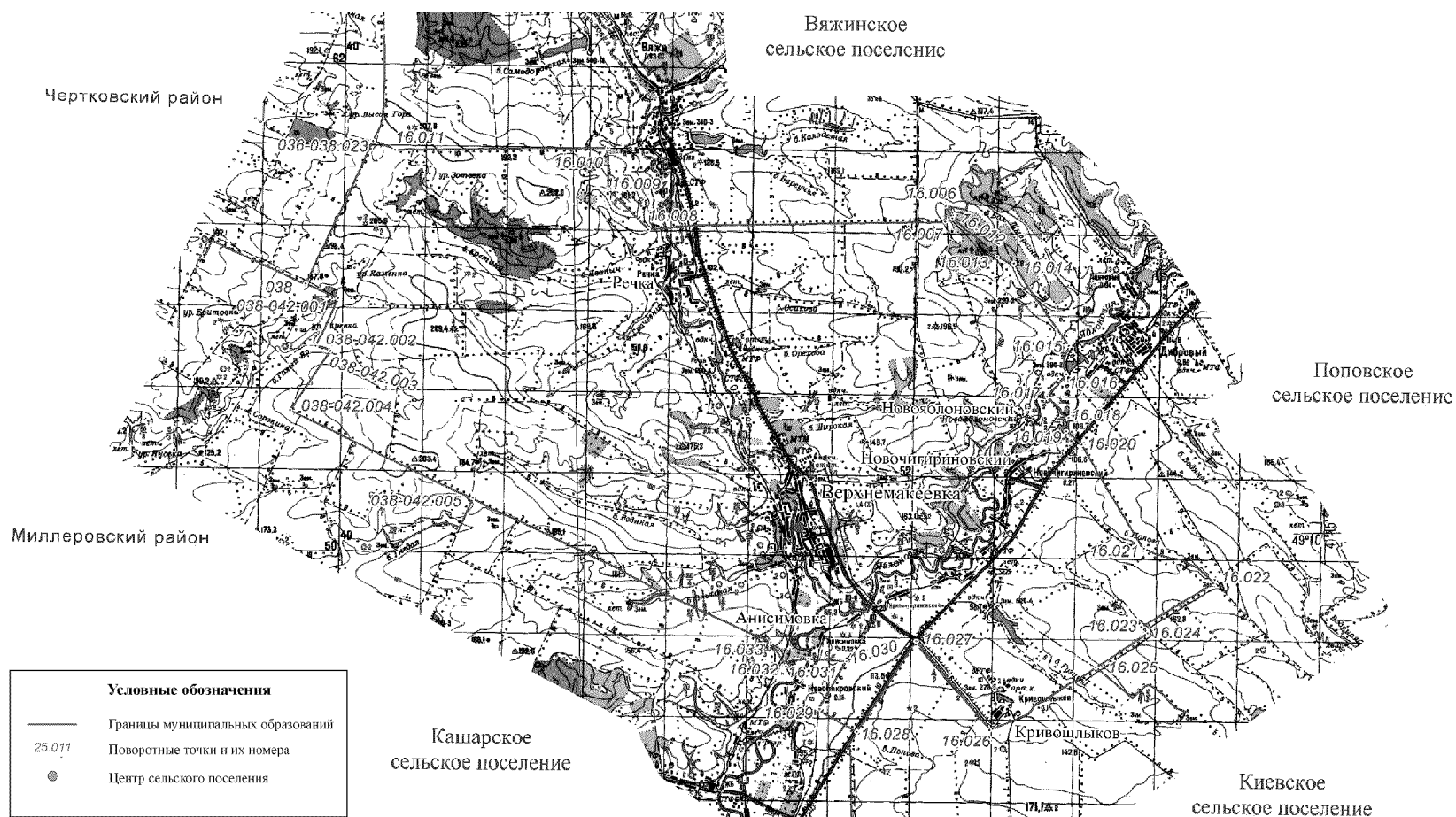


».

Приложение 2
к Областному закону «О внесении изменений в Областной закон
«Об установлении границ и наделении соответствующим статусом
муниципального образования «Кашарский район» и муниципальных
образований в его составе»

«Приложение 3
к Областному закону «Об установлении границ и наделении
соответствующим статусом муниципального образования
«Кашарский район» и муниципальных образований в его составе»

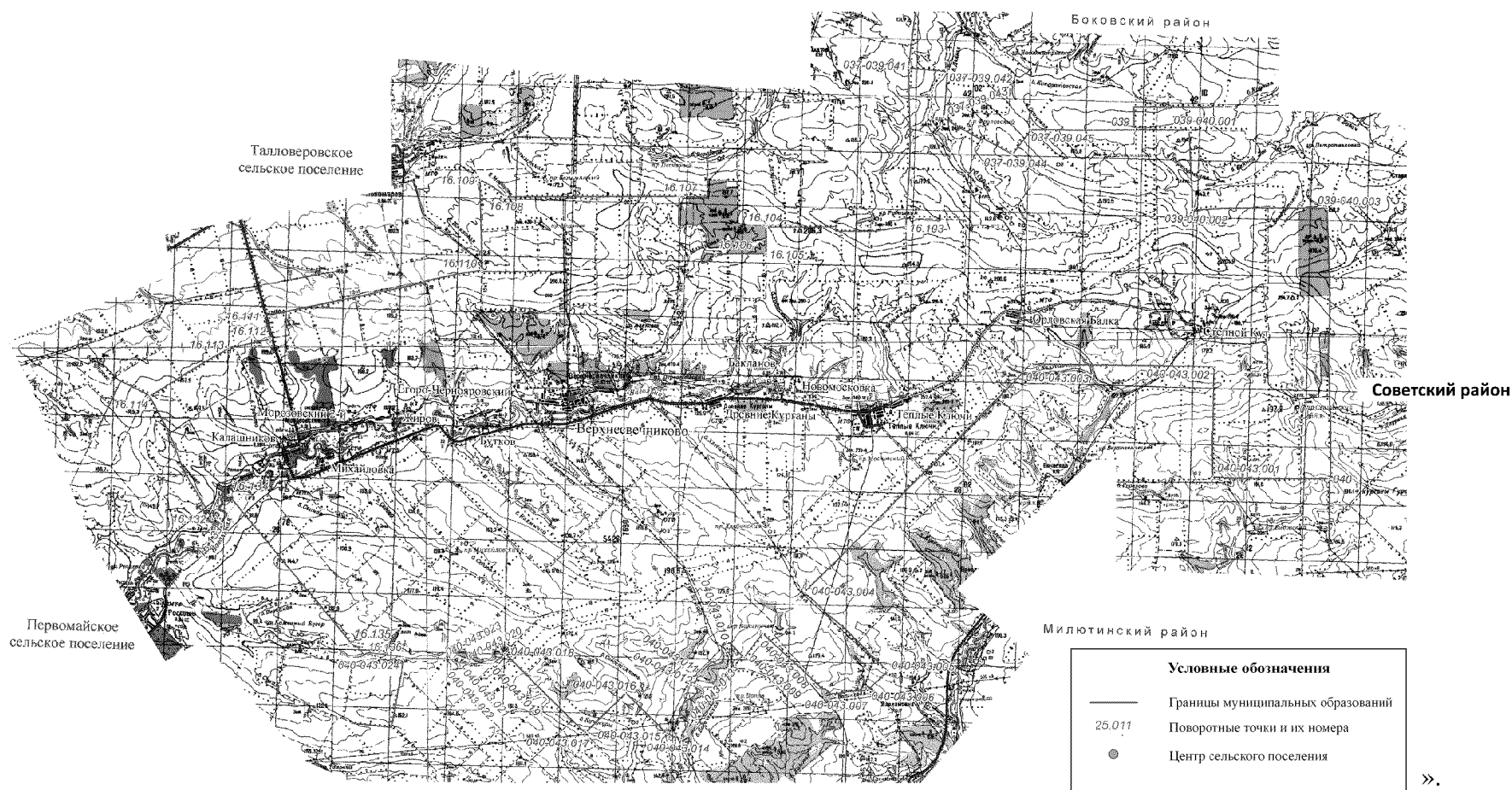
КАРТА-СХЕМА ГРАНИЦЫ МУНИЦИПАЛЬНОГО ОБРАЗОВАНИЯ «ВЕРХНЕМАКЕЕВСКОЕ СЕЛЬСКОЕ ПОСЕЛЕНИЕ»



Приложение 3
к Областному закону «О внесении изменений в Областной закон
«Об установлении границ и наделении соответствующим статусом
муниципального образования «Кашарский район» и муниципальных
образований в его составе»

«Приложение 5
к Областному закону «Об установлении границ и наделении
соответствующим статусом муниципального образования
«Кашарский район» и муниципальных образований в его составе»

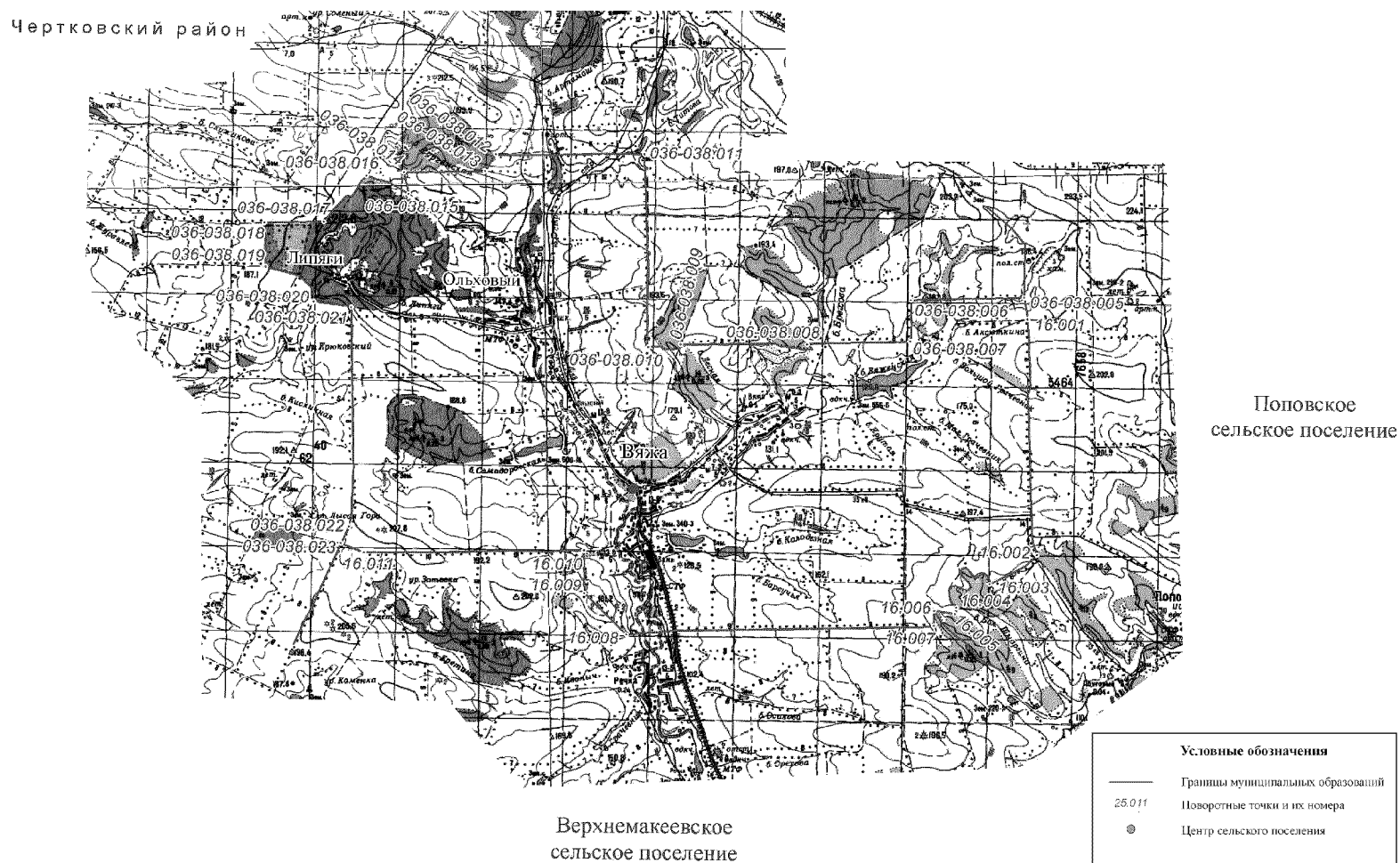
КАРТА-СХЕМА ГРАНИЦЫ МУНИЦИПАЛЬНОГО ОБРАЗОВАНИЯ «ВЕРХНЕСВЕЧНИКОВСКОЕ СЕЛЬСКОЕ ПОСЕЛЕНИЕ»



Приложение 4
к Областному закону «О внесении изменений в Областной закон
«Об установлении границ и наделении соответствующим статусом
муниципального образования «Кашарский район» и муниципальных
образований в его составе»

«Приложение 7
к Областному закону «Об установлении границ и наделении
соответствующим статусом муниципального образования
«Кашарский район» и муниципальных образований в его составе»

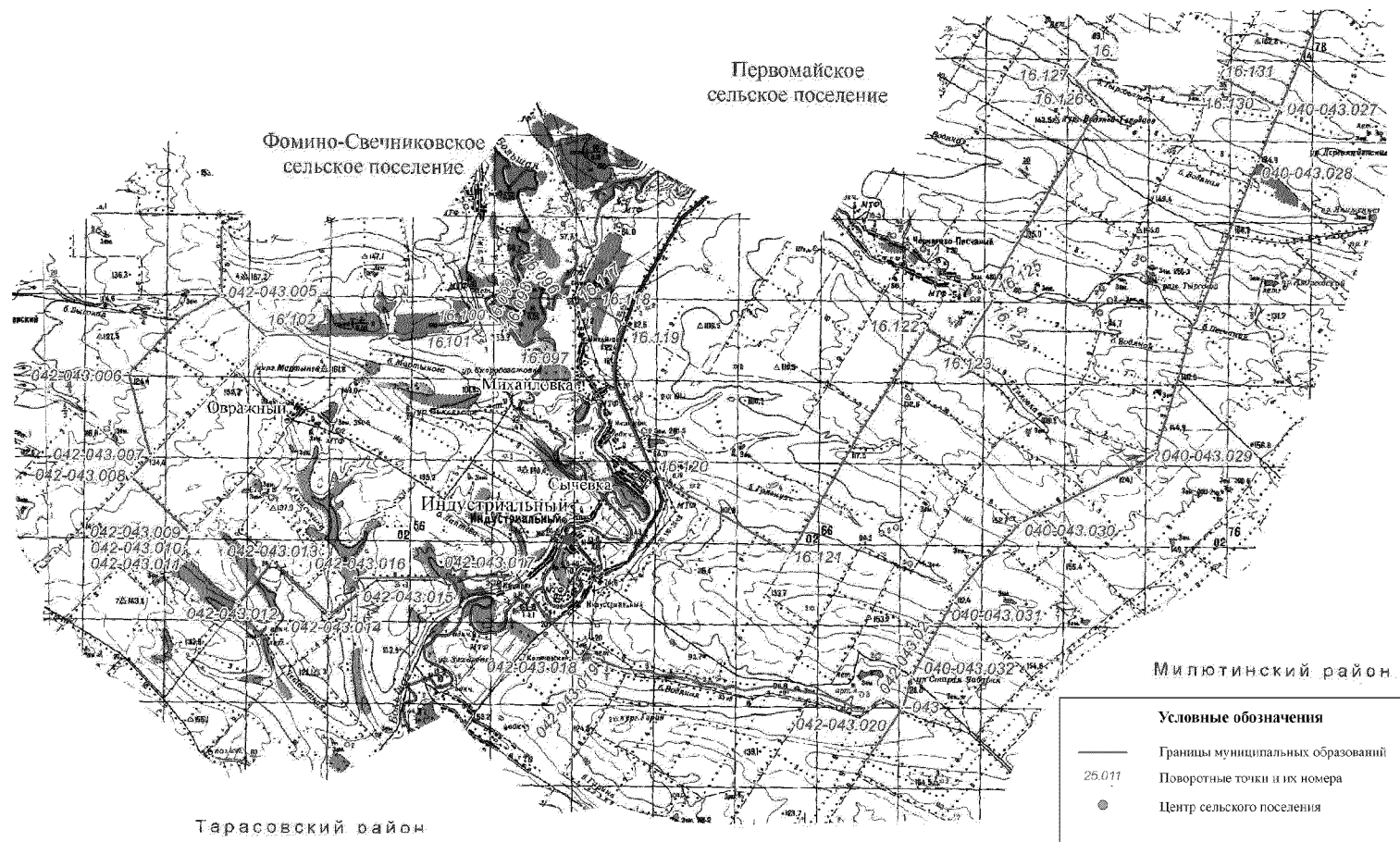
КАРТА-СХЕМА ГРАНИЦЫ МУНИЦИПАЛЬНОГО ОБРАЗОВАНИЯ «ВЯЖИНСКОЕ СЕЛЬСКОЕ ПОСЕЛЕНИЕ»



Приложение 5
к Областному закону «О внесении изменений в Областной закон
«Об установлении границ и наделении соответствующим статусом
муниципального образования «Кашарский район» и муниципальных
образований в его составе»

«Приложение 9
к Областному закону «Об установлении границ и наделении
соответствующим статусом муниципального образования
«Кашарский район» и муниципальных образований в его составе»

КАРТА-СХЕМА ГРАНИЦЫ МУНИЦИПАЛЬНОГО ОБРАЗОВАНИЯ «ИНДУСТРИАЛЬНОЕ СЕЛЬСКОЕ ПОСЕЛЕНИЕ»



Приложение 6

к Областному закону «О внесении изменений в Областной закон «Об установлении границ и наделении соответствующим статусом муниципального образования «Кашарский район» и муниципальных образований в его составе»

«Приложение 11

к Областному закону «Об установлении границ и наделении соответствующим статусом муниципального образования «Кашарский район» и муниципальных образований в его составе»

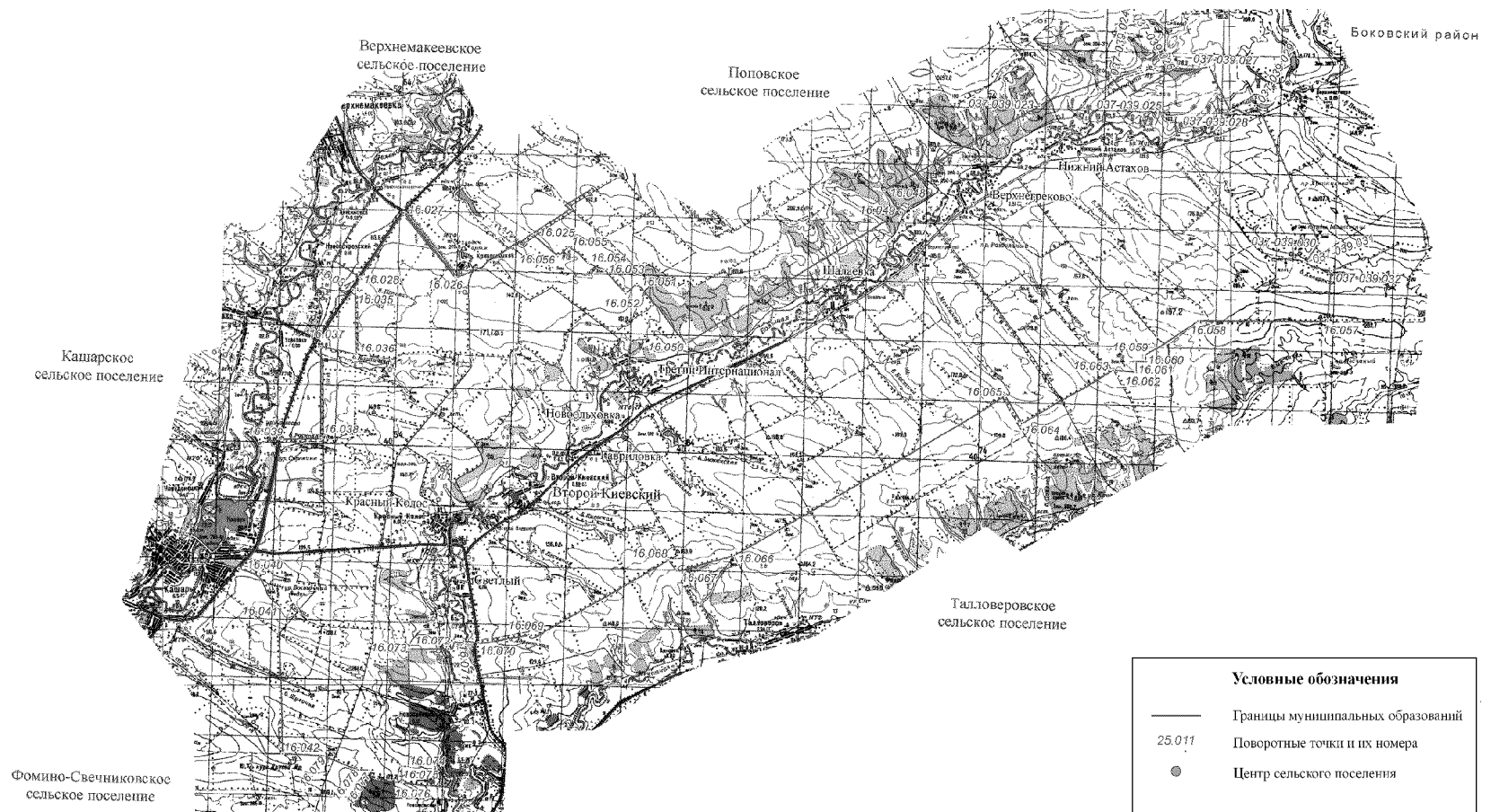
КАРТА-СХЕМА ГРАНИЦЫ МУНИЦИПАЛЬНОГО ОБРАЗОВАНИЯ «КАШАРСКОЕ СЕЛЬСКОЕ ПОСЕЛЕНИЕ»



Приложение 7
к Областному закону «О внесении изменений в Областной закон
«Об установлении границ и наделении соответствующим статусом
муниципального образования «Кашарский район»
и муниципальных образований в его составе»

«Приложение 13
к Областному закону «Об установлении границ и наделении
соответствующим статусом муниципального образования
«Кашарский район» и муниципальных образований в его составе»

КАРТА-СХЕМА ГРАНИЦЫ МУНИЦИПАЛЬНОГО ОБРАЗОВАНИЯ «КИЕВСКОЕ СЕЛЬСКОЕ ПОСЕЛЕНИЕ»



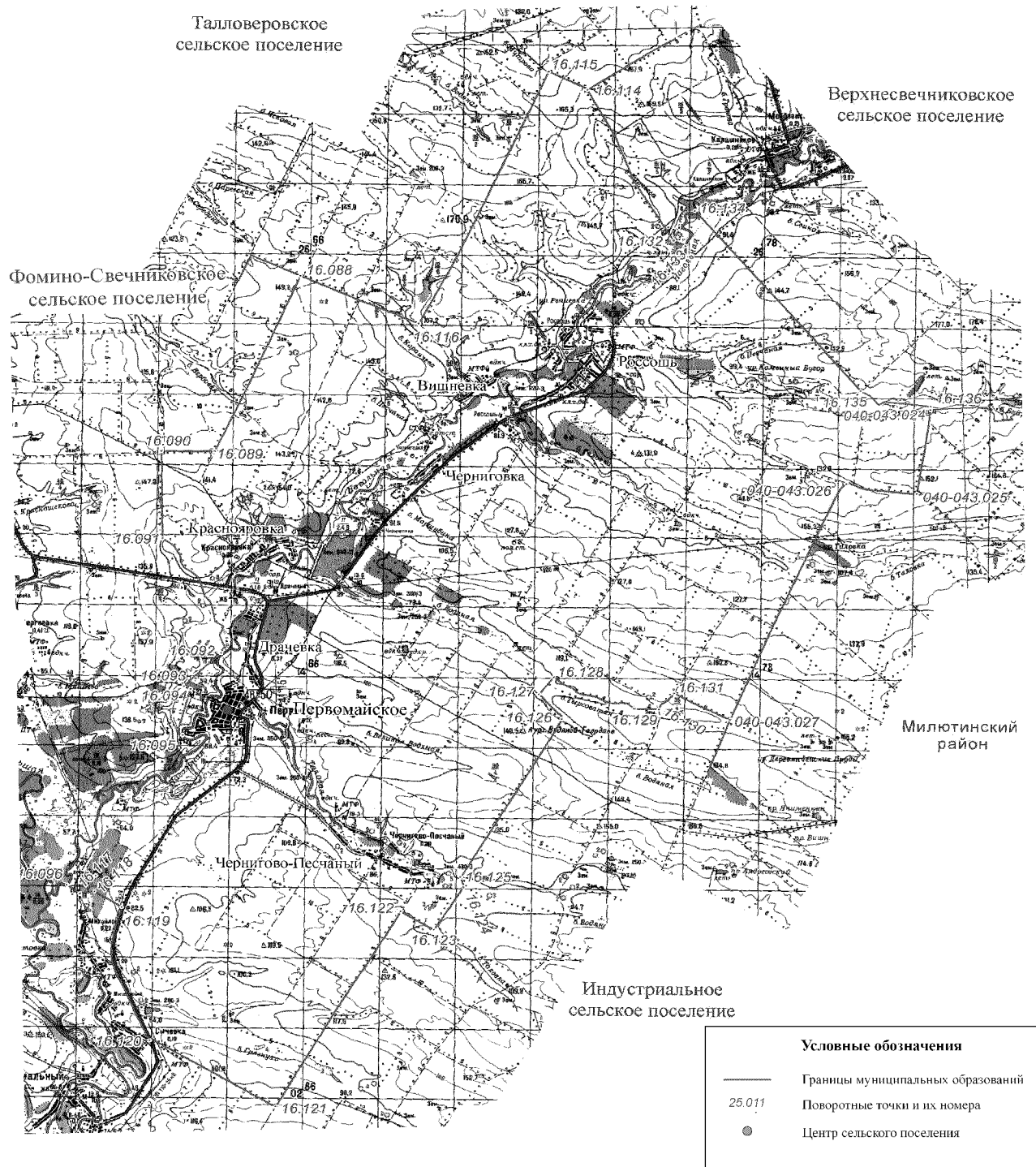
Приложение 8

к Областному закону «О внесении изменений в Областной закон «Об установлении границ и наделении соответствующим статусом муниципального образования «Кашарский район» и муниципальных образований в его составе»

«Приложение 15

к Областному закону «Об установлении границ и наделении соответствующим статусом муниципального образования «Кашарский район» и муниципальных образований в его составе»

КАРТА-СХЕМА ГРАНИЦЫ МУНИЦИПАЛЬНОГО ОБРАЗОВАНИЯ «ПЕРВОМАЙСКОЕ СЕЛЬСКОЕ ПОСЕЛЕНИЕ»



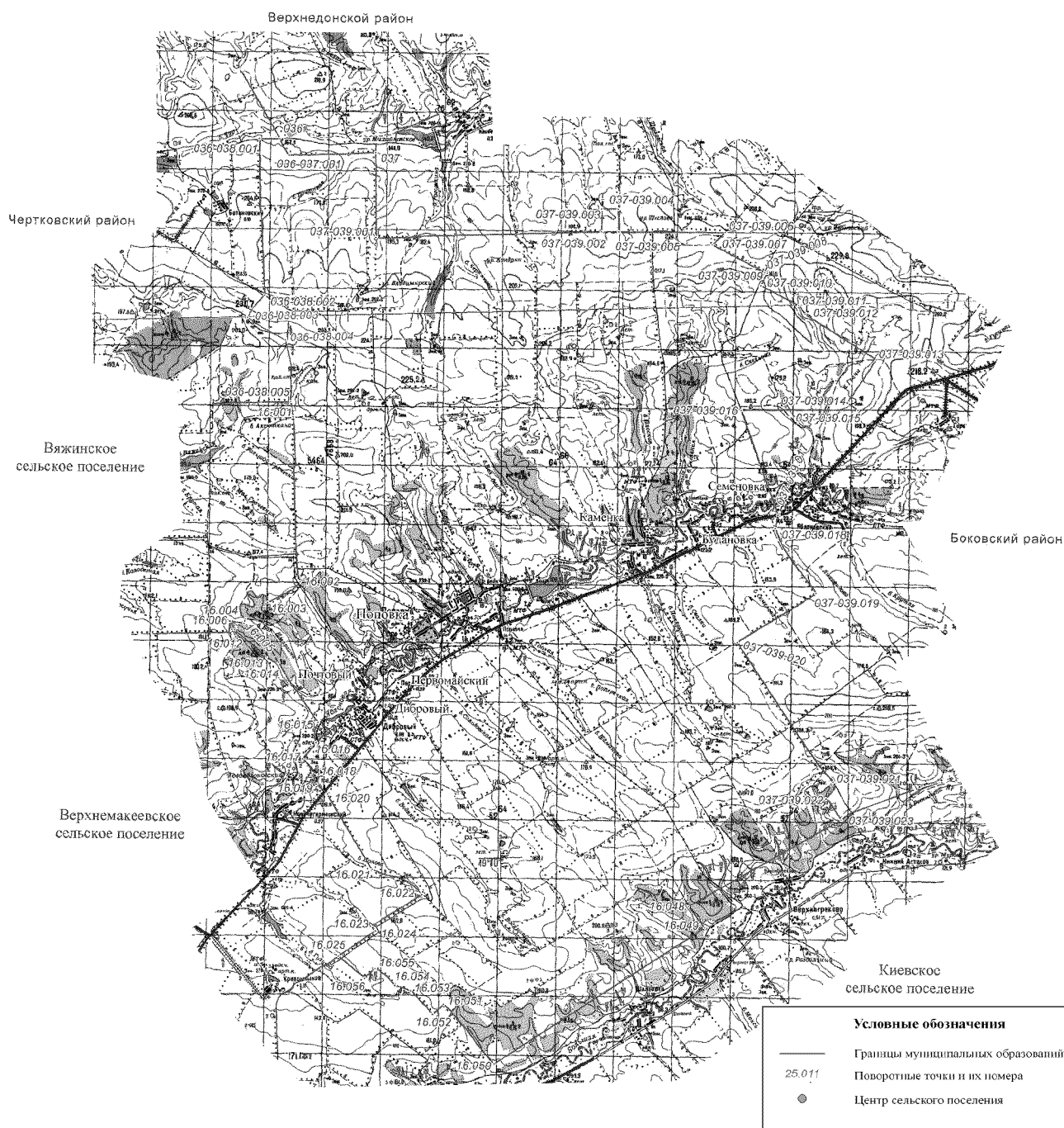
Приложение 9

к Областному закону «О внесении изменений в Областной закон «Об установлении границ и наделении соответствующим статусом муниципального образования «Кашарский район» и муниципальных образований в его составе»

«Приложение 17

к Областному закону «Об установлении границ и наделении соответствующим статусом муниципального образования «Кашарский район» и муниципальных образований в его составе»

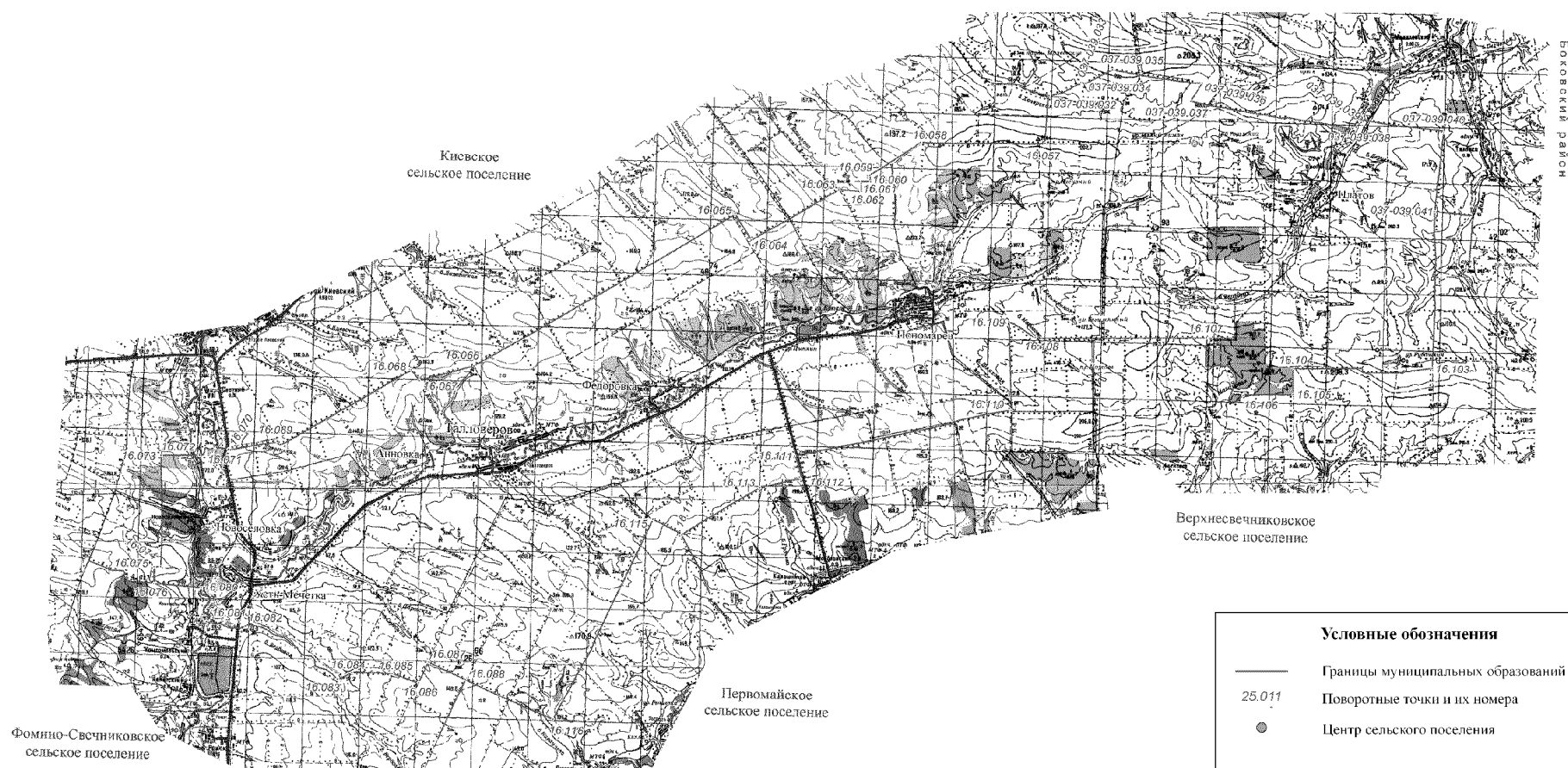
КАРТА-СХЕМА ГРАНИЦЫ МУНИЦИПАЛЬНОГО ОБРАЗОВАНИЯ «ПОПОВСКОЕ СЕЛЬСКОЕ ПОСЕЛЕНИЕ»



Приложение 10
к Областному закону «О внесении изменений в Областной закон
«Об установлении границ и наделении соответствующим статусом
муниципального образования «Кашарский район»
и муниципальных образований в его составе»

«Приложение 19
к Областному закону «Об установлении границ и наделении
соответствующим статусом муниципального образования
«Кашарский район» и муниципальных образований в его составе»

КАРТА-СХЕМА ГРАНИЦЫ МУНИЦИПАЛЬНОГО ОБРАЗОВАНИЯ «ТАЛЛОВЕРОВСКОЕ СЕЛЬСКОЕ ПОСЕЛЕНИЕ»



Приложение 11

к Областному закону «О внесении изменений в Областной закон «Об установлении границ и наделении соответствующим статусом муниципального образования «Кашарский район» и муниципальных образований в его составе»

«Приложение 21

к Областному закону «Об установлении границ и наделении соответствующим статусом муниципального образования «Кашарский район» и муниципальных образований в его составе»

КАРТА-СХЕМА ГРАНИЦЫ МУНИЦИПАЛЬНОГО ОБРАЗОВАНИЯ «ФОМИНО-СВЕЧНИКОВСКОЕ СЕЛЬСКОЕ ПОСЕЛЕНИЕ»

