



# ОБЛАСТНОЙ ЗАКОН

## О ВНЕСЕНИИ ИЗМЕНЕНИЙ В ОБЛАСТНОЙ ЗАКОН «ОБ УСТАНОВЛЕНИИ ГРАНИЦ И НАДЕЛЕНИИ СООТВЕТСТВУЮЩИМ СТАТУСОМ МУНИЦИПАЛЬНОГО ОБРАЗОВАНИЯ «АКСАЙСКИЙ РАЙОН» И МУНИЦИПАЛЬНЫХ ОБРАЗОВАНИЙ В ЕГО СОСТАВЕ»

Принят  
Законодательным Собранием

12 мая 2017 года

### Статья 1

Внести в Областной закон от 27 декабря 2004 года № 240-ЗС «Об установлении границ и наделении соответствующим статусом муниципального образования «Аксайский район» и муниципальных образований в его составе» следующие изменения:

- 1) в части 1 статьи 1 слова «в соответствии с картографическим описанием» исключить;
- 2) в статье 2:
  - а) в части 1 слова «в соответствии с картографическим описанием» исключить;
  - б) в части 2 слова «в соответствии с картографическим описанием» исключить;
- 3) приложение 1 изложить в редакции согласно приложению 1 к настоящему Областному закону;
- 4) приложение 2 изложить в следующей редакции:

#### «Приложение 2

к Областному закону «Об установлении границ и наделении соответствующим статусом муниципального образования «Аксайский район» и муниципальных образований в его составе»

### КАТАЛОГ КООРДИНАТ ОСНОВНЫХ ПОВОРОТНЫХ ТОЧЕК ГРАНИЦЫ МУНИЦИПАЛЬНОГО ОБРАЗОВАНИЯ «АКСАЙСКИЙ РАЙОН»

№ п/п	№ точки	X (м)	Y (м)	Описание отрезка границы
1	2	3	4	5
1.	060	447270,39	2204498,67	в общем северном направлении, вначале по прямой, пересекая пе-

1	2	3	4	5
				ресыхающий водоем, далее вдоль лесополосы, оставляя ее на территории Аксайского района, далее по полевой дороге, пересекая балку Гришкина, далее вдоль лесополосы, оставляя ее на территории Родионово-Несветайского района, пересекая балку Мержанова
2.	060-061.001	455564,19	2204604,81	в общем восточном направлении вдоль лесополосы, оставляя ее на территории Родионово-Несветайского района
3.	060-061.002	455531,79	2207870,80	в общем южном направлении вдоль лесополосы, оставляя ее на территории Аксайского района
4.	060-061.003	451539,86	2207863,80	по прямой в западном направлении вдоль лесополосы, оставляя ее на территории Аксайского района
5.	060-061.004	451552,79	2206559,47	в общем южном направлении по полевой дороге вдоль лесополосы, оставляя ее на территории Аксайского района, далее вдоль лесополосы, оставляя ее на территории Родионово-Несветайского района, далее пересекая балку
6.	060-061.005	447206,93	2206534,87	по прямой в южном направлении по руслу канала, далее пересекая реку Тузлов и проселочную дорогу
7.	060-061.006	446549,87	2206518,43	в общем восточном-юго-восточном направлении по руслу канала, пересекая автодорогу с покрытием
8.	060-061.007	446007,65	2209085,13	в общем восточно-северо-восточном направлении по руслу реки Тузлов
9.	060-061.008	446519,00	2210396,13	в общем восточном направлении, вначале по прямой, далее по полевой дороге
10.	060-061.009	446506,67	2213021,05	по прямой в южном направлении, далее в общем юго-юго-западном направлении по руслу реки Тузлов

1	2	3	4	5
11.	060-061.010	445326,27	2212507,06	в общем южном направлении, далее вдоль лесополосы, оставляя ее на территории Аксайского района
12.	060-061.011	443469,79	2212495,27	в общем восточном направлении по полевой дороге вдоль лесополос, оставляя их на территории Родионово-Несветайского района, пересекая автодорогу с покрытием и пересыхающий ручей
13.	060-061.012	443486,63	2216499,31	в общем северном направлении вдоль лесополосы, оставляя ее на территории Родионово-Несветайского района, далее пересекая полевую дорогу
14.	060-061.013	445429,40	2216504,84	в общем западно-юго-западном направлении по руслу реки Тузлов
15.	060-061.014	445241,19	2216040,90	в общем северном направлении по полевой дороге вдоль лесополосы, оставляя ее на территории Родионово-Несветайского района
16.	060-061.015	446686,02	2215993,88	в общем северо-северо-западном направлении по дамбе, пересекая пруд, далее пересекая автодорогу с покрытием, далее по руслу реки Большой Несветай
17.	060-061.016	454498,15	2213789,72	в общем восточном направлении, пересекая проселочную дорогу, далее вдоль лесополосы, оставляя ее на территории Родионово-Несветайского района
18.	060-061.017	454495,95	2215579,40	в общем северном направлении, вначале вдоль лесополосы, оставляя ее на территории Родионово-Несветайского района, далее пересекая балку
19.	060-061.018	455481,01	2215665,63	в общем восточном направлении вдоль лесополосы, оставляя ее на территории Родионово-Несветайского района
20.	061	455469,35	2216603,75	в общем южном направлении по полевой дороге, пересекая балку

1	2	3	4	5
21.	061-104.001	455263,75	2216580,47	в общем восточно-юго-восточном направлении по полевой дороге
22.	061-104.002	454941,59	2217887,67	в общем восточном направлении по полевой дороге вдоль лесополосы, оставляя ее на территории Аксайского района, пересекая автодорогу с покрытием, далее по прямой
23.	061-104.003	454674,71	2225775,06	в общем юго-юго-восточном направлении по пересыхающему руслу ручья в балке Сусол
24.	061-104.004	450224,16	2228004,43	в общем восточно-юго-восточном направлении по руслу реки Грушевка
25.	104	450014,95	2228880,56	
26.	105	435287,35	2236112,15	в общем западно-юго-западном направлении по руслу ерика Кривой
27.	105-104.001	435219,60	2235878,15	в общем северо-западном направлении вдоль береговой линии озера, оставляя его на территории муниципального образования «Город Новочеркасск»
28.	105-104.002	435351,65	2235770,72	по прямой в юго-юго-западном направлении, пересекая проезжий вал
29.	105-104.003	434183,65	2234963,14	в общем юго-юго-восточном направлении по полевой дороге вдоль ерика Кривой, оставляя его на территории Аксайского района
30.	105-104.004	433317,24	2235446,33	в общем западном направлении, пересекая урочище Озеро Кривое
31.	105-104.005	433149,90	2234474,29	в общем северном направлении по тальвегу урочища Ерик Сафонка
32.	105-104.006	434681,90	2234457,17	в общем северо-западном направлении
33.	105-104.007	434740,65	2234387,09	в общем северо-северо-западном направлении по пересыхающему руслу ерика Скупой

1	2	3	4	5
34.	105-104.008	435990,60	2233849,59	по прямой в западном направлении, далее вдоль вала, оставляя его на территории муниципального образования «Город Новочеркасск»
35.	105-104.009	435960,19	2232626,99	в общем северном направлении вдоль вала, оставляя его на территории муниципального образования «Город Новочеркасск»
36.	105-104.010	436358,65	2232652,68	в общем северо-западном направлении вдоль канала, оставляя его на территории муниципального образования «Город Новочеркасск»
37.	105-104.011	437513,06	2231277,62	по прямой в западно-северо-западном направлении, пересекая лес
38.	105-104.012	437561,84	2231091,73	в общем северо-северо-восточном направлении по руслу реки Аксай
39.	105-104.013	439067,05	2231747,11	в общем западном направлении, пересекая железную дорогу Ростов-Главный – Лихая, далее по границе хутора Малый Мишкин, оставляя его на территории Аксайского района
40.	105-104.014	439098,25	2231445,01	в общем северо-западном направлении вдоль северо-западной границы кварталов жилой застройки хутора Малый Мишкин и далее вдоль автодороги с покрытием, оставляя их на территории Аксайского района
41.	105-104.015	439555,40	2231038,53	в общем северо-северо-западном направлении вдоль улучшенной грунтовой дороги, оставляя ее на территории Аксайского района, далее пересекая ее
42.	105-104.016	439654,10	2230995,98	в общем северо-западном направлении вдоль лесополосы, оставляя ее на территории Аксайского района
43.	105-104.017	440305,10	2230361,25	в общем юго-западном направлении, пересекая автодорогу с покрытием, вдоль лесополосы,

1	2	3	4	5
				оставляя ее на территории Аксайского района, далее вдоль автодороги без покрытия, оставляя ее на территории муниципального образования «Город Новочеркасск», далее пересекая ее
44.	105-104.018	438522,55	2228614,55	в общем северо-северо-западном направлении по тальвегу балки Большая Мишкина
45.	105-104.019	441061,75	2227146,90	в общем западном направлении по тальвегу балки Соколова
46.	105-104.020	441480,10	2224397,20	по прямой в западном направлении вдоль лесополосы, оставляя ее на территории Аксайского района
47.	105-104.021	441507,21	2223646,19	по прямой в северном направлении вдоль лесополосы, оставляя ее на территории Аксайского района
48.	105-104.022	441815,75	2223654,53	по прямой в западно-юго-западном направлении по полевой дороге вдоль лесополосы, оставляя ее на территории муниципального образования «Город Новочеркасск»
49.	105-104.023	441728,33	2223524,61	по прямой в северо-северо-западном направлении, пересекая лесополосу, автодорогу федерального значения М4 и лесополосу
50.	105-104.024	441867,21	2223448,61	в общем северо-северо-восточном направлении вдоль лесополосы, далее вдоль полосы отвода автодороги федерального значения М4, оставляя ее на территории муниципального образования «Город Новочеркасск»
51.	105-104.025	442434,60	2223659,91	по прямой в северном направлении вдоль лесополосы, оставляя ее на территории Аксайского района
52.	105-104.026	443001,05	2223679,14	в общем восточном направлении вдоль лесополосы, оставляя ее на территории Аксайского района, пересекая автодорогу федерального значения М4, далее пересе-

1	2	3	4	5
				кая автодорогу Ростов-на-Дону – Новочеркасск и балку Большая Мишкина, далее вдоль застройки промышленной зоны, оставляя ее на территории муниципального образования «Город Новочеркасск»
53.	105-104.027	442991,65	2227454,41	по прямой в южном направлении, пересекая линии электропередачи
54.	105-104.028	442429,00	2227427,32	по прямой в восточном направлении
55.	105-104.029	442407,54	2227713,48	в общем северном направлении вдоль лесополосы, оставляя ее на территории муниципального образования «Город Новочеркасск»
56.	105-104.030	443002,98	2227729,14	по прямой в восточном направлении по полевой дороге
57.	105-104.031	443008,33	2227925,30	в общем северном направлении, пересекая канал
58.	105-104.032	443272,79	2227919,38	по прямой в восточном направлении
59.	105-104.033	443273,54	2228060,00	по прямой в северном направлении
60.	105-104.034	443307,85	2228059,99	по прямой в восточном направлении вдоль лесополосы, оставляя ее на территории Аксайского района
61.	105-104.035	443318,85	2228184,61	по прямой в северном направлении, пересекая лесополосу, далее вдоль лесополосы, оставляя ее на территории муниципального образования «Город Новочеркасск»
62.	105-104.036	443401,50	2228192,82	по прямой в восточном направлении вдоль автодороги с покрытием, оставляя ее на территории Аксайского района
63.	105-104.037	443412,45	2228285,59	по прямой в южном направлении, пересекая лесополосу
64.	105-104.038	443337,82	2228291,17	в общем восточном направлении вдоль лесного массива, оставляя его на территории Аксайского района

1	2	3	4	5
65.	105-104.039	443366,95	2228669,29	в общем северо-северо-восточном направлении вдоль автодороги с покрытием, оставляя ее на территории муниципального образования «Город Новочеркасск», далее пересекая автодорогу Ростов-на-Дону – Новочеркасск
66.	105-104.040	443482,65	2228704,35	в общем северном направлении вдоль ограждения таксопарка, далее вдоль гаражей, оставляя их на территории муниципального образования «Город Новочеркасск»
67.	105-104.041	443894,30	2228710,64	по прямой в западном направлении вдоль гаражей, оставляя их на территории муниципального образования «Город Новочеркасск»
68.	105-104.042	443894,46	2228691,70	в общем северном направлении вдоль гаражей, оставляя их на территории муниципального образования «Город Новочеркасск», далее по полевой дороге вдоль садовых участков, оставляя их на территории Аксайского района
69.	105-104.043	444941,90	2228711,17	в общем восточном направлении по полевой дороге вдоль крутого южного склона поймы реки Тузлов, оставляя ее на территории Аксайского района
70.	105-104.044	445200,95	2230101,24	в общем северном направлении по полевой дороге
71.	105-104.045	446196,40	2230082,39	по прямой в восточном направлении
72.	105-104.046	446194,60	2230136,43	в общем северо-северо-западном направлении по руслу реки Тузлов
73.	105-104.047	448069,75	2229156,63	по прямой в северо-западном направлении вдоль садовых участков, оставляя их на территории муниципального образования «Город Новочеркасск»
74.	105-104.048	448282,01	2229010,34	в общем юго-западном направлении вдоль железной дороги, оставляя ее на территории муницип-



1	2	3	4	5
				ципального образования «Город Новочеркасск», далее в общем северо-восточном направлении вдоль этой железной дороги, оставляя ее на территории муниципального образования «Город Новочеркасск»
75.	105-104.049	449210,87	2228515,13	по прямой в северо-западном направлении вдоль садовых участков, оставляя их на территории муниципального образования «Город Новочеркасск»
76.	105-104.050	449260,19	2228468,83	в общем северо-северо-восточном направлении вдоль садовых участков, оставляя их на территории муниципального образования «Город Новочеркасск»
77.	104	450014,95	2228880,56	
78.	105	435287,35	2236112,15	в общем юго-юго-восточном направлении по руслу ерика Россошь
79.	105-116.001	434178,71	2236440,72	в общем юго-юго-восточном направлении вдоль вала, далее вдоль канала, оставляя вал и канал на территории Октябрьского района
80.	105-116.002	432437,67	2236887,19	по прямой в восточно-юго-восточном направлении, пересекая канал и автодорогу с покрытием, вдоль вала чеков рыбопитомника, оставляя его на территории Октябрьского района
81.	105-116.003	431629,39	2239856,30	в общем северо-северо-восточном направлении, пересекая вал чеков рыбопитомника и канал, далее по валу чеков рыбопитомника
82.	105-116.004	432771,03	2240216,89	в общем восточно-юго-восточном направлении по валу чеков рыбопитомника, далее пересекая канал
83.	105-116.005	432106,81	2242173,35	в общем южном направлении вдоль автодороги с покрытием, оставляя ее на территории Аксайского района, пересекая автодорогу с покрытием

1	2	3	4	5
84.	105-116.006	431100,27	2242242,41	в общем восточном направлении по валу чеков рыбопитомника, пересекая автодорогу с покрытием
85.	105-116.007	431002,86	2243341,62	в общем юго-западном направлении вдоль вала чека рыбопитомника, оставляя его на территории Аксайского района
86.	105-116.008	430090,16	2242279,12	в общем западно-юго-западном направлении вдоль автодороги с покрытием, оставляя ее на территории Аксайского района, далее вдоль дамбы прудовых сооружений, оставляя ее на территории Аксайского района
87.	116	428011,59	2239028,38	по прямой в западном направлении
88.	072-116.001	428072,58	2238590,12	по прямой в западно-северо-западном направлении вдоль дамбы прудовых сооружений, оставляя ее на территории Аксайского района, пересекая ерик
89.	072	428377,75	2237261,30	в общем юго-западном направлении по руслу ерика, далее по прямой в юго-юго-западном направлении
90.	073-072.010	425188,36	2236039,43	по прямой в юго-восточном направлении
91.	073-072.009	424947,55	2236227,68	в общем юго-юго-восточном направлении, пересекая реку Дон, далее вдоль лесополосы, оставляя ее на территории Аксайского района
92.	073-072.008	424457,67	2236339,49	в общем западно-юго-западном направлении по проселочной дороге
93.	073-072.007	423658,77	2234683,07	по прямой в южном направлении вдоль дамбы, оставляя ее на территории Багаевского района
94.	073-072.006	422761,03	2234651,19	в общем восточно-юго-восточном направлении вдоль канала, оставляя его на территории Багаевского района, пересекая дамбу

1	2	3	4	5
95.	073-072.005	422088,76	2235847,50	в общем южном направлении вдоль канала, оставляя его на территории Багаевского района
96.	073-072.004	421222,86	2235814,14	в общем западном направлении вдоль канала, оставляя его на территории Багаевского района
97.	073-072.003	421285,00	2232189,71	в общем юго-юго-восточном направлении между дамбой, оставляя ее на территории Аксайского района, и каналом, оставляя его на территории Багаевского района, далее пересекая дамбу
98.	073-072.002	417565,54	2234438,54	в общем восточном направлении вдоль канала, оставляя его на территории Багаевского района
99.	073-072.001	417566,76	2236246,98	в общем южном направлении по каналу, далее, пересекая автодорогу с усовершенствованным покрытием и Азовский (распределительный) канал, далее вдоль лесополосы, оставляя ее на территории Аксайского района
100.	073	411293,50	2236230,66	по прямой в западном направлении по полевой дороге вдоль лесополосы, оставляя ее на территории Аксайского района
101.	071-073.013	411311,40	2233470,89	по прямой в южном направлении по полевой дороге вдоль лесополосы, оставляя ее на территории Аксайского района
102.	071-073.012	409506,35	2233478,50	в общем западном направлении вдоль лесополосы, оставляя ее на территории Аксайского района, пересекая автодорогу с покрытием
103.	071-073.011	409544,83	2226216,90	в общем западном направлении вдоль лесополосы, оставляя ее на территории Аксайского района
104.	071-073.010	409559,43	2224932,48	в общем северном направлении по полевой дороге вдоль лесополосы, оставляя ее на территории Кагальницкого района

1	2	3	4	5
105.	071-073.009	410857,60	2224969,32	по прямой в западном направлении по полевой дороге
106.	071-073.008	410883,81	2223574,57	по прямой в северном направлении
107.	071-073.007	411218,53	2223578,96	в общем западно-юго-западном направлении вдоль Азовского (распределительного) канала, оставляя его на территории Аксайского района, пересекая автодорогу с покрытием
108.	071-073.006	410522,49	2222212,00	в общем южном направлении по полевой дороге вдоль лесополосы, оставляя ее на территории Аксайского района, пересекая пересыхающие водотоки в балках Сухой Батай, Дьяконова, Мокрый Батай и Злодейская, далее пересекая автодорогу с усовершенствованным покрытием и железную дорогу
109.	071-073.005	397353,98	2222051,10	в общем западно-северо-западном направлении вдоль полосы отвода железной дороги, оставляя ее на территории Аксайского района, пересекая автодорогу с покрытием
110.	071-073.004	399543,37	2215005,52	в общем северо-северо-западном направлении, пересекая железную дорогу с полосой отвода, далее вдоль полосы отвода железной дороги, оставляя ее на территории Кагальницкого района
111.	071-073.003	401360,85	2214441,06	по прямой в северо-северо-западном направлении вдоль полосы отвода железной дороги, оставляя ее на территории Кагальницкого района
112.	071-073.002	401457,87	2214390,51	в общем северо-западном направлении между полосой отвода железной дороги, оставляя ее на территории Кагальницкого района, и автодорогой с покрытием, оставляя ее на территории Аксайского района

1	2	3	4	5
113.	071-073.001	402977,90	2212348,39	в общем западном направлении вдоль полосы отвода железной дороги, оставляя ее на территории Кагальницкого района
114.	071	403390,18	2210166,42	в общем западном направлении вдоль полосы отвода железной дороги, оставляя ее на территории муниципального образования «Город Батайск»
115.	093-071.017	403501,74	2209363,16	по прямой в западно-северо-западном направлении вдоль полосы отвода железной дороги, оставляя ее на территории муниципального образования «Город Батайск»
116.	093-071.016	403672,06	2208485,34	в общем северо-северо-западном направлении по полевой дороге вдоль лесополосы, оставляя ее на территории муниципального образования «Город Батайск»
117.	093-071.015	405826,09	2207944,73	по прямой в северо-северо-западном направлении, пересекая автодорогу с покрытием, далее в общем северном направлении вдоль автодороги с усовершенствованным покрытием, оставляя ее на территории муниципального образования «Город Батайск», пересекая автодорогу с покрытием
118.	093-071.014	406256,25	2207900,80	в общем северо-северо-западном направлении вдоль полосы отвода автодороги с усовершенствованным покрытием, оставляя ее на территории муниципального образования «Город Батайск»
119.	093-071.013	407713,10	2207526,54	в общем восточном направлении по руслу оросительного канала
120.	093-071.012	407722,50	2210693,67	по прямой в северном направлении, пересекая автодорогу с покрытием и железную дорогу
121.	093-071.011	407909,03	2210693,09	по прямой в восточном направлении
122.	093-071.010	407917,65	2210823,40	по прямой в северном направлении, пересекая автодорогу с покрытием

1	2	3	4	5
123.	093-071.009	408159,11	2210826,68	в общем восточном направлении вдоль автодороги с покрытием, оставляя ее на территории Аксайского района
124.	093-071.008	408161,14	2211189,17	по прямой в северном направлении вдоль лесополосы, оставляя ее на территории муниципального образования «Город Батайск»
125.	093-071.007	409289,62	2211204,13	по прямой в северном направлении вдоль лесополосы, оставляя ее на территории муниципального образования «Город Батайск»
126.	093-071.006	410381,22	2211204,45	в общем северо-восточном направлении
127.	093-071.005	411033,80	2211717,11	в общем северо-западном направлении
128.	093-071.004	411383,45	2211317,22	в общем юго-западном направлении
129.	093-071.003	411276,55	2211200,00	по прямой в северном направлении по оросительному каналу
130.	093-071.002	413443,36	2211234,07	в общем северо-западном направлении вдоль оросительного канала, оставляя его на территории муниципального образования «Город Батайск»
131.	093-071.001	414933,72	2210038,40	в общем западно-северо-западном направлении по руслу реки Казачка
132.	093	415481,21	2207575,99	
133.	091	436559,35	2203222,82	в общем южном направлении по руслу ручья в балке Темерник
134.	091-093.001	432841,69	2202975,23	в общем восточно-юго-восточном направлении по полевой дороге вдоль лесополосы, оставляя ее на территории Аксайского района
135.	091-093.002	432383,22	2204128,96	в общем северо-восточном направлении по полевой дороге вдоль кладбища, оставляя его на территории муниципального образования «Город Ростов-на-Дону»

1	2	3	4	5
136.	091-093.003	432695,22	2204385,19	в общем юго-восточном направлении вдоль кладбища, оставляя его на территории муниципального образования «Город Ростов-на-Дону», далее пересекая лесополосу
137.	091-093.004	432138,03	2204963,71	в общем юго-западном направлении по полевой дороге вдоль лесополосы, оставляя ее на территории муниципального образования «Город Ростов-на-Дону»
138.	091-093.046	431125,81	2204014,92	в общем юго-западном направлении, огибая ограждение промышленной зоны, и далее вдоль этого же ограждения, оставляя его на территории Аксайского района
139.	091-093.043	430636,36	2203484,97	по прямой в северо-западном направлении вдоль гаражей, оставляя их на территории Аксайского района
140.	091-093.044	430754,33	2203350,73	по прямой в юго-западном направлении вдоль гаражей, оставляя их на территории Аксайского района
141.	091-093.045	430600,15	2203218,05	в общем юго-восточном направлении вдоль гаражей, оставляя их на территории Аксайского района
142.	091-093.005	430490,48	2203343,14	в общем восточном направлении вдоль ограждения промышленной зоны, оставляя его на территории Аксайского района
143.	091-093.006	430566,64	2203912,59	в общем северо-восточном направлении вдоль ограждения промышленной зоны, оставляя его на территории Аксайского района, далее вдоль ограждения промышленной зоны, оставляя его на территории муниципального образования «Город Ростов-на-Дону»

1	2	3	4	5
144.	091-093.007	430896,03	2204253,74	в общем юго-восточном направлении вдоль ограждения промышленной зоны, оставляя его на территории муниципального образования «Город Ростов-на-Дону», далее по прямой, пересекая автодорогу с покрытием
145.	091-093.008	430647,05	2204440,21	в общем восточном направлении вдоль ограждения квартала жилой застройки поселка Верхнетемерницкий, оставляя его на территории Аксайского района
146.	091-093.047	430684,34	2204699,19	по прямой в восточном направлении, пересекая автодорогу с покрытием и две улучшенные грунтовые дороги
147.	091-093.009	430802,62	2205533,67	в общем северо-восточном направлении, далее между улицей Вселенной поселка Верхнетемерницкий, оставляя ее на территории Аксайского района, и лесополосой, оставляя ее на территории муниципального образования «Город Ростов-на-Дону»
148.	091-093.010	432191,25	2206853,93	в общем северо-западном направлении между автодорогой с покрытием, оставляя ее на территории муниципального образования «Город Ростов-на-Дону», и кварталами жилой застройки поселка Верхнетемерницкий, оставляя их на территории Аксайского района
149.	091-093.011	432658,37	2206361,35	в общем северо-восточном направлении, пересекая автодорогу с покрытием, далее вдоль полосы отвода автодороги с покрытием, оставляя ее на территории Аксайского района



1	2	3	4	5
150.	091-093.012	432774,34	2206472,94	в общем северо-западном направлении, пересекая автодорогу с покрытием, далее вдоль полосы отвода автодороги с покрытием, оставляя ее на территории муниципального образования «Город Ростов-на-Дону», далее по полевой дороге вдоль леса, оставляя его на территории муниципального образования «Город Ростов-на-Дону»
151.	091-093.013	433163,79	2205923,00	в общем северо-восточном направлении вдоль лесополосы, оставляя ее на территории муниципального образования «Город Ростов-на-Дону», далее пересекая автодорогу с покрытием
152.	091-093.014	433493,74	2206152,72	в общем северо-северо-западном направлении вдоль полосы отвода автодороги с покрытием, оставляя ее на территории Аксайского района, пересекая балку
153.	091-093.015	438042,13	2204882,97	по прямой в восточном направлении вдоль лесополосы, оставляя ее на территории муниципального образования «Город Ростов-на-Дону»
154.	091-093.016	438029,56	2206204,19	по прямой в южном направлении вдоль лесополосы, оставляя ее на территории муниципального образования «Город Ростов-на-Дону»
155.	091-093.017	436541,88	2206196,79	в общем восточном направлении вдоль леса, оставляя его на территории муниципального образования «Город Ростов-на-Дону»
156.	091-093.018	436508,11	2207465,50	в общем юго-восточном направлении по руслу ручья в балке Щепкина
157.	091-093.019	434390,77	2209537,31	в общем восточно-северо-восточном направлении по руслу ручья в балке Большая Камышеваха

1	2	3	4	5
158.	091-093.020	434737,79	2210393,54	в общем восточно-юго-восточном направлении по тальвегу балки, далее по прямой в южном направлении, пересекая автодорогу с покрытием
159.	091-093.021	434390,49	2210915,40	в общем южном направлении вдоль лесополосы, оставляя ее на территории муниципального образования «Город Ростов-на-Дону», далее по полевой дороге и далее по прямой, пересекая Ростовское водохранилище в балке Темерник
160.	091-093.022	431225,48	2210899,18	в общем южном направлении по проезду между садовыми участками, оставляя их на территории муниципального образования «Город Ростов-на-Дону», и кварталами жилой застройки хутора Камышеваха, оставляя их на территории Аксайского района, далее вдоль автодороги с покрытием, оставляя ее на территории муниципального образования «Город Ростов-на-Дону»
161.	091-093.023	429557,98	2210883,34	в общем юго-восточном направлении, огибая территорию кварталов промышленной зоны и оставляя ее на территории муниципального образования «Город Ростов-на-Дону»
162.	091-093.024	429305,18	2211144,06	в общем восточно-юго-восточном направлении по полевой дороге, оставляя лесополосу на территории Аксайского района
163.	091-093.025	429084,50	2211649,94	в общем юго-юго-западном направлении по полевой дороге, далее по полосе отвода автодороги с покрытием, оставляя ее на территории муниципального образования «Город Ростов-на-Дону»

1	2	3	4	5
164.	091-093.026	427673,33	2211188,48	в общем восточно-юго-восточном направлении вдоль полосы отвода железной дороги, оставляя ее на территории муниципального образования «Город Ростов-на-Дону», далее по полосе отвода автодороги с покрытием, оставляя ее на территории муниципального образования «Город Ростов-на-Дону»
165.	02.106	427482,77	2211800,43	в общем восточно-юго-восточном направлении вдоль полосы отвода автодороги с покрытием, оставляя ее на территории муниципального образования «Город Ростов-на-Дону»
166.	091-093.027	427148,81	2212457,02	по прямой в юго-западном направлении вдоль полосы отвода автодороги с покрытием, оставляя ее на территории муниципального образования «Город Ростов-на-Дону», далее по прямой в юго-восточном направлении вдоль ограждения территории промышленной зоны, оставляя его на территории муниципального образования «Город Ростов-на-Дону»
167.	091-093.028	426876,28	2212547,05	в общем восточно-северо-восточном направлении вдоль ограждения территории промышленной зоны, оставляя его на территории муниципального образования «Город Ростов-на-Дону»
168.	091-093.029	427039,51	2213132,86	в общем восточно-северо-восточном направлении вдоль ограждения территории промышленной зоны, оставляя его на территории муниципального образования «Город Ростов-на-Дону»
169.	091-093.030	427266,07	2213645,14	в общем юго-западном направлении вдоль ограждения промышленной зоны, оставляя его на территории муниципального образования «Город Ростов-на-Дону»

1	2	3	4	5
170.	091-093.031	425986,96	2212634,33	в общем юго-западном направлении вдоль автодороги с покрытием, оставляя ее на территории муниципального образования «Город Ростов-на-Дону»
171.	091-093.032	425534,10	2212252,00	в общем восточно-юго-восточном направлении по тальвегу балки, огибая пруд, оставляя его на территории муниципального образования «Город Ростов-на-Дону»
172.	091-093.033	425318,12	2213053,85	в общем восточно-юго-восточном направлении по склону балки, оставляя ее на территории Аксайского района
173.	091-093.034	425172,15	2213589,04	в общем юго-восточном направлении по руслу ручья, далее по прямой в восточном направлении, пересекая автодорогу с усовершенствованным покрытием М4
174.	091-093.035	424581,90	2214102,52	в общем восточно-юго-восточном направлении, пересекая автодорогу с покрытием
175.	091-093.036	424381,50	2214417,86	в общем юго-юго-западном направлении вдоль полосы отвода железной дороги, оставляя ее на территории Аксайского района
176.	091-093.037	424035,24	2214237,38	по прямой в юго-восточном направлении вдоль автомобильного моста через реку Дон, оставляя его на территории муниципального образования «Город Ростов-на-Дону»
177.	091-093.038	423891,38	2214353,32	в общем юго-западном направлении по руслу реки Дон

1	2	3	4	5
178.	091-093.039	420668,81	2210573,51	в общем юго-восточном направлении, пересекая автодорогу с покрытием, далее вдоль полосы отвода автодороги с покрытием, оставляя ее на территории муниципального образования «Город Ростов-на-Дону», и далее вдоль канала, оставляя его на территории муниципального образования «Город Ростов-на-Дону»
179.	091-093.040	419100,35	2212004,13	в общем юго-западном направлении по дамбе вдоль канала прудовых сооружений, оставляя его на территории Аксайского района
180.	091-093.041	417349,45	2210002,92	по прямой в западном направлении, пересекая автодорогу с покрытием, далее по дамбе вдоль канала прудовых сооружений, оставляя его на территории Аксайского района
181.	091-093.042	417274,17	2208571,92	в общем юго-юго-западном направлении вдоль канала прудовых сооружений, оставляя его на территории Аксайского района, пересекая каналы, далее по береговой линии реки Казачка, оставляя ее на территории Аксайского района
182.	093	415481,21	2207575,99	
183.	091	436559,35	2203222,82	в общем северо-северо-восточном направлении по руслу ручья
184.	060-091.003	440672,86	2205824,85	по прямой в северном направлении, пересекая балку и грунтовую дорогу, далее вдоль лесополосы, оставляя ее на территории Мясниковского района, пересекая грунтовую дорогу
185.	060-091.002	444555,45	2205868,31	по прямой в западном направлении, пересекая балку, далее вдоль лесополосы, оставляя ее на территории Аксайского района, пересекая автодорогу с покрытием

1	2	3	4	5
186.	060-091.001	444552,16	2204107,18	в общем северном направлении вдоль лесополосы, оставляя ее на территории Мясликовского района, далее пересекая грунтовую дорогу
187.	060	447270,39	2204498,67	»;

5) приложение 3 изложить в редакции согласно приложению 2 к настоящему Областному закону;

6) приложение 4 изложить в следующей редакции:

**«Приложение 4**

к Областному закону «Об установлении границ и наделении соответствующим статусом муниципального образования «Акса́йский район» и муниципальных образований в его составе»

**КАТАЛОГ КООРДИНАТ ОСНОВНЫХ ПОВОРОТНЫХ ТОЧЕК  
ГРАНИЦЫ МУНИЦИПАЛЬНОГО ОБРАЗОВАНИЯ  
«АКСАЙСКОЕ ГОРОДСКОЕ ПОСЕЛЕНИЕ»**

№ п/п	№ точки	X (м)	Y (м)	Описание отрезка границы
1	2	3	4	5
1.	02.021	423045,35	2217878,57	в общем северо-восточном направлении
2.	02.022	423217,41	2218017,20	в общем северо-западном направлении по руслу реки Дон
3.	02.023	424549,79	2217078,28	по прямой в северо-восточном направлении, далее вдоль лесного массива, оставляя его на территории Аксайского городского поселения
4.	02.024	424845,95	2217357,54	в общем восточно-северо-восточном направлении по руслу ерика Глухой
5.	02.025	425459,48	2218616,09	по прямой в северном направлении
6.	02.026	425630,21	2218619,89	в общем западно-северо-западном направлении по руслу реки Аксай

1	2	3	4	5
7.	02.027	426098,25	2217751,31	в общем северо-северо-восточном направлении по руслу затона Аксайский
8.	02.028	427285,28	2218493,76	в общем северо-северо-восточном направлении по полосе отвода железной дороги, оставляя ее на территории Аксайского городского поселения
9.	02.029	428105,45	2218935,80	в общем западно-северо-западном направлении, пересекая железную дорогу и автодорогу с покрытием
10.	02.030	428303,05	2218624,58	по прямой в северо-восточном направлении по проездам садовых участков
11.	02.031	428478,36	2218748,82	в общем северо-западном направлении вдоль проезда садовых участков, оставляя его на территории Аксайского городского поселения, далее пересекая автодорогу с покрытием и лесополосу
12.	02.032	428624,46	2218548,35	по прямой в юго-западном направлении вдоль лесополосы, оставляя ее на территории Аксайского городского поселения, далее в общем северном направлении вдоль кварталов жилой застройки хутора Большой Лог, оставляя их на территории Большелогского сельского поселения
13.	02.085	429085,63	2218254,16	в общем западном направлении, пересекая линию электропередачи, далее в юго-юго-восточном направлении по грунтовой дороге
14.	02.086	429047,60	2217898,57	в общем западном направлении, пересекая полевую дорогу и линию электропередачи
15.	02.087	428986,27	2217483,66	в общем западном направлении по склону балки, оставляя ее на территории Большелогского сельского поселения, далее по тальвегу балки

1	2	3	4	5
16.	02.088	428878,05	2216807,53	в общем северном направлении, далее вдоль лесополосы, оставляя ее на территории Большелогского сельского поселения, пересекая автодорогу с покрытием
17.	02.089	430146,90	2216867,60	в общем северо-западном направлении, далее вдоль проселочной дороги, оставляя ее на территории Большелогского сельского поселения, пересекая линию электропередачи
18.	02.090	431055,45	2216183,08	по прямой в юго-западном направлении вдоль проселочной дороги, оставляя ее на территории Большелогского сельского поселения, пересекая линию электропередачи, далее по прямой в западном направлении, пересекая проселочную дорогу
19.	02.091	430672,61	2215483,44	по прямой в северном направлении вдоль лесополосы, оставляя ее на территории Аксайского городского поселения
20.	02.092	430759,45	2215488,17	в общем западном направлении, пересекая лесополосы и автодорогу с усовершенствованным покрытием М4, далее вдоль садовых участков, оставляя их на территории Аксайского городского поселения
21.	02.093	430765,03	2214721,88	по прямой в северном направлении по полевой дороге вдоль лесополосы, оставляя ее на территории Аксайского городского поселения, пересекая линию электропередачи
22.	02.094	430986,99	2214724,96	в общем западном направлении, пересекая лесополосы
23.	02.095	430964,38	2213861,03	в общем южном направлении вдоль лесополосы, оставляя ее на территории Аксайского городского поселения, пересекая линии электропередачи и балку Малая Камышеваха



1	2	3	4	5
24.	02.096	429592,47	2213883,50	в общем западно-северо-западном направлении по полевой дороге вдоль сада, оставляя его на территории Аксайского городского поселения
25.	02.097	429977,53	2212976,94	в общем южном направлении вдоль автодороги с покрытием, оставляя ее на территории Большелогского сельского поселения
26.	02.033	427877,21	2212977,10	в общем юго-западном направлении, пересекая автодорогу с покрытием, далее вдоль проселочной дороги, оставляя ее на территории Большелогского сельского поселения
27.	02.034	427503,44	2212548,76	в общем западно-северо-западном направлении вдоль квартала жилой застройки поселка Янтарный, оставляя его на территории Большелогского сельского поселения
28.	02.101	427563,78	2212250,36	по прямой в северном направлении, пересекая проселочную дорогу, далее вдоль лесополосы, оставляя ее на территории Большелогского сельского поселения
29.	02.102	427952,37	2212259,78	по прямой в западном направлении
30.	02.103	427962,93	2212109,89	по прямой в южном направлении, пересекая проселочную дорогу
31.	02.104	427615,01	2212101,30	в общем западном направлении вдоль проселочной дороги, оставляя ее на территории Большелогского сельского поселения
32.	02.105	427646,23	2211801,37	по прямой в южном направлении вдоль автодороги с покрытием, оставляя ее на территории Большелогского сельского поселения
33.	02.106	427482,77	2211800,43	в общем восточно-юго-восточном направлении вдоль полосы отвода автодороги с покрытием, оставляя ее на территории муниципального образования «Город Ростов-на-Дону»

1	2	3	4	5
34.	091-093.027	427148,81	2212457,02	по прямой в юго-западном направлении вдоль полосы отвода автодороги с покрытием, оставляя ее на территории муниципального образования «Город Ростов-на-Дону», далее по прямой в юго-восточном направлении вдоль ограждения территории промышленной зоны, оставляя его на территории муниципального образования «Город Ростов-на-Дону»
35.	091-093.028	426876,28	2212547,05	в общем восточно-северо-восточном направлении вдоль ограждения территории промышленной зоны, оставляя его на территории муниципального образования «Город Ростов-на-Дону»
36.	091-093.029	427039,51	2213132,86	в общем восточно-северо-восточном направлении вдоль ограждения территории промышленной зоны, оставляя его на территории муниципального образования «Город Ростов-на-Дону»
37.	091-093.030	427266,07	2213645,14	в общем юго-западном направлении вдоль ограждения промышленной зоны, оставляя его на территории муниципального образования «Город Ростов-на-Дону»
38.	091-093.031	425986,96	2212634,33	в общем юго-западном направлении вдоль автодороги с покрытием, оставляя ее на территории муниципального образования «Город Ростов-на-Дону»
39.	091-093.032	425534,10	2212252,00	в общем восточно-юго-восточном направлении по тальвегу балки, огибая пруд, оставляя его на территории муниципального образования «Город Ростов-на-Дону»
40.	091-093.033	425318,12	2213053,85	в общем восточно-юго-восточном направлении по склону балки, оставляя ее на территории Аксайского района

1	2	3	4	5
41.	091-093.034	425172,15	2213589,04	в общем юго-восточном направлении по руслу ручья, далее по прямой в восточном направлении, пересекая автодорогу с усовершенствованным покрытием М4
42.	091-093.035	424581,90	2214102,52	в общем восточно-юго-восточном направлении, пересекая автодорогу с покрытием
43.	091-093.036	424381,50	2214417,86	в общем юго-юго-западном направлении вдоль полосы отвода железной дороги, оставляя ее на территории Аксайского района
44.	091-093.037	424035,24	2214237,38	по прямой в юго-восточном направлении вдоль автомобильного моста через реку Дон, оставляя его на территории муниципального образования «Город Ростов-на-Дону»
45.	091-093.038	423891,38	2214353,32	по прямой в юго-восточном направлении вдоль автомобильного моста через реку Дон, оставляя его на территории муниципального образования «Город Ростов-на-Дону»
46.	02.098	423665,00	2214541,42	в общем восточно-северо-восточном направлении по проселочной дороге, пересекая автодорогу с покрытием, далее вдоль леса, оставляя его на территории Аксайского городского поселения
47.	02.099	424048,39	2215532,23	в общем юго-восточном направлении вдоль полосы отвода автодороги с покрытием, оставляя ее на территории Аксайского городского поселения, пересекая водоем и автодорогу с покрытием
48.	02.100	423462,27	2216265,24	по прямой в северо-северо-восточном направлении, пересекая автодорогу с покрытием, далее в общем восточно-юго-восточном направлении вдоль автодороги с покрытием, оставляя ее на территории Аксайского городского поселения, далее вдоль ка-

1	2	3	4	5
				нала, оставляя его на территории Ольгинского сельского поселения
49.	02.021	423045,35	2217878,57	»;

7) приложение 5 изложить в редакции согласно приложению 3 к настоящему Областному закону;

8) приложение 6 изложить в следующей редакции:

**«Приложение 6**

к Областному закону «Об установлении границ и наделении соответствующим статусом муниципального образования «Аксайский район» и муниципальных образований в его составе»

**КАТАЛОГ КООРДИНАТ ОСНОВНЫХ ПОВОРОТНЫХ ТОЧЕК  
ГРАНИЦЫ МУНИЦИПАЛЬНОГО ОБРАЗОВАНИЯ  
«БОЛЬШЕЛОГСКОЕ СЕЛЬСКОЕ ПОСЕЛЕНИЕ»**

№ п/п	№ точки	X (м)	Y (м)	Описание отрезка границы
1	2	3	4	5
1.	02.004	434335,00	2219978,36	в общем юго-западном направлении, пересекая улучшенную грунтовую дорогу, далее в общем западном направлении вдоль улучшенной грунтовой дороги, оставляя ее на территории Рассветовского сельского поселения, далее в общем южном направлении и далее в общем западно-северо-западном направлении вдоль полосы отвода автодороги с покрытием, оставляя ее на территории Рассветовского сельского поселения, далее пересекая автодорогу с усовершенствованным покрытием
2.	02.005	435106,82	2216141,16	в общем юго-юго-западном направлении вдоль полосы отвода автодороги с усовершенствованным покрытием, оставляя ее на территории Большелогского сельского поселения

1	2	3	4	5
3.	02.006	433937,91	2215690,89	в общем западном направлении вдоль лесополосы, оставляя ее на территории Рассветовского сельского поселения
4.	02.007	433960,70	2212401,82	по прямой в северном направлении вдоль лесополосы, оставляя ее на территории Большелогского сельского поселения, далее в общем западном направлении по полевой дороге вдоль лесополосы, оставляя ее на территории Рассветовского сельского поселения
5.	091-093.021	434390,49	2210915,40	
6.	02.004	434335,00	2219978,36	в общем восточном направлении по руслу ручья
7.	02.013	434283,00	2223422,88	в общем южном направлении, вначале по прямой, далее вдоль лесополосы, оставляя ее на территории Мишкинского сельского поселения, далее в общем юго-западном направлении, вначале вдоль автодороги с покрытием, оставляя ее на территории Мишкинского сельского поселения, далее вдоль автодороги с покрытием, оставляя ее на территории Мишкинского сельского поселения, далее пересекая автодорогу с покрытием, далее вдоль границы кварталов жилой застройки поселка Опытный, оставляя их на территории Мишкинского сельского поселения
8.	02.014	430979,21	2223813,27	в общем юго-юго-восточном направлении вдоль кварталов садовых участков, оставляя их на территории Большелогского сельского поселения, далее, пересекая железную дорогу
9.	02.015	430691,90	2224007,37	по прямой в юго-восточном направлении
10.	02.016	430189,55	2224634,76	в общем восточно-северо-восточном направлении по руслу ерика Васильев
11.	02.017	430588,65	2226166,51	в общем южном направлении, пересекая ерики и озера

1	2	3	4	5
12.	02.018	426596,77	2226269,55	в общем западно-юго-западном направлении, огибая озеро Монастырь и оставляя его на территории Большелогского сельского поселения
13.	02.019	424890,62	2222576,17	в общем юго-юго-восточном направлении, пересекая автодорогу с покрытием
14.	02.020	424144,13	2222799,10	в общем западном направлении по руслу реки Дон
15.	02.022	423217,41	2218017,20	в общем северо-западном направлении по руслу реки Дон
16.	02.023	424549,79	2217078,28	по прямой в северо-восточном направлении, далее вдоль лесного массива, оставляя его на территории Аксайского городского поселения
17.	02.024	424845,95	2217357,54	в общем восточно-северо-восточном направлении по руслу ерика Глухой
18.	02.025	425459,48	2218616,09	по прямой в северном направлении
19.	02.026	425630,21	2218619,89	в общем западно-северо-западном направлении по руслу реки Аксай
20.	02.027	426098,25	2217751,31	в общем северо-северо-восточном направлении по руслу затона Аксайский
21.	02.028	427285,28	2218493,76	в общем северо-северо-восточном направлении по полосе отвода железной дороги, оставляя ее на территории Аксайского городского поселения
22.	02.029	428105,45	2218935,80	в общем западно-северо-западном направлении, пересекая железную дорогу и автодорогу с покрытием
23.	02.030	428303,05	2218624,58	по прямой в северо-восточном направлении по проездам садовых участков
24.	02.031	428478,36	2218748,82	в общем северо-западном направлении вдоль проезда садовых участков, оставляя его на территории Аксайского город-

1	2	3	4	5
				ского поселения, далее пересекая автодорогу с покрытием и лесополосу
25.	02.032	428624,46	2218548,35	по прямой в юго-западном направлении вдоль лесополосы, оставляя ее на территории Аксайского городского поселения, далее в общем северном направлении вдоль кварталов жилой застройки хутора Большой Лог, оставляя их на территории Большешелогского сельского поселения
26.	02.085	429085,63	2218254,16	в общем западном направлении, пересекая линию электропередачи, далее в юго-юго-восточном направлении по грунтовой дороге
27.	02.086	429047,60	2217898,57	в общем западном направлении, пересекая полевую дорогу и линию электропередачи
28.	02.087	428986,27	2217483,66	в общем западном направлении по склону балки, оставляя ее на территории Большешелогского сельского поселения, далее по тальвегу балки
29.	02.088	428878,05	2216807,53	в общем северном направлении, далее вдоль лесополосы, оставляя ее на территории Большешелогского сельского поселения, пересекая автодорогу с покрытием
30.	02.089	430146,90	2216867,60	в общем северо-западном направлении, далее вдоль проселочной дороги, оставляя ее на территории Большешелогского сельского поселения, пересекая линию электропередачи
31.	02.090	431055,45	2216183,08	по прямой в юго-западном направлении вдоль проселочной дороги, оставляя ее на территории Большешелогского сельского поселения, пересекая линию электропередачи, далее по прямой в западном направлении, пересекая проселочную дорогу

1	2	3	4	5
32.	02.091	430672,61	2215483,44	по прямой в северном направлении вдоль лесополосы, оставляя ее на территории Аксайского городского поселения
33.	02.092	430759,45	2215488,17	в общем западном направлении, пересекая лесополосы и автодорогу с усовершенствованным покрытием М4, далее вдоль садовых участков, оставляя их на территории Аксайского городского поселения
34.	02.093	430765,03	2214721,88	по прямой в северном направлении по полевой дороге вдоль лесополосы, оставляя ее на территории Аксайского городского поселения, пересекая линию электропередачи
35.	02.094	430986,99	2214724,96	в общем западном направлении, пересекая лесополосы
36.	02.095	430964,38	2213861,03	в общем южном направлении вдоль лесополосы, оставляя ее на территории Аксайского городского поселения, пересекая линии электропередачи и балку Малая Камышеваха
37.	02.096	429592,47	2213883,50	в общем западно-северо-западном направлении по полевой дороге вдоль сада, оставляя его на территории Аксайского городского поселения
38.	02.097	429977,53	2212976,94	в общем южном направлении вдоль автодороги с покрытием, оставляя ее на территории Большелогского сельского поселения
39.	02.033	427877,21	2212977,10	в общем юго-западном направлении, пересекая автодорогу с покрытием, далее вдоль проселочной дороги, оставляя ее на территории Большелогского сельского поселения



1	2	3	4	5
40.	02.034	427503,44	2212548,76	в общем западно-северо-западном направлении вдоль квартала жилой застройки поселка Янтарный, оставляя его на территории Большелогского сельского поселения
41.	02.101	427563,78	2212250,36	по прямой в северном направлении, пересекая проселочную дорогу, далее вдоль лесополосы, оставляя ее на территории Большелогского сельского поселения
42.	02.102	427952,37	2212259,78	по прямой в западном направлении
43.	02.103	427962,93	2212109,89	по прямой в южном направлении, пересекая проселочную дорогу
44.	02.104	427615,01	2212101,30	в общем западном направлении вдоль проселочной дороги, оставляя ее на территории Большелогского сельского поселения
45.	02.105	427646,23	2211801,37	по прямой в южном направлении вдоль автодороги с покрытием, оставляя ее на территории Большелогского сельского поселения
46.	02.106	427482,77	2211800,43	
47.	091-093.021	434390,49	2210915,40	в общем южном направлении вдоль лесополосы, оставляя ее на территории муниципального образования «Город Ростов-на-Дону», далее по полевой дороге и далее по прямой, пересекая Ростовское водохранилище в балке Темерник
48.	091-093.022	431225,48	2210899,18	в общем южном направлении по проезду между садовыми участками, оставляя их на территории муниципального образования «Город Ростов-на-Дону», и кварталами жилой застройки хутора Камышеваха, оставляя их на территории Аксайского района, далее вдоль автодороги с покрытием, оставляя ее на территории муниципального образования «Город Ростов-на-Дону»

1	2	3	4	5
49.	091-093.023	429557,98	2210883,34	в общем юго-восточном направлении, огибая территорию кварталов промышленной зоны и оставляя ее на территории муниципального образования «Город Ростов-на-Дону»
50.	091-093.024	429305,18	2211144,06	в общем восточно-юго-восточном направлении по полевой дороге, оставляя лесополосу на территории Аксайского района
51.	091-093.025	429084,50	2211649,94	в общем юго-юго-западном направлении по полевой дороге, далее по полосе отвода автодороги с покрытием, оставляя ее на территории муниципального образования «Город Ростов-на-Дону»
52.	091-093.026	427673,33	2211188,48	в общем восточно-юго-восточном направлении вдоль полосы отвода железной дороги, оставляя ее на территории муниципального образования «Город Ростов-на-Дону», далее по полосе отвода автодороги с покрытием, оставляя ее на территории муниципального образования «Город Ростов-на-Дону»
53.	02.106	427482,77	2211800,43	»;

9) приложение 7 изложить в редакции согласно приложению 4 к настоящему Областному закону;

10) приложение 8 изложить в следующей редакции:

**«Приложение 8**

к Областному закону «Об установлении границ и наделении соответствующим статусом муниципального образования «Аксайский район» и муниципальных образований в его составе»

**КАТАЛОГ КООРДИНАТ ОСНОВНЫХ ПОВОРОТНЫХ ТОЧЕК  
ГРАНИЦЫ МУНИЦИПАЛЬНОГО ОБРАЗОВАНИЯ  
«ВЕРХНЕПОДПОЛЬНЕНСКОЕ СЕЛЬСКОЕ ПОСЕЛЕНИЕ»**

№ п/п	№ точки	X (м)	Y (м)	Описание отрезка границы
-------	---------	-------	-------	--------------------------

1	2	3	4	5
1.	073-072.009	424947,55	2236227,68	в общем западно-юго-западном направлении по руслу реки Дон, далее по прямой в северном направлении
2.	02.040	421840,69	2229957,74	по прямой в западном направлении, пересекая реку Дон, далее по прямой в юго-западном направлении, пересекая автодорогу с покрытием
3.	02.041	421928,68	2228850,21	в общем западно-северо-западном направлении по полосе отвода автодороги с покрытием, оставляя ее на территории Старочеркасского сельского поселения
4.	02.042	422357,42	2227543,62	по прямой в южном направлении
5.	02.043	421166,73	2227390,38	
6.	073-072.009	424947,55	2236227,68	в общем юго-юго-восточном направлении, пересекая реку Дон, далее вдоль лесополосы, оставляя ее на территории Аксайского района
7.	073-072.008	424457,67	2236339,49	в общем западно-юго-западном направлении по проселочной дороге
8.	073-072.007	423658,77	2234683,07	по прямой в южном направлении вдоль дамбы, оставляя ее на территории Багаевского района
9.	073-072.006	422761,03	2234651,19	в общем восточно-юго-восточном направлении вдоль канала, оставляя его на территории Багаевского района, пересекая дамбу
10.	073-072.005	422088,76	2235847,50	в общем южном направлении вдоль канала, оставляя его на территории Багаевского района
11.	073-072.004	421222,86	2235814,14	в общем западном направлении вдоль канала, оставляя его на территории Багаевского района
12.	073-072.003	421285,00	2232189,71	в общем юго-юго-восточном направлении между дамбой, оставляя ее на территории Аксайского района, и каналом, оставляя его на территории Багаевского района, далее пересекая дамбу

1	2	3	4	5
13.	073-072.002	417565,54	2234438,54	в общем восточном направлении вдоль канала, оставляя его на территории Багаевского района
14.	073-072.001	417566,76	2236246,98	в общем южном направлении по каналу, далее пересекая автодорогу с усовершенствованным покрытием и Азовский (распределительный) канал, далее вдоль лесополосы, оставляя ее на территории Аксайского района
15.	073	411293,50	2236230,66	по прямой в западном направлении по полевой дороге вдоль лесополосы, оставляя ее на территории Аксайского района
16.	071-073.013	411311,40	2233470,89	по прямой в южном направлении по полевой дороге вдоль лесополосы, оставляя ее на территории Аксайского района
17.	071-073.012	409506,35	2233478,50	в общем западном направлении вдоль лесополосы, оставляя ее на территории Аксайского района, пересекая автодорогу с покрытием
18.	071-073.011	409544,83	2226216,90	
19.	02.055	414785,70	2225694,35	по прямой в южном направлении по руслу канала
20.	02.077	413400,32	2225681,22	в общем восточном направлении вдоль канала, далее вдоль лесополосы, оставляя их на территории Верхнеподпольненского сельского поселения
21.	02.078	413339,06	2230146,29	в общем южном направлении вдоль лесополосы, оставляя ее на территории Истоминского сельского поселения, пересекая автодорогу с покрытием и Азовский (распределительный) канал, далее по полосе отвода автодороги с покрытием, оставляя ее на территории Истоминского сельского поселения
22.	02.079	410809,77	2230121,08	в общем западном направлении, пересекая автодорогу с покрытием, далее по полевой дороге

1	2	3	4	5
23.	02.080	410839,08	2226227,63	в общем южном направлении по проселочной дороге вдоль лесополосы, оставляя ее на территории Истоминского сельского поселения
24.	071-073.011	409544,83	2226216,90	
25.	02.043	421166,73	2227390,38	по прямой в юго-юго-восточном направлении
26.	02.050	420721,13	2227565,45	в общем восточном направлении по руслу ерика Подпольный
27.	02.051	420676,98	2228198,02	по прямой в юго-юго-западном направлении вдоль полосы отвода автодороги с покрытием, оставляя ее на территории Ольгинского сельского поселения, далее пересекая автодорогу с покрытием
28.	02.052	418258,70	2227714,35	по прямой в восточно-юго-восточном направлении вдоль полосы отвода автодороги с покрытием, оставляя ее на территории Верхнеподпольненского сельского поселения
29.	02.053	418110,55	2228300,40	в общем южном направлении вдоль лесополос, оставляя их на территории Ольгинского сельского поселения, пересекая канал и грунтовую дорогу
30.	02.054	415625,29	2228264,14	в общем западно-юго-западном направлении по каналу
31.	02.055	414785,70	2225694,35	

11) приложение 9 изложить в редакции согласно приложению 5 к настоящему Областному закону;

12) приложение 10 изложить в следующей редакции:

**«Приложение 10**

к Областному закону «Об установлении границ и наделении соответствующим статусом муниципального образования «Аксацкий район» и муниципальных образований в его составе»

**КАТАЛОГ КООРДИНАТ ОСНОВНЫХ ПОВОРОТНЫХ ТОЧЕК  
ГРАНИЦЫ МУНИЦИПАЛЬНОГО ОБРАЗОВАНИЯ  
«ГРУШЕВСКОЕ СЕЛЬСКОЕ ПОСЕЛЕНИЕ»**

№ п/п	№ точки	X (м)	Y (м)	Описание отрезка границы
1	2	3	4	5
1.	061	455469,35	2216603,75	в общем южном направлении по полевой дороге, пересекая балку
2.	061-104.001	455263,75	2216580,47	в общем восточно-юго-восточном направлении по полевой дороге
3.	061-104.002	454941,59	2217887,67	в общем восточном направлении по полевой дороге вдоль лесополосы, оставляя ее на территории Аксайского района, пересекая автодорогу с покрытием, далее по прямой
4.	061-104.003	454674,71	2225775,06	в общем юго-юго-восточном направлении по пересыхающему руслу ручья в балке Сусол
5.	061-104.004	450224,16	2228004,43	в общем восточно-юго-восточном направлении по руслу реки Грушевка
6.	104	450014,95	2228880,56	
7.	105-104.026	443001,05	2223679,14	в общем восточном направлении вдоль лесополосы, оставляя ее на территории Аксайского района, пересекая автодорогу федерального значения М4, далее пересекая автодорогу Ростов-на-Дону – Новочеркасск и балку Большая Мишкина, далее вдоль застройки промышленной зоны, оставляя ее на территории муниципального образования «Город Новочеркасск»
8.	105-104.027	442991,65	2227454,41	по прямой в южном направлении, пересекая линии электропередачи
9.	105-104.028	442429,00	2227427,32	по прямой в восточном направлении
10.	105-104.029	442407,54	2227713,48	в общем северном направлении вдоль лесополосы, оставляя ее на территории муниципального образования «Город Новочеркасск»

1	2	3	4	5
11.	105-104.030	443002,98	2227729,14	по прямой в восточном направлении по полевой дороге
12.	105-104.031	443008,33	2227925,30	в общем северном направлении, пересекая канал
13.	105-104.032	443272,79	2227919,38	по прямой в восточном направлении
14.	105-104.033	443273,54	2228060,00	по прямой в северном направлении
15.	105-104.034	443307,85	2228059,99	по прямой в восточном направлении вдоль лесополосы, оставляя ее на территории Аксайского района
16.	105-104.035	443318,85	2228184,61	по прямой в северном направлении, пересекая лесополосу, далее вдоль лесополосы, оставляя ее на территории муниципального образования «Город Новочеркасск»
17.	105-104.036	443401,50	2228192,82	по прямой в восточном направлении вдоль автодороги с покрытием, оставляя ее на территории Аксайского района
18.	105-104.037	443412,45	2228285,59	по прямой в южном направлении, пересекая лесополосу
19.	105-104.038	443337,82	2228291,17	в общем восточном направлении вдоль лесного массива, оставляя его на территории Аксайского района
20.	105-104.039	443366,95	2228669,29	в общем северо-северо-восточном направлении вдоль автодороги с покрытием, оставляя ее на территории муниципального образования «Город Новочеркасск», далее пересекая автодорогу Ростов-на-Дону – Новочеркасск
21.	105-104.040	443482,65	2228704,35	в общем северном направлении вдоль ограждения таксопарка, далее вдоль гаражей, оставляя их на территории муниципального образования «Город Новочеркасск»

1	2	3	4	5
22.	105-104.041	443894,30	2228710,64	по прямой в западном направлении вдоль гаражей, оставляя их на территории муниципального образования «Город Новочеркасск»
23.	105-104.042	443894,46	2228691,70	в общем северном направлении вдоль гаражей, оставляя их на территории муниципального образования «Город Новочеркасск», далее по полевой дороге вдоль садовых участков, оставляя их на территории Аксайского района
24.	105-104.043	444941,90	2228711,17	в общем восточном направлении по полевой дороге вдоль крутого южного склона поймы реки Тузлов, оставляя ее на территории Аксайского района
25.	105-104.044	445200,95	2230101,24	в общем северном направлении по полевой дороге
26.	105-104.045	446196,40	2230082,39	по прямой в восточном направлении
27.	105-104.046	446194,60	2230136,43	в общем северо-северо-западном направлении по руслу реки Тузлов
28.	105-104.047	448069,75	2229156,63	по прямой в северо-западном направлении вдоль садовых участков, оставляя их на территории муниципального образования «Город Новочеркасск»
29.	105-104.048	448282,01	2229010,34	в общем юго-западном направлении вдоль железной дороги, оставляя ее на территории муниципального образования «Город Новочеркасск», далее в общем северо-восточном направлении вдоль этой железной дороги, оставляя ее на территории муниципального образования «Город Новочеркасск»
30.	105-104.049	449210,87	2228515,13	по прямой в северо-западном направлении вдоль садовых участков, оставляя их на территории муниципального образования «Город Новочеркасск»



1	2	3	4	5
31.	105-104.050	449260,19	2228468,83	в общем северо-северо-восточном направлении вдоль садовых участков, оставляя их на территории муниципального образования «Город Новочеркасск»
32.	104	450014,95	2228880,56	
33.	060-061.012	443486,63	2216499,31	в общем северном направлении вдоль лесополосы, оставляя ее на территории Родионово-Несветайского района, далее пересекая полевую дорогу
34.	060-061.013	445429,40	2216504,84	в общем западно-юго-западном направлении по руслу реки Тузлов
35.	060-061.014	445241,19	2216040,90	в общем северном направлении по полевой дороге вдоль лесополосы, оставляя ее на территории Родионово-Несветайского района
36.	060-061.015	446686,02	2215993,88	в общем северо-северо-западном направлении, по дамбе, пересекая пруд, далее пересекая автодорогу с покрытием, далее по руслу реки Большой Несветай
37.	060-061.016	454498,15	2213789,72	в общем восточном направлении, пересекая проселочную дорогу, далее вдоль лесополосы, оставляя ее на территории Родионово-Несветайского района
38.	060-061.017	454495,95	2215579,40	в общем северном направлении, вначале вдоль лесополосы, оставляя ее на территории Родионово-Несветайского района, далее пересекая балку
39.	060-061.018	455481,01	2215665,63	в общем восточном направлении вдоль лесополосы, оставляя ее на территории Родионово-Несветайского района
40.	061	455469,35	2216603,75	

1	2	3	4	5
41.	060-061.012	443486,63	2216499,31	в общем восточном направлении по проселочной дороге вдоль лесополосы, оставляя ее на территории Щепкинского сельского поселения, далее вдоль лесополосы, оставляя ее на территории Грушевского сельского поселения, далее вдоль лесополосы, оставляя ее на территории Щепкинского сельского поселения, далее по прямой в восточно-юго-восточном направлении
42.	02.001	443234,50	2219500,70	по прямой в восточно-юго-восточном направлении, пересекая балку Камышеваха, далее в общем восточном направлении частично вдоль лесополосы, оставляя ее на территории Рассветовского сельского поселения, далее по прямой, пересекая балку
43.	105-104.026	443001,05	2223679,14	»;

13) приложение 11 изложить в редакции согласно приложению 6 к настоящему Областному закону;

14) приложение 12 изложить в следующей редакции:

**«Приложение 12**

к Областному закону «Об установлении границ и наделении соответствующим статусом муниципального образования «Аксацкий район» и муниципальных образований в его составе»

**КАТАЛОГ КООРДИНАТ ОСНОВНЫХ ПОВОРОТНЫХ ТОЧЕК  
ГРАНИЦЫ МУНИЦИПАЛЬНОГО ОБРАЗОВАНИЯ  
«ИСТОМИНСКОЕ СЕЛЬСКОЕ ПОСЕЛЕНИЕ»**

№ п/п	№ точки	X (м)	Y (м)	Описание отрезка границы
1	2	3	4	5
1.	02.055	414785,70	2225694,35	по прямой в западно-юго-западном направлении вдоль канала, оставляя его на территории Ольгинского сельского поселения

1	2	3	4	5
2.	02.056	414275,70	2224245,37	по прямой в северо-западном направлении вдоль канала, оставляя его на территории Истоминского сельского поселения
3.	02.057	414871,65	2223584,60	в общем южном направлении по руслу канала
4.	02.058	411435,43	2223541,06	в общем западном направлении по руслу канала, пересекая автодорогу с покрытием
5.	02.059	411481,30	2220665,44	по прямой в северном направлении по руслу канала
6.	02.060	415039,31	2220698,46	по прямой в северо-восточном направлении вдоль полосы отвода автодороги с покрытием, оставляя ее на территории Истоминского сельского поселения
7.	02.061	415095,88	2220750,47	по прямой в северо-западном направлении, пересекая автодорогу с покрытием, далее по руслу канала
8.	02.062	415602,35	2220363,35	в общем юго-западном направлении по руслу канала
9.	02.063	415290,68	2219972,68	по прямой в северо-западном направлении, далее в общем юго-западном направлении, далее по прямой в западном направлении, далее в общем северо-западном направлении по руслу канала вдоль границы садовых участков, оставляя их на территории Истоминского сельского поселения
10.	02.064	417564,29	2215654,81	в общем северо-западном направлении, пересекая автодорогу с усовершенствованным покрытием, полевою дорогу и канал
11.	02.065	418463,24	2214791,61	в общем северо-северо-восточном направлении по руслу канала
12.	02.081	419215,78	2215135,23	в общем западно-северо-западном направлении, пересекая проселочную дорогу

1	2	3	4	5
13.	02.082	419438,56	2214517,89	в общем юго-юго-западном направлении вдоль озера Кривое, оставляя его на территории Ольгинского сельского поселения
14.	02.083	418483,18	2213956,65	в общем западно-юго-западном направлении, пересекая канал
15.	02.066	418202,77	2213499,02	
16.	02.055	414785,70	2225694,35	по прямой в южном направлении по руслу канала
17.	02.077	413400,32	2225681,22	в общем восточном направлении вдоль канала, далее вдоль лесополосы, оставляя их на территории Верхнеподпольненского сельского поселения
18.	02.078	413339,06	2230146,29	в общем южном направлении вдоль лесополосы, оставляя ее на территории Истоминского сельского поселения, пересекая автодорогу с покрытием и Азовский (распределительный) канал, далее по полосе отвода автодороги с покрытием, оставляя ее на территории Истоминского сельского поселения
19.	02.079	410809,77	2230121,08	в общем западном направлении, пересекая автодорогу с покрытием, далее по полевой дороге
20.	02.080	410839,08	2226227,63	в общем южном направлении по проселочной дороге вдоль лесополосы, оставляя ее на территории Истоминского сельского поселения
21.	071-073.011	409544,83	2226216,90	в общем западном направлении вдоль лесополосы, оставляя ее на территории Аксайского района
22.	071-073.010	409559,43	2224932,48	в общем северном направлении по полевой дороге вдоль лесополосы, оставляя ее на территории Кагальницкого района
23.	071-073.009	410857,60	2224969,32	по прямой в западном направлении по полевой дороге
24.	071-073.008	410883,81	2223574,57	по прямой в северном направлении

1	2	3	4	5
25.	071-073.007	411218,53	2223578,96	в общем западно-юго-западном направлении вдоль Азовского (распределительного) канала, оставляя его на территории Аксайского района, пересекая автодорогу с покрытием
26.	071-073.006	410522,49	2222212,00	в общем южном направлении по полевой дороге вдоль лесополосы, оставляя ее на территории Аксайского района, пересекая пересыхающие водотоки в балках Сухой Батай, Дьяконова, Мокрый Батай и Злодейская, далее пересекая автодорогу с усовершенствованным покрытием и железную дорогу
27.	071-073.005	397353,98	2222051,10	в общем западно-северо-западном направлении вдоль полосы отвода железной дороги, оставляя ее на территории Аксайского района, пересекая автодорогу с покрытием
28.	071-073.004	399543,37	2215005,52	в общем северо-северо-западном направлении, пересекая железную дорогу с полосой отвода, далее вдоль полосы отвода железной дороги, оставляя ее на территории Кагальницкого района
29.	071-073.003	401360,85	2214441,06	
30.	02.066	418202,77	2213499,02	в общем юго-юго-восточном направлении по руслу канала
31.	02.068	410520,64	2215357,26	в общем северо-восточном направлении вдоль автодороги с усовершенствованным покрытием, оставляя ее на территории Ленинского сельского поселения
32.	02.069	411125,12	2216004,53	в общем восточном направлении, пересекая автодорогу с усовершенствованным покрытием и автодорогу с покрытием, далее вдоль автодороги с покрытием, оставляя ее на территории Истоминского сельского поселения

1	2	3	4	5
33.	02.070	411115,03	2216381,40	в общем северо-восточном направлении, пересекая автодороги с покрытием, далее вдоль автодороги с покрытием, оставляя ее на территории Истоминского сельского поселения, далее в общем восточном направлении по руслу канала
34.	02.071	411931,63	2218225,11	в общем южном направлении по руслу канала, пересекая автодорогу с покрытием, балку Сухой Батай и Азовский распределительный канал
35.	02.072	408740,70	2218352,49	в общем западно-юго-западном направлении вдоль лесополосы, оставляя ее на территории Ленинского сельского поселения
36.	02.073	407840,93	2214703,03	в общем южном направлении вдоль лесополосы, оставляя ее на территории Ленинского сельского поселения
37.	02.074	406882,76	2214676,86	по прямой в западно-юго-западном направлении, пересекая автодорогу с покрытием
38.	02.075	406775,35	2214458,75	в общем южном направлении по тальвегу балки Мокрый Батай
39.	02.076	406213,22	2214383,58	в общем южном направлении, вначале по прямой, далее вдоль лесополосы, оставляя ее на территории Ленинского сельского поселения, далее пересекая автодорогу с покрытием
40.	071-073.003	401360,85	2214441,06	»;

15) приложение 13 изложить в редакции согласно приложению 7 к настоящему Областному закону;

16) приложение 14 изложить в следующей редакции:

«Приложение 14

к Областному закону «Об установлении границ и наделении соответствующим статусом муниципального образования

«Аксайский район» и муниципальных  
образований в его составе»

**КАТАЛОГ КООРДИНАТ ОСНОВНЫХ ПОВОРОТНЫХ ТОЧЕК  
ГРАНИЦЫ МУНИЦИПАЛЬНОГО ОБРАЗОВАНИЯ  
«ЛЕНИНСКОЕ СЕЛЬСКОЕ ПОСЕЛЕНИЕ»**

№ п/п	№ точки	X (м)	Y (м)	Описание отрезка границы
1	2	3	4	5
1.	02.066	418202,77	2213499,02	в общем юго-западном направлении
2.	02.067	417885,06	2213090,19	по прямой в северо-западном направлении по дамбе прудовых сооружений, оставляя их на территории Ленинского сельского поселения
3.	091-093.040	419100,35	2212004,13	
4.	02.066	418202,77	2213499,02	в общем юго-юго-восточном направлении по руслу канала
5.	02.068	410520,64	2215357,26	в общем северо-восточном направлении вдоль автодороги с усовершенствованным покрытием, оставляя ее на территории Ленинского сельского поселения
6.	02.069	411125,12	2216004,53	в общем восточном направлении, пересекая автодорогу с усовершенствованным покрытием и автодорогу с покрытием, далее вдоль автодороги с покрытием, оставляя ее на территории Истоминского сельского поселения
7.	02.070	411115,03	2216381,40	в общем северо-восточном направлении, пересекая автодорогу с покрытием, далее вдоль автодороги с покрытием, оставляя ее на территории Истоминского сельского поселения, далее в общем восточном направлении по руслу канала
8.	02.071	411931,63	2218225,11	в общем южном направлении по руслу канала, пересекая автодорогу с покрытием, балку Сухой Батай и Азовский распределительный канал

1	2	3	4	5
9.	02.072	408740,70	2218352,49	в общем западно-юго-западном направлении вдоль лесополосы, оставляя ее на территории Ленинского сельского поселения
10.	02.073	407840,93	2214703,03	в общем южном направлении вдоль лесополосы, оставляя ее на территории Ленинского сельского поселения
11.	02.074	406882,76	2214676,86	по прямой в западно-юго-западном направлении, пересекая автодорогу с покрытием
12.	02.075	406775,35	2214458,75	в общем южном направлении по тальвегу балки Мокрый Батай
13.	02.076	406213,22	2214383,58	в общем южном направлении, вначале по прямой, далее вдоль лесополосы, оставляя ее на территории Ленинского сельского поселения, далее пересекая автодорогу с покрытием
14.	071-073.003	401360,85	2214441,06	по прямой в северо-северо-западном направлении вдоль полосы отвода железной дороги, оставляя ее на территории Кагальницкого района
15.	071-073.002	401457,87	2214390,51	в общем северо-западном направлении между полосой отвода железной дороги, оставляя ее на территории Кагальницкого района, и автодорогой с покрытием, оставляя ее на территории Аксайского района
16.	071-073.001	402977,90	2212348,39	в общем западном направлении вдоль полосы отвода железной дороги, оставляя ее на территории Кагальницкого района
17.	071	403390,18	2210166,42	в общем западном направлении вдоль полосы отвода железной дороги, оставляя ее на территории муниципального образования «Город Батайск»



1	2	3	4	5
18.	093-071.017	403501,74	2209363,16	по прямой в западно-северо-западном направлении вдоль полосы отвода железной дороги, оставляя ее на территории муниципального образования «Город Батайск»
19.	093-071.016	403672,06	2208485,34	в общем северо-северо-западном направлении по полевой дороге вдоль лесополосы, оставляя ее на территории муниципального образования «Город Батайск»
20.	093-071.015	405826,09	2207944,73	по прямой в северо-северо-западном направлении, пересекая автодорогу с покрытием, далее в общем северном направлении вдоль автодороги с усовершенствованным покрытием, оставляя ее на территории муниципального образования «Город Батайск», пересекая автодорогу с покрытием
21.	093-071.014	406256,25	2207900,80	в общем северо-северо-западном направлении вдоль полосы отвода автодороги с усовершенствованным покрытием, оставляя ее на территории муниципального образования «Город Батайск»
22.	093-071.013	407713,10	2207526,54	в общем восточном направлении по руслу оросительного канала
23.	093-071.012	407722,50	2210693,67	по прямой в северном направлении, пересекая автодорогу с покрытием и железную дорогу
24.	093-071.011	407909,03	2210693,09	по прямой в восточном направлении
25.	093-071.010	407917,65	2210823,40	по прямой в северном направлении, пересекая автодорогу с покрытием
26.	093-071.009	408159,11	2210826,68	в общем восточном направлении вдоль автодороги с покрытием, оставляя ее на территории Аксайского района

1	2	3	4	5
27.	093-071.008	408161,14	2211189,17	по прямой в северном направлении вдоль лесополосы, оставляя ее на территории муниципального образования «Город Батайск»
28.	093-071.007	409289,62	2211204,13	по прямой в северном направлении вдоль лесополосы, оставляя ее на территории муниципального образования «Город Батайск»
29.	093-071.006	410381,22	2211204,45	в общем северо-восточном направлении
30.	093-071.005	411033,80	2211717,11	в общем северо-западном направлении
31.	093-071.004	411383,45	2211317,22	в общем юго-западном направлении
32.	093-071.003	411276,55	2211200,00	по прямой в северном направлении по оросительному каналу
33.	093-071.002	413443,36	2211234,07	в общем северо-западном направлении вдоль оросительного канала, оставляя его на территории муниципального образования «Город Батайск»
34.	093-071.001	414933,72	2210038,40	в общем западно-северо-западном направлении по руслу реки Казачка
35.	093	415481,21	2207575,99	
36.	091-093.040	419100,35	2212004,13	в общем юго-западном направлении по дамбе вдоль канала прудовых сооружений, оставляя его на территории Аксайского района
37.	091-093.041	417349,45	2210002,92	по прямой в западном направлении, пересекая автодорогу с покрытием, далее по дамбе вдоль канала прудовых сооружений, оставляя его на территории Аксайского района

1	2	3	4	5
38.	091-093.042	417274,17	2208571,92	в общем юго-юго-западном направлении вдоль канала прудовых сооружений, оставляя его на территории Аксайского района, пересекая каналы, далее по береговой линии реки Казачка, оставляя ее на территории Аксайского района
39.	093	415481,21	2207575,99	»;

17) приложение 15 изложить в редакции согласно приложению 8 к настоящему Областному закону;

18) приложение 16 изложить в следующей редакции:

**«Приложение 16**

к Областному закону «Об установлении границ и наделении соответствующим статусом муниципального образования «Аксайский район» и муниципальных образований в его составе»

**КАТАЛОГ КООРДИНАТ ОСНОВНЫХ ПОВОРОТНЫХ ТОЧЕК  
ГРАНИЦЫ МУНИЦИПАЛЬНОГО ОБРАЗОВАНИЯ  
«МИШКИНСКОЕ СЕЛЬСКОЕ ПОСЕЛЕНИЕ»**

№ п/п	№ точки	X (м)	Y (м)	Описание отрезка границы
1	2	3	4	5
1.	105	435287,35	2236112,15	в общем западно-юго-западном направлении по руслу ерика Кривой
2.	105-104.001	435219,60	2235878,15	в общем северо-западном направлении вдоль береговой линии озера, оставляя его на территории муниципального образования «Город Новочеркасск»
3.	105-104.002	435351,65	2235770,72	по прямой в юго-юго-западном направлении, пересекая проезжий вал
4.	105-104.003	434183,65	2234963,14	в общем юго-юго-восточном направлении по полевой дороге вдоль ерика Кривой, оставляя его на территории Аксайского района

1	2	3	4	5
5.	105-104.004	433317,24	2235446,33	в общем западном направлении, пересекая урочище Озеро Кривое
6.	105-104.005	433149,90	2234474,29	в общем северном направлении по тальвегу урочища Ерик Сафонка
7.	105-104.006	434681,90	2234457,17	в общем северо-западном направлении
8.	105-104.007	434740,65	2234387,09	в общем северо-северо-западном направлении по пересыхающему руслу ерика Скупой
9.	105-104.008	435990,60	2233849,59	по прямой в западном направлении, далее вдоль вала, оставляя его на территории муниципального образования «Город Новочеркасск»
10.	105-104.009	435960,19	2232626,99	в общем северном направлении вдоль вала, оставляя его на территории муниципального образования «Город Новочеркасск»
11.	105-104.010	436358,65	2232652,68	в общем северо-западном направлении вдоль канала, оставляя его на территории муниципального образования «Город Новочеркасск»
12.	105-104.011	437513,06	2231277,62	по прямой в западно-северо-западном направлении, пересекая лес
13.	105-104.012	437561,84	2231091,73	в общем северо-северо-восточном направлении по руслу реки Аксай
14.	105-104.013	439067,05	2231747,11	в общем западном направлении, пересекая железную дорогу Ростов-Главный – Лихая, далее по границе хутора Малый Мишкин, оставляя его на территории Аксайского района
15.	105-104.014	439098,25	2231445,01	в общем северо-западном направлении вдоль северо-западной границы кварталов жилой застройки хутора Малый Мишкин и далее вдоль автодороги с покрытием, оставляя их на территории Аксайского района

1	2	3	4	5
16.	105-104.015	439555,40	2231038,53	в общем северо-северо-западном направлении вдоль улучшенной грунтовой дороги, оставляя ее на территории Аксайского района, далее пересекая ее
17.	105-104.016	439654,10	2230995,98	в общем северо-западном направлении вдоль лесополосы, оставляя ее на территории Аксайского района
18.	105-104.017	440305,10	2230361,25	в общем юго-западном направлении, пересекая автодорогу с покрытием, вдоль лесополосы, оставляя ее на территории Аксайского района, далее вдоль автодороги без покрытия, оставляя ее на территории муниципального образования «Город Новочеркасск», далее пересекая ее
19.	105-104.018	438522,55	2228614,55	в общем северо-северо-западном направлении по тальвегу балки Большая Мишкина
20.	105-104.019	441061,75	2227146,90	в общем западном направлении по тальвегу балки Соколова
21.	105-104.020	441480,10	2224397,20	по прямой в западном направлении вдоль лесополосы, оставляя ее на территории Аксайского района
22.	105-104.021	441507,21	2223646,19	
23.	105	435287,35	2236112,15	в общем юго-юго-восточном направлении по руслу ерика Россошь
24.	105-116.001	434178,71	2236440,72	в общем юго-юго-восточном направлении вдоль вала, далее вдоль канала, оставляя вал и канал на территории Октябрьского района
25.	105-116.002	432437,67	2236887,19	по прямой в восточно-юго-восточном направлении, пересекая канал и автодорогу с покрытием, вдоль вала чеков рыбопитомника, оставляя его на территории Октябрьского района
26.	105-116.003	431629,39	2239856,30	в общем северо-северо-восточном направлении, пересекая вал

1	2	3	4	5
				чеков рыбопитомника и канал, далее по валу чеков рыбопитомника
27.	105-116.004	432771,03	2240216,89	в общем восточно-юго-восточном направлении по валу чеков рыбопитомника, далее пересекая канал
28.	105-116.005	432106,81	2242173,35	в общем южном направлении вдоль автодороги с покрытием, оставляя ее на территории Аксайского района, пересекая автодорогу с покрытием
29.	105-116.006	431100,27	2242242,41	в общем восточном направлении по валу чеков рыбопитомника, пересекая автодорогу с покрытием
30.	105-116.007	431002,86	2243341,62	в общем юго-западном направлении вдоль вала чека рыбопитомника, оставляя его на территории Аксайского района
31.	105-116.008	430090,16	2242279,12	в общем западно-юго-западном направлении вдоль автодороги с покрытием, оставляя ее на территории Аксайского района, далее вдоль дамбы прудовых сооружений, оставляя ее на территории Аксайского района
32.	116	428011,59	2239028,38	по прямой в западном направлении
33.	072-116.001	428072,58	2238590,12	по прямой в западно-северо-западном направлении вдоль дамбы прудовых сооружений, оставляя ее на территории Аксайского района, пересекая ерик
34.	072	428377,75	2237261,30	
35.	02.017	430588,65	2226166,51	в общем восточно-юго-восточном направлении по руслу ерика Васильев
36.	02.035	430172,60	2227672,38	по прямой в северо-восточном направлении, пересекая автодорогу с покрытием
37.	02.036	431857,90	2229578,44	в общем восточно-юго-восточном направлении по руслу ерика Караич, далее по ручью

1	2	3	4	5
38.	02.037	429968,75	2233626,51	в общем восточно-юго-восточном направлении
39.	02.038	429542,40	2234817,50	по прямой в южном направлении вдоль канала прудовых сооружений, оставляя его на территории Мишкинского сельского поселения
40.	02.039	428923,29	2234855,34	по прямой в восточно-юго-восточном направлении вдоль дамбы прудовых сооружений, оставляя ее на территории Мишкинского сельского поселения
41.	072	428377,75	2237261,30	
42.	02.004	434335,00	2219978,36	в общем восточном направлении по руслу ручья
43.	02.013	434283,00	2223422,88	в общем южном направлении, вначале по прямой, далее вдоль лесополосы, оставляя ее на территории Мишкинского сельского поселения, далее в общем юго-западном направлении, вначале вдоль автодороги с покрытием, оставляя ее на территории Мишкинского сельского поселения, далее вдоль автодороги с покрытием, оставляя ее на территории Мишкинского сельского поселения, далее пересекая автодорогу с покрытием, далее вдоль границы кварталов жилой застройки поселка Опытный, оставляя их на территории Мишкинского сельского поселения
44.	02.014	430979,21	2223813,27	в общем юго-юго-восточном направлении вдоль кварталов садовых участков, оставляя их на территории Большелогского сельского поселения, далее пересекая железную дорогу
45.	02.015	430691,90	2224007,37	по прямой в юго-восточном направлении
46.	02.016	430189,55	2224634,76	в общем восточно-северо-восточном направлении по руслу ерика Васильев
47.	02.017	430588,65	2226166,51	

1	2	3	4	5
48.	105-104.021	441507,21	2223646,19	в общем южном направлении по полевой дороге вдоль лесополосы, оставляя ее на территории Рассветовского сельского поселения, далее по тальвегу балки Камышеваха
49.	02.002	436665,70	2222714,77	в общем западном направлении, вначале по прямой, далее вдоль лесополосы и кварталов садовых участков, оставляя их на территории Рассветовского сельского поселения
50.	02.003	436679,64	2220099,84	в общем южном направлении, огибая садовые участки, оставляя их на территории Рассветовского сельского поселения, далее по полевой дороге
51.	02.004	434335,00	2219978,36	»;

19) приложение 17 изложить в редакции согласно приложению 9 к настоящему Областному закону;

20) приложение 18 изложить в следующей редакции:

**«Приложение 18**

к Областному закону «Об установлении границ и наделении соответствующим статусом муниципального образования «Аксацкий район» и муниципальных образований в его составе»

**КАТАЛОГ КООРДИНАТ ОСНОВНЫХ ПОВОРОТНЫХ ТОЧЕК  
ГРАНИЦЫ МУНИЦИПАЛЬНОГО ОБРАЗОВАНИЯ  
«ОЛЬГИНСКОЕ СЕЛЬСКОЕ ПОСЕЛЕНИЕ»**

№ п/п	№ точки	X (м)	Y (м)	Описание отрезка границы
1	2	3	4	5
1.	091-093.038	423891,38	2214353,32	по прямой в юго-восточном направлении вдоль автомобильного моста через реку Дон, оставляя его на территории муниципального образования «Город Ростов-на-Дону»



1	2	3	4	5
2.	02.098	423665,00	2214541,42	в общем восточно-северо-восточном направлении по проселочной дороге, пересекая автодорогу с покрытием, далее вдоль леса, оставляя его на территории Аксайского городского поселения
3.	02.099	424048,39	2215532,23	в общем юго-восточном направлении вдоль полосы отвода автодороги с покрытием, оставляя ее на территории Аксайского городского поселения, пересекая водоем и автодорогу с покрытием
4.	02.100	423462,27	2216265,24	по прямой в северо-северо-восточном направлении, пересекая автодорогу с покрытием, далее в общем восточно-юго-восточном направлении вдоль автодороги с покрытием, оставляя ее на территории Аксайского городского поселения, далее вдоль канала, оставляя его на территории Ольгинского сельского поселения
5.	02.021	423045,35	2217878,57	в общем северо-восточном направлении
6.	02.022	423217,41	2218017,20	в общем восточном направлении по руслу реки Дон
7.	02.020	424144,13	2222799,10	
8.	02.043	421166,73	2227390,38	в общем западно-северо-западном направлении, пересекая канал и полевою дорогу
9.	02.044	421810,02	2226084,55	в общем западно-юго-западном направлении по руслу реки Черкаска
10.	02.045	421169,25	2224717,74	в общем северном направлении
11.	02.046	421564,63	2224774,64	в общем северном направлении вдоль дамбы прудовых сооружений, оставляя их на территории Старочеркасского сельского поселения
12.	02.047	424577,66	2224810,54	по прямой в северном направлении, пересекая реку Дон

1	2	3	4	5
13.	02.048	424997,59	2224727,86	в общем западном направлении вдоль полевой дороги, оставляя ее на территории Старочеркасского сельского поселения, далее по прямой в юго-западном направлении
14.	02.049	424842,90	2224293,52	в общем западно-юго-западном направлении по руслу реки Дон
15.	02.020	424144,13	2222799,10	
16.	02.043	421166,73	2227390,38	по прямой в юго-юго-восточном направлении
17.	02.050	420721,13	2227565,45	в общем восточном направлении по руслу ерика Подпольный
18.	02.051	420676,98	2228198,02	по прямой в юго-юго-западном направлении вдоль полосы отвода автодороги с покрытием, оставляя ее на территории Ольгинского сельского поселения, далее пересекая автодорогу с покрытием
19.	02.052	418258,70	2227714,35	по прямой в восточно-юго-восточном направлении вдоль полосы отвода автодороги с покрытием, оставляя ее на территории Верхнеподпольненского сельского поселения
20.	02.053	418110,55	2228300,40	в общем южном направлении вдоль лесополос, оставляя их на территории Ольгинского сельского поселения, пересекая канал и грунтовую дорогу
21.	02.054	415625,29	2228264,14	в общем западно-юго-западном направлении по каналу
22.	02.055	414785,70	2225694,35	по прямой в западно-юго-западном направлении вдоль канала, оставляя его на территории Ольгинского сельского поселения
23.	02.056	414275,70	2224245,37	по прямой в северо-западном направлении вдоль канала, оставляя его на территории Истоминского сельского поселения

1	2	3	4	5
24.	02.057	414871,65	2223584,60	в общем южном направлении по руслу канала
25.	02.058	411435,43	2223541,06	в общем западном направлении по руслу канала, пересекая автодорогу с покрытием
26.	02.059	411481,30	2220665,44	по прямой в северном направлении по руслу канала
27.	02.060	415039,31	2220698,46	по прямой в северо-восточном направлении вдоль полосы отвода автодороги с покрытием, оставляя ее на территории Истоминского сельского поселения
28.	02.061	415095,88	2220750,47	по прямой в северо-западном направлении, пересекая автодорогу с покрытием, далее по руслу канала
29.	02.062	415602,35	2220363,35	в общем юго-западном направлении по руслу канала
30.	02.063	415290,68	2219972,68	по прямой в северо-западном направлении, далее в общем юго-западном направлении, далее по прямой в западном направлении, далее в общем северо-западном направлении по руслу канала вдоль границы садовых участков, оставляя их на территории Истоминского сельского поселения
31.	02.064	417564,29	2215654,81	в общем северо-западном направлении, пересекая автодорогу с усовершенствованным покрытием, полевою дорогу и канал
32.	02.065	418463,24	2214791,61	в общем северо-северо-восточном направлении по руслу канала
33.	02.081	419215,78	2215135,23	в общем западно-северо-западном направлении, пересекая проселочную дорогу
34.	02.082	419438,56	2214517,89	в общем юго-юго-западном направлении вдоль озера Кривое, оставляя его на территории Ольгинского сельского поселения

1	2	3	4	5
35.	02.083	418483,18	2213956,65	в общем западно-юго-западном направлении, пересекая канал
36.	02.066	418202,77	2213499,02	в общем юго-западном направлении
37.	02.067	417885,06	2213090,19	по прямой в северо-западном направлении по дамбе прудовых сооружений, оставляя их на территории Ленинского сельского поселения
38.	091-093.040	419100,35	2212004,13	
39.	091-093.038	423891,38	2214353,32	в общем юго-западном направлении по руслу реки Дон
40.	091-093.039	420668,81	2210573,51	в общем юго-восточном направлении, пересекая автодорогу с покрытием, далее вдоль полосы отвода автодороги с покрытием, оставляя ее на территории муниципального образования «Город Ростов-на-Дону», и далее вдоль канала, оставляя его на территории муниципального образования «Город Ростов-на-Дону»
41.	091-093.040	419100,35	2212004,13	»;

21) приложение 19 изложить в редакции согласно приложению 10 к настоящему Областному закону;

22) приложение 20 изложить в следующей редакции:

**«Приложение 20**

к Областному закону «Об установлении границ и наделении соответствующим статусом муниципального образования «Аксацкий район» и муниципальных образований в его составе»

**КАТАЛОГ КООРДИНАТ ОСНОВНЫХ ПОВОРОТНЫХ ТОЧЕК  
ГРАНИЦЫ МУНИЦИПАЛЬНОГО ОБРАЗОВАНИЯ  
«РАССВЕТОВСКОЕ СЕЛЬСКОЕ ПОСЕЛЕНИЕ»**

№ п/п	№ точки	X (м)	Y (м)	Описание отрезка границы
1	2	3	4	5
1.	091-093.020	434737,79	2210393,54	в общем восточно-северо-восточном направлении по тальвегу

1	2	3	4	5
				балки Большая Камышеваха, далее по полевой дороге, оставляя лесополосу на территории Щепкинского сельского поселения, далее по прямой
2.	02.008	437147,53	2216031,89	в общем северо-северо-восточном направлении вдоль автодороги с покрытием, оставляя ее на территории Рассветовского сельского поселения
3.	02.009	437713,20	2216174,98	в общем северном направлении вдоль лесополосы, оставляя ее на территории Щепкинского сельского поселения
4.	02.010	438972,98	2216203,72	в общем восточном направлении вдоль лесополосы, оставляя ее на территории Щепкинского сельского поселения
5.	02.011	438935,08	2218823,53	в общем северо-северо-восточном направлении вдоль автодороги с усовершенствованным покрытием, оставляя ее на территории Рассветовского сельского поселения, далее пересекая автодорогу с покрытием, далее вдоль лесополосы, оставляя ее на территории Рассветовского сельского поселения
6.	02.012	440477,30	2219477,65	по прямой в северном направлении вдоль лесополосы, оставляя ее на территории Щепкинского сельского поселения
7.	02.001	443234,50	2219500,70	по прямой в восточно-юго-восточном направлении, пересекая балку Камышеваха, далее в общем восточном направлении частично вдоль лесополосы, оставляя ее на территории Рассветовского сельского поселения, далее по прямой, пересекая балку
8.	105-104.026	443001,05	2223679,14	

1	2	3	4	5
9.	105-104.021	441507,21	2223646,19	по прямой в северном направлении вдоль лесополосы, оставляя ее на территории Аксайского района
10.	105-104.022	441815,75	2223654,53	по прямой в западно-юго-западном направлении по полевой дороге вдоль лесополосы, оставляя ее на территории муниципального образования «Город Новочеркасск»
11.	105-104.023	441728,33	2223524,61	по прямой в северо-северо-западном направлении, пересекая лесополосу, автодорогу федерального значения М4 и лесополосу
12.	105-104.024	441867,21	2223448,61	в общем северо-северо-восточном направлении вдоль лесополосы, далее вдоль полосы отвода автодороги федерального значения М4, оставляя ее на территории муниципального образования «Город Новочеркасск»
13.	105-104.025	442434,60	2223659,91	по прямой в северном направлении вдоль лесополосы, оставляя ее на территории Аксайского района
14.	105-104.026	443001,05	2223679,14	
15.	105-104.021	441507,21	2223646,19	в общем южном направлении по полевой дороге вдоль лесополосы, оставляя ее на территории Рассветовского сельского поселения, далее по тальвегу балки Камышеваха
16.	02.002	436665,70	2222714,77	в общем западном направлении, вначале по прямой, далее вдоль лесополосы и кварталов садовых участков, оставляя их на территории Рассветовского сельского поселения
17.	02.003	436679,64	2220099,84	в общем южном направлении, огибая садовые участки, оставляя их на территории Рассветовского

1	2	3	4	5
				сельского поселения, далее по полевой дороге
18.	02.004	434335,00	2219978,36	в общем юго-западном направлении, пересекая улучшенную грунтовую дорогу, далее в общем западном направлении вдоль улучшенной грунтовой дороги, оставляя ее на территории Рассветовского сельского поселения, далее в общем южном направлении и далее в общем западно-северо-западном направлении вдоль полосы отвода автодороги с покрытием, оставляя ее на территории Рассветовского сельского поселения, далее пересекая автодорогу с усовершенствованным покрытием
19.	02.005	435106,82	2216141,16	в общем юго-юго-западном направлении вдоль полосы отвода автодороги с усовершенствованным покрытием, оставляя ее на территории Большелогского сельского поселения
20.	02.006	433937,91	2215690,89	в общем западном направлении вдоль лесополосы, оставляя ее на территории Рассветовского сельского поселения
21.	02.007	433960,70	2212401,82	по прямой в северном направлении вдоль лесополосы, оставляя ее на территории Большелогского сельского поселения, далее в общем западном направлении по полевой дороге вдоль лесополосы, оставляя ее на территории Рассветовского сельского поселения
22.	091-093.021	434390,49	2210915,40	
23.	091-093.020	434737,79	2210393,54	в общем восточно-юго-восточном направлении по тальвегу балки, далее по прямой в южном направлении, пересекая автодорогу с покрытием
24.	091-093.021	434390,49	2210915,40	

23) приложение 21 изложить в редакции согласно приложению 11 к настоящему Областному закону;

24) приложение 22 изложить в следующей редакции:

«Приложение 22

к Областному закону «Об установлении границ и наделении соответствующим статусом муниципального образования «Аксайский район» и муниципальных образований в его составе»

**КАТАЛОГ КООРДИНАТ ОСНОВНЫХ ПОВОРОТНЫХ ТОЧЕК  
ГРАНИЦЫ МУНИЦИПАЛЬНОГО ОБРАЗОВАНИЯ  
«СТАРОЧЕРКАССКОЕ СЕЛЬСКОЕ ПОСЕЛЕНИЕ»**

№ п/п	№ точки	X (м)	Y (м)	Описание отрезка границы
1	2	3	4	5
1.	02.017	430588,65	2226166,51	в общем восточно-юго-восточном направлении по руслу ерика Васильев
2.	02.035	430172,60	2227672,38	по прямой в северо-восточном направлении, пересекая автодорогу с покрытием
3.	02.036	431857,90	2229578,44	в общем восточно-юго-восточном направлении по руслу ерика Караич, далее по ручью
4.	02.037	429968,75	2233626,51	в общем восточно-юго-восточном направлении
5.	02.038	429542,40	2234817,50	по прямой в южном направлении вдоль канала прудовых сооружений, оставляя его на территории Мишкинского сельского поселения
6.	02.039	428923,29	2234855,34	по прямой в восточно-юго-восточном направлении вдоль дамбы прудовых сооружений, оставляя ее на территории Мишкинского сельского поселения
7.	072	428377,75	2237261,30	в общем юго-западном направлении по руслу ерика, далее по прямой в юго-юго-западном направлении
8.	073-072.010	425188,36	2236039,43	по прямой в юго-восточном направлении



1	2	3	4	5
9.	073-072.009	424947,55	2236227,68	в общем западно-юго-западном направлении по руслу реки Дон, далее по прямой в северном направлении
10.	02.040	421840,69	2229957,74	по прямой в западном направлении, пересекая реку Дон, далее по прямой в юго-западном направлении, пересекая автодорогу с покрытием
11.	02.041	421928,68	2228850,21	в общем западно-северо-западном направлении по полосе отвода автодороги с покрытием, оставляя ее на территории Старочеркасского сельского поселения
12.	02.042	422357,42	2227543,62	по прямой в южном направлении
13.	02.043	421166,73	2227390,38	в общем западно-северо-западном направлении, пересекая канал и полевою дорогу
14.	02.044	421810,02	2226084,55	в общем западно-юго-западном направлении по руслу реки Черкаска
15.	02.045	421169,25	2224717,74	в общем северном направлении
16.	02.046	421564,63	2224774,64	в общем северном направлении вдоль дамбы прудовых сооружений, оставляя их на территории Старочеркасского сельского поселения
17.	02.047	424577,66	2224810,54	по прямой в северном направлении, пересекая реку Дон
18.	02.048	424997,59	2224727,86	в общем западном направлении вдоль полевой дороги, оставляя ее на территории Старочеркасского сельского поселения, далее по прямой в юго-западном направлении
19.	02.049	424842,90	2224293,52	в общем западно-юго-западном направлении по руслу реки Дон
20.	02.020	424144,13	2222799,10	
21.	02.017	430588,65	2226166,51	в общем южном направлении, пересекая ерики и озера
22.	02.018	426596,77	2226269,55	в общем западно-юго-западном направлении, огибая озеро Мона-

1	2	3	4	5
				стырь и оставляя его на территории Большелогского сельского поселения
23.	02.019	424890,62	2222576,17	в общем юго-юго-восточном направлении, пересекая автодорогу с покрытием
24.	02.020	424144,13	2222799,10	»;

25) приложение 23 изложить в редакции согласно приложению 12 к настоящему Областному закону;

26) приложение 24 изложить в следующей редакции:

«Приложение 24

к Областному закону «Об установлении границ и наделении соответствующим статусом муниципального образования «Аксайский район» и муниципальных образований в его составе»

**КАТАЛОГ КООРДИНАТ ОСНОВНЫХ ПОВОРОТНЫХ ТОЧЕК  
ГРАНИЦЫ МУНИЦИПАЛЬНОГО ОБРАЗОВАНИЯ  
«ЩЕПКИНСКОЕ СЕЛЬСКОЕ ПОСЕЛЕНИЕ»**

№ п/п	№ точки	X (м)	Y (м)	Описание отрезка границы
1	2	3	4	5
1.	060	447270,39	2204498,67	в общем северном направлении, вначале по прямой, пересекая пересыхающий водоем, далее вдоль лесополосы, оставляя ее на территории Аксайского района, далее по полевой дороге, пересекая балку Гришкина, далее вдоль лесополосы, оставляя ее на территории Родионово-Несветайского района, пересекая балку Мержанова
2.	060-061.001	455564,19	2204604,81	в общем восточном направлении вдоль лесополосы, оставляя ее на территории Родионово-Несветайского района
3.	060-061.002	455531,79	2207870,80	в общем южном направлении вдоль лесополосы, оставляя ее на территории Аксайского района

1	2	3	4	5
4.	060-061.003	451539,86	2207863,80	по прямой в западном направлении вдоль лесополосы, оставляя ее на территории Аксайского района
5.	060-061.004	451552,79	2206559,47	в общем южном направлении по полевой дороге вдоль лесополосы, оставляя ее на территории Аксайского района, далее вдоль лесополосы, оставляя ее на территории Родионово-Несветайского района, далее пересекая балку
6.	060-061.005	447206,93	2206534,87	по прямой в южном направлении по руслу канала, далее пересекая реку Тузлов и проселочную дорогу
7.	060-061.006	446549,87	2206518,43	в общем восточном-юго-восточном направлении по руслу канала, пересекая автодорогу с покрытием
8.	060-061.007	446007,65	2209085,13	в общем восточно-северо-восточном направлении по руслу реки Тузлов
9.	060-061.008	446519,00	2210396,13	в общем восточном направлении, вначале по прямой, далее по полевой дороге
10.	060-061.009	446506,67	2213021,05	по прямой в южном направлении, далее в общем юго-юго-западном направлении по руслу реки Тузлов
11.	060-061.010	445326,27	2212507,06	в общем южном направлении, далее вдоль лесополосы, оставляя ее на территории Аксайского района
12.	060-061.011	443469,79	2212495,27	в общем восточном направлении по полевой дороге вдоль лесополос, оставляя их на территории Родионово-Несветайского района, пересекая автодорогу с покрытием и пересыхающий ручей
13.	060-061.012	443486,63	2216499,31	в общем восточном направлении по проселочной дороге вдоль лесополосы, оставляя ее на территории Щепкинского сельского поселения, далее вдоль лесополо-

1	2	3	4	5
				сы, оставляя ее на территории Грушевского сельского поселения, далее вдоль лесополосы, оставляя ее на территории Щепкинского сельского поселения, далее по прямой в восточно-юго-восточном направлении
14.	02.001	443234,50	2219500,70	
15.	091-093.020	434737,79	2210393,54	в общем восточно-северо-восточном направлении по тальвегу балки Большая Камышеваха, далее по полевой дороге, оставляя лесополосу на территории Щепкинского сельского поселения, далее по прямой
16.	02.008	437147,53	2216031,89	в общем северо-северо-восточном направлении вдоль автодороги с покрытием, оставляя ее на территории Рассветовского сельского поселения
17.	02.009	437713,20	2216174,98	в общем северном направлении вдоль лесополосы, оставляя ее на территории Щепкинского сельского поселения
18.	02.010	438972,98	2216203,72	в общем восточном направлении вдоль лесополосы, оставляя ее на территории Щепкинского сельского поселения
19.	02.011	438935,08	2218823,53	в общем северо-северо-восточном направлении вдоль автодороги с усовершенствованным покрытием, оставляя ее на территории Рассветовского сельского поселения, далее пересекая автодорогу с покрытием, далее вдоль лесополосы, оставляя ее на территории Рассветовского сельского поселения
20.	02.012	440477,30	2219477,65	по прямой в северном направлении вдоль лесополосы, оставляя ее на территории Щепкинского сельского поселения
21.	02.001	443234,50	2219500,70	
22.	091	436559,35	2203222,82	в общем южном направлении по руслу ручья в балке Темерник

1	2	3	4	5
23.	091-093.001	432841,69	2202975,23	в общем восточно-юго-восточном направлении по полевой дороге вдоль лесополосы, оставляя ее на территории Аксайского района
24.	091-093.002	432383,22	2204128,96	в общем северо-восточном направлении по полевой дороге вдоль кладбища, оставляя его на территории муниципального образования «Город Ростов-на-Дону»
25.	091-093.003	432695,22	2204385,19	в общем юго-восточном направлении вдоль кладбища, оставляя его на территории муниципального образования «Город Ростов-на-Дону», далее пересекая лесополосу
26.	091-093.004	432138,03	2204963,71	в общем юго-западном направлении по полевой дороге вдоль лесополосы, оставляя ее на территории муниципального образования «Город Ростов-на-Дону»
27.	091-093.046	431125,81	2204014,92	в общем юго-западном направлении, огибая ограждение промышленной зоны, и далее вдоль этого же ограждения, оставляя его на территории Аксайского района
28.	091-093.043	430636,36	2203484,97	по прямой в северо-западном направлении вдоль гаражей, оставляя их на территории Аксайского района
29.	091-093.044	430754,33	2203350,73	по прямой в юго-западном направлении вдоль гаражей, оставляя их на территории Аксайского района
30.	091-093.045	430600,15	2203218,05	в общем юго-восточном направлении вдоль гаражей, оставляя их на территории Аксайского района
31.	091-093.005	430490,48	2203343,14	в общем восточном направлении вдоль ограждения промышленной зоны, оставляя его на территории Аксайского района
32.	091-093.006	430566,64	2203912,59	в общем северо-восточном направлении вдоль ограждения

1	2	3	4	5
				промышленной зоны, оставляя его на территории Аксайского района, далее вдоль ограждения промышленной зоны, оставляя его на территории муниципального образования «Город Ростов-на-Дону»
33.	091-093.007	430896,03	2204253,74	в общем юго-восточном направлении вдоль ограждения промышленной зоны, оставляя его на территории муниципального образования «Город Ростов-на-Дону», далее по прямой, пересекая автодорогу с покрытием
34.	091-093.008	430647,05	2204440,21	в общем восточном направлении вдоль ограждения квартала жилой застройки поселка Верхнетемерницкий, оставляя его на территории Аксайского района
35.	091-093.047	430684,34	2204699,19	по прямой в восточном направлении, пересекая автодорогу с покрытием и две улучшенные грунтовые дороги
36.	091-093.009	430802,62	2205533,67	в общем северо-восточном направлении, далее между улицей Вселенной поселка Верхнетемерницкий, оставляя ее на территории Аксайского района, и лесополосой, оставляя ее на территории муниципального образования «Город Ростов-на-Дону»
37.	091-093.010	432191,25	2206853,93	в общем северо-западном направлении между автодорогой с покрытием, оставляя ее на территории муниципального образования «Город Ростов-на-Дону», и кварталами жилой застройки поселка Верхнетемерницкий, оставляя их на территории Аксайского района
38.	091-093.011	432658,37	2206361,35	в общем северо-восточном направлении, пересекая автодорогу с покрытием, далее вдоль полосы отвода автодороги с покрытием, оставляя ее на территории Аксайского района

1	2	3	4	5
39.	091-093.012	432774,34	2206472,94	в общем северо-западном направлении, пересекая автодорогу с покрытием, далее вдоль полосы отвода автодороги с покрытием, оставляя ее на территории муниципального образования «Город Ростов-на-Дону», далее по полевой дороге вдоль леса, оставляя его на территории муниципального образования «Город Ростов-на-Дону»
40.	091-093.013	433163,79	2205923,00	в общем северо-восточном направлении вдоль лесополосы, оставляя ее на территории муниципального образования «Город Ростов-на-Дону», далее пересекая автодорогу с покрытием
41.	091-093.014	433493,74	2206152,72	в общем северо-северо-западном направлении вдоль полосы отвода автодороги с покрытием, оставляя ее на территории Аксайского района, пересекая балку
42.	091-093.015	438042,13	2204882,97	по прямой в восточном направлении вдоль лесополосы, оставляя ее на территории муниципального образования «Город Ростов-на-Дону»
43.	091-093.016	438029,56	2206204,19	по прямой в южном направлении вдоль лесополосы, оставляя ее на территории муниципального образования «Город Ростов-на-Дону»
44.	091-093.017	436541,88	2206196,79	в общем восточном направлении вдоль леса, оставляя его на территории муниципального образования «Город Ростов-на-Дону»
45.	091-093.018	436508,11	2207465,50	в общем юго-восточном направлении по руслу ручья в балке Щепкина
46.	091-093.019	434390,77	2209537,31	в общем восточно-северо-восточном направлении по руслу ручья в балке Большая Камышеваха
47.	091-093.020	434737,79	2210393,54	
48.	091	436559,35	2203222,82	в общем северо-северо-восточном направлении по руслу ручья

1	2	3	4	5
49.	060-091.003	440672,86	2205824,85	по прямой в северном направлении, пересекая балку и грунтовую дорогу, далее вдоль лесополосы, оставляя ее на территории Мясниковского района, пересекая грунтовую дорогу
50.	060-091.002	444555,45	2205868,31	по прямой в западном направлении, пересекая балку, далее вдоль лесополосы, оставляя ее на территории Аксайского района, пересекая автодорогу с покрытием
51.	060-091.001	444552,16	2204107,18	в общем северном направлении вдоль лесополосы, оставляя ее на территории Мясниковского района, далее пересекая грунтовую дорогу
52.	060	447270,39	2204498,67	».

## Статья 2

Настоящий Областной закон вступает в силу с 1 июня 2017 года.

Губернатор  
Ростовской области

г. Ростов-на-Дону  
23 мая 2017 года  
№ 1113-ЗС



В.Ю. Голубев



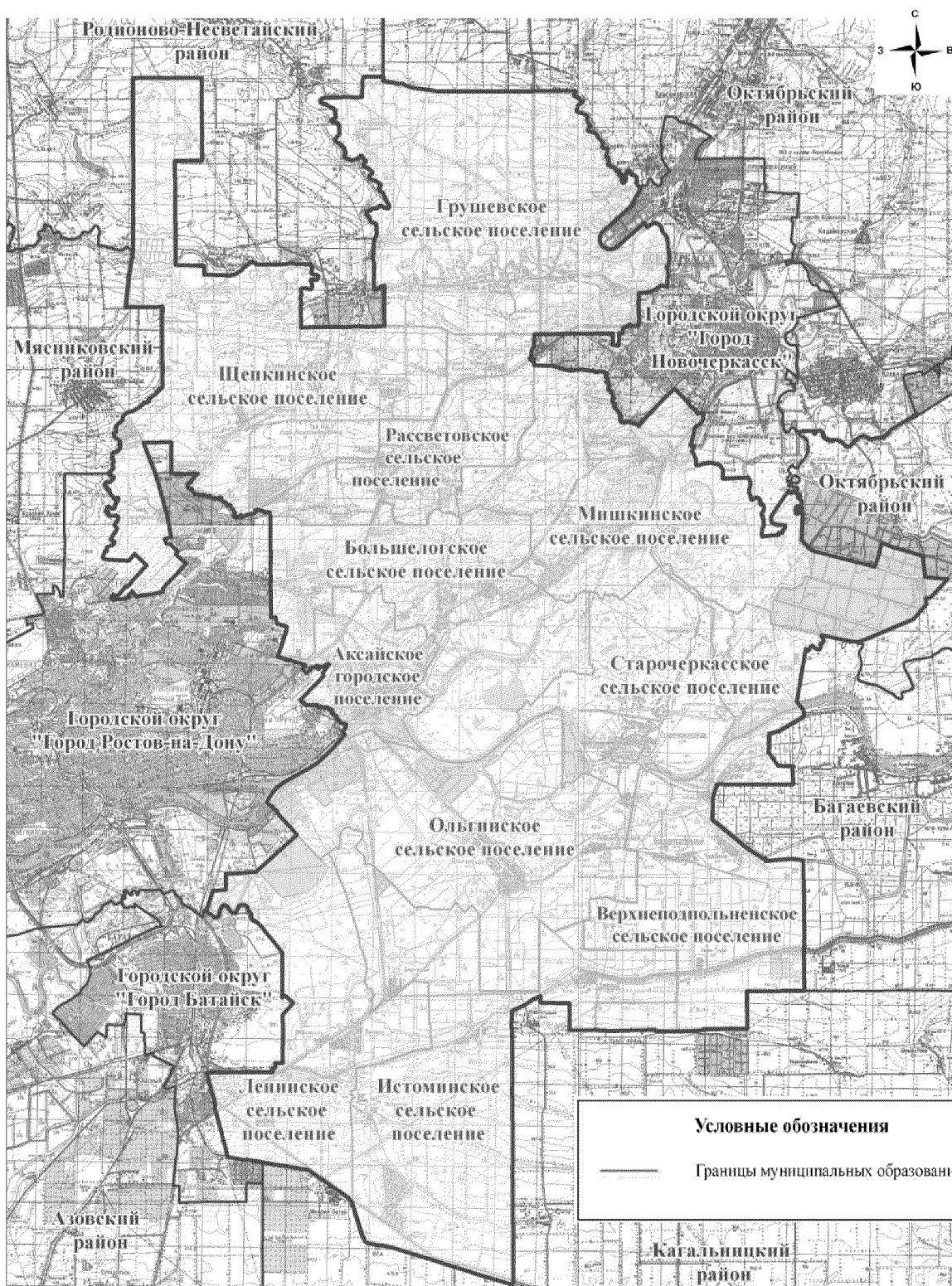
Приложение 1

к Областному закону «О внесении изменений  
в Областной закон «Об установлении границ  
и наделении соответствующим статусом  
муниципального образования «Аксайский район»  
и муниципальных образований в его составе»

«Приложение 1

к Областному закону «Об установлении границ  
и наделении соответствующим статусом  
муниципального образования «Аксайский район»  
и муниципальных образований в его составе»

**КАРТА-СХЕМА ГРАНИЦЫ МУНИЦИПАЛЬНОГО ОБРАЗОВАНИЯ  
«АКСАЙСКИЙ РАЙОН»**



## Приложение 2

к Областному закону «О внесении изменений в Областной закон «Об установлении границ и наделении соответствующим статусом муниципального образования «Аксацкий район» и муниципальных образований в его составе»

## «Приложение 3

к Областному закону «Об установлении границ и наделении соответствующим статусом муниципального образования «Аксацкий район» и муниципальных образований в его составе»

### КАРТА-СХЕМА ГРАНИЦЫ МУНИЦИПАЛЬНОГО ОБРАЗОВАНИЯ «АКСАЙСКОЕ ГОРОДСКОЕ ПОСЕЛЕНИЕ»



#### Условные обозначения

	Границы муниципальных образований
	Поворотные точки и их номера

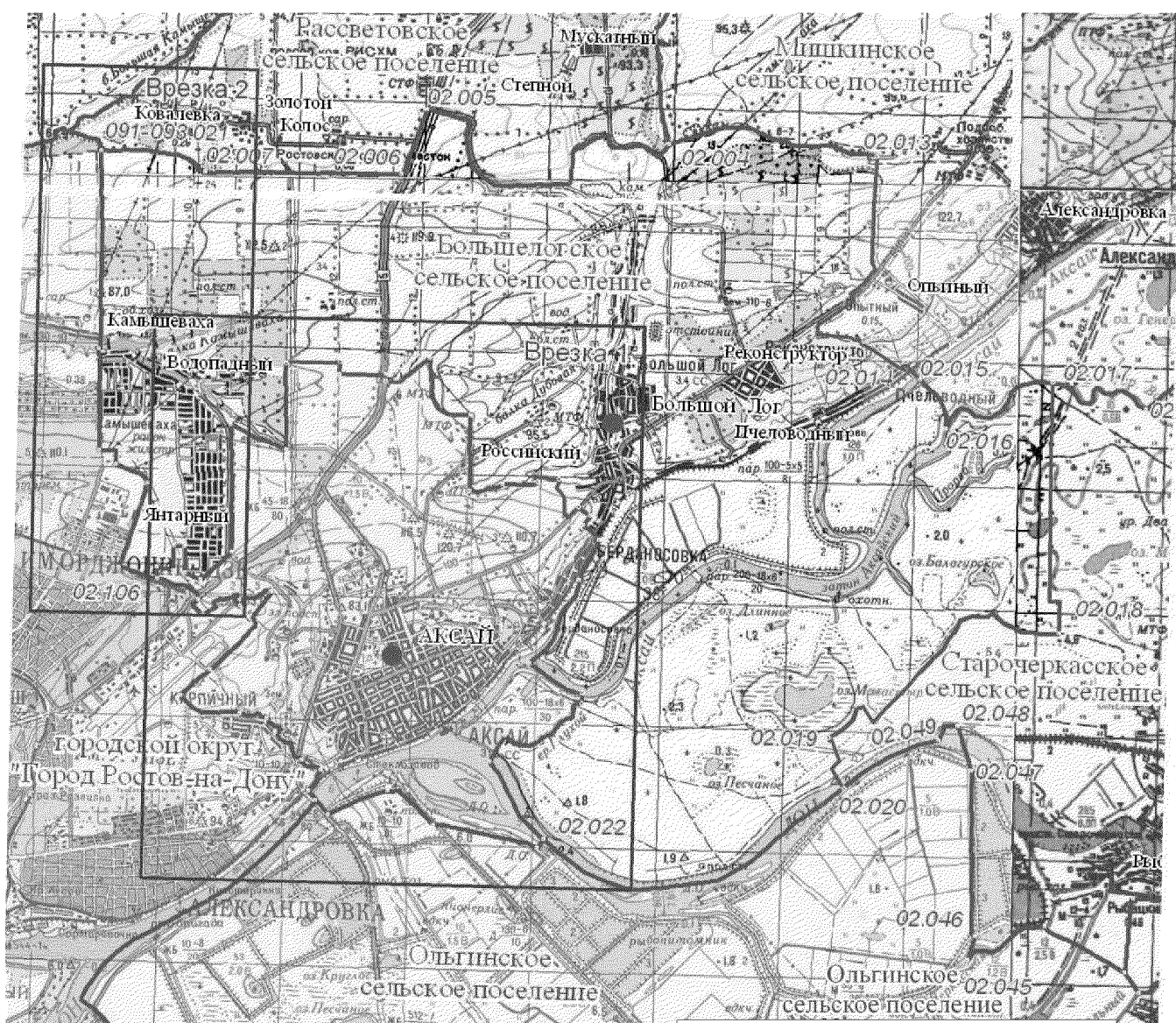
### Приложение 3

к Областному закону «О внесении изменений в Областной закон «Об установлении границ и наделении соответствующим статусом муниципального образования «Аксайский район» и муниципальных образований в его составе»

### «Приложение 5

к Областному закону «Об установлении границ и наделении соответствующим статусом муниципального образования «Аксайский район» и муниципальных образований в его составе»

## КАРТА-СХЕМА ГРАНИЦЫ МУНИЦИПАЛЬНОГО ОБРАЗОВАНИЯ «БОЛЬШЕЛОГСКОЕ СЕЛЬСКОЕ ПОСЕЛЕНИЕ»



Условные обозначения	
—	Границы муниципальных образований
25.011	Поворотные точки и их номера
●	Центр сельского поселения

Приложение 4

к Областному закону «О внесении изменений в Областной закон «Об установлении границ и наделении соответствующим статусом муниципального образования «Аксацкий район» и муниципальных образований в его составе»

«Приложение 7

к Областному закону «Об установлении границ и наделении соответствующим статусом муниципального образования «Аксацкий район» и муниципальных образований в его составе»

**КАРТА-СХЕМА ГРАНИЦЫ МУНИЦИПАЛЬНОГО ОБРАЗОВАНИЯ  
«ВЕРХНЕПОДПОЛЬНЕНСКОЕ СЕЛЬСКОЕ ПОСЕЛЕНИЕ»**

*Старочеркасское сельское поселение*



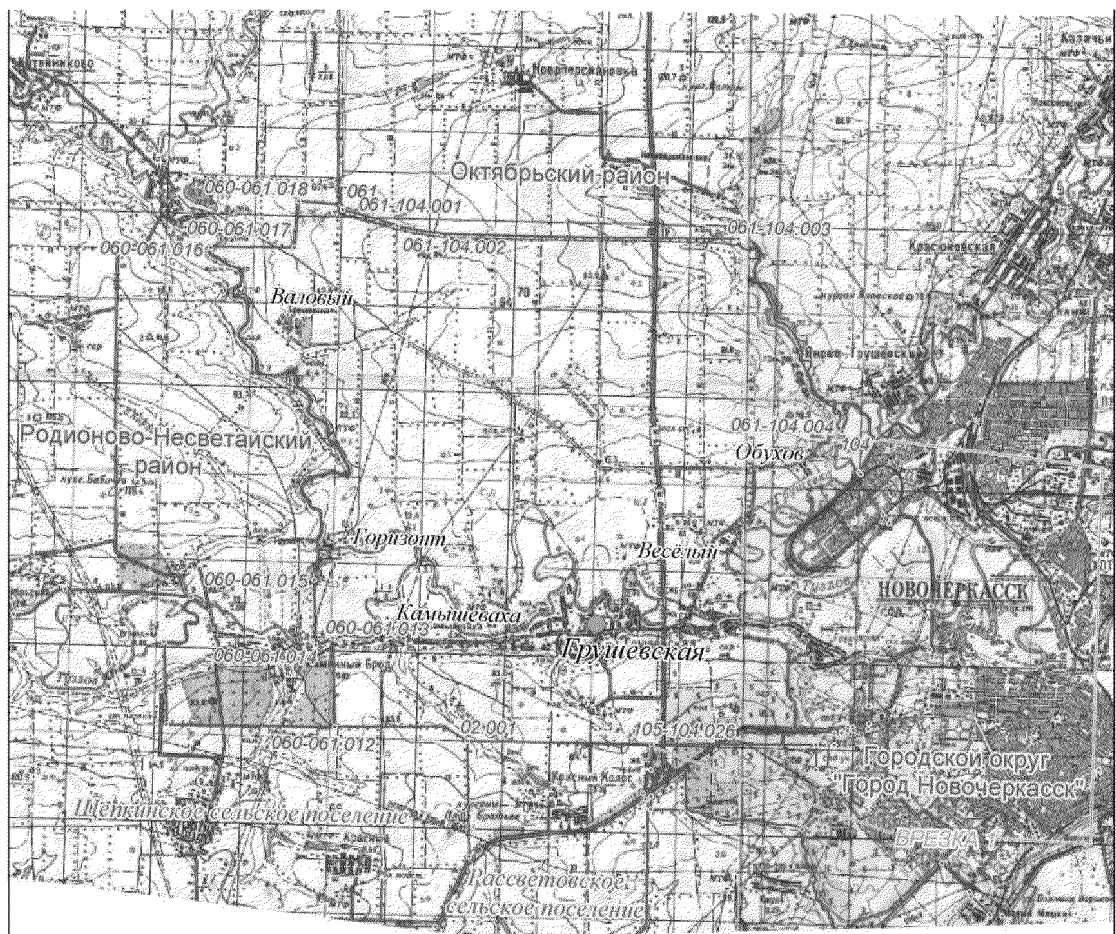
Приложение 5



к Областному закону «О внесении изменений в Областной закон «Об установлении границ и наделении соответствующим статусом муниципального образования «Аксацкий район» и муниципальных образований в его составе»

«Приложение 9

к Областному закону «Об установлении границ и наделении соответствующим статусом муниципального образования «Аксацкий район» и муниципальных образований в его составе»

**КАРТА-СХЕМА ГРАНИЦЫ МУНИЦИПАЛЬНОГО ОБРАЗОВАНИЯ  
«ГРУШЕВСКОЕ СЕЛЬСКОЕ ПОСЕЛЕНИЕ»**



Условные обозначения	
	Границы муниципальных образований
25.011	Поворотные точки и их номера
	Центр сельского поселения

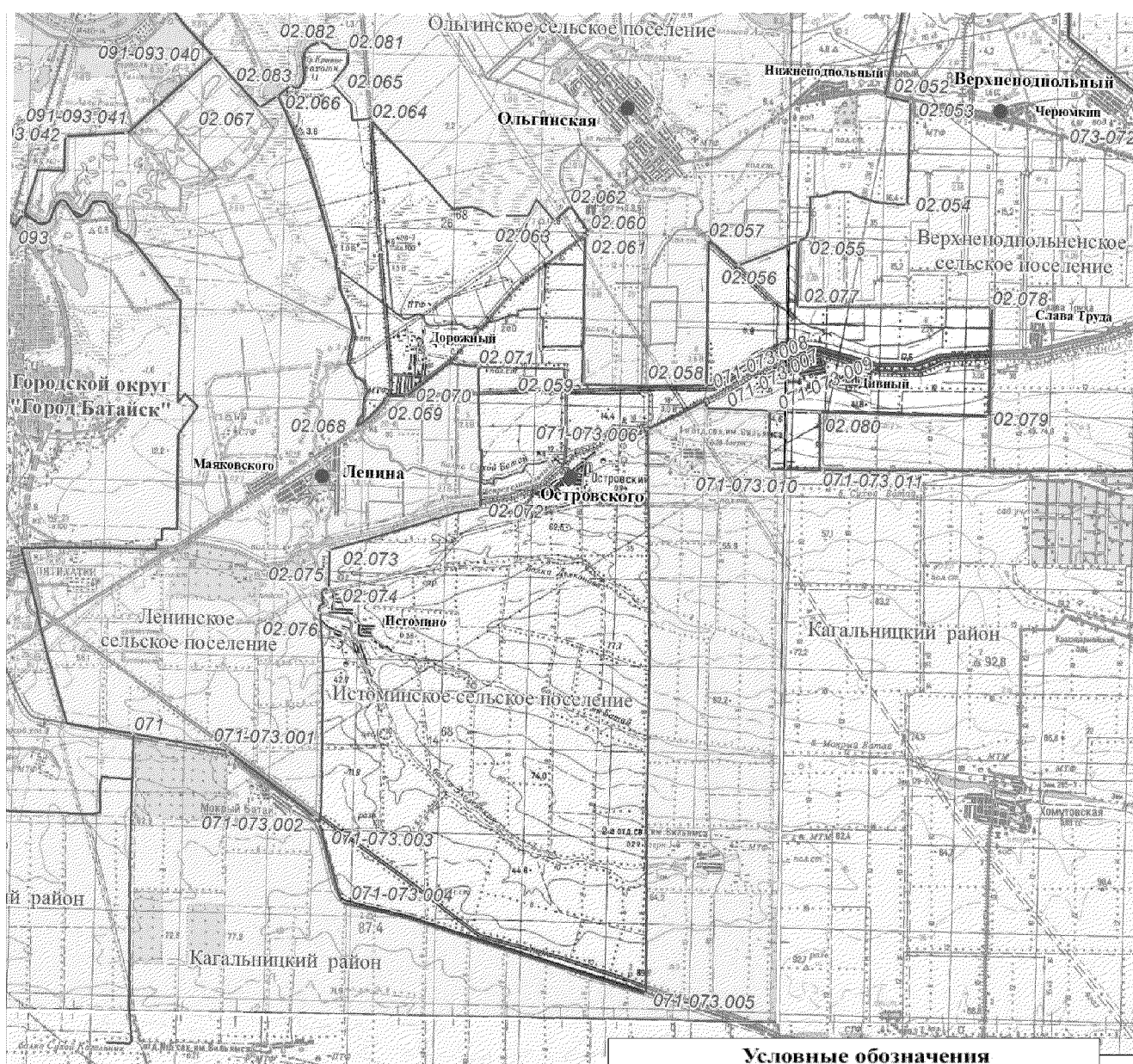
## Приложение 6

к Областному закону «О внесении изменений в Областной закон «Об установлении границ и наделении соответствующим статусом муниципального образования «Аксацкий район» и муниципальных образований в его составе»

## «Приложение 11

к Областному закону «Об установлении границ и наделении соответствующим статусом муниципального образования «Аксацкий район» и муниципальных образований в его составе»

### КАРТА-СХЕМА ГРАНИЦЫ МУНИЦИПАЛЬНОГО ОБРАЗОВАНИЯ «ИСТОМИНСКОЕ СЕЛЬСКОЕ ПОСЕЛЕНИЕ»



#### Условные обозначения

- Границы муниципальных образований
- 25.011 Поворотные точки и их номера
- Центр сельского поселения

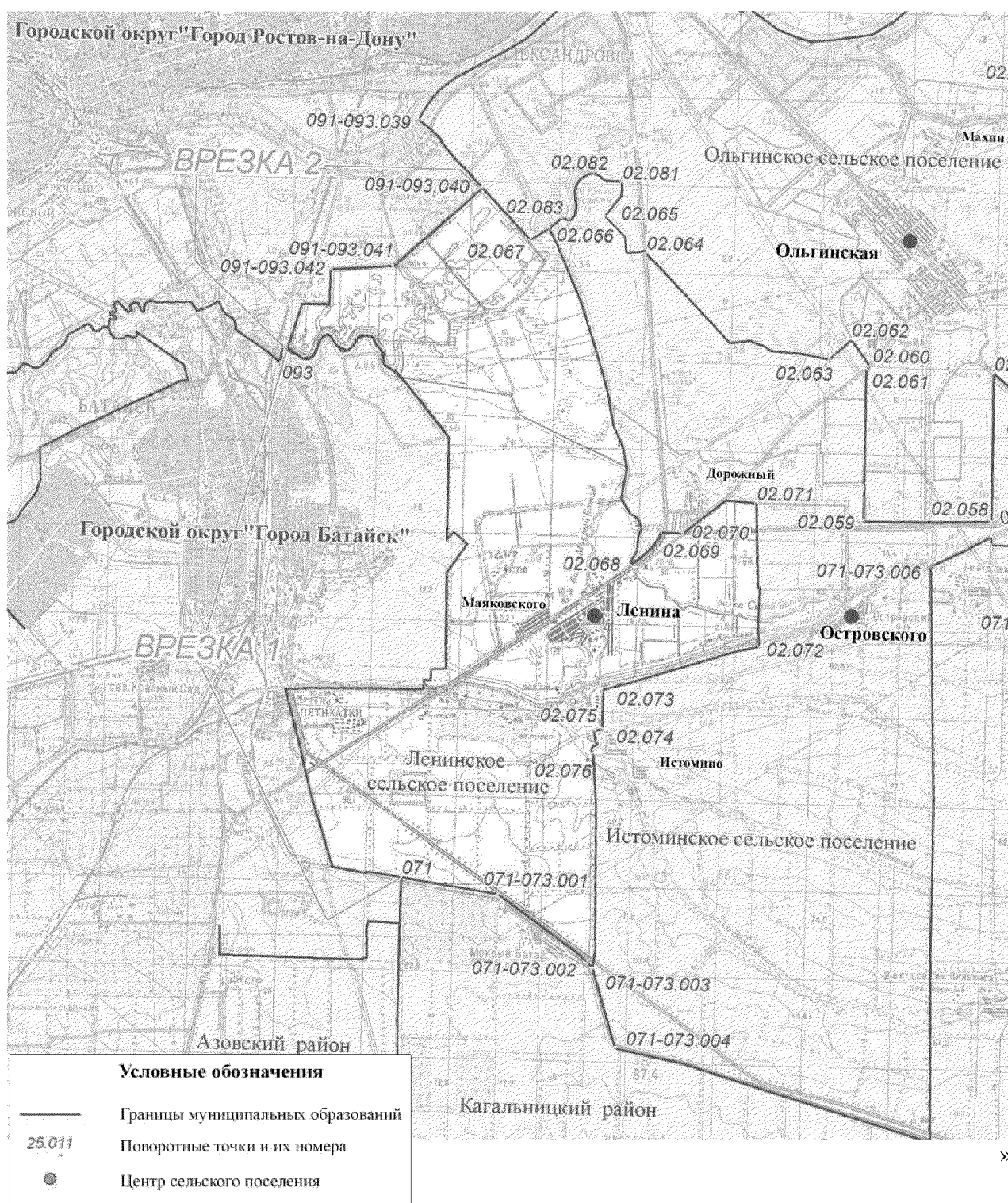
## Приложение 7

к Областному закону «О внесении изменений в Областной закон «Об установлении границ и наделении соответствующим статусом муниципального образования «Аксайский район» и муниципальных образований в его составе»

## «Приложение 13

к Областному закону «Об установлении границ и наделении соответствующим статусом муниципального образования «Аксайский район» и муниципальных образований в его составе»

### КАРТА-СХЕМА ГРАНИЦЫ МУНИЦИПАЛЬНОГО ОБРАЗОВАНИЯ «ЛЕНИНСКОЕ СЕЛЬСКОЕ ПОСЕЛЕНИЕ»



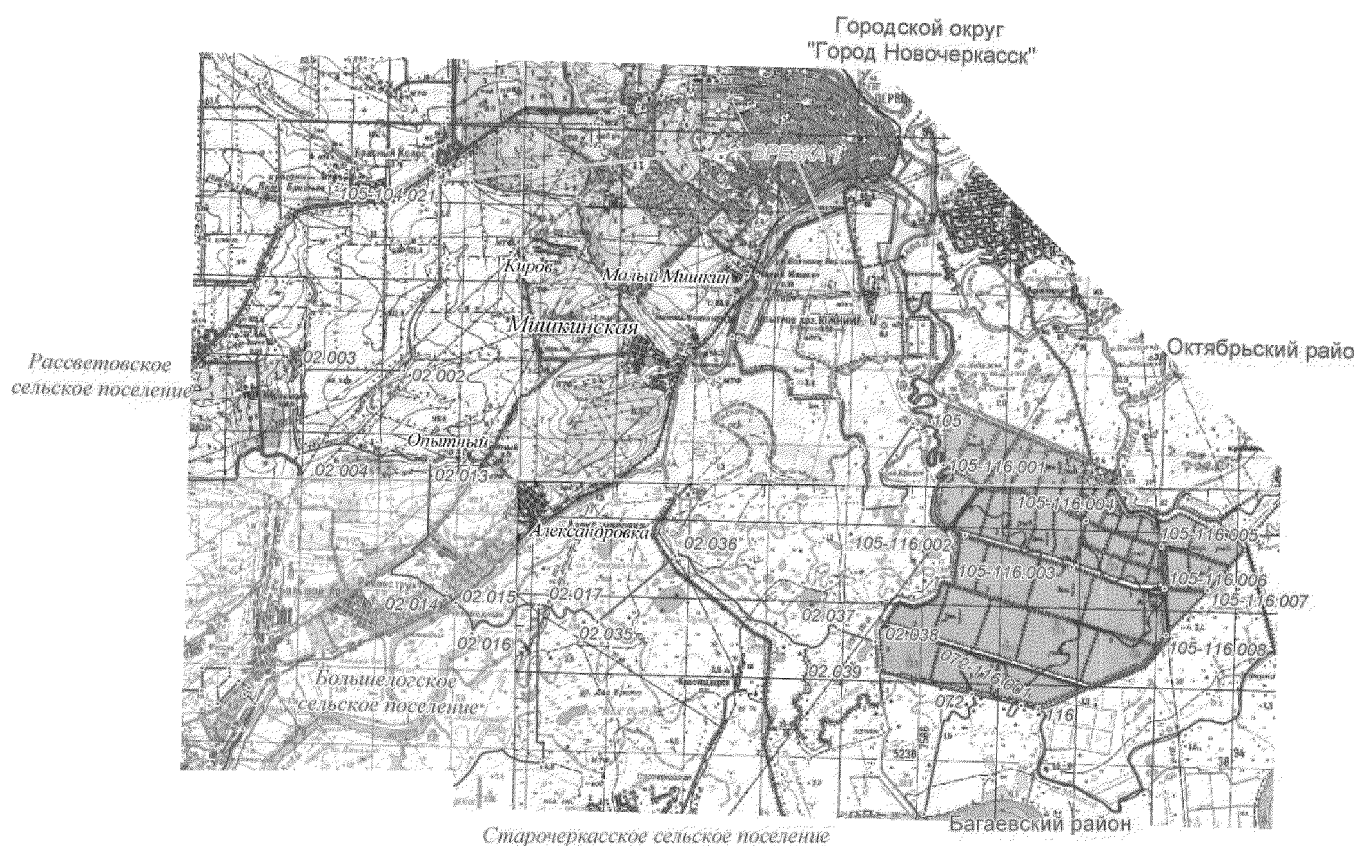
## Приложение 8

к Областному закону «О внесении изменений в Областной закон «Об установлении границ и наделении соответствующим статусом муниципального образования «Аксацкий район» и муниципальных образований в его составе»

## «Приложение 15

к Областному закону «Об установлении границ и наделении соответствующим статусом муниципального образования «Аксацкий район» и муниципальных образований в его составе»

### КАРТА-СХЕМА ГРАНИЦЫ МУНИЦИПАЛЬНОГО ОБРАЗОВАНИЯ «МИШКИНСКОЕ СЕЛЬСКОЕ ПОСЕЛЕНИЕ»



#### Условные обозначения

- |        |                                   |
|--------|-----------------------------------|
|        | Границы муниципальных образований |
| 25.011 | Поворотные точки и их номера      |
|        | Центр сельского поселения         |

».



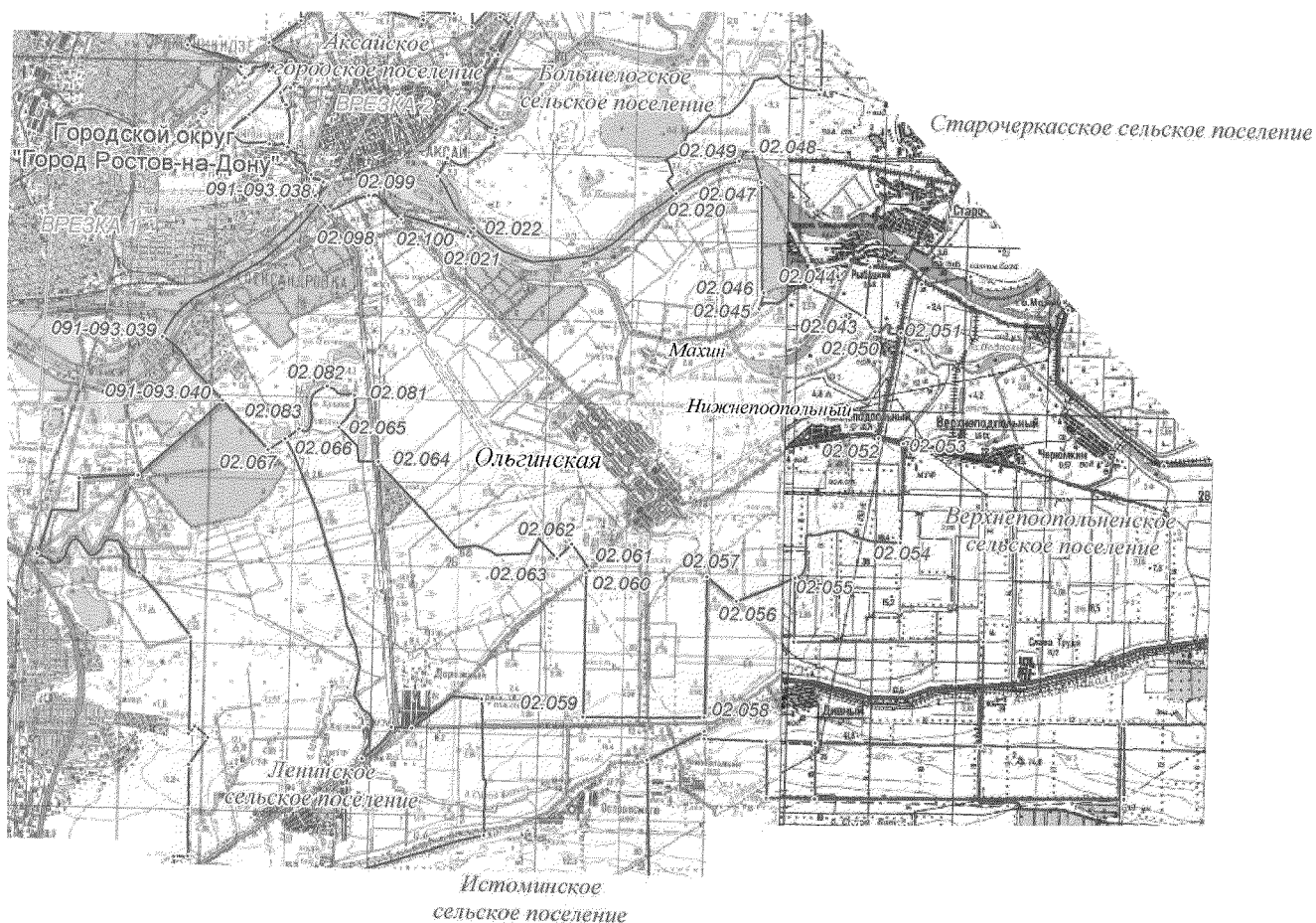
## Приложение 9

к Областному закону «О внесении изменений в Областной закон «Об установлении границ и наделении соответствующим статусом муниципального образования «Аксацкий район» и муниципальных образований в его составе»

## «Приложение 17

к Областному закону «Об установлении границ и наделении соответствующим статусом муниципального образования «Аксацкий район» и муниципальных образований в его составе»

### КАРТА-СХЕМА ГРАНИЦЫ МУНИЦИПАЛЬНОГО ОБРАЗОВАНИЯ «ОЛЬГИНСКАЯ СЕЛЬСКОЕ ПОСЕЛЕНИЕ»



Условные обозначения	
	Границы муниципальных образований
	Поворотные точки и их номера
	Центр сельского поселения

».

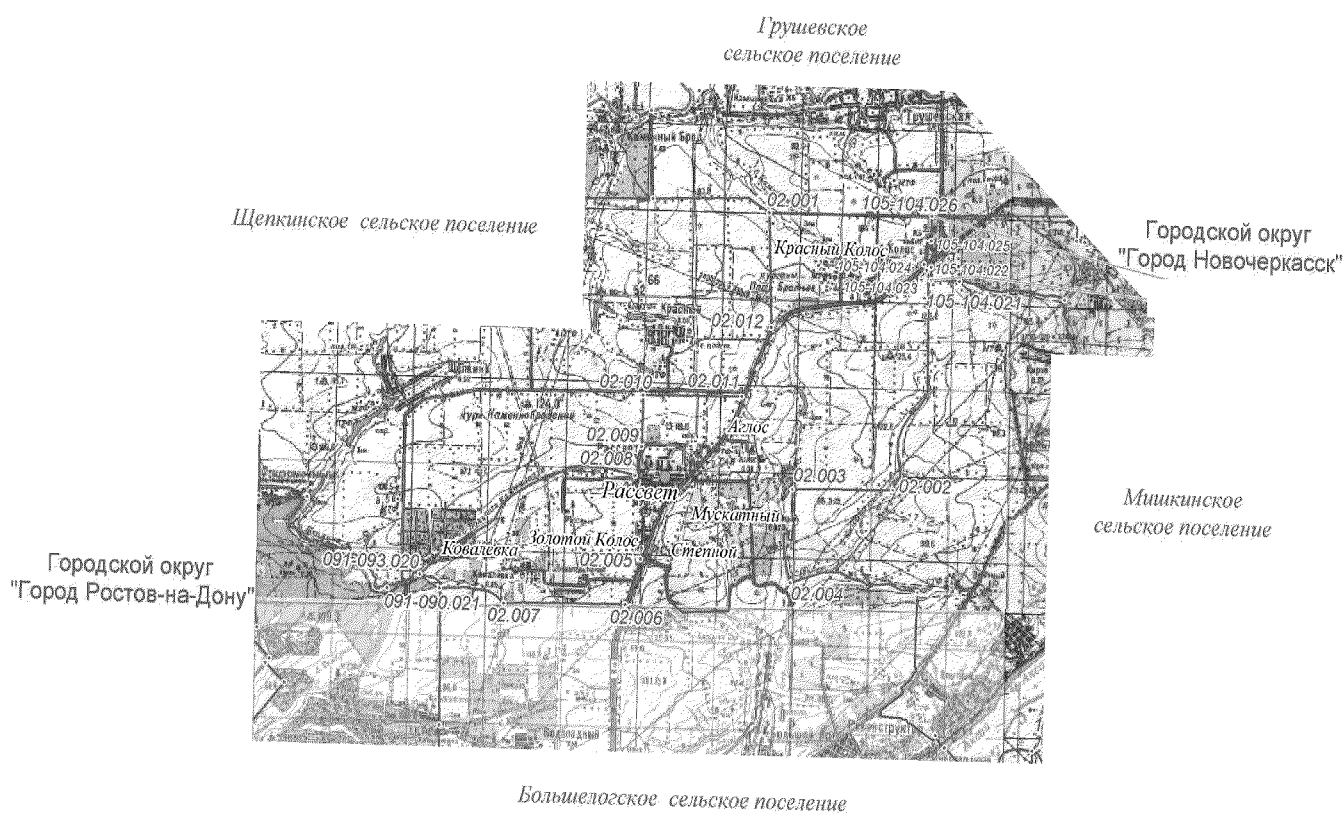
## Приложение 10

к Областному закону «О внесении изменений в Областной закон «Об установлении границ и наделении соответствующим статусом муниципального образования «Аксацкий район» и муниципальных образований в его составе»

## «Приложение 19

к Областному закону «Об установлении границ и наделении соответствующим статусом муниципального образования «Аксацкий район» и муниципальных образований в его составе»

### КАРТА-СХЕМА ГРАНИЦЫ МУНИЦИПАЛЬНОГО ОБРАЗОВАНИЯ «РАССВЕТОВСКОЕ СЕЛЬСКОЕ ПОСЕЛЕНИЕ»



Условные обозначения	
	Границы муниципальных образований
	Поворотные точки и их номера
	Центр сельского поселения

».

Приложение 11

к Областному закону «О внесении изменений  
в Областной закон «Об установлении границ  
и наделении соответствующим статусом  
муниципального образования «Аксацкий район»  
и муниципальных образований в его составе»

«Приложение 21

к Областному закону «Об установлении границ  
и наделении соответствующим статусом  
муниципального образования «Аксацкий район»  
и муниципальных образований в его составе»

**КАРТА-СХЕМА ГРАНИЦЫ МУНИЦИПАЛЬНОГО ОБРАЗОВАНИЯ  
«СТАРОЧЕРКАССКОЕ СЕЛЬСКОЕ ПОСЕЛЕНИЕ»**



Условные обозначения	
	Границы муниципальных образований
	Поворотные точки и их номера
	Центр сельского поселения

».

Приложение 12

к Областному закону «О внесении изменений в Областную закон «Об установлении границ и наделении соответствующим статусом муниципального образования «Аксацкий район» и муниципальных образований в его составе»

«Приложение 23

к Областному закону «Об установлении границ и наделении соответствующим статусом муниципального образования «Аксацкий район» и муниципальных образований в его составе»

**КАРТА-СХЕМА ГРАНИЦЫ МУНИЦИПАЛЬНОГО ОБРАЗОВАНИЯ  
«ЩЕПКИНСКОЕ СЕЛЬСКОЕ ПОСЕЛЕНИЕ»**

