



# ОБЛАСТНОЙ ЗАКОН

## О ВНЕСЕНИИ ИЗМЕНЕНИЙ В ОБЛАСТНОЙ ЗАКОН «ОБ УСТАНОВЛЕНИИ ГРАНИЦ И НАДЕЛЕНИИ СООТВЕТСТВУЮЩИМ СТАТУСОМ МУНИЦИПАЛЬНОГО ОБРАЗОВАНИЯ «БАГАЕВСКИЙ РАЙОН» И МУНИЦИПАЛЬНЫХ ОБРАЗОВАНИЙ В ЕГО СОСТАВЕ»

Принят  
Законодательным Собранием

12 мая 2017 года

### Статья 1

Внести в Областной закон от 14 декабря 2004 года № 217-ЗС «Об установлении границ и наделении соответствующим статусом муниципального образования «Багаевский район» и муниципальных образований в его составе» следующие изменения:

- 1) в части 1 статьи 1 слова «в соответствии с картографическим описанием» исключить;
- 2) в статье 2 слова «в соответствии с картографическим описанием» исключить;
- 3) приложение 1 изложить в редакции согласно приложению 1 к настоящему Областному закону;
- 4) приложение 2 изложить в следующей редакции:

«Приложение 2

к Областному закону «Об установлении границ и наделении соответствующим статусом муниципального образования «Багаевский район» и муниципальных образований в его составе»

### КАТАЛОГ КООРДИНАТ ОСНОВНЫХ ПОВОРОТНЫХ ТОЧЕК ГРАНИЦЫ МУНИЦИПАЛЬНОГО ОБРАЗОВАНИЯ «БАГАЕВСКИЙ РАЙОН»

№ п/п	№ точки	X (м)	Y (м)	Описание отрезка границы
1	2	3	4	5
1.	073	411293,50	2236230,66	в общем северном направлении вдоль лесополосы, оставляя ее на территории Аксайского района,

1	2	3	4	5
				пересекая Азовский (распределительный) канал и автодорогу с усовершенствованным покрытием, и далее по каналу
2.	073-072.001	417566,76	2236246,98	в общем западном направлении вдоль канала, оставляя его на территории Багаевского района
3.	073-072.002	417565,54	2234438,54	в общем северо-северо-западном направлении, пересекая дамбу, далее между дамбой, оставляя ее на территории Аксайского района, и каналом, оставляя его на территории Багаевского района
4.	073-072.003	421285,00	2232189,71	в общем восточном направлении вдоль канала, оставляя его на территории Багаевского района
5.	073-072.004	421222,86	2235814,14	в общем северном направлении вдоль канала, оставляя его на территории Багаевского района
6.	073-072.005	422088,76	2235847,50	в общем западно-северо-западном направлении вдоль канала, оставляя его на территории Багаевского района, пересекая дамбу
7.	073-072.006	422761,03	2234651,19	по прямой в северном направлении вдоль дамбы, оставляя ее на территории Багаевского района
8.	073-072.007	423658,77	2234683,07	в общем восточно-северо-восточном направлении по проселочной дороге
9.	073-072.008	424457,67	2236339,49	в общем северо-северо-западном направлении вдоль лесополосы, оставляя ее на территории Аксайского района, далее пересекая реку Дон
10.	073-072.009	424947,55	2236227,68	по прямой в северо-западном направлении
11.	073-072.010	425188,36	2236039,43	по прямой в северо-северо-восточном направлении, далее в общем северо-восточном направлении по руслу ерика
12.	072	428377,75	2237261,30	по прямой в восточно-юго-восточном направлении вдоль дамбы прудовых сооружений, оставляя

1	2	3	4	5
				ее на территории Аксайского района, пересекая ерик
13.	072-116.001	428072,58	2238590,12	по прямой в восточном направлении
14.	116	428011,59	2239028,38	в общем южном направлении, вначале по прямой, далее по руслу ерика Золотой
15.	072-062.001	426425,40	2238977,28	в общем восточно-юго-восточном направлении по руслу ерика Золотой
16.	072-062.002	425835,34	2241628,42	в общем северо-северо-западном направлении вдоль пересыхающего водотока, оставляя его на территории Октябрьского района
17.	072-062.003	426387,65	2241353,30	в общем северо-северо-западном направлении по пересыхающему водотоку
18.	072-062.004	426995,47	2241170,20	по прямой в восточно-северо-восточном направлении
19.	072-062.005	427038,23	2241256,17	в общем восточно-северо-восточном направлении
20.	072-062.006	427260,95	2242561,19	в общем северо-восточном направлении по руслу ерика Старый Дон
21.	072-062.007	428640,70	2244219,29	в общем северо-восточном направлении вдоль ерика Старый Дон, оставляя его на территории Багаевского района
22.	072-062.008	429448,77	2245041,39	в общем северо-северо-западном направлении вдоль обвалованного канала, оставляя его на территории Багаевского района
23.	072-062.009	432255,25	2244281,90	в общем северо-западном направлении по руслу ерика Кривой
24.	072-062.010	432532,90	2243926,76	в общем северо-восточном направлении по руслу реки Аксай
25.	072-062.011	434468,80	2245566,91	в общем восточно-северо-восточном направлении по пересыхающему озеру Засыпное

1	2	3	4	5
26.	072-062.012	434838,14	2246993,39	в общем восточно-северо-восточном направлении, вначале по прямой и далее по озеру Засыпное
27.	072-062.013	435083,31	2247798,56	в общем восточно-северо-восточном направлении
28.	072-062.014	435319,70	2248383,69	в общем восточно-северо-восточном направлении вдоль пересыхающего озера, оставляя его на территории Октябрьского района
29.	072-062.015	435472,89	2248997,72	по прямой в восточно-северо-восточном направлении, пересекая пересыхающий водоток
30.	072-062.016	435611,79	2249334,03	по прямой в северо-восточном направлении
31.	072-062.017	435745,14	2249522,99	по прямой в северо-восточном направлении
32.	072-062.018	436145,91	2250090,87	по прямой в юго-восточном направлении, пересекая дамбу
33.	072-062.019	435674,30	2250643,38	в общем восточном направлении вдоль дамбы, оставляя ее на территории Октябрьского района
34.	072-062.020	435487,99	2252232,07	в общем северо-восточном направлении, пересекая автодорогу с покрытием, далее по полевой дороге
35.	072-062.021	436554,50	2253484,86	в общем северо-восточном направлении по полевой дороге
36.	072-062.022	437040,78	2254149,60	в общем восточно-северо-восточном направлении по полевой дороге, далее вдоль кварталов жилой застройки хутора Калинин, оставляя их на территории Октябрьского района
37.	072-062.023	437420,25	2255006,83	по прямой в юго-восточном направлении до реки Дон, далее в общем северо-восточном направлении по правому берегу реки Дон, оставляя ее на территории Багаевского района, и далее по прямой в восточно-северо-вос-

1	2	3	4	5
				точном направлении, пересекая реку Дон, до острова Кривой Ерик
38.	072-062.024	437819,58	2255798,56	в общем восточном направлении вдоль острова Кривой Ерик, оставляя его на территории Багаевского района
39.	072-062.025	437894,31	2257436,91	в общем восточном направлении по правому берегу реки Дон, оставляя ее на территории Багаевского района
40.	072-062.026	437938,90	2257815,51	по прямой в восточном направлении, пересекая реку Дон
41.	072-062.027	437954,10	2258341,75	в общем северо-северо-восточном направлении по левому берегу реки Дон, оставляя ее на территории Октябрьского района
42.	072-062.028	442205,50	2260479,66	по прямой в северо-западном направлении
43.	072-062.029	442274,72	2260396,50	в общем северо-восточном направлении по руслу реки Дон
44.	072-062.030	443167,50	2261483,81	в общем северо-северо-восточном направлении по руслу реки Дон
45.	062	443727,00	2261608,52	
46.	063	446293,39	2272356,45	в общем западном направлении по руслу реки Сусат
47.	063-062.001	445445,00	2264434,46	в общем западно-юго-западном направлении по пересыхающему руслу реки Сусат
48.	063-062.002	445396,51	2264219,53	в общем западно-юго-западном направлении по пересыхающему руслу реки Сусат
49.	063-062.003	445208,99	2263747,23	в общем западно-юго-западном направлении по руслу реки Сусат
50.	063-062.004	445023,20	2263229,96	в общем юго-западном направлении по береговой линии озера Запертое, оставляя его на территории Багаевского района, пересекая грунтовую дорогу
51.	063-062.005	444748,23	2262975,83	по прямой в западном направлении

1	2	3	4	5
52.	063-062.006	444724,30	2262166,65	по прямой в юго-юго-западном направлении, далее в общем юго-западном направлении, пересекая лесной массив
53.	063-062.007	443804,94	2261743,17	по прямой в западно-юго-западном направлении
54.	062	443727,00	2261608,52	
55.	063	446293,39	2272356,45	в общем юго-юго-восточном направлении
56.	063-076.001	445651,80	2272569,80	в общем юго-восточном направлении
57.	063-076.002	444627,65	2273569,87	в общем юго-юго-восточном направлении по полевой дороге вдоль лесополосы, оставляя ее на территории Семикаракорского района, далее по полевой дороге, оставляя лесополосы на территории Багаевского района, пересекая лесополосу
58.	063-076.003	441961,20	2274330,60	по прямой в восточном направлении по полевой дороге вдоль лесополосы, оставляя ее на территории Семикаракорского района
59.	063-076.004	441883,05	2275489,53	в общем южном направлении по полевой дороге вдоль лесополосы, оставляя ее на территории Багаевского района, пересекая автодорогу с усовершенствованным покрытием
60.	063-076.005	440386,62	2275472,42	в общем южном направлении по полевой дороге вдоль лесополосы, оставляя ее на территории Багаевского района, далее между этой лесополосой и каналом, оставляя его на территории Семикаракорского района, далее пересекая канал
61.	063-076.006	436941,17	2275443,24	в общем восточном направлении вдоль лесополосы, оставляя ее на территории Семикаракорского района, пересекая канал, далее между этой лесополосой и каналом с дамбой, оставляя его на территории Багаевского района

1	2	3	4	5
62.	063-076.007	436902,74	2281440,38	в общем южном направлении, пересекая канал с дамбой, далее вдоль этого канала, оставляя его на территории Багаевского района
63.	076	436251,96	2281455,70	в общем южном направлении, пересекая канал с дамбой, далее по полевой дороге, далее вдоль канала, оставляя его на территории Багаевского района, далее по прямой, пересекая грунтовую дорогу и канал
64.	076-075.001	429881,40	2281406,70	в общем западном направлении, пересекая автодорогу с покрытием и канал, далее по полевой дороге вдоль лесополосы, оставляя ее на территории Веселовского района, далее между лесополосой, оставляя ее на территории Веселовского района, и каналом, оставляя его на территории Багаевского района, пересекая каналы с дамбой
65.	076-075.002	429924,52	2275735,41	по прямой в южном направлении вдоль канала с дамбой до поворота этого канала и далее по прямой в западном направлении вдоль этого же канала, оставляя его на территории Веселовского района
66.	076-075.003	429686,75	2270877,17	по прямой в южном направлении вдоль канала, оставляя его на территории Веселовского района
67.	076-075.004	427979,43	2270868,13	в общем западном направлении между каналом, оставляя его на территории Веселовского района, и лесополосой, оставляя ее на территории Багаевского района, далее по прямой, пересекая канал, далее по полевой дороге вдоль канала, оставляя его на территории Веселовского района
68.	076-075.005	428012,56	2267360,87	в общем южном направлении, пересекая канал, далее по полевой дороге вдоль канала, оставляя его на территории Багаевского района

1	2	3	4	5
69.	076-075.006	426316,93	2267384,91	в общем южном направлении по полевой дороге вдоль лесополосы, оставляя ее на территории Багаевского района, далее вдоль канала, оставляя его на территории Багаевского района, далее пересекая канал с дамбой, далее по каналу
70.	076-075.007	419992,41	2267280,61	в общем юго-западном направлении по полевой дороге
71.	076-075.008	419734,65	2267114,15	в общем западном направлении по бровке обрыва
72.	076-075.009	419847,95	2264542,04	в общем западно-юго-западном направлении, вначале по прямой, далее по руслу реки Маныч
73.	076-075.010	419535,05	2263995,86	в общем юго-западном направлении по руслу реки Маныч
74.	076-075.011	418484,96	2263172,57	по прямой в южном направлении, пересекая Смеловский лиман
75.	076-075.012	417649,30	2263080,26	в общем южном направлении по каналу
76.	076-075.013	417095,18	2263044,24	в общем южном направлении, пересекая канал, далее по полевой дороге вдоль каналов, оставляя первый на территории Веселовского района, а второй – на территории Багаевского района, далее между каналами
77.	076-075.014	413255,34	2263228,98	в общем южном направлении, пересекая каналы
78.	076-075.015	411947,50	2263115,60	в общем юго-юго-восточном направлении вдоль канала, оставляя его на территории Веселовского района, пересекая каналы
79.	076-075.016	408167,98	2265037,66	в общем западном направлении вдоль канала, оставляя его на территории Веселовского района, далее пересекая этот канал
80.	076-075.017	408370,47	2263726,98	в общем южном направлении, пересекая канал и Азовский (распределительный) канал, далее вдоль лесополосы, оставляя ее на территории Веселовского района



1	2	3	4	5
81.	075	406723,50	2263675,24	
82.	073	411293,50	2236230,66	в общем восточном направлении по полевой дороге вдоль лесополосы, оставляя ее на территории Багаевского района, далее по полевой дороге и далее по полевой дороге вдоль лесополосы, оставляя ее на территории Багаевского района
83.	073-074.001	411215,35	2244215,72	по прямой в южном направлении вдоль лесополосы, оставляя ее на территории Кагальницкого района, пересекая балку Воровская
84.	074	410165,04	2244211,92	в общем восточном направлении вдоль лесополосы, оставляя ее на территории Багаевского района, пересекая балку и автодорогу с покрытием, далее по прямой, пересекая балку
85.	074-075.001	410113,91	2249280,92	в общем северо-восточном направлении по полевой дороге вдоль лесополосы, оставляя ее на территории Багаевского района
86.	074-075.002	411142,35	2250749,79	в общем восточном направлении по полевой дороге, пересекая канал
87.	074-075.003	411158,56	2252317,90	в общем восточно-юго-восточном направлении вдоль полосы отвода Азовского (распределительного) канала, оставляя его на территории Багаевского района
88.	074-075.004	409582,73	2259194,85	в общем южном направлении вдоль лесополосы, оставляя ее на территории зерноградского района
89.	074-075.005	406747,93	2259199,98	в общем восточном направлении вдоль полосы отвода автодороги с покрытием, оставляя ее на территории зерноградского района, пересекая автодорогу с покрытием
90.	075	406723,50	2263675,24	

5) приложение 3 изложить в редакции согласно приложению 2 к настоящему Областному закону;

б) приложение 4 изложить в следующей редакции:

**«Приложение 4**

к Областному закону «Об установлении границ и наделении соответствующим статусом муниципального образования «Багаевский район» и муниципальных образований в его составе»

**КАТАЛОГ КООРДИНАТ ОСНОВНЫХ ПОВОРОТНЫХ ТОЧЕК  
ГРАНИЦЫ МУНИЦИПАЛЬНОГО ОБРАЗОВАНИЯ  
«АЖИНОВСКОЕ СЕЛЬСКОЕ ПОСЕЛЕНИЕ»**

№ п/п	№ точки	X (м)	Y (м)	Описание отрезка границы
1	2	3	4	5
1.	063	446293,39	2272356,45	в общем западном направлении по руслу реки Сусат
2.	063-062.001	445445,00	2264434,46	в общем западно-юго-западном направлении по пересыхающему руслу реки Сусат
3.	063-062.002	445396,51	2264219,53	в общем западно-юго-западном направлении по пересыхающему руслу реки Сусат
4.	063-062.003	445208,99	2263747,23	в общем западно-юго-западном направлении по руслу реки Сусат
5.	063-062.004	445023,20	2263229,96	в общем юго-западном направлении по береговой линии озера Запертое, оставляя его на территории Багаевского района, пересекая грунтовую дорогу
6.	063-062.005	444748,23	2262975,83	по прямой в западном направлении
7.	063-062.006	444724,30	2262166,65	по прямой в юго-юго-западном направлении, далее в общем юго-западном направлении, пересекая лесной массив
8.	063-062.007	443804,94	2261743,17	по прямой в западно-юго-западном направлении
9.	062	443727,00	2261608,52	

1	2	3	4	5
10.	063	446293,39	2272356,45	в общем юго-юго-восточном направлении
11.	063-076.001	445651,80	2272569,80	в общем юго-восточном направлении
12.	063-076.002	444627,65	2273569,87	в общем юго-юго-восточном направлении по полевой дороге вдоль лесополосы, оставляя ее на территории Семикаракорского района, далее по полевой дороге, оставляя лесополосы на территории Багаевского района, пересекая лесополосу
13.	063-076.003	441961,20	2274330,60	по прямой в восточном направлении по полевой дороге вдоль лесополосы, оставляя ее на территории Семикаракорского района
14.	063-076.004	441883,05	2275489,53	в общем южном направлении по полевой дороге вдоль лесополосы, оставляя ее на территории Багаевского района, пересекая автодорогу с усовершенствованным покрытием
15.	063-076.005	440386,62	2275472,42	в общем южном направлении по полевой дороге вдоль лесополосы, оставляя ее на территории Багаевского района, далее между этой лесополосой и каналом, оставляя его на территории Семикаракорского района, далее пересекая канал
16.	063-076.006	436941,17	2275443,24	в общем восточном направлении вдоль лесополосы, оставляя ее на территории Семикаракорского района, пересекая канал, далее между этой лесополосой и каналом с дамбой, оставляя его на территории Багаевского района
17.	063-076.007	436902,74	2281440,38	в общем южном направлении, пересекая канал с дамбой, далее вдоль этого канала, оставляя его на территории Багаевского района

1	2	3	4	5
18.	076	436251,96	2281455,70	в общем южном направлении, пересекая канал с дамбой, далее по полевой дороге, далее вдоль канала, оставляя его на территории Багаевского района, далее по прямой, пересекая грунтовую дорогу и канал
19.	076-075.001	429881,40	2281406,70	в общем западном направлении, пересекая автодорогу с покрытием и канал, далее по полевой дороге вдоль лесополосы, оставляя ее на территории Веселовского района, далее между лесополосой, оставляя ее на территории Веселовского района, и каналом, оставляя его на территории Багаевского района, пересекая каналы с дамбой
20.	076-075.002	429924,52	2275735,41	по прямой в северном направлении между лесополосой, оставляя ее на территории Елкинского сельского поселения, и каналом с дамбой, оставляя его на территории Ажиновского сельского поселения
21.	03.001	431296,29	2275733,17	по прямой в северном направлении, пересекая канал, далее в общем северо-западном направлении, вначале по прямой, пересекая канал с дамбой, далее вдоль канала с дамбой, оставляя его на территории Ажиновского сельского поселения, пересекая канал
22.	03.002	433228,65	2273647,06	в общем восточном направлении вдоль канала, оставляя его на территории Ажиновского сельского поселения
23.	03.003	433251,56	2273849,99	в общем северном направлении вдоль канала с дамбой, оставляя его на территории Ажиновского сельского поселения, пересекая автодорогу с покрытием

1	2	3	4	5
24.	03.004	434199,97	2274019,14	по прямой в западном направлении между лесополосой, оставляя ее на территории Ажиновского сельского поселения, и автодорогой с покрытием, оставляя ее на территории Елкинского сельского поселения, пересекая канал и улучшенную грунтовую дорогу
25.	03.005	434207,65	2270407,79	в общем северном направлении между каналом с дамбой, оставляя его на территории Ажиновского сельского поселения, и лесополосой, оставляя ее на территории Елкинского сельского поселения
26.	03.006	435306,29	2270395,60	в общем западном направлении между каналом, оставляя его на территории Ажиновского сельского поселения, и лесополосой, оставляя ее на территории Елкинского сельского поселения, далее по полевой дороге, пересекая автодорогу с усовершенствованным покрытием, далее вдоль лесополосы, оставляя ее на территории Елкинского сельского поселения
27.	03.007	435302,10	2268030,63	по прямой в северо-северо-восточном направлении вдоль лесополосы, оставляя ее на территории Елкинского сельского поселения
28.	03.008	435691,16	2268145,09	в общем северо-западном направлении, пересекая реку Подпольная и озеро Долгое
29.	03.009	441428,45	2263033,50	в общем северо-западном направлении по руслу реки Сусат
30.	03.010	442556,90	2262076,44	по прямой в северо-западном направлении
31.	072-062.030	443167,50	2261483,81	в общем северо-северо-восточном направлении по руслу реки Дон
32.	062	443727,00	2261608,52	

7) приложение 5 изложить в редакции согласно приложению 3 к настоящему Областному закону;

8) приложение 6 изложить в следующей редакции:

**«Приложение 6**

к Областному закону «Об установлении границ и наделении соответствующим статусом муниципального образования «Багаевский район» и муниципальных образований в его составе»

**КАТАЛОГ КООРДИНАТ ОСНОВНЫХ ПОВОРОТНЫХ ТОЧЕК  
ГРАНИЦЫ МУНИЦИПАЛЬНОГО ОБРАЗОВАНИЯ  
«БАГАЕВСКОЕ СЕЛЬСКОЕ ПОСЕЛЕНИЕ»**

№ п/п	№ точки	X (м)	Y (м)	Описание отрезка границы
1	2	3	4	5
1.	076-075.006	426316,93	2267384,91	в общем западном направлении по водотоку в балке Крутая
2.	03.011	426452,86	2266165,25	по прямой в западно-северо-западном направлении по каналу вдоль лесополосы, оставляя ее на территории Багаевского сельского поселения, пересекая канал
3.	03.012	427909,74	2263508,95	в общем северо-западном направлении по каналу вдоль лесополосы, оставляя ее на территории Багаевского сельского поселения, далее пересекая каналы, автодорогу с усовершенствованным покрытием и ерики, далее в общем юго-западном направлении по полевой дороге вдоль лесополосы, оставляя ее на территории Багаевского сельского поселения, далее по прямой в западно-северо-западном направлении, пересекая канал
4.	03.013	429125,83	2261432,29	в общем западно-юго-западном направлении вдоль канала, оставляя его на территории Багаевского сельского поселения, далее пересекая его
5.	03.014	428983,67	2261151,89	в общем западном направлении по полевой дороге вдоль канала, оставляя его на территории Елкинского сельского поселения

1	2	3	4	5
6.	03.015	428862,70	2260150,48	в общем северном направлении по руслу реки Подпольная
7.	03.016	431871,72	2260550,37	по прямой в северо-северо-восточном направлении, пересекая грунтовую дорогу
8.	03.017	432426,56	2260743,85	по прямой в северо-восточном направлении
9.	03.018	432701,33	2261006,70	в общем северном направлении вдоль лесополосы, оставляя ее на территории Багаевского сельского поселения
10.	03.019	433472,27	2261023,09	по прямой в северо-западном направлении вдоль лесополосы, оставляя ее на территории Багаевского сельского поселения
11.	03.020	434376,69	2260365,54	в общем северо-северо-западном направлении, вначале по прямой, далее вдоль дамбы, оставляя ее на территории Багаевского сельского поселения
12.	03.021	435667,89	2259734,87	в общем западно-северо-западном направлении вдоль дамбы, оставляя ее на территории Багаевского сельского поселения, пересекая канал
13.	03.022	435801,94	2259379,14	в общем западно-юго-западном направлении, пересекая канал, далее вдоль дамбы, оставляя ее на территории Багаевского сельского поселения
14.	03.023	435506,35	2258082,26	в общем северо-северо-западном направлении, пересекая канал и дамбу, далее в общем западно-юго-западном направлении по полевой дороге
15.	03.024	435702,45	2257407,55	в общем северо-северо-западном направлении по полевой дороге
16.	03.025	437118,64	2256957,52	в общем восточно-юго-восточном направлении по полевой дороге вдоль лесного массива, оставляя его на территории Багаевского сельского поселения, далее пересекая лесной массив, далее по береговой линии реки Старый Дон,

1	2	3	4	5
				оставляя ее на территории Багаевского сельского поселения
17.	03.026	436576,47	2258956,35	в общем северо-восточном направлении по руслу реки Старый Дон
18.	03.027	437392,82	2260106,26	в общем северо-восточном направлении по руслу реки Сусат
19.	03.028	438375,16	2261234,24	в общем западно-юго-западном направлении
20.	03.029	438114,88	2260693,72	по прямой в северо-северо-западном направлении
21.	03.030	438515,34	2260556,47	в общем западно-северо-западном направлении
22.	03.031	439158,01	2259632,83	по прямой в юго-западном направлении
23.	03.032	439091,80	2259564,20	по прямой в северо-западном направлении
24.	03.033	439674,54	2258918,80	в общем северо-северо-восточном направлении по полевой дороге вдоль лесного массива, оставляя его на территории Багаевского сельского поселения
25.	03.034	440400,13	2259077,58	в общем северо-восточном направлении по полевой дороге вдоль лесного массива, оставляя его на территории Багаевского сельского поселения
26.	03.035	442171,66	2260518,73	по прямой в северо-западном направлении вдоль лесного массива, оставляя его на территории Багаевского сельского поселения
27.	072-062.028	442205,50	2260479,66	
28.	076-075.006	426316,93	2267384,91	в общем южном направлении по полевой дороге вдоль лесополосы, оставляя ее на территории Багаевского района, далее вдоль канала, оставляя его на территории Багаевского района, далее пересекая канал с дамбой, далее по каналу
29.	076-075.007	419992,41	2267280,61	в общем юго-западном направлении по полевой дороге



1	2	3	4	5
30.	076-075.008	419734,65	2267114,15	в общем западном направлении по бровке обрыва
31.	076-075.009	419847,95	2264542,04	в общем западно-юго-западном направлении, вначале по прямой, далее по руслу реки Маныч
32.	076-075.010	419535,05	2263995,86	в общем юго-западном направлении по руслу реки Маныч
33.	076-075.011	418484,96	2263172,57	в общем западно-северо-западном направлении по руслу реки Маныч, пересекая автомобильный мост
34.	03.036	423898,10	2251315,86	в общем западном направлении по руслу реки Маныч
35.	03.037	423953,33	2245336,33	в общем северо-северо-восточном направлении
36.	03.038	425776,20	2246149,86	по прямой в северо-восточном направлении
37.	03.039	426529,70	2246724,10	в общем восточно-юго-восточном направлении
38.	03.040	426385,43	2247146,34	в общем юго-юго-восточном направлении
39.	03.041	425718,87	2247314,68	по прямой в восточно-юго-восточном направлении
40.	03.042	425674,90	2247451,45	по прямой в северо-восточном направлении, пересекая ерик
41.	03.043	425959,42	2247755,85	по прямой в северном направлении
42.	03.044	426348,62	2247783,59	по прямой в северо-северо-восточном направлении
43.	03.045	426577,43	2247889,07	по прямой в восточно-северо-восточном направлении
44.	03.046	426658,48	2248257,20	по прямой в юго-восточном направлении вдоль канала, оставляя его на территории Багаевского сельского поселения
45.	03.047	425974,20	2249056,02	по прямой в восточно-северо-восточном направлении полевой дороге
46.	03.048	426054,28	2249335,13	по прямой в северном направлении

1	2	3	4	5
47.	03.049	426358,06	2249330,22	в общем западно-северо-западном направлении по руслу ерика Быстрианский
48.	03.050	427495,78	2247521,00	по прямой в западно-северо-западном направлении, пересекая реку Дон, далее в общем северо-западном направлении
49.	03.051	427789,81	2246756,03	в общем северо-северо-западном направлении по руслу ерика Старый Дон
50.	03.052	428873,98	2246077,19	в общем западно-северо-западном направлении по полевой дороге, огибая ерик Старый Дон, оставляя его на территории Манычского сельского поселения
51.	072-062.008	429448,77	2245041,39	в общем северо-северо-западном направлении вдоль обвалованного канала, оставляя его на территории Багаевского района
52.	072-062.009	432255,25	2244281,90	в общем северо-западном направлении по руслу ерика Кривой
53.	072-062.010	432532,90	2243926,76	в общем северо-восточном направлении по руслу реки Аксай
54.	072-062.011	434468,80	2245566,91	в общем восточно-северо-восточном направлении по пересыхающему озеру Засыпное
55.	072-062.012	434838,14	2246993,39	в общем восточно-северо-восточном направлении, вначале по прямой и далее по озеру Засыпное
56.	072-062.013	435083,31	2247798,56	в общем восточно-северо-восточном направлении
57.	072-062.014	435319,70	2248383,69	в общем восточно-северо-восточном направлении вдоль пересыхающего озера, оставляя его на территории Октябрьского района
58.	072-062.015	435472,89	2248997,72	по прямой в восточно-северо-восточном направлении, пересекая пересыхающий водоток
59.	072-062.016	435611,79	2249334,03	по прямой в северо-восточном направлении

1	2	3	4	5
60.	072-062.017	435745,14	2249522,99	по прямой в северо-восточном направлении
61.	072-062.018	436145,91	2250090,87	по прямой в юго-восточном направлении, пересекая дамбу
62.	072-062.019	435674,30	2250643,38	в общем восточном направлении вдоль дамбы, оставляя ее на территории Октябрьского района
63.	072-062.020	435487,99	2252232,07	в общем северо-восточном направлении, пересекая автодорогу с покрытием, далее по полевой дороге
64.	072-062.021	436554,50	2253484,86	в общем северо-восточном направлении по полевой дороге
65.	072-062.022	437040,78	2254149,60	в общем восточно-северо-восточном направлении по полевой дороге, далее вдоль кварталов жилой застройки хутора Калинин, оставляя их на территории Октябрьского района
66.	072-062.023	437420,25	2255006,83	по прямой в юго-восточном направлении до реки Дон, далее в общем северо-восточном направлении по правому берегу реки Дон, оставляя ее на территории Багаевского района, и далее по прямой в восточно-северо-восточном направлении, пересекая реку Дон, до острова Кривой Ерик
67.	072-062.024	437819,58	2255798,56	в общем восточном направлении вдоль острова Кривой Ерик, оставляя его на территории Багаевского района
68.	072-062.025	437894,31	2257436,91	в общем восточном направлении по правому берегу реки Дон, оставляя ее на территории Багаевского района
69.	072-062.026	437938,90	2257815,51	по прямой в восточном направлении, пересекая реку Дон
70.	072-062.027	437954,10	2258341,75	в общем северо-северо-восточном направлении по левому берегу реки Дон, оставляя ее на территории Октябрьского района
71.	072-062.028	442205,50	2260479,66	

9) приложение 7 изложить в редакции согласно приложению 4 к настоящему Областному закону;

10) приложение 8 изложить в следующей редакции:

**«Приложение 8**

к Областному закону «Об установлении границ и наделении соответствующим статусом муниципального образования «Багаевский район» и муниципальных образований в его составе»

**КАТАЛОГ КООРДИНАТ ОСНОВНЫХ ПОВОРОТНЫХ ТОЧЕК  
ГРАНИЦЫ МУНИЦИПАЛЬНОГО ОБРАЗОВАНИЯ  
«ЕЛКИНСКОЕ СЕЛЬСКОЕ ПОСЕЛЕНИЕ»**

№ п/п	№ точки	X (м)	Y (м)	Описание отрезка границы
1	2	3	4	5
1.	076-075.002	429924,52	2275735,41	по прямой в северном направлении между лесополосой, оставляя ее на территории Елкинского сельского поселения, и каналом с дамбой, оставляя его на территории Ажиновского сельского поселения
2.	03.001	431296,29	2275733,17	по прямой в северном направлении, пересекая канал, далее в общем северо-западном направлении, вначале по прямой, пересекая канал с дамбой, далее вдоль канала с дамбой, оставляя его на территории Ажиновского сельского поселения, пересекая канал
3.	03.002	433228,65	2273647,06	в общем восточном направлении вдоль канала, оставляя его на территории Ажиновского сельского поселения
4.	03.003	433251,56	2273849,99	в общем северном направлении вдоль канала с дамбой, оставляя его на территории Ажиновского сельского поселения, пересекая автодорогу с покрытием
5.	03.004	434199,97	2274019,14	по прямой в западном направлении между лесополосой, оставляя ее на территории Ажиновского сельского поселения, и автодорогой с покрытием, оставляя ее на

1	2	3	4	5
				территории Елкинского сельского поселения, пересекая канал и улучшенную грунтовую дорогу
6.	03.005	434207,65	2270407,79	в общем северном направлении между каналом с дамбой, оставляя его на территории Ажиновского сельского поселения, и лесополосой, оставляя ее на территории Елкинского сельского поселения
7.	03.006	435306,29	2270395,60	в общем западном направлении между каналом, оставляя его на территории Ажиновского сельского поселения, и лесополосой, оставляя ее на территории Елкинского сельского поселения, далее по полевой дороге, пересекая автодорогу с усовершенствованным покрытием, далее вдоль лесополосы, оставляя ее на территории Елкинского сельского поселения
8.	03.007	435302,10	2268030,63	по прямой в северо-северо-восточном направлении вдоль лесополосы, оставляя ее на территории Елкинского сельского поселения
9.	03.008	435691,16	2268145,09	в общем северо-западном направлении, пересекая реку Подпольная и озеро Долгое
10.	03.009	441428,45	2263033,50	в общем северо-западном направлении по руслу реки Сусат
11.	03.010	442556,90	2262076,44	по прямой в северо-западном направлении
12.	072-062.030	443167,50	2261483,81	
13.	076-075.002	429924,52	2275735,41	по прямой в южном направлении вдоль канала с дамбой до поворота этого канала и далее по прямой в западном направлении вдоль этого же канала, оставляя его на территории Веселовского района
14.	076-075.003	429686,75	2270877,17	по прямой в южном направлении вдоль канала, оставляя его на территории Веселовского района

1	2	3	4	5
15.	076-075.004	427979,43	2270868,13	в общем западном направлении между каналом, оставляя его на территории Веселовского района, и лесополосой, оставляя ее на территории Багаевского района, далее по прямой, пересекая канал, далее по полевой дороге вдоль канала, оставляя его на территории Веселовского района
16.	076-075.005	428012,56	2267360,87	в общем южном направлении, пересекая канал, далее по полевой дороге вдоль канала, оставляя его на территории Багаевского района
17.	076-075.006	426316,93	2267384,91	в общем западном направлении по водотоку в балке Крутая
18.	03.011	426452,86	2266165,25	по прямой в западно-северо-западном направлении по каналу вдоль лесополосы, оставляя ее на территории Багаевского сельского поселения, пересекая канал
19.	03.012	427909,74	2263508,95	в общем северо-западном направлении по каналу вдоль лесополосы, оставляя ее на территории Багаевского сельского поселения, далее пересекая каналы, автодорогу с усовершенствованным покрытием и ерики, далее в общем юго-западном направлении по полевой дороге вдоль лесополосы, оставляя ее на территории Багаевского сельского поселения, далее по прямой в западно-северо-западном направлении, пересекая канал
20.	03.013	429125,83	2261432,29	в общем западно-юго-западном направлении вдоль канала, оставляя его на территории Багаевского сельского поселения, далее пересекая его
21.	03.014	428983,67	2261151,89	в общем западном направлении по полевой дороге вдоль канала, оставляя его на территории Елкинского сельского поселения

1	2	3	4	5
22.	03.015	428862,70	2260150,48	в общем северном направлении по руслу реки Подпольная
23.	03.016	431871,72	2260550,37	по прямой в северо-северо-восточном направлении, пересекая грунтовую дорогу
24.	03.017	432426,56	2260743,85	по прямой в северо-восточном направлении
25.	03.018	432701,33	2261006,70	в общем северном направлении вдоль лесополосы, оставляя ее на территории Багаевского сельского поселения
26.	03.019	433472,27	2261023,09	по прямой в северо-западном направлении вдоль лесополосы, оставляя ее на территории Багаевского сельского поселения
27.	03.020	434376,69	2260365,54	в общем северо-северо-западном направлении, вначале по прямой, далее вдоль дамбы, оставляя ее на территории Багаевского сельского поселения
28.	03.021	435667,89	2259734,87	в общем западно-северо-западном направлении вдоль дамбы, оставляя ее на территории Багаевского сельского поселения, пересекая канал
29.	03.022	435801,94	2259379,14	в общем западно-юго-западном направлении, пересекая канал, далее вдоль дамбы, оставляя ее на территории Багаевского сельского поселения
30.	03.023	435506,35	2258082,26	в общем северо-северо-западном направлении, пересекая канал и дамбу, далее в общем западно-юго-западном направлении по полевой дороге
31.	03.024	435702,45	2257407,55	в общем северо-северо-западном направлении по полевой дороге
32.	03.025	437118,64	2256957,52	в общем восточно-юго-восточном направлении по полевой дороге вдоль лесного массива, оставляя его на территории Багаевского

1	2	3	4	5
				сельского поселения, далее пересекая лесной массив, далее по береговой линии реки Старый Дон, оставляя ее на территории Багаевского сельского поселения
33.	03.026	436576,47	2258956,35	в общем северо-восточном направлении по руслу реки Старый Дон
34.	03.027	437392,82	2260106,26	в общем северо-восточном направлении по руслу реки Сусат
35.	03.028	438375,16	2261234,24	в общем западно-юго-западном направлении
36.	03.029	438114,88	2260693,72	по прямой в северо-северо-западном направлении
37.	03.030	438515,34	2260556,47	в общем западно-северо-западном направлении
38.	03.031	439158,01	2259632,83	по прямой в юго-западном направлении
39.	03.032	439091,80	2259564,20	по прямой в северо-западном направлении
40.	03.033	439674,54	2258918,80	в общем северо-северо-восточном направлении по полевой дороге вдоль лесного массива, оставляя его на территории Багаевского сельского поселения
41.	03.034	440400,13	2259077,58	в общем северо-восточном направлении по полевой дороге вдоль лесного массива, оставляя его на территории Багаевского сельского поселения
42.	03.035	442171,66	2260518,73	по прямой в северо-западном направлении вдоль лесного массива, оставляя его на территории Багаевского сельского поселения
43.	072-062.028	442205,50	2260479,66	по прямой в северо-западном направлении
44.	072-062.029	442274,72	2260396,50	в общем северо-восточном направлении по руслу реки Дон
45.	072-062.030	443167,50	2261483,81	»;



11) приложение 9 изложить в редакции согласно приложению 5 к настоящему Областному закону;

12) приложение 10 изложить в следующей редакции:

«Приложение 10

к Областному закону «Об установлении границ и наделении соответствующим статусом муниципального образования «Багаевский район» и муниципальных образований в его составе»

**КАТАЛОГ КООРДИНАТ ОСНОВНЫХ ПОВОРОТНЫХ ТОЧЕК  
ГРАНИЦЫ МУНИЦИПАЛЬНОГО ОБРАЗОВАНИЯ  
«КРАСНЕНСКОЕ СЕЛЬСКОЕ ПОСЕЛЕНИЕ»**

№ п/п	№ точки	X (м)	Y (м)	Описание отрезка границы
1	2	3	4	5
1.	076-075.011	418484,96	2263172,57	в общем западно-северо-западном направлении по руслу реки Маныч, пересекая автомобильный мост
2.	03.036	423898,10	2251315,86	в общем юго-юго-западном направлении вдоль автодороги с усовершенствованным покрытием, оставляя ее на территории Красненского сельского поселения, далее между этой автодорогой и каналом, оставляя его на территории Манычского сельского поселения
3.	03.053	420409,75	2249531,94	в общем западно-северо-западном направлении, пересекая канал, далее вдоль канала с дамбой, оставляя его на территории Манычского сельского поселения
4.	03.054	421229,70	2247294,00	в общем юго-западном направлении вдоль канала с дамбой, оставляя его на территории Манычского сельского поселения
5.	03.055	420864,62	2246920,47	в общем южном направлении по каналу, далее по полевой дороге, далее пересекая автодорогу с покрытием

1	2	3	4	5
6.	03.056	419966,80	2247037,71	в общем западном направлении вдоль автодороги с покрытием, оставляя ее на территории Манычского сельского поселения
7.	03.057	420009,15	2246488,34	в общем южном направлении по полевой дороге вдоль лесополосы, оставляя ее на территории Красненского сельского поселения, далее по полевой дороге
8.	03.058	418575,10	2246535,41	в общем юго-юго-восточном направлении вдоль канала, оставляя его на территории Манычского сельского поселения
9.	03.059	416577,50	2247585,53	в общем юго-западном направлении вдоль автодороги с усовершенствованным покрытием, оставляя ее на территории Красненского сельского поселения
10.	03.060	414856,15	2245687,52	в общем южном направлении, пересекая автодорогу с усовершенствованным покрытием и Азовский (распределительный) канал с полосой отвода
11.	03.061	414740,65	2245695,69	в общем западно-юго-западном направлении по полевой дороге вдоль полосы отвода Азовского (распределительного) канала, оставляя ее на территории Манычского сельского поселения
12.	03.062	414437,81	2244729,71	в общем южном направлении вдоль лесополосы, оставляя ее на территории Манычского сельского поселения, далее вдоль пересыхающего водотока в балке Воровская, оставляя его на территории Манычского сельского поселения
13.	03.063	411216,90	2244473,64	по прямой в западном направлении по полевой дороге вдоль лесополосы, оставляя ее на территории Манычского сельского поселения

1	2	3	4	5
14.	073-074.001	411215,35	2244215,72	по прямой в южном направлении вдоль лесополосы, оставляя ее на территории Кагальницкого района, пересекая балку Воровская
15.	074	410165,04	2244211,92	в общем восточном направлении вдоль лесополосы, оставляя ее на территории Багаевского района, пересекая балку и автодорогу с покрытием, далее по прямой, пересекая балку
16.	074-075.001	410113,91	2249280,92	в общем северо-восточном направлении по полевой дороге вдоль лесополосы, оставляя ее на территории Багаевского района
17.	074-075.002	411142,35	2250749,79	в общем восточном направлении по полевой дороге, пересекая канал
18.	074-075.003	411158,56	2252317,90	в общем восточно-юго-восточном направлении вдоль полосы отвода Азовского (распределительного) канала, оставляя его на территории Багаевского района
19.	074-075.004	409582,73	2259194,85	в общем южном направлении вдоль лесополосы, оставляя ее на территории зерноградского района
20.	074-075.005	406747,93	2259199,98	в общем восточном направлении вдоль полосы отвода автодороги с покрытием, оставляя ее на территории зерноградского района, пересекая автодорогу с покрытием
21.	075	406723,50	2263675,24	
22.	076-075.011	418484,96	2263172,57	по прямой в южном направлении, пересекая Смеловский лиман
23.	076-075.012	417649,30	2263080,26	в общем южном направлении по каналу
24.	076-075.013	417095,18	2263044,24	в общем южном направлении, пересекая канал, далее по полевой дороге вдоль каналов, оставляя первый на территории Веселовского района, а второй – на территории Багаевского района, далее между каналами

1	2	3	4	5
25.	076-075.014	413255,34	2263228,98	в общем южном направлении, пересекая каналы
26.	076-075.015	411947,50	2263115,60	в общем юго-юго-восточном направлении вдоль канала, оставляя его на территории Веселовского района, пересекая каналы
27.	076-075.016	408167,98	2265037,66	в общем западном направлении вдоль канала, оставляя его на территории Веселовского района, далее пересекая этот канал
28.	076-075.017	408370,47	2263726,98	в общем южном направлении, пересекая канал и Азовский (распределительный) канал, далее вдоль лесополосы, оставляя ее на территории Веселовского района
29.	075	406723,50	2263675,24	»;

13) приложение 11 изложить в редакции согласно приложению 6 к настоящему Областному закону;

14) приложение 12 изложить в следующей редакции:

**«Приложение 12**

к Областному закону «Об установлении границ и наделении соответствующим статусом муниципального образования «Багаевский район» и муниципальных образований в его составе»

**КАТАЛОГ КООРДИНАТ ОСНОВНЫХ ПОВОРОТНЫХ ТОЧЕК  
ГРАНИЦЫ МУНИЦИПАЛЬНОГО ОБРАЗОВАНИЯ  
«МАНЫЧСКОЕ СЕЛЬСКОЕ ПОСЕЛЕНИЕ»**

№ п/п	№ точки	X (м)	Y (м)	Описание отрезка границы
1	2	3	4	5
1.	073	411293,50	2236230,66	в общем северном направлении вдоль лесополосы, оставляя ее на территории Аксайского района, пересекая Азовский (распределительный) канал и автодорогу с усовершенствованным покрытием, и далее по каналу
2.	073-072.001	417566,76	2236246,98	в общем западном направлении вдоль канала, оставляя его на территории Багаевского района

1	2	3	4	5
3.	073-072.002	417565,54	2234438,54	в общем северо-северо-западном направлении, пересекая дамбу, далее между дамбой, оставляя ее на территории Аксайского района, и каналом, оставляя его на территории Багаевского района
4.	073-072.003	421285,00	2232189,71	в общем восточном направлении вдоль канала, оставляя его на территории Багаевского района
5.	073-072.004	421222,86	2235814,14	в общем северном направлении вдоль канала, оставляя его на территории Багаевского района
6.	073-072.005	422088,76	2235847,50	в общем западно-северо-западном направлении вдоль канала, оставляя его на территории Багаевского района, пересекая дамбу
7.	073-072.006	422761,03	2234651,19	по прямой в северном направлении вдоль дамбы, оставляя ее на территории Багаевского района
8.	073-072.007	423658,77	2234683,07	в общем восточно-северо-восточном направлении по проселочной дороге
9.	073-072.008	424457,67	2236339,49	в общем северо-северо-западном направлении вдоль лесополосы, оставляя ее на территории Аксайского района, далее пересекая реку Дон
10.	073-072.009	424947,55	2236227,68	по прямой в северо-западном направлении
11.	073-072.010	425188,36	2236039,43	по прямой в северо-северо-восточном направлении, далее в общем северо-восточном направлении по руслу ерика
12.	072	428377,75	2237261,30	по прямой в восточно-юго-восточном направлении вдоль дамбы прудовых сооружений, оставляя ее на территории Аксайского района, пересекая ерик
13.	072-116.001	428072,58	2238590,12	по прямой в восточном направлении
14.	116	428011,59	2239028,38	в общем южном направлении, вначале по прямой, далее по руслу ерика Золотой

1	2	3	4	5
15.	072-062.001	426425,40	2238977,28	в общем восточно-юго-восточном направлении по руслу ерика Золотой
16.	072-062.002	425835,34	2241628,42	в общем северо-северо-западном направлении вдоль пересыхающего водотока, оставляя его на территории Октябрьского района
17.	072-062.003	426387,65	2241353,30	в общем северо-северо-западном направлении по пересыхающему водотоку
18.	072-062.004	426995,47	2241170,20	по прямой в восточно-северо-восточном направлении
19.	072-062.005	427038,23	2241256,17	в общем восточно-северо-восточном направлении
20.	072-062.006	427260,95	2242561,19	в общем северо-восточном направлении по руслу ерика Старый Дон
21.	072-062.007	428640,70	2244219,29	в общем северо-восточном направлении вдоль ерика Старый Дон, оставляя его на территории Багаевского района
22.	072-062.008	429448,77	2245041,39	
23.	03.036	423898,10	2251315,86	в общем западном направлении по руслу реки Маныч
24.	03.037	423953,33	2245336,33	в общем северо-северо-восточном направлении
25.	03.038	425776,20	2246149,86	по прямой в северо-восточном направлении
26.	03.039	426529,70	2246724,10	в общем восточно-юго-восточном направлении
27.	03.040	426385,43	2247146,34	в общем юго-юго-восточном направлении
28.	03.041	425718,87	2247314,68	по прямой в восточно-юго-восточном направлении
29.	03.042	425674,90	2247451,45	по прямой в северо-восточном направлении, пересекая ерик
30.	03.043	425959,42	2247755,85	по прямой в северном направлении
31.	03.044	426348,62	2247783,59	по прямой в северо-северо-восточном направлении

1	2	3	4	5
32.	03.045	426577,43	2247889,07	по прямой в восточно-северо-восточном направлении
33.	03.046	426658,48	2248257,20	по прямой в юго-восточном направлении вдоль канала, оставляя его на территории Багаевского сельского поселения
34.	03.047	425974,20	2249056,02	по прямой в восточно-северо-восточном направлении по полевой дороге
35.	03.048	426054,28	2249335,13	по прямой в северном направлении
36.	03.049	426358,06	2249330,22	в общем западно-северо-западном направлении по руслу ерика Быстрианский
37.	03.050	427495,78	2247521,00	по прямой в западно-северо-западном направлении, пересекая реку Дон, далее в общем северо-западном направлении
38.	03.051	427789,81	2246756,03	в общем северо-северо-западном направлении по руслу ерика Старый Дон
39.	03.052	428873,98	2246077,19	в общем западно-северо-западном направлении по полевой дороге, огибая ерик Старый Дон, оставляя его на территории Манычского сельского поселения
40.	072-062.008	429448,77	2245041,39	
41.	03.036	423898,10	2251315,86	в общем юго-юго-западном направлении вдоль автодороги с усовершенствованным покрытием, оставляя ее на территории Красненского сельского поселения, далее между этой автодорогой и каналом, оставляя его на территории Манычского сельского поселения
42.	03.053	420409,75	2249531,94	в общем западно-северо-западном направлении, пересекая канал, далее вдоль канала с дамбой, оставляя его на территории Манычского сельского поселения
43.	03.054	421229,70	2247294,00	в общем юго-западном направлении вдоль канала с дамбой,

1	2	3	4	5
				оставляя его на территории Манычского сельского поселения
44.	03.055	420864,62	2246920,47	в общем южном направлении по каналу, далее по полевой дороге, далее пересекая автодорогу с покрытием
45.	03.056	419966,80	2247037,71	в общем западном направлении вдоль автодороги с покрытием, оставляя ее на территории Манычского сельского поселения
46.	03.057	420009,15	2246488,34	в общем южном направлении по полевой дороге вдоль лесополосы, оставляя ее на территории Красненского сельского поселения, далее по полевой дороге
47.	03.058	418575,10	2246535,41	в общем юго-юго-восточном направлении вдоль канала, оставляя его на территории Манычского сельского поселения
48.	03.059	416577,50	2247585,53	в общем юго-западном направлении вдоль автодороги с усовершенствованным покрытием, оставляя ее на территории Красненского сельского поселения
49.	03.060	414856,15	2245687,52	в общем южном направлении, пересекая автодорогу с усовершенствованным покрытием и Азовский (распределительный) канал с полосой отвода
50.	03.061	414740,65	2245695,69	в общем западно-юго-западном направлении по полевой дороге вдоль полосы отвода Азовского (распределительного) канала, оставляя ее на территории Манычского сельского поселения
51.	03.062	414437,81	2244729,71	в общем южном направлении вдоль лесополосы, оставляя ее на территории Манычского сельского поселения, далее вдоль пересыхающего водотока в балке Воровская, оставляя его на территории Манычского сельского поселения



1	2	3	4	5
52.	03.063	411216,90	2244473,64	по прямой в западном направлении по полевой дороге вдоль лесополосы, оставляя ее на территории Манычского сельского поселения
53.	073-074.001	411215,35	2244215,72	
54.	073	411293,50	2236230,66	в общем восточном направлении по полевой дороге вдоль лесополосы, оставляя ее на территории Багаевского района, далее по полевой дороге и далее по полевой дороге вдоль лесополосы, оставляя ее на территории Багаевского района
55.	073-074.001	411215,35	2244215,72	».

## Статья 2

Настоящий Областной закон вступает в силу с 1 июня 2017 года.

Губернатор  
Ростовской области

г. Ростов-на-Дону  
23 мая 2017 года  
№ 1114-ЗС



В.Ю. Голубев

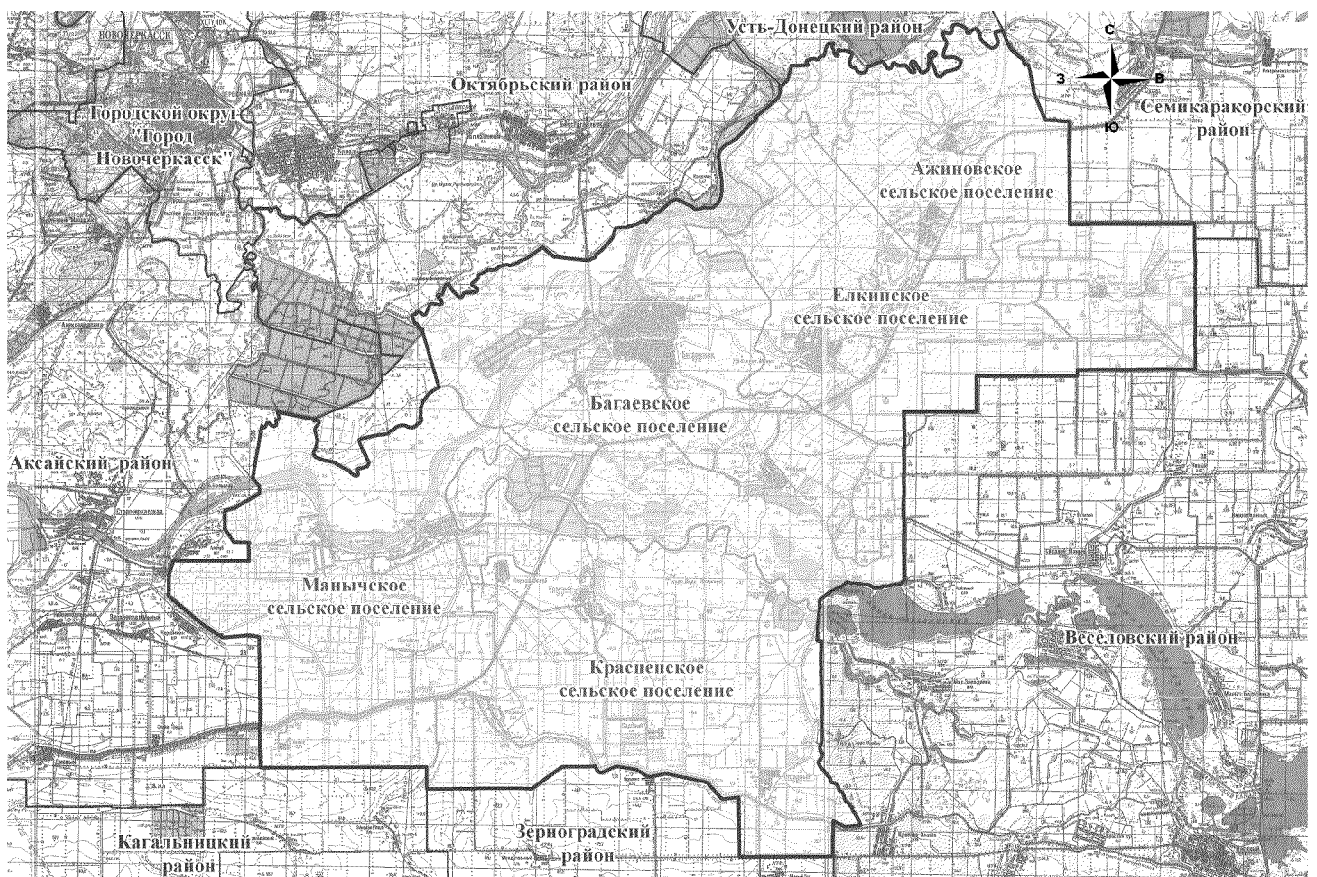
Приложение 1

к Областному закону «О внесении изменений в Областной закон «Об установлении границ и наделении соответствующим статусом муниципального образования «Багаевский район» и муниципальных образований в его составе»

«Приложение 1

к Областному закону «Об установлении границ и наделении соответствующим статусом муниципального образования «Багаевский район» и муниципальных образований в его составе»

**КАРТА-СХЕМА ГРАНИЦЫ МУНИЦИПАЛЬНОГО ОБРАЗОВАНИЯ  
«БАГАЕВСКИЙ РАЙОН»**



Условные обозначения	
—	Границы муниципальных образований

».

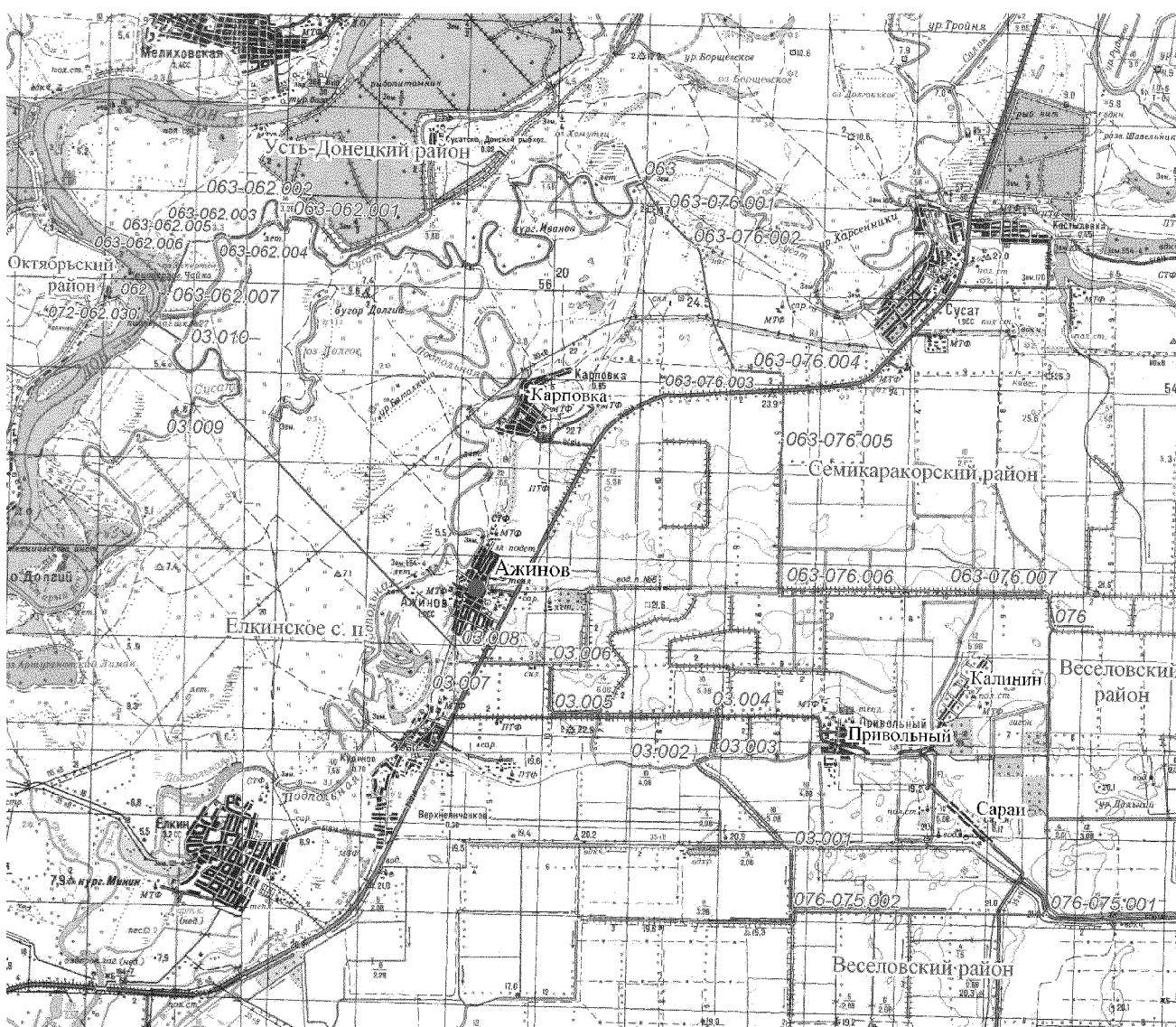
## Приложение 2

к Областному закону «О внесении изменений в Областной закон «Об установлении границ и наделении соответствующим статусом муниципального образования «Багаевский район» и муниципальных образований в его составе»

## «Приложение 3

к Областному закону «Об установлении границ и наделении соответствующим статусом муниципального образования «Багаевский район» и муниципальных образований в его составе»

### КАРТА-СХЕМА ГРАНИЦЫ МУНИЦИПАЛЬНОГО ОБРАЗОВАНИЯ «АЖИНОВСКОЕ СЕЛЬСКОЕ ПОСЕЛЕНИЕ»



Условные обозначения	
—	Границы муниципальных образований
25 011	Поворотные точки и их номера
●	Центр сельского поселения

».

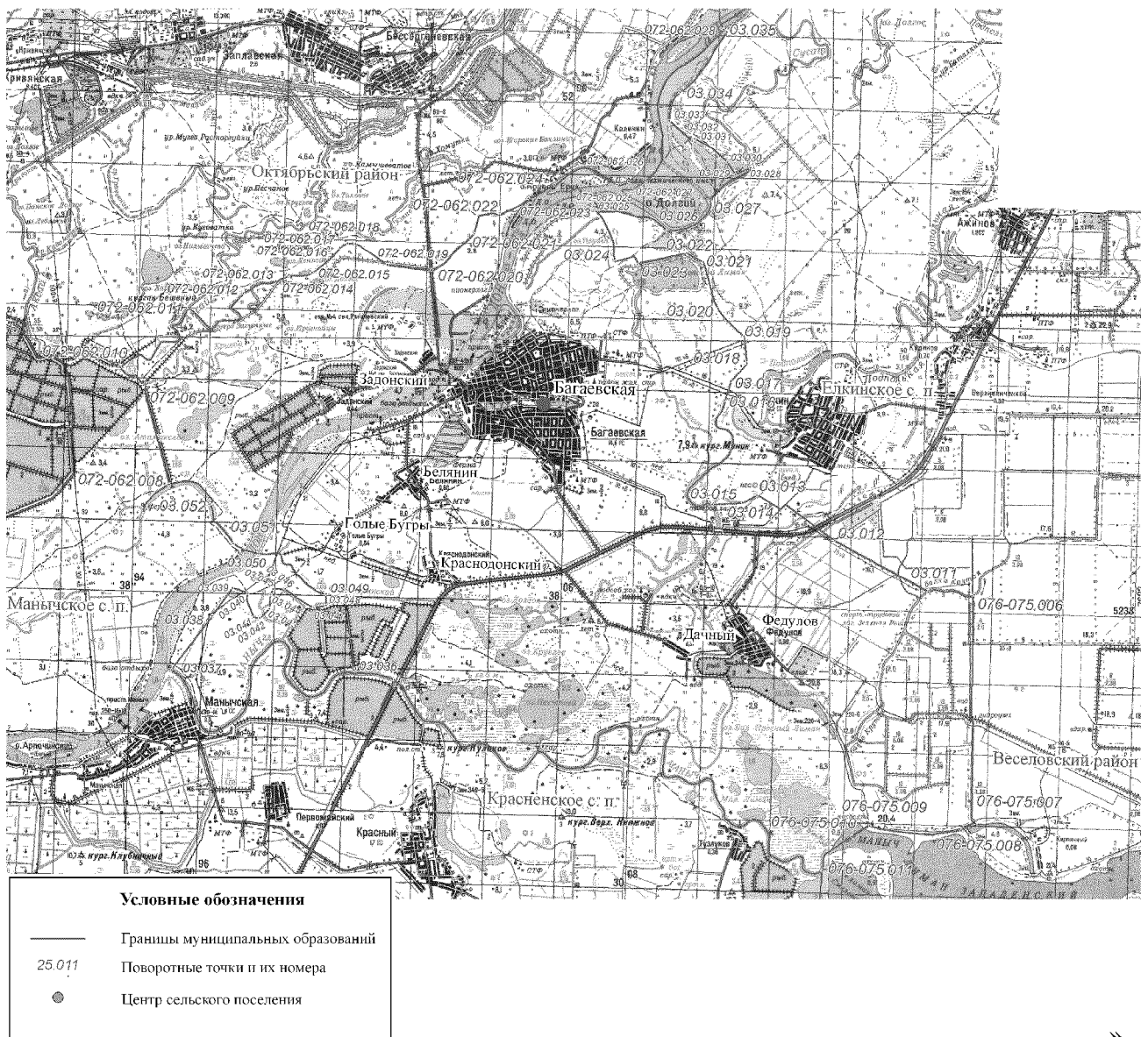
### Приложение 3

к Областному закону «О внесении изменений в Областной закон «Об установлении границ и наделении соответствующим статусом муниципального образования «Багаевский район» и муниципальных образований в его составе»

### «Приложение 5

к Областному закону «Об установлении границ и наделении соответствующим статусом муниципального образования «Багаевский район» и муниципальных образований в его составе»

## КАРТА-СХЕМА ГРАНИЦЫ МУНИЦИПАЛЬНОГО ОБРАЗОВАНИЯ «БАГАЕВСКОЕ СЕЛЬСКОЕ ПОСЕЛЕНИЕ»



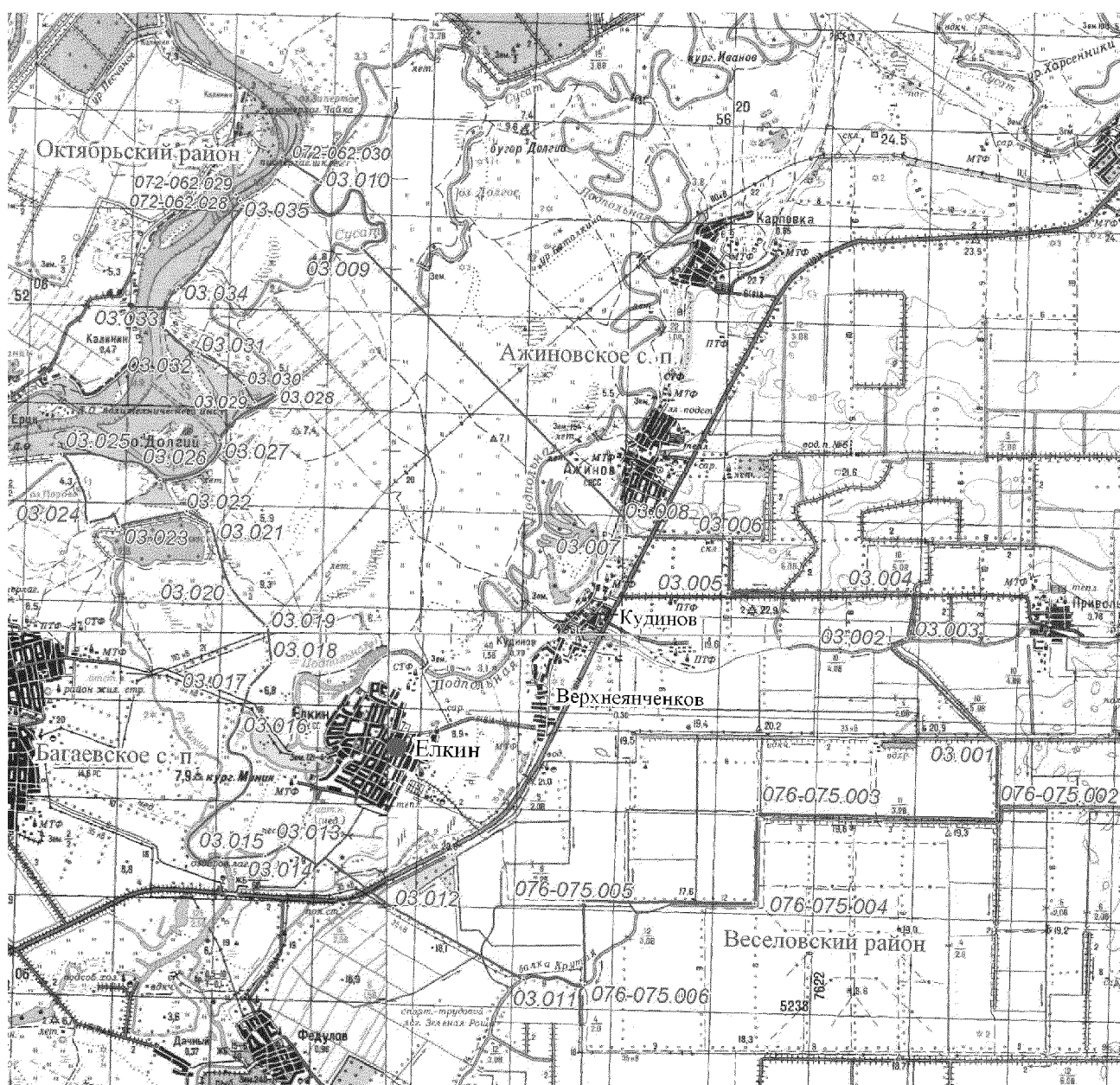
## Приложение 4

к Областному закону «О внесении изменений  
в Областной закон «Об установлении границ  
и наделении соответствующим статусом  
муниципального образования «Багаевский район»  
и муниципальных образований в его составе»

## «Приложение 7

к Областному закону «Об установлении границ  
и наделении соответствующим статусом  
муниципального образования «Багаевский район»  
и муниципальных образований в его составе»

### КАРТА-СХЕМА ГРАНИЦЫ МУНИЦИПАЛЬНОГО ОБРАЗОВАНИЯ «ЕЛКИНСКОЕ СЕЛЬСКОЕ ПОСЕЛЕНИЕ»



Условные обозначения	
—	Границы муниципальных образований
25.011	Поворотные точки и их номера
●	Центр сельского поселения



## Приложение 6

к Областному закону «О внесении изменений  
в Областной закон «Об установлении границ  
и наделении соответствующим статусом  
муниципального образования «Багаевский район»  
и муниципальных образований в его составе»

## «Приложение 11

к Областному закону «Об установлении границ  
и наделении соответствующим статусом  
муниципального образования «Багаевский район»  
и муниципальных образований в его составе»

### КАРТА-СХЕМА ГРАНИЦЫ МУНИЦИПАЛЬНОГО ОБРАЗОВАНИЯ «МАНЫЧСКОЕ СЕЛЬСКОЕ ПОСЕЛЕНИЕ»

