



ОБЛАСТНОЙ ЗАКОН

О ВНЕСЕНИИ ИЗМЕНЕНИЙ В ОБЛАСТНОЙ ЗАКОН «ОБ УСТАНОВЛЕНИИ ГРАНИЦ И НАДЕЛЕНИИ СООТВЕТСТВУЮЩИМ СТАТУСОМ МУНИЦИПАЛЬНОГО ОБРАЗОВАНИЯ «ТАЦИНСКИЙ РАЙОН» И МУНИЦИПАЛЬНЫХ ОБРАЗОВАНИЙ В ЕГО СОСТАВЕ»

Принят
Законодательным Собранием

12 мая 2017 года

Статья 1

Внести в Областной закон от 27 декабря 2004 года № 251-ЗС «Об установлении границ и наделении соответствующим статусом муниципального образования «Тацинский район» и муниципальных образований в его составе» следующие изменения:

1) в части 1 статьи 1 слова «в соответствии с картографическим описанием» исключить;

2) в статье 2:

а) в части 1 слова «в соответствии с картографическим описанием» исключить;

б) в части 2 слова «в соответствии с картографическим описанием» исключить;

3) приложение 1 изложить в редакции согласно приложению 1 к настоящему Областному закону;

4) приложение 2 изложить в следующей редакции:

«Приложение 2

к Областному закону «Об установлении границ и наделении соответствующим статусом муниципального образования «Тацинский район» и муниципальных образований в его составе»

КАТАЛОГ КООРДИНАТ ОСНОВНЫХ ПОВОРОТНЫХ ТОЧЕК ГРАНИЦЫ МУНИЦИПАЛЬНОГО ОБРАЗОВАНИЯ «ТАЦИНСКИЙ РАЙОН»

№ п/п	№ точки	X (м)	Y (м)	Описание отрезка границы
1	2	3	4	5
1.	046	568355,15	2323716,56	в общем юго-восточном направлении по полевой дороге вдоль

1	2	3	4	5
				лесополосы, оставляя ее на территории Милютинского района, далее вдоль лесополосы, оставляя ее на территории Тацинского района
2.	046-047.001	565085,71	2327037,41	в общем северо-восточном направлении вдоль лесополосы, оставляя ее на территории Милютинского района, далее по полевой дороге вдоль лесополосы, оставляя ее на территории Тацинского района, далее – на территории Милютинского района
3.	046-047.002	569300,47	2331293,01	в общем юго-восточном направлении по полевой дороге вдоль лесополосы, оставляя ее на территории Тацинского района, далее – на территории Милютинского района, далее по прямой, пересекая лесной массив и реку Гнилая, далее вдоль лесополосы, оставляя ее на территории Милютинского района, пересекая автодорогу с покрытием
4.	046-047.003	563797,14	2336833,11	в общем юго-восточном направлении по полевой дороге вдоль лесополос, оставляя их на территории Тацинского района
5.	046-047.004	559920,54	2340723,51	в общем северо-восточном направлении по полевой дороге вдоль лесополосы, оставляя ее на территории Тацинского района
6.	046-047.005	560634,88	2341431,28	в общем юго-восточном направлении по полевой дороге вдоль лесополосы, оставляя ее на территории Милютинского района
7.	047	559219,39	2342851,10	в общем юго-восточном направлении по грунтовой дороге вдоль лесополосы, оставляя ее на территории Морозовского района
8.	047-055.001	558113,35	2343983,51	в общем южном направлении по грунтовой дороге, далее между лесополосами, оставляя одну на территории Тацинского района, другую – на территории Моро-

1	2	3	4	5
				зовского района, далее вдоль лесополосы, оставляя ее на территории Морозовского района
9.	047-055.002	550694,19	2344034,14	в общем западном направлении
10.	047-055.003	550644,08	2343547,76	в общем западно-северо-западном направлении по руслу реки Быстрая
11.	047-055.004	550974,21	2342762,44	в общем юго-юго-западном направлении, пересекая два пересыхающих водотока
12.	047-055.005	550031,89	2342169,45	в общем южном направлении, далее вдоль лесополосы, оставляя ее на территории Морозовского района
13.	047-055.006	548087,17	2342015,01	в общем южном направлении, далее вдоль лесополосы, оставляя ее на территории Тацинского района
14.	047-055.007	544018,19	2342037,79	в общем западном направлении по полевой дороге вдоль лесополосы, оставляя ее на территории Тацинского района
15.	047-055.008	544013,55	2340762,94	в общем юго-юго-западном направлении по тальвегу балки Соленая
16.	047-055.009	542023,24	2339961,52	в общем западном направлении по полевой дороге вдоль лесополосы, оставляя ее на территории Тацинского района
17.	047-055.010	542014,61	2338539,27	в общем южном направлении по полевой дороге вдоль лесополосы, оставляя ее на территории Тацинского района
18.	047-055.011	538989,91	2338545,75	в общем западном направлении вдоль лесополосы, оставляя ее на территории Тацинского района
19.	047-055.012	538980,57	2337392,60	в общем западном направлении вдоль лесополосы, оставляя ее на территории Тацинского района
20.	047-055.013	538979,81	2335774,82	в общем южном направлении по тальвегу балки Ковылкина

1	2	3	4	5
21.	047-055.014	538169,13	2335814,28	в общем восточно-юго-восточном направлении по тальвегу балки Ковылкина
22.	047-055.015	538009,29	2336050,50	в общем южном направлении по тальвегу балки Ковылкина, пересекая автодорогу с усовершенствованным покрытием
23.	047-055.016	536812,70	2335979,58	в общем восточно-юго-восточном направлении по тальвегу балки, далее вдоль лесополосы, оставляя ее на территории Тацинского района
24.	047-055.017	535629,29	2338165,59	по прямой в северо-восточном направлении вдоль железной дороги, оставляя ее на территории Тацинского района
25.	047-055.018	535716,69	2338262,38	по прямой в восточно-юго-восточном направлении, пересекая железную дорогу и лесополосу, далее по полевой дороге вдоль лесополосы, оставляя ее на территории Тацинского района, далее по прямой, пересекая пересыхающий водоток
26.	047-055.019	533839,73	2342381,71	в общем восточно-юго-восточном направлении по полевой дороге вдоль лесополосы, оставляя ее на территории Тацинского района
27.	047-055.020	532188,80	2345842,91	по прямой в восточно-юго-восточном направлении
28.	047-055.021	532048,77	2346149,99	в общем восточном направлении вдоль лесополосы, оставляя ее на территории Морозовского района
29.	047-055.022	532055,47	2348054,06	в общем южном направлении вдоль лесополосы, оставляя ее на территории Морозовского района
30.	047-055.023	530041,67	2348057,75	в общем южном направлении вдоль лесополосы, оставляя ее на территории Морозовского района, далее по прямой, пересекая балку Бирючья, далее по полевой дороге
31.	047-055.024	524053,15	2348066,69	в общем восточном направлении, пересекая балку Мартышкина

1	2	3	4	5
32.	047-055.025	524064,76	2352086,00	в общем южном направлении вдоль лесополос, оставляя их на территории Тацинского района
33.	047-055.026	519078,67	2352108,96	в общем южном направлении вдоль лесополосы, оставляя ее на территории Тацинского района, далее по прямой
34.	047-055.027	515042,90	2352134,10	по прямой в южном направлении по полевой дороге, оставляя лесополосу на территории Тацинского района
35.	047-055.028	513056,65	2352120,25	по прямой в западном направлении вдоль лесополосы, оставляя ее на территории Морозовского района
36.	047-055.029	513046,97	2350144,49	по прямой в южном направлении, далее по полевой дороге вдоль лесополосы, оставляя ее на территории Тацинского района, далее по прямой
37.	055	506270,48	2350144,63	в общем западном направлении вдоль лесополосы, оставляя ее на территории Константиновского района
38.	055-054.027	506292,37	2344545,20	в общем южном направлении по полевой дороге вдоль лесополосы, оставляя ее на территории Тацинского района, далее по прямой
39.	055-054.026	503740,33	2344543,91	в общем западном направлении, вначале по прямой, далее вдоль лесополосы, оставляя ее на территории Тацинского района
40.	055-054.025	503747,75	2342158,73	по прямой в южном направлении по грунтовой дороге, оставляя лесополосу на территории Константиновского района, далее вдоль лесополосы, оставляя ее на территории Тацинского района
41.	055-054.024	499943,50	2342160,03	в общем западном направлении по пересыхающему водотоку в балке Осиновая
42.	055-054.023	500226,85	2339465,12	в общем юго-юго-западном направлении по руслу реки Кагальник

1	2	3	4	5
43.	055-054.022	498976,15	2338958,14	в общем западном направлении по пересыхающему водотоку, далее по тальвегу балки Соломати-на
44.	055-054.021	498602,72	2336679,30	в общем южном направлении
45.	055-054.020	498015,74	2336681,29	по прямой в западном направлении по грунтовой дороге, оставляя лесополосу на территории Тацинского района
46.	055-054.019	497994,89	2332677,04	по прямой в южном направлении, далее по полевой и по грунтовой дорогам вдоль лесополосы, оставляя ее на территории Тацинского района, далее вдоль этой же лесополосы, оставляя ее на территории Тацинского района, далее по прямой
47.	055-054.018	492177,57	2332683,05	в общем западном направлении по полевой дороге вдоль лесополосы, оставляя ее на территории Константиновского района, далее по прямой
48.	055-054.017	492197,18	2331680,93	по прямой в северном направлении, далее вдоль лесополосы, оставляя ее на территории Константиновского района
49.	055-054.016	492558,10	2331686,34	в общем западном направлении по полевой дороге вдоль лесополосы, оставляя ее на территории Константиновского района, далее по обводненной балке Малая Водяная
50.	055-054.015	492800,50	2330258,38	в общем южном направлении по пересыхающему водотоку в балке Дальняя Россошь
51.	055-054.014	491325,95	2329933,27	в общем западно-северо-западном направлении по тальвегу балки Банбешкина
52.	055-054.013	491984,38	2328597,57	в общем западном направлении вдоль лесополосы, оставляя ее на территории Константиновского района
53.	055-054.012	491968,82	2326201,20	по прямой в западном направлении

1	2	3	4	5
54.	055-054.011	492006,59	2325179,26	в общем северном направлении по полевой дороге вдоль лесополосы, оставляя ее на территории Константиновского района, далее пересекая балку, далее по полевой дороге вдоль лесополосы, оставляя ее на территории Константиновского района, пересекая автодорогу с покрытием и балку
55.	055-054.010	497026,34	2325171,90	в общем западном направлении вдоль лесополосы, оставляя ее на территории Константиновского района
56.	055-054.009	497009,20	2324144,78	в общем юго-юго-западном направлении по пересыхающему водотоку в балке Ближняя Россошь
57.	055-054.008	496175,65	2323972,42	в общем западно-северо-западном направлении по балке Королькова
58.	055-054.007	497932,42	2321010,24	в общем западно-юго-западном направлении, пересекая балку Королькова, далее по полевой дороге вдоль лесополосы, оставляя ее на территории Константиновского района
59.	055-054.006	495725,77	2315097,56	в общем северо-северо-западном направлении, вначале по прямой, далее по полевой дороге вдоль лесополосы, оставляя ее на территории Константиновского района, далее пересекая балку Калиновская
60.	055-054.005	497352,09	2314397,05	в общем восточно-северо-восточном направлении вдоль лесополосы, оставляя ее на территории Константиновского района
61.	055-054.004	498368,21	2316954,32	в общем северо-северо-западном направлении по грунтовой дороге вдоль лесополосы, оставляя ее на территории Константиновского района
62.	055-054.003	500501,44	2316102,25	в общем восточно-северо-восточ-

1	2	3	4	5
				ном направлении по полевой дороге вдоль лесополосы, оставляя ее на территории Константиновского района
63.	055-054.002	500979,32	2317295,01	в общем северо-северо-западном направлении по полевой дороге вдоль лесополосы, оставляя ее на территории Константиновского района, далее по прямой
64.	055-054.001	504848,49	2315716,35	в общем западно-юго-западном направлении по полевой дороге, оставляя лесополосу на территории Тацинского района
65.	054	503889,91	2313251,19	в общем северо-северо-западном направлении вдоль лесополосы, оставляя ее на территории Белокалитвинского района
66.	046-054.053	506734,30	2312099,81	в общем северо-западном направлении по тальвегу балки Западная между лесополос, оставляя одну на территории Тацинского района, другую – на территории Белокалитвинского района
67.	046-054.052	507325,53	2311437,81	в общем северо-западном направлении по склону балки Западная, оставляя ее на территории Белокалитвинского района
68.	046-054.051	510591,21	2308994,53	в общем северо-северо-западном направлении по тальвегу балки Западная
69.	046-054.050	512277,00	2307951,54	в общем восточно-северо-восточном направлении по руслу реки Быстрая
70.	046-054.049	513189,77	2311709,10	в общем северо-западном направлении по руслу реки Быстрая
71.	046-054.048	516590,14	2308420,59	в общем западном направлении, вначале по прямой, далее вдоль лесополосы, оставляя ее на территории Белокалитвинского района

1	2	3	4	5
72.	046-054.047	516607,74	2305920,39	в общем северном направлении по полевой дороге вдоль лесополосы, оставляя ее на территории Белокалитвинского района, далее по прямой
73.	046-054.046	518463,50	2305932,17	в общем северо-восточном направлении по пересыхающему водотоку в балке Тушканская
74.	046-054.045	519204,58	2306804,83	в общем северо-восточном направлении по руслу реки Быстрая
75.	046-054.044	521495,68	2308909,67	по прямой в северо-северо-западном направлении
76.	046-054.043	521847,71	2308709,45	в общем восточном направлении, пересекая карьер с водохранилищем и автодорогу с покрытием
77.	046-054.042	521914,52	2309709,99	в общем восточно-юго-восточном направлении между карьером, оставляя его на территории Белокалитвинского района, и лесным массивом, оставляя его на территории Тацинского района
78.	046-054.041	521839,55	2310177,08	в общем северо-северо-западном направлении вдоль карьера, оставляя его на территории Белокалитвинского района, далее между карьером и водохранилищем, оставляя его на территории Тацинского района, далее пересекая этот карьер
79.	046-054.040	522659,32	2309808,85	в общем северном направлении, пересекая автодорогу с покрытием
80.	046-054.039	523416,45	2309805,10	в общем северо-северо-восточном направлении по руслу реки Быстрая
81.	046-054.038	524838,05	2310044,52	в общем западном направлении, пересекая две автодороги с покрытием, пересыхающий ручей и улучшенную грунтовую дорогу

1	2	3	4	5
82.	046-054.037	524906,80	2308097,54	в общем западно-северо-западном направлении по тальвегу балки Дубчиха, оставляя водохранилище на территории Тацинского района
83.	046-054.036	525566,24	2306086,86	в общем северном направлении, вначале по прямой, далее вдоль лесополосы, оставляя ее на территории Белокалитвинского района
84.	046-054.035	527249,54	2306107,86	по прямой в западном направлении по полевой дороге вдоль лесополосы, оставляя ее на территории Белокалитвинского района, далее между лесополос вдоль лесополосы, оставляя ее на территории Тацинского района
85.	046-054.034	527253,95	2304443,30	по прямой в северном направлении по полевой дороге вдоль лесополосы, оставляя ее на территории Белокалитвинского района
86.	046-054.033	528868,20	2304435,78	в общем северо-северо-восточном направлении, вначале по прямой, пересекая грунтовую дорогу, далее вдоль лесополосы, оставляя ее на территории Белокалитвинского района
87.	046-054.032	529758,07	2304852,68	в общем северо-северо-западном направлении вдоль железной дороги, оставляя ее на территории Тацинского района, далее пересекая железную дорогу
88.	046-054.031	530269,67	2304505,98	в общем восточном направлении, далее в общем северном направлении по склону балки Казачья, оставляя ее на территории Тацинского района
89.	046-054.030	531012,18	2304741,13	в общем северном направлении по склону балки Казачья, оставляя ее на территории Тацинского района
90.	046-054.029	532408,05	2304547,01	по прямой в западном направлении по полевой дороге

1	2	3	4	5
91.	046-054.028	532411,34	2304081,86	в общем северном направлении по полевой дороге вдоль лесополос, оставляя их на территории Белокалитвинского района
92.	046-054.027	536532,60	2304074,34	в общем восточном направлении по полевой дороге, оставляя лесополосу на территории Белокалитвинского района
93.	046-054.026	536547,87	2306879,69	в общем северо-западном направлении по полевой дороге, оставляя очистные сооружения на территории Тацинского района
94.	046-054.025	537648,85	2305892,59	в общем восточном направлении вдоль автодороги с усовершенствованным покрытием, оставляя ее на территории Белокалитвинского района, пересекая улучшенную грунтовую дорогу
95.	046-054.024	537760,02	2307164,66	по прямой в северном направлении, пересекая автодорогу с усовершенствованным покрытием, далее пересекая железную дорогу и автодорогу с покрытием
96.	046-054.023	538191,09	2307165,86	в общем северо-западном направлении вдоль автодороги с покрытием, оставляя ее на территории Белокалитвинского района, далее по полевой дороге, оставляя садовые участки на территории Белокалитвинского района
97.	046-054.022	539715,88	2305878,36	в общем северном направлении по полевой дороге вдоль лесополосы, оставляя ее на территории Белокалитвинского района
98.	046-054.021	542123,85	2305869,81	в общем восточном направлении вдоль лесополосы, далее по полевой дороге вдоль лесного массива, оставляя их на территории Белокалитвинского района
99.	046-054.020	542160,76	2307535,32	в общем северном направлении, пересекая лесной массив

1	2	3	4	5
100.	046-054.019	542618,16	2307590,14	в общем северо-западном направлении по полевой дороге вдоль лесного массива, оставляя его на территории Белокалитвинского района
101.	046-054.018	543348,94	2307007,05	по прямой в западно-северо-западном направлении
102.	046-054.017	543502,17	2306199,49	в общем северо-северо-западном направлении по полевой дороге вдоль лесополосы, оставляя ее на территории Белокалитвинского района, далее по полевой дороге
103.	046-054.016(a)	545416,96	2305664,81	в общем восточном направлении по полевой дороге
104.	046-054.016	545382,77	2307061,65	в общем северном направлении вдоль лесополос, оставляя их на территории Белокалитвинского района, далее по прямой, пересекая лесной массив
105.	046-054.015	549128,59	2307004,60	в общем северо-западном направлении
106.	046-054.014	549378,21	2306825,19	по прямой в северо-северо-восточном направлении
107.	046-054.013	549921,05	2307010,60	по прямой в восточном направлении вдоль лесополосы, оставляя ее на территории Белокалитвинского района
108.	046-054.012	549928,97	2308022,74	в общем северном направлении, вначале по прямой, далее по полевой дороге вдоль лесополосы, оставляя ее на территории Белокалитвинского района
109.	046-054.011(a)	551594,13	2308036,54	по прямой в восточном направлении вдоль лесополосы, оставляя ее на территории Белокалитвинского района, далее по прямой в северном направлении, далее в общем восточно-северо-восточном направлении по полевой дороге вдоль лесополосы, оставляя ее на территории Белокалитвинского района

1	2	3	4	5
110.	046-054.011	552026,75	2310303,81	по прямой в северо-западном направлении
111.	046-054.010	552465,30	2310019,50	в общем северо-северо-восточном направлении, оставляя лесополосу на территории Белокалитвинского района
112.	046-054.009	552762,89	2310111,52	в общем восточно-юго-восточном направлении
113.	046-054.008	552367,41	2310638,03	в общем восточно-северо-восточном направлении вдоль лесополос и водохранилища, оставляя их на территории Белокалитвинского района
114.	046-054.007	554623,27	2313493,17	в общем северном направлении по полевой дороге между лесополосой и лесным массивом, оставляя лесной массив на территории Тацинского района, лесополосу – на территории Белокалитвинского района
115.	046-054.006	555279,71	2313581,14	в общем восточно-юго-восточном направлении по полевой дороге, пересекая лесной массив
116.	046-054.005	554370,91	2314899,57	по прямой в северо-восточном направлении, далее по прямой в северо-северо-западном направлении, далее в общем северо-восточном направлении вдоль лесополосы, оставляя ее на территории Белокалитвинского района
117.	046-054.004	554708,49	2315109,58	в общем северо-северо-западном направлении вдоль лесополосы, оставляя ее на территории Белокалитвинского района, далее по тальвегу балки Прогонная

1	2	3	4	5
118.	046-054.003	556242,70	2314497,45	в общем северо-восточном направлении, вначале по прямой, далее по полевой дороге, пересекая грунтовую дорогу, оставляя лесной массив на территории Тацинского района, лесополосы – на территории Белокалитвинского района, далее вдоль лесополосы, оставляя ее на территории Белокалитвинского района
119.	046-054.002	562014,65	2320189,65	в общем северо-западном направлении, вначале по прямой, далее вдоль лесополосы, оставляя ее на территории Тацинского района
120.	046-054.001	563406,25	2318792,41	в общем северо-восточном направлении по полевой дороге вдоль лесополосы, оставляя ее на территории Белокалитвинского района, далее пересекая балку Стегловая, далее по полевой дороге вдоль лесополосы, оставляя ее на территории Тацинского района, далее по прямой
121.	046	568355,15	2323716,56	»;

5) приложение 3 изложить в редакции согласно приложению 2 к настоящему Областному закону;

б) приложение 4 изложить в следующей редакции:

«Приложение 4

к Областному закону «Об установлении границ и наделении соответствующим статусом муниципального образования «Тацинский район» и муниципальных образований в его составе»

**КАТАЛОГ КООРДИНАТ ОСНОВНЫХ ПОВОРОТНЫХ ТОЧЕК
ГРАНИЦЫ МУНИЦИПАЛЬНОГО ОБРАЗОВАНИЯ
«ЖИРНОВСКОЕ СЕЛЬСКОЕ ПОСЕЛЕНИЕ»**

№ п/п	№ точки	X (м)	Y (м)	Описание отрезка границы
1	2	3	4	5

1	2	3	4	5
1.	046-054.026	536547,87	2306879,69	в общем западном направлении по полевой дороге, оставляя лесополосу на территории Белокалитвинского района
2.	046-054.027	536532,60	2304074,34	в общем южном направлении по полевой дороге вдоль лесополос, оставляя их на территории Белокалитвинского района
3.	046-054.028	532411,34	2304081,86	по прямой в восточном направлении по полевой дороге
4.	046-054.029	532408,05	2304547,01	в общем южном направлении по склону балки Казачья, оставляя ее на территории Тацинского района
5.	046-054.030	531012,18	2304741,13	в общем южном направлении по склону балки Казачья, оставляя ее на территории Тацинского района, далее в общем западном направлении
6.	046-054.031	530269,67	2304505,98	в общем юго-юго-восточном направлении, пересекая железную дорогу, далее вдоль железной дороги, оставляя ее на территории Тацинского района
7.	046-054.032	529758,07	2304852,68	в общем юго-юго-западном направлении, далее вдоль лесополосы, оставляя ее на территории Белокалитвинского района, далее по прямой, пересекая грунтовую дорогу
8.	046-054.033	528868,20	2304435,78	по прямой в южном направлении по полевой дороге вдоль лесополосы, оставляя ее на территории Белокалитвинского района
9.	046-054.034	527253,95	2304443,30	по прямой в восточном направлении по полевой дороге вдоль лесополосы, оставляя ее на территории Тацинского района, далее между лесополос, далее вдоль лесополосы, оставляя ее на территории Белокалитвинского района

1	2	3	4	5
10.	046-054.035	527249,54	2306107,86	в общем южном направлении вдоль лесополосы, оставляя ее на территории Белокалитвинского района, далее по прямой
11.	046-054.036	525566,24	2306086,86	в общем восточно-юго-восточном направлении по тальвегу балки Дубчиха, оставляя водохранилище на территории Тацинского района
12.	046-054.037	524906,80	2308097,54	в общем восточном направлении, пересекая улучшенную грунтовую дорогу, пересыхающий ручей и две автодороги с покрытием
13.	046-054.038	524838,05	2310044,52	в общем юго-юго-западном направлении по руслу реки Быстрая
14.	046-054.039	523416,45	2309805,10	в общем южном направлении, пересекая автодорогу с покрытием
15.	046-054.040	522659,32	2309808,85	в общем юго-юго-восточном направлении, пересекая карьер, далее между карьером и водохранилищем, оставляя его на территории Тацинского района, далее вдоль этого карьера, оставляя его на территории Белокалитвинского района
16.	046-054.041	521839,55	2310177,08	в общем западно-северо-западном направлении между карьером, оставляя его на территории Белокалитвинского района, и лесным массивом, оставляя его на территории Тацинского района
17.	046-054.042	521914,52	2309709,99	в общем западном направлении, пересекая автодорогу с покрытием и карьер с водохранилищем
18.	046-054.043	521847,71	2308709,45	по прямой в юго-юго-восточном направлении
19.	046-054.044	521495,68	2308909,67	в общем юго-западном направлении по руслу реки Быстрая
20.	046-054.045	519204,58	2306804,83	в общем юго-западном направлении по пересыхающему водотоку в балке Тушканская

1	2	3	4	5
21.	046-054.046	518463,50	2305932,17	в общем южном направлении, вначале по прямой, далее по полевой дороге вдоль лесополосы, оставляя ее на территории Белокалитвинского района
22.	046-054.047	516607,74	2305920,39	в общем восточном направлении вдоль лесополосы, оставляя ее на территории Белокалитвинского района, далее по прямой
23.	046-054.048	516590,14	2308420,59	в общем юго-восточном направлении по руслу реки Быстрая
24.	046-054.049	513189,77	2311709,10	в общем восточно-юго-восточном направлении по полевой дороге вдоль лесополос, оставляя их на территории Жирновского сельского поселения
25.	38.079	511825,65	2315453,14	в общем северо-северо-восточном направлении вдоль лесополосы, оставляя ее на территории Жирновского сельского поселения, далее пересекая балку
26.	38.078	513702,74	2316186,64	в общем западно-северо-западном направлении по проселочной дороге
27.	38.077	514283,55	2314140,74	в общем северном направлении по проселочной дороге
28.	38.076	516236,40	2314145,65	в общем восточном направлении вдоль лесополосы, оставляя ее на территории Жирновского сельского поселения, далее по полевой дороге
29.	38.075	516304,50	2320142,63	по прямой в северном направлении по проселочной дороге
30.	38.074	516976,69	2320132,95	в общем восточном направлении вдоль лесополосы, оставляя ее на территории Жирновского сельского поселения
31.	38.073	516941,89	2321768,75	в общем восточном направлении вдоль лесополосы, оставляя ее на территории Ермаковского сельского поселения
32.	38.068	517945,02	2321604,92	в общем западном направлении по полевой дороге, далее по тальвегу балки Халань

1	2	3	4	5
33.	38.067	518238,36	2320125,88	в общем северном направлении по полевой дороге, оставляя лесополосы на территории Жирновского сельского поселения
34.	38.066	519959,60	2320116,04	по прямой в западном направлении вдоль лесополосы, оставляя ее на территории Жирновского сельского поселения
35.	38.065	519966,60	2319123,94	в общем северном направлении по полевой дороге, оставляя лесополосы на территории Жирновского сельского поселения, далее по прямой, далее по полевой дороге вдоль лесополосы, оставляя ее на территории Жирновского сельского поселения, далее, пересекая автодорогу с покрытием, по полевой дороге вдоль лесополосы, оставляя ее на территории Жирновского сельского поселения
36.	38.064	529141,53	2319115,34	в общем западно-юго-западном направлении вдоль лесополосы, оставляя ее на территории Тацинского сельского поселения
37.	38.063	528565,97	2316395,36	по прямой в северо-западном направлении, пересекая железную дорогу
38.	38.062	528669,73	2316264,52	в общем западно-северо-западном направлении вдоль лесополосы, оставляя ее на территории Жирновского сельского поселения
39.	38.092	528958,49	2314843,53	по прямой в северо-восточном направлении
40.	38.061	529007,93	2314897,87	в общем северо-западном направлении
41.	06.006	529309,61	2314626,92	в общем западно-юго-западном направлении вдоль автодороги с покрытием, оставляя ее на территории Жирновского сельского поселения, пересекая железную дорогу и железнодорожный мост

1	2	3	4	5
42.	06.007	529218,51	2314362,33	в общем юго-западном направлении вдоль полосы отвода железной дороги, оставляя ее на территории Быстрогорского сельского поселения
43.	06.008	527617,38	2311786,39	в общем западном направлении
44.	06.009	527526,10	2310936,40	в общем северо-северо-западном направлении по руслу реки
45.	06.010	528076,22	2310631,74	по прямой в северо-западном направлении, пересекая лесной массив
46.	06.011	528515,73	2310440,86	в общем северном направлении вдоль автодороги с покрытием, оставляя ее на территории Жирновского сельского поселения
47.	06.012	530481,22	2310514,98	по прямой в западном направлении
48.	06.013	530578,03	2309455,39	по прямой в северо-западном направлении
49.	06.014	531033,70	2308908,39	в общем северо-восточном направлении по полевой дороге вдоль лесополосы, оставляя ее на территории Жирновского сельского поселения
50.	06.015	531547,82	2309399,59	в общем восточно-юго-восточном направлении вдоль автодороги с покрытием, оставляя ее на территории Жирновского сельского поселения
51.	06.016	530779,20	2310674,69	в общем северо-северо-восточном направлении по проселочной дороге, далее по прямой
52.	06.017	531709,16	2311077,47	в общем западно-северо-западном направлении
53.	06.018	531964,24	2310400,46	в общем северо-восточном направлении по полевой дороге вдоль лесополосы, оставляя ее на территории Жирновского сельского поселения

1	2	3	4	5
54.	06.001	532524,10	2310950,24	в общем северо-западном направлении вдоль лесополосы, оставляя ее на территории Михайловского сельского поселения, далее пересекая балку Молокановская, далее вдоль лесополосы, оставляя ее на территории Михайловского сельского поселения
55.	046-054.026	536547,87	2306879,69	»;

7) приложение 5 изложить в редакции согласно приложению 3 к настоящему Областному закону;

8) приложение 6 изложить в следующей редакции:

«Приложение 6

к Областному закону «Об установлении границ и наделении соответствующим статусом муниципального образования «Тацинский район» и муниципальных образований в его составе»

**КАТАЛОГ КООРДИНАТ ОСНОВНЫХ ПОВОРОТНЫХ ТОЧЕК
ГРАНИЦЫ МУНИЦИПАЛЬНОГО ОБРАЗОВАНИЯ
«БЫСТРОГОРСКОЕ СЕЛЬСКОЕ ПОСЕЛЕНИЕ»**

№ п/п	№ точки	X (м)	Y (м)	Описание отрезка границы
1	2	3	4	5
1.	06.001	532524,10	2310950,24	в общем юго-восточном направлении по полевой дороге вдоль лесополосы, оставляя ее на территории Михайловского сельского поселения, далее по прямой
2.	06.002	531912,83	2311595,80	в общем восточно-северо-восточном направлении вдоль улучшенной грунтовой дороги, оставляя ее на территории Быстрогорского сельского поселения
3.	06.003	532024,96	2311899,75	в общем юго-восточном направлении по оврагу
4.	06.004	531751,87	2312166,31	в общем юго-восточном направлении по тальвегу балки Таловая

1	2	3	4	5
5.	06.005	529643,32	2314995,15	в общем юго-западном направлении, пересекая автодорогу с покрытием и лесополосу, далее вдоль автодороги с покрытием, оставляя ее на территории Тащинского сельского поселения
6.	06.006	529309,61	2314626,92	в общем западно-юго-западном направлении вдоль автодороги с покрытием, оставляя ее на территории Жирновского сельского поселения, пересекая железную дорогу и железнодорожный мост
7.	06.007	529218,51	2314362,33	в общем юго-западном направлении вдоль полосы отвода железной дороги, оставляя ее на территории Быстрогорского сельского поселения
8.	06.008	527617,38	2311786,39	в общем западном направлении
9.	06.009	527526,10	2310936,40	в общем северо-северо-западном направлении по руслу реки
10.	06.010	528076,22	2310631,74	по прямой в северо-западном направлении, пересекая лесной массив
11.	06.011	528515,73	2310440,86	в общем северном направлении вдоль автодороги с покрытием, оставляя ее на территории Жирновского сельского поселения
12.	06.012	530481,22	2310514,98	по прямой в западном направлении
13.	06.013	530578,03	2309455,39	по прямой в северо-западном направлении
14.	06.014	531033,70	2308908,39	в общем северо-восточном направлении по полевой дороге вдоль лесополосы, оставляя ее на территории Жирновского сельского поселения
15.	06.015	531547,82	2309399,59	в общем восточно-юго-восточном направлении вдоль автодороги с покрытием, оставляя ее на территории Жирновского сельского поселения

1	2	3	4	5
16.	06.016	530779,20	2310674,69	в общем северо-северо-восточном направлении по проселочной дороге, далее по прямой
17.	06.017	531709,16	2311077,47	в общем западно-северо-западном направлении
18.	06.018	531964,24	2310400,46	в общем северо-восточном направлении по полевой дороге вдоль лесополосы, оставляя ее на территории Жирновского сельского поселения
19.	06.001	532524,10	2310950,24	»;

9) приложение 7 изложить в редакции согласно приложению 4 к настоящему Областному закону;

10) приложение 8 изложить в следующей редакции:

«Приложение 8

к Областному закону «Об установлении границ и наделении соответствующим статусом муниципального образования «Тацинский район» и муниципальных образований в его составе»

**КАТАЛОГ КООРДИНАТ ОСНОВНЫХ ПОВОРОТНЫХ ТОЧЕК
ГРАНИЦЫ МУНИЦИПАЛЬНОГО ОБРАЗОВАНИЯ
«ВЕРХНЕОБЛИВСКОЕ СЕЛЬСКОЕ ПОСЕЛЕНИЕ»**

№ п/п	№ точки	X (м)	Y (м)	Описание отрезка границы
1	2	3	4	5
1.	046	568355,15	2323716,56	в общем юго-восточном направлении по полевой дороге вдоль лесополосы, оставляя ее на территории Милютинского района, далее вдоль лесополосы, оставляя ее на территории Тацинского района
2.	046-047.001	565085,71	2327037,41	в общем северо-восточном направлении вдоль лесополосы, оставляя ее на территории Милютинского района, далее по полевой дороге вдоль лесополосы, оставляя ее на территории Тацинского района, далее – на территории Милютинского района

1	2	3	4	5
3.	046-047.002	569300,47	2331293,01	в общем юго-восточном направлении по полевой дороге вдоль лесополосы, оставляя ее на территории Тацинского района, далее – на территории Милютинского района, далее по прямой, пересекая лесной массив и реку Гнилая, далее вдоль лесополосы, оставляя ее на территории Милютинского района, пересекая автодорогу с покрытием
4.	046-047.003	563797,14	2336833,11	в общем юго-восточном направлении по полевой дороге вдоль лесополос, оставляя их на территории Тацинского района
5.	046-047.004	559920,54	2340723,51	в общем северо-восточном направлении по полевой дороге вдоль лесополосы, оставляя ее на территории Тацинского района
6.	046-047.005	560634,88	2341431,28	в общем юго-восточном направлении по полевой дороге вдоль лесополосы, оставляя ее на территории Милютинского района
7.	047	559219,39	2342851,10	в общем юго-восточном направлении по грунтовой дороге вдоль лесополосы, оставляя ее на территории Морозовского района
8.	047-055.001	558113,35	2343983,51	в общем южном направлении по грунтовой дороге, далее между лесополосами, оставляя одну на территории Тацинского района, другую – на территории Морозовского района, далее вдоль лесополосы, оставляя ее на территории Морозовского района
9.	047-055.002	550694,19	2344034,14	в общем западном направлении
10.	047-055.003	550644,08	2343547,76	в общем западно-северо-западном направлении по руслу реки Быстрая
11.	047-055.004	550974,21	2342762,44	в общем юго-юго-западном направлении, пересекая два пересыхающих водотока

1	2	3	4	5
12.	047-055.005	550031,89	2342169,45	в общем южном направлении, далее вдоль лесополосы, оставляя ее на территории Морозовского района
13.	047-055.006	548087,17	2342015,01	в общем южном направлении, далее вдоль лесополосы, оставляя ее на территории Тацинского района
14.	047-055.007	544018,19	2342037,79	в общем западном направлении по полевой дороге вдоль лесополосы, оставляя ее на территории Тацинского района
15.	047-055.008	544013,55	2340762,94	в общем юго-юго-западном направлении по тальвегу балки Соленая
16.	047-055.009	542023,24	2339961,52	в общем западном направлении по полевой дороге вдоль лесополосы, оставляя ее на территории Тацинского района
17.	047-055.010	542014,61	2338539,27	по прямой в западном направлении по полевой дороге вдоль лесополосы, оставляя их на территории Верхнеобливского сельского поселения, пересекая балку Ковылкина
18.	38.010	541990,36	2330758,05	в общем северном направлении по полевой дороге вдоль лесополосы, оставляя ее на территории Верхнеобливского сельского поселения
19.	38.009	546256,93	2330745,10	по прямой в западном направлении вдоль лесополосы, оставляя ее на территории Скосырского сельского поселения
20.	38.008	546275,39	2329761,56	в общем северном направлении вдоль лесополосы, оставляя ее на территории Скосырского сельского поселения
21.	38.007	547981,30	2329753,25	по прямой в западном направлении по полевой дороге между двумя лесополосами, далее вдоль лесополосы, оставляя ее на территории Скосырского сельского поселения

1	2	3	4	5
22.	38.006	547973,45	2328021,33	в общем северном направлении по склону балки Харцисская, далее по полевой дороге вдоль лесополосы, оставляя ее на территории Скосырского сельского поселения, далее между двумя лесополосами, далее по полевой дороге, пересекая автодорогу с покрытием, далее вдоль лесополосы, оставляя ее на территории Скосырского сельского поселения
23.	38.005	554045,10	2328011,15	в общем северо-восточном направлении по руслу реки Быстрая
24.	38.004	554704,05	2328569,37	по прямой в северо-западном направлении
25.	38.003	556613,97	2326610,23	в общем северо-западном направлении по тальвегу балки Вязовая
26.	38.002	559891,97	2323707,96	в общем северо-западном направлении вдоль лесополосы, оставляя ее на территории Скосырского сельского поселения, далее вдоль лесополосы, оставляя ее на территории Верхнеобливского сельского поселения
27.	38.001	562680,00	2320899,59	в общем юго-западном направлении по полевой дороге вдоль лесополосы, оставляя ее на территории Верхнеобливского сельского поселения, далее по прямой
28.	046-054.002	562014,65	2320189,65	в общем северо-западном направлении, вначале по прямой, далее вдоль лесополосы, оставляя ее на территории Тацинского района
29.	046-054.001	563407,25	2318792,41	в общем северо-восточном направлении по полевой дороге вдоль лесополосы, оставляя ее на территории Белокалитвинского района, далее пересекая балку Стегловая, далее по полевой дороге вдоль лесополосы, оставляя ее на территории Тацинского района, далее по прямой

1	2	3	4	5
30.	046	568355,15	2323716,56	»;

11) приложение 9 изложить в редакции согласно приложению 5 к настоящему Областному закону;

12) приложение 10 изложить в следующей редакции:

«Приложение 10

к Областному закону «Об установлении границ и наделении соответствующим статусом муниципального образования «Тацинский район» и муниципальных образований в его составе»

**КАТАЛОГ КООРДИНАТ ОСНОВНЫХ ПОВОРОТНЫХ ТОЧЕК
ГРАНИЦЫ МУНИЦИПАЛЬНОГО ОБРАЗОВАНИЯ
«ЕРМАКОВСКОЕ СЕЛЬСКОЕ ПОСЕЛЕНИЕ»**

№ п/п	№ точки	X (м)	Y (м)	Описание отрезка границы
1	2	3	4	5
1.	38.068	517945,02	2321604,92	в общем восточном направлении
2.	38.069	518041,05	2323504,26	в общем восточном направлении по тальвегу балки Халань
3.	38.070	518130,88	2326100,21	в общем восточно-юго-восточном направлении
4.	38.071	517937,83	2327111,96	в общем южном направлении по полевой дороге вдоль лесополосы, оставляя на территории Ермаковского сельского поселения, пересекая балку Песчаная, далее по прямой, далее вдоль лесополосы, оставляя ее на территории Ермаковского сельского поселения
5.	38.080	512985,42	2327132,02	в общем восточном направлении вдоль лесополос, оставляя их на территории Ермаковского сельского поселения, далее по проселочной дороге

1	2	3	4	5
6.	38.081	513008,71	2332149,26	по прямой в южном направлении вдоль лесополосы, оставляя ее на территории Ермаковского сельского поселения, далее по прямой, далее вдоль лесополосы, оставляя ее на территории Ермаковского сельского поселения
7.	38.086	501984,99	2332173,75	по прямой в восточном направлении по полевой дороге
8.	38.087	501996,67	2332677,88	в общем южном направлении по полевой дороге, оставляя лесополосу на территории Ермаковского сельского поселения
9.	055-054.019	497994,89	2332677,04	по прямой в южном направлении, далее по полевой и по грунтовой дорогам вдоль лесополосы, оставляя ее на территории Тацинского района, далее вдоль этой же лесополосы, оставляя ее на территории Тацинского района, далее по прямой
10.	055-054.018	492177,57	2332683,05	в общем западном направлении по полевой дороге вдоль лесополосы, оставляя ее на территории Константиновского района, далее по прямой
11.	055-054.017	492197,18	2331680,93	по прямой в северном направлении, далее вдоль лесополосы, оставляя ее на территории Константиновского района
12.	055-054.016	492558,10	2331686,34	в общем западном направлении по полевой дороге вдоль лесополосы, оставляя ее на территории Константиновского района, далее по обводненной балке Малая Водяная
13.	055-054.015	492800,50	2330258,38	в общем южном направлении по пересыхающему водотоку в балке Дальняя Россошь
14.	055-054.014	491325,95	2329933,27	в общем западно-северо-западном направлении по тальвегу балки Банбешкина

1	2	3	4	5
15.	055-054.013	491984,38	2328597,57	в общем западном направлении вдоль лесополосы, оставляя ее на территории Константиновского района
16.	055-054.012	491968,82	2326201,20	по прямой в западном направлении
17.	055-054.011	492006,59	2325179,26	в общем северном направлении по полевой дороге вдоль лесополосы, оставляя ее на территории Константиновского района, далее пересекая балку, далее по полевой дороге вдоль лесополосы, оставляя ее на территории Константиновского района, пересекая автодорогу с покрытием и балку
18.	055-054.010	497026,34	2325171,90	в общем западном направлении вдоль лесополосы, оставляя ее на территории Константиновского района
19.	055-054.009	497009,20	2324144,78	в общем юго-юго-западном направлении по пересыхающему водотоку в балке Ближняя Россошь
20.	055-054.008	496175,65	2323972,42	в общем западно-северо-западном направлении по балке Королькова
21.	055-054.007	497932,42	2321010,24	в общем западно-юго-западном направлении, пересекая балку Королькова, далее по полевой дороге вдоль лесополосы, оставляя ее на территории Константиновского района
22.	055-054.006	495725,77	2315097,56	в общем северо-северо-западном направлении, вначале по прямой, далее по полевой дороге вдоль лесополосы, оставляя ее на территории Константиновского района, далее пересекая балку Калиновская
23.	055-054.005	497352,09	2314397,05	в общем восточно-северо-восточном направлении вдоль лесополосы, оставляя ее на территории Константиновского района

1	2	3	4	5
24.	055-054.004	498368,21	2316954,32	в общем северо-северо-западном направлении по грунтовой дороге вдоль лесополосы, оставляя ее на территории Константиновского района
25.	055-054.003	500501,44	2316102,25	в общем восточно-северо-восточном направлении по полевой дороге вдоль лесополосы, оставляя ее на территории Константиновского района
26.	055-054.002	500979,32	2317295,01	в общем северо-северо-западном направлении по полевой дороге вдоль лесополосы, оставляя ее на территории Константиновского района, далее по прямой
27.	055-054.001	504848,49	2315716,35	в общем западно-юго-западном направлении по полевой дороге, оставляя лесополосу на территории Тацинского района
28.	054	503889,91	2313251,19	в общем северо-северо-западном направлении вдоль лесополосы, оставляя ее на территории Белокалитвинского района
29.	046-054.053	506734,30	2312099,81	в общем северо-западном направлении по тальвегу балки Западная между лесополос, оставляя одну на территории Тацинского района, другую – на территории Белокалитвинского района
30.	046-054.052	507325,53	2311437,81	в общем северо-западном направлении по склону балки Западная, оставляя ее на территории Белокалитвинского района
31.	046-054.051	510591,21	2308994,53	в общем северо-северо-западном направлении по тальвегу балки Западная
32.	046-054.050	512277,00	2307951,54	в общем восточно-северо-восточном направлении по руслу реки Быстрая

1	2	3	4	5
33.	046-054.049	513189,77	2311709,10	в общем восточно-юго-восточном направлении по полевой дороге вдоль лесополос, оставляя их на территории Жирновского сельского поселения
34.	38.079	511825,65	2315453,14	в общем северо-северо-восточном направлении вдоль лесополосы, оставляя ее на территории Жирновского сельского поселения, далее пересекая балку
35.	38.078	513702,74	2316186,64	в общем западно-северо-западном направлении по проселочной дороге
36.	38.077	514283,55	2314140,74	в общем северном направлении по проселочной дороге
37.	38.076	516236,40	2314145,65	в общем восточном направлении вдоль лесополосы, оставляя ее на территории Жирновского сельского поселения, далее по полевой дороге
38.	38.075	516304,50	2320142,63	по прямой в северном направлении по проселочной дороге
39.	38.074	516976,69	2320132,95	в общем восточном направлении вдоль лесополосы, оставляя ее на территории Ермаковского сельского поселения
40.	38.073	516941,89	2321768,75	в общем северо-северо-западном направлении вдоль лесополосы, оставляя ее на территории Жирновского сельского поселения
41.	38.068	517945,02	2321604,92	»;

13) приложение 11 изложить в редакции согласно приложению 6 к настоящему Областному закону;

14) приложение 12 изложить в следующей редакции:

«Приложение 12

к Областному закону «Об установлении границ и наделении соответствующим статусом муниципального образования «Тацинский район» и муниципальных образований в его составе»

**КАТАЛОГ КООРДИНАТ ОСНОВНЫХ ПОВОРОТНЫХ ТОЧЕК
ГРАНИЦЫ МУНИЦИПАЛЬНОГО ОБРАЗОВАНИЯ
«ЗАЗЕРСКОЕ СЕЛЬСКОЕ ПОСЕЛЕНИЕ»**

№ п/п	№ точки	X (м)	Y (м)	Описание отрезка границы
1	2	3	4	5
1.	047-055.026	519078,67	2352108,96	в общем южном направлении вдоль лесополосы, оставляя ее на территории Тацинского района, далее по прямой
2.	047-055.027	515042,90	2352134,10	по прямой в южном направлении по полевой дороге, оставляя лесополосу на территории Тацинского района
3.	047-055.028	513056,65	2352120,25	по прямой в западном направлении вдоль лесополосы, оставляя ее на территории Морозовского района
4.	047-055.029	513046,97	2350144,49	по прямой в южном направлении, далее по полевой дороге вдоль лесополосы, оставляя ее на территории Тацинского района, далее по прямой
5.	055	506270,48	2350144,63	в общем западном направлении вдоль лесополосы, оставляя ее на территории Константиновского района
6.	055-054.027	506292,37	2344545,20	в общем южном направлении по полевой дороге вдоль лесополосы, оставляя ее на территории Тацинского района, далее по прямой
7.	055-054.026	503740,33	2344543,91	в общем западном направлении, вначале по прямой, далее вдоль лесополосы, оставляя ее на территории Тацинского района

1	2	3	4	5
8.	055-054.025	503747,75	2342158,73	по прямой в южном направлении по грунтовой дороге, оставляя лесополосу на территории Константиновского района, далее вдоль лесополосы, оставляя ее на территории Тацинского района
9.	055-054.024	499943,50	2342160,03	в общем западном направлении по пересыхающему водотоку в балке Осиновая
10.	055-054.023	500226,85	2339465,12	в общем юго-юго-западном направлении по руслу реки Кагальник
11.	055-054.022	498976,15	2338958,14	в общем западном направлении по пересыхающему водотоку, далее по тальвегу балки Соломатина
12.	055-054.021	498602,72	2336679,30	в общем южном направлении
13.	055-054.020	498015,74	2336681,29	по прямой в западном направлении по грунтовой дороге, оставляя лесополосу на территории Тацинского района
14.	055-054.019	497994,89	2332677,04	в общем северном направлении по полевой дороге, оставляя лесополосу на территории Ермаковского сельского поселения
15.	38.087	501996,67	2332677,88	по прямой в западном направлении по полевой дороге
16.	38.086	501984,99	2332173,75	по прямой в северном направлении вдоль лесополосы, оставляя ее на территории Ермаковского сельского поселения, далее по прямой, далее вдоль лесополосы, оставляя ее на территории Ермаковского сельского поселения

1	2	3	4	5
17.	38.081	513008,71	2332149,26	в общем восточном направлении вдоль лесополосы, оставляя ее на территории Зазерского сельского поселения, пересекая автодорогу с покрытием, далее по проселочной дороге далее по полевой дороге вдоль лесополосы, оставляя ее на территории Суховского сельского поселения
18.	38.082	513000,64	2338591,72	в общем северном направлении, пересекая балки Лубяная и Лубянка
19.	38.083	517486,01	2338615,43	по прямой в западном направлении
20.	38.084	517502,44	2338089,66	по прямой в северном направлении
21.	38.085	518941,86	2338085,95	в общем восточном направлении, пересекая балку Грядовая, далее оставляя лесополосу на территории Зазерского сельского поселения, далее оставляя лесополосу на территории Суховского сельского поселения
22.	047-055.026	519078,67	2352108,96	»;

15) приложение 13 изложить в редакции согласно приложению 7 к настоящему Областному закону;

16) приложение 14 изложить в следующей редакции:

«Приложение 14

к Областному закону «Об установлении границ и наделении соответствующим статусом муниципального образования «Тацинский район» и муниципальных образований в его составе»

**КАТАЛОГ КООРДИНАТ ОСНОВНЫХ ПОВОРОТНЫХ ТОЧЕК
ГРАНИЦЫ МУНИЦИПАЛЬНОГО ОБРАЗОВАНИЯ
«КОВЫЛКИНСКОЕ СЕЛЬСКОЕ ПОСЕЛЕНИЕ»**

№ п/п	№ точки	X (м)	Y (м)	Описание отрезка границы
1	2	3	4	5

1	2	3	4	5
1.	047-055.010	542014,61	2338539,27	по прямой в западном направлении по полевой дороге вдоль лесополос, оставляя их на территории Верхнеобливского сельского поселения, пересекая балку Ковылкина
2.	38.010	541990,36	2330758,05	в общем западном направлении, далее по полевой дороге вдоль лесополосы, оставляя ее на территории Ковылкинского сельского поселения
3.	38.011	541958,30	2328098,21	в общем юго-юго-западном направлении по полевой дороге, далее по тальвегу балки Харцисская, далее по прямой в западном направлении, далее по прямой в южном направлении, далее по прямой в западном направлении
4.	38.012	539983,15	2327233,07	в общем юго-юго-западном направлении по полевой дороге вдоль лесополосы, оставляя ее на территории Михайловского сельского поселения
5.	38.043	537352,17	2326660,31	в общем западном направлении
6.	38.044	537333,15	2326320,62	в общем южном направлении, пересекая лесополосу
7.	38.045	537025,79	2326325,20	в общем южном направлении по полевой дороге вдоль лесополосы, оставляя ее на территории Ковылкинского сельского поселения, далее по полевой дороге вдоль лесополосы, оставляя ее на территории Михайловского сельского поселения
8.	38.046	536010,35	2326411,96	по прямой в восточном направлении, далее вдоль лесополосы, оставляя ее на территории Ковылкинского сельского поселения

1	2	3	4	5
9.	38.051	536023,85	2327059,83	в общем южном направлении по полевой дороге, оставляя лесополосу на территории Ковылкинского сельского поселения, далее, пересекая автодорогу с покрытием, по полевой дороге вдоль лесополосы, оставляя ее на территории Тацинского сельского поселения
10.	38.052	532001,78	2327077,61	в общем восточном направлении по полевой дороге вдоль лесополосы, оставляя ее на территории Ковылкинского сельского поселения
11.	38.053	531989,13	2330079,66	в общем южном направлении по полевой дороге, оставляя лесополосу на территории Тацинского сельского поселения, далее вдоль полосы отвода железной дороги, оставляя ее на территории Ковылкинского сельского поселения
12.	38.054	530879,53	2330078,41	в общем восточно-юго-восточном направлении, пересекая железную дорогу
13.	38.055	530541,07	2330967,42	в общем южном направлении, далее по проселочной дороге, оставляя лесополосу на территории Тацинского сельского поселения
14.	38.056	527709,32	2330980,72	в общем восточном направлении по полевой дороге вдоль лесополосы, оставляя ее на территории Ковылкинского сельского поселения, далее полевой дороге
15.	38.057	527690,00	2334072,06	в общем юго-западном направлении по тальвегу балки Сухая
16.	38.058	526988,03	2333393,48	в общем юго-восточном направлении по тальвегу балки Хрулева и далее по полевой дороге вдоль лесополосы, оставляя ее на территории Ковылкинского сельского поселения

1	2	3	4	5
17.	38.059	526185,71	2334486,00	в общем восточно-юго-восточном направлении по полевой дороге, далее вдоль лесополосы, оставляя ее на территории Ковылкинского сельского поселения
18.	38.060	524927,40	2338331,97	в общем северо-восточном направлении по проселочной дороге, оставляя лесополосы на территории Ковылкинского сельского поселения
19.	047-055.020	532188,80	2345842,91	в общем западно-северо-западном направлении по полевой дороге вдоль лесополосы, оставляя ее на территории Тацинского района
20.	047-055.019	533839,73	2342381,71	по прямой в западно-северо-западном направлении, пересекая пересыхающий водоток, далее по полевой дороге вдоль лесополосы, оставляя ее на территории Тацинского района, далее по прямой, пересекая железную дорогу и лесополосу
21.	047-055.018	535716,69	2338262,38	по прямой в юго-западном направлении вдоль железной дороги, оставляя ее на территории Тацинского района
22.	047-055.017	535629,29	2338165,59	в общем западно-северо-западном направлении вдоль лесополосы, оставляя ее на территории Тацинского района, далее по тальвегу балки
23.	047-055.016	536812,70	2335879,58	в общем северном направлении, пересекая автодорогу с усовершенствованным покрытием, далее по тальвегу балки Ковылкина
24.	047-055.015	538009,29	2336050,50	в общем западно-северо-западном направлении по тальвегу балки Ковылкина
25.	047-055.014	538169,13	2335814,28	в общем северном направлении по тальвегу балки Ковылкина

1	2	3	4	5
26.	047-055.013	538979,81	2335774,82	в общем восточном направлении вдоль лесополосы, оставляя ее на территории Тацинского района
27.	047-055.012	538980,57	2337392,60	в общем восточном направлении вдоль лесополосы, оставляя ее на территории Тацинского района
28.	047-055.011	538989,91	2338545,75	в общем северном направлении по полевой дороге вдоль лесополосы, оставляя ее на территории Тацинского района
29.	047-055.010	542014,61	2338539,27	»;

17) приложение 15 изложить в редакции согласно приложению 8 к настоящему Областному закону;

18) приложение 16 изложить в следующей редакции:

«Приложение 16

к Областному закону «Об установлении границ и наделении соответствующим статусом муниципального образования «Тацинский район» и муниципальных образований в его составе»

**КАТАЛОГ КООРДИНАТ ОСНОВНЫХ ПОВОРОТНЫХ ТОЧЕК
ГРАНИЦЫ МУНИЦИПАЛЬНОГО ОБРАЗОВАНИЯ
«МИХАЙЛОВСКОЕ СЕЛЬСКОЕ ПОСЕЛЕНИЕ»**

№ п/п	№ точки	X (м)	Y (м)	Описание отрезка границы
1	2	3	4	5
1.	046-054.011	552026,75	2310303,81	в общем западно-юго-западном направлении по полевой дороге вдоль лесополосы, оставляя ее на территории Белокалитвинского района, далее по прямой в южном направлении, далее по прямой в западном направлении вдоль лесополосы, оставляя ее на территории Белокалитвинского района

1	2	3	4	5
2.	046-054.011(a)	551594,13	2308036,54	в общем южном направлении по полевой дороге вдоль лесополосы, оставляя ее на территории Белокалитвинского района, далее по прямой
3.	046-054.012	549928,97	2308022,74	по прямой в западном направлении вдоль лесополосы, оставляя ее на территории Белокалитвинского района
4.	046-054.013	549921,05	2307010,60	по прямой в юго-юго-западном направлении
5.	046-054.014	549378,21	2306825,19	в общем юго-восточном направлении
6.	046-054.015	549128,59	2307004,60	в общем южном направлении, вначале по прямой, пересекая лесной массив, далее вдоль лесополос, оставляя их на территории Белокалитвинского района
7.	046-054.016	545382,77	2307061,65	в общем западном направлении по полевой дороге
8.	046-054.016(a)	545416,96	2305664,81	в общем юго-юго-восточном направлении по полевой дороге, далее по полевой дороге вдоль лесополосы, оставляя ее на территории Белокалитвинского района
9.	046-054.017	543502,17	2306199,49	по прямой в восточно-юго-восточном направлении
10.	046-054.018	543348,94	2307007,05	в общем юго-восточном направлении по полевой дороге вдоль лесного массива, оставляя его на территории Белокалитвинского района
11.	046-054.019	542618,16	2307590,14	в общем южном направлении, пересекая лесной массив
12.	046-054.020	542160,76	2307535,32	в общем западном направлении по полевой дороге вдоль лесного массива, далее вдоль лесополосы, оставляя их на территории Белокалитвинского района

1	2	3	4	5
13.	046-054.021	542123,85	2305869,81	в общем южном направлении по полевой дороге вдоль лесополосы, оставляя ее на территории Белокалитвинского района
14.	046-054.022	539715,88	2305878,36	в общем юго-восточном направлении по полевой дороге, оставляя садовые участки на территории Белокалитвинского района, далее вдоль автодороги с покрытием, оставляя ее на территории Белокалитвинского района
15.	046-054.023	538191,09	2307165,86	по прямой в южном направлении, пересекая автодорогу с покрытием и железную дорогу, далее пересекая автодорогу с усовершенствованным покрытием
16.	046-054.024	537760,02	2307164,66	в общем западном направлении вдоль автодороги с усовершенствованным покрытием, оставляя ее на территории Белокалитвинского района, пересекая улучшенную грунтовую дорогу
17.	046-054.025	537648,85	2305892,59	в общем юго-восточном направлении по полевой дороге, оставляя очистные сооружения на территории Тацинского района
18.	046-054.026	536547,87	2306879,69	в общем юго-восточном направлении вдоль лесополосы, оставляя ее на территории Михайловского сельского поселения, далее пересекая балку Молокановская, далее вдоль лесополосы, оставляя ее на территории Михайловского сельского поселения
19.	06.001	532524,10	2310950,24	в общем юго-восточном направлении по полевой дороге вдоль лесополосы, оставляя ее на территории Михайловского сельского поселения, далее по прямой
20.	06.002	531912,83	2311595,80	в общем восточно-северо-восточном направлении вдоль улучшенной грунтовой дороги, оставляя ее на территории Быстрогорского сельского поселения

1	2	3	4	5
21.	06.003	532024,96	2311899,75	в общем юго-восточном направлении по оврагу
22.	06.004	531751,87	2312166,31	в общем юго-восточном направлении по тальвегу балки Таловая
23.	06.005	529643,32	2314995,15	в общем северо-восточном направлении, вначале по прямой, далее вдоль лесополосы, оставляя ее на территории Михайловского сельского поселения
24.	38.050	531909,43	2317222,91	в общем юго-восточном направлении вдоль лесополосы, оставляя ее на территории Михайловского сельского поселения
25.	38.049	531218,39	2317943,70	в общем северо-восточном направлении по проселочной дороге вдоль лесополосы, оставляя ее на территории Михайловского сельского поселения, пересекая автодорогу с покрытием, далее по проселочной дороге вдоль лесополосы, оставляя ее на территории Михайловского сельского поселения, далее пересекая автодорогу с усовершенствованным покрытием
26.	05.005	533649,84	2320264,06	в общем северо-западном направлении вдоль автодороги с усовершенствованным покрытием, оставляя ее на территории Михайловского сельского поселения
27.	05.006	534889,25	2318783,62	в общем северо-восточном направлении вдоль автодороги с покрытием, оставляя ее на территории Михайловского сельского поселения, далее по прямой, пересекая автодорогу с покрытием
28.	05.001	535343,26	2319182,67	в общем восточно-юго-восточном направлении
29.	05.002	534981,42	2320526,33	в общем юго-восточном направлении

1	2	3	4	5
30.	05.003	534433,86	2321130,46	в общем северо-восточном направлении вдоль автодороги с покрытием, оставляя ее на территории Михайловского сельского поселения, далее по прямой
31.	38.048	535506,70	2322090,29	в общем юго-восточном направлении, вначале по прямой, далее по полевой дороге вдоль лесополосы, оставляя ее на территории Тацинского сельского поселения
32.	38.047	534789,82	2322849,07	в общем восточно-северо-восточном направлении по полевой дороге вдоль лесополосы, оставляя ее на территории Тацинского сельского поселения, далее, пересекая железную дорогу, вдоль лесополосы, оставляя ее на территории Тацинского сельского поселения, далее, пересекая автодорогу с покрытием, по полевой дороге вдоль лесополосы, оставляя ее на территории Михайловского сельского поселения
33.	38.046	536010,35	2326411,96	в общем северном направлении по полевой дороге вдоль лесополосы, оставляя ее на территории Михайловского сельского поселения, далее по полевой дороге вдоль лесополосы, оставляя ее на территории Ковылкинского сельского поселения
34.	38.045	537025,79	2326325,20	в общем северном направлении, пересекая лесополосу
35.	38.044	537333,15	2326320,62	в общем восточном направлении
36.	38.043	537352,17	2326660,31	в общем северо-северо-восточном направлении по полевой дороге вдоль лесополосы, оставляя ее на территории Михайловского сельского поселения

1	2	3	4	5
37.	38.012	539983,15	2327233,07	по прямой в западном направлении по полевой дороге вдоль лесополосы, оставляя ее на территории Скосырского сельского поселения, далее пересекая автодорогу с покрытием
38.	38.013	539973,20	2325048,04	в общем юго-западном направлении между автодорогой с покрытием, оставляя ее на территории Михайловского сельского поселения, и лесополосой, оставляя ее на территории Скосырского сельского поселения, далее вдоль лесополосы, оставляя ее на территории Скосырского сельского поселения
39.	38.014	539043,33	2324265,16	по прямой в северо-западном направлении по полевой дороге вдоль лесополосы, оставляя ее на территории Михайловского сельского поселения, далее между двумя лесополосами
40.	38.015	540439,42	2322843,56	по прямой в юго-западном направлении по полевой дороге вдоль лесополосы, оставляя ее на территории Скосырского сельского поселения
41.	38.016	539013,18	2321435,13	в общем северо-западном направлении по полевой дороге, оставляя лесополосу на территории Михайловское сельского поселения
42.	38.017	541500,49	2318930,12	в общем северо-западном направлении по тальвегу балки Кривошеевская
43.	38.018	543755,68	2315953,56	в общем северо-западном направлении по балке Кривошеевская
44.	38.088	544499,62	2315561,38	в общем западно-северо-западном направлении, пересекая автодорогу с покрытием
45.	38.019	544489,80	2315356,00	в общем северо-западном направлении по старице реки Быстрая

1	2	3	4	5
46.	38.020	545230,70	2314533,92	в общем северном направлении по руслу реки Быстрая
47.	38.021	546674,25	2314769,48	в общем восточно-юго-восточном направлении по старице реки Быстрая
48.	38.022	545934,82	2316774,76	по прямой в западно-северо-западном направлении
49.	38.023	545973,69	2316695,84	по прямой в юго-юго-западном направлении
50.	38.024	545912,66	2316676,29	по прямой в западном направлении вдоль границы кладбища, оставляя его на территории Скосырского сельского поселения
51.	38.025	545909,48	2316589,35	в общем северном направлении вдоль границы кладбища, оставляя его на территории Скосырского сельского поселения
52.	38.089	545970,19	2316611,76	в общем западно-северо-западном направлении
53.	38.026	546138,37	2316263,06	по прямой в северо-западном направлении
54.	38.027	546191,98	2316230,86	в общем северо-восточном направлении по полевой дороге
55.	38.028	546242,05	2316302,80	по прямой в северо-западном направлении по полевой дороге
56.	38.029	546444,15	2316160,50	в общем северо-восточном направлении
57.	38.030	546676,71	2316314,60	в общем восточно-юго-восточном направлении
58.	38.031	546643,50	2316418,16	в общем восточно-северо-восточном направлении по полевой дороге
59.	38.032	546709,35	2316553,87	в общем юго-восточном направлении по проселочной дороге
60.	38.033	546631,96	2316817,45	в общем северо-восточном направлении по проселочной дороге
61.	38.034	547183,64	2317447,55	в общем северо-западном направлении по пересохшему участку реки Быстрая, далее по руслу реки Быстрая

1	2	3	4	5
62.	38.035	547388,78	2317146,82	в общем западно-северо-западном направлении по руслу реки Быстрая
63.	38.036	547692,28	2315887,31	в общем северо-восточном направлении по старице реки Быстрая
64.	38.037	548424,56	2316369,04	по прямой в северо-западном направлении, пересекая лесной массив, далее по прямой в северо-северо-восточном направлении, далее по прямой в западном направлении
65.	38.038	549146,41	2315882,16	в общем западном направлении вдоль лесополосы, оставляя ее на территории Михайловского сельского поселения, далее по прямой
66.	38.039	549012,56	2315155,31	в общем юго-западном направлении по краю леса, оставляя его на территории Михайловского сельского поселения, далее по прямой
67.	38.040	548288,82	2314483,50	в общем западно-северо-западном направлении, оставляя лесные массивы на территории Михайловского сельского поселения
68.	38.090	549505,64	2312158,62	в общем северо-западном направлении по полевой дороге
69.	38.091	550194,16	2311686,49	по прямой в северо-западном направлении вдоль лесополосы, оставляя ее на территории Скосырского сельского поселения
70.	38.041	550805,66	2311085,83	в общем северо-восточном направлении по полевой дороге, оставляя лесополосу на территории Михайловского сельского поселения
71.	38.042	551199,11	2311522,96	в общем западно-северо-западном направлении по полевой дороге
72.	046-054.011	552026,75	2310303,81	»;

19) приложение 17 изложить в редакции согласно приложению 9 к настоящему Областному закону;

20) приложение 18 изложить в следующей редакции:

«Приложение 18

к Областному закону «Об установлении границ и наделении соответствующим статусом муниципального образования «Тацинский район» и муниципальных образований в его составе»

**КАТАЛОГ КООРДИНАТ ОСНОВНЫХ ПОВОРОТНЫХ ТОЧЕК
ГРАНИЦЫ МУНИЦИПАЛЬНОГО ОБРАЗОВАНИЯ
«СКОСЫРСКОЕ СЕЛЬСКОЕ ПОСЕЛЕНИЕ»**

№ п/п	№ точки	X (м)	Y (м)	Описание отрезка границы
1	2	3	4	5
1.	38.001	562680,00	2320899,59	в общем юго-восточном направлении вдоль лесополосы, оставляя ее на территории Верхнеобливского сельского поселения, далее вдоль лесополосы, оставляя ее на территории Скосырского сельского поселения
2.	38.002	559891,97	2323707,96	в общем юго-восточном направлении по тальвегу балки Вязовая
3.	38.003	556613,97	2326610,23	по прямой в юго-восточном направлении
4.	38.004	554704,05	2328569,37	в общем юго-западном направлении по руслу реки Быстрая
5.	38.005	554045,10	2328011,15	в общем южном направлении вдоль лесополосы, оставляя ее на территории Скосырского сельского поселения, далее по полевой дороге, пересекая автодорогу с покрытием, далее между двумя лесополосами, далее по полевой дороге вдоль лесополосы, оставляя ее на территории Скосырского сельского поселения, далее по склону балки Харцисская
6.	38.006	547973,45	2328021,33	по прямой в восточном направлении по полевой дороге вдоль лесополосы, оставляя ее на тер-

1	2	3	4	5
				ритории Скосырского сельского поселения, далее между двумя лесополосами
7.	38.007	547981,30	2329753,25	в общем южном направлении вдоль лесополосы, оставляя ее на территории Скосырского сельского поселения
8.	38.008	546275,39	2329761,56	по прямой в восточном направлении вдоль лесополосы, оставляя ее на территории Скосырского сельского поселения
9.	38.009	546256,93	2330745,10	в общем южном направлении по полевой дороге вдоль лесополосы, оставляя ее на территории Верхнеобливского сельского поселения
10.	38.010	541990,36	2330758,05	в общем западном направлении, далее по полевой дороге вдоль лесополосы, оставляя ее на территории Ковылкинского сельского поселения
11.	38.011	541958,30	2328098,21	в общем юго-юго-западном направлении по полевой дороге, далее по тальвегу балки Харцисская, далее по прямой в западном направлении, далее по прямой в южном направлении, далее по прямой в западном направлении
12.	38.012	539983,15	2327233,07	по прямой в западном направлении по полевой дороге вдоль лесополосы, оставляя ее на территории Скосырского сельского поселения, далее пересекая автодорогу с покрытием
13.	38.013	539973,20	2325048,04	в общем юго-западном направлении между автодорогой с покрытием, оставляя ее на территории Михайловского сельского поселения, и лесополосой, оставляя ее на территории Скосырского сельского поселения, далее вдоль ле-

1	2	3	4	5
				сополосы, оставляя ее на территории Скосырского сельского поселения
14.	38.014	539043,33	2324265,16	по прямой в северо-западном направлении по полевой дороге вдоль лесополосы, оставляя ее на территории Михайловского сельского поселения, далее между двумя лесополосами
15.	38.015	540439,42	2322843,56	по прямой в юго-западном направлении по полевой дороге вдоль лесополосы, оставляя ее на территории Скосырского сельского поселения
16.	38.016	539013,18	2321435,13	в общем северо-западном направлении по полевой дороге, оставляя лесополосу на территории Михайловское сельского поселения
17.	38.017	541500,49	2318930,12	в общем северо-западном направлении по тальвегу балки Кривошеевская
18.	38.018	543755,68	2315953,56	в общем северо-западном направлении по балке Кривошеевская
19.	38.088	544499,62	2315561,38	в общем западно-северо-западном направлении, пересекая автодорогу с покрытием
20.	38.019	544489,80	2315356,00	в общем северо-западном направлении по старице реки Быстрая
21.	38.020	545230,70	2314533,92	в общем северном направлении по руслу реки Быстрая
22.	38.021	546674,25	2314769,48	в общем восточно-юго-восточном направлении по старице реки Быстрая
23.	38.022	545934,82	2316774,76	по прямой в западно-северо-западном направлении
24.	38.023	545973,69	2316695,84	по прямой в юго-юго-западном направлении

1	2	3	4	5
25.	38.024	545912,66	2316676,29	по прямой в западном направлении вдоль границы кладбища, оставляя его на территории Скосырского сельского поселения
26.	38.025	545909,48	2316589,35	в общем северном направлении вдоль границы кладбища, оставляя его на территории Скосырского сельского поселения
27.	38.089	545970,19	2316611,76	в общем западно-северо-западном направлении
28.	38.026	546138,37	2316263,06	по прямой в северо-западном направлении
29.	38.027	546191,98	2316230,86	в общем северо-восточном направлении по полевой дороге
30.	38.028	546242,05	2316302,80	по прямой в северо-западном направлении по полевой дороге
31.	38.029	546444,15	2316160,50	в общем северо-восточном направлении
32.	38.030	546676,71	2316314,60	в общем восточно-юго-восточном направлении
33.	38.031	546643,50	2316418,16	в общем восточно-северо-восточном направлении по полевой дороге
34.	38.032	546709,35	2316553,87	в общем юго-восточном направлении по проселочной дороге
35.	38.033	546631,96	2316817,45	в общем северо-восточном направлении по проселочной дороге
36.	38.034	547183,64	2317447,55	в общем северо-западном направлении по пересохшему участку реки Быстрая, далее по руслу реки Быстрая
37.	38.035	547388,78	2317146,82	в общем западно-северо-западном направлении по руслу реки Быстрая
38.	38.036	547692,28	2315887,31	в общем северо-восточном направлении по старице реки Быстрая

1	2	3	4	5
39.	38.037	548424,56	2316369,04	по прямой в северо-западном направлении, пересекая лесной массив, далее по прямой в северо-северо-восточном направлении, далее по прямой в западном направлении
40.	38.038	549146,41	2315882,16	в общем западном направлении вдоль лесополосы, оставляя ее на территории Михайловского сельского поселения, далее по прямой
41.	38.039	549012,56	2315155,31	в общем юго-западном направлении по краю леса, оставляя его на территории Михайловского сельского поселения, далее по прямой
42.	38.040	548288,82	2314483,50	в общем западно-северо-западном направлении, оставляя лесные массивы на территории Михайловского сельского поселения
43.	38.090	549505,64	2312158,62	в общем северо-западном направлении по полевой дороге
44.	38.091	550194,16	2311686,49	по прямой в северо-западном направлении вдоль лесополосы, оставляя ее на территории Скосырского сельского поселения
45.	38.041	550805,66	2311085,83	в общем северо-восточном направлении по полевой дороге, оставляя лесополосу на территории Михайловского сельского поселения
46.	38.042	551199,11	2311522,96	в общем западно-северо-западном направлении по полевой дороге
47.	046-054.011	552026,75	2310303,81	по прямой в северо-западном направлении
48.	046-054.010	552465,30	2310019,50	в общем северо-северо-восточном направлении, оставляя лесополосу на территории Белокалитвинского района
49.	046-054.009	552762,89	2310111,52	в общем восточно-юго-восточном направлении

1	2	3	4	5
50.	046-054.008	552367,41	2310638,03	в общем восточно-северо-восточном направлении вдоль лесополосы и водохранилища, оставляя их на территории Белокалитвинского района
51.	046-054.007	554623,27	2313493,17	в общем северном направлении по полевой дороге между лесополосой и лесным массивом, оставляя лесной массив на территории Тацинского района, лесополосу – на территории Белокалитвинского района
52.	046-054.006	555279,71	2313581,14	в общем восточно-юго-восточном направлении по полевой дороге, пересекая лесной массив
53.	046-054.005	554370,91	2314899,57	по прямой в северо-восточном направлении, далее по прямой в северо-северо-западном направлении, далее в общем северо-восточном направлении вдоль лесополосы, оставляя ее на территории Белокалитвинского района
54.	046-054.004	554708,49	2315109,58	в общем северо-северо-западном направлении вдоль лесополосы, оставляя ее на территории Белокалитвинского района, далее по тальвегу балки Прогонная
55.	046-054.003	556242,70	2314497,45	в общем северо-восточном направлении, вначале по прямой, далее по полевой дороге, пересекая грунтовую дорогу, оставляя лесной массив на территории Тацинского района, лесополосы – на территории Белокалитвинского района, далее вдоль лесополосы, оставляя ее на территории Белокалитвинского района
56.	046-054.002	562014,65	2320189,65	в общем северо-восточном направлении, вначале по прямой, далее по полевой дороге вдоль лесополосы, оставляя ее на территории Верхнеобливского сельского поселения
57.	38.001	562680,00	2320899,59	

21) приложение 19 изложить в редакции согласно приложению 10 к настоящему Областному закону;

22) приложение 20 изложить в следующей редакции:

«Приложение 20

к Областному закону «Об установлении границ и наделении соответствующим статусом муниципального образования «Тацинский район» и муниципальных образований в его составе»

**КАТАЛОГ КООРДИНАТ ОСНОВНЫХ ПОВОРОТНЫХ ТОЧЕК
ГРАНИЦЫ МУНИЦИПАЛЬНОГО ОБРАЗОВАНИЯ
«СУХОВСКОЕ СЕЛЬСКОЕ ПОСЕЛЕНИЕ»**

№ п/п	№ точки	X (м)	Y (м)	Описание отрезка границы
1	2	3	4	5
1.	047-055.020	532188,80	2345842,91	по прямой в восточно-юго-восточном направлении
2.	047-055.021	532048,77	2346149,99	в общем восточном направлении вдоль лесополосы, оставляя ее на территории Морозовского района
3.	047-055.022	532055,47	2348054,06	в общем южном направлении вдоль лесополосы, оставляя ее на территории Морозовского района
4.	047-055.023	530041,67	2348057,75	в общем южном направлении вдоль лесополосы, оставляя ее на территории Морозовского района, далее по прямой, пересекая балку Бирючья, далее по полевой дороге
5.	047-055.024	524053,15	2348066,69	в общем восточном направлении, пересекая балку Мартышкина
6.	047-055.025	524064,76	2352086,00	в общем южном направлении вдоль лесополос, оставляя их на территории Тацинского района
7.	047-055.026	519078,67	2352108,96	в общем западном направлении, оставляя лесополосу на территории Суховского сельского поселения, далее оставляя лесополосу на территории Зазерского сельского поселения, далее пересекая балку Грядовая
8.	38.085	518941,86	2338085,95	по прямой в южном направлении

1	2	3	4	5
9.	38.084	517502,44	2338089,66	по прямой в восточном направлении
10.	38.083	517486,01	2338615,43	в общем южном направлении, пересекая балки Лубяная и Лубянка
11.	38.082	513000,64	2338591,72	в общем западном направлении, далее по полевой дороге вдоль лесополосы, оставляя ее на территории Суховского сельского поселения, далее по проселочной дороге, пересекая автодорогу с покрытием, далее вдоль лесополосы, оставляя ее на территории Зазерского сельского поселения
12.	38.081	513008,71	2332149,26	в общем западном направлении по проселочной дороге, далее вдоль лесополос, оставляя их на территории Ермаковского сельского поселения
13.	38.080	512985,42	2327132,02	в общем северном направлении вдоль лесополосы, оставляя ее на территории Ермаковского сельского поселения, далее пересекая балку Песчаная, далее по полевой дороге вдоль лесополосы, оставляя ее на территории Ермаковского сельского поселения
14.	38.071	517937,83	2327111,96	в общем северном направлении по полевой дороге, оставляя лесополосы на территории Тацинского сельского поселения, пересекая автодорогу с покрытием, далее по полевой дороге, далее пересекая автодорогу с покрытием, далее вдоль лесополос, оставляя их на территории Тацинского сельского поселения
15.	38.072	527704,00	2327078,11	в общем восточном направлении по проселочной дороге вдоль лесополосы, оставляя ее на территории Тацинского сельского поселения, далее по этой проселочной дороге
16.	38.056	527709,32	2330980,72	в общем восточном направлении по полевой дороге вдоль лесополосы, оставляя ее на территории

1	2	3	4	5
				Ковылкинского сельского поселения, далее по полевой дороге
17.	38.057	527690,00	2334072,06	в общем юго-западном направлении по тальвегу балки Сухая
18.	38.058	526988,03	2333393,48	в общем юго-восточном направлении по тальвегу балки Хрулева и далее по полевой дороге вдоль лесополосы, оставляя ее на территории Ковылкинского сельского поселения
19.	38.059	526185,71	2334486,00	в общем восточно-юго-восточном направлении по полевой дороге, далее вдоль лесополосы, оставляя ее на территории Ковылкинского сельского поселения
20.	38.060	524927,40	2338331,97	в общем северо-восточном направлении по проселочной дороге, оставляя лесополосы на территории Ковылкинского сельского поселения
21.	047-055.020	532188,80	2345842,91	»;

23) приложение 21 изложить в редакции согласно приложению 11 к настоящему Областному закону;

24) приложение 22 изложить в следующей редакции:

«Приложение 22

к Областному закону «Об установлении границ и наделении соответствующим статусом муниципального образования «Тацинский район» и муниципальных образований в его составе»

**КАТАЛОГ КООРДИНАТ ОСНОВНЫХ ПОВОРОТНЫХ ТОЧЕК
ГРАНИЦЫ МУНИЦИПАЛЬНОГО ОБРАЗОВАНИЯ
«ТАЦИНСКОЕ СЕЛЬСКОЕ ПОСЕЛЕНИЕ»**

№ п/п	№ точки	X (м)	Y (м)	Описание отрезка границы
1	2	3	4	5
1.	38.046	536010,35	2326411,96	по прямой в восточном направлении, далее вдоль лесополосы, оставляя ее на территории Ковылкинского сельского поселения

1	2	3	4	5
2.	38.051	536023,85	2327059,83	в общем южном направлении по полевой дороге, оставляя лесополосу на территории Ковылкинского сельского поселения, далее, пересекая автодорогу с покрытием, по полевой дороге вдоль лесополосы, оставляя ее на территории Тацинского сельского поселения
3.	38.052	532001,78	2327077,61	в общем восточном направлении по полевой дороге вдоль лесополосы, оставляя ее на территории Ковылкинского сельского поселения
4.	38.053	531989,13	2330079,66	в общем южном направлении по полевой дороге, оставляя лесополосу на территории Тацинского сельского поселения, далее вдоль полосы отвода железной дороги, оставляя ее на территории Ковылкинского сельского поселения
5.	38.054	530879,53	2330078,41	в общем восточно-юго-восточном направлении, пересекая железную дорогу
6.	38.055	530541,07	2330967,42	в общем южном направлении, далее по проселочной дороге, оставляя лесополосу на территории Тацинского сельского поселения
7.	38.056	527709,32	2330980,72	в общем западном направлении по проселочной дороге, далее по этой проселочной дороге вдоль лесополосы, оставляя ее на территории Тацинского сельского поселения
8.	38.072	527704,00	2327078,11	в общем южном направлении по полевой дороге, оставляя лесополосу на территории Тацинского сельского поселения, пересекая автодорогу с покрытием, далее по полевой дороге, оставляя лесополосу на территории Тацинского сельского поселения

1	2	3	4	5
9.	38.071	517937,83	2327111,96	в общем западно-северо-западном направлении
10.	38.070	518130,88	2326100,21	в общем западном направлении по тальвегу балки Халань
11.	38.069	518041,05	2323504,26	в общем западном направлении
12.	38.068	517945,02	2321604,92	в общем западном направлении по полевой дороге, далее по тальвегу балки Халань
13.	38.067	518238,36	2320125,88	в общем северном направлении по полевой дороге, оставляя лесополосы на территории Жирновского сельского поселения
14.	38.066	519959,60	2320116,04	по прямой в западном направлении вдоль лесополосы, оставляя ее на территории Жирновского сельского поселения
15.	38.065	519966,60	2319123,94	в общем северном направлении по полевой дороге, оставляя лесополосы на территории Жирновского сельского поселения, далее по прямой, далее по полевой дороге вдоль лесополосы, оставляя ее на территории Жирновского сельского поселения, далее, пересекая автодорогу с покрытием, по полевой дороге вдоль лесополосы, оставляя ее на территории Жирновского сельского поселения
16.	38.064	529141,53	2319115,34	в общем западно-юго-западном направлении вдоль лесополосы, оставляя ее на территории Тацинского сельского поселения
17.	38.063	528565,97	2316395,36	по прямой в северо-западном направлении, пересекая железную дорогу
18.	38.062	528669,73	2316264,52	в общем западно-северо-западном направлении вдоль лесополосы, оставляя ее на территории Жирновского сельского поселения
19.	38.092	528958,49	2314843,53	по прямой в северо-восточном направлении

1	2	3	4	5
20.	38.061	529007,93	2314897,87	в общем северо-западном направлении
21.	06.006	529309,61	2314626,92	в общем северо-восточном направлении вдоль автодороги с покрытием, оставляя ее на территории Тацинского сельского поселения, далее пересекая автодорогу с покрытием и лесополосу
22.	06.005	529643,32	2314995,15	в общем северо-восточном направлении, вначале по прямой, далее вдоль лесополосы, оставляя ее на территории Михайловского сельского поселения
23.	38.050	531909,43	2317222,91	в общем юго-восточном направлении вдоль лесополосы, оставляя ее на территории Михайловского сельского поселения
24.	38.049	531218,39	2317943,70	в общем северо-восточном направлении по проселочной дороге вдоль лесополосы, оставляя ее на территории Михайловского сельского поселения, пересекая автодорогу с покрытием, далее по проселочной дороге вдоль лесополосы, оставляя ее на территории Михайловского сельского поселения, далее пересекая автодорогу с усовершенствованным покрытием
25.	05.005	533649,84	2320264,06	в общем восточном направлении вдоль автодороги с усовершенствованным покрытием, оставляя ее на территории Тацинского сельского поселения
26.	05.004	533711,90	2321415,46	в общем северо-северо-западном направлении
27.	05.003	534433,86	2321130,46	в общем северо-восточном направлении вдоль автодороги с покрытием, оставляя ее на территории Михайловского сельского поселения, далее по прямой

1	2	3	4	5
28.	38.048	535506,70	2322090,29	в общем юго-восточном направлении, вначале по прямой, далее по полевой дороге вдоль лесополосы, оставляя ее на территории Тацинского сельского поселения
29.	38.047	534789,82	2322849,07	в общем восточно-северо-восточном направлении по полевой дороге вдоль лесополосы, оставляя ее на территории Тацинского сельского поселения, далее, пересекая железную дорогу, вдоль лесополосы, оставляя ее на территории Тацинского сельского поселения, далее, пересекая автодорогу с покрытием, по полевой дороге вдоль лесополосы, оставляя ее на территории Михайловского сельского поселения
30.	38.046	536010,35	2326411,96	»;

25) приложение 23 изложить в редакции согласно приложению 12 к настоящему Областному закону;

26) приложение 24 изложить в следующей редакции:

«Приложение 24

к Областному закону «Об установлении границ и наделении соответствующим статусом муниципального образования «Тацинский район» и муниципальных образований в его составе»

**КАТАЛОГ КООРДИНАТ ОСНОВНЫХ ПОВОРОТНЫХ ТОЧЕК
ГРАНИЦЫ МУНИЦИПАЛЬНОГО ОБРАЗОВАНИЯ
«УГЛЕГОРСКОЕ СЕЛЬСКОЕ ПОСЕЛЕНИЕ»**

№ п/п	№ точки	X (м)	Y (м)	Описание отрезка границы
1	2	3	4	5
1.	05.001	535343,26	2319182,67	в общем восточно-юго-восточном направлении
2.	05.002	534981,42	2320526,33	в общем юго-восточном направлении
3.	05.003	534433,86	2321130,46	в общем юго-юго-восточном направлении

1	2	3	4	5
4.	05.004	533711,90	2321415,46	в общем западном направлении вдоль автодороги с усовершенствованным покрытием, оставляя ее на территории Тацинского сельского поселения
5.	05.005	533649,84	2320264,06	в общем северо-западном направлении вдоль автодороги с усовершенствованным покрытием, оставляя ее на территории Михайловского сельского поселения
6.	05.006	534889,25	2318783,62	в общем северо-восточном направлении вдоль автодороги с покрытием, оставляя ее на территории Михайловского сельского поселения, далее по прямой, пересекая автодорогу с покрытием
7.	05.001	535343,26	2319182,67	».

Статья 2

Настоящий Областной закон вступает в силу с 1 июня 2017 года.

Губернатор
Ростовской области

г. Ростов-на-Дону
23 мая 2017 года
№ 1140-ЗС



В.Ю. Голубев

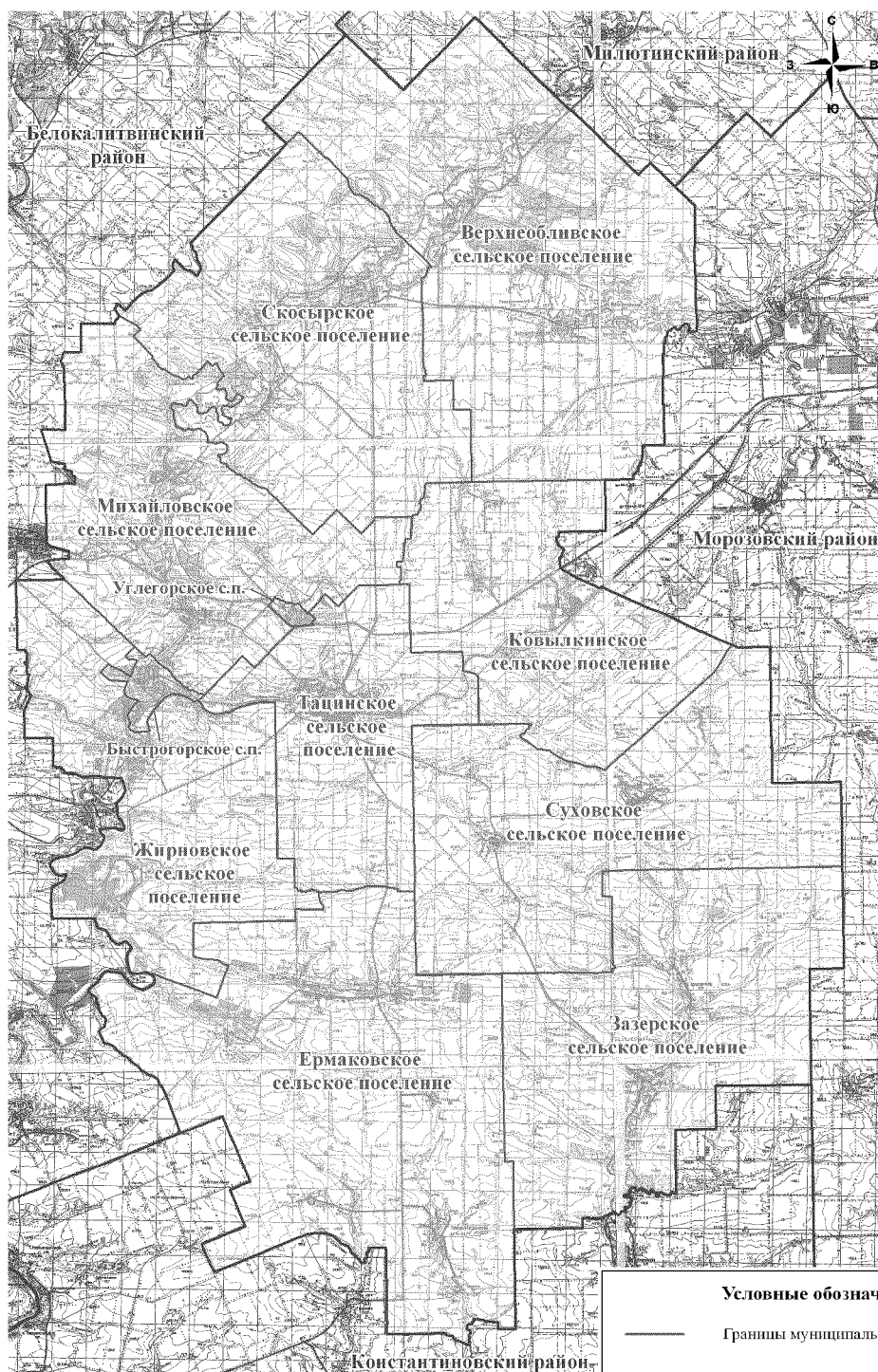
Приложение 1

к Областному закону «О внесении изменений в Областной закон «Об установлении границ и наделении соответствующим статусом муниципального образования «Тацинский район» и муниципальных образований в его составе»

«Приложение 1

к Областному закону «Об установлении границ и наделении соответствующим статусом муниципального образования «Тацинский район» и муниципальных образований в его составе»

**КАРТА-СХЕМА ГРАНИЦЫ МУНИЦИПАЛЬНОГО ОБРАЗОВАНИЯ
«ТАЦИНСКИЙ РАЙОН»**



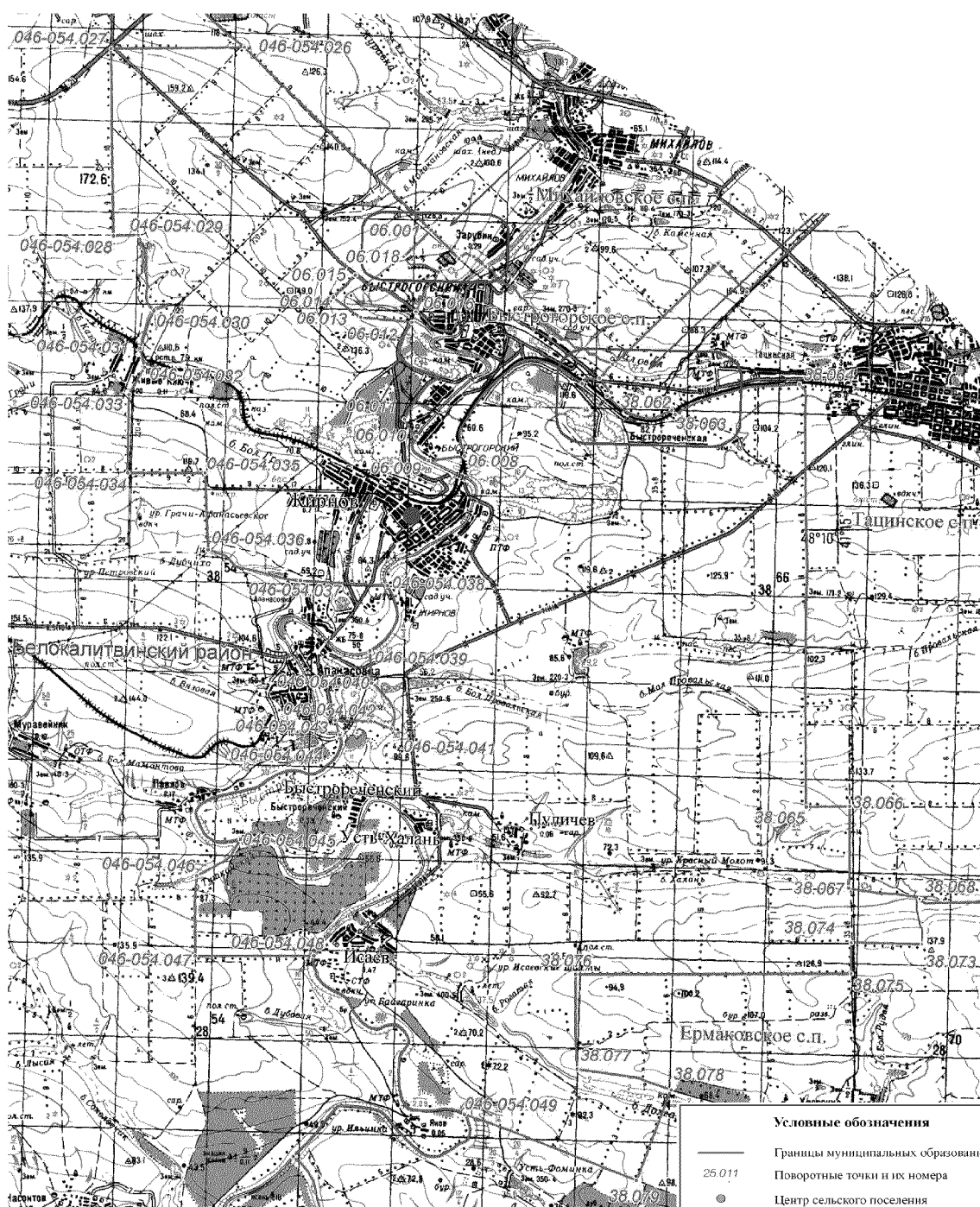
Приложение 2

к Областному закону «О внесении изменений в Областной закон «Об установлении границ и наделении соответствующим статусом муниципального образования «Тацинский район» и муниципальных образований в его составе»

«Приложение 3

к Областному закону «Об установлении границ и наделении соответствующим статусом муниципального образования «Тацинский район» и муниципальных образований в его составе»

КАРТА-СХЕМА ГРАНИЦЫ МУНИЦИПАЛЬНОГО ОБРАЗОВАНИЯ «ЖИРНОВСКОЕ СЕЛЬСКОЕ ПОСЕЛЕНИЕ»



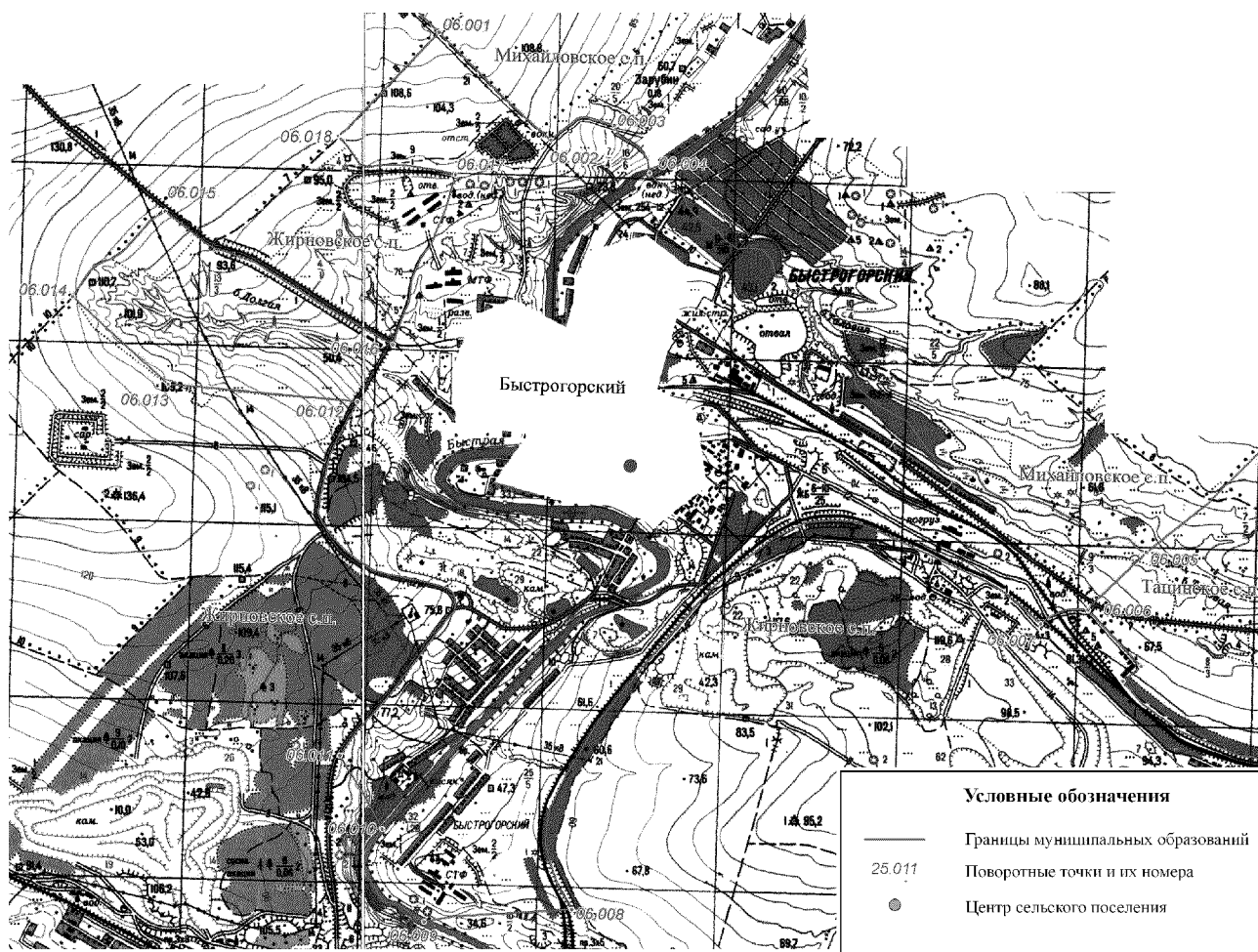
Приложение 3

к Областному закону «О внесении изменений в Областной закон «Об установлении границ и наделении соответствующим статусом муниципального образования «Тацинский район» и муниципальных образований в его составе»

«Приложение 5

к Областному закону «Об установлении границ и наделении соответствующим статусом муниципального образования «Тацинский район» и муниципальных образований в его составе»

КАРТА-СХЕМА ГРАНИЦЫ МУНИЦИПАЛЬНОГО ОБРАЗОВАНИЯ «БЫСТРОГОРСКОЕ СЕЛЬСКОЕ ПОСЕЛЕНИЕ»



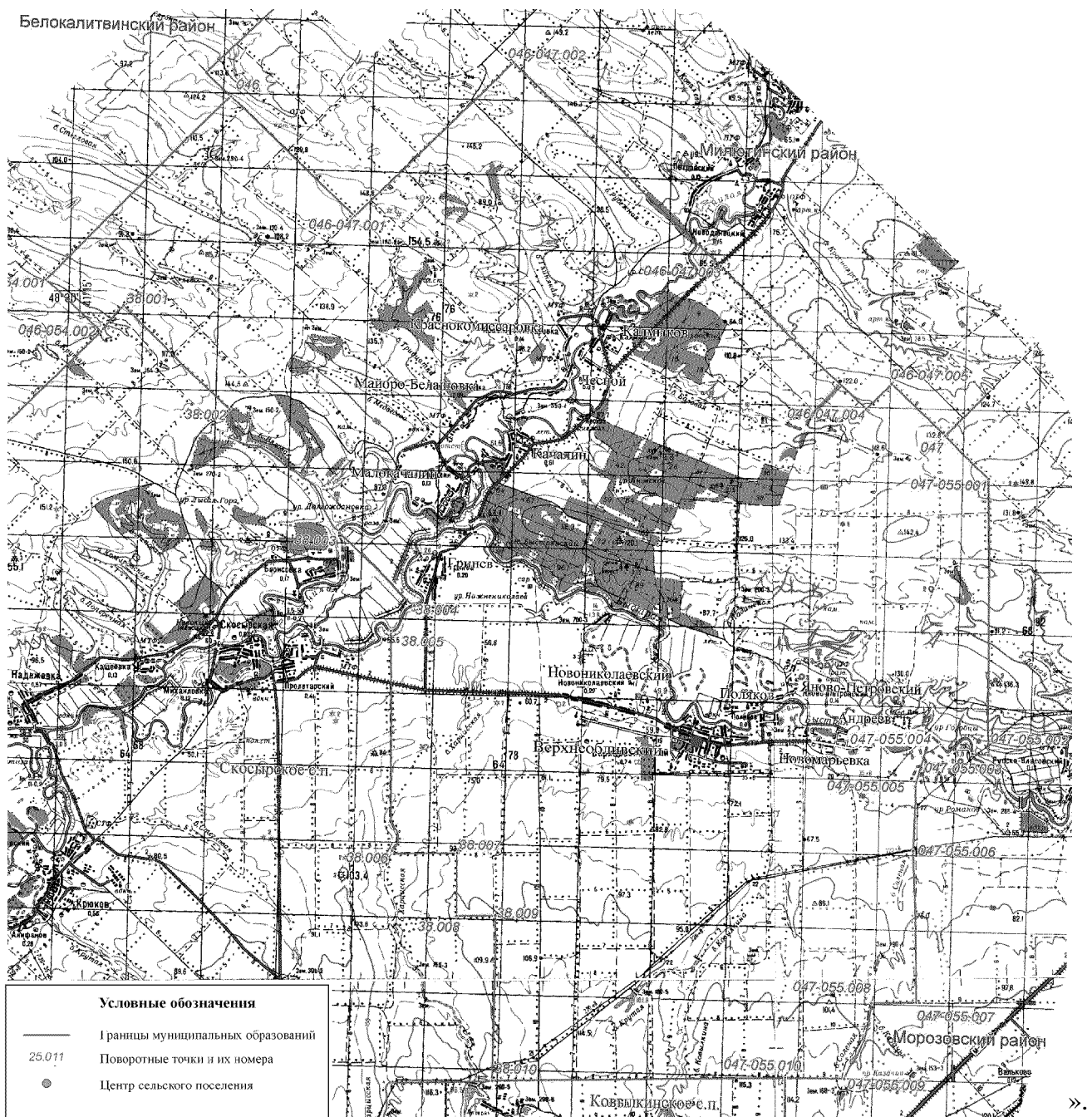
Приложение 4

к Областному закону «О внесении изменений в Областной закон «Об установлении границ и наделении соответствующим статусом муниципального образования «Тацинский район» и муниципальных образований в его составе»

«Приложение 7

к Областному закону «Об установлении границ и наделении соответствующим статусом муниципального образования «Тацинский район» и муниципальных образований в его составе»

КАРТА-СХЕМА ГРАНИЦЫ МУНИЦИПАЛЬНОГО ОБРАЗОВАНИЯ «ВЕРХНЕОБЛИВСКОЕ СЕЛЬСКОЕ ПОСЕЛЕНИЕ»



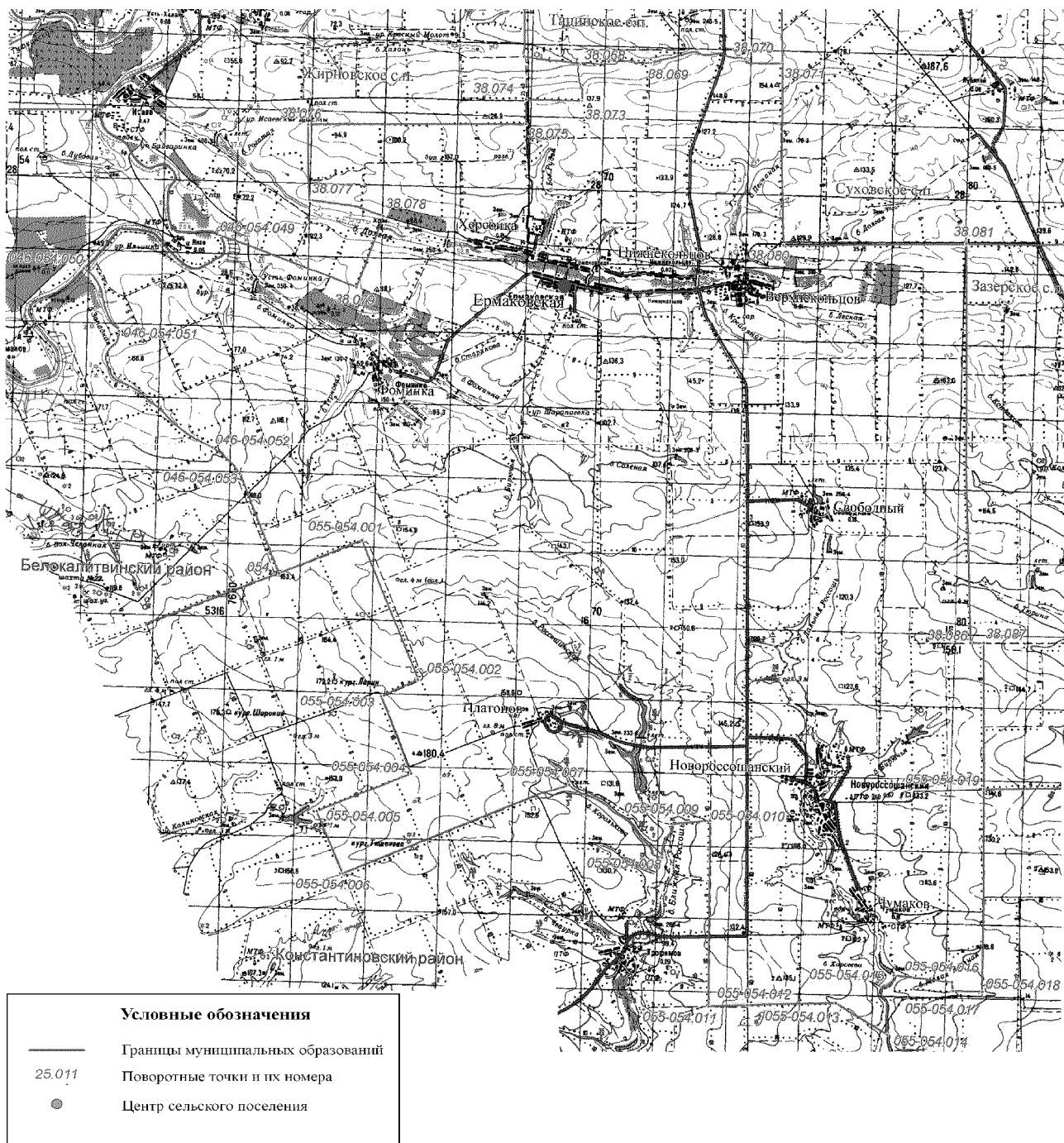
Приложение 5

к Областному закону «О внесении изменений в Областной закон «Об установлении границ и наделении соответствующим статусом муниципального образования «Тацинский район» и муниципальных образований в его составе»

«Приложение 9

к Областному закону «Об установлении границ и наделении соответствующим статусом муниципального образования «Тацинский район» и муниципальных образований в его составе»

КАРТА-СХЕМА ГРАНИЦЫ МУНИЦИПАЛЬНОГО ОБРАЗОВАНИЯ «ЕРМАКОВСКОЕ СЕЛЬСКОЕ ПОСЕЛЕНИЕ»



Приложение 6

к Областному закону «О внесении изменений в Областной закон «Об установлении границ и наделении соответствующим статусом муниципального образования «Тацинский район» и муниципальных образований в его составе»

«Приложение 11

к Областному закону «Об установлении границ и наделении соответствующим статусом муниципального образования «Тацинский район» и муниципальных образований в его составе»

**КАРТА-СХЕМА ГРАНИЦЫ МУНИЦИПАЛЬНОГО ОБРАЗОВАНИЯ
«ЗАЗЕРСКОЕ СЕЛЬСКОЕ ПОСЕЛЕНИЕ»**



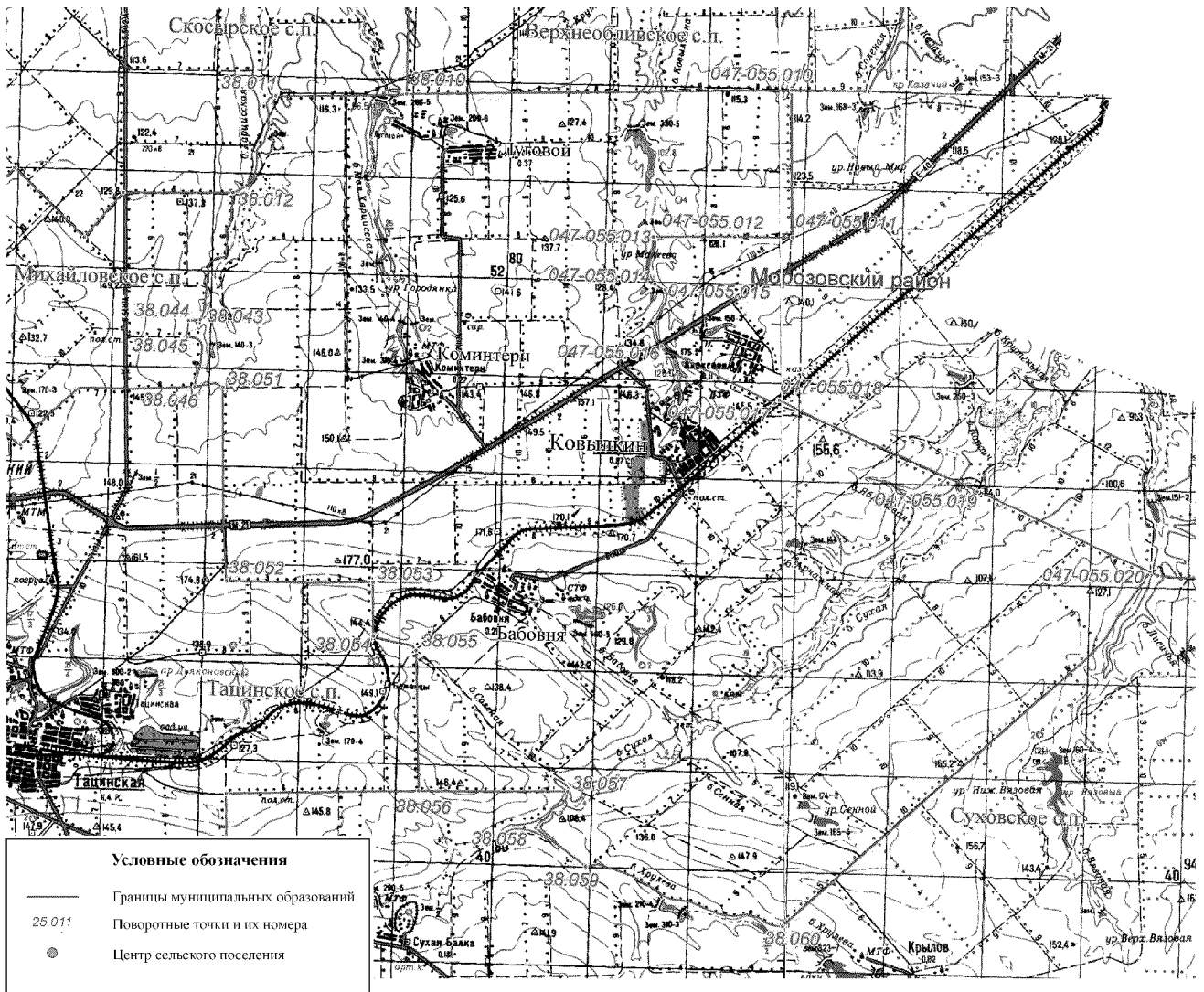
Приложение 7

к Областному закону «О внесении изменений
в Областной закон «Об установлении границ
и наделении соответствующим статусом
муниципального образования «Тацинский район»
и муниципальных образований в его составе»

«Приложение 13

к Областному закону «Об установлении границ
и наделении соответствующим статусом
муниципального образования «Тацинский район»
и муниципальных образований в его составе»

**КАРТА-СХЕМА ГРАНИЦЫ МУНИЦИПАЛЬНОГО ОБРАЗОВАНИЯ
«КОВЫЛКИНСКОЕ СЕЛЬСКОЕ ПОСЕЛЕНИЕ»**



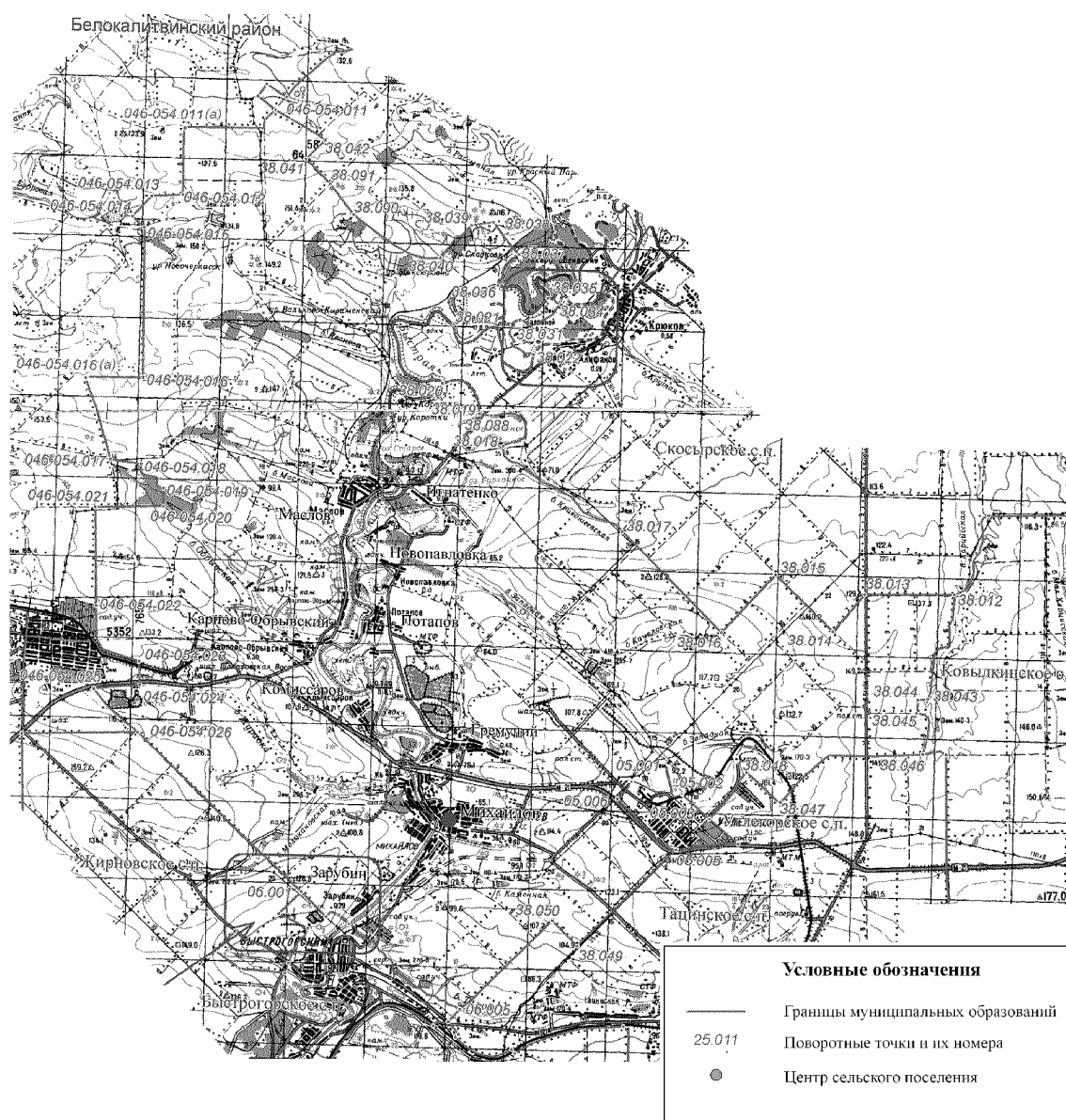
Приложение 8

к Областному закону «О внесении изменений в Областной закон «Об установлении границ и наделении соответствующим статусом муниципального образования «Тацинский район» и муниципальных образований в его составе»

«Приложение 15

к Областному закону «Об установлении границ и наделении соответствующим статусом муниципального образования «Тацинский район» и муниципальных образований в его составе»

КАРТА-СХЕМА ГРАНИЦЫ МУНИЦИПАЛЬНОГО ОБРАЗОВАНИЯ «МИХАЙЛОВСКОЕ СЕЛЬСКОЕ ПОСЕЛЕНИЕ»



».

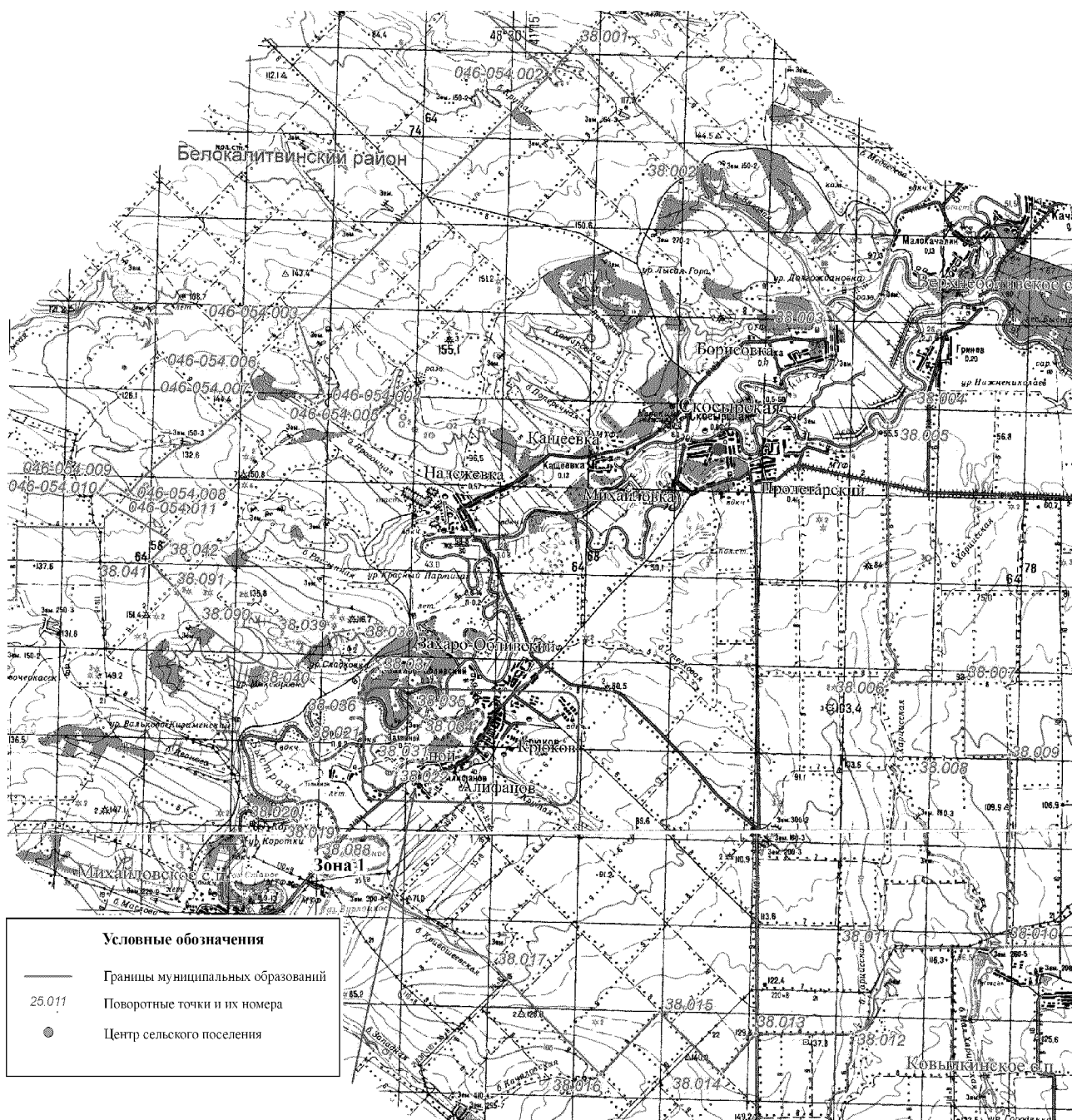
Приложение 9

к Областному закону «О внесении изменений в Областной закон «Об установлении границ и наделении соответствующим статусом муниципального образования «Тацинский район» и муниципальных образований в его составе»

«Приложение 17

к Областному закону «Об установлении границ и наделении соответствующим статусом муниципального образования «Тацинский район» и муниципальных образований в его составе»

КАРТА-СХЕМА ГРАНИЦЫ МУНИЦИПАЛЬНОГО ОБРАЗОВАНИЯ «СКОСЫРСКОЕ СЕЛЬСКОЕ ПОСЕЛЕНИЕ»



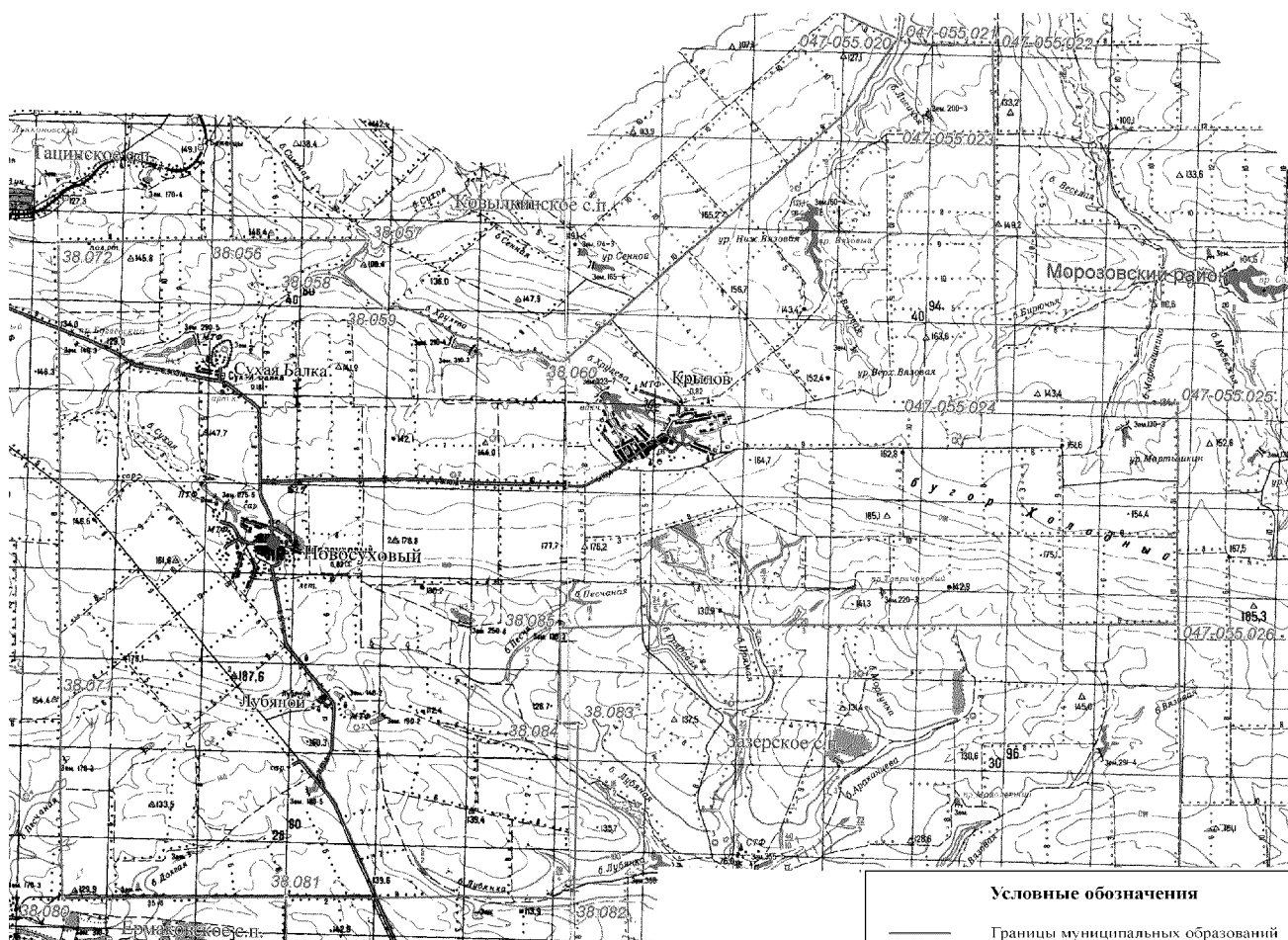
Приложение 10

к Областному закону «О внесении изменений
в Областной закон «Об установлении границ
и наделении соответствующим статусом
муниципального образования «Тацинский район»
и муниципальных образований в его составе»

«Приложение 19

к Областному закону «Об установлении границ
и наделении соответствующим статусом
муниципального образования «Тацинский район»
и муниципальных образований в его составе»

КАРТА-СХЕМА ГРАНИЦЫ МУНИЦИПАЛЬНОГО ОБРАЗОВАНИЯ «СУХОВСКОЕ СЕЛЬСКОЕ ПОСЕЛЕНИЕ»



»

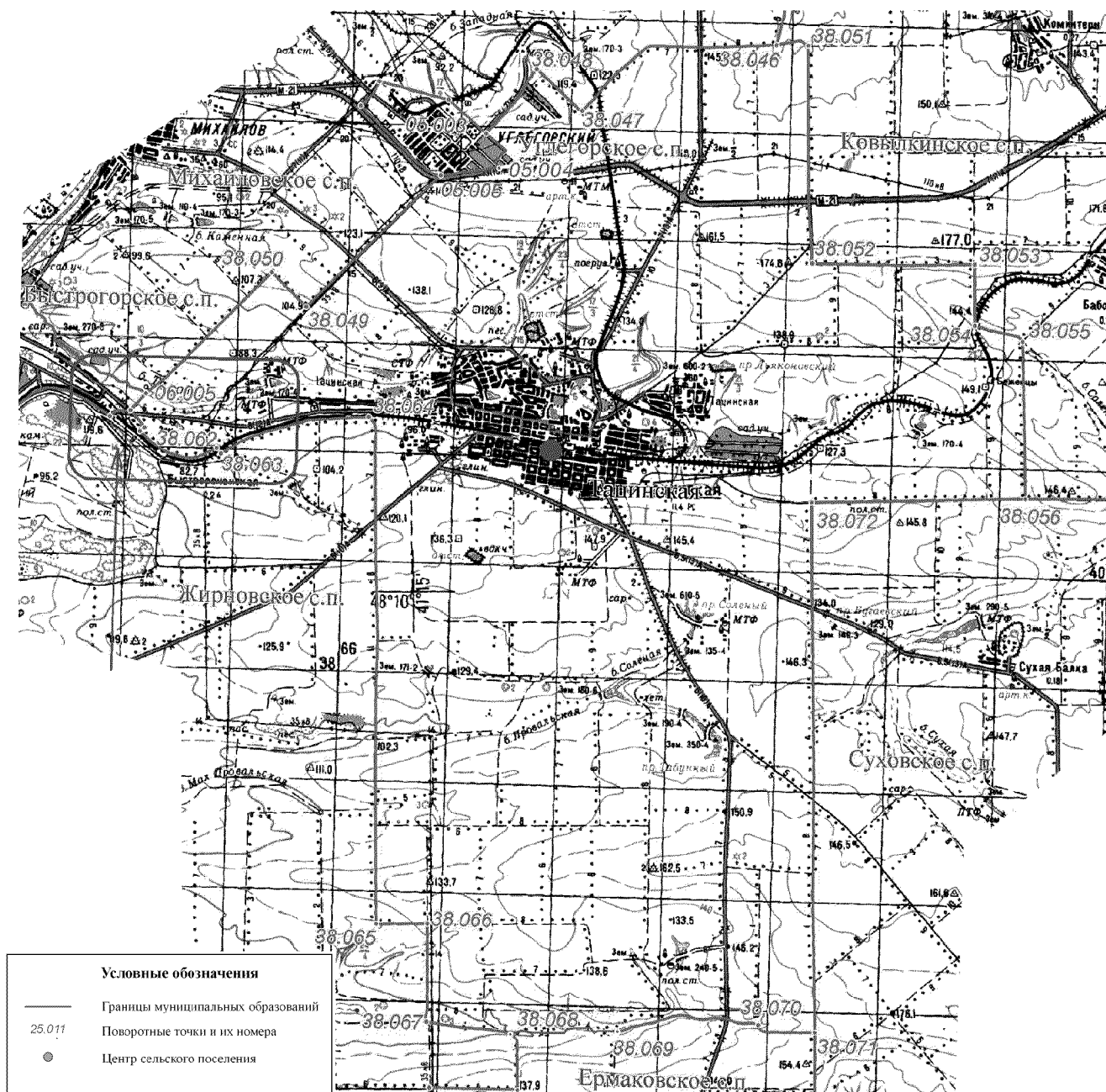
Приложение 11

к Областному закону «О внесении изменений в Областной закон «Об установлении границ и наделении соответствующим статусом муниципального образования «Тацинский район» и муниципальных образований в его составе»

«Приложение 21

к Областному закону «Об установлении границ и наделении соответствующим статусом муниципального образования «Тацинский район» и муниципальных образований в его составе»

КАРТА-СХЕМА ГРАНИЦЫ МУНИЦИПАЛЬНОГО ОБРАЗОВАНИЯ «ТАЦИНСКОЕ СЕЛЬСКОЕ ПОСЕЛЕНИЕ»



Приложение 12

к Областному закону «О внесении изменений в Областной закон «Об установлении границ и наделении соответствующим статусом муниципального образования «Тацинский район» и муниципальных образований в его составе»

«Приложение 23

к Областному закону «Об установлении границ и наделении соответствующим статусом муниципального образования «Тацинский район» и муниципальных образований в его составе»

**КАРТА-СХЕМА ГРАНИЦЫ МУНИЦИПАЛЬНОГО ОБРАЗОВАНИЯ
«УГЛЕГОРСКОЕ СЕЛЬСКОЕ ПОСЕЛЕНИЕ»**

