



ОБЛАСТНОЙ ЗАКОН

О ВНЕСЕНИИ ИЗМЕНЕНИЙ В ОБЛАСТНОЙ ЗАКОН «ОБ УСТАНОВЛЕНИИ ГРАНИЦ И НАДЕЛЕНИИ СООТВЕТСТВУЮЩИМ СТАТУСОМ МУНИЦИПАЛЬНОГО ОБРАЗОВАНИЯ «БОКОВСКИЙ РАЙОН» И МУНИЦИПАЛЬНЫХ ОБРАЗОВАНИЙ В ЕГО СОСТАВЕ»

Принят
Законодательным Собранием

12 мая 2017 года

Статья 1

Внести в Областной закон от 19 ноября 2004 года № 192-ЗС «Об установлении границ и наделении соответствующим статусом муниципального образования «Боковский район» и муниципальных образований в его составе» следующие изменения:

- 1) в части 1 статьи 1 слова «в соответствии с картографическим описанием» исключить;
- 2) в статье 2 слова «в соответствии с картографическим описанием» исключить;
- 3) приложение 1 изложить в редакции согласно приложению 1 к настоящему Областному закону;
- 4) приложение 2 изложить в следующей редакции:

«Приложение 2

к Областному закону «Об установлении границ и наделении соответствующим статусом муниципального образования «Боковский район» и муниципальных образований в его составе»

КАТАЛОГ КООРДИНАТ ОСНОВНЫХ ПОВОРОТНЫХ ТОЧЕК ГРАНИЦЫ МУНИЦИПАЛЬНОГО ОБРАЗОВАНИЯ «БОКОВСКИЙ РАЙОН»

№ п/п	№ точки	X (м)	Y (м)	Описание отрезка границы
1	2	3	4	5
1.	037	661298,70	2315617,60	по прямой в южном направлении вдоль лесополос, оставляя их на территории Кашарского района

1	2	3	4	5
2.	037-039.001	658394,20	2315620,30	в общем восточном направлении вдоль лесополосы, оставляя ее на территории Боковского района, далее по полевой дороге
3.	037-039.002	658386,57	2323482,51	в общем северном направлении
4.	037-039.003	658926,77	2323492,09	по прямой в восточном направлении
5.	037-039.004	658936,40	2323894,57	в общем южном направлении по полевой дороге
6.	037-039.005	658389,01	2323925,57	в общем восточном направлении вдоль лесополос, оставляя их на территории Боковского района
7.	037-039.006	658347,06	2327434,64	в общем юго-западном направлении по полевой дороге вдоль лесополосы, оставляя ее на территории Кашарского района
8.	037-039.007	657959,40	2327025,75	по прямой в восточно-юго-восточном направлении по полевой дороге вдоль лесополосы, оставляя ее на территории Боковского района
9.	037-039.008	657003,20	2328878,38	по прямой в восточно-юго-восточном направлении
10.	037-039.009	656981,94	2328881,31	по прямой в юго-юго-западном направлении
11.	037-039.010	656377,27	2328582,79	по прямой в восточно-юго-восточном направлении
12.	037-039.011	655907,10	2329623,30	по прямой в юго-восточном направлении
13.	037-039.012	655317,90	2330264,51	по прямой в восточно-юго-восточном направлении
14.	037-039.013	654271,20	2332418,70	по прямой в юго-юго-западном направлении
15.	037-039.014	652746,30	2331198,38	по прямой в восточно-юго-восточном направлении
16.	037-039.015	652428,00	2331717,70	по прямой в западном направлении
17.	037-039.016	652423,21	2327947,86	в общем юго-юго-восточном направлении по проселочной дороге до пересечения с полевой дорогой, далее по полевой дороге, пересекая реку Яблонная

1	2	3	4	5
18.	037-039.017	648703,80	2329191,26	в общем юго-юго-западном направлении
19.	037-039.018	648229,63	2329213,89	в общем юго-восточном направлении по полевой дороге, далее вдоль лесополосы, оставляя ее на территории Кашарского района
20.	037-039.019	645995,70	2330449,50	в общем западно-юго-западном направлении по полевой дороге вдоль лесополосы, оставляя ее на территории Кашарского района
21.	037-039.020	644381,37	2327669,88	в общем юго-восточном направлении по полевой дороге до пересечения с проселочной дорогой, далее по проселочной дороге вдоль лесополосы, оставляя ее на территории Кашарского района
22.	037-039.021	639544,26	2330957,04	в общем юго-юго-западном направлении, огибая лесной массив, оставляя его на территории Кашарского района
23.	037-039.022	639029,45	2330648,31	в общем юго-юго-восточном направлении, вначале по краю лесного массива, оставляя его на территории Кашарского района, далее по прямой
24.	037-039.023	638291,90	2331116,10	в общем восточно-северо-восточном направлении, огибая лесной массив, оставляя его на территории Кашарского района, далее по полевой дороге вдоль лесополосы, оставляя ее на территории Боковского района, далее по прямой, пересекая лесной массив
25.	037-039.024	639495,09	2333197,31	в общем юго-восточном направлении
26.	037-039.025	638671,42	2333764,57	по прямой в восточно-северо-восточном направлении, пересекая лесной массив
27.	037-039.026	640071,50	2336191,08	в общем восточном направлении
28.	037-039.027	640026,17	2337056,92	в общем юго-юго-восточном направлении вдоль лесополосы, оставляя ее на территории Боковского района, далее пересекая овраг

1	2	3	4	5
29.	037-039.028	637902,41	2337407,95	в общем восточно-северо-восточном направлении по руслу реки Большая
30.	037-039.029	638392,74	2338522,71	в общем восточно-юго-восточном направлении по береговой линии реки Большая, оставляя ее на территории Боковского района, далее в общем юго-юго-восточном направлении вдоль лесополос, оставляя их на территории Кашарского района, далее по прямой
31.	037-039.030	633834,70	2340693,90	по прямой в юго-западном направлении
32.	037-039.031	633111,50	2340231,62	в общем восточно-юго-восточном направлении по тальвегу балки Хоперская
33.	037-039.032	632745,55	2341104,94	в общем восточно-северо-восточном направлении вдоль лесополосы, оставляя ее на территории Боковского района
34.	037-039.033	633227,34	2342345,91	по прямой в юго-юго-восточном направлении
35.	037-039.034	633104,94	2342413,11	по прямой в восточно-северо-восточном направлении вдоль лесополосы, оставляя ее на территории Боковского района
36.	037-039.035	633634,03	2343309,60	по прямой в восточном направлении вдоль лесополосы, оставляя ее на территории Боковского района
37.	037-039.036	633258,45	2346277,10	по прямой в юго-юго-западном направлении
38.	037-039.037	632552,82	2345746,39	в общем восточном направлении, вначале по прямой, далее вдоль лесополосы, оставляя ее на территории Боковского района, далее оставляя ее на территории Кашарского района, далее вдоль лесного массива, оставляя его на территории Кашарского района
39.	037-039.038	631505,35	2351837,27	в общем северо-северо-восточном направлении по полевой дороге

1	2	3	4	5
40.	037-039.039	631870,77	2352168,96	по прямой в восточном направлении, пересекая балку Коренная, далее оставляя лесополосу на территории Боковского района
41.	037-039.040	631412,99	2355168,52	в общем южном направлении по полевой дороге вдоль лесополосы, оставляя ее на территории Боковского района, до поворота этой дороги, далее вдоль лесополосы, оставляя ее на территории Боковского района
42.	037-039.041	628597,54	2354806,78	по прямой в восточном направлении вдоль лесополосы, оставляя ее на территории Боковского района
43.	037-039.042	628463,02	2356201,95	в общем южном направлении по проселочной дороге
44.	037-039.043	626865,55	2356005,47	по прямой в восточно-юго-восточном направлении вдоль лесополосы, оставляя ее на территории Боковского района
45.	037-039.044	625546,75	2358484,07	по прямой в северо-восточном направлении вдоль лесополосы, оставляя ее на территории Боковского района
46.	037-039.045	626422,47	2359073,95	по прямой в восточном направлении
47.	039	626410,05	2362779,60	по прямой в северном направлении вдоль лесополосы, оставляя ее на территории Советского района
48.	039-015.001	627193,41	2362778,96	в общем восточном направлении, пересекая лесополосы, далее по полевой дороге вдоль лесополосы, оставляя ее на территории Советского района, далее по прямой, пересекая балку Крутая
49.	039-015.002	627213,39	2367807,50	по прямой в южном направлении
50.	039-015.003	626398,10	2367812,02	по прямой в восточном направлении, пересекая пересыхающий ручей
51.	039-015.004	626430,60	2370029,79	в общем юго-восточном направлении

1	2	3	4	5
52.	039-015.005	625961,24	2371115,72	в общем северо-северо-восточном направлении, оставляя лесополосу на территории Боковского района
53.	039-015.006	628641,30	2372303,67	в общем восточно-юго-восточном направлении по полевой дороге вдоль лесополосы, оставляя ее на территории Советского района
54.	039-015.007	627803,90	2374152,32	по прямой в северо-северо-восточном направлении вдоль лесополосы, оставляя ее на территории Боковского района
55.	039-015.008	630569,67	2375379,09	в общем восточном направлении по склону балки Карагач, пересекая автодорогу с усовершенствованным покрытием
56.	039-015.009	630252,59	2377619,72	в общем северо-северо-западном направлении по руслу реки Чир
57.	015	633769,78	2376415,79	
58.	035	675099,24	2325991,32	в общем западно-юго-западном направлении по полевой дороге вдоль небольшого лесного массива, оставляя его на территории Верхнедонского района, далее пересекая балку Чаплинская, далее по проселочной дороге вдоль лесополосы, оставляя ее на территории Верхнедонского района, далее пересекая овраг
59.	035-037.001	672098,41	2320379,11	по прямой в юго-юго-восточном направлении вдоль лесополосы, оставляя ее на территории Верхнедонского района
60.	035-037.002	670307,00	2321281,74	по прямой в западно-юго-западном направлении, далее по полевой дороге вдоль лесополосы, оставляя ее на территории Верхнедонского района
61.	035-037.003	669362,90	2319528,84	по прямой в западно-юго-западном направлении по полевой дороге вдоль лесополосы, оставляя ее на территории Верхнедонского района
62.	035-037.004	668887,96	2318674,44	по прямой в юго-юго-восточном направлении

1	2	3	4	5
63.	035-037.005	668025,67	2319113,66	в общем западно-юго-западном направлении вдоль лесополосы, оставляя ее на территории Верхнедонского района, далее вдоль лесного массива, оставляя его на территории Боковского района, далее по прямой и далее вдоль лесополосы и лесного массива, оставляя их на территории Боковского района
64.	035-037.006	666130,66	2315562,41	по прямой в юго-юго-восточном направлении
65.	035-037.007	662609,97	2317450,63	в общем западно-юго-западном направлении вдоль лесополосы, оставляя ее на территории Верхнедонского района, далее по склону балки, далее по береговой линии реки Чир, оставляя ее на территории Боковского района
66.	035-037.008	661818,21	2315875,41	в общем южном направлении
67.	035-037.009	661554,00	2315863,87	по прямой в западном направлении по проселочной дороге
68.	035-037.010	661561,70	2315622,84	по прямой в южном направлении по полевой дороге
69.	037	661298,70	2315617,60	
70.	035	675099,24	2325991,32	в общем юго-юго-восточном направлении, вначале по прямой, далее по полевой дороге вдоль лесополосы, оставляя ее на территории Боковского района
71.	035-014.001	673067,28	2326689,64	в общем восточно-северо-восточном направлении по полевой дороге, оставляя лесополосу на территории Боковского района
72.	035-014.002	674874,60	2330196,34	в общем юго-восточном направлении по склону балки Долгая, оставляя пруд на территории Боковского района, далее по тальвегу этой балки
73.	035-014.003	673486,30	2331637,62	по прямой в юго-юго-восточном направлении по полевой дороге вдоль лесополосы, оставляя ее на территории Боковского района
74.	035-014.004	671807,47	2332516,27	в общем восточно-юго-восточном направлении по склону балки

1	2	3	4	5
				Вилтова, оставляя лесной массив на территории Боковского района
75.	035-014.005	671473,97	2333382,19	в общем северо-северо-восточном направлении по тальвегу балки Вилтова
76.	035-014.006	672370,62	2333865,59	в общем северо-северо-западном направлении по проселочной дороге вдоль лесополосы, оставляя ее на территории Шолоховского района
77.	035-014.007	672530,81	2333736,44	в общем восточно-северо-восточном направлении по полевой дороге вдоль лесополосы, оставляя ее на территории Шолоховского района, далее по прямой
78.	035-014.008	673850,37	2336495,66	по прямой в северном направлении
79.	035-014.009	674273,76	2336573,26	в общем восточном направлении вдоль лесополосы, оставляя ее на территории Шолоховского района, пересекая пересыхающий ручей
80.	035-014.010	674126,90	2339631,17	по прямой в юго-юго-восточном направлении, пересекая пересыхающий ручей
81.	035-014.011	673171,35	2339948,02	по прямой в восточном направлении
82.	035-014.012	673170,30	2341064,96	по прямой в восточном направлении по полевой дороге вдоль лесополос, оставляя их на территории Шолоховского района
83.	035-014.013	673168,80	2344976,17	в общем восточном направлении по полевой дороге вдоль лесополос, оставляя первую на территории Шолоховского района, вторую – на территории Боковского района
84.	035-014.014	673179,07	2347184,56	в общем восточно-юго-восточном направлении по проселочной дороге вдоль лесополосы, оставляя ее на территории Шолоховского района
85.	035-014.015	672666,26	2348441,49	в общем юго-юго-западном направлении, пересекая пересыхающий ручей

1	2	3	4	5
86.	035-014.016	669721,60	2347221,75	в общем юго-восточном направлении по полевой дороге, пересекая автодорогу с усовершенствованным покрытием, далее вдоль лесополос, оставляя их на территории Боковского района
87.	035-014.017	663060,06	2354336,29	в общем восточно-северо-восточном направлении по полевой дороге
88.	035-014.018	663328,82	2355283,07	в общем северо-северо-восточном направлении по полевой дороге вдоль лесного массива, оставляя его на территории Боковского района
89.	035-014.019	665057,84	2356254,75	в общем восточном направлении по руслу реки Черная
90.	035-014.020	665027,65	2356517,90	в общем восточно-юго-восточном направлении, вначале по прямой до пересечения проселочной и полевой дорог, далее по полевой дороге вдоль лесополосы, оставляя ее на территории Шолоховского района
91.	035-014.021	663855,40	2359965,50	в общем восточно-юго-восточном направлении
92.	035-014.022	663705,76	2360277,67	в общем южном направлении, вначале по прямой вдоль лесополосы, оставляя ее на территории Боковского района, далее по прямой, пересекая пересыхающий ручей, далее по полевой дороге
93.	035-014.023	657605,11	2360596,35	в общем восточно-юго-восточном направлении по полевой дороге вдоль лесополосы, оставляя ее на территории Боковского района
94.	035-014.024	656446,39	2363665,72	в общем восточно-юго-восточном направлении вдоль лесополосы, оставляя ее на территории Шолоховского района, далее по прямой, пересекая пересыхающий ручей в балке Лавровая, далее вдоль лесополосы, оставляя ее на территории Шолоховского района

1	2	3	4	5
95.	035-014.025	654696,23	2368338,54	в общем северо-северо-восточном направлении по тальвегу балки Сукинская
96.	035-014.026	659655,52	2369863,94	в общем северо-северо-западном направлении по тальвегу балки Сукинская, далее по полевой дороге вдоль пересыхающего пруда, оставляя его на территории Шолоховского района
97.	035-014.027	660455,43	2369642,51	в общем северном направлении по полевой дороге вдоль лесополос, оставляя их на территории Шолоховского района
98.	035-014.028	667215,40	2370972,99	по прямой в восточном направлении по полевой дороге
99.	035-014.029	666890,86	2372686,03	по прямой в северном направлении по полевой дороге
100.	035-014.030	667866,98	2372810,64	по прямой в восточном направлении
101.	014	667916,95	2377879,16	в общем южном направлении по границе между Ростовской и Волгоградской областями
102.	015	633769,78	2376415,79	»;

5) приложение 3 изложить в редакции согласно приложению 2 к настоящему Областному закону;

6) приложение 4 изложить в следующей редакции:

«Приложение 4

к Областному закону «Об установлении границ и наделении соответствующим статусом муниципального образования «Боковский район» и муниципальных образований в его составе»

**КАТАЛОГ КООРДИНАТ ОСНОВНЫХ ПОВОРОТНЫХ ТОЧЕК
ГРАНИЦЫ МУНИЦИПАЛЬНОГО ОБРАЗОВАНИЯ
«БОКОВСКОЕ СЕЛЬСКОЕ ПОСЕЛЕНИЕ»**

№ п/п	№ точки	X (м)	Y (м)	Описание отрезка границы
1	2	3	4	5
1.	035-014.024	656446,39	2363665,72	в общем юго-юго-западном направлении вдоль лесополосы, оставляя ее на территории Каргинского сельского поселения

1	2	3	4	5
2.	05.037	654602,26	2363003,09	в общем восточно-юго-восточном направлении, оставляя лесной массив на территории Каргинского сельского поселения
3.	05.119	654140,51	2364309,64	по прямой в северо-северо-восточном направлении вдоль лесополосы, оставляя ее на территории Боковского сельского поселения
4.	05.038	654213,15	2364330,44	по прямой в восточно-юго-восточном направлении вдоль лесополосы, оставляя ее на территории Каргинского сельского поселения
5.	05.039	653911,77	2365132,41	по прямой в юго-юго-западном направлении вдоль лесополосы, оставляя ее на территории Каргинского сельского поселения
6.	05.040	653802,08	2365105,26	по прямой в восточно-юго-восточном направлении вдоль лесополосы, оставляя ее на территории Каргинского сельского поселения
7.	05.041	653584,76	2365763,75	по прямой в южном направлении, пересекая лесополосы
8.	05.042	652998,25	2365708,35	в общем западном направлении по проселочной дороге вдоль лесополосы, оставляя ее на территории Каргинского сельского поселения
9.	05.043	653045,08	2364500,53	в общем юго-юго-западном направлении вдоль лесного массива, оставляя его на территории Каргинского сельского поселения
10.	05.044	652255,22	2364047,36	в общем юго-юго-западном направлении вдоль лесного массива, оставляя его на территории Каргинского сельского поселения
11.	05.045	651643,39	2363804,20	в общем восточно-юго-восточном направлении вдоль лесного массива, оставляя его на территории Каргинского сельского поселения
12.	05.046	651448,81	2364092,75	в общем западном направлении, огибая лесной массив, оставляя его на территории Каргинского сельского поселения

1	2	3	4	5
13.	05.047	651505,14	2363098,07	по прямой в юго-западном направлении вдоль лесного массива, оставляя его на территории Каргинского сельского поселения
14.	05.048	650653,42	2362482,17	в общем юго-западном направлении через лесной массив, далее огибая его, оставляя на территории Боковского сельского поселения
15.	05.049	649470,90	2360704,12	в общем северо-западном направлении по проселочной дороге, далее огибая лесной массив, оставляя его на территории Каргинского сельского поселения
16.	05.050	650067,03	2359518,24	в общем западно-юго-западном направлении, пересекая реку Чир, затем по проселочной дороге, пересекая автодорогу с покрытием, далее по прямой до полевой дороги
17.	05.051	647706,46	2354707,57	в общем юго-юго-западном направлении вдоль лесополосы, оставляя ее на территории Боковского сельского поселения, далее по склону балки Глухая
18.	05.052	646241,11	2354107,85	в общем западно-северо-западном направлении по склону балки Глухая
19.	05.053	646852,11	2352008,32	по прямой в юго-западном направлении по проселочной дороге вдоль лесополосы, оставляя ее на территории Каргинского сельского поселения
20.	05.054	646373,96	2351596,05	в общем западном направлении по проселочной дороге вдоль лесополосы, оставляя ее на территории Каргинского сельского поселения
21.	05.055	646594,68	2348426,87	
22.	035-014.024	656446,39	2363665,72	в общем восточно-юго-восточном направлении вдоль лесополосы, оставляя ее на территории Шолоховского района, далее по прямой, пересекая пересыхающий ручей в балке Лавровая, далее

1	2	3	4	5
				вдоль лесополосы, оставляя ее на территории Шолоховского района
23.	035-014.025	654696,23	2368338,54	в общем северо-северо-восточном направлении по тальвегу балки Сукинская
24.	035-014.026	659655,52	2369863,94	в общем северо-северо-западном направлении по тальвегу балки Сукинская, далее по полевой дороге вдоль пересыхающего пруда, оставляя его на территории Шолоховского района
25.	035-014.027	660455,43	2369642,51	в общем северном направлении по полевой дороге вдоль лесополос, оставляя их на территории Шолоховского района
26.	035-014.028	667215,40	2370972,99	по прямой в восточном направлении по полевой дороге
27.	035-014.029	666890,86	2372686,03	по прямой в северном направлении по полевой дороге
28.	035-014.030	667866,98	2372810,64	по прямой в восточном направлении
29.	014	667916,95	2377879,16	в общем южном направлении по границе между Ростовской и Волгоградской областями
30.	014-015.021	642556,15	2377730,15	в общем западно-северо-западном направлении, пересекая балку Каменная и лесополосы
31.	05.065	643891,75	2374520,15	в общем южном направлении по полевой дороге, оставляя лесополосы на территории Краснокутского сельского поселения, лесной массив – на территории Боковского сельского поселения
32.	05.066	641822,88	2374731,94	в общем юго-западном направлении вдоль лесополосы, оставляя ее на территории Боковского сельского поселения
33.	05.067	641299,05	2374216,59	в общем юго-юго-западном направлении по тальвегу балки Крутенький Барак

1	2	3	4	5
34.	05.068	640042,05	2373785,69	по прямой в юго-юго-западном направлении, пересекая пересыхающий ручей
35.	05.069	637103,95	2371785,47	в общем юго-юго-западном направлении по пересыхающему руслу ерика Попов до реки Чир
36.	05.070	636351,23	2371467,62	в общем северо-западном направлении по руслу реки Чир
37.	05.071	639171,20	2369532,85	в общем северном направлении по полевой дороге
38.	05.078	640678,75	2369465,87	в общем западно-северо-западном направлении
39.	05.079	641195,44	2368104,68	по прямой в западном направлении
40.	05.080	641211,01	2367669,47	по прямой в северо-западном направлении
41.	05.081	642164,20	2366598,87	в общем юго-западном направлении
42.	05.082	641872,16	2366310,19	по прямой в северо-западном направлении вдоль сада, оставляя его на территории Земцовского сельского поселения
43.	05.083	642260,46	2365810,57	по прямой в юго-западном направлении вдоль сада, оставляя его на территории Земцовского сельского поселения
44.	05.084	641549,28	2365131,71	в общем западно-северо-западном направлении по руслу реки Чир, далее по прямой, пересекая автодорогу с покрытием
45.	05.086	642493,63	2362136,82	в общем северо-западном направлении вдоль автодороги с покрытием, оставляя ее на территории Боковского сельского поселения, пересекая автодорогу с покрытием
46.	05.087	642928,45	2361546,24	в общем северо-северо-западном направлении вдоль автодороги с покрытием, оставляя ее на территории Боковского сельского поселения

1	2	3	4	5
47.	05.088	645347,63	2360716,49	в общем западно-юго-западном направлении вдоль автодороги с покрытием, далее по полевой дороге вдоль лесополосы, оставляя их на территории Боковского сельского поселения, далее вдоль лесополосы, оставляя ее на территории Земцовского сельского поселения, далее по полевой дороге
48.	05.089	643156,21	2353695,46	в общем юго-юго-восточном направлении
49.	05.090	642945,33	2353646,19	в общем западно-юго-западном направлении
50.	05.091	642820,14	2353025,51	в общем северо-северо-западном направлении
51.	05.092	643142,75	2352833,48	по прямой в западно-северо-западном направлении
52.	05.093	643336,35	2352411,12	в общем северо-западном направлении
53.	05.094	644020,14	2351820,21	по прямой в северо-западном направлении
54.	05.120	645427,13	2351001,90	в общем западно-юго-западном направлении по полевой дороге
55.	05.095	645051,45	2350293,61	по прямой в юго-юго-восточном направлении вдоль лесополосы, оставляя ее на территории Боковского сельского поселения
56.	05.096	644327,80	2350719,99	по прямой в западном направлении
57.	05.097	644297,77	2350439,91	по прямой в западном направлении
58.	05.098	644268,57	2350144,66	в общем западном направлении по полевой дороге вдоль лесополосы, оставляя ее на территории Земцовского сельского поселения
59.	05.099	644638,34	2348107,37	в общем северном направлении вдоль лесополос, оставляя их на территории Боковского сельского поселения
60.	05.055	646594,68	2348426,87	

7) приложение 5 изложить в редакции согласно приложению 3 к настоящему Областному закону;

8) приложение 6 изложить в следующей редакции:

«Приложение 6

к Областному закону «Об установлении границ и наделении соответствующим статусом муниципального образования «Боковский район» и муниципальных образований в его составе»

**КАТАЛОГ КООРДИНАТ ОСНОВНЫХ ПОВОРОТНЫХ ТОЧЕК
ГРАНИЦЫ МУНИЦИПАЛЬНОГО ОБРАЗОВАНИЯ
«ВЕРХНЕЧИРСКОЕ СЕЛЬСКОЕ ПОСЕЛЕНИЕ»**

№ п/п	№ точки	X (м)	Y (м)	Описание отрезка границы
1	2	3	4	5
1.	035	675099,24	2325991,32	в общем юго-юго-восточном направлении, вначале по прямой, далее по полевой дороге вдоль лесополосы, оставляя ее на территории Боковского района
2.	035-014.001	673067,28	2326689,64	в общем восточно-северо-восточном направлении по полевой дороге, оставляя лесополосу на территории Боковского района
3.	035-014.002	674874,60	2330196,34	в общем юго-восточном направлении по склону балки Долгая, оставляя пруд на территории Боковского района, далее по тальвегу этой балки
4.	035-014.003	673486,30	2331637,62	по прямой в юго-юго-восточном направлении по полевой дороге вдоль лесополосы, оставляя ее на территории Боковского района
5.	035-014.004	671807,47	2332516,27	в общем восточно-юго-восточном направлении по склону балки Вилтова, оставляя лесной массив на территории Боковского района
6.	035-014.005	671473,97	2333382,19	в общем северо-северо-восточном направлении по тальвегу балки Вилтова
7.	035-014.006	672370,62	2333865,59	в общем северо-северо-западном направлении по проселочной дороге вдоль лесополосы, оставляя ее на территории Шолоховского района

1	2	3	4	5
8.	035-014.007	672530,81	2333736,44	в общем восточно-северо-восточном направлении по полевой дороге вдоль лесополосы, оставляя ее на территории Шолоховского района, далее по прямой
9.	035-014.008	673850,37	2336495,66	по прямой в северном направлении
10.	035-014.009	674273,76	2336573,26	в общем восточном направлении вдоль лесополосы, оставляя ее на территории Шолоховского района, пересекая пересыхающий ручей
11.	035-014.010	674126,90	2339631,17	по прямой в юго-юго-восточном направлении, пересекая пересыхающий ручей
12.	035-014.011	673171,35	2339948,02	по прямой в восточном направлении
13.	035-014.012	673170,30	2341064,96	по прямой в юго-юго-западном направлении, далее по полевой дороге, пересекая пересыхающий ручей, далее вдоль лесополос, оставляя их на территории Верхнечирского сельского поселения
14.	05.001	668438,60	2338707,84	в общем западно-северо-западном направлении и далее по полевой дороге
15.	05.002	668676,50	2337963,24	в общем юго-западном направлении вдоль оврага, оставляя его на территории Грачевского сельского поселения, далее пересекая овраг, далее по прямой, далее по полевой дороге, далее по прямой
16.	05.003	667166,40	2336811,68	в общем западном направлении по руслу реки Чир
17.	05.004	667603,65	2334564,50	в общем юго-западном направлении, вначале по прямой, пересекая автодорогу с покрытием, далее вдоль садов, оставляя их на территории Верхнечирского сельского поселения, далее по прямой
18.	05.005	666179,77	2333332,90	в общем южном направлении по тальвегу балки Вилтова
19.	05.006	665998,96	2333298,24	в общем западно-юго-западном направлении

1	2	3	4	5
20.	05.007	665741,16	2332913,08	в общем западно-юго-западном направлении по полевой дороге вдоль лесополос, оставляя первую на территории Верхнечирского сельского поселения, вторую – на территории Грачевского сельского поселения, до поворота полевой дороги, далее по прямой
21.	05.008	664697,94	2331022,46	в общем южном направлении по полевой дороге, вначале вдоль лесополосы, оставляя ее на территории Верхнечирского сельского поселения
22.	05.009	663590,10	2330989,22	в общем восточно-юго-восточном направлении по полевой дороге вдоль лесополосы, оставляя ее на территории Грачевского сельского поселения
23.	05.010	663114,63	2331706,04	в общем юго-западном направлении по полевой дороге вдоль лесополос, оставляя их на территории Верхнечирского сельского поселения
24.	037-039.006	658347,06	2327434,64	
25.	035	675099,24	2325991,32	в общем западно-юго-западном направлении по полевой дороге вдоль небольшого лесного массива, оставляя его на территории Верхнедонского района, далее пересекая балку Чаплинская, далее по проселочной дороге вдоль лесополосы, оставляя ее на территории Верхнедонского района, далее пересекая овраг
26.	035-037.001	672098,41	2320379,11	по прямой в юго-юго-восточном направлении вдоль лесополосы, оставляя ее на территории Верхнедонского района
27.	035-037.002	670307,00	2321281,74	по прямой в западно-юго-западном направлении, далее по полевой дороге вдоль лесополосы, оставляя ее на территории Верхнедонского района

1	2	3	4	5
28.	035-037.003	669362,90	2319528,84	по прямой в западно-юго-западном направлении по полевой дороге вдоль лесополосы, оставляя ее на территории Верхнедонского района
29.	035-037.004	668887,96	2318674,44	по прямой в юго-юго-восточном направлении
30.	035-037.005	668025,67	2319113,66	в общем западно-юго-западном направлении вдоль лесополосы, оставляя ее на территории Верхнедонского района, далее вдоль лесного массива, оставляя его на территории Боковского района, далее по прямой и далее вдоль лесополосы и лесного массива, оставляя их на территории Боковского района
31.	035-037.006	666130,66	2315562,41	по прямой в юго-юго-восточном направлении
32.	035-037.007	662609,97	2317450,63	в общем западно-юго-западном направлении вдоль лесополосы, оставляя ее на территории Верхнедонского района, далее по склону балки, далее по береговой линии реки Чир, оставляя ее на территории Боковского района
33.	035-037.008	661818,21	2315875,41	в общем южном направлении
34.	035-037.009	661554,00	2315863,87	по прямой в западном направлении по проселочной дороге
35.	035-037.010	661561,70	2315622,84	по прямой в южном направлении по полевой дороге
36.	037	661298,70	2315617,60	по прямой в южном направлении вдоль лесополос, оставляя их на территории Кашарского района
37.	037-039.001	658394,20	2315620,30	в общем восточном направлении вдоль лесополосы, оставляя ее на территории Боковского района, далее по полевой дороге
38.	037-039.002	658386,57	2323482,51	в общем северном направлении
39.	037-039.003	658926,77	2323492,09	по прямой в восточном направлении
40.	037-039.004	658936,40	2323894,57	в общем южном направлении по полевой дороге

1	2	3	4	5
41.	037-039.005	658389,01	2323925,57	в общем восточном направлении вдоль лесополос, оставляя их на территории Боковского района
42.	037-039.006	658347,06	2327434,64	»;

9) приложение 7 изложить в редакции согласно приложению 4 к настоящему Областному закону;

10) приложение 8 изложить в следующей редакции:

«Приложение 8

к Областному закону «Об установлении границ и наделении соответствующим статусом муниципального образования «Боковский район» и муниципальных образований в его составе»

**КАТАЛОГ КООРДИНАТ ОСНОВНЫХ ПОВОРОТНЫХ ТОЧЕК
ГРАНИЦЫ МУНИЦИПАЛЬНОГО ОБРАЗОВАНИЯ
«ГРАЧЕВСКОЕ СЕЛЬСКОЕ ПОСЕЛЕНИЕ»**

№ п/п	№ точки	X (м)	Y (м)	Описание отрезка границы
1	2	3	4	5
1.	035-014.012	673170,30	2341064,96	по прямой в восточном направлении по полевой дороге вдоль лесополос, оставляя их на территории Шолоховского района
2.	035-014.013	673168,80	2344976,17	в общем восточном направлении по полевой дороге вдоль лесополос, оставляя первую на территории Шолоховского района, вторую – на территории Боковского района
3.	035-014.014	673179,07	2347184,56	в общем восточно-юго-восточном направлении по проселочной дороге вдоль лесополосы, оставляя ее на территории Шолоховского района
4.	035-014.015	672666,26	2348441,49	в общем юго-юго-западном направлении, пересекая пересыхающий ручей
5.	035-014.016	669721,60	2347221,75	по прямой в западно-северо-западном направлении

1	2	3	4	5
6.	05.011	670046,45	2346502,38	по прямой в юго-юго-западном направлении вдоль лесополосы, оставляя ее на территории Грачевского сельского поселения
7.	05.012	668665,47	2345909,99	по прямой в восточно-юго-восточном направлении по полевой дороге
8.	05.013	668500,64	2346256,70	по прямой в юго-юго-западном направлении вдоль лесополосы, оставляя ее на территории Грачевского сельского поселения
9.	05.014	667881,83	2345950,99	в общем южном направлении, огибая лесной массив, оставляя его на территории Грачевского сельского поселения
10.	05.015	667087,40	2345803,84	по прямой в юго-западном направлении
11.	05.016	666726,20	2345491,64	в общем восточно-юго-восточном направлении, пересекая полевую дорогу и лесополосу
12.	05.017	665644,71	2347585,65	в общем юго-западном направлении по полевой дороге вдоль лесополосы, оставляя ее на территории Грачевского сельского поселения, далее по полевой дороге, далее вдоль лесополосы, оставляя ее на территории Каргинского сельского поселения
13.	05.018	663993,51	2346225,50	в общем восточном направлении по полевой дороге, далее вдоль лесополосы, оставляя ее на территории Каргинского сельского поселения
14.	05.019	663880,87	2346864,28	в общем юго-западном направлении вдоль лесополосы, далее вдоль лесного массива, оставляя их на территории Каргинского сельского поселения
15.	05.020	663339,03	2346209,10	в общем восточно-северо-восточном направлении по полевой дороге, пересекая лесной массив, далее вдоль лесополосы, оставляя ее на территории Каргинского сельского поселения
16.	05.021	663504,37	2347095,80	в общем юго-восточном направлении

1	2	3	4	5
17.	05.118	663409,30	2347250,15	в общем юго-восточном направлении по склону балки Рогожкина
18.	05.022	662507,58	2348140,81	в общем восточно-юго-восточном направлении
19.	05.023	661989,97	2348735,41	в общем юго-юго-западном направлении по полевой дороге вдоль лесополосы, оставляя ее на территории Каргинского сельского поселения
20.	05.024	660893,82	2348205,67	в общем западно-юго-западном направлении вдоль автодороги с усовершенствованным покрытием, оставляя ее на территории Каргинского сельского поселения, пересекая реку Чир
21.	05.025	659981,95	2345326,08	в общем юго-западном направлении вдоль автодороги с усовершенствованным покрытием, далее вдоль лесополосы, оставляя их на территории Каргинского сельского поселения, пересекая автодорогу с покрытием
22.	05.026	657083,46	2343011,95	в общем северо-западном направлении, пересекая реку Гусынка
23.	05.027	657954,22	2342463,55	в общем северо-западном направлении по полевой дороге вдоль небольшого лесного массива, оставляя его на территории Каргинского сельского поселения
24.	05.028	658948,97	2341199,73	по прямой в юго-западном направлении по полевой дороге
25.	05.029	658695,16	2340944,60	в общем западно-северо-западном направлении
26.	05.030	659215,29	2340207,04	в общем западно-юго-западном направлении по склону балки Каргин Лог, далее по прямой, пересекая балку Каргин Лог, далее вдоль лесополосы, оставляя ее на территории Грачевского сельского поселения
27.	05.031	658559,05	2337866,24	по прямой в западно-северо-западном направлении, пересекая лесной массив

1	2	3	4	5
28.	05.032	658982,16	2337010,08	в общем юго-западном направлении
29.	05.033	657548,19	2335285,33	в общем юго-восточном направлении по полевой дороге
30.	05.034	656939,17	2335937,24	по прямой в юго-западном направлении, далее вдоль лесополосы, оставляя ее на территории Грачевского сельского поселения
31.	05.035	655503,45	2334695,64	в общем западно-северо-западном направлении по проселочной дороге вдоль лесополосы, оставляя ее на территории Грачевского сельского поселения
32.	05.036	658206,15	2329533,30	в общем юго-юго-западном направлении по проселочной дороге вдоль лесополосы, оставляя ее на территории Грачевского сельского поселения
33.	037-039.008	657003,20	2328878,38	
34.	035-014.012	673170,30	2341064,96	по прямой в юго-юго-западном направлении, далее по полевой дороге, пересекая пересыхающий ручей, далее вдоль лесополос, оставляя их на территории Верхнечирского сельского поселения
35.	05.001	668438,60	2338707,84	в общем западно-северо-западном направлении и далее по полевой дороге
36.	05.002	668676,50	2337963,24	в общем юго-западном направлении вдоль оврага, оставляя его на территории Грачевского сельского поселения, далее пересекая овраг, далее по прямой, далее по полевой дороге, далее по прямой
37.	05.003	667166,40	2336811,68	в общем западном направлении по руслу реки Чир
38.	05.004	667603,65	2334564,50	в общем юго-западном направлении, вначале по прямой, пересекая автодорогу с покрытием, далее вдоль садов, оставляя их на территории Верхнечирского сельского поселения, далее по прямой
39.	05.005	666179,77	2333332,90	в общем южном направлении по тальвегу балки Вилтова

1	2	3	4	5
40.	05.006	665998,96	2333298,24	в общем западно-юго-западном направлении
41.	05.007	665741,16	2332913,08	в общем западно-юго-западном направлении по полевой дороге вдоль лесополос, оставляя первую на территории Верхнечирского сельского поселения, вторую – на территории Грачевского сельского поселения, до поворота полевой дороги, далее по прямой
42.	05.008	664697,94	2331022,46	в общем южном направлении по полевой дороге, вначале вдоль лесополосы, оставляя ее на территории Верхнечирского сельского поселения
43.	05.009	663590,10	2330989,22	в общем восточно-юго-восточном направлении по полевой дороге вдоль лесополосы, оставляя ее на территории Грачевского сельского поселения
44.	05.010	663114,63	2331706,04	в общем юго-западном направлении по полевой дороге вдоль лесополос, оставляя их на территории Верхнечирского сельского поселения
45.	037-039.006	658347,06	2327434,64	в общем юго-западном направлении по полевой дороге вдоль лесополосы, оставляя ее на территории Кашарского района
46.	037-039.007	657959,40	2327025,75	по прямой в восточно-юго-восточном направлении по полевой дороге вдоль лесополосы, оставляя ее на территории Боковского района
47.	037-039.008	657003,20	2328878,38	»;

11) приложение 9 изложить в редакции согласно приложению 5 к настоящему Областному закону;

12) приложение 10 изложить в следующей редакции:

«Приложение 10

к Областному закону «Об установлении границ и наделении соответствующим статусом муниципального образования «Боковский район» и муниципальных образований в его составе»

**КАТАЛОГ КООРДИНАТ ОСНОВНЫХ ПОВОРОТНЫХ ТОЧЕК
ГРАНИЦЫ МУНИЦИПАЛЬНОГО ОБРАЗОВАНИЯ
«ЗЕМЦОВСКОЕ СЕЛЬСКОЕ ПОСЕЛЕНИЕ»**

№ п/п	№ точки	X (м)	Y (м)	Описание отрезка границы
1	2	3	4	5
1.	05.071	639171,20	2369532,85	в общем западно-северо-западном направлении по руслу реки Чир
2.	05.072	639920,60	2367415,13	в общем юго-юго-западном направлении, вначале по прямой, далее вдоль лесополосы, оставляя ее на территории Земцовского сельского поселения, далее по прямой
3.	05.073	633579,70	2364858,64	в общем юго-западном направлении по тальвегу балки Дурная
4.	05.074	632530,84	2363982,64	в общем юго-юго-западном направлении вдоль лесополосы, оставляя ее на территории Земцовского сельского поселения, далее вдоль лесополосы, оставляя ее на территории Краснокутского сельского поселения
5.	05.075	630954,87	2363331,85	в общем западном направлении по полевой дороге вдоль лесополосы, оставляя ее на территории Краснокутского сельского поселения
6.	05.076	630866,26	2361507,61	в общем южном направлении вдоль лесополосы, оставляя ее на территории Земцовского сельского поселения, далее по склону балки
7.	05.077	629334,21	2361232,59	в общем юго-юго-западном направлении вдоль лесного массива, оставляя его на территории Земцовского сельского поселения, далее пересекая балку Кондратовская, далее вдоль лесополосы, оставляя ее на территории Земцовского сельского поселения
8.	037-039.045	626422,47	2359073,95	
9.	05.071	639171,20	2369532,85	в общем северном направлении по полевой дороге

1	2	3	4	5
10.	05.078	640678,75	2369465,87	в общем западно-северо-западном направлении
11.	05.079	641195,44	2368104,68	по прямой в западном направлении
12.	05.080	641211,01	2367669,47	по прямой в северо-западном направлении
13.	05.081	642164,20	2366598,87	в общем юго-западном направлении
14.	05.082	641872,16	2366310,19	по прямой в северо-западном направлении вдоль сада, оставляя его на территории Земцовского сельского поселения
15.	05.083	642260,46	2365810,57	по прямой в юго-западном направлении вдоль сада, оставляя его на территории Земцовского сельского поселения
16.	05.084	641549,28	2365131,71	в общем западно-северо-западном направлении по руслу реки Чир, далее по прямой, пересекая автодорогу с покрытием
17.	05.086	642493,63	2362136,82	в общем северо-западном направлении вдоль автодороги с покрытием, оставляя ее на территории Боковского сельского поселения, пересекая автодорогу с покрытием
18.	05.087	642928,45	2361546,24	в общем северо-северо-западном направлении вдоль автодороги с покрытием, оставляя ее на территории Боковского сельского поселения
19.	05.088	645347,63	2360716,49	в общем западно-юго-западном направлении вдоль автодороги с покрытием, далее по полевой дороге вдоль лесополосы, оставляя их на территории Боковского сельского поселения, далее вдоль лесополосы, оставляя ее на территории Земцовского сельского поселения, далее по полевой дороге
20.	05.089	643156,21	2353695,46	в общем юго-юго-восточном направлении

1	2	3	4	5
21.	05.090	642945,33	2353646,19	в общем западно-юго-западном направлении
22.	05.091	642820,14	2353025,51	в общем северо-северо-западном направлении
23.	05.092	643142,75	2352833,48	по прямой в западно-северо-западном направлении
24.	05.093	643336,35	2352411,12	в общем северо-западном направлении
25.	05.094	644020,14	2351820,21	по прямой в северо-западном направлении
26.	05.120	645427,13	2351001,90	в общем западно-юго-западном направлении по полевой дороге
27.	05.095	645051,45	2350293,61	по прямой в юго-юго-восточном направлении вдоль лесополосы, оставляя ее на территории Боковского сельского поселения
28.	05.096	644327,80	2350719,99	по прямой в западном направлении
29.	05.097	644297,77	2350439,91	по прямой в западном направлении
30.	05.098	644268,57	2350144,66	в общем западном направлении по полевой дороге вдоль лесополосы, оставляя ее на территории Земцовского сельского поселения
31.	05.099	644638,34	2348107,37	в общем северном направлении вдоль лесополос, оставляя их на территории Боковского сельского поселения
32.	05.055	646594,68	2348426,87	по прямой в западном направлении по проселочной дороге вдоль лесополосы, оставляя ее на территории Каргинского сельского поселения
33.	05.056	646665,02	2347408,07	в общем северном направлении по проселочной дороге, вначале вдоль лесополосы, оставляя ее на территории Земцовского сельского поселения, далее по проселочной дороге между лесополосами
34.	05.057	649079,30	2347572,04	в общем западном направлении по полевой дороге вдоль лесополосы, оставляя ее на территории Земцовского сельского поселения

1	2	3	4	5
35.	05.058	649073,35	2344911,63	в общем западном направлении по полевой дороге вдоль лесополосы, оставляя ее на территории Земцовского сельского поселения
36.	05.100	649153,70	2343407,98	по прямой в южном направлении
37.	05.101	648185,71	2343385,44	в общем юго-восточном направлении вдоль лесополосы, оставляя ее на территории Краснозоринского сельского поселения
38.	05.102	647133,26	2344475,50	в общем восточно-юго-восточном направлении по полевой дороге
39.	05.103	646689,98	2345381,92	по прямой в южном направлении по полевой дороге
40.	05.104	646051,77	2345359,74	по прямой в западном направлении по проселочной дороге вдоль лесополосы, оставляя ее на территории Краснозоринского сельского поселения
41.	05.105	646122,40	2344235,93	по прямой в южном направлении
42.	05.106	643662,22	2344257,14	в общем западно-юго-западном направлении
43.	05.107	643319,46	2343677,19	по прямой в западном направлении
44.	05.108	643285,44	2342848,57	по прямой в юго-юго-западном направлении
45.	05.109	643146,96	2342752,63	по прямой в юго-юго-восточном направлении
46.	05.110	641737,89	2344142,13	в общем юго-юго-западном направлении по склону балки Большая
47.	05.111	641014,83	2343949,59	в общем западно-юго-западном направлении по склону балки Большая
48.	05.112	640032,65	2341510,01	по прямой в северо-западном направлении по тальвегу балки Тонкая
49.	05.113	640703,83	2340771,31	в общем западном направлении, пересекая балку Тонкая
50.	05.114	640757,92	2339392,12	по прямой в юго-западном направлении

1	2	3	4	5
51.	05.115	640568,27	2339020,83	по прямой в западном направлении
52.	05.116	640487,48	2338131,97	по прямой в южном направлении
53.	05.117	640127,94	2338129,71	по прямой в западном направлении
54.	037-039.027	640026,17	2337056,92	в общем юго-юго-восточном направлении вдоль лесополосы, оставляя ее на территории Боковского района, далее пересекая овраг
55.	037-039.028	637902,41	2337407,95	в общем восточно-северо-восточном направлении по руслу реки Большая
56.	037-039.029	638392,74	2338522,71	в общем восточно-юго-восточном направлении по береговой линии реки Большая, оставляя ее на территории Боковского района, далее в общем юго-юго-восточном направлении вдоль лесополос, оставляя их на территории Кашарского района, далее по прямой
57.	037-039.030	633834,70	2340693,90	по прямой в юго-западном направлении
58.	037-039.031	633111,50	2340231,62	в общем восточно-юго-восточном направлении по тальвегу балки Хоперская
59.	037-039.032	632745,55	2341104,94	в общем восточно-северо-восточном направлении вдоль лесополосы, оставляя ее на территории Боковского района
60.	037-039.033	633227,34	2342345,91	по прямой в юго-юго-восточном направлении
61.	037-039.034	633104,94	2342413,11	по прямой в восточно-северо-восточном направлении вдоль лесополосы, оставляя ее на территории Боковского района
62.	037-039.035	633634,03	2343309,60	по прямой в восточном направлении вдоль лесополосы, оставляя ее на территории Боковского района
63.	037-039.036	633258,45	2346277,10	по прямой в юго-юго-западном направлении

1	2	3	4	5
64.	037-039.037	632552,82	2345746,39	в общем восточном направлении, вначале по прямой, далее вдоль лесополосы, оставляя ее на территории Боковского района, далее оставляя ее на территории Кашарского района, далее вдоль лесного массива, оставляя его на территории Кашарского района
65.	037-039.038	631505,35	2351837,27	в общем северо-северо-восточном направлении по полевой дороге
66.	037-039.039	631870,77	2352168,96	по прямой в восточном направлении, пересекая балку Коренная, далее оставляя лесополосу на территории Боковского района
67.	037-039.040	631412,99	2355168,52	в общем южном направлении по полевой дороге вдоль лесополосы, оставляя ее на территории Боковского района, до поворота этой дороги, далее вдоль лесополосы, оставляя ее на территории Боковского района
68.	037-039.041	628597,54	2354806,78	по прямой в восточном направлении вдоль лесополосы, оставляя ее на территории Боковского района
69.	037-039.042	628463,02	2356201,95	в общем южном направлении по проселочной дороге
70.	037-039.043	626865,55	2356005,47	по прямой в восточно-юго-восточном направлении вдоль лесополосы, оставляя ее на территории Боковского района
71.	037-039.044	625546,75	2358484,07	по прямой в северо-восточном направлении вдоль лесополосы, оставляя ее на территории Боковского района
72.	037-039.045	626422,47	2359073,95	»;

13) приложение 11 изложить в редакции согласно приложению 6 к настоящему Областному закону;

14) приложение 12 изложить в следующей редакции:

«Приложение 12

к Областному закону «Об установлении границ и наделении соответствующим статусом муниципального образования

«Боковский район» и муниципальных образований в его составе»

**КАТАЛОГ КООРДИНАТ ОСНОВНЫХ ПОВОРОТНЫХ ТОЧЕК
ГРАНИЦЫ МУНИЦИПАЛЬНОГО ОБРАЗОВАНИЯ
«КАРГИНСКОЕ СЕЛЬСКОЕ ПОСЕЛЕНИЕ»**

№ п/п	№ точки	X (м)	Y (м)	Описание отрезка границы
1	2	3	4	5
1.	035-014.016	669721,60	2347221,75	в общем юго-восточном направлении по полевой дороге, пересекая автодорогу с усовершенствованным покрытием, далее вдоль лесополос, оставляя их на территории Боковского района
2.	035-014.017	663060,06	2354336,29	в общем восточно-северо-восточном направлении по полевой дороге
3.	035-014.018	663328,82	2355283,07	в общем северо-северо-восточном направлении по полевой дороге вдоль лесного массива, оставляя его на территории Боковского района
4.	035-014.019	665057,84	2356254,75	в общем восточном направлении по руслу реки Черная
5.	035-014.020	665027,65	2356517,90	в общем восточно-юго-восточном направлении, вначале по прямой до пересечения проселочной и полевой дорог, далее по полевой дороге вдоль лесополосы, оставляя ее на территории Шолоховского района
6.	035-014.021	663855,40	2359965,50	в общем восточно-юго-восточном направлении
7.	035-014.022	663705,76	2360277,67	в общем южном направлении, вначале по прямой вдоль лесополосы, оставляя ее на территории Боковского района, далее по прямой, пересекая пересыхающий ручей, далее по полевой дороге
8.	035-014.023	657605,11	2360596,35	в общем восточно-юго-восточном направлении по полевой дороге вдоль лесополосы, оставляя ее на территории Боковского района

1	2	3	4	5
9.	035-014.024	656446,39	2363665,72	в общем юго-юго-западном направлении вдоль лесополосы, оставляя ее на территории Каргинского сельского поселения
10.	05.037	654602,26	2363003,09	в общем восточно-юго-восточном направлении, оставляя лесной массив на территории Каргинского сельского поселения
11.	05.119	654140,51	2364309,64	по прямой в северо-северо-восточном направлении вдоль лесополосы, оставляя ее на территории Боковского сельского поселения
12.	05.038	654213,15	2364330,44	по прямой в восточно-юго-восточном направлении вдоль лесополосы, оставляя ее на территории Каргинского сельского поселения
13.	05.039	653911,77	2365132,41	по прямой в юго-юго-западном направлении вдоль лесополосы, оставляя ее на территории Каргинского сельского поселения
14.	05.040	653802,08	2365105,26	по прямой в восточно-юго-восточном направлении вдоль лесополосы, оставляя ее на территории Каргинского сельского поселения
15.	05.041	653584,76	2365763,75	по прямой в южном направлении, пересекая лесополосы
16.	05.042	652998,25	2365708,35	в общем западном направлении по проселочной дороге вдоль лесополосы, оставляя ее на территории Каргинского сельского поселения
17.	05.043	653045,08	2364500,53	в общем юго-юго-западном направлении вдоль лесного массива, оставляя его на территории Каргинского сельского поселения
18.	05.044	652255,22	2364047,36	в общем юго-юго-западном направлении вдоль лесного массива, оставляя его на территории Каргинского сельского поселения

1	2	3	4	5
19.	05.045	651643,39	2363804,20	в общем восточно-юго-восточном направлении вдоль лесного массива, оставляя его на территории Каргинского сельского поселения
20.	05.046	651448,81	2364092,75	в общем западном направлении, огибая лесной массив, оставляя его на территории Каргинского сельского поселения
21.	05.047	651505,14	2363098,07	по прямой в юго-западном направлении вдоль лесного массива, оставляя его на территории Каргинского сельского поселения
22.	05.048	650653,42	2362482,17	в общем юго-западном направлении через лесной массив, далее огибая его, оставляя на территории Боковского сельского поселения
23.	05.049	649470,90	2360704,12	в общем северо-западном направлении по проселочной дороге, далее огибая лесной массив, оставляя его на территории Каргинского сельского поселения
24.	05.050	650067,03	2359518,24	в общем западно-юго-западном направлении, пересекая реку Чир, затем по проселочной дороге через автодорогу с покрытием, далее по прямой до полевой дороги
25.	05.051	647706,46	2354707,57	в общем юго-юго-западном направлении вдоль лесополосы, оставляя ее на территории Боковского сельского поселения, далее по склону балки Глухая
26.	05.052	646241,11	2354107,85	в общем западно-северо-западном направлении по склону балки Глухая
27.	05.053	646852,11	2352008,32	по прямой в юго-западном направлении по проселочной дороге вдоль лесополосы, оставляя ее на территории Каргинского сельского поселения

1	2	3	4	5
28.	05.054	646373,96	2351596,05	в общем западном направлении по проселочной дороге вдоль лесополосы, оставляя ее на территории Каргинского сельского поселения
29.	05.055	646594,68	2348426,87	по прямой в западном направлении по проселочной дороге вдоль лесополосы, оставляя ее на территории Каргинского сельского поселения
30.	05.056	646665,02	2347408,07	в общем северном направлении по проселочной дороге, вначале вдоль лесополосы, оставляя ее на территории Земцовского сельского поселения, далее по проселочной дороге между лесополосами
31.	05.057	649079,30	2347572,04	в общем западном направлении по полевой дороге вдоль лесополосы, оставляя ее на территории Земцовского сельского поселения
32.	05.058	649073,35	2344911,63	в общем северо-западном направлении по тальвегу балки Переносная частично вдоль лесополосы, оставляя ее на территории Каргинского сельского поселения
33.	05.059	650803,95	2343501,96	в общем северо-западном направлении по тальвегу балки Переносная
34.	05.060	651522,01	2342965,20	в общем юго-западном направлении по полевой дороге
35.	05.061	651097,86	2342517,99	в общем северо-северо-западном направлении, вначале по прямой до полевой дороги, далее по полевой дороге
36.	05.062	652552,55	2341569,07	в общем западном направлении
37.	05.063	652487,48	2341019,47	в общем северо-западном направлении по полевой дороге, пересекая автодорогу с усовершенствованным покрытием, далее по прямой и далее по полевой дороге

1	2	3	4	5
38.	05.034	656939,17	2335937,24	
39.	035-014.016	669721,60	2347221,75	по прямой в западно-северо-западном направлении
40.	05.011	670046,45	2346502,38	по прямой в юго-юго-западном направлении вдоль лесополосы, оставляя ее на территории Грачевского сельского поселения
41.	05.012	668665,47	2345909,99	по прямой в восточно-юго-восточном направлении по полевой дороге
42.	05.013	668500,64	2346256,70	по прямой в юго-юго-западном направлении вдоль лесополосы, оставляя ее на территории Грачевского сельского поселения
43.	05.014	667881,83	2345950,99	в общем южном направлении, огибая лесной массив, оставляя его на территории Грачевского сельского поселения
44.	05.015	667087,40	2345803,84	по прямой в юго-западном направлении
45.	05.016	666726,20	2345491,64	в общем восточно-юго-восточном направлении, пересекая полевую дорогу и лесополосу
46.	05.017	665644,71	2347585,65	в общем юго-западном направлении по полевой дороге вдоль лесополосы, оставляя ее на территории Грачевского сельского поселения, далее по полевой дороге, далее вдоль лесополосы, оставляя ее на территории Каргинского сельского поселения
47.	05.018	663993,51	2346225,50	в общем восточном направлении по полевой дороге, далее вдоль лесополосы, оставляя ее на территории Каргинского сельского поселения
48.	05.019	663880,87	2346864,28	в общем юго-западном направлении вдоль лесополосы, далее вдоль лесного массива, оставляя их на территории Каргинского сельского поселения

1	2	3	4	5
49.	05.020	663339,03	2346209,10	в общем восточно-северо-восточном направлении по полевой дороге, пересекая лесной массив, далее вдоль лесополосы, оставляя ее на территории Каргинского сельского поселения
50.	05.021	663504,37	2347095,80	в общем юго-восточном направлении
51.	05.118	663409,30	2347250,15	в общем юго-восточном направлении по склону балки Рогожкина
52.	05.022	662507,58	2348140,81	в общем восточно-юго-восточном направлении
53.	05.023	661989,97	2348735,41	в общем юго-юго-западном направлении по полевой дороге вдоль лесополосы, оставляя ее на территории Каргинского сельского поселения
54.	05.024	660893,82	2348205,67	в общем западно-юго-западном направлении вдоль автодороги с усовершенствованным покрытием, оставляя ее на территории Каргинского сельского поселения, пересекая реку Чир
55.	05.025	659981,95	2345326,08	в общем юго-западном направлении вдоль автодороги с усовершенствованным покрытием, далее вдоль лесополосы, оставляя их на территории Каргинского сельского поселения, пересекая автодорогу с покрытием
56.	05.026	657083,46	2343011,95	в общем северо-западном направлении, пересекая реку Гусынка
57.	05.027	657954,22	2342463,55	в общем северо-западном направлении по полевой дороге вдоль небольшого лесного массива, оставляя его на территории Каргинского сельского поселения
58.	05.028	658948,97	2341199,73	по прямой в юго-западном направлении по полевой дороге

1	2	3	4	5
59.	05.029	658695,16	2340944,60	в общем западно-северо-западном направлении
60.	05.030	659215,29	2340207,04	в общем западно-юго-западном направлении по склону балки Каргин Лог, далее по прямой, пересекая балку Каргин Лог, далее вдоль лесополосы, оставляя ее на территории Грачевского сельского поселения
61.	05.031	658559,05	2337866,24	по прямой в западно-северо-западном направлении, пересекая лесной массив
62.	05.032	658982,16	2337010,08	в общем юго-западном направлении
63.	05.033	657548,19	2335285,33	в общем юго-восточном направлении по полевой дороге
64.	05.034	656939,17	2335937,24	»;

15) приложение 13 изложить в редакции согласно приложению 7 к настоящему Областному закону;

16) приложение 14 изложить в следующей редакции:

«Приложение 14

к Областному закону «Об установлении границ и наделении соответствующим статусом муниципального образования «Боковский район» и муниципальных образований в его составе»

**КАТАЛОГ КООРДИНАТ ОСНОВНЫХ ПОВОРОТНЫХ ТОЧЕК
ГРАНИЦЫ МУНИЦИПАЛЬНОГО ОБРАЗОВАНИЯ
«КРАСНОЗОРИНСКОЕ СЕЛЬСКОЕ ПОСЕЛЕНИЕ»**

№ п/п	№ точки	X (м)	Y (м)	Описание отрезка границы
1	2	3	4	5
1.	05.058	649073,35	2344911,63	в общем западном направлении по полевой дороге вдоль лесополосы, оставляя ее на территории Земцовского сельского поселения
2.	05.100	649153,70	2343407,98	по прямой в южном направлении

1	2	3	4	5
3.	05.101	648185,71	2343385,44	в общем юго-восточном направлении вдоль лесополосы, оставляя ее на территории Краснозоринского сельского поселения
4.	05.102	647133,26	2344475,50	в общем восточно-юго-восточном направлении по полевой дороге
5.	05.103	646689,98	2345381,92	по прямой в южном направлении по полевой дороге
6.	05.104	646051,77	2345359,74	по прямой в западном направлении по проселочной дороге вдоль лесополосы, оставляя ее на территории Краснозоринского сельского поселения
7.	05.105	646122,40	2344235,93	по прямой в южном направлении
8.	05.106	643662,22	2344257,14	в общем западно-юго-западном направлении
9.	05.107	643319,46	2343677,19	по прямой в западном направлении
10.	05.108	643285,44	2342848,57	по прямой в юго-юго-западном направлении
11.	05.109	643146,96	2342752,63	по прямой в юго-юго-восточном направлении
12.	05.110	641737,89	2344142,13	в общем юго-юго-западном направлении по склону балки Большая
13.	05.111	641014,83	2343949,59	в общем западно-юго-западном направлении по склону балки Большая
14.	05.112	640032,65	2341510,01	по прямой в северо-западном направлении по тальвегу балки Тонкая
15.	05.113	640703,83	2340771,31	в общем западном направлении, пересекая балку Тонкая
16.	05.114	640757,92	2339392,12	по прямой в юго-западном направлении
17.	05.115	640568,27	2339020,83	по прямой в западном направлении

1	2	3	4	5
18.	05.116	640487,48	2338131,97	по прямой в южном направлении
19.	05.117	640127,94	2338129,71	по прямой в западном направлении
20.	037-039.027	640026,17	2337056,92	
21.	05.058	649073,35	2344911,63	в общем северо-западном направлении по тальвегу балки Переносная частично вдоль лесополосы, оставляя ее на территории Каргинского сельского поселения
22.	05.059	650803,95	2343501,96	в общем северо-западном направлении по тальвегу балки Переносная
23.	05.060	651522,01	2342965,20	в общем юго-западном направлении по полевой дороге
24.	05.061	651097,86	2342517,99	в общем северо-северо-западном направлении, вначале по прямой до полевой дороги, далее по полевой дороге
25.	05.062	652552,55	2341569,07	в общем западном направлении
26.	05.063	652487,48	2341019,47	в общем северо-западном направлении по полевой дороге, пересекая автодорогу с усовершенствованным покрытием, далее по прямой и далее по полевой дороге
27.	05.034	656939,17	2335937,24	по прямой в юго-западном направлении, далее вдоль лесополосы, оставляя ее на территории Грачевского сельского поселения
28.	05.035	655503,45	2334695,64	в общем западно-северо-западном направлении по проселочной дороге вдоль лесополосы, оставляя ее на территории Грачевского сельского поселения

1	2	3	4	5
29.	05.036	658206,15	2329533,30	в общем юго-юго-западном направлении по проселочной дороге вдоль лесополосы, оставляя ее на территории Грачевского сельского поселения
30.	037-039.008	657003,20	2328878,38	по прямой в восточно-юго-восточном направлении
31.	037-039.009	656981,94	2328881,31	по прямой в юго-юго-западном направлении
32.	037-039.010	656377,27	2328582,79	по прямой в восточно-юго-восточном направлении
33.	037-039.011	655907,10	2329623,30	по прямой в юго-восточном направлении
34.	037-039.012	655317,90	2330264,51	по прямой в восточно-юго-восточном направлении
35.	037-039.013	654271,20	2332418,70	по прямой в юго-юго-западном направлении
36.	037-039.014	652746,30	2331198,38	по прямой в восточно-юго-восточном направлении
37.	037-039.015	652428,00	2331717,70	по прямой в западном направлении
38.	037-039.016	652423,21	2327947,86	в общем юго-юго-восточном направлении по проселочной дороге до пересечения с полевой дорогой, далее по полевой дороге, пересекая реку Яблонная
39.	037-039.017	648703,80	2329191,26	в общем юго-юго-западном направлении
40.	037-039.018	648229,63	2329213,89	в общем юго-восточном направлении по полевой дороге, далее вдоль лесополосы, оставляя ее на территории Кашарского района
41.	037-039.019	645995,70	2330449,50	в общем западно-юго-западном направлении по полевой дороге вдоль лесополосы, оставляя ее на территории Кашарского района

1	2	3	4	5
42.	037-039.020	644381,37	2327669,88	в общем юго-восточном направлении по полевой дороге до пересечения с проселочной дорогой, далее по проселочной дороге вдоль лесополосы, оставляя ее на территории Кашарского района
43.	037-039.021	639544,26	2330957,04	в общем юго-юго-западном направлении, огибая лесной массив, оставляя его на территории Кашарского района
44.	037-039.022	639029,45	2330648,31	в общем юго-юго-восточном направлении, вначале по краю лесного массива, оставляя его на территории Кашарского района, далее по прямой
45.	037-039.023	638291,90	2331116,10	в общем восточно-северо-восточном направлении, огибая лесной массив, оставляя его на территории Кашарского района, далее по полевой дороге вдоль лесополосы, оставляя ее на территории Боковского района, далее по прямой, пересекая лесной массив
46.	037-039.024	639495,09	2333197,31	в общем юго-восточном направлении
47.	037-039.025	638671,42	2333764,57	по прямой в восточно-северо-восточном направлении, пересекая лесной массив
48.	037-039.026	640071,50	2336191,08	в общем восточном направлении
49.	037-039.027	640026,17	2337056,92	»;

17) приложение 15 изложить в редакции согласно приложению 8 к настоящему Областному закону;

18) приложение 16 изложить в следующей редакции:

«Приложение 16

к Областному закону «Об установлении границ и наделении соответствующим статусом муниципального образования «Боковский район» и муниципальных образований в его составе»

**КАТАЛОГ КООРДИНАТ ОСНОВНЫХ ПОВОРОТНЫХ ТОЧЕК
ГРАНИЦЫ МУНИЦИПАЛЬНОГО ОБРАЗОВАНИЯ
«КРАСНОКУТСКОЕ СЕЛЬСКОЕ ПОСЕЛЕНИЕ»**

№ п/п	№ точки	X (м)	Y (м)	Описание отрезка границы
1	2	3	4	5
1.	014-015.021	642556,15	2377730,15	в общем западно-северо-западном направлении, пересекая балку Каменная и лесополосы
2.	05.065	643891,75	2374520,15	в общем южном направлении по полевой дороге, оставляя лесополосы на территории Краснокутского сельского поселения, лесной массив – на территории Боковского сельского поселения
3.	05.066	641822,88	2374731,94	в общем юго-западном направлении вдоль лесополосы, оставляя ее на территории Боковского сельского поселения
4.	05.067	641299,05	2374216,59	в общем юго-юго-западном направлении по тальвегу балки Крутенький Барак
5.	05.068	640042,05	2373785,69	по прямой в юго-юго-западном направлении, пересекая пересыхающий ручей
6.	05.069	637103,95	2371785,47	в общем юго-юго-западном направлении по пересыхающему руслу ерика Попов до реки Чир
7.	05.070	636351,23	2371467,62	в общем северо-западном направлении по руслу реки Чир
8.	05.071	639171,20	2369532,85	в общем западно-северо-западном направлении по руслу реки Чир

1	2	3	4	5
9.	05.072	639920,60	2367415,13	в общем юго-юго-западном направлении, вначале по прямой, далее вдоль лесополосы, оставляя ее на территории Земцовского сельского поселения, далее по прямой
10.	05.073	633579,70	2364858,64	в общем юго-западном направлении по тальвегу балки Дурная
11.	05.074	632530,84	2363982,64	в общем юго-юго-западном направлении вдоль лесополосы, оставляя ее на территории Земцовского сельского поселения, далее вдоль лесополосы, оставляя ее на территории Краснокутского сельского поселения
12.	05.075	630954,87	2363331,85	в общем западном направлении по полевой дороге вдоль лесополосы, оставляя ее на территории Краснокутского сельского поселения
13.	05.076	630866,26	2361507,61	в общем южном направлении вдоль лесополосы, оставляя ее на территории Земцовского сельского поселения, далее по склону балки
14.	05.077	629334,21	2361232,59	в общем юго-юго-западном направлении вдоль лесного массива, оставляя его на территории Земцовского сельского поселения, далее пересекая балку Кондратовская, далее вдоль лесополосы, оставляя ее на территории Земцовского сельского поселения
15.	037-039.045	626422,47	2359073,95	по прямой в восточном направлении
16.	039	626410,05	2362779,60	по прямой в северном направлении вдоль лесополосы, оставляя ее на территории Советского района
17.	039-015.001	627193,41	2362778,96	в общем восточном направлении, пересекая лесополосы, далее по полевой дороге вдоль лесополосы, оставляя ее на территории Советского района, далее по прямой, пересекая балку Крутая

1	2	3	4	5
18.	039-015.002	627213,39	2367807,50	по прямой в южном направлении
19.	039-015.003	626398,10	2367812,02	по прямой в восточном направлении, пересекая пересыхающий ручей
20.	039-015.004	626430,60	2370029,79	в общем юго-восточном направлении
21.	039-015.005	625961,24	2371115,72	в общем северо-северо-восточном направлении, оставляя лесополосу на территории Боковского района
22.	039-015.006	628641,30	2372303,67	в общем восточно-юго-восточном направлении по полевой дороге вдоль лесополосы, оставляя ее на территории Советского района
23.	039-015.007	627803,90	2374152,32	по прямой в северо-северо-восточном направлении вдоль лесополосы, оставляя ее на территории Боковского района
24.	039-015.008	630569,67	2375379,09	в общем восточном направлении по склону балки Карагач, пересекая автодорогу с усовершенствованным покрытием
25.	039-015.009	630252,59	2377619,72	в общем северо-северо-западном направлении по руслу реки Чир
26.	015	633769,78	2376415,79	
27.	014-015.021	642556,15	2377730,15	в общем юго-юго-западном направлении по границе между Ростовской и Волгоградской областями
28.	015	633769,78	2376415,79	».

Статья 2

Настоящий Областной закон вступает в силу с 1 июня 2017 года.

Губернатор
Ростовской области

г. Ростов-на-Дону
23 мая 2017 года
№ 1116-ЗС



В.Ю. Голубев

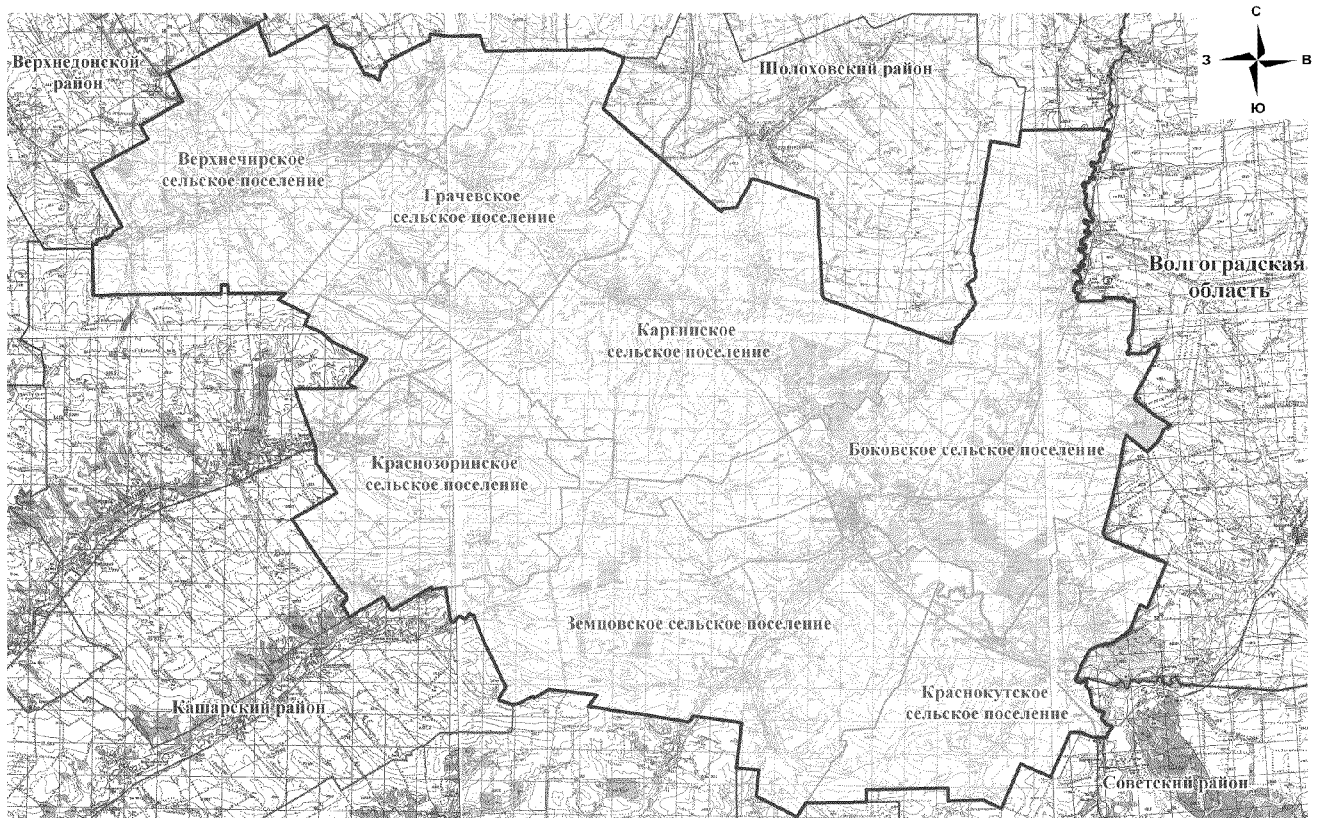
Приложение 1

к Областному закону «О внесении изменений в Областной закон «Об установлении границ и наделении соответствующим статусом муниципального образования «Боковский район» и муниципальных образований в его составе»

«Приложение 1

к Областному закону «Об установлении границ и наделении соответствующим статусом муниципального образования «Боковский район» и муниципальных образований в его составе»

**КАРТА-СХЕМА ГРАНИЦЫ МУНИЦИПАЛЬНОГО ОБРАЗОВАНИЯ
«БОКОВСКИЙ РАЙОН»**



Условные обозначения

— Границы муниципальных образований

».

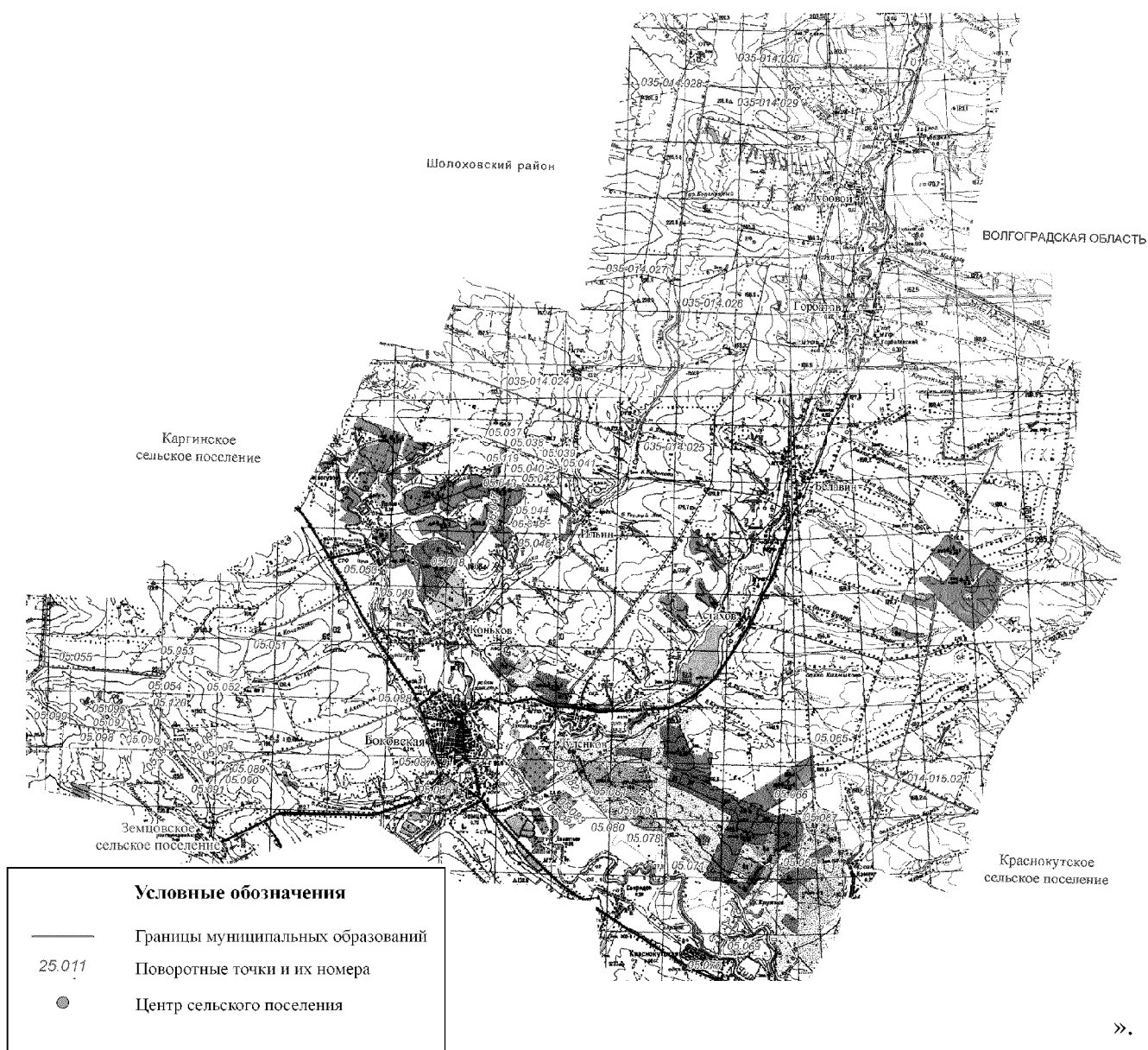
Приложение 2

к Областному закону «О внесении изменений в Областной закон «Об установлении границ и наделении соответствующим статусом муниципального образования «Боковский район» и муниципальных образований в его составе»

«Приложение 3

к Областному закону «Об установлении границ и наделении соответствующим статусом муниципального образования «Боковский район» и муниципальных образований в его составе»

КАРТА-СХЕМА ГРАНИЦЫ МУНИЦИПАЛЬНОГО ОБРАЗОВАНИЯ «БОКОВСКОЕ СЕЛЬСКОЕ ПОСЕЛЕНИЕ»



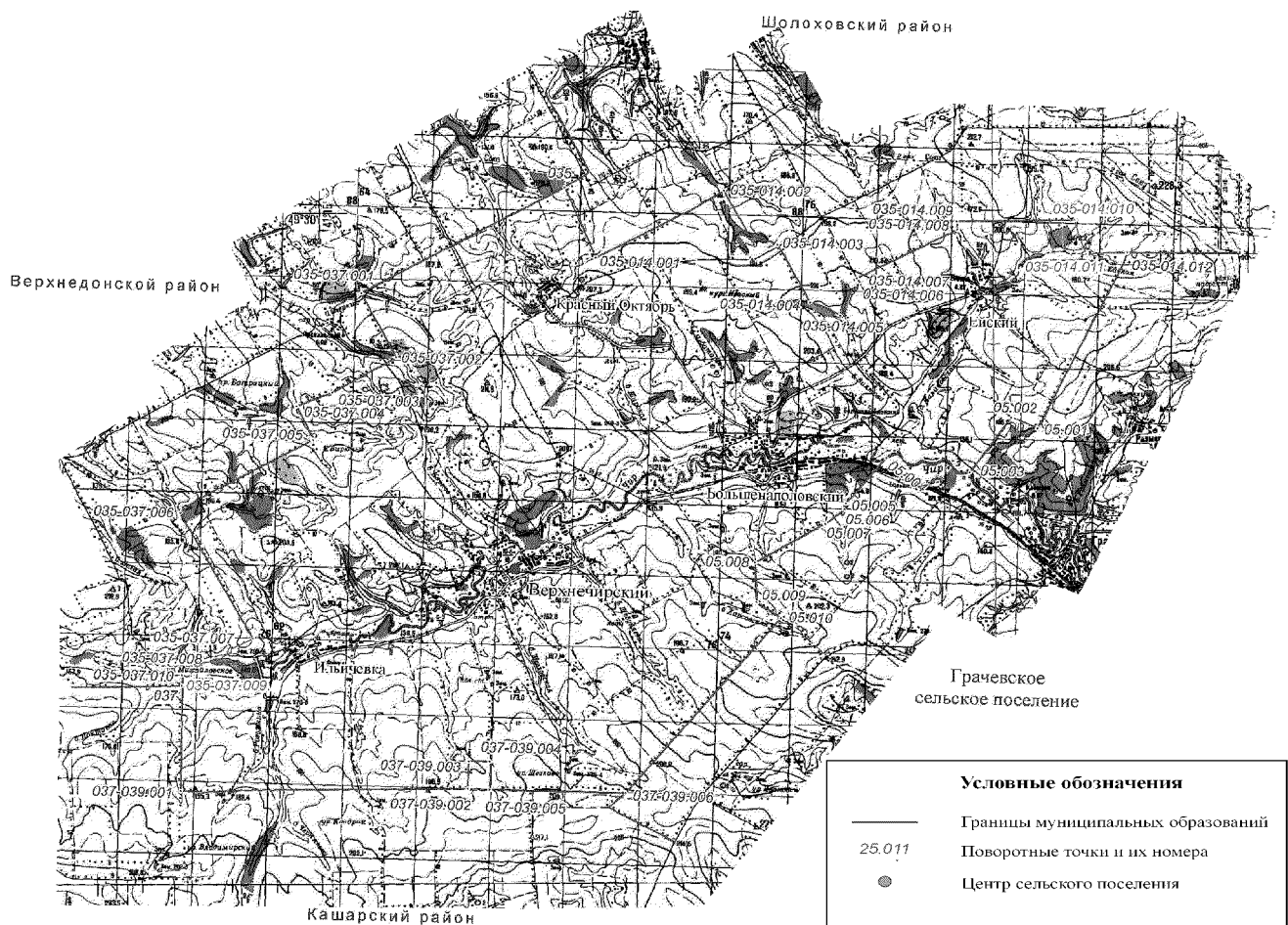
Приложение 3

к Областному закону «О внесении изменений
в Областной закон «Об установлении границ
и наделении соответствующим статусом
муниципального образования «Боковский район»
и муниципальных образований в его составе»

«Приложение 5

к Областному закону «Об установлении границ
и наделении соответствующим статусом
муниципального образования «Боковский район»
и муниципальных образований в его составе»

КАРТА-СХЕМА ГРАНИЦЫ МУНИЦИПАЛЬНОГО ОБРАЗОВАНИЯ «ВЕРХНЕЧИРСКОЕ СЕЛЬСКОЕ ПОСЕЛЕНИЕ»



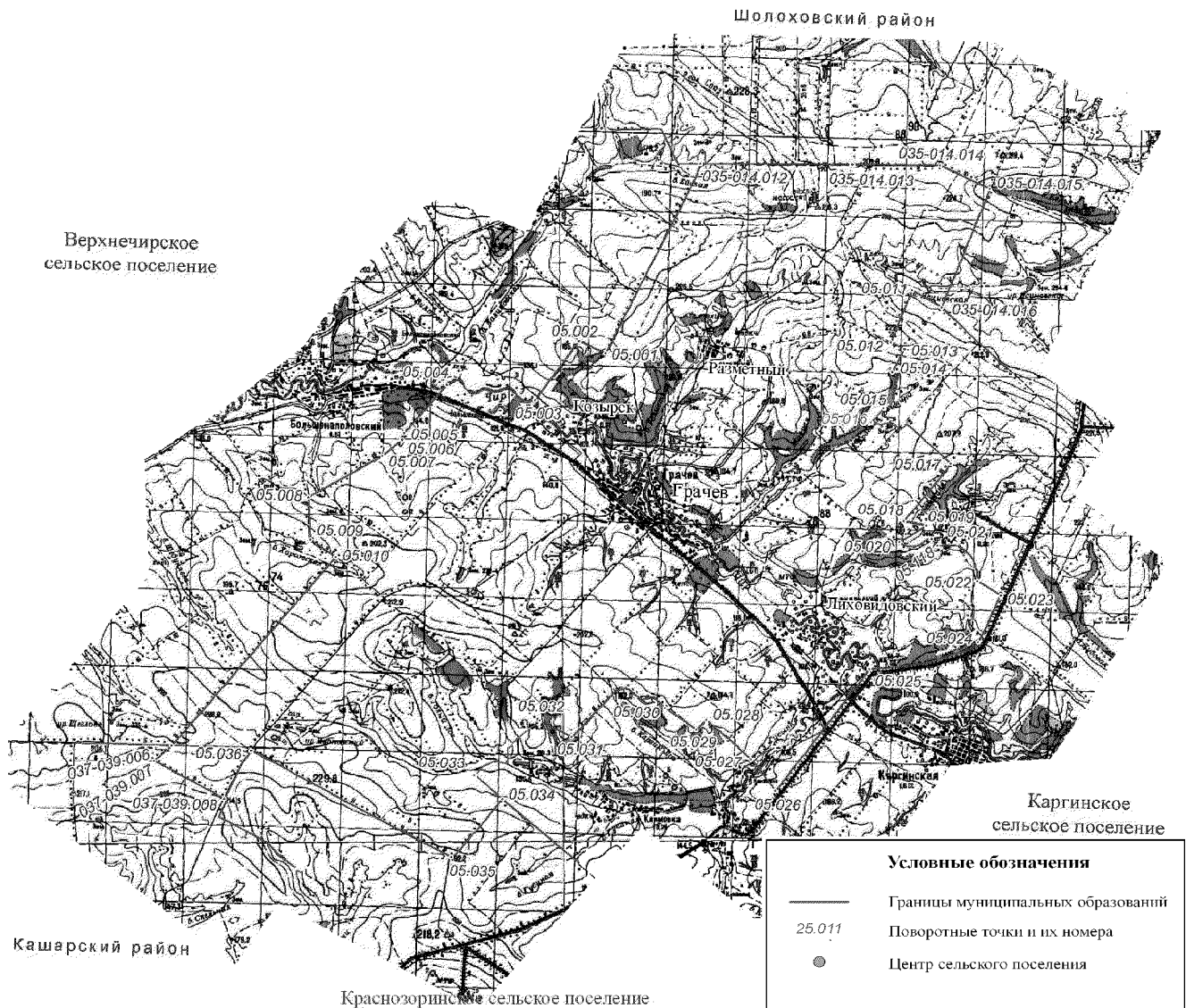
Приложение 4

к Областному закону «О внесении изменений в Областной закон «Об установлении границ и наделении соответствующим статусом муниципального образования «Боковский район» и муниципальных образований в его составе»

«Приложение 7

к Областному закону «Об установлении границ и наделении соответствующим статусом муниципального образования «Боковский район» и муниципальных образований в его составе»

КАРТА-СХЕМА ГРАНИЦЫ МУНИЦИПАЛЬНОГО ОБРАЗОВАНИЯ «ГРАЧЕВСКОЕ СЕЛЬСКОЕ ПОСЕЛЕНИЕ»



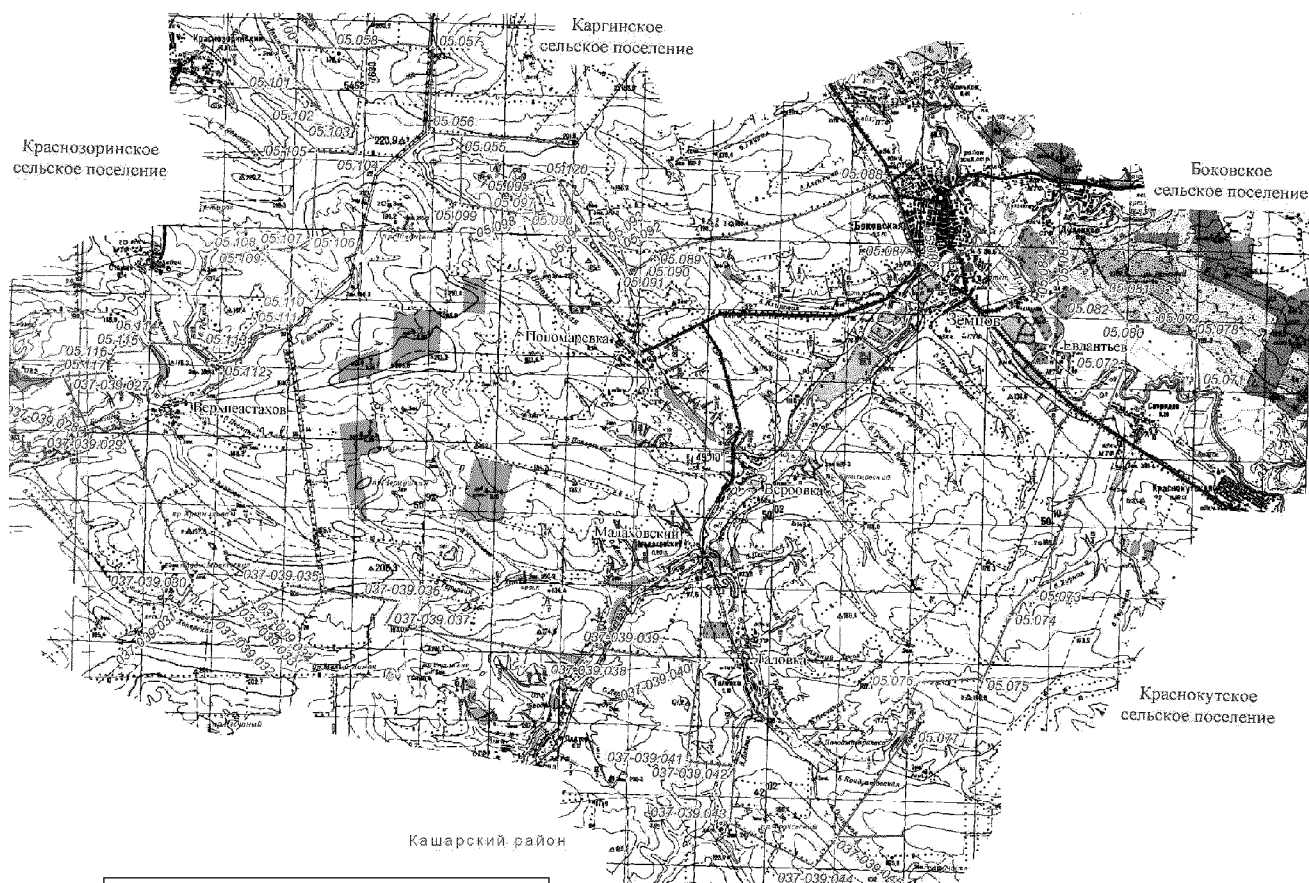
Приложение 5

к Областному закону «О внесении изменений в Областной закон «Об установлении границ и наделении соответствующим статусом муниципального образования «Боковский район» и муниципальных образований в его составе»

«Приложение 9

к Областному закону «Об установлении границ и наделении соответствующим статусом муниципального образования «Боковский район» и муниципальных образований в его составе»

КАРТА-СХЕМА ГРАНИЦЫ МУНИЦИПАЛЬНОГО ОБРАЗОВАНИЯ «ЗЕМЦОВСКОЕ СЕЛЬСКОЕ ПОСЕЛЕНИЕ»



Условные обозначения	
—	Границы муниципальных образований
25.011	Поворотные точки и их номера
●	Центр сельского поселения

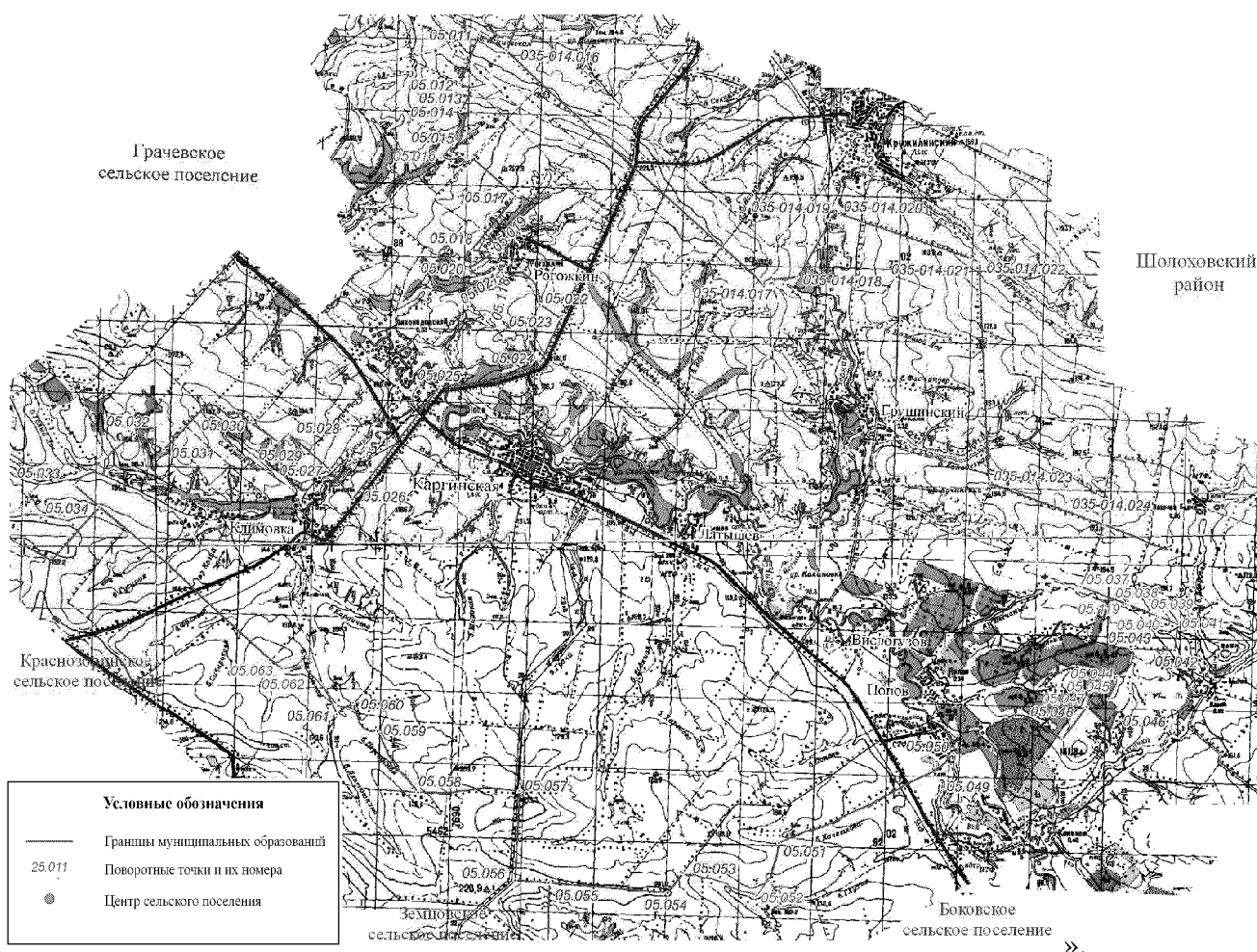
Приложение 6

к Областному закону «О внесении изменений
в Областной закон «Об установлении границ
и наделении соответствующим статусом
муниципального образования «Боковский район»
и муниципальных образований в его составе»

«Приложение 11

к Областному закону «Об установлении границ
и наделении соответствующим статусом
муниципального образования «Боковский район»
и муниципальных образований в его составе»

КАРТА-СХЕМА ГРАНИЦЫ МУНИЦИПАЛЬНОГО ОБРАЗОВАНИЯ «КАРГИНСКОЕ СЕЛЬСКОЕ ПОСЕЛЕНИЕ»



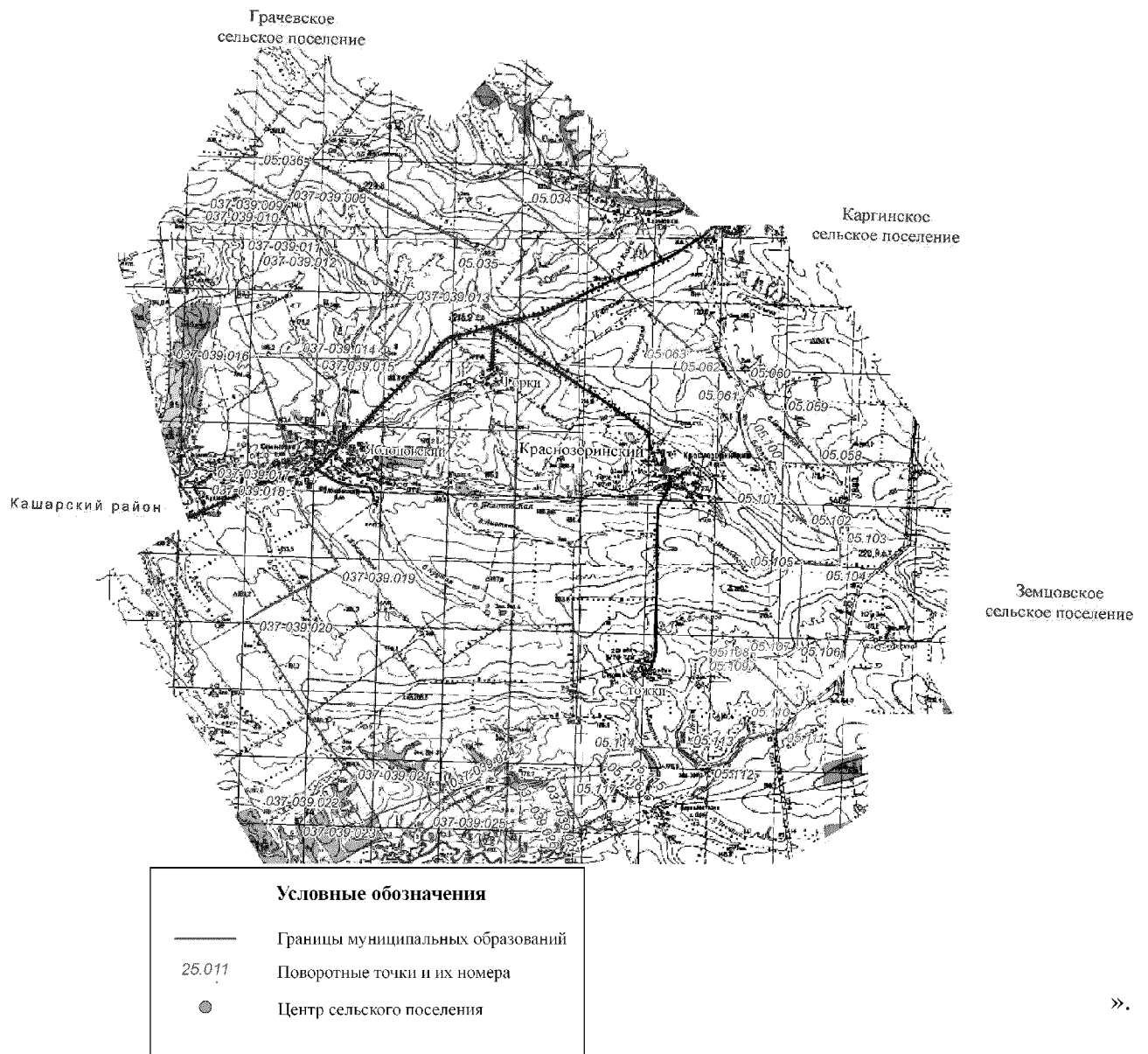
Приложение 7

к Областному закону «О внесении изменений в Областной закон «Об установлении границ и наделении соответствующим статусом муниципального образования «Боковский район» и муниципальных образований в его составе»

«Приложение 13

к Областному закону «Об установлении границ и наделении соответствующим статусом муниципального образования «Боковский район» и муниципальных образований в его составе»

КАРТА-СХЕМА ГРАНИЦЫ МУНИЦИПАЛЬНОГО ОБРАЗОВАНИЯ «КРАСНОЗОРИНСКОЕ СЕЛЬСКОЕ ПОСЕЛЕНИЕ»



Приложение 8

к Областному закону «О внесении изменений в Областной закон «Об установлении границ и наделении соответствующим статусом муниципального образования «Боковский район» и муниципальных образований в его составе»

«Приложение 15

к Областному закону «Об установлении границ и наделении соответствующим статусом муниципального образования «Боковский район» и муниципальных образований в его составе»

КАРТА-СХЕМА ГРАНИЦЫ МУНИЦИПАЛЬНОГО ОБРАЗОВАНИЯ «КРАСНОКУТСКОЕ СЕЛЬСКОЕ ПОСЕЛЕНИЕ»

