



ОБЛАСТНОЙ ЗАКОН

О ВНЕСЕНИИ ИЗМЕНЕНИЙ В ОБЛАСТНОЙ ЗАКОН «ОБ УСТАНОВЛЕНИИ ГРАНИЦ И НАДЕЛЕНИИ СООТВЕТСТВУЮЩИМ СТАТУСОМ МУНИЦИПАЛЬНОГО ОБРАЗОВАНИЯ «ВОЛГОДОНСКОЙ РАЙОН» И МУНИЦИПАЛЬНЫХ ОБРАЗОВАНИЙ В ЕГО СОСТАВЕ»

Принят
Законодательным Собранием

12 мая 2017 года

Статья 1

Внести в Областной закон от 14 декабря 2004 года № 220-ЗС «Об установлении границ и наделении соответствующим статусом муниципального образования «Волгодонской район» и муниципальных образований в его составе» следующие изменения:

- 1) в части 1 статьи 1 слова «в соответствии с картографическим описанием» исключить;
- 2) в статье 2 слова «в соответствии с картографическим описанием» исключить;
- 3) приложение 1 изложить в редакции согласно приложению 1 к настоящему Областному закону;
- 4) приложение 2 изложить в следующей редакции:

«Приложение 2

к Областному закону «Об установлении границ и наделении соответствующим статусом муниципального образования «Волгодонской район» и муниципальных образований в его составе»

КАТАЛОГ КООРДИНАТ ОСНОВНЫХ ПОВОРОТНЫХ ТОЧЕК ГРАНИЦЫ МУНИЦИПАЛЬНОГО ОБРАЗОВАНИЯ «ВОЛГОДОНСКОЙ РАЙОН»

№ п/п	№ точки	X (м)	Y (м)	Описание отрезка границы
1	2	3	4	5
1.	067	460555,85	2360794,42	в общем северо-северо-западном направлении по руслу реки Дон, оставляя первый остров на территории Константиновского райо-

1	2	3	4	5
				на, остальные – на территории Волгодонского района
2.	067-065.001	464660,55	2356749,89	в общем западно-юго-западном направлении по руслу реки Дон, оставляя острова на территории Константиновского района
3.	067-065.002	462680,75	2346817,39	в общем западном направлении по руслу реки Дон, оставляя первый остров на территории Волгодонского района, второй – на территории Константиновского района, пересекая непроезжую плотину, далее по руслу реки, оставляя остров на территории Волгодонского района
4.	067-065.003	463617,00	2334188,07	в общем юго-западном направлении по руслу реки Дон, оставляя острова на территории Константиновского района
5.	065	457816,95	2325775,26	в общем южном направлении, пересекая русло Старого Дона, пересыхающий изгиб реки Соленая
6.	065-066.001	455198,42	2325783,42	в общем восточно-северо-восточном направлении по руслу реки Соленая
7.	065-066.002	456511,45	2328994,61	в общем восточно-юго-восточном направлении по водотоку ерика Титов
8.	065-066.003	456049,95	2329756,89	в общем восточно-северо-восточном направлении по руслу реки Михалевка
9.	065-066.004	456561,80	2331321,20	в общем южном направлении, пересекая каналы и автодорогу с покрытием
10.	065-066.005	453861,75	2331299,32	в общем западно-юго-западном направлении вдоль лесополосы, оставляя ее на территории Семикаракорского района
11.	065-066.006	453540,45	2329887,28	в общем южном направлении по полевой дороге вдоль лесополосы, оставляя ее на территории Семикаракорского района, далее вдоль канала, оставляя его на

1	2	3	4	5
				территории Семикаракорского района
12.	065-066.007	451993,10	2329711,95	в общем юго-восточном направлении вдоль канала, оставляя его на территории Семикаракорского района
13.	065-066.008	451582,71	2330073,92	в общем юго-юго-восточном направлении, пересекая канал, далее вдоль канала, оставляя его на территории Семикаракорского района
14.	065-066.009	450118,70	2330414,39	в общем западно-юго-западном направлении, пересекая канал, далее вдоль канала, оставляя его на территории Семикаракорского района
15.	065-066.010	449323,51	2329028,83	в общем западном направлении
16.	065-066.011	449381,55	2327790,33	в общем юго-западном направлении по полевой дороге
17.	065-066.012	448450,64	2327120,53	в общем юго-юго-восточном направлении вдоль канала, оставляя его на территории Семикаракорского района, далее пересекая грунтовую дорогу и Нижнедонской канал
18.	065-066.013	447628,85	2327332,70	в общем восточно-юго-восточном направлении вдоль Нижнедонского канала, оставляя его на территории Волгодонского района
19.	066	446945,59	2328463,64	в общем восточно-юго-восточном направлении вдоль Нижнедонского канала, оставляя его на территории Волгодонского района
20.	066-084.001	445434,49	2331263,84	в общем южном направлении вдоль лесополосы, оставляя ее на территории Мартыновского района, пересекая автодорогу с усовершенствованным покрытием
21.	066-084.002	443253,49	2331358,64	в общем восточно-юго-восточном направлении по каналу

1	2	3	4	5
22.	066-084.003	442958,29	2331800,84	в общем восточном направлении вдоль лесополосы, оставляя ее на территории Волгодонского района
23.	066-084.004	442953,91	2332598,90	в общем юго-юго-западном направлении по полевой дороге
24.	066-084.005	442068,39	2332363,34	в общем восточном направлении по оросительному каналу
25.	066-084.006	442041,06	2332811,36	по прямой в северо-северо-западном направлении
26.	066-084.007	442117,42	2332797,31	в общем восточном направлении
27.	066-084.008	442130,05	2333040,80	в общем южном направлении вдоль лесополосы, оставляя ее на территории Волгодонского района
28.	066-084.009	441725,60	2333035,22	в общем восточном направлении вдоль канала, оставляя его на территории Мартыновского района, пересекая автодорогу с покрытием и канал
29.	066-084.009a	441288,10	2336211,30	в общем восточном направлении вдоль обвалованного канала, оставляя его на территории Мартыновского района
30.	066-084.010	441216,52	2337969,62	в общем восточно-юго-восточном направлении, огибая территорию насосной станции, далее вдоль канала, оставляя их на территории Мартыновского района, далее пересекая канал
31.	066-084.011	440408,90	2339627,17	в общем восточном направлении между каналом и лесополосой, оставляя канал на территории Волгодонского района, лесополосу – на территории Мартыновского района
32.	066-084.012	441221,24	2348517,67	в общем восточном направлении между каналом и лесополосой, оставляя канал на территории Волгодонского района, лесополосу – на территории Мартыновского района

1	2	3	4	5
33.	066-084.013	441556,47	2353909,31	в общем восточном направлении между каналом и лесополосой, оставляя канал на территории Волгодонского района, лесополосу – на территории Мартыновского района
34.	066-084.014	441303,63	2357110,22	в общем восточном направлении между каналом и лесополосой, оставляя канал на территории Волгодонского района, лесополосу – на территории Мартыновского района, далее вдоль лесополосы, оставляя ее на территории Мартыновского района
35.	066-084.015	441409,70	2362057,93	по прямой в северном направлении вдоль лесного массива, оставляя его на территории Мартыновского района
36.	066-084.016	443065,39	2362021,34	в общем восточном направлении по полевой дороге вдоль лесного массива, оставляя его на территории Мартыновского района, далее пересекая автодорогу с покрытием и канал
37.	066-084.017	443122,34	2364666,51	в общем восточном направлении
38.	066-084.018	443129,92	2365905,22	в общем южном направлении вдоль канала, оставляя его на территории Мартыновского района
39.	066-084.019	441069,18	2365992,93	в общем южном направлении по проселочной дороге вдоль железной дороги, оставляя ее на территории Мартыновского района
40.	066-084.020	438543,25	2366004,86	в общем восточно-юго-восточном направлении
41.	066-084.021	438238,03	2366743,41	в общем южном направлении вдоль квартала жилой застройки поселка Центральный, оставляя его на территории Мартыновского района
42.	066-084.022	438115,03	2366749,41	по прямой в восточном направлении вдоль автодороги с покрытием, оставляя ее на территории Мартыновского района

1	2	3	4	5
43.	066-084.023	438115,03	2366856,21	в общем северном направлении вдоль квартала жилой застройки поселка Центральный, оставляя его на территории Мартыновского района
44.	066-084.024	438279,43	2366864,01	в общем восточно-юго-восточном направлении
45.	066-084.025	438215,83	2367528,81	по прямой в юго-восточном направлении вдоль автодороги с покрытием, оставляя ее на территории Волгодонского района
46.	066-084.026	438041,23	2367639,21	по прямой в западном направлении, далее в общем западно-северо-западном направлении, далее по прямой в западном направлении вдоль автодороги с покрытием, оставляя ее на территории Мартыновского района, далее в общем западном направлении
47.	066-084.027	438118,35	2365992,64	в общем южном направлении, вначале по прямой, пересекая железную дорогу, далее вдоль квартала жилой застройки поселка Центральный, оставляя его на территории Мартыновского района, пересекая улучшенную грунтовую дорогу
48.	066-084.028	436718,58	2365898,70	в общем западном направлении вдоль автодороги с покрытием, оставляя ее на территории Волгодонского района
49.	066-084.029	436709,40	2365601,93	в общем юго-юго-восточном направлении между автодорогой с покрытием и лесополосой, оставляя автодорогу на территории Мартыновского района, лесополосу – на территории Волгодонского района, далее вдоль автодороги с покрытием и лесополосы, оставляя их на территории Мартыновского района, далее вдоль автодороги с покрытием, оставляя ее на территории Мартыновского района

1	2	3	4	5
50.	066-084.030	435509,01	2365868,54	по прямой в восточно-северо-восточном направлении
51.	066-084.031	435541,93	2365980,92	по прямой в юго-юго-восточном направлении вдоль канала, оставляя его на территории Мартыновского района
52.	066-084.032	435284,29	2366083,04	по прямой в восточно-юго-восточном направлении
53.	066-084.033	434912,83	2367070,41	в общем северо-восточном направлении по полевой дороге
54.	066-084.034	435160,29	2367359,70	в общем северо-северо-восточном направлении, пересекая проселочную дорогу
55.	066-084.035	435631,50	2367424,10	по прямой в восточно-северо-восточном направлении, пересекая железную дорогу
56.	066-084.036	435739,30	2368004,70	в общем восточно-северо-восточном направлении вдоль лесополосы, оставляя ее на территории Мартыновского района
57.	066-084.037	436009,50	2368428,75	в общем юго-восточном направлении вдоль канала, оставляя его на территории Мартыновского района
58.	066-084.038	435478,03	2368971,49	в общем юго-юго-западном направлении вдоль лесополосы, оставляя ее на территории Волгодонского района
59.	066-084.039	434818,92	2368913,75	по прямой в юго-юго-западном направлении
60.	066-084.040	434472,80	2368788,75	в общем восточном направлении вдоль лесополосы, оставляя ее на территории Волгодонского района
61.	066-084.041	434487,75	2369189,19	в общем юго-юго-восточном направлении вдоль лесополосы, оставляя ее на территории Волгодонского района
62.	066-084.042	433806,00	2369304,11	в общем юго-юго-западном направлении по дамбе
63.	066-084.043	432152,04	2368679,28	в общем северо-северо-западном направлении по дамбе

1	2	3	4	5
64.	066-084.044	434061,82	2368391,52	в общем северном направлении вдоль лесополосы, оставляя ее на территории Волгодонского района, далее пересекая грунтовую и полевую дороги
65.	066-084.045	434858,01	2368320,73	в общем западном направлении вдоль каменного забора, оставляя его на территории Мартыновского района, далее огибая нежилые строения и оставляя их на территории Мартыновского района
66.	066-084.046	434877,12	2367950,74	в общем юго-западном направлении между автодорогой с покрытием и лесополосой, оставляя автодорогу на территории Мартыновского района, лесополосу – на территории Волгодонского района
67.	066-084.047	433798,03	2366467,98	в общем южном направлении по сухой канаве, далее по полевой дороге вдоль лесного массива, далее вдоль лесополосы, оставляя их на территории Волгодонского района
68.	066-084.048	431661,20	2366532,12	в общем восточно-северо-восточном направлении по руслу реки Сал
69.	066-084.049	432814,05	2369783,97	в общем восточно-северо-восточном направлении по руслу реки Сал
70.	066-084.050	434924,43	2379942,64	в общем восточно-юго-восточном направлении по руслу реки Сал
71.	084	433330,45	2385036,68	в общем восточно-северо-восточном направлении по руслу реки Сал
72.	084-069.001	436256,95	2391911,91	в общем северном направлении, пересекая балку Голая и железную дорогу с полосой отвода
73.	084-069.002	437566,45	2391910,86	в общем северном направлении, пересекая балку Терновская, далее по полевой дороге вдоль лесополосы, оставляя ее на территории Волгодонского района

1	2	3	4	5
74.	084-069.003	440792,95	2391920,29	в общем восточно-северо-восточном направлении вдоль железной дороги, оставляя ее на территории Волгодонского района, далее пересекая железную дорогу с полосой отвода
75.	084-069.004	441629,80	2396072,96	в общем северном направлении вдоль полосы отвода железной дороги, оставляя ее на территории Волгодонского района
76.	084-069.005	441883,53	2396067,92	в общем северном направлении вдоль полосы отвода железной дороги, оставляя ее на территории Волгодонского района
77.	084-069.006	443347,79	2395876,93	по прямой в северном направлении вдоль полосы отвода железной дороги, оставляя ее на территории Волгодонского района
78.	084-069.007	445303,26	2395790,25	в общем восточном направлении по полевой дороге вдоль лесополосы, оставляя ее на территории Волгодонского района
79.	084-069.008	445305,73	2397473,52	в общем северном направлении по полевой дороге
80.	084-069.009	445964,29	2397513,01	по прямой в северном направлении
81.	084-069.010	446114,80	2397489,19	в общем западном направлении по полевой дороге вдоль лесополосы, оставляя ее на территории Волгодонского района
82.	084-069.011	446120,78	2396923,49	в общем северном направлении вдоль лесополосы, оставляя ее на территории Волгодонского района, далее по прямой
83.	084-069.012	447245,31	2396933,87	в общем восточно-юго-восточном направлении по тальвегу балки Сухосоленая
84.	084-069.013	447067,45	2397547,79	в общем восточно-юго-восточном направлении по тальвегу балки Сухосоленая
85.	084-069.014	446714,32	2398453,61	в общем восточном направлении по тальвегу балки Сухосоленая, далее вдоль лесного массива,

1	2	3	4	5
				оставляя его на территории Волгодонского района
86.	084-069.015	447006,35	2401889,34	по прямой в северном направлении по полевой дороге между лесным массивом, оставляя его на территории Волгодонского района, и лесополосой, оставляя ее на территории Зимовниковского района
87.	084-069.016	447324,80	2401886,04	в общем восточном направлении по полевой дороге вдоль лесного массива, оставляя его на территории Волгодонского района
88.	084-069.017	447314,55	2403886,61	по прямой в северном направлении по проселочной дороге вдоль лесного массива, оставляя его на территории Волгодонского района
89.	069	449353,86	2403875,75	
90.	067	460555,85	2360794,42	в общем юго-восточном направлении по руслу реки Дон
91.	067-110.001	457582,40	2366595,83	в общем восточном направлении по руслу реки Дон, оставляя острова на территории Цимлянского района
92.	067-110.002	457246,35	2372894,60	в общем восточно-северо-восточном направлении по руслу реки Дон, оставляя остров на территории Волгодонского района
93.	110	458950,35	2379568,59	в общем восточно-северо-восточном направлении, далее по полевой дороге
94.	110-068.001	459201,01	2380342,51	в общем южном направлении
95.	110-068.002	459071,89	2380338,18	в общем юго-юго-западном направлении по полевой дороге, пересекая дамбу
96.	110-068.003	458439,76	2379974,84	по прямой в юго-юго-восточном направлении
97.	110-068.004	458186,91	2380011,88	по прямой в восточном направлении
98.	110-068.005	458229,94	2381294,35	по прямой в восточно-северо-восточном направлении

1	2	3	4	5
99.	110-068.006	458376,67	2381679,93	по прямой в восточном направлении, пересекая старицу Атаманская Солоня
100.	110-068.007	458356,10	2382034,57	по прямой в юго-юго-восточном направлении
101.	110-068.008	458183,09	2382078,22	по прямой в восточно-северо-восточном направлении
102.	110-068.009	458197,92	2382227,28	по прямой в юго-восточном направлении
103.	110-068.010	457952,95	2382803,19	в общем восточно-северо-восточном направлении вдоль границы садовых участков, оставляя их на территории муниципального образования «Город Волгодонск»
104.	110-068.011	458102,68	2383000,42	по прямой в северо-северо-восточном направлении вдоль границы садовых участков, оставляя их на территории муниципального образования «Город Волгодонск»
105.	110-068.012	458603,29	2383066,49	по прямой в восточно-юго-восточном направлении по грунтовой дороге вдоль границы садовых участков, оставляя их на территории муниципального образования «Город Волгодонск»
106.	110-068.013	458431,48	2383475,02	в общем южном направлении вдоль границы садовых участков, оставляя их на территории муниципального образования «Город Волгодонск», далее по прямой
107.	110-068.014	458074,56	2383408,37	в общем восточно-северо-восточном направлении вдоль квартала жилой застройки хутора Парамонов, оставляя его на территории Волгодонского района
108.	110-068.015	458256,15	2383553,95	в общем восточно-юго-восточном направлении вдоль квартала жилой застройки хутора Парамонов, оставляя его на территории Волгодонского района
109.	110-068.016	458198,23	2383924,86	в общем юго-юго-восточном направлении вдоль автодороги с покрытием, оставляя ее на терри-

1	2	3	4	5
				тории муниципального образования «Город Волгодонск», пересекая автодорогу с усовершенствованным покрытием
110.	110-068.017	457347,43	2384295,86	в общем юго-западном направлении вдоль автодороги с усовершенствованным покрытием, оставляя ее на территории Волгодонского района, пересекая канал
111.	110-068.018	455932,32	2383063,65	в общем западно-юго-западном направлении вдоль автодороги с усовершенствованным покрытием, оставляя ее на территории Волгодонского района
112.	110-068.019	455746,63	2382205,18	в общем юго-юго-восточном направлении, пересекая лесной массив и канал, далее вдоль канала, оставляя его на территории Волгодонского района
113.	110-068.020	454333,48	2382291,82	в общем восточно-северо-восточном направлении вдоль обвалованного канала, оставляя его на территории Волгодонского района
114.	110-068.021	455298,54	2383525,09	в общем юго-восточном направлении вдоль канала, оставляя его на территории Волгодонского района, пересекая обвалованный канал, далее вдоль обвалованного канала, оставляя его на территории Волгодонского района, далее пересекая Донской Магистральный канал
115.	110-068.022	454251,28	2384664,96	в общем юго-западном направлении вдоль обвалованного канала, оставляя его на территории Волгодонского района
116.	110-068.023	452472,62	2383272,37	по прямой в восточно-юго-восточном направлении вдоль автодороги с покрытием, оставляя ее на территории Волгодонского района, пересекая обвалованный канал
117.	110-068.024	452189,03	2383859,05	в общем восточно-юго-восточном направлении вдоль автодороги с

1	2	3	4	5
				усовершенствованным покрытием, оставляя ее на территории Волгодонского района, пересекая обвалованные каналы
118.	110-068.025	451267,01	2385827,68	в общем восточном направлении между лесополосами и автодорогой с усовершенствованным покрытием, оставляя лесополосы на территории муниципального образования «Город Волгодонск», автодорогу – на территории Волгодонского района
119.	110-068.026	451275,75	2388806,12	в общем восточном направлении, пересекая автодорогу с покрытием, далее вдоль лесополосы, оставляя ее на территории Волгодонского района
120.	110-068.027	451240,60	2389952,57	в общем восточном направлении вдоль автодороги с покрытием, оставляя ее на территории Волгодонского района, далее пересекая эту автодорогу, далее вдоль наземной теплотрассы, оставляя ее на территории муниципального образования «Город Волгодонск»
121.	110-068.028	451257,22	2390986,16	в общем восточно-юго-восточном направлении вдоль наземной теплотрассы, оставляя ее на территории муниципального образования «Город Волгодонск», далее пересекая автодорогу с покрытием
122.	110-068.029	451147,03	2391662,31	по прямой в юго-юго-восточном направлении вдоль железной дороги, оставляя ее на территории муниципального образования «Город Волгодонск»
123.	110-068.030	450996,09	2391741,28	по прямой в юго-юго-восточном направлении вдоль железной дороги, оставляя ее на территории муниципального образования «Город Волгодонск»
124.	110-068.031	450681,37	2391905,96	в общем восточном направлении, пересекая железную дорогу, далее вдоль железной дороги,

1	2	3	4	5
				оставляя ее на территории муниципального образования «Город Волгодонск»
125.	110-068.032	450631,31	2392738,84	в общем юго-восточном направлении вдоль лесополосы, оставляя ее на территории муниципального образования «Город Волгодонск»
126.	110-068.033	449287,14	2394276,78	в общем восточно-юго-восточном направлении, пересекая железную дорогу, далее вдоль лесополосы, оставляя ее на территории муниципального образования «Город Волгодонск»
127.	110-068.034	448931,17	2394901,17	в общем юго-восточном направлении вдоль лесополосы, оставляя ее на территории муниципального образования «Город Волгодонск»
128.	110-068.035	448578,71	2395271,34	по прямой в восточном направлении, далее по прямой в северо-северо-западном направлении вдоль автодороги с покрытием, оставляя ее на территории Волгодонского района, далее в общем восточно-юго-восточном направлении, пересекая автодорогу с покрытием, далее вдоль автодороги с покрытием, оставляя ее на территории Волгодонского района, далее в общем восточном направлении, пересекая лесополосу
129.	110-068.036	448559,68	2396866,42	в общем северном направлении вдоль лесного массива, оставляя его на территории Волгодонского района
130.	110-068.037	449041,75	2396854,41	в общем северном направлении по полевой дороге вдоль лесного массива, оставляя его на территории Волгодонского района
131.	110-068.038	451276,81	2396858,84	в общем восточном направлении по проселочной дороге вдоль лесного массива, оставляя его на территории Волгодонского района

1	2	3	4	5
132.	110-068.039	451308,71	2399570,35	в общем северном направлении вдоль лесополосы, оставляя ее на территории муниципального образования «Город Волгодонск»
133.	110-068.040	452133,01	2399576,53	в общем северо-северо-западном направлении, пересекая автодорогу с покрытием, далее вдоль кладбища, оставляя его на территории Волгодонского района
134.	110-068.041	452414,83	2399482,32	по прямой в северо-северо-западном направлении
135.	110-068.042	452582,13	2399426,40	в общем северо-западном направлении по полевой дороге
136.	110-068.043	452852,33	2399123,54	в общем западно-северо-западном направлении по полевой дороге
137.	110-068.044	452991,34	2398993,97	в общем северо-северо-восточном направлении вдоль автодороги с покрытием, оставляя ее на территории муниципального образования «Город Волгодонск», далее пересекая пруд и автодорогу с покрытием
138.	110-068.045	453234,00	2399125,42	в общем восточно-юго-восточном направлении вдоль автодороги с покрытием, оставляя ее на территории Волгодонского района
139.	110-068.045a	453045,82	2399736,53	в общем северном направлении, пересекая лесополосу, далее между лесополосой и садовыми участками, оставляя лесополосу на территории Волгодонского района, садовые участки – на территории муниципального образования «Город Волгодонск»
140.	110-068.046	455278,70	2399732,99	в общем западном направлении по границе садовых участков, оставляя их на территории муниципального образования «Город Волгодонск»
141.	110-068.046a	455270,00	2398664,19	по прямой в южном направлении по границе садовых участков, оставляя их на территории муниципального образования «Город Волгодонск»

1	2	3	4	5
142.	110-068.047	454256,70	2398668,35	в общем западном направлении по полевой дороге вдоль лесополосы, оставляя ее на территории Волгодонского района, далее по прямой, пересекая автодорогу с покрытием
143.	110-068.047a	454270,66	2397851,50	в общем северо-западном направлении вдоль автодороги с покрытием, оставляя ее на территории Волгодонского района
144.	110-068.048	454284,03	2397841,45	в общем западно-северо-западном направлении, пересекая железную дорогу
145.	110-068.049	454426,34	2397184,44	в общем северо-западном направлении вдоль лесополосы, оставляя ее на территории Волгодонского района, пересекая железную дорогу
146.	110-068.050	455957,91	2396072,60	по прямой в северо-восточном направлении по полевой дороге вдоль лесополосы, оставляя ее на территории муниципального образования «Город Волгодонск», пересекая автодорогу с покрытием и железную дорогу
147.	110-068.051	457452,11	2397853,12	в общем северо-восточном направлении по полевой дороге вдоль лесополосы, оставляя ее на территории муниципального образования «Город Волгодонск»
148.	068	458121,44	2398657,30	по прямой в южном направлении по полевой дороге вдоль лесополосы, оставляя ее на территории Волгодонского района
149.	068-069.001	457294,05	2398653,96	по прямой в западном направлении, пересекая лесополосу
150.	068-069.002	457287,06	2397788,73	по прямой в южном направлении вдоль лесополосы, оставляя ее на территории Волгодонского района
151.	068-069.003	456591,46	2397794,34	по прямой в восточном направлении, пересекая лесополосу

1	2	3	4	5
152.	068-069.004	456599,47	2398659,75	по прямой в южном направлении по полевой дороге вдоль лесополосы, оставляя ее на территории Волгодонского района
153.	068-069.005	455299,46	2398668,89	по прямой в восточном направлении по полевой дороге вдоль лесополосы, оставляя ее на территории Волгодонского района
154.	068-069.006	455314,06	2399753,66	по прямой в южном направлении вдоль лесополосы, оставляя ее на территории Волгодонского района, далее по прямой
155.	068-069.007	452982,86	2399750,87	по прямой в юго-восточном направлении вдоль автодороги с покрытием, оставляя ее на территории Волгодонского района
156.	068-069.008	452805,78	2399939,98	в общем восточно-юго-восточном направлении вдоль автодороги с покрытием, оставляя ее на территории Волгодонского района
157.	068-069.009	452295,87	2401329,70	в общем юго-западном направлении, пересекая автодорогу с покрытием, далее вдоль автодороги с покрытием, оставляя ее на территории Дубовского района, далее пересекая эту автодорогу с покрытием и далее по прямой
158.	068-069.010	452027,67	2401125,42	в общем юго-восточном направлении по тальвегу балки Мокро-солёная
159.	068-069.011	450886,23	2402794,17	в общем юго-восточном направлении вдоль лесного массива, оставляя его на территории Волгодонского района
160.	068-069.012	450542,15	2403288,35	в общем восточном направлении по полевой дороге вдоль лесного массива, оставляя его на территории Волгодонского района
161.	068-069.013	450480,40	2403868,50	по прямой в южном направлении по полевой дороге вдоль лесного массива, оставляя его на территории Волгодонского района
162.	069	449353,86	2403875,75	

5) приложение 3 изложить в редакции согласно приложению 2 к настоящему Областному закону;

б) приложение 4 изложить в следующей редакции:

«Приложение 4

к Областному закону «Об установлении границ и наделении соответствующим статусом муниципального образования «Волгодонской район» и муниципальных образований в его составе»

**КАТАЛОГ КООРДИНАТ ОСНОВНЫХ ПОВОРОТНЫХ ТОЧЕК
ГРАНИЦЫ МУНИЦИПАЛЬНОГО ОБРАЗОВАНИЯ
«ДОБРОВОЛЬСКОЕ СЕЛЬСКОЕ ПОСЕЛЕНИЕ»**

№ п/п	№ точки	X (м)	Y (м)	Описание отрезка границы
1	2	3	4	5
1.	110-068.024	452189,03	2383859,05	в общем восточно-юго-восточном направлении вдоль автодороги с усовершенствованным покрытием, оставляя ее на территории Волгодонского района, пересекая обвалованные каналы
2.	110-068.025	451267,01	2385827,68	в общем восточном направлении между лесополосами и автодорогой с усовершенствованным покрытием, оставляя лесополосы на территории муниципального образования «Город Волгодонск, автодорогу – на территории Волгодонского района
3.	110-068.026	451275,75	2388806,12	в общем восточном направлении, пересекая автодорогу с покрытием, далее вдоль лесополосы, оставляя ее на территории Волгодонского района
4.	110-068.027	451240,60	2389952,57	в общем восточном направлении вдоль автодороги с покрытием, оставляя ее на территории Волгодонского района, далее пересекая эту автодорогу, далее вдоль наземной теплотрассы, оставляя ее на территории муниципального образования «Город Волгодонск»

1	2	3	4	5
5.	110-068.028	451257,22	2390986,16	в общем восточно-юго-восточном направлении вдоль наземной теплотрассы, оставляя ее на территории муниципального образования «Город Волгодонск», далее пересекая автодорогу с покрытием
6.	110-068.029	451147,03	2391662,31	по прямой в юго-юго-восточном направлении вдоль железной дороги, оставляя ее на территории муниципального образования «Город Волгодонск»
7.	110-068.030	450996,09	2391741,28	по прямой в юго-юго-восточном направлении вдоль железной дороги, оставляя ее на территории муниципального образования «Город Волгодонск»
8.	110-068.031	450681,37	2391905,96	в общем восточном направлении, пересекая железную дорогу, далее вдоль железной дороги, оставляя ее на территории муниципального образования «Город Волгодонск»
9.	110-068.032	450631,31	2392738,84	в общем юго-восточном направлении вдоль лесополосы, оставляя ее на территории муниципального образования «Город Волгодонск»
10.	110-068.033	449287,14	2394276,78	в общем восточно-юго-восточном направлении, пересекая железную дорогу, далее вдоль лесополосы, оставляя ее на территории муниципального образования «Город Волгодонск»
11.	110-068.034	448931,17	2394901,17	в общем юго-восточном направлении вдоль лесополосы, оставляя ее на территории муниципального образования «Город Волгодонск»
12.	110-068.035	448578,71	2395271,34	по прямой в восточном направлении, далее по прямой в северо-северо-западном направлении, вдоль автодороги с покрытием, оставляя ее на территории Волгодонского района, далее в общем восточно-юго-восточном направлении, пересекая автодо-

1	2	3	4	5
				рогу с покрытием, далее вдоль автодороги с покрытием, оставляя ее на территории Волгодонского района, далее в общем восточном направлении, пересекая лесополосу
13.	110-068.036	448559,68	2396866,42	в общем северном направлении вдоль лесного массива, оставляя его на территории Волгодонского района
14.	110-068.037	449041,75	2396854,41	в общем северном направлении по полевой дороге вдоль лесного массива, оставляя его на территории Волгодонского района
15.	110-068.038	451276,81	2396858,84	в общем восточном направлении по проселочной дороге вдоль лесного массива, оставляя его на территории Волгодонского района
16.	110-068.039	451308,71	2399570,35	в общем северном направлении вдоль лесополосы, оставляя ее на территории муниципального образования «Город Волгодонск»
17.	110-068.040	452133,01	2399576,53	в общем северо-северо-западном направлении, пересекая автодорогу с покрытием, далее вдоль кладбища, оставляя его на территории Волгодонского района
18.	110-068.041	452414,83	2399482,32	по прямой в северо-северо-западном направлении
19.	110-068.042	452582,13	2399426,40	в общем северо-западном направлении по полевой дороге
20.	110-068.043	452852,33	2399123,54	в общем западно-северо-западном направлении по полевой дороге
21.	110-068.044	452991,34	2398993,97	в общем северо-северо-восточном направлении вдоль автодороги с покрытием, оставляя ее на территории муниципального образования «Город Волгодонск», далее пересекая пруд и автодорогу с покрытием

1	2	3	4	5
22.	110-068.045	453234,00	2399125,42	в общем восточно-юго-восточном направлении вдоль автодороги с покрытием, оставляя ее на территории Волгодонского района
23.	110-068.045a	453045,82	2399736,53	в общем северном направлении, пересекая лесополосу, далее между лесополосой и садовыми участками, оставляя лесополосу на территории Волгодонского района, садовые участки – на территории муниципального образования «Город Волгодонск»
24.	110-068.046	455278,70	2399732,99	в общем западном направлении по границе садовых участков, оставляя их на территории муниципального образования «Город Волгодонск»
25.	110-068.046a	455270,00	2398664,19	по прямой в южном направлении по границе садовых участков, оставляя их на территории муниципального образования «Город Волгодонск»
26.	110-068.047	454256,70	2398668,35	в общем западном направлении по полевой дороге вдоль лесополосы, оставляя ее на территории Волгодонского района, далее по прямой, пересекая автодорогу с покрытием
27.	110-068.047a	454270,66	2397851,50	в общем северо-западном направлении вдоль автодороги с покрытием, оставляя ее на территории Волгодонского района
28.	110-068.048	454284,03	2397841,45	в общем западно-северо-западном направлении, пересекая железную дорогу
29.	110-068.049	454426,34	2397184,44	в общем северо-западном направлении вдоль лесополосы, оставляя ее на территории Волгодонского района, пересекая железную дорогу
30.	110-068.050	455957,91	2396072,60	по прямой в северо-восточном направлении по полевой дороге вдоль лесополосы, оставляя ее на территории муниципального об-

1	2	3	4	5
				разования «Город Волгодонск», пересекая автодорогу с покрытием и железную дорогу
31.	110-068.051	457452,11	2397853,12	в общем северо-восточном направлении по полевой дороге вдоль лесополосы, оставляя ее на территории муниципального образования «Город Волгодонск»
32.	068	458121,44	2398657,30	по прямой в южном направлении по полевой дороге вдоль лесополосы, оставляя ее на территории Волгодонского района
33.	068-069.001	457294,05	2398653,96	по прямой в западном направлении, пересекая лесополосу
34.	068-069.002	457287,06	2397788,73	по прямой в южном направлении вдоль лесополосы, оставляя ее на территории Волгодонского района
35.	068-069.003	456591,46	2397794,34	по прямой в восточном направлении, пересекая лесополосу
36.	068-069.004	456599,47	2398659,75	по прямой в южном направлении по полевой дороге вдоль лесополосы, оставляя ее на территории Волгодонского района
37.	068-069.005	455299,46	2398668,89	по прямой в восточном направлении по полевой дороге вдоль лесополосы, оставляя ее на территории Волгодонского района
38.	068-069.006	455314,06	2399753,66	по прямой в южном направлении вдоль лесополосы, оставляя ее на территории Волгодонского района, далее по прямой
39.	068-069.007	452982,86	2399750,87	по прямой в юго-восточном направлении вдоль автодороги с покрытием, оставляя ее на территории Волгодонского района
40.	068-069.008	452805,78	2399939,98	в общем восточно-юго-восточном направлении вдоль автодороги с покрытием, оставляя ее на территории Волгодонского района

1	2	3	4	5
41.	068-069.009	452295,87	2401329,70	в общем юго-западном направлении, пересекая автодорогу с покрытием, далее вдоль автодороги с покрытием, оставляя ее на территории Дубовского района, далее, пересекая эту автодорогу с покрытием и далее по прямой
42.	068-069.010	452027,67	2401125,42	в общем юго-восточном направлении по тальвегу балки Мокро-солёная
43.	068-069.011	450886,23	2402794,17	в общем юго-восточном направлении вдоль лесного массива, оставляя его на территории Волгодонского района
44.	068-069.012	450542,15	2403288,35	в общем восточном направлении по полевой дороге вдоль лесного массива, оставляя его на территории Волгодонского района
45.	068-069.013	450480,40	2403868,50	по прямой в южном направлении по полевой дороге вдоль лесного массива, оставляя его на территории Волгодонского района
46.	069	449353,86	2403875,75	
47.	110-068.024	452189,03	2383859,05	в общем южном направлении вдоль канала, оставляя его на территории Добровольского сельского поселения
48.	08.071	449402,80	2383836,94	в общем северо-восточном направлении вдоль канала, оставляя его на территории Добровольского сельского поселения
49.	08.072	449654,46	2384175,27	в общем юго-юго-восточном направлении по тальвегу балки
50.	08.073	448615,18	2384874,82	в общем южном направлении вдоль лесополосы, оставляя ее на территории Романовского сельского поселения
51.	08.074	445976,20	2384915,36	в общем южном направлении между автодорогой с покрытием и лесополосой, оставляя автодорогу на территории Добровольского сельского поселения, лесополосу – на территории Романов-

1	2	3	4	5
				ского сельского поселения
52.	08.075	443204,98	2384939,02	в общем восточном направлении по полевой дороге вдоль лесополосы, оставляя ее на территории Добровольского сельского поселения, далее по полевой дороге
53.	08.076	443372,98	2389897,42	в общем юго-восточном направлении, далее по полевой дороге вдоль лесополосы, оставляя ее на территории Романовского сельского поселения, далее по полевой дороге вдоль лесополосы, оставляя ее на территории Добровольского сельского поселения
54.	08.077	443266,48	2391828,22	в общем южном направлении по полевой дороге вдоль лесополосы, оставляя ее на территории Романовского сельского поселения, пересекая железную дорогу
55.	084-069.003	440792,95	2391920,29	в общем восточно-северо-восточном направлении вдоль железной дороги, оставляя ее на территории Волгодонского района, далее пересекая железную дорогу с полосой отвода
56.	084-069.004	441629,80	2396072,96	в общем северном направлении вдоль полосы отвода железной дороги, оставляя ее на территории Волгодонского района
57.	084-069.005	441883,53	2396067,92	в общем северном направлении вдоль полосы отвода железной дороги, оставляя ее на территории Волгодонского района
58.	084-069.006	443347,79	2395876,93	по прямой в северном направлении вдоль полосы отвода железной дороги, оставляя ее на территории Волгодонского района
59.	084-069.007	445303,26	2395790,25	в общем восточном направлении по полевой дороге вдоль лесополосы, оставляя ее на территории Волгодонского района

1	2	3	4	5
60.	084-069.008	445305,73	2397473,52	в общем северном направлении по полевой дороге
61.	084-069.009	445964,29	2397513,01	по прямой в северном направлении
62.	084-069.010	446114,80	2397489,19	в общем западном направлении по полевой дороге вдоль лесополосы, оставляя ее на территории Волгодонского района
63.	084-069.011	446120,78	2396923,49	в общем северном направлении вдоль лесополосы, оставляя ее на территории Волгодонского района, далее по прямой
64.	084-069.012	447245,31	2396933,87	в общем восточно-юго-восточном направлении по тальвегу балки Сухосоленая
65.	084-069.013	447067,45	2397547,79	в общем восточно-юго-восточном направлении по тальвегу балки Сухосоленая
66.	084-069.014	446714,32	2398453,61	в общем восточном направлении по тальвегу балки Сухосоленая, далее вдоль лесного массива, оставляя его на территории Волгодонского района
67.	084-069.015	447006,35	2401889,34	по прямой в северном направлении по полевой дороге между лесным массивом, оставляя его на территории Волгодонского района, и лесополосой, оставляя ее на территории Зимовниковского района
68.	084-069.016	447324,80	2401886,04	в общем восточном направлении по полевой дороге вдоль лесного массива, оставляя его на территории Волгодонского района
69.	084-069.017	447314,55	2403886,61	по прямой в северном направлении по проселочной дороге вдоль лесного массива, оставляя его на территории Волгодонского района
70.	069	449353,86	2403875,75	

7) приложение 5 изложить в редакции согласно приложению 3 к настоящему Областному закону;

8) приложение 6 изложить в следующей редакции:

«Приложение 6

к Областному закону «Об установлении границ и наделении соответствующим статусом муниципального образования «Волгодонской район» и муниципальных образований в его составе»

**КАТАЛОГ КООРДИНАТ ОСНОВНЫХ ПОВОРОТНЫХ ТОЧЕК
ГРАНИЦЫ МУНИЦИПАЛЬНОГО ОБРАЗОВАНИЯ
«ДУБЕНЦОВСКОЕ СЕЛЬСКОЕ ПОСЕЛЕНИЕ»**

№ п/п	№ точки	X (м)	Y (м)	Описание отрезка границы
1	2	3	4	5
1.	067-065.002	462680,75	2346817,39	в общем западном направлении по руслу реки Дон, оставляя первый остров на территории Волгодонского района, второй – на территории Константиновского района, пересекая непроезжую плотину, далее по руслу реки, оставляя остров на территории Волгодонского района
2.	067-065.003	463617,00	2334188,07	в общем юго-западном направлении по руслу реки Дон, оставляя острова на территории Константиновского района
3.	065	457816,95	2325775,26	в общем южном направлении, пересекая русло Старого Дона, пересыхающий изгиб реки Соленая
4.	065-066.001	455198,42	2325783,42	в общем восточно-северо-восточном направлении по руслу реки Соленая
5.	065-066.002	456511,45	2328994,61	в общем восточно-юго-восточном направлении по водотоку ерика Титов
6.	065-066.003	456049,95	2329756,89	в общем восточно-северо-восточном направлении по руслу реки Михалевка

1	2	3	4	5
7.	065-066.004	456561,80	2331321,20	в общем южном направлении, пересекая каналы и автодорогу с покрытием
8.	065-066.005	453861,75	2331299,32	в общем западно-юго-западном направлении вдоль лесополосы, оставляя ее на территории Семикаракорского района
9.	065-066.006	453540,45	2329887,28	в общем южном направлении по полевой дороге вдоль лесополосы, оставляя ее на территории Семикаракорского района, далее вдоль канала, оставляя его на территории Семикаракорского района
10.	065-066.007	451993,10	2329711,95	в общем юго-восточном направлении вдоль канала, оставляя его на территории Семикаракорского района
11.	065-066.008	451582,71	2330073,92	в общем юго-юго-восточном направлении, пересекая канал, далее вдоль канала, оставляя его на территории Семикаракорского района
12.	065-066.009	450118,70	2330414,39	в общем западно-юго-западном направлении, пересекая канал, далее вдоль канала, оставляя его на территории Семикаракорского района
13.	065-066.010	449323,51	2329028,83	в общем западном направлении
14.	065-066.011	449381,55	2327790,33	в общем юго-западном направлении по полевой дороге
15.	065-066.012	448450,64	2327120,53	в общем юго-юго-восточном направлении вдоль канала, оставляя его на территории Семикаракорского района, далее пересекая грунтовую дорогу и Нижнедонской канал
16.	065-066.013	447628,85	2327332,70	в общем восточно-юго-восточном направлении вдоль Нижнедонского канала, оставляя его на территории Волгодонского района

1	2	3	4	5
17.	066	446945,59	2328463,64	в общем восточно-юго-восточном направлении вдоль Нижнедонского канала, оставляя его на территории Волгодонского района
18.	066-084.001	445434,49	2331263,84	
19.	067-065.002	462680,75	2346817,39	по прямой в южном направлении, пересекая пересыхающие озера, далее вдоль канала, оставляя его на территории Рябичевского сельского поселения
20.	08.001	456221,71	2346801,89	в общем восточно-юго-восточном направлении вдоль канала, оставляя его на территории Рябичевского сельского поселения
21.	08.002	455747,21	2347806,15	в общем южном направлении, пересекая обвалованный канал, далее по полевой дороге вдоль канала, оставляя его на территории Дубенцовского сельского поселения
22.	08.003	453832,67	2347842,70	по прямой в юго-западном направлении, пересекая автодорогу с покрытием
23.	08.004	453798,69	2347785,02	в общем южном направлении вдоль канала, оставляя его на территории Рябичевского сельского поселения
24.	08.005	450258,80	2347871,13	по прямой в восточно-юго-восточном направлении, пересекая канал
25.	08.006	450251,81	2347907,45	в общем южном направлении вдоль канала, оставляя его на территории Дубенцовского сельского поселения
26.	08.007	446022,02	2347845,95	в общем южном направлении вдоль канала, оставляя его на территории Дубенцовского сельского поселения
27.	08.008	445020,92	2347868,75	по прямой в западно-юго-западном направлении между каналами

1	2	3	4	5
28.	08.009	444723,49	2346206,84	в общем западном направлении между каналами
29.	08.010	445101,56	2342889,99	по прямой в северном направлении вдоль лесополосы, оставляя ее на территории Победенского сельского поселения
30.	08.011	445543,47	2342885,08	по прямой в западном направлении, далее вдоль сада, оставляя его на территории Победенского сельского поселения, далее по прямой
31.	08.012	445535,34	2342027,47	по прямой в северо-северо-западном направлении
32.	08.013	446134,36	2341993,89	в общем западном направлении вдоль канала, оставляя его на территории Дубенцовского сельского поселения
33.	08.014	446113,53	2339747,55	в общем юго-юго-западном направлении вдоль канала, оставляя его на территории Дубенцовского сельского поселения
34.	08.015	442951,65	2339127,56	в общем юго-западном направлении вдоль канала, оставляя его на территории Дубенцовского сельского поселения, пересекая автодорогу с усовершенствованным покрытием
35.	08.016	441746,29	2338323,44	в общем северо-северо-западном направлении по полевой дороге, далее в общем северо-северо-восточном направлении, пересекая автодорогу с усовершенствованным покрытием
36.	08.017	442830,84	2337771,26	в общем западно-северо-западном направлении вдоль автодороги с усовершенствованным покрытием, оставляя ее на территории Победенского сельского поселения
37.	08.018	443841,97	2335808,01	в общем северном направлении вдоль канала, оставляя его на

1	2	3	4	5
				территории Победенского сельского поселения
38.	08.019	445043,85	2335872,06	по прямой в западно-северо-западном направлении, оставляя канал на территории Дубенцовского сельского поселения
39.	08.020	445373,90	2334564,46	по прямой в северном направлении вдоль канала, оставляя его на территории Победенского сельского поселения
40.	08.021	446323,69	2334565,64	в общем западно-северо-западном направлении по полевой дороге вдоль канала, оставляя его на территории Победенского сельского поселения, далее по полевой дороге
41.	08.022	446922,49	2332591,04	в общем северном направлении по полевой дороге, оставляя лесополосу на территории Победенского сельского поселения
42.	08.023	447779,60	2332577,62	в общем западном направлении вдоль лесополосы, оставляя ее на территории Победенского сельского поселения, далее пересекая канал
43.	08.024	447806,89	2331335,84	в общем южном направлении вдоль канала, оставляя его на территории Победенского сельского поселения
44.	08.025	447045,59	2331333,44	в общем южном направлении вдоль канала, оставляя его на территории Победенского сельского поселения, далее между каналами
45.	08.026	446175,80	2331330,69	в общем южном направлении вдоль канала, оставляя его на территории Дубенцовского сельского поселения, далее пересекая автодорогу с покрытием и обвалованный канал
46.	066-084.001	445434,49	2331263,84	

9) приложение 7 изложить в редакции согласно приложению 4 к настоящему Областному закону;

10) приложение 8 изложить в следующей редакции:

«Приложение 8

к Областному закону «Об установлении границ и наделении соответствующим статусом муниципального образования «Волгодонской район» и муниципальных образований в его составе»

**КАТАЛОГ КООРДИНАТ ОСНОВНЫХ ПОВОРОТНЫХ ТОЧЕК
ГРАНИЦЫ МУНИЦИПАЛЬНОГО ОБРАЗОВАНИЯ
«ПОБЕДЕНСКОЕ СЕЛЬСКОЕ ПОСЕЛЕНИЕ»**

№ п/п	№ точки	X (м)	Y (м)	Описание отрезка границы
1	2	3	4	5
1.	08.047	445807,05	2353874,45	в общем западно-юго-западном направлении по оросительному каналу
2.	08.048	445091,80	2350887,40	по прямой в северо-северо-западном направлении вдоль обвалованного канала, оставляя его на территории Рябичевского сельского поселения
3.	08.049	445346,55	2350881,35	в общем западно-юго-западном направлении по оросительному каналу, далее вдоль оросительного канала, оставляя его на территории Победенского сельского поселения
4.	08.050	445054,09	2349330,44	по прямой в северо-западном направлении вдоль оросительного канала, оставляя его на территории Победенского сельского поселения
5.	08.007	446022,02	2347845,95	в общем южном направлении вдоль канала, оставляя его на территории Дубенцовского сельского поселения
6.	08.008	445020,92	2347868,75	по прямой в западно-юго-западном направлении между каналами
7.	08.009	444723,49	2346206,84	в общем западном направлении между каналами

1	2	3	4	5
8.	08.010	445101,56	2342889,99	по прямой в северном направлении вдоль лесополосы, оставляя ее на территории Победенского сельского поселения
9.	08.011	445543,47	2342885,08	по прямой в западном направлении, далее вдоль сада, оставляя его на территории Победенского сельского поселения, далее по прямой
10.	08.012	445535,34	2342027,47	по прямой в северо-северо-западном направлении
11.	08.013	446134,36	2341993,89	в общем западном направлении вдоль канала, оставляя его на территории Дубенцовского сельского поселения
12.	08.014	446113,53	2339747,55	в общем юго-юго-западном направлении вдоль канала, оставляя его на территории Дубенцовского сельского поселения
13.	08.015	442951,65	2339127,56	в общем юго-западном направлении вдоль канала, оставляя его на территории Дубенцовского сельского поселения, пересекая автодорогу с усовершенствованным покрытием
14.	08.016	441746,29	2338323,44	в общем северо-северо-западном направлении по полевой дороге, далее в общем северо-северо-восточном направлении, пересекая автодорогу с усовершенствованным покрытием
15.	08.017	442830,84	2337771,26	в общем западно-северо-западном направлении вдоль автодороги с усовершенствованным покрытием, оставляя ее на территории Победенского сельского поселения
16.	08.018	443841,97	2335808,01	в общем северном направлении вдоль канала, оставляя его на территории Победенского сельского поселения
17.	08.019	445043,85	2335872,06	по прямой в западно-северо-западном направлении, оставляя канал на территории Дубенцовского сельского поселения

1	2	3	4	5
18.	08.020	445373,90	2334564,46	по прямой в северном направлении вдоль канала, оставляя его на территории Победенского сельского поселения
19.	08.021	446323,69	2334565,64	в общем западно-северо-западном направлении по полевой дороге вдоль канала, оставляя его на территории Победенского сельского поселения, далее по полевой дороге
20.	08.022	446922,49	2332591,04	в общем северном направлении по полевой дороге, оставляя лесополосу на территории Победенского сельского поселения
21.	08.023	447779,60	2332577,62	в общем западном направлении вдоль лесополосы, оставляя ее на территории Победенского сельского поселения, далее пересекая канал
22.	08.024	447806,89	2331335,84	в общем южном направлении вдоль канала, оставляя его на территории Победенского сельского поселения
23.	08.025	447045,59	2331333,44	в общем южном направлении вдоль канала, оставляя его на территории Победенского сельского поселения, далее между каналами
24.	08.026	446175,80	2331330,69	в общем южном направлении вдоль канала, оставляя его на территории Дубенцовского сельского поселения, далее пересекая автодорогу с покрытием и обвалованный канал
25.	066-084.001	445434,49	2331263,84	в общем южном направлении вдоль лесополосы, оставляя ее на территории Мартыновского района, пересекая автодорогу с усовершенствованным покрытием
26.	066-084.002	443253,49	2331358,64	в общем восточно-юго-восточном направлении по каналу
27.	066-084.003	442958,29	2331800,84	в общем восточном направлении вдоль лесополосы, оставляя ее на территории Волгодонского района

1	2	3	4	5
28.	066-084.004	442953,91	2332598,90	в общем юго-юго-западном направлении по полевой дороге
29.	066-084.005	442068,39	2332363,34	в общем восточном направлении по оросительному каналу
30.	066-084.006	442041,06	2332811,36	по прямой в северо-северо-западном направлении
31.	066-084.007	442117,42	2332797,31	в общем восточном направлении
32.	066-084.008	442130,05	2333040,80	в общем южном направлении вдоль лесополосы, оставляя ее на территории Волгодонского района
33.	066-084.009	441725,60	2333035,22	в общем восточном направлении вдоль канала, оставляя его на территории Мартыновского района, пересекая автодорогу с покрытием и канал
34.	066-084.009a	441288,10	2336211,30	в общем восточном направлении вдоль обвалованного канала, оставляя его на территории Мартыновского района
35.	066-084.010	441216,52	2337969,62	в общем восточно-юго-восточном направлении, огибая территорию насосной станции, далее вдоль канала, оставляя их на территории Мартыновского района, далее пересекая канал
36.	066-084.011	440408,90	2339627,17	в общем восточном направлении между каналом и лесополосой, оставляя канал на территории Волгодонского района, лесополосу – на территории Мартыновского района
37.	066-084.012	441221,24	2348517,67	в общем восточном направлении между каналом и лесополосой, оставляя канал на территории Волгодонского района, лесополосу – на территории Мартыновского района
38.	066-084.013	441556,47	2353909,31	
39.	08.047	445807,05	2353874,45	по прямой в южном направлении между каналами, оставляя один на территории Победенского сельского поселения, другой – на территории Прогрессовского сельского поселения

1	2	3	4	5
40.	08.051	444346,70	2353889,43	в общем южном направлении, пересекая канал, далее вдоль лесополосы, оставляя ее на территории Победенского сельского поселения, далее пересекая автодорогу с усовершенствованным покрытием и Нижнедонской канал, далее по полевой дороге вдоль лесополосы, оставляя ее на территории Победенского сельского поселения, далее по прямой, пересекая канал
41.	066-084.013	441556,47	2353909,31	»;

11) приложение 9 изложить в редакции согласно приложению 5 к настоящему Областному закону;

12) приложение 10 изложить в следующей редакции:

«Приложение 10

к Областному закону «Об установлении границ и наделении соответствующим статусом муниципального образования «Волгодонской район» и муниципальных образований в его составе»

**КАТАЛОГ КООРДИНАТ ОСНОВНЫХ ПОВОРОТНЫХ ТОЧЕК
ГРАНИЦЫ МУНИЦИПАЛЬНОГО ОБРАЗОВАНИЯ
«ПОТАПОВСКОЕ СЕЛЬСКОЕ ПОСЕЛЕНИЕ»**

№ п/п	№ точки	X (м)	Y (м)	Описание отрезка границы
1	2	3	4	5
1.	067-110.001	457582,40	2366595,83	в общем юго-юго-западном направлении вдоль обвалованного канала, оставляя его на территории Рябичевского сельского поселения
2.	08.027	456249,15	2366315,23	в общем юго-западном направлении вдоль канала, оставляя его на территории Рябичевского сельского поселения
3.	08.028	455997,96	2366050,34	в общем западно-юго-западном направлении по полевой дороге вдоль канала, оставляя его на территории Рябичевского сельского поселения, далее по прямой, пересекая обвалованный ка-

1	2	3	4	5
				нал
4.	08.029	455903,45	2365805,76	в общем юго-западном направлении вдоль обвалованного канала, оставляя его на территории Потаповского сельского поселения
5.	08.030	455320,47	2365222,62	в общем южном направлении по руслу ерика Кужной
6.	08.031	452537,60	2364663,84	в общем юго-восточном направлении по руслу реки Солоная
7.	08.032	450246,43	2367326,91	в общем юго-юго-западном направлении, пересекая автодорогу с покрытием и лесополосу
8.	08.033	449802,63	2367105,55	в общем юго-восточном направлении вдоль лесополосы, оставляя ее на территории Потаповского сельского поселения
9.	08.034	449274,31	2367874,96	в общем южном направлении вдоль канала, далее вдоль лесополосы, оставляя их на территории Рябичевского сельского поселения, далее по прямой
10.	08.035	446306,37	2367879,24	в общем юго-западном направлении вдоль автодороги с усовершенствованным покрытием, оставляя ее на территории Потаповского сельского поселения
11.	08.036	445713,73	2366995,97	в общем юго-западном направлении вдоль автодороги с усовершенствованным покрытием, оставляя ее на территории Потаповского сельского поселения
12.	08.037	444875,55	2366204,04	по прямой в юго-восточном направлении, пересекая автодорогу с усовершенствованным покрытием, лесополосу и обвалованный канал
13.	08.052	444720,05	2366407,81	в общем западно-юго-западном направлении между обвалованным каналом, оставляя его на территории Прогрессовского сельского поселения, и каналом, оставляя его на территории Потаповского сельского поселения

1	2	3	4	5
14.	08.053	444177,19	2364288,67	в общем юго-юго-восточном направлении по полевой дороге, далее вдоль лесополосы, оставляя ее на территории Потаповского сельского поселения
15.	066-084.017	443122,34	2364666,51	в общем восточном направлении
16.	066-084.018	443129,92	2365905,22	в общем южном направлении вдоль канала, оставляя его на территории Мартыновского района
17.	066-084.019	441069,18	2365992,93	в общем южном направлении по проселочной дороге вдоль железной дороги, оставляя ее на территории Мартыновского района
18.	066-084.020	438543,25	2366004,86	в общем восточно-юго-восточном направлении
19.	066-084.021	438238,03	2366743,41	в общем южном направлении вдоль квартала жилой застройки поселка Центральный, оставляя его на территории Мартыновского района
20.	066-084.022	438115,03	2366749,41	по прямой в восточном направлении вдоль автодороги с покрытием, оставляя ее на территории Мартыновского района
21.	066-084.023	438115,03	2366856,21	в общем северном направлении вдоль квартала жилой застройки поселка Центральный, оставляя его на территории Мартыновского района
22.	066-084.024	438279,43	2366864,01	в общем восточно-юго-восточном направлении
23.	066-084.025	438215,83	2367528,81	по прямой в юго-восточном направлении вдоль автодороги с покрытием, оставляя ее на территории Волгодонского района
24.	066-084.026	438041,23	2367639,21	по прямой в западном направлении, далее в общем западно-северо-западном направлении, далее по прямой в западном направлении вдоль автодороги с покрытием, оставляя ее на территории Мартыновского района, далее в общем западном направлении

1	2	3	4	5
25.	066-084.027	438118,35	2365992,64	в общем южном направлении, вначале по прямой, пересекая железную дорогу, далее вдоль квартала жилой застройки поселка Центральный, оставляя его на территории Мартыновского района, пересекая улучшенную грунтовую дорогу
26.	066-084.028	436718,58	2365898,70	в общем западном направлении вдоль автодороги с покрытием, оставляя ее на территории Волгодонского района
27.	066-084.029	436709,40	2365601,93	в общем юго-юго-восточном направлении между автодорогой с покрытием и лесополосой, оставляя автодорогу на территории Мартыновского района, лесополосу – на территории Волгодонского района, далее вдоль автодороги с покрытием и лесополосы, оставляя их на территории Мартыновского района, далее вдоль автодороги с покрытием, оставляя ее на территории Мартыновского района
28.	066-084.030	435509,01	2365868,54	по прямой в восточно-северо-восточном направлении
29.	066-084.031	435541,93	2365980,92	по прямой в юго-юго-восточном направлении вдоль канала, оставляя его на территории Мартыновского района
30.	066-084.032	435284,29	2366083,04	по прямой в восточно-юго-восточном направлении
31.	066-084.033	434912,83	2367070,41	в общем северо-восточном направлении по полевой дороге
32.	066-084.034	435160,29	2367359,70	в общем северо-северо-восточном направлении, пересекая проселочную дорогу
33.	066-084.035	435631,50	2367424,10	по прямой в восточно-северо-восточном направлении, пересекая железную дорогу
34.	066-084.036	435739,30	2368004,70	в общем восточно-северо-восточном направлении вдоль лесополосы, оставляя ее на территории Мартыновского района

1	2	3	4	5
35.	066-084.037	436009,50	2368428,75	в общем юго-восточном направлении вдоль канала, оставляя его на территории Мартыновского района
36.	066-084.038	435478,03	2368971,49	в общем юго-юго-западном направлении вдоль лесополосы, оставляя ее на территории Волгодонского района
37.	066-084.039	434818,92	2368913,75	по прямой в юго-юго-западном направлении
38.	066-084.040	434472,80	2368788,75	в общем восточном направлении вдоль лесополосы, оставляя ее на территории Волгодонского района
39.	066-084.041	434487,75	2369189,19	в общем юго-юго-восточном направлении вдоль лесополосы, оставляя ее на территории Волгодонского района
40.	066-084.042	433806,00	2369304,11	в общем юго-юго-западном направлении по дамбе
41.	066-084.043	432152,04	2368679,28	в общем северо-северо-западном направлении по дамбе
42.	066-084.044	434061,82	2368391,52	в общем северном направлении вдоль лесополосы, оставляя ее на территории Волгодонского района, далее пересекая грунтовую и полевую дороги
43.	066-084.045	434858,01	2368320,73	в общем западном направлении вдоль каменного забора, оставляя его на территории Мартыновского района, далее огибая нежилые строения и оставляя их на территории Мартыновского района
44.	066-084.046	434877,12	2367950,74	в общем юго-западном направлении между автодорогой с покрытием и лесополосой, оставляя автодорогу на территории Мартыновского района, лесополосу – на территории Волгодонского района
45.	066-084.047	433798,03	2366467,98	в общем южном направлении по сухой канаве, далее по полевой дороге вдоль лесного массива, далее вдоль лесополосы, оставляя их на территории Волгодонского района

1	2	3	4	5
46.	066-084.048	431661,20	2366532,12	в общем восточно-северо-восточном направлении по руслу реки Сал
47.	066-084.049	432814,05	2369783,97	в общем восточно-северо-восточном направлении по руслу реки Сал
48.	066-084.050	434924,43	2379942,64	
49.	067-110.001	457582,40	2366595,83	в общем восточном направлении по руслу реки Дон, оставляя острова на территории Цимлянского района
50.	067-110.002	457246,35	2372894,60	в общем юго-юго-восточном направлении по старому руслу реки Дон, оставляя остров на территории Романовского сельского поселения
51.	08.054a	455416,27	2373937,66	в общем юго-юго-восточном направлении вдоль канала, оставляя его на территории Потаповского сельского поселения
52.	08.054	452963,02	2375256,25	в общем восточно-северо-восточном направлении вдоль канала, оставляя его на территории Потаповского сельского поселения
53.	08.055	453762,61	2376628,10	в общем юго-восточном направлении вдоль канала, оставляя его на территории Потаповского сельского поселения
54.	08.056	453011,81	2377611,74	в общем юго-юго-восточном направлении по каналу
55.	08.057	452315,18	2378124,81	в общем юго-западном направлении вдоль лесополосы, оставляя ее на территории Романовского сельского поселения
56.	08.058	451595,51	2377329,17	в общем юго-юго-восточном направлении вдоль канала, оставляя его на территории Потаповского сельского поселения
57.	08.059	449876,64	2378421,62	в общем западно-юго-западном направлении вдоль автодороги с покрытием, оставляя ее на территории Романовского сельского поселения

1	2	3	4	5
58.	08.060	449416,75	2377601,64	по прямой в юго-юго-восточном направлении, пересекая автодорогу с покрытием, лесополосу, Донской Магистральный канал и лесной массив
59.	08.061	449182,19	2377650,09	в общем западно-юго-западном направлении, пересекая лесной массив, вдоль канала, оставляя его на территории Романовского сельского поселения
60.	08.062	449093,36	2377363,58	в общем южном направлении вдоль канала, оставляя его на территории Потаповского сельского поселения
61.	08.063	446159,44	2377612,01	в общем западно-юго-западном направлении
62.	08.064	446016,68	2377298,62	в общем южном направлении вдоль канала, оставляя его на территории Потаповского сельского поселения
63.	08.065	445166,45	2377343,29	в общем западном направлении вдоль лесополосы, оставляя ее на территории Потаповского сельского поселения, пересекая канал
64.	08.066	445163,28	2376626,71	в общем южном направлении вдоль автодороги с покрытием, оставляя ее на территории Потаповского сельского поселения, пересекая канал
65.	08.067	443181,28	2376733,42	в общем восточном направлении, пересекая канал, далее между автодорогой с покрытием и лесным массивом, оставляя автодорогу на территории Романовского сельского поселения, лесной массив – на территории Потаповского сельского поселения
66.	08.068	443181,13	2377391,26	по прямой в южном направлении, пересекая лесной массив
67.	08.069	441168,50	2377404,72	в общем восточном направлении вдоль канала, оставляя его на территории Потаповского сельского поселения
68.	08.070	441173,11	2379927,36	в общем южном направлении, пересекая канал, далее по поле-

1	2	3	4	5
				вой дороге вдоль лесополосы, оставляя ее на территории Потаповского сельского поселения, далее пересекая балку Чапелы, далее огибая пруд и садовые участки, оставляя их на территории Потаповского сельского поселения, далее по полевой дороге
69.	066-084.050	434924,43	2379942,64	»;

13) приложение 11 изложить в редакции согласно приложению 6 к настоящему Областному закону;

14) приложение 12 изложить в следующей редакции:

«Приложение 12

к Областному закону «Об установлении границ и наделении соответствующим статусом муниципального образования «Волгодонской район» и муниципальных образований в его составе»

**КАТАЛОГ КООРДИНАТ ОСНОВНЫХ ПОВОРОТНЫХ ТОЧЕК
ГРАНИЦЫ МУНИЦИПАЛЬНОГО ОБРАЗОВАНИЯ
«ПРОГРЕССОВСКОЕ СЕЛЬСКОЕ ПОСЕЛЕНИЕ»**

№ п/п	№ точки	X (м)	Y (м)	Описание отрезка границы
1	2	3	4	5
1.	08.037	444875,55	2366204,04	в общем северо-северо-западном направлении вдоль обвалованного канала Октябрьский коллектор, оставляя его на территории Прогрессовского сельского поселения
2.	08.038	447981,25	2363015,09	по прямой в западно-юго-западном направлении
3.	08.039	447900,20	2362862,04	по прямой в южном направлении по каналу
4.	08.040	445915,25	2362867,55	в общем западном направлении по каналу
5.	08.041	445916,35	2361867,84	в общем южном направлении вдоль канала, оставляя его на территории Прогрессовского сельского поселения

1	2	3	4	5
6.	08.042	445357,72	2361875,70	в общем западно-юго-западном направлении вдоль канала, оставляя его на территории Прогрессовского сельского поселения
7.	08.043	444860,23	2360374,84	в общем западном направлении вдоль канала, оставляя его на территории Прогрессовского сельского поселения
8.	08.044	444879,53	2357881,22	по прямой в северном направлении вдоль автодороги с покрытием, оставляя ее на территории Прогрессовского сельского поселения
9.	08.045	446569,53	2357892,48	в общем западном направлении, пересекая автодорогу с покрытием, далее вдоль канала, оставляя его на территории Прогрессовского сельского поселения
10.	08.046	446619,13	2353862,70	в общем южном направлении между каналами, оставляя один на территории Прогрессовского сельского поселения, другой – на территории Рябичевского сельского поселения
11.	08.047	445807,05	2353874,45	по прямой в южном направлении между каналами, оставляя один на территории Победенского сельского поселения, другой – на территории Прогрессовского сельского поселения
12.	08.051	444346,70	2353889,43	в общем южном направлении, пересекая канал, далее вдоль лесополосы, оставляя ее на территории Победенского сельского поселения, далее пересекая автодорогу с усовершенствованным покрытием и Нижнедонской канал, далее по полевой дороге вдоль лесополосы, оставляя ее на территории Победенского сельского поселения, далее по прямой, пересекая канал
13.	066-084.013	441556,47	2353909,31	в общем восточном направлении между каналом и лесополосой,

1	2	3	4	5
				оставляя канал на территории Волгодонского района, лесополосу – на территории Мартыновского района
14.	066-084.014	441303,63	2357110,22	в общем восточном направлении между каналом и лесополосой, оставляя канал на территории Волгодонского района, лесополосу – на территории Мартыновского района, далее вдоль лесополосы, оставляя ее на территории Мартыновского района
15.	066-084.015	441409,70	2362057,93	по прямой в северном направлении вдоль лесного массива, оставляя его на территории Мартыновского района
16.	066-084.016	443065,39	2362021,34	в общем восточном направлении по полевой дороге вдоль лесного массива, оставляя его на территории Мартыновского района, далее пересекая автодорогу с покрытием и канал
17.	066-084.017	443122,34	2364666,51	
18.	08.037	444875,55	2366204,04	по прямой в юго-восточном направлении, пересекая автодорогу с усовершенствованным покрытием, лесополосу и обвалованный канал
19.	08.052	444720,05	2366407,81	в общем западно-юго-западном направлении между обвалованным каналом, оставляя его на территории Прогрессовского сельского поселения, и каналом, оставляя его на территории Потаповского сельского поселения
20.	08.053	444177,19	2364288,67	в общем юго-юго-восточном направлении по полевой дороге, далее вдоль лесополосы, оставляя ее на территории Потаповского сельского поселения
21.	066-084.017	443122,34	2364666,51	

15) приложение 13 изложить в редакции согласно приложению 7 к настоящему Областному закону;

16) приложение 14 изложить в следующей редакции:

«Приложение 14

к Областному закону «Об установлении границ и наделении соответствующим статусом муниципального образования «Волгодонской район» и муниципальных образований в его составе»

**КАТАЛОГ КООРДИНАТ ОСНОВНЫХ ПОВОРОТНЫХ ТОЧЕК
ГРАНИЦЫ МУНИЦИПАЛЬНОГО ОБРАЗОВАНИЯ
«РОМАНОВСКОЕ СЕЛЬСКОЕ ПОСЕЛЕНИЕ»**

№ п/п	№ точки	X (м)	Y (м)	Описание отрезка границы
1	2	3	4	5
1.	067-110.002	457246,35	2372894,60	в общем юго-юго-восточном направлении по старому руслу реки Дон, оставляя остров на территории Романовского сельского поселения
2.	08.054а	455416,27	2373937,66	в общем юго-юго-восточном направлении вдоль канала, оставляя его на территории Потаповского сельского поселения
3.	08.054	452963,02	2375256,25	в общем восточно-северо-восточном направлении вдоль канала, оставляя его на территории Потаповского сельского поселения
4.	08.055	453762,61	2376628,10	в общем юго-восточном направлении вдоль канала, оставляя его на территории Потаповского сельского поселения
5.	08.056	453011,81	2377611,74	в общем юго-юго-восточном направлении по каналу
6.	08.057	452315,18	2378124,81	в общем юго-западном направлении вдоль лесополосы, оставляя ее на территории Романовского сельского поселения
7.	08.058	451595,51	2377329,17	в общем юго-юго-восточном направлении вдоль канала, оставляя его на территории Потаповского сельского поселения

1	2	3	4	5
8.	08.059	449876,64	2378421,62	в общем западно-юго-западном направлении вдоль автодороги с покрытием, оставляя ее на территории Романовского сельского поселения
9.	08.060	449416,75	2377601,64	по прямой в юго-юго-восточном направлении, пересекая автодорогу с покрытием, лесополосу, Донской Магистральный канал и лесной массив
10.	08.061	449182,19	2377650,09	в общем западно-юго-западном направлении, пересекая лесной массив, вдоль канала, оставляя его на территории Романовского сельского поселения
11.	08.062	449093,36	2377363,58	в общем южном направлении вдоль канала, оставляя его на территории Потаповского сельского поселения
12.	08.063	446159,44	2377612,01	в общем западно-юго-западном направлении
13.	08.064	446016,68	2377298,62	в общем южном направлении вдоль канала, оставляя его на территории Потаповского сельского поселения
14.	08.065	445166,45	2377343,29	в общем западном направлении вдоль лесополосы, оставляя ее на территории Потаповского сельского поселения, пересекая канал
15.	08.066	445163,28	2376626,71	в общем южном направлении вдоль автодороги с покрытием, оставляя ее на территории Потаповского сельского поселения, пересекая канал
16.	08.067	443181,28	2376733,42	в общем восточном направлении, пересекая канал, далее между автодорогой с покрытием и лесным массивом, оставляя автодорогу на территории Романовского сельского поселения, лесной массив – на территории Потаповского сельского поселения
17.	08.068	443181,13	2377391,26	по прямой в южном направлении, пересекая лесной массив

1	2	3	4	5
18.	08.069	441168,50	2377404,72	в общем восточном направлении вдоль канала, оставляя его на территории Потаповского сельского поселения
19.	08.070	441173,11	2379927,36	в общем южном направлении, пересекая канал, далее по полевой дороге вдоль лесополосы, оставляя ее на территории Потаповского сельского поселения, далее пересекая балку Чапелы, далее огибая пруд и садовые участки, оставляя их на территории Потаповского сельского поселения, далее по полевой дороге
20.	066-084.050	434924,43	2379942,64	в общем восточно-юго-восточном направлении по руслу реки Сал
21.	084	433330,45	2385036,68	в общем восточно-северо-восточном направлении по руслу реки Сал
22.	084-069.001	436256,95	2391911,91	в общем северном направлении, пересекая балку Голая и железную дорогу с полосой отвода
23.	084-069.002	437566,45	2391910,86	в общем северном направлении, пересекая балку Терновская, далее по полевой дороге вдоль лесополосы, оставляя ее на территории Волгодонского района
24.	084-069.003	440792,95	2391920,29	
25.	067-110.002	457246,35	2372894,60	в общем восточно-северо-восточном направлении по руслу реки Дон, оставляя остров на территории Волгодонского района
26.	110	458950,35	2379568,59	в общем восточно-северо-восточном направлении, далее по полевой дороге
27.	110-068.001	459201,01	2380342,51	в общем южном направлении
28.	110-068.002	459071,89	2380338,18	в общем юго-юго-западном направлении по полевой дороге, пересекая дамбу
29.	110-068.003	458439,76	2379974,84	по прямой в юго-юго-восточном направлении

1	2	3	4	5
30.	110-068.004	458186,91	2380011,88	по прямой в восточном направлении
31.	110-068.005	458229,94	2381294,35	по прямой в восточно-северо-восточном направлении
32.	110-068.006	458376,67	2381679,93	по прямой в восточном направлении, пересекая старицу Атаманская Солоная
33.	110-068.007	458356,10	2382034,57	по прямой в юго-юго-восточном направлении
34.	110-068.008	458183,09	2382078,22	по прямой в восточно-северо-восточном направлении
35.	110-068.009	458197,92	2382227,28	по прямой в юго-восточном направлении
36.	110-068.010	457952,95	2382803,19	в общем восточно-северо-восточном направлении вдоль границы садовых участков, оставляя их на территории муниципального образования «Город Волгодонск»
37.	110-068.011	458102,68	2383000,42	по прямой в северо-северо-восточном направлении вдоль границы садовых участков, оставляя их на территории муниципального образования «Город Волгодонск»
38.	110-068.012	458603,29	2383066,49	по прямой в восточно-юго-восточном направлении по грунтовой дороге вдоль границы садовых участков, оставляя их на территории муниципального образования «Город Волгодонск»
39.	110-068.013	458431,48	2383475,02	в общем южном направлении вдоль границы садовых участков, оставляя их на территории муниципального образования «Город Волгодонск», далее по прямой
40.	110-068.014	458074,56	2383408,37	в общем восточно-северо-восточном направлении вдоль квартала жилой застройки хутора Парамонов, оставляя его на территории Волгодонского района
41.	110-068.015	458256,15	2383553,95	в общем восточно-юго-восточном направлении вдоль квартала жилой застройки хутора Парамонов,

1	2	3	4	5
				оставляя его на территории Волгодонского района
42.	110-068.016	458198,23	2383924,86	в общем юго-юго-восточном направлении вдоль автодороги с покрытием, оставляя ее на территории муниципального образования «Город Волгодонск», пересекая автодорогу с усовершенствованным покрытием
43.	110-068.017	457347,43	2384295,86	в общем юго-западном направлении вдоль автодороги с усовершенствованным покрытием, оставляя ее на территории Волгодонского района, пересекая канал
44.	110-068.018	455932,32	2383063,65	в общем западно-юго-западном направлении вдоль автодороги с усовершенствованным покрытием, оставляя ее на территории Волгодонского района
45.	110-068.019	455746,63	2382205,18	в общем юго-юго-восточном направлении, пересекая лесной массив и канал, далее вдоль канала, оставляя его на территории Волгодонского района
46.	110-068.020	454333,48	2382291,82	в общем восточно-северо-восточном направлении вдоль обвалованного канала, оставляя его на территории Волгодонского района
47.	110-068.021	455298,54	2383525,09	в общем юго-восточном направлении вдоль канала, оставляя его на территории Волгодонского района, пересекая обвалованный канал, далее вдоль обвалованного канала, оставляя его на территории Волгодонского района, далее пересекая Донской Магистральный канал
48.	110-068.022	454251,28	2384664,96	в общем юго-западном направлении вдоль обвалованного канала, оставляя его на территории Волгодонского района
49.	110-068.023	452472,62	2383272,37	по прямой в восточно-юго-восточном направлении вдоль авто-

1	2	3	4	5
				дороги с покрытием, оставляя ее на территории Волгодонского района, пересекая обвалованный канал
50.	110-068.024	452189,03	2383859,05	в общем южном направлении вдоль канала, оставляя его на территории Добровольского сельского поселения
51.	08.071	449402,80	2383836,94	в общем северо-восточном направлении вдоль канала, оставляя его на территории Добровольского сельского поселения
52.	08.072	449654,46	2384175,27	в общем юго-юго-восточном направлении по тальвегу балки
53.	08.073	448615,18	2384874,82	в общем южном направлении вдоль лесополосы, оставляя ее на территории Романовского сельского поселения
54.	08.074	445976,20	2384915,36	в общем южном направлении между автодорогой с покрытием и лесополосой, оставляя автодорогу на территории Добровольского сельского поселения, лесополосу – на территории Романовского сельского поселения
55.	08.075	443204,98	2384939,02	в общем восточном направлении по полевой дороге вдоль лесополосы, оставляя ее на территории Добровольского сельского поселения, далее по полевой дороге
56.	08.076	443372,98	2389897,42	в общем юго-восточном направлении, далее по полевой дороге вдоль лесополосы, оставляя ее на территории Романовского сельского поселения, далее по полевой дороге вдоль лесополосы, оставляя ее на территории Добровольского сельского поселения
57.	08.077	443266,48	2391828,22	в общем южном направлении по полевой дороге вдоль лесополосы, оставляя ее на территории Романовского сельского поселения, пересекая железную дорогу
58.	084-069.003	440792,96	2391920,29	

17) приложение 15 изложить в редакции согласно приложению 8 к настоящему Областному закону;

18) приложение 16 изложить в следующей редакции:

«Приложение 16

к Областному закону «Об установлении границ и наделении соответствующим статусом муниципального образования «Волгодонской район» и муниципальных образований в его составе»

**КАТАЛОГ КООРДИНАТ ОСНОВНЫХ ПОВОРОТНЫХ ТОЧЕК
ГРАНИЦЫ МУНИЦИПАЛЬНОГО ОБРАЗОВАНИЯ
«РЯБИЧЕВСКОЕ СЕЛЬСКОЕ ПОСЕЛЕНИЕ»**

№ п/п	№ точки	X (м)	Y (м)	Описание отрезка границы
1	2	3	4	5
1.	067	460555,85	2360794,42	в общем северо-северо-западном направлении по руслу реки Дон, оставляя первый остров на территории Константиновского района, остальные – на территории Волгодонского района
2.	067-065.001	464660,55	2356749,89	в общем западно-юго-западном направлении по руслу реки Дон, оставляя острова на территории Константиновского района
3.	067-065.002	462680,75	2346817,39	по прямой в южном направлении, пересекая пересыхающие озера, далее вдоль канала, оставляя его на территории Рябичевского сельского поселения
4.	08.001	456221,71	2346801,89	в общем восточно-юго-восточном направлении вдоль канала, оставляя его на территории Рябичевского сельского поселения
5.	08.002	455747,21	2347806,15	в общем южном направлении, пересекая обвалованный канал, далее по полевой дороге вдоль канала, оставляя его на территории Дубенцовского сельского поселения
6.	08.003	453832,67	2347842,70	по прямой в юго-западном направлении, пересекая автодорогу с покрытием

1	2	3	4	5
7.	08.004	453798,69	2347785,02	в общем южном направлении вдоль канала, оставляя его на территории Рябичевского сельского поселения
8.	08.005	450258,80	2347871,13	по прямой в восточно-юго-восточном направлении, пересекая канал
9.	08.006	450251,81	2347907,45	в общем южном направлении вдоль канала, оставляя его на территории Дубенцовского сельского поселения
10.	08.007	446022,02	2347845,95	
11.	067	460555,85	2360794,42	в общем юго-восточном направлении по руслу реки Дон
12.	067-110.001	457582,40	2366595,83	в общем юго-юго-западном направлении вдоль обвалованного канала, оставляя его на территории Рябичевского сельского поселения
13.	08.027	456249,15	2366315,23	в общем юго-западном направлении вдоль канала, оставляя его на территории Рябичевского сельского поселения
14.	08.028	455997,96	2366050,34	в общем западно-юго-западном направлении по полевой дороге вдоль канала, оставляя его на территории Рябичевского сельского поселения, далее по прямой, пересекая обвалованный канал
15.	08.029	455903,45	2365805,76	в общем юго-западном направлении вдоль обвалованного канала, оставляя его на территории Потаповского сельского поселения
16.	08.030	455320,47	2365222,62	в общем южном направлении по руслу ерика Кужной
17.	08.031	452537,60	2364663,84	в общем юго-восточном направлении по руслу реки Солоня
18.	08.032	450246,43	2367326,91	в общем юго-юго-западном направлении, пересекая автодорогу с покрытием и лесополосу
19.	08.033	449802,63	2367105,55	в общем юго-восточном направлении вдоль лесополосы, оставляя ее на территории Потаповского сельского поселения

1	2	3	4	5
20.	08.034	449274,31	2367874,96	в общем южном направлении вдоль канала, далее вдоль лесополосы, оставляя их на территории Рябичевского сельского поселения, далее по прямой
21.	08.035	446306,37	2367879,24	в общем юго-западном направлении вдоль автодороги с усовершенствованным покрытием, оставляя ее на территории Потоповского сельского поселения
22.	08.036	445713,73	2366995,97	в общем юго-западном направлении вдоль автодороги с усовершенствованным покрытием, оставляя ее на территории Потоповского сельского поселения
23.	08.037	444875,55	2366204,04	в общем северо-северо-западном направлении вдоль обвалованного канала Октябрьский коллектор, оставляя его на территории Прогрессовского сельского поселения
24.	08.038	447981,25	2363015,09	по прямой в западно-юго-западном направлении
25.	08.039	447900,20	2362862,04	по прямой в южном направлении по каналу
26.	08.040	445915,25	2362867,55	в общем западном направлении по каналу
27.	08.041	445916,35	2361867,84	в общем южном направлении вдоль канала, оставляя его на территории Прогрессовского сельского поселения
28.	08.042	445357,72	2361875,70	в общем западно-юго-западном направлении вдоль канала, оставляя его на территории Прогрессовского сельского поселения
29.	08.043	444860,23	2360374,84	в общем западном направлении вдоль канала, оставляя его на территории Прогрессовского сельского поселения
30.	08.044	444879,53	2357881,22	по прямой в северном направлении вдоль автодороги с покрытием, оставляя ее на территории Прогрессовского сельского поселения

1	2	3	4	5
31.	08.045	446569,53	2357892,48	в общем западном направлении, пересекая автодорогу с покрытием, далее вдоль канала, оставляя его на территории Прогрессовского сельского поселения
32.	08.046	446619,13	2353862,70	в общем южном направлении между каналами, оставляя один на территории Прогрессовского сельского поселения, другой – на территории Рябичевского сельского поселения
33.	08.047	445807,05	2353874,45	в общем западно-юго-западном направлении по оросительному каналу
34.	08.048	445091,80	2350887,40	по прямой в северо-северо-западном направлении вдоль обвалованного канала, оставляя его на территории Рябичевского сельского поселения
35.	08.049	445346,55	2350881,35	в общем западно-юго-западном направлении по оросительному каналу, далее вдоль оросительного канала, оставляя его на территории Победенского сельского поселения
36.	08.050	445054,09	2349330,44	по прямой в северо-западном направлении вдоль оросительного канала, оставляя его на территории Победенского сельского поселения
37.	08.007	446022,02	2347845,95	».

Статья 2

Настоящий Областной закон вступает в силу с 1 июня 2017 года.

Губернатор
Ростовской области

г. Ростов-на-Дону
23 мая 2017 года
№ 1118-ЗС

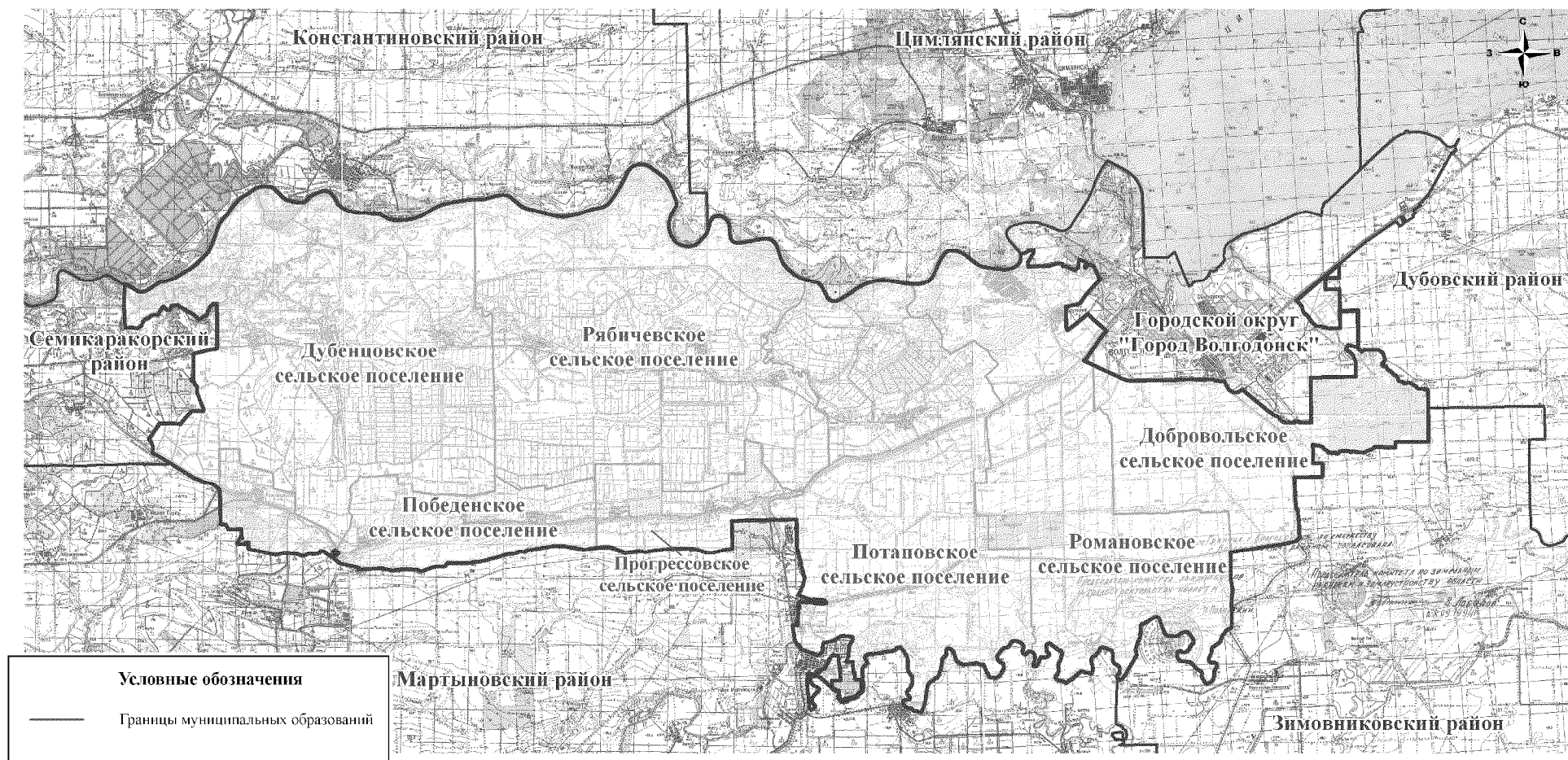


В.Ю. Голубев

Приложение 1
к Областному закону «О внесении изменений в Областной закон
«Об установлении границ и наделении соответствующим статусом
муниципального образования «Волгодонской район»
и муниципальных образований в его составе»

«Приложение 1
к Областному закону «Об установлении границ и наделении
соответствующим статусом муниципального образования
«Волгодонской район» и муниципальных образований в его составе»

КАРТА-СХЕМА ГРАНИЦЫ МУНИЦИПАЛЬНОГО ОБРАЗОВАНИЯ «ВОЛГОДОНСКОЙ РАЙОН»



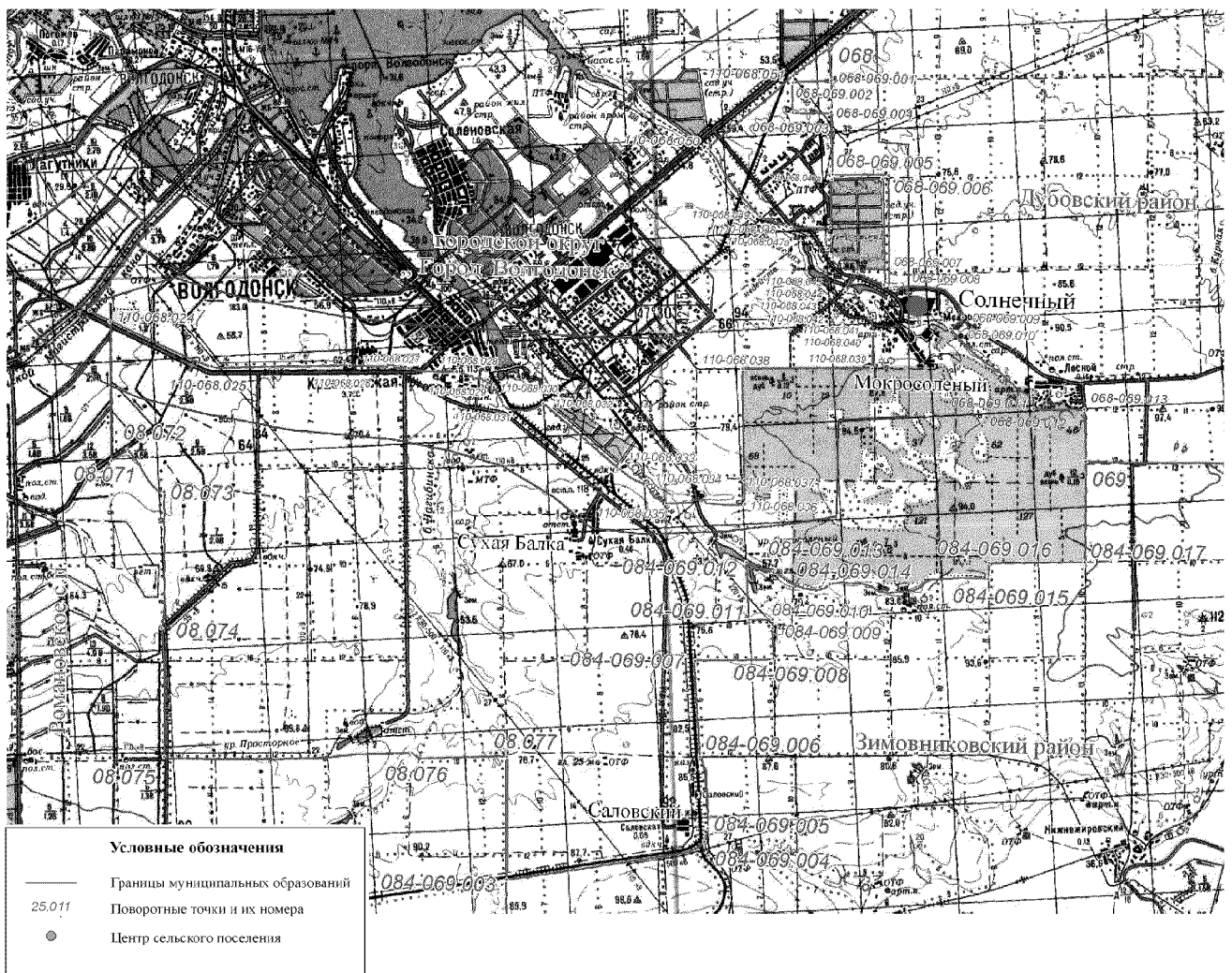
Приложение 2

к Областному закону «О внесении изменений
в Областной закон «Об установлении границ
и наделении соответствующим статусом
муниципального образования «Волгодонской район»
и муниципальных образований в его составе»

«Приложение 3

к Областному закону «Об установлении границ
и наделении соответствующим статусом
муниципального образования «Волгодонской район»
и муниципальных образований в его составе»

КАРТА-СХЕМА ГРАНИЦЫ МУНИЦИПАЛЬНОГО ОБРАЗОВАНИЯ «ДОБРОВОЛЬСКОЕ СЕЛЬСКОЕ ПОСЕЛЕНИЕ»



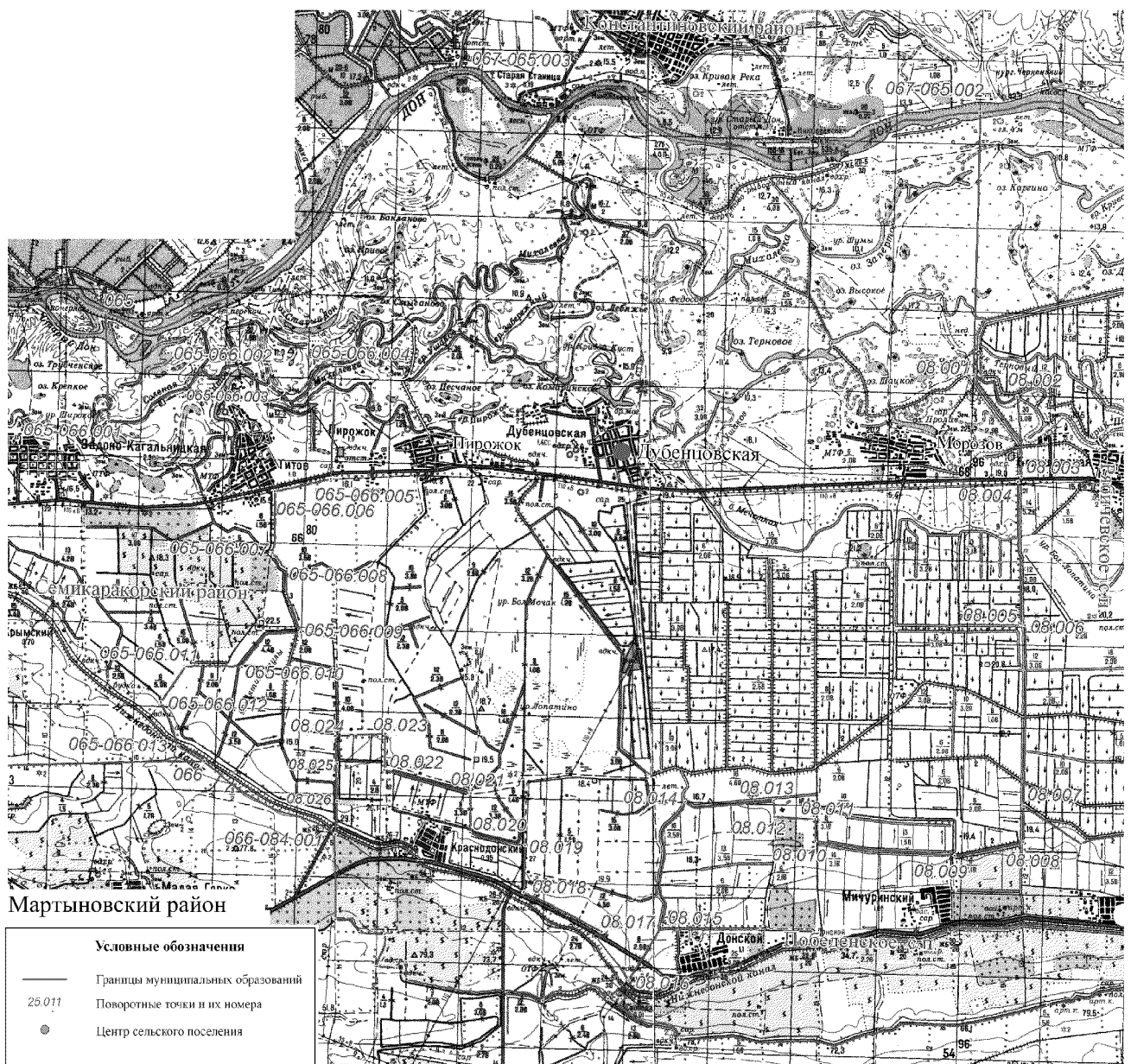
Приложение 3

к Областному закону «О внесении изменений
в Областной закон «Об установлении границ
и наделении соответствующим статусом
муниципального образования «Волгодонской район»
и муниципальных образований в его составе»

«Приложение 5

к Областному закону «Об установлении границ
и наделении соответствующим статусом
муниципального образования «Волгодонской район»
и муниципальных образований в его составе»

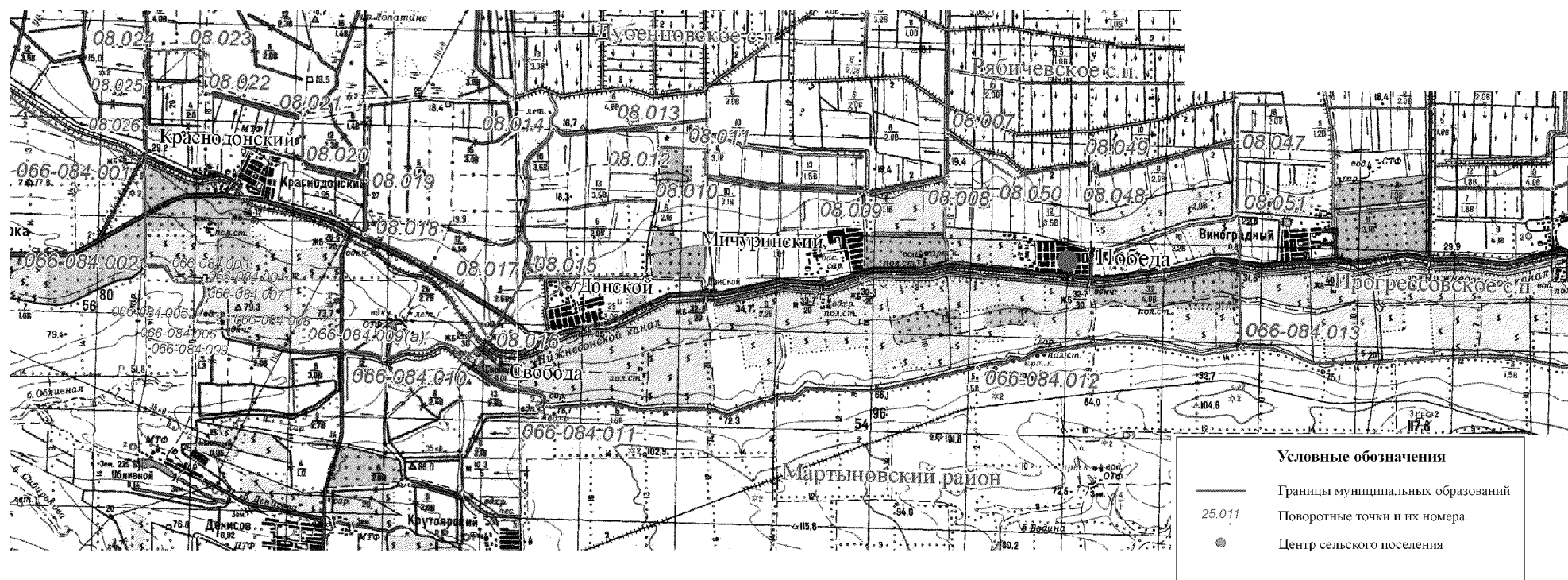
КАРТА-СХЕМА ГРАНИЦЫ МУНИЦИПАЛЬНОГО ОБРАЗОВАНИЯ «ДУБЕНЦОВСКОЕ СЕЛЬСКОЕ ПОСЕЛЕНИЕ»



Приложение 4
к Областному закону «О внесении изменений в Областной закон
«Об установлении границ и наделении соответствующим статусом
муниципального образования «Волгодонской район»
и муниципальных образований в его составе»

«Приложение 7
к Областному закону «Об установлении границ и наделении
соответствующим статусом муниципального образования
«Волгодонской район» и муниципальных образований в его составе»

КАРТА-СХЕМА ГРАНИЦЫ МУНИЦИПАЛЬНОГО ОБРАЗОВАНИЯ «ПОБЕДЕНСКОЕ СЕЛЬСКОЕ ПОСЕЛЕНИЕ»



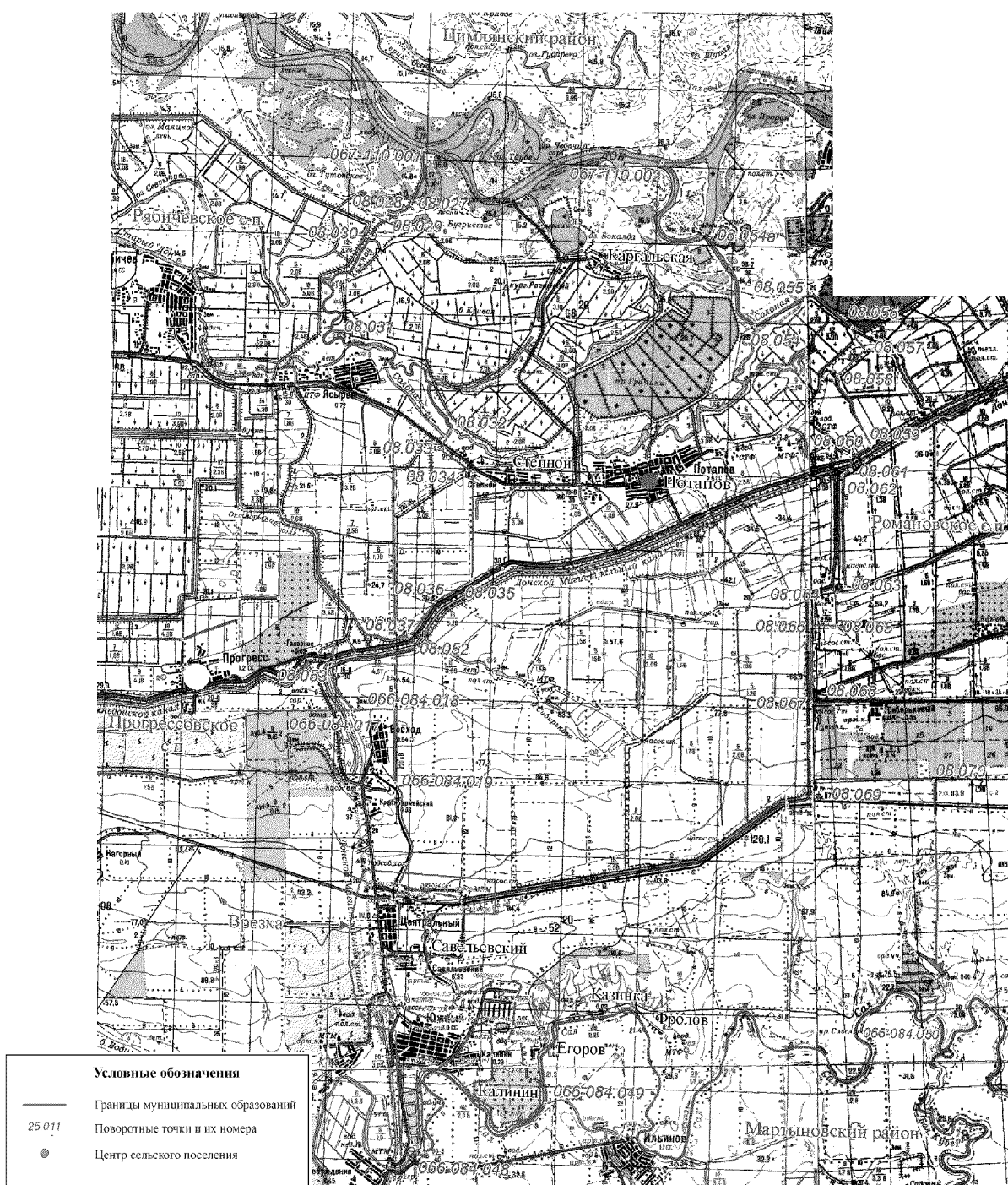
Приложение 5

к Областному закону «О внесении изменений
в Областной закон «Об установлении границ
и наделении соответствующим статусом
муниципального образования «Волгодонской район»
и муниципальных образований в его составе»

«Приложение 9

к Областному закону «Об установлении границ
и наделении соответствующим статусом
муниципального образования «Волгодонской район»
и муниципальных образований в его составе»

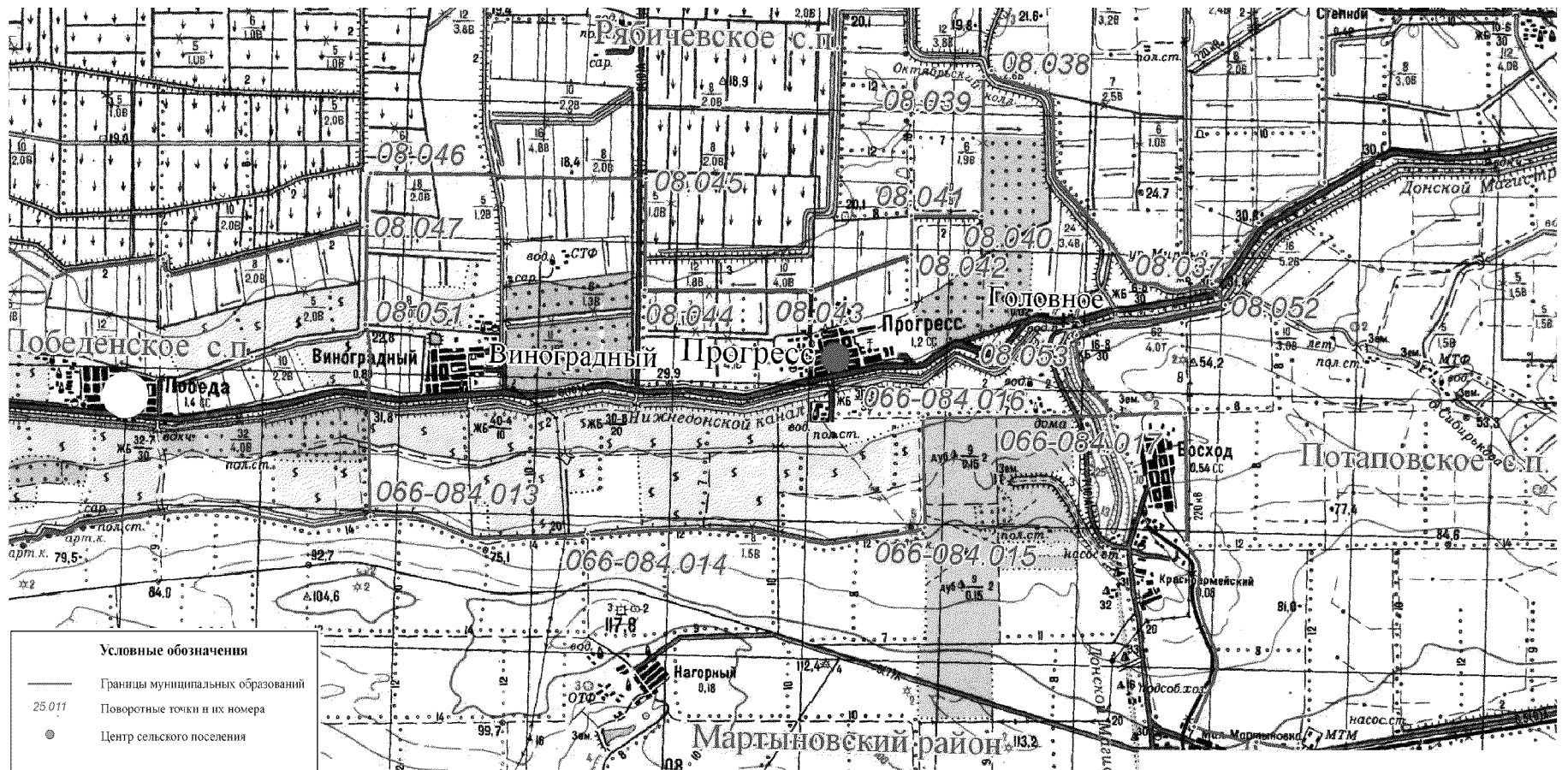
КАРТА-СХЕМА ГРАНИЦЫ МУНИЦИПАЛЬНОГО ОБРАЗОВАНИЯ «ПОТАПОВСКОЕ СЕЛЬСКОЕ ПОСЕЛЕНИЕ»



Приложение 6
к Областному закону «О внесении изменений в Областной закон
«Об установлении границ и наделении соответствующим статусом
муниципального образования «Волгодонской район»
и муниципальных образований в его составе»

«Приложение 11
к Областному закону «Об установлении границ и наделении
соответствующим статусом муниципального образования
«Волгодонской район» и муниципальных образований в его составе»

КАРТА-СХЕМА ГРАНИЦЫ МУНИЦИПАЛЬНОГО ОБРАЗОВАНИЯ «ПРОГРЕССОВСКОЕ СЕЛЬСКОЕ ПОСЕЛЕНИЕ»



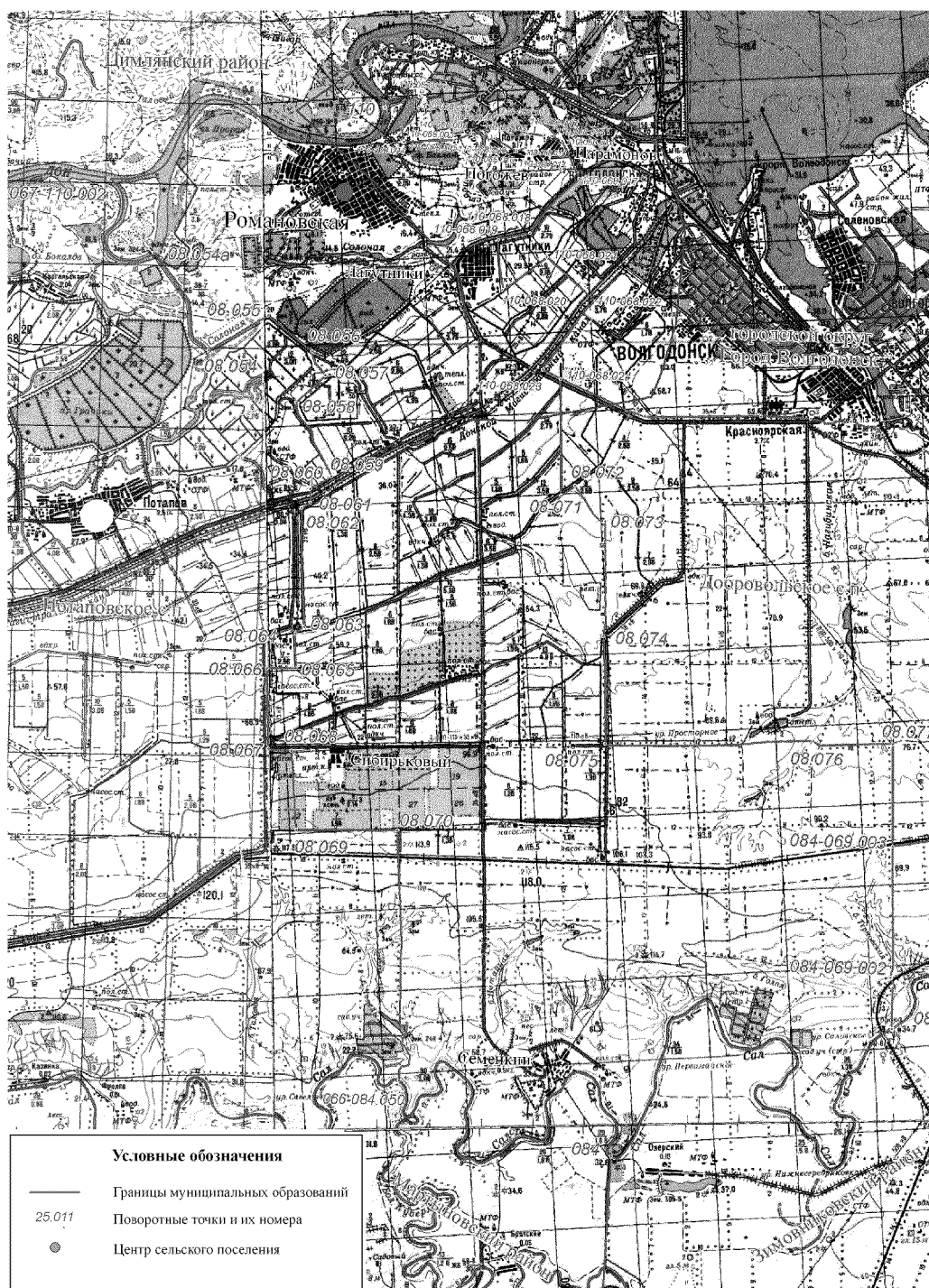
Приложение 7

к Областному закону «О внесении изменений
в Областной закон «Об установлении границ
и наделении соответствующим статусом
муниципального образования «Волгодонской район»
и муниципальных образований в его составе»

«Приложение 13

к Областному закону «Об установлении границ
и наделении соответствующим статусом
муниципального образования «Волгодонской район»
и муниципальных образований в его составе»

КАРТА-СХЕМА ГРАНИЦЫ МУНИЦИПАЛЬНОГО ОБРАЗОВАНИЯ «РОМАНОВСКОЕ СЕЛЬСКОЕ ПОСЕЛЕНИЕ»



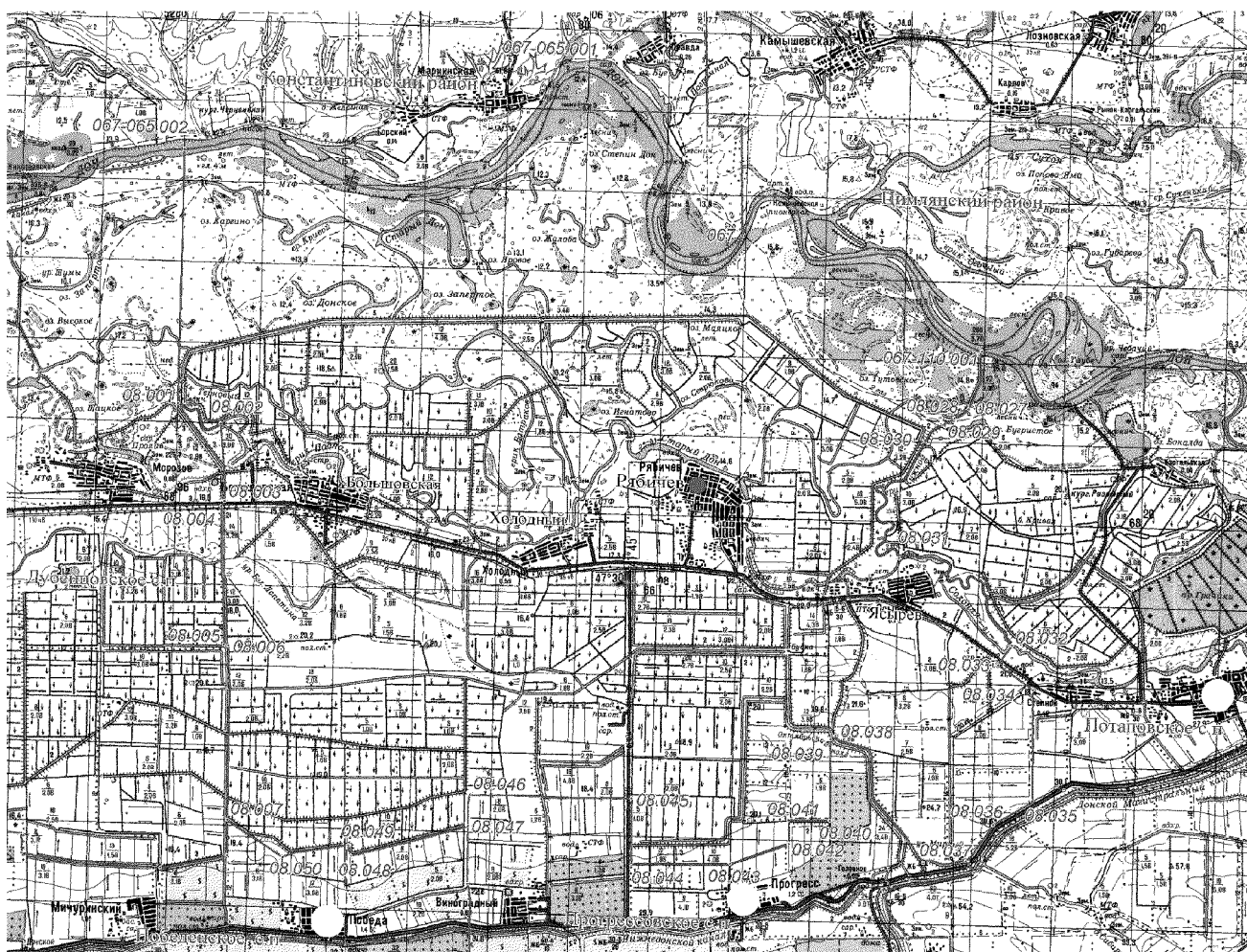
Приложение 8

к Областному закону «О внесении изменений
в Областной закон «Об установлении границ
и наделении соответствующим статусом
муниципального образования «Волгодонской район»
и муниципальных образований в его составе»

«Приложение 15

к Областному закону «Об установлении границ
и наделении соответствующим статусом
муниципального образования «Волгодонской район»
и муниципальных образований в его составе»

КАРТА-СХЕМА ГРАНИЦЫ МУНИЦИПАЛЬНОГО ОБРАЗОВАНИЯ «РЯБИЧЕВСКОЕ СЕЛЬСКОЕ ПОСЕЛЕНИЕ»



Условные обозначения	
—	Границы муниципальных образований
25.011	Поворотные точки и их номера
●	Центр сельского поселения