



ПРАВИТЕЛЬСТВО РОСТОВСКОЙ ОБЛАСТИ

ПОСТАНОВЛЕНИЕ

от 06.04.2020 № 276

г. Ростов-на-Дону

Об установлении зон охраны объекта культурного наследия регионального значения «Православная церковь» и утверждении требований к градостроительным регламентам в границах территорий данных зон

В соответствии с Федеральным законом от 25.06.2002 № 73-ФЗ «Об объектах культурного наследия (памятниках истории и культуры) народов Российской Федерации», Положением о зонах охраны объектов культурного наследия (памятников истории и культуры) народов Российской Федерации, утвержденным постановлением Правительства Российской Федерации от 12.09.2015 № 972, Областным законом от 02.03.2015 № 334-ЗС «Об объектах культурного наследия (памятниках истории и культуры) в Ростовской области», на основании проекта зон охраны объекта культурного наследия регионального значения «Православная церковь», заключения государственной историко-культурной экспертизы от 19.09.2019 Правительство Ростовской области **п о с т а н о в л я е т:**

1. Установить зоны охраны объекта культурного наследия регионального значения «Православная церковь» (регистрационный номер в едином государственном реестре объектов культурного наследия (памятников истории и культуры) народов Российской Федерации – 611610505050005) согласно приложению № 1.

2. Утвердить требования к градостроительным регламентам в границах территорий зон охраны объекта культурного наследия регионального значения «Православная церковь» согласно приложению № 2.

3. Принять к сведению, что объект культурного наследия регионального значения «Православная церковь» имеет:

3.1. Адрес в соответствии с решением малого Совета Ростовского областного Совета народных депутатов от 18.11.1992 № 301 «О принятии на государственную охрану памятников истории и культуры в Ростовской области»: Ростовская область, Белокалитвинский район, х. Дядин.

3.2. Адрес в соответствии со сведениями, содержащимися в едином государственном реестре объектов культурного наследия (памятников истории и культуры) народов Российской Федерации: Ростовская область, Белокалитвинский район, х. Дядин, ул. Стаханова, 1а, литер А.

4. Определить, что держателем оригинала проекта зон охраны объекта культурного наследия регионального значения «Православная церковь» является комитет по охране объектов культурного наследия Ростовской области.

5. Настоящее постановление вступает в силу со дня его официального опубликования.

6. Контроль за выполнением настоящего постановления возложить на первого заместителя Губернатора Ростовской области Гуськова И.А.

Губернатор
Ростовской области



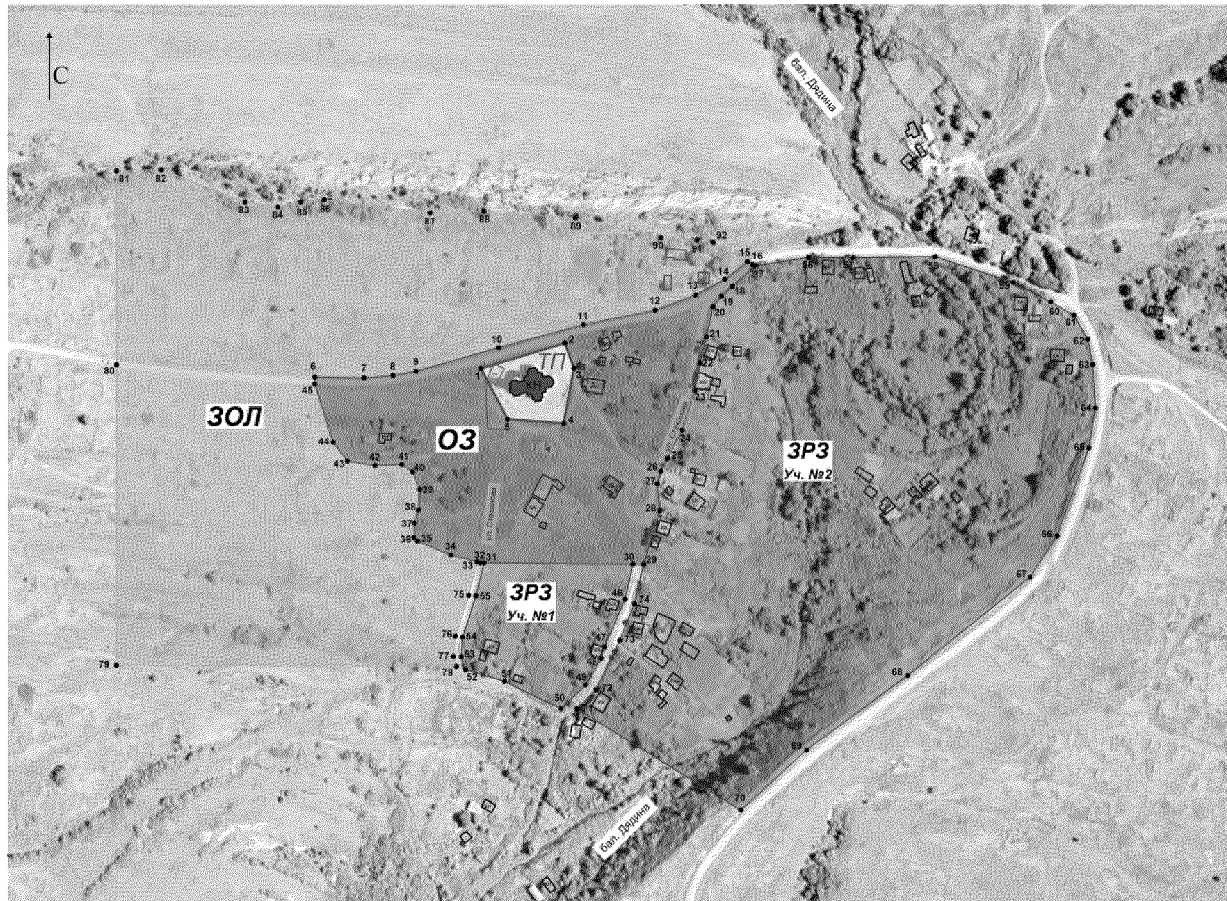
В.Ю. Голубев

Постановление вносит
комитет по охране объектов
культурного наследия
Ростовской области

Приложение № 1
к постановлению
Правительства
Ростовской области
от 06.04.2020 № 276


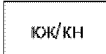
ЗОНЫ
охраны объекта культурного наследия
регионального значения «Православная церковь»

1. Графическое описание
местоположения границ зон охраны объекта культурного
наследия регионального значения «Православная церковь»




Условные обозначения:



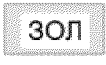

Застройка

-  – объект культурного наследия регионального значения «Православная церковь» (далее – объект культурного наследия);
-  – окружающая застройка.

Территории и границы

-  – территория объекта культурного наследия.

Зоны охраны объекта культурного наследия

-  – охранный зона объекта культурного наследия;
-  – зона регулирования застройки и хозяйственной деятельности;
-  – зона охраняемого природного ландшафта;
-  – характерная точка границ зон охраны и территории объекта культурного наследия.

2. Таблица координат характерных точек
границы охранной зоны объекта культурного наследия

Обозначение (номер) характерной точки	Координаты характерных точек в местной системе координат (МСК 61)	
	X (м)	Y (м)
1	2	3
Внутренний контур		
1	538201.94	2281395.75
2	538219.44	2281455.50
3	538202.13	2281461.75
4	538163.81	2281454.50
5	538166.69	2281414.75
1	538201.94	2281395.75
Внешний контур		
6	538196.05	2281277.77
7	538195.37	2281312.82
8	538197.09	2281333.41
9	538199.98	2281349.73
10	538216.31	2281408.28
11	538232.24	2281468.58
12	538242.24	2281519.39
13	538252.87	2281548.19
14	538263.64	2281568.95
15	538275.95	2281584.95
16	538273.99	2281588.53
17	538272.95	2281590.43
18	538258.70	2281574.18
19	538251.94	2281566.48
20	538244.73	2281560.61
21	538223.80	2281556.03
22	538205.53	2281551.39
23	538186.64	2281547.74
24	538159.15	2281538.57
25	538139.57	2281528.16
26	538130.73	2281523.44
27	538122.02	2281520.91
28	538103.43	2281522.63
29	538066.21	2281511.34
30	538066.29	2281503.75
31	538067.32	2281397.92
32	538067.35	2281395.19
33	538067.91	2281393.01

1	2	3
34	538072.65	2281374.44
35	538082.25	2281350.74
36	538084.80	2281347.98
37	538094.70	2281348.54
38	538103.90	2281351.29
39	538118.12	2281352.19
40	538130.34	2281347.12
41	538135.35	2281339.54
42	538134.60	2281320.62
43	538137.71	2281301.04
44	538150.84	2281290.67
45	538191.16	2281277.77
6	538196.05	2281277.77

3. Таблица координат характерных точек
границы зоны регулирования застройки и хозяйственной деятельности

Обозначение (номер) характерной точки	Координаты характерных точек в местной системе координат (МСК 61)	
	X (м)	Y (м)
1	2	3
Участок № 1		
46	538042.07	2281498.19
47	538009.08	2281483.83
48	538001.00	2281481.27
49	537982.61	2281470.00
50	537966.18	2281452.55
51	537985.19	2281412.37
52	537993.20	2281384.84
53	538002.24	2281381.82
54	538015.71	2281382.73
55	538044.39	2281392.30
31	538067.32	2281397.92
30	538066.29	2281503.75
46	538042.07	2281498.19
Участок № 2		
17	538272.95	2281590.43
18	538258.70	2281574.18
19	538251.94	2281566.48
20	538244.73	2281560.61
21	538223.80	2281556.03
22	538205.53	2281551.39

1	2	3
23	538186.64	2281547.74
24	538159.15	2281538.57
25	538139.57	2281528.16
26	538130.73	2281523.44
27	538122.02	2281520.91
28	538103.43	2281522.63
29	538066.21	2281511.34
74	538038.85	2281504.71
73	538013.60	2281494.38
72	537979.20	2281477.42
71	537966.17	2281463.79
70	537895.95	2281580.29
69	537937.68	2281627.07
68	537989.28	2281698.85
67	538057.31	2281785.66
66	538085.83	2281804.83
65	538147.03	2281827.38
64	538174.41	2281831.99
63	538204.75	2281830.00
62	538222.17	2281826.56
61	538238.72	2281816.87
60	538248.14	2281800.27
59	538261.64	2281773.71
58	538279.41	2281718.20
57	538278.62	2281659.95
56	538278.85	2281628.29
17	538272.95	2281590.43

4. Таблица координат характерных точек границы зоны охраняемого природного ландшафта

Обозначение (номер) характерной точки	Координаты характерных точек в местной системе координат (МСК 61)	
	X (м)	Y (м)
1	2	3
6	538196.05	2281277.77
7	538195.37	2281312.82
8	538197.09	2281333.41
9	538199.98	2281349.73
10	538216.31	2281408.28
11	538232.24	2281468.58
12	538242.24	2281519.39

1	2	3
13	538252.87	2281548.19
14	538263.64	2281568.95
15	538275.95	2281584.95
92	538289.19	2281560.70
91	538290.80	2281549.18
90	538292.42	2281523.60
89	538306.24	2281462.78
88	538310.85	2281397.81
87	538309.70	2281359.79
86	538318.91	2281284.45
85	538317.30	2281267.86
84	538313.84	2281251.51
83	538317.30	2281228.24
82	538339.65	2281168.79
81	538338.73	2281137.00
80	538204.56	2281137.00
79	537996.16	2281137.00
78	537995.52	2281378.38
77	538002.41	2281376.28
76	538016.45	2281377.64
75	538044.75	2281387.10
33	538067.91	2281393.01
34	538072.65	2281374.44
35	538082.25	2281350.74
36	538084.80	2281347.98
37	538094.70	2281348.54
38	538103.90	2281351.29
39	538118.12	2281352.19
40	538130.34	2281347.12
41	538135.35	2281339.54
42	538134.60	2281320.62
43	538137.71	2281301.04
44	538150.84	2281290.67
45	538191.16	2281277.77
6	538196.05	2281277.77

Начальник управления
документационного обеспечения
Правительства Ростовской области



Т.А. Родионченко

Приложение № 2
к постановлению
Правительства
Ростовской области
от 06.04.2020 № 276

ТРЕБОВАНИЯ
к градостроительным регламентам
в границах территорий зон охраны объекта культурного
наследия регионального значения «Православная церковь»

1. Требования
к градостроительным регламентам
в границах территории охранной зоны объекта
культурного наследия регионального значения «Православная церковь»

1.1. Запрещается:

хозяйственная деятельность, нарушающая целостность, сохранность, а также визуальное восприятие объекта культурного наследия регионального значения «Православная церковь» (далее – объект культурного наследия);

строительство объектов капитального строительства, за исключением применения специальных мер, направленных на сохранение и восстановление (регенерацию) историко-градостроительной и (или) природной среды объекта культурного наследия (восстановление, воссоздание, восполнение частично или полностью утраченных элементов и (или) характеристик историко-градостроительной и (или) природной среды);

размещение некапитальных (временных) киосков, павильонов;

размещение взрывопожароопасных объектов, объектов с динамическим воздействием;

установка сплошных (глухих) ограждений из бетона, металлопрофиля, шифера;

окраска ограждений, калиток, ворот, гаражных ворот в яркие тона;

размещение площадок для мусоросборников, контейнеров для отходов вокруг объекта культурного наследия;

возведение любых доминирующих элементов: вышек и антенн телекоммуникаций, базовых станций, антенных мачт и мачт освещения, труб;

строительство и размещение объектов инженерной инфраструктуры (трансформаторных подстанций, газораспределительных шкафов);

размещение автостоянок;

установка спутниковых телевизионных антенн, внешних блоков систем кондиционирования на фасадах объектов капитального и некапитального строительства со стороны объекта культурного наследия;

установка рекламных конструкций, щитов, баннеров, растяжек в зоне видимости объекта культурного наследия.

1.2. Разрешается:

хозяйственная деятельность, направленная на сохранение, использование и популяризацию объекта культурного наследия;

хозяйственная деятельность (полевые, огородные и другие работы), если эта деятельность не наносит ущерб и не искажает визуальное восприятие объекта культурного наследия, не требует возведения новых объектов капитального строительства;

восстановление, воссоздание, восполнение частично или полностью утраченных объектов и элементов историко-градостроительной среды по специально выполненным проектам на основании комплексных историко-архитектурных исследований;

снос (демонтаж) объектов капитального и некапитального строительства, не имеющих историко-архитектурной ценности;

капитальный ремонт, реконструкция объектов капитального строительства без увеличения объемно-пространственных характеристик, окраска фасадов в неяркие цвета, использование кровельного покрытия нейтральной колористики;

проведение мероприятий, направленных на обеспечение пожарной безопасности объекта культурного наследия и его защиту от динамических воздействий;

капитальный ремонт и реконструкция существующих объектов инженерной инфраструктуры при условии обеспечения сохранности и визуального восприятия объекта культурного наследия при проведении указанных работ;

прокладка и строительство новых линий инженерных сетей подземным способом (теплоснабжения, газоснабжения, водоснабжения, водоотведения), наземным и надземным (электроснабжения, связи) способом, с восстановлением существующего покрытия и благоустройства;

обеспечение качественного освещения прилегающей территории, в том числе путем размещения отдельно стоящего оборудования освещения;

размещение и установка информационных табличек и стендов, адресных указателей, дорожных знаков, памятных знаков, другой историко-культурной информации высотой не более 2,0 метра и площадью информационного поля не более 1 кв. метра;

благоустройство территории с использованием в покрытии пешеходных зон, дорог традиционных (камень, гранит, гравийная смесь) или имитирующих натуральные материалы (тротуарная плитка) однотонных оттенков;

строительство, реконструкция и ремонт дорог с твердым покрытием, устройство дорожной разметки, установка дорожных знаков;

проведение работ по озеленению, регулированию и санации зеленых насаждений в целях обеспечения визуального восприятия объекта культурного наследия;

проведение агротехнических мероприятий по уходу за зелеными насаждениями.

2. Требования

к градостроительным регламентам в границах территории зоны регулирования застройки и хозяйственной деятельности

2.1. Запрещается:

применение для отделки фасадов объектов капитального и некапитального строительства, выходящих на улицы и территории общего пользования, пластика, сайдинга, шлакоблоков, железобетонных, композитных и других панелей, материалов, не свойственных исторической застройке;

устройство односкатных кровель и кровель с уклоном более 40 градусов на объектах капитального и некапитального строительства;

применение ярких, контрастных цветов максимальной насыщенности в окраске и отделке фасадов;

установка ограждений из бетонных плит, металлопрофиля (за исключением имитирующего природные материалы с учетом заполнения металлопрофилем не более 80 процентов от общей площади ограждения и наличия в ограждении кирпичных (каменных, деревянных) колонн);

использование в окраске и отделке ограждений ярких и насыщенных цветов;

размещение на фасадах зданий, выходящих на дороги общего пользования, наружных блоков вентиляции и кондиционирования, вентиляционных труб, систем газоснабжения и другого технологического оборудования;

установка рекламных конструкций на парадных фасадах зданий, кроме вывесок;

строительство промышленных предприятий, других объектов промышленности, в том числе производственного назначения, загрязняющих окружающую среду.

2.2. Разрешается:

реконструкция и строительство объектов капитального строительства с ограничением:

по высоте: высота проектируемых зданий не должна превышать высоту 6,0 метра от основной отметки земли до верха конька скатной кровли;

по силуэту: фасады зданий должны завершаться скатными крышами (двухскатные, четырехскатные с уклоном от 20 до 40 градусов);

фасады: оштукатурены, окрашены или выполнены из керамического или силикатного кирпича, а также других природных материалов, допускается применение в облицовке фасадов материалов, имитирующих натуральные (камень, кирпич, дерево);

по цвету: в увязке с объектом культурного наследия (белый, бежевый, светло-серый);

размещение временных некапитальных строений, сооружений в глубине земельных участков;

капитальный ремонт объектов капитального строительства с сохранением объемных и композиционных характеристик и использованием стилистических приемов оформления фасадов и кровель в увязке со стилем объекта культурного наследия: применение в отделке фасадов керамического и силикатного кирпича, штукатурки с последующей окраской, дерева и других природных или имитирующих природные материалы;

снос (демонтаж) объектов капитального и некапитального строительства, не представляющих историко-культурной ценности, или их реконструкция с использованием исторических стилистических приемов оформления фасадов и кровель;

сохранение существующих градостроительных (планировочных, типологических) характеристик историко-градостроительной среды;

капитальный ремонт и реконструкция существующих объектов инженерной инфраструктуры;

прокладка и строительство новых линий инженерных сетей подземным способом (теплоснабжения, газоснабжения, водоснабжения, водоотведения), наземным и надземным (электроснабжения, связи) способом с восстановлением существующего покрытия и благоустройства;

проведение работ по благоустройству и озеленению территорий при условии обеспечения визуального восприятия объекта культурного наследия, исторических элементов застройки, нейтрализация дисгармоничного озеленения путем санации;

установка на зданиях и сооружениях информационных досок, адресных указателей с площадью информационного поля не более 1 кв. метра.

3. Требования

к градостроительным регламентам в границах территории зоны охраняемого природного ландшафта

3.1. Запрещается:

строительство объектов капитального и некапитального строительства; изменение характеристик природного ландшафта, в том числе отметок природного рельефа, характера озеленения и соотношения открытых и закрытых пространств;

разведение костров, сжигание сухих листьев и травы, в том числе весенние палы;

изменение рельефа местности (срезка, подсыпка более 0,5 метра) распашка склонов, разработка карьеров;

организация необорудованных мест для сбора мусора и свалок;

прокладка наземных и надземных инженерных коммуникаций, размещение телекоммуникационных вышек, антенных мачт, труб, котельных, рекламных стел и других значительных по высоте инженерных сооружений;

захламление территории любыми видами отходов и веществами, образуемыми или образующимися при хозяйственной деятельности или при рекреации;

проведение любых геологоразведочных и других видов работ, связанных с добычей полезных ископаемых;

установка временных сооружений и рекламных конструкций;

самовольная вырубка и посадка деревьев, распашка склонов, нарушение почвенного покрова.

3.2. Разрешается:

хозяйственная деятельность, если эта деятельность не наносит ущерб и искажение ландшафту, не требует возведения новых капитальных строений;

проведение мероприятий, направленных на обеспечение пожарной безопасности охраняемого природного ландшафта и объекта культурного наследия;

проведение мероприятий, направленных на сохранение и воссоздание элементов историко-природного ландшафта, особенностей рельефа;

сохранение исторического природного окружения объекта культурного наследия, соотношения открытых и закрытых пространств;

обустройство существующей транспортно-пешеходной сети по специально разработанным проектам;

проведение специальных биотехнических и других мероприятий, направленных на восстановление естественного природного ландшафта.

Начальник управления
документационного обеспечения
Правительства Ростовской области



Т.А. Родионченко