



ПРАВИТЕЛЬСТВО РОСТОВСКОЙ ОБЛАСТИ

ПОСТАНОВЛЕНИЕ

от 06.04.2020 № 300

г. Ростов-на-Дону

Об установлении зон охраны объекта культурного наследия регионального значения «Православная церковь» и утверждении требований к градостроительным регламентам в границах территорий данных зон

В соответствии с Федеральным законом от 25.06.2002 № 73-ФЗ «Об объектах культурного наследия (памятниках истории и культуры) народов Российской Федерации», Положением о зонах охраны объектов культурного наследия (памятников истории и культуры) народов Российской Федерации, утвержденным постановлением Правительства Российской Федерации от 12.09.2015 № 972, Областным законом от 02.03.2015 № 334-ЗС «Об объектах культурного наследия (памятниках истории и культуры) в Ростовской области», на основании проекта зон охраны объекта культурного наследия регионального значения «Православная церковь», заключения государственной историко-культурной экспертизы от 23.08.2019 Правительство Ростовской области **п о с т а н о в л я е т:**

1. Установить зоны охраны объекта культурного наследия регионального значения «Православная церковь» (регистрационный номер в едином государственном реестре объектов культурного наследия (памятников истории и культуры) народов Российской Федерации – 611610504960005) согласно приложению № 1.

2. Утвердить требования к градостроительным регламентам в границах территорий зон охраны объекта культурного наследия регионального значения «Православная церковь» согласно приложению № 2.

3. Принять к сведению, что объект культурного наследия регионального значения «Православная церковь» имеет:

3.1. Адрес в соответствии с решением малого Совета Ростовского областного Совета народных депутатов от 18.11.1992 № 301 «О принятии на государственную охрану памятников истории и культуры в Ростовской области»: Ростовская область, Белокалитвинский район, х. Богураев.

3.2. Адрес в соответствии со сведениями, содержащимися в едином государственном реестре объектов культурного наследия (памятников истории и культуры) народов Российской Федерации: Ростовская область, Белокалитвинский район, х. Богураев, ул. Центральная.

4. Определить, что держателем оригинала проекта зон охраны объекта культурного наследия регионального значения «Православная церковь» является комитет по охране объектов культурного наследия Ростовской области.

5. Настоящее постановление вступает в силу со дня его официального опубликования.

6. Контроль за выполнением настоящего постановления возложить на первого заместителя Губернатора Ростовской области Гуськова И.А.

Губернатор
Ростовской области



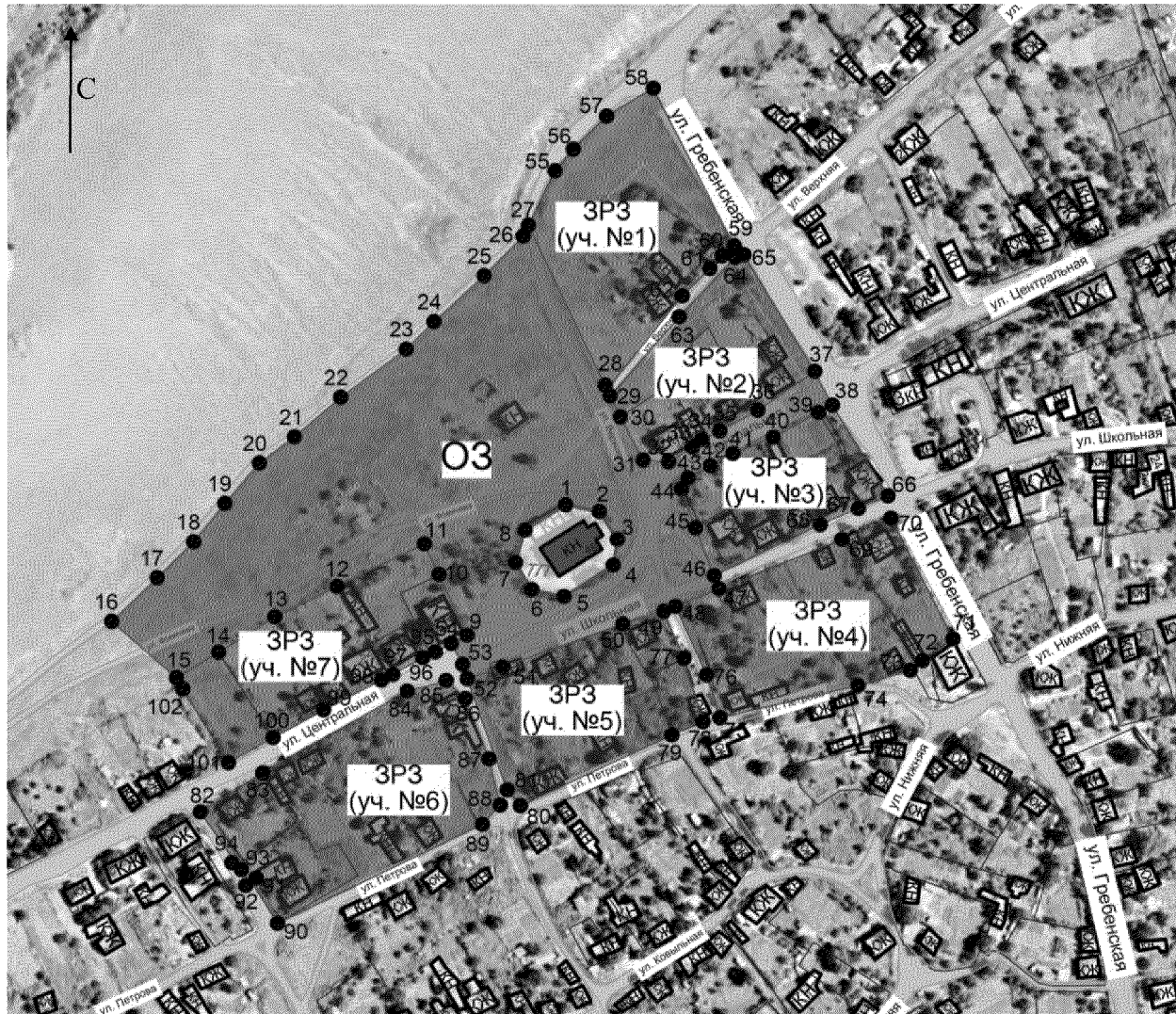
В.Ю. Голубев

Постановление вносит
комитет по охране объектов
культурного наследия
Ростовской области

Приложение № 1
к постановлению
Правительства
Ростовской области
от 06.04.2020 № 300


ЗОНЫ
охраны объекта культурного наследия
регионального значения «Православная церковь»

1. Графическое описание
местоположения границ зон охраны объекта
культурного наследия регионального значения «Православная церковь»




Условные обозначения:

Застройка


 – объект культурного наследия регионального значения «Православная церковь» (далее – объект культурного наследия);


 – окружающая застройка.


Территории и границы

 – территория объекта культурного наследия.

Зоны охраны объекта культурного наследия

 – охранная зона объекта культурного наследия;

 – зона регулирования застройки и хозяйственной деятельности;

 – характерная точка границ зон охраны и территории объекта культурного наследия.

2. Таблица координат характерных точек
границы охранной зоны объекта культурного наследия

Обозначение (номер) характерной точки	Координаты характерных точек в местной системе координат (МСК 61)	
	X (м)	Y (м)
1	2	3
Внутренний контур		
1	523964.21	2279007.87
2	523960.61	2279026.11
3	523945.46	2279035.95
4	523931.37	2279033.79
5	523914.12	2279006.99
6	523917.92	2278989.45
7	523932.76	2278980.67
8	523950.47	2278985.81
1	523964.21	2279007.87
Внешний контур		
9	523893.04	2278954.40
10	523926.07	2278939.11
11	523942.98	2278931.28
12	523919.62	2278883.87
13	523903.00	2278850.13
14	523883.60	2278819.64
15	523869.71	2278796.61
16	523900.50	2278761.54
17	523924.40	2278786.25
18	523944.00	2278806.04
19	523965.00	2278822.92
20	523987.05	2278841.67
21	524001.50	2278860.83
22	524022.97	2278885.87
23	524049.37	2278921.27
24	524064.37	2278936.47
25	524089.45	2278963.63
26	524111.10	2278984.85
27	524117.05	2278987.70
28	524027.45	2279030.31
29	524023.74	2279032.08
30	524012.25	2279037.54
31	523988.68	2279049.93
32	523987.70	2279063.72
33	523995.79	2279076.57
34	524000.00	2279081.71
35	524004.57	2279091.52

1	2	3
36	524015.96	2279112.07
37	524037.23	2279143.06
38	524018.72	2279152.58
39	524014.84	2279145.00
40	524001.15	2279120.60
41	523992.42	2279098.62
42	523985.73	2279086.34
43	523979.09	2279074.37
44	523972.87	2279070.66
45	523951.58	2279078.36
46	523925.59	2279088.37
47	523918.37	2279091.15
48	523908.73	2279067.52
49	523906.10	2279061.06
50	523899.17	2279038.83
51	523875.63	2278973.67
52	523869.26	2278954.50
53	523877.00	2278951.93
54	523888.44	2278945.81
9	523893.04	2278954.40

3. Таблица координат характерных точек границы
зоны регулирования застройки и хозяйственной деятельности

Обозначение (номер) характерной точки	Координаты характерных точек в местной системе координат (МСК 61)	
	X (м)	Y (м)
1	2	3
Участок № 1		
27	524117.05	2278987.70
55	524146.95	2279002.15
56	524158.70	2279012.04
57	524176.85	2279030.17
58	524192.12	2279055.43
59	524105.68	2279099.32
60	524100.41	2279092.78
61	524093.50	2279086.18
62	524078.38	2279071.15
28	524027.45	2279030.31
27	524117.05	2278987.70
Участок № 2		
29	524023.74	2279032.08
63	524067.07	2279069.45
64	524099.48	2279099.91

1	2	3
65	524100.97	2279104.51
37	524037.23	2279143.06
36	524015.96	2279112.07
35	524004.57	2279091.52
34	524000.00	2279081.71
33	523995.79	2279076.57
32	523987.70	2279063.72
31	523988.68	2279049.93
30	524012.25	2279037.54
29	524023.74	2279032.08
Участок № 3		
46	523925.59	2279088.37
45	523951.58	2279078.36
44	523972.87	2279070.66
43	523979.09	2279074.37
42	523985.73	2279086.34
41	523992.42	2279098.62
40	524001.15	2279120.60
39	524014.84	2279145.00
38	524018.72	2279152.58
66	523969.18	2279182.81
67	523962.28	2279166.66
68	523953.45	2279145.99
46	523925.59	2279088.37
Участок № 4		
48	523908.73	2279067.52
47	523918.37	2279091.15
69	523945.45	2279157.83
70	523957.00	2279184.40
71	523890.94	2279218.05
72	523879.08	2279201.54
73	523873.74	2279194.91
74	523865.41	2279166.30
75	523847.93	2279091.57
76	523871.25	2279084.34
48	523908.73	2279067.52
Участок № 5		
52	523869.26	2278954.50
51	523875.63	2278973.67
50	523899.17	2279038.83
49	523906.10	2279061.06
77	523880.36	2279072.05
78	523845.77	2279082.33
79	523838.50	2279065.51

1	2	3
80	523799.89	2278983.30
81	523808.44	2278976.21
52	523869.26	2278954.50
Участок № 6		
82	523796.40	2278809.64
83	523817.55	2278843.49
84	523862.46	2278921.89
85	523868.29	2278943.02
86	523858.30	2278953.43
87	523825.34	2278966.37
88	523800.21	2278972.45
89	523789.58	2278962.67
90	523735.51	2278851.54
91	523758.72	2278837.34
92	523758.23	2278836.27
93	523766.77	2278830.69
94	523767.19	2278829.96
82	523796.40	2278809.64
Участок № 7		
11	523942.98	2278931.28
10	523926.07	2278939.11
9	523893.04	2278954.40
54	523888.44	2278945.81
95	523882.52	2278934.74
96	523881.45	2278931.50
97	523870.78	2278912.78
98	523869.61	2278910.16
99	523852.15	2278876.56
100	523837.08	2278849.11
101	523823.38	2278824.86
102	523865.39	2278799.05
15	523869.71	2278796.61
14	523883.60	2278819.64
13	523903.00	2278850.13
12	523919.62	2278883.87
11	523942.98	2278931.28

Начальник управления
документационного обеспечения
Правительства Ростовской области



Т.А. Родионченко

Приложение № 2
к постановлению
Правительства
Ростовской области
от 06.04.2020 № 300

ТРЕБОВАНИЯ
к градостроительным регламентам
в границах территорий зон охраны объекта культурного
наследия регионального значения «Православная церковь»

1. Требования
к градостроительным регламентам в границах
территории охранной зоны объекта культурного
наследия регионального значения «Православная церковь»

1.1. Запрещается:

хозяйственная деятельность, нарушающая целостность, сохранность, а также визуальное восприятие объекта культурного наследия регионального значения «Православная церковь» (далее – объект культурного наследия);

строительство объектов капитального строительства;

размещение некапитальных сооружений, в том числе павильонов, киосков, навесов, за исключением объектов, устанавливаемых на срок проведения публичных мероприятий;

размещение взрывопожароопасных объектов и объектов с динамическим воздействием;

возведение любых доминирующих элементов: вышек и антенн телекоммуникаций, базовых станций, антенных мачт и мачт освещения, труб;

прокладка новых линий инженерных коммуникаций (теплоснабжения, газоснабжения, водоснабжения, водоотведения) надземным и наземным способом;

установка рекламных конструкций, щитов, баннеров, растяжек в зоне видимости объекта культурного наследия, кроме праздничного и событийного оформления;

размещение площадок для мусоросборников, контейнеров для отходов вокруг объекта культурного наследия.

1.2. Разрешается:

капитальный ремонт, реконструкция объектов капитального строительства без увеличения объемно-пространственных характеристик, окраска фасадов в неяркие цвета, использование кровельного покрытия нейтральной колористики;

снос (демонтаж) объектов капитального и некапитального строительства, не имеющих историко-архитектурной ценности;

хозяйственная деятельность, направленная на сохранение, использование и популяризацию объекта культурного наследия;

проведение мероприятий, направленных на обеспечение пожарной безопасности объекта культурного наследия и его защиту от динамических воздействий;

восстановление, воссоздание, восполнение частично или полностью утраченных объектов и элементов историко-градостроительной среды по специально выполненным проектам на основании комплексных историко-архитектурных исследований;

обеспечение визуального восприятия объекта культурного наследия в его историко-градостроительной и природной среде;

капитальный ремонт и реконструкция существующих объектов инженерной инфраструктуры при условии обеспечения сохранности и визуального восприятия объекта культурного наследия при проведении указанных работ;

прокладка и строительство новых линий инженерных сетей (теплоснабжения, газоснабжения, водоснабжения, водоотведения) подземным способом с восстановлением существующего покрытия и благоустройства;

обеспечение качественного освещения прилегающей территории, в том числе путем размещения отдельно стоящего оборудования освещения;

размещение и установка информационных табличек и стендов, адресных указателей, памятных знаков, другой историко-культурной информации высотой не более 2,0 метра и площадью информационного поля не более 1 кв. метра;

благоустройство территории, установка малых архитектурных форм (скамьи, урны, цветочницы, мемориальные сооружения, скульптуры), не нарушающих условий визуального восприятия объекта культурного наследия;

строительство, реконструкция и ремонт дорог и пешеходных проходов с твердым покрытием, устройство дорожной разметки, парковочных карманов, установка дорожных знаков;

устройство временных открытых парковок автотранспорта;

размещение остановок общественного транспорта при условии обеспечения визуального восприятия объекта культурного наследия;

проведение работ по озеленению, регулированию и санации зеленых насаждений в целях обеспечения визуального восприятия объекта культурного наследия;

проведение агротехнических мероприятий по уходу за зелеными насаждениями.

2. Требования

к градостроительным регламентам в границах территории зоны регулирования застройки и хозяйственной деятельности

2.1. Запрещается:

строительство новых и реконструкция существующих объектов капитального строительства с активным силуэтным завершением (в виде башен, шпилей и другого);

строительство промышленных предприятий, других объектов промышленности, в том числе производственного назначения, загрязняющих окружающую среду;

применение для отделки фасадов пластика, сайдинга, железобетонных, композитных (за исключением имитирующих природные материалы) и других панелей, бетонных блоков, шлакоблоков и прочих материалов, не свойственных исторической застройке квартала;

применение ярких, контрастных цветов, а также цветов максимальной насыщенности в окраске фасадов;

устройство односкатных кровель и кровель с уклоном более 40 градусов;

размещение на фасадах зданий, выходящих на дороги общего пользования, наружных блоков вентиляции и кондиционирования, вентиляционных труб, систем газоснабжения и другого технологического оборудования;

хозяйственная деятельность, ведущая к искажению визуальных связей сложившейся застройки с объектом культурного наследия;

размещение взрывопожароопасных объектов, объектов с динамическим воздействием;

установка со стороны улиц глухих ограждений из бетонных плит, металлопрофиля;

использование в окраске ограждений ярких цветов;

размещение хозяйственных зон (зоны контейнеров, мусоросборников) в зонах видовых раскрытий объекта культурного наследия.

2.2. Разрешается:

реконструкция и капитальный ремонт объектов капитального строительства без увеличения существующих параметров их объемно-пространственного решения (высота, ширина, длина) с использованием в отделке фасадов керамического кирпича, силикатного кирпича или других натуральных и (или) имитирующих натуральные отделочных материалов, с последующей окраской фасадными красками неярких (пастельных) оттенков, а также применение оттенков светлой гаммы для покрытия кровель зданий;

снос (демонтаж) объектов капитального и некапитального строительства, не имеющих историко-архитектурной ценности;

проведение мероприятий, направленных на обеспечение пожарной безопасности;

строительство, капитальный ремонт и реконструкция объектов инженерной инфраструктуры;

прокладка и строительство новых линий инженерных сетей надземным и подземным способом;

устройство ограждений со стороны улиц с использованием традиционных материалов, архитектурно-исторических элементов и декоративной отделки;

проведение работ по благоустройству и озеленению территорий при условии обеспечения визуального восприятия объекта культурного наследия, исторических элементов застройки, нейтрализация дисгармоничного озеленения путем санации;

установка на зданиях и сооружениях информационных досок, адресных указателей с площадью информационного поля не более 1,0 кв. метра;

строительство объектов капитального строительства с ограничением:

высота проектируемых зданий не должна превышать 5,0 метра от основной отметки земли до верха конька скатной кровли;

силуэт – парадные фасады зданий, выходящих на дороги и территории общего пользования, должны завершаться скатными крышами (двухскатные, четырехскатные с уклоном от 20 до 40 градусов);

фасады – оштукатурены, окрашены или выполнены из керамического, силикатного кирпича или других природных материалов; допускается применение в облицовке фасадов натуральных или имитирующих натуральные материалы (камень, кирпич, дерево и других);

цвет – в увязке с окружающей застройкой.

Начальник управления
документационного обеспечения
Правительства Ростовской области



Т.А. Родионченко