



ПРАВИТЕЛЬСТВО РОСТОВСКОЙ ОБЛАСТИ

ПОСТАНОВЛЕНИЕ

от 20.04.2020 № 373

г. Ростов-на-Дону

Об установлении зон охраны объекта культурного наследия регионального значения «Православная церковь» и утверждении требований к градостроительным регламентам в границах территорий данных зон

В соответствии с Федеральным законом от 25.06.2002 № 73-ФЗ «Об объектах культурного наследия (памятниках истории и культуры) народов Российской Федерации», Положением о зонах охраны объектов культурного наследия (памятников истории и культуры) народов Российской Федерации, утвержденным постановлением Правительства Российской Федерации от 12.09.2015 № 972, Областным законом от 02.03.2015 № 334-ЗС «Об объектах культурного наследия (памятниках истории и культуры) в Ростовской области», на основании проекта зон охраны объекта культурного наследия регионального значения «Православная церковь», заключения государственной историко-культурной экспертизы от 29.10.2019 Правительство Ростовской области **п о с т а н о в л я е т:**

1. Установить зоны охраны объекта культурного наследия регионального значения «Православная церковь» (регистрационный номер в едином государственном реестре объектов культурного наследия (памятников истории и культуры) народов Российской Федерации – 611610452960005) согласно приложению № 1.

2. Утвердить требования к градостроительным регламентам в границах территорий зон охраны объекта культурного наследия регионального значения «Православная церковь» согласно приложению № 2.

3. Принять к сведению, что объект культурного наследия регионального значения «Православная церковь» имеет:

3.1. Адрес в соответствии с постановлением Главы Администрации Ростовской области от 14.03.1994 № 69 «О принятии на государственную охрану памятников истории и культуры области»: Ростовская область, Морозовский район, х. Чекалов.

3.2. Адрес в соответствии со сведениями, содержащимися в едином государственном реестре объектов культурного наследия (памятников истории и культуры) народов Российской Федерации: Ростовская область, Морозовский район, х. Чекалов, ул. Центральная, 10а, литер, А.

4. Определить, что держателем оригинала проекта зон охраны объекта культурного наследия регионального значения «Православная церковь» является комитет по охране объектов культурного наследия Ростовской области.

5. Настоящее постановление вступает в силу со дня его официального опубликования.

6. Контроль за выполнением настоящего постановления возложить на первого заместителя Губернатора Ростовской области Гуськова И.А.

Губернатор
Ростовской области



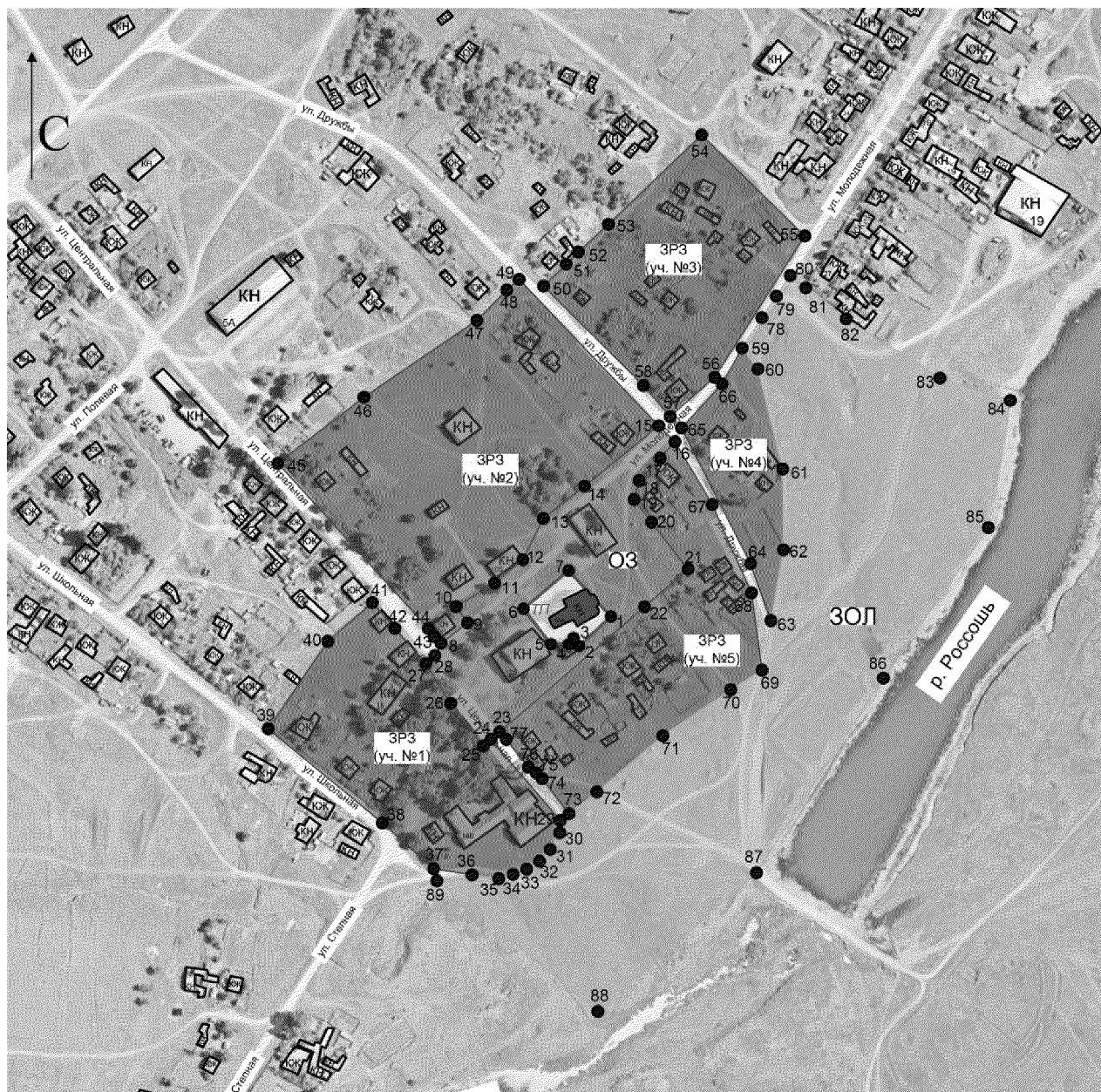
В.Ю. Голубев

Постановление вносит
комитет по охране объектов
культурного наследия
Ростовской области

Приложение № 1
к постановлению
Правительства
Ростовской области
от 20.04.2020 № 373

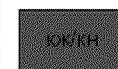
ЗОНЫ
охраны объекта культурного наследия
регионального значения «Православная церковь»

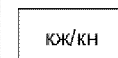
1. Графическое описание
местоположения границ зон охраны объекта культурного
наследия регионального значения «Православная церковь»




Условные обозначения:

Застройка

 – объект культурного наследия регионального значения «Православная церковь» (далее – объект культурного наследия);


 – окружающая застройка.


Территории и границы


 – территория объекта культурного наследия.

Зоны охраны объекта культурного наследия

 – охранный зона объекта культурного наследия;

 – зона регулирования застройки и хозяйственной деятельности;

 – зона охраняемого природного ландшафта;

 – характерная точка границ зон охраны и территории объекта культурного наследия.

2. Таблица координат характерных точек
границы охранной зоны объекта культурного наследия

Обозначение (номер) характерной точки	Координаты характерных точек в местной системе координат (МСК 61)	
	X (м)	Y (м)
1	2	3
Внутренний контур		
1	523133.38	2377775.69
2	523111.01	2377751.46
3	523115.64	2377746.87
4	523112.93	2377743.93
5	523112.47	2377729.94
6	523139.24	2377709.01
7	523168.19	2377743.43
1	523133.38	2377775.69
Внешний контур		
8	523113.18	2377646.30
9	523128.66	2377666.39
10	523140.94	2377657.68
11	523158.64	2377687.07
12	523176.36	2377708.49
13	523207.58	2377724.07
14	523232.10	2377755.67
15	523277.79	2377812.12
16	523265.69	2377824.52
17	523253.30	2377813.24
18	523236.27	2377797.16
19	523221.95	2377793.36
20	523204.78	2377806.73
21	523169.22	2377834.42
22	523140.78	2377801.39
23	523046.12	2377690.91
24	523040.47	2377684.32
25	523035.41	2377678.41
26	523067.78	2377653.56
27	523097.86	2377634.73
28	523103.84	2377641.45
8	523113.18	2377646.30

3. Таблица координат характерных точек границы
зоны регулирования застройки и хозяйственной деятельности

Обозначение (номер) характерной точки	Координаты характерных точек в местной системе координат (МСК 61)	
	X (м)	Y (м)
1	2	3
Участок № 1		
27	523097.86	2377634.73
26	523067.78	2377653.56
25	523035.41	2377678.41
24	523040.47	2377684.32
29	522978.95	2377737.03
30	522969.69	2377736.69
31	522957.01	2377729.44
32	522948.15	2377721.22
33	522942.05	2377711.50
34	522938.20	2377701.04
35	522934.96	2377690.24
36	522937.80	2377669.80
37	522942.48	2377640.40
38	522977.14	2377601.50
39	523048.42	2377514.43
40	523114.62	2377559.77
41	523143.96	2377593.82
42	523124.35	2377610.90
27	523097.86	2377634.73
Участок № 2		
15	523277.79	2377812.12
14	523232.10	2377755.67
13	523207.58	2377724.07
12	523176.36	2377708.49
11	523158.64	2377687.07
10	523140.94	2377657.68
9	523128.66	2377666.39
8	523113.18	2377646.30
43	523118.24	2377640.94
44	523124.34	2377636.48
45	523249.43	2377521.79
46	523299.48	2377587.45
47	523357.62	2377673.52
48	523380.48	2377696.34
49	523388.56	2377705.66
15	523277.79	2377812.12

1	2	3
Участок № 3		
50	523383.56	2377724.32
51	523400.27	2377741.64
52	523409.40	2377750.88
53	523430.37	2377773.82
54	523498.02	2377844.85
55	523421.46	2377923.43
56	523314.39	2377854.79
57	523284.85	2377820.84
58	523308.24	2377800.49
50	523383.56	2377724.32
Участок № 4		
59	523336.57	2377875.79
60	523320.79	2377887.78
61	523245.04	2377906.72
62	523183.80	2377907.35
63	523130.27	2377897.67
64	523173.47	2377882.11
65	523276.17	2377829.53
66	523309.42	2377860.52
59	523336.57	2377875.79
Участок № 5		
23	523046.12	2377690.91
22	523140.78	2377801.39
21	523169.22	2377834.42
20	523204.78	2377806.73
19	523221.95	2377793.36
18	523236.27	2377797.16
17	523253.30	2377813.24
16	523265.69	2377824.52
67	523218.23	2377852.95
68	523151.29	2377882.86
69	523092.75	2377890.88
70	523077.85	2377867.10
71	523043.18	2377815.35
72	523000.65	2377765.04
73	522984.15	2377743.74
74	523010.59	2377723.26
75	523015.06	2377718.82
76	523019.44	2377712.86
77	523040.39	2377695.99
23	523046.12	2377690.91

4. Таблица координат характерных точек
границы зоны охраняемого природного ландшафта

Обозначение (номер) характерной точки	Координаты характерных точек в местной системе координат (МСК 61)	
	X (м)	Y (м)
1	2	3
59	523336.57	2377875.79
78	523359.60	2377890.81
79	523375.87	2377901.83
80	523391.51	2377912.47
81	523382.22	2377924.21
82	523358.68	2377955.01
83	523313.85	2378026.59
84	523296.94	2378080.20
85	523200.69	2378063.52
86	523086.75	2377983.45
87	522939.50	2377886.66
88	522834.49	2377765.81
89	522933.40	2377643.02
36	522937.80	2377669.80
35	522934.96	2377690.24
34	522938.20	2377701.04
33	522942.05	2377711.50
32	522948.15	2377721.22
31	522957.01	2377729.44
30	522969.69	2377736.69
29	522978.95	2377737.03
73	522984.15	2377743.74
72	523000.65	2377765.04
71	523043.18	2377815.35
70	523077.85	2377867.10
69	523092.75	2377890.88
63	523130.27	2377897.67
62	523183.80	2377907.35
61	523245.04	2377906.72
60	523320.79	2377887.78
59	523336.57	2377875.79

Начальник управления
документационного обеспечения
Правительства Ростовской области



Т.А. Родионченко

ТРЕБОВАНИЯ
к градостроительным регламентам
в границах территорий зон охраны объекта культурного
наследия регионального значения «Православная церковь»

1. Требования
к градостроительным регламентам в границах
территории охранной зоны объекта культурного
наследия регионального значения «Православная церковь»

1.1. Запрещается:

хозяйственная деятельность, нарушающая целостность, сохранность, а также визуальное восприятие объекта культурного наследия регионального значения «Православная церковь» (далее – объект культурного наследия);

строительство объектов капитального строительства, за исключением применения специальных мер, направленных на сохранение и восстановление (регенерацию) историко-градостроительной среды объекта культурного наследия (восстановление, воссоздание, восполнение частично или полностью утраченных элементов и (или) характеристик историко-градостроительной среды);

размещение некапитальных (временных) построек, киосков, павильонов (за исключением устанавливаемых на срок проведения публичных мероприятий);

размещение взрывопожароопасных объектов, объектов с динамическим воздействием;

прокладка и строительство новых линий инженерных сетей (теплоснабжения, газоснабжения, водоснабжения, водоотведения, электроснабжения и других) наземным и надземным способом;

возведение любых доминирующих элементов, вышек и антенн телекоммуникаций, базовых станций, антенных мачт и мачт освещения, труб;

установка сплошных (глухих) ограждений из бетона, металлопрофиля, шифера;

использование в окраске и отделке ограждений ярких и насыщенных цветов;

установка рекламных конструкций, щитов, баннеров, растяжек в зоне видимости объекта культурного наследия, кроме праздничного и событийного оформления;

установка спутниковых телевизионных антенн, внешних блоков систем кондиционирования на фасадах объектов капитального и некапитального строительства со стороны объекта культурного наследия;

размещение площадок для мусоросборников, контейнеров для отходов вокруг объекта культурного наследия.

1.2. Разрешается:

хозяйственная деятельность, направленная на сохранение, использование и популяризацию объекта культурного наследия;

восстановление, воссоздание, восполнение частично или полностью утраченных объектов и элементов историко-градостроительной среды по специально выполненным проектам на основании комплексных историко-архитектурных исследований;

капитальный ремонт, реконструкция объектов капитального строительства без увеличения объемно-пространственных характеристик, окраска фасадов в неяркие цвета, использование кровельного покрытия нейтральной колористики;

снос (демонтаж) объектов капитального и некапитального строительства, не имеющих историко-архитектурной ценности;

проведение мероприятий, направленных на обеспечение пожарной безопасности объекта культурного наследия и его защиту от динамических воздействий;

обеспечение визуального восприятия объекта культурного наследия в его историко-градостроительной среде;

капитальный ремонт и реконструкция существующих объектов инженерной инфраструктуры при условии обеспечения сохранности и визуального восприятия объекта культурного наследия при проведении указанных работ;

обеспечение качественного освещения прилегающей территории, в том числе путем размещения отдельно стоящего оборудования освещения;

размещение и установка информационных табличек и стендов, адресных указателей, памятных знаков, другой историко-культурной информации высотой не более 2,0 метра, площадью информационного поля не более 1,0 кв. метра;

прокладка и строительство новых линий инженерных сетей (теплоснабжения, газоснабжения, водоснабжения, водоотведения, электроснабжения и других) подземным способом с восстановлением существующего покрытия и благоустройства;

благоустройство территории, установка малых архитектурных форм, не нарушающих условий визуального восприятия объекта культурного наследия;

строительство, реконструкция и ремонт дорог и пешеходных проходов с твердым покрытием, устройство дорожной разметки, парковочных карманов, установка дорожных знаков;

устройство временных открытых парковок автотранспорта;

проведение работ по озеленению, регулированию и санации зеленых насаждений в целях обеспечения визуального восприятия объекта культурного наследия;

проведение агротехнических мероприятий по уходу за зелеными насаждениями.

2. Требования

к градостроительным регламентам в границах территории зоны регулирования застройки и хозяйственной деятельности

2.1. Запрещается:

строительство новых и реконструкция существующих объектов капитального строительства с активным силуэтным завершением (в виде башен, шпилей и другого);

хозяйственная деятельность, ведущая к искажению визуальных связей сложившейся застройки с объектом культурного наследия;

строительство промышленных предприятий, других объектов промышленности, в том числе производственного назначения, загрязняющих окружающую среду;

применение для отделки фасадов объектов капитального и некапитального строительства, выходящих на улицы и территории общего пользования, пластика, сайдинга, шлакоблоков, железобетонных, композитных (за исключением имитирующих природные материалы) и других панелей, материалов, не свойственных исторической застройке;

применение ярких, контрастных цветов, а также цветов максимальной насыщенности в окраске фасадов;

устройство односкатных кровель и кровель с уклоном более 40 градусов;

размещение на фасадах зданий, выходящих на дороги общего пользования, наружных блоков вентиляции и кондиционирования, вентиляционных труб, систем газоснабжения и прочего технологического оборудования;

возведение любых доминирующих элементов, вышек и антенн телекоммуникаций, базовых станций, антенных мачт и мачт освещения, труб;

установка ограждений из бетонных плит, металлопрофиля (за исключением имитирующего природные материалы с учетом заполнения металлопрофилем не более 80 процентов от общей площади ограждения и наличия в ограждении кирпичных (каменных, деревянных) колонн);

использование в окраске и отделке ограждений ярких и насыщенных цветов.

2.2. Разрешается:

реконструкция и капитальный ремонт объектов капитального строительства без увеличения существующих параметров их объемно-пространственного решения (высота, ширина, длина) с применением преемственного архитектурно-стилистического и цветового оформления фасадов и кровель в увязке со стилем объекта культурного наследия:

применение в отделке фасадов керамического и силикатного кирпича, штукатурки с последующей окраской, дерева и других природных или имитирующих природные материалы;

снос (демонтаж) объектов капитального и некапитального строительства, не имеющих историко-архитектурной ценности;

проведение мероприятий, направленных на обеспечение пожарной безопасности;

строительство, капитальный ремонт и реконструкция объектов инженерной инфраструктуры;

прокладка и строительство новых линий инженерных сетей подземным способом (теплоснабжения, газоснабжения, водоснабжения, водоотведения), наземным и надземным (электроснабжения, связи) способом, с восстановлением существующего покрытия и благоустройства;

устройство ограждений со стороны улиц с использованием традиционных материалов, архитектурно-исторических элементов и декоративной отделки;

благоустройство территории, установка малых архитектурных форм, не нарушающих условий визуального восприятия объекта культурного наследия;

проведение работ по озеленению, регулированию и санации зеленых насаждений в целях обеспечения визуального восприятия объекта культурного наследия;

проведение агротехнических мероприятий по уходу за зелеными насаждениями;

установка на зданиях и сооружениях информационных досок, адресных указателей и рекламных вывесок с площадью информационного поля не более 1,0 кв. метра;

строительство объектов капитального строительства с ограничением:

высота проектируемых зданий не должна превышать 8,0 метра от основной отметки земли до верха конька скатной кровли;

силуэт – фасады зданий должны завершаться скатными крышами (двухскатные, четырехскатные с уклоном от 20 до 40 градусов);

фасады – оштукатурены, окрашены или выполнены из керамического, силикатного кирпича или других природных материалов; допускается применение в облицовке фасадов натуральных или имитирующих натуральные материалы (камень, кирпич, дерево и других);

цвет – в увязке с объектом культурного наследия.

3. Требования

к градостроительным регламентам в границах территории зоны охраняемого природного ландшафта

3.1. Запрещается:

строительство объектов капитального и некапитального строительства;
размещение мачтовых конструкций, в том числе вышек сотовой связи;
размещение рекламных конструкций;

изменение характеристик природного ландшафта, в том числе отметок природного рельефа, характера озеленения и соотношения открытых и закрытых пространств;

разведение костров, сжигание сухих листьев и травы, в том числе весенние палы;

загрязнение почв, грунтовых и подземных вод, поверхностных стоков;

накопление и размещение отходов производства и потребления, в том числе организация свалок бытового мусора, устройство складов и захоронений ядохимикатов, размещение скотомогильников;

проведение любых геологоразведочных и других видов работ, связанных с добычей полезных ископаемых;

самовольная вырубка и посадка деревьев, распашка склонов, нарушение почвенного покрова.

3.2. Разрешается:

хозяйственная деятельность, если эта деятельность не наносит ущерб и искажение ландшафту, не требует возведения новых капитальных строений;

устройство мест для осуществления рыбной ловли и организованного отдыха;

устройство пешеходных и велосипедных дорожек, пешеходных прогулочных зон;

проведение мероприятий, направленных на обеспечение пожарной безопасности охраняемого природного ландшафта и объекта культурного наследия;

проведение работ по укреплению склонов;

капитальный ремонт и реконструкция существующих инженерных сетей;

проведение специальных биотехнических и других мероприятий, направленных на восстановление естественного природного ландшафта;

сохранение общего характера рельефа, гидрографии;

сохранение исторического природного окружения объекта культурного наследия, соотношения открытых и закрытых пространств;

обустройство существующей транспортно-пешеходной сети по специально разработанным проектам.

Начальник управления
документационного обеспечения
Правительства Ростовской области



Т.А. Родионченко