



# ПРАВИТЕЛЬСТВО РОСТОВСКОЙ ОБЛАСТИ

## ПОСТАНОВЛЕНИЕ

от 20.04.2020 № 378

г. Ростов-на-Дону

### **Об установлении зон охраны объекта культурного наследия регионального значения «Православная церковь» и утверждении требований к градостроительным регламентам в границах территорий данных зон**

В соответствии с Федеральным законом от 25.06.2002 № 73-ФЗ «Об объектах культурного наследия (памятниках истории и культуры) народов Российской Федерации», Положением о зонах охраны объектов культурного наследия (памятников истории и культуры) народов Российской Федерации, утвержденным постановлением Правительства Российской Федерации от 12.09.2015 № 972, Областным законом от 02.03.2015 № 334-ЗС «Об объектах культурного наследия (памятниках истории и культуры) в Ростовской области», на основании проекта зон охраны объекта культурного наследия регионального значения «Православная церковь», заключения государственной историко-культурной экспертизы от 09.10.2019 Правительство Ростовской области **п о с т а н о в л я е т:**

1. Установить зоны охраны объекта культурного наследия регионального значения «Православная церковь» (регистрационный номер в едином государственном реестре объектов культурного наследия (памятников истории и культуры) народов Российской Федерации – 611610453080005) согласно приложению № 1.

2. Утвердить требования к градостроительным регламентам в границах территорий зон охраны объекта культурного наследия регионального значения «Православная церковь» согласно приложению № 2.

3. Принять к сведению, что объект культурного наследия регионального значения «Православная церковь» имеет:

3.1. Адрес в соответствии с постановлением Главы Администрации Ростовской области от 14.03.1994 № 69 «О принятии на государственную охрану памятников истории и культуры области»: Ростовская область, Чертковский район, с. Ольховчик, центр.

3.2. Адрес в соответствии со сведениями, содержащимися в едином государственном реестре объектов культурного наследия (памятников истории и культуры) народов Российской Федерации: Ростовская область, Чертковский район, с. Ольховчик, ул. Комсомольская, 2а.

4. Определить, что держателем оригинала проекта зон охраны объекта культурного наследия регионального значения «Православная церковь» является комитет по охране объектов культурного наследия Ростовской области.

5. Настоящее постановление вступает в силу со дня его официального опубликования.

6. Контроль за выполнением настоящего постановления возложить на первого заместителя Губернатора Ростовской области Гуськова И.А.

Губернатор  
Ростовской области



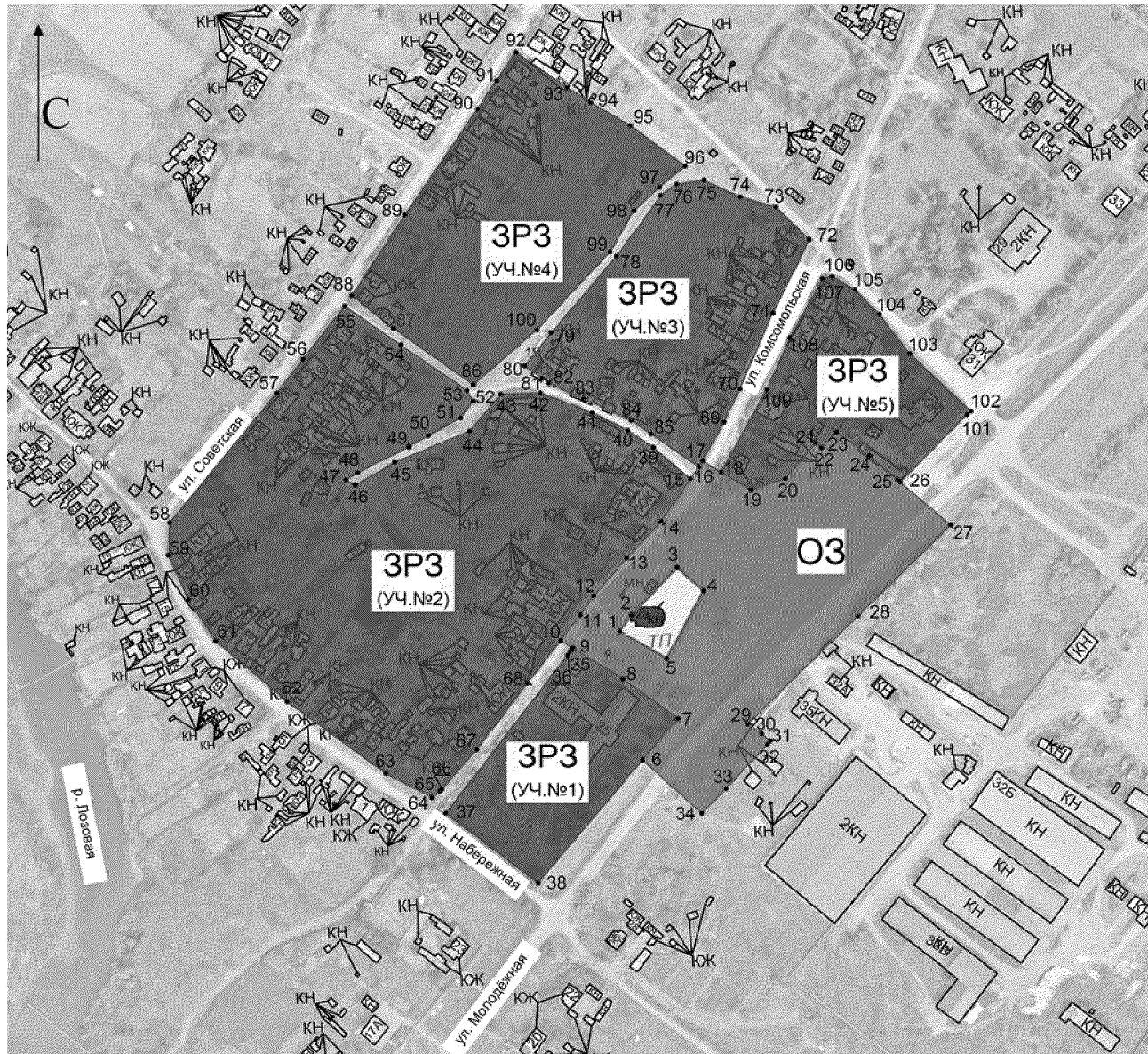
В.Ю. Голубев

Постановление вносит  
комитет по охране объектов  
культурного наследия  
Ростовской области

Приложение № 1  
к постановлению  
Правительства  
Ростовской области  
от 20.04.2020 № 378


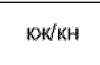
**ЗОНЫ**  
охраны объекта культурного наследия  
регионального значения «Православная церковь»

**1. Графическое описание**  
местоположения границ зон охраны объекта культурного  
наследия регионального значения «Православная церковь»




Условные обозначения:

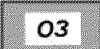
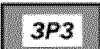

### Застройка

-  – объект культурного наследия регионального значения «Православная церковь» (далее – объект культурного наследия);
-  – окружающая застройка.

### Территории и границы

-  – территория объекта культурного наследия.

### Зоны охраны

-  – охранная зона объекта культурного наследия;
-  – зона регулирования застройки и хозяйственной деятельности;
-  – характерная точка границ зон охраны и территории объекта культурного наследия.

2. Таблица координат характерных точек  
границы охранной зоны объекта культурного наследия

Обозначение (номер) характерной точки	Координаты характерных точек в местной системе координат (МСК 61)	
	X (м)	Y (м)
1	2	3
<b>Внутренний контур</b>		
1	649076.95	2285659.32
2	649087.73	2285668.33
3	649118.82	2285701.79
4	649101.48	2285719.07
5	649056.21	2285690.92
1	649076.95	2285659.32
<b>Внешний контур</b>		
6	648987.24	2285669.98
7	649014.47	2285696.09
8	649043.97	2285659.76
9	649067.33	2285626.59
10	649073.16	2285618.31
11	649089.94	2285633.02
12	649102.66	2285643.04
13	649127.46	2285667.48
14	649151.15	2285692.72
15	649179.33	2285714.66
16	649187.23	2285720.82
17	649191.12	2285723.85
18	649182.75	2285736.09
19	649169.11	2285756.03
20	649175.46	2285780.27
21	649198.79	2285802.37
22	649195.20	2285806.30
23	649205.62	2285817.23
24	649187.68	2285839.27
25	649169.91	2285857.56
26	649168.29	2285859.26
27	649136.60	2285892.51
28	649077.56	2285824.52
29	649007.65	2285744.02
30	649000.26	2285753.34
31	648995.19	2285758.94
32	648992.90	2285756.87
33	648963.87	2285726.52

1	2	3
34	648947.79	2285708.61
6	648987.24	2285669.98

3. Таблица координат характерных точек границы  
зоны регулирования застройки и хозяйственной деятельности

Обозначение (номер) характерной точки	Координаты характерных точек в местной системе координат (МСК 61)	
	X (м)	Y (м)
1	2	3
Участок № 1		
6	648987.24	2285669.98
7	649014.47	2285696.09
8	649043.97	2285659.76
9	649067.33	2285626.59
35	649065.22	2285624.75
36	649062.69	2285622.55
37	648958.55	2285531.90
38	648906.67	2285592.71
6	648987.24	2285669.98
Участок № 2		
10	649073.16	2285618.31
11	649089.94	2285633.02
12	649102.66	2285643.04
13	649127.46	2285667.48
14	649151.15	2285692.72
15	649179.33	2285714.66
39	649202.52	2285690.35
40	649215.32	2285673.53
41	649229.17	2285649.62
42	649245.03	2285614.48
43	649245.73	2285587.29
44	649221.46	2285564.42
45	649203.03	2285511.24
46	649188.81	2285483.12
47	649192.64	2285476.89
48	649197.27	2285485.27
49	649213.11	2285521.66
50	649220.03	2285535.77
51	649230.86	2285558.62
52	649241.80	2285568.07
53	649249.63	2285564.25

1	2	3
54	649283.69	2285520.33
55	649313.09	2285483.19
56	649277.92	2285452.17
57	649255.60	2285432.53
58	649170.70	2285353.54
59	649148.33	2285351.16
60	649116.44	2285363.24
61	649087.04	2285380.41
62	649042.21	2285427.12
63	648988.53	2285492.21
64	648969.94	2285523.16
65	648974.10	2285528.57
66	648975.30	2285530.17
67	649001.18	2285555.96
68	649044.92	2285593.62
10	649073.16	2285618.31
Участок № 3		
16	649187.23	2285720.82
17	649191.12	2285723.85
69	649217.04	2285740.41
70	649239.55	2285752.60
71	649290.36	2285778.45
72	649339.55	2285806.78
73	649363.76	2285784.88
74	649371.92	2285760.73
75	649385.13	2285736.50
76	649383.54	2285717.19
77	649376.28	2285705.90
78	649336.06	2285672.83
79	649285.90	2285624.69
80	649264.27	2285605.13
81	649254.91	2285616.34
82	649251.17	2285620.83
83	649238.82	2285644.18
84	649222.03	2285676.30
85	649211.95	2285689.30
16	649187.23	2285720.82
Участок № 4		
86	649253.30	2285568.85
87	649295.43	2285516.08
88	649319.94	2285488.61
89	649373.45	2285528.50

1	2	3
90	649443.43	2285583.03
91	649462.39	2285597.27
92	649481.09	2285611.97
93	649454.61	2285645.87
94	649443.35	2285661.50
95	649425.81	2285687.96
96	649395.57	2285724.09
97	649381.95	2285705.42
98	649366.83	2285686.91
99	649339.42	2285668.71
100	649288.52	2285614.86
86	649253.30	2285568.85
Участок № 5		
18	649182.75	2285736.09
19	649169.11	2285756.03
20	649175.46	2285780.27
21	649198.79	2285802.37
22	649195.20	2285806.30
23	649205.62	2285817.23
24	649187.68	2285839.27
25	649169.91	2285857.56
26	649168.29	2285859.26
101	649212.24	2285908.26
102	649214.50	2285910.95
103	649256.58	2285871.18
104	649285.20	2285851.76
105	649303.10	2285835.96
106	649313.15	2285820.82
107	649311.82	2285814.03
108	649272.51	2285789.15
109	649237.91	2285771.23
18	649182.75	2285736.09

Начальник управления  
документационного обеспечения  
Правительства Ростовской области



Т.А. Родионченко



## ТРЕБОВАНИЯ

к градостроительным регламентам  
в границах территорий зон охраны объекта культурного  
наследия регионального значения «Православная церковь»

### 1. Требования

к градостроительным регламентам  
в границах территории охранной зоны объекта культурного  
наследия регионального значения «Православная церковь»

#### 1.1. Запрещается:

строительство объектов капитального строительства, за исключением применения специальных мер, направленных на восстановление, воссоздание, восполнение частично или полностью утраченных объектов и элементов историко-градостроительной среды по специально выполненным проектам на основании комплексных историко-архитектурных исследований;

размещение некапитальных построек, киосков, навесов, павильонов (за исключением устанавливаемых на срок проведения публичных мероприятий);

размещение взрывопожароопасных объектов, объектов с динамическим воздействием;

хозяйственная деятельность, нарушающая целостность, сохранность, а также визуальное восприятие объекта культурного наследия регионального значения «Православная церковь» (далее – объект культурного наследия);

размещение площадок для мусоросборников, контейнеров для отходов вокруг объекта культурного наследия;

организация стоков ливневых, талых и загрязненных вод в сторону территории объекта культурного наследия;

нарушение сложившейся планировочной структуры;

установка со стороны улиц по границам земельных участков, формирующих территории общего пользования, сплошных ограждений из бетона, металлопрофиля, шифера, окраска ограждений, калиток, ворот, гаражных ворот в яркие тона;

возведение любых доминирующих элементов, вышек и антенн телекоммуникаций, базовых станций, антенных мачт и мачт освещения, высоковольтных линий электропередач, труб, любых экранирующих сооружений, рекламы, рекламных конструкций, баннеров, растяжек, кроме праздничного и событийного оформления;

прокладка новых линий инженерных коммуникаций надземным и наземным способом.

#### 1.2. Разрешается:

снос (демонтаж) объектов капитального и некапитального строительства, не представляющих историко-культурной ценности;

размещение временных некапитальных строений, сооружений, устанавливаемых на срок проведения публичных мероприятий;

хозяйственная деятельность, направленная на сохранение, использование и популяризацию объекта культурного наследия;

осуществление мер, направленных на сохранение или улучшение экологических и других условий, необходимых для обеспечения сохранности объекта культурного наследия,

обеспечение пожарной безопасности, защиты от динамических воздействий;

восстановление, воссоздание, восполнение частично или полностью утраченных объектов и элементов историко-градостроительной среды по специально выполненным проектам на основании комплексных историко-архитектурных исследований;

капитальный ремонт и реконструкция существующих объектов инженерной инфраструктуры при условии обеспечения сохранности и визуального восприятия объекта культурного наследия при проведении указанных работ;

прокладка и строительство новых линий инженерных сетей подземным способом с восстановлением существующего покрытия и благоустройства;

обеспечение качественного освещения прилегающей территории, в том числе путем размещения отдельно стоящего оборудования освещения, отвечающего характеристикам сложившихся архитектурных решений и элементов исторической среды;

размещение и установка информационных табличек и стендов, адресных указателей, дорожных знаков, памятных знаков, другой историко-культурной информации высотой не более 2,0 метра, площадью информационного поля не более 1,0 кв. метра;

размещение и установка временных элементов информационно-декоративного оформления событийного характера, включая праздничное оформление;

инженерная защита, благоустройство территории, установка малых архитектурных форм;

ремонт дорог и пешеходных проходов, в том числе реконструкция дорожного покрытия;

сохранение элементов исторической планировочной структуры;

проведение работ по озеленению, регулированию и санации зеленых насаждений в целях обеспечения визуального восприятия объекта культурного наследия.

## 2. Требования

к градостроительным регламентам в границах территории зоны регулирования застройки и хозяйственной деятельности

### 2.1. Запрещается:

изменение сложившейся планировочной структуры исторической застройки;

нарушение визуального восприятия объекта культурного наследия в его историко-градостроительной среде;

строительство зданий и сооружений промышленного и коммунально-складского назначения, размещение объектов, создающих грузовые потоки, загрязняющих воздушный бассейн, опасных в пожарном отношении, взрывоопасных;

реконструкция существующих и строительство новых объектов капитального строительства с увеличением их высоты от уровня земли до конька кровли более 7,0 метра;

применение диссонансных объемно-пространственных и архитектурных решений, активных по силуэту и цвету, в том числе использование активных цветовых решений в отделке фасадов, кровельном покрытии, применение со стороны улиц сайдинга, искусственных материалов в отделке фасадов, применение больших площадей сплошного остекления, использования зеркального и цветного стекла;

установка на фасадах зданий и ограждениях, обращенных к улицам, рекламных конструкций агрессивных по форме и цвету, вносящих диссонанс в визуальные панорамы улиц, крупногабаритных рекламных конструкций;

хозяйственная деятельность, нарушающая целостность и условия визуального восприятия объектов культурного наследия и объектов историко-градостроительной среды, а также создающая угрозу их повреждения, разрушения или уничтожения;

размещение телекоммуникационных вышек, антенных мачт, труб и других значительных по высоте инженерных сооружений;

организация необорудованных мест для сбора мусора и свалок;

использование сплошных металлических или бетонных ограждений (за исключением безопасного ограждения в период возведения здания), использование в окраске ограждений ярких цветов;

проведение любых земляных работ, кроме посадки деревьев и кустарников, без обеспечения сохранности объектов археологического наследия в соответствии с действующим законодательством.

### 2.2. Разрешается:

снос (демонтаж) объектов капитального и некапитального строительства, не представляющих историко-культурной ценности;

размещение временных построек и сооружений, не нарушающих визуального восприятия объектов культурного наследия;

сохранение существующих градостроительных характеристик историко-градостроительной среды, в том числе трассировки улиц, строительство новых объектов капитального строительства по линии застройки улицы при необходимости обеспечения нормативного отступа для объектов общественного назначения;

проведение мероприятий, направленных на обеспечение экологической, пожарной и технической безопасности;

прокладка и ремонт инженерных коммуникаций, размещение сооружений и объектов инженерной инфраструктуры при обеспечении отсутствия их негативного воздействия на сохранность объекта культурного наследия, условия его зрительного восприятия в окружающей среде и исторически сложившийся характер самой среды;

проведение работ по озеленению и благоустройству при условии обеспечения визуального восприятия объекта культурного наследия в его историко-градостроительной среде;

размещение отдельно стоящего осветительного оборудования, отвечающего характеристикам элементов архитектурной среды;

устройство ограждений со стороны улиц с использованием традиционных материалов, архитектурно-исторических элементов и декоративной отделки;

строительство новых, реконструкция и капитальный ремонт существующих объектов капитального строительства с соблюдением высотного ограничения – до 7,0 метра от уровня земли до конька кровли и с сохранением характерных исторических параметров застройки:

материал традиционный – дерево, камень, кирпич, штукатурка, или имитирующий традиционный;

рекомендуемая форма кровли – скатная, с уклоном не более 40 градусов;

использование отделочных материалов нейтральной цветовой гаммы в соответствии с характером исторической среды, исключая резко доминирующие элементы и яркие цветовые гаммы.

Начальник управления  
документационного обеспечения  
Правительства Ростовской области



Т.А. Родионченко