



ПРАВИТЕЛЬСТВО РОСТОВСКОЙ ОБЛАСТИ

ПОСТАНОВЛЕНИЕ

от 01.06.2020 № 509

г. Ростов-на-Дону

**Об утверждении проекта
планировки и проекта межевания территории
размещения линейного объекта «Реконструкция
автомобильной дороги общего пользования регионального
значения пос. Матвеев Курган – с. Авило-Успенка (до границы Украины)
на участке км 20 + 000 – км 20 + 900 в Матвеево-Курганском районе»**

Во исполнение статьи 45 Градостроительного кодекса Российской Федерации, на основании распоряжения Правительства Ростовской области от 26.09.2019 № 632 «О подготовке проекта планировки и проекта межевания территории размещения линейного объекта «Реконструкция автомобильной дороги общего пользования регионального значения пос. Матвеев Курган – с. Авило-Успенка (до границы Украины) на участке км 20 + 000 – км 20 + 900 в Матвеево-Курганском районе» Правительство Ростовской области **п о с т а н о в л я е т :**

1. Утвердить проект планировки территории размещения линейного объекта «Реконструкция автомобильной дороги общего пользования регионального значения пос. Матвеев Курган – с. Авило-Успенка (до границы Украины) на участке км 20 + 000 – км 20 + 900 в Матвеево-Курганском районе» в следующем составе:

1.1. Схема размещения линейного объекта «Реконструкция автомобильной дороги общего пользования регионального значения пос. Матвеев Курган – с. Авило – Успенка (до границы Украины) на участке км 20 + 000 – км 20 + 900 в Матвеево-Курганском районе» согласно приложению № 1.

1.2. Чертеж красных линий и границ зон планируемого размещения линейного объекта «Реконструкция автомобильной дороги общего пользования регионального значения пос. Матвеев Курган – с. Авило-Успенка (до границы Украины) на участке км 20 + 000 – км 20 + 900 в Матвеево-Курганском районе» согласно приложению № 2.

1.3. Положение о размещении линейного объекта «Реконструкция автомобильной дороги общего пользования регионального значения пос. Матвеев Курган – с. Авило-Успенка (до границы Украины) на участке км 20 + 000 – км 20 + 900 в Матвеево-Курганском районе» согласно приложению № 3.

2. Утвердить проект межевания территории размещения линейного объекта «Реконструкция автомобильной дороги общего пользования регионального значения пос. Матвеев Курган – с. Авило-Успенка (до границы Украины) на участке км 20 + 000 – км 20 + 900 в Матвеево-Курганском районе» в следующем составе:

2.1. Чертеж межевания территории размещения линейного объекта «Реконструкция автомобильной дороги общего пользования регионального значения пос. Матвеев Курган – с. Авило-Успенка (до границы Украины) на участке км 20 + 000 – км 20 + 900 в Матвеево-Курганском районе» согласно приложению № 4.

2.2. Пояснительная записка к проекту межевания территории размещения линейного объекта «Реконструкция автомобильной дороги общего пользования регионального значения пос. Матвеев Курган – с. Авило-Успенка (до границы Украины) на участке км 20 + 000 – км 20 + 900 в Матвеево-Курганском районе» согласно приложению № 5.

3. Настоящее постановление вступает в силу со дня его официального опубликования.

4. Контроль за выполнением настоящего постановления возложить на министра строительства, архитектуры и территориального развития Ростовской области Куц С.В.

Губернатор
Ростовской области



В.Ю. Голубев

Постановление вносит
министерство строительства,
архитектуры и территориального
развития Ростовской области

Приложение № 1
к постановлению
Правительства
Ростовской области
от 01.06.2020 № 509

СХЕМА
размещения линейного объекта «Реконструкция
автомобильной дороги общего пользования регионального
значения пос. Матвеев Курган – с. Авило-Успенка (до границы Украины)
на участке км 20 + 000 – км 20 + 900 в Матвеево-Курганском районе»



Условное обозначение

————— — граница подготовки проекта планировки территории.

Заместитель начальника
управления документационного
обеспечения Правительства
Ростовской области – начальник
отдела нормативных документов

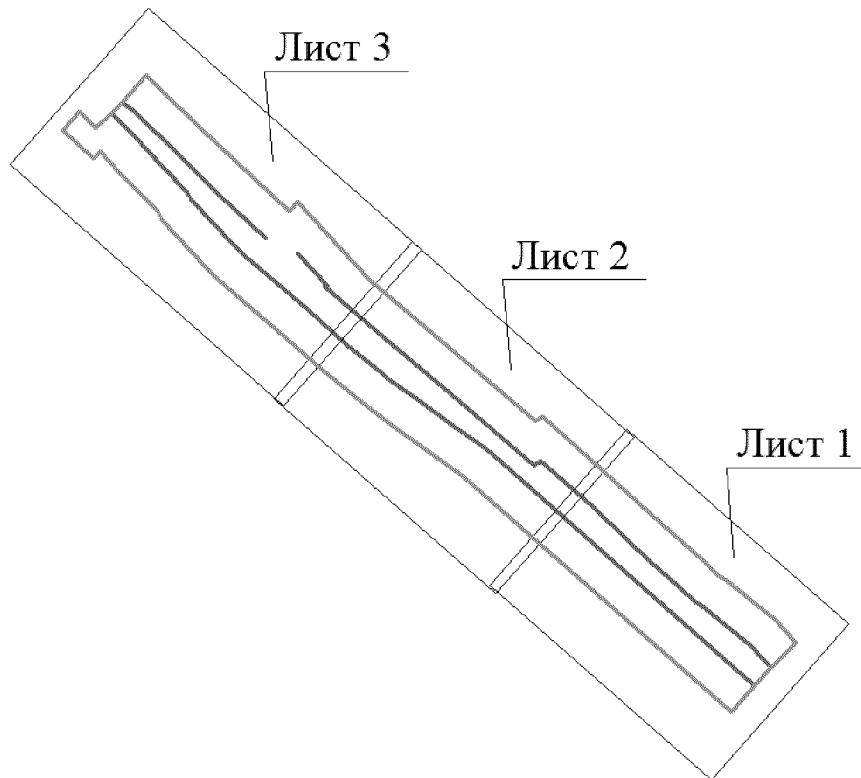
В.В. Сечков

Приложение № 2
к постановлению
Правительства
Ростовской области
от 01.06.2020 № 509

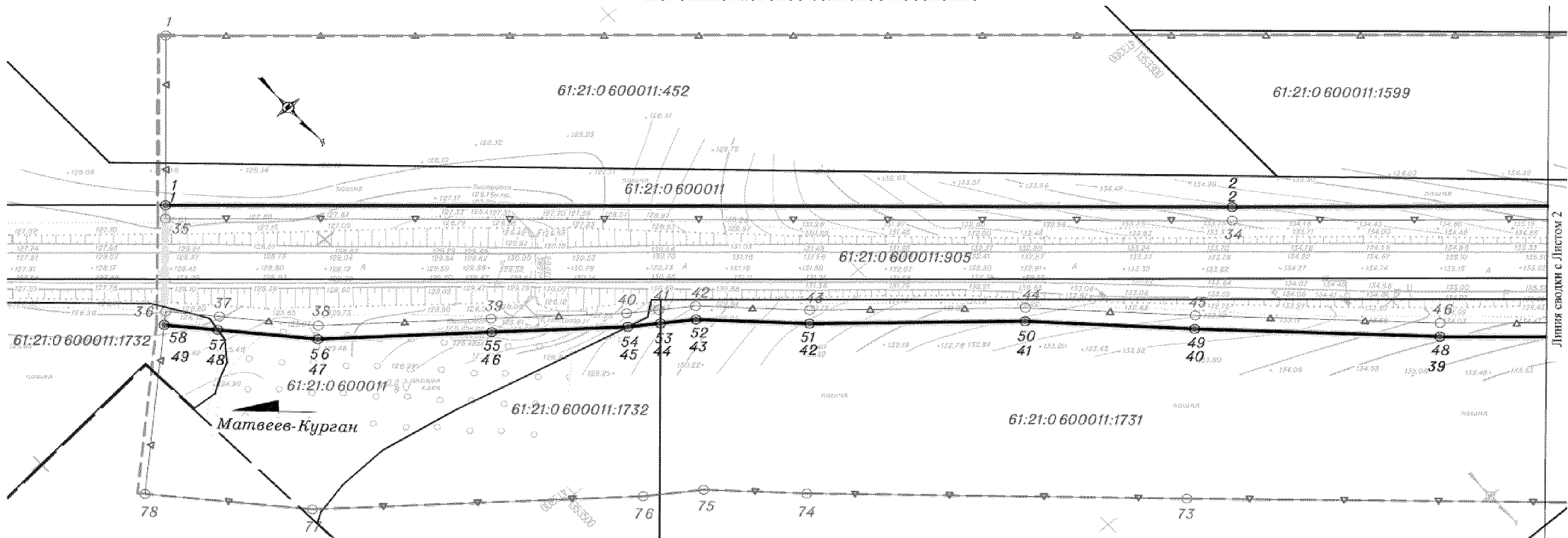
ЧЕРТЕЖ

красных линий и границ зон планируемого размещения
линейного объекта «Реконструкция автомобильной дороги общего пользования
регионального значения пос. Матвеев Курган – с. Авило-Успенка (до границы
Украины) на участке км 20 + 000 – км 20 + 900 в Матвеево-Курганском районе»

Матвеево-Курганский район
Новониколаевское сельское поселение



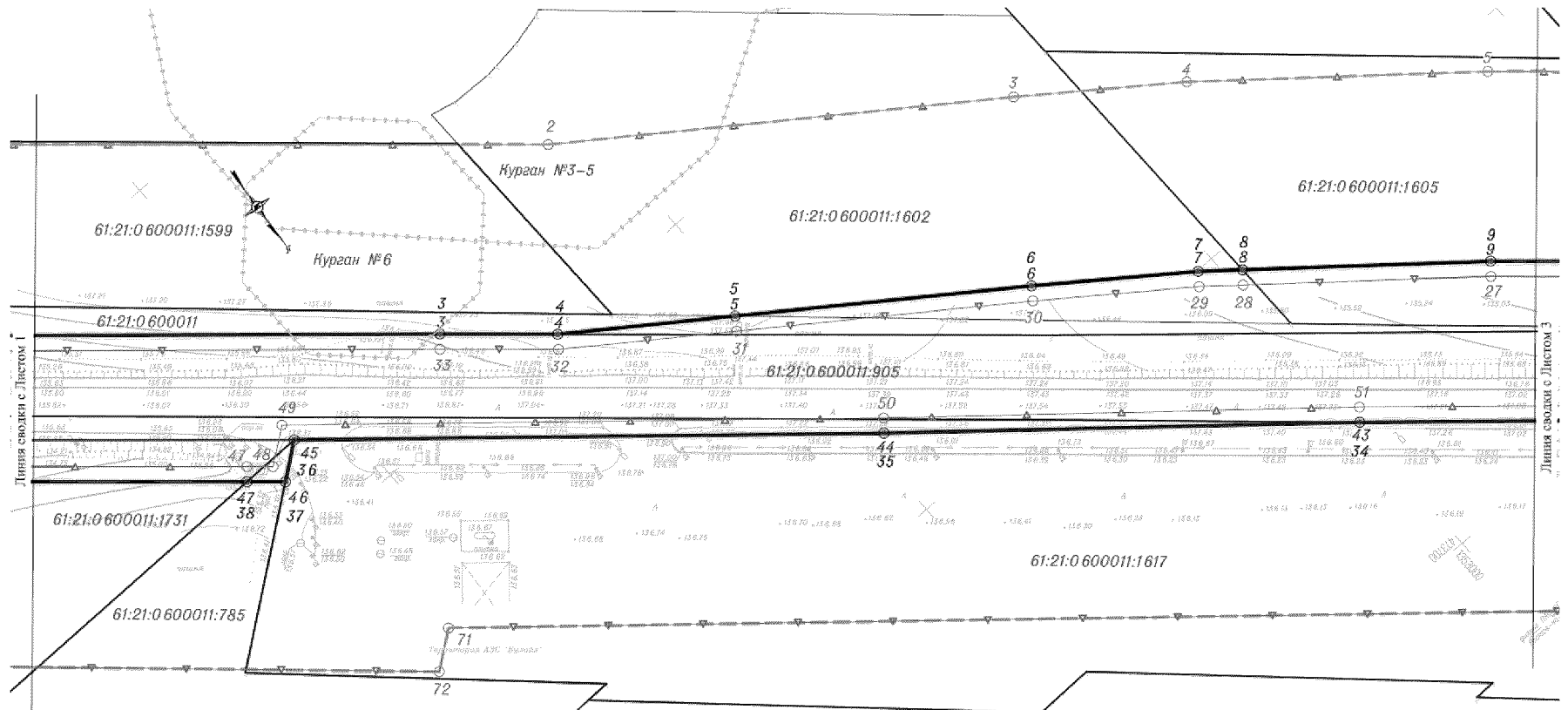
Матвеево-Курганский район
Новониколаевское сельское поселение



Условные обозначения:

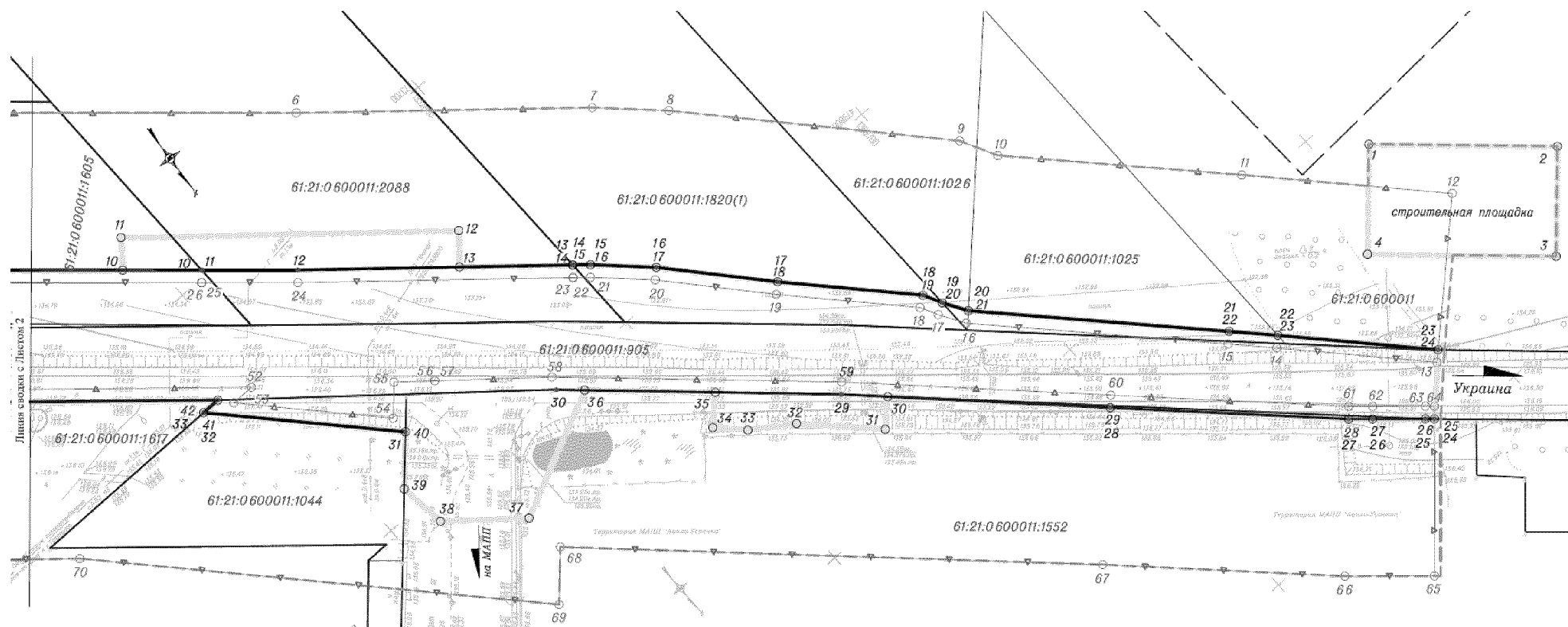
- — граница подготовки проекта планировки территории;
- — граница зоны планируемого размещения линейного объекта;
- 38 — номер поворотной точки границы зоны планируемого размещения линейного объекта;
- — устанавливаемая красная линия;
- 35 — номер характерной точки устанавливаемой красной линии;
- △ — граница зоны с особыми условиями использования территории (придорожная полоса автомобильной дороги);
- 25 — номер поворотной точки границы зоны с особыми условиями использования территории (придорожная полоса автомобильной дороги);
- 61:21:0600011:905 — граница и номер существующего земельного участка;
- 61:21:0600011 — граница и номер кадастрового квартала.

Матвеево-Курганский район
Новониколаевское сельское поселение



Условные обозначения:

- — граница подготовки проекта планировки территории;
- 38 — граница зоны планируемого размещения линейного объекта;
- — устанавливаемая красная линия;
- 35 — номер характерной точки устанавливаемой красной линии;
- ▲ — граница зоны с особыми условиями использования территории (придорожная полоса автомобильной дороги);
- 25 — номер поворотной точки границы зоны с особыми условиями использования территории (придорожная полоса автомобильной дороги);
- 61:21:0600011:905 — граница и номер существующего земельного участка;
- 61:21:0600011 — граница и номер кадастрового квартала;
- — граница территории объекта археологического наследия.



Условные обозначения:

- | | |
|--------------------------|---|
| ----- | – граница подготовки проекта планировки территории; |
| ○38 | – граница зоны планируемого размещения линейного объекта; |
| — | – номер поворотной точки границы зоны планируемого размещения линейного объекта; |
| ●35 | – устанавливаемая красная линия; |
| ▲ | – номер характерной точки устанавливаемой красной линии; |
| △ | – граница зоны с особыми условиями использования территории (придорожная полоса автомобильной дороги); |
| ○25 | – номер поворотной точки границы зоны с особыми условиями использования территории (придорожная полоса автомобильной дороги); |
| <u>61:21:0600011:905</u> | – граница и номер существующего земельного участка; |
| <u>61:21:0600011</u> | – граница и номер кадастрового квартала. |

Заместитель начальника
управления документационного
обеспечения Правительства
Ростовской области – начальник
отдела нормативных документов

В.В. Сечков

ПОЛОЖЕНИЕ

о размещении линейного объекта «Реконструкция автомобильной дороги общего пользования регионального значения пос. Матвеев Курган – с. Авило-Успенка (до границы Украины) на участке км 20 + 000 – км 20 + 900 в Матвеево-Курганском районе»

1. Общие положения

Участок автомобильной дороги по объекту «Реконструкция автомобильной дороги общего пользования регионального значения пос. Матвеев Курган – с. Авило-Успенка (до границы Украины) на участке км 20 + 000 – км 20 + 900 в Матвеево-Курганском районе» расположен в западной части Ростовской области на территории Матвеево-Курганского района.

Основной целью подготовки проекта планировки территории является обеспечение работ по реконструкции автомобильной дороги общего пользования регионального значения.

Основными задачами проекта планировки являются:

установление границ зоны планируемого размещения автомобильной дороги общего пользования регионального значения;

установление красных линий – границ территорий, предназначенных для размещения автомобильной дороги общего пользования регионального значения.

2. Положения о размещении линейного объекта

На основании существующей градостроительной ситуации, информации из государственного кадастра недвижимости, планируемых параметров объекта реконструкции в проекте планировки определены границы зоны размещения линейного объекта «Реконструкция автомобильной дороги общего пользования регионального значения пос. Матвеев Курган – с. Авило-Успенка (до границы Украины) на участке км 20 + 000 – км 20 + 900 в Матвеево-Курганском районе».

Каталог координат поворотных точек границ зоны планируемого размещения линейного объекта «Реконструкция автомобильной дороги общего пользования регионального значения пос. Матвеев Курган – с. Авило-Успенка (до границы Украины) на участке км 20 + 000 – км 20+900 в Матвеево-Курганском районе» приведен в таблице № 1.

№ точки	X	Y
1	2	3
Зона 1		
1	473164,67	1353524,95
2	473351,50	1353313,56
3	473480,73	1353165,65
4	473501,25	1353142,43
5	473528,55	1353104,19
6	473574,13	1353040,32
7	473600,30	1353004,83
8	473607,72	1352995,79
9	473649,22	1352945,24
10	473681,40	1352908,89
11	473673,26	1352902,48
12	473742,77	1352820,51
13	473751,63	1352828,08
14	473774,98	1352800,71
15	473775,06	1352800,61
16	473778,69	1352796,35
17	473793,20	1352781,21
18	473822,21	1352755,39
19	473856,04	1352723,58
20	473861,92	1352720,57
21	473869,30	1352716,02
22	473929,21	1352658,28
23	473940,37	1352647,52
24	473977,63	1352612,38
25	473993,33	1352627,82
26	473991,41	1352629,95
27	473980,33	1352642,55
28	473975,24	1352648,31
29	473922,32	1352702,68
30	473872,82	1352753,37
31	473880,06	1352760,85
32	473859,99	1352780,77
33	473851,30	1352793,73
34	473843,29	1352801,57
35	473835,44	1352793,54
36	473807,39	1352824,20
37	473826,12	1352864,43
38	473808,25	1352886,21

1	2	3
39	473792,87	1352887,99
40	473779,55	1352875,69
41	473732,42	1352919,68
42	473732,43	1352913,69
43	473658,26	1352999,15
44	473577,58	1353095,14
45	473476,29	1353212,93
46	473483,02	1353221,94
47	473476,34	1353229,54
48	473416,44	1353297,55
49	473371,90	1353344,74
50	473340,59	1353376,90
51	473303,39	1353420,17
52	473282,69	1353441,87
53	473277,31	1353449,69
54	473272,38	1353456,86
55	473249,77	1353484,87
56	473220,93	1353520,77
57	473201,39	1353538,84
58	473190,94	1353548,50
Площадь – 47 423 кв. метра		
Зона 2		
1	473914,01	1352585,55
2	473954,28	1352541,07
3	473980,23	1352564,56
4	473939,96	1352609,04
Площадь – 2 100 кв. метров		

Начало участка (ПК0 + 000) реконструкции автомобильной дороги принято на км 20 + 000 автомобильной дороги общего пользования регионального значения пос. Матвеев Курган – с. Авило-Успенка (до границы Украины) в Матвеево-Курганском районе Ростовской области.

Конец трассы ПК 12 + 00 соответствует км 21 + 200 автомобильной дороги общего пользования регионального значения пос. Матвеев Курган – с. Авило-Успенка (до границы Украины) в Матвеево-Курганском районе Ростовской области.

В проекте планировки территории в границах зоны планируемого размещения линейного объекта «Реконструкция автомобильной дороги общего пользования регионального значения пос. Матвеев Курган – с. Авило-Успенка (до границы Украины) на участке км 20 + 000 – км 20 + 900 в Матвеево-Курганском районе» установлены красные линии.

Каталог координат поворотных точек красных линий приведен в таблице № 2.

№ точки	X	Y
1	2	3
1	473164,67	1353524,95
2	473351,50	1353313,56
3	473480,73	1353165,65
4	473501,25	1353142,43
5	473528,55	1353104,19
6	473574,13	1353040,32
7	473600,30	1353004,83
8	473607,72	1352995,79
9	473649,22	1352945,24
10	473697,98	1352890,17
11	473698,04	1352890,09
12	473718,25	1352867,20
13	473774,98	1352800,71
14	473775,06	1352800,61
15	473778,69	1352796,35
16	473793,20	1352781,21
17	473822,21	1352755,39
18	473856,04	1352723,58
19	473861,92	1352720,57
20	473869,30	1352716,02
21	473929,21	1352658,28
22	473940,37	1352647,52
23	473977,63	1352612,38
24	473993,33	1352627,82
25	473991,41	1352629,95
26	473980,33	1352642,55
27	473975,24	1352648,31
28	473922,32	1352702,68
29	473862,48	1352763,97
30	473801,31	1352830,85
31	473779,55	1352875,69
32	473732,42	1352919,68
33	473732,43	1352913,69
34	473658,26	1352999,15
35	473577,58	1353095,14
36	473476,29	1353212,93
37	473483,02	1353221,94
38	473476,34	1353229,54
39	473416,44	1353297,55
40	473371,90	1353344,74
41	473340,59	1353376,90

1	2	3
42	473303,39	1353420,17
43	473282,69	1353441,87
44	473277,31	1353449,69
45	473272,38	1353456,86
46	473249,77	1353484,87
47	473220,93	1353520,77
48	473201,39	1353538,84
49	473190,94	1353548,50

3. Технические параметры проектируемого линейного объекта

Участок автомобильной дороги по объекту «Реконструкция автомобильной дороги общего пользования регионального значения пос. Матвеев Курган – с. Авило-Успенка (до границы Украины) на участке км 20 + 000 – км 20 + 900 в Матвеево-Курганском районе» расположен на территории Новониколаевского сельского поселения Матвеево-Курганского района. Все пересечения и примыкания к автомобильной дороге выполнены на одном уровне.

В соответствии с принятой категорией и техническим заданием на проектирование приняты расчетные технические параметры, приведенные в таблице № 3.

Таблица № 3

№ п/п	Параметры дороги	Единица измерения	Значение
1	2	3	4
1.	Категория автомобильной дороги	–	III
2.	Строительная длина	километров	2,900
3.	Расчетная скорость	километров в час	120
4.	Число полос движения	штук	2
5.	Ширина полосы движения	метров	3,5
6.	Тип дорожной одежды	–	капитальный
7.	Вид покрытия	–	асфальтобетон
8.	Расчетные нагрузки на автомобильную дорогу	–	A-11,5
9.	Расчетные нагрузки на искусственные сооружения	–	A-14, H-14

В соответствии с Федеральным законом от 02.11.2007 № 257-ФЗ «Об автомобильных дорогах и о дорожной деятельности в Российской Федерации и о внесении изменений в отдельные законодательные акты Российской Федерации» для линейного объекта «Реконструкция автомобильной дороги общего пользования регионального значения пос. Матвеев Курган – с. Авило-Успенка (до границы Украины) на участке км 20 + 000 – км 20 + 900 в Матвеево-Курганском районе» установлена граница зоны с особыми условиями использования территории – придорожная полоса.

Каталог координат поворотных точек границ устанавливаемой придорожной полосы приведен в таблице № 4.

Таблица № 4

№ точки	X	Y
1	2	3
1	473127,21	1353491,84
2	473462,07	1353111,26
3	473533,66	1353010,96
4	473560,83	1352974,11
5	473611,17	1352912,79
6	473680,48	1352834,43
7	473741,59	1352762,80
8	473758,47	1352745,19
9	473826,95	1352682,30
10	473838,48	1352676,28
11	473894,52	1352622,28
12	473943,33	1352576,01
13	473977,63	1352612,39
14	473940,37	1352647,53
15	473929,21	1352658,28
16	473869,30	1352716,02
17	473861,92	1352720,57
18	473856,04	1352723,58
19	473822,21	1352755,39
20	473793,20	1352781,21
21	473778,69	1352796,36
22	473775,06	1352800,61
23	473774,98	1352800,71
24	473718,25	1352867,20
25	473698,04	1352890,10
26	473697,97	1352890,17
27	473649,22	1352945,24
28	473607,72	1352995,79
29	473600,30	1353004,83
30	473574,13	1353040,32
31	473528,55	1353104,19
32	473501,25	1353142,43
33	473480,73	1353165,65
34	473351,50	1353313,56
35	473164,67	1353524,95
36	473190,94	1353548,50
37	473201,39	1353538,83
38	473220,93	1353520,76
39	473249,78	1353484,87
40	473272,38	1353456,85

1	2	3
41	473277,31	1353449,69
42	473282,70	1353441,87
43	473303,40	1353420,17
44	473340,59	1353376,90
45	473371,90	1353344,74
46	473416,44	1353297,56
47	473476,34	1353229,53
48	473483,02	1353221,95
49	473476,29	1353212,93
50	473577,58	1353095,14
51	473658,25	1352999,16
52	473732,43	1352913,69
53	473732,43	1352919,68
54	473779,55	1352875,69
55	473770,74	1352867,56
56	473776,62	1352860,48
57	473776,63	1352860,48
58	473800,36	1352831,89
59	473862,48	1352763,98
60	473922,32	1352702,68
61	473975,24	1352648,31
62	473980,33	1352642,55
63	473991,41	1352629,95
64	473993,31	1352627,80
65	474030,74	1352660,95
66	474011,91	1352682,32
67	473958,12	1352737,58
68	473839,59	1352863,08
69	473853,04	1352875,49
70	473741,09	1352980,00
71	473540,32	1353215,15
72	473547,35	1353224,57
73	473408,00	1353379,34
74	473340,46	1353453,75
75	473321,62	1353473,50
76	473312,49	1353486,77
77	473257,59	1353554,97
78	473224,89	1353585,21

Заместитель начальника
управления документационного
обеспечения Правительства
Ростовской области – начальник
отдела нормативных документов

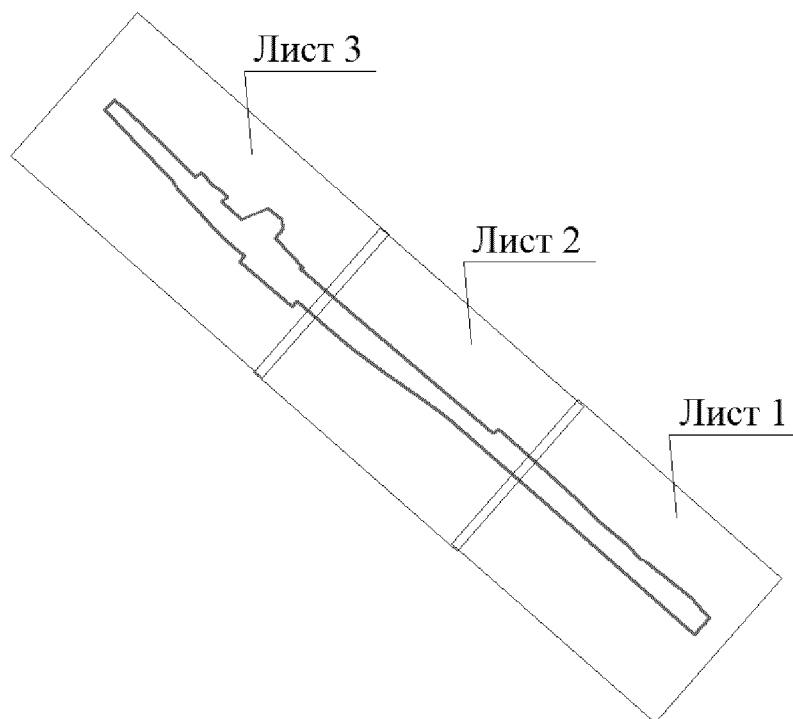


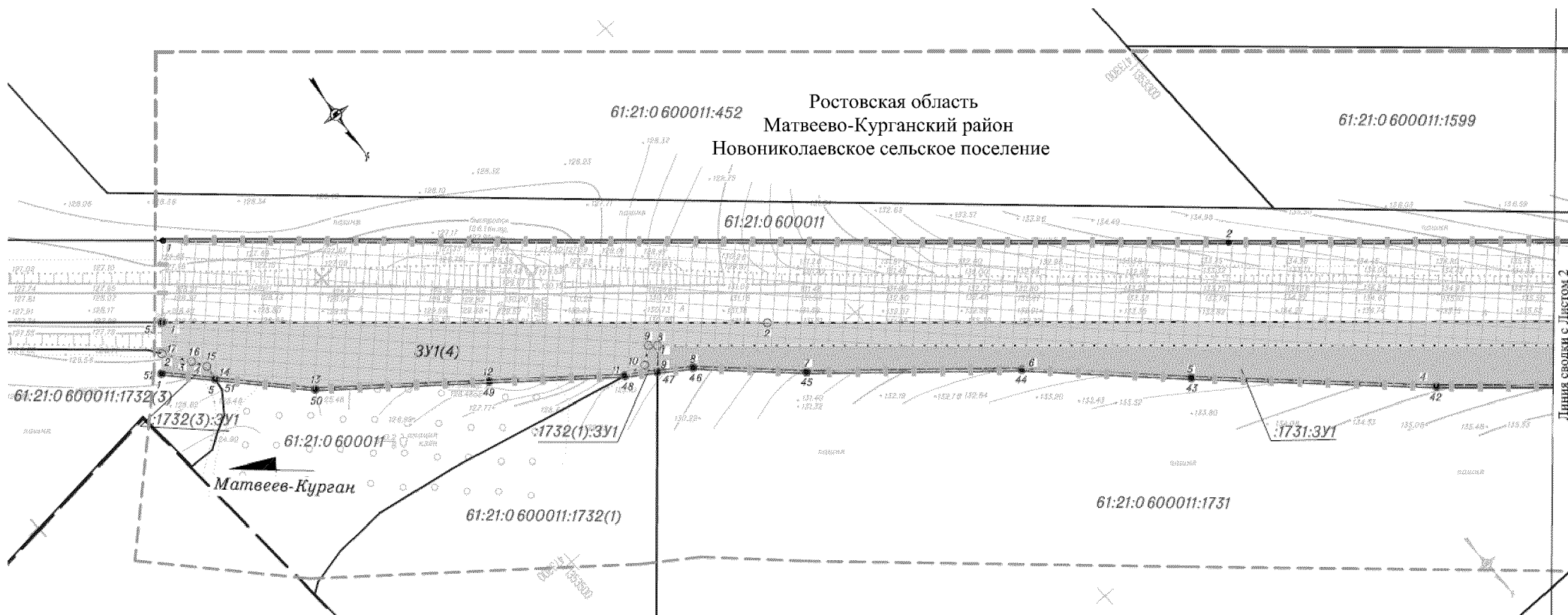
В.В. Сечков

Приложение № 4
к постановлению
Правительства
Ростовской области
от 01.06.2020 № 509

ЧЕРТЕЖ

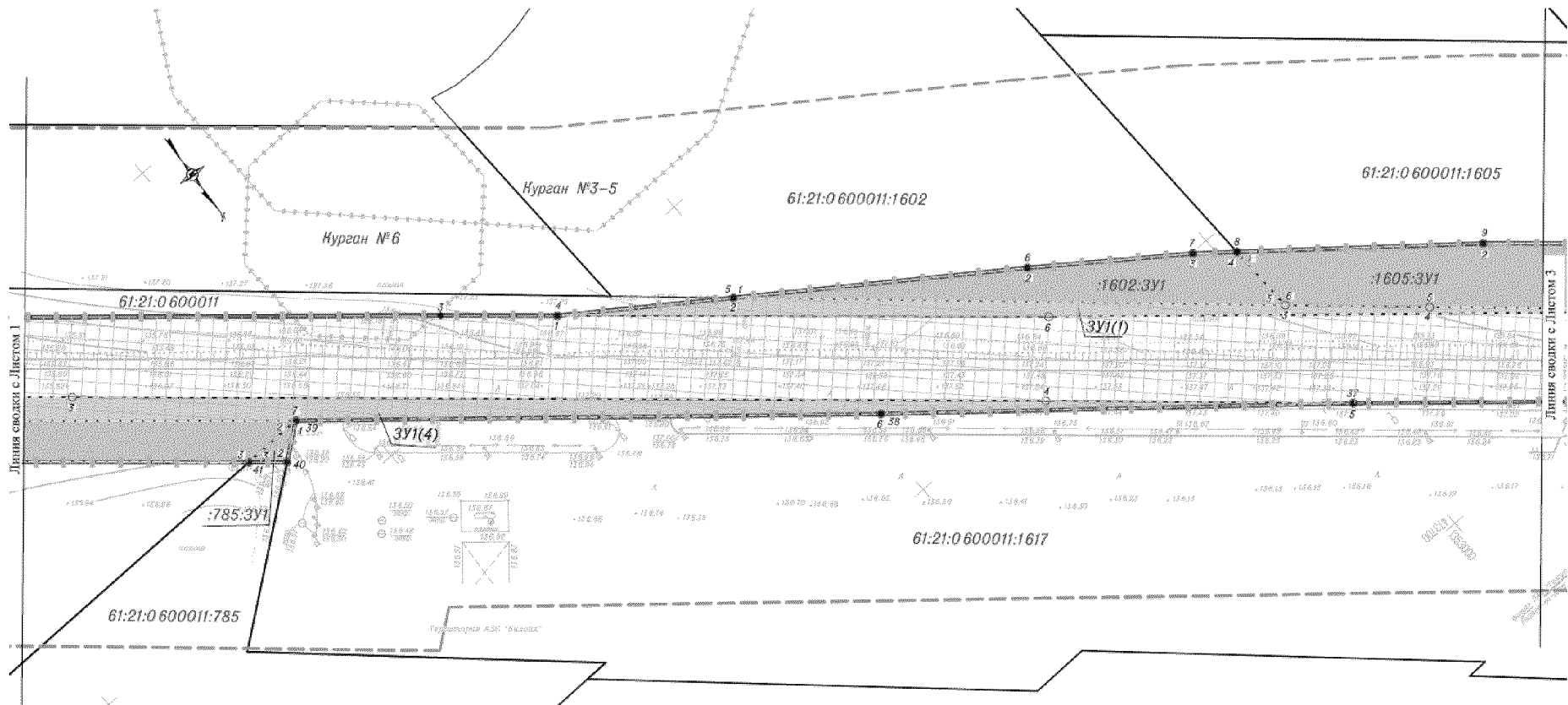
межевания территории размещения линейного объекта
«Реконструкция автомобильной дороги общего пользования регионального
значения пос. Матвеев Курган – с. Авило-Успенка (до границы Украины)
на участке км 20 + 000 – км 20 + 900 в Матвеево-Курганском районе»





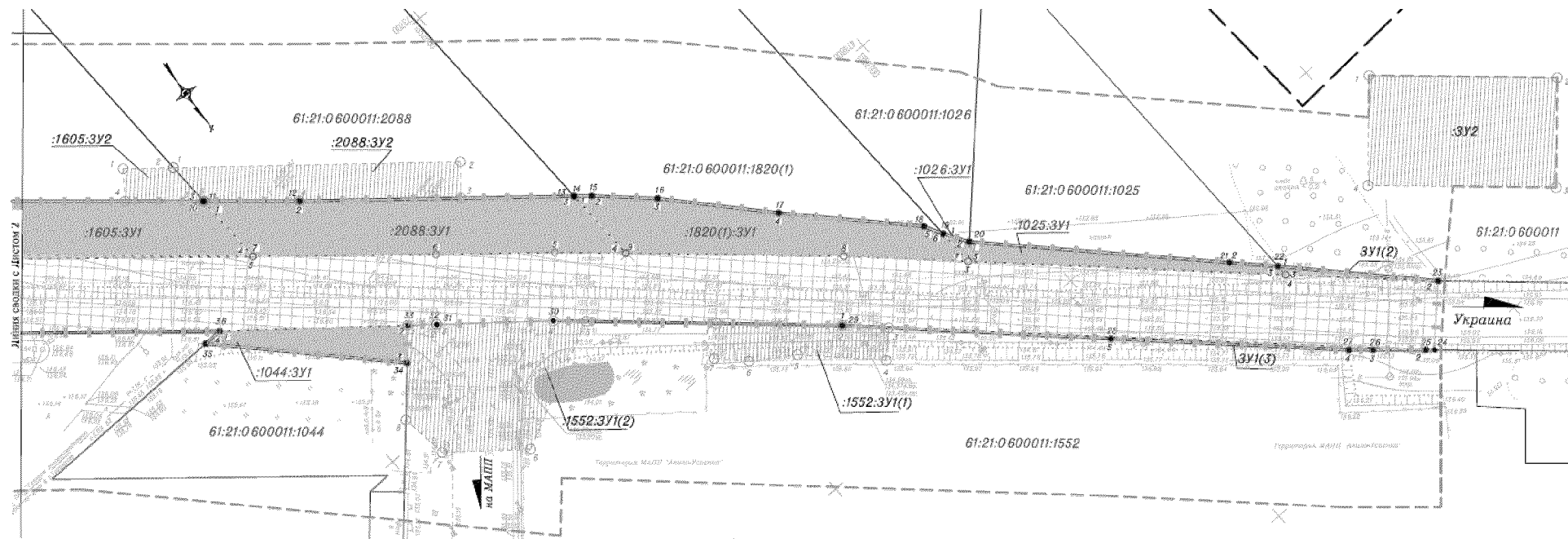
Условные обозначения:

- граница подготовки проекта межевания территории;
- полоса отвода автомобильной дороги;
- 53 — номер поворотной точки полосы отвода автомобильной дороги;
- 61:21:0 600011 — граница и номер кадастрового квартала;
- 61:21:0 600011:905 — граница и номер существующего земельного участка;
- :1731:3У1 — номер образуемого земельного участка;
- — земельный участок, образуемый путем раздела;
- — земельный участок, образуемый из земель, государственная собственность на которые не разграничена;
- 15 — номер поворотной точки образуемого земельного участка;
- красная линия.






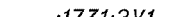








Условные обозначения:

- — граница подготовки проекта межевания территории;
- — полоса отвода автомобильной дороги;
- 53 — номер поворотной точки полосы отвода автомобильной дороги;
- 61:21:0600011 — граница и номер кадастрового квартала;
- 61:21:0600011:905 — граница и номер существующего земельного участка;
- :1731:3У1 — номер образуемого земельного участка;
- ▨ — земельный участок, образуемый путем раздела;
- 15 — земельный участок, образуемый из земель, государственная собственность на которые не разграничена;
- 15 — номер поворотной точки образуемого земельного участка;
- — красная линия;
- — граница территории объекта археологического наследия.



Условные обозначения:

- | | |
|---|--|
|  | – граница подготовки проекта межевания территории; |
|  | – полоса отвода автомобильной дороги; |
|  | – номер поворотной точки полосы отвода автомобильной дороги; |
|  | – граница и номер кадастрового квартала; |
|  | – граница и номер существующего земельного участка; |
|  | – номер образуемого земельного участка; |
|  | – земельный участок, образуемый путем раздела; |
|  | – земельный участок, образуемый из земель, государственная собственность на которые не разграничена; |
|  | – номер поворотной точки образуемого земельного участка; |
|  | – граница отвода для организации строительства; |
|  | – номер поворотной точки отвода для организации строительства; |
|  | – красная линия. |

Заместитель начальника
управления документационного
обеспечения Правительства
Ростовской области – начальник
отдела нормативных документов



В.В. Сечков

Приложение № 5
к постановлению
Правительства
Ростовской области
от 01.06.2020 № 509

ПОЯСНИТЕЛЬНАЯ ЗАПИСКА

к проекту межевания территории размещения линейного объекта
«Реконструкция автомобильной дороги общего пользования регионального
значения пос. Матвеев Курган – с. Авило-Успенка (до границы Украины)
на участке км 20 + 000 – км 20 + 900 в Матвеево-Курганском районе»

Общие положения

Проект межевания территории разработан на основании проекта планировки территории размещения линейного объекта «Реконструкция автомобильной дороги общего пользования регионального значения пос. Матвеев Курган – с. Авило-Успенка (до границы Украины) на участке км 20 + 000 – км 20 + 900 в Матвеево-Курганском районе».

Проект межевания территории подготовлен в целях определения границ полосы отвода, границ отвода для организации строительства линейного объекта «Реконструкция автомобильной дороги общего пользования регионального значения пос. Матвеев Курган – с. Авило-Успенка (до границы Украины) на участке км 20 + 000 – км 20 + 900 в Матвеево-Курганском районе».

Основными задачами проекта межевания являются:

определение местоположения границ земельных участков, образуемых из земель, находящихся в государственной собственности;

определение местоположения границ земельных участков, образуемых с целью дальнейшего изъятия для государственных нужд Ростовской области;

определение границ отвода земель для организации строительства.

В проекте межевания территории в границах зоны планируемого размещения сформирована полоса отвода линейного объекта «Реконструкция автомобильной дороги общего пользования регионального значения пос. Матвеев Курган с. Авило-Успенка (до границы Украины) на участке км 20 + 000 – км 20 + 900 в Матвеево-Курганском районе» общей площадью 43 733 кв. метра, а также дополнительные земельные участки, необходимые для организации строительства автомобильной дороги, общей площадью 5 789 кв. метра.

Каталог координат поворотных точек полосы отвода линейного объекта «Реконструкция автомобильной дороги общего пользования регионального значения пос. Матвеев Курган – с. Авило-Успенка (до границы Украины) на участке км 20 + 000 – км 20 + 900 в Матвеево-Курганском районе» приведен в таблице № 1.

№ ТОЧКИ	X	Y
1	2	3
1	473164,67	1353524,95
2	473351,50	1353313,56
3	473480,73	1353165,65
4	473501,25	1353142,43
5	473528,55	1353104,19
6	473574,13	1353040,32
7	473600,30	1353004,83
8	473607,72	1352995,79
9	473649,22	1352945,24
10	473697,98	1352890,17
11	473698,04	1352890,09
12	473718,25	1352867,20
13	473774,98	1352800,71
14	473775,06	1352800,61
15	473778,69	1352796,35
16	473793,20	1352781,21
17	473822,21	1352755,39
18	473856,04	1352723,58
19	473861,92	1352720,57
20	473869,30	1352716,02
21	473929,21	1352658,28
22	473940,37	1352647,52
23	473977,63	1352612,38
24	473993,33	1352627,82
25	473991,41	1352629,95
26	473980,33	1352642,55
27	473975,24	1352648,31
28	473922,32	1352702,68
29	473862,48	1352763,97
30	473800,36	1352831,89
31	473776,63	1352860,48
32	473776,62	1352860,48
33	473770,74	1352867,56
34	473779,55	1352875,69
35	473732,42	1352919,68
36	473732,43	1352913,69
37	473658,26	1352999,15
38	473577,58	1353095,14
39	473476,29	1353212,93
40	473483,02	1353221,94

1	2	3
41	473476,34	1353229,54
42	473416,44	1353297,55
43	473371,90	1353344,74
44	473340,59	1353376,90
45	473303,39	1353420,17
46	473282,69	1353441,87
47	473277,31	1353449,69
48	473272,38	1353456,86
49	473249,77	1353484,87
50	473220,93	1353520,77
51	473201,39	1353538,84
52	473190,94	1353548,50
53	473180,86	1353539,47
Площадь – 43 733 кв. метра		

Значительная часть полосы отвода линейного объекта – автомобильной дороги входит в границы земельного участка 61:21:0600011:905 (входит в состав земельного участка 61:21:0000000:492 (единое землепользование), находящегося в государственной собственности Ростовской области и предоставленного в постоянное (бессрочное) пользование министерству транспорта Ростовской области.

Образование земельных участков в границах данного земельного участка не требуется.

Для формирования полосы отвода линейного объекта «Реконструкция автомобильной дороги общего пользования регионального значения пос. Матвеев Курган – с. Авило-Успенка (до границы Украины) на участке км 20 + 000 – км 20 + 900 в Матвеево-Курганском районе» в границах кадастрового квартала 61:21:0600011 образуются земельные участки из земель, государственная собственность на которые не разграничена.

Каталог координат поворотных точек границ земельных участков, образуемых из земель, государственная собственность на которые не разграничена, приведен в таблице № 2.

Таблица № 2

№ точки	X	Y
1	2	3
Образуемый многоконтурный земельный участок 61:21:0600011:3У1 (4 контура), разрешенное использование – автомобильный транспорт 61:21:0600011:3У1(1)		
1	473501,25	1353142,43
2	473528,55	1353104,19
3	473626,82	1352995,54
4	473652,54	1352967,11
5	473721,61	1352890,01
6	473587,63	1353044,67

1	2	3
Площадь – 853,49 кв. метра		
61:21:0600011:3У1(2)		
1	473940,37	1352647,52
2	473977,63	1352612,38
3	473943,96	1352647,49
Площадь – 64,76 кв. метра		
61:21:0600011:3У1(3)		
1	473862,48	1352763,97
2	473991,41	1352629,95
3	473980,33	1352642,55
4	473975,24	1352648,31
5	473922,32	1352702,68
Площадь – 105,13 кв. метра		
61:21:0600011:3У1(4)		
1	473180,86	1353539,47
2	473286,78	1353419,29
3	473432,41	1353253,29
4	473603,87	1353060,01
5	473658,26	1352999,15
6	473577,58	1353095,14
7	473476,29	1353212,93
8	473272,10	1353445,06
9	473270,52	1353446,85
10	473273,72	1353451,02
11	473272,38	1353456,86
12	473249,77	1353484,87
13	473220,93	1353520,77
14	473201,39	1353538,84
15	473197,41	1353538,24
16	473193,75	1353540,44
17	473186,98	1353544,95
Площадь – 4 850,29 кв. метра		

Общая площадь земельных участков для формирования полосы отвода автомобильной дороги, образуемых из земель, государственная собственность на которые не разграничена, составляет 5 873,67 кв. метра.

В полосу отвода реконструируемой автодороги попадает земельный участок, находящийся в муниципальной собственности.

Перечень земельных участков, находящихся в муниципальной собственности, приведен в таблице № 3.

Таблица № 3

№ п/п	Кадастровый номер земельного участка	Категория земель	Общая площадь участка (кв. метров)	Площадь, подлежащая изъятию для государственных нужд Ростовской области (кв. метров)
1	2	3	4	5
1.	61:21:0600011:2088	земли сельскохозяйственного назначения	62 996 + /- 2196	2 093,33

Каталог координат поворотных точек границ земельных участков, образуемых в целях размещения автомобильной дороги путем раздела земельного участка, находящегося в муниципальной собственности, приведен в таблице № 4.

Таблица № 4

№ точки	X	Y
1	2	3
Земельные участки, образуемые в результате раздела земельного участка с кадастровым номером 61:21:0600011:2088		
Образуемый земельный участок 61:21:0600011:2088:ЗУ1, разрешенное использование – автомобильный транспорт		
1	473698,04	1352890,09
2	473718,25	1352867,20
3	473774,98	1352800,71
4	473799,44	1352800,41
5	473784,36	1352817,17
6	473759,82	1352845,90
7	473721,59	1352889,93
Площадь – 2 093,33 кв. метра		
Земельный участок с кадастровым номером 61:21:0600011:2088, сохраняемый в измененных границах, площадь – 62 995,89 кв. метра		
1	473070,45	1352894,50
2	473069,71	1352875,04
3	473025,81	1352874,69
4	473024,51	1352809,80
5	473774,98	1352800,71
6	473718,25	1352867,20
7	473698,04	1352890,09

Земельные участки, находящиеся в частной собственности, полностью или частично попадающие в границы полосы отвода линейного объекта, подлежат изъятию для государственных нужд Ростовской области.

Перечень земельных участков, находящихся в частной собственности, приведен в таблице № 5.

Таблица № 5

№ п/п	Кадастровый номер земельного участка	Категория земель	Общая площадь участка (кв. метров)	Площадь, подлежащая изъятию для государственных нужд Ростовской области (кв. метров)
1	2	2	4	5
1.	61:21:0600011:1602	земли населенных пунктов	13487+ / -5,86	1096,19
2.	61:21:0600011:1605	земли населенных пунктов	10085 + / -5,14	2335,89
3.	61:21:0600011:1820 (1)	земли сельскохозяйственного назначения	77751 + / - 127	1566,80
4.	61:21:0600011:1026	земли сельскохозяйственного назначения	62200 +/- - 2200	26,22
5.	61:21:0600011:1025	земли сельскохозяйственного назначения	5200+/- - 600	437,97
6.	61:21:0600011:1044	земли сельскохозяйственного назначения	4086 +/- - 559,31	500,12
7.	61:21:0600011:1731	земли сельскохозяйственного назначения	25278 + / - 8	2676,12
8.	61:21:0600011:1732	земли сельскохозяйственного назначения	54322 + / - 20	82,49
9.	61:21:0600011:785	земли сельскохозяйственного назначения	64 500	55,68

Общая площадь находящихся в частной собственности земельных участков, попадающих в границы полосы отвода линейного объекта, составляет 8 777,48 кв. метра.

Каталог координат поворотных точек границ земельных участков, образуемых путем раздела земельных участков, находящихся в частной собственности и подлежащих изъятию для государственных нужд Ростовской области, приведен в таблице № 6.

Таблица № 6

№ точки	X	Y
1	2	3
Земельный участок с кадастровым номером 61:21:0600011:1602		
Земельные участки, образуемые путем раздела земельного участка с кадастровым номером 61:21:0600011:1602		
:1602:ЗУ1 – подлежит изъятию		
1	473528,55	1353104,19
2	473574,13	1353040,32
3	473600,30	1353004,83
4	473607,72	1352995,79
5	473626,82	1352995,54
Площадь – 1 096,19 кв. метра		
:1602:ЗУ2 – не подлежит изъятию		
1	473433,63	1353089,89
2	473517,56	1352996,97
3	473607,72	1352995,79
4	473600,30	1353004,83
5	473574,13	1353040,32
6	473528,55	1353104,19
7	473506,79	1353128,24
8	473435,85	1353129,17
9	473437,50	1353122,02
10	473437,84	1353110,79
11	473437,45	1353107,71
12	473437,43	1353107,49
13	473436,48	1353099,83
14	473434,40	1353091,06
Площадь – 12391,25 кв. метра		
Земельный участок с кадастровым номером 61:21:0600011:1605		
Земельные участки, образуемые путем раздела земельного участка с кадастровым номером 61:21:0600011:1605		
:1605:ЗУ1 – подлежит изъятию		
1	473607,72	1352995,79
2	473649,22	1352945,24
3	473697,98	1352890,17
4	473721,61	1352890,01
5	473652,54	1352967,11

1	2	3
Площадь – 2 335,89 кв. метра		
:1605:3У2 – не подлежит изъятию		
1	473530,13	1352996,81
2	473626,17	1352890,67
3	473697,98	1352890,17
4	473649,22	1352945,24
5	473607,72	1352995,79
Площадь – 7 748,48 кв. метра		
Земельный участок с кадастровым номером 61:21:0600011:1820(1)		
Земельные участки, образуемые путем раздела земельного участка с кадастровым номером 61:21:0600011:1820(1)		
:1820(1):3У1 – подлежит изъятию		
1	473775,06	1352800,61
2	473778,69	1352796,35
3	473793,20	1352781,21
4	473822,21	1352755,39
5	473856,04	1352723,58
6	473861,92	1352720,57
7	473873,74	1352720,41
8	473846,24	1352748,97
9	473799,66	1352800,31
Площадь – 1 566,80 кв. метра		
:1820(1):3У2 – не подлежит изъятию		
1	473024,51	1352809,76
2	473022,42	1352731,94
3	473861,92	1352720,57
4	473856,04	1352723,58
5	473822,21	1352755,39
6	473793,20	1352781,21
7	473778,69	1352796,35
8	473775,06	1352800,61
Площадь – 42 145,42 кв. метра		
Земельный участок с кадастровым номером 61:21:0600011:1026		
Земельные участки, образуемые путем раздела земельного участка с кадастровым номером 61:21:0600011:1026		
:1026:3У1 подлежит изъятию		
1	473861,95	1352720,55
2	473869,30	1352716,02
3	473873,77	1352720,39
Площадь – 26,22 кв. метра		
:1026:3У2 – не подлежит изъятию		
1	473004,03	1352732,19
2	473003,41	1352655,39
3	473800,54	1352648,69
4	473869,30	1352716,02
5	473861,95	1352720,55

1	2	3
Площадь – 62 224,04 кв. метра		
Земельный участок с кадастровым номером 61:21:0600011:1025		
Земельные участки, образуемые путем раздела земельного участка с кадастровым номером 61:21:0600011:1025		
:1025:ЗУ1 – подлежит изъятию		
1	473869,30	1352716,02
2	473929,21	1352658,28
3	473940,37	1352647,52
4	473943,96	1352647,49
5	473873,77	1352720,39
Площадь – 437,97 кв. метра		
:1025:ЗУ2 – не подлежит изъятию		
1	473800,54	1352648,69
2	473940,37	1352647,52
3	473929,21	1352658,28
4	473869,30	1352716,02
Площадь – 4 747,45 кв. метра		
Земельный участок с кадастровым номером 61:21:0600011:1044		
Земельные участки, образуемые путем раздела земельного участка с кадастровым номером 61:21:0600011:1044		
:1044:ЗУ1 – подлежит изъятию		
1	473732,43	1352913,69
2	473770,74	1352867,56
3	473779,55	1352875,69
4	473732,42	1352919,68
Площадь – 500,12 кв. метра		
:1044:ЗУ2 – не подлежит изъятию		
1	473732,42	1352919,68
2	473779,55	1352875,69
3	473809,64	1352903,48
4	473802,41	1352911,57
5	473802,31	1352904,07
6	473732,36	1352984,90
Площадь – 3 585,77 кв. метра		
Земельный участок с кадастровым номером 61:21:0600011:1731		
Земельные участки, образуемые путем раздела земельного участка с кадастровым номером 61:21:0600011:1731		
:1731:ЗУ1 – подлежит изъятию		
1	473272,10	1353445,06
2	473476,29	1353212,93
3	473476,34	1353229,54
4	473416,44	1353297,55
5	473371,90	1353344,74
6	473340,59	1353376,90
7	473303,39	1353420,17
8	473282,69	1353441,87
9	473277,31	1353449,69

1	2	3
Площадь – 2 676,12 кв. метра		
:1731:ЗУ2 – не подлежит изъятию		
1	473277,31	1353449,69
2	473282,69	1353441,87
3	473303,39	1353420,17
4	473340,59	1353376,90
5	473371,90	1353344,74
6	473416,44	1353297,55
7	473476,34	1353229,54
8	473476,74	1353363,38
9	473347,03	1353511,58
Площадь – 22 602,75 кв. метра		
Земельный участок с кадастровым номером 61:21:0600011:1732(1)		
Земельные участки, образуемые путем раздела земельного участка с кадастровым номером 61:21:0600011:1732(1)		
:1732(1):ЗУ1 – подлежит изъятию		
1	473272,38	1353456,86
2	473273,72	1353451,02
3	473270,52	1353446,85
4	473272,10	1353445,06
5	473277,31	1353449,69
Площадь – 27,53 кв. метра		
:1732(1):ЗУ2 – не подлежит изъятию		
1	473272,38	1353456,86
5	473277,31	1353449,69
6	473347,03	1353511,58
7	473476,74	1353363,38
8	473477,30	1353551,50
9	473477,15	1353568,54
10	473465,14	1353558,67
11	473463,03	1353546,67
12	473410,12	1353548,11
13	473363,16	1353549,71
14	473335,69	1353552,27
15	473261,52	1353556,71
16	473259,66	1353553,86
17	473257,43	1353543,96
18	473256,79	1353529,59
19	473260,62	1353507,23
20	473267,33	1353478,80
Площадь – 21 245,69 кв. метра		
Земельный участок с кадастровым номером 61:21:0600011:1732(3)		
Земельные участки, образуемые путем раздела земельного участка с кадастровым номером 61:21:0600011:1732(3)		
:1732(3):ЗУ1 – подлежит изъятию		
1	473190,94	1353548,50
2	473186,98	1353544,95

1	2	3
3	473193,75	1353540,44
4	473197,41	1353538,24
5	473201,39	1353538,84
Площадь – 54,96 кв. метра		
:1732(3):ЗУ2 – не подлежит изъятию		
1	473099,32	1353641,47
2	473183,88	1353547,02
3	473186,98	1353544,95
4	473190,94	1353548,50
5	473201,39	1353538,84
6	473204,73	1353539,34
7	473210,22	1353543,36
8	473212,41	1353547,75
9	473214,97	1353551,78
10	473214,61	1353558,73
11	473196,17	1353559,70
12	473203,60	1353633,97
13	473203,63	1353651,28
14	473205,46	1353668,11
15	473208,02	1353683,84
16	473209,12	1353703,23
17	473210,22	1353723,35
18	473212,78	1353738,71
19	473214,61	1353760,30
20	473216,43	1353798,34
21	473217,17	1353817,73
22	473219,36	1353836,39
23	473219,00	1353864,93
24	473215,69	1353868,56
25	473197,82	1353871,26
26	473187,27	1353874,05
27	473184,61	1353872,97
28	473180,95	1353868,58
29	473177,29	1353860,54
30	473175,83	1353847,37
31	473173,27	1353837,85
32	473166,68	1353836,39
33	473159,73	1353837,12
34	473145,46	1353851,39
35	473138,15	1353860,90
36	473122,96	1353871,28
Площадь – 28 019,47 кв. метра		
Земельный участок с кадастровым номером 61:21:0600011:785		
Земельные участки, образуемые путем раздела		
земельного участка с кадастровым номером 61:21:0600011:785		
:785:ЗУ1 – подлежит изъятию		
1	473476,29	1353212,93

1	2	3
2	473483,02	1353221,94
3	473476,34	1353229,54
Площадь – 55,68 кв. метра		
:785:3У2 – не подлежит изъятию		
1	473476,34	1353229,54
2	473483,02	1353221,94
2	473513,80	1353263,14
3	473578,86	1353193,64
4	473588,20	1353914,50
5	473583,76	1353914,92
6	473561,12	1353924,46
7	473539,47	1353931,60
8	473518,76	1353921,58
9	473507,01	1353897,71
10	473501,17	1353651,97
11	473498,46	1353595,84
12	473492,44	1353571,90
13	473477,30	1353551,50
Площадь – 64 456,19 кв. метра		

В проекте межевания в границах кадастрового квартала 61:21:0600011 дополнительно образованы земельные участки, необходимые для организации строительства линейного объекта «Реконструкция автомобильной дороги общего пользования регионального значения пос. Матвеев Курган – с. Авило-Успенка (до границы Украины) на участке км 20 + 000 – км 20 + 900 в Матвеево-Курганском районе».

Каталог координат границ земельных участков, необходимых для организации строительства линейного объекта «Реконструкция автомобильной дороги общего пользования регионального значения пос. Матвеев Курган – с. Авило-Успенка (до границы Украины) на участке км 20 + 000 – км 20 + 900 в Матвеево-Курганском районе» приведен в таблице № 7.

Таблица № 7

№ точки	X	Y
1	2	3
Образуемый одноконтурный земельный участок 61:21:0600011:3У2		
1	473914,01	1352585,55
2	473954,28	1352541,07
3	473980,23	1352564,56
4	473939,96	1352609,04
Площадь – 2 100 кв. метра		
Образуемый одноконтурный земельный участок 61:21:0600011:1605:3У2		
1	473673,26	1352902,48
2	473683,62	1352890,27
3	473697,97	1352890,17
4	473681,40	1352908,89

1	2	3
Площадь – 216,44 кв. метра		
Образуемый многоконтурный земельный участок 61:21:0600011: 1552:3У1(2 контура)		
61:21:0600011: 1552:3У1(1)		
1	473835,43	1352793,54
2	473862,47	1352763,98
3	473872,82	1352753,37
4	473880,06	1352760,85
5	473859,99	1352780,77
6	473851,30	1352793,73
7	473843,29	1352801,57
Площадь – 577,73 кв. метра		
61:21:0600011:1552:3У1(2)		
1	473770,74	1352867,56
2	473776,62	1352860,48
3	473776,63	1352860,48
4	473800,36	1352831,89
5	473807,39	1352824,20
6	473826,12	1352864,43
7	473808,25	1352886,21
8	473792,87	1352887,99
Площадь – 1 906,75 кв. метра		
Образуемый одноконтурный земельный участок 61:21:0600011:2088:3У2		
1	473683,68	1352890,20
2	473742,77	1352820,51
3	473751,63	1352828,08
4	473718,25	1352867,20
5	473698,05	1352890,09
Площадь – 987,88 кв. метра		

Общая площадь образуемых земельных участков, необходимых для организации строительства линейного объекта «Реконструкция автомобильной дороги общего пользования регионального значения пос. Матвеев Курган – с. Авило-Успенка (до границы Украины) на участке км 20 + 000 – км 20 + 900 в Матвеево-Курганском районе», составляет 5 788,80 кв. метра.

Заместитель начальника
управления документационного
обеспечения Правительства
Ростовской области – начальник
отдела нормативных документов



В.В. Сечков