



# ПРАВИТЕЛЬСТВО РОСТОВСКОЙ ОБЛАСТИ

## ПОСТАНОВЛЕНИЕ

от 16.06.2020 № 548

г. Ростов-на-Дону

**Об утверждении проекта  
планировки и проекта межевания территории  
размещения линейного объекта «Реконструкция автомобильной  
дороги общего пользования регионального значения г. Гуково – граница  
Украины на участке км 3 + 000 – км 4 + 500 в Красносулинском районе»**

Во исполнение статьи 45 Градостроительного кодекса Российской Федерации, на основании распоряжения Правительства Ростовской области от 26.09.2019 № 630 «О подготовке проекта планировки и проекта межевания территории размещения линейного объекта «Реконструкция автомобильной дороги общего пользования регионального значения г. Гуково – граница Украины на участке км 3 + 000 – км 4 + 500 в Красносулинском районе» Правительство Ростовской области **п о с т а н о в л я е т**:

1. Утвердить проект планировки территории размещения линейного объекта «Реконструкция автомобильной дороги общего пользования регионального значения г. Гуково – граница Украины на участке км 3 + 000 – км 4 + 500 в Красносулинском районе» в следующем составе:

1.1. Схема размещения линейного объекта «Реконструкция автомобильной дороги общего пользования регионального значения г. Гуково – граница Украины на участке км 3 + 000 – км 4 + 500 в Красносулинском районе» согласно приложению № 1.

1.2. Чертеж красных линий и границ зон планируемого размещения линейного объекта «Реконструкция автомобильной дороги общего пользования регионального значения г. Гуково – граница Украины на участке км 3 + 000 – км 4 + 500 в Красносулинском районе» согласно приложению № 2.

1.3. Положение о размещении линейного объекта «Реконструкция автомобильной дороги общего пользования регионального значения г. Гуково – граница Украины на участке км 3 + 000 – км 4 + 500 в Красносулинском районе» согласно приложению № 3.

2. Утвердить проект межевания территории размещения линейного объекта «Реконструкция автомобильной дороги общего пользования регионального значения г. Гуково – граница Украины на участке км 3 + 000 – км 4 + 500 в Красносулинском районе» в следующем составе:

2.1. Чертеж межевания территории размещения линейного объекта «Реконструкция автомобильной дороги общего пользования регионального значения г. Гуково – граница Украины на участке км 3 + 000 – км 4 + 500 в Красносулинском районе» согласно приложению № 4.

2.2. Пояснительная записка к проекту межевания территории размещения линейного объекта «Реконструкция автомобильной дороги общего пользования регионального значения г. Гуково – граница Украины на участке км 3 + 000 – км 4 + 500 в Красносулинском районе» согласно приложению № 5.

3. Настоящее постановление вступает в силу со дня его официального опубликования.

4. Контроль за выполнением настоящего постановления возложить на министра строительства, архитектуры и территориального развития Ростовской области Куц С.В.

Губернатор  
Ростовской области



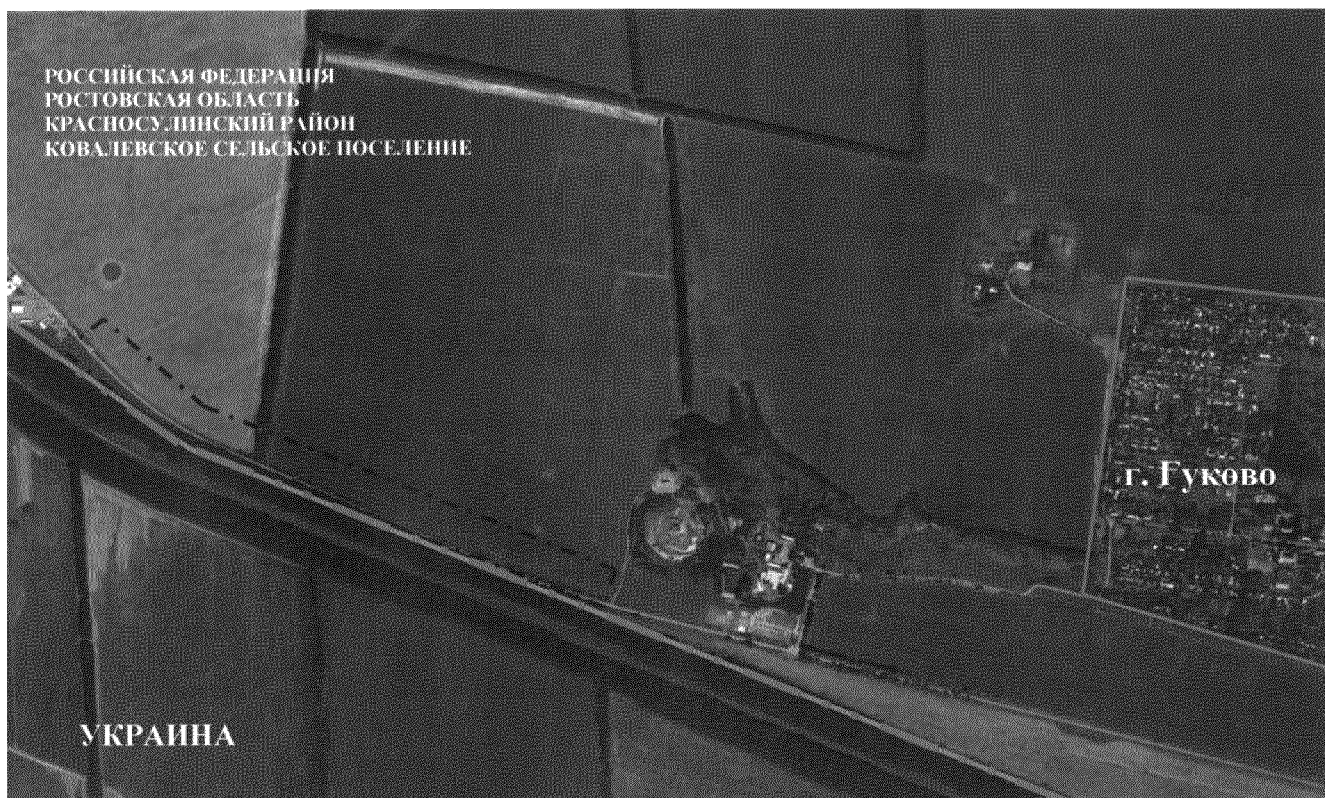
В.Ю. Голубев

Постановление вносит  
министерство строительства,  
архитектуры и территориального  
развития Ростовской области





Приложение № 1  
к постановлению  
Правительства  
Ростовской области  
от 16.06.2020 № 548

### СХЕМА

размещения линейного объекта «Реконструкция автомобильной  
дороги общего пользования регионального значения г. Гуково – граница  
Украины на участке км 3 + 000 – км 4 + 500 в Красносулинском районе»



Условные обозначения:

-  – граница подготовки проекта планировки;
-  – граница Российской Федерации;
-  – граница Красносулинского района Ростовской области;
-  – граница населенного пункта.

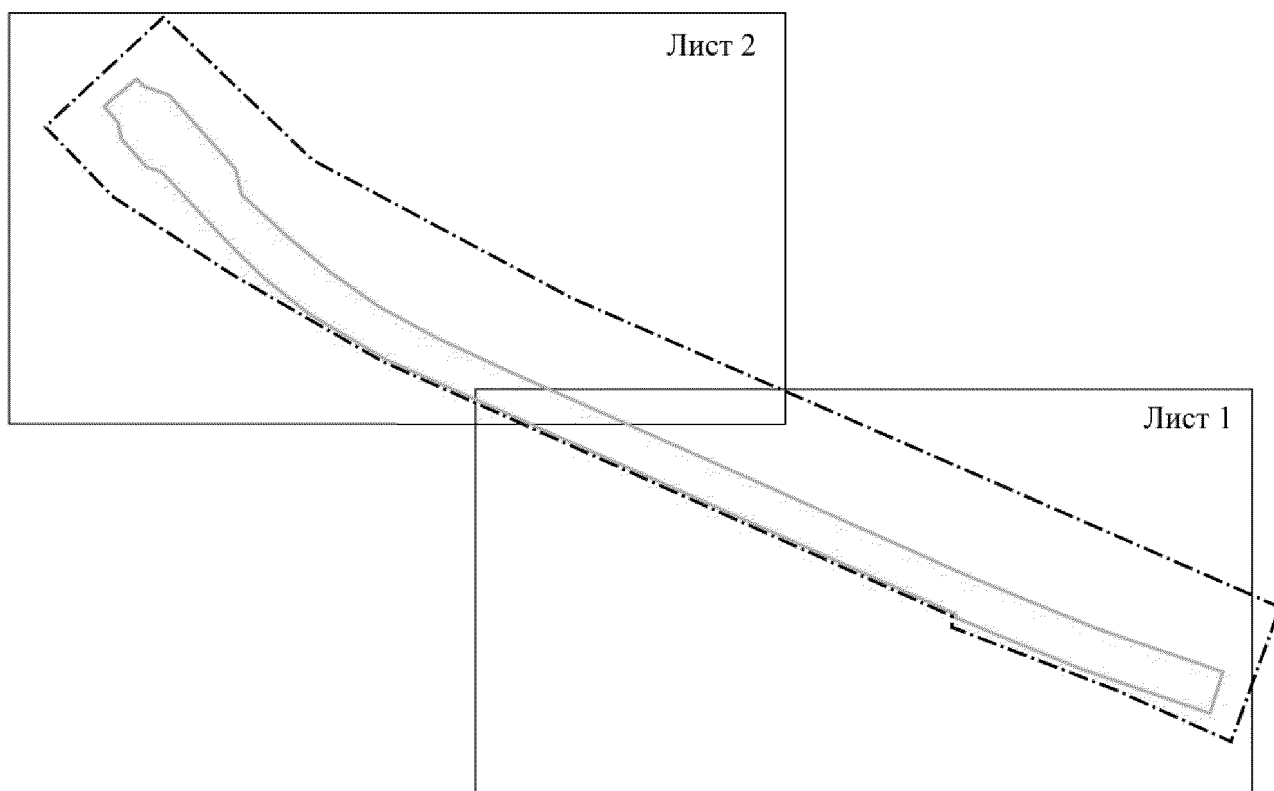
Заместитель начальника  
управления документационного  
обеспечения Правительства  
Ростовской области – начальник  
отдела нормативных документов

В.В. Сечков

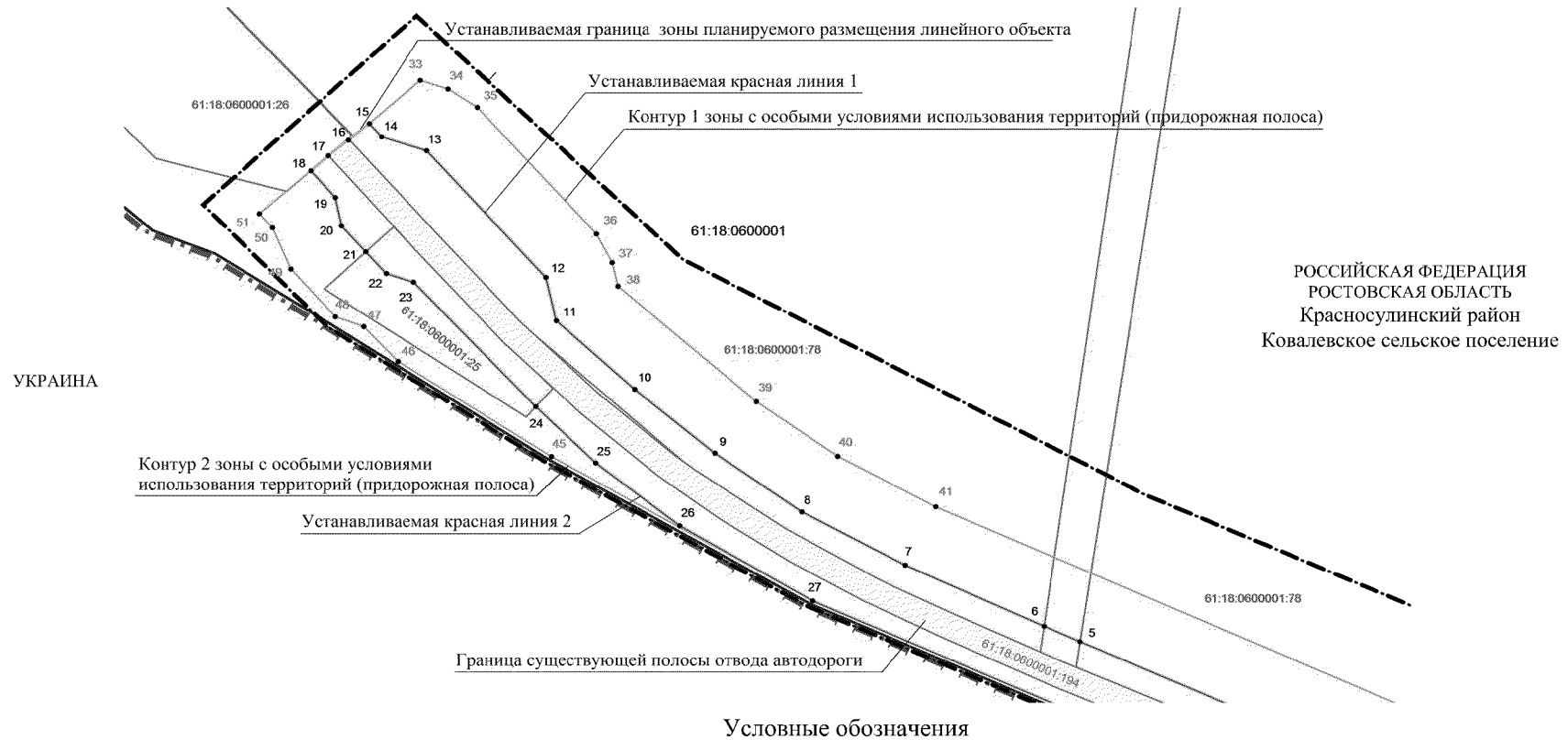
Приложение № 2  
к постановлению  
Правительства  
Ростовской области  
от 16.06.2020 № 548

### ЧЕРТЕЖ

красных линий и границ зон планируемого размещения  
линейного объекта «Реконструкция автомобильной дороги  
общего пользования регионального значения г. Гуково – граница Украины  
на участке км 3 + 000 – км 4 + 500 в Красносулинском районе»







## Условные обозначения

- — — — — - граница подготовки проекта планировки;
- 7 - устанавливаемая граница и номер характерной точки зоны планируемого размещения линейного объекта (автомобильная дорога);
- 7 - устанавливаемая красная линия, номер характерной точки красной линии;
- 7 - устанавливаемая граница и номер характерной точки зоны с особыми условиями использования территорий в связи с размещением автомобильной дороги (придорожная полоса);
- 61:18:0600001:25 - граница и кадастровый номер существующих земельных участков;
- граница и кадастровый номер земельного участка существующей автодороги;
- 61:18:0600001 - граница и номер кадастрового квартала;
- · — · — · - граница Российской Федерации.

Заместитель начальника  
управления документационного  
обеспечения Правительства  
Ростовской области – начальник  
отдела нормативных документов

В.В. Сечков

## ПОЛОЖЕНИЕ

о размещении линейного объекта «Реконструкция автомобильной дороги общего пользования регионального значения г. Гуково – граница Украины на участке км 3 + 000 – км 4 + 500 в Красносулинском районе»

### 1. Общие положения

Участок автомобильной дороги по объекту «Реконструкция автомобильной дороги общего пользования регионального значения г. Гуково – граница Украины на участке км 3 + 000 – км 4 + 500 в Красносулинском районе» расположен на территории Ковалевского сельского поселения.

Основной целью подготовки проекта планировки территории является обеспечение работ по реконструкции автомобильной дороги общего пользования регионального значения.

Основными задачами проекта планировки являются:

установление границ зоны планируемого размещения автомобильной дороги общего пользования регионального значения;

установление красных линий – границ территорий, предназначенных для размещения автомобильной дороги общего пользования регионального значения.

### 2. Положения о размещении линейного объекта

На основании существующей градостроительной ситуации, информации из государственного кадастра недвижимости, планируемых параметров объекта реконструкции в проекте планировки определены границы зоны планируемого размещения линейного объекта «Реконструкция автомобильной дороги общего пользования регионального значения г. Гуково – граница Украины на участке км 3 + 000 – км 4 + 500 в Красносулинском районе».

Каталог координат поворотных точек границ зоны планируемого размещения линейного объекта «Реконструкция автомобильной дороги общего пользования регионального значения г. Гуково – граница Украины на участке км 3 + 000 – км 4 + 500 в Красносулинском районе» приведен в таблице № 1.

Таблица № 1

№ точки	X	Y
1	2	3
1	514121,52	2216747,09
2	514137,63	2216752,09
3	514195,30	2216584,02

1	2	3
4	514262,76	2216419,63
5	514517,30	2215847,82
6	514529,08	2215821,36
7	514576,18	2215719,52
8	514617,18	2215643,59
9	514662,23	2215579,77
10	514711,40	2215520,84
11	514764,22	2215463,30
12	514797,56	2215455,56
13	514894,98	2215368,07
14	514905,88	2215335,01
15	514915,96	2215326,06
16	514903,70	2215311,10
17	514891,21	2215295,99
18	514879,53	2215283,06
19	514858,95	2215301,21
20	514837,24	2215305,72
21	514817,30	2215323,52
22	514800,58	2215338,43
23	514793,97	2215358,49
24	514698,09	2215448,16
25	514654,71	2215492,27
26	514606,40	2215553,95
27	514548,61	2215651,65
28	514213,31	2216401,46
29	514208,52	2216401,34
30	514141,02	2216566,44
31	514083,19	2216735,19
32	514102,42	2216741,16

Начало трассы рассматриваемого участка реконструкции автомобильной дороги принято на ПК 0 + 00, который соответствует км 3 + 000 автомобильной дороги общего пользования регионального значения г. Гуково – граница Украины.

Конец трассы рассматриваемого участка реконструкции автомобильной дороги назначено на ПК15 + 00, который соответствует км 4 + 500 автомобильной дороги общего пользования регионального значения г. Гуково – граница Украины.

Общая протяженность проектируемого участка составляет 1,5 километра.

Каталог координат поворотных точек красных линий приведен в таблице № 2.



№ точки	X	Y
1	2	3
Устанавливаемая красная линия 1		
2	514137,63	2216752,09
3	514195,30	2216584,02
4	514262,76	2216419,63
5	514517,30	2215847,82
6	514529,08	2215821,36
7	514576,18	2215719,52
8	514617,18	2215643,59
9	514662,23	2215579,77
10	514711,40	2215520,84
11	514764,22	2215463,30
12	514797,56	2215455,56
13	514894,98	2215368,07
14	514905,88	2215335,01
15	514915,96	2215326,06
Устанавливаемая красная линия 2		
18	514879,53	2215283,06
19	514858,95	2215301,21
20	514837,24	2215305,72
21	514817,30	2215323,52
22	514800,58	2215338,43
23	514793,97	2215358,49
24	514698,09	2215448,16
25	514654,71	2215492,27
26	514606,40	2215553,95
27	514548,61	2215651,65
28	514213,31	2216401,46
29	514208,52	2216401,34
30	514141,02	2216566,44
31	514083,19	2216735,19

### 3. Технические параметры проектируемой автомобильной дороги общего пользования регионального значения

Участок автомобильной дороги по объекту «Реконструкция автомобильной дороги общего пользования регионального значения г. Гуково – граница Украины на участке км 3 + 000 – км 4 + 500 в Красносулинском районе» расположен на территории Ковалевского сельского поселения Красносулинского района.

На рассматриваемом участке автомобильной дороги отсутствуют примыкания.

В соответствии с принятой категорией и техническим заданием на проектирование приняты расчетные технические параметры, приведенные в таблице № 3.

Таблица № 3

№ п/п	Параметры дороги	Единица измерения	Значение
1	2	3	4
1.	Категория автомобильной дороги	–	III
2.	Строительная длина	километров	1,500
3.	Расчетная скорость	километров в час	100
4.	Число полос движения	штук	2
5.	Ширина полосы движения	метров	3,5 – 3,75
6.	Тип дорожной одежды	–	капитальный
7.	Вид покрытия	–	асфальтобетон
8.	Расчетные нагрузки на дорожную одежду	килоньютонов	115 кН
9.	Расчетные нагрузки на искусственные сооружения	–	A 14, H 14

В соответствии с Федеральным законом от 02.11.2007 № 257-ФЗ «Об автомобильных дорогах и о дорожной деятельности в Российской Федерации и о внесении изменений в отдельные законодательные акты Российской Федерации» для линейного объекта «Реконструкция автомобильной дороги общего пользования регионального значения г. Гуково – граница Украины на участке км 3 + 000 – км 4 + 500 в Красносулинском районе» установлена граница зоны с особыми условиями использования территории – придорожная полоса.

Координаты поворотных точек границ устанавливаемой придорожной полосы представлены в таблице № 4.

Таблица № 4

№ точки	X	Y
1	2	3
Контур 1 зоны с особыми условиями использования территории		
2	514137,63	2216752,09
3	514195,30	2216584,02
4	514262,76	2216419,63
5	514517,30	2215847,82
6	514529,08	2215821,36
7	514576,18	2215719,52

1	2	3
8	514617,18	2215643,59
9	514662,23	2215579,77
10	514711,40	2215520,84
11	514764,22	2215463,30
12	514797,56	2215455,56
13	514894,98	2215368,07
14	514905,88	2215335,01
15	514915,96	2215326,06
33	514949,15	2215363,46
34	514942,47	2215383,73
35	514928,39	2215405,27
36	514830,97	2215492,76
37	514808,87	2215504,26
38	514790,59	2215508,51
39	514701,91	2215610,25
40	514659,75	2215669,98
41	514620,91	2215741,91
42	514308,74	2216439,29
43	514242,12	2216601,64
44	514184,92	2216768,32
Контур 2 зоны с особыми условиями использования территории		
18	514879,53	2215283,06
19	514858,95	2215301,21
20	514837,24	2215305,72
21	514817,30	2215323,52
22	514800,58	2215338,43
23	514793,97	2215358,49
24	514698,09	2215448,16
25	514654,71	2215492,27
26	514606,40	2215553,95
27	514548,61	2215651,65
45	514846,46	2215245,56
46	514835,81	2215254,95
47	514803,94	2215268,42
48	514767,30	2215301,11
49	514759,82	2215321,97
50	514732,92	2215347,06
51	514659,63	2215459,71
Контур 3 зоны с особыми условиями использования территории		
28	514213,31	2216401,46

1	2	3
29	514208,52	2216401,34
30	514141,02	2216566,44
31	514083,19	2216735,19
52	514198,72	2216401,08
53	514116,88	2216615,11
54	514066,27	2216729,37

Заместитель начальника  
управления документационного  
обеспечения Правительства  
Ростовской области – начальник  
отдела нормативных документов

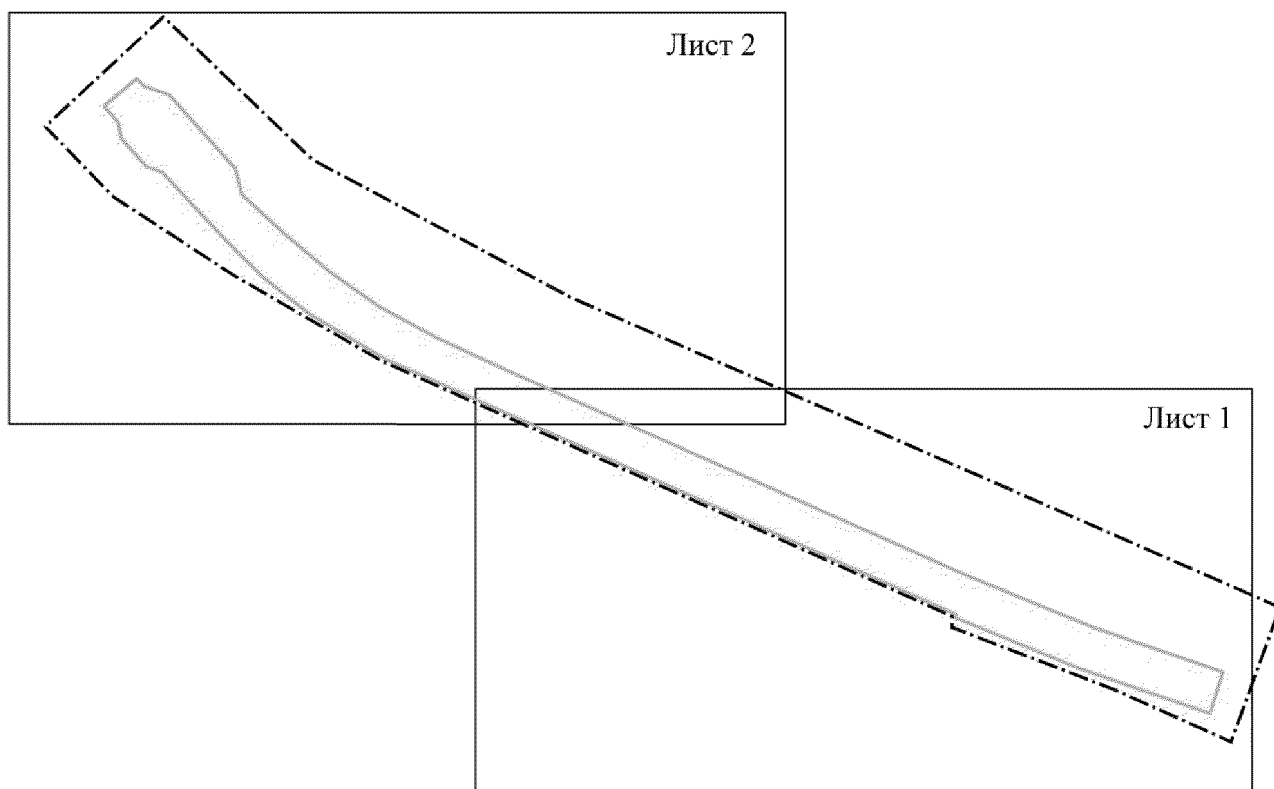


В.В. Сечков

Приложение № 4  
к постановлению  
Правительства  
Ростовской области  
от 16.06.2020 № 548

### ЧЕРТЕЖ

межевания территории размещения линейного объекта  
«Реконструкция автомобильной дороги общего пользования  
регионального значения г. Гуково – граница Украины  
на участке км 3 + 000 – км 4 + 500 в Красносулинском районе»







Приложение № 5  
к постановлению  
Правительства  
Ростовской области  
от 16.06.2020 № 548

**ПОЯСНИТЕЛЬНАЯ ЗАПИСКА**  
к проекту межевания территории размещения  
линейного объекта «Реконструкция автомобильной дороги  
общего пользования регионального значения г. Гуково – граница  
Украины на участке км 3 + 000 – км 4 + 500 в Красносулинском районе»

**Общие положения**

Проект межевания территории разработан на основании проекта планировки территории размещения линейного объекта «Реконструкция автомобильной дороги общего пользования регионального значения г. Гуково – граница Украины на участке км 3 + 000 – км 4 + 500 в Красносулинском районе».

Проект межевания территории подготовлен в целях определения границ полосы отвода, границ отвода для организации строительства линейного объекта «Реконструкция автомобильной дороги общего пользования регионального значения г. Гуково – граница Украины на участке км 3 + 000 – км 4 + 500 в Красносулинском районе».

Основными задачами проекта межевания являются:

определение местоположения границ земельных участков, образуемых из земель, находящихся в государственной собственности;

определение местоположения границ земельных участков, образуемых с целью дальнейшего изъятия для государственных нужд Ростовской области;

определение границ отвода земель для организации строительства.

В проекте межевания территории в границах зоны планируемого размещения сформирована полоса отвода линейного объекта «Реконструкция автомобильной дороги общего пользования регионального значения г. Гуково – граница Украины на участке км 3 + 000 – км 4 + 500 в Красносулинском районе» общей площадью 94 770 кв. метров.

Каталог координат поворотных точек полосы отвода линейного объекта «Реконструкция автомобильной дороги общего пользования регионального значения г. Гуково – граница Украины на участке км 3 + 000 – км 4 + 500 в Красносулинском районе» приведен в таблице № 1.

Таблица № 1

№ точки	X	Y
1	2	3
1	514121,52	2216747,09
2	514137,63	2216752,09
3	514195,30	2216584,02



1	2	3
4	514262,76	2216419,63
5	514517,30	2215847,82
6	514529,08	2215821,36
7	514576,18	2215719,52
8	514617,18	2215643,59
9	514662,23	2215579,77
10	514711,40	2215520,84
11	514764,22	2215463,30
12	514797,56	2215455,56
13	514894,98	2215368,07
14	514905,88	2215335,01
15	514915,96	2215326,06
16	514903,70	2215311,10
17	514891,21	2215295,99
18	514879,53	2215283,06
19	514858,95	2215301,21
20	514837,24	2215305,72
21	514817,30	2215323,52
22	514800,58	2215338,43
23	514793,97	2215358,49
24	514698,09	2215448,16
25	514654,71	2215492,27
26	514606,40	2215553,95
27	514548,61	2215651,65
28	514213,31	2216401,46
29	514208,52	2216401,34
30	514141,02	2216566,44
31	514083,19	2216735,19
32	514102,42	2216741,16

Границы земельного участка для целей размещения линейного объекта «Реконструкция автомобильной дороги общего пользования регионального значения г. Гуково – граница Украины на участке км 3 + 000 – км 4 + 500 в Красносулинском районе» подлежат образованию. В границы земельного участка, формируемого под линейный объект, полностью или частично попадают:

земельные участки, находящиеся в государственной собственности Ростовской области;

ранее образованные земельные участки, государственная собственность на которые не разграничена;

земли, государственная собственность на которые не разграничена;

земельные участки, находящиеся в частной собственности.

Земельный участок в полосе отвода автомобильной дороги, находящийся в государственной собственности Ростовской области, представлен земельным участком с кадастровым номером 61:18:0600001:194, на котором размещена существующая автомобильная дорога общего пользования регионального значения г. Гуково – граница Украины, подлежащая реконструкции.

Указанный земельный участок разделу не подлежит.

Земельные участки в полосе отвода автомобильной дороги подлежат образованию. Всего подлежит образованию 4 земельных участка из земель, государственная собственность на которые не разграничена:

61:18:0600001:ЗУ1 площадью 23 767 кв. метров;

61:18:0600001:ЗУ2 площадью 562 кв. метра;

61:18:0600001:ЗУ3 площадью 199 кв. метров;

61:18:0600001:ЗУ4 площадью 1 668 кв. метров.

Земельные участки 61:18:0600001:ЗУ1 и 61:18:0600001:ЗУ2 образуются из земель сельскохозяйственного назначения, отведенных ранее для размещения лесных насаждений, предназначенных для защиты земель от негативного воздействия, находящихся в собственности субъекта Российской Федерации (Федеральный закон от 25.10.2001 № 137-ФЗ). На указанных участках отсутствуют лесные насаждения.

Образуемые участки формируются для целей размещения автомобильной дороги и будут отнесены к категории – земли промышленности, энергетики, транспорта, связи, радиовещания, телевидения, информатики, земли для обеспечения космической деятельности, земли обороны, безопасности и земли иного специального назначения; указанным участкам устанавливается разрешенный вид использования – автомобильный транспорт.

Каталог координат поворотных точек границ земельных участков, образуемых из земель, государственная собственность на которые не разграничена, приведен в таблице № 2.

Таблица № 2

№ точки	X	Y
1	2	3
Образуемый земельный участок 61:18:0600001:ЗУ1, разрешенное использование – автомобильный транспорт		
24	514698,09	2215448,16
25	514654,71	2215492,27
26	514606,40	2215553,95
27	514548,61	2215651,65
28	514213,31	2216401,46
29	514208,52	2216401,34
30	514141,02	2216566,44
31	514083,19	2216735,19
32	514102,42	2216741,16
63	514109,27	2216718,73

1	2	3
64	514130,36	2216655,41
65	514180,29	2216517,40
66	514196,48	2216478,11
67	514262,21	2216329,81
68	514370,25	2216088,30
69	514410,37	2215997,81
70	514483,64	2215826,25
71	514519,94	2215747,42
72	514548,73	2215688,60
73	514578,74	2215634,83
74	514611,71	2215583,25
75	514645,15	2215537,47
76	514692,97	2215481,24
77	514727,60	2215445,30
78	514711,98	2215460,62
Площадь – 23 767 кв. метров		
Образуемый земельный участок 61:18:0600001:ЗУ2, разрешенное использование – автомобильный транспорт		
5	514517,30	2215847,82
6	514529,08	2215821,36
94	514509,21	2215818,55
95	514501,93	2215834,37
55	514493,56	2215853,96
54	514497,76	2215844,88
Площадь – 562 кв. метра		
Образуемый земельный участок 61:18:0600001:ЗУ3, разрешенное использование – автомобильный транспорт		
85	514752,40	2215448,27
86	514707,80	2215494,68
87	514660,87	2215549,87
88	514654,51	2215558,18
Площадь – 199 кв. метров		
Образуемый земельный участок 61:18:0600001:ЗУ4, разрешенное использование – автомобильный транспорт		
17	514891,21	2215295,99
18	514879,53	2215283,06
19	514858,95	2215301,21
20	514837,24	2215305,72
21	514817,30	2215323,52
82	514836,44	2215343,94
81	514826,56	2215353,01
Площадь – 1 668 кв. метров		

В полосу отвода линейного объекта «Реконструкция автомобильной дороги общего пользования регионального значения г. Гуково – граница Украины на участке км 3 + 000 – км 4 + 500 в Красносулинском районе» попадает земельный участок с кадастровым номером 61:18:0600001:25, ранее образованный из земель, государственная собственность на которые не разграничена.

Участок подлежит разделу следующим образом:

образуемый земельный участок 61:18:0600001:25:ЗУ1, устанавливаемая категория – земли промышленности, энергетики, транспорта, связи, радиовещания, телевидения, информатики, земли для обеспечения космической деятельности, земли обороны, безопасности и земли иного специального назначения; устанавливаемый вид разрешенного использования – автомобильный транспорт;

образуемый земельный участок 61:18:0600001:25:ЗУ1.

Каталог координат поворотных точек границ земельных участков, образуемых из земельных участков, государственная собственность на которые не разграничена, приведен в таблице № 3.

Таблица № 3

№ п/п	№ точки	X	Y
1	2	3	4
1.	Земельные участки, образуемые путем раздела земельного участка с кадастровым номером 61:18:0600001:25		
	61:18:0600001:25:ЗУ1 – подлежит передаче в государственную собственность Ростовской области, разрешенное использование – автомобильный транспорт		
	21	514817,30	2215323,52
	22	514800,58	2215338,43
	23	514793,97	2215358,49
	24	514698,09	2215448,16
	78	514711,98	2215460,62
	77	514727,60	2215445,30
	79	514747,52	2215424,63
	80	514815,16	2215363,06
	81	514826,56	2215353,01
	82	514836,44	2215343,94
	Площадь – 3 320 кв. метров		
	61:18:0600001:25:ЗУ2 – не подлежит передаче в государственную собственность Ростовской области		
Площадь – 5 080 кв. метров			

Земельные участки, находящиеся в частной собственности, полностью или частично попадающие в границы полосы отвода линейного объекта, подлежат изъятию для государственных нужд Ростовской области.

Перечень земельных участков, находящихся в частной собственности, приведен в таблице № 5.

Таблица № 5

№ п/п	Кадастровый номер земельного участка	Общая площадь участка (кв. метров)	Площадь, подлежащая изъятию для государственных нужд Ростовской области (кв. метров)
1	2	3	4
Земельные участки, представляющие собой единые землепользования			
1.	61:18:060000:78	14 989 626	32 011

Земельные участки, полностью или частично попадающие в полосу отвода автодороги, подлежат изъятию для государственных нужд Ростовской области.

Земельные участки, находящиеся в частной собственности, полностью или частично попадающие в полосу отвода автодороги, представлены земельным участком с кадастровым номером 61:18:0600001:78 (единое землепользование) общей площадью 14 989 626 кв. метров, категория – «земли сельскохозяйственного назначения», разрешенный вид использования «для сельскохозяйственного использования».

Указанный земельный участок частично попадает в полосу отвода автомобильной дороги и подлежит разделу на 3 участка:

образуемый земельный участок 61:18:0600001:78:3У1 площадью 17 080 кв. метров, подлежащий изъятию для государственных нужд Ростовской области; устанавливаемая категория – «земли промышленности, энергетики, транспорта, связи, радиовещания, телевидения, информатики, земли для обеспечения космической деятельности, земли обороны, безопасности и земли иного специального назначения»; устанавливаемый вид разрешенного использования – «автомобильный транспорт»;

образуемый земельный участок 61:18:0600001:78:3У2 площадью 14 931 кв. метр, подлежащий изъятию для государственных нужд Ростовской области; устанавливаемая категория – «земли промышленности, энергетики, транспорта, связи, радиовещания, телевидения, информатики, земли для обеспечения космической деятельности, земли обороны, безопасности и земли иного специального назначения»; устанавливаемый вид разрешенного использования – «автомобильный транспорт»;

образуемый земельный участок 61:18:0600001:78:3У3 площадью 14 957 615 кв. метров, не подлежащий изъятию для государственных нужд Ростовской области.

Каталог координат, образуемых путем раздела земельных участков, находящихся в частной собственности, подлежащих изъятию для государственных нужд Ростовской области, приведен в таблице № 6.

№ п/п	№ точки	X	Y	
1	2	3	4	
Земельные участки, представляющие собой единые землепользования				
1.	Земельные участки, образуемые путем раздела земельного участка с кадастровым номером 61:18:0600001:78			
	61:18:0600001:78:3У1 – подлежит изъятию, разрешенное использование – автомобильный транспорт			
	1	514121,52	2216747,09	
	2	514137,63	2216752,09	
	3	514195,30	2216584,02	
	4	514262,76	2216419,63	
	5	514517,30	2215847,82	
	54	514497,76	2215844,88	
	55	514493,56	2215853,96	
	56	514428,71	2216005,78	
	57	514388,53	2216096,43	
	58	514280,48	2216337,94	
	59	514214,87	2216485,98	
	60	514198,94	2216524,62	
	61	514149,25	2216661,97	
	62	514128,32	2216724,81	
	Площадь – 17 080 кв. метров			
	61:18:0600001:78:3У2 – подлежит изъятию, разрешенное использование – автомобильный транспорт			
	6	514529,08	2215821,36	
	7	514576,18	2215719,52	
	8	514617,18	2215643,59	
	9	514662,23	2215579,77	
	10	514711,40	2215520,84	
	11	514764,22	2215463,30	
	12	514797,56	2215455,56	
	13	514894,98	2215368,07	
	14	514905,88	2215335,01	
	15	514915,96	2215326,06	
	16	514903,70	2215311,10	
	83	514828,48	2215377,98	
	84	514763,97	2215436,24	
85	514752,40	2215448,27		
88	514654,51	2215558,18		
89	514649,46	2215564,78		

1	2	3	4
	90	514603,74	2215632,24
	91	514566,46	2215697,88
	92	514559,75	2215710,78
	93	514538,01	2215756,00
	94	514509,21	2215818,55
Площадь – 14 931 кв. метр			
61:18:0600001:78:ЗУЗ – не подлежит изъятию			
Площадь – 14 957 615 кв. метров			

Заместитель начальника  
управления документационного  
обеспечения Правительства  
Ростовской области – начальник  
отдела нормативных документов



В.В. Сечков