



ПРАВИТЕЛЬСТВО РОСТОВСКОЙ ОБЛАСТИ

ПОСТАНОВЛЕНИЕ

от 22.06.2020 № 579

г. Ростов-на-Дону

Об установлении зон охраны объекта культурного наследия регионального значения «Православная церковь» и утверждении требований к градостроительным регламентам в границах территорий данных зон

В соответствии с Федеральным законом от 25.06.2002 № 73-ФЗ «Об объектах культурного наследия (памятниках истории и культуры) народов Российской Федерации», Положением о зонах охраны объектов культурного наследия (памятников истории и культуры) народов Российской Федерации, утвержденным постановлением Правительства Российской Федерации от 12.09.2015 № 972, Областным законом от 02.03.2015 № 334-ЗС «Об объектах культурного наследия (памятниках истории и культуры) в Ростовской области», на основании проекта зон охраны объекта культурного наследия регионального значения «Православная церковь», заключения государственной историко-культурной экспертизы от 30.07.2019 Правительство Ростовской области **п о с т а н о в л я е т:**

1. Установить зоны охраны объекта культурного наследия регионального значения «Православная церковь» (регистрационный номер в едином государственном реестре объектов культурного наследия (памятников истории и культуры) народов Российской Федерации – 611610530480005) согласно приложению № 1.

2. Утвердить требования к градостроительным регламентам в границах территорий зон охраны объекта культурного наследия регионального значения «Православная церковь» согласно приложению № 2.

3. Принять к сведению, что объект культурного наследия регионального значения «Православная церковь» имеет:

3.1. Адрес в соответствии с решением малого Совета Ростовского областного Совета народных депутатов от 18.11.1992 № 301 «О принятии на государственную охрану памятников истории и культуры в Ростовской области»: Ростовская область, Константиновский район, х. Новая Журавка.

3.2. Адрес в соответствии со сведениями, содержащимися в едином государственном реестре объектов культурного наследия (памятников истории и культуры) народов Российской Федерации: Ростовская область, Константиновский район, х. Нижнежуравский, ул. Журавлиная, д. 38.

4. Определить, что держателем оригинала проекта зон охраны объекта культурного наследия регионального значения «Православная церковь» является комитет по охране объектов культурного наследия Ростовской области.

5. Настоящее постановление вступает в силу со дня его официального опубликования.

6. Контроль за выполнением настоящего постановления возложить на первого заместителя Губернатора Ростовской области Гуськова И.А.

Губернатор
Ростовской области



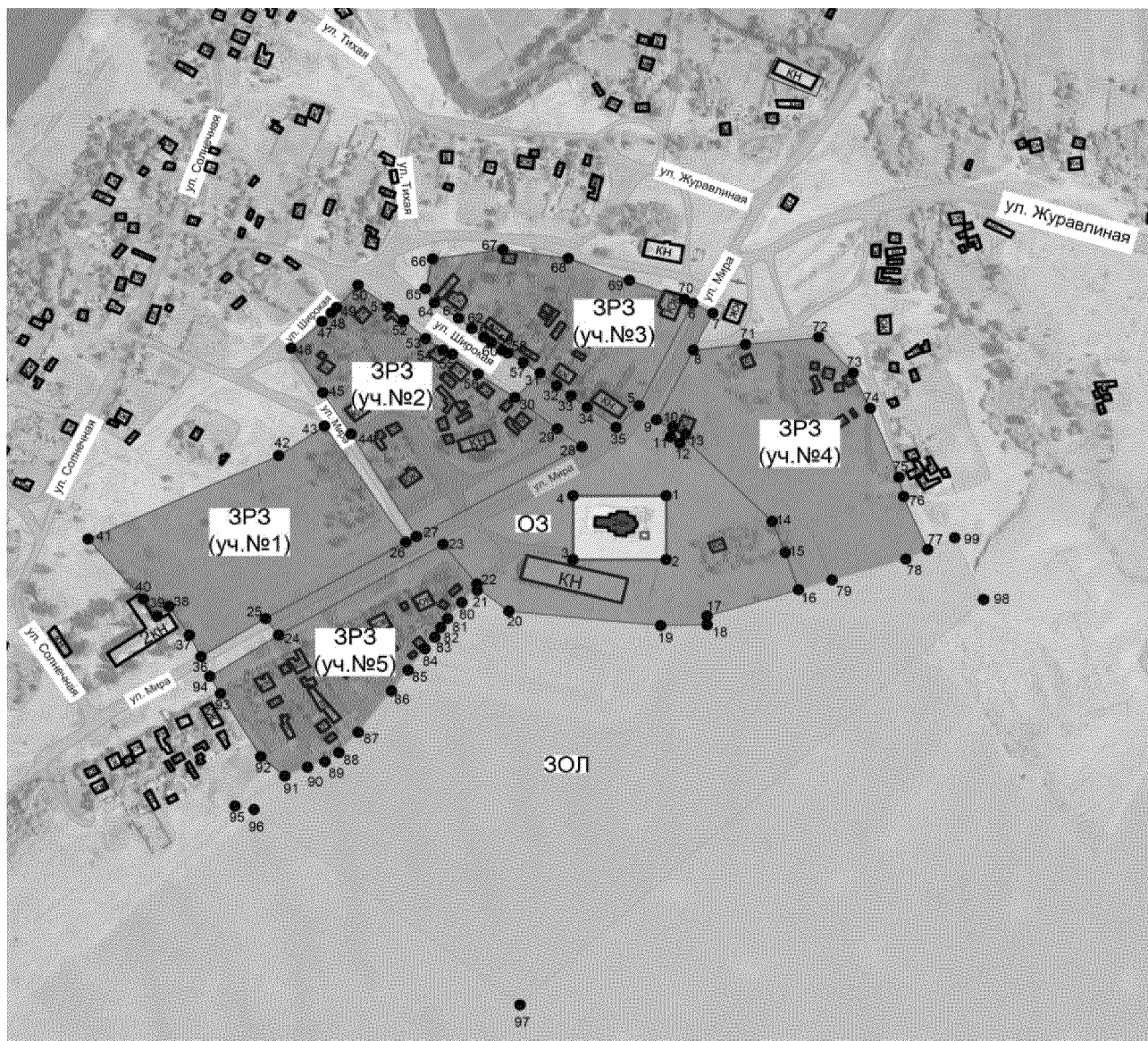
В.Ю. Голубев

Постановление вносит
комитет по охране объектов
культурного наследия
Ростовской области

Приложение № 1
к постановлению
Правительства
Ростовской области
от 22.06.2020 № 579

ЗОНЫ
охраны объекта культурного наследия
регионального значения «Православная церковь»

1. Графическое описание местоположения границ зон охраны объекта культурного наследия регионального значения «Православная церковь»

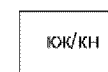


Условные обозначения:

Застройка



– объект культурного наследия регионального значения «Православная церковь» (далее – объект культурного наследия);



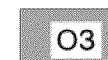
– окружающая застройка.

Территории и границы

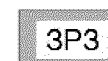


– территория объекта культурного наследия.

Зоны охраны объекта культурного наследия



– охранный зона объекта культурного наследия;



– зона регулирования застройки и хозяйственной деятельности;



– зона охраняемого природного ландшафта;



– характерная точка границ зон охраны и территории объекта культурного наследия.

2. Таблица координат характерных точек
границы охранной зоны объекта культурного наследия

Обозначение (номер) характерной точки	Координаты характерных точек в местной системе координат (МСК 61)	
	X (м)	Y (м)
1	2	3
Внутренний контур		
1	475638.83	2306461.84
2	475578.83	2306461.84
3	475578.83	2306376.84
4	475638.83	2306376.84
1	475638.83	2306461.84
Внешний контур		
5	475723.40	2306437.12
6	475819.67	2306485.95
7	475810.31	2306504.26
8	475775.66	2306486.54
9	475710.17	2306453.04
10	475699.84	2306469.06
11	475695.18	2306466.61
12	475690.22	2306476.21
13	475693.38	2306477.85
14	475614.79	2306558.31
15	475585.45	2306570.33
16	475550.63	2306582.35
17	475525.80	2306499.00
18	475517.66	2306499.13
19	475516.96	2306456.78
20	475530.53	2306318.35
21	475552.55	2306289.46
22	475556.14	2306289.35
23	475593.27	2306258.66
24	475508.04	2306109.03
25	475523.69	2306096.70
26	475595.37	2306224.87
27	475600.60	2306234.23
28	475684.88	2306384.94
29	475701.64	2306362.67
30	475731.00	2306324.19
31	475754.18	2306346.97
32	475742.31	2306362.17
33	475732.83	2306375.22
34	475721.79	2306389.94
35	475702.90	2306416.37
5	475723.40	2306437.12

3. Таблица координат характерных точек
границы зоны регулирования застройки и хозяйственной деятельности

Обозначение (номер) характерной точки	Координаты характерных точек в местной системе координат (МСК 61)	
	X (м)	Y (м)
1	2	3
Участок № 1		
43	475704.25	2306150.68
26	475595.37	2306224.87
25	475523.69	2306096.70
36	475487.67	2306038.33
37	475507.96	2306027.59
38	475534.79	2306009.14
39	475525.69	2305998.24
40	475541.55	2305985.73
41	475598.03	2305935.47
42	475676.58	2306109.03
43	475704.25	2306150.68
Участок № 2		
28	475684.88	2306384.94
27	475600.60	2306234.23
44	475696.96	2306174.89
45	475735.56	2306149.27
46	475777.34	2306120.34
47	475802.29	2306148.34
48	475810.65	2306157.04
49	475815.60	2306161.76
50	475836.64	2306181.14
51	475815.87	2306209.09
52	475803.57	2306222.94
53	475786.25	2306242.74
54	475775.58	2306258.60
55	475771.70	2306267.19
56	475753.22	2306290.43
30	475731.00	2306324.19
29	475701.64	2306362.67
28	475684.88	2306384.94
Участок № 3		
5	475723.40	2306437.12
35	475702.90	2306416.37
34	475721.79	2306389.94
33	475732.83	2306375.22
32	475742.31	2306362.17
31	475754.18	2306346.97
57	475764.12	2306331.64

1	2	3
58	475772.90	2306317.52
59	475775.28	2306312.77
60	475783.01	2306302.50
61	475787.71	2306296.01
62	475796.04	2306284.80
63	475805.60	2306272.76
64	475820.08	2306250.80
65	475832.95	2306242.52
66	475861.20	2306249.05
67	475869.94	2306313.19
68	475861.74	2306372.63
69	475841.04	2306428.22
70	475823.52	2306478.36
6	475819.67	2306485.95
5	475723.40	2306437.12
Участок № 4		
9	475710.17	2306453.04
8	475775.66	2306486.54
71	475781.04	2306533.99
72	475787.59	2306600.65
73	475754.25	2306631.86
74	475720.87	2306647.51
75	475656.08	2306673.83
76	475637.81	2306677.54
77	475588.22	2306699.92
78	475579.25	2306680.04
79	475559.70	2306612.80
16	475550.63	2306582.35
15	475585.45	2306570.33
14	475614.79	2306558.31
13	475693.38	2306477.85
12	475690.22	2306476.21
11	475695.18	2306466.61
10	475699.84	2306469.06
9	475710.17	2306453.04
Участок № 5		
24	475508.04	2306109.03
23	475593.27	2306258.66
22	475556.14	2306289.35
21	475552.55	2306289.46
80	475538.74	2306275.75
81	475523.34	2306262.75
82	475515.14	2306256.35
83	475505.94	2306251.35
84	475494.94	2306242.15
85	475475.14	2306226.75

1	2	3
86	475455.54	2306211.75
87	475416.74	2306181.35
88	475397.74	2306163.75
89	475389.34	2306151.15
90	475383.94	2306135.15
91	475375.50	2306114.50
92	475393.96	2306092.79
93	475453.12	2306056.03
94	475469.27	2306046.08
24	475508.04	2306109.03

4. Таблица координат характерных точек
границы зоны охраняемого природного ландшафта

Обозначение (номер) характерной точки	Координаты характерных точек в местной системе координат (МСК 61)	
	X (м)	Y (м)
1	2	3
99	475599.33	2306724.53
98	475541.25	2306750.74
97	475160.80	2306328.65
96	475344.15	2306086.66
95	475347.50	2306069.08
91	475375.50	2306114.50
90	475383.94	2306135.15
89	475389.34	2306151.15
88	475397.74	2306163.75
87	475416.74	2306181.35
86	475455.54	2306211.75
85	475475.14	2306226.75
84	475494.94	2306242.15
83	475505.94	2306251.35
82	475515.14	2306256.35
81	475523.34	2306262.75
80	475538.74	2306275.75
21	475552.55	2306289.46
20	475530.53	2306318.35
19	475516.96	2306456.78
18	475517.66	2306499.13
17	475525.80	2306499.00

1	2	3
16	475550.63	2306582.35
79	475559.70	2306612.80
78	475579.25	2306680.04
77	475588.22	2306699.92
99	475599.33	2306724.53

Заместитель начальника
управления документационного
обеспечения Правительства
Ростовской области – начальник
отдела нормативных документов



В.В. Сечков

ТРЕБОВАНИЯ

к градостроительным регламентам в границах
территорий зон охраны объекта культурного наследия
регионального значения «Православная церковь»

1. Требования к градостроительным регламентам
в границах территории охранной зоны объекта культурного
наследия регионального значения «Православная церковь»

1.1. Запрещается:

строительство капитальных зданий, строений и сооружений;
размещение некапитальных сооружений, в том числе павильонов, киосков,
навесов;

строительство транспортных магистралей и развязок, инженерных
сооружений;

установка вышек сотовой связи, базовых станций, антенных мачт и труб;
прокладка и строительство новых линий инженерных сетей
(теплоснабжения, газоснабжения, водоснабжения, водоотведения и другого)
надземным способом;

установка любых экранирующих сооружений, рекламных стендов
и (или) конструкций.

1.2. Разрешается:

восстановление, воссоздание, восполнение частично или полностью
утраченных объектов и элементов историко-градостроительной среды
по специально выполненным проектам на основании комплексных историко-
архитектурных исследований;

сохранение существующих градостроительных (планировочных
и типологических) характеристик историко-градостроительной среды,
исторических красных линий и линий застройки улиц;

капитальный ремонт и реконструкция объектов капитального строительства
без изменения высотных параметров зданий и архитектурно-стилистических
решений их фасадов, а также проведение работ с целью приведения
в соответствие диссонирующих объектов путем использования в отделке
их фасадов архитектурно-стилистических решений сложившейся исторической
застройки с применением натуральных и (или) имитирующих натуральные
отделочных материалов неярких и не выделяющихся на общем фоне оттенков
светлой гаммы (для покрытий крыш, цоколей зданий и ограждений разрешается
применение оттенков темной гаммы);

- снос (демонтаж) ветхих и малоценных строений;
- капитальный ремонт и реконструкция существующих объектов инженерной инфраструктуры;
- прокладка и строительство новых линий инженерных сетей (теплоснабжения, газоснабжения, водоснабжения, водоотведения и другого) подземным способом с восстановлением дорожного покрытия и благоустройства;
- ремонт дорог и пешеходных проходов, в том числе реконструкция дорожного покрытия;
- хозяйственная деятельность, направленная на сохранение, использование и популяризацию объекта культурного наследия регионального значения «Православная церковь» (далее – объект культурного наследия);
- благоустройство территории и установка малых архитектурных форм;
- проведение мероприятий по уходу за зелеными насаждениями;
- регулирование посадок высокоствольных деревьев (высота зеленых насаждений должна обеспечивать визуальное восприятие объекта культурного наследия, тип формирования кроны должен соответствовать естественному построению дерева);
- установка информационных стендов и адресных указателей высотой не более 2,0 метра, площадью информационного поля не более 1,5 кв. метра;
- размещение отдельно стоящего оборудования освещения;
- устройство временных открытых парковок автотранспорта.

2. Требования к градостроительным регламентам в границах территории зоны регулирования застройки и хозяйственной деятельности

2.1. Запрещается:

- строительство по типовым и повторно применяемым проектам, нарушающим стилевую целостность исторической среды;
- применение для отделки фасадов пластика, сайдинга, железобетонных, композитных (за исключением имитирующих природные материалы) и других панелей, бетонных блоков, шлакоблоков и прочих материалов, не свойственных исторической застройке квартала;
- установка со стороны улиц ограждений из бетонных плит, металлопрофиля (за исключением имитирующего природные материалы с учетом заполнения металлопрофилем не более 80 процентов от общей площади ограждения и наличия в ограждении кирпичных колонн);
- использование в окраске ограждений ярких и насыщенных цветов;
- устройство односкатных кровель и кровель с уклоном более 40 градусов;
- применение ярких, контрастных цветов, а также цветов максимальной насыщенности в окраске фасадов;
- размещение на фасадах зданий, выходящих на дороги общего пользования, наружных блоков вентиляции и кондиционирования, вентиляционных труб, систем газоснабжения и прочего технологического оборудования;
- установка рекламных конструкций на фасадах зданий, выходящих на дороги общего пользования, кроме вывесок;

размещение взрывопожароопасных объектов, объектов с динамическим воздействием;

строительство промышленных предприятий, других объектов промышленности, в том числе производственного назначения, загрязняющих окружающую среду.

2.2. Разрешается:

капитальный ремонт объектов капитального строительства с сохранением объемных и композиционных характеристик и использованием исторических стилистических приемов оформления фасадов и кровель: применение в отделке фасадов керамического и силикатного кирпича и (или) штукатурки с последующей окраской, а также применение других природных материалов;

снос (демонтаж) объектов капитального строительства, не представляющих историко-культурной ценности, или их реконструкция с использованием исторических стилистических приемов оформления фасадов и крыш;

капитальный ремонт и реконструкция дорог и пешеходных проходов, в том числе реконструкция дорожного покрытия;

капитальный ремонт и реконструкция существующих объектов инженерной инфраструктуры;

прокладка и строительство новых линий инженерных сетей надземным (электроснабжения, связи) и подземным (электроснабжения, связи, газоснабжения, водоснабжения, водоотведения, теплоснабжения) способом;

проведение работ по озеленению, при условии обеспечения визуального восприятия объекта культурного наследия, исторических элементов застройки, нейтрализация дисгармоничного озеленения путем санации;

реконструкция и строительство объектов капитального строительства с ограничением:

высота проектируемых зданий не должна превышать 6,0 метра от основной отметки земли до верха конька скатной кровли;

силуэт – парадные фасады зданий, выходящих на дороги общего пользования, должны завершаться скатными крышами (двухскатные, четырехскатные с уклоном от 20 до 40 градусов);

фасады – оштукатурены, окрашены или выполнены из керамического, силикатного кирпича или других природных материалов; допускается применение в облицовке фасадов натуральных или имитирующих натуральные материалы (камень, кирпич, дерево и так далее);

цвет – в увязке с окружающей застройкой.

3. Требования к градостроительным регламентам

в границах территории зоны охраняемого природного ландшафта

3.1. Запрещается:

строительство капитальных и временных зданий и сооружений;

размещение мачтовых конструкций, в том числе вышек сотовой связи;

размещение рекламных конструкций;

загрязнение почв, грунтовых и подземных вод, поверхностных стоков;

недропользование, разработка месторождений полезных ископаемых;
изменение рельефа путем подрезки и подсыпки грунта, кроме мероприятий по инженерной защите территорий;

накопление и размещение отходов производства и потребления, в том числе организация свалок бытового мусора, устройство складов и захоронений ядохимикатов, размещение скотомогильников;

складирование любых веществ, материалов, оборудования;

разведение костров, весенние палы травы.

3.2. Разрешается:

хозяйственная деятельность, не сопровождающаяся искажением ландшафта и нарушением характера и облика исторического природно-ландшафтного комплекса;

проведение мелиоративных и сельскохозяйственных работ;

строительство и реконструкция инженерных сетей подземным способом с последующей рекультивацией нарушенных земель;

благоустройство территории в соответствии с исторической и культурной традицией;

проведение специальных биотехнических и других мероприятий, направленных на восстановление естественного природного ландшафта;

проведение мероприятий, направленных на обеспечение пожарной безопасности охраняемого природного ландшафта и объекта культурного наследия.

Заместитель начальника
управления документационного
обеспечения Правительства
Ростовской области – начальник
отдела нормативных документов



В.В. Сечков