



ПРАВИТЕЛЬСТВО РОСТОВСКОЙ ОБЛАСТИ

ПОСТАНОВЛЕНИЕ

от 12.10.2020 № 74

г. Ростов-на-Дону

Об установлении зон охраны объекта культурного наследия регионального значения «Ветряная мельница» и утверждении требований к градостроительным регламентам в границах территорий данных зон

В соответствии с Федеральным законом от 25.06.2002 № 73-ФЗ «Об объектах культурного наследия (памятниках истории и культуры) народов Российской Федерации», Положением о зонах охраны объектов культурного наследия (памятников истории и культуры) народов Российской Федерации, утвержденным постановлением Правительства Российской Федерации от 12.09.2015 № 972, Областным законом от 02.03.2015 № 334-ЗС «Об объектах культурного наследия (памятниках истории и культуры) в Ростовской области», на основании проекта зон охраны объекта культурного наследия регионального значения «Ветряная мельница», заключения государственной историко-культурной экспертизы от 06.07.2020 Правительство Ростовской области **п о с т а н о в л я е т:**

1. Установить зоны охраны объекта культурного наследия регионального значения «Ветряная мельница» (регистрационный номер в едином государственном реестре объектов культурного наследия (памятников истории и культуры) народов Российской Федерации – 611510366570005) согласно приложению № 1.

2. Утвердить требования к градостроительным регламентам в границах территорий зон охраны объекта культурного наследия регионального значения «Ветряная мельница» согласно приложению № 2.

3. Принять к сведению, что объект культурного наследия регионального значения «Ветряная мельница» имеет:

3.1. Адрес в соответствии с постановлением Главы Администрации Ростовской области от 14.03.1994 № 69 «О принятии на государственную охрану памятников истории и культуры области»: Ростовская область, Куйбышевский район, с. Миллерово.

3.2. Адрес в соответствии со сведениями, содержащимися в едином государственном реестре объектов культурного наследия (памятников истории и культуры) народов Российской Федерации: Ростовская область, Куйбышевский район, село Миллерово.

4. Определить, что держателем оригинала проекта зон охраны объекта культурного наследия регионального значения «Ветряная мельница» является комитет по охране объектов культурного наследия Ростовской области.

5. Настоящее постановление вступает в силу со дня его официального опубликования.

6. Контроль за выполнением настоящего постановления оставляю за собой.

Первый заместитель
Губернатора Ростовской области



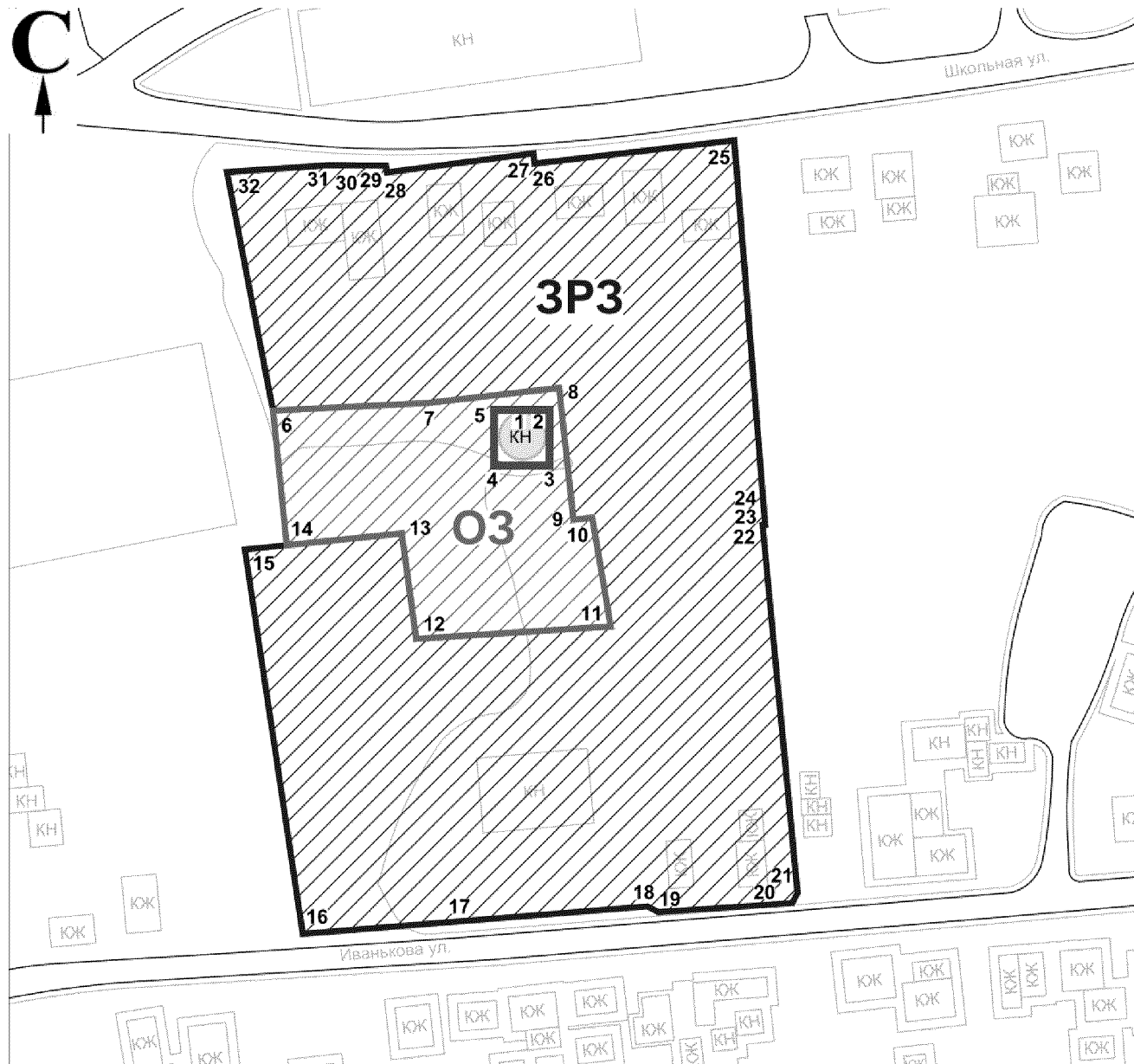
И.А. Гуськов

Постановление вносит
комитет по охране объектов
культурного наследия
Ростовской области

Приложение № 1
к постановлению
Правительства
Ростовской области
от 12.10.2020 № 74




ЗОНЫ
охраны объекта культурного наследия
регионального значения «Ветряная мельница»

1. Графическое описание
местоположения границ зон охраны объекта культурного
наследия регионального значения «Ветряная мельница»




Условные обозначения:



Застройка

-  – объект культурного наследия регионального значения «Ветряная мельница» (далее – объект культурного наследия);
-  – окружающая застройка;
-  – дороги и проезды.

Территории и границы

-  – территория объекта культурного наследия.

Зоны охраны

-  – охранная зона объекта культурного наследия;
-  – зона регулирования застройки и хозяйственной деятельности;

- 1 – 32** – характерные точки границ зон охраны объекта культурного наследия.

2. Таблица координат характерных точек
границ охранной зоны объекта культурного наследия

Обозначение (номер) характерной точки	Координаты характерных точек в местной системе координат (МСК61)	
	X(м)	Y(м)
1	2	3
	Внешний контур	
6	488852.66	1395028.78
7	488854.31	1395062.30
8	488857.58	1395090.70
9	488829.07	1395093.82
10	488829.55	1395097.88
11	488806.01	1395101.87
12	488803.35	1395059.95
13	488826.12	1395056.67
14	488823.56	1395031.49
6	488852.66	1395028.78
	Внутренний контур	
1	488852.81	1395082.62
2	488852.81	1395088.62
3	488840.81	1395088.62
4	488840.81	1395076.62
5	488852.81	1395076.62
1	488852.81	1395082.62

3. Таблица координат характерных точек
границ зоны регулирования застройки и хозяйственной деятельности

Обозначение (номер) характерной точки	Координаты характерных точек в местной системе координат (МСК61)	
	X(м)	Y(м)
1	2	3
6	488852.66	1395028.78
7	488854.31	1395062.30
8	488857.58	1395090.70
9	488829.07	1395093.82
10	488829.55	1395097.88
11	488806.01	1395101.87
12	488803.35	1395059.95
13	488826.12	1395056.67
14	488823.56	1395031.49
15	488822.66	1395022.68
16	488739.67	1395035.21
17	488742.87	1395067.92
18	488745.53	1395109.84
19	488744.29	1395112.14

1	2	3
20	488746.24	1395141.17
21	488748.92	1395142.27
22	488827.90	1395134.76
23	488827.95	1395135.31
24	488833.89	1395134.84
25	488911.05	1395128.62
26	488906.02	1395085.41
27	488908.26	1395085.17
28	488904.58	1395053.38
29	488905.59	1395053.20
30	488904.81	1395046.33
31	488905.69	1395040.81
32	488904.20	1395018.81
6	488852.66	1395028.78

Заместитель начальника
управления документационного
обеспечения Правительства
Ростовской области – начальник
отдела нормативных документов



В.В. Сечков

ТРЕБОВАНИЯ

к градостроительным регламентам в границах
территорий зон охраны объекта культурного наследия
регионального значения «Ветряная мельница»

1. Требования к градостроительным регламентам в границах территории охранной зоны объекта культурного наследия

1.1. Запрещается:

строительство объектов капитального строительства и некапитальных строений, сооружений, за исключением специальных мер, направленных на регенерацию (восстановление) объектов историко-градостроительной среды на основании историко-культурных исследований;

установка временных построек, киосков, навесов;

прокладка инженерных коммуникаций (теплотрасс, газопровода) наземным и надземным способом;

строительство надземных инженерных сооружений;

устройство любых экранирующих сооружений, информационных, рекламных стендов и (или) конструкций;

устройство рекламных растяжек или конструкций для них;

размещение взрывопожароопасных объектов, объектов с динамическим воздействием.

1.2. Разрешается:

хозяйственная деятельность, направленная на сохранение, использование и популяризацию объекта культурного наследия регионального значения «Ветряная мельница» (далее – объект культурного наследия);

проведение работ по благоустройству территории с размещением малых архитектурных форм и приборов освещения;

проведение работ по озеленению при условии обеспечения визуального восприятия объекта культурного наследия;

строительство, капитальный ремонт и реконструкция инженерных коммуникаций;

капитальный ремонт и реконструкция проходов, проездов.

2. Требования к градостроительным регламентам в границах территории зоны регулируемой застройки и хозяйственной деятельности

2.1. Запрещается:

применение в отделке фасадов асбоцементных листов, железобетонных, композитных и иных панелей, сплошного остекления, бетонных блоков, пено-,

газобетонных, шлакоблоков без оштукатуривания наружной версты, полимерного и металлического сайдинга и прочих материалов, не свойственных историко-культурной традиции населенного пункта;

устройство со стороны улиц глухих ограждений из асбоцементных листов, профилированного настила, а также ограждений из выштамповок металлообрабатывающей промышленности;

размещение взрывопожароопасных объектов, объектов с динамическим воздействием.

2.2. Разрешается:

капитальный ремонт, реконструкция и строительство объектов капитального строительства с ограничением высоты до 12,0 метра от планировочной отметки земли;

строительство хозяйственных построек с ограничением высоты до 4,0 метра;

применение в наружной отделке оттенков бежевого, серого, охристого, коричневого и терракотового цветов, исключая их контрастные сочетания и цвета максимальной насыщенности;

снос (демонтаж) ветхих малоценных объектов капитального и некапитального строительства (гаражей, пристроек и прочего) и (или) признанных аварийными;

устройство ограждений подворий высотой не более 2,0 метра;

капитальный ремонт и реконструкция существующих объектов инженерной инфраструктуры, строительство новых инженерных коммуникаций;

установка объектов системы ориентирующей информации (за исключением консольных конструкций) высотой не более 2,0 метра и площадью информационного поля не более 1,5 кв. метра.

Заместитель начальника
управления документационного
обеспечения Правительства
Ростовской области – начальник
отдела нормативных документов



В.В. Сечков