



# ПРАВИТЕЛЬСТВО РОСТОВСКОЙ ОБЛАСТИ

## ПОСТАНОВЛЕНИЕ

от 07.12.2020 № 273

г. Ростов-на-Дону

### **Об установлении зон охраны объекта культурного наследия регионального значения «Православная церковь» и утверждении требований к градостроительным регламентам в границах территорий данных зон**

В соответствии с Федеральным законом от 25.06.2002 № 73-ФЗ «Об объектах культурного наследия (памятниках истории и культуры) народов Российской Федерации», Положением о зонах охраны объектов культурного наследия (памятников истории и культуры) народов Российской Федерации, утвержденным постановлением Правительства Российской Федерации от 12.09.2015 № 972, Областным законом от 02.03.2015 № 334-ЗС «Об объектах культурного наследия (памятниках истории и культуры) в Ростовской области», на основании проекта зон охраны объекта культурного наследия регионального значения «Православная церковь», заключения государственной историко-культурной экспертизы от 25.07.2020 Правительство Ростовской области **п о с т а н о в л я е т:**

1. Установить зоны охраны объекта культурного наследия регионального значения «Православная церковь» (регистрационный номер в едином государственном реестре объектов культурного наследия (памятников истории и культуры) народов Российской Федерации – 611610452870005) согласно приложению № 1.

2. Утвердить требования к градостроительным регламентам в границах территорий зон охраны объекта культурного наследия регионального значения «Православная церковь» согласно приложению № 2.

3. Принять к сведению, что объект культурного наследия регионального значения «Православная церковь» имеет:

3.1. Адрес в соответствии с решением малого Совета Ростовского областного Совета народных депутатов от 18.11.1992 № 301 «О принятии на государственную охрану памятников истории и культуры в Ростовской области»: Ростовская область, Матвеево-Курганский район, с. Ряженое.

3.2. Адрес в соответствии со сведениями, содержащимися в едином государственном реестре объектов культурного наследия (памятников истории и культуры) народов Российской Федерации: Ростовская область, Матвеево-Курганский район, с. Ряженое, ул. Пушкина, 58, литеры А, А1.

4. Определить, что держателем оригинала проекта зон охраны объекта культурного наследия регионального значения «Православная церковь» является комитет по охране объектов культурного наследия Ростовской области.

5. Настоящее постановление вступает в силу со дня его официального опубликования.

6. Контроль за выполнением настоящего постановления возложить на первого заместителя Губернатора Ростовской области Гуськова И.А.

Губернатор  
Ростовской области



В.Ю. Голубев

Постановление вносит  
комитет по охране объектов  
культурного наследия  
Ростовской области

Приложение № 1  
к постановлению  
Правительства  
Ростовской области  
от 07.12.2020 № 273

**ЗОНЫ**  
охраны объекта культурного наследия  
регионального значения «Православная церковь»

**1. Графическое описание**  
местоположения границ зон охраны объекта культурного наследия  
регионального значения «Православная церковь»

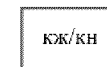


Условные обозначения:

#### Застройка



– объект культурного наследия регионального значения «Православная церковь» (далее – объект культурного наследия);



– окружающая застройка.

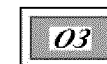
#### Территории и границы



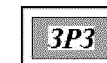
– территория объекта культурного наследия.

#### Зоны охраны

##### объекта культурного наследия



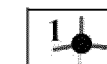
– охранная зона объекта культурного наследия;



– зона регулирования застройки и хозяйственной деятельности;



– зона охраняемого природного ландшафта;



– характерная точка границ зон охраны и территории объекта культурного наследия.

2. Таблица координат характерных точек  
границы охранной зоны объекта культурного наследия

Обозначение (номер) характерной точки	Координаты характерных точек в местной системе координат (МСК 61)	
	X (м)	Y (м)
1	2	3
1	452435.71	1368607.54
2	452426.26	1368604.40
3	452426.55	1368603.24
4	452416.06	1368598.44
5	452411.27	1368596.51
6	452396.08	1368588.90
7	452396.23	1368597.01
8	452449.72	1368620.08
9	452468.45	1368628.27
10	452475.30	1368636.63
11	452482.32	1368654.02
12	452484.23	1368666.91
13	452485.02	1368666.72
14	452489.12	1368664.87
15	452494.68	1368646.39
16	452500.31	1368626.06
17	452502.76	1368617.33
18	452505.21	1368608.60
19	452505.24	1368608.48
20	452507.19	1368600.71
21	452506.24	1368600.54
22	452506.96	1368596.85
23	452507.87	1368597.14
24	452508.76	1368593.39
25	452515.28	1368568.55
26	452519.53	1368552.68
27	452489.44	1368535.37
28	452485.54	1368552.28
29	452479.13	1368566.60
30	452475.83	1368580.08
31	452475.41	1368582.85
32	452479.23	1368584.35
33	452477.74	1368590.41
34	452478.44	1368594.83
35	452474.35	1368612.56
36	452467.81	1368616.31
1	452435.71	1368607.54

3. Таблица координат характерных точек  
границы зоны регулирования застройки и хозяйственной деятельности

Обозначение (номер) характерной точки	Координаты характерных точек в местной системе координат (МСК 61)	
	X (м)	Y (м)
1	2	3
Участок № 1		
1	452435.71	1368607.54
37	452443.91	1368580.12
38	452446.51	1368571.50
30	452475.83	1368580.08
29	452479.13	1368566.60
28	452485.54	1368552.28
27	452489.44	1368535.37
39	452396.35	1368510.48
40	452391.64	1368509.23
41	452386.85	1368527.16
42	452390.80	1368545.98
43	452385.48	1368569.69
44	452397.66	1368572.59
6	452396.08	1368588.90
5	452411.27	1368596.51
4	452416.06	1368598.44
3	452426.55	1368603.24
2	452426.26	1368604.40
1	452435.71	1368607.54
Участок № 2		
12	452484.23	1368666.91
13	452485.02	1368666.72
14	452489.12	1368664.87
15	452494.68	1368646.39
16	452500.31	1368626.06
17	452502.76	1368617.33
18	452505.21	1368608.60
19	452505.24	1368608.48
20	452507.19	1368600.71
21	452506.24	1368600.54
22	452506.96	1368596.85
23	452507.87	1368597.14
24	452508.76	1368593.39
25	452515.28	1368568.55
26	452519.53	1368552.68

1	2	3
45	452537.78	1368554.31
46	452584.32	1368560.97
47	452580.05	1368585.20
48	452577.13	1368601.78
49	452599.29	1368607.65
50	452595.77	1368622.66
51	452612.05	1368626.80
52	452625.47	1368631.50
53	452640.90	1368637.01
54	452634.46	1368653.05
55	452631.11	1368661.17
56	452626.67	1368672.04
57	452606.74	1368664.81
58	452604.45	1368663.98
59	452563.00	1368732.82
60	452555.50	1368739.19
61	452511.00	1368777.00
62	452505.23	1368777.89
63	452501.38	1368751.65
64	452495.53	1368715.20
65	452483.83	1368686.78
66	452485.84	1368677.76
12	452484.23	1368666.91

4. Таблица координат характерных точек  
границы зоны охраняемого природного ландшафта

Обозначение (номер) характерной точки	Координаты характерных точек в местной системе координат (МСК 61)	
	X (м)	Y (м)
1	2	3
7	452396.23	1368597.01
8	452449.72	1368620.08
9	452468.45	1368628.27
10	452475.30	1368636.63
11	452482.32	1368654.02
12	452484.23	1368666.91
66	452485.84	1368677.76
65	452483.83	1368686.78
64	452495.53	1368715.20
63	452501.38	1368751.65
62	452505.23	1368777.89

1	2	3
74	452470.60	1368769.94
73	452458.71	1368762.09
72	452443.03	1368764.62
71	452422.80	1368779.81
70	452432.92	1368730.46
69	452431.90	1368696.05
68	452416.73	1368652.01
67	452389.42	1368611.02
7	452396.23	1368597.01

Начальник управления  
документационного обеспечения  
Правительства Ростовской области



Т.А. Родионченко



## ТРЕБОВАНИЯ

к градостроительным регламентам в границах  
территорий зон охраны объекта культурного наследия  
регионального значения «Православная церковь»

### 1. Требования к градостроительным регламентам в границах территории охранной зоны объекта культурного наследия регионального значения «Православная церковь»

#### 1.1. Запрещается:

хозяйственная деятельность, нарушающая целостность, сохранность, а также визуальное восприятие объекта культурного наследия регионального значения «Православная церковь» (далее – объект культурного наследия);

строительство объектов капитального строительства, за исключением применения специальных мер, направленных на сохранение и восстановление (регенерацию) историко-градостроительной среды объекта культурного наследия (восстановление, воссоздание, восполнение частично или полностью утраченных элементов и (или) характеристик историко-градостроительной среды);

размещение некапитальных построек, павильонов, киосков, навесов (за исключением устанавливаемых на срок проведения публичных мероприятий);

размещение взрывопожароопасных объектов, объектов с динамическим воздействием;

нарушение сложившейся планировочной структуры;

прокладка и строительство новых линий инженерных сетей наземным и надземным способом;

возведение любых доминирующих элементов, вышек и антенн телекоммуникаций, базовых станций, антенных мачт и мачт освещения, труб;

установка рекламных конструкций, щитов, баннеров, растяжек и (или) конструкций для них;

размещение площадок для мусоросборников, контейнеров для отходов, кроме урн.

#### 1.2. Разрешается:

хозяйственная деятельность, направленная на сохранение, использование и популяризацию объекта культурного наследия;

проведение мероприятий, направленных на обеспечение пожарной безопасности объекта культурного наследия и его защиту от динамических воздействий;

обеспечение визуального восприятия объекта культурного наследия в его историко-градостроительной среде;

сохранение элементов исторической планировочной структуры;

капитальный ремонт и реконструкция существующих объектов инженерной инфраструктуры;

обеспечение качественного освещения прилегающей территории, в том числе путем размещения отдельно стоящего оборудования освещения, отвечающего характеристикам сложившихся архитектурных решений и элементов исторической среды;

размещение и установка информационных табличек и стендов, адресных указателей, памятных знаков, другой историко-культурной информации высотой не более 2,0 метра, площадью информационного поля не более 1,0 кв. метра;

прокладка и строительство новых линий инженерных сетей подземным способом с восстановлением существующего покрытия и благоустройства;

строительство, реконструкция и ремонт дорог и пешеходных проходов с твердым покрытием;

устройство временных открытых парковок автотранспорта;

проведение работ по благоустройству территории, установка малых архитектурных форм (скамьи, урны, клумбы, мемориальные сооружения и другое), не нарушающих условий визуального восприятия объекта культурного наследия;

проведение работ по озеленению, регулированию и санации зеленых насаждений в целях обеспечения визуального восприятия объекта культурного наследия.

## 2. Требования к градостроительным регламентам в границах территории зоны регулирования застройки и хозяйственной деятельности

### 2.1. Запрещается:

хозяйственная деятельность, ведущая к искажению визуальных связей сложившейся застройки с объектом культурного наследия;

строительство новых и реконструкция существующих объектов капитального строительства с активным силуэтным завершением (в виде башен, шпилей и другого);

строительство промышленных предприятий, иных объектов промышленности, в том числе производственного назначения, загрязняющих окружающую среду;

применение для отделки фасадов пластика, сайдинга, железобетонных, композитных (за исключением имитирующих природные материалы) и других панелей, асбестоцементных листов, бетонных блоков, шлакоблоков и прочих материалов, не свойственных исторической застройке квартала;

применение ярких, контрастных цветов, а также цветов максимальной насыщенности в окраске фасадов и кровель;

устройство односкатных и мансардных крыш ломаной формы, крыш с уклоном более 40 градусов;

размещение взрывопожароопасных объектов, объектов с динамическим воздействием;

использование в окраске ограждений ярких и насыщенных цветов.

## 2.2. Разрешается:

снос (демонтаж) ветхих и малоценных объектов капитального и некапитального строительства и (или) признанных аварийными;

проведение мероприятий, направленных на обеспечение пожарной безопасности;

строительство, капитальный ремонт и реконструкция объектов инженерной инфраструктуры;

прокладка и строительство новых линий инженерных сетей подземным, надземным и наземным способом в глубине земельного участка при обеспечении отсутствия их негативного воздействия на сохранность объекта культурного наследия;

проведение работ по озеленению, регулированию и санации зеленых насаждений в целях обеспечения визуального восприятия объекта культурного наследия;

установка на зданиях и сооружениях информационных досок, адресных указателей и рекламных вывесок с площадью информационного поля не более 1,0 кв. метра;

капитальный ремонт объектов капитального строительства с сохранением объемных и композиционных характеристик, с использованием в отделке фасадов традиционных материалов – керамический и (или) силикатный кирпич, камень, дерево и имитирующих традиционные материалы; использование штукатурки с последующей окраской в оттенки бежевого, белого, серого, зеленого, голубого, охристого и терракотового цветов, исключая их контрастные сочетания и цвета максимальной насыщенности;

строительство и реконструкция объектов капитального строительства с ограничением:

высота объектов капитального строительства не должна превышать 6,5 метра от основной отметки земли до верха конька скатной крыши;

силуэт – парадные фасады зданий, выходящих на дороги и территории общего пользования, должны завершаться скатными крышами (двухскатные, четырехскатные с уклоном от 20 до 40 градусов);

фасады – должны быть оштукатурены, окрашены или выполнены из традиционных материалов – керамического и силикатного кирпича, природного камня, дерева или имитирующих традиционные материалы;

цвет – в цветовом решении фасадов и кровель должны применяться оттенки бежевого, белого, серого, зеленого, голубого, охристого и терракотового цветов, исключая их контрастные сочетания и цвета максимальной насыщенности.

### 3. Требования к градостроительным регламентам в границах территории зоны охраняемого природного ландшафта

#### 3.1. Запрещается:

строительство объектов капитального строительства;  
размещение некапитальных сооружений, в том числе павильонов,  
киосков, навесов;

возведение любых доминирующих элементов, вышек и антенн телекоммуникаций, вышек сотовой связи, базовых станций, антенных мачт и мачт освещения, высоковольтных линий электропередач, труб, рекламных конструкций и другого;

загрязнение почв, грунтовых и подземных вод, поверхностных стоков;  
проведение любых геологоразведочных и иных видов работ, связанных с добычей полезных ископаемых;

изменение рельефа путем подрезки и подсыпки грунта, кроме мероприятий по инженерной защите территорий;

накопление и размещение отходов производства и потребления, в том числе организация свалок бытового мусора, устройство складов и захоронений ядохимикатов, размещение скотомогильников;

складирование любых веществ, материалов, оборудования;

разведение костров, сжигание сухих листьев и травы, в том числе весенние палы.

#### 3.2. Разрешается:

хозяйственная деятельность, не сопровождающаяся искажением ландшафта;

сохранение сложившегося в охраняемом природном ландшафте соотношения открытых и закрытых пространств в целях обеспечения визуального восприятия объекта культурного наследия в его исторической и природной среде;

снос (демонтаж) объектов капитального и некапитального строительства, не представляющих историко-культурной ценности;

строительство и реконструкция инженерных сетей подземным способом, с последующей рекультивацией нарушенных земель;

размещение информационных табличек, памятников, памятных знаков, другой историко-культурной информации;

проведение специальных агротехнических и других мероприятий;

проведение мероприятий, направленных на обеспечение пожарной безопасности охраняемого природного ландшафта и объекта культурного наследия.

Начальник управления  
документационного обеспечения  
Правительства Ростовской области



Т.А. Родионченко