



ПРАВИТЕЛЬСТВО РОСТОВСКОЙ ОБЛАСТИ

ПОСТАНОВЛЕНИЕ

от 07.06.2021 № 452

г. Ростов-на-Дону

**Об утверждении проекта планировки и проекта
межевания территории размещения линейного объекта
«Строительство автобусных остановок на км 3 + 800 автомобильной
дороги общего пользования регионального значения г. Ростов-на-Дону
(от магистрали «Дон») – г. Азов в Азовском районе»**

В соответствии со статьей 45 Градостроительного кодекса Российской Федерации, на основании распоряжения Правительства Ростовской области от 02.11.2020 № 130 «О подготовке проекта планировки и проекта межевания территории размещения линейного объекта «Строительство автобусных остановок на км 3 + 800 автомобильной дороги общего пользования регионального значения г. Ростов-на-Дону (от магистрали «Дон») – г. Азов в Азовском районе» Правительство Ростовской области **п о с т а н о в л я е т**:

1. Утвердить проект планировки территории размещения линейного объекта «Строительство автобусных остановок на км 3 + 800 автомобильной дороги общего пользования регионального значения г. Ростов-на-Дону (от магистрали «Дон») – г. Азов в Азовском районе» в следующем составе:

1.1. Схема размещения линейного объекта «Строительство автобусных остановок на км 3 + 800 автомобильной дороги общего пользования регионального значения г. Ростов-на-Дону (от магистрали «Дон») – г. Азов в Азовском районе» согласно приложению № 1.

1.2. Чертеж границ зон планируемого размещения линейного объекта «Строительство автобусных остановок на км 3 + 800 автомобильной дороги общего пользования регионального значения г. Ростов-на-Дону (от магистрали «Дон») – г. Азов в Азовском районе» согласно приложению № 2.

1.3. Положение о размещении линейного объекта «Строительство автобусных остановок на км 3 + 800 автомобильной дороги общего пользования регионального значения г. Ростов-на-Дону (от магистрали «Дон») – г. Азов в Азовском районе» согласно приложению № 3.

2. Утвердить проект межевания территории размещения линейного объекта «Строительство автобусных остановок на км 3 + 800 автомобильной дороги общего пользования регионального значения г. Ростов-на-Дону (от магистрали «Дон») – г. Азов в Азовском районе» в следующем составе:

2.1. Чертеж межевания территории размещения линейного объекта «Строительство автобусных остановок на км 3 + 800 автомобильной дороги общего пользования регионального значения г. Ростов-на-Дону (от магистрали «Дон») – г. Азов в Азовском районе» согласно приложению № 4.

2.2. Пояснительная записка к проекту межевания территории размещения линейного объекта «Строительство автобусных остановок на км 3 + 800 автомобильной дороги общего пользования регионального значения г. Ростов-на-Дону (от магистрали «Дон») – г. Азов в Азовском районе» согласно приложению № 5.

3. Настоящее постановление вступает в силу со дня его официального опубликования.

4. Контроль за выполнением настоящего постановления возложить на министра строительства, архитектуры и территориального развития Ростовской области Куц С.В.

Губернатор
Ростовской области



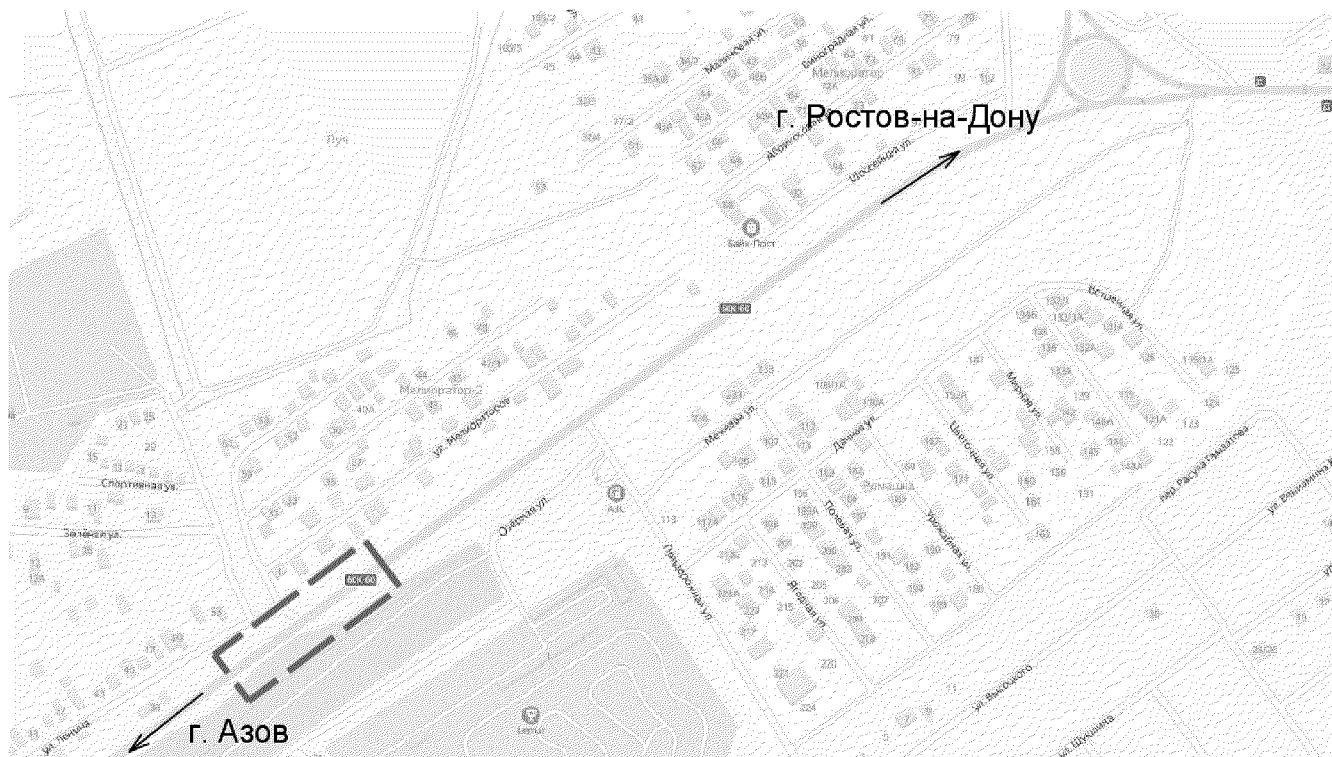
В.Ю. Голубев

Постановление вносит
министерство строительства,
архитектуры и территориального
развития Ростовской области

Приложение № 1
к постановлению
Правительства
Ростовской области
от 07.06.2021 № 452

СХЕМА

размещения линейного объекта «Строительство автобусных остановок
на км 3 + 800 автомобильной дороги общего пользования регионального
значения г. Ростов-на-Дону (от магистрали «Дон») – г. Азов в Азовском районе»



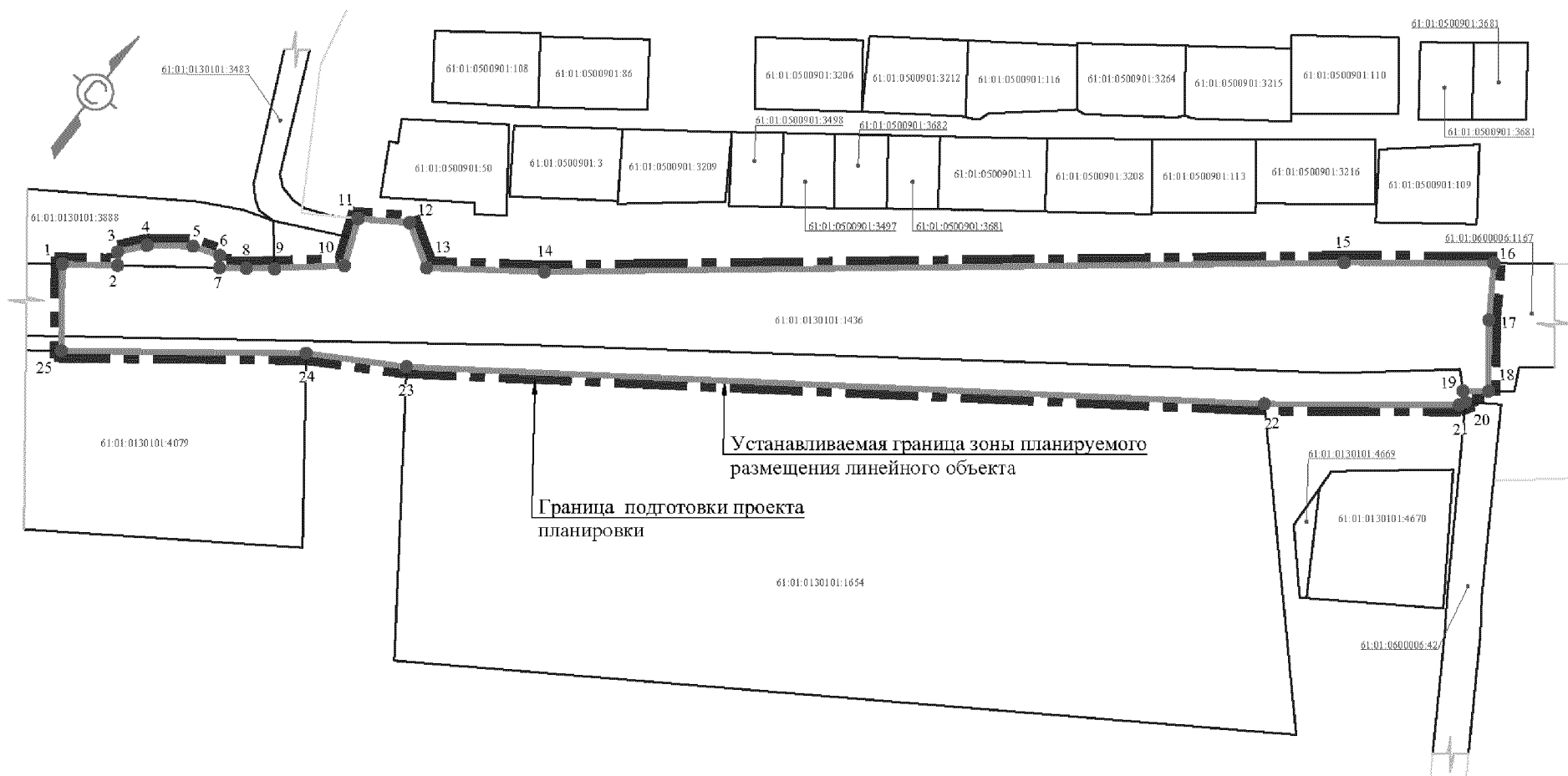
Условное обозначение:

----- — граница подготовки проекта планировки.



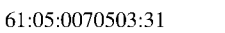
Начальник управления
документационного обеспечения
Правительства Ростовской области

В.В. Лозин

ЧЕРТЕЖ
границ зон планируемого размещения линейного объекта
«Строительство автобусных остановок на км 3 + 800 автомобильной дороги общего пользования
регионального значения г. Ростов-на-Дону (от магистрали «Дон») – г. Азов в Азовском районе»



Условные обозначения:

-  – граница подготовки проекта планировки;
-  – устанавливаемая граница зоны планируемого размещения линейного объекта;
-  – граница и кадастровый номер существующего земельного участка.

Начальник управления
документационного обеспечения
Правительства Ростовской области



В.В. Лозин

Приложение № 3
к постановлению
Правительства
Ростовской области
от 07.06.2021 № 452

ПОЛОЖЕНИЕ

о размещении линейного объекта «Строительство автобусных остановок на км 3 + 800 автомобильной дороги общего пользования регионального значения г. Ростов-на-Дону (от магистрали «Дон») – г. Азов в Азовском районе»

1. Общие положения

Целью разработки проекта планировки территории является обеспечение размещения линейного объекта «Строительство автобусных остановок на км 3 + 800 автомобильной дороги общего пользования регионального значения г. Ростов-на-Дону (от магистрали «Дон») – г. Азов в Азовском районе» (далее также – линейный объект).

Основной задачей проекта планировки является установление границ зоны планируемого размещения линейного объекта «Строительство автобусных остановок на км 3 + 800 автомобильной дороги общего пользования регионального значения г. Ростов-на-Дону (от магистрали «Дон») – г. Азов в Азовском районе».

2. Положение о размещении линейного объекта

На основании существующей градостроительной ситуации, информации из государственного кадастра недвижимости, планируемых параметров объекта в проекте планировки установлены границы зоны размещения объекта «Строительство автобусных остановок на км 3 + 800 автомобильной дороги общего пользования регионального значения г. Ростов-на-Дону (от магистрали «Дон») – г. Азов в Азовском районе».

Каталог координат поворотных точек границ зоны планируемого размещения линейного объекта представлен в таблице № 1.

Таблица № 1

№ точки	X	Y
1	2	3
1	409799,27	1426706,82
2	409808,51	1426719,22
3	409811,48	1426716,91
4	409817,97	1426722,25
5	409825,71	1426732,48

1	2	3
6	409828,23	1426740,03
7	409825,52	1426742,07
8	409829,99	1426748,07
9	409835,00	1426754,14
10	409847,41	1426769,18
11	409860,12	1426764,10
12	409868,14	1426776,12
13	409861,08	1426787,67
14	409880,49	1426814,28
15	410020,08	1426988,63
16	410045,67	1427021,63
17	410032,30	1427030,39
18	410016,55	1427042,49
19	410012,18	1427036,86
20	410010,19	1427039,32
21	410008,53	1427038,39
22	409975,23	1426995,37
23	409835,86	1426800,23
24	409821,57	1426775,81
25	409780,00	1426721,54
1	409799,27	1426706,82
Площадь – 13 068,77 кв. метра		

3. Планировочные решения и характеристика линейного объекта

Проект планировки территории выполнен для территории, расположенной в поселке Овощном Обильненского сельского поселения Азовского района Ростовской области.

Проектной документацией предусматривается строительство автобусных остановок с заездными карманами в зоне примыкания км 4 + 707. Автобусные остановки запроектированы на ПК0 + 30 слева и ПК1 + 30 справа.

Начало заездного кармана ПК0 + 00 к автобусной остановке на ПК0 + 30 слева принято на км 4 + 635 автомобильной дороги г. Ростов-на-Дону (от магистрали «Дон») – г. Азов в Азовском районе, конец заездного кармана ПК0 + 60 принято на км 4 + 695. Протяжение заездного кармана составило 60 метров.

Начало заездного кармана ПК 1 + 00 к автобусной остановке на ПК1 + 30 справа принято на км 4 + 735 автомобильной дороги г. Ростов-на-Дону (от магистрали «Дон») – г. Азов в Азовском районе, конец заездного кармана ПК1 + 60 принято на км 4 + 795. Протяженность заездного кармана 60 метров.

Общая протяженность участка строительства 160 метров.

Параметры линейного объекта «Строительство автобусных остановок на км 3 + 800 автомобильной дороги общего пользования регионального значения г. Ростов-на-Дону (от магистрали «Дон») – г. Азов в Азовском районе» приведены в таблице № 2.

Таблица № 2

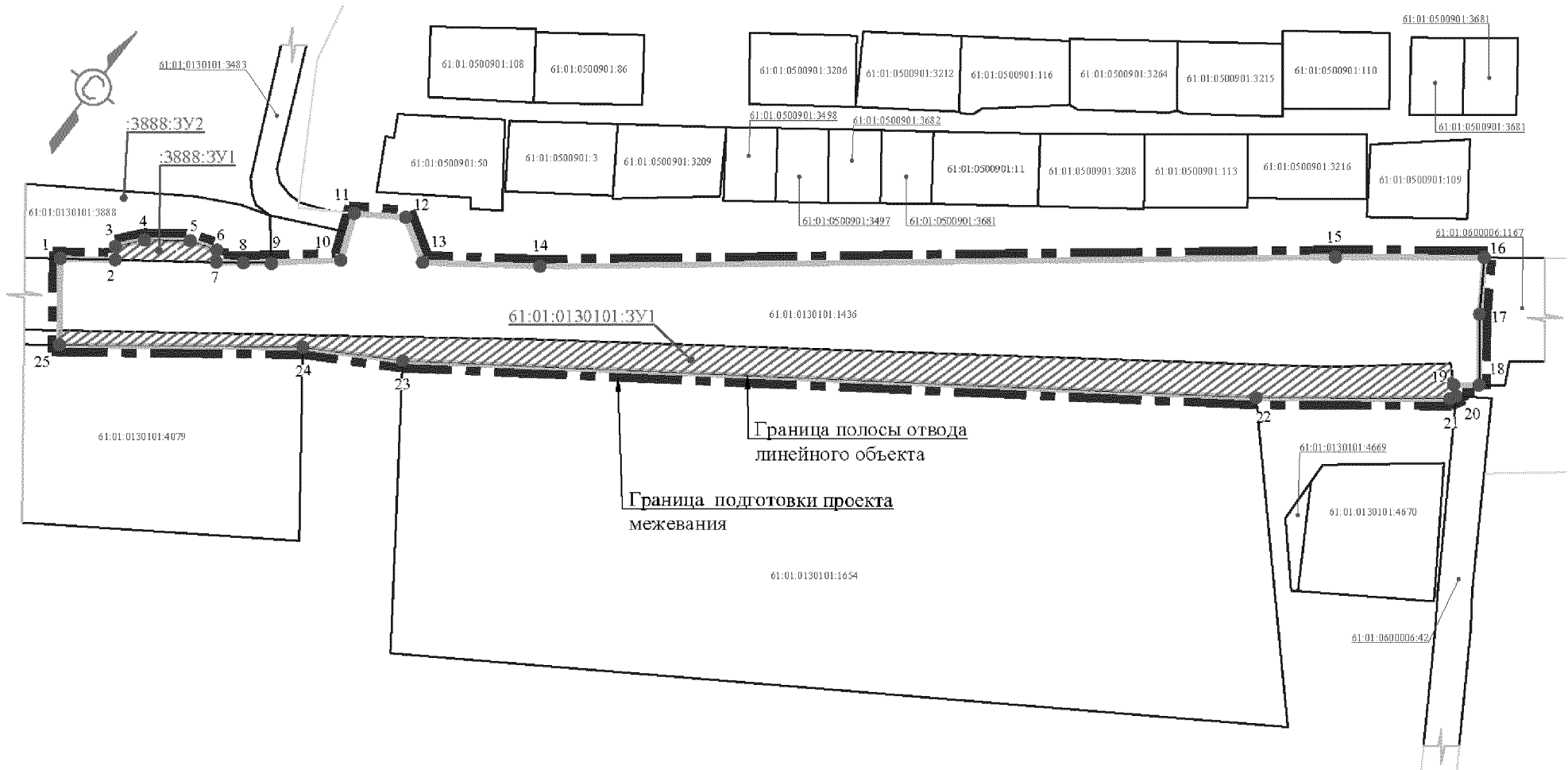
Показатель	Единица измерения	Проектное предложение
1	2	3
Вид работы	–	строительство
Категория автомобильной дороги	–	II
Расчетная скорость	километров в час	120
Число полос движения	штук	2
Ширина полосы движения	метров	3,75
Тип дорожной одежды	–	капитальный
Вид покрытия	–	асфальтобетон
Расчетная нагрузка на дорожную одежду	килоньютон	115

Начальник управления
документационного обеспечения
Правительства Ростовской области




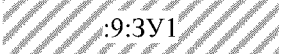
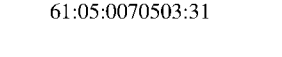



В.В. Лозин

ЧЕРТЕЖ
границ зон планируемого размещения линейного объекта
«Строительство автобусных остановок на км 3 + 800 автомобильной дороги общего пользования
регионального значения г. Ростов-на-Дону (от магистрали «Дон») – г. Азов в Азовском районе»



Условные обозначения:

- 
 – граница подготовки проекта межевания;
- 
 – устанавливаемая граница зоны планируемого размещения линейного объекта;
- 
 – земельный участок, образуемый из земель, государственная собственность на которые не разграничена;
- 
 – земельные участки, образуемые путем раздела земельных участков;
- 
 – граница и кадастровый номер существующего земельного участка;
- 
 – граница кадастрового квартала.

Начальник управления
документационного обеспечения
Правительства Ростовской области



В.В. Лозин

Приложение № 5
к постановлению
Правительства
Ростовской области
от 07.06.2021 № 452

ПОЯСНИТЕЛЬНАЯ ЗАПИСКА
к проекту межевания территории размещения
линейного объекта «Строительство автобусных остановок на км 3 + 800
автомобильной дороги общего пользования регионального значения
г. Ростов-на-Дону (от магистрали «Дон») – г. Азов в Азовском районе»

1. Общие положения

Проект межевания территории подготовлен на основании проекта планировки территории размещения линейного объекта «Строительство автобусных остановок на км 3 + 800 автомобильной дороги общего пользования регионального значения г. Ростов-на-Дону (от магистрали «Дон») – г. Азов в Азовском районе».

Основной задачей проекта межевания является установление границ земельных участков, предназначенных для размещения автобусных остановок на км 3 + 800 автомобильной дороги общего пользования регионального значения г. Ростов-на-Дону (от магистрали «Дон») – г. Азов в Азовском районе.

В зону размещения линейного объекта «Строительство автобусных остановок на км 3 + 800 автомобильной дороги общего пользования регионального значения г. Ростов-на-Дону (от магистрали «Дон») – г. Азов в Азовском районе» включены земельные участки существующей полосы отвода автомобильной дороги, образуемые земельные участки для формирования полосы отвода автодороги.

Площадь земельных участков существующей полосы отвода автомобильной дороги составляет 10 020,96 кв. метра.

Площадь образуемых земельных участков для формирования полосы отвода автомобильной дороги составляет 2 899,19 кв. метра.

Каталог координат поворотных точек границ полосы отвода линейного объекта «Строительство автобусных остановок на км 3 + 800 автомобильной дороги общего пользования регионального значения г. Ростов-на-Дону (от магистрали «Дон») – г. Азов в Азовском районе» приведен в таблице № 1.

Таблица № 1

№ точки	X	Y
1	2	3
1	409799,27	1426706,82
2	409808,51	1426719,22

1	2	3
3	409811,48	1426716,91
4	409817,97	1426722,25
5	409825,71	1426732,48
6	409828,23	1426740,03
7	409825,52	1426742,07
8	409829,99	1426748,07
9	409835,00	1426754,14
10	409847,41	1426769,18
11	409860,12	1426764,10
12	409868,14	1426776,12
13	409861,08	1426787,67
14	409880,49	1426814,28
15	410020,08	1426988,63
16	410045,67	1427021,63
17	410032,30	1427030,39
18	410016,55	1427042,49
19	410012,18	1427036,86
20	410010,19	1427039,32
21	410008,53	1427038,39
22	409975,23	1426995,37
23	409835,86	1426800,23
24	409821,57	1426775,81
25	409780,00	1426721,54
1	409799,27	1426706,82
Площадь – 13 068,77 кв. метра		

Для формирования полосы отвода линейного объекта в границах кадастрового квартала 61:01:0130101 подлежат образованию земельные участки из земель, государственная собственность на которые не разграничена.

Каталог координат поворотных точек границ земельных участков, образуемых из земель, государственная собственность на которые не разграничена, приведен в таблице № 2.

Таблица № 2

№ точки	X	Y
1	2	3
Образуемый земельный участок 61:01:0130101:ЗУ1, разрешенное использование – размещение автомобильных дорог		
15	409783,27	1426719,04
16	409863,47	1426825,82
17	409994,88	1427006,42
18	410016,46	1427032,47
19	410012,18	1427036,86

1	2	3
20	410010,19	1427039,32
21	410008,53	1427038,39
22	409975,23	1426995,37
23	409835,86	1426800,23
24	409821,57	1426775,81
25	409780,00	1426721,54
15	409783,27	1426719,04
Площадь – 2 899,19 кв. метра		

Перечень образуемых земельных участков, находящихся в частной собственности, в отношении которых предполагается их резервирование и (или) изъятие для государственных или муниципальных нужд, а также образуемых и не подлежащих изъятию представлен в таблице № 4.

Таблица № 4

№ п/п	Номер образуемого земельного участка	Способ образования земельного участка	Категория земельного участка	Сведения резервирование и (или) изъятие для государственных или муниципальных нужд
1	2	3	4	5
1.	61:01:0130101:3888:ЗУ1	Образование в соответствии с пунктом 1 и пунктом 2 статьи 11 ⁴ Земельного кодекса Российской Федерации путем раздела земельного участка с кадастровым номером 61:01:0130101:3888	земли населенных пунктов	резервирование и (или) изъятие для муниципальных нужд в соответствии с пунктом 1 статьи 49 Земельного кодекса Российской Федерации
Земельные участки, не предназначенные для размещения линейного объекта (не подлежащие изъятию)				
2.	61:01:0130101:3888:ЗУ2	Образование в соответствии с пунктом 1 и пунктом 2 статьи 11 ⁴ Земельного кодекса Российской Федерации путем раздела земельного участка с кадастровым номером 61:01:0130101:3888	земли населенных пунктов	не подлежит изъятию

Перечень координат характерных точек образуемых земельных участков, в отношении которых предполагаются их резервирование и (или) изъятие для государственных или муниципальных нужд, а также образуемых и не подлежащих изъятию, представлен в таблице № 5.

№ точки	X	Y
1	2	3
Земельные участки, образуемые путем раздела земельного участка с кадастровым номером 61:01:0130101:3888		
:3888:ЗУ1 – подлежит изъятию		
1	409811,48	1426716,91
2	409817,97	1426722,25
3	409825,71	1426732,48
4	409828,23	1426740,03
5	409825,52	1426742,07
6	409808,51	1426719,22
1	409811,48	1426716,91
Площадь – 148,62 кв. метра		
: 3888:ЗУ2 – не подлежит изъятию		
7	409738,03	1426579,28
8	409836,48	1426725,98
9	409842,37	1426737,43
10	409845,12	1426745,73
11	409835,00	1426754,14
12	409829,99	1426748,07
5	409825,52	1426742,07
4	409828,23	1426740,03
3	409825,71	1426732,48
2	409817,97	1426722,25
1	409811,48	1426716,91
6	409808,51	1426719,22
13	409716,99	1426596,31
14	409737,08	1426580,08
7	409738,03	1426579,28
Площадь – 4 193,1 кв. метра		

Примечание.

Список используемых сокращений:

ЗУ – земельный участок;

кв. – квадратный;

км – километр;

ПК – пикет.

Начальник управления
документационного обеспечения
Правительства Ростовской области



В.В. Лозин