



РОСТОВСКАЯ ОБЛАСТЬ

# ОБЛАСТНОЙ ЗАКОН

О ВНЕСЕНИИ ИЗМЕНЕНИЙ В ОБЛАСТНОЙ ЗАКОН  
«ОБ УСТАНОВЛЕНИИ ГРАНИЦ И НАДЕЛЕНИИ СООТВЕТСТВУЮЩИМ  
СТАТУСОМ МУНИЦИПАЛЬНОГО ОБРАЗОВАНИЯ «ЦИМЛЯНСКИЙ РАЙОН»  
И МУНИЦИПАЛЬНЫХ ОБРАЗОВАНИЙ В ЕГО СОСТАВЕ»

Принят  
Законодательным Собранием

29 июля 2021 года

## Статья 1

Внести в Областной закон от 27 декабря 2004 года № 254-ЗС «Об установлении границ и наделении соответствующим статусом муниципального образования «Цимлянский район» и муниципальных образований в его составе» следующие изменения:

1) приложение 1 изложить в редакции согласно приложению 1 к настоящему Областному закону;

2) приложение 2 изложить в следующей редакции:

«Приложение 2

к Областному закону «Об установлении границ и наделении соответствующим статусом муниципального образования «Цимлянский район» и муниципальных образований в его составе»

## КАТАЛОГ КООРДИНАТ ОСНОВНЫХ ПОВОРОТНЫХ ТОЧЕК ГРАНИЦЫ МУНИЦИПАЛЬНОГО ОБРАЗОВАНИЯ «ЦИМЛЯНСКИЙ РАЙОН»

№ п/п	№ точки	X (м)	Y (м)	Описание отрезка границы
1	2	3	4	5
1.	018	513296,15	2377188,90	в общем восточно-юго-восточном направлении по границе между Ростовской и Волгоградской областями

1	2	3	4	5
2.	019	483473,85	2433130,00	в общем западном направлении по старому руслу реки Дон (Цимлянское водохранилище)
3.	019-112.001	482069,05	2416064,11	в общем западно-юго-западном направлении по старому руслу реки Дон (Цимлянское водохранилище)
4.	019-112.002	477080,57	2408075,26	в общем западно-юго-западном направлении по старому руслу реки Дон (Цимлянское водохранилище)
5.	019-112.003	471980,23	2399964,44	в общем южном направлении по водной поверхности Цимлянского водохранилища
6.	112	463789,78	2399985,89	
7.	110	458950,35	2379568,59	в общем северо-восточном направлении по руслу реки Дон
8.	110-111.001	461426,23	2383122,89	в общем северо-северо-восточном направлении по руслу реки Дон
9.	110-111.002	463893,37	2384396,03	в общем северо-северо-восточном направлении по руслу реки Дон, далее пересекая автодорогу с усовершенствованным покрытием и железную дорогу
10.	111	464548,29	2384843,46	в общем юго-юго-восточном направлении по береговой линии Цимлянского водохранилища
11.	111-112.001	458642,65	2386971,15	по прямой в восточном направлении вдоль причала, оставляя его на территории муниципального образования «Город Волгодонск»
12.	111-112.002	458661,25	2388393,03	по прямой в восточно-северо-восточном направлении
13.	111-112.003	458972,35	2388803,08	по прямой в юго-юго-восточном направлении вдоль причала, оставляя его на территории муниципального образования «Город Волгодонск», далее по прямой

1	2	3	4	5
14.	111-112.004	456873,05	2389630,93	в общем северо-восточном направлении по береговой линии Цимлянского водохранилища
15.	111-112.005	458415,75	2391792,89	в общем северном направлении
16.	111-112.006	458669,35	2391739,21	в общем восточно-северо-восточном направлении по береговой линии Цимлянского водохранилища
17.	111-112.007	461021,55	2397622,59	в общем северо-восточном направлении вдоль дамбы, оставляя ее на территории муниципального образования «Город Волгодонск»
18.	112	463789,78	2399985,89	
19.	067	460555,85	2360794,42	в общем юго-восточном направлении по руслу реки Дон
20.	067-110.001	457582,40	2366595,83	в общем восточном направлении по руслу реки Дон, оставляя острова на территории Цимлянского района
21.	067-110.002	457246,35	2372894,60	в общем восточно-северо-восточном направлении по руслу реки Дон, оставляя остров на территории Волгодонского района
22.	110	458950,35	2379568,59	
23.	056	490007,65	2356709,03	в общем юго-западном направлении по руслу реки Белая
24.	056-067.001	489857,90	2356427,72	по прямой в юго-западном направлении
25.	056-067.001a	489294,10	2356099,89	в общем юго-западном направлении по руслу реки Белая
26.	056-067.002	488599,65	2355670,42	в общем юго-юго-западном направлении по руслу реки Белая
27.	056-067.002a	487129,05	2355112,31	в общем восточно-юго-восточном направлении по тальвегу балки Наземная
28.	056-067.003	486585,57	2356729,99	в общем южном направлении,

1	2	3	4	5
				далее по полевой дороге вдоль лесополосы, оставляя ее на территории Цимлянского района, пересекая балку Долгая и грунтовую дорогу, далее между лесополосами, оставляя одну на территории Цимлянского района, другую – на территории Константиновского района, далее вдоль лесополосы, оставляя ее на территории Константиновского района, далее по прямой, далее вдоль лесополосы, оставляя ее на территории Константиновского района, далее пересекая пруд, далее по прямой
29.	056-067.004	477468,44	2356722,14	по прямой в восточном направлении
30.	056-067.005	477503,42	2357719,33	в общем южном направлении, далее вдоль лесополосы, оставляя ее на территории Константиновского района
31.	056-067.006	473075,30	2357750,74	по прямой в восточном направлении по полевой дороге вдоль лесополосы, оставляя ее на территории Константиновского района
32.	056-067.007	473068,48	2359693,03	в общем южном направлении вдоль лесополосы, оставляя ее на территории Цимлянского района, пересекая автодорогу с усовершенствованным покрытием, далее вдоль лесополосы, оставляя ее на территории Константиновского района, далее по прямой, пересекая русло реки Погромная и пересыхающее озеро
33.	056-067.008	462894,72	2359771,78	по прямой в восточном направлении
34.	056-067.009	462900,03	2360774,94	по прямой в южном направлении
35.	067	460555,85	2360794,42	
36.	018	513296,15	2377188,90	в общем западном направлении по руслу реки Россошь

1	2	3	4	5
37.	018-056.001	513451,14	2376641,32	в общем юго-юго-западном направлении
38.	018-056.002	512140,55	2376008,98	по прямой в юго-юго-западном направлении вдоль лесополосы, оставляя ее на территории Морозовского района
39.	018-056.003	505973,32	2373161,18	по прямой в восточно-юго-восточном направлении по полевой и грунтовой дорогам вдоль лесополосы, оставляя ее на территории Морозовского района
40.	018-056.004	504710,29	2375845,69	по прямой в юго-юго-западном направлении вдоль лесополосы, оставляя ее на территории Морозовского района, пересекая железную дорогу и лесополосы, далее вдоль лесополосы, оставляя ее на территории Морозовского района, далее по прямой
41.	018-056.005	501480,89	2374351,91	в общем южном направлении по руслу реки Кумшак
42.	018-056.006	485850,15	2373487,52	по прямой в западном направлении, пересекая автодорогу с усовершенствованным покрытием, далее по полевой и грунтовой дорогам, оставляя лесополосы на территории Цимлянского района, далее по полевой дороге вдоль лесополосы, оставляя ее на территории Морозовского района
43.	018-056.007	486602,27	2363626,82	по прямой в северном направлении вдоль лесополосы, оставляя ее на территории Цимлянского района
44.	018-056.008	490082,50	2363610,33	по прямой в западном направлении, далее вдоль лесополосы, оставляя ее на территории Морозовского района, далее по полевой дороге вдоль лесополосы, оставляя ее на территории Цимлянского района

1	2	3	4	5
45.	018-056.009	490077,30	2360196,39	в общем западном направлении вдоль лесополосы, оставляя ее на территории Цимлянского района, далее пересекая балку Каменная
46.	056	490007,65	2356709,03	»;

3) приложение 3 изложить в редакции согласно приложению 2 к настоящему Областному закону;

4) приложение 4 изложить в следующей редакции:

**«Приложение 4**

к Областному закону «Об установлении границ и наделении соответствующим статусом муниципального образования «Цимлянский район» и муниципальных образований в его составе»

**КАТАЛОГ КООРДИНАТ ОСНОВНЫХ ПОВОРОТНЫХ ТОЧЕК  
ГРАНИЦЫ МУНИЦИПАЛЬНОГО ОБРАЗОВАНИЯ  
«ЦИМЛЯНСКОЕ ГОРОДСКОЕ ПОСЕЛЕНИЕ»**

№ п/п	№ точки	X (м)	Y (м)	Описание отрезка границы
1	2	3	4	5
1.	41.050	473431,34	2383730,10	по прямой в южном направлении, далее вдоль ограждения аэропорта «Волгодонск», оставляя его на территории Цимлянского городского поселения
2.	41.051	472547,85	2383741,43	по прямой в западном направлении вдоль ограждения аэропорта «Волгодонск», оставляя его на территории Цимлянского городского поселения
3.	41.052	472540,85	2383703,25	в общем южном направлении вдоль лесополосы, оставляя ее на территории Саркеловского сельского поселения, далее между этой лесополосой и садом, оставляя его на территории Цимлянского городского поселения

1	2	3	4	5
4.	41.053	471213,03	2383710,02	в общем восточном направлении вдоль лесополосы, оставляя ее на территории Цимлянского городского поселения
5.	41.054	471206,96	2384260,11	в общем восточном направлении по склону балки Крутовская
6.	41.055	470986,43	2385434,23	в общем юго-юго-западном направлении по береговой линии Цимлянского водохранилища
7.	41.056	467271,89	2384010,37	в общем юго-юго-восточном направлении вдоль плотины Цимлянской гидроэлектростанции, оставляя ее на территории Цимлянского городского поселения
8.	111	464548,29	2384843,46	
9.	110-111.002	463893,37	2384396,03	в общем северо-северо-восточном направлении по руслу реки Дон, далее пересекая автодорогу с усовершенствованным покрытием и железную дорогу
10.	111	464548,29	2384843,46	
11.	110-111.002	463893,37	2384396,03	в общем западно-северо-западном направлении по водной поверхности рек Дон и Задонская
12.	41.057	464459,70	2382883,46	в общем северо-северо-восточном направлении по береговой линии залива Большой котлован, огибая полуостров, оставляя его на территории Красноярского сельского поселения
13.	41.057a	465480,60	2383363,57	в общем западно-юго-западном направлении по береговой линии залива Цыганский котлован, огибая полуостров, оставляя его на территории Красноярского сельского поселения, далее по прямой
14.	41.058	464857,64	2382404,95	по прямой в северном направлении, пересекая полевые дороги и ерик Подгорный
15.	41.059	467397,04	2382294,24	в общем западном направлении по руслу реки Кумшак

1	2	3	4	5
16.	41.060	467407,86	2381876,39	по прямой в северо-северо-восточном направлении, далее вдоль западной части переулка Луговой, оставляя его на территории Цимлянского городского поселения
17.	41.061	467549,93	2381919,55	в общем западном направлении между домовладением № 2 по переулку Луговому, оставляя его на территории Красноярского сельского поселения, и домовладениями № 65 и № 67 по улице Речная, оставляя их на территории Цимлянского городского поселения
18.	41.062	467562,27	2381876,29	по прямой в северо-северо-восточном направлении вдоль домовладения № 67 по улице Речная, оставляя его на территории Цимлянского городского поселения
19.	41.063	467625,59	2381892,46	в общем северо-северо-западном направлении, пересекая улицу Победы станицы Красноярской
20.	41.064	467638,27	2381884,36	в общем северо-северо-восточном направлении вдоль домовладения № 54 по улице Речная, оставляя его на территории Цимлянского городского поселения, далее по прямой, пересекая полевою дорогу
21.	41.065	467764,70	2381916,81	в общем северо-западном направлении, пересекая автодорогу с усовершенствованным покрытием, далее вдоль этой автодороги, оставляя ее на территории Цимлянского городского поселения, далее по прямой, пересекая эту автодорогу, и далее вдоль железной дороги, оставляя ее на территории Цимлянского городского поселения
22.	41.066	468933,96	2380828,03	по прямой в западно-юго-западном направлении



1	2	3	4	5
23.	41.067	468832,87	2380696,42	в общем северо-западном направлении по правой стороне проезда, далее по правой стороне автодороги с усовершенствованным покрытием, оставляя ее на территории Красноярского сельского поселения, до транспортной развязки, огибая ее с правой стороны
24.	41.068	469940,63	2379882,34	в общем северо-северо-западном направлении по правой стороне автодороги с усовершенствованным покрытием, оставляя ее на территории Красноярского сельского поселения
25.	41.069	470467,70	2379603,49	в общем восточно-северо-восточном направлении, пересекая железную дорогу и автодорогу с усовершенствованным покрытием, далее по полевой дороге, оставляя овраг и лесополосы на территории Цимлянского городского поселения
26.	41.070	471196,80	2381727,08	по прямой в северном направлении, далее вдоль лесополосы, оставляя ее на территории Красноярского сельского поселения
27.	41.071	472251,76	2381718,00	по прямой в западном направлении
28.	41.072	472251,04	2381653,37	в общем северном направлении, далее вдоль ограждения аэропорта «Волгодонск», оставляя его на территории Цимлянского городского поселения
29.	41.073	472664,93	2381635,78	по прямой в западном направлении по каналу вдоль ограждения аэропорта «Волгодонск», оставляя его на территории Цимлянского городского поселения
30.	41.074	472656,88	2380353,82	по прямой в северном направлении по каналу вдоль ограждения аэропорта «Волгодонск», оставляя его на территории Цимлянского городского поселения

1	2	3	4	5
31.	41.075	472950,81	2380353,75	в общем восточном направлении по каналу вдоль ограждения аэропорта «Волгодонск», оставляя его на территории Цимлянского городского поселения
32.	41.076	472952,46	2381724,39	по прямой в северном направлении по каналу
33.	41.077	473110,96	2381725,06	в общем восточном направлении по полевой дороге вдоль лесополосы, оставляя ее на территории Красноярского сельского поселения
34.	41.050	473431,34	2383730,10	»;

5) приложение 5 изложить в редакции согласно приложению 3 к настоящему Областному закону;

6) приложение 6 изложить в следующей редакции:

**«Приложение 6**

к Областному закону «Об установлении границ и наделении соответствующим статусом муниципального образования «Цимлянский район» и муниципальных образований в его составе»

**КАТАЛОГ КООРДИНАТ ОСНОВНЫХ ПОВОРОТНЫХ ТОЧЕК  
ГРАНИЦЫ МУНИЦИПАЛЬНОГО ОБРАЗОВАНИЯ  
«КАЛИНИНСКОЕ СЕЛЬСКОЕ ПОСЕЛЕНИЕ»**

№ п/п	№ точки	X (м)	Y (м)	Описание отрезка границы
1	2	3	4	5
1.	018-019.001	509560,10	2380337,00	в общем восточном направлении по границе между Ростовской и Волгоградской областями

1	2	3	4	5
2.	018-019.002	510639,98	2386352,45	по прямой в юго-юго-западном направлении, далее по полевой дороге вдоль лесополосы, оставляя ее на территории Новоцимлянского сельского поселения, далее по прямой, пересекая улучшенную грунтовую дорогу, далее между улучшенной грунтовой дорогой, оставляя ее на территории Калининского сельского поселения, и лесополосой, оставляя ее на территории Новоцимлянского сельского поселения
3.	41.040	504484,71	2383486,07	в общем восточно-юго-восточном направлении по полевой дороге вдоль лесополосы, оставляя ее на территории Новоцимлянского сельского поселения
4.	41.041	501527,14	2389825,19	по прямой в юго-юго-западном направлении по полевой дороге между лесополосами, оставляя одну на территории Калининского сельского поселения, другую – на территории Новоцимлянского сельского поселения
5.	41.042	500806,66	2389486,12	в общем восточно-юго-восточном направлении по полевой дороге вдоль лесополосы, оставляя ее на территории Новоцимлянского сельского поселения, далее, пересекая автодорогу с усовершенствованным покрытием, вдоль лесополосы, оставляя ее на территории Новоцимлянского сельского поселения, далее по полевой дороге вдоль лесополосы, оставляя ее на территории Новоцимлянского сельского поселения
6.	41.043	494688,93	2402628,73	в общем восточно-юго-восточном направлении по водной поверхности Цимлянского водохранилища
7.	41.044	493028,65	2406261,44	в общем южном направлении по водной поверхности Цимлянского водохранилища

1	2	3	4	5
8.	019-112.002	477080,57	2408075,26	в общем западно-юго-западном направлении по старому руслу реки Дон (Цимлянское водохранилище)
9.	019-112.003	471980,23	2399964,44	по прямой в северо-северо-западном направлении по водной поверхности Цимлянского водохранилища
10.	41.045	481274,95	2394338,39	в общем западно-северо-западном направлении по водной поверхности залива Цимлянского водохранилища
11.	41.046	483294,45	2390436,96	в общем юго-западном направлении по водной поверхности залива Цимлянского водохранилища, далее по тальвегу балки
12.	41.047	482297,50	2389476,80	в общем западно-северо-западном направлении вдоль лесополосы, оставляя ее на территории Калининского сельского поселения, далее по прямой, пересекая обводненную балку Артюхина, далее по полевой дороге вдоль лесополосы, оставляя ее на территории Калининского сельского поселения
13.	41.048	482912,13	2385952,17	в общем северном направлении, пересекая автодорогу с покрытием
14.	41.049	483106,36	2385971,91	в общем западном направлении вдоль автодороги с покрытием, оставляя ее на территории Саркеловского сельского поселения, далее пересекая автодорогу с усовершенствованным покрытием
15.	41.036	483255,67	2384090,11	
16.	018-019.001	509560,10	2380337,00	в общем восточно-юго-восточном направлении

1	2	3	4	5
17.	41.021	509066,53	2381244,02	в общем юго-юго-западном направлении по полевой дороге вдоль лесополосы, оставляя ее на территории Калининского сельского поселения, далее между автодорогой с покрытием, оставляя ее на территории Калининского сельского поселения, и лесополосой, оставляя ее на территории Маркинского сельского поселения
18.	41.022	503487,42	2378598,13	в общем восточно-юго-восточном направлении по проселочной дороге, пересекая автодорогу с покрытием, далее по проселочной дороге вдоль лесополосы, оставляя ее на территории Калининского сельского поселения
19.	41.023	502640,20	2380404,79	в общем юго-юго-западном направлении вдоль лесополосы, оставляя ее на территории Маркинского сельского поселения, пересекая автодорогу с покрытием, далее вдоль лесополосы, оставляя ее на территории Маркинского сельского поселения
20.	41.024	497724,67	2378101,30	в общем юго-юго-восточном направлении вдоль железной дороги, оставляя ее на территории Маркинского сельского поселения
21.	41.025	496891,82	2378363,77	в общем юго-западном направлении по полевой дороге вдоль железной дороги, оставляя ее на территории Маркинского сельского поселения
22.	41.026	495186,04	2377456,48	в общем восточно-юго-восточном направлении по полевой дороге, далее по этой дороге вдоль лесополосы, оставляя ее на территории Калининского сельского поселения

1	2	3	4	5
23.	41.027	493692,03	2380637,01	по прямой в северо-северо-восточном направлении вдоль лесополосы, оставляя ее на территории Калининского сельского поселения
24.	41.028	495442,08	2381477,46	в общем восточно-юго-восточном направлении по полевой дороге, далее по полевой дороге вдоль лесополосы, оставляя ее на территории Калининского сельского поселения
25.	41.029	494568,54	2383279,38	в общем северо-северо-восточном направлении по полевой дороге
26.	41.030	494602,34	2383357,33	в общем восточно-юго-восточном направлении по полевой дороге вдоль лесополосы, оставляя ее на территории Маркинского сельского поселения
27.	41.031	493772,94	2385120,75	в общем юго-юго-западном направлении по полевой дороге вдоль лесополосы, оставляя ее на территории Маркинского сельского поселения, далее между лесополосами, оставляя одну на территории Маркинского сельского поселения, вторую – на территории Калининского сельского поселения, далее вдоль лесополосы, оставляя ее на территории Маркинского сельского поселения, далее пересекая балку Караички
28.	41.032	487358,35	2382157,48	в общем восточно-юго-восточном направлении по тальвегу балки Караички
29.	41.033	487129,80	2382640,06	по прямой в южном направлении, далее по полевой дороге вдоль лесополосы, оставляя ее на территории Маркинского сельского поселения

1	2	3	4	5
30.	41.034	483524,47	2382653,84	по прямой в восточном направлении вдоль лесополосы, оставляя ее на территории Калининского сельского поселения
31.	41.035	483544,90	2384239,45	в общем юго-юго-западном направлении между автодорогой с усовершенствованным покрытием, оставляя ее на территории Калининского сельского поселения, и лесополосой, оставляя ее на территории Маркинского сельского поселения
32.	41.036	483255,67	2384090,11	»;

7) приложение 7 изложить в редакции согласно приложению 4 к настоящему Областному закону;

8) приложение 8 изложить в следующей редакции:

**«Приложение 8**

к Областному закону «Об установлении границ и наделении соответствующим статусом муниципального образования «Цимлянский район» и муниципальных образований в его составе»

**КАТАЛОГ КООРДИНАТ ОСНОВНЫХ ПОВОРОТНЫХ ТОЧЕК  
ГРАНИЦЫ МУНИЦИПАЛЬНОГО ОБРАЗОВАНИЯ  
«КРАСНОЯРСКОЕ СЕЛЬСКОЕ ПОСЕЛЕНИЕ»**

№ п/п	№ точки	X (м)	Y (м)	Описание отрезка границы
1	2	3	4	5
1.	41.037	478213,39	2383702,52	в общем западном направлении по полевой дороге вдоль лесополосы, оставляя ее на территории Маркинского сельского поселения, далее по полевой дороге и далее по этой дороге вдоль лесополосы, оставляя ее на территории Красноярского сельского поселения, пересекая железную дорогу и автодорогу с усовершенствованным покрытием

1	2	3	4	5
2.	41.038	478068,21	2376213,20	в общем юго-юго-восточном направлении вдоль автодороги с усовершенствованным покрытием, оставляя ее на территории Красноярского сельского поселения
3.	41.039	477362,85	2376592,62	в общем западном направлении вдоль лесополосы, оставляя ее на территории Красноярского сельского поселения
4.	41.005	477320,40	2374889,41	в общем южном направлении по руслу реки Кумшак
5.	41.006	472600,45	2375127,65	в общем западно-юго-западном направлении, пересекая автодорогу с покрытием
6.	41.006а	472156,61	2374627,39	в общем южном направлении
7.	41.007	471656,29	2374660,62	в общем юго-восточном направлении вдоль автодороги с покрытием, оставляя ее на территории Лозновского сельского поселения, далее пересекая эту автодорогу и лесополосу, далее вдоль лесного массива, оставляя его на территории Лозновского сельского поселения
8.	41.008	471169,10	2375016,32	в общем юго-восточном направлении по руслу реки Кумшак
9.	41.009	468957,30	2378513,37	в общем юго-юго-восточном направлении вдоль лесополосы, оставляя ее на территории Лозновского сельского поселения, далее пересекая лесной массив
10.	41.010	468268,94	2378876,88	в общем западно-юго-западном направлении вдоль лесного массива, оставляя его на территории Лозновского сельского поселения
11.	41.011	468159,69	2378606,62	по прямой в юго-юго-восточном направлении
12.	41.012	467704,65	2378775,20	в общем восточно-северо-восточном направлении вдоль лесного массива, оставляя его на территории Лозновского сельского поселения



1	2	3	4	5
13.	41.013	467807,12	2379038,31	по прямой в юго-юго-восточном направлении, пересекая автодорогу с покрытием
14.	41.014	467721,50	2379112,09	в общем западно-юго-западном направлении вдоль автодороги с покрытием, оставляя ее на территории Лозновского сельского поселения
15.	41.015	467017,94	2377198,99	в общем юго-юго-восточном направлении вдоль полосы отвода автодороги, оставляя ее на территории Лозновского сельского поселения
16.	41.016	466349,02	2377500,45	в общем восточно-юго-восточном направлении вдоль автодороги с покрытием, оставляя ее на территории Лозновского сельского поселения
17.	41.017	465907,42	2378549,90	в общем восточном направлении вдоль автодороги с покрытием, оставляя ее на территории Лозновского сельского поселения
18.	41.018	465923,33	2379425,11	в общем южном направлении вдоль автодороги с покрытием, оставляя ее на территории Лозновского сельского поселения
19.	41.019	465467,40	2379463,35	в общем юго-юго-восточном направлении вдоль автодороги с покрытием, оставляя ее на территории Лозновского сельского поселения, далее пересекая ее, далее до русла реки Сухая
20.	41.020	464275,75	2379953,13	в общем юго-восточном направлении по руслу реки Сухая
21.	110-111.001	461426,23	2383122,89	в общем северо-северо-восточном направлении по руслу реки Дон
22.	110-111.002	463893,37	2384396,03	в общем западно-северо-западном направлении по водной поверхности рек Дон и Задонская

1	2	3	4	5
23.	41.057	464459,70	2382883,46	в общем северо-северо-восточном направлении по береговой линии залива Большой котлован, огибая полуостров, оставляя его на территории Красноярского сельского поселения
24.	41.057a	465480,60	2383363,57	в общем западно-юго-западном направлении по береговой линии залива Цыганский котлован, огибая полуостров, оставляя его на территории Красноярского сельского поселения, далее по прямой
25.	41.058	464857,64	2382404,95	по прямой в северном направлении, пересекая полевые дороги и ерик Подгорный
26.	41.059	467397,04	2382294,24	в общем западном направлении по руслу реки Кумшак
27.	41.060	467407,86	2381876,39	по прямой в северо-северо-восточном направлении, далее вдоль западной части переуллка Луговой, оставляя его на территории Цимлянского городского поселения
28.	41.061	467549,93	2381919,55	в общем западном направлении между домовладением № 2 по переулку Луговому, оставляя его на территории Красноярского сельского поселения, и домовладениями № 65 и № 67 по улице Речная, оставляя их на территории Цимлянского городского поселения
29.	41.062	467562,27	2381876,29	по прямой в северо-северо-восточном направлении вдоль домовладения № 67 по улице Речная, оставляя его на территории Цимлянского городского поселения
30.	41.063	467625,59	2381892,46	в общем северо-северо-западном направлении, пересекая улицу Победы станицы Красноярской

1	2	3	4	5
31.	41.064	467638,27	2381884,36	в общем северо-северо-восточном направлении вдоль домовладения № 54 по улице Речная, оставляя его на территории Цимлянского городского поселения, далее по прямой, пересекая полевою дорогу
32.	41.065	467764,70	2381916,81	в общем северо-западном направлении, пересекая автодорогу с усовершенствованным покрытием, далее вдоль этой автодороги, оставляя ее на территории Цимлянского городского поселения, далее по прямой, пересекая эту автодорогу, и далее вдоль железной дороги, оставляя ее на территории Цимлянского городского поселения
33.	41.066	468933,96	2380828,03	по прямой в западно-юго-западном направлении
34.	41.067	468832,87	2380696,42	в общем северо-западном направлении по правой стороне проезда, далее по правой стороне автодороги с усовершенствованным покрытием, оставляя ее на территории Красноярского сельского поселения, до транспортной развязки, огибая ее с правой стороны
35.	41.068	469940,63	2379882,34	в общем северо-северо-западном направлении по правой стороне автодороги с усовершенствованным покрытием, оставляя ее на территории Красноярского сельского поселения
36.	41.069	470467,70	2379603,49	в общем восточно-северо-восточном направлении, пересекая железную дорогу и автодорогу с усовершенствованным покрытием, далее по полевой дороге, оставляя овраг и лесополосы на территории Цимлянского городского поселения

1	2	3	4	5
37.	41.070	471196,80	2381727,08	по прямой в северном направлении, далее вдоль лесополосы, оставляя ее на территории Красноярского сельского поселения
38.	41.071	472251,76	2381718,00	по прямой в западном направлении
39.	41.072	472251,04	2381653,37	в общем северном направлении, далее вдоль ограждения аэропорта «Волгодонск», оставляя его на территории Цимлянского городского поселения
40.	41.073	472664,93	2381635,78	по прямой в западном направлении по каналу вдоль ограждения аэропорта «Волгодонск», оставляя его на территории Цимлянского городского поселения
41.	41.074	472656,88	2380353,82	по прямой в северном направлении по каналу вдоль ограждения аэропорта «Волгодонск», оставляя его на территории Цимлянского городского поселения
42.	41.075	472950,81	2380353,75	в общем восточном направлении по каналу вдоль ограждения аэропорта «Волгодонск», оставляя его на территории Цимлянского городского поселения
43.	41.076	472952,46	2381724,39	по прямой в северном направлении по каналу
44.	41.077	473110,96	2381725,06	в общем восточном направлении по полевой дороге вдоль лесополосы, оставляя ее на территории Красноярского сельского поселения
45.	41.050	473431,34	2383730,10	
46.	41.037	478213,39	2383702,52	в общем южном направлении между автодорогой с усовершенствованным покрытием, оставляя ее на территории Саркеловского сельского поселения, и лесополосой, оставляя ее на территории

1	2	3	4	5
				Красноярского сельского поселения, далее пересекая автодорогу с усовершенствованным покрытием
47.	41.050	473431,34	2383730,10	»;

9) приложение 9 изложить в редакции согласно приложению 5 к настоящему Областному закону;

10) приложение 10 изложить в следующей редакции:

«Приложение 10

к Областному закону «Об установлении границ и наделении соответствующим статусом муниципального образования «Цимлянский район» и муниципальных образований в его составе»

**КАТАЛОГ КООРДИНАТ ОСНОВНЫХ ПОВОРОТНЫХ ТОЧЕК  
ГРАНИЦЫ МУНИЦИПАЛЬНОГО ОБРАЗОВАНИЯ  
«ЛОЗНОВСКОЕ СЕЛЬСКОЕ ПОСЕЛЕНИЕ»**

№ п/п	№ точки	X (м)	Y (м)	Описание отрезка границы
1	2	3	4	5
1.	018-056.007	486602,27	2363626,82	в общем южном направлении вдоль лесополосы, оставляя ее на территории Лозновского сельского поселения, далее по прямой, пересекая балку, далее вдоль лесополосы, оставляя ее на территории Лозновского сельского поселения, пересекая проселочную дорогу
2.	41.001	481100,20	2363649,90	в общем восточном направлении, пересекая обводненную балку Вербовая, далее вдоль лесополосы, оставляя ее на территории Лозновского сельского поселения, далее по полевой дороге вдоль лесного массива, оставляя его на территории Лозновского сельского поселения, далее по этой дороге вдоль ле-

1	2	3	4	5
				сополосы, оставляя ее на территории Маркинского сельского поселения, далее по полевой дороге, далее по прямой
3.	41.002	481136,63	2372411,27	в общем юго-юго-восточном направлении
4.	41.003	480723,41	2372573,33	по прямой в восточном направлении
5.	41.004	480734,07	2372747,52	в общем юго-юго-восточном направлении по руслу реки Кумшак
6.	41.005	477320,40	2374889,41	в общем южном направлении по руслу реки Кумшак
7.	41.006	472600,45	2375127,65	в общем западно-юго-западном направлении, пересекая автодорогу с покрытием
8.	41.006а	472156,61	2374627,39	в общем южном направлении
9.	41.007	471656,29	2374660,62	в общем юго-восточном направлении вдоль автодороги с покрытием, оставляя ее на территории Лозновского сельского поселения, далее пересекая эту автодорогу и лесополосу, далее вдоль лесного массива, оставляя его на территории Лозновского сельского поселения
10.	41.008	471169,10	2375016,32	в общем юго-восточном направлении по руслу реки Кумшак
11.	41.009	468957,30	2378513,37	в общем юго-юго-восточном направлении вдоль лесополосы, оставляя ее на территории Лозновского сельского поселения, далее пересекая лесной массив
12.	41.010	468268,94	2378876,88	в общем западно-юго-западном направлении вдоль лесного массива, оставляя его на территории Лозновского сельского поселения
13.	41.011	468159,69	2378606,62	по прямой в юго-юго-восточном направлении

1	2	3	4	5
14.	41.012	467704,65	2378775,20	в общем восточно-северо-восточном направлении вдоль лесного массива, оставляя его на территории Лозновского сельского поселения
15.	41.013	467807,12	2379038,31	по прямой в юго-юго-восточном направлении, пересекая автодорогу с покрытием
16.	41.014	467721,50	2379112,09	в общем западно-юго-западном направлении вдоль автодороги с покрытием, оставляя ее на территории Лозновского сельского поселения
17.	41.015	467017,94	2377198,99	в общем юго-юго-восточном направлении вдоль полосы отвода автодороги, оставляя ее на территории Лозновского сельского поселения
18.	41.016	466349,02	2377500,45	в общем восточно-юго-восточном направлении вдоль автодороги с покрытием, оставляя ее на территории Лозновского сельского поселения
19.	41.017	465907,42	2378549,90	в общем восточном направлении вдоль автодороги с покрытием, оставляя ее на территории Лозновского сельского поселения
20.	41.018	465923,33	2379425,11	в общем южном направлении вдоль автодороги с покрытием, оставляя ее на территории Лозновского сельского поселения
21.	41.019	465467,40	2379463,35	в общем юго-юго-восточном направлении вдоль автодороги с покрытием, оставляя ее на территории Лозновского сельского поселения, далее пересекая ее, далее до русла реки Сухая
22.	41.020	464275,75	2379953,13	в общем юго-восточном направлении по руслу реки Сухая
23.	110-111.001	461426,23	2383122,89	
24.	067	460555,85	2360794,42	в общем юго-восточном направлении по руслу реки Дон

1	2	3	4	5
25.	067-110.001	457582,40	2366595,83	в общем восточном направлении по руслу реки Дон, оставляя острова на территории Цимлянского района
26.	067-110.002	457246,35	2372894,60	в общем восточно-северо-восточном направлении по руслу реки Дон, оставляя остров на территории Волгодонского района
27.	110	458950,35	2379568,59	в общем северо-восточном направлении по руслу реки Дон
28.	110-111.001	461426,23	2383122,89	
29.	056	490007,65	2356709,03	в общем юго-западном направлении по руслу реки Белая
30.	056-067.001	489857,90	2356427,72	по прямой в юго-западном направлении
31.	056-067.001a	489294,10	2356099,89	в общем юго-западном направлении по руслу реки Белая
32.	056-067.002	488599,65	2355670,42	в общем юго-юго-западном направлении по руслу реки Белая
33.	056-067.002a	487129,05	2355112,31	в общем восточно-юго-восточном направлении по тальвегу балки Наземная
34.	056-067.003	486585,57	2356729,99	в общем южном направлении, далее по полевой дороге вдоль лесополосы, оставляя ее на территории Цимлянского района, пересекая балку Долгая и грунтовую дорогу, далее между лесополосами, оставляя одну на территории Цимлянского района, другую – на территории Константиновского района, далее вдоль лесополосы, оставляя ее на территории Константиновского района, далее по прямой, далее вдоль лесополосы, оставляя ее на территории Константиновского района, далее пересекая пруд, далее по прямой



1	2	3	4	5
35.	056-067.004	477468,44	2356722,14	по прямой в восточном направлении
36.	056-067.005	477503,42	2357719,33	в общем южном направлении, далее вдоль лесополосы, оставляя ее на территории Константиновского района
37.	056-067.006	473075,30	2357750,74	по прямой в восточном направлении по полевой дороге вдоль лесополосы, оставляя ее на территории Константиновского района
38.	056-067.007	473068,48	2359693,03	в общем южном направлении вдоль лесополосы, оставляя ее на территории Цимлянского района, пересекая автодорогу с усовершенствованным покрытием, далее вдоль лесополосы, оставляя ее на территории Константиновского района, далее по прямой, пересекая русло реки Погромная и пересыхающее озеро
39.	056-067.008	462894,72	2359771,78	по прямой в восточном направлении
40.	056-067.009	462900,03	2360774,94	по прямой в южном направлении
41.	067	460555,85	2360794,42	
42.	018-056.007	486602,27	2363626,82	по прямой в северном направлении вдоль лесополосы, оставляя ее на территории Цимлянского района
43.	018-056.008	490082,50	2363610,33	по прямой в западном направлении, далее вдоль лесополосы, оставляя ее на территории Морозовского района, далее по полевой дороге вдоль лесополосы, оставляя ее на территории Цимлянского района

1	2	3	4	5
44.	018-056.009	490077,30	2360196,39	в общем западном направлении вдоль лесополосы, оставляя ее на территории Цимлянского района, далее пересекая балку Каменная
45.	056	490007,65	2356709,03	»;

11) приложение 11 изложить в редакции согласно приложению 6 к настоящему Областному закону;

12) приложение 12 изложить в следующей редакции:

**«Приложение 12**

к Областному закону «Об установлении границ и наделении соответствующим статусом муниципального образования «Цимлянский район» и муниципальных образований в его составе»

**КАТАЛОГ КООРДИНАТ ОСНОВНЫХ ПОВОРОТНЫХ ТОЧЕК  
ГРАНИЦЫ МУНИЦИПАЛЬНОГО ОБРАЗОВАНИЯ  
«МАРКИНСКОЕ СЕЛЬСКОЕ ПОСЕЛЕНИЕ»**

№ п/п	№ точки	X (м)	Y (м)	Описание отрезка границы
1	2	3	4	5
1.	018-019.001	509560,10	2380337,00	в общем восточно-юго-восточном направлении
2.	41.021	509066,53	2381244,02	в общем юго-юго-западном направлении по полевой дороге вдоль лесополосы, оставляя ее на территории Калининского сельского поселения, далее между автодорогой с покрытием, оставляя ее на территории Калининского сельского поселения, и лесополосой, оставляя ее на территории Маркинского сельского поселения
3.	41.022	503487,42	2378598,13	в общем восточно-юго-восточном направлении по проселочной дороге, пересекая автодорогу с покрытием, далее по проселочной дороге вдоль лесополосы, оставляя ее на территории Калининского сельского поселения

1	2	3	4	5
4.	41.023	502640,20	2380404,79	в общем юго-юго-западном направлении вдоль лесополосы, оставляя ее на территории Маркинского сельского поселения, пересекая автодорогу с покрытием, далее вдоль лесополосы, оставляя ее на территории Маркинского сельского поселения
5.	41.024	497724,67	2378101,30	в общем юго-юго-восточном направлении вдоль железной дороги, оставляя ее на территории Маркинского сельского поселения
6.	41.025	496891,82	2378363,77	в общем юго-западном направлении по полевой дороге вдоль железной дороги, оставляя ее на территории Маркинского сельского поселения
7.	41.026	495186,04	2377456,48	в общем восточно-юго-восточном направлении по полевой дороге, далее по этой дороге вдоль лесополосы, оставляя ее на территории Калининского сельского поселения
8.	41.027	493692,03	2380637,01	по прямой в северо-северо-восточном направлении вдоль лесополосы, оставляя ее на территории Калининского сельского поселения
9.	41.028	495442,08	2381477,46	в общем восточно-юго-восточном направлении по полевой дороге, далее по полевой дороге вдоль лесополосы, оставляя ее на территории Калининского сельского поселения
10.	41.029	494568,54	2383279,38	в общем северо-северо-восточном направлении по полевой дороге
11.	41.030	494602,34	2383357,33	в общем восточно-юго-восточном направлении по полевой дороге вдоль лесополосы, оставляя ее на территории Маркинского сельского поселения

1	2	3	4	5
12.	41.031	493772,94	2385120,75	в общем юго-юго-западном направлении по полевой дороге вдоль лесополосы, оставляя ее на территории Маркинского сельского поселения, далее между лесополосами, оставляя одну на территории Маркинского сельского поселения, вторую – на территории Калининского сельского поселения, далее вдоль лесополосы, оставляя ее на территории Маркинского сельского поселения, далее пересекая балку Караички
13.	41.032	487358,35	2382157,48	в общем восточно-юго-восточном направлении по тальвегу балки Караички
14.	41.033	487129,80	2382640,06	по прямой в южном направлении, далее по полевой дороге вдоль лесополосы, оставляя ее на территории Маркинского сельского поселения
15.	41.034	483524,47	2382653,84	по прямой в восточном направлении вдоль лесополосы, оставляя ее на территории Калининского сельского поселения
16.	41.035	483544,90	2384239,45	в общем юго-юго-западном направлении между автодорогой с усовершенствованным покрытием, оставляя ее на территории Калининского сельского поселения, и лесополосой, оставляя ее на территории Маркинского сельского поселения
17.	41.036	483255,67	2384090,11	в общем южном направлении между автодорогой с усовершенствованным покрытием, оставляя ее на территории Саркеловского сельского поселения, и лесополосой, оставляя ее на территории Маркинского сельского поселения, пересекая оросительный канал

1	2	3	4	5
18.	41.037	478213,39	2383702,52	в общем западном направлении по полевой дороге вдоль лесополосы, оставляя ее на территории Маркинского сельского поселения, далее по полевой дороге и далее по этой дороге вдоль лесополосы, оставляя ее на территории Красноярского сельского поселения, пересекая железную дорогу и автодорогу с усовершенствованным покрытием
19.	41.038	478068,21	2376213,20	в общем юго-юго-восточном направлении вдоль автодороги с усовершенствованным покрытием, оставляя ее на территории Красноярского сельского поселения
20.	41.039	477362,85	2376592,62	в общем западном направлении вдоль лесополосы, оставляя ее на территории Красноярского сельского поселения
21.	41.005	477320,40	2374889,41	
22.	018-056.007	486602,27	2363626,82	в общем южном направлении вдоль лесополосы, оставляя ее на территории Лозновского сельского поселения, далее по прямой, пересекая балку, далее вдоль лесополосы, оставляя ее на территории Лозновского сельского поселения, пересекая проселочную дорогу

1	2	3	4	5
23.	41.001	481100,20	2363649,90	в общем восточном направлении, пересекая обводненную балку Вербовая, далее вдоль лесополосы, оставляя ее на территории Лозновского сельского поселения, далее по полевой дороге вдоль лесного массива, оставляя его на территории Лозновского сельского поселения, далее по этой дороге вдоль лесополосы, оставляя ее на территории Маркинского сельского поселения, далее по полевой дороге, далее по прямой
24.	41.002	481136,63	2372411,27	в общем юго-юго-восточном направлении
25.	41.003	480723,41	2372573,33	по прямой в восточном направлении
26.	41.004	480734,07	2372747,52	в общем юго-юго-восточном направлении по руслу реки Кумшак
27.	41.005	477320,40	2374889,41	
28.	018	513296,15	2377188,90	в общем западном направлении по руслу реки Россошь
29.	018-056.001	513451,14	2376641,32	в общем юго-юго-западном направлении
30.	018-056.002	512140,55	2376008,98	по прямой в юго-юго-западном направлении вдоль лесополосы, оставляя ее на территории Морозовского района
31.	018-056.003	505973,32	2373161,18	по прямой в восточно-юго-восточном направлении по полевой и грунтовой дорогам вдоль лесополосы, оставляя ее на территории Морозовского района
32.	018-056.004	504710,29	2375845,69	по прямой в юго-юго-западном направлении вдоль лесополосы, оставляя ее на территории Морозовского района, пересекая железную дорогу и лесополосы, далее вдоль лесополосы, оставляя ее на территории Морозовского района, далее по прямой

1	2	3	4	5
33.	018-056.005	501480,89	2374351,91	в общем южном направлении по руслу реки Кумшак
34.	018-056.006	485850,15	2373487,52	по прямой в западном направлении, пересекая автодорогу с усовершенствованным покрытием, далее по полевой и грунтовой дорогам, оставляя лесополосы на территории Цимлянского района, далее по полевой дороге вдоль лесополосы, оставляя ее на территории Морозовского района
35.	018-056.007	486602,27	2363626,82	
36.	018	513296,15	2377188,90	в общем юго-восточном направлении по границе между Ростовской и Волгоградской областями
37.	018-019.001	509560,10	2380337,00	»;

13) приложение 13 изложить в редакции согласно приложению 7 к настоящему Областному закону;

14) приложение 14 изложить в следующей редакции:

**«Приложение 14**

к Областному закону «Об установлении границ и наделении соответствующим статусом муниципального образования «Цимлянский район» и муниципальных образований в его составе»

**КАТАЛОГ КООРДИНАТ ОСНОВНЫХ ПОВОРОТНЫХ ТОЧЕК  
ГРАНИЦЫ МУНИЦИПАЛЬНОГО ОБРАЗОВАНИЯ  
«НОВОЦИМЛЯНСКОЕ СЕЛЬСКОЕ ПОСЕЛЕНИЕ»**

№ п/п	№ точки	X (м)	Y (м)	Описание отрезка границы
1	2	3	4	5
1.	018-019.002	510639,98	2386352,45	в общем восточно-юго-восточном направлении по границе между Ростовской и Волгоградской областями
2.	019	483473,85	2433130,00	в общем западном направлении по старому руслу реки Дон (Цимлянское водохранилище)
3.	019-112.001	482069,05	2416064,11	в общем западно-юго-западном направлении по старому руслу

1	2	3	4	5
				реки Дон (Цимлянское водохранилище)
4.	019-112.002	477080,57	2408075,26	
5.	018-019.002	510639,98	2386352,45	по прямой в юго-юго-западном направлении, далее по полевой дороге вдоль лесополосы, оставляя ее на территории Новоцимлянского сельского поселения, далее по прямой, пересекая улучшенную грунтовую дорогу, далее между улучшенной грунтовой дорогой, оставляя ее на территории Калининского сельского поселения, и лесополосой, оставляя ее на территории Новоцимлянского сельского поселения
6.	41.040	504484,71	2383486,07	в общем восточно-юго-восточном направлении по полевой дороге вдоль лесополосы, оставляя ее на территории Новоцимлянского сельского поселения
7.	41.041	501527,14	2389825,19	по прямой в юго-юго-западном направлении по полевой дороге между лесополосами, оставляя одну на территории Калининского сельского поселения, другую – на территории Новоцимлянского сельского поселения
8.	41.042	500806,66	2389486,12	в общем восточно-юго-восточном направлении по полевой дороге вдоль лесополосы, оставляя ее на территории Новоцимлянского сельского поселения, далее, пересекая автодорогу с усовершенствованным покрытием, вдоль лесополосы, оставляя ее на территории Новоцимлянского сельского поселения, далее по полевой дороге вдоль лесополосы, оставляя ее на территории Новоцимлянского сельского поселения
9.	41.043	494688,93	2402628,73	в общем восточно-юго-восточном направлении по водной поверхности Цимлянского водохранилища
10.	41.044	493028,65	2406261,44	в общем южном направлении по



1	2	3	4	5
				водной поверхности Цимлянско-го водохранилища
11.	019-112.002	477080,57	2408075,26	»;

15) приложение 15 изложить в редакции согласно приложению 8 к настоящему Областному закону;

16) приложение 16 изложить в следующей редакции:

**«Приложение 16**

к Областному закону «Об установлении границ и наделении соответствующим статусом муниципального образования «Цимлянский район» и муниципальных образований в его составе»

**КАТАЛОГ КООРДИНАТ ОСНОВНЫХ ПОВОРОТНЫХ ТОЧЕК  
ГРАНИЦЫ МУНИЦИПАЛЬНОГО ОБРАЗОВАНИЯ  
«САРКЕЛОВСКОЕ СЕЛЬСКОЕ ПОСЕЛЕНИЕ»**

№ п/п	№ точки	X (м)	Y (м)	Описание отрезка границы
1	2	3	4	5
1.	019-112.003	471980,23	2399964,44	по прямой в северо-северо-западном направлении по водной поверхности Цимлянского водохранилища
2.	41.045	481274,95	2394338,39	в общем западно-северо-западном направлении по водной поверхности залива Цимлянского водохранилища
3.	41.046	483294,45	2390436,96	в общем юго-западном направлении по водной поверхности залива Цимлянского водохранилища, далее по тальвегу балки
4.	41.047	482297,50	2389476,80	в общем западно-северо-западном направлении вдоль лесополосы, оставляя ее на территории Калининского сельского поселения, далее по прямой, пересекая обводненную балку Артюхина, далее по полевой дороге вдоль лесополосы, оставляя ее на территории Калининского сельского поселения

1	2	3	4	5
5.	41.048	482912,13	2385952,17	в общем северном направлении, пересекая автодорогу с покрытием
6.	41.049	483106,36	2385971,91	в общем западном направлении вдоль автодороги с покрытием, оставляя ее на территории Саркеловского сельского поселения, далее пересекая автодорогу с усовершенствованным покрытием
7.	41.036	483255,67	2384090,11	в общем южном направлении между автодорогой с усовершенствованным покрытием, оставляя ее на территории Саркеловского сельского поселения, и лесополосой, оставляя ее на территории Маркинского сельского поселения, пересекая оросительный канал
8.	41.037	478213,39	2383702,52	в общем южном направлении между автодорогой с усовершенствованным покрытием, оставляя ее на территории Саркеловского сельского поселения, и лесополосой, оставляя ее на территории Красноярского сельского поселения, далее пересекая автодорогу с усовершенствованным покрытием
9.	41.050	473431,34	2383730,10	по прямой в южном направлении, далее вдоль ограждения аэропорта «Волгодонск», оставляя его на территории Цимлянского городского поселения
10.	41.051	472547,85	2383741,43	по прямой в западном направлении вдоль ограждения аэропорта «Волгодонск», оставляя его на территории Цимлянского городского поселения
11.	41.052	472540,85	2383703,25	в общем южном направлении вдоль лесополосы, оставляя ее на территории Саркеловского сельского поселения, далее между этой лесополосой и садом, оставляя его на территории Цимлянского городского поселения

1	2	3	4	5
12.	41.053	471213,03	2383710,02	в общем восточном направлении вдоль лесополосы, оставляя ее на территории Цимлянского городского поселения
13.	41.054	471206,96	2384260,11	в общем восточном направлении по склону балки Крутовская
14.	41.055	470986,43	2385434,23	в общем юго-юго-западном направлении по береговой линии Цимлянского водохранилища
15.	41.056	467271,89	2384010,37	в общем юго-юго-восточном направлении вдоль плотины Цимлянской гидроэлектростанции, оставляя ее на территории Цимлянского городского поселения
16.	111	464548,29	2384843,46	в общем юго-юго-восточном направлении по береговой линии Цимлянского водохранилища
17.	111-112.001	458642,65	2386971,15	по прямой в восточном направлении вдоль причала, оставляя его на территории муниципального образования «Город Волгодонск»
18.	111-112.002	458661,25	2388393,03	по прямой в восточно-северо-восточном направлении
19.	111-112.003	458972,35	2388803,08	по прямой в юго-юго-восточном направлении вдоль причала, оставляя его на территории муниципального образования «Город Волгодонск», далее по прямой
20.	111-112.004	456873,05	2389630,93	в общем северо-восточном направлении по береговой линии Цимлянского водохранилища
21.	111-112.005	458415,75	2391792,89	в общем северном направлении
22.	111-112.006	458669,35	2391739,21	в общем восточно-северо-восточном направлении по береговой линии Цимлянского водохранилища

1	2	3	4	5
23.	111-112.007	461021,55	2397622,59	в общем северо-восточном направлении вдоль дамбы, оставляя ее на территории муниципального образования «Город Волгодонск»
24.	112	463789,78	2399985,89	
25.	019-112.003	471980,23	2399964,44	в общем южном направлении по водной поверхности Цимлянско-го водохранилища
26.	112	463789,78	2399985,89	».

## Статья 2

Настоящий Областной закон вступает в силу со дня его официального опубликования.

Губернатор  
Ростовской области

г. Ростов-на-Дону  
16 августа 2021 года  
№ 573-ЗС



В.Ю. Голубев

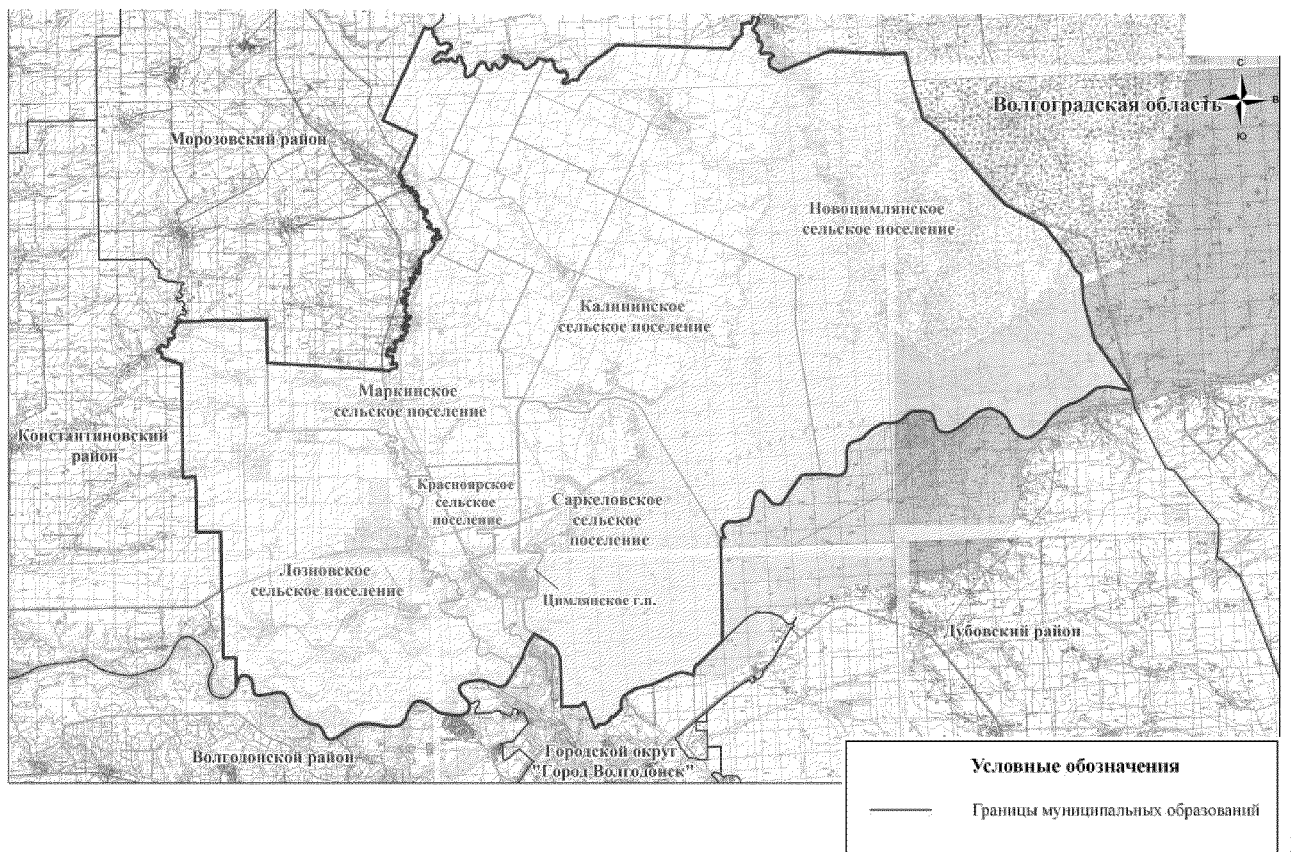
Приложение 1

к Областному закону «О внесении изменений  
в Областной закон «Об установлении границ  
и наделении соответствующим статусом  
муниципального образования «Цимлянский район»  
и муниципальных образований в его составе»

«Приложение 1

к Областному закону «Об установлении границ  
и наделении соответствующим статусом  
муниципального образования «Цимлянский район»  
и муниципальных образований в его составе»

**КАРТА-СХЕМА ГРАНИЦЫ МУНИЦИПАЛЬНОГО ОБРАЗОВАНИЯ  
«ЦИМЛЯНСКИЙ РАЙОН»**



».

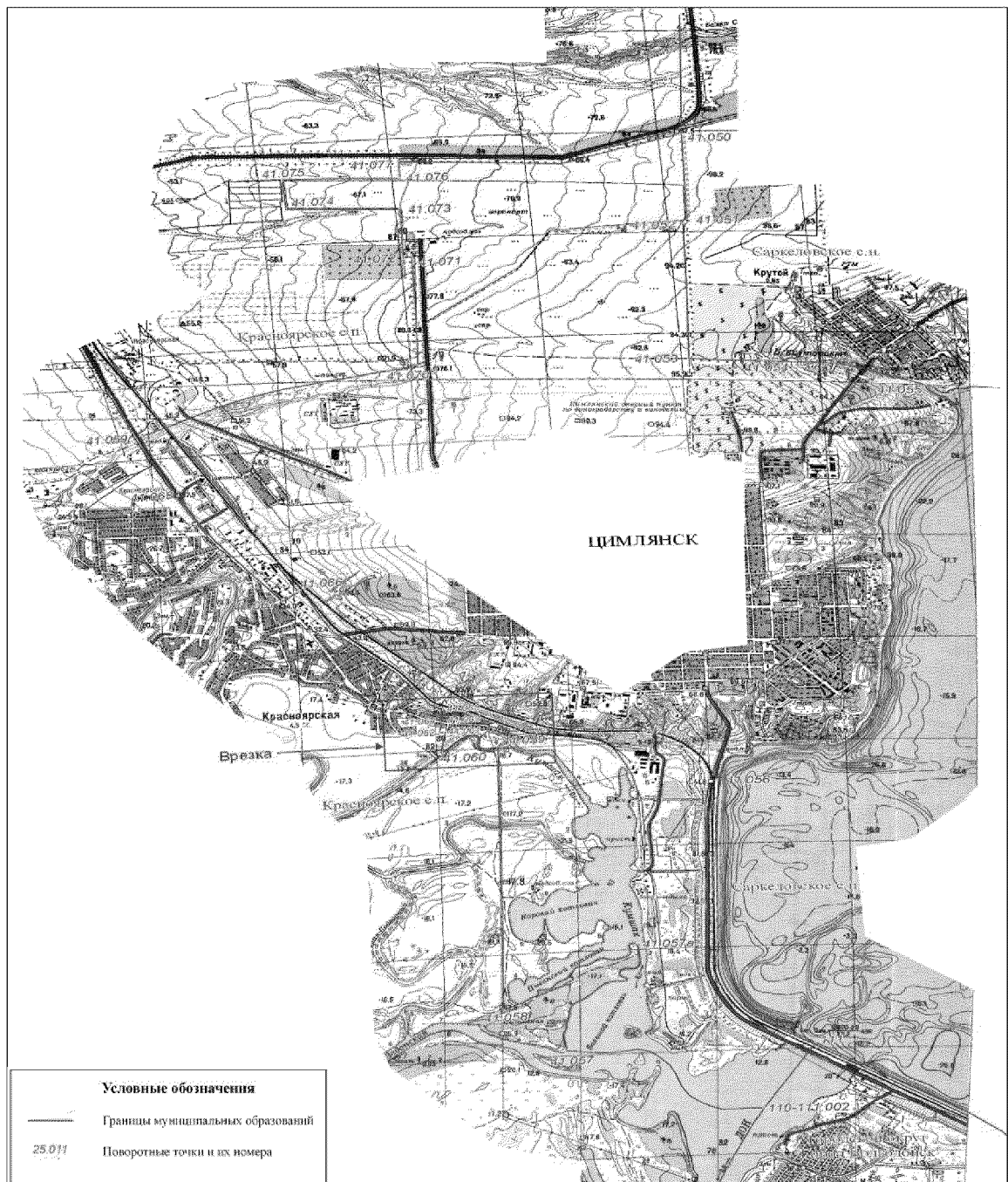
## Приложение 2

к Областному закону «О внесении изменений  
в Областной закон «Об установлении границ  
и наделении соответствующим статусом  
муниципального образования «Цимлянский район»  
и муниципальных образований в его составе»

## «Приложение 3

к Областному закону «Об установлении границ  
и наделении соответствующим статусом  
муниципального образования «Цимлянский район»  
и муниципальных образований в его составе»

### КАРТА-СХЕМА ГРАНИЦЫ МУНИЦИПАЛЬНОГО ОБРАЗОВАНИЯ «ЦИМЛЯНСКОЕ ГОРОДСКОЕ ПОСЕЛЕНИЕ»



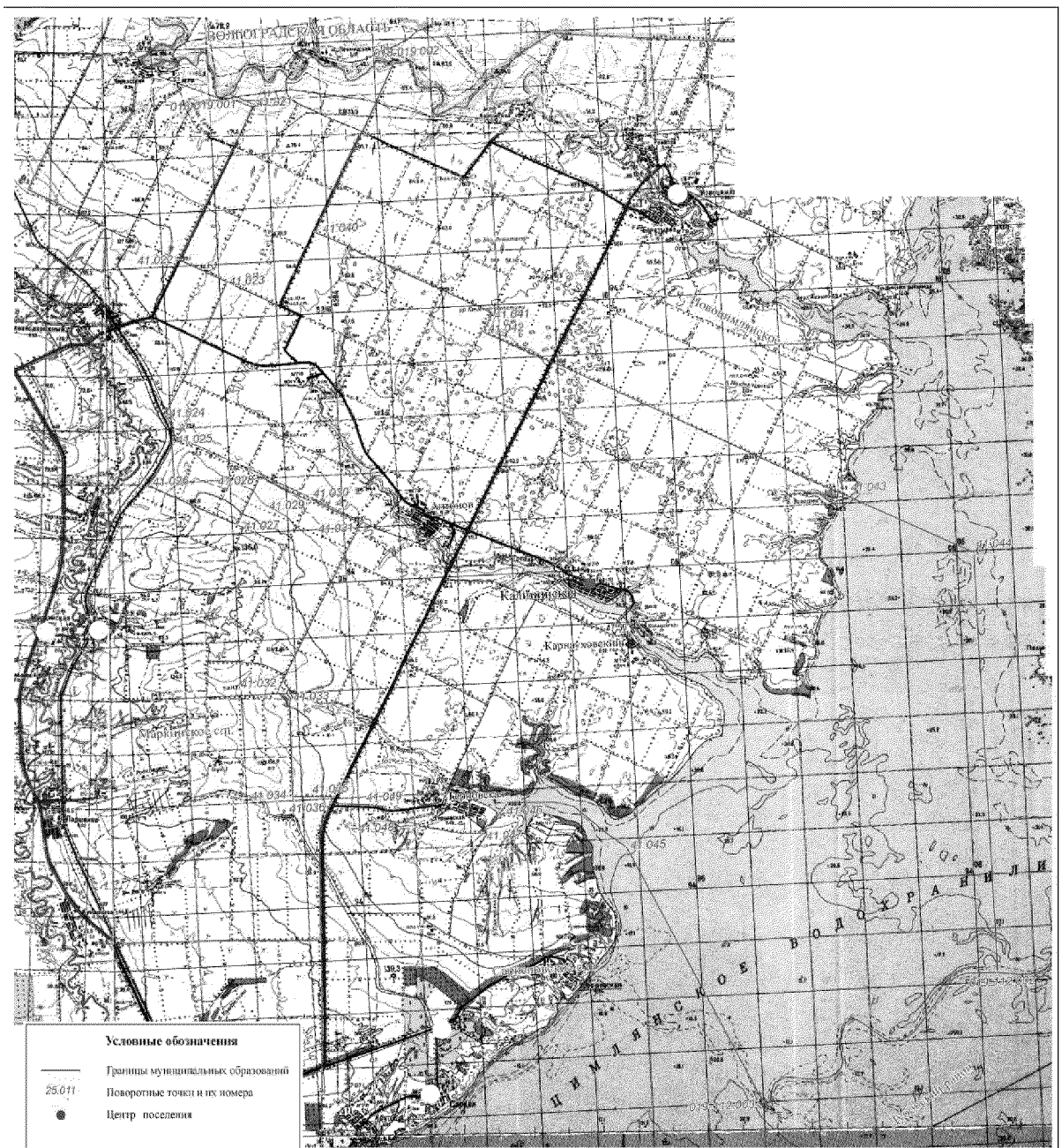
Приложение 3

к Областному закону «О внесении изменений  
в Областной закон «Об установлении границ  
и наделении соответствующим статусом  
муниципального образования «Цимлянский район»  
и муниципальных образований в его составе»

«Приложение 5

к Областному закону «Об установлении границ  
и наделении соответствующим статусом  
муниципального образования «Цимлянский район»  
и муниципальных образований в его составе»

**КАРТА-СХЕМА ГРАНИЦЫ МУНИЦИПАЛЬНОГО ОБРАЗОВАНИЯ  
«КАЛИНИНСКОЕ СЕЛЬСКОЕ ПОСЕЛЕНИЕ»**





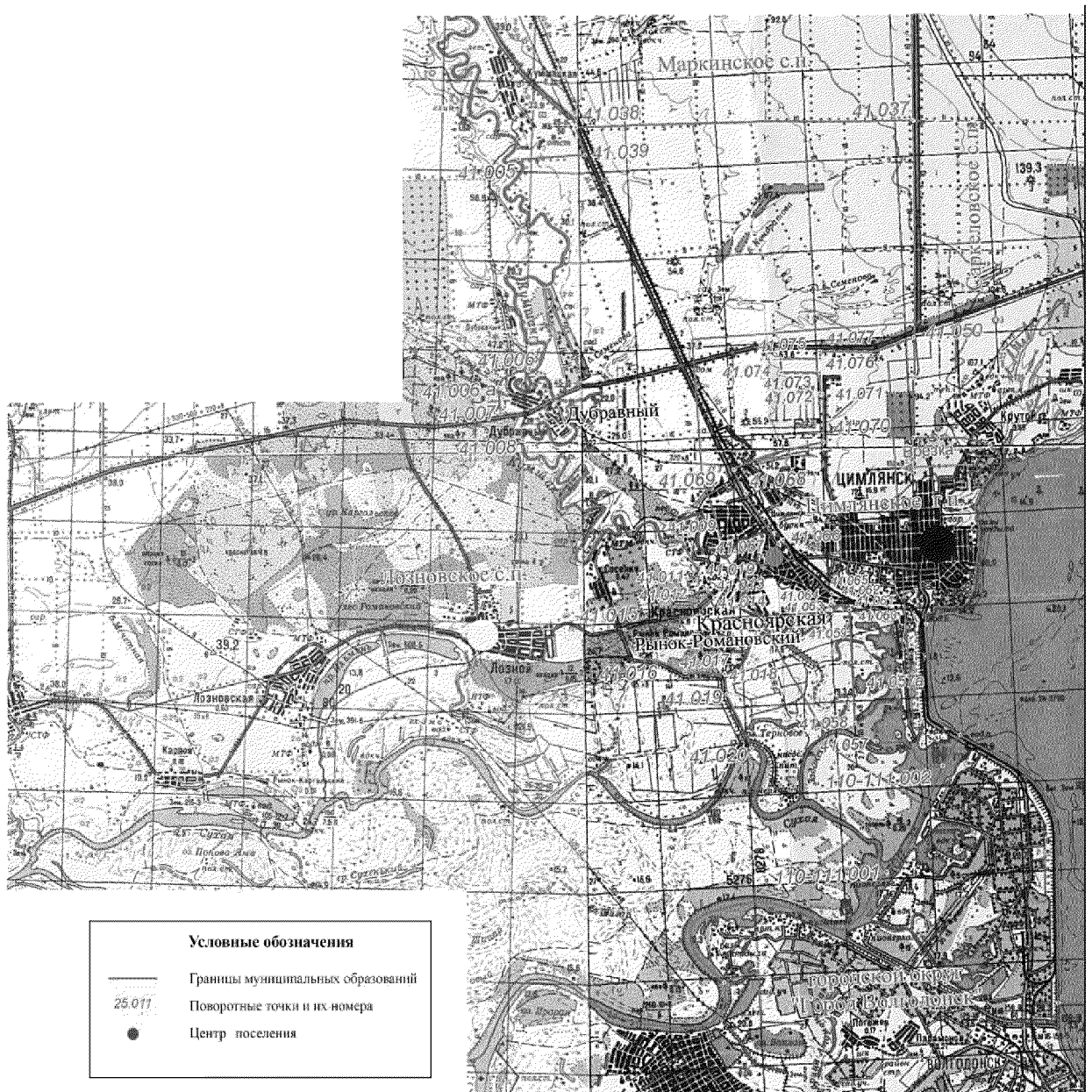
## Приложение 4

к Областному закону «О внесении изменений  
в Областной закон «Об установлении границ  
и наделении соответствующим статусом  
муниципального образования «Цимлянский район»  
и муниципальных образований в его составе»

## «Приложение 7

к Областному закону «Об установлении границ  
и наделении соответствующим статусом  
муниципального образования «Цимлянский район»  
и муниципальных образований в его составе»

### КАРТА-СХЕМА ГРАНИЦЫ МУНИЦИПАЛЬНОГО ОБРАЗОВАНИЯ «КРАСНОЯРСКОЕ СЕЛЬСКОЕ ПОСЕЛЕНИЕ»





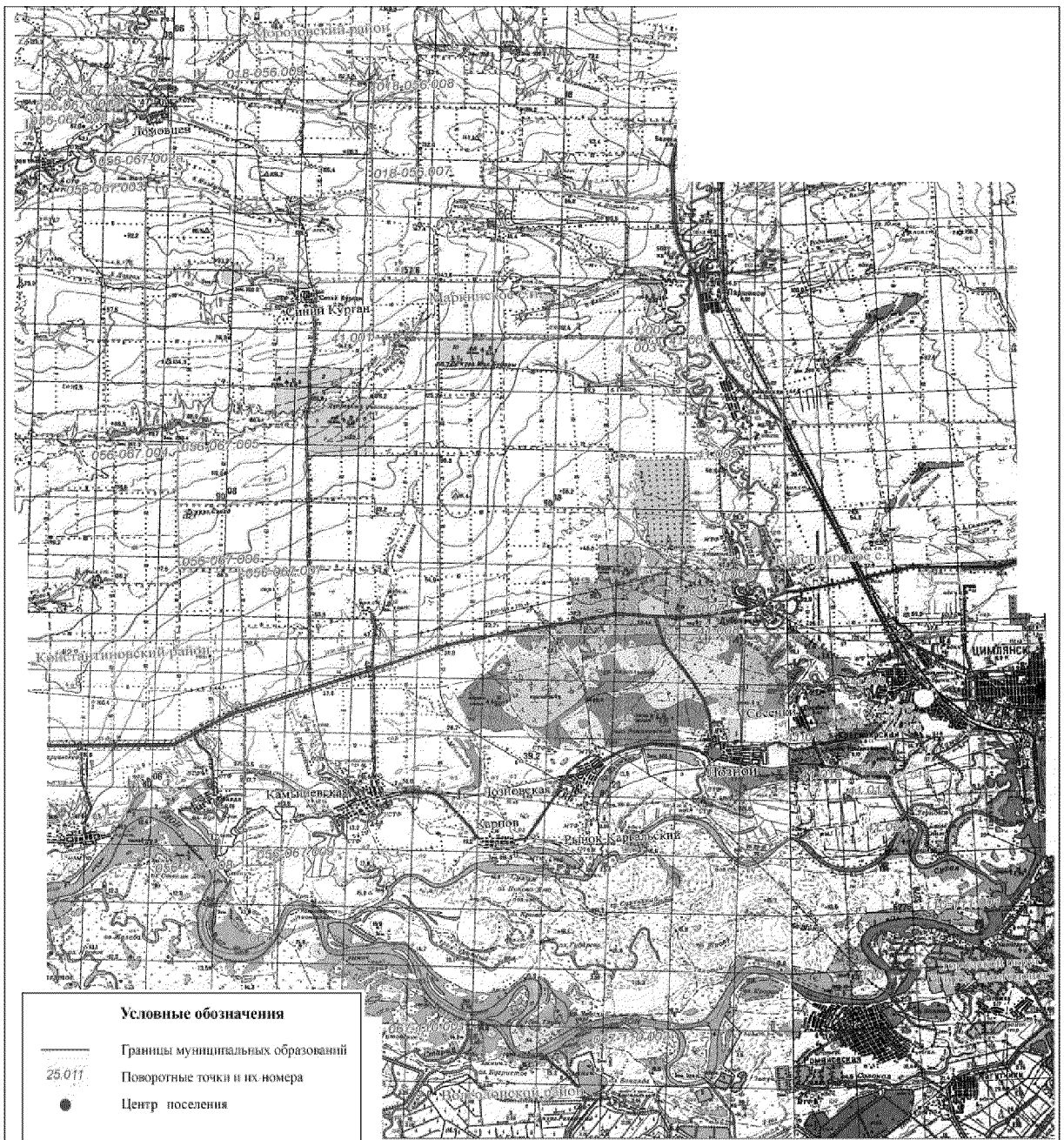
Приложение 5

к Областному закону «О внесении изменений  
в Областной закон «Об установлении границ  
и наделении соответствующим статусом  
муниципального образования «Цимлянский район»  
и муниципальных образований в его составе»

«Приложение 9

к Областному закону «Об установлении границ  
и наделении соответствующим статусом  
муниципального образования «Цимлянский район»  
и муниципальных образований в его составе»

**КАРТА-СХЕМА ГРАНИЦЫ МУНИЦИПАЛЬНОГО ОБРАЗОВАНИЯ  
«ЛОЗНОВСКОЕ СЕЛЬСКОЕ ПОСЕЛЕНИЕ»**





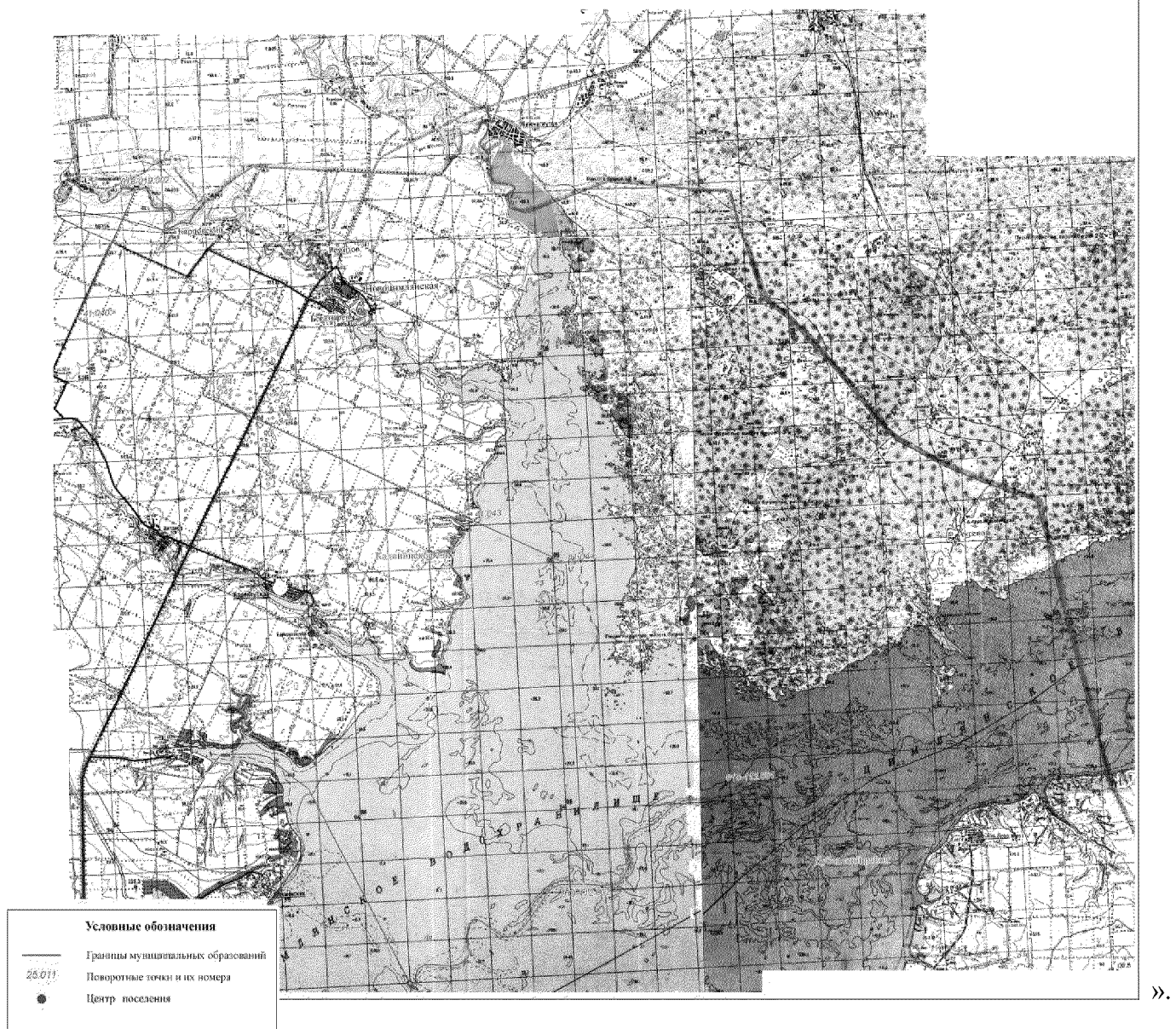
Приложение 7

к Областному закону «О внесении изменений  
в Областной закон «Об установлении границ  
и наделении соответствующим статусом  
муниципального образования «Цимлянский район»  
и муниципальных образований в его составе»

«Приложение 13

к Областному закону «Об установлении границ  
и наделении соответствующим статусом  
муниципального образования «Цимлянский район»  
и муниципальных образований в его составе»

**КАРТА-СХЕМА ГРАНИЦЫ МУНИЦИПАЛЬНОГО ОБРАЗОВАНИЯ  
«НОВОЦИМЛЯНСКОЕ СЕЛЬСКОЕ ПОСЕЛЕНИЕ»**





## Приложение 8

к Областному закону «О внесении изменений  
в Областной закон «Об установлении границ  
и наделении соответствующим статусом  
муниципального образования «Цимлянский район»  
и муниципальных образований в его составе»

## «Приложение 15

к Областному закону «Об установлении границ  
и наделении соответствующим статусом  
муниципального образования «Цимлянский район»  
и муниципальных образований в его составе»

### КАРТА-СХЕМА ГРАНИЦЫ МУНИЦИПАЛЬНОГО ОБРАЗОВАНИЯ «САРКЕЛОВСКОЕ СЕЛЬСКОЕ ПОСЕЛЕНИЕ»

