



РОСТОВСКАЯ ОБЛАСТЬ

ОБЛАСТНОЙ ЗАКОН

О ВНЕСЕНИИ ИЗМЕНЕНИЙ В ОБЛАСТНОЙ ЗАКОН «ОБ УСТАНОВЛЕНИИ ГРАНИЦ И НАДЕЛЕНИИ СООТВЕТСТВУЮЩИМ СТАТУСОМ МУНИЦИПАЛЬНОГО ОБРАЗОВАНИЯ «БАГАЕВСКИЙ РАЙОН» И МУНИЦИПАЛЬНЫХ ОБРАЗОВАНИЙ В ЕГО СОСТАВЕ»

Принят
Законодательным Собранием

29 июля 2021 года

Статья 1

Внести в Областной закон от 14 декабря 2004 года № 217-ЗС «Об установлении границ и наделении соответствующим статусом муниципального образования «Багаевский район» и муниципальных образований в его составе» следующие изменения:

1) приложение 1 изложить в редакции согласно приложению 1 к настоящему Областному закону;

2) приложение 2 изложить в следующей редакции:

«Приложение 2

к Областному закону «Об установлении границ и наделении соответствующим статусом муниципального образования «Багаевский район» и муниципальных образований в его составе»

КАТАЛОГ КООРДИНАТ ОСНОВНЫХ ПОВОРОТНЫХ ТОЧЕК ГРАНИЦЫ МУНИЦИПАЛЬНОГО ОБРАЗОВАНИЯ «БАГАЕВСКИЙ РАЙОН»

| № п/п | № точки | X (м) | Y (м) | Описание отрезка границы |
|-------|---------|-----------|------------|---|
| 1 | 2 | 3 | 4 | 5 |
| 1. | 073 | 411293,50 | 2236230,66 | в общем северном направлении вдоль лесополосы, оставляя ее на территории Аксайского района, пересекая Азовский (распределительный) канал и автодорогу с |

| 1 | 2 | 3 | 4 | 5 |
|-----|-------------|-----------|------------|---|
| | | | | усовершенствованным покрытием, и далее по каналу |
| 2. | 073-072.001 | 417566,76 | 2236246,98 | в общем западном направлении вдоль канала, оставляя его на территории Багаевского района |
| 3. | 073-072.002 | 417565,54 | 2234438,54 | в общем северо-северо-западном направлении, пересекая дамбу, далее по дамбе, оставляя ее на территории Аксайского района, вдоль канала, оставляя его на территории Багаевского района |
| 4. | 073-072.003 | 421285,00 | 2232189,71 | в общем восточном направлении вдоль канала, оставляя его на территории Багаевского района |
| 5. | 073-072.004 | 421222,86 | 2235814,14 | в общем северном направлении вдоль канала, оставляя его на территории Багаевского района |
| 6. | 073-072.005 | 422088,76 | 2235847,50 | в общем западно-северо-западном направлении вдоль канала, оставляя его на территории Багаевского района, пересекая дамбу |
| 7. | 073-072.006 | 422761,03 | 2234651,19 | по прямой в северном направлении вдоль дамбы, оставляя ее на территории Багаевского района |
| 8. | 073-072.007 | 423658,77 | 2234683,07 | в общем восточно-северо-восточном направлении по проселочной дороге |
| 9. | 073-072.008 | 424457,67 | 2236339,49 | в общем северо-северо-западном направлении вдоль лесополосы, оставляя ее на территории Аксайского района, далее пересекая реку Дон |
| 10. | 073-072.009 | 424947,55 | 2236227,68 | по прямой в северо-западном направлении |
| 11. | 073-072.010 | 425188,36 | 2236039,43 | по прямой в северо-северо-восточном направлении, далее в общем северо-восточном направлении по руслу ерика |
| 12. | 072 | 428377,75 | 2237261,30 | по прямой в восточно-юго-восточном направлении вдоль дамбы прудовых сооружений, оставляя ее на территории Аксайского района, пересекая ерик |

| 1 | 2 | 3 | 4 | 5 |
|-----|-------------|-----------|------------|---|
| 13. | 072-116.001 | 428072,58 | 2238590,12 | по прямой в восточном направлении |
| 14. | 116 | 428011,58 | 2239028,36 | в общем южном направлении, вначале по прямой, далее по руслу ерика Золотой |
| 15. | 072-062.001 | 426425,40 | 2238977,28 | в общем восточно-юго-восточном направлении по руслу ерика Золотой |
| 16. | 072-062.002 | 425835,34 | 2241628,42 | в общем северо-северо-западном направлении вдоль пересыхающего водотока, оставляя его на территории Октябрьского района |
| 17. | 072-062.003 | 426387,65 | 2241353,30 | в общем северо-северо-западном направлении по пересыхающему водотоку |
| 18. | 072-062.004 | 426995,47 | 2241170,20 | по прямой в восточно-северо-восточном направлении |
| 19. | 072-062.005 | 427038,23 | 2241256,17 | в общем восточно-северо-восточном направлении |
| 20. | 072-062.006 | 427260,95 | 2242561,19 | в общем северо-восточном направлении по руслу ерика Старый Дон |
| 21. | 072-062.007 | 428640,70 | 2244219,29 | в общем северо-восточном направлении вдоль ерика Старый Дон, оставляя его на территории Багаевского района |
| 22. | 072-062.008 | 429448,77 | 2245041,39 | в общем северо-северо-западном направлении вдоль обвалованного канала, оставляя его на территории Багаевского района |
| 23. | 072-062.009 | 432255,25 | 2244281,90 | в общем северо-западном направлении по руслу ерика Кривой |
| 24. | 072-062.010 | 432532,90 | 2243926,76 | в общем северо-восточном направлении по руслу реки Аксай |
| 25. | 072-062.011 | 434468,80 | 2245566,91 | в общем восточно-северо-восточном направлении по пересыхающему озеру Засыпное |
| 26. | 072-062.012 | 434838,14 | 2246993,39 | в общем восточно-северо-восточном направлении, вначале по прямой и далее по озеру Засыпное |

| 1 | 2 | 3 | 4 | 5 |
|-----|-------------|-----------|------------|---|
| 27. | 072-062.013 | 435083,31 | 2247798,56 | в общем восточно-северо-восточном направлении |
| 28. | 072-062.014 | 435319,70 | 2248383,69 | в общем восточно-северо-восточном направлении вдоль пересыхающего озера, оставляя его на территории Октябрьского района |
| 29. | 072-062.015 | 435472,89 | 2248997,72 | по прямой в восточно-северо-восточном направлении, пересекая пересыхающий водоток |
| 30. | 072-062.016 | 435611,79 | 2249334,03 | по прямой в северо-восточном направлении |
| 31. | 072-062.017 | 435745,14 | 2249522,99 | по прямой в северо-восточном направлении |
| 32. | 072-062.018 | 436145,91 | 2250090,87 | по прямой в юго-восточном направлении, пересекая дамбу |
| 33. | 072-062.019 | 435674,30 | 2250643,38 | в общем восточном направлении вдоль дамбы, оставляя ее на территории Октябрьского района |
| 34. | 072-062.020 | 435487,99 | 2252232,07 | в общем северо-восточном направлении, пересекая автодорогу с покрытием, далее по полевой дороге |
| 35. | 072-062.021 | 436554,50 | 2253484,86 | в общем северо-восточном направлении по полевой дороге |
| 36. | 072-062.022 | 437040,78 | 2254149,60 | в общем восточно-северо-восточном направлении по полевой дороге, далее вдоль кварталов жилой застройки хутора Калинин, оставляя их на территории Октябрьского района |
| 37. | 072-062.023 | 437420,25 | 2255006,83 | по прямой в юго-восточном направлении до реки Дон, далее в общем северо-восточном направлении по правому берегу реки Дон, оставляя ее на территории Багаевского района, и далее по прямой в восточно-северо-восточном направлении, пересекая реку Дон, до острова Кривой Ерик |
| 38. | 072-062.024 | 437819,58 | 2255798,56 | в общем восточном направлении вдоль острова Кривой Ерик, оставляя его на территории Багаевского района |

| 1 | 2 | 3 | 4 | 5 |
|-----|-------------|-----------|------------|---|
| 39. | 072-062.025 | 437894,31 | 2257436,91 | в общем восточном направлении по правому берегу реки Дон, оставляя ее на территории Багаевского района |
| 40. | 072-062.026 | 437938,90 | 2257815,51 | по прямой в восточном направлении, пересекая реку Дон |
| 41. | 072-062.027 | 437954,10 | 2258341,75 | в общем северо-северо-восточном направлении по левому берегу реки Дон, оставляя ее на территории Октябрьского района |
| 42. | 072-062.028 | 442205,50 | 2260479,66 | по прямой в северо-западном направлении |
| 43. | 072-062.029 | 442274,72 | 2260396,50 | в общем северо-восточном направлении по руслу реки Дон |
| 44. | 072-062.030 | 443167,50 | 2261483,81 | в общем северо-северо-восточном направлении по руслу реки Дон |
| 45. | 062 | 443727,00 | 2261608,52 | |
| 46. | 063 | 446293,39 | 2272356,45 | в общем западном направлении по руслу реки Сусат |
| 47. | 063-062.001 | 445445,00 | 2264434,46 | в общем западно-юго-западном направлении по пересыхающему руслу реки Сусат |
| 48. | 063-062.002 | 445396,51 | 2264219,53 | в общем западно-юго-западном направлении по пересыхающему руслу реки Сусат |
| 49. | 063-062.003 | 445208,99 | 2263747,23 | в общем западно-юго-западном направлении по руслу реки Сусат |
| 50. | 063-062.004 | 445023,20 | 2263229,96 | в общем юго-западном направлении по водной поверхности озера Запёртое |
| 51. | 063-062.005 | 444749,10 | 2262978,41 | по прямой в западно-юго-западном направлении, далее по прямой в северо-западном направлении, далее по прямой в западном направлении |
| 52. | 063-062.006 | 444724,30 | 2262166,65 | по прямой в юго-юго-западном направлении, далее в общем юго-западном направлении, пересекая лесной массив |

| 1 | 2 | 3 | 4 | 5 |
|-----|-------------|-----------|------------|--|
| 53. | 063-062.007 | 443804,94 | 2261743,17 | по прямой в западно-юго-западном направлении |
| 54. | 062 | 443727,00 | 2261608,52 | |
| 55. | 063 | 446293,39 | 2272356,45 | в общем юго-юго-восточном направлении |
| 56. | 063-076.001 | 445651,80 | 2272569,80 | в общем юго-восточном направлении |
| 57. | 063-076.002 | 444627,65 | 2273569,87 | в общем юго-юго-восточном направлении по полевой дороге вдоль лесополосы, оставляя ее на территории Семикаракорского района, далее по полевой дороге, оставляя лесополосы на территории Багаевского района, пересекая лесополосу |
| 58. | 063-076.003 | 441961,20 | 2274330,60 | по прямой в восточном направлении по полевой дороге вдоль лесополосы, оставляя ее на территории Семикаракорского района |
| 59. | 063-076.004 | 441883,05 | 2275489,53 | в общем южном направлении по полевой дороге вдоль лесополосы, оставляя ее на территории Багаевского района, пересекая автодорогу с усовершенствованным покрытием |
| 60. | 063-076.005 | 440386,62 | 2275472,42 | в общем южном направлении по полевой дороге вдоль лесополосы, оставляя ее на территории Багаевского района, далее между этой лесополосой и каналом, оставляя его на территории Семикаракорского района, далее пересекая канал |
| 61. | 063-076.006 | 436941,17 | 2275443,24 | в общем восточном направлении вдоль лесополосы, оставляя ее на территории Семикаракорского района, пересекая канал, далее между этой лесополосой и каналом с дамбой, оставляя его на территории Багаевского района |

| 1 | 2 | 3 | 4 | 5 |
|-----|-------------|-----------|------------|--|
| 62. | 063-076.007 | 436902,74 | 2281440,38 | в общем южном направлении, пересекая канал с дамбой, далее вдоль этого канала, оставляя его на территории Багаевского района |
| 63. | 076 | 436251,96 | 2281455,70 | в общем южном направлении, пересекая канал с дамбой, далее по полевой дороге, далее вдоль канала, оставляя его на территории Багаевского района, далее по прямой, пересекая грунтовую дорогу и канал |
| 64. | 076-075.001 | 429881,40 | 2281406,70 | в общем западном направлении, пересекая автодорогу с покрытием и канал, далее по полевой дороге вдоль лесополосы, оставляя ее на территории Веселовского района, далее между лесополосой, оставляя ее на территории Веселовского района, и каналом, оставляя его на территории Багаевского района, пересекая каналы с дамбой |
| 65. | 076-075.002 | 429924,52 | 2275735,41 | по прямой в южном направлении вдоль канала с дамбой до поворота этого канала и далее по прямой в западном направлении вдоль этого же канала, оставляя его на территории Веселовского района |
| 66. | 076-075.003 | 429686,75 | 2270877,17 | по прямой в южном направлении вдоль канала, оставляя его на территории Веселовского района |
| 67. | 076-075.004 | 427979,43 | 2270868,13 | в общем западном направлении между каналом, оставляя его на территории Веселовского района, и лесополосой, оставляя ее на территории Багаевского района, далее по прямой, пересекая канал, далее по полевой дороге вдоль канала, оставляя его на территории Веселовского района |
| 68. | 076-075.005 | 428012,56 | 2267360,87 | в общем южном направлении, пересекая канал, далее по полевой дороге, вдоль канала, оставляя его на территории Багаевского района |

| 1 | 2 | 3 | 4 | 5 |
|-----|-------------|-----------|------------|--|
| 69. | 076-075.006 | 426316,93 | 2267384,91 | в общем южном направлении по полевой дороге вдоль лесополосы, оставляя ее на территории Багаевского района, далее вдоль канала, оставляя его на территории Багаевского района, далее пересекая канал с дамбой, далее по каналу |
| 70. | 076-075.007 | 419992,41 | 2267280,61 | в общем юго-западном направлении по полевой дороге |
| 71. | 076-075.008 | 419734,65 | 2267114,15 | в общем западном направлении по бровке обрыва |
| 72. | 076-075.009 | 419847,95 | 2264542,04 | в общем западно-юго-западном направлении, вначале по прямой, далее по руслу реки Маныч |
| 73. | 076-075.010 | 419535,05 | 2263995,86 | в общем юго-западном направлении по руслу реки Маныч |
| 74. | 076-075.011 | 418484,96 | 2263172,57 | по прямой в южном направлении, пересекая Смеловский лиман |
| 75. | 076-075.012 | 417649,30 | 2263080,26 | в общем южном направлении по каналу |
| 76. | 076-075.013 | 417095,18 | 2263044,24 | в общем южном направлении, пересекая канал, далее по полевой дороге вдоль каналов, оставляя первый на территории Веселовского района, а второй – на территории Багаевского района, далее между каналами |
| 77. | 076-075.014 | 413255,34 | 2263228,98 | в общем южном направлении, пересекая каналы |
| 78. | 076-075.015 | 411947,50 | 2263115,60 | в общем юго-юго-восточном направлении вдоль канала, оставляя его на территории Веселовского района, пересекая каналы |
| 79. | 076-075.016 | 408167,98 | 2265037,66 | в общем западном направлении вдоль канала, оставляя его на территории Веселовского района, далее пересекая этот канал |
| 80. | 076-075.017 | 408370,47 | 2263726,98 | в общем южном направлении, пересекая канал и Азовский (распределительный) канал, далее вдоль лесополосы, оставляя ее на территории Веселовского района |

| 1 | 2 | 3 | 4 | 5 |
|-----|-------------|-----------|------------|--|
| 81. | 075 | 406723,50 | 2263675,24 | |
| 82. | 073 | 411293,50 | 2236230,66 | в общем восточном направлении по полевой дороге вдоль лесополосы, оставляя ее на территории Багаевского района, далее по полевой дороге и далее по полевой дороге вдоль лесополосы, оставляя ее на территории Багаевского района |
| 83. | 073-074.001 | 411215,35 | 2244215,72 | по прямой в южном направлении вдоль лесополосы, оставляя ее на территории Кагальницкого района, пересекая балку Воровская |
| 84. | 074 | 410165,04 | 2244211,92 | в общем восточном направлении вдоль лесополосы, оставляя ее на территории Багаевского района, пересекая балку и автодорогу с покрытием, далее по прямой, пересекая балку |
| 85. | 074-075.001 | 410113,91 | 2249280,92 | в общем северо-восточном направлении по полевой дороге вдоль лесополосы, оставляя ее на территории Багаевского района |
| 86. | 074-075.002 | 411142,35 | 2250749,79 | в общем восточном направлении по полевой дороге, пересекая канал |
| 87. | 074-075.003 | 411158,56 | 2252317,90 | в общем восточно-юго-восточном направлении вдоль полосы отвода Азовского (распределительного) канала, оставляя его на территории Багаевского района |
| 88. | 074-075.004 | 409582,73 | 2259194,85 | в общем южном направлении вдоль лесополосы, оставляя ее на территории зерноградского района |
| 89. | 074-075.005 | 406747,93 | 2259199,98 | в общем восточном направлении вдоль полосы отвода автодороги с покрытием, оставляя ее на территории зерноградского района, пересекая автодорогу с покрытием |
| 90. | 075 | 406723,50 | 2263675,24 | |

3) приложение 3 изложить в редакции согласно приложению 2 к настоящему Областному закону;

4) приложение 4 изложить в следующей редакции:

«Приложение 4

к Областному закону «Об установлении границ и наделении соответствующим статусом муниципального образования «Багаевский район» и муниципальных образований в его составе»

**КАТАЛОГ КООРДИНАТ ОСНОВНЫХ ПОВОРОТНЫХ ТОЧЕК
ГРАНИЦЫ МУНИЦИПАЛЬНОГО ОБРАЗОВАНИЯ
«АЖИНОВСКОЕ СЕЛЬСКОЕ ПОСЕЛЕНИЕ»**

| № п/п | № точки | X (м) | Y (м) | Описание отрезка границы |
|-------|-------------|-----------|------------|---|
| 1 | 2 | 3 | 4 | 5 |
| 1. | 063 | 446293,39 | 2272356,45 | в общем западном направлении по руслу реки Сусат |
| 2. | 063-062.001 | 445445,00 | 2264434,46 | в общем западно-юго-западном направлении по пересыхающему руслу реки Сусат |
| 3. | 063-062.002 | 445396,51 | 2264219,53 | в общем западно-юго-западном направлении по пересыхающему руслу реки Сусат |
| 4. | 063-062.003 | 445208,99 | 2263747,23 | в общем западно-юго-западном направлении по руслу реки Сусат |
| 5. | 063-062.004 | 445023,20 | 2263229,96 | в общем юго-западном направлении по водной поверхности озера Запертое |
| 6. | 063-062.005 | 444749,10 | 2262978,41 | по прямой в западно-юго-западном направлении, далее по прямой в северо-западном направлении, далее по прямой в западном направлении |
| 7. | 063-062.006 | 444724,30 | 2262166,65 | по прямой в юго-юго-западном направлении, далее в общем юго-западном направлении, пересекая лесной массив |
| 8. | 063-062.007 | 443804,94 | 2261743,17 | по прямой в западно-юго-западном направлении |
| 9. | 062 | 443727,00 | 2261608,52 | |

| 1 | 2 | 3 | 4 | 5 |
|-----|-------------|-----------|------------|--|
| 10. | 063 | 446293,39 | 2272356,45 | в общем юго-юго-восточном направлении |
| 11. | 063-076.001 | 445651,80 | 2272569,80 | в общем юго-восточном направлении |
| 12. | 063-076.002 | 444627,65 | 2273569,87 | в общем юго-юго-восточном направлении по полевой дороге вдоль лесополосы, оставляя ее на территории Семикаракорского района, далее по полевой дороге, оставляя лесополосы на территории Багаевского района, пересекая лесополосу |
| 13. | 063-076.003 | 441961,20 | 2274330,60 | по прямой в восточном направлении по полевой дороге вдоль лесополосы, оставляя ее на территории Семикаракорского района |
| 14. | 063-076.004 | 441883,05 | 2275489,53 | в общем южном направлении по полевой дороге вдоль лесополосы, оставляя ее на территории Багаевского района, пересекая автодорогу с усовершенствованным покрытием |
| 15. | 063-076.005 | 440386,62 | 2275472,42 | в общем южном направлении по полевой дороге вдоль лесополосы, оставляя ее на территории Багаевского района, далее между этой лесополосой и каналом, оставляя его на территории Семикаракорского района, далее пересекая канал |
| 16. | 063-076.006 | 436941,17 | 2275443,24 | в общем восточном направлении вдоль лесополосы, оставляя ее на территории Семикаракорского района, пересекая канал, далее между этой лесополосой и каналом с дамбой, оставляя его на территории Багаевского района |
| 17. | 063-076.007 | 436902,74 | 2281440,38 | в общем южном направлении, пересекая канал с дамбой, далее вдоль этого канала, оставляя его на территории Багаевского района |

| 1 | 2 | 3 | 4 | 5 |
|-----|-------------|-----------|------------|--|
| 18. | 076 | 436251,96 | 2281455,70 | в общем южном направлении, пересекая канал с дамбой, далее по полевой дороге, далее вдоль канала, оставляя его на территории Багаевского района, далее по прямой, пересекая грунтовую дорогу и канал |
| 19. | 076-075.001 | 429881,40 | 2281406,70 | в общем западном направлении, пересекая автодорогу с покрытием и канал, далее по полевой дороге вдоль лесополосы, оставляя ее на территории Веселовского района, далее между лесополосой, оставляя ее на территории Веселовского района, и каналом, оставляя его на территории Багаевского района, пересекая каналы с дамбой |
| 20. | 076-075.002 | 429924,52 | 2275735,41 | по прямой в северном направлении между лесополосой, оставляя ее на территории Елкинского сельского поселения, и каналом с дамбой, оставляя его на территории Ажиновского сельского поселения |
| 21. | 03.001 | 431296,29 | 2275733,17 | по прямой в северном направлении, пересекая канал, далее в общем северо-западном направлении, вначале по прямой, пересекая канал с дамбой, далее вдоль канала с дамбой, оставляя его на территории Ажиновского сельского поселения, пересекая канал |
| 22. | 03.002 | 433228,65 | 2273647,06 | в общем восточном направлении вдоль канала, оставляя его на территории Ажиновского сельского поселения |
| 23. | 03.003 | 433251,56 | 2273849,99 | в общем северном направлении вдоль канала с дамбой, оставляя его на территории Ажиновского сельского поселения, пересекая автодорогу с покрытием |

| 1 | 2 | 3 | 4 | 5 |
|-----|-------------|-----------|------------|--|
| 24. | 03.004 | 434199,97 | 2274019,14 | по прямой в западном направлении между лесополосой, оставляя ее на территории Ажиновского сельского поселения, и автодорогой с покрытием, оставляя ее на территории Елкинского сельского поселения, пересекая канал и улучшенную грунтовую дорогу |
| 25. | 03.005 | 434207,65 | 2270407,79 | в общем северном направлении между каналом с дамбой, оставляя его на территории Ажиновского сельского поселения, и лесополосой, оставляя ее на территории Елкинского сельского поселения |
| 26. | 03.006 | 435306,29 | 2270395,60 | в общем западном направлении между каналом, оставляя его на территории Ажиновского сельского поселения, и лесополосой, оставляя ее на территории Елкинского сельского поселения, далее по полевой дороге, пересекая автодорогу с усовершенствованным покрытием, далее вдоль лесополосы, оставляя ее на территории Елкинского сельского поселения |
| 27. | 03.007 | 435302,10 | 2268030,63 | по прямой в северо-северо-восточном направлении вдоль лесополосы, оставляя ее на территории Елкинского сельского поселения |
| 28. | 03.008 | 435691,16 | 2268145,09 | в общем северо-западном направлении, пересекая реку Подпольная и озеро Долгое |
| 29. | 03.009 | 441428,45 | 2263033,50 | в общем северо-западном направлении по руслу реки Сусат |
| 30. | 03.010 | 442556,90 | 2262076,44 | по прямой в северо-западном направлении |
| 31. | 072-062.030 | 443167,50 | 2261483,81 | в общем северо-северо-восточном направлении по руслу реки Дон |
| 32. | 062 | 443727,00 | 2261608,52 | |

5) приложение 5 изложить в редакции согласно приложению 3 к настоящему Областному закону;

6) приложение 6 изложить в следующей редакции:

«Приложение 6

к Областному закону «Об установлении границ и наделении соответствующим статусом муниципального образования «Багаевский район» и муниципальных образований в его составе»

**КАТАЛОГ КООРДИНАТ ОСНОВНЫХ ПОВОРОТНЫХ ТОЧЕК
ГРАНИЦЫ МУНИЦИПАЛЬНОГО ОБРАЗОВАНИЯ
«БАГАЕВСКОЕ СЕЛЬСКОЕ ПОСЕЛЕНИЕ»**

| № п/п | № точки | X (м) | Y (м) | Описание отрезка границы |
|-------|-------------|-----------|------------|---|
| 1 | 2 | 3 | 4 | 5 |
| 1. | 076-075.006 | 426316,93 | 2267384,91 | в общем западном направлении по водотоку в балке Крутая |
| 2. | 03.011 | 426452,86 | 2266165,25 | по прямой в западно-северо-западном направлении по каналу вдоль лесополосы, оставляя ее на территории Багаевского сельского поселения, пересекая канал |
| 3. | 03.012 | 427909,74 | 2263508,95 | в общем северо-западном направлении по каналу вдоль лесополосы, оставляя ее на территории Багаевского сельского поселения, далее пересекая каналы, автодорогу с усовершенствованным покрытием и ерики, далее в общем юго-западном направлении по полевой дороге вдоль лесополосы, оставляя ее на территории Багаевского сельского поселения, далее по прямой в западно-северо-западном направлении, пересекая канал |
| 4. | 03.013 | 429125,83 | 2261432,29 | в общем западно-юго-западном направлении |
| 5. | 03.014 | 428983,67 | 2261151,89 | в общем западном направлении по полевой дороге вдоль канала, оставляя его на территории Ел-кинского сельского поселения |

| 1 | 2 | 3 | 4 | 5 |
|-----|--------|-----------|------------|--|
| 6. | 03.015 | 428844,77 | 2260250,98 | по прямой в западном направлении, далее в общем северном направлении по руслу реки Подпольная |
| 7. | 03.016 | 431871,72 | 2260550,37 | по прямой в северо-северо-восточном направлении, пересекая грунтовую дорогу |
| 8. | 03.017 | 432426,56 | 2260743,85 | по прямой в северо-восточном направлении |
| 9. | 03.018 | 432701,33 | 2261006,70 | в общем северном направлении вдоль лесополосы, оставляя ее на территории Багаевского сельского поселения |
| 10. | 03.019 | 433472,27 | 2261023,09 | по прямой в северо-западном направлении вдоль лесополосы, оставляя ее на территории Багаевского сельского поселения |
| 11. | 03.020 | 434376,69 | 2260365,54 | в общем северо-северо-западном направлении, вначале по прямой, далее вдоль дамбы, оставляя ее на территории Багаевского сельского поселения |
| 12. | 03.021 | 435667,89 | 2259734,87 | в общем западно-северо-западном направлении вдоль дамбы, оставляя ее на территории Багаевского сельского поселения, пересекая канал |
| 13. | 03.022 | 435801,94 | 2259379,14 | в общем западно-юго-западном направлении, пересекая канал, далее вдоль дамбы, оставляя ее на территории Багаевского сельского поселения |
| 14. | 03.023 | 435506,35 | 2258082,26 | в общем северо-северо-западном направлении, пересекая канал и дамбу, далее в общем западно-юго-западном направлении полевой дороге |
| 15. | 03.024 | 435694,21 | 2257400,48 | в общем северо-северо-западном направлении полевой дороге |
| 16. | 03.025 | 437118,64 | 2256957,52 | в общем восточно-юго-восточном направлении полевой дороге вдоль лесного массива, оставляя его на территории Багаевского сельского поселения, далее пере- |

| 1 | 2 | 3 | 4 | 5 |
|-----|-------------|-----------|------------|--|
| | | | | секая лесной массив, далее по береговой линии реки Старый Дон, оставляя ее на территории Багаевского сельского поселения |
| 17. | 03.026 | 436576,47 | 2258956,35 | в общем северо-восточном направлении по руслу реки Старый Дон |
| 18. | 03.027 | 437392,82 | 2260106,26 | в общем северо-восточном направлении по руслу реки Сусат |
| 19. | 03.028 | 438375,16 | 2261234,24 | в общем западно-юго-западном направлении |
| 20. | 03.029 | 438114,88 | 2260693,72 | по прямой в северо-северо-западном направлении |
| 21. | 03.030 | 438515,34 | 2260556,47 | в общем западно-северо-западном направлении |
| 22. | 03.031 | 439158,01 | 2259632,83 | по прямой в юго-западном направлении |
| 23. | 03.032 | 439091,80 | 2259564,20 | по прямой в северо-западном направлении |
| 24. | 03.033 | 439674,54 | 2258918,80 | в общем северо-северо-восточном направлении по полевой дороге вдоль лесного массива, оставляя его на территории Багаевского сельского поселения |
| 25. | 03.034 | 440400,13 | 2259077,58 | в общем северо-восточном направлении по полевой дороге вдоль лесного массива, оставляя его на территории Багаевского сельского поселения |
| 26. | 03.035 | 442171,66 | 2260518,73 | по прямой в северо-западном направлении вдоль лесного массива, оставляя его на территории Багаевского сельского поселения |
| 27. | 072-062.028 | 442205,50 | 2260479,66 | |
| 28. | 076-075.006 | 426316,93 | 2267384,91 | в общем южном направлении по полевой дороге вдоль лесополосы, оставляя ее на территории Багаевского района, далее вдоль канала, оставляя его на территории Багаевского района, далее пересекая канал с дамбой, далее по каналу |

| 1 | 2 | 3 | 4 | 5 |
|-----|-------------|-----------|------------|--|
| 29. | 076-075.007 | 419992,41 | 2267280,61 | в общем юго-западном направлении по полевой дороге |
| 30. | 076-075.008 | 419734,65 | 2267114,15 | в общем западном направлении по бровке обрыва |
| 31. | 076-075.009 | 419847,95 | 2264542,04 | в общем западно-юго-западном направлении, вначале по прямой, далее по руслу реки Маныч |
| 32. | 076-075.010 | 419535,05 | 2263995,86 | в общем юго-западном направлении по руслу реки Маныч |
| 33. | 076-075.011 | 418484,96 | 2263172,57 | в общем западно-северо-западном направлении по руслу реки Маныч, пересекая автомобильный мост |
| 34. | 03.036 | 423898,10 | 2251315,86 | в общем западном направлении по руслу реки Маныч |
| 35. | 03.037 | 423953,33 | 2245336,33 | в общем северо-северо-восточном направлении |
| 36. | 03.038 | 425776,20 | 2246149,86 | по прямой в северо-восточном направлении |
| 37. | 03.039 | 426529,70 | 2246724,10 | в общем восточно-юго-восточном направлении |
| 38. | 03.040 | 426385,43 | 2247146,34 | в общем юго-юго-восточном направлении |
| 39. | 03.041 | 425718,87 | 2247314,68 | по прямой в восточно-юго-восточном направлении |
| 40. | 03.042 | 425674,90 | 2247451,45 | по прямой в северо-восточном направлении, пересекая ерик |
| 41. | 03.043 | 425959,42 | 2247755,85 | по прямой в северном направлении |
| 42. | 03.044 | 426348,62 | 2247783,59 | по прямой в северо-северо-восточном направлении |
| 43. | 03.045 | 426577,43 | 2247889,07 | по прямой в восточно-северо-восточном направлении |
| 44. | 03.046 | 426658,48 | 2248257,20 | по прямой в юго-восточном направлении вдоль канала, оставляя его на территории Багаевского сельского поселения |
| 45. | 03.047 | 425974,20 | 2249056,02 | по прямой в восточно-северо-восточном направлении по полевой дороге |

| 1 | 2 | 3 | 4 | 5 |
|-----|-------------|-----------|------------|--|
| 46. | 03.048 | 426054,28 | 2249335,13 | по прямой в северном направлении |
| 47. | 03.049 | 426358,06 | 2249330,22 | в общем западно-северо-западном направлении по руслу ерика Быстрянский |
| 48. | 03.050 | 427495,78 | 2247521,00 | по прямой в западно-северо-западном направлении, пересекая реку Дон, далее в общем северо-западном направлении |
| 49. | 03.051 | 427789,81 | 2246756,03 | в общем северо-северо-западном направлении по руслу ерика Старый Дон |
| 50. | 03.052 | 428873,98 | 2246077,19 | в общем западно-северо-западном направлении по полевой дороге, огибая ерик Старый Дон, оставляя его на территории Манычского сельского поселения |
| 51. | 072-062.008 | 429448,77 | 2245041,39 | в общем северо-северо-западном направлении вдоль обвалованного канала, оставляя его на территории Багаевского района |
| 52. | 072-062.009 | 432255,25 | 2244281,90 | в общем северо-западном направлении по руслу ерика Кривой |
| 53. | 072-062.010 | 432532,90 | 2243926,76 | в общем северо-восточном направлении по руслу реки Аксай |
| 54. | 072-062.011 | 434468,80 | 2245566,91 | в общем восточно-северо-восточном направлении по пересыхающему озеру Засыпное |
| 55. | 072-062.012 | 434838,14 | 2246993,39 | в общем восточно-северо-восточном направлении, вначале по прямой и далее по озеру Засыпное |
| 56. | 072-062.013 | 435083,31 | 2247798,56 | в общем восточно-северо-восточном направлении |
| 57. | 072-062.014 | 435319,70 | 2248383,69 | в общем восточно-северо-восточном направлении вдоль пересыхающего озера, оставляя его на территории Октябрьского района |
| 58. | 072-062.015 | 435472,89 | 2248997,72 | по прямой в восточно-северо-восточном направлении, пересекая пересыхающий водоток |

| 1 | 2 | 3 | 4 | 5 |
|-----|-------------|-----------|------------|---|
| 59. | 072-062.016 | 435611,79 | 2249334,03 | по прямой в северо-восточном направлении |
| 60. | 072-062.017 | 435745,14 | 2249522,99 | по прямой в северо-восточном направлении |
| 61. | 072-062.018 | 436145,91 | 2250090,87 | по прямой в юго-восточном направлении, пересекая дамбу |
| 62. | 072-062.019 | 435674,30 | 2250643,38 | в общем восточном направлении вдоль дамбы, оставляя ее на территории Октябрьского района |
| 63. | 072-062.020 | 435487,99 | 2252232,07 | в общем северо-восточном направлении, пересекая автодорогу с покрытием, далее по полевой дороге |
| 64. | 072-062.021 | 436554,50 | 2253484,86 | в общем северо-восточном направлении по полевой дороге |
| 65. | 072-062.022 | 437040,78 | 2254149,60 | в общем восточно-северо-восточном направлении по полевой дороге, далее вдоль кварталов жилой застройки хутора Калинин, оставляя их на территории Октябрьского района |
| 66. | 072-062.023 | 437420,25 | 2255006,83 | по прямой в юго-восточном направлении до реки Дон, далее в общем северо-восточном направлении по правому берегу реки Дон, оставляя ее на территории Багаевского района, и далее по прямой в восточно-северо-восточном направлении, пересекая реку Дон, до острова Кривой Ерик |
| 67. | 072-062.024 | 437819,58 | 2255798,56 | в общем восточном направлении вдоль острова Кривой Ерик, оставляя его на территории Багаевского района |
| 68. | 072-062.025 | 437894,31 | 2257436,91 | в общем восточном направлении по правому берегу реки Дон, оставляя ее на территории Багаевского района |
| 69. | 072-062.026 | 437938,90 | 2257815,51 | по прямой в восточном направлении, пересекая реку Дон |

| 1 | 2 | 3 | 4 | 5 |
|-----|-------------|-----------|------------|--|
| 70. | 072-062.027 | 437954,10 | 2258341,75 | в общем северо-северо-восточном направлении по левому берегу реки Дон, оставляя ее на территории Октябрьского района |
| 71. | 072-062.028 | 442205,50 | 2260479,66 | »; |

7) приложение 7 изложить в редакции согласно приложению 4 к настоящему Областному закону;

8) приложение 8 изложить в следующей редакции:

«Приложение 8

к Областному закону «Об установлении границ и наделении соответствующим статусом муниципального образования «Багаевский район» и муниципальных образований в его составе»

**КАТАЛОГ КООРДИНАТ ОСНОВНЫХ ПОВОРОТНЫХ ТОЧЕК
ГРАНИЦЫ МУНИЦИПАЛЬНОГО ОБРАЗОВАНИЯ
«ЕЛКИНСКОЕ СЕЛЬСКОЕ ПОСЕЛЕНИЕ»**

| № п/п | № точки | X (м) | Y (м) | Описание отрезка границы |
|-------|-------------|-----------|------------|---|
| 1 | 2 | 3 | 4 | 5 |
| 1. | 076-075.002 | 429924,52 | 2275735,41 | по прямой в северном направлении между лесополосой, оставляя ее на территории Елкинского сельского поселения, и каналом с дамбой, оставляя его на территории Ажиновского сельского поселения |
| 2. | 03.001 | 431296,29 | 2275733,17 | по прямой в северном направлении, пересекая канал, далее в общем северо-западном направлении, вначале по прямой, пересекая канал с дамбой, далее вдоль канала с дамбой, оставляя его на территории Ажиновского сельского поселения, пересекая канал |
| 3. | 03.002 | 433228,65 | 2273647,06 | в общем восточном направлении вдоль канала, оставляя его на территории Ажиновского сельского поселения |
| 4. | 03.003 | 433251,56 | 2273849,99 | в общем северном направлении вдоль канала с дамбой, оставляя |

| 1 | 2 | 3 | 4 | 5 |
|-----|-------------|-----------|------------|--|
| | | | | его на территории Ажиновского сельского поселения, пересекая автодорогу с покрытием |
| 5. | 03.004 | 434199,97 | 2274019,14 | по прямой в западном направлении между лесополосой, оставляя ее на территории Ажиновского сельского поселения, и автодорогой с покрытием, оставляя ее на территории Елkinsкого сельского поселения, пересекая канал и улучшенную грунтовую дорогу |
| 6. | 03.005 | 434207,65 | 2270407,79 | в общем северном направлении между каналом с дамбой, оставляя его на территории Ажиновского сельского поселения, и лесополосой, оставляя ее на территории Елkinsкого сельского поселения |
| 7. | 03.006 | 435306,29 | 2270395,60 | в общем западном направлении между каналом, оставляя его на территории Ажиновского сельского поселения, и лесополосой, оставляя ее на территории Елkinsкого сельского поселения, далее по полевой дороге, пересекая автодорогу с усовершенствованным покрытием, далее вдоль лесополосы, оставляя ее на территории Елkinsкого сельского поселения |
| 8. | 03.007 | 435302,10 | 2268030,63 | по прямой в северо-северо-восточном направлении вдоль лесополосы, оставляя ее на территории Елkinsкого сельского поселения |
| 9. | 03.008 | 435691,16 | 2268145,09 | в общем северо-западном направлении, пересекая реку Подпольная и озеро Долгое |
| 10. | 03.009 | 441428,45 | 2263033,50 | в общем северо-западном направлении по руслу реки Сусат |
| 11. | 03.010 | 442556,90 | 2262076,44 | по прямой в северо-западном направлении |
| 12. | 072-062.030 | 443167,50 | 2261483,81 | |
| 13. | 076-075.002 | 429924,52 | 2275735,41 | по прямой в южном направлении вдоль канала с дамбой до поворо- |

| 1 | 2 | 3 | 4 | 5 |
|-----|-------------|-----------|------------|---|
| | | | | та этого канала и далее по прямой в западном направлении вдоль этого же канала, оставляя его на территории Веселовского района |
| 14. | 076-075.003 | 429686,75 | 2270877,17 | по прямой в южном направлении вдоль канала, оставляя его на территории Веселовского района |
| 15. | 076-075.004 | 427979,43 | 2270868,13 | в общем западном направлении между каналом, оставляя его на территории Веселовского района, и лесополосой, оставляя ее на территории Багаевского района, далее по прямой, пересекая канал, далее по полевой дороге вдоль канала, оставляя его на территории Веселовского района |
| 16. | 076-075.005 | 428012,56 | 2267360,87 | в общем южном направлении, пересекая канал, далее по полевой дороге вдоль канала, оставляя его на территории Багаевского района |
| 17. | 076-075.006 | 426316,93 | 2267384,91 | в общем западном направлении по водотоку в балке Крутая |
| 18. | 03.011 | 426452,86 | 2266165,25 | по прямой в западно-северо-западном направлении по каналу вдоль лесополосы, оставляя ее на территории Багаевского сельского поселения, пересекая канал |
| 19. | 03.012 | 427909,74 | 2263508,95 | в общем северо-западном направлении по каналу вдоль лесополосы, оставляя ее на территории Багаевского сельского поселения, далее пересекая каналы, автодорогу с усовершенствованным покрытием и ерики, далее в общем юго-западном направлении по полевой дороге вдоль лесополосы, оставляя ее на территории Багаевского сельского поселения, далее по прямой в западно-северо-западном направлении, пересекая канал |
| 20. | 03.013 | 429125,83 | 2261432,29 | в общем западно-юго-западном направлении |

| 1 | 2 | 3 | 4 | 5 |
|-----|--------|-----------|------------|---|
| 21. | 03.014 | 428983,67 | 2261151,89 | в общем западном направлении по полевой дороге вдоль канала, оставляя его на территории Ел-кинского сельского поселения |
| 22. | 03.015 | 428844,77 | 2260250,98 | по прямой в западном направлении, далее в общем северном направлении по руслу реки Подпольная |
| 23. | 03.016 | 431871,72 | 2260550,37 | по прямой в северо-северо-восточном направлении, пересекая грунтовую дорогу |
| 24. | 03.017 | 432426,56 | 2260743,85 | по прямой в северо-восточном направлении |
| 25. | 03.018 | 432701,33 | 2261006,70 | в общем северном направлении вдоль лесополосы, оставляя ее на территории Багаевского сельского поселения |
| 26. | 03.019 | 433472,27 | 2261023,09 | по прямой в северо-западном направлении вдоль лесополосы, оставляя ее на территории Багаевского сельского поселения |
| 27. | 03.020 | 434376,69 | 2260365,54 | в общем северо-северо-западном направлении, вначале по прямой, далее вдоль дамбы, оставляя ее на территории Багаевского сельского поселения |
| 28. | 03.021 | 435667,89 | 2259734,87 | в общем западно-северо-западном направлении вдоль дамбы, оставляя ее на территории Багаевского сельского поселения, пересекая канал |
| 29. | 03.022 | 435801,94 | 2259379,14 | в общем западно-юго-западном направлении, пересекая канал, далее вдоль дамбы, оставляя ее на территории Багаевского сельского поселения |
| 30. | 03.023 | 435506,35 | 2258082,26 | в общем северо-северо-западном направлении, пересекая канал и дамбу, далее в общем западно-юго-западном направлении по полевой дороге |
| 31. | 03.024 | 435694,21 | 2257400,48 | в общем северо-северо-западном направлении по полевой дороге |

| 1 | 2 | 3 | 4 | 5 |
|-----|-------------|-----------|------------|--|
| 32. | 03.025 | 437118,64 | 2256957,52 | в общем восточно-юго-восточном направлении по полевой дороге вдоль лесного массива, оставляя его на территории Багаевского сельского поселения, далее пересекая лесной массив, далее по береговой линии реки Старый Дон, оставляя ее на территории Багаевского сельского поселения |
| 33. | 03.026 | 436576,47 | 2258956,35 | в общем северо-восточном направлении по руслу реки Старый Дон |
| 34. | 03.027 | 437392,82 | 2260106,26 | в общем северо-восточном направлении по руслу реки Сусат |
| 35. | 03.028 | 438375,16 | 2261234,24 | в общем западно-юго-западном направлении |
| 36. | 03.029 | 438114,88 | 2260693,72 | по прямой в северо-северо-западном направлении |
| 37. | 03.030 | 438515,34 | 2260556,47 | в общем западно-северо-западном направлении |
| 38. | 03.031 | 439158,01 | 2259632,83 | по прямой в юго-западном направлении |
| 39. | 03.032 | 439091,80 | 2259564,20 | по прямой в северо-западном направлении |
| 40. | 03.033 | 439674,54 | 2258918,80 | в общем северо-северо-восточном направлении по полевой дороге вдоль лесного массива, оставляя его на территории Багаевского сельского поселения |
| 41. | 03.034 | 440400,13 | 2259077,58 | в общем северо-восточном направлении по полевой дороге вдоль лесного массива, оставляя его на территории Багаевского сельского поселения |
| 42. | 03.035 | 442171,66 | 2260518,73 | по прямой в северо-западном направлении вдоль лесного массива, оставляя его на территории Багаевского сельского поселения |
| 43. | 072-062.028 | 442205,50 | 2260479,66 | по прямой в северо-западном направлении |
| 44. | 072-062.029 | 442274,72 | 2260396,50 | в общем северо-восточном направлении по руслу реки Дон |
| 45. | 072-062.030 | 443167,50 | 2261483,81 | |

9) приложение 9 изложить в редакции согласно приложению 5 к настоящему Областному закону;

10) приложение 10 изложить в следующей редакции:

«Приложение 10

к Областному закону «Об установлении границ и наделении соответствующим статусом муниципального образования «Багаевский район» и муниципальных образований в его составе»

**КАТАЛОГ КООРДИНАТ ОСНОВНЫХ ПОВОРОТНЫХ ТОЧЕК
ГРАНИЦЫ МУНИЦИПАЛЬНОГО ОБРАЗОВАНИЯ
«КРАСНЕНСКОЕ СЕЛЬСКОЕ ПОСЕЛЕНИЕ»**

| № п/п | № точки | X (м) | Y (м) | Описание отрезка границы |
|-------|-------------|-----------|------------|--|
| 1 | 2 | 3 | 4 | 5 |
| 1. | 076-075.011 | 418484,96 | 2263172,57 | в общем западно-северо-западном направлении по руслу реки Маныч, пересекая автомобильный мост |
| 2. | 03.036 | 423898,10 | 2251315,86 | в общем юго-юго-западном направлении вдоль автодороги с усовершенствованным покрытием, оставляя ее на территории Красненского сельского поселения, далее между этой автодорогой и каналом, оставляя его на территории Манычского сельского поселения |
| 3. | 03.053 | 420409,75 | 2249531,94 | в общем западно-северо-западном направлении, пересекая канал, далее вдоль канала с дамбой, оставляя его на территории Манычского сельского поселения |
| 4. | 03.054 | 421229,70 | 2247294,00 | в общем юго-западном направлении вдоль канала с дамбой, оставляя его на территории Манычского сельского поселения |
| 5. | 03.055 | 420864,62 | 2246920,47 | в общем южном направлении по каналу, далее по полевой дороге, далее пересекая автодорогу с покрытием |
| 6. | 03.056 | 419966,80 | 2247037,71 | в общем западном направлении вдоль автодороги с покрытием, |

| 1 | 2 | 3 | 4 | 5 |
|-----|-------------|-----------|------------|---|
| | | | | оставляя ее на территории Манычского сельского поселения |
| 7. | 03.057 | 420009,15 | 2246488,34 | в общем южном направлении по полевой дороге, далее вдоль лесополосы, оставляя ее на территории Красненского сельского поселения, далее по полевой дороге |
| 8. | 03.058 | 418582,97 | 2246540,72 | в общем юго-юго-восточном направлении вдоль канала, оставляя его на территории Манычского сельского поселения |
| 9. | 03.059 | 416577,50 | 2247585,53 | в общем юго-западном направлении вдоль автодороги с усовершенствованным покрытием, оставляя ее на территории Красненского сельского поселения |
| 10. | 03.060 | 414856,15 | 2245687,52 | в общем южном направлении, пересекая автодорогу с усовершенствованным покрытием и Азовский (распределительный) канал с полосой отвода |
| 11. | 03.061 | 414740,65 | 2245695,69 | в общем западно-юго-западном направлении по полевой дороге вдоль полосы отвода Азовского (распределительного) канала, оставляя ее на территории Манычского сельского поселения |
| 12. | 03.062 | 414437,81 | 2244729,71 | в общем южном направлении вдоль лесополосы, оставляя ее на территории Манычского сельского поселения, далее вдоль пересыхающего водотока в балке Воровская, оставляя его на территории Манычского сельского поселения |
| 13. | 03.063 | 411216,90 | 2244473,64 | по прямой в западном направлении по полевой дороге вдоль лесополосы, оставляя ее на территории Манычского сельского поселения |
| 14. | 073-074.001 | 411215,35 | 2244215,72 | по прямой в южном направлении вдоль лесополосы, оставляя ее на территории Кагальницкого района, пересекая балку Воровская |

| 1 | 2 | 3 | 4 | 5 |
|-----|-------------|-----------|------------|---|
| 15. | 074 | 410165,04 | 2244211,92 | в общем восточном направлении вдоль лесополосы, оставляя ее на территории Багаевского района, пересекая балку и автодорогу с покрытием, далее по прямой, пересекая балку |
| 16. | 074-075.001 | 410113,91 | 2249280,92 | в общем северо-восточном направлении по полевой дороге вдоль лесополосы, оставляя ее на территории Багаевского района |
| 17. | 074-075.002 | 411142,35 | 2250749,79 | в общем восточном направлении по полевой дороге, пересекая канал |
| 18. | 074-075.003 | 411158,56 | 2252317,90 | в общем восточно-юго-восточном направлении вдоль полосы отвода Азовского (распределительного) канала, оставляя его на территории Багаевского района |
| 19. | 074-075.004 | 409582,73 | 2259194,85 | в общем южном направлении вдоль лесополосы, оставляя ее на территории зерноградского района |
| 20. | 074-075.005 | 406747,93 | 2259199,98 | в общем восточном направлении вдоль полосы отвода автодороги с покрытием, оставляя ее на территории зерноградского района, пересекая автодорогу с покрытием |
| 21. | 075 | 406723,50 | 2263675,24 | |
| 22. | 076-075.011 | 418484,96 | 2263172,57 | по прямой в южном направлении, пересекая Смеловский лиман |
| 23. | 076-075.012 | 417649,30 | 2263080,26 | в общем южном направлении по каналу |
| 24. | 076-075.013 | 417095,18 | 2263044,24 | в общем южном направлении, пересекая канал, далее по полевой дороге вдоль каналов, оставляя первый на территории Веселовского района, а второй – на территории Багаевского района, далее между каналами |
| 25. | 076-075.014 | 413255,34 | 2263228,98 | в общем южном направлении, пересекая каналы |

| 1 | 2 | 3 | 4 | 5 |
|-----|-------------|-----------|------------|--|
| 26. | 076-075.015 | 411947,50 | 2263115,60 | в общем юго-юго-восточном направлении вдоль канала, оставляя его на территории Веселовского района, пересекая каналы |
| 27. | 076-075.016 | 408167,98 | 2265037,66 | в общем западном направлении вдоль канала, оставляя его на территории Веселовского района, далее пересекая этот канал |
| 28. | 076-075.017 | 408370,47 | 2263726,98 | в общем южном направлении, пересекая канал и Азовский (распределительный) канал, далее вдоль лесополосы, оставляя ее на территории Веселовского района |
| 29. | 075 | 406723,50 | 2263675,24 | |

11) приложение 11 изложить в редакции согласно приложению 6 к настоящему Областному закону;

12) приложение 12 изложить в следующей редакции:

«Приложение 12

к Областному закону «Об установлении границ и наделении соответствующим статусом муниципального образования «Багаевский район» и муниципальных образований в его составе»

**КАТАЛОГ КООРДИНАТ ОСНОВНЫХ ПОВОРОТНЫХ ТОЧЕК
ГРАНИЦЫ МУНИЦИПАЛЬНОГО ОБРАЗОВАНИЯ
«МАНЫЧСКОЕ СЕЛЬСКОЕ ПОСЕЛЕНИЕ»**

| № п/п | № точки | X (м) | Y (м) | Описание отрезка границы |
|-------|-------------|-----------|------------|--|
| 1 | 2 | 3 | 4 | 5 |
| 1. | 073 | 411293,50 | 2236230,66 | в общем северном направлении вдоль лесополосы, оставляя ее на территории Аксайского района, пересекая Азовский (распределительный) канал и автодорогу с усовершенствованным покрытием, и далее по каналу |
| 2. | 073-072.001 | 417566,76 | 2236246,98 | в общем западном направлении вдоль канала, оставляя его на территории Багаевского района |

| 1 | 2 | 3 | 4 | 5 |
|-----|-------------|-----------|------------|---|
| 3. | 073-072.002 | 417565,54 | 2234438,54 | в общем северо-северо-западном направлении, пересекая дамбу, далее по дамбе, оставляя ее на территории Аксайского района, вдоль канала, оставляя его на территории Багаевского района |
| 4. | 073-072.003 | 421285,00 | 2232189,71 | в общем восточном направлении вдоль канала, оставляя его на территории Багаевского района |
| 5. | 073-072.004 | 421222,86 | 2235814,14 | в общем северном направлении вдоль канала, оставляя его на территории Багаевского района |
| 6. | 073-072.005 | 422088,76 | 2235847,50 | в общем западно-северо-западном направлении вдоль канала, оставляя его на территории Багаевского района, пересекая дамбу |
| 7. | 073-072.006 | 422761,03 | 2234651,19 | по прямой в северном направлении вдоль дамбы, оставляя ее на территории Багаевского района |
| 8. | 073-072.007 | 423658,77 | 2234683,07 | в общем восточно-северо-восточном направлении по проселочной дороге |
| 9. | 073-072.008 | 424457,67 | 2236339,49 | в общем северо-северо-западном направлении вдоль лесополосы, оставляя ее на территории Аксайского района, далее пересекая реку Дон |
| 10. | 073-072.009 | 424947,55 | 2236227,68 | по прямой в северо-западном направлении |
| 11. | 073-072.010 | 425188,36 | 2236039,43 | по прямой в северо-северо-восточном направлении, далее в общем северо-восточном направлении по руслу ерика |
| 12. | 072 | 428377,75 | 2237261,30 | по прямой в восточно-юго-восточном направлении вдоль дамбы прудовых сооружений, оставляя ее на территории Аксайского района, пересекая ерик |
| 13. | 072-116.001 | 428072,58 | 2238590,12 | по прямой в восточном направлении |
| 14. | 116 | 428011,58 | 2239028,36 | в общем южном направлении, вначале по прямой, далее по руслу ерика Золотой |

| 1 | 2 | 3 | 4 | 5 |
|-----|-------------|-----------|------------|---|
| 15. | 072-062.001 | 426425,40 | 2238977,28 | в общем восточно-юго-восточном направлении по руслу ерика Золотой |
| 16. | 072-062.002 | 425835,34 | 2241628,42 | в общем северо-северо-западном направлении вдоль пересыхающего водотока, оставляя его на территории Октябрьского района |
| 17. | 072-062.003 | 426387,65 | 2241353,30 | в общем северо-северо-западном направлении по пересыхающему водотоку |
| 18. | 072-062.004 | 426995,47 | 2241170,20 | по прямой в восточно-северо-восточном направлении |
| 19. | 072-062.005 | 427038,23 | 2241256,17 | в общем восточно-северо-восточном направлении |
| 20. | 072-062.006 | 427260,95 | 2242561,19 | в общем северо-восточном направлении по руслу ерика Старый Дон |
| 21. | 072-062.007 | 428640,70 | 2244219,29 | в общем северо-восточном направлении вдоль ерика Старый Дон, оставляя его на территории Багаевского района |
| 22. | 072-062.008 | 429448,77 | 2245041,39 | |
| 23. | 03.036 | 423898,10 | 2251315,86 | в общем западном направлении по руслу реки Маныч |
| 24. | 03.037 | 423953,33 | 2245336,33 | в общем северо-северо-восточном направлении |
| 25. | 03.038 | 425776,20 | 2246149,86 | по прямой в северо-восточном направлении |
| 26. | 03.039 | 426529,70 | 2246724,10 | в общем восточно-юго-восточном направлении |
| 27. | 03.040 | 426385,43 | 2247146,34 | в общем юго-юго-восточном направлении |
| 28. | 03.041 | 425718,87 | 2247314,68 | по прямой в восточно-юго-восточном направлении |
| 29. | 03.042 | 425674,90 | 2247451,45 | по прямой в северо-восточном направлении, пересекая ерик |
| 30. | 03.043 | 425959,42 | 2247755,85 | по прямой в северном направлении |

| 1 | 2 | 3 | 4 | 5 |
|-----|-------------|-----------|------------|--|
| 31. | 03.044 | 426348,62 | 2247783,59 | по прямой в северо-северо-восточном направлении |
| 32. | 03.045 | 426577,43 | 2247889,07 | по прямой в восточно-северо-восточном направлении |
| 33. | 03.046 | 426658,48 | 2248257,20 | по прямой в юго-восточном направлении вдоль канала, оставляя его на территории Багаевского сельского поселения |
| 34. | 03.047 | 425974,20 | 2249056,02 | по прямой в восточно-северо-восточном направлении по полевой дороге |
| 35. | 03.048 | 426054,28 | 2249335,13 | по прямой в северном направлении |
| 36. | 03.049 | 426358,06 | 2249330,22 | в общем западно-северо-западном направлении по руслу ерика Быстрианский |
| 37. | 03.050 | 427495,78 | 2247521,00 | по прямой в западно-северо-западном направлении, пересекая реку Дон, далее в общем северо-западном направлении |
| 38. | 03.051 | 427789,81 | 2246756,03 | в общем северо-северо-западном направлении по руслу ерика Старый Дон |
| 39. | 03.052 | 428873,98 | 2246077,19 | в общем западно-северо-западном направлении по полевой дороге, огибая ерик Старый Дон, оставляя его на территории Манычского сельского поселения |
| 40. | 072-062.008 | 429448,77 | 2245041,39 | |
| 41. | 03.036 | 423898,10 | 2251315,86 | в общем юго-юго-западном направлении вдоль автодороги с усовершенствованным покрытием, оставляя ее на территории Красненского сельского поселения, далее между этой автодорогой и каналом, оставляя его на территории Манычского сельского поселения |
| 42. | 03.053 | 420409,75 | 2249531,94 | в общем западно-северо-западном направлении, пересекая канал, далее вдоль канала с дамбой, оставляя его на территории Манычского сельского поселения |

| 1 | 2 | 3 | 4 | 5 |
|-----|--------|-----------|------------|--|
| 43. | 03.054 | 421229,70 | 2247294,00 | в общем юго-западном направлении вдоль канала с дамбой, оставляя его на территории Манычского сельского поселения |
| 44. | 03.055 | 420864,62 | 2246920,47 | в общем южном направлении по каналу, далее по полевой дороге, далее пересекая автодорогу с покрытием |
| 45. | 03.056 | 419966,80 | 2247037,71 | в общем западном направлении вдоль автодороги с покрытием, оставляя ее на территории Манычского сельского поселения |
| 46. | 03.057 | 420009,15 | 2246488,34 | в общем южном направлении по полевой дороге, далее вдоль лесополосы, оставляя ее на территории Красненского сельского поселения, далее по полевой дороге |
| 47. | 03.058 | 418582,97 | 2246540,72 | в общем юго-юго-восточном направлении вдоль канала, оставляя его на территории Манычского сельского поселения |
| 48. | 03.059 | 416577,50 | 2247585,53 | в общем юго-западном направлении вдоль автодороги с усовершенствованным покрытием, оставляя ее на территории Красненского сельского поселения |
| 49. | 03.060 | 414856,15 | 2245687,52 | в общем южном направлении, пересекая автодорогу с усовершенствованным покрытием и Азовский (распределительный) канал с полосой отвода |
| 50. | 03.061 | 414740,65 | 2245695,69 | в общем западно-юго-западном направлении по полевой дороге вдоль полосы отвода Азовского (распределительного) канала, оставляя ее на территории Манычского сельского поселения |
| 51. | 03.062 | 414437,81 | 2244729,71 | в общем южном направлении вдоль лесополосы, оставляя ее на территории Манычского сельского поселения, далее вдоль пере- |

| 1 | 2 | 3 | 4 | 5 |
|-----|-------------|-----------|------------|--|
| | | | | сыхающего водотока в балке Воровская, оставляя его на территории Манычского сельского поселения |
| 52. | 03.063 | 411216,90 | 2244473,64 | по прямой в западном направлении по полевой дороге вдоль лесополосы, оставляя ее на территории Манычского сельского поселения |
| 53. | 073-074.001 | 411215,35 | 2244215,72 | |
| 54. | 073 | 411293,50 | 2236230,66 | в общем восточном направлении по полевой дороге вдоль лесополосы, оставляя ее на территории Багаевского района, далее по полевой дороге и далее по полевой дороге вдоль лесополосы, оставляя ее на территории Багаевского района |
| 55. | 073-074.001 | 411215,35 | 2244215,72 | ». |

Статья 2

Настоящий Областной закон вступает в силу со дня его официального опубликования.

Губернатор
Ростовской области

г. Ростов-на-Дону
16 августа 2021 года
№ 537-ЗС



В.Ю. Голубев

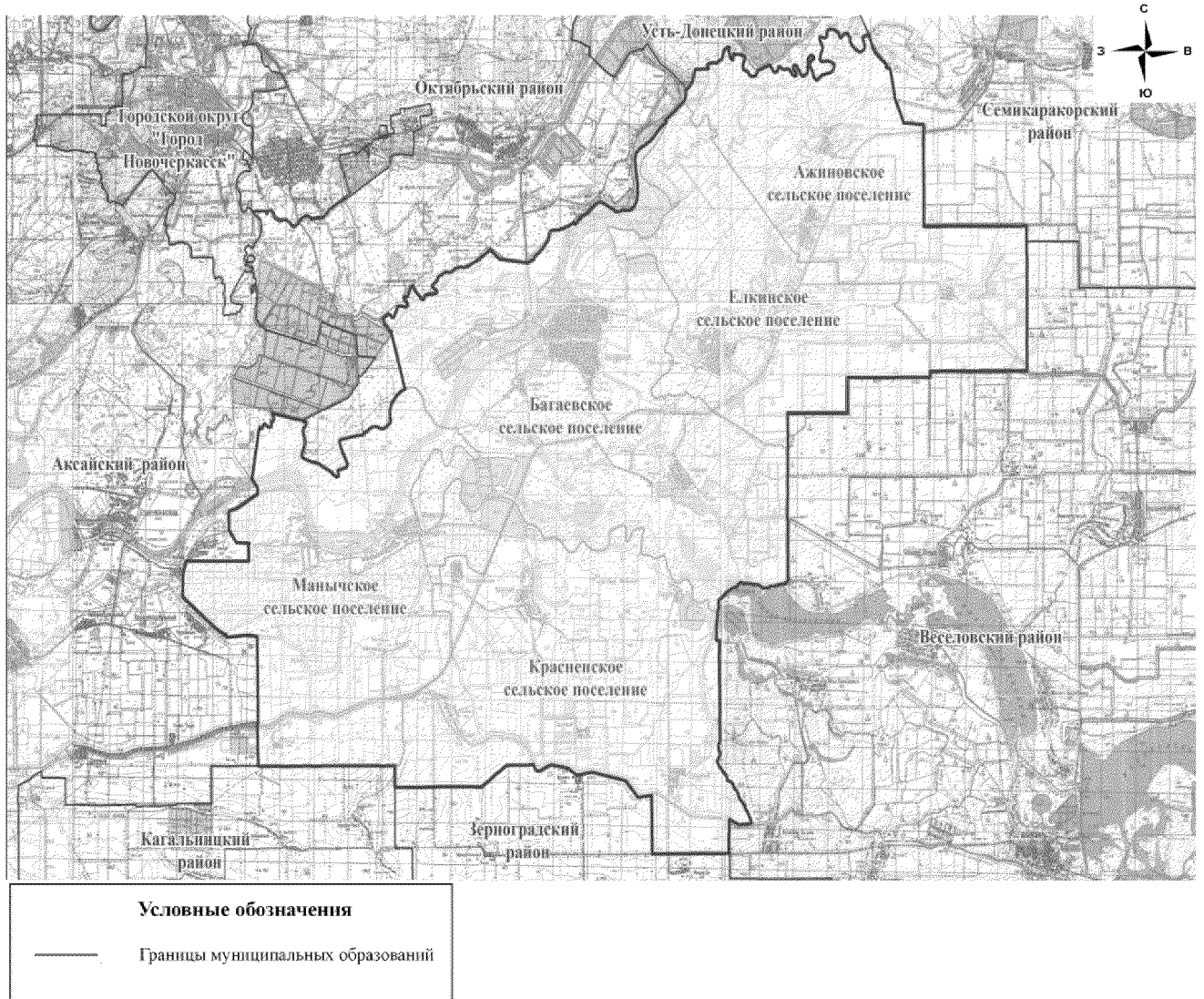
Приложение 1

к Областному закону «О внесении изменений
в Областной закон «Об установлении границ
и наделении соответствующим статусом
муниципального образования «Багаевский район»
и муниципальных образований в его составе»

«Приложение 1

к Областному закону «Об установлении границ
и наделении соответствующим статусом
муниципального образования «Багаевский район»
и муниципальных образований в его составе»

КАРТА-СХЕМА ГРАНИЦЫ МУНИЦИПАЛЬНОГО ОБРАЗОВАНИЯ «БАГАЕВСКИЙ РАЙОН»



».

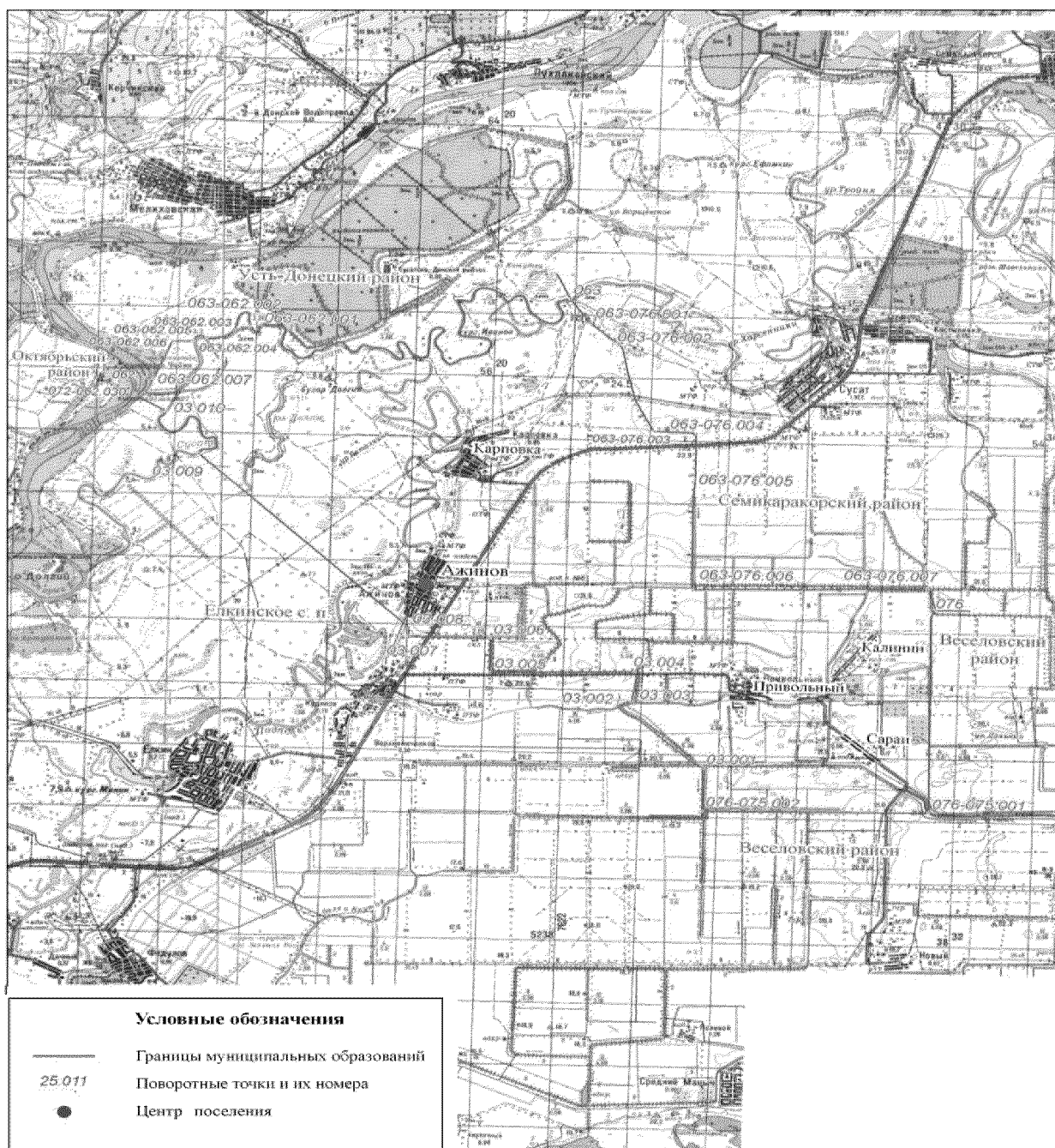
Приложение 2

к Областному закону «О внесении изменений
в Областной закон «Об установлении границ
и наделении соответствующим статусом
муниципального образования «Багаевский район»
и муниципальных образований в его составе»

«Приложение 3

к Областному закону «Об установлении границ
и наделении соответствующим статусом
муниципального образования «Багаевский район»
и муниципальных образований в его составе»

КАРТА-СХЕМА ГРАНИЦЫ МУНИЦИПАЛЬНОГО ОБРАЗОВАНИЯ «АЖИНОВСКОЕ СЕЛЬСКОЕ ПОСЕЛЕНИЕ»



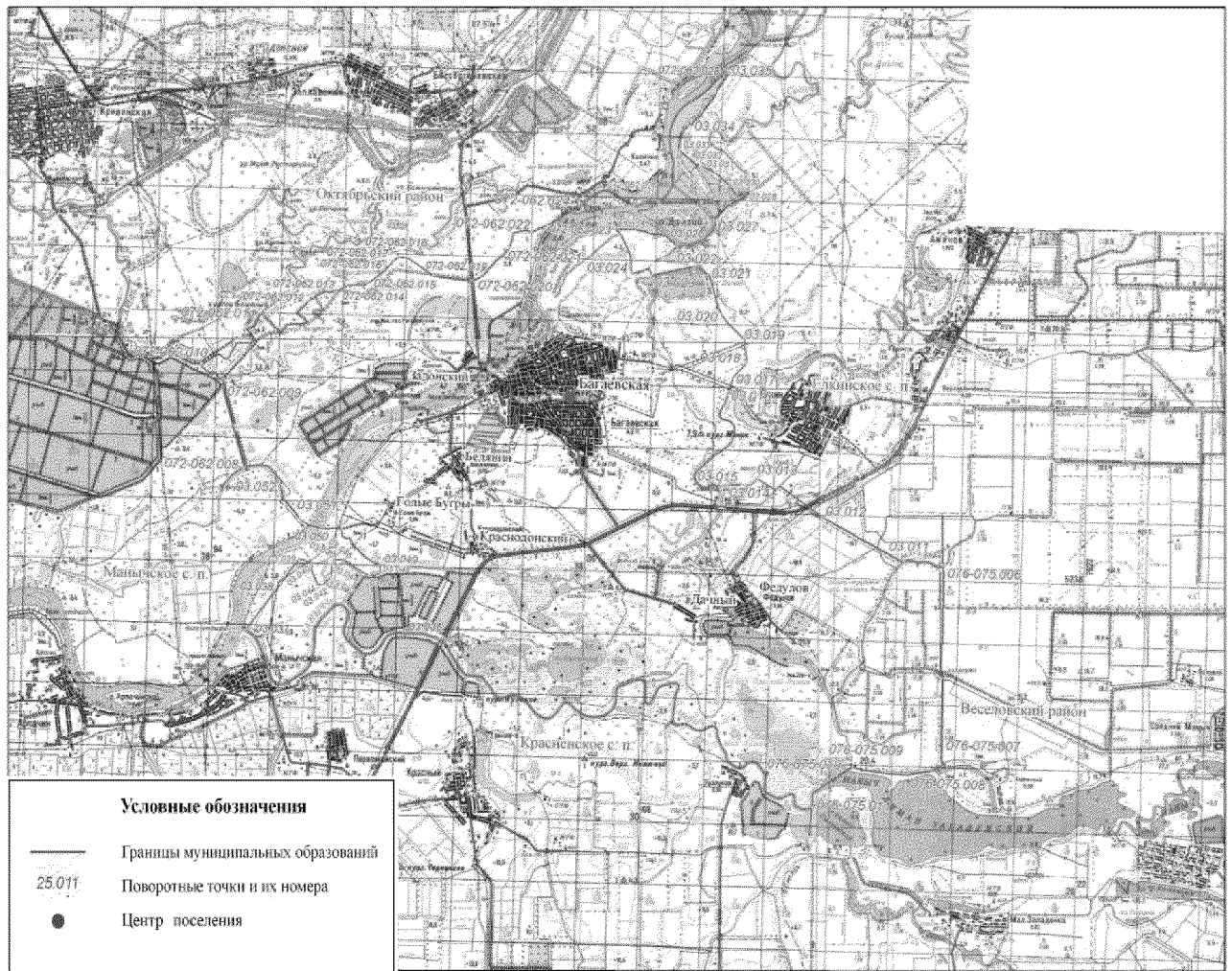
Приложение 3

к Областному закону «О внесении изменений в Областной закон «Об установлении границ и наделении соответствующим статусом муниципального образования «Багаевский район» и муниципальных образований в его составе»

«Приложение 5

к Областному закону «Об установлении границ и наделении соответствующим статусом муниципального образования «Багаевский район» и муниципальных образований в его составе»

КАРТА-СХЕМА ГРАНИЦЫ МУНИЦИПАЛЬНОГО ОБРАЗОВАНИЯ «БАГАЕВСКОЕ СЕЛЬСКОЕ ПОСЕЛЕНИЕ»



».

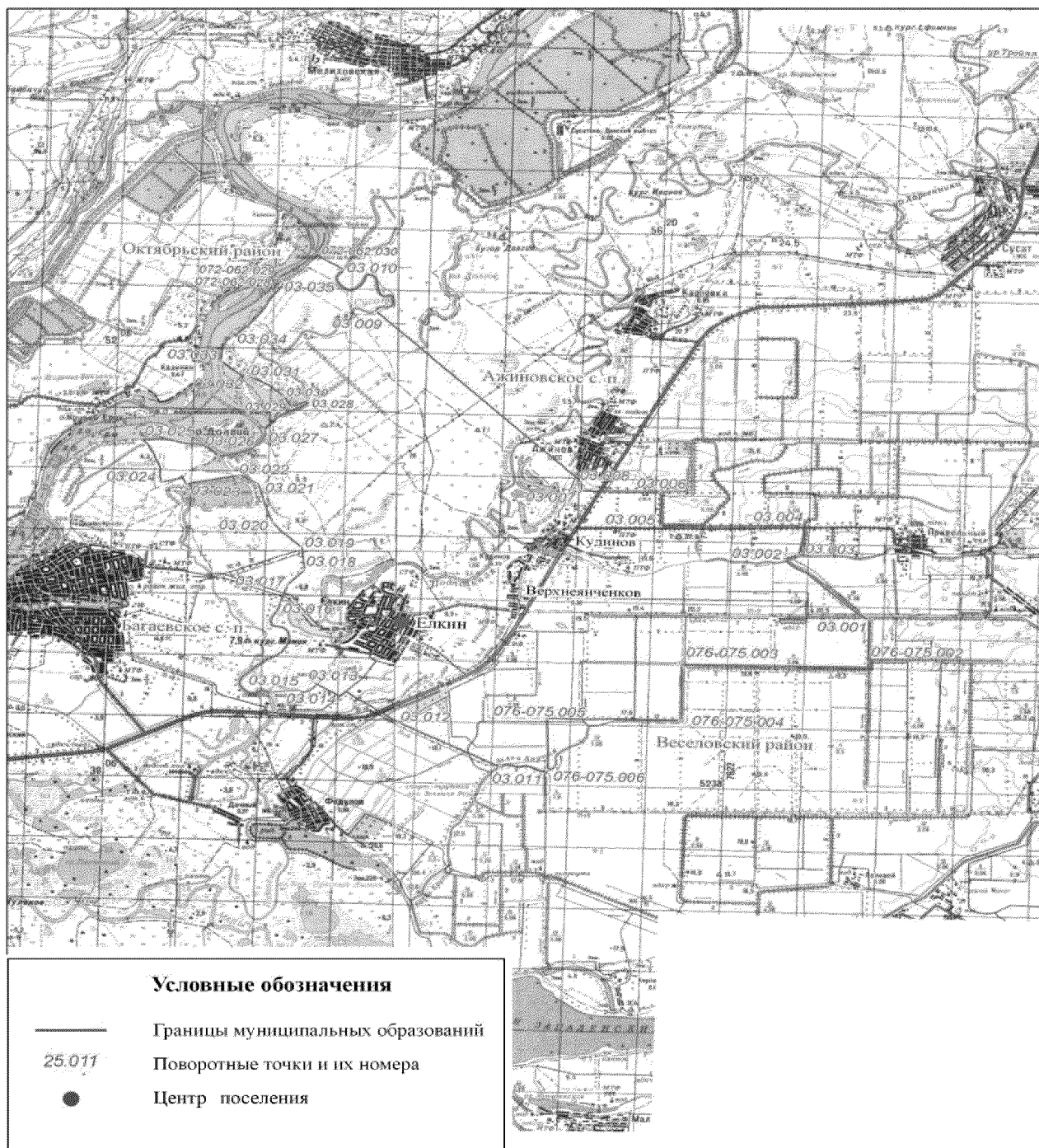
Приложение 4

к Областному закону «О внесении изменений
в Областной закон «Об установлении границ
и наделении соответствующим статусом
муниципального образования «Багаевский район»
и муниципальных образований в его составе»

«Приложение 7

к Областному закону «Об установлении границ
и наделении соответствующим статусом
муниципального образования «Багаевский район»
и муниципальных образований в его составе»

КАРТА-СХЕМА ГРАНИЦЫ МУНИЦИПАЛЬНОГО ОБРАЗОВАНИЯ «ЕЛКИНСКОЕ СЕЛЬСКОЕ ПОСЕЛЕНИЕ»



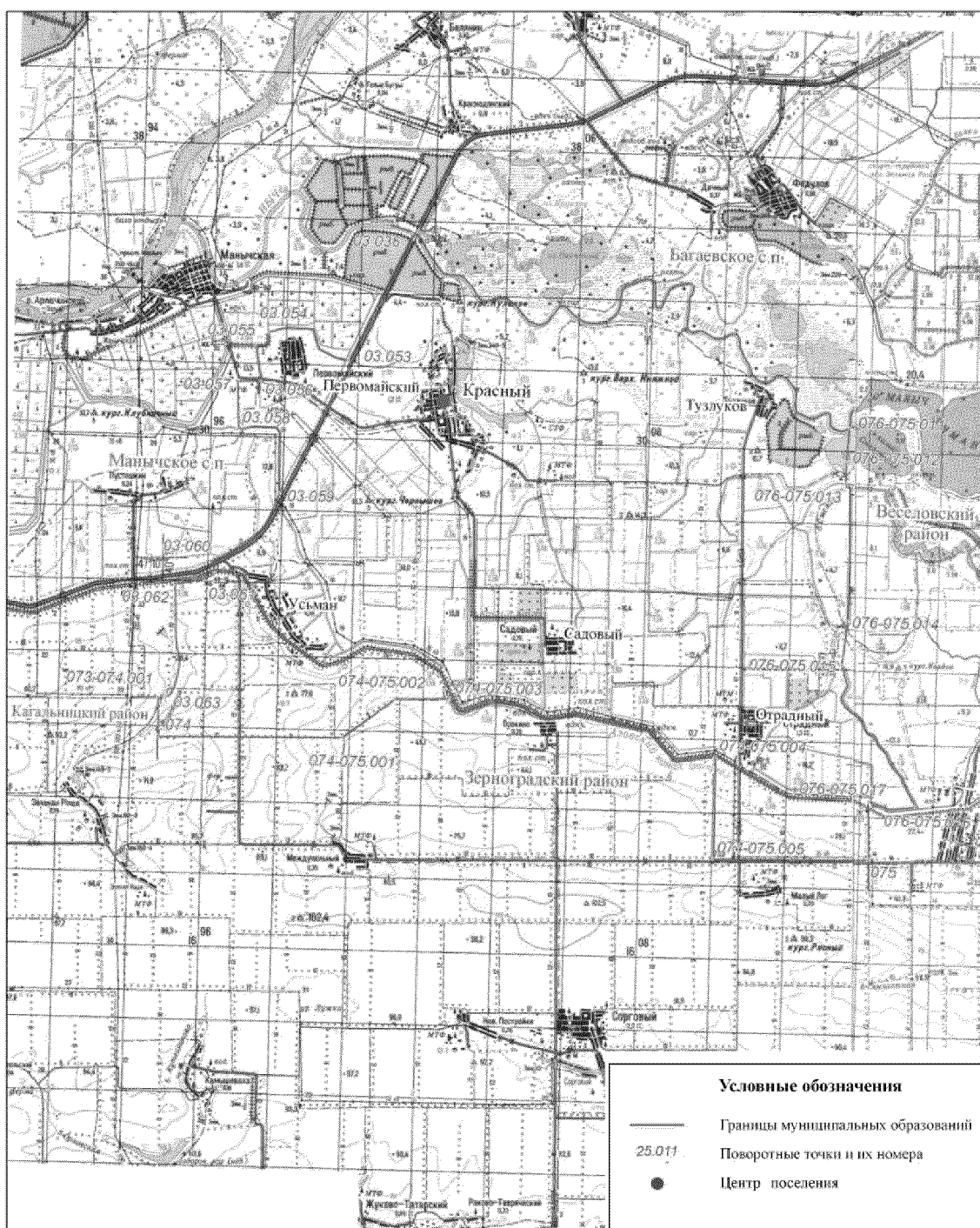
Приложение 5

к Областному закону «О внесении изменений в Областной закон «Об установлении границ и наделении соответствующим статусом муниципального образования «Багаевский район» и муниципальных образований в его составе»

«Приложение 9

к Областному закону «Об установлении границ и наделении соответствующим статусом муниципального образования «Багаевский район» и муниципальных образований в его составе»

КАРТА-СХЕМА ГРАНИЦЫ МУНИЦИПАЛЬНОГО ОБРАЗОВАНИЯ «КРАСНЕНСКОЕ СЕЛЬСКОЕ ПОСЕЛЕНИЕ»



Приложение 6

к Областному закону «О внесении изменений в Областной закон «Об установлении границ и наделении соответствующим статусом муниципального образования «Багаевский район» и муниципальных образований в его составе»

«Приложение 11

к Областному закону «Об установлении границ и наделении соответствующим статусом муниципального образования «Багаевский район» и муниципальных образований в его составе»

КАРТА-СХЕМА ГРАНИЦЫ МУНИЦИПАЛЬНОГО ОБРАЗОВАНИЯ «МАНЫЧСКОЕ СЕЛЬСКОЕ ПОСЕЛЕНИЕ»

