



РОСТОВСКАЯ ОБЛАСТЬ

ОБЛАСТНОЙ ЗАКОН

О ВНЕСЕНИИ ИЗМЕНЕНИЙ В ОБЛАСТНОЙ ЗАКОН «ОБ УСТАНОВЛЕНИИ ГРАНИЦЫ И НАДЕЛЕНИИ СТАТУСОМ ГОРОДСКОГО ОКРУГА МУНИЦИПАЛЬНОГО ОБРАЗОВАНИЯ «ГОРОД НОВОЧЕРКАССК»

Принят
Законодательным Собранием

29 июля 2021 года

Статья 1

Внести в Областной закон от 27 декабря 2004 года № 237-ЗС «Об установлении границы и наделении статусом городского округа муниципального образования «Город Новочеркасск» следующие изменения:

1) приложение 1 изложить в редакции согласно приложению к настоящему Областному закону;

2) приложение 2 изложить в следующей редакции:

«Приложение 2

к Областному закону «Об установлении
границы и наделении статусом городского
округа муниципального образования
«Город Новочеркасск»

КАТАЛОГ КООРДИНАТ ОСНОВНЫХ ПОВОРОТНЫХ ТОЧЕК ГРАНИЦЫ МУНИЦИПАЛЬНОГО ОБРАЗОВАНИЯ «ГОРОД НОВОЧЕРКАССК»

№ п/п	№ точки	X (м)	Y (м)	Описание отрезка границы
1	2	3	4	5
1.	104	450014,95	2228880,56	в общем восточно-северо-восточном направлении по руслу реки Грушевка
2.	104-103.001	450394,05	2229855,00	в общем северо-восточном направлении вдоль садовых участков, оставляя их на терри-

1	2	3	4	5
				территории муниципального образования «Город Новочеркасск», далее по середине улицы Индустриальная, оставляя северо-западную сторону улицы на территории Октябрьского района, а юго-восточную – на территории муниципального образования «Город Новочеркасск», далее пересекая автодорогу с покрытием
3.	104-103.002	450782,21	2230292,25	в общем северо-северо-западном направлении вдоль автодороги с покрытием, оставляя ее на территории Октябрьского района, пересекая реку Грушевка
4.	104-103.003	451898,70	2229951,38	в общем северо-северо-западном направлении, пересекая автодорогу с покрытием
5.	104-103.004	452059,66	2229874,23	в общем северном направлении вдоль бровки обрыва, оставляя его на территории муниципального образования «Город Новочеркасск»
6.	104-103.005	452832,78	2229982,31	в общем северо-северо-восточном направлении по полевой дороге вдоль садовых участков садоводческого товарищества «Юбилейное-1», оставляя их на территории муниципального образования «Город Новочеркасск»
7.	104-103.006	453377,64	2230097,38	в общем восточном направлении по проезду между садовыми участками садоводческого товарищества «Юбилейное-1», оставляя их на территории муниципального образования «Город Новочеркасск», и садовыми участками садоводческого товарищества «Афганец», оставляя их на территории Октябрьского района
8.	104-103.008	453338,57	2230583,66	в общем юго-восточном направлении
9.	104-103.009	453125,17	2230780,86	в общем восточно-юго-восточном направлении вниз по крутому

1	2	3	4	5
				склону поймы реки Грушевка, пересекая ерик, далее вдоль садовых участков садоводческого товарищества «Юбилейное-2», оставляя их на территории муниципального образования «Город Новочеркасск», далее пересекая автодорогу с покрытием
10.	104-103.010	452979,68	2231270,86	по прямой в северо-северо-восточном направлении вдоль автодороги с покрытием, оставляя ее на территории Октябрьского района, далее пересекая автодорогу с покрытием
11.	104-103.011	453028,97	2231301,24	в общем восточно-юго-восточном направлении вдоль района новой жилой застройки, оставляя ее на территории Октябрьского района, далее пересекая русло реки Грушевка и ее долину
12.	104-103.012	452373,30	2232289,51	в общем юго-западном направлении по полевой дороге вдоль лесополосы, оставляя ее на территории Октябрьского района
13.	104-103.013	451332,60	2231430,81	в общем восточном направлении, пересекая железную дорогу Ростов-Главный – Лихая с полосой отвода, далее вдоль гаражей на улице Персиановская, оставляя их на территории Октябрьского района
14.	103	451328,33	2233753,36	в общем восточном направлении, пересекая автодорогу с покрытием Новочеркасск – Шахты, далее вдоль садовых участков, оставляя их на территории муниципального образования «Город Новочеркасск»
15.	103-115.001	451288,45	2234822,05	в общем южном направлении вдоль садовых участков, далее вдоль лесополосы, оставляя их на территории муниципального образования «Город Новочеркасск»
16.	103-115.002	450058,51	2234805,83	в общем восточном направлении

1	2	3	4	5
				вдоль автодороги с покрытием, оставляя ее на территории муниципального образования «Город Новочеркасск»
17.	103-115.003	450051,49	2234836,56	по прямой в южном направлении
18.	103-115.004	449727,06	2234848,87	в общем восточном направлении, оставляя лесополосы на территории муниципального образования «Город Новочеркасск»
19.	103-115.005	449609,20	2236438,69	по прямой в южном направлении, пересекая лесополосу, далее вдоль лесополосы, оставляя ее на территории муниципального образования «Город Новочеркасск»
20.	115	448448,75	2236349,28	по прямой в западном направлении по полевой дороге
21.	115-105.001	448470,55	2236100,00	по прямой в южном направлении, пересекая две лесополосы и две полевые дороги
22.	115-105.002	448244,25	2236100,00	по прямой в восточном направлении вдоль лесополосы, оставляя ее на территории Октябрьского района
23.	115-105.003	448243,50	2236151,95	по прямой в южном направлении
24.	115-105.004	447307,30	2236057,58	в общем юго-восточном направлении
25.	115-105.005	447088,90	2236273,96	в общем юго-юго-западном направлении, вначале по полевой дороге, далее по прямой, пересекая автодорогу с покрытием и железную дорогу
26.	115-105.006	446381,74	2236069,02	в общем западном направлении вдоль полосы отвода железной дороги, оставляя ее на территории муниципального образования «Город Новочеркасск»
27.	115-105.007	446361,35	2235761,49	по прямой в юго-юго-восточном направлении
28.	115-105.008	446167,45	2235809,04	по прямой в восточно-северо-восточном направлении

1	2	3	4	5
29.	115-105.009	446272,35	2236080,92	по прямой в восточном направлении
30.	115-105.010	446262,40	2236543,51	в общем юго-юго-восточном направлении
31.	115-105.011	445816,15	2236839,17	в общем юго-юго-восточном направлении, огибая территорию отстойников
32.	115-105.012	445166,75	2237121,85	по прямой в восточно-северо-восточном направлении
33.	115-105.013	445209,35	2237242,21	в общем юго-юго-восточном направлении
34.	115-105.014	444939,91	2237400,80	в общем восточно-юго-восточном направлении по каналу в балке Сухая Кадамовка, пересекая проселочную дорогу
35.	115-105.015	444795,94	2238007,02	по прямой в юго-юго-восточном направлении вдоль полосы отвода железной дороги, оставляя ее на территории Октябрьского района
36.	115-105.016	444631,54	2238093,72	по прямой в юго-юго-восточном направлении вдоль железной дороги, оставляя ее на территории Октябрьского района
37.	115-105.017	444188,36	2238332,58	в общем западно-юго-западном направлении по пойме реки Тузлов, далее в южном направлении по руслу реки Тузлов
38.	115-105.018	443628,99	2236303,11	в общем южном направлении по середине русла реки Тузлов
39.	115-105.081	440746,05	2236275,12	по прямой в западном направлении вдоль автомобильного моста через реку Тузлов, оставляя его на территории Октябрьского района
40.	115-105.081a	440747,78	2236253,91	по прямой в южном направлении, пересекая улучшенную грунтовую дорогу

1	2	3	4	5
41.	115-105.0816	440742,08	2236253,11	по прямой в западном направлении вдоль улучшенной грунтовой дороги, оставляя ее на территории муниципального образования «Город Новочеркасск»
42.	115-105.082	440747,41	2236205,02	по прямой в северном направлении, пересекая дамбу
43.	115-105.083	440840,87	2236191,60	по прямой в северо-западном направлении вдоль улучшенной грунтовой дороги, оставляя ее на территории муниципального образования «Город Новочеркасск»
44.	115-105.084	441161,56	2235784,43	по прямой в юго-юго-западном направлении
45.	115-105.085	440687,68	2235680,11	в общем восточном направлении
46.	115-105.086	440628,73	2235964,96	по прямой в юго-юго-западном направлении
47.	115-105.087	440470,98	2235901,39	по прямой в восточном направлении
48.	115-105.088	440463,75	2236130,63	в общем юго-западном направлении по руслу реки Тузлов
49.	115-105.019	440336,05	2236041,35	в общем южном направлении по середине русла реки Аксай
50.	115-105.020	438146,08	2236223,99	в общем восточном направлении по полевой дороге вдоль правого берега реки Аксай, пересекая ерик Кривля, далее вдоль прибрежного вала, оставляя его на территории муниципального образования «Город Новочеркасск», и далее по полевой дороге
51.	115-105.021	437620,95	2238848,55	в общем северо-восточном направлении, пересекая автодорогу с покрытием, далее по полевой дороге
52.	115-105.022	437824,61	2239077,78	в общем восточно-северо-восточном направлении по полевой дороге
53.	115-105.023	437967,41	2239388,61	в общем восточно-юго-восточном направлении по полевой дороге

1	2	3	4	5
54.	115-105.024	437892,67	2239590,97	в общем восточном направлении вдоль правого берега ерика Дриганов (сбросной канал)
55.	115-105.025	438077,51	2240560,25	в общем северо-восточном направлении, пересекая прирусловую ложину
56.	115-105.026	438213,85	2240704,05	в общем восточно-северо-восточном направлении вдоль обрывистого берега ерика Дриганов (сбросной канал), оставляя его на территории муниципального образования «Город Новочеркасск», пересекая автодорогу с покрытием
57.	115-105.027	439026,21	2241993,98	в общем северо-северо-западном направлении по валу отстойника
58.	115-105.028	439915,91	2241629,01	в общем северо-северо-западном направлении вдоль вала канала, оставляя его на территории муниципального образования «Город Новочеркасск»
59.	115-105.029	440567,31	2241364,00	по прямой в северном направлении
60.	115-105.030	440808,56	2241364,45	в общем восточно-северо-восточном направлении вдоль вала отстойника, оставляя его на территории муниципального образования «Город Новочеркасск», далее пересекая железнодорожные подъездные пути
61.	115-105.031	440988,97	2242246,98	в общем юго-юго-восточном направлении вдоль железнодорожного тупика, оставляя его на территории муниципального образования «Город Новочеркасск»
62.	115-105.032	440818,00	2242325,63	в общем северо-восточном направлении, далее пересекая автодорогу с покрытием

1	2	3	4	5
63.	115-105.033	441121,34	2242733,33	в общем юго-восточном направлении вдоль автодороги с покрытием, оставляя ее на территории муниципального образования «Город Новочеркасск»
64.	115-105.034	440693,39	2243057,63	по прямой в северном направлении, пересекая железнодорожные подъездные пути
65.	115-105.035	441028,50	2243102,26	по прямой в западно-северо-западном направлении вдоль железной дороги, оставляя ее на территории Октябрьского района
66.	115-105.060	441033,54	2243090,44	в общем северо-северо-западном направлении, огибая постройку и оставляя ее на территории Октябрьского района
67.	115-105.061	441071,61	2243066,35	по прямой в северо-северо-восточном направлении вдоль построек, оставляя их на территории Октябрьского района
68.	115-105.062	441128,16	2243091,53	по прямой в западно-северо-западном направлении
69.	115-105.063	441146,29	2243048,52	в общем западно-северо-западном направлении, огибая постройку, и далее по прямой, оставляя северные постройки на территории муниципального образования «Город Новочеркасск», а южные – на территории Октябрьского района
70.	115-105.064	441209,27	2242912,74	в общем западно-юго-западном направлении
71.	115-105.065	441185,18	2242820,28	по прямой в западно-северо-западном направлении
72.	115-105.066	441193,47	2242801,00	по прямой в северо-северо-восточном направлении
73.	115-105.067	441235,09	2242820,47	по прямой в восточно-юго-восточном направлении
74.	115-105.068	441225,97	2242841,54	по прямой в северо-северо-восточном направлении

1	2	3	4	5
75.	115-105.069	441236,70	2242847,88	по прямой в восточно-юго-восточном направлении
76.	115-105.070	441218,96	2242889,48	по прямой в северо-северо-восточном направлении
77.	115-105.071	441241,71	2242899,67	в общем северном направлении, огибая постройку и оставляя ее на территории муниципального образования «Город Новочеркасск»
78.	115-105.072	441252,95	2242898,20	в общем северо-восточном направлении
79.	115-105.073	441294,31	2242953,22	по прямой в восточно-юго-восточном направлении
80.	115-105.074	441287,40	2242968,76	по прямой в северо-северо-восточном направлении
81.	115-105.075	441310,79	2242979,37	в общем северо-восточном направлении, огибая северо-восточную постройку и оставляя ее на территории Октябрьского района
82.	115-105.076	441333,96	2242998,04	по прямой в северо-северо-восточном направлении
83.	115-105.077	441399,49	2243025,82	по прямой в восточно-юго-восточном направлении вдоль ограждения промышленной зоны, оставляя его на территории муниципального образования «Город Новочеркасск»
84.	115-105.078	441311,21	2243234,24	в общем северо-северо-восточном направлении вдоль автодороги с покрытием, оставляя ее на территории Октябрьского района
85.	115-105.036	441564,54	2243330,62	в общем восточном направлении вдоль автодороги с покрытием, оставляя ее на территории Октябрьского района

1	2	3	4	5
86.	115-105.037	441689,95	2244205,48	в общем северном направлении, пересекая автодорогу с покрытием, далее вдоль автодороги с покрытием, оставляя ее на территории Октябрьского района, и далее по прямой, пересекая улучшенную грунтовую дорогу
87.	115-105.089	441778,19	2244196,28	в общем западном направлении, пересекая автодорогу с покрытием, далее вдоль лесополосы, оставляя ее на территории Октябрьского района
88.	115-105.090	441704,45	2243719,02	по прямой в северном направлении
89.	115-105.091	442013,88	2243693,03	в общем северном направлении вдоль кладбища, оставляя его на территории муниципального образования «Город Новочеркасск»
90.	115-105.092	442194,28	2243707,97	по прямой в восточном направлении вдоль кладбища, оставляя его на территории муниципального образования «Город Новочеркасск»
91.	115-105.093	442204,34	2243801,35	по прямой в северном направлении
92.	115-105.094	442258,89	2243801,85	по прямой в восточном направлении
93.	115-105.095	442251,82	2243978,74	по прямой в южном направлении, пересекая автодорогу с покрытием
94.	115-105.096	442222,30	2243983,57	по прямой в восточном направлении
95.	115-105.097	442217,10	2244116,31	по прямой в юго-восточном направлении
96.	115-105.098	442195,70	2244136,64	в общем южном направлении вдоль лесополосы, оставляя ее на территории Октябрьского района, далее по прямой
97.	115-105.099	441804,85	2244171,03	по прямой в восточном направлении, пересекая полевую дорогу

1	2	3	4	5
98.	115-105.038	441807,76	2244191,75	в общем восточном направлении вдоль ограждения подсобного хозяйства, оставляя его на территории Октябрьского района
99.	115-105.039	441853,19	2244582,48	в общем северном направлении вдоль ограждения подсобного хозяйства, оставляя его на территории Октябрьского района
100.	115-105.040	442084,10	2244537,66	по прямой в западном направлении вдоль ограждения подсобного хозяйства, оставляя его на территории Октябрьского района
101.	115-105.041	442065,19	2244427,51	в общем северо-северо-восточном направлении вдоль ограждения промышленной зоны, оставляя ее на территории муниципального образования «Город Новочеркасск», далее по проезду садовых участков
102.	115-105.042	442788,18	2244676,20	в общем южном направлении по проезду садовых участков
103.	115-105.043	442758,75	2244682,26	в общем восточном направлении вдоль садовых участков, оставляя их на территории Октябрьского района
104.	115-105.044	442782,41	2244919,27	в общем северном направлении вдоль садовых участков, оставляя их на территории Октябрьского района
105.	115-105.045	443020,80	2244907,98	в общем восточном направлении вдоль садовых участков, оставляя их на территории Октябрьского района, далее вдоль автодороги с покрытием по улице Строителей, оставляя ее на территории муниципального образования «Город Новочеркасск»
106.	115-105.046	443250,50	2246692,43	по прямой в южном направлении вдоль улицы Заплавская, оставляя ее на территории муниципального образования «Город Новочеркасск»

1	2	3	4	5
107.	115-105.047	442731,75	2246770,19	в общем западном направлении вдоль улицы Юности, оставляя ее на территории муниципального образования «Город Новочеркасск»
108.	115-105.048	442620,75	2246070,90	по прямой в южном направлении, пересекая лесополосу и автодорогу с покрытием
109.	115-105.049	442052,58	2246156,03	по прямой в западно-юго-западном направлении вдоль автодороги с покрытием, оставляя ее на территории муниципального образования «Город Новочеркасск»
110.	115-105.050	441902,75	2245675,78	в общем южном направлении по проезду садовых участков
111.	115-105.051	441229,75	2245718,57	по прямой в юго-юго-западном направлении, пересекая проезжий вал
112.	115-105.080	441115,84	2245673,62	по прямой в южном направлении, пересекая проезжий вал, подводящий канал, сбросной тракт № 2 и проезжий вал
113.	115-105.052	440752,75	2245660,62	в общем западном направлении вдоль прибрежного вала, оставляя его на территории муниципального образования «Город Новочеркасск»
114.	115-105.053	440703,81	2244315,52	в общем юго-западном направлении вдоль прибрежного вала сбросного канала (ерик Дриганов) с южной стороны, оставляя его на территории муниципального образования «Город Новочеркасск»
115.	115-105.054	439451,65	2242943,80	в общем западно-юго-западном направлении вдоль лесополосы, оставляя ее на территории муниципального образования «Город Новочеркасск», далее по полевой дороге

1	2	3	4	5
116.	115-105.055	438654,31	2241534,46	в общем западно-юго-западном направлении вдоль прибрежного вала сбросного канала (ерик Дриганов), оставляя его на территории муниципального образования «Город Новочеркасск», далее пересекая русло реки Аксай
117.	115-105.056	437718,33	2239654,17	в общем западном направлении вдоль русла реки Аксай с южной стороны, пересекая автодорогу с покрытием
118.	115-105.057	438119,23	2236274,03	в общем южном направлении по середине канализованного русла ерика Скупой
119.	115-105.058	436431,15	2236224,86	в общем западно-северо-западном направлении по естественному руслу ерика Скупой
120.	115-105.059	436563,40	2235965,02	в общем южном направлении по середине русла ерика Россошь
121.	105	435287,35	2236112,15	в общем западно-юго-западном направлении по руслу ерика Кривой
122.	105-104.001	435219,60	2235878,15	в общем северо-западном направлении вдоль береговой линии озера, оставляя его на территории муниципального образования «Город Новочеркасск»
123.	105-104.002	435351,65	2235770,72	по прямой в юго-юго-западном направлении, пересекая проезжий вал
124.	105-104.003	434183,65	2234963,14	в общем юго-юго-восточном направлении по полевой дороге вдоль ерика Кривой, оставляя его на территории Аксайского района
125.	105-104.004	433317,24	2235446,33	в общем западном направлении, пересекая урочище Озеро Кривое
126.	105-104.005	433149,90	2234474,29	в общем северном направлении по тальвегу урочища Ерик Сафонка

1	2	3	4	5
127.	105-104.006	434681,90	2234457,17	в общем северо-западном направлении
128.	105-104.007	434740,65	2234387,09	в общем северо-северо-западном направлении по пересыхающему руслу ерика Скупой
129.	105-104.008	435990,60	2233849,59	по прямой в западном направлении, далее вдоль вала, оставляя его на территории муниципального образования «Город Новочеркасск»
130.	105-104.009	435960,19	2232626,99	в общем северном направлении вдоль вала, оставляя его на территории муниципального образования «Город Новочеркасск»
131.	105-104.010	436358,65	2232652,68	в общем северо-западном направлении вдоль канала, оставляя его на территории муниципального образования «Город Новочеркасск»
132.	105-104.011	437513,06	2231277,62	по прямой в западно-северо-западном направлении, пересекая лес
133.	105-104.012	437561,84	2231091,73	в общем северо-северо-восточном направлении по руслу реки Аксай
134.	105-104.013	439067,05	2231747,11	в общем западном направлении, пересекая железную дорогу Ростов-Главный – Лихая, далее по границе хутора Малый Мишкин, оставляя его на территории Аксайского района
135.	105-104.014	439098,25	2231445,01	в общем северо-западном направлении вдоль северо-западной границы кварталов жилой застройки хутора Малый Мишкин и далее вдоль автодороги с покрытием, оставляя их на территории Аксайского района
136.	105-104.015	439555,40	2231038,53	в общем северо-северо-западном направлении вдоль улучшенной грунтовой дороги, оставляя ее на территории Аксайского района, далее пересекая ее

1	2	3	4	5
137.	105-104.016	439654,10	2230995,98	в общем северо-западном направлении вдоль лесополосы, оставляя ее на территории Аксайского района
138.	105-104.017	440305,10	2230361,25	в общем юго-западном направлении, пересекая автодорогу с покрытием, вдоль лесополосы, оставляя ее на территории Аксайского района, далее вдоль автодороги без покрытия, оставляя ее на территории муниципального образования «Город Новочеркасск», далее пересекая ее
139.	105-104.018	438522,55	2228614,55	в общем северо-северо-западном направлении по тальвегу балки Большая Мишкина
140.	105-104.019	441061,75	2227146,90	в общем западном направлении по тальвегу балки Соколова
141.	105-104.020	441480,10	2224397,20	по прямой в западном направлении вдоль лесополосы, оставляя ее на территории Аксайского района
142.	105-104.021	441507,21	2223646,19	по прямой в северном направлении вдоль лесополосы, оставляя ее на территории Аксайского района
143.	105-104.022	441815,75	2223654,53	по прямой в западно-юго-западном направлении по полевой дороге вдоль лесополосы, оставляя ее на территории муниципального образования «Город Новочеркасск»
144.	105-104.023	441728,33	2223524,61	в общем северо-северо-западном направлении, пересекая лесополосу, автодорогу федерального значения М4 и лесополосу
145.	105-104.024	441867,21	2223448,61	в общем северо-северо-восточном направлении вдоль лесополосы, далее вдоль полосы отвода автодороги федерального значения М4, оставляя ее на территории муниципального образования «Город Новочеркасск»

1	2	3	4	5
146.	105-104.025	442434,60	2223659,91	по прямой в северном направлении вдоль лесополосы, оставляя ее на территории Аксайского района
147.	105-104.026	443001,05	2223679,14	в общем восточном направлении вдоль лесополосы, оставляя ее на территории Аксайского района, пересекая автодорогу федерального значения М4, далее пересекая автодорогу Ростов-на-Дону – Новочеркасск и балку Большая Мишкина, далее вдоль застройки промышленной зоны, оставляя ее на территории муниципального образования «Город Новочеркасск»
148.	105-104.027	442991,65	2227454,41	по прямой в южном направлении, пересекая линии электропередачи
149.	105-104.028	442429,26	2227427,32	по прямой в восточном направлении
150.	105-104.029	442413,75	2227713,82	в общем северном направлении вдоль лесополосы, оставляя ее на территории муниципального образования «Город Новочеркасск»
151.	105-104.030	443002,14	2227732,50	по прямой в восточном направлении по полевой дороге
152.	105-104.031	443006,16	2227926,36	в общем северном направлении, пересекая канал
153.	105-104.032	443286,36	2227933,43	в общем восточном направлении
154.	105-104.033	443273,54	2228060,00	по прямой в северном направлении
155.	105-104.034	443307,85	2228059,99	по прямой в восточном направлении вдоль лесополосы, оставляя ее на территории Аксайского района
156.	105-104.035	443318,85	2228184,61	в общем северном направлении, пересекая лесополосу, далее вдоль лесополосы, оставляя ее на территории муниципального образования «Город Новочеркасск»

1	2	3	4	5
157.	105-104.036	443404,69	2228201,95	по прямой в восточном направлении вдоль автодороги с покрытием, оставляя ее на территории Аксайского района
158.	105-104.037	443416,40	2228285,51	по прямой в южном направлении, пересекая лесополосу
159.	105-104.038	443338,74	2228291,01	в общем восточном направлении вдоль лесного массива, оставляя его на территории Аксайского района
160.	105-104.039	443366,95	2228669,29	в общем северо-северо-восточном направлении вдоль автодороги с покрытием, оставляя ее на территории муниципального образования «Город Новочеркасск», далее пересекая автодорогу Ростов-на-Дону – Новочеркасск
161.	105-104.040	443482,65	2228704,35	в общем северном направлении вдоль ограждения таксопарка, далее вдоль гаражей, оставляя их на территории муниципального образования «Город Новочеркасск»
162.	105-104.041	443894,30	2228710,64	по прямой в западном направлении вдоль гаражей, оставляя их на территории муниципального образования «Город Новочеркасск»
163.	105-104.042	443894,46	2228691,70	в общем северном направлении вдоль гаражей, оставляя их на территории муниципального образования «Город Новочеркасск», далее по полевой дороге вдоль садовых участков, оставляя их на территории Аксайского района
164.	105-104.043	444941,90	2228711,17	в общем восточном направлении по полевой дороге вдоль крутого южного склона поймы реки Тузлов, оставляя ее на территории Аксайского района
165.	105-104.044	445200,95	2230101,24	в общем северном направлении по полевой дороге

1	2	3	4	5
166.	105-104.045	446196,40	2230082,39	по прямой в восточном направлении
167.	105-104.046	446194,60	2230136,43	в общем северо-северо-западном направлении по руслу реки Тузлов
168.	105-104.047	448069,75	2229156,63	по прямой в северо-западном направлении вдоль садовых участков, оставляя их на территории муниципального образования «Город Новочеркасск»
169.	105-104.048	448282,01	2229010,34	в общем юго-западном направлении вдоль железной дороги, оставляя ее на территории муниципального образования «Город Новочеркасск», далее в общем северо-восточном направлении вдоль этой железной дороги, оставляя ее на территории муниципального образования «Город Новочеркасск»
170.	105-104.049	449210,87	2228515,13	по прямой в северо-западном направлении вдоль садовых участков, оставляя их на территории муниципального образования «Город Новочеркасск»
171.	105-104.050	449260,19	2228468,83	в общем северо-северо-восточном направлении вдоль садовых участков, оставляя их на территории муниципального образования «Город Новочеркасск»
172.	104	450014,95	2228880,56	».

Статья 2

Настоящий Областной закон вступает в силу со дня его официального опубликования.

Губернатор
Ростовской области

г. Ростов-на-Дону
16 августа 2021 года
№ 530-ЗС



В.Ю. Голубев

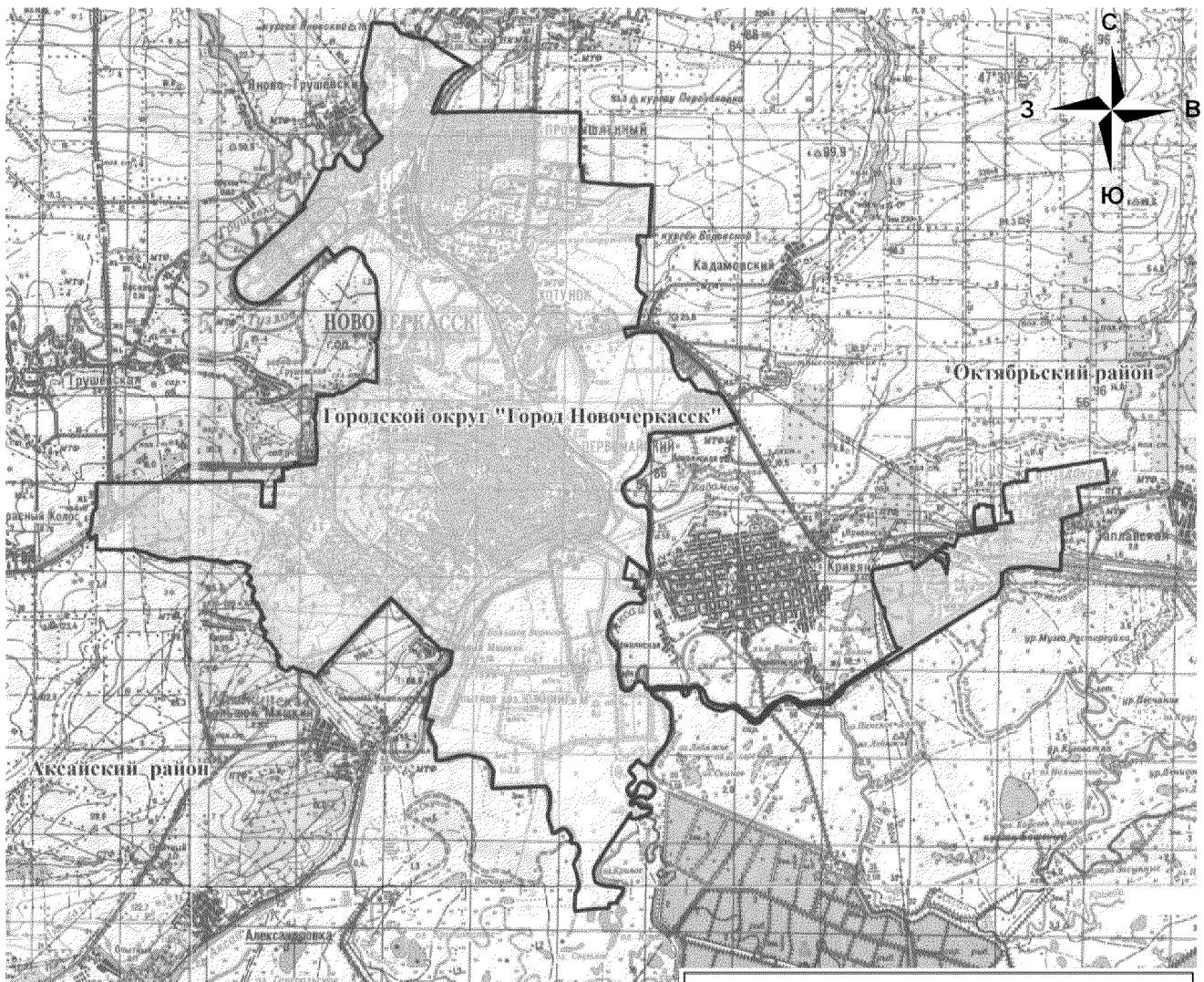
Приложение

к Областному закону «О внесении изменений
в Областной закон «Об установлении границы
и наделении статусом городского округа
муниципального образования «Город Новочеркасск»

«Приложение 1

к Областному закону «Об установлении границы
и наделении статусом городского округа
муниципального образования «Город Новочеркасск»

**КАРТА-СХЕМА ГРАНИЦЫ МУНИЦИПАЛЬНОГО ОБРАЗОВАНИЯ
«ГОРОД НОВОЧЕРКАССК»**



Условные обозначения	
—	Границы муниципальных образований