



РОСТОВСКАЯ ОБЛАСТЬ

# ОБЛАСТНОЙ ЗАКОН

**О ВНЕСЕНИИ ИЗМЕНЕНИЙ В ОБЛАСТНОЙ ЗАКОН  
«ОБ УСТАНОВЛЕНИИ ГРАНИЦ И НАДЕЛЕНИИ СООТВЕТСТВУЮЩИМ  
СТАТУСОМ МУНИЦИПАЛЬНОГО ОБРАЗОВАНИЯ «ЦЕЛИНСКИЙ РАЙОН»  
И МУНИЦИПАЛЬНЫХ ОБРАЗОВАНИЙ В ЕГО СОСТАВЕ»**

**Принят  
Законодательным Собранием**

**29 июля 2021 года**

## **Статья 1**

Внести в Областной закон от 27 декабря 2004 года № 253-ЗС «Об установлении границ и наделении соответствующим статусом муниципального образования «Целинский район» и муниципальных образований в его составе» следующие изменения:

- 1) приложение 1 изложить в редакции согласно приложению 1 к настоящему Областному закону;
- 2) приложение 2 изложить в следующей редакции:

**«Приложение 2**

**к Областному закону «Об установлении границ и наделении соответствующим статусом муниципального образования «Целинский район» и муниципальных образований в его составе»**

## **КАТАЛОГ КООРДИНАТ ОСНОВНЫХ ПОВОРОТНЫХ ТОЧЕК ГРАНИЦЫ МУНИЦИПАЛЬНОГО ОБРАЗОВАНИЯ «ЦЕЛИНСКИЙ РАЙОН»**

№ п/п	№ точки	X (м)	Y (м)	Описание отрезка границы
1	2	3	4	5
1.	081	386504,58	2311151,51	в общем юго-юго-восточном направлении между лесополосой, оставляя ее на территории Целинского района, и полевой доро-

1	2	3	4	5
				гой, оставляя ее на территории Сальского района, пересекая балки Долгая и Сибирте
2.	081-087.001	376468,54	2314631,39	в общем юго-юго-восточном направлении вдоль лесополосы, оставляя ее на территории Сальского района, далее по полевой дороге
3.	081-087.002	372612,35	2315959,65	в общем восточно-северо-восточном направлении по тальвегу балки Мокрая Кугульта
4.	081-087.003	375049,60	2321651,63	в общем северо-восточном направлении по тальвегу балки Мокрая Кугульта
5.	081-087.004	376410,65	2323126,27	в общем юго-юго-восточном направлении по полевой дороге, далее вдоль лесополосы, оставляя ее на территории Сальского района, далее по полевой дороге вдоль лесополосы, оставляя ее на территории Целинского района
6.	081-087.005	366209,42	2326684,86	в общем юго-юго-восточном направлении, пересекая балку
7.	081-087.006	365703,91	2326992,61	в общем юго-юго-западном направлении по руслу реки Юла
8.	081-087.007	361662,37	2324595,97	в общем юго-юго-восточном направлении по тальвегу обводненной балки Средняя Юла
9.	081-087.008	360544,10	2325100,35	в общем юго-западном направлении по тальвегу обводненной балки Средняя Юла
10.	081-087.009	355827,22	2318604,59	в общем южном направлении, пересекая ручей
11.	081-087.010	354697,42	2318486,39	по прямой в западном направлении вдоль лесополосы, оставляя ее на территории Сальского района
12.	081-087.011	354774,22	2317437,59	в общем южном направлении вдоль лесополосы, оставляя ее на территории Целинского района, пересекая обводненную балку Правая Юла и автодорогу с покрытием

1	2	3	4	5
13.	081-087.012	343874,77	2316299,22	в общем западном направлении вдоль полосы отвода железной дороги, оставляя ее на территории Сальского района, пересекая автодорогу с покрытием
14.	081-087.013	344035,23	2314377,69	в общем южном направлении, пересекая железную дорогу с полосой отвода, далее вдоль лесополосы, оставляя ее на территории Сальского района, далее вдоль лесополосы, оставляя ее на территории Целинского района, далее по прямой
15.	081-087.014	331804,00	2313086,85	в общем северо-восточном направлении по руслу реки Средний Егорлык
16.	081-087.015	332421,16	2313562,44	в общем южном направлении вдоль лесополосы, оставляя ее на территории Сальского района, пересекая проселочную дорогу, далее по полевой дороге, далее вдоль лесополосы, оставляя ее на территории Целинского района
17.	087	326791,97	2313594,66	в общем западном направлении по полевой дороге между лесополосами, оставляя одну на территории Целинского района, другую – на территории Песчанокского района
18.	087-029.001	326784,55	2312595,72	по прямой в южном направлении по полевой дороге между лесополосами, оставляя одну на территории Целинского района, другую – на территории Песчанокского района
19.	087-029.002	325780,65	2312603,48	по прямой в западном направлении по полевой дороге вдоль лесополосы, оставляя ее на территории Целинского района
20.	087-029.003	325753,80	2307599,49	в общем южном направлении по полевой дороге вдоль лесополосы, оставляя ее на территории Целинского района, пересекая

1	2	3	4	5
				обводненную балку Безымянка, далее между лесополосой, оставляя ее на территории Целинского района, и каналом, оставляя его на территории Песчанокского района
21.	087-029.004	322758,00	2307618,45	в общем западном направлении по полевой дороге вдоль лесополосы, оставляя ее на территории Целинского района
22.	087-029.005	322730,35	2303620,77	в общем южном направлении по полевой дороге вдоль лесополосы, оставляя ее на территории Целинского района
23.	087-029.006	318759,40	2303624,96	по прямой в западном направлении по полевой дороге
24.	087-029.007	318752,35	2302635,01	по прямой в южном направлении по полевой дороге вдоль лесополосы, оставляя ее на территории Целинского района
25.	087-029.008	317934,55	2302656,37	в общем западном направлении вдоль лесополосы, оставляя ее на территории Целинского района
26.	029	318298,85	2300644,06	в общем западном направлении по границе между Ростовской областью и Краснодарским краем
27.	030	316888,84	2281626,70	
28.	086	356846,30	2287324,61	в общем юго-юго-восточном направлении по полевой дороге вдоль лесополосы, оставляя ее на территории Целинского района
29.	086-030.001	354811,62	2288036,96	в общем юго-юго-восточном направлении по полевой дороге вдоль лесополосы, оставляя ее на территории Целинского района, пересекая проселочную дорогу
30.	086-030.002	349737,07	2289818,02	в общем юго-юго-восточном направлении по полевой дороге вдоль лесополосы, оставляя ее на территории Егорлыкского района, пересекая железную дорогу, далее пересекая автодорогу с покрытием

1	2	3	4	5
31.	086-030.003	344772,05	2291513,26	в общем западном направлении вдоль автодороги с покрытием, оставляя ее на территории Егорлыкского района
32.	086-030.004	344773,35	2287637,35	в общем южном направлении по полевой дороге вдоль лесополосы, оставляя ее на территории Егорлыкского района
33.	086-030.005	338844,19	2287582,79	в общем западном направлении по полевой дороге вдоль лесополосы, оставляя ее на территории Егорлыкского района, далее по полевой дороге, пересекая автодорогу с покрытием, и далее вдоль лесополосы, оставляя ее на территории Егорлыкского района
34.	086-030.006	338924,85	2278579,37	в общем южном направлении по полевой дороге вдоль лесополосы, оставляя ее на территории Егорлыкского района, далее пересекая балку Селезневка, далее по полевой дороге вдоль лесополосы, оставляя ее на территории Егорлыкского района, далее пересекая пересыхающий ручей, далее по полевой дороге вдоль лесополосы, оставляя ее на территории Егорлыкского района
35.	086-030.007	327815,85	2278480,38	в общем восточно-юго-восточном направлении по пересыхающему руслу реки Водина Балка
36.	086-030.007a	327025,06	2281472,18	в общем восточном направлении по пересыхающему руслу реки Водина Балка
37.	086-030.008	326920,95	2283182,96	в общем южном направлении по руслу реки Средний Егорлык
38.	086-030.009	325253,77	2283198,25	в общем юго-юго-западном направлении, далее вдоль лесополосы, оставляя ее на территории Егорлыкского района, далее пересекая реку Каменная Балка, далее вдоль лесополосы, оставляя ее на территории Егорлыкского

1	2	3	4	5
				района, далее огибая пруд, оставляя его на территории Егорлыкского района
39.	086-030.010	320825,29	2282363,79	в общем юго-юго-западном направлении по полевой дороге, далее пересекая ручей, далее вдоль лесополосы, оставляя ее на территории Целинского района
40.	030	316888,84	2281626,70	
41.	086	356846,30	2287324,61	в общем северо-северо-западном направлении, пересекая канал, далее по полевой дороге вдоль лесополос, оставляя первую лесополосу на территории зерноградского района, вторую – на территории Целинского района, а третью – на территории зерноградского района, далее по полевой дороге вдоль лесополосы, оставляя ее на территории Целинского района, далее по полевой дороге, оставляя лесополосы и канал на территории зерноградского района
42.	086-081.001	370963,21	2282331,29	по прямой в восточно-северо-восточном направлении по полевой дороге вдоль лесополосы, оставляя ее на территории зерноградского района
43.	086-081.002	371605,60	2284178,22	по прямой в северо-северо-западном направлении по полевой дороге вдоль лесополосы, оставляя ее на территории зерноградского района
44.	086-081.003	372918,10	2283721,06	в общем восточно-северо-восточном направлении вдоль лесополосы, оставляя ее на территории зерноградского района, далее между автодорогой с покрытием, оставляя ее на территории зерноградского района, и лесополосой, оставляя ее на территории Целинского района, далее вдоль этой автодороги с покрытием

1	2	3	4	5
45.	086-081.004	373986,30	2286809,57	в общем юго-юго-восточном направлении между автодорогой с покрытием, оставляя ее на территории зерноградского района, и лесополосой, оставляя ее на территории Целинского района, далее вдоль лесополосы, оставляя ее на территории Целинского района
46.	086-081.005	370388,32	2288078,70	в общем восточно-северо-восточном направлении по полевой дороге
47.	086-081.006	371153,83	2290032,95	по прямой в северо-северо-западном направлении по полевой дороге вдоль лесополосы, оставляя ее на территории зерноградского района
48.	086-081.007	371291,52	2289983,91	в общем восточно-северо-восточном направлении по полевой дороге вдоль лесополосы, оставляя ее на территории зерноградского района
49.	086-081.008	372375,76	2293170,81	по прямой в восточно-северо-восточном направлении по полевой дороге вдоль лесополосы, оставляя ее на территории зерноградского района
50.	086-081.009	372660,33	2293991,49	по прямой в северо-северо-западном направлении по полевой дороге вдоль лесополосы, оставляя ее на территории зерноградского района
51.	086-081.010	374499,50	2293353,27	в общем восточно-северо-восточном направлении вдоль лесополосы, оставляя ее на территории зерноградского района
52.	086-081.011	375564,93	2296383,73	в общем северо-северо-западном направлении вдоль лесополосы, оставляя ее на территории зерноградского района, далее пересекая проселочную дорогу
53.	086-081.012	378628,62	2295315,53	в общем западно-юго-западном направлении вдоль проселочной

1	2	3	4	5
				дороги, оставляя ее на территории зерноградского района, далее пересекая эту проселочную дорогу, далее вдоль лесополосы, оставляя ее на территории Целинского района
54.	086-081.013	377233,42	2291280,91	по прямой в северо-северо-западном направлении по полевой дороге вдоль лесополосы, оставляя ее на территории зерноградского района
55.	086-081.014	382295,65	2289539,08	по прямой в восточном направлении по полевой дороге вдоль лесополосы, оставляя ее на территории зерноградского района
56.	086-081.015	382299,70	2291981,39	в общем восточном направлении по полевой дороге вдоль лесополосы, оставляя ее на территории зерноградского района
57.	086-081.016	382308,20	2295971,89	в общем северном направлении между лесополосой, оставляя ее на территории зерноградского района, и автодорогой с покрытием, оставляя ее на территории Целинского района, пересекая автодорогу с покрытием, далее вдоль лесополосы, оставляя ее на территории зерноградского района
58.	086-081.017	385683,67	2295994,75	в общем восточно-северо-восточном направлении вдоль лесополосы, оставляя ее на территории зерноградского района
59.	086-081.018	386406,41	2298093,08	по прямой в юго-юго-восточном направлении по полевой дороге вдоль лесополосы, оставляя ее на территории Целинского района
60.	086-081.019	385222,77	2298502,78	по прямой в восточно-северо-восточном направлении вдоль автодороги с покрытием, оставляя ее на территории Целинского района



1	2	3	4	5
61.	086-081.020	386728,96	2302841,67	в общем юго-юго-восточном направлении, пересекая автодорогу с покрытием, далее вдоль лесополосы, оставляя ее на территории Целинского района
62.	086-081.021	383945,83	2303813,00	в общем восточно-северо-восточном направлении вдоль лесополосы, оставляя ее на территории Черноградского района
63.	081	386504,58	2311151,51	»;

3) приложение 3 изложить в редакции согласно приложению 2 к настоящему Областному закону;

4) приложение 4 изложить в следующей редакции:

**«Приложение 4**

к Областному закону «Об установлении границ и наделении соответствующим статусом муниципального образования «Целинский район» и муниципальных образований в его составе»

**КАТАЛОГ КООРДИНАТ ОСНОВНЫХ ПОВОРОТНЫХ ТОЧЕК  
ГРАНИЦЫ МУНИЦИПАЛЬНОГО ОБРАЗОВАНИЯ  
«КИРОВСКОЕ СЕЛЬСКОЕ ПОСЕЛЕНИЕ»**

№ п/п	№ точки	X (м)	Y (м)	Описание отрезка границы
1	2	3	4	5
1.	086-030.002	349737,07	2289818,02	в общем юго-юго-восточном направлении по полевой дороге вдоль лесополосы, оставляя ее на территории Егорлыкского района, пересекая железную дорогу, далее пересекая автодорогу с покрытием
2.	086-030.003	344772,05	2291513,26	в общем западном направлении вдоль автодороги с покрытием, оставляя ее на территории Егорлыкского района
3.	086-030.004	344773,35	2287637,35	в общем южном направлении по полевой дороге вдоль лесополосы, оставляя ее на территории Егорлыкского района

1	2	3	4	5
4.	086-030.005	338844,19	2287582,79	в общем западном направлении по полевой дороге вдоль лесополосы, оставляя ее на территории Егорлыкского района, далее по полевой дороге, пересекая автодорогу с покрытием, и далее вдоль лесополосы, оставляя ее на территории Егорлыкского района
5.	086-030.006	338924,85	2278579,37	в общем южном направлении по полевой дороге вдоль лесополосы, оставляя ее на территории Егорлыкского района, далее пересекая балку Селезневка, далее по полевой дороге вдоль лесополосы, оставляя ее на территории Егорлыкского района, далее пересекая пересыхающий ручей, далее по полевой дороге вдоль лесополосы, оставляя ее на территории Егорлыкского района
6.	086-030.007	327815,85	2278480,38	в общем восточно-юго-восточном направлении по пересыхающему руслу реки Водина Балка
7.	086-030.007a	327025,06	2281472,18	
8.	40.019	353085,85	2299364,58	в общем юго-юго-восточном направлении вдоль лесополосы, оставляя ее на территории Кировского сельского поселения
9.	40.028	351537,48	2299913,13	в общем южном направлении вдоль лесополосы, оставляя ее на территории Кировского сельского поселения, пересекая канал
10.	40.093	348854,68	2299621,73	в общем западном направлении по полевой дороге, пересекая канал и автодорогу с покрытием, далее по полевой дороге вдоль лесополосы, оставляя ее на территории Кировского сельского поселения, далее по полевой дороге, пересекая автодорогу с покрытием
11.	40.092	349234,90	2295933,98	в общем юго-юго-восточном направлении по полевой дороге

1	2	3	4	5
				между лесополосами, оставляя одну на территории Новоцелинского сельского поселения, другую – на территории Кировского сельского поселения, пересекая автодорогу с покрытием, далее пересекая железную дорогу с полосой отвода
12.	40.091	345765,17	2296950,23	в общем восточном направлении вдоль полосы отвода железной дороги, оставляя ее на территории Новоцелинского сельского поселения
13.	40.121	345304,63	2301371,89	в общем южном направлении, пересекая автодорогу с покрытием
14.	40.094	345021,42	2301361,72	в общем южном направлении вдоль автодороги с покрытием, оставляя ее на территории Целинского сельского поселения, пересекая автодорогу с покрытием
15.	40.095	344213,37	2301437,15	в общем западном направлении вдоль съезда с автодороги с покрытием, оставляя его на территории Целинского сельского поселения
16.	40.096	344221,41	2301335,44	по прямой в южном направлении
17.	40.097	344168,98	2301337,58	по прямой в восточном направлении
18.	40.098	344171,17	2301365,43	по прямой в северном направлении
19.	40.099	344211,34	2301364,54	по прямой в восточном направлении вдоль съезда с автодороги с покрытием, оставляя его на территории Целинского сельского поселения
20.	40.100	344207,96	2301437,21	в общем южном направлении между автодорогой с покрытием, оставляя ее на территории Целинского сельского поселения, и

1	2	3	4	5
				лесополосой, оставляя ее на территории Кировского сельского поселения, далее по проселочной дороге вдоль лесополосы, оставляя ее на территории Кировского сельского поселения
21.	40.101	343056,61	2301605,07	в общем восточном направлении вдоль лесополосы, оставляя ее на территории Кировского сельского поселения
22.	40.102	342934,57	2302564,65	в общем юго-юго-западном направлении между автодорогой с покрытием, оставляя ее на территории Целинского сельского поселения, и лесополосой, оставляя ее на территории Кировского сельского поселения
23.	40.103	342407,93	2302222,97	по прямой в восточно-юго-восточном направлении, пересекая автодорогу с покрытием
24.	40.104	342321,42	2302436,49	по прямой в северо-северо-восточном направлении вдоль кладбища, оставляя его на территории Целинского сельского поселения
25.	40.105	342560,74	2302554,06	по прямой в восточном направлении, пересекая канал
26.	40.106	342558,39	2302719,25	в общем восточном направлении по полевой дороге, пересекая грунтовые дороги
27.	40.037	342153,56	2306313,24	по прямой в юго-восточном направлении, пересекая автодорогу с покрытием, далее по полевой дороге вдоль лесополосы, оставляя ее на территории Новоцелинского сельского поселения
28.	40.036	341442,02	2306781,47	в общем юго-западном направлении по полевой дороге вдоль лесополосы, оставляя ее на территории Лопанского сельского поселения, далее в общем южном направлении по полевой дороге

1	2	3	4	5
				между лесополосами, оставляя одну на территории Кировского сельского поселения, другую – на территории Лопанского сельского поселения, далее по прямой, пересекая балку
29.	40.110	339745,99	2306662,42	по прямой в западно-северо-западном направлении по проселочной дороге
30.	40.111	339794,80	2306517,10	в общем южном направлении вдоль лесополосы, оставляя ее на территории Кировского сельского поселения
31.	40.112	336744,30	2306535,12	в общем западном направлении по полевой дороге вдоль лесополосы, оставляя ее на территории Кировского сельского поселения, далее пересекая автодорогу с покрытием, далее вдоль лесополосы, оставляя ее на территории Лопанского сельского поселения
32.	40.113	336699,85	2295531,21	в общем южном направлении вдоль лесополосы, оставляя ее на территории Кировского сельского поселения
33.	40.114	333693,15	2295550,16	в общем западном направлении по полевой дороге вдоль лесополосы, оставляя ее на территории Кировского сельского поселения
34.	40.115	333682,01	2293758,50	в общем западно-юго-западном направлении, пересекая балку Хансуля, далее вдоль лесополосы, оставляя ее на территории Кировского сельского поселения
35.	40.116	333208,15	2291534,94	в общем южном направлении, вначале по прямой, пересекая балку Сухая Грязнуха, далее по полевой дороге вдоль лесополосы, оставляя ее на территории Кировского сельского поселения

1	2	3	4	5
36.	40.117	330793,10	2291516,64	в общем южном направлении вдоль лесополосы, оставляя ее на территории Среднегорлыкского сельского поселения
37.	40.118	329784,11	2291507,02	в общем западном направлении по полевой дороге вдоль лесополосы, оставляя ее на территории Кировского сельского поселения, пересекая автодорогу с покрытием и балку
38.	40.119	329866,49	2281502,30	по прямой в южном направлении по полевой дороге вдоль лесополосы, оставляя ее на территории Среднегорлыкского сельского поселения
39.	086-030.007a	327025,06	2281472,18	
40.	40.019	353085,85	2299364,58	в общем западно-юго-западном направлении вдоль лесополосы, оставляя ее на территории Хлеборобного сельского поселения, пересекая канал
41.	40.020	351742,75	2295551,84	в общем северо-северо-западном направлении вдоль лесополосы, оставляя ее на территории Кировского сельского поселения, далее пересекая канал, далее вдоль канала, оставляя его на территории Хлеборобного сельского поселения
42.	40.021	353758,50	2294856,46	в общем западно-юго-западном направлении по полевой дороге вдоль лесополосы, оставляя ее на территории Хлеборобного сельского поселения, пересекая канал, далее вдоль канала, оставляя его на территории Хлеборобного сельского поселения
43.	40.022	353102,40	2292962,43	в общем юго-юго-восточном направлении вдоль лесополосы, оставляя ее на территории Хлеборобного сельского поселения

1	2	3	4	5
44.	40.023	351096,78	2293655,65	в общем западно-юго-западном направлении по полевой дороге вдоль лесополосы, оставляя ее на территории Хлеборобного сельского поселения, пересекая автодорогу с покрытием
45.	086-030.002	349737,07	2289818,02	»;

5) приложение 5 изложить в редакции согласно приложению 3 к настоящему Областному закону;

б) приложение 6 изложить в следующей редакции:

**«Приложение 6**

к Областному закону «Об установлении границ и наделении соответствующим статусом муниципального образования «Целинский район» и муниципальных образований в его составе»

**КАТАЛОГ КООРДИНАТ ОСНОВНЫХ ПОВОРОТНЫХ ТОЧЕК  
ГРАНИЦЫ МУНИЦИПАЛЬНОГО ОБРАЗОВАНИЯ  
«ЛОПАНСКОЕ СЕЛЬСКОЕ ПОСЕЛЕНИЕ»**

№ п/п	№ точки	X (м)	Y (м)	Описание отрезка границы
1	2	3	4	5
1.	081-087.014	331804,00	2313086,85	в общем северо-восточном направлении по руслу реки Средний Егорлык
2.	081-087.015	332421,16	2313562,44	в общем южном направлении вдоль лесополосы, оставляя ее на территории Сальского района, пересекая проселочную дорогу, далее по полевой дороге, далее вдоль лесополосы, оставляя ее на территории Целинского района
3.	087	326791,97	2313594,66	в общем западном направлении по полевой дороге между лесополосами, оставляя одну на территории Целинского района, другую – на территории Песчанокского района
4.	087-029.001	326784,55	2312595,72	по прямой в южном направлении по полевой дороге между лесополосами, оставляя одну на тер-

1	2	3	4	5
				ритории Целинского района, другую – на территории Песчанокского района
5.	087-029.002	325780,65	2312603,48	по прямой в западном направлении по полевой дороге вдоль лесополосы, оставляя ее на территории Целинского района
6.	087-029.003	325753,80	2307599,49	в общем южном направлении по полевой дороге вдоль лесополосы, оставляя ее на территории Целинского района, пересекая обводненную балку Безымянка, далее между лесополосой, оставляя ее на территории Целинского района, и каналом, оставляя его на территории Песчанокского района
7.	087-029.004	322758,00	2307618,45	в общем западном направлении по полевой дороге вдоль лесополосы, оставляя ее на территории Целинского района
8.	087-029.005	322730,35	2303620,77	в общем южном направлении по полевой дороге вдоль лесополосы, оставляя ее на территории Целинского района
9.	087-029.006	318759,40	2303624,96	по прямой в западном направлении по полевой дороге
10.	087-029.007	318752,35	2302635,01	по прямой в южном направлении по полевой дороге вдоль лесополосы, оставляя ее на территории Целинского района
11.	087-029.008	317934,55	2302656,37	в общем западном направлении вдоль лесополосы, оставляя ее на территории Целинского района
12.	029	318298,85	2300644,06	в общем западном направлении по границе между Ростовской областью и Краснодарским краем
13.	029-030.001	318265,39	2295790,90	
14.	081-087.014	331804,00	2313086,85	в общем западном направлении по руслу реки Средний Егорлык



1	2	3	4	5
15.	40.029	331803,15	2307718,67	в общем северном направлении по полевой дороге, далее пересекая автодорогу с покрытием
16.	40.030	332464,55	2307737,96	по прямой в восточном направлении вдоль автодороги с покрытием, оставляя ее на территории Новоцелинского сельского поселения
17.	40.031	332483,65	2309208,98	в общем северном направлении вдоль лесополосы, оставляя ее на территории Новоцелинского сельского поселения
18.	40.032	333335,51	2309190,01	в общем северном направлении вдоль лесополосы, оставляя ее на территории Новоцелинского сельского поселения, далее пересекая лесополосу
19.	40.033	334395,49	2309193,26	по прямой в восточном направлении по полевой дороге вдоль лесополосы, оставляя ее на территории Новоцелинского сельского поселения
20.	40.034	334388,65	2309478,96	в общем северном направлении вдоль лесополосы, оставляя ее на территории Лопанского сельского поселения
21.	40.035	336567,15	2309510,91	в общем северо-северо-западном направлении по проселочной дороге вдоль лесополосы, оставляя ее на территории Лопанского сельского поселения
22.	40.036	341442,02	2306781,47	в общем юго-западном направлении по полевой дороге вдоль лесополосы, оставляя ее на территории Лопанского сельского поселения, далее в общем южном направлении по полевой дороге между лесополосами, оставляя одну на территории Кировского сельского поселения, другую – на территории Лопанского сельского поселения, далее по прямой, пересекая балку

1	2	3	4	5
23.	40.110	339745,99	2306662,42	по прямой в западно-северо-западном направлении по проселочной дороге
24.	40.111	339794,80	2306517,10	в общем южном направлении вдоль лесополосы, оставляя ее на территории Кировского сельского поселения
25.	40.112	336744,30	2306535,12	в общем западном направлении по полевой дороге вдоль лесополосы, оставляя ее на территории Кировского сельского поселения, далее пересекая автодорогу с покрытием, далее вдоль лесополосы, оставляя ее на территории Лопанского сельского поселения
26.	40.113	336699,85	2295531,21	в общем южном направлении вдоль лесополосы, оставляя ее на территории Кировского сельского поселения
27.	40.114	333693,15	2295550,16	в общем западном направлении по полевой дороге вдоль лесополосы, оставляя ее на территории Кировского сельского поселения
28.	40.115	333682,01	2293758,50	в общем западно-юго-западном направлении, пересекая балку Хансуля, далее вдоль лесополосы, оставляя ее на территории Кировского сельского поселения
29.	40.116	333208,15	2291534,94	в общем южном направлении, вначале по прямой, пересекая балку Сухая Грязнуха, далее по полевой дороге вдоль лесополосы, оставляя ее на территории Кировского сельского поселения
30.	40.117	330793,10	2291516,64	в общем восточном направлении по тальвегу балки и далее по руслу реки Средний Егорлык
31.	40.120	330380,30	2295270,10	в общем южном направлении вдоль лесополосы, оставляя ее на территории Среднегорлыкского сельского поселения, далее по тальвегу балки Молоканской
32.	029-030.001	318265,39	2295790,90	

7) приложение 11 изложить в редакции согласно приложению 4 к настоящему Областному закону;

8) приложение 12 изложить в следующей редакции:

«Приложение 12

к Областному закону «Об установлении границ и наделении соответствующим статусом муниципального образования «Целинский район» и муниципальных образований в его составе»

**КАТАЛОГ КООРДИНАТ ОСНОВНЫХ ПОВОРОТНЫХ ТОЧЕК  
ГРАНИЦЫ МУНИЦИПАЛЬНОГО ОБРАЗОВАНИЯ  
«ОЛЬШАНСКОЕ СЕЛЬСКОЕ ПОСЕЛЕНИЕ»**

№ п/п	№ точки	X (м)	Y (м)	Описание отрезка границы
1	2	3	4	5
1.	086-081.008	372375,76	2293170,81	по прямой в восточно-северо-восточном направлении по полевой дороге вдоль лесополосы, оставляя ее на территории зерноградского района
2.	086-081.009	372660,33	2293991,49	по прямой в северо-северо-западном направлении по полевой дороге вдоль лесополосы, оставляя ее на территории зерноградского района
3.	086-081.010	374499,50	2293353,27	в общем восточно-северо-восточном направлении вдоль лесополосы, оставляя ее на территории зерноградского района
4.	086-081.011	375564,93	2296383,73	в общем северо-северо-западном направлении вдоль лесополосы, оставляя ее на территории зерноградского района, далее пересекая проселочную дорогу
5.	086-081.012	378628,62	2295315,53	в общем западно-юго-западном направлении вдоль проселочной дороги, оставляя ее на территории зерноградского района, далее пересекая эту проселочную дорогу, далее вдоль лесополосы, оставляя ее на территории целинского района

1	2	3	4	5
6.	086-081.013	377233,42	2291280,91	по прямой в северо-северо-западном направлении по полевой дороге вдоль лесополосы, оставляя ее на территории зерноградского района
7.	086-081.014	382295,65	2289539,08	по прямой в восточном направлении по полевой дороге вдоль лесополосы, оставляя ее на территории зерноградского района
8.	086-081.015	382299,70	2291981,39	в общем восточном направлении по полевой дороге вдоль лесополосы, оставляя ее на территории зерноградского района
9.	086-081.016	382308,20	2295971,89	в общем северном направлении между лесополосой, оставляя ее на территории зерноградского района, и автодорогой с покрытием, оставляя ее на территории Целинского района, пересекая автодорогу с покрытием, далее вдоль лесополосы, оставляя ее на территории зерноградского района
10.	086-081.017	385683,67	2295994,75	в общем восточно-северо-восточном направлении вдоль лесополосы, оставляя ее на территории зерноградского района
11.	086-081.018	386406,41	2298093,08	по прямой в юго-юго-восточном направлении по полевой дороге вдоль лесополосы, оставляя ее на территории Целинского района
12.	086-081.019	385222,77	2298502,78	по прямой в восточно-северо-восточном направлении вдоль автодороги с покрытием, оставляя ее на территории Целинского района
13.	086-081.020	386728,96	2302841,67	в общем юго-юго-восточном направлении, пересекая автодорогу с покрытием, далее вдоль лесополосы, оставляя ее на территории Целинского района
14.	086-081.021	383945,83	2303813,00	в общем восточно-северо-восточном направлении вдоль лесополосы, оставляя ее на территории зерноградского района

1	2	3	4	5
15.	081	386504,58	2311151,51	в общем юго-юго-восточном направлении между лесополосой, оставляя ее на территории Целинского района, и полевой дорогой, оставляя ее на территории Сальского района, пересекая балки Долгая и Сибирте
16.	081-087.001	376468,54	2314631,39	в общем западно-юго-западном направлении по полевой дороге вдоль лесополосы, оставляя ее на территории Ольшанского сельского поселения
17.	40.001	375049,32	2310546,13	по прямой в юго-юго-восточном направлении по полевой дороге вдоль лесополосы, оставляя ее на территории Ольшанского сельского поселения
18.	40.002	374570,82	2310712,33	в общем западно-юго-западном направлении по полевой дороге вдоль лесополосы, оставляя ее на территории Ольшанского сельского поселения, далее по каналу вдоль лесополосы, оставляя ее на территории Ольшанского сельского поселения
19.	40.003	372046,03	2303438,28	по прямой в северо-северо-западном направлении по каналу
20.	40.004	373000,85	2303107,55	в общем западно-юго-западном направлении по каналу вдоль лесополосы, оставляя ее на территории Ольшанского сельского поселения, пересекая автодорогу с покрытием
21.	40.005	372311,67	2301147,71	по прямой в юго-юго-восточном направлении по каналу вдоль лесополосы, оставляя ее на территории Михайловского сельского поселения
22.	40.006	371366,94	2301472,66	в общем западно-юго-западном направлении вдоль канала, оставляя его на территории Ольшанского сельского поселения, далее вдоль лесополосы, оставляя ее на территории Ольшанского сельского поселения

1	2	3	4	5
23.	40.007	368912,85	2294367,77	по прямой в северо-северо-западном направлении по полевой дороге вдоль лесополосы, оставляя ее на территории Хлеборобного сельского поселения
24.	086-081.008	372375,76	2293170,81	»;

9) приложение 13 изложить в редакции согласно приложению 5 к настоящему Областному закону;

10) приложение 14 изложить в следующей редакции:

**«Приложение 14**

к Областному закону «Об установлении границ и наделении соответствующим статусом муниципального образования «Целинский район» и муниципальных образований в его составе»

**КАТАЛОГ КООРДИНАТ ОСНОВНЫХ ПОВОРОТНЫХ ТОЧЕК  
ГРАНИЦЫ МУНИЦИПАЛЬНОГО ОБРАЗОВАНИЯ  
«СРЕДНЕЕГОРЛЫКСКОЕ СЕЛЬСКОЕ ПОСЕЛЕНИЕ»**

№ п/п	№ точки	X (м)	Y (м)	Описание отрезка границы
1	2	3	4	5
1.	029-030.001	318265,39	2295790,90	в общем западном направлении по границе между Ростовской областью и Краснодарским краем
2.	030	316888,84	2281626,70	
3.	40.117	330793,10	2291516,64	в общем южном направлении вдоль лесополосы, оставляя ее на территории Среднегорлыкского сельского поселения
4.	40.118	329784,11	2291507,02	в общем западном направлении по полевой дороге вдоль лесополосы, оставляя ее на территории Кировского сельского поселения, пересекая автодорогу с покрытием и балку
5.	40.119	329866,49	2281502,30	по прямой в южном направлении по полевой дороге вдоль лесополосы, оставляя ее на территории Среднегорлыкского сельского поселения

1	2	3	4	5
6.	086-030.007a	327025,06	2281472,18	в общем восточном направлении по пересыхающему руслу реки Водина Балка
7.	086-030.008	326920,95	2283182,96	в общем южном направлении по руслу реки Средний Егорлык
8.	086-030.009	325253,77	2283198,25	в общем юго-юго-западном направлении, далее вдоль лесополосы, оставляя ее на территории Егорлыкского района, далее пересекая реку Каменная Балка, далее вдоль лесополосы, оставляя ее на территории Егорлыкского района, далее огибая пруд, оставляя его на территории Егорлыкского района
9.	086-030.010	320825,29	2282363,79	в общем юго-юго-западном направлении по полевой дороге, далее пересекая ручей, далее вдоль лесополосы, оставляя ее на территории Целинского района
10.	030	316888,84	2281626,70	
11.	40.117	330793,10	2291516,64	в общем восточном направлении по тальвегу балки и далее по руслу реки Средний Егорлык
12.	40.120	330380,30	2295270,10	в общем южном направлении вдоль лесополосы, оставляя ее на территории Среднеегорлыкского сельского поселения, далее по тальвегу балки Молоканской
13.	029-030.001	318265,39	2295790,90	».

## Статья 2

Настоящий Областной закон вступает в силу со дня его официального опубликования.

Губернатор  
Ростовской области

г. Ростов-на-Дону  
16 августа 2021 года  
№ 572-ЗС



В.Ю. Голубев

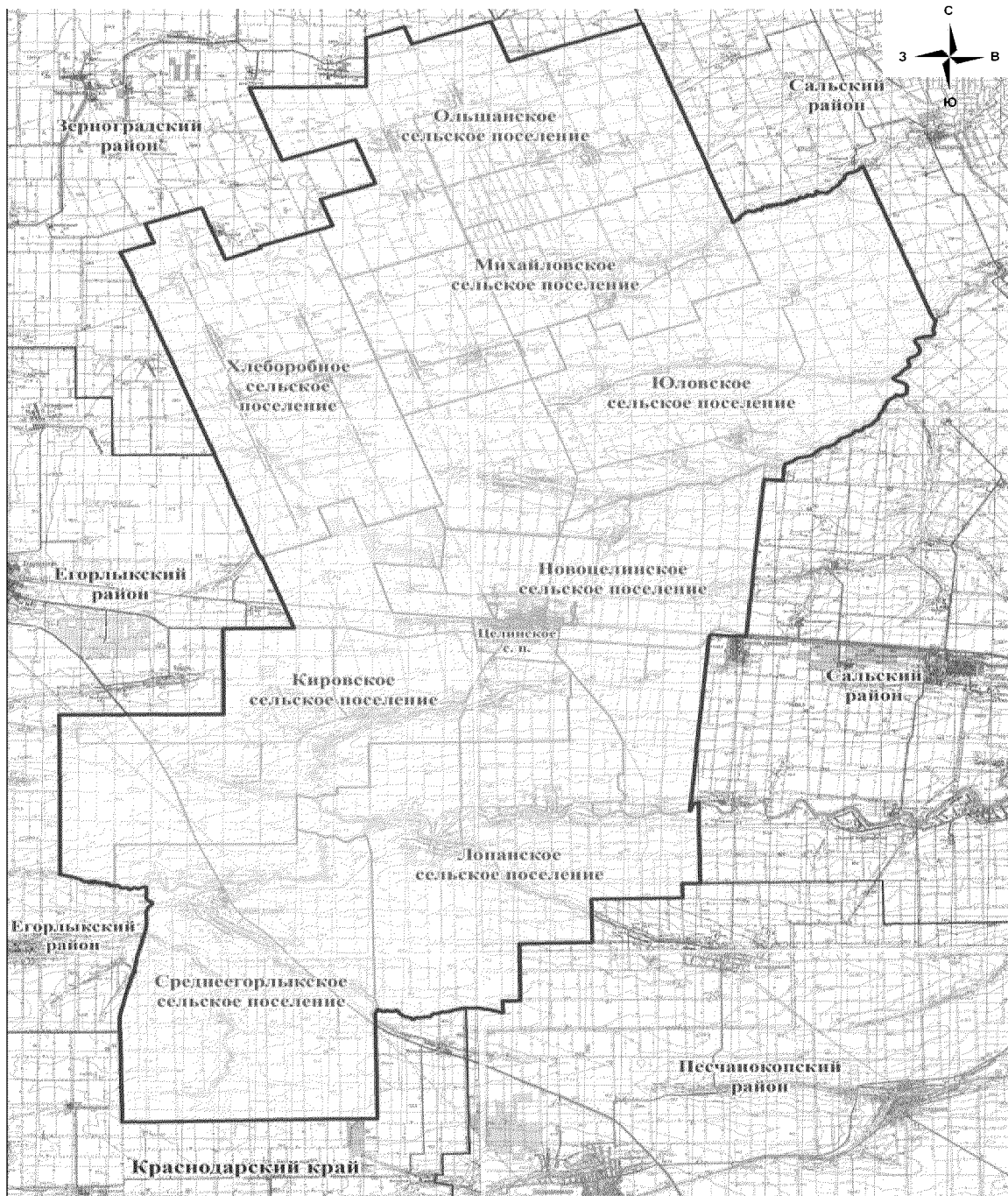
Приложение 1

к Областному закону «О внесении изменений в Областной закон «Об установлении границ и наделении соответствующим статусом муниципального образования «Целинский район» и муниципальных образований в его составе»

«Приложение 1

к Областному закону «Об установлении границ и наделении соответствующим статусом муниципального образования «Целинский район» и муниципальных образований в его составе»

**КАРТА-СХЕМА ГРАНИЦЫ МУНИЦИПАЛЬНОГО ОБРАЗОВАНИЯ  
«ЦЕЛИНСКИЙ РАЙОН»**



Условные обозначения	
—	Границы муниципальных образований



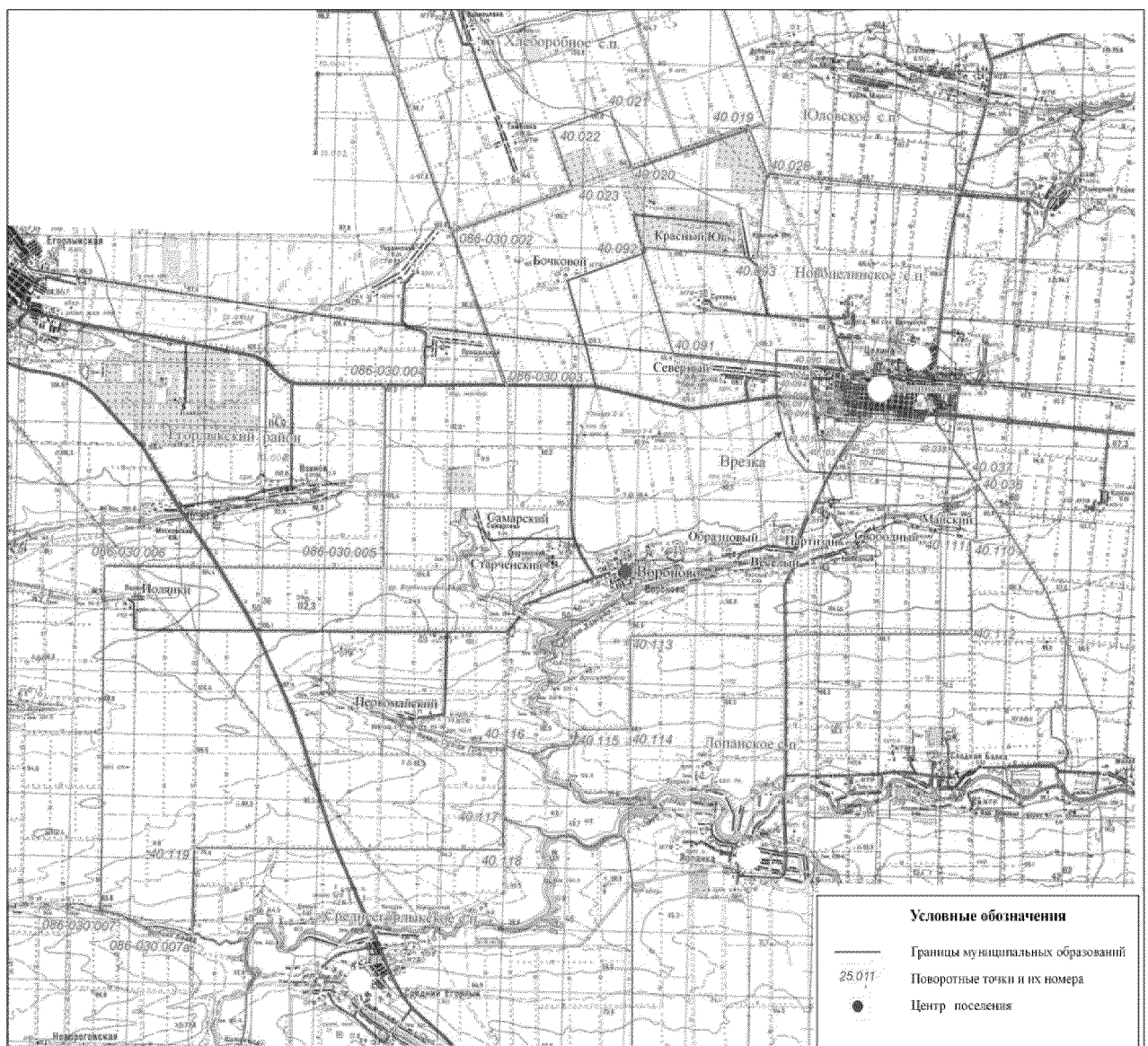
Приложение 2

к Областному закону «О внесении изменений  
в Областной закон «Об установлении границ  
и наделении соответствующим статусом  
муниципального образования «Целинский район»  
и муниципальных образований в его составе»

«Приложение 3

к Областному закону «Об установлении границ  
и наделении соответствующим статусом  
муниципального образования «Целинский район»  
и муниципальных образований в его составе»

**КАРТА-СХЕМА ГРАНИЦЫ МУНИЦИПАЛЬНОГО ОБРАЗОВАНИЯ  
«КИРОВСКОЕ СЕЛЬСКОЕ ПОСЕЛЕНИЕ»**



».

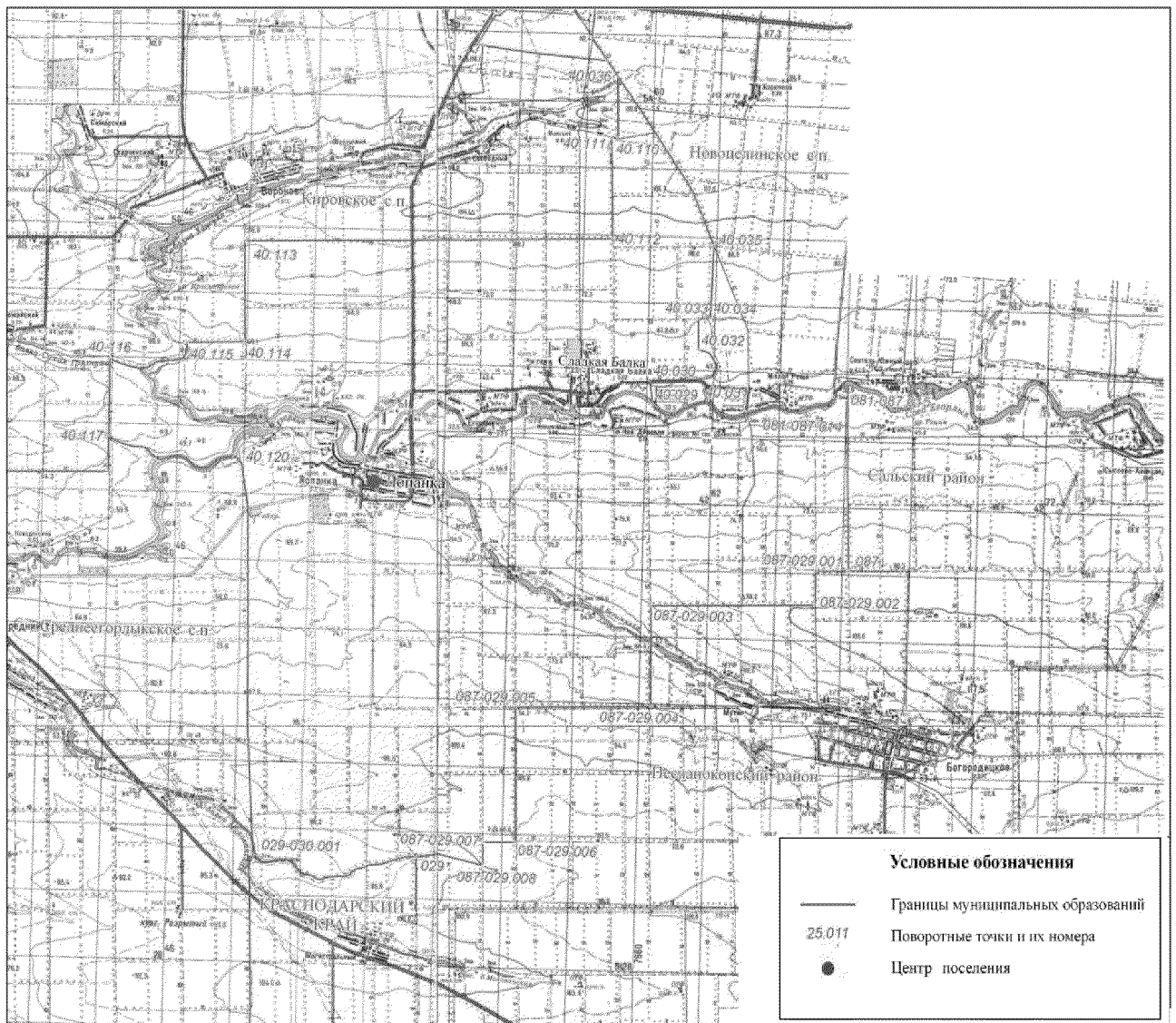
Приложение 3

к Областному закону «О внесении изменений в Областной закон «Об установлении границ и наделении соответствующим статусом муниципального образования «Целинский район» и муниципальных образований в его составе»

«Приложение 5

к Областному закону «Об установлении границ и наделении соответствующим статусом муниципального образования «Целинский район» и муниципальных образований в его составе»

**КАРТА-СХЕМА ГРАНИЦЫ МУНИЦИПАЛЬНОГО ОБРАЗОВАНИЯ  
«ЛОПАНСКОЕ СЕЛЬСКОЕ ПОСЕЛЕНИЕ»**



»

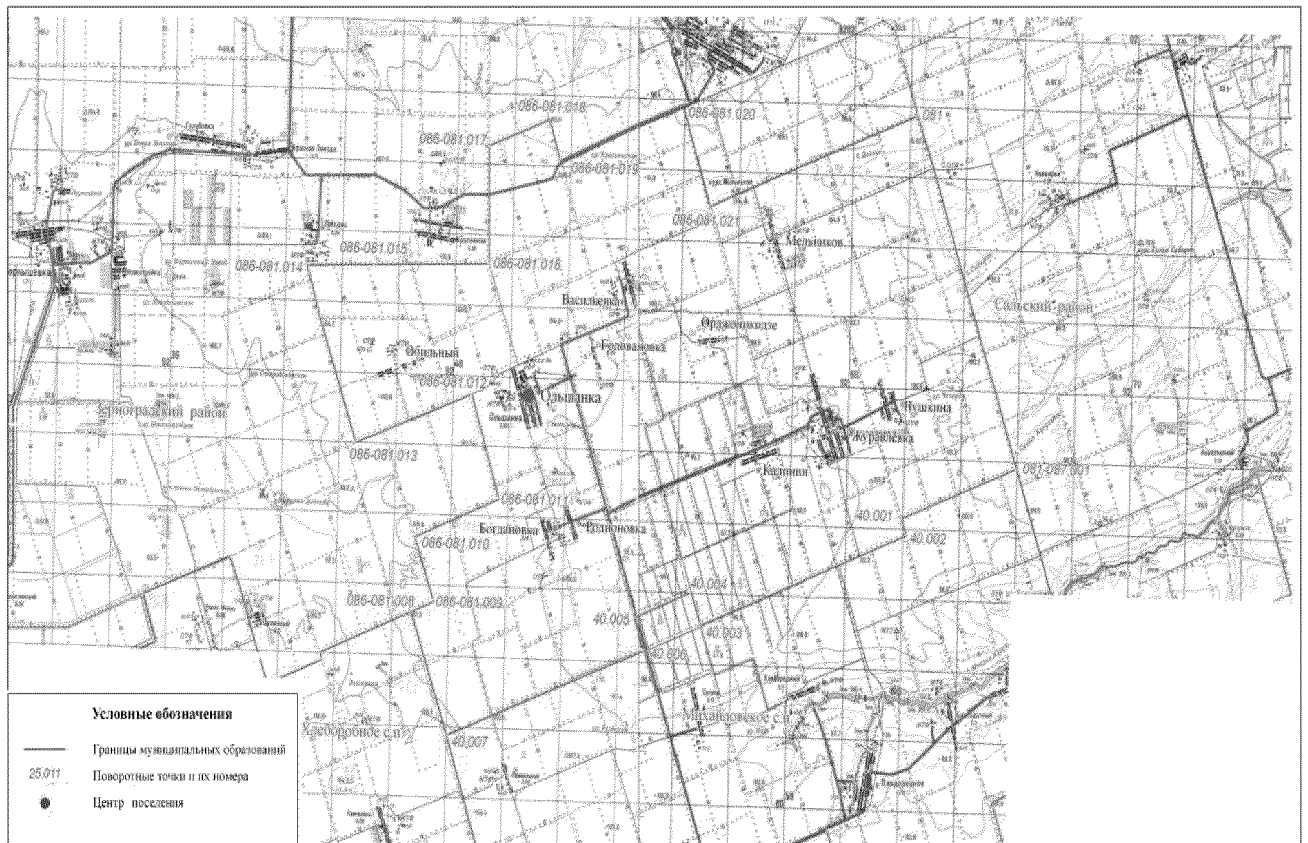
## Приложение 4

к Областному закону «О внесении изменений  
в Областной закон «Об установлении границ  
и наделении соответствующим статусом  
муниципального образования «Целинский район»  
и муниципальных образований в его составе»

## «Приложение 11

к Областному закону «Об установлении границ  
и наделении соответствующим статусом  
муниципального образования «Целинский район»  
и муниципальных образований в его составе»

### КАРТА-СХЕМА ГРАНИЦЫ МУНИЦИПАЛЬНОГО ОБРАЗОВАНИЯ «ОЛЬШАНСКОЕ СЕЛЬСКОЕ ПОСЕЛЕНИЕ»



».

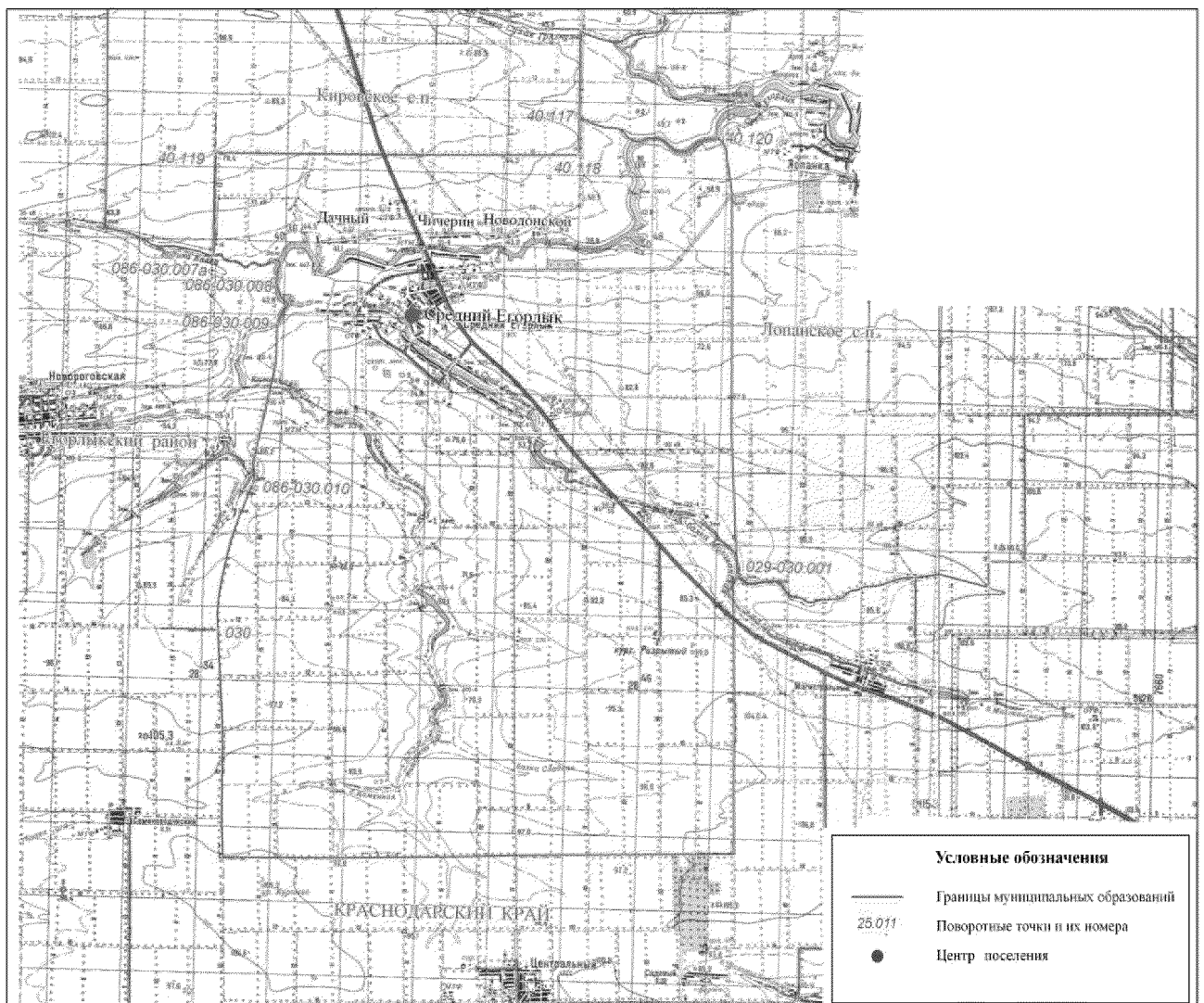
## Приложение 5

к Областному закону «О внесении изменений в Областной закон «Об установлении границ и наделении соответствующим статусом муниципального образования «Целинский район» и муниципальных образований в его составе»

## «Приложение 13

к Областному закону «Об установлении границ и наделении соответствующим статусом муниципального образования «Целинский район» и муниципальных образований в его составе»

### КАРТА-СХЕМА ГРАНИЦЫ МУНИЦИПАЛЬНОГО ОБРАЗОВАНИЯ «СРЕДНЕГОРЛЫКСКОЕ СЕЛЬСКОЕ ПОСЕЛЕНИЕ»



».