



## КОМИТЕТ ПО ОХРАНЕ ОБЪЕКТОВ КУЛЬТУРНОГО НАСЛЕДИЯ РОСТОВСКОЙ ОБЛАСТИ

### ПОСТАНОВЛЕНИЕ

от 02.03.2018 № 20/01-01/16

г. Ростов-на-Дону

#### Об утверждении границ территории объекта культурного наследия регионального значения «Доходный дом К.Н. Чахмахова»

В соответствии со статьей 3<sup>1</sup> Федерального закона от 25.06.2002 № 73-ФЗ «Об объектах культурного наследия (памятниках истории и культуры) народов Российской Федерации», на основании проекта границ территории объекта культурного наследия регионального значения «Доходный дом К.Н. Чахмахова», постановления Главы Администрации Ростовской области от 09.10.1998 № 411 «О принятии на государственную охрану памятников истории и культуры г. Ростова-на-Дону и мерах по их охране» комитет по охране объектов культурного наследия Ростовской области **п о с т а н о в л я е т**:

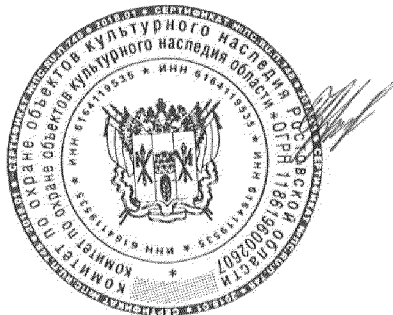
1. Утвердить границы территории объекта культурного наследия регионального значения «Доходный дом К.Н. Чахмахова», расположенного по адресу: Ростовская область, г. Ростов-на-Дону, ул. Б. Садовая, 180-182, литеры А, А1, А2, А3, состоящего на государственной охране в соответствии с постановлением Главы Администрации Ростовской области от 09.10.1998 № 411, согласно приложению.

2. Определить, что деятельность в границах территории объекта культурного наследия, указанного в пункте 1 настоящего постановления, осуществляется в соответствии с требованиями, предусмотренными статьями 5<sup>1</sup>, 47<sup>3</sup> Федерального закона от 25.06.2002 № 73-ФЗ.

3. Настоящее постановление вступает в силу со дня его официального опубликования.

4. Контроль за выполнением настоящего постановления возложить на заместителя председателя комитета по охране объектов культурного наследия – начальника отдела охраны объектов культурного наследия Коробову И.В.

Председатель комитета по охране  
объектов культурного наследия  
Ростовской области



И.В. Грунский

Приложение  
к постановлению  
комитета по охране объектов  
культурного наследия  
Ростовской области  
от 02.03.2018 № 20/01-01/16

**ГРАНИЦЫ**

территории объекта культурного наследия регионального значения «Доходный дом К.Н. Чахмахова», расположенного по адресу: Ростовская область, г. Ростов-на-Дону, ул. Б. Садовая. 180-182, литеры А, А1, А2, А3, состоящего на государственной охране в соответствии с постановлением Главы Администрации Ростовской области от 09.10.1998 № 411 «О принятии на государственную охрану памятников истории и культуры г. Ростова-на-Дону и мерах по их охране»

1. Описание границ территории объекта культурного наследия регионального значения «Доходный дом К.Н. Чахмахова», расположенного по адресу: Ростовская область, г. Ростов-на-Дону, ул. Б. Садовая, 180-182, литеры А, А1, А2, А3, состоящего на государственной охране в соответствии с постановлением Главы Администрации Ростовской области от 09.10.1998 № 411

Объект культурного наследия регионального значения «Доходный дом К.Н. Чахмахова» по адресу: Ростовская область, г. Ростов-на-Дону, ул. Б. Садовая, 180-182, литеры А, А1, А2, А3, состоящий на государственной охране в соответствии с постановлением Главы Администрации Ростовской области от 09.10. 1998 № 411 (далее – объект культурного наследия), расположен в исторической части г. Ростова-на-Дону. Рельеф участка, на котором расположен объект культурного наследия, имеет уклон в юго-западном направлении.

Исходная точка 1 территории объекта культурного наследия расположена в 2,0 м к северу от северо-восточного угла объекта культурного наследия.

Границы территории объекта культурного наследия проходят:

от точки 1 до точки 2 - на расстоянии 25,54 м в южном направлении по границе земельного участка кадастровый номер 61:44:0041104:3;

от точки 2 до точки 3 - на расстоянии 34,50 м в западном направлении по границе южных фасада восточного и западного крыльев объекта культурного наследия;

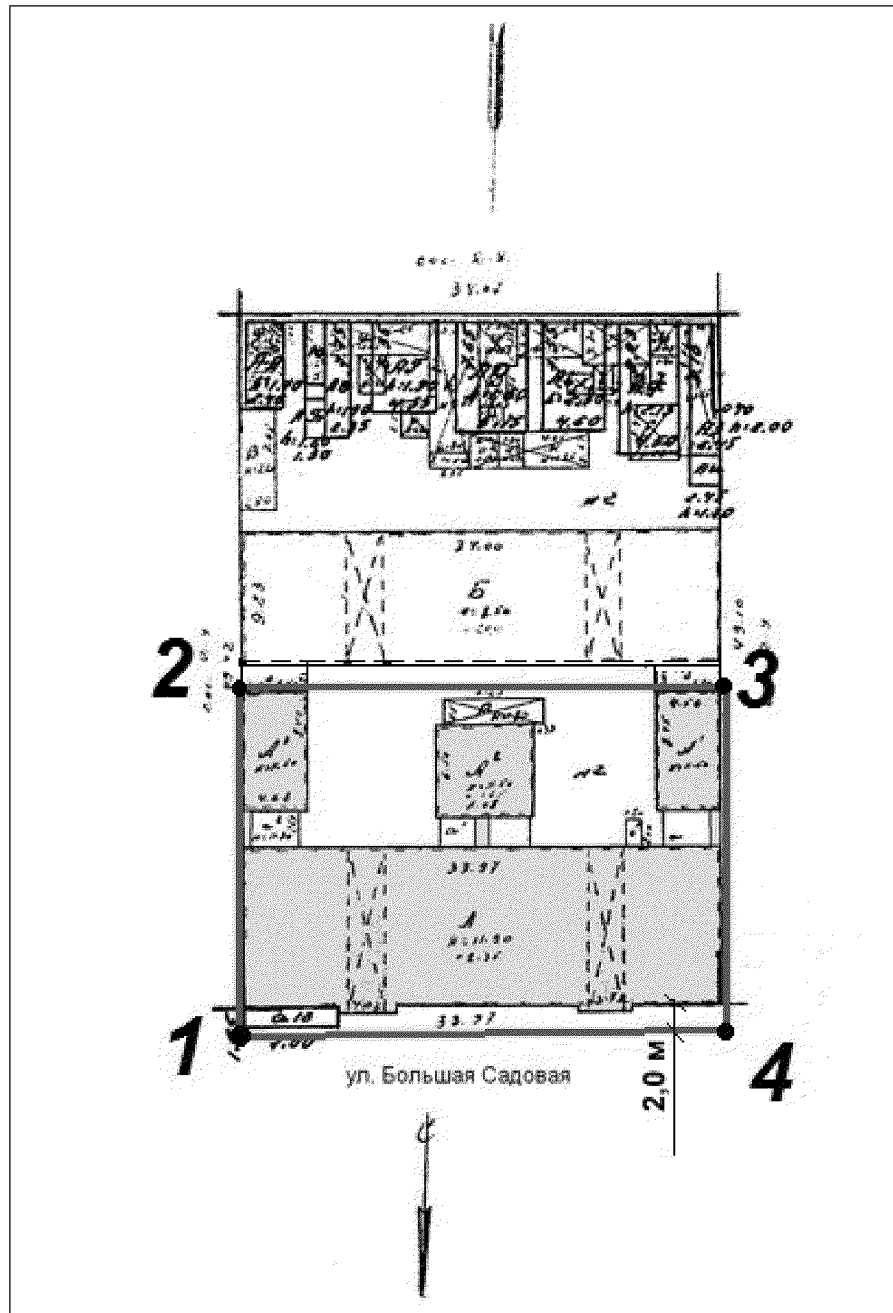
от точки 3 до точки 4 - на расстоянии 25,67 м в северном направлении по границе земельного участка кадастровый номер 61:44:0041104:3;

от точки 4 - на расстоянии 34,19 м в восточном направлении, в 2,0 м от грани стены главного северного фасада объекта культурного наследия до исходной точки 1.

2. Таблица координат характерных точек границ территории  
объекта культурного наследия

Обозначение (номер) характерной точки	Координаты характерных точек во Всемирной геодезической системе координат (WGS-84)		Координаты характерных точек в местной системе координат (МСК)	
	Северной широты	Восточной долготы	X	Y
Точка 1	47°13'36.43	39°44'25.34	422248.97	2205974.84
Точка 2	47°13'35.64	39°44'25.71	422224.48	2205982.10
Точка 3	47°13'35.31	39°44'24.14	422214.71	2205949.01
Точка 4	47°13'36.11	39°44'23.79	422239.41	2205942.01

### 3. Схема границ территории объекта культурного наследия



Условные обозначения:



- объект культурного наследия;



- границы территории объекта культурного наследия;

1- 4 - характерные точки границ территории объекта культурного наследия.

Председатель комитета по охране  
объектов культурного наследия  
Ростовской области



И.В. Грунский