



## **КОМИТЕТ ПО ОХРАНЕ ОБЪЕКТОВ КУЛЬТУРНОГО НАСЛЕДИЯ РОСТОВСКОЙ ОБЛАСТИ**

### **ПОСТАНОВЛЕНИЕ**

от 24.07.2024 №1545

г. Ростов-на-Дону

#### **Об утверждении предмета охраны объекта культурного наследия регионального значения (памятника) «Доходный дом Е.М. Шпильрейн», расположенного по адресу: Ростовская область, г. Ростов-на-Дону, ул. Пушкинская, д. 83**

В соответствии с Федеральным законом от 25.06.2002 № 73-ФЗ «Об объектах культурного наследия (памятниках истории и культуры) народов Российской Федерации» и приказом Министерства культуры Российской Федерации от 13.01.2016 № 28 «Об утверждении порядка определения предмета охраны объекта культурного наследия, включенного в единый государственный реестр объектов культурного наследия (памятников истории и культуры) народов Российской Федерации в соответствии со статьей 64 Федерального закона от 25.06.2002 № 73-ФЗ «Об объектах культурного наследия (памятниках истории и культуры) народов Российской Федерации», комитет по охране объектов культурного наследия Ростовской области **п о с т а н о в л я е т**:

1. Утвердить предмет охраны объекта культурного наследия регионального значения (памятника) «Доходный дом Е.М. Шпильрейн» (регистрационный номер в едином государственном реестре объектов культурного наследия (памятников истории и культуры) народов Российской Федерации 611410084570005) согласно приложению.

2. Принять к сведению, что объект культурного наследия регионального значения (памятник) «Доходный дом Е.М. Шпильрейн» имеет:

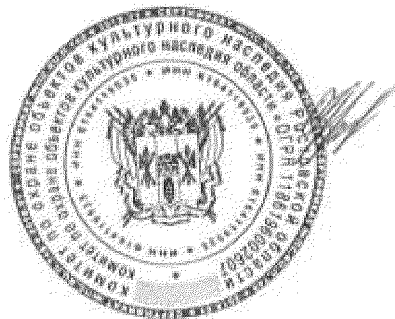
2.1. Адрес в соответствии со сведениями, содержащимися в едином государственном реестре объектов культурного наследия (памятников истории и культуры) народов Российской Федерации: Ростовская область, г. Ростов-на-Дону, ул. Пушкинская, д. 83.

2.2. Адрес в соответствии с постановлением Главы Администрации Ростовской области от 09.10.1998 № 411 «О принятии на государственную охрану памятников истории и культуры г. Ростова-на-Дону и мерах по их охране»: Ростовская область, г. Ростов-на-Дону, ул. Пушкинская, 83, литер А.

3. Настоящее постановление вступает в силу со дня его официального опубликования.

4. Контроль за выполнением настоящего постановления возложить на заместителя председателя комитета по охране объектов культурного наследия Ростовской области – начальника отдела охраны объектов культурного наследия Коробову И.В.

Председатель комитета  
по охране объектов культурного  
наследия Ростовской области



И.В. Грунский

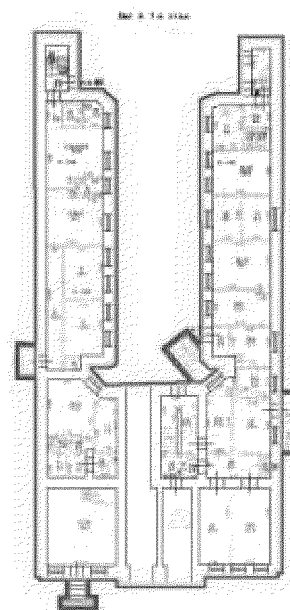
Приложение  
к постановлению  
комитета по охране объектов  
культурного наследия  
Ростовской области  
от 24.07.2024 №1545

**ПРЕДМЕТ ОХРАНЫ**  
объекта культурного наследия регионального значения (памятника)  
«Доходный дом Е.М. Шпильрейн»

Предметом охраны объекта культурного наследия регионального значения (памятника) «Доходный дом Е.М. Шпильрейн» (далее – объект культурного наследия), являются:

№ п/п	Состав предмета охраны объекта культурного наследия	Особенности объекта культурного наследия, составляющие предмет охраны
1	2	3
1.	Местоположение объекта культурного наследия в застройке ул. Пушкинской г. Ростова-на-Дону Ростовской области	 <p>ситуационный план объекта культурного наследия</p> <p>условные обозначения:   - объект культурного наследия</p>

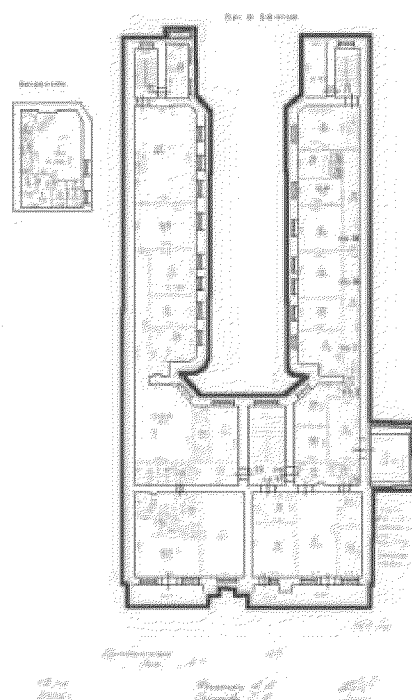
<p>2.</p>	<p>Объемно-пространственная композиция объекта культурного наследия литер А, трехэтажного с подвалом, кирпичного, сложной П-образной конфигурации в плане, с небольшим внутренним двором и многоскатной крышей</p>	 <p>схема предмета охраны</p> <p>условные обозначения:</p> <ul style="list-style-type: none"> <li>— - объект культурного наследия;</li> <li>□ - первоначальный объем объекта культурного наследия (1897 г.);</li> <li>■ - пристройка к первоначальному объему объекта культурного наследия</li> </ul>
<p>3.</p>	<p>Первоначальные конструкции объекта культурного наследия, включая: каменный фундамент, кирпичные стены, балконные железобетонные плиты, железобетонное и кирпичное в виде мелкоразмерных сводов перекрытие подвала, деревянные междуэтажные перекрытия и конструкции крыши</p>	 <p>план подвала</p>





план первого этажа

условные обозначения:

- - объект культурного наследия;
- - первоначальный объем объекта культурного наследия (1897 г.);
- ▒ - пристройки к первоначальному объему объекта культурного наследия



план второго этажа

		<p>условные обозначения:</p> <p>— - объект культурного наследия;  □ - первоначальный объем объекта культурного наследия (1897 г.);  ▒ - пристройки к первоначальному объему объекта культурного наследия</p>
4.	<p>Масштаб, композиционное построение и пластика главного южного фасада, в оформлении которого использованы композиционные приемы и архитектурный декор, характерные для переходного периода от эклектики к модерну</p>	 <p style="text-align: center;">южный фасад</p>
5.	<p>Архитектурно-художественный облик главного южного фасада, включая:</p> <ul style="list-style-type: none"> <li>уступ высокого цоколя;</li> <li>двухъярусный портал центральной раскреповки с боковыми лопатками и архивольтами лучковых перемычек;</li> <li>глубокий руст простенков и перемычек проемов 1-го этажа;</li> <li>трапециевидные замки лучковых перемычек, оформленные маскаронами в форме львиной головы;</li> <li>профилированную междуэтажную тягу в уровне 2-го этажа;</li> <li>сложносоставные сандрики оконных проемов 2-го этажа, оформленные узкими филенками, прямоугольными плакетками и завитками мелких волют;</li> </ul>	 <p style="text-align: center;">раскреповка главного южного фасада</p>  <p style="text-align: center;">фрагмент главного южного фасада</p>

лопатки в простенках оконных проемов 2-го этажа, оформленные декоративными вставками цветочно-растительного и геометрического орнаментов;

наличники окон 2-го этажа центральной раскреповки, оформленные раппортом лепного растительного орнамента;

сложносоставные сандрики над окнами 2-го этажа, включающие декоративные кронштейны и карнизы, профилированные архивольты, лепные раковины и декоративные кнопки;

наличники оконных проемов 3-го этажа центральной раскреповки, оформленные трапециевидными замками и небольшими изящными «ушками»;

пилястры центральной раскреповки, оформленные филенками, вертикальными призматическими вставками и декоративными вставками, включающими лепные гирлянды, рельефные пояски мелких бус и небольшие картуши;

широкий руст в простенках проемов 2-го и 3-го этажей; лучковые, объединенные между собой, сандрики окон 3-го этажа;

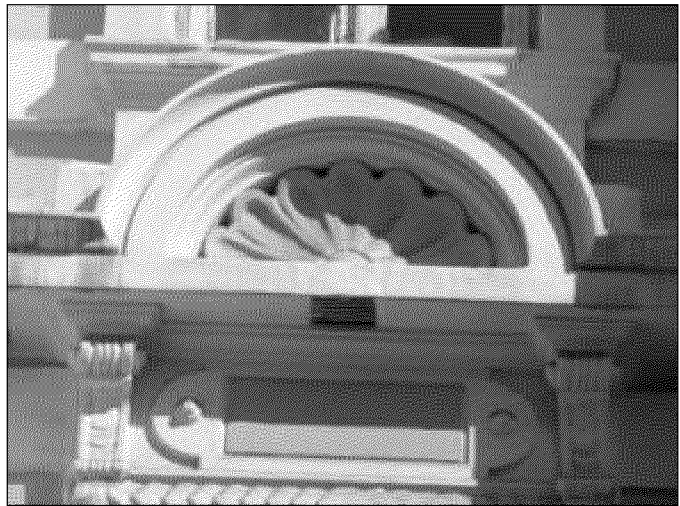
картуши в антревольтах лучковых сандриков 3-го этажа;

картуш в антревольте лучковых проемов центральной раскреповки, включающий вставки лепного растительного

(балкон 3-го этажа)



декоративная вставка центральной раскреповки






сандрик окна 2-го этажа.





декоративная филенка





	<p>орнамента и декоративную филенку с цифрами 1897 – датой завершения строительства здания; венчающий карниз, подчеркнутый рельефным пояском крупных иоников</p>	 <p>фрагмент южного фасада</p>
6.	<p>Декор внутриворотового проезда, представленный падурами в обрамлении профилированных карнизных тяг</p>	 <p>декор внутриворотового проезда</p>
7.	<p>Материал и характер обработки стены южного фасада, включая оштукатуренные, окрашенные поверхности стены, а также материал и характер обработки элементов декора, формирующих пластику главного южного фасада</p>	 <p>фрагмент южного фасада</p>

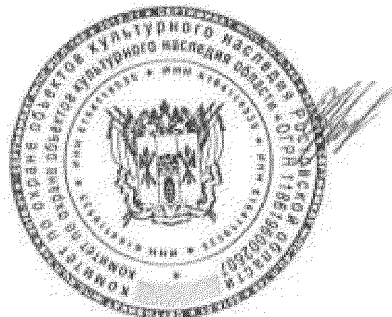


8.	<p>Деревянная двупольная дверь парадного входа, ее конструкция, материал изготовления и наружной отделки, местоположение двери в центральной части южного фасада</p>	 <p>деревянная двупольная дверь парадного входа</p>
9.	<p>Мемориальная плита на стене южного фасада с текстом следующего содержания: «В этом доме жила знаменитая ученица К.Г. Юнга и З. Фрейда психоаналитик Сабина Шпильрейн (1885-1942 гг.)»; материал ее изготовления и местоположение в уровне первого этажа в простенке между внутрендворового проезда и парадной двери</p>	 <p>мемориальная плита на стене южного фасада</p>
10.	<p>Деревянная двупольная дверь в вестибюле парадного входа, ее конструкция, материал изготовления и резной декор в отделке двери</p>	

			<p>деревянная двупольная дверь в вестибюле парадного входа</p>
11.	<p>Внутренняя междуэтажная двухмаршевая парадная лестница в объеме лестничной клетки, включая ажурное металлическое ограждение маршей, конфигурация и габариты лестницы, ее местоположение в центральной части здания, материал изготовления, рисунок орнамента ограждения, оформление профилированной филенкой нижней части лестничного марша</p>		<p>внутренняя междуэтажная двухмаршевая парадная лестница</p>
12.	<p>Штукатурный декор в вестибюле парадного входа, включающий штукатурные тяги стен и филенки потолка</p>		

		 <p data-bbox="954 994 1493 1070">штукатурный декор в вестибюле парадного входа</p>
13.	<p data-bbox="331 1081 863 1648">Первоначальный архитектурный декор в помещении 2-го этажа № 22, включающий карниз стен, подчеркнутый ритмичным рядом небольших модульонов; штукатурные тяги и рельефные пояски в оформлении верхней части стен и потолка; раппорт растительного и геометрического орнаментов в оформлении стен и потолка</p>	 <p data-bbox="932 1601 1517 1677">архитектурный декор в помещении 2-го этажа № 22</p>

Председатель комитета  
по охране объектов культурного  
наследия Ростовской области



И.В. Грунский