

ПРАВИТЕЛЬСТВО РЯЗАНСКОЙ ОБЛАСТИ

ПОСТАНОВЛЕНИЕ

от 13 июля 2016 г. № 153

О внесении изменений в постановление Правительства Рязанской области от 28 октября 2009 г. № 301 «Об утверждении Схемы территориального планирования Рязанской области» (в редакции постановлений Правительства Рязанской области от 19.12.2013 № 436, от 23.04.2015 № 91)

На основании части 1 статьи 15 Градостроительного кодекса Российской Федерации и в соответствии со статьей 3 Закона Рязанской области от 21.09.2010 № 101-ОЗ «О градостроительной деятельности на территории Рязанской области» Правительство Рязанской области ПОСТАНОВЛЯЕТ:

Внести в постановление Правительства Рязанской области от 28 октября 2009 г. № 301 «Об утверждении Схемы территориального планирования Рязанской области» следующие изменения:

1) пункт 4 изложить в следующей редакции:

«4. Контроль за исполнением настоящего постановления возложить на первого заместителя Председателя Правительства Рязанской области Ш.Г. Ахметова.»;

2) в приложении:

- в разделе 2 «Перечень мероприятий по территориальному планированию и последовательность их выполнения» части I «Положения о территориальном планировании»:

подраздел 2.1 «Размещение планируемых объектов капитального строительства регионального значения в области транспорта» изложить в следующей редакции:

«2.1. Размещение планируемых объектов капитального строительства регионального значения в области транспорта

Автомобильные дороги

1 очередь

- строительство автомобильной дороги регионального значения Выша - Свеженькая, Шацкий район;



- строительство автомобильной дороги регионального значения Захарово - Ромоданово;
- реконструкция автомобильной дороги Рязань - Спас-Клепики;
- реконструкция автомобильной дороги Владимир - Гусь-Хрустальный - Тума;
- реконструкция автомобильной дороги Тамбов - Шацк;
- реконструкция автомобильной дороги Ряжск - Касимов - Нижний Новгород;
- строительство автомобильной дороги регионального значения для промышленно-производственной особой экономической зоны «Рязань» на территории муниципального образования – Пронский муниципальный район Рязанской области;
- реконструкция автомобильных дорог для промышленно-производственной особой экономической зоны «Рязань» на территории муниципального образования – Пронский муниципальный район Рязанской области.

Расчетный срок

- строительство автомобильной дороги регионального значения Бусаево - Голованово, Клепиковский район;
- строительство автомобильной дороги регионального значения Кадом, Рязанская область - Темниково, Республика Мордовия;
- строительство автомобильной дороги регионального значения Криуша - Шехмино, Рыбновский район;
- строительство автомобильной дороги регионального значения Касимов - Ермишь;
- строительство автомобильной дороги регионального значения Аделино, Шиловский район - Гридино, Пителинский район;
- строительство автомобильной дороги регионального значения Спас-Раменье, Ермишинский район - Ласинский, Касимовский район;
- строительство автомобильной дороги регионального значения Бельское, Спасский район - Деулино, Рязанский район - Голованово, Клепиковский район;
- строительство автомобильной дороги регионального значения Кермись, Шацкий район - Земчено, Пензенская область.

Строительство автодорожных обходов

1 очередь

- строительство автодорожного обхода пос. Тума;
- строительство 1-й очереди автодорожного обхода г. Сасово;
- строительство автодорожного обхода г. Ряжска;
- строительство автодорожного обхода г. Скопина;
- реконструкция автомобильной дороги регионального значения Москва - Егорьевск - Тума - Касимов;
- строительство автодорожного обхода для промышленно-производственной особой экономической зоны «Рязань» на территории

муниципального образования - Пронский муниципальный район Рязанской области;

- строительство II этапа Северного обхода города Рязани (от автодороги М-5 «Урал» - через Рязань - Владимир).

Расчетный срок

- строительство автодорожного обхода р.п. Ермишь;
- строительство 2-й очереди автодорожного обхода г. Сасово;
- строительство Восточного участка Северного обхода города Рязани.

Инфраструктура водного транспорта

1 очередь

- строительство постоянной переправы через реку Ока у г. Спасск-Рязанский;

- реконструкция речного пассажирского терминала в г. Рязани;

- реконструкция речного пассажирского терминала в г. Спасск-Рязанский;

- реконструкция речного пассажирского терминала в пос. Шилово;

- реконструкция речного пассажирского терминала в г. Касимове;

- реконструкция речного пассажирского терминала в пос. Елатьма.

Расчетный срок

- строительство постоянной переправы через реку Ока на автомобильной дороге регионального значения Касимов - Ермишь;

- реконструкция речного пассажирского терминала в с. Константиново.

Воздушный транспорт

Расчетный срок

- создание на базе аэродрома «Протасово» аэропорта межрегионального обслуживания;

- создание на базе аэродрома «Дягилево» постоянно действующего аэропорта для гражданских самолетов (аэродром двойного базирования).

Прочие объекты транспортной инфраструктуры

1 очередь

- строительство автовокзала в г. Рязани;

- создание многофункционального транспортно-пересадочного узла на базе железнодорожных вокзалов областного центра: Рязань-1 и Рязань-2;

- строительство транспортно-логистического центра в районе д. Протасово, Рязанский район;

- строительство логистического парка «Дягилево» в г. Рязани;

- строительство железнодорожной станции для промышленно-производственной особой экономической зоны «Рязань» на территории муниципального образования – Пронский муниципальный район Рязанской области;

- реконструкция железнодорожных путей для промышленно-производственной особой экономической зоны «Рязань» на территории муниципального образования – Пронский муниципальный район Рязанской области.»;

- пункт 6 части II «Карты (схемы) территориального планирования» дополнить новым абзацем двадцатым следующего содержания:

«- II этапа Северного обхода города Рязани (от автодороги М-5 «Урал» - через Рязань - Владимир) и Восточного участка Северного обхода города Рязани – приложение № 5/3.»;

- приложение № 3/4 к Схеме территориального планирования Рязанской области (далее – Схема) изложить в новой редакции согласно приложению № 1 к настоящему постановлению;

- приложение № 3/5 к Схеме (фрагмент) изложить в новой редакции согласно приложению № 2 к настоящему постановлению;


- приложение № 4 к Схеме изложить в новой редакции согласно приложению № 3 к настоящему постановлению;

- приложение № 4/1 к Схеме изложить в новой редакции согласно приложению № 4 к настоящему постановлению;

- приложение № 5 к Схеме изложить в новой редакции согласно приложению № 5 к настоящему постановлению;

- дополнить приложением № 5/3 к Схеме согласно приложению № 6 к настоящему постановлению.

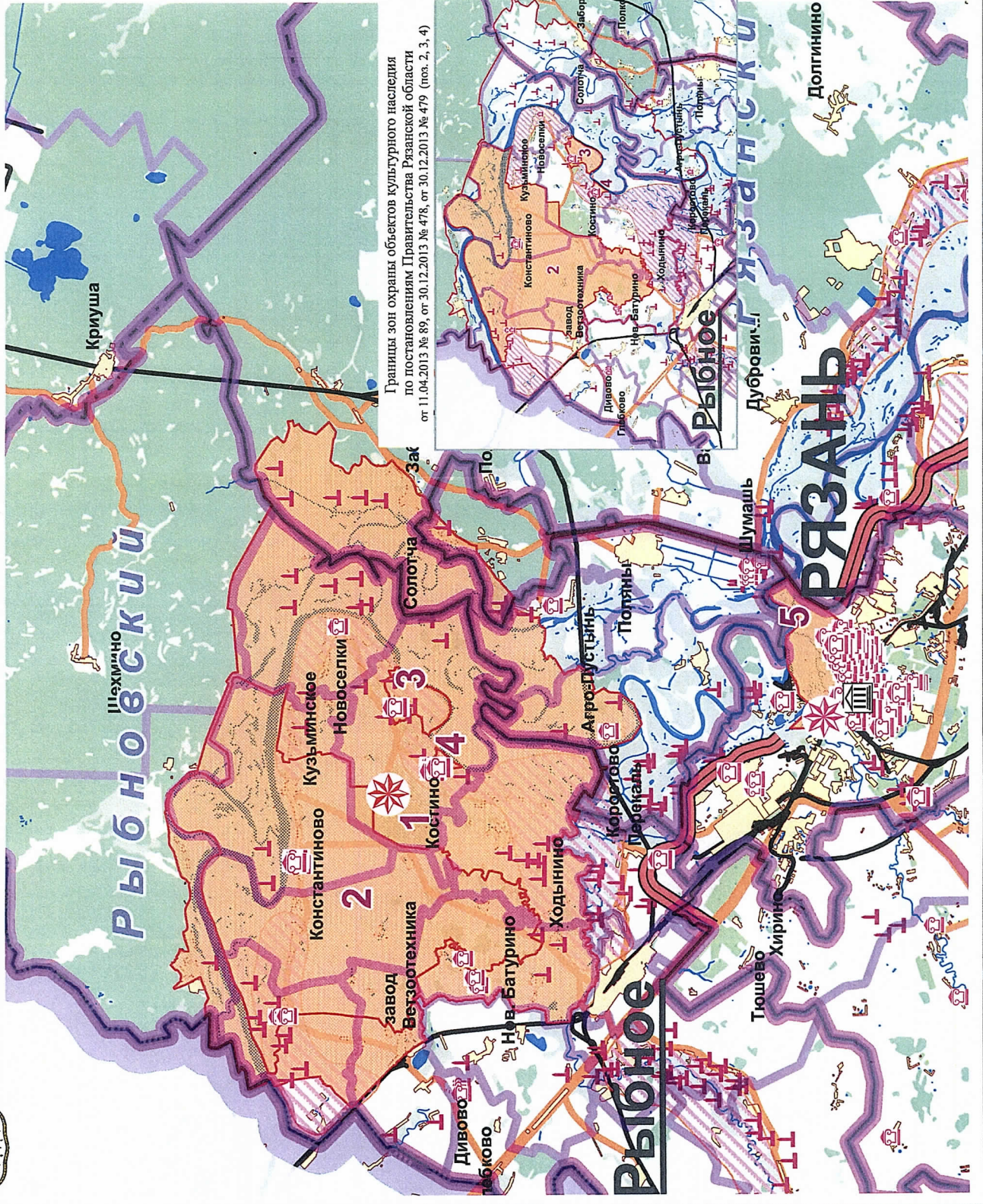
Губернатор Рязанской области

 О.И. Ковалев



Р Я З А Н С К А Я О Б Л А С Т Ь СХЕМА ТЕРРИТОРИАЛЬНОГО ПЛАНИРОВАНИЯ

Схема границ территорий объектов культурного наследия (фрагмент)



Границы зон охраны объектов культурного наследия по постановлениям Правительства Рязанской области от 11.04.2013 № 89, от 30.12.2013 № 478, от 30.12.2013 № 479 (поя. 2, 3, 4)

Приложение № 2
к постановлению Правительства
Рязанской области
от 13.07.2016. № 153

«Приложение № 3/5 к Схеме
территориального планирования
Рязанской области

Условные обозначения:

- Названия районов
- ЩЕКИЙ**
- РЯЗАНЬ**
- Историко-культурное наследие
- Границы
- Рязанской области
- муниципальных районов (поселений)
- леса
- раки и озера
- населенные пункты
- основные дороги
- Границы территорий объектов культурного наследия
- границы территорий историко-культурного значения
- территории историко-культурного значения
- Границы зон охраны объектов культурного наследия
- 1 постановление Правительства Рязанской области от 14.03.2006 № 62
- 2 постановление Правительства Рязанской области от 11.04.2013 № 89
- 3 постановление Правительства Рязанской области от 30.12.2013 № 478
- 4 постановление Правительства Рязанской области от 30.12.2013 № 479
- 5 решение Рязанского областного от 09.10.1988 № 281/17, Рязань
- зона сохранения памятников археологии
- памятники федерального значения
- памятники регионального значения
- памятники археологии
- исторические поселения
- Достопримечательное место существующее
- Достопримечательное место планируемое
- 1 «Битва на Рух»



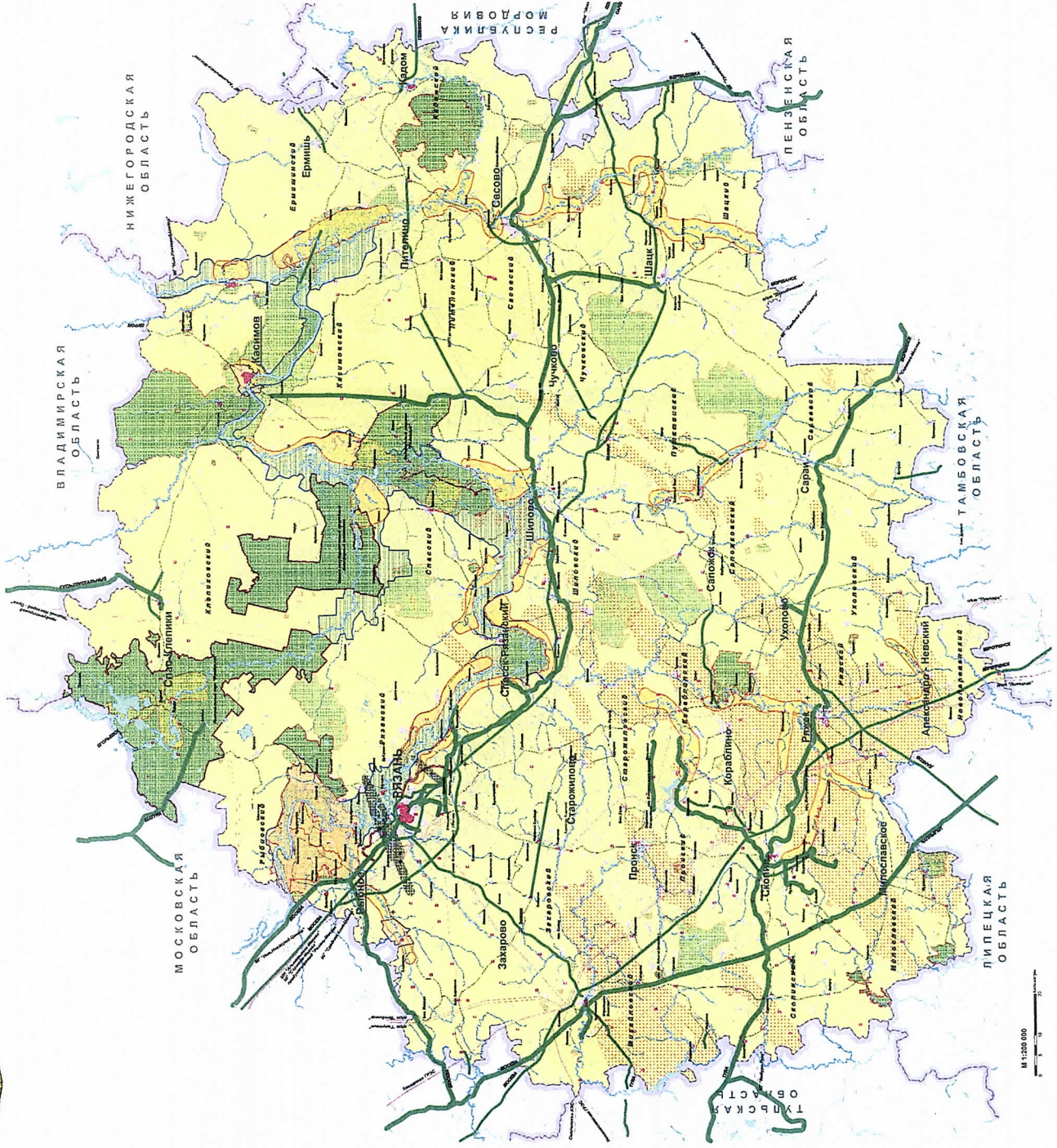
Р Я З А Н С К А Я О Б Л А С Т Ъ

СХЕМА ТЕРРИТОРИАЛЬНОГО ПЛАНИРОВАНИЯ

Схема зон с особыми условиями использования территории

Приложение № 3
к постановлению Правительства
Рязанской области
от 13.07.2016 № 153

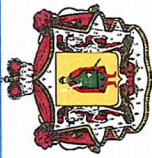
«Приложение № 4 к Схеме
территориального планирования
Рязанской области»



Условные обозначения:

- ГРАНИЦЫ Рязанской области
- ГРАНИЦЫ ЗОН С ОСОБЫМИ УСЛОВИЯМИ ИСПОЛЬЗОВАНИЯ ТЕРРИТОРИИ
- Охранные зоны: магистральных газопроводов, нефтепроводов, ЛЭП; Придорожные полосы; федеральных и основных региональных автодорог; Защитные полосы лесов: вдоль автомобильных и железных дорог общего пользования
- Санитарно-защитные зоны: вдоль железных дорог; промышленных объектов и производств; шумовые зоны подлета; Водоохранные зоны: рек и озер; Особо охраняемые природные территории
- Федерального значения: регионального значения; регионального значения проектные водо-болотные угодья международного значения; граница охранный зоны заповедника
- Охраняемые зоны и территории объектов культурного наследия: федерального значения; регионального значения
- 1 постановление Правительства Рязанской области от 14.03.2006 № 62; 2 постановление Правительства Рязанской области от 11.04.2013 № 89; 3 постановление Правительства Рязанской области от 30.12.2013 № 478; 4 постановление Правительства Рязанской области от 30.12.2013 № 479
- территории объектов культурного наследия; зоны склепления памятников археологии; Районы эрозийных процессов; карстообразование; зоны радиационного загрязнения
- Населенные пункты: областного центра; города; поселки городского типа; сельские населенные пункты; центры муниципальных районов
- РЯЗАНЬ: областного центра; города; поселки городского типа; сельские населенные пункты; центры муниципальных районов
- города областного значения; города районного значения; поселки городского типа; сельские населенные пункты; аэропорты

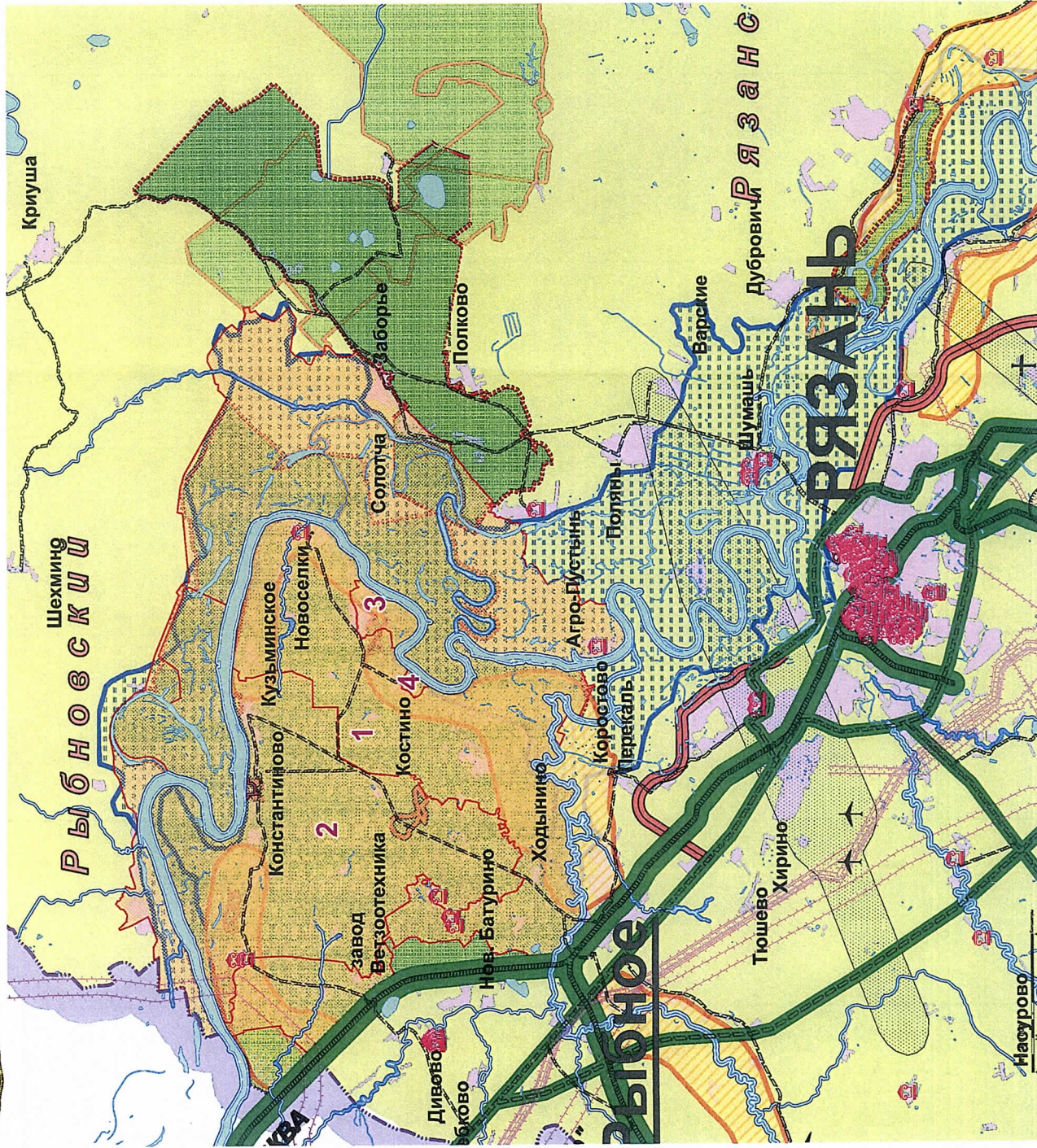
М 1:200 000



РЯЗАНСКАЯ ОБЛАСТЬ СХЕМА ТЕРРИТОРИАЛЬНОГО ПЛАНИРОВАНИЯ Схема зон с особыми условиями использования территории (фрагмент)

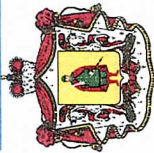
Приложение № 4
к постановлению Правительства
Рязанской области
от 13.07.2016 № 153

«Приложение № 4/1 к Схеме
территориального планирования
Рязанской области»



Условные обозначения:

- ГРАНИЦЫ
 - Рязанской области
- ГРАНИЦЫ ЗОН С ОСОБЫМИ УСЛОВИЯМИ ИСПОЛЬЗОВАНИЯ ТЕРРИТОРИИ
 - Охранные зоны
 - магистральных газопроводов, нефтепроводов, нефтепродуктопроводов, ЛЭП
 - Придорожные полосы
 - федеральных и основных региональных автодорог
 - Защитные полосы лесов
 - вдоль автомобильных и железных дорог общего пользования
 - Санитарно-защитные зоны
 - вдоль железных дорог
 - промышленных объектов и производства
 - шумовые зоны портовых
 - Водооградные зоны
 - рек и озёр
 - Особо охраняемые природные территории
 - федерального значения
 - регионального значения
 - регионального значения протекшие водо-болотные угодья международного значения
 - граница охранной зоны заповедника
 - Охраняемые зоны и территории объектов культурного наследия
 - федерального значения
 - регионального значения
 - 1 постановление Правительства Рязанской области от 14.03.2008 № 62
 - 2 постановление Правительства Рязанской области от 1.04.2013 № 89
 - 3 постановление Правительства Рязанской области от 30.12.2013 № 478
 - 4 постановление Правительства Рязанской области от 30.12.2013 № 479
- территории объектов культурного наследия
 - зоны скотения памятников археологии
- Районы экологических процессов
 - карстообразования
- зоны радиационного загрязнения
 - Населенные пункты
 - областного центра
 - города
 - поселки городского типа
 - сельские населенные пункты
 - центры муниципальных районов
 - города областного значения
 - города районного значения
 - поселки городского типа
 - сельские населенные пункты
- аэропорты



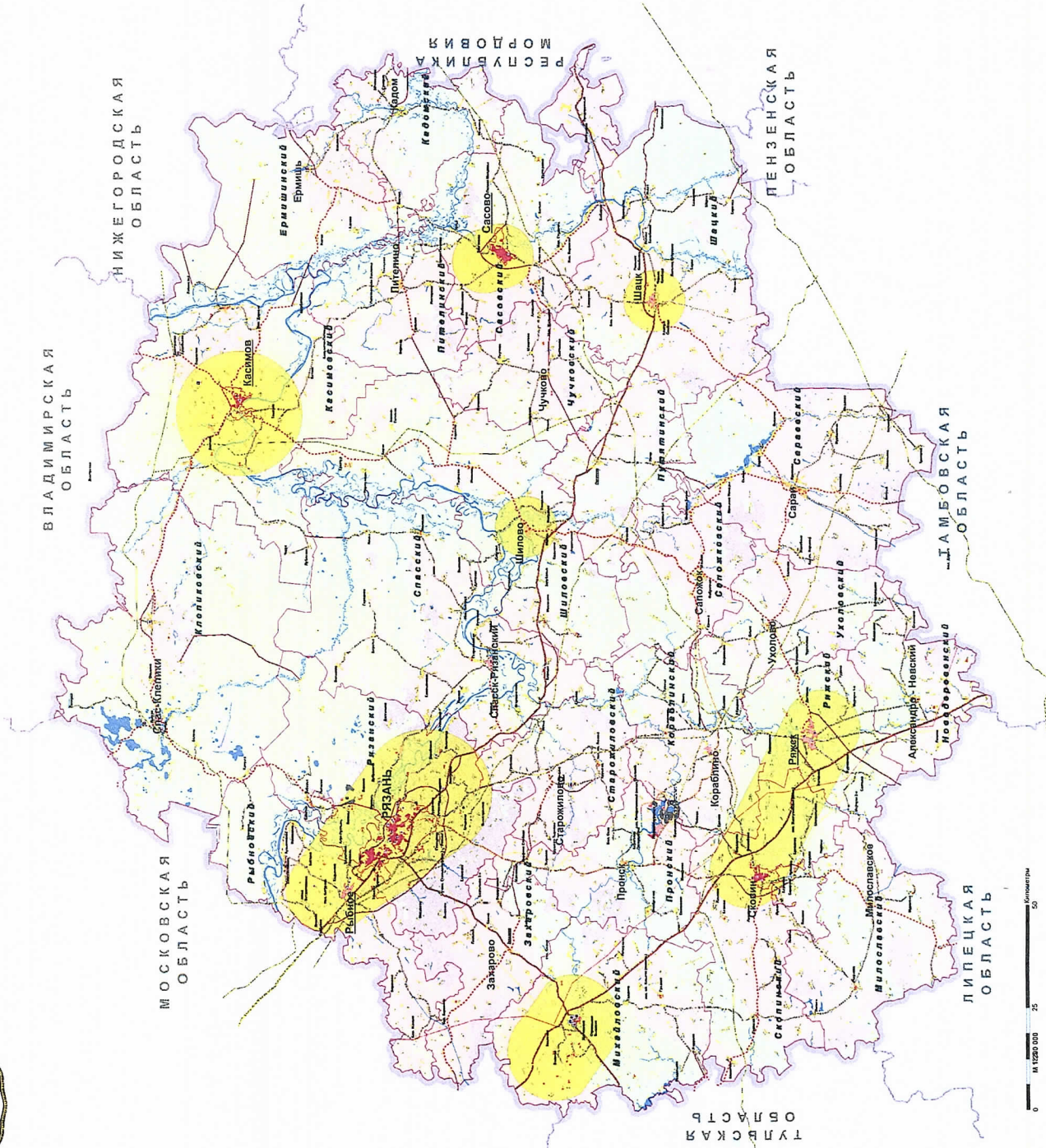
Р Я З А Н С К А Я О Б Л А С Т Ъ

СХЕМА ТЕРРИТОРИАЛЬНОГО ПЛАНИРОВАНИЯ

Схема размещения объектов капитального строительства областного значения

Приложение № 5
к постановлению Правительства
Рязанской области
от 13.07.2016 № 153

«Приложение № 5 к Схеме
территориального планирования
Рязанской области»





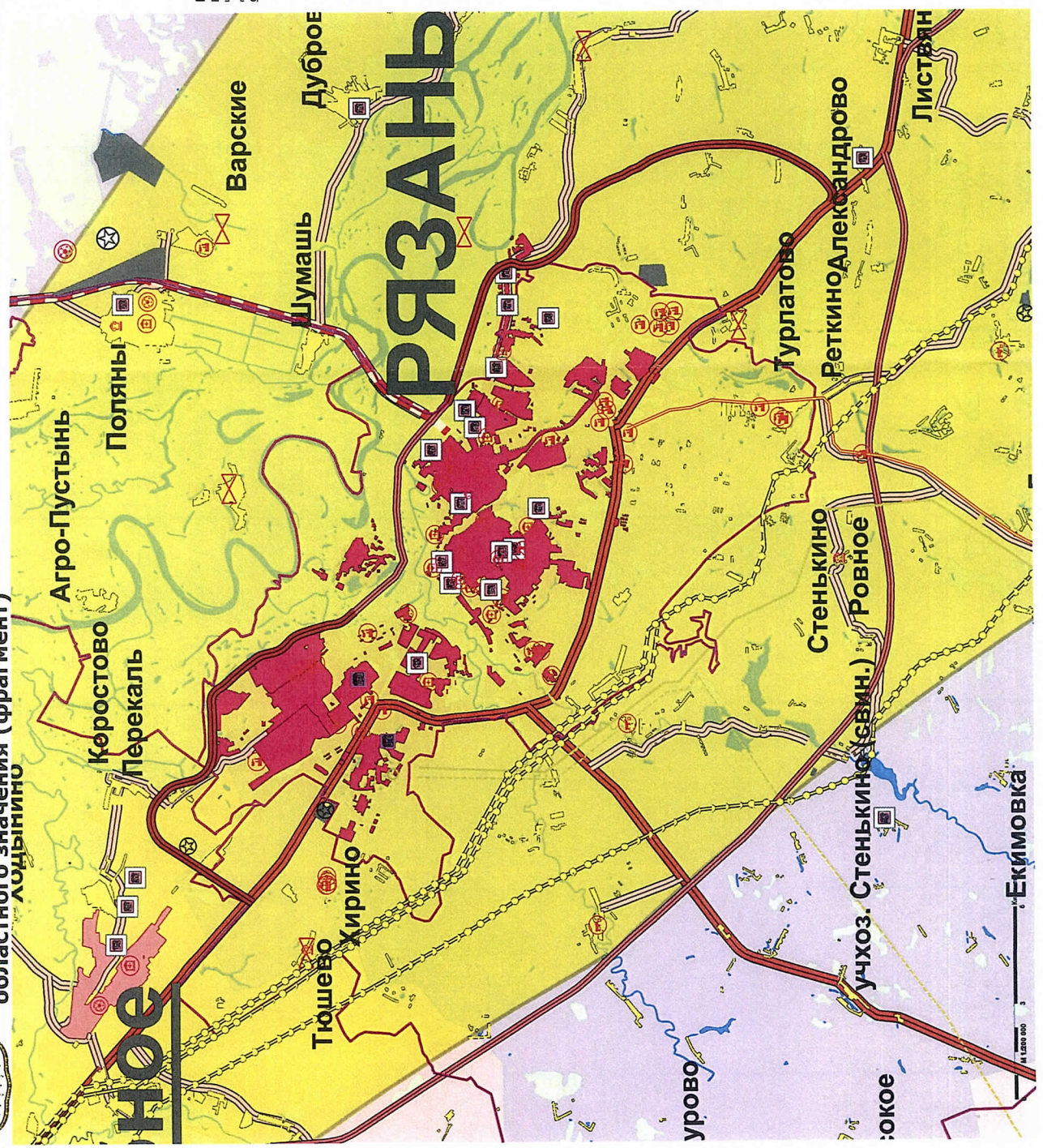
Р Я З А Н С К А Я О Б Л А С Т Ъ

СХЕМА ТЕРРИТОРИАЛЬНОГО ПЛАНИРОВАНИЯ

Схема размещения объектов капитального строительства областного значения (фрагмент)

Приложение № 6
к постановлению Правительства
Рязанской области
от 13.07.2016 № 153

«Приложение № 5/3 к Схеме
территориального планирования
Рязанской области



- ГРАНИЦЫ**
- Рязанской области
 - Населенные пункты
- РЯЗАНЬ**
- Касимов
 - Шумашь
 - Блавы
- Населенные пункты
 - областного центра
 - города
 - поселки городского типа
 - сельские населенные пункты
 - центры муниципальных районов
 - города областного значения
 - города районного значения
 - поселки городского типа
 - сельские населенные пункты
- ОБЪЕКТЫ КАПИТАЛЬНОГО СТРОИТЕЛЬСТВА ОБЛАСТНОГО ЗНАЧЕНИЯ**
- здоровоохранения
 - культуры
 - образования
 - объекты социальной инфраструктуры
 - спорта
 - жилищно-коммунальные
 - промышленные
 - особая экономическая зона
 - агропромышленного комплекса
 - туризма и отдыха
 - специального назначения
- планируемые объекты инженерной инфраструктуры**
- ЛЭП-220 кв
 - ЛЭП-500 кв
 - ЛЭП-110 кв
 - газопровод-отвод
 - гидротехнических сооружений
 - централизованной системы канализации и очистных сооружений
 - электростанция
 - газораспределительная станция
- планируемые объекты транспортной инфраструктуры**
- автоматизированная региональная магистраль
 - реконструируемые автодороги
 - Магистральный газопровод
 - Газопроводы проектные
 - Проектные автомобильные дороги, особой экономической зоны
 - 1 очередь: новое строительство
 - 1 очередь: реконструкция
 - Перспектива: новое строительство
 - Расчетный срок нового строительства
 - Расчетный срок реконструкция
 - 1 очередь: развязки
- зоны активности градостроительной деятельности
 - зона размещения объектов промышленности