

ПРАВИТЕЛЬСТВО РЯЗАНСКОЙ ОБЛАСТИ

ПОСТАНОВЛЕНИЕ

от 29 декабря 2020 г. № 373

О создании особо охраняемой природной территории
областного значения «Заколдованный лес»

В соответствии с Федеральным законом от 14 марта 1995 года № 33-ФЗ «Об особо охраняемых природных территориях», Законом Рязанской области от 10 мая 2006 года № 53-ОЗ «Об особо охраняемых природных территориях Рязанской области» Правительство Рязанской области ПОСТАНОВЛЯЕТ:

1. Создать особо охраняемую природную территорию областного значения – памятник природы областного значения «Заколдованный лес», общей площадью 5,04 га, на территории муниципального образования – Шиловский муниципальный район Рязанской области.

2. Утвердить графическое описание местоположения границ и перечень координат характерных точек границ памятника природы областного значения «Заколдованный лес» согласно приложению.

3. Министерству природопользования Рязанской области разработать и утвердить паспорт на памятник природы областного значения «Заколдованный лес».

4. Контроль за исполнением настоящего постановления возложить на заместителя Председателя Правительства Рязанской области Д.И. Филиппова.

Губернатор Рязанской области



Н.В. Любимов

Приложение
к постановлению Правительства
Рязанской области
от 29.12.2020 № 373

Описание местоположения границ особо охраняемой
природной территории: памятник природы
областного значения «Заколдованный лес» (далее – объект)

1. Сведения об объекте

| № п/п | Характеристики объекта | Описание характеристик |
|-------|---|---|
| 1 | 2 | 3 |
| 1 | Местоположение объекта | Рязанская область, Шиловский муниципальный район, Тырновское сельское поселение, в 1 км на северо-восток от села Тырново по а/д Тырново-Дубровка, 2 квартал Центрального участкового лесничества ГКУ РО «Шиловское лесничество» (на земельном участке 62:25:0040209:48) |
| 2 | Площадь объекта +/- величина погрешности определения площади (Р +/- Дельта Р) | 50400+/- 1109 м ² |
| 3 | Иные характеристики объекта | Расположен на землях лесного фонда, находящихся в федеральной собственности |

2. Сведения о местоположении границы объекта

| 1. Система координат: МСК-62 | | | | | |
|--|---------------|------------|---|--|---|
| 2. Сведения о характерных точках границы объекта | | | | | |
| Обозначение характерных точек границы | Координаты, м | | Метод определения координат характерной точки | Средняя квадратическая погрешность положения характерной точки (Mt), м | Описание обозначения точки на местности (при наличии) |
| | X | Y | | | |
| 1 | 2 | 3 | 4 | 5 | 6 |
| 1 | 427837,25 | 2221851,48 | картометрический | 0,0005 | - |
| 2 | 427825,52 | 2221926,83 | картометрический | 0,0005 | - |
| 3 | 427871,29 | 2221945,81 | картометрический | 0,0005 | - |
| 4 | 427837,80 | 2221991,57 | картометрический | 0,0005 | - |
| 5 | 427799,29 | 2221975,39 | картометрический | 0,0005 | - |
| 6 | 427780,22 | 2221938,78 | картометрический | 0,0005 | - |
| 7 | 427768,03 | 2221892,40 | картометрический | 0,0005 | - |
| 8 | 427752,85 | 2221874,89 | картометрический | 0,0005 | - |
| 9 | 427722,12 | 2221859,50 | картометрический | 0,0005 | - |
| 10 | 427709,06 | 2221817,94 | картометрический | 0,0005 | - |
| 11 | 427688,74 | 2221798,85 | картометрический | 0,0005 | - |

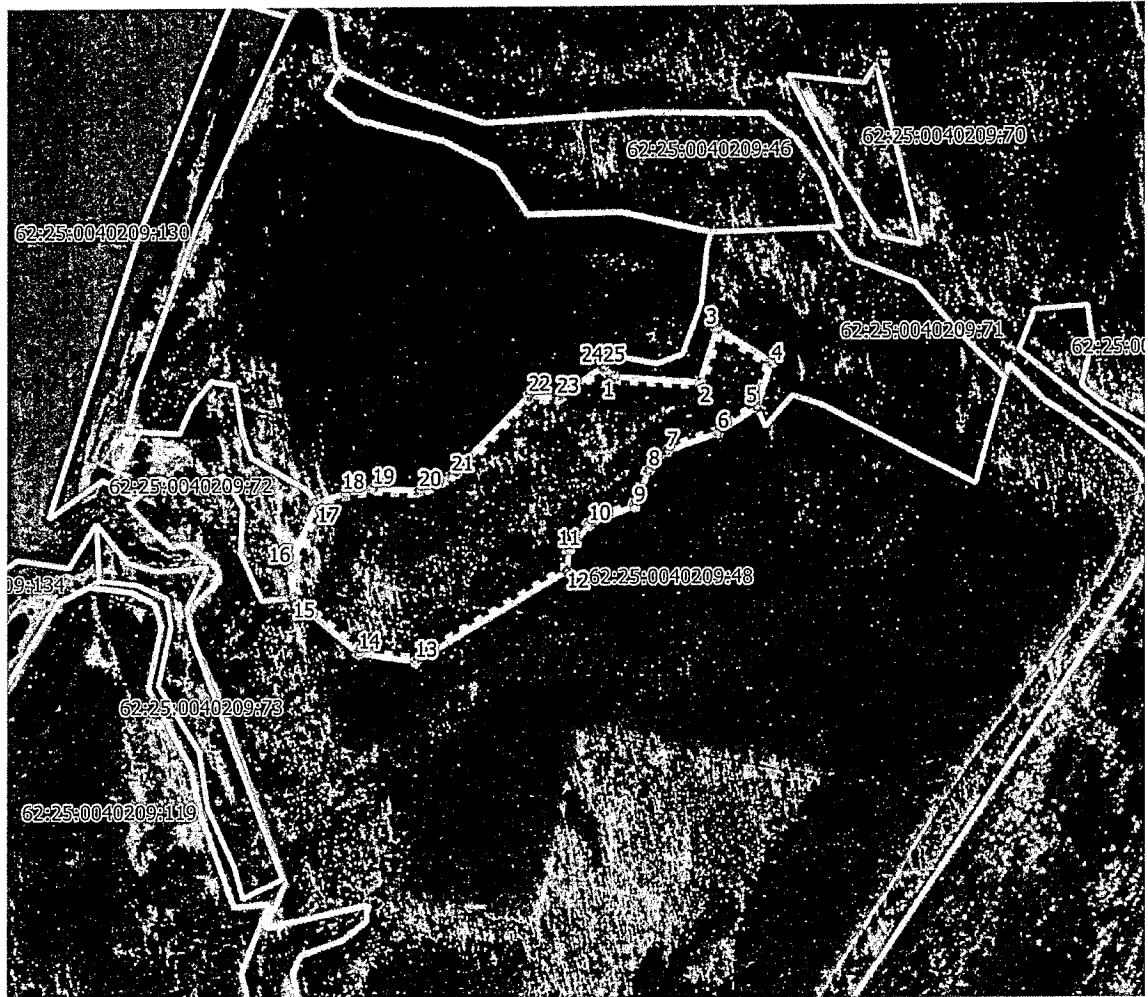


| 1 | 2 | 3 | 4 | 5 | 6 |
|---|---------------|------------|---|---|--|
| 12 | 427670,26 | 2221795,19 | картометрический | 0,0005 | - |
| 13 | 427602,30 | 2221654,52 | картометрический | 0,0005 | - |
| 14 | 427613,99 | 2221604,89 | картометрический | 0,0005 | - |
| 15 | 427668,12 | 2221551,33 | картометрический | 0,0005 | - |
| 16 | 427696,03 | 2221551,33 | картометрический | 0,0005 | - |
| 17 | 427750,17 | 2221579,79 | картометрический | 0,0005 | - |
| 18 | 427755,95 | 2221605,18 | картометрический | 0,0005 | - |
| 19 | 427758,39 | 2221629,93 | картометрический | 0,0005 | - |
| 20 | 427752,61 | 2221670,81 | картометрический | 0,0005 | - |
| 21 | 427763,78 | 2221700,60 | картометрический | 0,0005 | - |
| 22 | 427827,59 | 2221774,33 | картометрический | 0,0005 | - |
| 23 | 427823,64 | 2221799,51 | картометрический | 0,0005 | - |
| 24 | 427847,29 | 2221842,56 | картометрический | 0,0005 | - |
| 25 | 427847,29 | 2221842,55 | картометрический | 0,0005 | - |
| 1 | 427837,25 | 2221851,48 | картометрический | 0,0005 | - |
| 3. Сведения о характерных точках части (частей) границы объекта | | | | | |
| Обозначение характерных точек части границы | Координаты, м | | Метод определения координат характерной точки | Средняя квадратическая погрешность положения характерной точки (Mt), м | Описание обозначения точки на местности (при наличии) |
| | X | Y | | | |
| 1 | 2 | 3 | 4 | 5 | 6 |
| - | - | - | - | - | - |

3. Сведения о местоположении измененных (уточненных) гранц объекта

| 1. Система координат: - | | | | | | | |
|---|-------------------------------|---|---|---|---|---|--|
| 2. Сведения о характерных точках границ объекта | | | | | | | |
| Обозначение характерных точек границы | Существующие координаты, м | | Измененные (уточненные) координаты, м | | Метод определения координат характерной точки | Средняя квадратическая погрешность положения характерной точки (Mt), м | Описание обозначения точки на местности (при наличии) |
| | X | Y | X | Y | | | |
| 1 | 2 | 3 | 4 | 5 | 6 | 7 | 8 |
| - | - | - | - | - | - | - | - |
| 3. Сведения о характерных точках части (частей) границы объекта | | | | | | | |
| - | - | - | - | - | - | - | - |

4. План границы памятника природы областного значения «Заколдованный лес»



Условные обозначения

○7 - характерная точка

□ - граница памятника

□ - граница земель лесного фонда

- граница земель сельскохозяйственного назначения

62:25:0040209:48 - кадастровый номер земельного участка

Масштаб 1:5000

