



ПРАВИТЕЛЬСТВО РЯЗАНСКОЙ ОБЛАСТИ

ПОСТАНОВЛЕНИЕ

от 19 января 2021 г. № 8

Об установлении объединенной зоны охраны объектов культурного наследия федерального значения (Рязанская область, Касимовский район, р.п. Гусь-Железный) и об утверждении требований к градостроительным регламентам в границах территории данной зоны

В соответствии со статьей 34 Федерального закона от 25 июня 2002 года № 73-ФЗ «Об объектах культурного наследия (памятниках истории и культуры) народов Российской Федерации», Положением о зонах охраны объектов культурного наследия (памятников истории и культуры) народов Российской Федерации, утвержденным постановлением Правительства Российской Федерации от 12 сентября 2015 г. № 972, статьей 6 Закона Рязанской области от 05 августа 2015 года № 64-ОЗ «О регулировании отдельных отношений в сфере сохранения, использования, популяризации и государственной охраны объектов культурного наследия (памятников истории и культуры) народов Российской Федерации, расположенных на территории Рязанской области» Правительство Рязанской области **ПОСТАНОВЛЯЕТ:**

1. Установить объединенную зону охраны объекта культурного наследия федерального значения – ансамбля «Промышленно-усадебный комплекс Баташовых», XVIII-XIX вв. (Рязанская область, Касимовский район, р.п. Гусь-Железный, Первомайская пл., ул. Ленинская, 2а, 2б, 10, 34, ул. Октябрьская, 65, 68, 70, ул. Дачная) и объекта культурного наследия федерального значения – памятника «Плотина», XIX в. (Рязанская область, Касимовский район, р.п. Гусь-Железный, Первомайская пл.) согласно приложению № 1.

2. Утвердить требования к градостроительным регламентам в границах территории объединенной зоны охраны объекта культурного наследия федерального значения – ансамбля «Промышленно-усадебный комплекс Баташовых», XVIII-XIX вв. (Рязанская область, Касимовский район,



р.п. Гусь-Железный, Первомайская пл., ул. Ленинская, 2а, 2б, 10, 34, ул. Октябрьская, 65, 68, 70, ул. Дачная) и объекта культурного наследия федерального значения – памятника «Плотина», XIX в. (Рязанская область, Касимовский район, р.п. Гусь-Железный, Первомайская пл.) согласно приложению № 2.

3. Контроль за исполнением настоящего постановления возложить на заместителя Председателя Правительства Рязанской области Р.П. Петряева.

Губернатор Рязанской области



Н.В. Любимов

Приложение № 1
к постановлению Правительства
Рязанской области
от 19.01.2021 № 8

Объединенная зона охраны
объекта культурного наследия федерального значения – ансамбля
«Промышленно-усадебный комплекс Баташовых», XVIII-XIX вв.
(Рязанская область, Касимовский район, р.п. Гусь-Железный,
Первомайская пл., ул. Ленинская, 2а, 2б, 10, 34, ул. Октябрьская,
65, 68, 70, ул. Дачная) и объекта культурного наследия
федерального значения – памятника «Плотина», XIX в.
(Рязанская область, Касимовский район, р.п. Гусь-Железный,
Первомайская пл.) (далее – объекты культурного наследия)

1. Описание местоположения границ объединенной зоны
охраны объектов культурного наследия

1.1. Описание местоположения границ единой охранной зоны (ЕОЗ)

№ п/п	Характеристики объекта землеустройства	Описание характеристик
1	2	3
1.	Местоположение объекта землеустройства	Рязанская область, Касимовский район, р.п. Гусь-Железный
2.	Площадь объекта землеустройства ± величина погрешности определения площади ($P \pm \Delta P$)	13714 кв. м ± 1220 кв. м
3.	Иные характеристики объекта землеустройства	-

1.2. Описание местоположения границ единой зоны регулирования
застройки и хозяйственной деятельности (ЕЗРЗ)
(участок № 1, участок № 2, участок № 3)

№ п/п	Характеристики объекта землеустройства	Описание характеристик
1	2	3
1.	Местоположение объекта землеустройства	Рязанская область, Касимовский район, р.п. Гусь-Железный
2.	Площадь объекта землеустройства ± величина погрешности определения площади ($P \pm \Delta P$)	1102819 кв. м ± 10682 кв. м
3.	Иные характеристики объекта землеустройства	-



1.3. Описание местоположения границ единой зоны охраняемого природного ландшафта (ЕЗОПЛ)

№ п/п	Характеристики объекта землеустройства	Описание характеристик
1	2	3
1.	Местоположение объекта землеустройства	Рязанская область, Касимовский район, р.п. Гусь-Железный
2.	Площадь объекта землеустройства ± величина погрешности определения площади ($P \pm \Delta P$)	976217 кв. м ± 10183 кв. м
3.	Иные характеристики объекта землеустройства	-

2. Сведения о местоположении границ объединенной зоны охраны объектов культурного наследия

2.1. Сведения о местоположении границ единой охранной зоны (ЕОЗ)

Сведения о местоположении границ объекта					
1. Система координат МСК-62 зона 2					
2. Сведения о характерных точках границ объекта					
Обозначение характерных точек границ	Координаты, м		Метод определения координат характерной точки	Средняя квадратическая погрешность положения характерной точки (M_t), м	Описание обозначения точки на местности (при наличии)
	X	Y			
1	2	3	4	5	6
1	490687.70	2229516.76	картометрический метод	5.00	—
2	490684.86	2229538.75	картометрический метод	5.00	—
3	490695.90	2229542.15	картометрический метод	5.00	—
4	490668.77	2229669.70	картометрический метод	5.00	—
5	490583.54	2229656.41	картометри-	5.00	—

1	2	3	4	5	6
			ческий метод		
6	490609.30	2229500.33	картометри- ческий метод	5.00	—
1	490687.70	2229516.76	картометри- ческий метод	5.00	—
3. Сведения о характерных точках части (частей) границы объекта					
Обозна- чение харак- терных точек части границы	Координаты, м		Метод определения координат характерной точки	Средняя квадратичес- кая погрешность положения характерной точки (M _t), м	Описание обозначе- ния точки на местности (при наличии)
	X	Y			
1	2	3	4	5	6
—	—	—	—	—	—

**2.2. Сведения о местоположении границ единой зоны регулирования
застройки и хозяйственной деятельности (ЕЗРЗ)
(участок № 1, участок № 2, участок № 3)**

1. Система координат МСК-62 зона 2					
2. Сведения о характерных точках границ объекта					
Обозна- чение харак- терных точек границ	Координаты, м		Метод определения координат характерной точки	Средняя квадратичес- кая погрешность положения характерной точки (M _t), м	Описание обозначе- ния точки на местности (при наличии)
	X	Y			
1	2	3	4	5	6
Зона 1 (1)	—	—	—	—	—
1	491232.52	2228056.58	картометри- ческий метод	5.00	—
2	491206.15	2228320.54	картометри- ческий метод	5.00	—
3	491265.44	2228334.62	картометри- ческий метод	5.00	—
4	491182.53	2228577.05	картометри- ческий метод	5.00	—
5	490913.25	2228585.47	картометри-	5.00	—

1	2	3	4	5	6
			ческий метод		
6	490911.23	2228483.20	картометри- ческий метод	5.00	—
7	490825.82	2228482.35	картометри- ческий метод	5.00	—
8	490823.43	2228585.36	картометри- ческий метод	5.00	—
9	490735.68	2228683.59	картометри- ческий метод	5.00	—
10	490658.47	2228722.62	картометри- ческий метод	5.00	—
11	490601.45	2228731.62	картометри- ческий метод	5.00	—
12	490505.56	2228714.00	картометри- ческий метод	5.00	—
13	490445.74	2228712.57	картометри- ческий метод	5.00	—
14	490406.66	2228692.75	картометри- ческий метод	5.00	—
15	490349.64	2228620.17	картометри- ческий метод	5.00	—
16	490030.45	2228527.79	картометри- ческий метод	5.00	—
17	489995.40	2228293.78	картометри- ческий метод	5.00	—
18	490271.59	2228256.43	картометри- ческий метод	5.00	—
19	490681.49	2228200.99	картометри- ческий метод	5.00	—
20	490671.70	2228121.12	картометри- ческий метод	5.00	—
21	490725.19	2228112.33	картометри- ческий метод	5.00	—
22	490699.58	2228020.41	картометри- ческий метод	5.00	—
23	490824.40	2227986.51	картометри- ческий метод	5.00	—
24	490823.90	2228073.41	картометри- ческий метод	5.00	—
1	491232.52	2228056.58	картометри- ческий метод	5.00	—
Зона 1 (2)	—	—	—	—	—

1	2	3	4	5	6
25	490139.00	2228442.46	картометри- ческий метод	5.00	—
26	490140.22	2228452.39	картометри- ческий метод	5.00	—
27	490122.49	2228454.04	картометри- ческий метод	5.00	—
28	490121.70	2228444.15	картометри- ческий метод	5.00	—
25	490139.00	2228442.46	картометри- ческий метод	5.00	—
Зона 1 (3)	—	—	—	—	—
29	490304.58	2228388.03	картометри- ческий метод	5.00	—
30	490306.17	2228402.72	картометри- ческий метод	5.00	—
31	490291.86	2228404.24	картометри- ческий метод	5.00	—
32	490271.43	2228406.41	картометри- ческий метод	5.00	—
33	490271.22	2228404.44	картометри- ческий метод	5.00	—
34	490269.84	2228391.64	картометри- ческий метод	5.00	—
35	490279.99	2228390.37	картометри- ческий метод	5.00	—
36	490290.27	2228389.55	картометри- ческий метод	5.00	—
29	490304.58	2228388.03	картометри- ческий метод	5.00	—
Зона 1 (4)	—	—	—	—	—
37	491467.51	2229341.95	картометри- ческий метод	5.00	—
38	491441.15	2229480.94	картометри- ческий метод	5.00	—
39	491507.76	2229487.57	картометри- ческий метод	5.00	—
40	491568.64	2229486.67	картометри- ческий метод	5.00	—
41	491574.75	2229578.88	картометри- ческий метод	5.00	—
42	491566.73	2229649.86	картометри-	5.00	—

1	2	3	4	5	6
			ческий метод		
43	491564.45	2229678.06	картометри- ческий метод	5.00	—
44	491569.34	2229898.75	картометри- ческий метод	5.00	—
45	491472.75	2229926.68	картометри- ческий метод	5.00	—
46	491328.35	2229903.71	картометри- ческий метод	5.00	—
47	491232.19	2229894.45	картометри- ческий метод	5.00	—
48	491306.25	2229566.43	картометри- ческий метод	5.00	—
49	491188.68	2229538.05	картометри- ческий метод	5.00	—
50	491177.99	2229535.46	картометри- ческий метод	5.00	—
51	491170.74	2229533.70	картометри- ческий метод	5.00	—
52	491191.10	2229440.25	картометри- ческий метод	5.00	—
53	491191.96	2229436.54	картометри- ческий метод	5.00	—
54	491174.41	2229431.94	картометри- ческий метод	5.00	—
55	491197.61	2229353.04	картометри- ческий метод	5.00	—
56	491443.47	2229337.65	картометри- ческий метод	5.00	—
37	491467.51	2229341.95	картометри- ческий метод	5.00	—
Зона 1 (5)	—	—	—	—	—
57	491279.79	2229458.02	картометри- ческий метод	5.00	—
58	491276.40	2229470.00	картометри- ческий метод	5.00	—
59	491271.72	2229468.77	картометри- ческий метод	5.00	—
60	491270.21	2229474.68	картометри- ческий метод	5.00	—
61	491261.51	2229472.78	картометри- ческий метод	5.00	—

1	2	3	4	5	6
62	491261.46	2229469.60	картометри- ческий метод	5.00	—
63	491265.24	2229454.10	картометри- ческий метод	5.00	—
57	491279.79	2229458.02	картометри- ческий метод	5.00	—
Зона 1 (6)	—	—	—	—	—
64	491529.20	2229503.88	картометри- ческий метод	5.00	—
65	491529.70	2229514.29	картометри- ческий метод	5.00	—
66	491495.08	2229515.65	картометри- ческий метод	5.00	—
67	491495.06	2229505.18	картометри- ческий метод	5.00	—
64	491529.20	2229503.88	картометри- ческий метод	5.00	—
Зона 1 (7)	—	—	—	—	—
68	490762.45	2229562.44	картометри- ческий метод	5.00	—
69	490727.96	2229735.45	картометри- ческий метод	5.00	—
70	490719.80	2229734.53	картометри- ческий метод	5.00	—
71	490715.83	2229755.94	картометри- ческий метод	5.00	—
72	490712.72	2229762.60	картометри- ческий метод	5.00	—
73	490710.58	2229774.11	картометри- ческий метод	5.00	—
74	490713.79	2229779.46	картометри- ческий метод	5.00	—
75	490709.52	2229797.48	картометри- ческий метод	5.00	—
76	490797.59	2229822.60	картометри- ческий метод	5.00	—
77	490935.69	2229854.86	картометри- ческий метод	5.00	—
78	491232.19	2229894.45	картометри- ческий метод	5.00	—
79	491201.87	2230089.89	картометри-	5.00	—

1	2	3	4	5	6
			ческий метод		
80	491109.35	2230124.55	картометри- ческий метод	5.00	—
81	491055.77	2230118.55	картометри- ческий метод	5.00	—
82	490921.59	2230123.77	картометри- ческий метод	5.00	—
83	490926.36	2229983.16	картометри- ческий метод	5.00	—
84	490861.31	2229975.67	картометри- ческий метод	5.00	—
85	490862.42	2229968.05	картометри- ческий метод	5.00	—
86	490773.48	2229953.92	картометри- ческий метод	5.00	—
87	490628.54	2229934.30	картометри- ческий метод	5.00	—
88	490534.40	2229922.55	картометри- ческий метод	5.00	—
89	490428.09	2229895.69	картометри- ческий метод	5.00	—
90	490424.96	2229714.68	картометри- ческий метод	5.00	—
91	490418.04	2229671.78	картометри- ческий метод	5.00	—
92	490163.80	2229697.68	картометри- ческий метод	5.00	—
93	489953.95	2229718.06	картометри- ческий метод	5.00	—
94	489931.73	2229564.66	картометри- ческий метод	5.00	—
95	490086.46	2229532.04	картометри- ческий метод	5.00	—
96	490079.83	2229393.40	картометри- ческий метод	5.00	—
97	490149.15	2229393.10	картометри- ческий метод	5.00	—
98	490187.72	2229402.75	картометри- ческий метод	5.00	—
99	490187.12	2229365.07	картометри- ческий метод	5.00	—
100	490253.11	2229364.62	картометри- ческий метод	5.00	—

1	2	3	4	5	6
101	490261.60	2229386.68	картометри- ческий метод	5.00	—
102	490296.14	2229493.66	картометри- ческий метод	5.00	—
103	490391.68	2229472.28	картометри- ческий метод	5.00	—
104	490352.20	2229346.61	картометри- ческий метод	5.00	—
105	490326.59	2229353.54	картометри- ческий метод	5.00	—
106	490307.90	2229299.29	картометри- ческий метод	5.00	—
107	490334.42	2229290.85	картометри- ческий метод	5.00	—
108	490334.72	2229255.89	картометри- ческий метод	5.00	—
109	490620.58	2229307.93	картометри- ческий метод	5.00	—
110	490616.22	2229342.70	картометри- ческий метод	5.00	—
111	490613.24	2229360.68	картометри- ческий метод	5.00	—
112	490611.00	2229374.61	картометри- ческий метод	5.00	—
113	490608.99	2229386.05	картометри- ческий метод	5.00	—
114	490599.06	2229439.11	картометри- ческий метод	5.00	—
115	490618.20	2229441.73	картометри- ческий метод	5.00	—
116	490609.30	2229500.33	картометри- ческий метод	5.00	—
117	490583.54	2229656.41	картометри- ческий метод	5.00	—
118	490668.77	2229669.70	картометри- ческий метод	5.00	—
119	490695.90	2229542.15	картометри- ческий метод	5.00	—
68	490762.45	2229562.44	картометри- ческий метод	5.00	—
Зона 1 (8)	—	—	—	—	—
120	490122.43	2229591.41	картометри-	5.00	—

1	2	3	4	5	6
			ческий метод		
121	490135.93	2229623.38	картометри- ческий метод	5.00	—
122	490103.97	2229636.88	картометри- ческий метод	5.00	—
123	490090.46	2229604.92	картометри- ческий метод	5.00	—
120	490122.43	2229591.41	картометри- ческий метод	5.00	—
3. Сведения о характерных точках части (частей) границы объекта					
Обозна- чение харак- терных точек части границы	Координаты, м		Метод определения координат характерной точки	Средняя квадратичес- кая погрешность положения характерной точки (M_t), м	Описание обозначе- ния точки на местности (при наличии)
	X	Y			
1	2	3	4	5	6
—	—	—	—	—	—

2.3. Сведения о местоположении границ единой зоны
охраняемого природного ландшафта (ЕЗОПЛ)

1. Система координат МСК-62 зона 2					
2. Сведения о характерных точках границ объекта					
Обозна- чение харак- терных точек границ	Координаты, м		Метод определения координат характерной точки	Средняя квадратичес- кая погрешность положения характерной точки (M_t), м	Описание обозначе- ния точки на местности (при наличии)
	X	Y			
1	2	3	4	5	6
1	490823.43	2228585.36	картометри- ческий метод	5.00	—
2	490850.59	2228812.81	картометри- ческий метод	5.00	—
3	490801.83	2228833.18	картометри- ческий метод	5.00	—
4	490847.39	2228943.54	картометри- ческий метод	5.00	—
5	490846.86	2229291.30	картометри-	5.00	—



1	2	3	4	5	6
			ческий метод		
6	490815.19	2229328.57	картометри- ческий метод	5.00	—
7	490712.91	2229343.31	картометри- ческий метод	5.00	—
8	490620.58	2229307.93	картометри- ческий метод	5.00	—
9	490334.72	2229255.89	картометри- ческий метод	5.00	—
10	490334.42	2229290.85	картометри- ческий метод	5.00	—
11	490307.90	2229299.29	картометри- ческий метод	5.00	—
12	490326.59	2229353.54	картометри- ческий метод	5.00	—
13	490352.20	2229346.61	картометри- ческий метод	5.00	—
14	490391.68	2229472.28	картометри- ческий метод	5.00	—
15	490296.14	2229493.66	картометри- ческий метод	5.00	—
16	490261.60	2229386.68	картометри- ческий метод	5.00	—
17	490253.11	2229364.62	картометри- ческий метод	5.00	—
18	490187.12	2229365.07	картометри- ческий метод	5.00	—
19	490188.71	2229248.26	картометри- ческий метод	5.00	—
20	489919.72	2229231.18	картометри- ческий метод	5.00	—
21	489843.47	2229202.85	картометри- ческий метод	5.00	—
22	489663.55	2229208.58	картометри- ческий метод	5.00	—
23	489419.13	2229267.65	картометри- ческий метод	5.00	—
24	489419.13	2228484.36	картометри- ческий метод	5.00	—
25	489662.04	2228493.70	картометри- ческий метод	5.00	—
26	489705.74	2228521.43	картометри- ческий метод	5.00	—



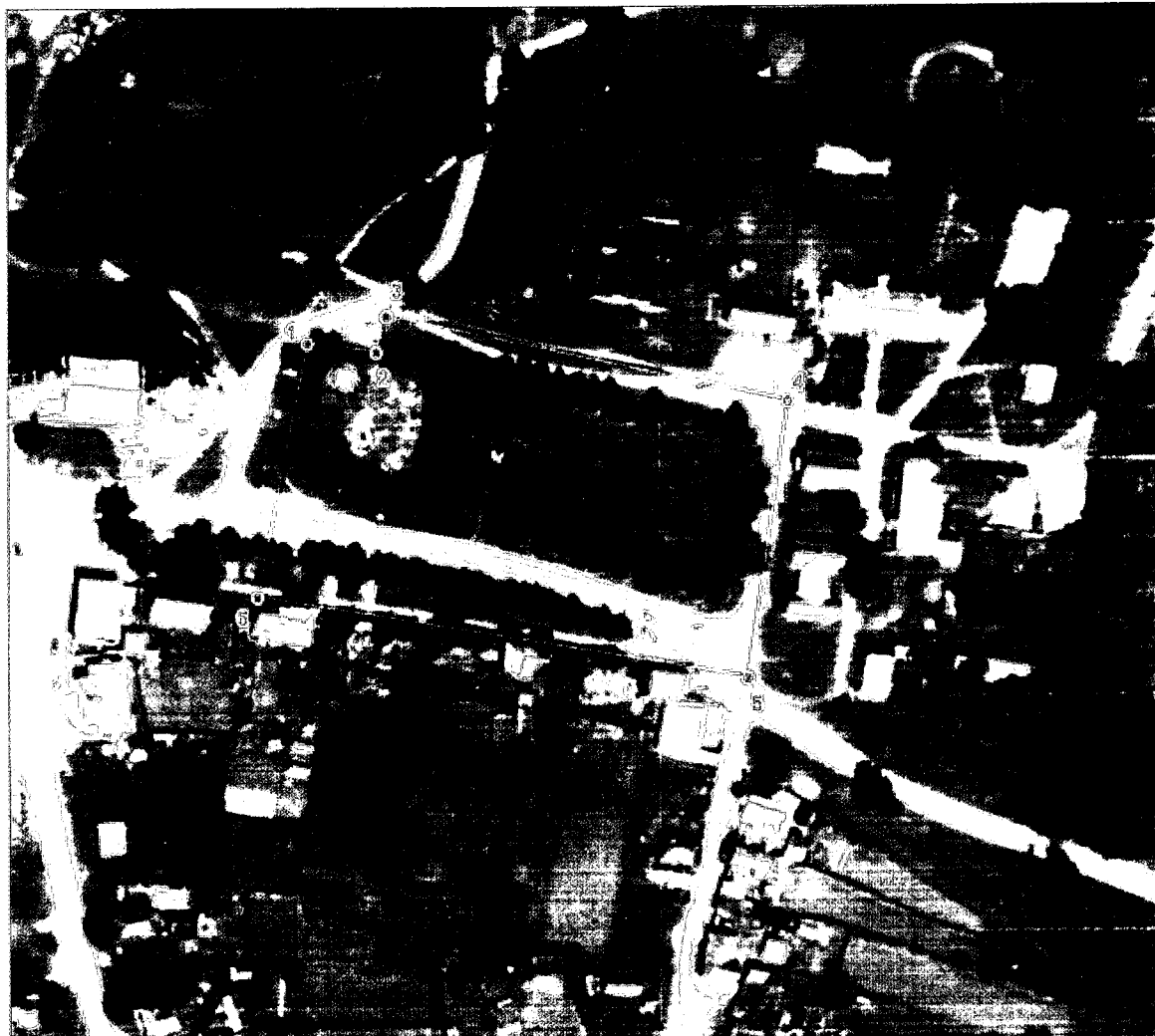
1	2	3	4	5	6
27	489993.84	2228562.95	картометрический метод	5.00	—
28	490030.45	2228527.79	картометрический метод	5.00	—
29	490349.64	2228620.17	картометрический метод	5.00	—
30	490406.66	2228692.75	картометрический метод	5.00	—
31	490445.74	2228712.57	картометрический метод	5.00	—
32	490505.56	2228714.00	картометрический метод	5.00	—
33	490601.45	2228731.62	картометрический метод	5.00	—
34	490658.47	2228722.62	картометрический метод	5.00	—
35	490735.68	2228683.59	картометрический метод	5.00	—
1	490823.43	2228585.36	картометрический метод	5.00	—

3. Сведения о характерных точках части (частей) границы объекта

Обозначение характерных точек части границы	Координаты, м		Метод определения координат характерной точки	Средняя квадратическая погрешность положения характерной точки (M_t), м	Описание обозначения точки на местности (при наличии)
	X	Y			
1	2	3	4	5	6
—	—	—	—	—	—

3. Планы границ объединенной зоны охраны объектов культурного наследия

3.1. План границ единой охранной зоны (ЕОЗ)



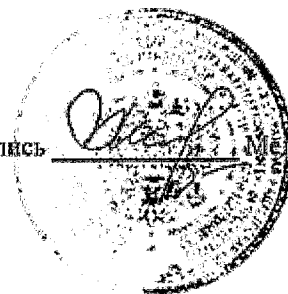
Масштаб 1:2000

Используемые условные знаки и обозначения:

————— • граница ЗОУИТ

• 1 - обозначение характерной точки границы ЗОУИТ

Подпись

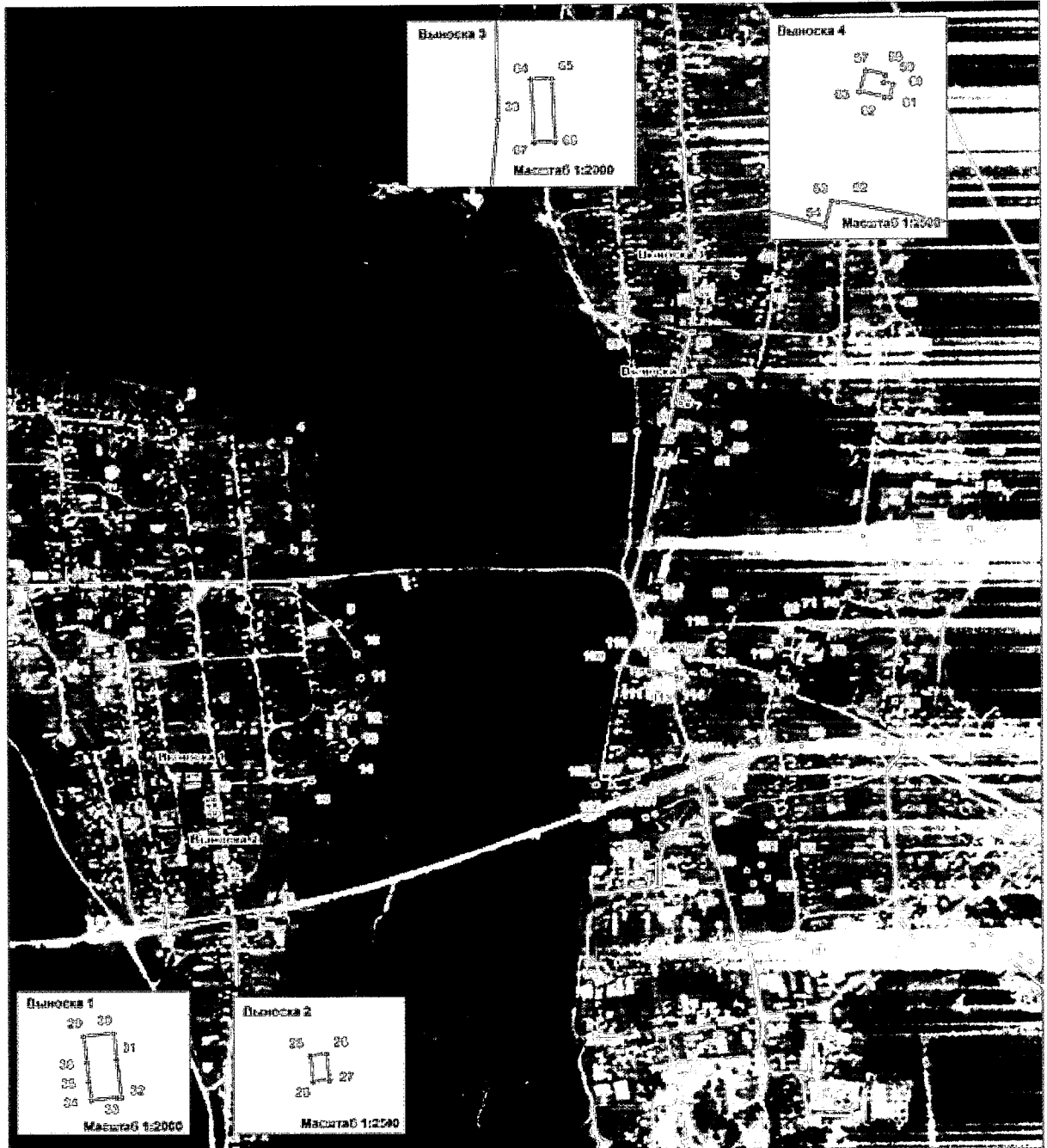


Мельникова Е.В.

Дата 21.01.2020

Место для отрыва листа (при наличии) листа, составляющего описание историко-культурных границ объекта

3.2. План границ единой зоны регулирования застройки и хозяйственной деятельности (ЕЗРЗ) (участок № 1, участок № 2, участок № 3)



Масштаб 1:9000

Используемые условные знаки и обозначения:

————— - граница ЗОУИТ

• 1 - обозначение характерной точки границы ЗОУИТ

Подпись



Медякина Е.В.

Дата 21.01.2020

Место для отписки о приеме (при наличии) акта, составленного в соответствии с требованиями законодательства



3.3. План границ единой зоны охраняемого природного ландшафта (ЕЗОПЛ)



Масштаб 1:5000

Используемые условные знаки и обозначения:

————— - граница ЗОУИТ

• 1 - обозначение характерной точки границы ЗОУИТ

Подпись



Медякина Е.В.

Дата 21.01.2020

Место для печати бумаги (при наличии) дата, составившей документ, место, должность и фамилия составителя



№ 13382 13.01.2021 16:47:23

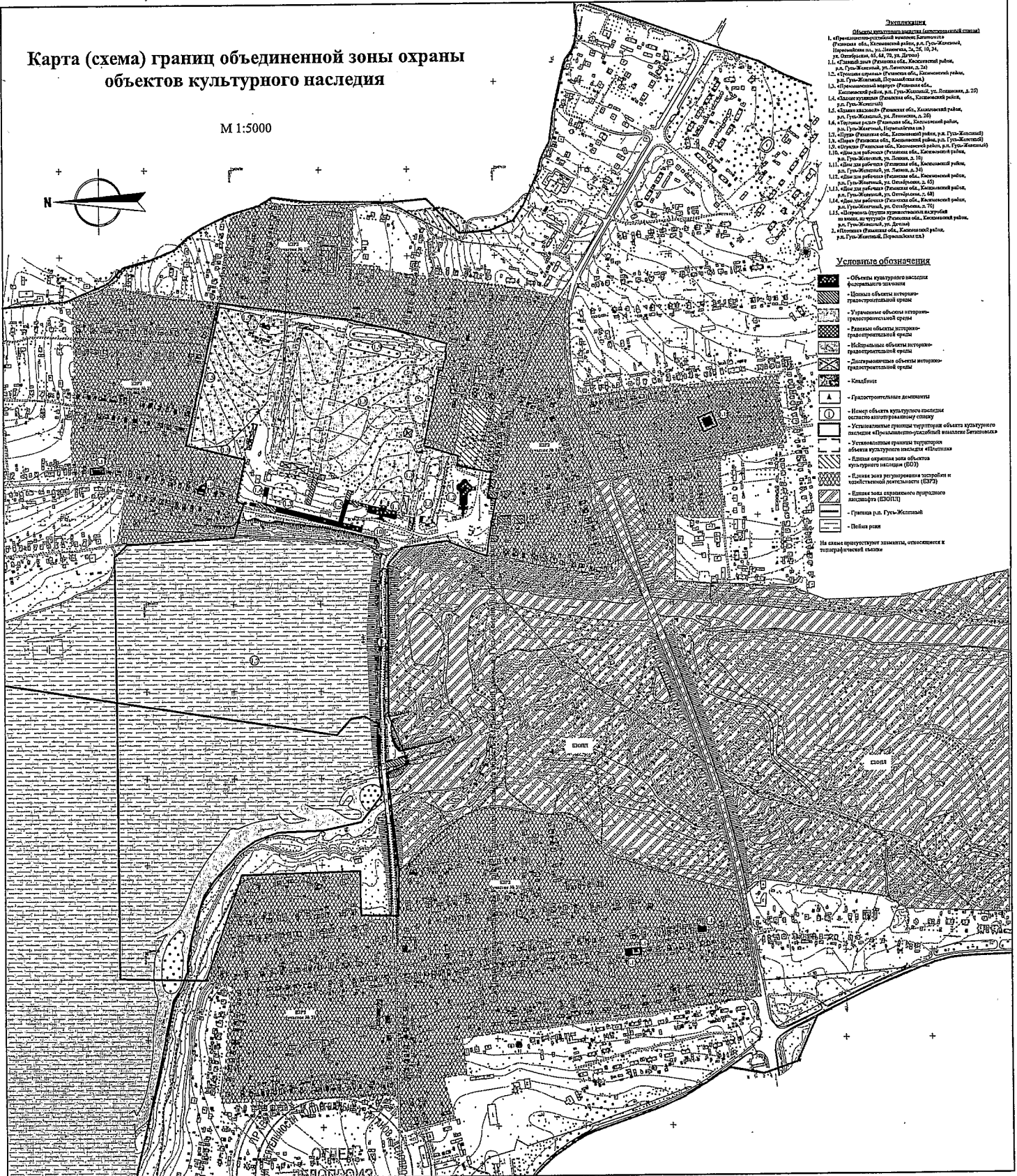
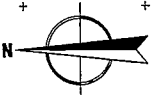
3.4. Карта (схема) границ объединенной зоны охраны объектов культурного наследия представлена в приложении к настоящей объединенной зоне охраны объектов культурного наследия.



Приложение к объединенной зоне охраны объекта культурного наследия федерального значения – ансамбля «Промышленно-усадьбинный комплекс Баташовых», XVIII-XIX вв. (Рязанская область, Касимовский район, р.п. Гусь-Железный, Первомайская пл., ул. Ленинская, 2а, 2б, 10, 34, ул. Октябрьская, 65, 68, 70, ул. Дачная) и объекта культурного наследия федерального значения – памятника «Плотина», XIX в. (Рязанская область, Касимовский район, р.п. Гусь-Железный, Первомайская пл.)

Карта (схема) границ объединенной зоны охраны объектов культурного наследия

М 1:5000



- Земельно-кадастровые объекты культурного наследия (объекты охраны)**
1. Промышленно-усадьбинный ансамбль Баташовых (Рязанская обл., Касимовский район, р.п. Гусь-Железный, Первомайская пл., ул. Ленинская, 2а, 2б, 10, 34, ул. Октябрьская, 65, 68, 70, ул. Дачная)
 - 1.1. «Старый завод» (Рязанская обл., Касимовский район, р.п. Гусь-Железный, Первомайская пл.)
 - 1.2. Промышленные здания (Рязанская обл., Касимовский район, р.п. Гусь-Железный, Первомайская пл.)
 - 1.3. Промышленный корпус (Рязанская обл., Касимовский район, р.п. Гусь-Железный, ул. Ленинская, д. 20)
 - 1.4. Здание кузницы (Рязанская обл., Касимовский район, р.п. Гусь-Железный)
 - 1.5. Здание каменоломни (Рязанская обл., Касимовский район, р.п. Гусь-Железный, ул. Ленинская, д. 20)
 - 1.6. Курганная земля (Рязанская обл., Касимовский район, р.п. Гусь-Железный, Первомайская пл.)
 - 1.7. Пруд (Рязанская обл., Касимовский район, р.п. Гусь-Железный)
 - 1.8. Пруд (Рязанская обл., Касимовский район, р.п. Гусь-Железный)
 - 1.9. Пруд (Рязанская обл., Касимовский район, р.п. Гусь-Железный)
 - 1.10. Здание (Рязанская обл., Касимовский район, р.п. Гусь-Железный, ул. Ленинская, д. 40)
 - 1.11. Здание для рабочих (Рязанская обл., Касимовский район, р.п. Гусь-Железный, ул. Ленинская, д. 14)
 - 1.12. Здание для рабочих (Рязанская обл., Касимовский район, р.п. Гусь-Железный, ул. Ленинская, д. 40)
 - 1.13. Здание для рабочих (Рязанская обл., Касимовский район, р.п. Гусь-Железный, ул. Ленинская, д. 40)
 - 1.14. Здание для рабочих (Рязанская обл., Касимовский район, р.п. Гусь-Железный, ул. Ленинская, д. 40)
 - 1.15. Общественный туалет (Рязанская обл., Касимовский район, р.п. Гусь-Железный, ул. Ленинская, д. 40)
 2. Памятник «Плотина» (Рязанская обл., Касимовский район, р.п. Гусь-Железный, Первомайская пл.)
- Условные обозначения**
- Объекты культурного наследия федерального значения
 - Объекты историко-градостроительной среды
 - Урбанистические объекты историко-градостроительной среды
 - Исторические объекты историко-градостроительной среды
 - Достопримечательные объекты историко-градостроительной среды
 - Каменные
 - Градостроительные доминанты
 - Исторический объект культурного наследия ансамбля промышленно-усадьбинный комплекс Баташовых
 - Установленные границы территории объекта культурного наследия «Промышленно-усадьбинный комплекс Баташовых»
 - Установленные границы территории объекта культурного наследия «Плотина»
 - Линия охранной зоны объектов культурного наследия (ООЗ)
 - Линия зоны регулирования застройки и хозяйственной деятельности (ЗОН)
 - Линия зоны охраны археологических объектов культурного наследия (ЗООА)
 - Граница р.п. Гусь-Железный
 - Пейзажные реки
- На плане отсутствуют здания, относящиеся к историческому ансамблю



Требования

к градостроительным регламентам в границах территории объединенной зоны охраны объекта культурного наследия федерального значения – ансамбля «Промышленно-усадебный комплекс Баташовых», XVIII-XIX вв.

(Рязанская область, Касимовский район, р.п. Гусь-Железный, Первомайская пл., ул. Ленинская, 2а, 2б, 10, 34, ул. Октябрьская, 65, 68, 70, ул. Дачная) и объекта культурного наследия федерального значения – памятника «Плотина», XIX в. (Рязанская область, Касимовский район, р.п. Гусь-Железный, Первомайская пл.)

1. В границах единой охранной зоны (ЕОЗ):

1.1. Разрешается:

- сохранение и восстановление (регенерация) историко-градостроительной и (или) природной среды объекта культурного наследия (восстановление, воссоздание, восполнение частично или полностью утраченных элементов и (или) характеристик историко-градостроительной и (или) природной среды);
- капитальный ремонт и реконструкция существующих объектов транспортной инфраструктуры;
- капитальный ремонт и реконструкция существующих и прокладка новых подземных инженерных коммуникаций (сетей водоснабжения, газоснабжения, теплоснабжения, водоотведения);
- ремонт, реконструкция существующих и установка новых линий электропередачи и линий связи подземным, наземным и надземным способами;
- проведение земляных, строительных, мелиоративных, хозяйственных и иных работ с соблюдением требований законодательства Российской Федерации в области охраны объектов культурного наследия;
- комплексное озеленение и благоустройство территории:
 - регулирование плотности посадки и высоты произрастания зеленых насаждений, обеспечивающих визуальное восприятие объектов культурного наследия и окружающей их историко-культурной среды;
 - проведение реконструктивных вырубок диссонирующего озеленения, нарушающего условия визуального восприятия объектов культурного наследия;
 - устройство цветников, газонов;
 - установка скамей, урн, цветочниц, отвечающих характеристикам элементов исторической среды и стилизованных под образцы конца XIX - начала XX вв.;

установка отдельно стоящего оборудования освещения, отвечающего характеристикам элементов архитектурной среды, стилизованного под образцы конца XIX - начала XX вв.;

установка отдельно стоящих указателей расположения туристических ресурсов высотой не более двух метров;

установка произведений монументально-декоративного искусства, малых архитектурных форм и фонтанов с применением традиционных натуральных материалов или материалов, имитирующих традиционные натуральные, а также с применением цветовых решений, гармонирующих с цветовыми решениями исторической застройки;

организация пешеходных и велосипедных дорожек;

восстановление нарушенных участков исторически ценного рельефа (склонов надпойменных террас, исторических оврагов, водоемов);

- обустройство открытых парковочных мест для автомобильного и общественного транспорта с расчетным количеством парковочных мест согласно местным нормативам;

- размещение следующих средств наружной информации:

памятных знаков и мемориальных табличек;

объектов ориентирующей информации высотой не более двух метров;

элементов информационно-декоративного оформления событийного характера (мобильные информационные конструкции, флаговые композиции);

- проведение мероприятий, направленных на обеспечение пожарной и экологической безопасности территории;

- проведение работ по улучшению гидрогеологических и экологических условий, разработка гидрогеологических исследований с учетом возможного влияния предполагаемых инженерных и строительных мероприятий на условия сохранения объектов культурного наследия и прилегающих территорий.

1.2. Запрещается:

- проведение работ, направленных на изменение существующего рельефа;

- строительство объектов капитального строительства и некапитальных строений и сооружений, за исключением применения специальных мер, направленных на регенерацию (воссоздание) историко-градостроительной среды объекта культурного наследия на основе историко-архивных изысканий;

- прокладка инженерных коммуникаций надземным и наземным способами, в том числе по фасадам зданий, за исключением линий электропередачи и линий связи;

- устройство свалок или захоронений мусора, устройство свалок снега, складирование перед уличными фасадами домов строительных материалов;

- вырубка деревьев, за исключением санитарных рубок и вырубок диссонирующего озеленения, оказывающего негативное влияние на сохранность и визуальное восприятие объектов культурного наследия;



- размещение средств наружной рекламы коммерческого назначения, установка на фасадах и крышах зданий рекламных конструкций;

- установка базовых станций радиотелефонной связи.

2. В границах единой зоны регулирования застройки и хозяйственной деятельности (ЕЗРЗ) (участок № 1, участок № 2, участок № 3):

2.1. Разрешается:

- капитальный ремонт, реконструкция объектов капитального строительства и возведение новых объектов капитального строительства в соответствии с видами разрешенного использования, установленными Правилами землепользования и застройки р.п. Гусь-Железный, высотными параметрами и площадью застройки, установленными в границах зон регулирования застройки и хозяйственной деятельности (ЗРЗ) (участок № 1, участок № 2, участок № 3):

для земельных участков ведения личного подсобного хозяйства и малоэтажной жилой застройки высота основного строения должна быть не более 7 м (1 этаж, мансарда (подкровельное пространство) при скатном решении крыши (измеряется от нижней отметки уровня земли до конька крыши); высота прочих строений на участке не более 5 м от нижней отметки земли до наиболее выступающего элемента; площадь застройки от площади земельного участка не более 30%; отступ от фронтальной границы участка до основного строения от сложившейся линии застройки не допускается (в случае, если участок не расположен в глубине квартала);

для участков общественно-деловой застройки высота основного строения должна быть не более 12 м (2 этажа) при скатном решении крыши (измеряется от нижней отметки уровня земли до конька крыши), площадь застройки от площади земельного участка в соответствии с правилами землепользования и застройки;

использование в отделке фасадов традиционных материалов (дерево, штукатурка под покраску, лицевой кирпич) с применением цветовой гаммы пастельных (неярких) оттенков, крыши скатные с углом наклона не более 40 градусов, покрытие – листовое железо (фальцевое) с применением в покраске темных матовых оттенков: коричневой, серой, зеленой гаммы, сурик;

- регенерация (воссоздание) историко-градостроительной среды (восстановление, воссоздание, восполнение частично или полностью утраченных элементов и (или) характеристик) на основе историко-архивных изысканий;

- реконструкция объектов капитального строительства и их частей, не соответствующих установленным предельным параметрам разрешенного строительства, может осуществляться только путем приведения таких объектов в соответствие с особыми режимами использования земель и земельных участков, требованиями к градостроительным регламентам или путем уменьшения их несоответствия установленным предельным параметрам разрешенного строительства;



- проведение земляных, строительных, мелиоративных, хозяйственных и иных работ с соблюдением требований законодательства в области охраны объектов культурного наследия;

- капитальный ремонт и реконструкция существующих объектов инженерной инфраструктуры, прокладка инженерных коммуникаций подземным способом; ремонт, капитальный ремонт, реконструкция существующих автомобильных дорог, в том числе дворовых и внутриквартальных проездов;

- ремонт, реконструкция существующих и установка новых линий электропередачи и линий связи подземным, наземным и надземным способами;

- установка прозрачных ограждений по границам земельных участков, формирующих территории общего пользования;

- установка временных строительных ограждающих конструкций, строительных сеток с изображением объекта ремонта, реконструкции или реставрации;

- установка отдельно стоящего оборудования освещения;

- устройство озелененных мест общего пользования, восстановление утраченного озеленения путем посадки деревьев и кустарников, разбивка клумб, газонов с учетом регулирования плотности посадки и высоты произрастания зеленых насаждений, обеспечивающего визуальное восприятие объектов культурного наследия и окружающей их историко-культурной среды;

- устройство детских игровых площадок на дворовых и внутриквартальных территориях;

- размещение временных элементов информационно-декоративного оформления событийного характера (мобильные информационные конструкции), включая праздничное оформление;

- установка на фасадах информационных конструкций (вывесок) в виде отдельных букв и знаков – не ниже верхней отметки окон первого и не выше нижней отметки окон второго этажа высотой не более 0,3 метра по высоте, без использования открытого способа свечения;

- организация входных групп (крылец, навесов) в нежилые помещения первых этажей зданий в соответствии с архитектурным решением существующих фасадов зданий и при условии обеспечения безопасного и комфортного передвижения пешеходов;

- организация парковок на специально отведенных площадках с расчетным количеством парковочных мест согласно местным нормативам;

- обеспечение пожарной безопасности объектов культурного наследия и их защиты от динамических воздействий;

- сохранение гидрогеологических и экологических условий, необходимых для обеспечения сохранности объектов культурного наследия;

- организация ночной подсветки фасадов объектов культурного наследия по специальным проектам.

2.2. Запрещается:



- применение в оформлении объектов капитального строительства, а также их частей ярких или блестящих кровельных материалов, а также современных отделочных материалов (пластик, плитка);

- фрагментарная отделка фасадов, формирующих территории общего пользования (улицы, проезды, площади);

- прокладка инженерных коммуникаций надземным и наземным способами, в том числе по фасадам зданий, за исключением линий электропередачи и линий связи;

- использование строительных технологий, создающих динамические нагрузки и оказывающих негативное воздействие на объекты культурного наследия и окружающую застройку;

- установка кондиционеров, антенн и иного инженерного оборудования на фасадах зданий, строений и сооружений, формирующих территории общего пользования;

- изменение существующего рельефа местности;

- размещение объектов капитального строительства производственного и складского назначения, эксплуатация которых создает опасность взрыва, пожара и (или) ведет к увеличению интенсивности движения грузовых транспортных средств;

- применение технических средств, создающих динамическое, ударное или ударно-вибрационное воздействие на основания и конструкции объектов культурного наследия и окружающую историческую застройку;

- установка базовых станций радиотелефонной связи.

3. В границах единой зоны охраняемого природного ландшафта (ЕЗОПЛ):

3.1. Разрешается:

- обеспечение пожарной и экологической безопасности охраняемого природного ландшафта;

- проведение научно-исследовательских, изыскательских, проектных и производственных работ;

- регулирование плотности посадки и высоты произрастания зеленых насаждений, обеспечивающее визуальное восприятие объектов культурного наследия и окружающей их историко-градостроительной и природной среды;

- проведение реконструктивных вырубок (диссонирующее озеленение), направленных на обеспечение видимости объектов культурного наследия с основных точек визуального восприятия и секторов видимости;

- устройство видовых площадок (облицовка площадок из дерева с деревянными или коваными ограждениями светопрозрачностью не менее 50%);

- капитальный ремонт и реконструкция существующих и прокладка новых подземных инженерных коммуникаций (сетей водоснабжения, газоснабжения, теплоснабжения, водоотведения);

- ремонт, реконструкция существующих и установка новых линий электропередачи и линий связи подземным, наземным и надземным способами;



- проведение мероприятий, направленных на сохранение гидрологических условий, необходимых для обеспечения сохранности и восстановления (регенерации) охраняемого природного ландшафта, включая расчистку русла реки Гусь, проведение работ по экологическому и инженерному обследованию и берегоукреплению с применением натуральных материалов и форм, не нарушающих природное русло реки Гусь и ландшафт ее долины, защиту луговых и других береговых территорий от оползней и размыва;

- сохранение и восстановление исторических дорог, спусков, тропинойной сети, прокладка и обустройство пешеходных дорожек и троп, предназначенных для пеших прогулок, в том числе с подходами к воде и на точки наилучшего зрительного восприятия объектов культурного наследия, городских видов и панорам;

- установка:

отдельно стоящих указателей расположения туристических ресурсов высотой не более двух метров;

отдельно стоящего оборудования освещения, отвечающего характеристикам элементов исторической среды конца XIX - начала XX вв.;

скамей, урн, цветочниц, отвечающих характеристикам элементов исторической среды конца XIX - начала XX вв.;

- размещение плоскостных площадок для занятий спортом;

- на земельных участках, примыкающих к водным объектам, — благоустройство мест для купания, рыбалки (помосты, настилы из дерева).

3.2. Запрещается:

- осуществление хозяйственной деятельности, приводящей к угрозе возникновения пожаров, экологическим нарушениям, изменению характера существующего рельефа (природного и водного ландшафта), а также вырубке ценных пород деревьев, за исключением санитарных рубок;

- размещение:

всех видов рекламных конструкций;

автостоянок и парковок, кроме парковок для служебного транспорта;

- транзитный проезд автотранспорта;

- прокладка инженерных коммуникаций наземным и надземным способами, за исключением линий электропередачи и линий связи;

- строительство объектов капитального строительства и некапитальных строений и сооружений, за исключением элементов садово-паркового благоустройства, информационных объектов (стендов, указателей), инженерных сетей и иных инженерных сооружений, обеспечивающих безопасность и функционирование указанных объектов;

- применение для укрепления склонов и берегов реки Гусь бетонных плит, ростверков и иных конструкций, нарушающих естественный характер ландшафта;

- установка базовых станций радиотелефонной связи.

