



# ГЛАВНОЕ УПРАВЛЕНИЕ АРХИТЕКТУРЫ И ГРАДОСТРОИТЕЛЬСТВА РЯЗАНСКОЙ ОБЛАСТИ

## ПО С Т А Н О В Л Е Н И Е

14.10.2019 2019 г.

№ 373-п.

Об утверждении проекта планировки территории и проекта межевания территории по объекту «Газопровод межпоселковый ГРС Михайлов – ООО «Серебрянский цементный завод»

На основании заключения о результатах общественных обсуждений от 14.10.2019, руководствуясь статьей 45 Градостроительного кодекса РФ, статьей 2 Закона Рязанской области № 106-ОЗ от 28.12.2018 «О перераспределении отдельных полномочий в области градостроительной деятельности между органами местного самоуправления муниципальных образований Рязанской области и органами государственной власти Рязанской области», постановлением Правительства Рязанской области от 06.08.2008 № 153 «Об утверждении положения о главном управлении архитектуры и градостроительства Рязанской области», главное управление архитектуры и градостроительства Рязанской области ПОСТАНОВЛЯЕТ:

1. Утвердить проект планировки территории и проект межевания территории по объекту «Газопровод межпоселковый ГРС Михайлов – ООО «Серебрянский цементный завод» согласно приложению на электронном носителе (CD-диск) к настоящему постановлению.

2. Настоящее постановление вступает в силу со дня его официального опубликования.

3. Отделу информационного обеспечения градостроительной деятельности обеспечить опубликование настоящего постановления и утвержденных проекта планировки территории и проекта межевания территории по объекту «Газопровод межпоселковый ГРС Михайлов – ООО «Серебрянский цементный завод» на официальном сайте главного управления архитектуры и градостроительства Рязанской области в сети "Интернет".

4. Контроль за исполнением настоящего постановления возложить на заместителя начальника главного управления архитектуры и градостроительства Рязанской области О.Д. Муравьева.

И.о. начальника



Д.В. Васильченко

Приложение  
к постановлению главного управления  
архитектуры и градостроительства  
Рязанской области

от 22 ноября 2019 г. № 373-п

Проект планировки территории и проект межевания территории  
по объекту «Газопровод межпоселковый ГРС Михайлов –  
ООО Серебрянский цементный завод»

1. Проект планировки территории по объекту  
«Газопровод межпоселковый ГРС Михайлов –  
ООО Серебрянский цементный завод»

1.1. Наименование основные характеристики и назначение  
планируемого линейного объекта

Наименование планируемого для размещения линейного объекта: «Газопровод межпоселковый ГРС Михайлов - ООО «Серебрянский Цементный завод» в Михайловском районе Рязанской области. Проект планировки территории линейного объекта «Газопровод межпоселковый ГРС Михайлов - ООО «Серебрянский Цементный завод» в Михайловском районе Рязанской области выполнен в целях обеспечения устойчивого развития территории, определения зон планируемого размещения линейного объекта, зон с особыми условиями использования территории. Проект планировки территории подготовлен на основании Постановление администрации МО – Михайловский муниципальный район Рязанской области от 02 июля 2018г. № 305 о разрешении разработки документации по проекту планировки территории и проекту межевания территории для строительства объекта «Газопровод межпоселковый ГРС Михайлов - ООО «Серебрянский Цементный завод» в Михайловском районе Рязанской области. Ориентировочные характеристики планируемого к размещению линейного объекта «Газопровод межпоселковый ГРС Михайлов - ООО «Серебрянский Цементный завод» в Михайловском районе Рязанской области в соответствии с материалами технического задания на разработку проекта планировки территории:

- протяжённость газопровода высокого давления 1 категории  $P \leq 1,2$  МПа – 14000м;
- способ прокладки газопровода – подземный.

Прокладка газопровода высокого давления 1 категории  $P \leq 1,2$  МПа из труб полиэтиленовых ПЭ100 ГАЗ SDR9 Ø400x44,7 по ГОСТ Р 50838-2009 с коэффициентом запаса прочности не менее 2,0 и частично из труб стальных

электросварных прямошовных Ø325x5,0, Ø426x8,0 по ГОСТ 10704-91 подземной изоляции усиленного типа; установка подземного стального полнопроходного крана шарового DN400 PN=1,2 с полиэтиленовыми патрубками из ПЭ 100 ГАЗ SDR 9 в специальном исполнении, с удлинением штока производства ООО «Угрешский завод трубопроводной арматуры» (г. Переславль-Залесский, Россия) точка подключения ПК0+83,0; подземных стальных полнопроходных кранов шаровых DN400 PN=1,2 с полиэтиленовыми патрубками из ПЭ 100 ГАЗ SDR 11 в специальном исполнении, с удлинением штока производства ООО «Угрешский завод трубопроводной арматуры» (г. Переславль-Залесский, Россия) на проектируемом газопроводе:

- до перехода через автодорогу Р-22 «Каспий» автомобильная дорога М-4 «Дон»-Тамбов-Волгоград-Астрахань на км 205+71,5 ПК32+72,0.

- до перехода через ж/д пути ПК71+24,5;

Пересечение проектируемым газопроводом высокого давления 1 категории ПЭ 100 ГАЗ SDR9 Ø400x44,7 существующего газопровод высокого давления DN110 предусмотрено открытым способом ПК29+33,5;

Пересечение проектируемым газопроводом высокого давления 1 категории ПЭ 100 ГАЗ SDR9 Ø400x44,7 существующего газопровод высокого давления DN300 предусмотрено открытым способом ПК72+10,0, ПК79+90,5;

Параллельное следование и пересечение проектируемым газопроводом высокого давления 1 категории ПЭ 100 ГАЗ SDR9 Ø400x44,7 автодороги Р-22 «Каспий» автомобильная дорога М-4 «Дон»-Тамбов-Волгоград-Астрахань на км 205+71,5 и кабелей связи Приокская ПМЭС п. Электрик (ПК33+48,0), ОАО Мегафон (ПК34+84,5) предусмотрено методом наклонно-направленного бурения (ННБ) в футляре ПЭ 100 SDR11 710x64,5 по ГОСТ 18599-2001 с изм. 1,2 ПК32+92,5-ПК35+0,5;

Параллельное следование и пересечение проектируемым газопроводом высокого давления 1 категории ПЭ 100 ГАЗ SDR9 Ø400x44,7 автодороги Р-132 «Вязьма-Юхнов-Калуга-Тула-Венёв-Михайлов-Рязань» на км 0+655 предусмотрено методом наклонно-направленного бурения (ННБ) в футляре ПЭ 100 SDR11 710x64,5 по ГОСТ 18599-2001 с изм. 1,2 ПК42+94,5-ПК44+36,5;

Пересечение проектируемым газопроводом высокого давления 1 категории ПЭ 100 ГАЗ SDR9 Ø400x44,7 железнодорожных путей на перегоне «Виленки-Михайлов» на км 197+839 и кабелей связи ОАО "РЖД" (ПК73+66,0; ПК74+38,0), ПАО "Ростелеком" (ПК74+53,0) предусмотрено методом наклонно-направленного бурения (ННБ) в футляре ПЭ 100 SDR11 710x64,5 по ГОСТ 18599-2001 с изм. 1,2 ПК72+86,5-ПК74+73,5;

Пересечение проектируемым газопроводом высокого давления 1 категории ПЭ 100 ГАЗ SDR9 Ø400x44,7 автодороги 61 ОП МЗ 61Н-318 от автодороги "М-6 "Каспий"- Виленка-Каморино" на км 3+600 предусмотрено методом наклонно-направленного бурения (ННБ) в футляре ПЭ 100 SDR11 710x64,5 по ГОСТ 18599-2001 с изм. 1,2 ПК76+81,5-ПК77+23,5;

Пересечение проектируемым газопроводом высокого давления 1 категории ПЭ 100 ГАЗ SDR9 Ø400x44,7 а. д. без категории на с. Виленка предусмотрено

методом наклонно-направленного бурения (ННБ) в футляре ПЭ 100 SDR11 710x64,5 по ГОСТ 18599-2001 с изм. 1,2 ПК83+29,0-ПК83+55,0;

Пересечение проектируемым газопроводом высокого давления 1 категории ПЭ 100 ГАЗ SDR9 Ø400x44,7 автодороги 61 ОП МЗ 61Н-319 от автодороги "М-6 "Каспий"- Виленка-Каморино" подъезд: Пролетарка-Горенка и кабеля связи ПАО "Ростелеком" (ПК139+93,5) предусмотрено методом наклонно-направленного бурения (ННБ) в футляре ПЭ 100 SDR11 710x64,5 по ГОСТ 18599-2001 с изм. 1,2 ПК139+61,4-138+89,4;

Пересечения водных преград выполнены закрытым способом методом ННБ:

- газопроводом высокого давления 1 категории ПЭ 100 ГАЗ SDR9 Ø400x44,7р. Виленка (ПК95+0,5-ПК96+6,0);

- газопроводом высокого давления 1 категории ПЭ 100 ГАЗ SDR9 Ø400x44,7р. Проня (ПК107+62,5-ПК109+80,5, ПК112+55,0-ПК114+9,0);

Отметка верха газопровода принята не менее чем на 2,0 м ниже прогнозируемого профиля дна на весь срок эксплуатации газопровода согласно п.5.4.2 СП 62.13330.2011\*.

Пересечения с кабелями связи ПАО «Ростелеком» выполнены:

- газопроводом высокого давления  $P \leq 1,2$  МПа ПЭ 100 ГАЗ SDR9 Ø400x44,7 ПК4+69,4, ПК39+87,5, ПК93+91,5, ПК136+11,0 открытым способом;

- газопроводом высокого давления  $P \leq 1,2$  МПа ПЭ 100 ГАЗ SDR9 Ø400x44,7 ПК74+53,0, ПК139+93,5 закрытым способом;

- пересечение газопровода с кабелями ПАО «Ростелеком» выполнены под прямым углом. При прохождении газопроводом под кабелем связи открытым способом, кабель заключается в металлический кожух из двух швеллеров №14 и №16, с выводом концов кожуха за края траншеи не менее чем 1,5 м. Кожух предусмотрено покрыть внутри и снаружи битумно-полимерной мастикой;

На всех пересечениях газопровода с кабелем связи на расстоянии 1 м параллельно коммуникации ПАО «Ростелеком» предусмотрена закладка ПЭ трубы (резервный канал) диаметром не менее 90 мм  $L=6$  м;

Обозначение мест пересечения газопровода с кабелями связи ПАО «Ростелеком» опознавательными знаками: типовыми предупредительными знаками и ж/б замерными столбиками, согласно выданным техническим условиям.

Пересечение проектируемым газопроводом высокого давления 1 категории ПЭ 100 ГАЗ SDR9 Ø400x44,7 кабелей связи ОАО "Мегафон" (ПК8+16,0), Приокское ПМЭС (ПК37+62,1; ПК37+64,6), Приокского ПТУС (ПК38+79,0), ПАО "МТС" (ПК51+59,0).

Пересечения участков со сложным рельефом местности выполнены закрытым способом методом ННБ:

- газопроводом высокого давления  $P \leq 1,2$  МПа ПЭ 100 ГАЗ SDR9 Ø400x44,7 (ПК130+13,5-ПК133+16,5; ПК136+86,0-ПК138+46,5).

Площадь зоны планируемого размещения линейного объекта «Газопровод межпоселковый ГРС Михайлов - ООО «Серебрянский Цементный завод» в Михайловском районе Рязанской области составляет 28.1807га.

Площадь охранной зоны планируемого линейного объекта «Газопровод межпоселковый ГРС Михайлов - ООО «Серебрянский Цементный завод» в Михайловском районе Рязанской области составляет 6.9961 га. Площадь зоны минимального разрыва планируемого линейного объекта до малоэтажных жилых зданий, теплиц, складов составляет 56.1948 га. Характеристики планируемого к размещению линейного объекта «Газопровод межпоселковый ГРС Михайлов – ООО «Серебрянский Цементный завод» в Михайловском районе Рязанской области могут уточняться на последующих стадиях проектирования.

Планируемый для размещения линейный объект «Газопровод межпоселковый ГРС Михайлов - ООО «Серебрянский Цементный завод» в Михайловском районе Рязанской области предназначен для обеспечения природным газом ООО «Серебрянский Цементный завод».

Чертеж красных линий, совмещенный с чертежом границ зон планируемого размещения линейного объекта М 1:2000 приведен в приложении № 1.

1.2. Перечень субъектов Российской Федерации, перечень муниципальных районов, городских округов в составе субъектов Российской Федерации, перечень поселений, населенных пунктов, внутригородских территорий городов федерального значения, на территориях которых устанавливаются зоны планируемого размещения линейных объектов

Субъект Российской Федерации: Рязанская область;  
Муниципальный район: Михайловский муниципальный район;  
Поселение: Михайловское городское поселение, Октябрьское городское поселение, Виленское сельское поселение, Щетининское сельское поселение.

На иных территориях размещение линейного объекта настоящим проектом планировки не планируется.

1.3. Перечень координат характерных точек границ зон планируемого размещения линейных объектов

Перечень координат характерных точек границ зон планируемого размещения линейного объекта «Газопровод межпоселковый ГРС Михайлов - ООО «Серебрянский Цементный завод» в Михайловском районе Рязанской области приведён в приложении № 2.

#### 1.4. Перечень координат характерных точек границ зон планируемого размещения линейных объектов, подлежащих переносу (переустройству) из зон планируемого размещения линейных объектов

Линейные объекты, подлежащие переносу (переустройству) из зон планируемого размещения линейного объекта «Газопровод межпоселковый ГРС Михайлов - ООО «Серебрянский Цементный завод» в Михайловском районе Рязанской области отсутствуют, границы зон планируемого размещения таких объектов настоящим проектом не устанавливались. Перечень координат характерных точек границ зон планируемого размещения линейных объектов, подлежащих переносу (переустройству) отсутствует.

#### 1.5. Предельные параметры разрешенного строительства, реконструкции объектов капитального строительства, входящих в состав линейных объектов в границах зон их планируемого размещения

В состав планируемого к размещению линейного объекта «Газопровод межпоселковый ГРС Михайлов - ООО «Серебрянский Цементный завод» в Михайловском районе Рязанской области не входят наземные объекты капитального строительства. При планируемом размещении линейного объекта, в соответствии с частью 10 ст. 45 «Градостроительного кодекса Российской Федерации», требования градостроительных регламентов, в том числе в части определения предельных параметров застройки, не применимы.

#### 1.6. Информация о необходимости осуществления мероприятий по защите сохраняемых объектов капитального строительства (здание, строение, сооружение, объекты, строительство которых не завершено), существующих и строящихся на момент подготовки проекта планировки территории, а также объектов капитального строительства, планируемых к строительству в соответствии с ранее утвержденной документацией по планировке территории, от возможного воздействия в связи с размещением линейных объектов

Границы зоны планируемого размещения линейного объекта «Газопровод межпоселковый ГРС Михайлов - ООО «Серебрянский Цементный завод» в Михайловском районе Рязанской области пересекают границы зон существующих сооружений - линейных объектов капитального строительства:

- Охранная зона магистральной кабельной линии абонентского доступа, в Рязанской области, р-н Михайловский, с. Пушкари;
- Охранная зона волоконно-оптической линии связи "ПС Михайловская-Рязань";
- Охранная зона газопровода подземного высокого давления от ГРС г.Михайлов до ОАО "Михайловцемент";
- Охранная зона объекта электросетевого хозяйства - воздушной линии

- электропередачи - ВЛ-10 кВ Фид. 4 ПС Луч;
- Охранная зона газораспределительной сети;
- Охранная зона объектов электросетевого хозяйства ВЛ-110кВ "Михайлов-Луч";
- Охранная зона объекта электросетевого хозяйства - воздушной линии электропередачи - ВЛ-10 кВ Фид.3 ПС Виленки;
- Охранная зона магистральной кабельной линии связи "Никольское-Москва";
- Охранная зона волоконно-оптической линии связи "ПС Михайловская-Рязань";
- Охранная зона магистрального нефтепродуктопровода "Горький - Новки - Рязань - Тула - Орел";
- Охранная зона объектов электросетевого хозяйства ВЛ-110кВ "Михайлов-Мшанка";
- Охранная зона объектов электросетевого хозяйства ВЛ-110кВ "Михайлов-Мшанка" с отпайкой к ПС "Цементная" и ПС "Некрасово";
- Охранная зона объектов электросетевого хозяйства ВЛЭП 35 кВ "Виленки-Спартак" Водоохранная зона р. Проня;
- Р-22 «Каспий» автомобильная дорога М-4 «Дон» Тамбов – Волгоград – Астрахань на участке км 184+745 – км 342+167 в границах Михайловского района Рязанской области.
- Водоохранная зона р. Проня.

Мероприятия по защите существующих объектов капитального строительства от возможного воздействия в связи с размещением линейного объекта «Газопровод межпоселковый ГРС Михайлов - ООО «Серебрянский Цементный завод» в Михайловском районе Рязанской области следует предусмотреть на стадии разработки проектной документации. Пересечения границы зоны планируемого размещения линейного объекта «Газопровод межпоселковый ГРС Михайлов – ООО «Серебрянский Цементный завод» в Михайловском районе Рязанской области с сохраняемыми объектами капитального строительства (здание, строение, сооружение, объекты, строительство которых не завершено) и строящимися на момент подготовки проекта планировки территории настоящим проектом не предусмотрены. Мероприятия по защите таких объектов от возможного негативного воздействия в связи с размещением линейного объекта не разрабатывались. Пересечения границы зоны планируемого размещения линейного объекта «Газопровод межпоселковый ГРС Михайлов - ООО «Серебрянский Цементный завод» в Михайловском районе Рязанской области с объектами капитального строительства, строительство которых запланировано в соответствии с ранее утверждённой документацией по планировке территории, настоящим проектом не предусмотрены в силу отсутствия подобных объектов капитального строительства в границах проекта планировки. Мероприятия по защите таких объектов от возможного негативного воздействия в связи с размещением линейного объекта не разрабатывались.



### 1.7. Информация о необходимости осуществления мероприятий по сохранению объектов культурного наследия от возможного негативного воздействия в связи с размещением линейных объектов

Согласно данным Министерства культуры и туризма Рязанской области, в границах зоны планируемого размещения линейного объекта «Газопровод межпоселковый ГРС Михайлов - ООО «Серебрянский Цементный завод» в Михайловском районе Рязанской области объекты культурного наследия (памятники истории и культуры народов Российской Федерации), территории памятников и зоны их охраны отсутствуют (см. Приложение «Д»). В случае обнаружения объектов, обладающих признаками объектов культурного наследия, во время строительных работ, работы должны быть приостановлены в соответствии с частью 4 статьи 36 Федерального закона от 25.06.2002 №73-ФЗ «Об объектах культурного наследия (памятниках истории и культуры) народов Российской Федерации». В связи с отсутствием в границах зоны планируемого размещения линейного объекта объектов культурного наследия Схема границ территорий объектов культурного наследия не разрабатывается.

### 1.8. Информация о необходимости осуществления мероприятий по охране окружающей среды

Вопросы охраны окружающей среды, природопользования, обеспечения экологической безопасности населения регламентируются следующими законами Российской Федерации:

- «Об общих принципах организации местного самоуправления в Российской Федерации» от 06.10.2003 г. №131-ФЗ;
- «О санитарно-эпидемиологическом благополучии населения» от 30.03.1999 г. №52-ФЗ;
- «Основы законодательства Российской Федерации об охране здоровья граждан» от 22.08.1993 г. №5487-1;
- «Об охране окружающей среды» 10.01.2002 г. №7-ФЗ.

Комплекс рекомендаций по охране окружающей среды включает технические и технологические мероприятия, мероприятия по совершенствованию системы экологических ограничений хозяйственной деятельности, градостроительные мероприятия. Зона планируемого размещения линейного объекта «Газопровод межпоселковый ГРС Михайлов - ООО «Серебрянский Цементный завод» в Михайловском районе Рязанской области располагается на территории Михайловского муниципального района Рязанской области и не проходит по территории земель лесного фонда. Мероприятия, ограничивающие негативное воздействие на окружающую среду при строительстве линейного объекта «Газопровод межпоселковый ГРС Михайлов - ООО «Серебрянский Цементный завод» в Михайловском районе Рязанской области следует предусмотреть на стадии разработки проектной документации. В

проектной документации произвести оценку воздействия на все компоненты окружающей природной среды: атмосферный воздух; акустическое воздействие; воздействие на недра и геологическую среду; воздействие на почвенный покров и земельные ресурсы; воздействие на растительный мир, животный мир и водные биоресурсы; воздействие на поверхностные воды и другие водные объекты; обращение с отходами производства и потребления; аварийные и чрезвычайные ситуации.

Проектная документация объектов, строительство, реконструкцию которых предполагается осуществлять на землях особо охраняемых природных территориях федерального значения, в случаях, если строительство, реконструкция таких объектов на землях особо охраняемых природных территорий допускается законодательством Российской Федерации и законодательством субъектов Российской Федерации, подлежит государственной экологической экспертизе федерального уровня (в соответствии с п.7.1 Федерального закона от 23.11.1995г. №174-ФЗ «Об экологической экспертизе»).

#### 1.9. Информация о необходимости осуществления мероприятий по защите территории от чрезвычайных ситуаций природного и техногенного характера, в том числе по обеспечению пожарной безопасности и гражданской обороне

Проект планировки территории, предусматривающий размещение линейного объекта «Газопровод межпоселковый ГРС Михайлов - ООО «Серебрянский Цементный завод» в Михайловском районе Рязанской области не предусматривает размещение объектов, указанных в ст. 65-77 федерального закона Российской Федерации от 22 июля 2008 г. № 123-ФЗ «Технический регламент о требованиях пожарной безопасности». Для целей настоящего проекта особые мероприятия по защите территории от чрезвычайных ситуаций природного и техногенного характера, в том числе по обеспечению пожарной безопасности и гражданской обороне не предусматривались. Однако необходимо предусмотреть следующие мероприятия по защите территории от чрезвычайных ситуаций природного и техногенного характера, мероприятия по гражданской обороне и обеспечению пожарной безопасности:

- При проектировании:

- проектируемые трассы инженерных сетей выбирают в наиболее безопасных местах с допустимым приближением к существующим строениям, подземным и наземным коммуникациям;
- применение сертифицируемых в установленном порядке материалов и оборудования;
- использование запорной арматуры с герметичностью затворов.

- При строительстве:

- обеспечение качества разъемных и неразъемных соединений выполнением контроля;

- на период производства работ необходимо установить временные дорожные знаки согласно ГОСТ Р 52289-2004 «Технические средства организации дорожного движения»

- послемонтажное испытание на прочность и герметичность.

- При эксплуатации:

- выдавать разрешение на производство земляных работ в зонах эксплуатируемых коммуникаций и вести постоянный контроль над производством земляных работ в данных зонах при постоянном присутствии представительства эксплуатирующих организаций.

## 2. Проект межевания территории по объекту «Газопровод межпоселковый ГРС Михайлов – ООО Серебрянский цементный завод»

### 2.1. Анализ существующего положения

В административном отношении участок межевания территории находится в Рязанской области Михайловском районе.

Трасса проектируемого газопровода начинается вблизи с. Щетиновка в существующий подземный стальной газопровод высокого давления, проложенный от ГРС Михайлов далее идет на запад к ООО "Серебрянский Цементный завод".

В геоморфологическом отношении район находится в пределах западной окраины Окско-Донской равнины, приурочен к овражно-балочному рельефу II-ой надпойменной террасы правого берега р. Прони, правому притоку р. Оки.

Топографическая и кадастровая съемки представлены заказчиком. Система координат местная МСК-62. Система высот Балтийская.

Цель проведения межевания - установить границы земельных участков для размещения газопровода межпоселкового.

Проектируемый газопровод пересекает существующие инженерные коммуникации:

- существующий газопровод высокого давления DN110 открытым способом ПК29+33,5;

- существующего газопровод высокого давления DN300 открытым способом ПК72+10,0, ПК79+90,5.

Пересечения с кабелями связи ПАО «Ростелеком» выполнены:

- газопроводом высокого давления  $P \leq 1,2$  МПа ПЭ 100 ГАЗ SDR9 Ø400x44,7 ПК4+69,4, ПК39+87,5, ПК93+91,5, ПК136+11,0 открытым способом;

- газопроводом высокого давления  $P \leq 1,2$  МПа ПЭ 100 ГАЗ SDR9 Ø400x44,7 ПК74+53,0, ПК139+93,5 закрытым способом;

- пересечение газопровода с кабелями ПАО «Ростелеком» выполнены под прямым углом;

- пересечение проектируемым газопроводом высокого давления 1 категории ПЭ 100 ГАЗ SDR9 Ø400x44,7 кабелей связи ОАО "Мегафон" (ПК8+16,0),

Приокское ПМЭС (ПК37+62,1; ПК37+64,6), Приокского ПТУС (ПК38+79,0), ПАО "МТС" (ПК51+59,0).

Территория прокладки газопровода по МО Михайловское городское поселение Михайловского МР Рязанской области согласно Генерального плана и Правил землепользования и застройки располагается на землях сельскохозяйственного назначения, территориальная зона СХ. Территория прокладки газопровода по МО Октябрьское городское поселение Михайловского МР Рязанской области согласно Генерального плана и Правил землепользования и застройки располагается на землях сельскохозяйственного назначения, землях промышленности, энергетики, транспорта, связи, радиовещания, телевидения, информатики, земли для обеспечения космической деятельности, земли обороны, безопасности и земли иного специального назначения, территориальная зона Сх1, зона иного назначения, зона П1. Территория прокладки газопровода по МО Виленское сельское поселение Михайловского МР Рязанской области согласно Генерального плана и Правил землепользования и застройки располагается на землях сельскохозяйственного назначения, землях промышленности, энергетики, транспорта, связи, радиовещания, телевидения, информатики, земли для обеспечения космической деятельности, земли обороны, безопасности и земли иного специального назначения, территориальная зона СХ-1. Территория прокладки газопровода по МО Щетининское сельское поселение Михайловского МР Рязанской области согласно Генерального плана и Правил землепользования и застройки располагается на землях сельскохозяйственного назначения, территориальная зона СХ.

Территория межевания расположена в границах кадастровых кварталов 62:08:0012305, 62:08:0012306, 62:08:0012307, 62:08:0023803, 62:08:0050106 и проходит по территории земельных участков с кадастровыми номерами 62:08:0000000:71, 62:08:0000000:134, 62:08:0012305:111, 62:08:0012307:58, 62:08:0012307:43, 62:08:0012307:84, 62:08:0012306:310, 62:08:0012306:335, 62:08:0023803:295, 62:08:0023803:256, 62:08:0023803:117, 62:08:0000000:274, 62:08:0023803:160, 62:08:0023803:155, 62:08:0023803:248, 62:08:0023803:157, 62:08:0023803:302, 62:08:0023803:262, 62:08:0023803:92.

## 2.2. Проектное решение

Точка врезки проектируемого газопровода на ПК0+00 располагается в МО - Щетининское СП Михайловского МР Рязанской области в границах земельного участка единого землепользования с кадастровым номером 62:08:0000000:71 (участок 62:08:0012305:68) земли сельскохозяйственного назначения, территориальная зона СХ, далее с ПК13+10 до ПК 23+15 полоса отвода газопровода проходит по МО - Щетининское СП Михайловского МР Рязанской области в границах кадастрового квартала 62:08:0012305 земли сельскохозяйственного назначения, территориальная зона СХ. Далее с ПК 23+15 до ПК 34+05 полоса отвода газопровода проходит по МО - Виленское СП Михайловского МР Рязанской области в границах кадастрового квартала

62:08:0012305 земли сельскохозяйственного назначения, территориальная зона СХ-1. Далее с ПК34+05 до ПК 48+37 полоса отвода газопровода проходит по МО - Михайловское ГП Михайловского МР Рязанской области кадастровый квартал 62:08:0012307 земли сельскохозяйственного назначения, а так же частично по землям промышленности, энергетики, транспорта, связи, радиовещания, телевидения, информатики, земли для обеспечения космической деятельности, земли обороны, безопасности и земли иного специального назначения, территориальная зона СХ. Далее с ПК 48+37 до ПК 73+68 полоса отвода газопровода проходит по МО - Виленское СП Михайловского МР Рязанской области в кадастровом квартале 62:08:0012306 земли сельскохозяйственного назначения, территориальная зона СХ-1. Далее с ПК 48+37 до ПК 73+68 полоса отвода газопровода проходит по МО - Виленское СП Михайловского МР Рязанской области в кадастровом квартале 62:08:0012306 земли сельскохозяйственного назначения, территориальная зона СХ-1. Далее с ПК 73+68 до ПК 108+38 полоса отвода газопровода проходит по МО - Виленское СП Михайловского МР Рязанской области в кадастровом квартале 62:08:0023803 земли сельскохозяйственного назначения, территориальная зона СХ-1. Далее с ПК 108+38 до ПК 113+47 полоса отвода газопровода проходит по МО - Октябрьское ГП Михайловского МР Рязанской области в кадастровом квартале 62:08:0050106 земли сельскохозяйственного назначения, территориальная зона – зона иного назначения. Далее с ПК 113+47 до ПК 137+80 полоса отвода газопровода проходит по МО - Виленское СП Михайловского МР Рязанской области в кадастровом квартале 62:08:0023803 земли сельскохозяйственного назначения, территориальная зона СХ-1. Далее с ПК 137+80 до ПК 139+91 полоса отвода газопровода проходит по МО - Октябрьское ГП Михайловского МР Рязанской области в кадастровом квартале 62:08:0023803 земли сельскохозяйственного назначения, территориальная зона СХ-1. Далее с ПК 139+91 до ПК 140+00 полоса отвода газопровода проходит по МО - Октябрьское ГП Михайловского МР Рязанской области в кадастровом квартале 62:08:0023803 земли промышленности, энергетики, транспорта, связи, радиовещания, телевидения, информатики, земли для обеспечения космической деятельности, земли обороны, безопасности и земли иного специального назначения, территориальная зона П1. Конец трассы газопровода располагается на земельном участке с кадастровым номером 62:0860023803:92 МО Октябрьское ГП Михайловского МР Рязанской области земли промышленности, энергетики, транспорта, связи, радиовещания, телевидения, информатики, земли для обеспечения космической деятельности, земли обороны, безопасности и земли иного специального назначения, территориальная зона П1.

На протяжении трассы газопровода граница отвода для строительства пересекает существующие земельные участки, границы которых установлены в соответствии с земельным законодательством, на данные части земельных участков, согласно Градостроительному кодексу (ст. 43, п.6 подпункт 5) устанавливается публичный сервитут. Публичный сервитут устанавливается законом или другим нормативным правовым актом РФ, субъекта РФ или органа

местного самоуправления. Основная причина его установления — это возможность решать задачи, связанные с обеспечением государственных или общественных нужд, без постоянного или временного занятия земельных участков. Публичный сервитут устанавливается для строительства и эксплуатации линейного объекта - газопровода высокого давления. Публичный сервитут устанавливается, и осуществляется на условиях, наименее обременительных для использования земельного участка в соответствии с его целевым назначением и разрешенным использованием. Обременение земельного участка публичным сервитутом не лишает собственника участка прав владения, пользования и распоряжения этим участком. Переход прав на земельный участок, обремененный публичным сервитутом не являются основанием для прекращения публичного сервитута и изменения условий его осуществления. Срок публичного сервитута определяется решением о его установлении. Публичный сервитут подлежит государственной регистрации в соответствии с Федеральным законом "О государственной регистрации недвижимости". Сведения о публичных сервитутах вносятся в Единый государственный реестр недвижимости. Особенности установления публичного сервитута в отношении земельных участков, находящихся в границах полос отвода автомобильных дорог, устанавливаются Федеральным законом от 8 ноября 2007 года N 257-ФЗ "Об автомобильных дорогах и о дорожной деятельности в Российской Федерации и о внесении изменений в отдельные законодательные акты Российской Федерации".

Во временное пользование отводятся земли под строительство проектируемой трассы газопровода, для размещения строительных машин и механизмов, отвалов грунта, плети сваренной трубы и площадку складирования материалов, временные дороги на период строительства вдоль трассы.

Вид разрешенного использования принят согласно Приказа Минэкономразвития России от 01.09.2014 N 540 (ред. от 30.09.2015) "Об утверждении классификатора видов разрешенного использования земельных участков". Трубопроводный транспорт - размещение нефтепроводов, водопроводов, газопроводов и иных трубопроводов, а также иных зданий и сооружений, необходимых для эксплуатации названных трубопроводов.

Площадь отвода земли на период строительства равна - 28,1807 га.

Особо охраняемые природные территории, объекты культурного наследия на территории межевания отсутствуют. Ограничений на прокладку распределительного газопровода по данной территории нет.

Проект межевания выполнен с учетом сохранения границ ранее образованных земельных участков, зарегистрированных в ГКН. Трасса газопровода запроектирована таким образом, чтобы минимизировать области пересечения установленных в проекте планировки территории линейного объекта охранных зон и существующих землепользований, однако в некоторых местах (см. чертеж межевания территории) накладываются определенные ограничения (публичный сервитут), и устанавливается особый режим использования территории в пределах данных зон.

На чертеже межевания линейного объекта показаны красные линии газопровода, совпадающие с границами его охранной зоны. Красные линии могут проходить по территории ранее отведенных земельных участков, что является характерным в условиях сложившегося землепользования. Утверждение красных линий не влечет за собой прекращение прав юридических и физических лиц на земельные участки и другие объекты недвижимости.

Установление границ земельных участков на местности следует выполнять в соответствии с требованиями федерального законодательства, а также инструкции по проведению межевания, должно быть выполнено в комплексе работ по одновременному выносу красных и других планировочных линий.

Вынос межевых знаков на местность необходимо выполнить в комплексе землеустроительных работ с обеспечением мер по уведомлению заинтересованных лиц и согласованию с ними границ.

Координирование объектов землепользования выполнено графически в местной системе координат МСК-62 на основе предоставленного топографо-геодезического материала. Чертеж межевания территории М 1:2000 приведен в приложении № 3.

Для всех точек полосы отвода газопровода определены координаты.

Координаты точек земельных участков полосы отвода приведены в приложении № 4.

### 2.3. Основные технико-экономические показатели проекта межевания

Протяженность газопровода по плану составляет - 14000 м.

Площадь земель, отводимых во временное краткосрочное пользование, на весь период строительства газопровода составляет 281807м<sup>2</sup> (28,1807 га).

Земельные участки, образуемые из неразграниченных земель Российской Федерации, будут отнесены к территориям общего пользования или имуществу общего пользования.

Вид разрешенного использования земель, отводимых во временное краткосрочное пользование, на весь период строительства газопровода принят согласно Приказа Минэкономразвития России от 01.09.2014 N 540 (ред. от 30.09.2015) "Об утверждении классификатора видов разрешенного использования земельных участков". Трубопроводный транспорт - размещение нефтепроводов, водопроводов, газопроводов и иных трубопроводов, а также иных зданий и сооружений, необходимых для эксплуатации названных трубопроводов.

Общие сведения о межевании территории части земельных участков  
во временный отвод (земли на которые устанавливается публичный сервитут)

Условный номер	Код классификатора	Муниципальное образование, категория земель	Зона размещения согласно	Площадь, м <sup>2</sup>
62:08:0012305 :111/чзу1	7.5	МО Виленское СП Михайловский МР, земли сельскохозяйственного назначения	СХ-1	24976
62:08:0012307 :58/чзу1	7.5	МО Михайловское ГП Михайловский МР, земли сельскохозяйственного назначения	СХ	7605
62:08:0012307 :43/чзу1	7.5	МО Михайловское ГП Михайловский МР, земли промышленности, энергетики, транспорта, связи, радиовещания, телевидения, информатики, земли для обеспечения космической деятельности, земли обороны, безопасности и земли иного	СХ	250
62:08:0012307 :84/чзу1	7.5	МО Михайловское ГП Михайловский МР, земли сельскохозяйственного назначения	СХ	10919
62:08:0012307 :310/чзу1	7.5	МО Михайловское ГП Михайловский МР, земли сельскохозяйственного назначения	СХ	11036
62:08:0012306 :335/чзу1	7.5	МО Виленское СП Михайловский МР, земли сельскохозяйственного назначения	СХ-1	46711



62:08:0023803 :295/чзу1	7.5	МО Виленское СП Михайловский МР, земли сельскохозяйственного назначения	СХ-1	8797
62:08:0023803 :256/чзу1	7.5	МО Виленское СП Михайловский МР, земли сельскохозяйственного назначения	СХ-1	13152
62:08:0000000 :274(2)/чзу1	7.5	МО Виленское СП Михайловский МР, земли сельскохозяйственного назначения	СХ-1	230
62:08:0023803 :160/чзу1	7.5	МО Виленское СП Михайловский МР, земли сельскохозяйственного назначения	СХ-1	7908
62:08:0023803 :155/чзу1	7.5	МО Виленское СП Михайловский МР, земли сельскохозяйственного назначения	СХ-1	2496
62:08:0023803 :248/чзу1	7.5	МО Виленское СП Михайловский МР, земли сельскохозяйственного назначения	СХ-1	254
62:08:0023803 :157/чзу1	7.5	МО Виленское СП Михайловский МР, земли сельскохозяйственного назначения	СХ-1	929
62:08:0023803 :302/чзу1	7.5	МО Виленское СП Михайловский МР, земли сельскохозяйственного назначения	СХ-1	1612
62:08:0000000 :274(4)/чзу2	7.5	МО Виленское СП Михайловский МР, земли сельскохозяйственного назначения	СХ-1	281

62:08:0023803 :262/чзу1	7.5	МО Октябрьское ГП Михайловский МР, земли сельскохозяйственного назначения	СХ1	2507
62:08:0023803 :92/чзу1	7.5	МО Октябрьское ГП Михайловский МР, земли промышленности, энергетики, транспорта, связи, радиовещания, телевидения, информатики, земли для обеспечения космической деятельности, земли обороны, безопасности и земли иного специального назначения	П1	780
Итого:				140443

Общие сведения о межевании территории земельных участков из земель  
общедолевой собственности во временный отвод  
(земли на которые устанавливается публичный сервитут)

Условный номер	Код классифика тора	Муниципальное образование, категория земель	Зона размещения согласно ПЗЗ	Площадь, м <sup>2</sup>
единое землепользование 62:08:0000000:71				
:71/чзу1	7.5	МО Щетининское СП Михайловский МР, земли сельскохозяйственного назначения	СХ	26410
:71/чзу2	7.5	МО Щетининское СП Михайловский МР, земли сельскохозяйственного назначения	СХ	7751
:71/чзу3	7.5	МО Щетининское СП Михайловский МР, земли сельскохозяйственного назначения	СХ	12722
единое землепользование 62:08:0000000:134				

:134/чзу1	7.5	МО Виленское СП Михайловский МР, земли сельскохозяйственного назначения	СХ-1	68
:134/чзу2	7.5	МО Михайловское ГП Михайловский МР, земли сельскохозяйственного назначения	СХ	447
62:08:0023803:117				
:117/чзу1	7.5	МО Виленское СП Михайловский МР, земли сельскохозяйственного назначения	СХ-1	22171
Итого:				69569

Общие сведения о межевании территории земельных участков из земель не  
разграниченной муниципальной собственности во временный отвод

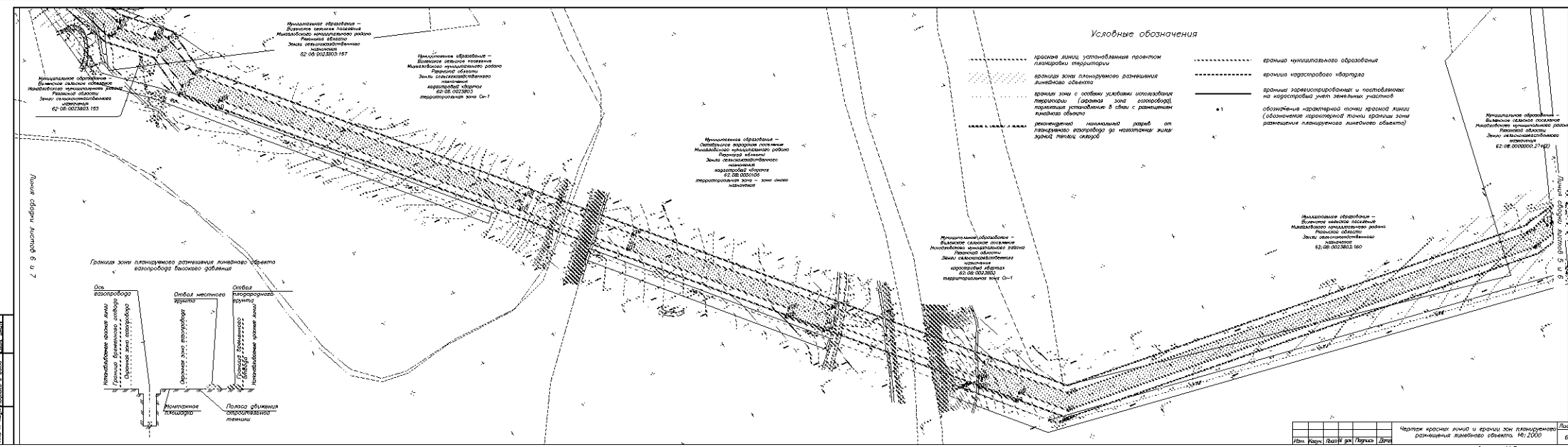
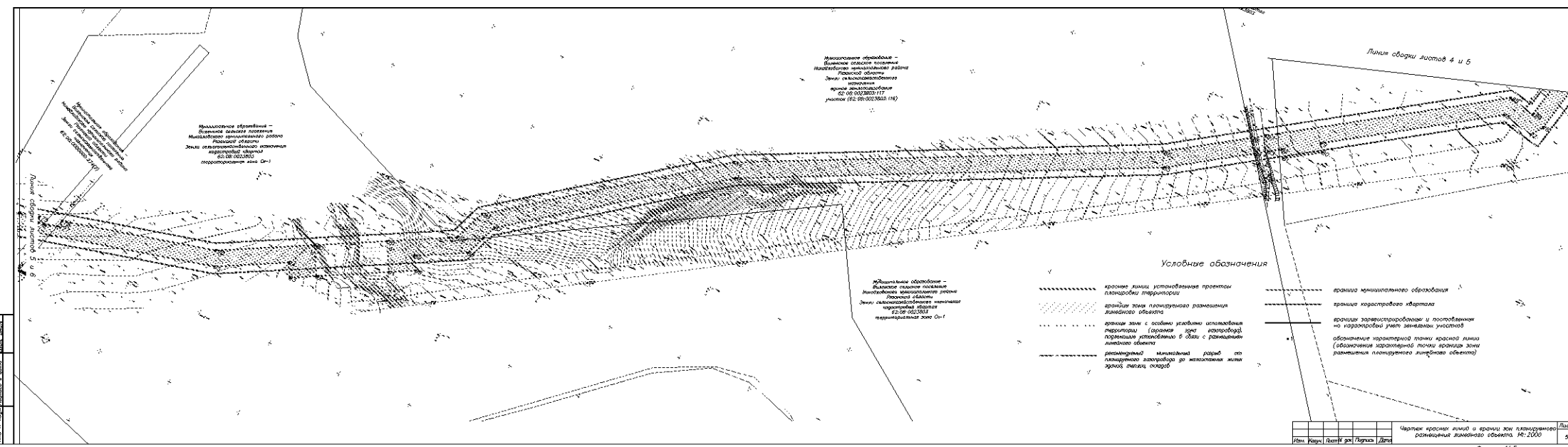
Условный номер	Код классифика тора	Муниципальное образование, категория земель	Зона размещения согласно ПЗЗ	Площадь, м <sup>2</sup>
62:08:0012305 :ЗУ1	7.5	МО Щетининское СП Михайловский МР, земли сельскохозяйственного назначения	СХ	289
62:08:0012305 :ЗУ2	7.5	МО Щетининское СП Михайловский МР, земли сельскохозяйственного назначения	СХ	552
62:08:0012305 :ЗУ3	7.5	МО Щетининское СП Михайловский МР, земли сельскохозяйственного назначения	СХ	90

62:08:0012305 :ЗУ4	7.5	МО Виленское СП Михайловский МР, земли сельскохозяйственного назначения	СХ-1	61
62:08:0012305 :ЗУ5	7.5	МО Виленское СП Михайловский МР, земли сельскохозяйственного назначения	СХ-1	713
62:08:0012307 :ЗУ6	7.5	МО Михайловское ГП Михайловский МР, земли сельскохозяйственного назначения	СХ	99
62:08:0012306 :ЗУ7	7.5	МО Михайловское ГП Михайловский МР, земли сельскохозяйственного назначения	СХ	18
62:08:0012305 :ЗУ1	7.5	МО Щетининское СП Михайловский МР, земли сельскохозяйственного назначения	СХ	289
62:08:0012305 :ЗУ2	7.5	МО Щетининское СП Михайловский МР, земли сельскохозяйственного назначения	СХ	552
62:08:0012305 :ЗУ3	7.5	МО Щетининское СП Михайловский МР, земли сельскохозяйственного назначения	СХ	90
62:08:0012305 :ЗУ4	7.5	МО Виленское СП Михайловский МР, земли сельскохозяйственного назначения	СХ-1	61

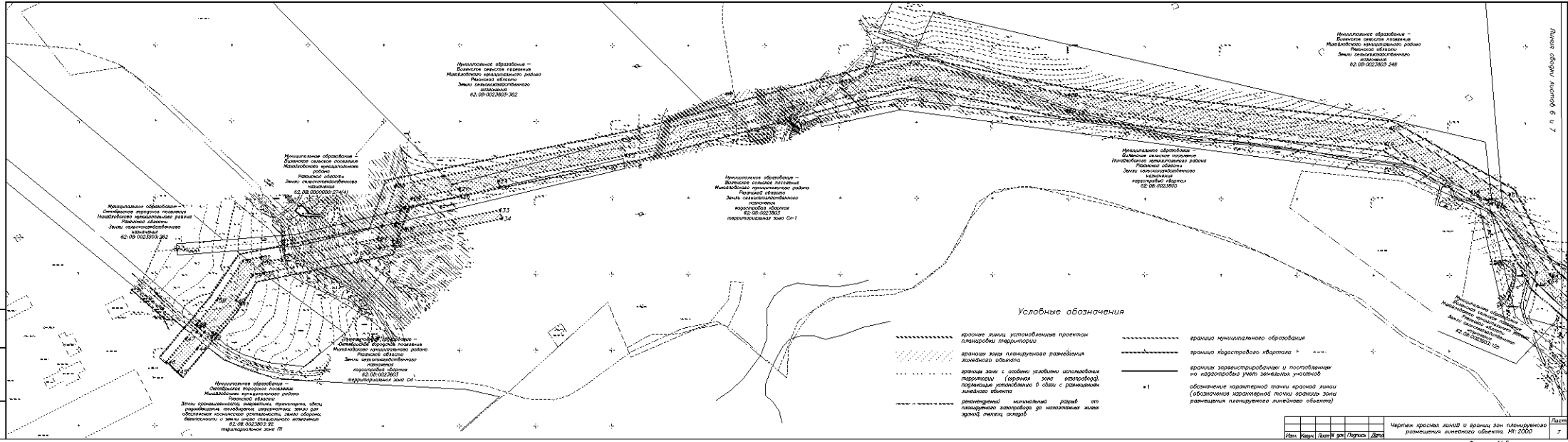
62:08:0012305 :ЗУ5	7.5	МО Виленское СП Михайловский МР, земли сельскохозяйственного назначения	СХ-1	713
62:08:0012307 :ЗУ6	7.5	МО Михайловское ГП Михайловский МР, земли сельскохозяйственного назначения	СХ	99
62:08:0012306 :ЗУ7	7.5	МО Михайловское ГП Михайловский МР, земли сельскохозяйственного назначения	СХ	18
62:08:0023803 :ЗУ17	7.5	МО Виленское СП Михайловский МР, земли сельскохозяйственного назначения	СХ-1	19264
62:08:0023803 :ЗУ18	7.5	МО Виленское СП Михайловский МР, земли сельскохозяйственного назначения	СХ-1	5656
62:08:0023803 :ЗУ19	7.5	МО Виленское СП Михайловский МР, земли сельскохозяйственного назначения	СХ-1	2259
62:08:0023803 :ЗУ20	7.5	МО Октябрьское ГП Михайловский МР, земли сельскохозяйственного назначения	СХ1	204
62:08:0023803 :ЗУ21	7.5	МО Октябрьское ГП Михайловский МР, земли сельскохозяйственного назначения	СХ1	223
			Итого	71795











Условные обозначения

- граница линия, установленная проектом планировки территории
- граница зона планировочного размещения линейного объекта
- ..... граница зоны с особыми условиями использования территории (архитектурно-планировочная зона в связи с размещением линейного объекта)
- граница минимально возможный разрыв по планировочной территории между объектами застройки
- граница кадастрового квартала
- границы застроенной территории и территории, на которой учитываются земельные участки
- +1 обозначение характерной точки границы зоны размещения планировочного линейного объекта

Приложение № 2  
к проекту планировки территории и  
межевания территории по объекту  
"Газопровод межпоселковый ГРС Михайлов -  
ООО Серебрянский цементный завод"

## **ПЕРЕЧЕНЬ КООРДИНАТ ХАРАКТЕРНЫХ ТОЧЕК КРАСНЫХ ЛИНИЙ**

номер точки	X	Y
1	401078,91	1287536,16
2	401059,85	1287537,18
3	401058,78	1287517,21
4	401064,9	1287516,89
5	401062,52	1287470,53
6	401067,23	1287464,7
7	401060,44	1287332,46
8	401066,16	1287202,36
9	401050,62	1287081,85
10	401081,09	1287077,89
11	401056,5	1286887,25
12	401526,03	1285991,41
13	401525,45	1285981,68
14	401530,64	1285972,24
15	401539,03	1285967,35
16	402287,31	1284606,72
17	402279,82	1284602,65
18	402284,2	1284594,59
19	402237,61	1284569,24
20	402123,09	1284506,95
21	402109,02	1284499,29
22	402099,94	1284515,98
23	402067,53	1284498,35
24	402083,01	1284469,9
25	402096,32	1284477,14
26	402119,15	1284256,03
27	402110,4	1284250,38
28	402107,34	1284204,73
29	402094,1	1284168,43
30	402073,64	1284147,23
31	402063,52	1284119,48
32	402055,96	1284122,23
33	402038,18	1284073,37
34	402049,42	1284069,28
35	402042,39	1284049,98
36	402029,25	1284033,7
37	402027,01	1284027,57
38	402026,58	1284006,65
39	402019,45	1283987,09
40	401808,92	1283889,71
41	401804,09	1283900,14
42	401776,11	1283886,92
43	401791,81	1283853,53
44	401798,42	1283856,66
45	401856,14	1283734,73
46	401859,69	1283727,09

Инд. № подл.	Подп. и дата	Взам. Инв.№

Изм.	Кол.уч	Лист	№ док.	Подпись	Дата

47	401698,2	1283651,88
48	401678,85	1283591,43
49	401667,43	1283595,12
50	401651,44	1283545,64
51	401663,01	1283541,94
52	401545,9	1283176
53	401536,55	1283156,97
54	401534,68	1283151,11
55	401531,25	1283130,27
56	401178,33	1282027,56
57	401268,38	1281235,3
61	401258,82	1281133,27
62	401246,15	1281122,19
65	401090,35	1280977,45
66	401076,39	1280992,98
67	400964,07	1280891,97
68	400906,17	1280878,1
74	400871,31	1280869,74
75	400840,39	1280862,34
76	400635,44	1280815,38
77	400620,57	1280804,07
78	400629,94	1280761,58
79	400498,59	1280556,53
80	400488,44	1280563,02
81	400460,43	1280519,21
82	400470,54	1280512,75
83	400460,76	1280497,46
84	400451,05	1280482,33
85	400386,12	1280380,97
86	400145,6	1279871,97
87	399958,18	1279608,77
88	399913,82	1279590
89	399882,14	1279527,69
90	399864,68	1279536,57
91	399848,82	1279505,37
92	399805,16	1279420,38
93	399789,3	1279389,18
94	399807,13	1279380,12
95	399762,76	1279292,85
96	399702,56	1279031,78
97	399744,32	1278383,34
98	399790,57	1278333,8
99	399781,81	1278325,62
100	399817,3	1278287,61
101	399826	1278295,74
102	399829,24	1278292,27
103	399973,89	1278137,15
104	399965,11	1278128,96
105	400001,29	1278090,22
106	400010,03	1278098,38
107	400164,65	1277932,57
108	400266,75	1277823,07

Взам. Инв.№	
Подп. и дата	
Инв. № подл.	

											Лист
											2
Изм.	Кол.уч	Лист	№ док.	Подпись	Дата						

109	400553,37	1277515,68
110	400544,18	1277507,14
111	400579,9	1277469,34
112	400589,19	1277477,98
113	400643,48	1277467,04
114	400688,2	1277415,18
115	400790,19	1277363,11
116	400794,41	1277355,56
117	400799,17	1277351,12
118	400809,55	1277328,45
119	400872,6	1277215,58
120	400915,11	1276796,41
121	400956,32	1276592,29
122	400933,08	1276506,77
123	400855,59	1276217,88
124	400821,56	1276050,52
125	400813,75	1276052,11
126	400801,93	1276001,49
127	400811,2	1275999,56
128	400798,37	1275936,47
129	400787,41	1275927,63
130	400782,89	1275921,62
131	400763,14	1275915,01
132	400758,41	1275929,15
133	400783,54	1276052,72
134	400772,27	1276055,01
135	400743,13	1275911,66
136	400736,99	1275912,91
137	400733,31	1275894,78
138	400700,45	1275743,25
139	400697,3	1275727,73
140	400664,61	1275706,09
141	400659,95	1275711,69
142	400615,2	1275674,34
143	400618,79	1275670,04
144	400601,03	1275655,21
145	400570,65	1275629,86
146	400583,28	1275614,73
147	400613,66	1275640,08
148	400631,42	1275654,91
149	400632,25	1275653,91
150	400664,48	1275680,82
151	400716,15	1275715,02
152	400721,02	1275739
153	400714,24	1275740,4
154	400745,62	1275892,28
155	400815,58	1275915,69
156	400876,17	1276213,7
157	400953,34	1276501,27
158	400977,89	1276591,57
159	400935,9	1276799,56
160	400893,06	1277222,02

Взам. Инв.№	Подп. и дата	Инв. № подл.							
			Изм.	Кол.уч	Лист	№ док.	Подпись	Дата	

161	400805,42	1277378,91
162	400701,41	1277432,01
163	400698,32	1277435,6
164	400692,64	1277430,71
165	400660,66	1277467,03
166	400666,72	1277472,25
167	400654,69	1277486,21
168	400599,13	1277497,4
169	400282,11	1277837,39
170	400180,01	1277946,89
171	399989,24	1278151,47
172	399844,6	1278306,59
173	399764,8	1278392,17
174	399723,72	1279030,06
175	399729,75	1279056,23
176	399721,96	1279058,03
177	399728,68	1279087,2
178	399736,48	1279085,41
179	399782,65	1279285,63
180	399841,71	1279401,8
181	399884,96	1279486,9
182	399926,6	1279568,8
183	399967,97	1279586,31
184	400163,79	1279861,31
185	400404,53	1280370,78
186	400468,12	1280470,02
187	400478,43	1280486,14
188	400653,85	1280759,96
189	400645,85	1280796,22
190	400845,18	1280841,9
191	400875,76	1280849,22
192	400910,9	1280854,68
193	400936,69	1280821,91
194	401089,74	1280955,59
195	401096,52	1280948,06
196	401107,69	1280958,17
197	401101,06	1280965,54
198	401259,65	1281106,1
199	401298,3	1281139,88
200	401282,25	1281158,24
201	401289,49	1281235,51
202	401282,72	1281295,12
203	401274,77	1281294,22
204	401267,25	1281360,37
205	401275,2	1281361,27
206	401199,71	1282025,45
207	401654,88	1283447,65
208	401647,26	1283450,09
209	401663,49	1283500,8
210	401671,11	1283498,36
211	401715,4	1283636,72
212	401876,87	1283711,92

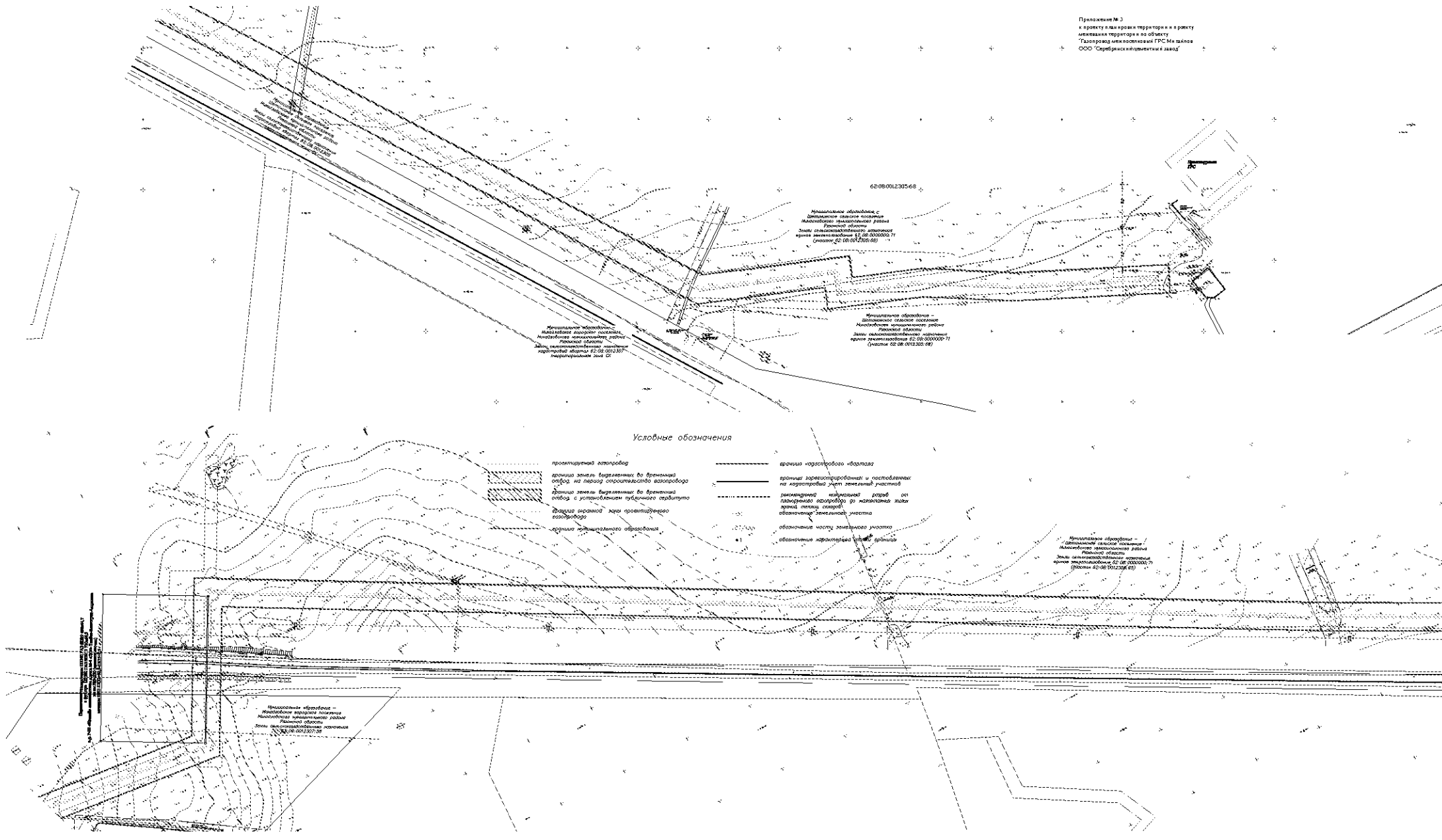
Взам. Инв.№	
Подп. и дата	
Инв. № подл.	

Изм.	Кол.уч	Лист	№ док.	Подпись	Дата

213	401927,42	1283602,67
214	401940,64	1283608,79
215	401892,36	1283713,14
216	401919,58	1283725,74
217	401904,97	1283757,32
218	401876,62	1283744,2
219	401819,58	1283866,65
220	401817,73	1283870,65
221	402035,44	1283971,35
222	402037,73	1283975,92
223	402093,05	1284127,62
224	402124,08	1284216,02
225	402140,53	1284253,46
226	402116,58	1284485,39
227	402113,79	1284490,51
228	402127,87	1284498,16
229	402242,39	1284560,45
230	402288,99	1284585,79
231	402312,74	1284542,11
232	402348,72	1284561,56
233	402325,51	1284604,25
234	402469,66	1284682,65
235	402461,36	1284697,93
236	402307,22	1284614,1
237	401556,9	1285978,44
238	401546,22	1285972,68
239	401533,79	1285995,53
240	401544,54	1286001,32
241	401081,42	1286884,95
242	401088,69	1286941,4
243	401084,73	1286941,92
244	401104,85	1287097,99
245	401066,46	1287102,98
246	401085,17	1287248,1
247	401081,46	1287332,38
248	401088,65	1287472,26
249	401075,66	1287472,93
250	401533,79	1285995,53
251	401544,54	1286001,32
252	401081,42	1286884,95
253	401088,69	1286941,4

Взам. Инв.№
Подп. и дата
Инв. № подл.

										Лист
										5
Изм.	Кол.уч	Лист	№ док.	Подпись	Дата					



Условные обозначения

- |  |  |
|--|--|
| <p>----- проекционная газопровод</p> <p>----- граница земель, выделенных во временный отвод на период строительства газопровода</p> <p>----- граница земель, выделенных во временный отвод с использованием публичного сервитута</p> <p>----- граница охранной зоны проектируемого газопровода</p> <p>----- граница муниципального образования</p> | <p>----- границы газопровода «бартага»</p> <p>----- границы территории обработки и обслуживания на газопроводной линии земельных участков</p> <p>----- граница муниципальной территории отп. от газопровода газопровода до населенной зоны</p> <p>----- граница оттока сточных вод</p> <p>----- обозначение земельного участка</p> <p>----- обозначение части земельного участка</p> <p>----- границы</p> <p>----- обозначение территории обслуживания</p> |
|--|--|

Муниципальное образование с  
делением земель по кадастровому району  
Муниципальное образование «Рыбинск»  
Рыбинской области  
Земельно-кадастровый район  
Земельный кадастровый номер 50-08/003/003/01  
Листов № 02 (08/08/003/003/01)

Муниципальное образование с  
делением земель по кадастровому району  
Муниципальное образование «Рыбинск»  
Рыбинской области  
Земельно-кадастровый район  
Земельный кадастровый номер 50-08/003/003/01  
Листов № 02 (08/08/003/003/01)

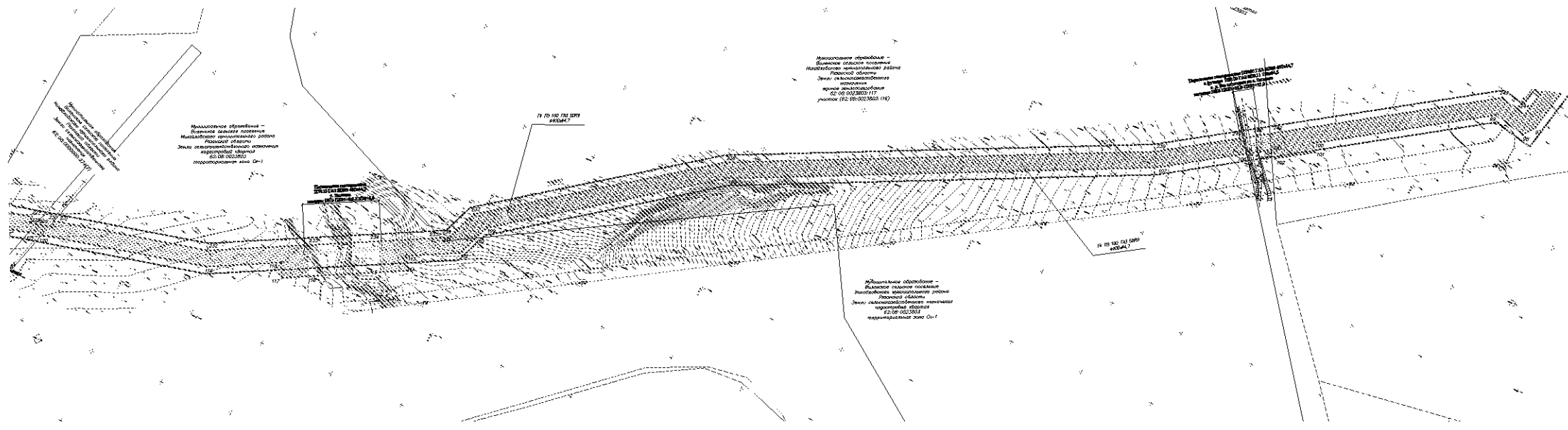
Муниципальное образование с  
делением земель по кадастровому району  
Муниципальное образование «Рыбинск»  
Рыбинской области  
Земельно-кадастровый район  
Земельный кадастровый номер 50-08/003/003/01  
Листов № 02 (08/08/003/003/01)

Муниципальное образование с  
делением земель по кадастровому району  
Муниципальное образование «Рыбинск»  
Рыбинской области  
Земельно-кадастровый район  
Земельный кадастровый номер 50-08/003/003/01  
Листов № 02 (08/08/003/003/01)

Муниципальное образование с  
делением земель по кадастровому району  
Муниципальное образование «Рыбинск»  
Рыбинской области  
Земельно-кадастровый район  
Земельный кадастровый номер 50-08/003/003/01  
Листов № 02 (08/08/003/003/01)







Инженерное обследование –  
Великое озеро Косово  
Инженерное обследование  
Рязанской области  
Инженерное обследование  
Инженерное обследование  
Инженерное обследование

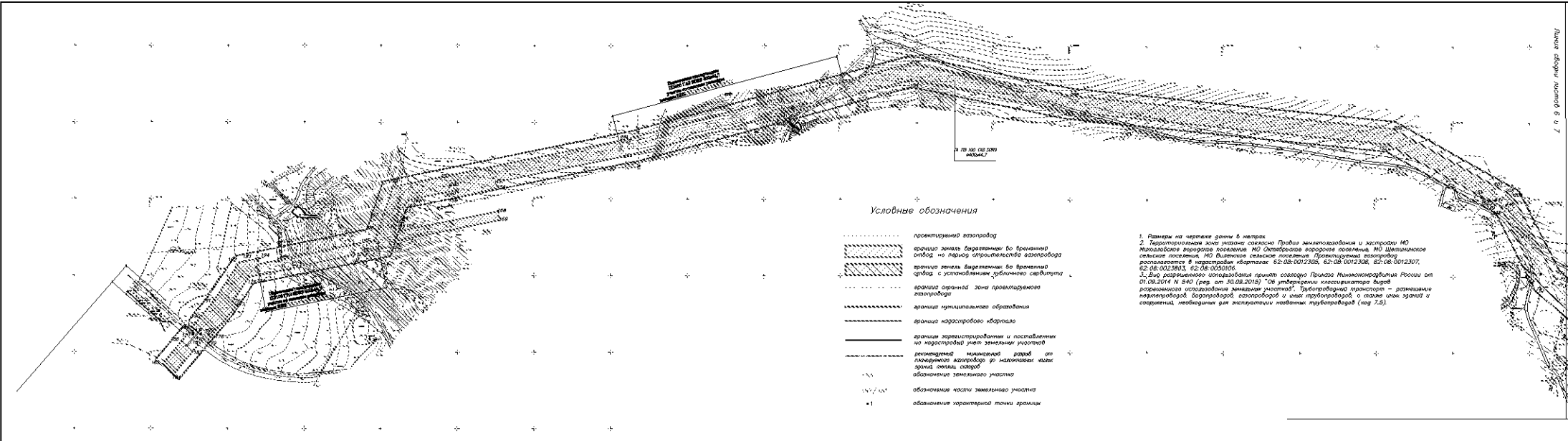
Инженерное обследование –  
Великое озеро Косово  
Инженерное обследование  
Рязанской области  
Инженерное обследование  
Инженерное обследование  
Инженерное обследование  
Инженерное обследование

Инженерное обследование –  
Великое озеро Косово  
Инженерное обследование  
Рязанской области  
Инженерное обследование  
Инженерное обследование  
Инженерное обследование  
Инженерное обследование

1-1

2-2

3-3



Условные обозначения

- проектируемый газопровод
- граница земель безземельных во временной отвод на период строительства газопровода
- граница земель безземельных во временной отвод с установленным глубинным святилищем
- граница охранной зоны проектируемого газопровода
- граница муниципального образования
- граница газораспределительного центра
- граница заземляющих устройств и поставлений на газопроводный учет земельных участков
- рекомендуемый минимальный разрыв от планировки газопровода до инженерных сетей
- обозначение земельного участка
- обозначение кадастрового земельного участка
- 1 обозначение характерной точки границы

1. Размеры на чертеже даны в метрах.  
 2. Территориальная зона резерва сырья Прибыль землепользования и застройкой МО Микояновского городского поселения МО Октябрьского городского поселения, МО Шемшинское сельское поселение, МО Выховское сельское поселение Проектная газопровод располагается в кадастровых кварталах 62-08-0012305, 62-08-0012306, 62-08-0012307, 62-08-0022803, 62-08-0050106.  
 3. Выховское сельское поселение принято решением Приказа Минкомсвязи России от 01.09.2014 N 340 (реп. от 30.09.2015) "Об утверждении классификатора Выров размерности использования земельных участков". Газопроводной территории – отнесенные к нецелевым газопроводам, газопроводов и иных трубопроводов о таких иных границ и сооружений, неопределенных для эксплуатации надземных трубопроводов (п.7.5).

Приложение № 4  
к проекту планировки территории и проекту  
межевания территории по объекту  
"Газопровод межпоселковый ГРС Михайлов -  
ООО "Серебрянский цементный завод"

**КООРДИНАТЫ ТОЧЕК ЗЕМЕЛЬНЫХ УЧАСТКОВ ПОЛОСЫ  
ВРЕМЕННОГО ОТВОДА ГАЗОПРОВОДА ВЫДЕЛЕННЫХ ИЗ ЗЕМЕЛЬ  
НЕ РАЗГРАНИЧЕННОЙ МУНИЦИПАЛЬНОЙ СОБСТВЕННОСТИ**

Условный номер	№ точки	Координата X	Координата Y
62:08:0012305: ЗУ1	322	401371.38	1286331.71
	12	401349.74	1286327.76
	13	401355.77	1286316.25
	319	401381.04	1286320.81
	320	401378.69	1286325.31
	321	401375.59	1286323.68
	322	401371.38	1286331.71
62:08:0012305: ЗУ2	311	401563.43	1285966.56
	312	401556.9	1285978.44
	313	401546.24	1285972.64
	314	401533.88	1285995.59
	315	401538.32	1285997.97
	14	401522.99	1285997.2
	15	401526.03	1285991.41
	16	401525.45	1285981.68
	17	401530.64	1285972.24
	18	401539.03	1285967.35
	19	401540.06	1285965.49
	311	401563.43	1285966.56
62:08:0012305: ЗУ3	309	401857.08	1285432.61
	310	401855.14	1285436.14
	20	401832.28	1285434.13
	21	401834.44	1285430.19
	309	401857.08	1285432.61
62:08:0012305: ЗУ4	308	401858.79	1285429.5
	309	401857.08	1285432.61
	21	401834.44	1285430.19
	22	401835.52	1285428.23
	308	401858.79	1285429.5
62:08:0012305: ЗУ5	303	402469.66	1284682.65
	304	402461.36	1284697.93
	305	402425.3	1284678.32
	302	402433.11	1284664
	301	402434.37	1284663.45
	303	402469.66	1284682.65
62:08:0012307: ЗУ6	288	402100.54	1284148.95
	289	402102.32	1284154.03
	39	402087.59	1284161.69
	40	402083.39	1284157.34
	288	402100.54	1284148.95
62:08:0012306: ЗУ7	273	401649.47	1283456.98
	274	401649.88	1283458.26
	66	401638.21	1283464.43
	67	401637.75	1283463.02

Изм. № подл.	Подп. и дата	Взам. Инв.№					

Изм.	Кол.уч	Лист	№ док.	Подпись	Дата
------	--------	------	--------	---------	------

			273	401649.47	1283456.98
62:08:0012306: 3У8			269	401618.01	1283332.44
			271	401654.88	1283447.65
			272	401647.26	1283450.09
			273	401649.47	1283456.98
			67	401637.75	1283463.02
			68	401614.54	1283390.49
			270	401616.69	1283341.64
			269	401618.01	1283332.44
62:08:0012306: 3У9			253	401283,63	1281192,15
			76	401267,66	1281182,31
			75	401263,63	1281184,53
			77	401258,82	1281133,27
			78	401246,15	1281122,19
			259	401259,53	1281106
			260	401298,3	1281139,88
			261	401282,25	1281158,24
			262	401285,92	1281197,39
			253	401283,63	1281192,15
62:08:0023803: 3У10			241	400478.43	1280486.14
			242	400487.27	1280499.95
			104	400468.68	1280509.85
			105	400460.75	1280497.47
			241	400478.43	1280486.14
62:08:0023803: 3У11			234	399884.96	1279486.9
			235	399921.82	1279559.4
			111	399919.52	1279564.62
			110	399939.9	1279601.04
			112	399913.82	1279590
			113	399882.14	1279527.69
			114	399864.68	1279536.57
			115	399848.82	1279505.37
			234	399884.96	1279486.9
62:08:0023803: 3У12			233	399841.71	1279401.8
			116	399805.16	1279420.38
			117	399789.3	1279389.18
			118	399807.13	1279380.12
			119	399762.76	1279292.85
			120	399713.26	1279078.16
			230	399727.63	1279082.65
			231	399736.48	1279085.41
			232	399782.65	1279285.63
			233	399841.71	1279401.8
62:08:0023803: 3У13			225	399726.08	1278993.4
			226	399723.72	1279030.06
			227	399729.75	1279056.23
			228	399721.96	1279058.03
			229	399723.65	1279065.39

Изм. № подл.	Подп. и дата	Взам. Инв.№							Лист
									2
			Изм.	Кол.уч	Лист	№ док.	Подпись	Дата	

	122	399702.56	1279031.78
	123	399705.17	1278991.26
	225	399726.08	1278993.4
62:08:0023803: 3У14	222	399844.6	1278306.59
	223	399764.8	1278392.17
	224	399757.45	1278506.17
	124	399722.2	1278726.88
	125	399744.32	1278383.34
	126	399790.54	1278333.77
	127	399781.81	1278325.62
	128	399817.3	1278287.61
	129	399826	1278295.74
	130	399829.24	1278292.27
	222	399844.6	1278306.59
62:08:0050106: 3У15	220	400180.01	1277946.89
	221	399989.24	1278151.47
	131	399965.11	1278128.96
	132	400001.29	1278090.22
	133	400010.03	1278098.38
	134	400164.65	1277932.57
	220	400180.01	1277946.89
62:08:0023803: 3У16	219	400282.11	1277837.39
	135	400266.75	1277823.07
	136	400553.37	1277515.68
	137	400544.18	1277507.14
	138	400579.9	1277469.34
	139	400589.19	1277477.98
	140	400624.83	1277470.8
	217	400618.34	1277493.53
	218	400599.13	1277497.4
	219	400282.11	1277837.39
62:08:0023803: 3У17	203	400953.34	1276501.27
	204	400977.89	1276591.57
	205	400935.9	1276799.56
	206	400893.06	1277222.02
	207	400819.73	1277353.28
	147	400800.32	1277355.47
	146	400793.85	1277369.6
	145	400751.9	1277390.76
	144	400704.26	1277414.79
	143	400694.77	1277411.82
	148	400790.19	1277363.11
	149	400794.41	1277355.56
	150	400799.17	1277351.12
	151	400809.55	1277328.45
	152	400872.6	1277215.58
	153	400915.11	1276796.41
	154	400956.32	1276592.29
	155	400933.08	1276506.77
	203	400953.34	1276501.27
62:08:0023803:	198	400815.58	1275915.69

Инд. № подл.	Подп. и дата	Взам. Инв.№	

Изм.	Кол.уч	Лист	№ док.	Подпись	Дата

62:08:0023803: 3У18	198	400815.58	1275915.69
	199	400828.41	1275978.82
	200	400817.21	1275989.97
	202	400875.91	1276213.75
	156	400855.59	1276217.88
	157	400821.56	1276050.52
	158	400813.75	1276052.11
	159	400801.91	1276001.41
	160	400811.2	1275999.56
	161	400798.37	1275936.47
	162	400787.41	1275927.63
	163	400783.45	1275922.37
	197	400779.04	1275903.46
	198	400815.58	1275915.69
62:08:0023803: 3У19	196	400762.35	1275897.88
	165	400766.73	1275916.22
	166	400763.14	1275915.01
	167	400758.41	1275929.15
	168	400783.54	1276052.72
	169	400772.27	1276055.01
	170	400743.13	1275911.66
	171	400736.99	1275912.91
	172	400733.3	1275894.78
	195	400745.62	1275892.28
	196	400762.35	1275897.88
62:08:0023803: 3У20	193	400717.42	1275721.31
	194	400721.02	1275739
	173	400700.45	1275743.25
	174	400700.18	1275741.89
	193	400717.42	1275721.31
62:08:0023803: 3У21	190	400637.22	1275658.07
	180	400622.55	1275675.22
	178	400619.78	1275678.16
	179	400615.2	1275674.34
	181	400622.95	1275665.05
	182	400617.65	1275660.62
	187	400622.78	1275654.48
	188	400628.08	1275658.9
	189	400632.25	1275653.91
	190	400637.22	1275658.07

Инв. № подл.	Подп. и дата	Взам. Инв.№					Лист
			Изм.	Кол.уч	Лист	№ док.	
						4	



**Координаты точек земельных участков полосы временного отвода  
газопровода выделенных из участков общедолевой собственности  
(с установлением публичного сервитута)**

Условный номер	№ точки	Координата X	Координата Y
62:08:0000000: 71/чзу1	1	401078.91	1287536.16
	2	401059.85	1287537.18
	3	401058.82	1287517.21
	4	401064.9	1287516.89
	5	401062.52	1287470.53
	6	401067.23	1287464.7
	7	401060.44	1287332.46
	335	401063	1287274.11
	8	401066.16	1287202.36
	9	401050.62	1287081.85
	10	401081.09	1287077.89
	11	401056.5	1286887.25
	12	401349.74	1286327.76
	322	401371.38	1286331.71
	323	401081.42	1286884.95
	324	401088.69	1286941.4
	325	401084.73	1286941.92
	326	401104.85	1287097.99
	327	401066.46	1287102.98
	328	401085.17	1287248.1
	334	401083.98	1287275.04
	329	401081.46	1287332.38
	330	401088.65	1287472.26
331	401075.66	1287472.93	
1	401078.91	1287536.16	
62:08:0000000: 71/чзу2	319	401381.04	1286320.81
	13	401355.77	1286316.25
	14	401522.99	1285997.2
	315	401538.32	1285997.97
	316	401544.54	1286001.32
	317	401399.72	1286277.63
	318	401402.81	1286279.24
	319	401381.04	1286320.81
	62:08:0000000: 71/чзу3	311	401563.44
19		401540.06	1285965.49
20		401832.28	1285434.13
310		401855.14	1285436.14
311		401563.44	1285966.55
62:08:0000000: 134/чзу1	307	401860.26	1285426.83
	308	401858.79	1285429.5
	22	401835.52	1285428.23
	23	401837.16	1285425.26
	307	401860.26	1285426.83

Инд. № подл.	Подп. и дата	Взам. Инв.№

Изм.	Кол.уч	Лист	№ док.	Подпись	Дата

62:08:0000000: 134/чзу2	273	401649.88	1283458.26
	274	401658.85	1283486.27
	65	401654.1	1283492.92
	64	401651.26	1283503.56
	63	401651.01	1283504.42
	66	401638.21	1283464.43
	273	401649.88	1283458.26
62:08:0023803: 117/чзу1	240	400468.12	1280470.02
	106	400451.05	1280482.33
	107	400386.12	1280380.97
	108	400145.6	1279871.97
	109	399958.18	1279608.77
	110	399939.9	1279601.04
	111	399919.52	1279564.62
	235	399921.82	1279559.4
	236	399926.6	1279568.8
	237	399967.97	1279586.31
	238	400163.79	1279861.31
	239	400404.53	1280370.78
	240	400468.12	1280470.02

Инва. № подл.	Подп. и дата	Взам. Инв. №

Изм.	Кол.уч	Лист	№ док.	Подпись	Дата	Лист
						6

**Координаты точек земельных участков полосы временного отвода  
газопровода выделенных из части земельных участков  
(с установлением публичного сервитута)**

Условный номер	№ точки	Координата X	Координата Y
62:08:0012305: 111/чзу1	307	401860.26	1285426.83
	23	401837.16	1285425.26
	24	402287.31	1284606.72
	25	402279.82	1284602.65
	26	402284.2	1284594.59
	27	402237.61	1284569.25
	296	402242.39	1284560.46
	297	402288.98	1284585.8
	298	402312.8	1284542.02
	299	402348.72	1284561.56
	300	402325.51	1284604.25
	301	402434.37	1284663.45
	302	402433.11	1284664
	305	402425.3	1284678.32
	306	402307.22	1284614.1
	307	401860.26	1285426.83
62:08:0012307: 58/чзу1	30	402099.94	1284515.98
	31	402067.53	1284498.35
	32	402083.01	1284469.9
	33	402096.32	1284477.14
	34	402119.15	1284256.03
	35	402110.4	1284250.38
	36	402107.34	1284204.73
	37	402097.31	1284177.24
	290	402108.5	1284171.62
	291	402124.08	1284216.02
	292	402140.53	1284253.46
	293	402116.58	1284485.39
	294	402113.79	1284490.51
	295	402127.87	1284498.16
	28	402123.09	1284506.95
	29	402109.02	1284499.29
30	402099.94	1284515.98	
62:08:0012307: 43/чзу1	290	402108.5	1284171.62
	37	402097.31	1284177.24
	38	402094.1	1284168.43
	39	402087.59	1284161.69
	289	402102.32	1284154.03
	290	402108.5	1284171.62
62:08:0012307: 84/чзу1	288	402100.54	1284148.95
	40	402083.39	1284157.34
	41	402073.64	1284147.23
	42	402063.52	1284119.48
	43	402055.96	1284122.23

Индв. № подл.	Подп. и дата	Взам. Инв. №	

										Лист
										7
Изм.	Кол.уч	Лист	№ док.	Подпись	Дата					

	44	402038.18	1284073.37
	45	402049.42	1284069.28
	46	402042.39	1284049.98
	47	402029.25	1284033.7
	48	402027.01	1284027.57
	49	402026.58	1284006.65
	50	402019.45	1283987.09
	51	401808.92	1283889.71
	52	401804.09	1283900.14
	53	401776.11	1283886.92
	54	401791.81	1283853.53
	55	401819.58	1283866.65
	285	401817.73	1283870.65
	286	402035.44	1283971.35
	336	402037.73	1283975.92
	287	402093.05	1284127.62
	288	402100.54	1284148.95
62:08:0012306: 310/чзy1	281	401940.64	1283608.79
	282	401892.36	1283713.14
	283	401919.58	1283725.74
	284	401904.97	1283757.32
	56	401856.14	1283734.73
	57	401859.69	1283727.09
	58	401698.2	1283651.88
	59	401678.85	1283591.43
	60	401667.43	1283595.12
	61	401651.44	1283545.64
	62	401663	1283541.9
	63	401651.01	1283504.42
	64	401651.26	1283503.56
	65	401654.1	1283492.92
	275	401658.85	1283486.27
	276	401663.49	1283500.8
	277	401671.11	1283498.36
	278	401715.4	1283636.72
	279	401876.87	1283711.92
	280	401927.42	1283602.67
281	401940.64	1283608.79	
62:08:0012306: 335/чзy1	269	401618,01	1283332,44
	270	401616,69	1283341,64
	68	401614,54	1283390,49
	69	401545,9	1283176
	70	401536,55	1283156,97
	71	401534,68	1283151,11
	72	401531,25	1283130,27
	73	401178,33	1282027,56
	74	401268,38	1281235,3
	75	401263,63	1281184,53
	76	401267,66	1281182,31
	253	401283,63	1281192,15
	262	401285,92	1281197,39
	263	401289,49	1281235,51
	264	401282,72	1281295,12
265	401274,77	1281294,22	

Индв. № подл.	Подп. и дата	Взам. Инв. №

										Лист
										8
Изм.	Кол.уч	Лист	№ док.	Подпись	Дата					

	266	401267,25	1281360,37
	267	401275,2	1281361,27
	268	401199,71	1282025,45
	269	401618,01	1283332,44
62:08:0023803: 295/чзу1	258	401107,69	1280958,17
	79	401076,39	1280992,98
	80	400964,07	1280891,97
	81	400906,17	1280878,1
	254	400910,9	1280854,68
	255	400936,69	1280821,91
	256	401089,74	1280955,59
	257	401096,52	1280948,06
	258	401107,69	1280958,17
62:08:0023803: 256/чзу1	246	400875.76	1280849.22
	95	400871.31	1280869.74
	96	400840.39	1280862.34
	97	400635.44	1280815.38
	98	400620.57	1280804.07
	99	400629.94	1280761.58
	100	400498.59	1280556.53
	101	400488.44	1280563.02
	102	400460.43	1280519.21
	103	400470.54	1280512.75
	104	400468.68	1280509.85
	242	400487.27	1280499.95
	243	400653.85	1280759.96
	244	400645.85	1280796.22
	245	400845.18	1280841.9
	246	400875.76	1280849.22
62:08:0000000: 274(2)/чзу1	229	399723.65	1279065.39
	230	399727.63	1279082.65
	120	399713.26	1279078.16
	121	399709.29	1279060.95
	229	399723.65	1279065.39
62:08:0023803: 160/чзу1	225	399726.08	1278993.4
	123	399705.17	1278991.26
	124	399722.2	1278726.88
	224	399757.45	1278506.17
	225	399726.08	1278993.4
62:08:0023803: 155/чзу1	210	400738.16	1277413.25
	211	400701.41	1277432.01
	212	400698.32	1277435.6
	213	400692.26	1277430.38
	214	400660.66	1277467.03
	215	400666.72	1277472.25
	216	400654.69	1277486.21
	217	400618.34	1277493.53
	140	400624.83	1277470.8
	141	400643.48	1277467.04
	142	400688.2	1277415.18

Изм. № подл.	Подп. и дата	Взам. Инв.№

										Лист
										9
Изм.	Кол.уч	Лист	№ док.	Подпись	Дата					

	143	400694.77	1277411.82
	144	400704.26	1277414.79
	145	400751.9	1277390.76
	210	400738.16	1277413.25
62:08:0023803: 248/чзy1	207	400819.73	1277353.28
	208	400811.46	1277368.1
	146	400793.85	1277369.6
	147	400800.32	1277355.47
	207	400819.73	1277353.28
62:08:0023803: 157/чзy1	208	400811.46	1277368.1
	209	400805.42	1277378.91
	210	400738.16	1277413.25
	145	400751.9	1277390.76
	146	400793.85	1277369.6
	208	400811.46	1277368.1
62:08:0023803: 302/чзy1	199	400828.41	1275978.82
	201	400876.17	1276213.7
	202	400875.91	1276213.75
	200	400817.21	1275989.97
	199	400828.41	1275978.82
62:08:0000000: 274(4)/чзy1	197	400779.04	1275903.46
	163	400783.45	1275922.37
	164	400782.89	1275921.62
	165	400766.73	1275916.22
	196	400762.35	1275897.88
	197	400779.04	1275903.46
62:08:0023803: 262/чзy1	193	400717.42	1275721.31
	174	400700.18	1275741.89
	175	400697.3	1275727.73
	176	400664.61	1275706.09
	177	400659.95	1275711.69
	178	400619.78	1275678.16
	180	400622.55	1275675.22
	190	400637.22	1275658.07
	191	400664.48	1275680.82
	192	400716.15	1275715.02
	193	400717.42	1275721.31
62:08:0023803: 92/чзy1	186	400613.66	1275640.08
	183	400601.03	1275655.21
	184	400570.65	1275629.86
	185	400583.28	1275614.73
	186	400613.66	1275640.08

Взам. Инв.№
Подп. и дата
Инв. № подл.

										Лист
										10
Изм.	Кол.уч	Лист	№ док.	Подпись	Дата					