



**ГЛАВНОЕ УПРАВЛЕНИЕ АРХИТЕКТУРЫ И ГРАДОСТРОИТЕЛЬСТВА
РЯЗАНСКОЙ ОБЛАСТИ**

ПОСТАНОВЛЕНИЕ

«11» марта 2020 г.

№ 10/3-п

Об утверждении проекта планировки и проекта межевания территории по объекту волоконно-оптической линии связи в рамках проекта ГБУ РО «Рыбновская РБ» по адресу: Рязанская область, Рыбновский район, с. Пощупово

На основании заключения о результатах общественных обсуждений от 20.01.2020, руководствуясь статьей 45 Градостроительного кодекса Российской Федерации, статьей 2 Закона Рязанской области от 28.12.2018 № 106-ОЗ «О перераспределении отдельных полномочий в области градостроительной деятельности между органами местного самоуправления муниципальных образований Рязанской области и органами государственной власти Рязанской области», постановлением Правительства Рязанской области от 06.08.2008 № 153 «Об утверждении положения о главном управлении архитектуры и градостроительства Рязанской области», главное управление архитектуры и градостроительства Рязанской области **ПОСТАНОВЛЯЕТ:**

1. Утвердить проект планировки и проект межевания территории по объекту волоконно-оптической линии связи в рамках проекта ГБУ РО «Рыбновская РБ» по адресу: Рязанская область, Рыбновский район, с. Пощупово согласно приложению на электронном носителе (CD-диск) к настоящему постановлению.

2. Настоящее постановление вступает в силу со дня его официального опубликования.

3. Отделу информационного обеспечения градостроительной деятельности обеспечить опубликование настоящего постановления и утвержденных проекта планировки и проекта межевания территории по объекту волоконно-оптической линии связи в рамках проекта ГБУ РО «Рыбновская РБ» по адресу: Рязанская область, Рыбновский район, с. Пощупово на официальном сайте главного управления архитектуры и градостроительства Рязанской области в сети "Интернет".

4. Контроль за исполнением настоящего постановления возложить на заместителя начальника главного управления архитектуры и градостроительства Рязанской области О.Д. Муравьева.

И.о. начальника

A handwritten signature in black ink, appearing to read 'Васильченко', is written over a large, faint circular stamp or watermark.

Д.В. Васильченко

от 11 марта 2020 г. № 129-п

Проект планировки и проект межевания территории
по объекту волоконно-оптической линии связи в рамках проекта ГБУ РО
«Рыбновская РБ» по адресу: Рязанская область,
Рыбновский район, с. Пощупово

1. Проект планировки территории по объекту волоконно-оптической линии
связи в рамках проекта ГБУ РО «Рыбновская РБ» по адресу: Рязанская
область, Рыбновский район, с. Пощупово

1.1. Цели и задачи проекта планировки территории

Цель и назначение работы по разработке документации по проекту планировки территории - выделение элементов планировочной структуры, установление параметров их развития, зоны планируемого размещения объекта строительства.

Для обеспечения поставленной цели, необходима ориентация на решение следующих задач:

- выявление территории, занятой линейным объектом;
- выявление территории его охранной зоны, устанавливаемой на основании действующего законодательства;
- указание существующих и проектируемых объектов, функционально связанных с проектируемым линейным объектом;
- выявление объектов, расположенных на прилегающей территории, охранные зоны которых пересекают охранную зону проектируемого линейного объекта, а также иные существующие объекты, для функционирования которых устанавливаются ограничения на использование земельных участков в границах охранной зоны проектируемого объекта;
- выявление зон различного функционального назначения в соответствии с градостроительной документацией;
- определение архитектурно-планировочной структуры территории с выполнением разбивочного чертежа и нанесением красных линий;
- определение границ территорий общего пользования;
- установление границ земельных участков, предназначенных для строительства и размещения линейного объекта.

1.2. Основные характеристики и описание прохождения трассы

Наименование объекта: «Предоставление услуги связи клиенту ГБУ РО "Рыбновская РБ" по адресу: Рязанская область, Рыбновский район, с. Пощупово».

Марка кабеля ВОЛС: ОГД-8А-7кН.

Трасса ВОЛС расположена на территории Пощуповского сельского поселения Рязанского района Рязанской области.

Трасса ВОЛС проходит от существующей муфты ПАО «Ростелеком», расположенной с восточной стороны автодороги «Раменки - Кузьминское» в общем юго-восточном направлении вдоль автодороги на с. Пощупово до ЛПУ в с. Пощупово. Общая протяжённость трассы в грунте составляет 6786 м.

Перечень координат характерных точек границ зон планируемого размещения линейных объектов:

Номер точки	X координата	Y координата
1	466213.83	1323197.07
2	466242.02	1324117.27
3	466237.48	1324134.95
4	466244.42	1324348.89
5	466251.19	1324381.29
6	466255.24	1324543.72
7	466255.71	1324547.49
8	466250.18	1324568.95
9	466250.1	1324587.42
10	466252.06	1324620.16
11	466259.47	1324651.84
12	466260.92	1324761.57
13	466257.97	1324789.37
14	466257.09	1324799.67
15	466257.25	1324809.51
16	466258	1324821.27
17	466258.16	1324834.32
18	466257.74	1324846.93
19	466254.6	1324856.69
20	466252.65	1324865.77
21	466247.03	1324874.85
22	466241.25	1324883.44
23	465833.97	1325369.35
24	465832.93	1325372.84
25	465833.54	1325375.8
26	465833.58	1325379.45
27	465830.82	1325382.07
28	465827.86	1325386.1
29	465820.45	1325386.49
30	465816.06	1325389.47
31	465809.96	1325395.77
32	465803.87	1325405.79
33	465799.38	1325417.62
34	465794.24	1325430.84

Номер точки	X координата	Y координата
35	465789.86	1325442.36
36	465393.84	1326547.54
37	465393.84	1326550.58
38	465395.18	1326553.55
39	465397.15	1326556.16
40	465401.21	1326558.78
41	465409.5	1326566.15
42	465406.55	1326575.84
43	465398.03	1326577.45
44	465390.5	1326575.69
45	465386.74	1326575.67
46	1326575.67	1326579.8
47	465156.68	1327202.68
48	465152.75	1327219.54
49	465151.61	1327235.22
50	465110.53	1327818.94
51	465114.95	1327837.56
52	465323.96	1328452.3
53	465328.62	1328464.52
54	465401.35	1328561.63
55	465350.87	1328597.68
56	465352.95	1328619.05
57	465346.83	1328633.63
58	465332.42	1328647.95
59	465325.51	1328657.08
60	465309.56	1328684.1
61	465301.14	1328711.21
62	465286.15	1328742.85
63	465271.39	1328789.99
64	465260.95	1328819.26
65	465253.39	1328848.98
66	465242.96	1328870.84
67	465234.2	1328894.09
68	465228.65	1328921.77
69	465227.92	1328936.07
70	465224.08	1328953.38
71	465217	1328967.24
72	465212.32	1328975.85
73	465204.26	1328991.41
74	465195.36	1329009.26
75	465186.14	1329033.63
76	465179.18	1329055.89
77	465173.19	1329075.11
78	465171.81	1329089.41
79	465171.95	1329122.27
80	465177.45	1329154.72
81	465178.18	1329183.34
82	465178.57	1329203.71
83	465180.72	1329222.88
84	465184.96	1329251.35
85	465183.78	1329254.49
86	465127.98	1329266.07

Номер точки	X координата	Y координата
87	465094.1	1329276.2
88	465068.49	1329284.06
89	465045.53	1329292.19
90	464993.34	1329303.58
91	464989.35	1329320.91
92	464985.56	1329331.54
93	464978.82	1329352.03
94	464973.79	1329364.92
95	464968.89	1329378.84
96	464964.29	1329390.67
97	464960.57	1329389.22
98	464965.14	1329377.45
99	464970.04	1329363.52
100	464975.06	1329350.68
101	464981.78	1329330.25
102	464985.5	1329319.79
103	464990.01	1329300.21
104	465044.44	1329288.34
105	465067.23	1329280.26
106	465092.94	1329272.38
107	465127	1329262.18
108	465180.81	1329251.02
109	465180.85	1329250.91
110	465176.75	1329223.4
111	465174.57	1329203.97
112	465174.18	1329183.43
113	465173.46	1329155.11
114	465167.95	1329122.62
115	465167.81	1329089.23
116	465169.25	1329074.31
117	465175.36	1329054.7
118	465182.36	1329032.33
119	465191.69	1329007.66
120	465200.69	1328989.6
121	465208.78	1328973.97
122	465213.46	1328965.38
123	465220.29	1328952.01
124	465223.94	1328935.54
125	465224.67	1328921.27
126	465230.34	1328892.98
127	465239.27	1328869.27
128	465249.61	1328847.61
129	465257.12	1328818.09
130	465267.59	1328788.72
131	465282.42	1328741.39
132	465297.4	1328709.75
133	465305.88	1328682.47
134	465322.18	1328654.85
135	465329.41	1328645.31
136	465343.45	1328631.35
137	465348.87	1328618.44
138	465346.66	1328595.77

Номер точки	X координата	Y координата
139	465395.69	1328560.76
140	465325.09	1328466.47
141	465320.19	1328453.66
142	465111.1	1327838.67
143	465106.49	1327819.27
144	465147.62	1327234.94
145	465148.78	1327218.94
146	465152.84	1327201.55
147	465377.68	1326577.28
148	465385.46	1326571.67
149	465390.97	1326571.69
150	465398.12	1326573.36
151	465403.43	1326572.36
152	465404.93	1326567.43
153	465398.78	1326561.97
154	465394.39	1326559.14
155	465391.72	1326555.6
156	465389.84	1326551.45
157	465389.84	1326546.84
158	465786.11	1325440.98
159	465790.5	1325429.4
160	465795.65	1325416.19
161	465800.26	1325404.03
162	465806.77	1325393.31
163	465813.47	1325386.39
164	465819.12	1325382.56
165	465825.76	1325382.21
166	465827.8	1325379.41
167	465829.56	1325377.75
168	465829.55	1325376.23
169	465828.8	1325372.66
170	465830.37	1325367.41
171	466238.05	1324881.03
172	466243.67	1324872.68
173	466248.88	1324864.26
174	466250.73	1324855.65
175	466253.76	1324846.24
176	466254.16	1324834.28
177	466254.01	1324821.43
178	466253.25	1324809.67
179	466253.09	1324799.53
180	466253.99	1324788.99
181	466256.92	1324761.39
182	466255.48	1324652.33
183	466248.08	1324620.74
184	466246.1	1324587.53
185	466246.19	132456
186	466251.65	1324547.24
187	466251.24	1324544.02
188	466247.2	1324381.75
189	466240.44	1324349.37
190	466233.47	1324134.51

Номер точки	X координата	Y координата
191	466238	1324116.82
192	466209.83	1323197.19
1	466213.83	1323197.07

1.3. Мероприятия по охране окружающей среды и обеспечению пожарной безопасности

При реализации проекта воздействие на атмосферный воздух будет оказываться при строительстве объекта.

Этот вид воздействия является кратковременным и имеет место только в период проведения работ.

Для снижения негативного воздействия на атмосферный воздух при проведении работ необходимо предусмотреть:

- приведение параметров применяемых машин, оборудования, транспортных средств в части состава отработавших газов в процессе эксплуатации в соответствие с установленными стандартами и техническими условиями предприятия изготовителя, согласованными с санитарными органами;
- правильная эксплуатация двигателя, своевременная регулировка системы подачи и ввода топлива;
- при проведении технического обслуживания машин следует особое внимание уделять контрольным и регулировочным работам по системе питания, зажигания и газораспределительному механизму двигателя. Эти меры обеспечивают полное сгорание топлива, снижают его расход, значительно уменьшают выброс токсичных веществ;
- недопущение к работе машин, не прошедших технический осмотр с контролем выхлопных газов ДВС;
- запрет на работу техники в форсированном режиме;
- рассредоточение во времени работы техники и оборудования, не участвующих в едином непрерывном технологическом процессе;
- организация разезда строительных машин и механизмов и автотранспортных средств по трассе с минимальным совпадением по времени;
- применение малосернистого и неэтилированного видов топлива, обеспечивающее снижение выбросов вредных веществ;
- осуществление заправки машин, механизмов и автотранспорта в специально отведённых для этой цели местах при обязательном оснащении топливозаправщиков специальными раздаточными пистолетами (снижение испарения топлива);
- исключение (в случае неблагоприятных метеорологических условий) совместной работы техники, имеющей высокие показатели по выбросам вредных веществ;
- соблюдать правила эксплуатации ДЭС: своевременное регулирование системы подачи и ввода топлива, приведение параметров эксплуатации в

соответствие с установленными стандартами и техническими условиями предприятия изготовителя, согласованными с санитарными органами;

– движение транспорта по запланированной схеме, недопущение неконтролируемых поездок;

– размещение на площадке строительства только того оборудования, которое требуется для выполнения технологических операций, предусмотренных на данном этапе работ.

Воздействие проектируемого объекта на качество подземных вод может выражаться в проникновении загрязняющих веществ (нефтепродуктов) через зону аэрации в водоносные горизонты при работе строительных автомашин и/или при случайных проливах. Данное воздействие будет носить весьма кратковременный и незначительный характер.

Строительные работы не потребуют использования таких специальных методов, которые могут повлечь существенное изменение гидрогеологической обстановки и недопустимые негативные последствия для затрагиваемой, строительством территории.

Гидрогеологическая обстановка, существующая на участке работ до строительства, после завершения последнего полностью восстановится. С учетом строгого соблюдения всех, заложенных в проект требований и при условии постоянного производственного экологического контроля вероятность загрязнения поверхностных и подземных вод не прогнозируется ни в строительный период, ни при эксплуатации объекта.

Трасса ВОЛС поверхностных водных объектов не пересекает, следовательно, в период эксплуатации ВОЛС не будет являться источником загрязнения поверхностных вод и не окажет воздействия на состояние водных биологических ресурсов.

Пожарная безопасность волоконно-оптической линии связи обеспечивается следующими мероприятиями:

а) применение строительных конструкций и материалов, соответствующих требованиям пожарной безопасности и техническим условиям;

б) обеспечение нормируемых габаритов, противопожарных расстояний, между проектируемым линейным объектом подземными и надземными инженерными коммуникациями и сооружениями;

в) основная часть сооружения - подземная, прокладывается на глубине не менее 1,2 м, тем самым образуется естественная преграда распространению огня, исключается ряд опасных факторов пожара;

г) устанавливается охранная зона кабельной линии 3 м в каждую сторону от оси волоконно-оптической линии связи с особыми правилами использования земель в соответствии с ПП РФ № 578 «Об утверждении Правил охраны линий и сооружений связи Российской Федерации»;

д) на всем протяжении линейного объекта обеспечен доступ пожарной техники к объекту;

е) соблюдение во время строительства и во время эксплуатации норм пожарной безопасности, своевременное проведение инструктажа;

ж) конструктивные особенности объекта, технологические процессы, проходящие на объекте, не предусматривают постоянного нахождения персонала в охранной зоне линии связи;

з) охранная зона линии связи не имеет, каких-либо ограждений, что обеспечивает беспрепятственное покидание опасной зоны во время возникновения чрезвычайной ситуации.

Для предотвращения распространения пожара под землей по каналам линейно-кабельных сооружений связи, проектом предусмотрена герметизация каналов в местах ввода их в смотровые устройства. Внутри зданий кабель прокладывается в оболочке, не распространяющей горение.

Архитектурно-планировочные решения по размещению и компоновке проектируемого объекта приняты в соответствии с технологической схемой, из условий обеспечения безопасной эксплуатации линии связи, с учетом транспортных связей, строительства и ремонта.

Защита кабеля от всех видов коррозии обеспечивается конструктивными особенностями проектируемого кабеля.

Для обозначения трассы ВОК на местности используются информационные знаки, которые необходимо установить в местах поворота трассы, а также в зоне прямой видимости на открытых участках трассы. Устанавливаемые информационные знаки соответствует Балтийской системе высот. Установка информационных знаков производится в соответствии с ВСН 30-81.

При прокладке ВОК предусматривается его запас на укладку в траншеи, а также на монтаж в объеме 2 % от протяженности длины трассы прокладки кабеля в траншею.

Проезд пожарной автотехники по автомобильной дороге обеспечивается по дорожным покрытиям шириной не менее 4,5 м, обеспеченным с двух сторон укрепленной обочиной шириной 1,5 м.

Проектируемое линейно-кабельное сооружение волоконно-оптической линии связи по степени огнестойкости относится к V степени (т.е. не нормируется). По классу конструктивной пожарной опасности С0 – не пожароопасное. Проектируемый участок не имеют вновь проектируемых зданий и сооружений, поэтому описание степени огнестойкости и класса конструктивной пожарной опасности строительных конструкций не требуется.

Передача цифровой информации по волоконно-оптической линии связи, проложенной в кабельном канале, связана с полной пожарной безопасностью. В соответствии с принятой классификацией в статье 16 Федерального закона от 10 июля 2012 года № 117-ФЗ технологическая среда относится к пожаробезопасной.

В процессе работы волоконно-оптической линии связи не используются и не образуются, какие-либо пожаровзрывоопасные вещества и материалы. Принятые

способы строительства ВОЛС (прокладка ВОК в грунт) сами по себе являются максимально пожаробезопасными.

Материалы, из которых изготовлены ВОК не распространяют горение.

1.4. Мероприятия по охране объектов культурного наследия

Объект расположен в пределах границ объектов культурного наследия:

"Ансамбль Богословского монастыря - XVII - XIX вв."

Зона охраняемого природного ландшафта Государственного музея - заповедника С.А. Есенина.

Строительные работы не потребуют использования таких специальных методов, которые могут повлечь существенное изменение гидрогеологической и геологической обстановки, а также недопустимые негативные последствия для затрагиваемой строительством территории. Таким образом, работы по строительству ВОЛС не представляют угрозы целостности и сохранности объекта культурного наследия.

Чертеж красных линий, совмещенный с чертежом границ зоны планируемого размещения объектов М 1:2000 приведены в приложении № 1.

2. Проект межевания территории по объекту волоконно-оптической линии связи в рамках проекта ГБУ РО «Рыбновская РБ» по адресу: Рязанская область, Рыбновский район, с. Пощупово

2.1. Цели и задачи проекта межевания территории

Основными задачами проекта межевания территории являются:

- определение местоположения границ, образуемых и изменяемых земельных участков;

- определение границ образуемых частей земельных участков, сведения о которых содержатся в ЕГРН.

Границы проектируемых земельных участков устанавливаются по красным линиям, границам смежных земельных участков (при их наличии), естественным границам.

При разработке проекта межевания территории обеспечено соблюдение следующих требований:

- границы проектируемых земельных участков устанавливаются в зависимости от функционального назначения территориальной зоны и обеспечения условий эксплуатации объектов недвижимости. Условия эксплуатации обеспечиваются путем установления границ земель общего пользования, а также ограничений на право пользования частью земельного участка (публичные сервитуты);

- границы существующих землепользований при разработке проекта межевания не подлежат изменению, за исключением случаев выявления кадастровых ошибок в отношении земельных участков, учтенных в едином государственном реестре недвижимости.

2.2. Ведомость образуемых земельных участков, предназначенных для размещения объекта

№ п/п	Кадастровый номер	Адрес	Площадь ЗУ в полосе отвода, кв.м.	Категория земель
1	62:13:1160101:ЗУ1	Рязанская область, Рыбновский район, Пощуповское сельское поселение	3871	Земли сельскохозяйственного назначения
2	62:13:1160101:ЗУ2	Рязанская область, Рыбновский район, Пощуповское сельское поселение	624	Земли сельскохозяйственного назначения
3	62:13:0000000:ЗУ1	Рязанская область, Рыбновский район, Пощуповское сельское поселение	1293	Земли сельскохозяйственного назначения
4	62:13:1160101:ЗУ3	Рязанская область, Рыбновский район, Пощуповское сельское поселение	4246	Земли сельскохозяйственного назначения

№ п/п	Кадастровый номер	Адрес	Площадь ЗУ в полосе отвода, кв.м.	Категория земель
5	62:13:1160101:ЗУ4	Рязанская область, Рыбновский район, Пощуповское сельское поселение	2441	Земли сельскохозяйственного назначения
6	62:13:0810101:ЗУ1	Рязанская область, Рыбновский район, с. Пощупово	86	Земли населённых пунктов
7	62:13:0810101:ЗУ2	Рязанская область, Рыбновский район, с. Пощупово	217	Земли населённых пунктов
8	62:13:0000000:ЗУ2	Рязанская область, Рыбновский район, с. Пощупово	2522	Земли населённых пунктов
9	62:13:0810101:ЗУ3	Рязанская область, Рыбновский район, с. Пощупово	261	Земли населённых пунктов
10	62:13:0810101:ЗУ4	Рязанская область, Рыбновский район, с. Пощупово	167	Земли населённых пунктов

2.3. Каталог координат земельных участков, предназначенных для размещения объекта

62:13:1160101:ЗУ1

Номер точки	Дирекционные углы (град. мин. сек.)	Длина линии(м)	X координата	Y координата
1			466216.79	1323294.01
	88° 14' 41"	823.65		
2			466242.02	1324117.27
	104° 24' 06"	18.25		
3			466237.48	1324134.95
	88° 08' 31"	214.05		
4			466244.42	1324348.89
	78° 11' 52"	33.1		
5			466251.19	1324381.29
	88° 34' 18"	162.48		
6			466255.24	1324543.72
	82° 53' 37"	3.8		
7			466255.71	1324547.49
	104° 27' 00"	22.16		
8			466250.18	1324568.95
	90° 16' 14"	10.59		
9			466250.13	1324579.54
	267° 55' 16"	23.16		
10			466249.29	1324556.4
	284° 26' 51"	9.46		
11			466251.65	1324547.24
	262° 44' 37"	3.25		
12			466251.24	1324544.02

Номер точки	Дирекционные углы (град. мин. сек.)	Длина ли- нии (м)	X координата	Y координата
	268° 34' 26"	162.32		
13			466247.2	1324381.75
	258° 12' 34"	25.25		
14			466242.04	1324357.03
	267° 54' 57"	184.22		
15			466235.34	1324172.93
	269° 00' 37"	42.84		
16			466234.6	1324130.1
	284° 21' 38"	13.71		
17			466238	1324116.82
	268° 14' 47"	272.54		
18			466229.66	1323844.41
	269° 00' 04"	35		
19			466229.05	1323809.42
	268° 34' 36"	386.07		
20			466219.46	1323423.47
	267° 50' 55"	47.41		
21			466217.68	1323376.09
	269° 22' 44"	82.08		
1			466216.79	1323294.01

Площадь: 3871 кв.м.

62:13:1160101:3У2

Номер точки	Дирекционные углы (град. мин. сек.)	Длина ли- нии(м)	X координата	Y координата
22			466259.47	1324651.84
	89° 14' 35"	109.74		
23			466260.92	1324761.57
	96° 03' 26"	27.96		
24			466257.97	1324789.37
	94° 53' 57"	7.73		
25			466257.31	1324797.07
	267° 21' 18"	14.74		
26			466256.63	1324782.35
	268° 15' 56"	14.21		
27			466256.2	1324768.15
	276° 04' 47"	6.8		
28			466256.92	1324761.39
	269° 14' 37"	109.07		
29			466255.48	1324652.33
	256° 49' 39"	14		
30			466252.29	1324638.7
	267° 54' 52"	37.64		
31			466250.92	1324601.08
	86° 34' 51"	19.11		
32			466252.06	1324620.16
	76° 50' 06"	32.54		
22			466259.47	1324651.84

Площадь: 624 кв.м.

62:13:000000:ЗУ1

Номер точки	Дирекционные углы (град. мин. сек.)	Длина ли- нии(м)	X координата	Y координата
33			466245.03	1324877.83
	123° 58' 19"	6.76		
34			466241.25	1324883.44
	129° 58' 09"	634.02		
35			465833.97	1325369.35
	106° 30' 43"	2.64		
36			465833.22	1325371.88
	131° 14' 37"	5.61		
37			465829.52	1325376.1
	258° 10' 43"	3.51		
38			465828.8	1325372.66
	286° 38' 57"	5.48		
39			465830.37	1325367.41
	309° 58' 13"	12.02		
40			465838.09	1325358.2
	312° 09' 23"	7.55		
41			465843.16	1325352.6
	310° 19' 14"	487.88		
42			466158.85	1324980.62
	309° 52' 08"	125.31		
43			466239.18	1324884.44
	311° 30' 34"	8.83		
33			466245.03	1324877.83

Площадь: 1293кв.м.

62:13:1160101:ЗУ3

Номер точки	Дирекционные углы (град. мин. сек.)	Длина ли- нии(м)	X координата	Y координата
44			465825.25	1325382.24
	47° 43' 04"	4.47		
45			465828.26	1325385.55
	126° 01' 39"	0.68		
46			465827.86	1325386.1
	176° 59' 14"	7.42		
47			465820.45	1325386.49
	145° 49' 51"	5.31		
48			465816.06	1325389.47
	134° 04' 33"	8.77		
49			465809.96	1325395.77
	121° 17' 26"	11.73		
50			465803.87	1325405.79
	110° 47' 02"	12.65		
51			465799.38	1325417.62
	111° 14' 47"	14.18		
52			465794.24	1325430.84
	110° 49' 02"	12.32		
53			465789.86	1325442.36
	109° 42' 51"	1173.99		

Номер точки	Дирекционные углы (град. мин. сек.)	Длина ли- нии (м)	X координата	Y координата
54			465393.84	1326547.54
	90° 00' 00"	3.04		
55			465393.84	1326550.58
	65° 42' 58"	3.26		
56			465395.18	1326553.55
	52° 57' 18"	3.27		
57			465397.15	1326556.16
	32° 50' 06"	4.83		
58			465401.21	1326558.78
	41° 38' 16"	11.09		
59			465409.5	1326566.15
	106° 55' 56"	10.13		
60			465406.55	1326575.84
	169° 15' 22"	3.97		
61			465402.65	1326576.58
	238° 14' 06"	4.29		
62			465400.39	1326572.93
	349° 22' 49"	3.09		
63			465403.43	1326572.36
	286° 55' 22"	5.15		
64			465404.93	1326567.43
	221° 35' 56"	8.22		
65			465398.78	1326561.97
	212° 48' 28"	5.22		
66			465394.39	1326559.14
	232° 58' 30"	4.43		
67			465391.72	1326555.6
	245° 37' 44"	4.56		
68			465389.84	1326551.45
	270° 00' 00"	4.61		
69			465389.84	1326546.84
	289° 42' 38"	42.19		
70			465404.07	1326507.12
	289° 53' 57"	248.03		
71			465488.49	1326273.9
	289° 42' 31"	723.06		
72			465732.33	1325593.2
	289° 58' 09"	171.74		
73			465790.98	1325431.79
	291° 08' 30"	30		
74			465801.8	1325403.81
	301° 55' 17"	13.75		
75			465809.07	1325392.14
	308° 44' 25"	7.78		
76			465813.94	1325386.07
	325° 52' 41"	6.26		
77			465819.12	1325382.56
	357° 00' 42"	6.14		
44			465825.25	1325382.24

Площадь: 4246 кв.м.

62:13:1160101:ЗУ4

Номер точки	Дирекционные углы (град. мин. сек.)	Длина ли- нии(м)	X координата	Y координата
78			465392.84	1326572.13
	110° 19' 23"	4.03		
79			465391.44	1326575.91
	193° 10' 21"	0.97		
80			465390.5	1326575.69
	180° 18' 17"	3.76		
81			465386.74	1326575.67
	144° 10' 11"	7.06		
82			465381.02	1326579.8
	109° 48' 26"	662.05		
83			465156.68	1327202.68
	103° 07' 16"	17.31		
84			465152.75	1327219.54
	94° 13' 49"	3.39		
85			465152.5	1327222.92
	110° 15' 14"	12.65		
86			465148.12	1327234.79
	274° 11' 41"	7.11		
87			465148.64	1327227.7
	278° 01' 13"	19.92		
88			465151.42	1327207.97
	284° 46' 49"	9.53		
89			465153.85	1327198.76
	289° 48' 13"	72.55		
90			465178.43	1327130.5
	291° 28' 11"	12.19		
91			465182.89	1327119.16
	289° 51' 31"	478.42		
92			465345.41	1326669.19
	289° 53' 56"	98.78		
93			465379.03	1326576.31
	324° 11' 06"	7.93		
94			465385.46	1326571.67
	0° 12' 29"	5.51		
95			465390.97	1326571.69
	13° 14' 26"	1.92		
78			465392.84	1326572.13

Площадь: 2441 кв.м.

62:13:0810101:ЗУ1

Номер точки	Дирекционные углы (град. мин. сек.)	Длина ли- нии(м)	X координата	Y координата
96			465379.33	1328577.35
	144° 27' 01"	22.22		
97			465361.25	1328590.27
	250° 10' 12"	4.16		
98			465359.84	1328586.36
	324° 28' 30"	20.96		

Номер точки	Дирекционные углы (град. мин. сек.)	Длина ли- нии (м)	X координата	Y координата
99			465376.9	1328574.18
	52° 31' 39"	3.99		
96			465379.33	1328577.35

Площадь: 86 кв.м.

62:13:0810101:ЗУ2

Номер точки	Дирекционные углы (град. мин. сек.)	Длина ли- нии(м)	X координата	Y координата
100			465348.23	1328594.65
	70° 39' 55"	4.23		
101			465349.63	1328598.64
	74° 17' 29"	0.33		
102			465349.72	1328598.96
	74° 33' 17"	7.4		
103			465351.69	1328606.09
	84° 26' 49"	13.02		
104			465352.95	1328619.05
	112° 46' 13"	15.81		
105			465346.83	1328633.63
	135° 11' 03"	17.61		
106			465334.34	1328646.04
	194° 09' 20"	4.66		
107			465329.82	1328644.9
	315° 10' 07"	19.22		
108			465343.45	1328631.35
	292° 46' 27"	14		
109			465348.87	1328618.44
	264° 25' 55"	22.78		
110			465346.66	1328595.77
	324° 29' 49"	1.93		
100			465348.23	1328594.65

Площадь: 217 кв.м.

62:13:0000000:ЗУ2

Номер точки	Дирекционные углы (град. мин. сек.)	Длина ли- нии(м)	X координата	Y координата
111			465308.6	1328677.86
	56° 51' 41"	2.3		
112			465309.86	1328679.79
	15° 21' 20"	2		
113			465311.79	1328680.32
	120° 32' 18"	4.39		
114			465309.56	1328684.1
	107° 15' 15"	28.39		
115			465301.14	1328711.21
	115° 21' 00"	35.01		
116			465286.15	1328742.85
	107° 23' 09"	49.4		
117			465271.39	1328789.99
	109° 37' 49"	31.08		

Номер точки	Дирекционные углы (град. мин. сек.)	Длина ли- нии (м)	X координата	Y координата
118			465260.95	1328819.26
	104° 16' 19"	30.67		
119			465253.39	1328848.98
	115° 30' 25"	24.22		
120			465242.96	1328870.84
	110° 38' 42"	24.85		
121			465234.2	1328894.09
	101° 20' 16"	28.23		
122			465228.65	1328921.77
	92° 56' 54"	7		
123			465228.29	1328928.76
	101° 16' 08"	27.38		
124			465222.94	1328955.61
	117° 03' 20"	13.06		
125			465217	1328967.24
	118° 31' 35"	9.8		
126			465212.32	1328975.85
	117° 23' 02"	17.52		
127			465204.26	1328991.41
	116° 30' 03"	19.95		
128			465195.36	1329009.26
	110° 43' 24"	26.06		
129			465186.14	1329033.63
	107° 21' 46"	23.32		
130			465179.18	1329055.89
	107° 18' 36"	20.13		
131			465173.19	1329075.11
	95° 30' 44"	14.37		
132			465171.81	1329089.41
	89° 45' 21"	32.86		
133			465171.95	1329122.27
	80° 22' 49"	32.91		
134			465177.45	1329154.72
	88° 32' 20"	28.63		
135			465178.18	1329183.34
	88° 54' 11"	20.37		
136			465178.57	1329203.71
	83° 36' 03"	19.29		
137			465180.72	1329222.88
	81° 31' 31"	26.8		
138			465184.67	1329249.39
	147° 25' 06"	3.58		
139			465181.65	1329251.32
	166° 06' 59"	102.06		
140			465082.57	1329275.81
	186° 32' 47"	0.61		
141			465081.96	1329275.74
	343° 03' 47"	5.08		
142			465086.82	1329274.26
	77° 39' 39"	0.33		
143			465086.89	1329274.58

Номер точки	Дирекционные углы (град. мин. сек.)	Длина ли- нии (м)	X координата	Y координата
	346° 39' 39"	1		
144			465087.86	1329274.35
	257° 00' 19"	0.4		
145			465087.77	1329273.96
	343° 00' 23"	5.41		
146			465092.94	1329272.38
	343° 19' 43"	35.55		
147			465127	1329262.18
	348° 15' 29"	10.66		
148			465137.44	1329260.01
	74° 54' 30"	0.92		
149			465137.68	1329260.9
	344° 17' 29"	1		
150			465138.64	1329260.63
	254° 58' 54"	0.85		
151			465138.42	1329259.81
	348° 17' 07"	43.29		
152			465180.81	1329251.02
	289° 58' 59"	0.12		
153			465180.85	1329250.91
	261° 31' 24"	27.81		
154			465176.75	1329223.4
	263° 35' 54"	19.55		
155			465174.57	1329203.97
	268° 54' 44"	20.54		
156			465174.18	1329183.43
	268° 32' 37"	28.33		
157			465173.46	1329155.11
	260° 22' 29"	32.95		
158			465167.95	1329122.62
	269° 45' 35"	33.39		
159			465167.81	1329089.23
	275° 30' 46"	14.99		
160			465169.25	1329074.31
	287° 18' 21"	20.54		
161			465175.36	1329054.7
	287° 22' 33"	23.44		
162			465182.36	1329032.33
	290° 42' 58"	26.38		
163			465191.69	1329007.66
	296° 29' 20"	20.18		
164			465200.69	1328989.6
	297° 21' 57"	17.6		
165			465208.78	1328973.97
	298° 34' 57"	9.78		
166			465213.46	1328965.38
	297° 03' 36"	15.01		
167			465220.29	1328952.01
	282° 29' 44"	16.87		
168			465223.94	1328935.54
	272° 55' 43"	14.29		

Номер точки	Дирекционные углы (град. мин. сек.)	Длина ли- нии (м)	X координата	Y координата
169			465224.67	1328921.27
	281° 20' 00"	28.85		
170			465230.34	1328892.98
	290° 38' 17"	25.34		
171			465239.27	1328869.27
	295° 31' 08"	24		
172			465249.61	1328847.61
	284° 16' 25"	30.46		
173			465257.12	1328818.09
	289° 37' 14"	31.18		
174			465267.59	1328788.72
	287° 23' 51"	49.6		
175			465282.42	1328741.39
	295° 20' 07"	35.01		
176			465297.4	1328709.75
	287° 16' 04"	28.57		
177			465305.88	1328682.47
	300° 32' 29"	5.35		
111			465308.6	1328677.86

Площадь: 2522 кв.м.

62:13:0810101:ЗУЗ

Номер точки	Дирекционные углы (град. мин. сек.)	Длина ли- нии(м)	X координата	Y координата
178			465069.33	1329279.62
	107° 21' 14"	0.17		
179			465069.28	1329279.78
	139° 50' 04"	2.85		
180			465067.1	1329281.62
	161° 33' 54"	0.22		
181			465066.89	1329281.69
	161° 07' 48"	49.97		
182			465019.61	1329297.85
	167° 41' 43"	26.89		
183			464993.34	1329303.58
	102° 57' 58"	12.08		
184			464990.63	1329315.35
	181° 13' 08"	2.35		
185			464988.28	1329315.3
	189° 07' 49"	1.7		
186			464986.6	1329315.03
	282° 57' 28"	15.21		
187			464990.01	1329300.21
	347° 43' 44"	7.72		
188			464997.55	1329298.57
	71° 05' 20"	1.14		
189			464997.92	1329299.65
	340° 20' 46"	0.3		
190			464998.2	1329299.55
	251° 04' 31"	1.11		
191			464997.84	1329298.5

Номер точки	Дирекционные углы (град. мин. сек.)	Длина ли- нии (м)	X координата	Y координата
	347° 42' 02"	47.69		
192			465044.44	1329288.34
	340° 28' 43"	24.18		
193			465067.23	1329280.26
	343° 03' 03"	2.2		
178			465069.33	1329279.62

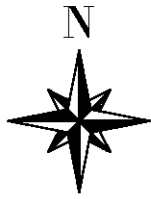
Площадь: 261 кв.м.

62:13:0810101:ЗУ4

Номер точки	Дирекционные углы (град. мин. сек.)	Длина ли- нии(м)	X координата	Y координата
194			464975.52	1329349.29
	45° 05' 28"	4.45		
195			464978.66	1329352.44
	111° 19' 01"	13.4		
196			464973.79	1329364.92
	109° 23' 34"	14.76		
197			464968.89	1329378.84
	111° 14' 53"	12.69		
198			464964.29	1329390.67
	201° 17' 42"	3.99		
199			464960.57	1329389.22
	291° 13' 12"	12.63		
200			464965.14	1329377.45
	289° 22' 47"	14.77		
201			464970.04	1329363.52
	291° 21' 14"	13.79		
202			464975.06	1329350.68
	288° 18' 40"	1.46		
194			464975.52	1329349.29

Площадь: 167 кв.м.

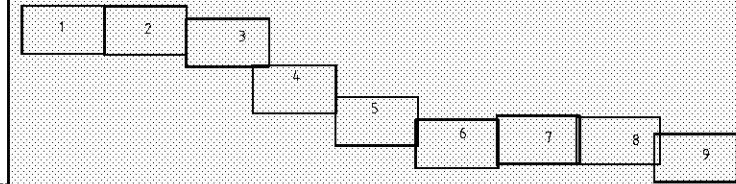
Основные чертежи М1:2000 приведены в приложении № 2.



Приложение № 1
к проекту планировки и проекту межевания территории
по объекту волоконно-оптической линии связи в рамках
проекта ГБУ РО «Рыбновская РБ» по адресу: Рязанская
область, Рыбновский район, с. Пощупово

Все территории:
Земли государственного назначения
земельный фонд Государственного музея -
заповедника С.А. Есенина

Схема расположения листов



Пощуповское
сельское
поселение

Земельная зона, подлежащая
реорганизации в соответствии
с проектом планировки территории
Рязанской области, Рыбновский район,
с. Пощупово, с/п.у.д. № 01-02/001/2017
от с. Пощупово

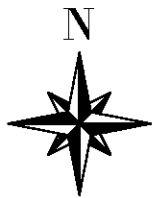
Земельная зона, подлежащая
реорганизации в соответствии
с проектом планировки территории
Рязанской области, Рыбновский район,
с/п.у.д. № 01-02/001/2017
от с. Пощупово

УСЛОВНЫЕ ОБОЗНАЧЕНИЯ:

- существующие красные линии
- ▨ граница зоны планируемого размещения линейных объектов (граница проектируемой территории)
- ось трассы ВОЛС/ВКО
- - характерная точка границы зоны планируемого размещения линейных объектов (каталог в приложении)

*красные линии отображаются в информационных целях и не являются предметом утверждения проектом

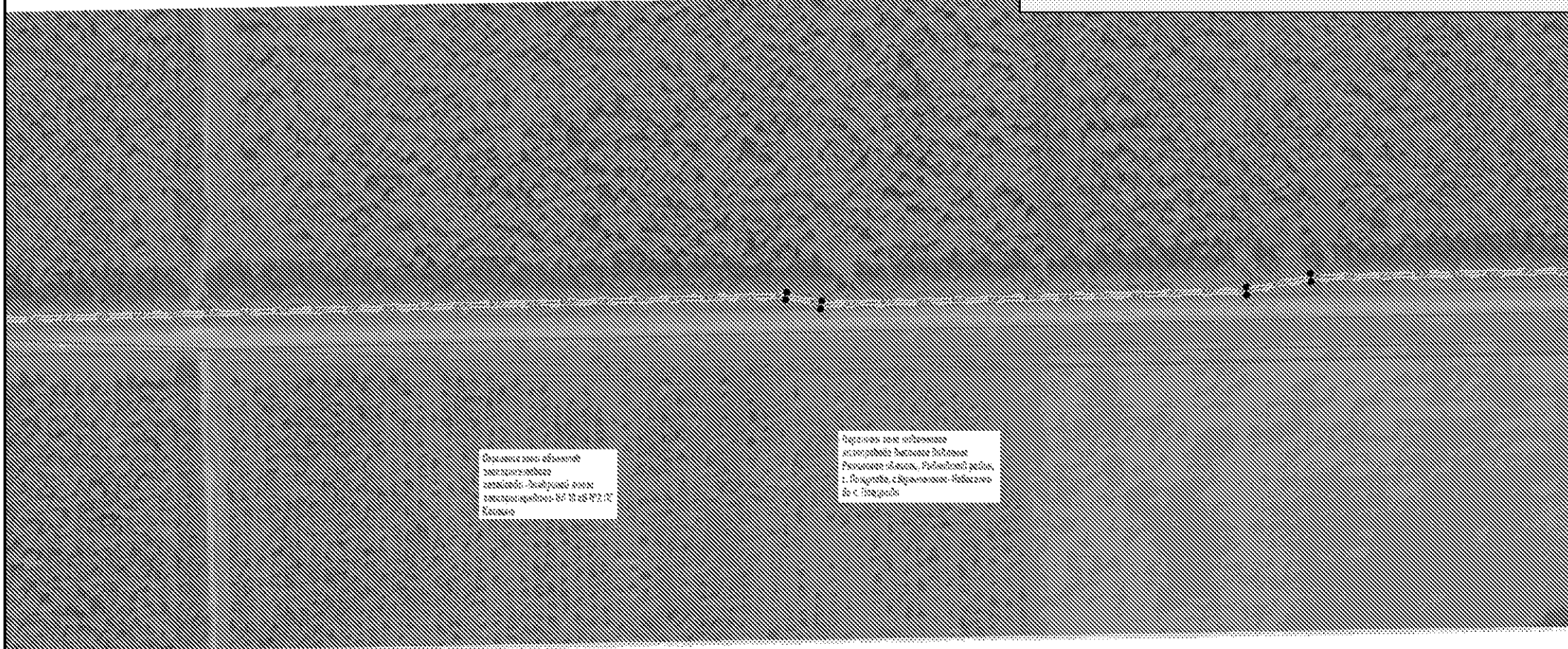
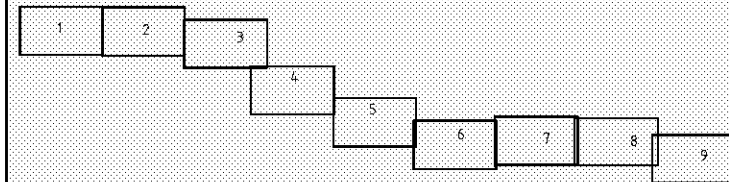
						ДПТ/ППТ1-Г1			
						Документация по планировке территории для размещения объекта: Предоставление услуги связи клиенту ГБУ РО «Рыбновская РБ» по адресу: Рязанская область, Рыбновский район, с. Пощупово			
Изм.	Кол. уч.	Лист	№ док.	Подп.	Дата	Чертеж границ зоны планируемого размещения объектов и чертеж красных линий	Стадия	Лист	Листов
Разраб		Гладков			3.19		П	1	9
						Рязанская область, Рыбновский район М 1:2000	000 "Кадасгр Недвижимости"		
Директор		Плясун			3.19				



Пощуповское
сельское
поселение

Вся территория
Зона планируемого размещения
ландшафта ГСУВРязанского музея -
заповедника С.А. Есенина

Схема расположения листов



Образована зона планируемого
размещения объектов
заповедия - ландшафтной зоны
заповедника ГСУВРязанского музея -
заповедника С.А. Есенина

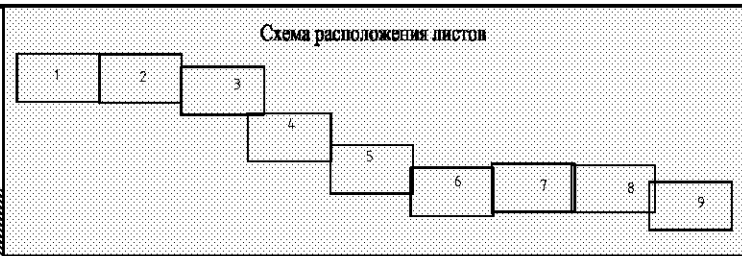
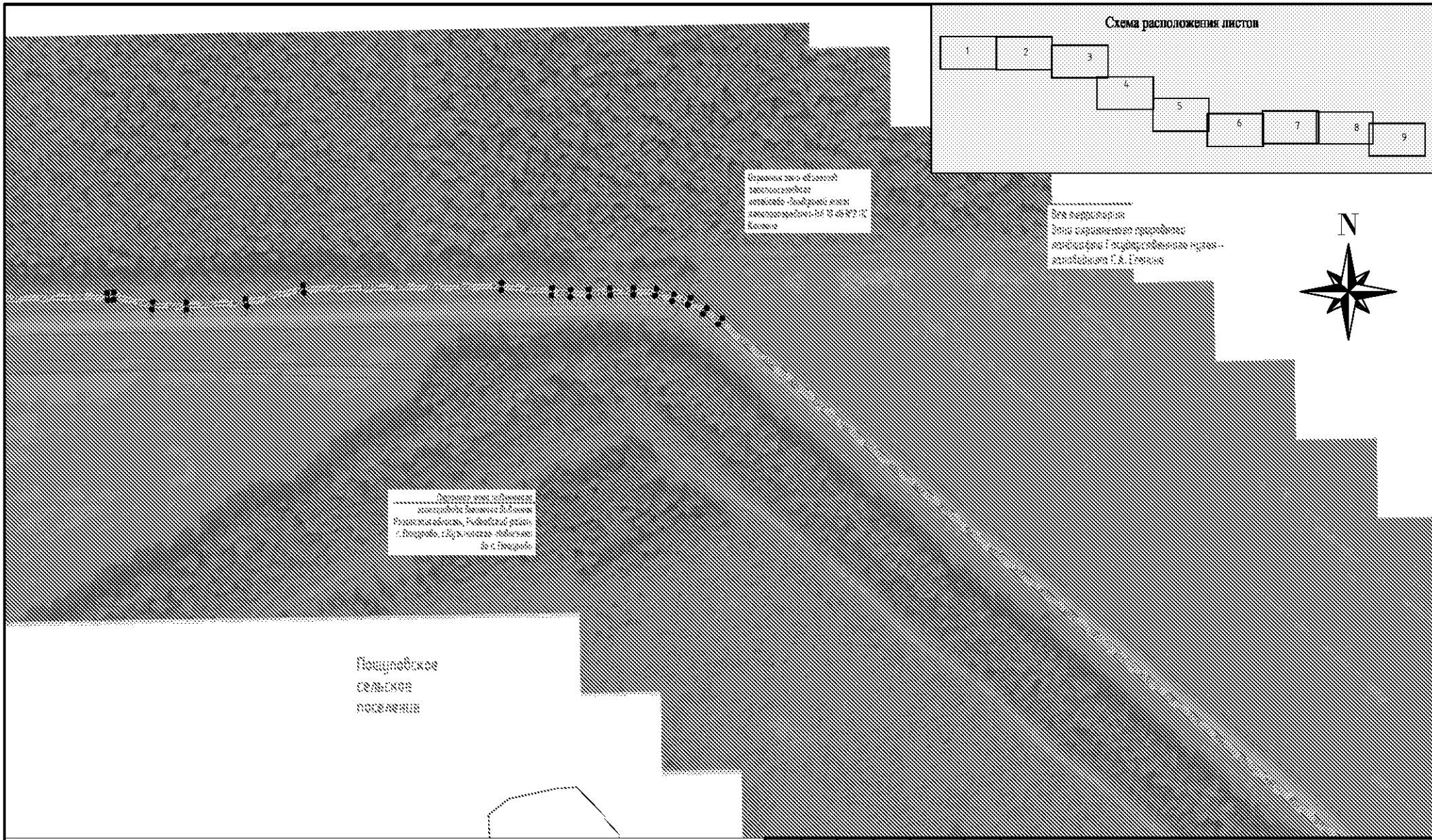
Зона планируемого размещения
ландшафта заповедника
Рязанской области, Рязанский район,
г. Пощупово, с/поселение - Пощупово
об. с. Пощупово

УСЛОВНЫЕ ОБОЗНАЧЕНИЯ:

- существующие красные линии
- граница зоны планируемого размещения линейных объектов (граница проектируемой территории)
- ось трассы ВОЛОС/ВКО
- - характерная точка границы зоны планируемого размещения линейных объектов (каталог в приложении)

*красные линии отображаются в информационных целях и не являются предметом утверждения проектом

						ДПТ/ППТ1-Г1					
						Документация по планировке территории для размещения объекта: Предоставление услуги связи клиенту ГБУ РО "Рыбновская РБ" по адресу: Рязанская область, Рыбновский район, с. Пощупово					
Изм.	Кол. уч.	Лист	№ док.	Подп.	Дата	Чертеж границ зоны планируемого размещения объектов и чертеж красных линий	Стадия	Лист	Листов		
Разраб		Гладков			3.19		П	2	9		
						Рязанская область, Рыбновский район М 1:2000			ООО "Кадестр Недвижимости"		
				Директор	Плясун						



Страница зоны объектов размещения объектов - линейных объектов (каталог в приложении) - № 18 от № 2 ПС, 2016 года

Вся территория
Зона сформированной природной ландшафта I государственного уровня - административная Г.А. Степанова

Дополнительная информация о территории размещения объектов - линейных объектов (каталог в приложении) - № 18 от № 2 ПС, 2016 года

Пощуповское сельское поселение

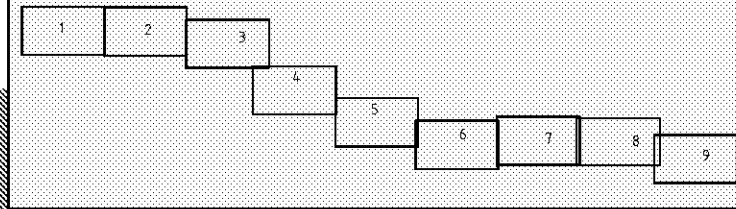
УСЛОВНЫЕ ОБОЗНАЧЕНИЯ:

- существующие красные линии
- ▨ граница зоны планируемого размещения линейных объектов (граница проектируемой территории)
- ось трассы ВОЛО/ВКО
- - характерная точка границы зоны планируемого размещения линейных объектов (каталог в приложении)

*красные линии отображаются в информационных целях и не являются предметом утверждения проектом

						ДПТ/ППТ1-Г1					
						Документация по планировке территории для размещения объекта: Предоставление услуги связи клиенту ГБУ РО "Рыбновская РБ" по адресу: Рязанская область, Рыбновский район, с. Пощупово					
Изм.	Кол. уч.	Лист	№ док.	Подп.	Дата	Чертеж границ зоны планируемого размещения объектов и чертеж красных линий	Стадия	Лист	Листов		
Разраб		Гладков			3.19		П	3	9		
						Рязанская область, Рыбновский район М 1:2000			ООО "Кадестр Недвижимости"		
				Директор	Плясун	3.19					

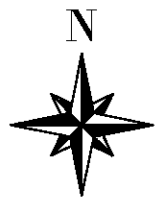
Схема расположения листов



Вся территория:
Зона охраняемой природного ландшафта I государственного значения - приложения Г.А. I зона

Зона с высокой степенью риска возникновения чрезвычайных ситуаций техногенного характера - приложения Г.А. I зона

Зона с высокой степенью риска возникновения чрезвычайных ситуаций природного характера - приложения Г.А. I зона



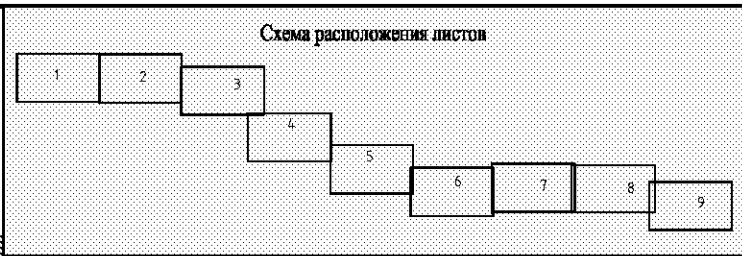
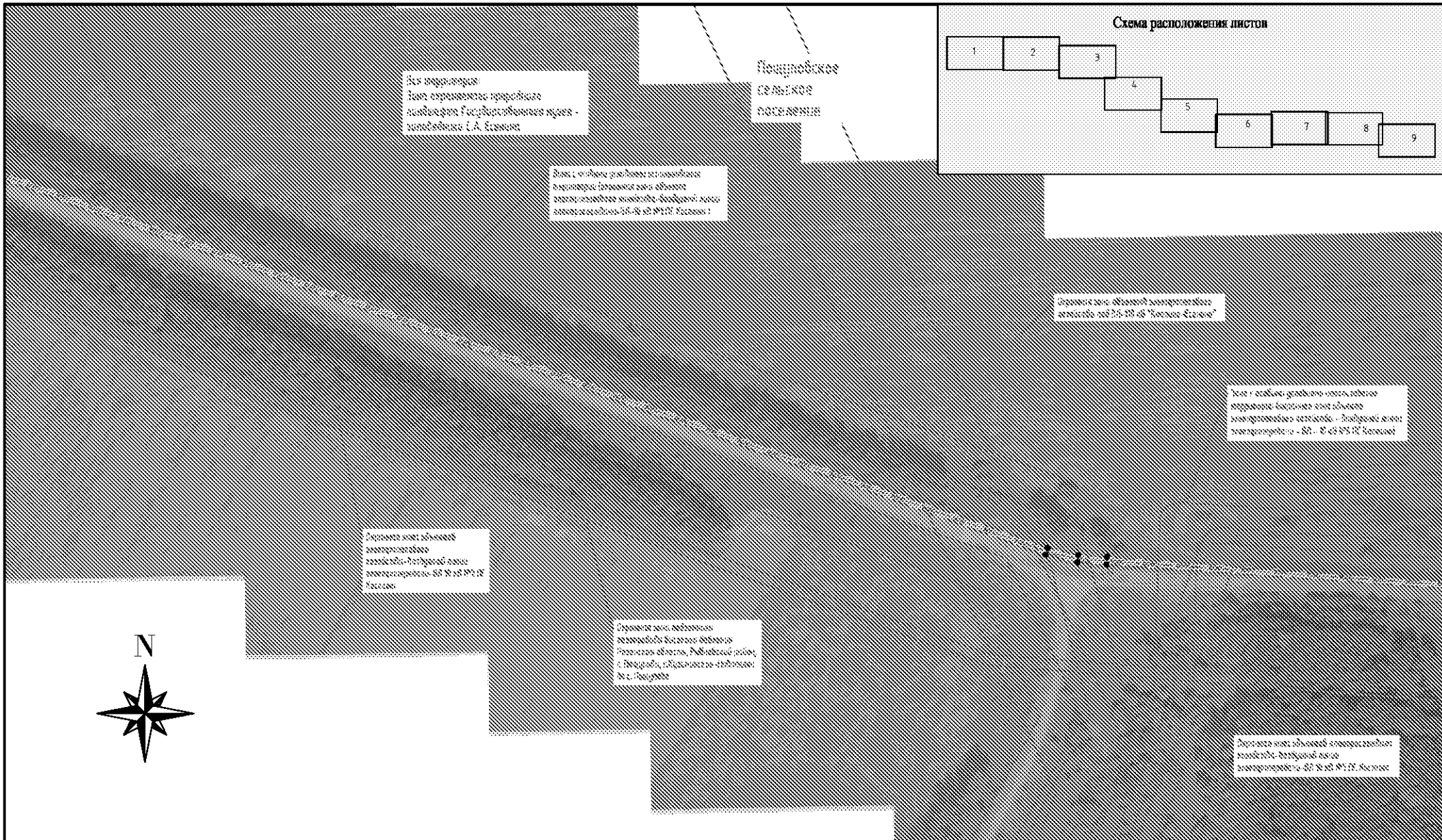
Пощуповское
сельское
поселение

УСЛОВНЫЕ ОБОЗНАЧЕНИЯ:

- существующие красные линии
- ▨ граница зоны планируемого размещения линейных объектов (граница проектируемой территории)
- ось трассы ВОЛС/ВКО
- - характерная точка границы зоны планируемого размещения линейных объектов (каталог в приложении)

*красные линии отображаются в информационных целях и не являются предметом утверждения проектом

						ДПТ/ППТ1-Г1			
						Документация по планировке территории для размещения объекта: Предоставление услуги связи клиенту ГБУ РО "Рыбновская РБ" по адресу: Рязанская область, Рыбновский район, с. Пощупово			
Изм.	Кол. уч.	Лист	№ док.	Подп.	Дата	Чертеж границ зоны планируемого размещения объектов и чертеж красных линий	Стадия	Лист	Листов
Разраб		Гладков			3.19		П	4	9
						Рязанская область, Рыбновский район М 1:2000	000 "Кадестр Недвижимости"		
Директор		Плясун			3.19				



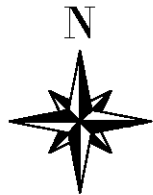
УСЛОВНЫЕ ОБОЗНАЧЕНИЯ:

- существующие красные линии
- граница зоны планируемого размещения линейных объектов (граница проектируемой территории)
- ось трассы ВОЛС/ВКО
- - характерная точка границы зоны планируемого размещения линейных объектов (каталог в приложении)

*красные линии отображаются в информационных целях и не являются предметом утверждения проектом

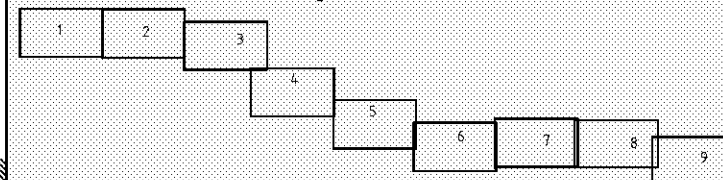
						ДПТ/ППТ1-Г1					
						Документация по планировке территории для размещения объекта: Предоставление услуги связи клиенту ГБУ РО "Рыбновская РБ" по адресу: Рязанская область, Рыбновский район, с. Пощупово					
Изм.	Кол. уч.	Лист	№ док.	Подп.	Дата	Чертеж границ зоны планируемого размещения объектов и чертеж красных линий	Стадия	Лист	Листов		
	Разраб	Глайков			3.19		П	6	9		
						Рязанская область, Рыбновский район М 1:2000			ООО "Кадестр Недвижимости"		
				Директор	Плясун						

Пощуповская
сельское
поселение



Вся территория
Зоны охраняемого природного
наследия Г. государственного музея -
заповедника Г.А. Есенина

Схема расположения листов



Длинам и ширине объектов инженерно-технического назначения - линейных объектов инженерно-технического назначения - ВЛ 10 кВ № 12, М.С.С.С.

Зоны с отводами от линейных объектов инженерно-технического назначения - ВЛ 10 кВ № 12, М.С.С.С. - ВЛ 10 кВ № 12, М.С.С.С.

Длинам и ширине объектов инженерно-технического назначения - линейных объектов инженерно-технического назначения - ВЛ 10 кВ № 12, М.С.С.С.

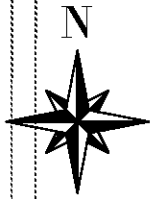
Зонам с отводами от линейных объектов инженерно-технического назначения - линейных объектов инженерно-технического назначения - ВЛ 10 кВ № 12, М.С.С.С.

УСЛОВНЫЕ ОБОЗНАЧЕНИЯ:

- существующие красные линии
- ▨ граница зоны планируемого размещения линейных объектов (граница проектируемой территории)
- ось трассы ВОЛОС/ВКО
- - характерная точка границы зоны планируемого размещения линейных объектов (каталог в приложении)

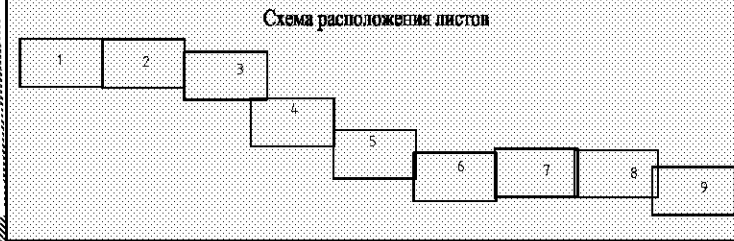
*красные линии отображаются в информационных целях и не являются предметом утверждения проектом

						ДПТ/ППТ1-Г1					
						Документация по планировке территории для размещения объекта: Предоставление услуги связи клиенту ГБУ РО "Рыбновская РБ" по адресу: Рязанская область, Рыбновский район, с. Пощупово					
Изм.	Кол. уч.	Лист	№ док.	Подп.	Дата	Чертеж границ зоны планируемого размещения объектов и чертеж красных линий	Стадия	Лист	Листов		
Разраб		Гладков			3.19		П	7	9		
						Рязанская область, Рыбновский район М 1:2000			ООО "Кадестр Недвижимости"		
Директор		Плясун			3.19						



Почуповское
сельское
поселение

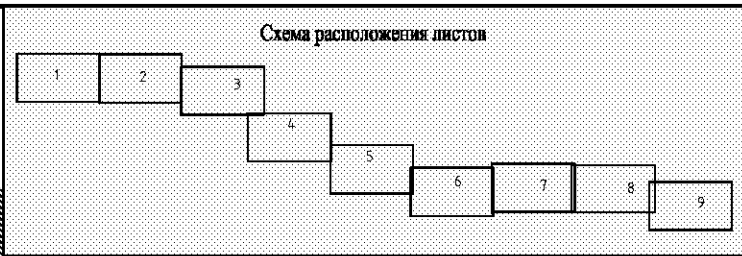
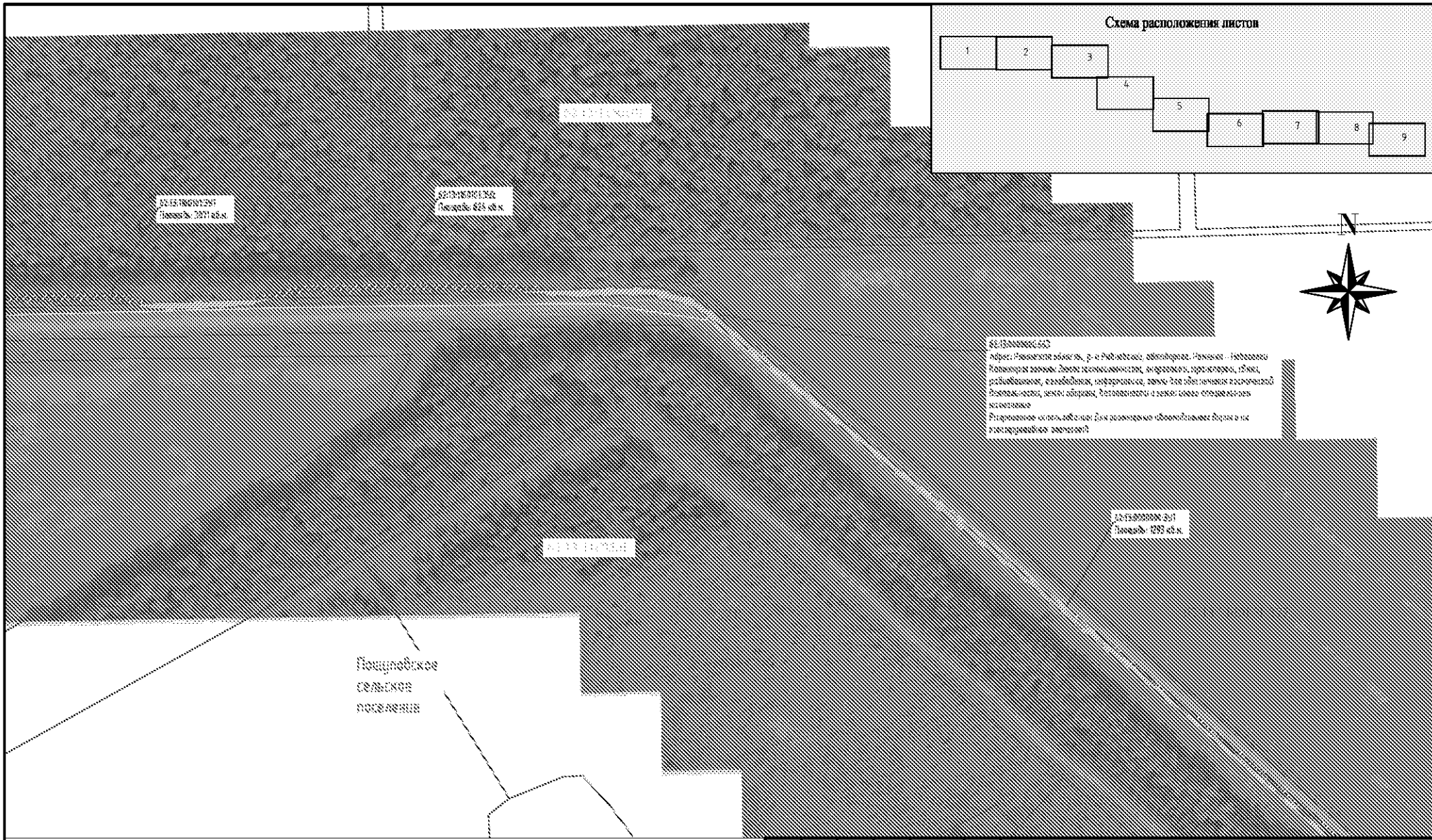
№ 000/000/000/000
Расс.: Рыжовская площадь, р.-г Рыбновская, с/поселение Рыжовское - Небесное
Категория земель: Земли населенных пунктов, населенный пункт/поселок, село,
район/поселок, деревня/поселок, агропоселение, земли для размещения объектов
индустриальной, торговой, складской и иных видов специального назначения
Регистрация: объект/объекты для размещения линейных объектов не
инженерных сооружений



УСЛОВНЫЕ ОБОЗНАЧЕНИЯ:

- граница зоны планируемого размещения линейных объектов (граница проектируемой территории)
- граница ЗУ из состава земель сельскохозяйственного назначения для размещения ВОЛС
- граница ЗУ из состава земель населенных пунктов для размещения ВОЛС
- границы существующих земельных участков
- границы кадастрового деления
- номера земельных участков
- номера кадастровых кварталов

						ДПТ/ПМТЭ-Г1			
						Документация по планировке территории для размещения объекта: Предоставление услуги связи клиенту ГБУ РО "Рыбновская РБ" по адресу: Рязанская область, Рыбновский район, с. Почупово			
Изм.	Кол. уч.	Лист	№ док.	Подп.	Дата	Основной чертёж	Стадия	Лист	Листов
	Разраб		Гладков		3.19		П	2	9
						Рязанская область, Рыбновский район М 1:2000			
						ООО "Кадастр Недвижимости"			
						Формат А3			
Директор			Плясун						



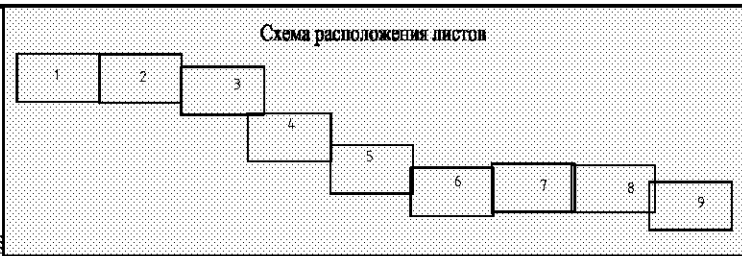
01:13/010/011/001
 Адрес: Рязанская область, р-н Рыбновский, с/поселение - Губавское
 Планировка земель: Земельно-кадастровая, кадастровый, территориальный, общий, разбивочный, землеустроительный, земельный для размещения объектов линейных объектов, земельный, договорный и земельный отчуждения
 Планирование: земельный, земельный для размещения объектов линейных объектов и их размещения

01:13/010/011/011
 Площадь: 1293 кв.м.

УСЛОВНЫЕ ОБОЗНАЧЕНИЯ:

- граница зоны планируемого размещения линейных объектов (граница проектируемой территории)
- граница ЗУ из состава земель сельскохозяйственного назначения для размещения ВОЛС
- граница ЗУ из состава земель населенных пунктов для размещения ВОЛС
- границы существующих земельных участков
- границы кадастрового деления
- номера земельных участков
- номера кадастровых кварталов

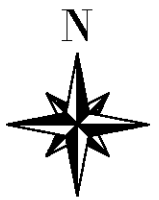
						ДПТ/ПМТЗ-Г1			
						Документация по планировке территории для размещения объекта: Предоставление услуги связи клиенту ГБУ РО "Рыбновская РБ" по адресу: Рязанская область, Рыбновский район, с. Пощупово			
Изм.	Кол. уч.	Лист	№ док.	Подп.	Дата	Основной чертёж	Стадия	Лист	Листов
	Разраб	Гладков			3.19		П	3	9
						Рязанская область, Рыбновский район М 1:2000	ООО "Кадастр Недвижимости"		
Директор			Плясун		3.19				



01:03/0001:2015
 Адрес: Рязанская область, р-н Рыбновский, район/поселение - Небывалово
 Категория земель: Земли сельскохозяйственного назначения, фермерские, крестьянские, личные подсобные хозяйства, земли населенных пунктов, земли для размещения объектов складского назначения, земли для размещения объектов складского назначения
 Разрешение использования: Для размещения административных объектов и их обслуживания земель

01:03/0001:2015
 Лист № 2447/06

01:03/0001:2015
 Адрес: обл. Рязанская, р-н Рыбновский, область: Пощупово
 Категория земель: Земли населенных пунктов
 Разрешение использования: Для размещения объектов складского назначения

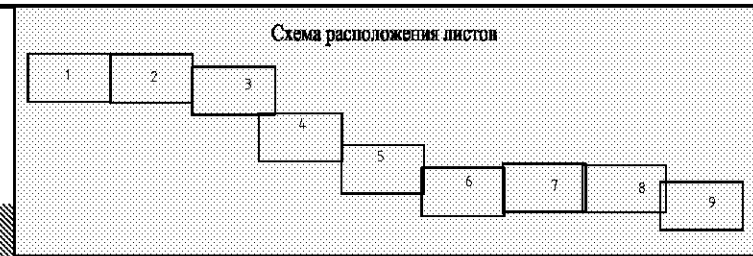
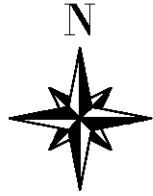


УСЛОВНЫЕ ОБОЗНАЧЕНИЯ:

- граница зоны планируемого размещения линейных объектов (граница проектируемой территории)
- граница ЗУ из состава земель сельскохозяйственного назначения для размещения ВОЛС
- граница ЗУ из состава земель населенных пунктов для размещения ВОЛС
- границы существующих земельных участков
- границы кадастрового деления
- номера земельных участков
- номера кадастровых кварталов

						ДПТ/ПМТЭ-Г1					
						Документация по планировке территории для размещения объекта: Предоставление услуги связи клиенту ГБУ РО "Рыбновская РБ" по адресу: Рязанская область, Рыбновский район, с. Пощупово					
Изм.	Кол. уч.	Лист	№ док.	Подп.	Дата	Основной чертёж	Стадия	Лист	Листов		
	Разраб	Гладков			3.19		П	6	9		
						Рязанская область, Рыбновский район М 1:2000			ООО "Кадастр Недвижимости"		
				Директор	Плясун						

Пощуповское
сельское
поселение



50:13:00801012001
Адрес: обл. Рязанская, р-н Рыбновский, Мокшан с/поселение
Мокшанское сельское поселение
Земельный участок № 50:13:00801012001
Разрешение использования: для размещения объектов промисленного назначения

50:13:00801012001
Адрес: Рязанская область, Рыбновский район, в районе с. Небесово, Каширское сельское поселение
Земельный участок № 50:13:00801012001
Разрешение использования: для размещения объектов промисленного назначения

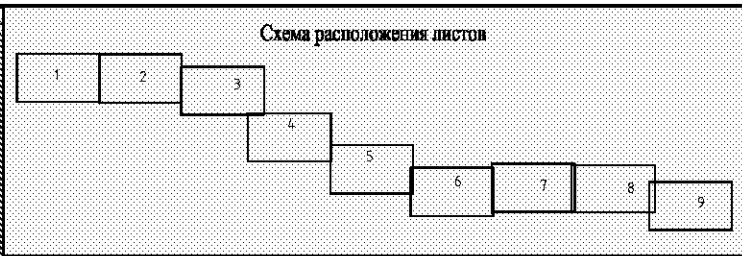
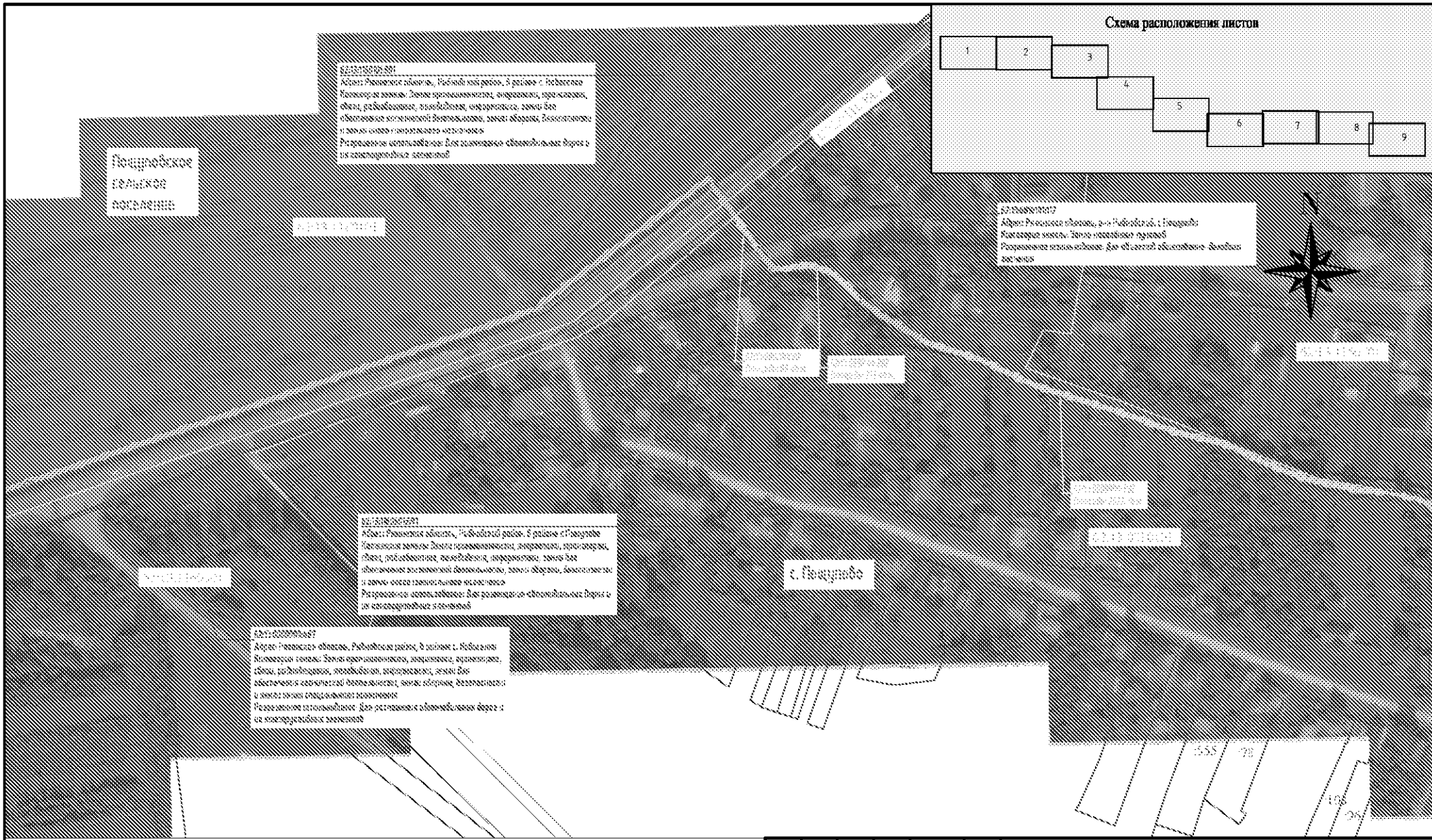
50:13:00801012001
Адрес: Рязанская область, Рыбновский район, в районе с. Небесово, Каширское сельское поселение
Земельный участок № 50:13:00801012001
Разрешение использования: для размещения объектов промисленного назначения

50:13:00801012001

УСЛОВНЫЕ ОБОЗНАЧЕНИЯ

- граница зоны планируемого размещения линейных объектов (граница проектируемой территории)
- граница ЗУ из состава земель сельскохозяйственного назначения для размещения ВОЛС
- граница ЗУ из состава земель населенных пунктов для размещения ВОЛС
- границы существующих земельных участков
- границы кадастрового деления
- номера земельных участков
- номера кадастровых кварталов

						ДПТ/ПМТЭ-Г1			
						Документация по планировке территории для размещения объекта: Предоставление услуги связи клиенту ГБУ РО "Рыбновская РБ" по адресу: Рязанская область, Рыбновский район, с. Пощупово			
Изм.	Кол. уч.	Лист	№ док.	Подп.	Дата	Основной чертёж	Стадия	Лист	Листов
	Разраб	Гладков			3.19		П	7	9
						Рязанская область, Рыбновский район М 1:2000			
						ООО "Кадастр Недвижимости"			
						Формат А3			
						Директор Плясун 3.19			



61:13/050402/001
 Адрес: Рязанская область, Рыбновский район, 3 район с. Пощупово
 Категория земель: Земли населенных пунктов, инженерные, транспортные, объекты размещения, объекты складского назначения, земли для размещения объектов размещения, земли оборонного назначения и земли иного назначения иного назначения
 Разрешенное использование: Для размещения объектов связи из категории земель населенных пунктов

62:13/050401/017
 Адрес: Рязанская область, с. Рыбное об. с. Пощупово
 Категория земель: Земли населенных пунктов
 Разрешенное использование: Для размещения объектов размещения объектов

61:13/050402/011
 Адрес: Рязанская область, Рыбновский район, 3 район с. Пощупово
 Категория земель: Земли населенных пунктов, инженерные, транспортные, объекты размещения, объекты складского назначения, земли для размещения объектов размещения, земли оборонного назначения и земли иного назначения иного назначения
 Разрешенное использование: Для размещения объектов связи из категории земель населенных пунктов

62:13/050401/017
 Адрес: Рязанская область, Рыбновский район, 3 район с. Пощупово
 Категория земель: Земли населенных пунктов, инженерные, транспортные, объекты размещения, объекты складского назначения, земли для размещения объектов размещения, земли оборонного назначения и земли иного назначения иного назначения
 Разрешенное использование: Для размещения объектов связи из категории земель населенных пунктов

Пощуповское сельское поселение

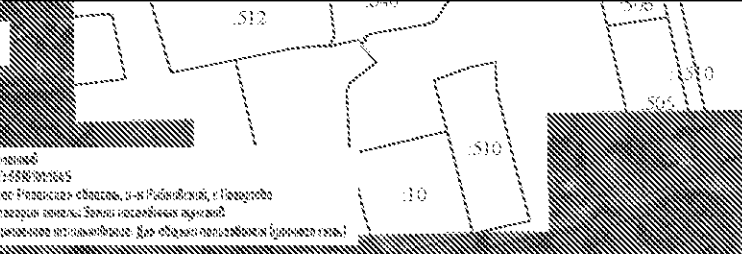
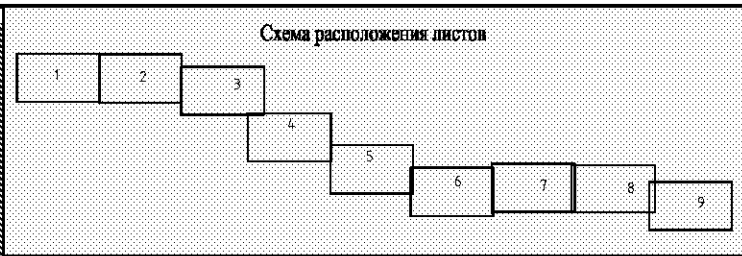
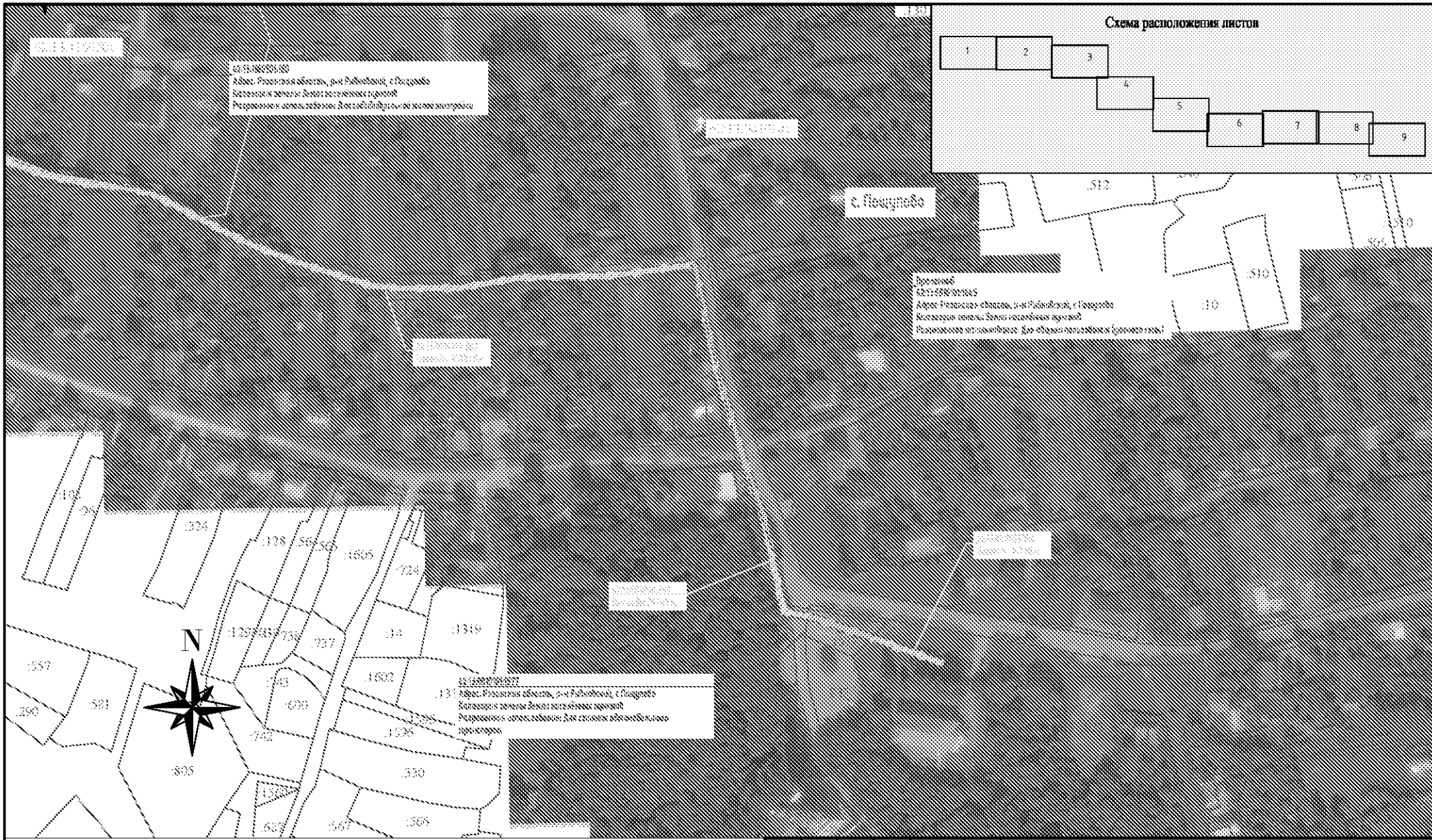
с. Пощупово

УСЛОВНЫЕ ОБОЗНАЧЕНИЯ

- граница зоны планируемого размещения линейных объектов (граница проектируемой территории)
- граница ЗУ из состава земель сельскохозяйственного назначения для размещения ВОЛС
- граница ЗУ из состава земель населенных пунктов для размещения ВОЛС
- границы существующих земельных участков
- границы кадастрового деления
- номера земельных участков
- номера кадастровых кварталов

						ДПТ/ПМТЗ-Г1			
						Документация по планировке территории для размещения объекта: Предоставление услуги связи клиенту ГБУ РО "Рыбновская РБ" по адресу: Рязанская область, Рыбновский район, с. Пощупово			
Изм.	Кол. уч.	Лист	№ док.	Подп.	Дата	Основной чертёж	Стадия	Лист	Листов
	Разраб		Гладков		3.19		П	8	9
						Рязанская область, Рыбновский район М 1:2000			
						000 "Кадастр Недвижимости"			
						Формат А3			

Директор Плясун 3.19



62:15:0040201:001

62:15:0040201:001
 Адрес: Рязанская область, р-н Рыбновский, с. Пощупово
 Категория земель: Земли населенных пунктов
 Разрешенное использование: Для размещения объектов линейного назначения

62:15:0040201:002

с. Пощупово

62:15:0040201:002
 Адрес: Рязанская область, р-н Рыбновский, с. Пощупово
 Категория земель: Земли населенных пунктов
 Разрешенное использование: Для размещения объектов линейного назначения

62:15:0040201:003

62:15:0040201:003
 Адрес: Рязанская область, р-н Рыбновский, с. Пощупово
 Категория земель: Земли населенных пунктов
 Разрешенное использование: Для размещения объектов линейного назначения

УСЛОВНЫЕ ОБОЗНАЧЕНИЯ:

- граница зоны планируемого размещения линейных объектов (граница проектируемой территории)
- граница ЗУ из состава земель сельскохозяйственного назначения для размещения ВОЛС
- граница ЗУ из состава земель населенных пунктов для размещения ВОЛС
- границы существующих земельных участков
- границы кадастрового деления
- номера земельных участков
- номера кадастровых кварталов

						ДПТ/ПМТЗ-Г1			
						Документация по планировке территории для размещения объекта: Предоставление услуги связи клиенту ГБУ РО "Рыбновская РБ" по адресу: Рязанская область, Рыбновский район, с. Пощупово			
Изм.	Кол. уч.	Лист	№ док.	Подп.	Дата	Основной чертёж	Стадия	Лист	Листов
	Разраб	Глайков			3.19		П	9	9
						Рязанская область, Рыбновский район М 1:2000			
						ООО "Кадастр Недвижимости"			
						Формат А3			
Директор				Плясун	3.19				