



ГЛАВНОЕ УПРАВЛЕНИЕ АРХИТЕКТУРЫ И ГРАДОСТРОИТЕЛЬСТВА  
РЯЗАНСКОЙ ОБЛАСТИ

ПОСТАНОВЛЕНИЕ

«21» сентября 2020 г.

№ 644-16

Об утверждении Генерального плана муниципального образования –  
Семеновское сельское поселение Рязанского муниципального района  
Рязанской области

На основании заключения о результатах общественных обсуждений от 14.08.2020, сводного заключения главного управления архитектуры и градостроительства Рязанской области по проекту Генерального плана муниципального образования – Семеновское сельское поселение Рязанского муниципального района Рязанской области, на основании статей 23 - 25 Градостроительного кодекса Российской Федерации, статьи 2 Закона Рязанской области от 28.12.2018 № 106-ОЗ «О перераспределении отдельных полномочий в области градостроительной деятельности между органами местного самоуправления муниципальных образований Рязанской области и органами государственной власти Рязанской области», руководствуясь постановлением Правительства Рязанской области от 06.08.2008 № 153 «Об утверждении положения о главном управлении архитектуры и градостроительства Рязанской области», главное управление архитектуры и градостроительства Рязанской области ПОСТАНОВЛЯЕТ:

1. Утвердить Генеральный план муниципального образования - Семеновское сельское поселение Рязанского муниципального района Рязанской области (далее – Генеральный план) согласно приложениям на электронном носителе (CD - диск) к настоящему постановлению:

- 1) Приложение № 1 «Положение о территориальном планировании»;
- 2) Приложение № 2 «Карта планируемого размещения объектов местного значения»;
- 3) Приложение № 3 «Карта границ населенных пунктов, входящих в состав поселения»;
- 4) Приложение № 4 «Карта функциональных зон поселения»;
- 5) Приложение № 5 «Графическое описание местоположения границ населенных пунктов, перечень координат характерных точек этих границ муниципального образования – Семеновское сельское поселение Рязанского муниципального района Рязанской области».

2. Настоящее постановление вступает в силу со дня его официального

опубликования.

3. Государственному казенному учреждению Рязанской области «Центр градостроительного развития Рязанской области»:

1) опубликовать настоящее постановление в газете «Рязанские ведомости», в течение двух дней со дня его издания;

2) опубликовать настоящее постановление на официальном сайте главного управления архитектуры и градостроительства Рязанской области в сети «Интернет».

4. Отделу кадровой работы и делопроизводства главного управления архитектуры и градостроительства Рязанской области:

1) обеспечить направление настоящего постановления для размещения на официальном интернет-портале правовой информации ([www.pravo.gov.ru](http://www.pravo.gov.ru)) в течение двух дней со дня его издания.

2) обеспечить направление настоящего постановления в Министерство юстиции Российской Федерации для включения в федеральный регистр нормативных правовых актов субъектов Российской Федерации в течение семи дней со дня размещения на официальном интернет-портале правовой информации ([www.pravo.gov.ru](http://www.pravo.gov.ru)).

5. Отделу градостроительного регулирования в течение семи дней со дня издания настоящего постановления уведомить главу муниципального образования – Рязанский муниципальный район Рязанской области, главу муниципального образования – Семеновское сельское поселение Рязанского муниципального района Рязанской области об утверждении Генерального плана.

6. Отделу информационного обеспечения градостроительной деятельности обеспечить опубликование настоящего постановления в федеральной государственной информационной системе территориального планирования (ФГИС ТП) и на официальном сайте главного управления архитектуры и градостроительства Рязанской области в сети «Интернет».

7. Предложить администрации муниципального образования – Рязанский муниципальный район Рязанской области, администрации муниципального образования – Семеновское сельское поселение Рязанского муниципального района Рязанской области опубликовать настоящее постановление и утвержденный Генеральный план на официальном сайте муниципального образования в сети «Интернет».

8. Признать не подлежащим применению решение Совета депутатов муниципального образования – Рязанский муниципальный район Рязанской области от 25.08.2016 № 416 «Об утверждении Генерального плана муниципального образования – Семеновское сельское поселение Рязанского муниципального района Рязанской области».

9. Контроль за исполнением настоящего постановления возложить на заместителя начальника главного управления архитектуры и градостроительства Рязанской области О.Д. Муравьева.

И.о. начальника



Д.В. Васильченко

Приложение № 1  
к постановлению главного управления  
архитектуры и градостроительства  
Рязанской области  
от 21 сентября 2020 г. № 614-п

**ГЕНЕРАЛЬНЫЙ ПЛАН**  
муниципального образования – Семеновское сельское поселение  
Рязанского муниципального района Рязанской области

**ПОЛОЖЕНИЕ О ТЕРРИТОРИАЛЬНОМ ПЛАНИРОВАНИИ**

## **Введение**

Муниципальное образование – Семеновское сельское поселение является самостоятельным муниципальным образованием в составе Рязанского муниципального района. Семеновское сельское поселение образовано и наделено статусом поселения законом Рязанской области от 11 мая 2017 года № 26-ОЗ. Границы территории муниципального образования – Семеновское сельское поселение установлены законом Рязанской области «О преобразовании некоторых муниципальных образований сельских поселений Рязанского муниципального района Рязанской области и о внесении изменений в отдельные законодательные акты Рязанской области» от 11.05.2017 года № 26-ОЗ.

Устав муниципального образования – Семеновское сельское поселение Рязанского муниципального района Рязанской области принят Решением Совета депутатов муниципального образования – Семеновское сельское поселение Рязанского муниципального района Рязанской области от 26 октября 2017 года № 19, зарегистрирован Управлением Министерства юстиции РФ по Рязанской области 23 ноября 2017 года за № RU 625153252017001.

Проект Генерального плана муниципального образования – Семеновское сельское поселение Рязанского муниципального района подготовлен на основании постановления главного управления архитектуры и градостроительства Рязанской области от 07.02.2020 г. № 75-п «О подготовке проекта Генерального плана муниципального образования – Семеновское сельское поселение Рязанского муниципального района Рязанской области».

Содержание проекта генерального плана определено: статьёй 23 Градостроительного кодекса Российской Федерации (ГК РФ), Законом Рязанской области от 21 сентября 2010 г. № 101-ОЗ «О градостроительной деятельности на территории Рязанской области».

Работа выполнена в соответствии с требованиями Градостроительного, Земельного, Лесного, Водного кодексов Российской Федерации, других федеральных и региональных нормативно-правовых документов.

Действующий Генеральный план муниципального образования – Семеновское сельское поселение Рязанского муниципального района утратил силу ввиду присоединения к Семеновскому сельскому поселению Ровенского сельского поселения и территории полигона бытовых отходов, исключенной из границ муниципального образования г. Рязань и переданной Рязанскому муниципальному району. Генеральный план Семеновского сельского поселения разработан на следующие проектные периоды:

исходный год – 2020 г.;

I этап – 10 лет (первая очередь);

II этап – 20 лет (расчетный срок).

Территория муниципального образования – Семеновское сельское поселение входит в состав Рязанского муниципального района Рязанской области. Семеновское сельское поселение расположено на юго-западе Рязанского муниципального района. Свое начало Семеновское сельское поселение берет от стыка границ муниципального образования – Екимовское сельское поселение на

расстоянии 1 км севернее деревни Березовка на линии газопровода «Средняя Азия – Центр». Отсюда по оси газопровода в северо-западном направлении граница пересекает водоем рыбхоза «Павловский», затем поворачивает на север и вновь по газопроводу доходит до автодороги «Калуга-Михайлов-Рязань».

Далее граница проходит по правой обочине автодороги в северо-восточном направлении до смежества с границами г. Рязани, затем по оси нефтепровода, являющегося границей смежества с г. Рязанью, идет в юго-восточном направлении. Перед пересечением с железной дорогой по западной стороне от нее узкой полосой соединяется с территорией полигона твердых бытовых отходов и продолжается в юго-восточном направлении до врезки отвода нефтепровода. Отсюда граница поворачивает на юг и по оси нефтепровода, протяженностью 1,7 км, доходит до полевой дороги, делает поворот на запад. Затем на юг к д. Дьяконово, огибает ее с западной стороны по полевой дороге идет в западном направлении, а через 1 км поворачивает на юг и подходит к начальной точке описания граници.

Семеновское сельское поселение граничит:

- на севере – с территорией Тюшевского сельского поселения;
- на северо-востоке – с территорией городского округа город Рязань;
- на западе – с территорией Екимовского сельского поселения;
- на юге – с территорией Окского сельского поселения;
- на востоке – с территорией Турлатовского сельского поселения.

Административным центром муниципального образования – Семеновское сельское поселение является д. Секиотово.

Территория Семеновского сельского поселения примыкает к границам областного центра – г. Рязань.

В состав муниципального образования – Семеновское сельское поселение входят 19 населенных пунктов, а именно:

1. д. Секиотово – пер. Березовый, ул. Весенняя, ул. Зеленая, ул. Мирная, ул. Ново-Секиотово, ул. Полевая, ул. Садовая, ул. Солнечная, ул. Цветочная, ул. Центральная, ул. Юбилейная, ул. Молодежная, ул. Дачная, Мирный переулок.

2. д. Аблово – ул. Покровская.

3. д. Алтухово – ул. Овражная, ул. Фруктовая.

4. д. Мельгуново – ул. Измайловская, Измайловский переулок.

5. с. Никольское – пер. Дворянский, ул. Николо-Дворянская

6. д. Оленинское – ул. Луговая, ул. Семидворки, ул. Спортивная.

7. пос. Прудный – ул. Звездная, ул. Липовая

8. д. Семено-Никольское – ул. Вишневая, ул. Парковая, ул. Речная.

9. д. Семено-Оленинское – ул. Заречная, ул. Капитановая, ул. Лесная.

10. д. Серовское – ул. Затинная, ул. Радужная, ул. Светлая.

11. д. Ровное – ул. Дубовая роша, ул. Новоселов, ул. Школьная, ул. Луговая, ул. Садовая.

12. п. Стенькино

13. д. Взметнево – ул. Вишневая, ул. Прудная.

14. д. Городищево.

15. с. Пущино.

16. д. Матчино.

17. д. Агарково.

18. д. Дубровка.

19. д. Дьяконово

Площадь населенных пунктов составляет 631,36 га.

Площадь сельского поселения составляет 8608 га.

**1. Сведения о видах, назначении и наименованиях планируемых для размещения объектов местного значения поселения, их основные характеристики, их местоположение, а также характеристики зон с особыми условиями использования территорий.**

Все объекты капитального строительства условно можно разделить на: линейные, точечные и зональные:

- линейные (транспортные, инженерные коммуникации, линии связи);
- точечные, требующие относительно небольших по размеру, компактных площадок;

- зональные (площадного характера), представляющие собой совокупность близко расположенных объектов, создаваемые для освоения полезных ископаемых (например, строительного сырья), либо для длительного отдыха и туризма регионального значения.

Объекты точечного характера в основном представлены объектами производственной сферы и также социальной инфраструктуры. Их размещение целесообразно в местах, определенных сложившейся функциональной и планировочной структурой сельского поселения. Размещение линейных объектов обуславливается их ролью в технологической цепочке соответствующей системы коммуникаций. При прокладке инженерных коммуникаций по возможности, следует рассматривать их совмещенную трассировку в виде коридоров коммуникаций.

Наиболее важными принципами обоснования развития и выбора зон размещения объектов капитального строительства районного значения, являются:

- увязка задач размещения объектов капитального строительства местного значения, с районными и местными аспектами развития территории;
- учет ограничений зон с особыми условиями использования территории.

Формирование перечня объектов капитального строительства производится с учетом:

- действующих целевых областных и районных программ;
- предложений Схемы территориального планирования Рязанской области;
- предложений Схемы территориального планирования Рязанского муниципального района;
- наличия обоснований целесообразности строительства объектов в составе инвестиционных проектов.

Семеновское сельское поселение, как пригород областного центра, является перспективной площадкой развития жилой застройки, что соответствует

генеральному плану г. Рязани, имеющему как резервные территории развития в Юго-Западном направлении. В настоящее время развитие города Рязани идет в других направлениях и данный резерв не задействован. При соответствующем обосновании и инвестициях Семеновское сельское поселение может получить развитие как малоэтажная пригородная застройка на новых принципах расселения – локальная застройка с сохранением зеленых и рекреационных зон. Причем застройка на первую очередь может быть организована в границах существующих поселений.

Проектом Генерального плана поселения предусматривается строительство и реконструкция следующих объектов капитального строительства.

Таблица № 1 – Планируемые к строительству и реконструкции объекты капитального строительства на территории муниципального образования – Семеновское сельское поселение

№ п/п	Наименование	Емкость	Район размещения
1	2	3	4
<b>Учреждения здравоохранения</b>			
1	Медицинско-оздоровительный центр (в т.ч. аптечный киоск и др.)	1 объект	в центральной части территории под перспективное строительство (зона общественно-делового назначения) д. Секиотово
<b>Спортивные сооружения</b>			
1	Спортивные залы	1 объект	в центральной части территории под перспективное строительство (зона спортивно-развлекательных объектов) д. Секиотово
2	Стадион	1 объект	в центральной части территории под перспективное строительство (зона спортивно-развлекательных объектов) д. Секиотово
3	Бассейн	1 объект	физкультурно-оздоровительный комплекс (зона спортивно-развлекательных объектов) в д. Семено-Оленинское
<b>Учреждения культуры и искусства</b>			
1	Дом культуры, клубные помещения	1 объект	в центральной части д. Ровное (1- этап)
<b>Предприятия торговли и общественного питания</b>			
1	Торговые центры	1 объект	в зоне объектов общественно-делового назначения (на въездах) д. Секиотово

№ п/п	Наименование	Емкость	Район размещения
1	2	3	4
2	Магазин товаров повседневного спроса	2 объекта	в зоне объектов общественно-делового назначения д. Секнотово п.с. Никольское
3	Сезонные кафетерии и площадки отдыха по туристическим маршрутам	4 объекта	по трассам пешеходно-велосипедных трекров.
<b>Учреждения народного образования</b>			
1	Общеобразовательная школа на 400 мест (при развитии по инвестиционной программе строительства малоэтажного жилья)	1 объект	в центральной части территории под перспективное строительство (зона объектов народного образования) д. Секнотово
2	Детское дошкольное учреждение на 250 мест	1 объект	1 объект - в юго-западной части существующей д. Секнотово
<b>Организации и учреждения управления, кредитно-финансовые учреждения, предприятия связи</b>			
1	Административное здание	1 объект	в центральной части территории под перспективное строительство (общественно-деловая зона) д. Секнотово
2	Отделение Сбербанка	1 объект	в зоне объектов общественно-делового назначения д. Секнотово
3	Отделение связи	1 объект	в зоне объектов общественно-делового назначения д. Секнотово

Таблица № 2 – Мероприятия на расчетный срок. Перечень наиболее крупных учреждений и предприятий обслуживания

№ п/п	Наименование	Емкость	Район размещения
1	2	3	4
<b>Предприятия торговли и общественного питания</b>			
1	Торговые центры	1 объект	д. Секнотово
2	Строительство пешеходно-велосипедных трекров с объектами обслуживания	4 объекта	В малых населенных пунктах, определяемых проектом туристических маршрутов.



**2. Параметры функциональных зон, а также сведения о планируемых для размещения в них объектах федерального и регионального значения, объектов местного значения, за исключением линейных объектов.**

При определении параметров функциональных зон на территории муниципального образования – Семеновское сельское поселение Рязанского муниципального района учитывались общие градостроительные требования планирования развития в отношении к характеру протекающих в пределах зоны процессов, а также исторически сложившихся мест проживания, обслуживания, работы и отдыха жителей сельского поселения в том числе:

- рациональные формы расселения населения;
- оптимальные варианты сочетания в пределах зон градостроительных объектов различного функционального назначения;
- структурирование сети общественного обслуживания по принципу привлекательности для различных групп населения дифференцированных видов предложений в зависимости от предпочтений;
- обеспечение равной доступности территории общественного центра поселения по отношению ко всем функциональным зонам и планировочным частям населенного пункта, локализация центра с учетом исторически сложившегося характера использования территории;
- структурное разделение и обособление функциональных зон посредством выделения территорий, предназначенных для обеспечения транспортного и пешеходного обслуживания с учетом формирования рациональной системы связи и возможного осуществления альтернативных вариантов пространственных связей;
- максимальное использование особенностей природного ландшафта в процессе структурного выделения функциональных зон в целях наибольшего использования его преимуществ.

### **Основные характеристики и параметры функциональных зон.**

В генеральном плане муниципального образования – Семеновское сельское поселение выделены следующие функциональные зоны, для которых определены границы, площади и соответствующее функциональное назначение:

<b>№ п/п</b>	<b>Наименование зоны</b>	<b>Площадь, га</b>
<b>1</b>	<b>2</b>	<b>3</b>
1	Зона застройки индивидуальными жилыми домами	484,68
2	Зона застройки индивидуальными жилыми домами (планируемая)	2,55
3	Зона застройки малоэтажными жилыми домами (до 4 этажей, включая мансардный)	17,76
4	Многофункциональная общественно-деловая зона	8,39
5	Многофункциональная общественно-деловая зона (планируемая)	0,51
6	Зона специализированной общественной застройки	0,72

№ п/п	Наименование зоны	Площадь, га
1	2	3
7	Производственная зона	64,42
8	Производственная зона (планируемая)	6,39
9	Коммунально-складская зона	3,86
10	Зона инженерной инфраструктуры	1,61
11	Зона транспортной инфраструктуры	118,44
12	Зона транспортной инфраструктуры (планируемая)	0,34
13	Зоны сельскохозяйственного использования	1,88
14	Зона сельскохозяйственных угодий	6996,70
15	Зона садоводческих, огороднических или дачных некоммерческих объединений граждан	237,39
16	Производственная зона сельскохозяйственных предприятий	107,78
17	Зона озелененных территорий общего пользования (лесопарки, парки, сады, скверы, бульвары, городские леса)	38,72
18	Зона отдыха	35,59
19	Зона лесов	271,48
20	Зона кладбищ	5,52
21	Зона складирования и захоронения отходов	39,13
22	Зона озелененных территорий специального назначения	116,86
23	Зона озелененных территорий специального назначения (планируемая)	13,49
24	Зона режимных территорий	34,31
	Итого	8608

### **Жилая зона.**

Жилые зоны предназначены для ведения личного подсобного хозяйства, размещения смешанной застройки индивидуальными жилыми домами, блокированными жилыми домами, многоквартирными жилыми домами. Этажность жилой застройки не превышает 3 этажей.

В жилых зонах допускается размещение отдельно стоящих встроенных или пристроенных объектов социального и коммунально-бытового обслуживания населения, культовых зданий, стоянок автомобильного транспорта, гаражей и иных объектов, связанных с проживанием граждан и не оказывающих негативного воздействия на окружающую среду. В зонах жилой застройки допускается размещение объектов общественно-делового назначения и инженерной инфраструктуры, связанных с обслуживанием данной зоны.

### **Общественно-деловая зона.**

Общественно-деловая зона подразделяется по видам объектов, размещаемых в зоне. Кроме того, зона может быть комплексной, предназначенной для размещения, как муниципальных учреждений общественно-деловой и

коммерческой сферы, а также необходимых объектов инженерной и транспортной инфраструктуры.

В общественно-деловых зонах размещение объектов торговли, общественного питания, бань, прачечных, гаражей, площадок и сооружений для хранения общественного и индивидуального транспорта должно осуществляться с соблюдением санитарных требований.

#### **Зона производственного использования.**

Зона предназначена для размещения промышленных объектов различных классов вредности. В производственных зонах допускается размещение объектов транспортно-логистического, складского назначения и инженерной инфраструктуры, а также объектов общественно-деловой застройки, связанных с обслуживанием данной зоны.

#### **Зоны рекреационного назначения.**

Рекреационные зоны предназначены для размещения объектов отдыха, туризма, занятий физической культурой и спортом. В рекреационных зонах допускается размещение зеленых насаждений, выполняющих специальные функции (санитарно-защитного озеленения). В рекреационных зонах допускается размещение объектов инженерной и транспортной инфраструктуры, а также объектов общественно-делового назначения, связанных с обслуживанием данной зоны.

#### **Зоны специального назначения.**

Зоны специального назначения предназначены для размещения объектов специального назначения, размещение которых недопустимо на территории других функциональных зон, в том числе кладбищ, территорий складирования отходов потребления и т.п. В зонах специального назначения допускается размещение объектов общественно-делового назначения и инженерной инфраструктуры, связанных с обслуживанием данной зоны.

#### **Зоны сельскохозяйственного использования.**

Зоны предназначены для ведения сельского хозяйства, личного подсобного хозяйства, дачного хозяйства, садоводства, огородничества, размещения объектов сельскохозяйственного назначения. В составе зоны могут выделяться сельскохозяйственные угодья – пашни, сенокосы, пастбища, земли занятые многолетними насаждениями (садами).

В состав зон, устанавливаемых в границах населенных пунктов, могут включаться зоны сельскохозяйственного использования (в том числе зоны сельскохозяйственных угодий), а также зоны, занятые объектами сельскохозяйственного назначения и предназначенные для ведения сельского хозяйства, дачного хозяйства, садоводства, развития объектов сельскохозяйственного назначения. В зонах сельскохозяйственного производства допускается размещение объектов производственного назначения, а также объектов общественно-делового назначения и инженерной инфраструктуры, связанных с обслуживанием данной зоны.

### **Зоны инженерной инфраструктуры.**

Зона инженерной инфраструктуры предназначена для размещения коммунальных сетей и объектов. В зоне инженерной инфраструктуры допускается размещение общественно-деловых объектов, связанных с обслуживанием данной зоны.

### **Зоны транспортной инфраструктуры.**

Зона транспортной инфраструктуры предназначена для размещения улично-дорожной сети и дорог, объектов автомобильного транспорта, складов, объектов внешнего транспорта в соответствии с типами объектов, указанными в наименованиях зон. В зоне транспортной инфраструктуры допускается размещение общественно-деловых объектов, связанных с обслуживанием данной зоны.

### **Зона водных объектов.**

К зонам водного фонда относятся земли:

- покрытые поверхностными водами, сосредоточенными в водных объектах;
- занятые гидротехническими и иными сооружениями, расположенными на водных объектах.

### **Зоны кладбищ.**

Зоны кладбищ предназначены для размещения объектов, размещение которых недопустимо на территории других функциональных зон, в том числе кладбищ. В зонах кладбищ допускается размещение объектов общественно-делового назначения и инженерной инфраструктуры, связанных с обслуживанием данной зоны.

### **Зоны складирования и захоронения отходов.**

Зоны складирования и захоронения отходов предназначены для эксплуатации полигона коммунальных отходов.

### **Зоны режимных территорий.**

Зоны режимных территорий предназначены для размещения объектов юстиции и других государственных учреждений с особым режимом охраны.

### **Зоны с особыми условиями использования.**

К зонам с особыми условиями использования относятся охранные, санитарно-защитные зоны, зоны охраны объектов культурного наследия (памятников истории и культуры), водоохранные зоны, зоны затопления, подтопления, зоны санитарной охраны источников питьевого и хозяйственно-бытового водоснабжения, зоны охраняемых объектов, иные зоны, устанавливаемые в соответствии с законодательством Российской Федерации.

### **Охранные зоны.**

На протяжении трасс коммуникаций на территории Семеновского сельского поселения установлены охранные зоны, отраженные на графических материалах. Порядок установления охранных зон, а также особые условия использования земельных участков, расположенных в пределах охранных зон, обеспечивают безопасное функционирование и эксплуатацию площадных объектов и линейных сооружений.

Охранные зоны установлены в соответствии с постановлением Правительства РФ от 20 ноября 2000 г. № 878 «Об утверждении правил охраны газораспределительных сетей», постановлением Правительства РФ от 22 апреля 1992г. № 9 «О правилах охраны магистральных трубопроводов», постановлением Правительства РФ от 24 февраля 2009 г. № 160 «О порядке установления охранных зон объектов электросетевого хозяйства и особых условий использования земельных участков, расположенных в границах таких зон», постановлением Правительства РФ от 9 июня 1995 г. № 578 «Об утверждении Правил охраны линий и сооружений связи Российской Федерации», постановлением Правительства РФ от 23 ноября 1996г. № 1404 «Об утверждении положения о водоохраных зонах водных объектов и их прибрежных защитных полосах».

Перечень охранных зон с особыми условиями использования:

Охранные зоны вдоль магистральных трубопроводов устанавливаются:

-вдоль трасс трубопроводов, транспортирующих нефть, природный газ, нефтепродукты, нефтяной и искусственный углеводородные газы – в виде участка земли ограниченного условными линиями, проходящими в 25 метрах от оси трубопровода с каждой стороны;

-вдоль трасс трубопроводов, транспортирующих сжиженные углеводородные газы, нестабильные бензин и конденсат – в виде участка земли, ограниченного условными линиями, проходящими в 100 метрах от оси трубопровода с каждой стороны;

-вдоль трасс многониточных трубопроводов – в виде участка земли, ограниченного условными линиями, проходящими на указанных выше расстояниях от осей крайних трубопроводов;

-вдоль подводных переходов – в виде участка водного пространства от водной поверхности до дна, заключенного между параллельными плоскостями, отстоящими от осей крайних ниток переходов на 100 метров с каждой стороны;

Охранные зоны вдоль воздушных линий электропередач.

Охранные зоны вдоль воздушных линий электропередач устанавливаются в виде части поверхности участка земли воздушного пространства (на высоту, соответствующую высоте опор воздушных линий электропередачи), ограниченной параллельными вертикальными плоскостями, отстоящими по обе стороны линии электропередачи от крайних проводов при не отклоненном их положении на следующем расстоянии:

Проектный номинальный класс напряжения, кВ	Расстояние, м
ДЮ 1	2 (для линий с самонесущими или изолированными проводами, проложенных по стенам зданий, конструкциям и т.д., охранная зона определяется в соответствии с установленными нормативными правовыми актами минимальными допустимыми расстояниями от таких линий)

1-20	10 (5 - для линий с самонесущими или изолированными проводами, размещенных в границах населенных пунктов)
35	15
ПО	20
150, 220	25
300, 500, +/- 400	30
750, +/- 750	40
1150	55

#### Охранная зона кабельных линий.

- для подземных кабельных и для воздушных линий связи и линий радиофикации, расположенных вне населенных пунктов на безлесных участках – в виде участков земли вдоль этих линий, определяемых параллельными прямыми, отстоящими от трассы подземного кабеля связи или от крайних проводов воздушных линий связи и линий радиофикации не менее чем на 2 метра с каждой стороны;

- в городах и других населенных пунктах прохождение трасс подземных кабельных линий связи определяется по табличкам на зданиях, опорах воздушных линий связи, линий электропередач, ограждениях, а также по технической документации. Границы охранных зон на трассах подземных кабельных линий связи определяются владельцами или предприятиями, эксплуатирующими эти линии.

#### Водоохранная зона объектов и в их прибрежных защитных полосах.

Минимальная ширина водоохранных зон устанавливается для участков рек протяженностью от их истока:

до 10 км	50 м
от 10 до 50 км	100 м
от 50 до 100 км	200 м
от 100 до 200 км	300 м
от 200 до 500 км	400 м
от 500 км и более	500 м

Минимальная ширина прибрежных защитных полос для рек, озер, водохранилищ и других водных объектов устанавливается в размерах:

Виды угодий, прилегающих к водному объекту	Ширина прибрежной защитной полосы (м) при крутизне склонов прилегающих территорий		
	Обратный и нулевой уклон	Уклон до 3 градусов	Уклон более 3 градусов
Пашня	15-30	35-55	55-100
Леса, сенокосы	15-25	25-35	35-50
Лес, кустарник	35	35-50	55-100

#### Охрана газораспределительных сетей:

Отчет расстояний при определении охранных зон газопроводов производится от оси газопровода – для однониточных газопроводов и от осей крайних ниток газопроводов – для многониточных.

- Вдоль трасс наружных газопроводов – в виде территории, ограниченной условными линиями, проходящими на расстоянии 2 метров с каждой стороны газопровода;

- Вдоль трасс подземных газопроводов из полиэтиленовых труб при использовании медного провода для обозначения трассы газопровода — в виде территории, ограниченной условными линиями, проходящими на расстоянии 3 метров от газопровода со стороны провода и 2 метров с противоположной стороны;

- Вокруг отдельно стоящих газорегуляторных пунктов – в виде территории, ограниченной замкнутой линией, проведенной на расстоянии 10 метров от границ этих объектов.

- Вдоль подводных переходов газопроводов через судоходные и сплавные реки, озера, водохранилища, каналы – в виде участка водного пространства от водной поверхности до дна, заключенного между параллельными плоскостями, отстоящими на 100 м с каждой стороны газопровода;

- Вдоль трасс межпоселковых газопроводов, проходящих по лесам и древесно-кустарниковой растительности – в виде просек шириной метров, по 3 метра с каждой стороны газопровода.

#### **Сведения о планируемых для размещения в зонах объектах федерального регионального значения, объектов местного значения.**

На территории Семеновского сельского поселения не планируется размещение объектов федерального и регионального значения, кроме участка федеральной дороги – проектируемый объект «Строительство и реконструкция участков автомобильной дороги М-5 «Урал» Москва-Рязань-Пенза-Самара-Уфа-Челябинск (южного обхода г. Рязань).

#### **Заключительные положения.**

В соответствии со Схемой территориального планирования Российской Федерации на территории муниципального образования Семеновское сельское поселения запланировано строительство Южного дальнего обхода города Рязани. Федеральная автодорога пройдет с запада на юго-восток в центральной части поселения, по территории свободной от застройки. В зоне пересечения данной магистрали с автодорогами регионального значения Рязань-Пронск-Скопин, а также с железной дорогой, предусмотрено строительство двухуровневой транспортной развязки и мостового перехода.

Строительство южного обхода скажется на транспортной сети Семеновского сельского поселения и потребует ее реконструкции и восстановления после завершения строительства федеральной трассы. Оценку восстановительных работ необходимо заложить в задание на проектирование и строительство.

Важным в плане экологического события на первую очередь генерального плана является закрытие и рекультивация полигона твердых бытовых отходов планируемого в 2023- 2027 годах.

В документах территориального планирования Рязанской области и Рязанского муниципального района отсутствуют сведения о видах, назначении и наименованиях объектов регионального значения, планируемых для размещения на территории муниципального образования – Семеновское сельское поселение Рязанского муниципального района.

Семеновское сельское поселение, как пригород областного центра, является перспективной площадкой развития жилой застройки. При соответствующем обосновании и инвестициях застройка на первую очередь может быть организована в границах существующих поселений, за счет резервов территорий не используемых в настоящее время по назначению. Этими площадками являются заброшенные строения сельскохозяйственного назначения. Таким образом, изменений границ поселений на данном этапе не предусмотрено. Перспективное развитие Семеновского сельского поселения будет зависеть от инвестиционных программ с соответствующей корректировкой генерального плана.

Перечень объектов местного значения, планируемых для размещения на территории поселения, приведен в таблице 1.

Утвержденный Генеральный план муниципального образования – Семеновское сельское поселение, как основной градостроительный документ муниципального образования, является основанием для подготовки и утверждения:

- правил землепользования и застройки муниципального образования – Семеновское сельское поселение Рязанского муниципального района;
- установления границ населенных пунктов сельского поселения;
- проектов планировки территории;
- программы комплексного развития систем коммунальной инфраструктуры поселения.

В Генеральный план муниципального образования – Семеновское сельское поселение Рязанского муниципального района по мере необходимости могут вноситься изменения и дополнения.

Так как границы населенных пунктов сельского поселения не установлены нормативно-правовыми актами органов местного самоуправления, в Генеральном плане, в соответствии с п. 5.1, статьи 23 Градостроительного кодекса Российской Федерации и Приказом Минэкономразвития России от 04.05.2018 г. № 236, подготовлено приложение к генеральному плану, содержащее сведения о границах населенных пунктов, входящих в состав Семеновского сельского поселения Рязанского муниципального района.



Таблица № 3 – Технико-экономические показатели

Показатели	Ед. изм.	Исх. год	Почердь 2020 г.	Расчетный срок 2030 г.
1	2	3	4	5
<b>Площадь</b>		8608	8608	8608
Земли лесного фонда, земли водного фонда и земли запаса	га	271	271	310
Земли населенных пунктов	га	631	631	631
Жилые зоны – всего, из них:	га	502	504	504
- малоэтажные жилые дома	га	18	18	18
- индивидуальные жилые дома с участками	га	484	486	486
Общественно-деловые зоны	га	8,39	8,39	8,9
Рекреационные зоны, в том числе:				
- зоны зеленых насаждений	га	35,59	35,59	35,59
- зоны спортивных комплексов и сооружений	га	35,6	35,6	35,6
Зоны производственные сельскохозяйственных предприятий	га	107	105	105
Производственные зоны	га	64,42	64,42	70,81
Зоны инженерной и транспортной инфраструктур	га	1,61	1,61	1,61
Земли промышленности, энергетики, транспорта, связи, радиовещания, телевидения, информатики, земли для обеспечения космической деятельности, земли обороны, безопасности, и земли иного специального назначения	га	34,31	34,31	34,31

Показатели	Ед. изм.	Исх. год	Почердь 2020 г.	Расчетный срок 2030 г.
1	2	3	4	5
Земли сельскохозяйственного назначения	га	6996	6996	6996
<b>1. Население</b>	тыс. чел.	2,7	3	6
<b>2. Жилищный фонд</b>				
2.1. Жилищный фонд – всего	тыс. м <sup>2</sup>	60	62	180
2.2 Убыль жилищного фонда	тыс. м <sup>2</sup>		-	-
2.3 Новое жилищное строительство – всего, в том числе:	тыс. м <sup>2</sup>		2	120
малоэтажные жилые дома	тыс. м <sup>2</sup>		-	20
индивидуальные жилые дома с участками	тыс. м <sup>2</sup>		2	100
<b>3. Объекты социального и культурно-бытового обслуживания населения</b>				
3.1 Больницы - всего	койка	0	0	0
3.2 Поликлиники - всего	пос/см	30	30	60
3.3 Учреждения торговли - всего	кв. м торг. площ.	814	814	1600
3.4 Учреждения общественного питания - всего	место	150	150	350
3.5 Клубы, дома культуры - всего\1000 чел.	место	400	400	400
3.6 Спортивные залы - всего\1000 чел.	м <sup>2</sup> площ. пола	180	300	600

Показатели	Ед. изм.	Исх. год	Почердь 2020 г.	Расчетный срок 2030 г.
1	2	3	4	5
3.7 Гостиницы - всего чел.	Места	60	60	120
<b>4. Транспортная инфраструктура</b>				
4.1 Протяженность автомобильных дорог с твердым покрытием	км	28	28	38
4.2 Плотность автомобильных дорог с твердым покрытием	км/1000 кв. км	-	-	-
4.3 Протяженность улично-дорожной сети населенных пунктов, в т.ч. поселковых дорог	км	22	28	38
4.4 Количество индивидуальных легковых авт./1000 жит.	ед./1000 жит.	-	-	740
<b>5. Инженерная инфраструктура и благоустройство территории</b>				
<b>5.1 Водоснабжение:</b>				
5.1.1 Водопотребление на хозяйственно-питьевые нужды	тыс. м <sup>3</sup> сут.	0,76	0,8	1,4
Используемые источники водоснабжения		Павловский водозабор и артезианские скважины.		
<b>5.2 Канализация:</b>				
5.2.1. Общее поступление хозяйственно-бытовых сточных вод	тыс. м <sup>3</sup> сут.	0,3	0,4	0,7
<b>5.3 Электроснабжение:</b>				
Электрическая нагрузка	МВт	1,87	2	3
<b>5.4 Теплоснабжение:</b>				

Показатели	Ед. изм.	Исх. год	Почердь 2020 г.	Расчетный срок 2030 г.
1	2	3	4	5
5.4.1 Потребление тепла на нужды ЖКС	Гкал/час	5,51	6	6
5.4.2. Годовой расход теплоты	тыс. Гкал	561	600	600
<b>5.5 Газоснабжение:</b>				
5.5.1 Удельный вес газа в топливном балансе поселения (ЖКС)	%	-		100
5.5.2 Потребление газа – всего на ЖКХ	млн. м <sup>3</sup> /год	-		-
5.5.3 Источники подачи газа	комп.	ГРС		ГРС
<b>5.6 Санитарная очистка территории</b>				
5.6.1 Полигон ТБО города Рязани	единиц	1	1	0
<b>6. Система озеленения</b>				
6.1 Озеленение населённых пунктов	га	38,72	38,72	38,72
6.2 Обеспеченность озелененными территориями общего пользования	м <sup>2</sup> /чел	143	129	64







Приложение № 5  
к постановлению главного управления  
архитектуры и градостроительства  
Рязанской области  
от 21 сентября 2020 г. № 614-п

**Графическое описание местоположения границ населенных  
пунктов, перечень координат характерных точек этих границ  
муниципального образования – Семеновское сельское  
поселение Рязанского муниципального района  
Рязанской области**



Так как границы населенных пунктов Семеновского сельского поселения Рязанского муниципального района не установлены нормативно-правовыми актами органов местного самоуправления, в Генеральном плане, в соответствии с п. 5.1, статьи 23 Градостроительного кодекса Российской Федерации и Приказом Минэкономразвития России от 23.11.2018 № 650 (с изменениями и дополнениями от 27.12.2019 г.), подготовлено приложение к генеральному плану, содержащее сведения о границах населенных пунктов, входящих в состав Семеновского сельского поселения Рязанского муниципального района.

Графическое описание местоположения границ населенных пунктов муниципального образования – Семеновское сельское поселение составлены по результатам работ по определению местоположения границ населенных пунктов в соответствии с законодательством Российской Федерации.

Описание местоположения границ населенных пунктов составлено с использованием сведений Единого государственного реестра недвижимости, ортофотопланов М 1:2000, М 1:10000, полученных в Управлении Росреестра по Рязанской области (согласно письму от 04.10.2019 г. № 08/8467).

## ОПИСАНИЕ МЕСТОПОЛОЖЕНИЯ ГРАНИЦ

## Агарково

(наименование объекта, местоположение границ которого описано (далее — объект))

## Раздел 1

Сведения об объекте		
№ п/п	Характеристики объекта	Описание характеристик
1	2	3
1.	Местоположение объекта	Рязанская область, Рязанский район, Семеновское СП
2.	Площадь объекта +/- величина погрешности определения площади (Р +/- Дельта Р)	90321 кв.м ± 60 кв.м
3.	Другие характеристики объекта	—

## Раздел 2

Сведения о местоположении границ объекта					
1. Система координат МСК-62 зона 1					
2. Сведения о характерных точках границ объекта					
Обозначение характерных точек границ	Координаты, м		Метод определения координат характерной точки	Средняя квадратическая погрешность положения характерной точки (M), м	Описание обозначения точки на местности (при наличии)
	X	Y			
1	2	3	4	5	6
1	428851.50	1329145.21	Картометрический метод	—	—
2	428844.46	1329135.86	Картометрический метод	—	—
3	428836.34	1329127.81	Картометрический метод	—	—
4	428838.84	1329122.49	Картометрический метод	—	—
5	428815.86	1329113.58	Картометрический метод	—	—
6	428807.59	1329107.89	Картометрический метод	—	—
7	428800.37	1329102.96	Картометрический метод	—	—
8	428781.13	1329089.51	Картометрический метод	—	—
9	428767.01	1329078.35	Картометрический метод	—	—
10	428760.48	1329073.63	Картометрический метод	—	—
11	428710.03	1329037.11	Картометрический метод	—	—
12	428693.19	1329024.54	Картометрический метод	—	—
13	428681.71	1329015.96	Картометрический метод	—	—
14	428717.39	1328966.17	Картометрический метод	—	—
15	428685.50	1328946.23	Картометрический метод	—	—
16	428676.91	1328942.45	Картометрический метод	—	—
17	428682.80	1328931.23	Картометрический метод	—	—
18	428706.25	1328900.17	Картометрический метод	—	—

19	428715.89	1328885.26	Картометрический метод	-	-
20	428661.34	1328836.78	Картометрический метод	-	-
21	428667.65	1328829.58	Картометрический метод	-	-
22	428644.80	1328810.68	Картометрический метод	-	-
23	428548.19	1328910.51	Картометрический метод	-	-
24	428515.59	1328960.09	Картометрический метод	-	-
25	428500.58	1328999.87	Картометрический метод	-	-
26	428497.95	1329025.02	Картометрический метод	-	-
27	428544.72	1329039.20	Картометрический метод	-	-
28	428604.58	1329068.54	Картометрический метод	-	-
29	428678.11	1329089.37	Картометрический метод	-	-
30	428720.97	1329118.37	Картометрический метод	-	-
31	428722.68	1329116.48	Картометрический метод	-	-
32	428750.01	1329078.40	Картометрический метод	-	-
33	428754.62	1329081.73	Картометрический метод	-	-
34	428760.97	1329086.33	Картометрический метод	-	-
35	428775.17	1329097.53	Картометрический метод	-	-
36	428794.69	1329111.18	Картометрический метод	-	-
37	428801.93	1329116.13	Картометрический метод	-	-
38	428810.20	1329121.82	Картометрический метод	-	-
39	428823.12	1329130.69	Картометрический метод	-	-
40	428829.88	1329135.49	Картометрический метод	-	-
41	428836.90	1329142.46	Картометрический метод	-	-
42	428844.53	1329152.57	Картометрический метод	-	-
43	428852.05	1329160.95	Картометрический метод	-	-
44	428852.31	1329168.40	Картометрический метод	-	-
45	428801.71	1329167.91	Картометрический метод	-	-
46	428798.12	1329216.52	Картометрический метод	-	-
47	428816.14	1329315.57	Картометрический метод	-	-
48	428841.52	1329319.62	Картометрический метод	-	-
49	428850.84	1329322.53	Картометрический метод	-	-
50	428860.17	1329325.44	Картометрический метод	-	-
51	428918.92	1329337.12	Картометрический метод	-	-
52	428951.33	1329337.87	Картометрический метод	-	-
53	428960.25	1329333.19	Картометрический метод	-	-
54	428967.41	1329241.63	Картометрический метод	-	-
55	428965.32	1329221.52	Картометрический метод	-	-
56	428980.52	1329207.48	Картометрический метод	-	-
57	429001.90	1329123.33	Картометрический метод	-	-
58	429023.13	1329112.49	Картометрический метод	-	-
59	429036.77	1329059.10	Картометрический метод	-	-
60	428965.85	1329025.02	Картометрический метод	-	-
61	428896.91	1328995.50	Картометрический метод	-	-
62	428891.00	1328992.94	Картометрический метод	-	-

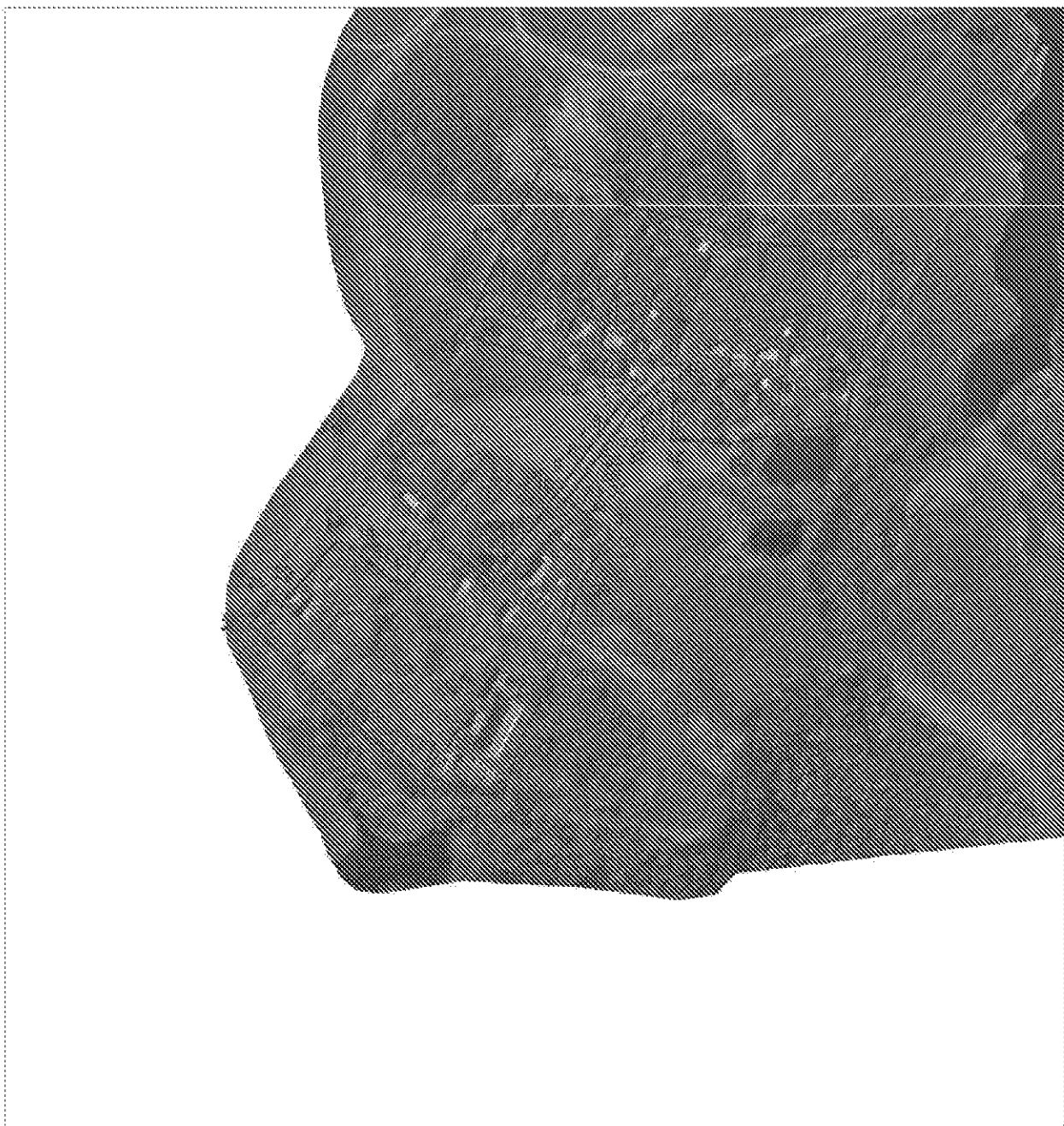
63	428857.19	1329094.92	Картометрический метод	—	—
64	428851.32	1329140.07	Картометрический метод	—	—
1	428851.50	1329145.21	Картометрический метод	—	—
3. Сведения о характерных точках части (частей) границы объекта					
Обозначение характерных точек части границы	Координаты, м		Метод определения координат характерной точки	Средняя квадратическая погрешность положения характерной точки (M), м	Описание обозначения точки на местности (при наличии)
	X	Y			
1	2	3	4	5	6
—	—	—	—	—	—

## Раздел 3

Сведения о местоположении измененных (уточненных) границ объекта							
1. Система координат МСК-62 зона 1							
2. Сведения о характерных точках границ объекта							
Обозначение характерных точек границ	Существующие координаты, м		Измененные (уточненные) координаты, м		Метод определе ния координат характерной точки	Средняя квадратичес кая погрешность положения характерной точки (M), м	Описание обозначени я точки на местности (при наличии)
	X	Y	X	Y			
1	2	3	4	5	6	7	8
—	—	—	—	—	—	—	—
3. Сведения о характерных точках части (частей) границы объекта							
—	—	—	—	—	—	—	—

Раздел 4

*План границ объекта*

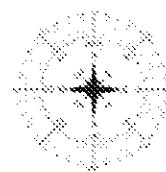


*Масштаб 1:5000*

*Используемые условные знаки и обозначения:*

- - граница населенного пункта
- - граница сельского поселения
- ⊙*<sup>1</sup> - характерные точки границ объекта

*Подпись* ..... *Дата* "....." ..... *2020 г.*



## ОПИСАНИЕ МЕСТОПОЛОЖЕНИЯ ГРАНИЦ

## АЛУХОВО

(наименование объекта, местоположение границ которого описано (далее — объект))

## Раздел 1

Сведения об объекте		
№ п/п	Характеристики объекта	Описание характеристик
1	2	3
1.	Местоположение объекта	Рязанская область, Рязанский район, Семеновское СП
2.	Площадь объекта +/- величина погрешности определения площади (Р +/- Дельта Р)	179852 кв.м ± 93 кв.м
3.	Прочие характеристики объекта	—

## Раздел 2

Сведения о местоположении границ объекта					
1. Система координат МСК-62 зона 4					
2. Сведения о характерных точках границы объекта					
Обозначение характерных точек границ	Координаты, м		Метод определения координат характерной точки	Средняя квадратическая погрешность положения характерной точки (Мп), м	Описание обозначения точки на местности (при наличии)
	X	Y			
1	2	3	4	5	6
1	432823.91	1324749.61	Картометрический метод	—	—
2	432804.16	1324770.80	Картометрический метод	—	—
3	432787.26	1324843.41	Картометрический метод	—	—
4	432786.31	1324853.94	Картометрический метод	—	—
5	432796.80	1324862.27	Картометрический метод	—	—
6	432778.74	1324888.50	Картометрический метод	—	—
7	432792.93	1324907.36	Картометрический метод	—	—
8	432908.22	1325012.06	Картометрический метод	—	—
9	432967.29	1325041.39	Картометрический метод	—	—
10	433003.27	1325056.15	Картометрический метод	—	—
11	433034.52	1325052.21	Картометрический метод	—	—
12	433063.40	1325033.43	Картометрический метод	—	—
13	433106.14	1324999.08	Картометрический метод	—	—
14	433148.25	1324999.11	Картометрический метод	—	—
15	433204.33	1325017.91	Картометрический метод	—	—
16	433228.61	1325028.43	Картометрический метод	—	—
17	433316.10	1325077.68	Картометрический метод	—	—
18	433437.53	1325141.73	Картометрический метод	—	—

19	433492.24	1325055.61	Картометрический метод	-	-
20	433533.18	1324874.68	Картометрический метод	-	-
21	433558.64	1324926.20	Картометрический метод	-	-
22	433568.04	1324887.51	Картометрический метод	-	-
23	433566.32	1324873.03	Картометрический метод	-	-
24	433564.60	1324860.16	Картометрический метод	-	-
25	433520.78	1324825.08	Картометрический метод	-	-
26	433477.06	1324802.86	Картометрический метод	-	-
27	433446.34	1324795.05	Картометрический метод	-	-
28	433460.20	1324742.46	Картометрический метод	-	-
29	433386.16	1324731.04	Картометрический метод	-	-
30	433303.44	1324718.33	Картометрический метод	-	-
31	433293.57	1324765.11	Картометрический метод	-	-
32	433292.66	1324783.75	Картометрический метод	-	-
33	433289.80	1324791.37	Картометрический метод	-	-
34	433273.76	1324804.36	Картометрический метод	-	-
35	433264.09	1324806.04	Картометрический метод	-	-
36	433252.78	1324804.51	Картометрический метод	-	-
37	433230.15	1324798.25	Картометрический метод	-	-
38	433212.40	1324798.38	Картометрический метод	-	-
39	433205.69	1324804.85	Картометрический метод	-	-
40	433201.32	1324829.04	Картометрический метод	-	-
41	433196.70	1324858.05	Картометрический метод	-	-
42	433192.76	1324858.68	Картометрический метод	-	-
43	433192.81	1324863.57	Картометрический метод	-	-
44	433188.72	1324869.37	Картометрический метод	-	-
45	433174.22	1324872.69	Картометрический метод	-	-
46	433125.79	1324869.83	Картометрический метод	-	-
47	433040.13	1324851.15	Картометрический метод	-	-
48	432980.25	1324825.83	Картометрический метод	-	-
49	432928.35	1324789.19	Картометрический метод	-	-
50	432895.39	1324772.46	Картометрический метод	-	-
51	432881.44	1324773.45	Картометрический метод	-	-
I	432823.91	1324749.61	Картометрический метод	-	-
3. Сведения о характерных точках части (частей) границы объекта					
Обозначение характерных точек части границы	Координаты, м		Метод определения координат характерной точки	Средняя квадратическая погрешность положения характерной точки (M), м	Описание обозначения точки на местности (при наличии)
	X	Y			
1	2	3	4	5	6
-	-	-	-	-	-





План граници объекта

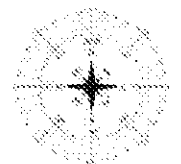


Масштаб 1:5000

Используемые условные знаки и обозначения:

- граница населенного пункта
- граница сельского поселения
- - характерные точки граници объекта

Подписан \_\_\_\_\_ Дата " \_\_\_\_ " \_\_\_\_\_ 2020 г.



## ОПИСАНИЕ МЕСТОПОЛОЖЕНИЯ ГРАНИЦ

## Взметнево

(наименование объекта, местоположение границ которого описано (далее — объект))

## Раздел 1

## Сведения об объекте

№ п/п	Характеристики объекта	Описание характеристик
1	2	3
1.	Местоположение объекта	Рязанская область, Рязанский район, Семеновское СП
2.	Площадь объекта +/- величина погрешности определения площади (Р +/- Дельта Р)	296968 кв. м ± 110 кв. м
3.	Иные характеристики объекта	—

## Раздел 2

## Сведения о местоположении границ объекта

1. Система координат МСК-62 зона 1

2. Сведения о характерных точках границ объекта.

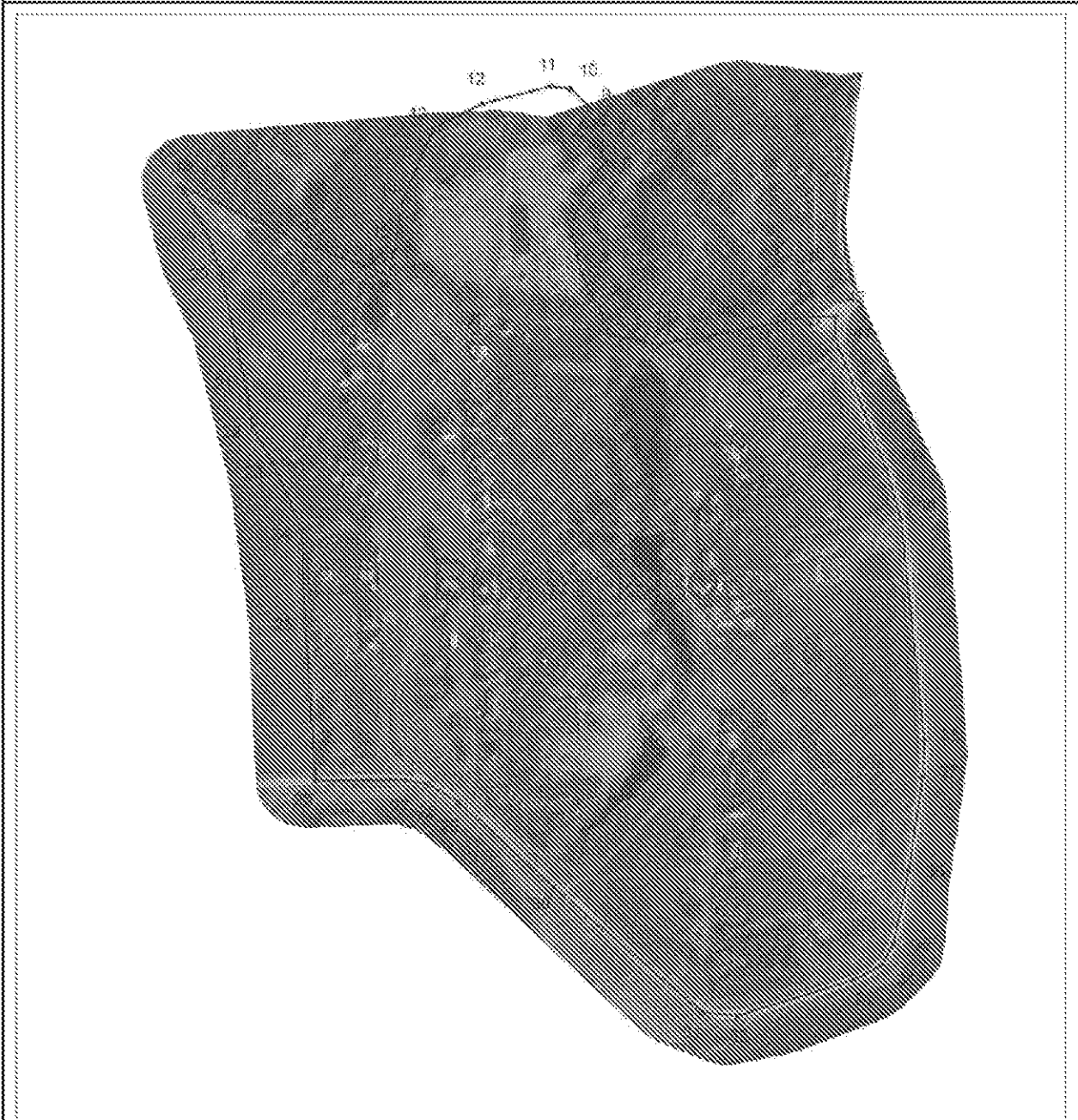
Обозначение характерных точек границ	Координаты, м		Метод определения координат характерной точки	Средняя квадратическая погрешность положения характерной точки (M <sub>t</sub> ), м	Описание обозначения точки на местности (при наличии)
	X	Y			
1	2	3	4	5	6
1	431363.34	1326882.63	Картометрический метод	—	—
2	431386.48	1326872.98	Картометрический метод	—	—
3	431416.35	1326857.88	Картометрический метод	—	—
4	431455.35	1326849.23	Картометрический метод	—	—
5	431484.66	1326859.78	Картометрический метод	—	—
6	431511.90	1326877.96	Картометрический метод	—	—
7	431538.88	1326871.59	Картометрический метод	—	—
8	431534.85	1326852.18	Картометрический метод	—	—
9	431557.72	1326865.12	Картометрический метод	—	—
10	431574.13	1326848.69	Картометрический метод	—	—
11	431576.14	1326831.77	Картометрический метод	—	—
12	431561.38	1326773.57	Картометрический метод	—	—
13	431540.82	1326731.82	Картометрический метод	—	—
14	431481.52	1326706.06	Картометрический метод	—	—
15	431423.35	1326695.42	Картометрический метод	—	—
16	431414.31	1326693.09	Картометрический метод	—	—
17	431440.04	1326625.10	Картометрический метод	—	—
18	431491.14	1326515.05	Картометрический метод	—	—
19	431453.67	1326536.28	Картометрический метод	—	—

20	431422.10	1326548.09	Картометрический метод	-	-
21	431323.97	1326570.57	Картометрический метод	-	-
22	431285.14	1326577.18	Картометрический метод	-	-
23	431254.57	1326594.53	Картометрический метод	-	-
24	431198.44	1326618.85	Картометрический метод	-	-
25	431114.95	1326621.79	Картометрический метод	-	-
26	430981.52	1326631.29	Картометрический метод	-	-
27	430982.45	1326707.30	Картометрический метод	-	-
28	430978.73	1326726.71	Картометрический метод	-	-
29	430963.45	1326753.15	Картометрический метод	-	-
30	430890.25	1326834.57	Картометрический метод	-	-
31	430783.18	1326961.40	Картометрический метод	-	-
32	430780.25	1326991.30	Картометрический метод	-	-
33	430810.81	1327090.02	Картометрический метод	-	-
34	430823.62	1327115.22	Картометрический метод	-	-
35	430841.80	1327124.92	Картометрический метод	-	-
36	430904.17	1327137.73	Картометрический метод	-	-
37	430985.34	1327149.71	Картометрический метод	-	-
38	431015.70	1327150.95	Картометрический метод	-	-
39	431206.13	1327131.33	Картометрический метод	-	-
40	431249.71	1327118.52	Картометрический метод	-	-
41	431360.63	1327074.73	Картометрический метод	-	-
42	431379.09	1327074.93	Картометрический метод	-	-
43	431378.91	1327050.53	Картометрический метод	-	-
44	431366.22	1326987.61	Картометрический метод	-	-
45	431355.36	1326923.34	Картометрический метод	-	-
1	431363.34	1326882.63	Картометрический метод	-	-
3. Сведения о характерных точках части (частей) границы объекта					
Обозначение характерных точек части границы	Координаты, м		Метод определения координат характерной точки	Средняя квадратическая погрешность положения характерной точки (М), м	Описание обозначения точки на местности (при наличии)
	X	Y			
1	2	3	4	5	6
-	-	-	-	-	-



Раздел 4

План грании объекта

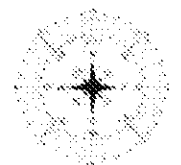


Масштаб 1:3000

Используемые условные знаки и обозначения:

- граница соседнего участка
- ..... граница водоема
- характеристические точки грании объекта

Подпись ..... Дата "....." 2020 г.



## ОПИСАНИЕ МЕСТОПОЛОЖЕНИЯ ГРАНИЦ

## Городищево

(наименование объекта, местоположение границ которого описано (далее — объект))

## Раздел 1

Сведения об объекте		
№ п/п	Характеристики объекта	Описание характеристик
1	2	3
1.	Местоположение объекта	Рязанская область, Рязанский район, Семеновское СП
2.	Площадь объекта +/- величина погрешности определения площади (Р +/- Дельта Р)	304061 кв.м ± 114 кв.м
3.	Иные характеристики объекта	—

## Раздел 2

Сведения о местоположении границ объекта					
1. Система координат МСК-62 зона 1.					
2. Сведения о характерных точках границ объекта					
Обозначение характерных точек границ	Координаты, м		Метод определения координат характерной точки	Средняя квадратическая погрешность положения характерной точки (M), м	Описание обозначения точки на местности (при наличии)
	X	Y			
1	2	3	4	5	6
1	431618.39	1330504.67	Картометрический метод	—	—
2	431610.23	1330487.10	Картометрический метод	—	—
3	431474.03	1330483.74	Картометрический метод	—	—
4	431468.93	1330502.57	Картометрический метод	—	—
5	431467.37	1330510.59	Картометрический метод	—	—
6	431454.57	1330518.71	Картометрический метод	—	—
7	431450.55	1330533.94	Картометрический метод	—	—
8	431446.93	1330560.59	Картометрический метод	—	—
9	431441.75	1330600.70	Картометрический метод	—	—
10	431437.77	1330633.45	Картометрический метод	—	—
11	431437.97	1330664.70	Картометрический метод	—	—
12	431433.18	1330667.95	Картометрический метод	—	—
13	431426.76	1330669.60	Картометрический метод	—	—
14	431391.34	1330660.25	Картометрический метод	—	—
15	431388.25	1330677.90	Картометрический метод	—	—
16	431383.50	1330687.55	Картометрический метод	—	—
17	431370.72	1330697.26	Картометрический метод	—	—
18	431361.10	1330700.54	Картометрический метод	—	—
19	431342.36	1330701.53	Картометрический метод	—	—
20	431297.75	1330703.92	Картометрический метод	—	—

21	431330.79	1331039.95	Картометрический метод	-	-
22	431472.53	1331046.32	Картометрический метод	-	-
23	431480.15	1331080.20	Картометрический метод	-	-
24	431495.25	1331079.88	Картометрический метод	-	-
25	431518.28	1331078.18	Картометрический метод	-	-
26	431519.65	1331102.43	Картометрический метод	-	-
27	431521.03	1331102.37	Картометрический метод	-	-
28	431522.11	1331128.07	Картометрический метод	-	-
29	431522.55	1331153.45	Картометрический метод	-	-
30	431535.62	1331390.18	Картометрический метод	-	-
31	431656.11	1331254.99	Картометрический метод	-	-
32	431725.02	1331236.50	Картометрический метод	-	-
33	431798.94	1331215.66	Картометрический метод	-	-
34	431800.10	1331208.29	Картометрический метод	-	-
35	431780.05	1331034.03	Картометрический метод	-	-
36	431822.70	1330907.52	Картометрический метод	-	-
37	431832.08	1330799.87	Картометрический метод	-	-
38	431821.26	1330753.24	Картометрический метод	-	-
39	431805.22	1330750.14	Картометрический метод	-	-
40	431795.64	1330661.64	Картометрический метод	-	-
41	431796.15	1330638.03	Картометрический метод	-	-
42	431808.97	1330633.12	Картометрический метод	-	-
43	431844.29	1330631.50	Картометрический метод	-	-
44	431856.19	1330614.80	Картометрический метод	-	-
45	431817.38	1330543.39	Картометрический метод	-	-
46	431807.80	1330533.03	Картометрический метод	-	-
47	431801.21	1330530.43	Картометрический метод	-	-
48	431791.50	1330529.80	Картометрический метод	-	-
49	431778.59	1330528.63	Картометрический метод	-	-
50	431764.89	1330520.87	Картометрический метод	-	-
51	431756.57	1330515.18	Картометрический метод	-	-
52	431697.96	1330511.69	Картометрический метод	-	-
53	431694.86	1330494.74	Картометрический метод	-	-
54	431680.88	1330489.57	Картометрический метод	-	-
55	431642.46	1330498.39	Картометрический метод	-	-
56	431634.17	1330511.04	Картометрический метод	-	-
1	431618.39	1330504.67	Картометрический метод	-	-
3. Сведения о характерных точках части (частей) границы объекта					
Обозначение характерных точек части границы	Координаты, м		Метод определения координат характерной точки	Средняя квадратическая погрешность положения характерной точки (M), м	Описание обозначения точки на местности (при наличии)
	X	Y			
1	2	3	4	5	6
-	-	-	-	-	-





План границ объекта

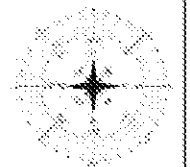


Масштаб 1:5000

Используемые условные знаки и обозначения:

- - граница населенного пункта
- - граница сельского поселения
- ▲ - характерные точки границ объекта

Подпись ..... Дата " .. " 2020 г.



## ОПИСАНИЕ МЕСТОПОЛОЖЕНИЯ ГРАНИЦ

## Дубровка

(наименование объекта, местоположение границ которого описано (далее — объект))

## Раздел 1

Сведения об объекте		
№ п/п	Характеристики объекта	Описание характеристик
1.	2.	3.
1.	Местоположение объекта	Рязанская область, Рязанский район, Семеновское СП
2.	Площадь объекта $\pm$ величина погрешности определения площади (Р $\pm$ Дельта Р)	91883 кв.м $\pm$ 63 кв.м.
3.	Иные характеристики объекта	—

## Раздел 2

Сведения о местоположении границ объекта					
1. Система координат МСК-62 зона 1					
2. Сведения о характерных точках границ объекта					
Обозначение характерных точек границы	Координаты, м		Метод определения координат характерной точки	Средняя квадратическая погрешность положения характерной точки (M), м	Описание обозначения точки на местности (при наличии)
	X	Y			
1	2	3	4	5	6
1	433030.73	1327085.10	Картометрический метод	—	—
2	433017.71	1327079.08	Картометрический метод	—	—
3	433006.36	1327085.03	Картометрический метод	—	—
4	433007.56	1327104.83	Картометрический метод	—	—
5	433010.56	1327118.07	Картометрический метод	—	—
6	433048.61	1327156.73	Картометрический метод	—	—
7	433081.26	1327200.59	Картометрический метод	—	—
8	433103.28	1327229.22	Картометрический метод	—	—
9	433131.92	1327280.09	Картометрический метод	—	—
10	433191.81	1327373.82	Картометрический метод	—	—
11	433150.35	1327393.38	Картометрический метод	—	—
12	433132.84	1327378.09	Картометрический метод	—	—
13	433118.71	1327369.61	Картометрический метод	—	—
14	433082.86	1327331.76	Картометрический метод	—	—
15	433074.25	1327338.57	Картометрический метод	—	—

16	433054.24	1327320.41	Картометрический метод	-	-
17	433032.57	1327328.15	Картометрический метод	-	-
18	433048.56	1327368.00	Картометрический метод	-	-
19	433091.75	1327450.71	Картометрический метод	-	-
20	433120.71	1327480.16	Картометрический метод	-	-
21	433186.40	1327530.23	Картометрический метод	-	-
22	433202.22	1327555.87	Картометрический метод	-	-
23	433242.08	1327644.18	Картометрический метод	-	-
24	433264.21	1327664.48	Картометрический метод	-	-
25	433269.63	1327662.27	Картометрический метод	-	-
26	433279.28	1327645.95	Картометрический метод	-	-
27	433307.76	1327607.14	Картометрический метод	-	-
28	433325.99	1327580.90	Картометрический метод	-	-
29	433316.78	1327544.25	Картометрический метод	-	-
30	433327.79	1327531.43	Картометрический метод	-	-
31	433358.83	1327516.21	Картометрический метод	-	-
32	433392.41	1327522.69	Картометрический метод	-	-
33	433395.63	1327517.25	Картометрический метод	-	-
34	433392.33	1327511.86	Картометрический метод	-	-
35	433385.23	1327305.96	Картометрический метод	-	-
36	433378.13	1327500.05	Картометрический метод	-	-
37	433402.96	1327480.36	Картометрический метод	-	-
38	433418.31	1327461.34	Картометрический метод	-	-
39	433410.90	1327448.32	Картометрический метод	-	-
40	433400.89	1327432.70	Картометрический метод	-	-
41	433390.47	1327413.27	Картометрический метод	-	-
42	433380.66	1327401.06	Картометрический метод	-	-
43	433368.64	1327391.24	Картометрический метод	-	-
44	433301.76	1327337.37	Картометрический метод	-	-
45	433371.18	1327196.18	Картометрический метод	-	-
46	433161.57	1327183.16	Картометрический метод	-	-
47	433157.36	1327164.73	Картометрический метод	-	-
48	433160.55	1327154.96	Картометрический метод	-	-
49	433191.92	1327137.39	Картометрический метод	-	-
50	433195.12	1327129.78	Картометрический метод	-	-
51	433187.42	1327116.84	Картометрический метод	-	-
52	433178.70	1327112.57	Картометрический метод	-	-
53	433172.18	1327112.62	Картометрический метод	-	-
54	433133.93	1327135.10	Картометрический метод	-	-
55	433125.32	1327132.69	Картометрический метод	-	-
56	433106.49	1327105.86	Картометрический метод	-	-
57	433086.21	1327088.33	Картометрический метод	-	-
58	433069.89	1327070.73	Картометрический метод	-	-
1	433030.73	1327085.10	Картометрический метод	-	-



Раздел 4

План границ объекта

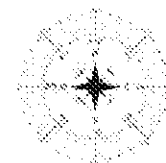


Масштаб 1:5000

Используемые условные знаки и обозначения:

- граница абсолютного пункта
- граница сельского поселения
- A - характерные точки границ объекта

Подпись \_\_\_\_\_ Дата " \_\_\_\_ " \_\_\_\_\_ 2020 г.



## ОПИСАНИЕ МЕСТОПОЛОЖЕНИЯ ГРАНИЦ

Дьяконово

(наименование объекта, местоположение границ которого описано (далее — объект))

## Раздел 1

## Сведения об объекте

№ п/п	Характеристики объекта	Описание характеристик
1	2	3
1.	Местоположение объекта	Рязанская область, Рязанский район, Семеновское СП
2.	Площадь объекта +/- величина погрешности определения площади (P +/- Дельта P)	159439 кв. м ± 81 кв. м
3.	Иные характеристики объекта	—

## Раздел 2

## Сведения о местоположении границ объекта

1. Система координат МСК-62 зона 1.

2. Сведения о характерных точках границы объекта.

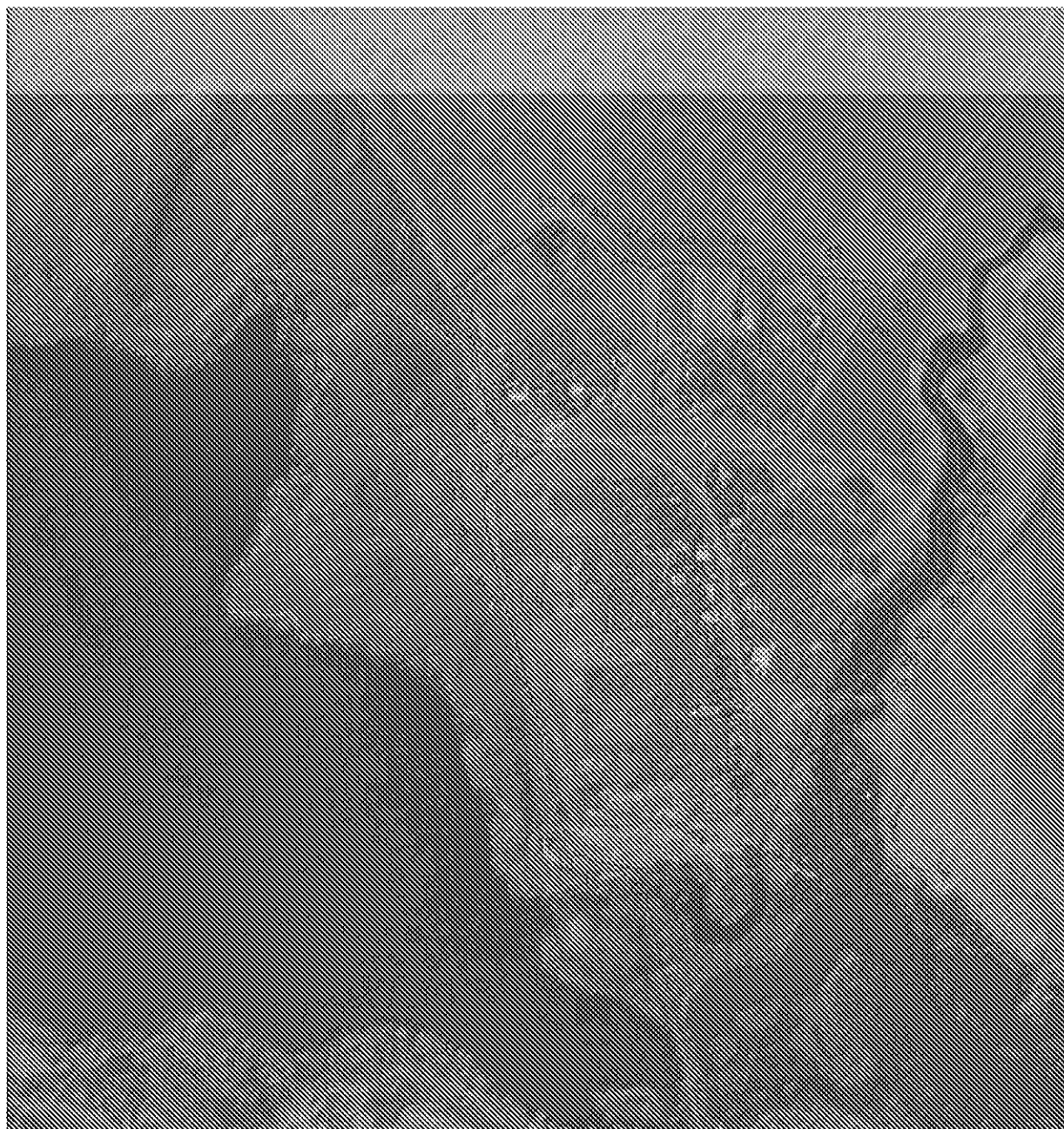
Обозначение характерных точек границы	Координаты, м		Метод определения координат характерной точки	Средняя квадратическая погрешность положения характерной точки (М), м	Описание обозначения точки на местности (при наличии)
	X	Y			
1	2	3	4	5	6
1	434834.86	1326467.54	Картометрический метод	—	—
2	434795.86	1326462.58	Картометрический метод	—	—
3	434752.40	1326489.99	Картометрический метод	—	—
4	434731.58	1326496.00	Картометрический метод	—	—
5	434732.16	1326502.41	Картометрический метод	—	—
6	434715.95	1326510.82	Картометрический метод	—	—
7	434705.94	1326539.46	Картометрический метод	—	—
8	434699.33	1326538.86	Картометрический метод	—	—
9	434691.12	1326524.44	Картометрический метод	—	—
10	434678.10	1326507.62	Картометрический метод	—	—
11	434668.49	1326496.40	Картометрический метод	—	—
12	434658.88	1326492.60	Картометрический метод	—	—
13	434641.45	1326492.80	Картометрический метод	—	—
14	434592.18	1326504.01	Картометрический метод	—	—
15	434458.61	1326540.66	Картометрический метод	—	—
16	434433.37	1326542.06	Картометрический метод	—	—
17	434370.69	1326561.09	Картометрический метод	—	—
18	434357.67	1326571.50	Картометрический метод	—	—
19	434351.46	1326583.52	Картометрический метод	—	—

20	434343.57	1326626.34	Картометрический метод	—	—
21	434331.49	1326710.06	Картометрический метод	—	—
22	434480.42	1326774.42	Картометрический метод	—	—
23	434489.55	1326783.58	Картометрический метод	—	—
24	434488.15	1326802.01	Картометрический метод	—	—
25	434505.77	1326810.83	Картометрический метод	—	—
26	434535.75	1326825.16	Картометрический метод	—	—
27	434553.93	1326833.86	Картометрический метод	—	—
28	434583.14	1326868.16	Картометрический метод	—	—
29	434601.29	1326875.26	Картометрический метод	—	—
30	434619.41	1326876.92	Картометрический метод	—	—
31	434641.13	1326874.96	Картометрический метод	—	—
32	434650.22	1326880.31	Картометрический метод	—	—
33	434664.75	1326887.43	Картометрический метод	—	—
34	434682.90	1326892.72	Картометрический метод	—	—
35	434704.63	1326892.56	Картометрический метод	—	—
36	434733.49	1326877.90	Картометрический метод	—	—
37	434749.74	1326870.55	Картометрический метод	—	—
38	434762.41	1326870.45	Картометрический метод	—	—
39	434772.23	1326875.71	Картометрический метод	—	—
40	434789.85	1326799.21	Картометрический метод	—	—
41	434823.10	1326815.63	Картометрический метод	—	—
42	434839.12	1326829.63	Картометрический метод	—	—
43	434845.73	1326782.79	Картометрический метод	—	—
44	434855.74	1326699.88	Картометрический метод	—	—
45	434856.74	1326647.61	Картометрический метод	—	—
46	434853.74	1326633.38	Картометрический метод	—	—
47	434860.35	1326609.15	Картометрический метод	—	—
48	434884.38	1326573.10	Картометрический метод	—	—
49	434891.19	1326560.68	Картометрический метод	—	—
50	434889.99	1326550.87	Картометрический метод	—	—
51	434861.15	1326499.40	Картометрический метод	—	—
1	434834.86	1326467.54	Картометрический метод	—	—
3. Сведения о характерных точках части (частей) границы объекта					
Обозначение характерных точек части границы	Координаты, м		Метод определения координат характерной точки	Средняя квадратическая погрешность положения характерной точки (М), м	Описание обозначения точки на местности (при наличии)
	X	Y			
1	2	3	4	5	6
—	—	—	—	—	—





*План границ объекта*

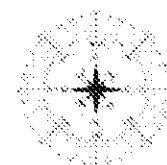


*Масштаб 1:5000*

*Используемые условные знаки и обозначения:*

- - граница населенного пункта
- - граница сельского поселения
- - характерные точки границ объекта

*Получить: \_\_\_\_\_ Дата " \_\_\_\_ " \_\_\_\_\_ 2020 г.*



## ОПИСАНИЕ МЕСТОПОЛОЖЕНИЯ ГРАНИЦ

Матчино

(наименование объекта, местоположение границ которого описано (далее — объект))

## Раздел 1

## Сведения об объекте

№ п/п	Характеристики объекта	Описание характеристик
1	2	3
1.	Местоположение объекта	Рязанская область, Рязанский район, Семеновское СП
2.	Площадь объекта +/- величина погрешности определения площади (Р +/- Дельта Р)	356193 кв.м ± 129 кв.м
3.	Иные характеристики объекта	-

## Раздел 2

## Сведения о местоположении границ объекта

1. Система координат МСК-62 зона 1

2. Сведения о характерных точках границ объекта.

Обозначение характерных точек границ	Координаты, м		Метод определения координат характерной точки	Средняя квадратическая погрешность положения характерной точки (M), м	Описание обозначения точки на местности (при наличии)
	X	Y			
1	2	3	4	5	6
1	429352.45	1329877.39	Картометрический метод	-	-
2	429358.95	1329871.24	Картометрический метод	-	-
3	429376.94	1329852.98	Картометрический метод	-	-
4	429383.27	1329846.86	Картометрический метод	-	-
5	429385.85	1329844.77	Картометрический метод	-	-
6	429391.00	1329841.78	Картометрический метод	-	-
7	429393.86	1329840.70	Картометрический метод	-	-
8	429400.95	1329838.94	Картометрический метод	-	-
9	429406.30	1329837.79	Картометрический метод	-	-
10	429412.34	1329836.15	Картометрический метод	-	-
11	429418.08	1329833.85	Картометрический метод	-	-
12	429420.47	1329832.50	Картометрический метод	-	-
13	429428.34	1329826.63	Картометрический метод	-	-
14	429446.38	1329810.42	Картометрический метод	-	-
15	429461.02	1329797.82	Картометрический метод	-	-
16	429464.42	1329796.31	Картометрический метод	-	-
17	429474.12	1329792.88	Картометрический метод	-	-
18	429482.00	1329790.28	Картометрический метод	-	-

19	429514.21	1329783.11	Картометрический метод	-	-
20	429536.15	1329776.61	Картометрический метод	-	-
21	429507.15	1329686.01	Картометрический метод	-	-
22	429484.84	1329583.38	Картометрический метод	-	-
23	429480.95	1329547.66	Картометрический метод	-	-
24	429477.71	1329523.41	Картометрический метод	-	-
25	429469.71	1329499.39	Картометрический метод	-	-
26	429458.25	1329486.68	Картометрический метод	-	-
27	429435.00	1329478.27	Картометрический метод	-	-
28	429411.44	1329462.51	Картометрический метод	-	-
29	429390.71	1329466.64	Картометрический метод	-	-
30	429374.38	1329459.47	Картометрический метод	-	-
31	429355.33	1329453.78	Картометрический метод	-	-
32	429338.02	1329449.82	Картометрический метод	-	-
33	429326.88	1329438.19	Картометрический метод	-	-
34	429315.75	1329419.88	Картометрический метод	-	-
35	429328.62	1329409.49	Картометрический метод	-	-
36	429311.64	1329398.01	Картометрический метод	-	-
37	429271.84	1329344.57	Картометрический метод	-	-
38	429268.74	1329325.62	Картометрический метод	-	-
39	429278.89	1329323.90	Картометрический метод	-	-
40	429302.39	1329203.16	Картометрический метод	-	-
41	429357.77	1329251.71	Картометрический метод	-	-
42	429418.17	1329286.78	Картометрический метод	-	-
43	429464.87	1329324.05	Картометрический метод	-	-
44	429481.94	1329350.61	Картометрический метод	-	-
45	429517.50	1329409.74	Картометрический метод	-	-
46	429533.09	1329451.79	Картометрический метод	-	-
47	429569.95	1329511.42	Картометрический метод	-	-
48	429637.00	1329607.66	Картометрический метод	-	-
49	429668.92	1329694.50	Картометрический метод	-	-
50	429677.58	1329718.25	Картометрический метод	-	-
51	429672.87	1329724.68	Картометрический метод	-	-
52	429626.24	1329745.83	Картометрический метод	-	-
53	429678.19	1329863.22	Картометрический метод	-	-
54	429608.28	1329921.54	Картометрический метод	-	-
55	429580.43	1329873.22	Картометрический метод	-	-
56	429539.88	1329785.93	Картометрический метод	-	-
57	429516.73	1329792.79	Картометрический метод	-	-
58	429484.66	1329799.94	Картометрический метод	-	-
59	429477.36	1329802.34	Картометрический метод	-	-
60	429468.12	1329805.61	Картометрический метод	-	-
61	429466.42	1329806.36	Картометрический метод	-	-
62	429452.98	1329817.92	Картометрический метод	-	-

63	429434.68	1329834.37	Картометрический метод	-	-
64	429425.95	1329840.88	Картометрический метод	-	-
65	429422.42	1329842.89	Картометрический метод	-	-
66	429415.52	1329845.65	Картометрический метод	-	-
67	429408.66	1329847.51	Картометрический метод	-	-
68	429403.21	1329848.68	Картометрический метод	-	-
69	429396.84	1329850.26	Картометрический метод	-	-
70	429395.30	1329850.84	Картометрический метод	-	-
71	429391.55	1329853.03	Картометрический метод	-	-
72	429389.91	1329854.36	Картометрический метод	-	-
73	429383.96	1329860.08	Картометрический метод	-	-
74	429365.95	1329878.38	Картометрический метод	-	-
75	429357.58	1329886.30	Картометрический метод	-	-
76	429371.33	1329910.15	Картометрический метод	-	-
77	429394.06	1329895.15	Картометрический метод	-	-
78	429462.33	1329972.58	Картометрический метод	-	-
79	429502.66	1330043.83	Картометрический метод	-	-
80	429622.71	1330157.71	Картометрический метод	-	-
81	429637.82	1330199.79	Картометрический метод	-	-
82	429666.44	1330305.58	Картометрический метод	-	-
83	429681.44	1330380.90	Картометрический метод	-	-
84	429601.89	1330491.18	Картометрический метод	-	-
85	429486.63	1330461.66	Картометрический метод	-	-
86	429441.44	1330449.94	Картометрический метод	-	-
87	429399.24	1330435.96	Картометрический метод	-	-
88	429307.95	1330396.12	Картометрический метод	-	-
89	429232.00	1330360.00	Картометрический метод	-	-
90	429173.37	1330319.92	Картометрический метод	-	-
91	429162.23	1330305.08	Картометрический метод	-	-
92	429137.27	1330285.16	Картометрический метод	-	-
93	429095.63	1330245.80	Картометрический метод	-	-
94	428968.27	1330134.87	Картометрический метод	-	-
95	428958.65	1330102.50	Картометрический метод	-	-
96	428957.14	1330079.45	Картометрический метод	-	-
97	428955.65	1330044.32	Картометрический метод	-	-
98	428960.60	1330000.28	Картометрический метод	-	-
99	428962.65	1329985.04	Картометрический метод	-	-
100	428957.75	1329955.53	Картометрический метод	-	-
101	428950.49	1329922.15	Картометрический метод	-	-
102	428949.56	1329901.93	Картометрический метод	-	-
103	428955.29	1329864.57	Картометрический метод	-	-
104	428966.67	1329820.93	Картометрический метод	-	-
105	428968.20	1329778.01	Картометрический метод	-	-
106	429015.99	1329737.37	Картометрический метод	-	-

107	429045.22	1329699.44	Картометрический метод	-	-
108	429090.74	1329680.89	Картометрический метод	-	-
109	429112.79	1329687.19	Картометрический метод	-	-
110	429126.86	1329745.71	Картометрический метод	-	-
111	429156.58	1329737.23	Картометрический метод	-	-
112	429180.05	1329828.34	Картометрический метод	-	-
113	429078.71	1329884.41	Картометрический метод	-	-
114	429101.56	1329913.33	Картометрический метод	-	-
115	429068.85	1329952.13	Картометрический метод	-	-
116	429055.32	1329930.52	Картометрический метод	-	-
117	429023.45	1329931.01	Картометрический метод	-	-
118	429011.82	1329938.19	Картометрический метод	-	-
119	429003.90	1329947.59	Картометрический метод	-	-
120	429001.18	1329952.54	Картометрический метод	-	-
121	429045.96	1330002.02	Картометрический метод	-	-
122	429115.08	1330037.32	Картометрический метод	-	-
123	429134.52	1330058.18	Картометрический метод	-	-
124	429165.68	1330082.61	Картометрический метод	-	-
125	429205.37	1330113.77	Картометрический метод	-	-
126	429284.18	1330177.38	Картометрический метод	-	-
127	429264.16	1330212.52	Картометрический метод	-	-
128	429257.73	1330220.22	Картометрический метод	-	-
129	429260.21	1330229.63	Картометрический метод	-	-
130	429267.14	1330233.09	Картометрический метод	-	-
131	429285.44	1330229.13	Картометрический метод	-	-
132	429329.84	1330233.04	Картометрический метод	-	-
133	429368.94	1330245.97	Картометрический метод	-	-
134	429424.56	1330275.88	Картометрический метод	-	-
135	429465.25	1330293.47	Картометрический метод	-	-
136	429483.57	1330287.90	Картометрический метод	-	-
137	429500.87	1330273.43	Картометрический метод	-	-
138	429500.06	1330250.47	Картометрический метод	-	-
139	429482.50	1330226.95	Картометрический метод	-	-
140	429441.30	1330176.43	Картометрический метод	-	-
141	429383.41	1330095.78	Картометрический метод	-	-
142	429338.39	1330015.13	Картометрический метод	-	-
143	429310.18	1329923.84	Картометрический метод	-	-
144	429272.28	1329831.14	Картометрический метод	-	-
145	429201.57	1329771.19	Картометрический метод	-	-
146	429184.00	1329725.67	Картометрический метод	-	-
147	429186.87	1329674.68	Картометрический метод	-	-
148	429179.50	1329634.86	Картометрический метод	-	-
149	429200.16	1329599.69	Картометрический метод	-	-
150	429229.73	1329635.84	Картометрический метод	-	-

151	429288.72	1329697.09	Картометрический метод	-	-
152	429320.97	1329735.86	Картометрический метод	-	-
153	429334.98	1329777.99	Картометрический метод	-	-
154	429358.17	1329826.91	Картометрический метод	-	-
155	429336.38	1329840.77	Картометрический метод	-	-
156	429341.60	1329852.33	Картометрический метод	-	-
157	429349.76	1329845.65	Картометрический метод	-	-
158	429354.59	1329856.29	Картометрический метод	-	-
159	429348.65	1329863.96	Картометрический метод	-	-
160	429351.68	1329876.06	Картометрический метод	-	-
1	429352.45	1329877.39	Картометрический метод	-	-

## 3. Сведения о характерных точках части (частей) границы объекта

Обозначение характерных точек части границы	Координаты, м		Метод определения координат характерной точки	Средняя квадратическая погрешность положения характерной точки (Мп), м	Описание обозначения точки на местности (при наличии)
	X	Y			
1	2	3	4	5	6
-	-	-	-	-	-

## Раздел 3

## Сведения о местоположении измененных (уточненных) границ объекта

## 1. Система координат МСК-62 зона 1

## 2. Сведения о характерных точках границ объекта

Обозначение характерных точек границ	Существующие координаты, м		Измененные (уточненные) координаты, м		Метод определения координат характерной точки	Средняя квадратическая погрешность положения характерной точки (Мп), м	Описание обозначения точки на местности (при наличии)
	X	Y	X	Y			
1	2	3	4	5	6	7	8
-	-	-	-	-	-	-	-

## 3. Сведения о характерных точках части (частей) границы объекта

-	-	-	-	-	-	-	-
---	---	---	---	---	---	---	---

Раздел 4

План границ объекта



- граница земельного участка и объекта застройки
- граница кадастрового участка
- граница кадастрового поселения
- характеристика точки границы объекта

Формат: \_\_\_\_\_ Шкала: \_\_\_\_\_ 2020 г.

Масштаб 1:5000



## ОПИСАНИЕ МЕСТОПОЛОЖЕНИЯ ГРАНИЦ

## Мельгуново (Аблово)

(наименование объекта, местоположение границ которого описано (далее — объект))

## Раздел 1

Сведения об объекте		
№ п/п	Характеристики объекта	Описание характеристик
1.	2.	3.
1.	Местоположение объекта	Рязанская область, Рязанский район, Семеновское СП
2.	Площадь объекта +/- величина погрешности определения площади (Р +/- Дельта Р)	381291 кв.м ± 135 кв.м
3.	Прочие характеристики объекта	—

## Раздел 2

Сведения о местоположении границ объекта					
1. Система координат МСК-62 зона 1					
2. Сведения о характерных точках границ объекта					
Обозначение характерных точек границ	Координаты, м		Метод определения координат характерной точки	Средняя квадратическая погрешность положения характерной точки (М), м	Описание обозначения точки на местности (при наличии)
	X	Y			
1	2	3	4	5	6
1	432304.04	1323357.25	Картометрический метод	—	—
2	432168.34	1323301.30	Картометрический метод	—	—
3	431846.65	1323157.46	Картометрический метод	—	—
4	431827.46	1323149.91	Картометрический метод	—	—
5	431713.29	1323103.23	Картометрический метод	—	—
6	431705.62	1323099.89	Картометрический метод	—	—
7	431693.74	1323095.11	Картометрический метод	—	—
8	431682.80	1323106.30	Картометрический метод	—	—
9	431634.42	1323089.13	Картометрический метод	—	—
10	431579.93	1323081.15	Картометрический метод	—	—
11	431561.72	1323106.51	Картометрический метод	—	—
12	431534.40	1323101.32	Картометрический метод	—	—
13	431551.62	1323105.92	Картометрический метод	—	—
14	431519.79	1323080.34	Картометрический метод	—	—
15	431515.19	1323077.66	Картометрический метод	—	—
16	431503.52	1323100.32	Картометрический метод	—	—



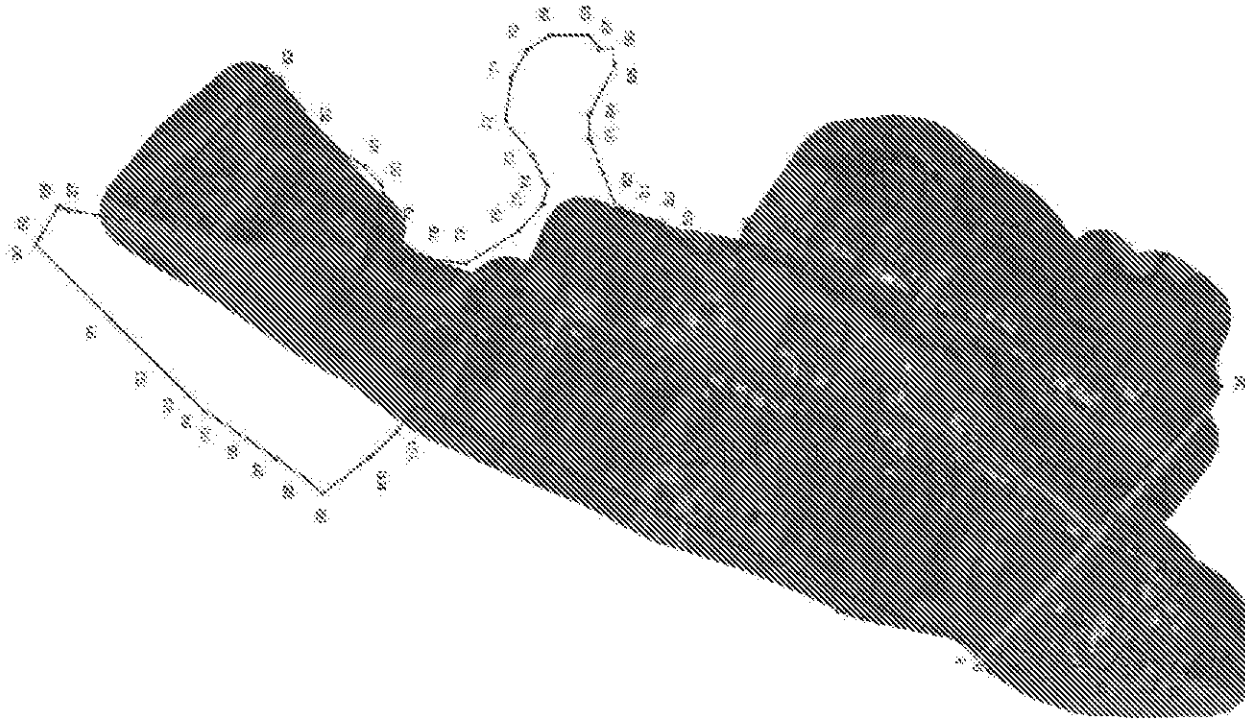
17	431488.88	1323088.68	Картометрический метод	-	-
18	431474.97	1323104.06	Картометрический метод	-	-
19	431472.85	1323102.42	Картометрический метод	-	-
20	431460.73	1323118.07	Картометрический метод	-	-
21	431517.06	1323161.86	Картометрический метод	-	-
22	431518.83	1323163.24	Картометрический метод	-	-
23	431527.10	1323168.64	Картометрический метод	-	-
24	431575.51	1323205.73	Картометрический метод	-	-
25	431585.83	1323213.06	Картометрический метод	-	-
26	431568.76	1323228.83	Картометрический метод	-	-
27	431589.73	1323236.70	Картометрический метод	-	-
28	431573.62	1323258.11	Картометрический метод	-	-
29	431569.58	1323260.40	Картометрический метод	-	-
30	431565.42	1323261.20	Картометрический метод	-	-
31	431563.79	1323260.55	Картометрический метод	-	-
32	431550.27	1323276.55	Картометрический метод	-	-
33	431550.66	1323280.02	Картометрический метод	-	-
34	431544.42	1323289.33	Картометрический метод	-	-
35	431537.19	1323296.26	Картометрический метод	-	-
36	431524.55	1323306.44	Картометрический метод	-	-
37	431509.74	1323323.83	Картометрический метод	-	-
38	431461.21	1323377.74	Картометрический метод	-	-
39	431475.02	1323386.98	Картометрический метод	-	-
40	431507.82	1323409.45	Картометрический метод	-	-
41	431489.34	1323443.58	Картометрический метод	-	-
42	431487.19	1323450.14	Картометрический метод	-	-
43	431486.68	1323462.56	Картометрический метод	-	-
44	431578.21	1323501.77	Картометрический метод	-	-
45	431618.17	1323467.74	Картометрический метод	-	-
46	431664.25	1323513.44	Картометрический метод	-	-
47	431707.60	1323545.11	Картометрический метод	-	-
48	431722.93	1323563.07	Картометрический метод	-	-
49	431718.93	1323569.07	Картометрический метод	-	-
50	431735.07	1323579.78	Картометрический метод	-	-
51	431736.03	1323578.42	Картометрический метод	-	-
52	431747.77	1323592.17	Картометрический метод	-	-
53	431807.67	1323612.87	Картометрический метод	-	-
54	431861.06	1323614.56	Картометрический метод	-	-
55	431909.34	1323535.56	Картометрический метод	-	-
56	431901.88	1323530.54	Картометрический метод	-	-
57	431909.72	1323513.21	Картометрический метод	-	-
58	431943.24	1323525.10	Картометрический метод	-	-
59	432037.06	1323532.92	Картометрический метод	-	-

60	432045.71	1323549.87	Картометрический метод	-	-
61	432075.59	1323556.03	Картометрический метод	-	-
62	432097.01	1323570.77	Картометрический метод	-	-
63	432123.06	1323636.50	Картометрический метод	-	-
64	432123.25	1323662.02	Картометрический метод	-	-
65	432095.92	1323713.27	Картометрический метод	-	-
66	432098.18	1323730.27	Картометрический метод	-	-
67	432115.10	1323730.16	Картометрический метод	-	-
68	432123.86	1323744.96	Картометрический метод	-	-
69	432164.35	1323744.67	Картометрический метод	-	-
70	432187.68	1323729.61	Картометрический метод	-	-
71	432204.52	1323701.84	Картометрический метод	-	-
72	432210.57	1323655.00	Картометрический метод	-	-
73	432182.60	1323619.05	Картометрический метод	-	-
74	432167.45	1323587.26	Картометрический метод	-	-
75	432171.57	1323568.09	Картометрический метод	-	-
76	432196.94	1323540.25	Картометрический метод	-	-
77	432252.09	1323505.82	Картометрический метод	-	-
78	432294.76	1323511.89	Картометрический метод	-	-
79	432326.89	1323535.05	Картометрический метод	-	-
80	432340.07	1323588.12	Картометрический метод	-	-
81	432357.25	1323607.14	Картометрический метод	-	-
82	432410.79	1323640.77	Картометрический метод	-	-
83	432445.32	1323700.07	Картометрический метод	-	-
84	432476.36	1323685.72	Картометрический метод	-	-
85	432489.70	1323667.85	Картометрический метод	-	-
86	432594.59	1323548.99	Картометрический метод	-	-
87	432667.41	1323562.05	Картометрический метод	-	-
88	432677.78	1323566.41	Картометрический метод	-	-
89	432697.24	1323533.45	Картометрический метод	-	-
90	432702.01	1323525.27	Картометрический метод	-	-
91	432624.18	1323448.17	Картометрический метод	-	-
92	432574.86	1323400.30	Картометрический метод	-	-
93	432541.60	1323368.02	Картометрический метод	-	-
94	432525.53	1323352.43	Картометрический метод	-	-
95	432511.27	1323342.90	Картометрический метод	-	-
96	432489.77	1323322.53	Картометрический метод	-	-
97	432450.33	1323302.21	Картометрический метод	-	-
98	432420.16	1323282.06	Картометрический метод	-	-
99	432401.39	1323265.45	Картометрический метод	-	-
100	432352.63	1323303.38	Картометрический метод	-	-
101	432324.54	1323329.70	Картометрический метод	-	-
1	432304.04	1323357.25	Картометрический метод	-	-



Раздел 4

План грании објекта



Масштаб 1:5000

Интервал између равнинама иако је објектима:  
----- граница локалитета  
----- граница катастарске јединице  
\* - карактеристична тачка грании објекта

Цртао: ..... Дана: ..... 2020 г.



## ОПИСАНИЕ МЕСТОПОЛОЖЕНИЯ ГРАНИЦ

Никольское

(наименование объекта, местоположение границ которого описано (далее — объект))

## Раздел 1

## Сведения об объекте

№ п/п	Характеристики объекта	Описание характеристик
1	2	3
1.	Местоположение объекта	Рязанская область, Рязанский район, Семеновское СП
2.	Площадь объекта +/- величина погрешности определения площади (Р +/- Дельта Р)	328722 кв.м ± 115 кв.м
3.	Иные характеристики объекта	—

## Раздел 2

## Сведения о местоположении границ объекта

1. Система координат МСК-62 зона 1.

2. Сведения о характерных точках границ объекта.

Обозначение характерных точек границ	Координаты, м		Метод определения координат характерной точки	Средняя квадратическая погрешность положения характерной точки (M), м	Описание обозначения точки на местности (при наличии)
	X	Y			
1	2	3	4	5	6
1	436285.34	1324025.58	Картометрический метод	—	—
2	436259.78	1324021.07	Картометрический метод	—	—
3	436169.66	1324001.14	Картометрический метод	—	—
4	436154.55	1323997.89	Картометрический метод	—	—
5	436140.01	1323995.14	Картометрический метод	—	—
6	436120.72	1323994.76	Картометрический метод	—	—
7	436082.51	1323995.14	Картометрический метод	—	—
8	436060.96	1323999.15	Картометрический метод	—	—
9	436982.78	1324024.32	Картометрический метод	—	—
10	435835.08	1324065.33	Картометрический метод	—	—
11	435825.90	1324038.27	Картометрический метод	—	—
12	435832.98	1324012.26	Картометрический метод	—	—
13	435866.02	1324006.41	Картометрический метод	—	—
14	435875.29	1323998.52	Картометрический метод	—	—
15	435880.80	1323986.11	Картометрический метод	—	—
16	435889.85	1323980.69	Картометрический метод	—	—
17	435895.77	1323938.09	Картометрический метод	—	—
18	435916.28	1323903.67	Картометрический метод	—	—

19	435945.20	1323883.74	Картометрический метод	-	-
20	435974.26	1323882.48	Картометрический метод	-	-
21	435996.10	1323887.51	Картометрический метод	-	-
22	436054.24	1323856.57	Картометрический метод	-	-
23	436079.85	1323830.64	Картометрический метод	-	-
24	436096.88	1323794.70	Картометрический метод	-	-
25	436108.63	1323781.41	Картометрический метод	-	-
26	436118.15	1323778.27	Картометрический метод	-	-
27	436124.67	1323769.63	Картометрический метод	-	-
28	436126.67	1323760.23	Картометрический метод	-	-
29	436124.42	1323750.46	Картометрический метод	-	-
30	436116.33	1323726.88	Картометрический метод	-	-
31	436075.60	1323614.40	Картометрический метод	-	-
32	436060.79	1323589.30	Картометрический метод	-	-
33	436050.10	1323582.75	Картометрический метод	-	-
34	436030.08	1323578.32	Картометрический метод	-	-
35	436002.39	1323569.55	Картометрический метод	-	-
36	435958.04	1323534.35	Картометрический метод	-	-
37	435940.12	1323504.90	Картометрический метод	-	-
38	435917.69	1323476.72	Картометрический метод	-	-
39	435914.81	1323451.04	Картометрический метод	-	-
40	435908.80	1323428.61	Картометрический метод	-	-
41	435901.28	1323408.69	Картометрический метод	-	-
42	435877.61	1323356.45	Картометрический метод	-	-
43	435895.40	1323346.05	Картометрический метод	-	-
44	436012.29	1323283.79	Картометрический метод	-	-
45	436045.61	1323270.01	Картометрический метод	-	-
46	436089.09	1323247.08	Картометрический метод	-	-
47	436143.33	1323212.75	Картометрический метод	-	-
48	436192.19	1323296.19	Картометрический метод	-	-
49	436231.01	1323353.57	Картометрический метод	-	-
50	436224.77	1323370.85	Картометрический метод	-	-
51	436232.75	1323469.25	Картометрический метод	-	-
52	436236.10	1323470.87	Картометрический метод	-	-
53	436286.72	1323524.97	Картометрический метод	-	-
54	436668.29	1323932.77	Картометрический метод	-	-
55	436705.24	1323972.26	Картометрический метод	-	-
56	436719.37	1323979.78	Картометрический метод	-	-
57	436690.12	1323975.84	Картометрический метод	-	-
58	436663.26	1323977.16	Картометрический метод	-	-
59	436627.36	1323976.40	Картометрический метод	-	-
60	436611.46	1323980.55	Картометрический метод	-	-
61	436602.77	1324002.39	Картометрический метод	-	-
62	436387.28	1324020.30	Картометрический метод	-	-

63	436573.90	1324039.63	Картометрический метод	-	-
64	436570.06	1324084.30	Картометрический метод	-	-
65	436420.87	1324082.87	Картометрический метод	-	-
1	436285.34	1324025.58	Картометрический метод	-	-

## 3. Сведения о характерных точках части (частей) границы объекта

Обозначение характерных точек части границы	Координаты, м		Метод определения координат характерной точки	Средняя квадратическая погрешность положения характерной точки (М), м	Описание обозначения точки на местности (при наличии)
	X	Y			
1	2	3	4	5	6
-	-	-	-	-	-

## Раздел 3

## Сведения о местоположении измененных (уточненных) границ объекта

1. Система координат МСК-62 зона 1

## 2. Сведения о характерных точках границы объекта

Обозначение характерных точек границы	Существующие координаты, м		Измененные (уточненные) координаты, м		Метод определени я координат характерной точки	Средняя квадратичес кая погрешность положения характерной точки (М), м	Описание обозначени я точки на местности (при наличии)
	X	Y	X	Y			
1	2	3	4	5	6	7	8
-	-	-	-	-	-	-	-

3. Сведения о характерных точках части (частей) границы объекта

-	-	-	-	-	-	-	-
---	---	---	---	---	---	---	---

Раздел 4

План границ объекта

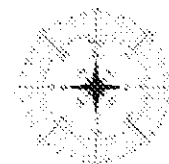


Масштаб 1:5000

Используйте условные знаки и обозначения:

- - граница населенного пункта
- - граница сельского поселения
- - характерные точки границ объекта

Подпись \_\_\_\_\_ Дата "\_\_\_" \_\_\_\_\_ 2020 г.





## ОПИСАНИЕ МЕСТОПОЛОЖЕНИЯ ГРАНИЦ

Оленинское

(наименование объекта, местоположение границ которого описано (далее — объект))

## Раздел 1

## Сведения об объекте

№ п/п	Характеристики объекта	Описание характеристик
1	2	3
1.	Местоположение объекта	Рязанская область, Рязанский район, Семеновское СП
2.	Площадь объекта +/- величина погрешности определения площади (Р +/- Дельта Р)	456032 кв.м ± 135 кв.м
3.	Иные характеристики объекта	—

## Раздел 2

## Сведения о местоположении границ объекта

1. Система координат МСК-62 зона 1.

2. Сведения о характерных точках границ объекта.

Обозначение характерных точек границ	Координаты, м		Метод определения координат характерной точки	Средняя квадратическая погрешность положения характерной точки (Мп), м	Описание обозначения точки на местности (при наличии)
	X	Y			
1	2	3	4	5	6
1	437435.55	1324731.76	Картометрический метод	—	—
2	437464.78	1324727.66	Картометрический метод	—	—
3	437473.29	1324768.10	Картометрический метод	—	—
4	437503.88	1324762.10	Картометрический метод	—	—
5	437522.89	1324748.42	Картометрический метод	—	—
6	437566.23	1324731.73	Картометрический метод	—	—
7	437606.19	1324716.81	Картометрический метод	—	—
8	437626.62	1324715.57	Картометрический метод	—	—
9	437682.39	1324689.45	Картометрический метод	—	—
10	437700.05	1324676.52	Картометрический метод	—	—
11	437735.85	1324657.84	Картометрический метод	—	—
12	437732.47	1324650.20	Картометрический метод	—	—
13	437769.92	1324630.62	Картометрический метод	—	—
14	437768.37	1324627.18	Картометрический метод	—	—
15	437801.17	1324611.70	Картометрический метод	—	—
16	437777.86	1324561.84	Картометрический метод	—	—
17	437744.93	1324577.45	Картометрический метод	—	—
18	437724.13	1324580.93	Картометрический метод	—	—

19	437717.53	1324577.02	Картометрический метод	-	-
20	437709.38	1324562.23	Картометрический метод	-	-
21	437699.97	1324526.23	Картометрический метод	-	-
22	437678.34	1324489.02	Картометрический метод	-	-
23	437676.22	1324481.62	Картометрический метод	-	-
24	437660.40	1324462.60	Картометрический метод	-	-
25	437655.79	1324437.98	Картометрический метод	-	-
26	437652.33	1324433.50	Картометрический метод	-	-
27	437645.73	1324446.46	Картометрический метод	-	-
28	437641.91	1324443.60	Картометрический метод	-	-
29	437645.63	1324431.44	Картометрический метод	-	-
30	437647.98	1324416.40	Картометрический метод	-	-
31	437648.31	1324410.08	Картометрический метод	-	-
32	437647.33	1324399.75	Картометрический метод	-	-
33	437645.04	1324386.22	Картометрический метод	-	-
34	437643.16	1324380.03	Картометрический метод	-	-
35	437638.74	1324370.95	Картометрический метод	-	-
36	437636.50	1324366.35	Картометрический метод	-	-
37	437635.16	1324363.53	Картометрический метод	-	-
38	437629.86	1324352.17	Картометрический метод	-	-
39	437624.89	1324341.51	Картометрический метод	-	-
40	437623.95	1324339.49	Картометрический метод	-	-
41	437615.26	1324319.49	Картометрический метод	-	-
42	437615.17	1324319.29	Картометрический метод	-	-
43	437614.58	1324318.01	Картометрический метод	-	-
44	437605.26	1324297.99	Картометрический метод	-	-
45	437598.27	1324274.34	Картометрический метод	-	-
46	437597.49	1324263.87	Картометрический метод	-	-
47	437597.81	1324259.52	Картометрический метод	-	-
48	437598.40	1324252.62	Картометрический метод	-	-
49	437606.68	1324232.21	Картометрический метод	-	-
50	437627.41	1324219.42	Картометрический метод	-	-
51	437645.07	1324211.24	Картометрический метод	-	-
52	437679.77	1324208.90	Картометрический метод	-	-
53	437741.02	1324208.19	Картометрический метод	-	-
54	437754.07	1324193.75	Картометрический метод	-	-
55	437750.26	1324191.03	Картометрический метод	-	-
56	437748.61	1324185.86	Картометрический метод	-	-
57	437751.24	1324177.80	Картометрический метод	-	-
58	437760.43	1324165.61	Картометрический метод	-	-
59	437762.55	1324158.62	Картометрический метод	-	-
60	437758.22	1324154.69	Картометрический метод	-	-
61	437751.25	1324137.95	Картометрический метод	-	-
62	437731.83	1324181.70	Картометрический метод	-	-

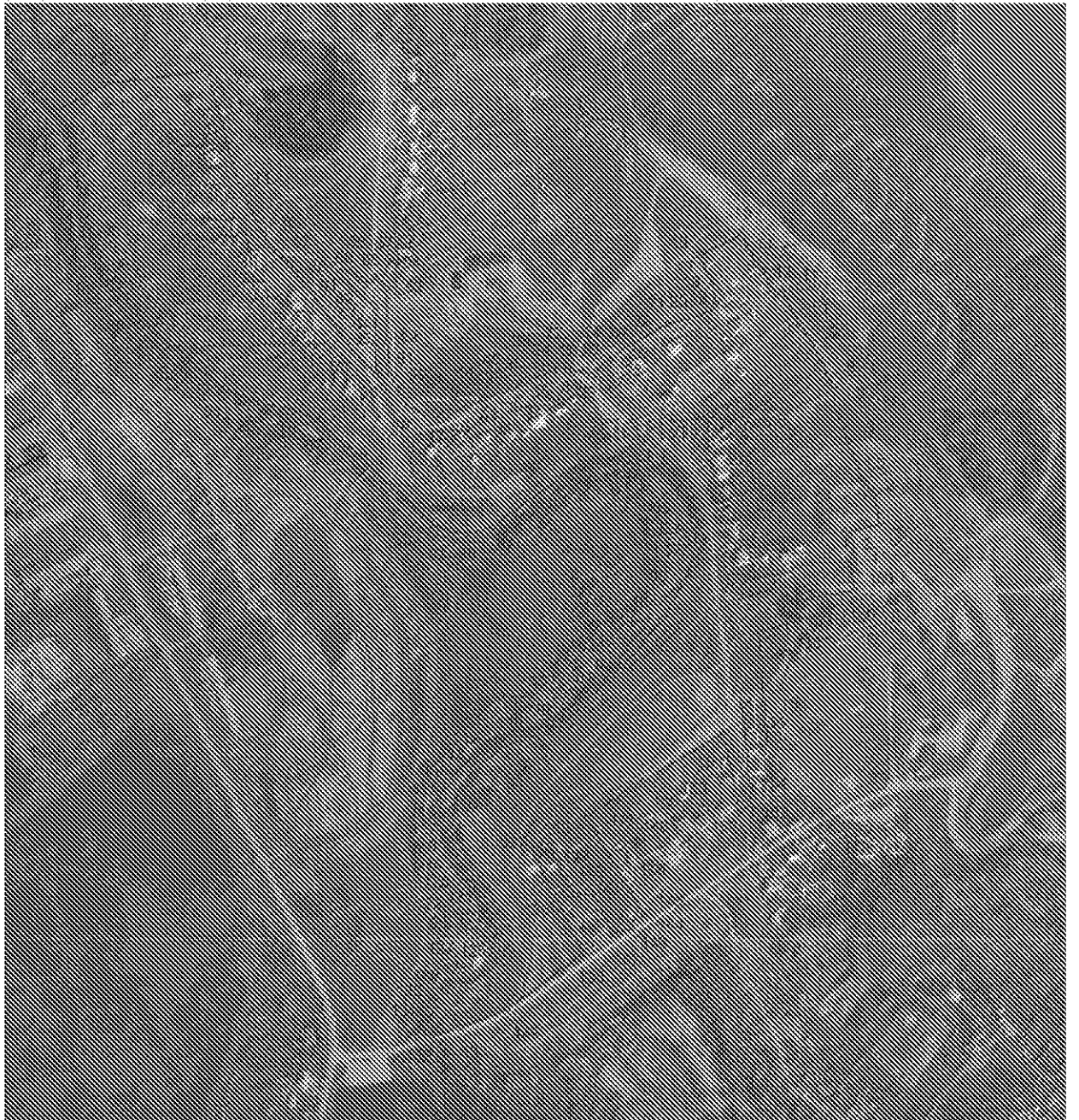
63	437719.39	1324195.46	Картометрический метод	-	-
64	437715.89	1324196.30	Картометрический метод	-	-
65	437679.52	1324194.77	Картометрический метод	-	-
66	437643.13	1324196.33	Картометрический метод	-	-
67	437663.23	1324172.77	Картометрический метод	-	-
68	437744.36	1324116.40	Картометрический метод	-	-
69	437780.34	1324083.56	Картометрический метод	-	-
70	437793.66	1324072.78	Картометрический метод	-	-
71	437852.46	1324041.52	Картометрический метод	-	-
72	437945.70	1324015.94	Картометрический метод	-	-
73	437963.04	1324009.68	Картометрический метод	-	-
74	437987.83	1324006.43	Картометрический метод	-	-
75	437972.30	1323887.83	Картометрический метод	-	-
76	437941.34	1323832.71	Картометрический метод	-	-
77	437911.33	1323849.87	Картометрический метод	-	-
78	437879.83	1323834.94	Картометрический метод	-	-
79	437837.37	1323860.09	Картометрический метод	-	-
80	437803.43	1323867.60	Картометрический метод	-	-
81	437736.26	1323892.13	Картометрический метод	-	-
82	437713.99	1323921.50	Картометрический метод	-	-
83	437666.99	1323970.25	Картометрический метод	-	-
84	437627.33	1324023.00	Картометрический метод	-	-
85	437610.58	1324039.01	Картометрический метод	-	-
86	437603.86	1324103.58	Картометрический метод	-	-
87	437587.82	1324134.67	Картометрический метод	-	-
88	437473.29	1324260.13	Картометрический метод	-	-
89	437465.61	1324280.23	Картометрический метод	-	-
90	437462.41	1324297.64	Картометрический метод	-	-
91	437467.52	1324323.39	Картометрический метод	-	-
92	437543.14	1324429.70	Картометрический метод	-	-
93	437551.99	1324476.40	Картометрический метод	-	-
94	437542.30	1324509.06	Картометрический метод	-	-
95	437498.58	1324549.05	Картометрический метод	-	-
96	437475.92	1324556.30	Картометрический метод	-	-
97	437444.71	1324558.37	Картометрический метод	-	-
98	437406.24	1324545.47	Картометрический метод	-	-
99	437365.55	1324519.82	Картометрический метод	-	-
100	437328.89	1324490.27	Картометрический метод	-	-
101	437313.59	1324475.73	Картометрический метод	-	-
102	437296.42	1324459.40	Картометрический метод	-	-
103	437284.57	1324446.31	Картометрический метод	-	-
104	437270.62	1324430.89	Картометрический метод	-	-
105	437262.59	1324422.01	Картометрический метод	-	-
106	437238.23	1324414.92	Картометрический метод	-	-

107	437245.22	1324393.71	Картометрический метод	-	-
108	437237.29	1324380.79	Картометрический метод	-	-
109	437233.10	1324372.05	Картометрический метод	-	-
110	437227.19	1324359.73	Картометрический метод	-	-
111	437217.08	1324338.68	Картометрический метод	-	-
112	437194.68	1324309.43	Картометрический метод	-	-
113	437191.15	1324304.83	Картометрический метод	-	-
114	437168.36	1324289.37	Картометрический метод	-	-
115	437149.93	1324282.55	Картометрический метод	-	-
116	437147.58	1324281.68	Картометрический метод	-	-
117	437117.89	1324280.94	Картометрический метод	-	-
118	437104.24	1324285.05	Картометрический метод	-	-
119	437088.30	1324289.84	Картометрический метод	-	-
120	437070.55	1324301.03	Картометрический метод	-	-
121	437063.46	1324305.27	Картометрический метод	-	-
122	437045.75	1324315.83	Картометрический метод	-	-
123	437028.07	1324323.93	Картометрический метод	-	-
124	437009.80	1324330.96	Картометрический метод	-	-
125	436988.37	1324332.55	Картометрический метод	-	-
126	436972.43	1324328.61	Картометрический метод	-	-
127	436961.73	1324319.56	Картометрический метод	-	-
128	436955.66	1324304.33	Картометрический метод	-	-
129	436948.06	1324283.18	Картометрический метод	-	-
130	436931.30	1324267.25	Картометрический метод	-	-
131	436910.79	1324258.96	Картометрический метод	-	-
132	436890.46	1324259.62	Картометрический метод	-	-
133	436899.59	1324290.99	Картометрический метод	-	-
134	436921.34	1324345.01	Картометрический метод	-	-
135	436984.18	1324431.44	Картометрический метод	-	-
136	437052.12	1324397.73	Картометрический метод	-	-
137	437101.70	1324373.15	Картометрический метод	-	-
138	437112.02	1324389.80	Картометрический метод	-	-
139	437051.48	1324417.26	Картометрический метод	-	-
140	437051.34	1324421.26	Картометрический метод	-	-
141	437050.62	1325065.35	Картометрический метод	-	-
142	437426.53	1324986.02	Картометрический метод	-	-
143	437480.12	1324944.76	Картометрический метод	-	-
144	437484.01	1324941.61	Картометрический метод	-	-
145	437494.00	1324939.14	Картометрический метод	-	-
146	437513.90	1324959.67	Картометрический метод	-	-
147	437542.34	1324976.95	Картометрический метод	-	-
148	437572.90	1324970.84	Картометрический метод	-	-
149	437590.96	1324934.82	Картометрический метод	-	-
150	437562.24	1324808.40	Картометрический метод	-	-



Раздел 4

План границ объекта

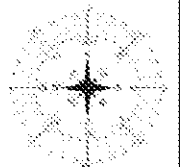


Масштаб 1:7500

Используемые условные знаки и обозначения:

- - граница населенного пункта
- - граница сельского поселения
- ⊙ - характерные точки границ объекта

Подпись ..... Дата " .. " 2020 г.



## ОПИСАНИЕ МЕСТОПОЛОЖЕНИЯ ГРАНИЦ

## Прудный

(наименование объекта, местоположение границ которого описано (далее — объект))

## Раздел 1

Сведения об объекте		
№ п/п	Характеристики объекта	Описание характеристик
1.	2.	3.
1.	Местоположение объекта	Рязанская область, Рязанский район, Семеновское СП
2.	Площадь объекта +/- величина погрешности определения площади (Р +/- Дельта Р)	233238 кв.м ± 100 кв.м
3.	Центр характеристики объекта	—

## Раздел 2

Сведения о местоположении границ объекта					
1. Система координат МСК-62 зона 1					
2. Сведения о характерных точках границ объекта					
Обозначение характерных точек границ	Координаты, м		Метод определения координат характерной точки	Средняя квадратическая погрешность положения характерной точки (M), м	Описание обозначения точки на местности (при наличии)
	X	Y			
1	2	3	4	5	6
Граница(1)	—	—	—	—	—
1	434122.19	1324133.61	Картометрический метод	—	—
2	434115.40	1324133.26	Картометрический метод	—	—
3	434130.03	1324113.16	Картометрический метод	—	—
4	434055.85	1324095.55	Картометрический метод	—	—
5	434012.08	1324087.91	Картометрический метод	—	—
6	433928.64	1324071.90	Картометрический метод	—	—
7	433830.74	1324054.50	Картометрический метод	—	—
8	433713.98	1324048.21	Картометрический метод	—	—
9	433648.51	1324041.92	Картометрический метод	—	—
10	433590.16	1324037.82	Картометрический метод	—	—
11	433555.11	1324039.25	Картометрический метод	—	—
12	433503.70	1324023.06	Картометрический метод	—	—
13	433488.71	1324025.65	Картометрический метод	—	—
14	433482.15	1324023.91	Картометрический метод	—	—
15	433467.72	1324020.12	Картометрический метод	—	—
16	433449.97	1324015.51	Картометрический метод	—	—
17	433422.36	1324008.14	Картометрический метод	—	—

18	433415.25	1324006.23	Картометрический метод	-	-
19	433408.82	1324004.52	Картометрический метод	-	-
20	433380.53	1323992.70	Картометрический метод	-	-
21	433351.00	1323976.39	Картометрический метод	-	-
22	433329.26	1323963.20	Картометрический метод	-	-
23	433318.85	1323960.92	Картометрический метод	-	-
24	433321.85	1323900.93	Картометрический метод	-	-
25	433324.45	1323848.99	Картометрический метод	-	-
26	433760.05	1323947.48	Картометрический метод	-	-
27	434263.93	1323928.40	Картометрический метод	-	-
28	434279.12	1323837.73	Картометрический метод	-	-
29	434314.15	1323951.88	Картометрический метод	-	-
30	434327.18	1323957.32	Картометрический метод	-	-
31	434339.43	1323962.42	Картометрический метод	-	-
32	434351.43	1323967.43	Картометрический метод	-	-
33	434366.77	1323973.68	Картометрический метод	-	-
34	434384.13	1323980.75	Картометрический метод	-	-
35	434397.12	1323986.09	Картометрический метод	-	-
36	434413.07	1323992.63	Картометрический метод	-	-
37	434429.83	1323999.50	Картометрический метод	-	-
38	434465.64	1324014.33	Картометрический метод	-	-
39	434464.97	1324016.22	Картометрический метод	-	-
40	434474.09	1324018.91	Картометрический метод	-	-
41	434431.48	1324152.29	Картометрический метод	-	-
42	434429.34	1324157.51	Картометрический метод	-	-
43	434425.40	1324158.38	Картометрический метод	-	-
1	434122.19	1324133.61	Картометрический метод	-	-
Граница(2)	-	-	-	-	-
44	434923.13	1324896.67	Картометрический метод	-	-
45	434904.57	1324955.99	Картометрический метод	-	-
46	434894.26	1324955.85	Картометрический метод	-	-
47	434868.74	1324951.20	Картометрический метод	-	-
48	434867.58	1324950.99	Картометрический метод	-	-
49	434823.22	1324943.62	Картометрический метод	-	-
50	434796.86	1324937.80	Картометрический метод	-	-
51	434798.56	1324907.10	Картометрический метод	-	-
52	434801.19	1324874.79	Картометрический метод	-	-
53	434723.30	1324838.59	Картометрический метод	-	-
54	434705.45	1324824.59	Картометрический метод	-	-
55	434699.82	1324805.35	Картометрический метод	-	-
56	434702.19	1324758.71	Картометрический метод	-	-
57	434704.98	1324719.97	Картометрический метод	-	-
58	434676.80	1324693.84	Картометрический метод	-	-
59	434630.90	1324626.73	Картометрический метод	-	-



60.	434610.91	1324613.86	Картометрический метод	-	-
61.	434585.01	1324660.63	Картометрический метод	-	-
62.	434547.07	1324540.47	Картометрический метод	-	-
63.	434536.91	1324523.10	Картометрический метод	-	-
64.	434526.25	1324510.16	Картометрический метод	-	-
65.	434532.93	1324473.58	Картометрический метод	-	-
66.	434538.80	1324468.26	Картометрический метод	-	-
67.	434586.81	1324483.81	Картометрический метод	-	-
68.	434585.51	1324489.67	Картометрический метод	-	-
69.	434604.52	1324496.57	Картометрический метод	-	-
70.	434599.62	1324518.13	Картометрический метод	-	-
71.	434621.55	1324531.77	Картометрический метод	-	-
72.	434643.76	1324545.46	Картометрический метод	-	-
73.	434666.00	1324559.37	Картометрический метод	-	-
74.	434693.16	1324575.48	Картометрический метод	-	-
75.	434698.34	1324573.05	Картометрический метод	-	-
76.	434701.24	1324573.68	Картометрический метод	-	-
77.	434707.48	1324578.43	Картометрический метод	-	-
78.	434704.25	1324595.91	Картометрический метод	-	-
79.	434696.02	1324640.49	Картометрический метод	-	-
80.	434798.72	1324697.26	Картометрический метод	-	-
81.	434805.70	1324700.06	Картометрический метод	-	-
82.	434808.49	1324692.23	Картометрический метод	-	-
83.	434824.42	1324700.92	Картометрический метод	-	-
84.	434837.24	1324711.86	Картометрический метод	-	-
85.	434836.97	1324712.58	Картометрический метод	-	-
86.	434915.23	1324754.96	Картометрический метод	-	-
87.	434944.31	1324770.47	Картометрический метод	-	-
88.	434943.79	1324771.60	Картометрический метод	-	-
89.	434958.16	1324779.43	Картометрический метод	-	-
90.	434970.80	1324786.15	Картометрический метод	-	-
91.	434925.83	1324890.36	Картометрический метод	-	-
92.	434923.14	1324896.67	Картометрический метод	-	-
44.	434923.13	1324896.67	Картометрический метод	-	-
3. Сведения о характерных точках части (частей) границы объекта					
Обозначение характерных точек части границы	Координаты, м		Метод определения координат характерной точки	Средняя квадратическая погрешность положения характерной точки (M), м	Описание обозначения точки на местности (при наличии)
	X	Y			
1	2	3	4	5	6
-	-	-	-	-	-



Раздел 4

Изда: проект областного



Линии и штрихи, обозначающие границы субъектов Российской Федерации  
Границы субъектов Российской Федерации  
Границы муниципальных районов  
Границы муниципальных образований

Шкала: 1:1000000

Карты: 1:1000000



Муниципальное образование "Сормовский район" Нижегородской области

## ОПИСАНИЕ МЕСТОПОЛОЖЕНИЯ ГРАНИЦ

Пушино

(наименование объекта, местоположение границ которого описано (далее — объект))

## Раздел 1

Сведения об объекте		
№ в/п	Характеристики объекта	Описание характеристик
1.	2.	3.
1.	Местоположение объекта	390504, Рязанская обл, Рязанский р-н, Алдуково д
2.	Площадь объекта +/- величина погрешности определения площади (P +/- Дельта P)	392235 кв.м ± 128 кв.м
3.	Прочие характеристики объекта	-

## Раздел 2

Сведения о местоположении границ объекта					
1. Система координат МСК-62 зона 1.					
2. Сведения о характерных точках границ объекта					
Обозначение характерных точек границ	Координаты, м		Метод определения координат характерной точки	Средняя квадратическая погрешность положения характерной точки (М), м	Описание обозначения точек на местности (при наличии)
	X	Y			
1	2	3	4	5	6
Граница (1)	-	-	-	-	-
1	435823.34	1329622.82	Картометрический метод	-	-
2	436053.17	1329413.67	Картометрический метод	-	-
3	436139.06	1329312.85	Картометрический метод	-	-
4	436130.87	1329304.88	Картометрический метод	-	-
5	436013.40	1329256.54	Картометрический метод	-	-
6	435992.90	1329382.48	Картометрический метод	-	-
7	435970.52	1329369.48	Картометрический метод	-	-
8	435949.48	1329368.01	Картометрический метод	-	-
9	435926.83	1329367.12	Картометрический метод	-	-
10	435804.88	1329338.76	Картометрический метод	-	-
11	435803.79	1329349.27	Картометрический метод	-	-
12	435802.49	1329360.83	Картометрический метод	-	-
13	435800.49	1329369.53	Картометрический метод	-	-
14	435799.84	1329372.09	Картометрический метод	-	-
15	435798.31	1329376.73	Картометрический метод	-	-
16	435794.90	1329384.21	Картометрический метод	-	-
17	435792.76	1329389.95	Картометрический метод	-	-
18	435771.77	1329398.94	Картометрический метод	-	-

19	435764.87	1329395.66	Картометрический метод	-	-
20	435745.75	1329389.82	Картометрический метод	-	-
21	435722.36	1329384.28	Картометрический метод	-	-
22	435701.54	1329379.75	Картометрический метод	-	-
23	435662.85	1329371.50	Картометрический метод	-	-
24	435632.21	1329363.04	Картометрический метод	-	-
25	435623.38	1329373.87	Картометрический метод	-	-
26	435606.67	1329382.00	Картометрический метод	-	-
27	435577.37	1329385.99	Картометрический метод	-	-
28	435538.75	1329376.94	Картометрический метод	-	-
29	435527.16	1329451.52	Картометрический метод	-	-
30	435494.46	1329442.32	Картометрический метод	-	-
31	435486.21	1329465.50	Картометрический метод	-	-
32	435478.51	1329501.72	Картометрический метод	-	-
33	435503.18	1329573.80	Картометрический метод	-	-
34	435508.89	1329576.59	Картометрический метод	-	-
35	435514.51	1329569.47	Картометрический метод	-	-
36	435524.44	1329567.97	Картометрический метод	-	-
37	435542.97	1329576.34	Картометрический метод	-	-
38	435551.55	1329584.77	Картометрический метод	-	-
39	435554.50	1329600.33	Картометрический метод	-	-
40	435546.47	1329650.22	Картометрический метод	-	-
41	435589.35	1329651.82	Картометрический метод	-	-
42	435632.24	1329663.27	Картометрический метод	-	-
43	435656.48	1329672.33	Картометрический метод	-	-
44	435669.53	1329672.86	Картометрический метод	-	-
45	435688.71	1329671.53	Картометрический метод	-	-
46	435708.89	1329672.86	Картометрический метод	-	-
47	435724.13	1329681.12	Картометрический метод	-	-
48	435743.34	1329593.28	Картометрический метод	-	-
49	435771.81	1329602.99	Картометрический метод	-	-
50	435810.26	1329616.88	Картометрический метод	-	-
1	435823.34	1329622.82	Картометрический метод	-	-
Граница(2)	-	-	-	-	-
51	434993.00	1328660.49	Картометрический метод	-	-
52	434983.77	1328662.90	Картометрический метод	-	-
53	434976.11	1328671.51	Картометрический метод	-	-
54	434972.13	1328700.25	Картометрический метод	-	-
55	434967.51	1328718.92	Картометрический метод	-	-
56	434961.58	1328733.20	Картометрический метод	-	-
57	434954.99	1328745.28	Картометрический метод	-	-
58	434945.76	1328760.44	Картометрический метод	-	-
59	434927.22	1328787.83	Картометрический метод	-	-
60	434920.06	1328798.01	Картометрический метод	-	-

61	434868.94	1328786.84	Картометрический метод	-	-
62	434810.05	1328772.16	Картометрический метод	-	-
63	434800.46	1328790.54	Картометрический метод	-	-
64	434840.74	1328818.21	Картометрический метод	-	-
65	435044.97	1328952.71	Картометрический метод	-	-
66	435176.17	1329012.66	Картометрический метод	-	-
67	435281.66	1329054.38	Картометрический метод	-	-
68	435242.88	1329212.99	Картометрический метод	-	-
69	435156.31	1329217.78	Картометрический метод	-	-
70	435141.66	1329288.63	Картометрический метод	-	-
71	435140.33	1329296.63	Картометрический метод	-	-
72	435142.73	1329301.69	Картометрический метод	-	-
73	435154.98	1329313.41	Картометрический метод	-	-
74	435156.31	1329322.46	Картометрический метод	-	-
75	435158.99	1329382.53	Картометрический метод	-	-
76	435163.57	1329424.99	Картометрический метод	-	-
77	435164.58	1329486.28	Картометрический метод	-	-
78	435170.24	1329559.52	Картометрический метод	-	-
79	435234.13	1329563.16	Картометрический метод	-	-
80	435293.73	1329537.38	Картометрический метод	-	-
81	435336.30	1329527.14	Картометрический метод	-	-
82	435354.73	1329521.34	Картометрический метод	-	-
83	435378.84	1329514.08	Картометрический метод	-	-
84	435419.98	1329503.86	Картометрический метод	-	-
85	435446.90	1329492.33	Картометрический метод	-	-
86	435451.64	1329485.21	Картометрический метод	-	-
87	435455.64	1329473.62	Картометрический метод	-	-
88	435439.42	1329455.40	Картометрический метод	-	-
89	435467.69	1329419.93	Картометрический метод	-	-
90	435470.68	1329397.35	Картометрический метод	-	-
91	435470.68	1329364.58	Картометрический метод	-	-
92	435468.94	1329349.43	Картометрический метод	-	-
93	435468.77	1329347.33	Картометрический метод	-	-
94	435468.93	1329347.18	Картометрический метод	-	-
95	435467.55	1329342.41	Картометрический метод	-	-
96	435470.02	1329314.35	Картометрический метод	-	-
97	435466.97	1329311.10	Картометрический метод	-	-
98	435466.37	1329310.75	Картометрический метод	-	-
99	435465.83	1329311.11	Картометрический метод	-	-
100	435463.75	1329312.55	Картометрический метод	-	-
101	435447.88	1329316.64	Картометрический метод	-	-
102	435432.31	1329316.80	Картометрический метод	-	-
103	435422.22	1329317.14	Картометрический метод	-	-
104	435411.54	1329317.44	Картометрический метод	-	-

105	435409.13	1329317.29	Картометрический метод	-	-
106	435408.61	1329317.09	Картометрический метод	-	-
107	435408.15	1329316.76	Картометрический метод	-	-
108	435407.80	1329316.33	Картометрический метод	-	-
109	435407.56	1329315.83	Картометрический метод	-	-
110	435407.43	1329315.28	Картометрический метод	-	-
111	435407.25	1329313.28	Картометрический метод	-	-
112	435407.22	1329309.85	Картометрический метод	-	-
113	435408.84	1329301.92	Картометрический метод	-	-
114	435414.09	1329325.41	Картометрический метод	-	-
115	435414.19	1329224.36	Картометрический метод	-	-
116	435413.13	1329224.32	Картометрический метод	-	-
117	435413.56	1329219.34	Картометрический метод	-	-
118	435413.62	1329218.35	Картометрический метод	-	-
119	435413.19	1329197.72	Картометрический метод	-	-
120	435425.76	1329128.41	Картометрический метод	-	-
121	435435.53	1329105.67	Картометрический метод	-	-
122	435440.98	1329073.04	Картометрический метод	-	-
123	435452.06	1329033.30	Картометрический метод	-	-
124	435471.40	1328958.08	Картометрический метод	-	-
125	435475.43	1328925.47	Картометрический метод	-	-
126	435456.74	1328898.84	Картометрический метод	-	-
127	435454.76	1328891.37	Картометрический метод	-	-
128	435462.45	1328869.18	Картометрический метод	-	-
129	435469.26	1328836.89	Картометрический метод	-	-
130	435472.55	1328816.46	Картометрический метод	-	-
131	435461.57	1328796.91	Картометрический метод	-	-
132	435429.45	1328787.04	Картометрический метод	-	-
133	435409.73	1328799.32	Картометрический метод	-	-
134	435402.92	1328816.24	Картометрический метод	-	-
135	435382.05	1328808.33	Картометрический метод	-	-
136	435345.04	1328791.39	Картометрический метод	-	-
137	435057.53	1328692.60	Картометрический метод	-	-
138	435035.93	1328673.92	Картометрический метод	-	-
139	435001.56	1328661.36	Картометрический метод	-	-
51	434993.00	1328660.49	Картометрический метод	-	-
3. Сведения о характерных точках части (частей) границы объекта					
Обозначение характерных точек части границы	Координаты, м		Метод определения координат характерной точки	Средняя квадратическая погрешность положения характерной точки (Мп), м	Описание обозначения точки на местности (при наличии)
	X	Y			
1	2	3	4	5	6
-	-	-	-	-	-





Раздел 4

Полное наименование



Исходные данные: .....  
.....  
.....

Итого: ..... 000' ..... 0000'

Лист № 1/000



## ОПИСАНИЕ МЕСТОПОЛОЖЕНИЯ ГРАНИЦ

## Ровное

(наименование объекта, местоположение границ которого описано (далее — объект))

## Раздел 1

## Сведения об объекте

№ п/п	Характеристики объекта	Описание характеристик
1	2	3
1.	Местоположение объекта	Рязанская область, Рязанский район, Семеновское СП
2.	Площадь объекта +/- величина погрешности определения площади (P +/- Дельта P)	418236 кв.м ± 130 кв.м
3.	Иные характеристики объекта	-

## Раздел 2

## Сведения о местоположении границ объекта

## 1. Система координат МСК-62 зона 1.

## 2. Сведения о характерных точках границ объекта

Обозначение характерных точек границ	Координаты, м		Метод определения координат характерной точки	Средняя квадратическая погрешность положения характерной точки (М), м	Описание обозначения точек на местности (при наличии)
	X	Y			
1	2	3	4	5	6
1	431197.34	1329980.90	Картометрический метод	-	-
2	431197.64	1329986.82	Картометрический метод	-	-
3	431290.01	1329981.40	Картометрический метод	-	-
4	431596.43	1329985.12	Картометрический метод	-	-
5	431659.93	1329989.99	Картометрический метод	-	-
6	431729.56	1330000.05	Картометрический метод	-	-
7	431784.73	1330008.38	Картометрический метод	-	-
8	431838.11	1330008.38	Картометрический метод	-	-
9	431845.40	1329958.39	Картометрический метод	-	-
10	431862.53	1329925.07	Картометрический метод	-	-
11	431864.65	1329914.85	Картометрический метод	-	-
12	431895.33	1329913.19	Картометрический метод	-	-
13	431983.17	1329898.19	Картометрический метод	-	-
14	431968.71	1329841.29	Картометрический метод	-	-
15	431969.18	1329827.93	Картометрический метод	-	-
16	431970.60	1329818.46	Картометрический метод	-	-
17	432012.73	1329734.25	Картометрический метод	-	-
18	432017.23	1329725.17	Картометрический метод	-	-
19	432021.03	1329726.81	Картометрический метод	-	-

20	432030.47	1329738.14	Картометрический метод	-	-
21	432055.23	1329725.28	Картометрический метод	-	-
22	432075.11	1329716.18	Картометрический метод	-	-
23	432092.44	1329697.62	Картометрический метод	-	-
24	432095.92	1329690.56	Картометрический метод	-	-
25	432098.67	1329680.88	Картометрический метод	-	-
26	432099.48	1329656.95	Картометрический метод	-	-
27	432068.74	1329636.21	Картометрический метод	-	-
28	432070.75	1329631.76	Картометрический метод	-	-
29	432081.84	1329609.33	Картометрический метод	-	-
30	432091.00	1329585.43	Картометрический метод	-	-
31	432102.20	1329545.03	Картометрический метод	-	-
32	432136.68	1329539.09	Картометрический метод	-	-
33	432119.32	1329441.53	Картометрический метод	-	-
34	432159.18	1329437.13	Картометрический метод	-	-
35	432223.55	1329407.56	Картометрический метод	-	-
36	432219.12	1329340.59	Картометрический метод	-	-
37	432198.63	1329356.18	Картометрический метод	-	-
38	432165.60	1329148.54	Картометрический метод	-	-
39	432085.89	1329170.82	Картометрический метод	-	-
40	432059.77	1329137.84	Картометрический метод	-	-
41	432011.17	1329155.58	Картометрический метод	-	-
42	431995.73	1329201.60	Картометрический метод	-	-
43	431892.89	1329263.32	Картометрический метод	-	-
44	431683.63	1329396.82	Картометрический метод	-	-
45	431712.53	1329446.36	Картометрический метод	-	-
46	431665.69	1329480.03	Картометрический метод	-	-
47	431617.68	1329447.16	Картометрический метод	-	-
48	431577.16	1329482.94	Картометрический метод	-	-
49	431552.85	1329513.36	Картометрический метод	-	-
50	431569.51	1329553.27	Картометрический метод	-	-
51	431587.76	1329579.99	Картометрический метод	-	-
52	431468.24	1329673.03	Картометрический метод	-	-
53	431545.34	1329746.83	Картометрический метод	-	-
54	431458.42	1329746.20	Картометрический метод	-	-
55	431440.50	1329752.64	Картометрический метод	-	-
56	431431.17	1329760.50	Картометрический метод	-	-
57	431397.43	1329773.71	Картометрический метод	-	-
58	431383.60	1329783.76	Картометрический метод	-	-
59	431367.18	1329803.09	Картометрический метод	-	-
60	431357.39	1329802.17	Картометрический метод	-	-
61	431355.46	1329820.23	Картометрический метод	-	-
62	431261.04	1329941.41	Картометрический метод	-	-
1	431197.24	1329980.90	Картометрический метод	-	-



Раздел 4

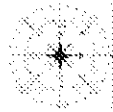
План границ объекта



Масштаб 1:5000

- граница земельного участка
- ..... граница земельного участка
- ..... граница земельного участка
- ..... граница земельного участка

История: ..... Дата: ..... 2029 г.



## ОПИСАНИЕ МЕСТОПОЛОЖЕНИЯ ГРАНИЦ

## Секнотово

(наименование объекта, местоположение границ которого описано (далее — объект))

## Раздел 1

Сведения об объекте		
№ п/п	Характеристики объекта	Описание характеристик
1.	2.	3.
1.	Местоположение объекта	Рязанская область, Рязанский район, Семеновское СП
2.	Площадь объекта +/- величина погрешности определения площади (Р +/- Дельта Р).	1562469 кв.м ± 250 кв.м
3.	Прочие характеристики объекта	—

## Раздел 2

Сведения о местоположении границ объекта					
1. Система координат МСК-62 зона 1.					
2. Сведения о характерных точках границ объекта					
Обозначение характерных точек границ	Координаты, м		Метод определения координат характерной точки	Средняя квадратическая погрешность положения характерной точки (М), м	Описание обозначения точки на местности (при наличии)
	X	Y			
1	2	3	4	5	6
1.	439008.12	1323351.58	Картометрический метод	—	—
2.	438974.03	1323316.48	Картометрический метод	—	—
3.	438956.31	1323298.24	Картометрический метод	—	—
4.	438935.77	1323277.09	Картометрический метод	—	—
5.	438901.34	1323266.30	Картометрический метод	—	—
6.	438875.85	1323258.04	Картометрический метод	—	—
7.	438862.10	1323253.66	Картометрический метод	—	—
8.	438847.67	1323249.07	Картометрический метод	—	—
9.	438816.43	1323239.15	Картометрический метод	—	—
10.	438812.36	1323236.89	Картометрический метод	—	—
11.	438810.03	1323236.16	Картометрический метод	—	—
12.	438802.45	1323232.49	Картометрический метод	—	—
13.	438787.97	1323217.91	Картометрический метод	—	—
14.	438711.49	1323202.66	Картометрический метод	—	—
15.	438710.78	1323202.42	Картометрический метод	—	—
16.	438697.25	1323197.94	Картометрический метод	—	—
17.	438647.90	1323181.52	Картометрический метод	—	—
18.	438645.52	1323188.33	Картометрический метод	—	—
19.	438626.57	1323182.08	Картометрический метод	—	—
20.	438623.67	1323182.24	Картометрический метод	—	—

21	438604.34	1323175.61	Картометрический метод	-	-
22	438584.06	1323168.66	Картометрический метод	-	-
23	438562.68	1323161.34	Картометрический метод	-	-
24	438540.01	1323153.58	Картометрический метод	-	-
25	438515.42	1323145.15	Картометрический метод	-	-
26	438490.00	1323137.86	Картометрический метод	-	-
27	438461.60	1323130.50	Картометрический метод	-	-
28	438409.47	1323117.00	Картометрический метод	-	-
29	438403.84	1323125.18	Картометрический метод	-	-
30	438395.96	1323123.14	Картометрический метод	-	-
31	438311.24	1323027.33	Картометрический метод	-	-
32	438228.54	1322944.01	Картометрический метод	-	-
33	438145.91	1322868.87	Картометрический метод	-	-
34	438124.86	1322853.74	Картометрический метод	-	-
35	438116.16	1322854.81	Картометрический метод	-	-
36	438105.68	1322862.98	Картометрический метод	-	-
37	438098.75	1322872.57	Картометрический метод	-	-
38	438088.09	1322884.65	Картометрический метод	-	-
39	438077.79	1322886.96	Картометрический метод	-	-
40	438056.12	1322884.65	Картометрический метод	-	-
41	438038.12	1322903.25	Картометрический метод	-	-
42	438045.01	1322931.51	Картометрический метод	-	-
43	438037.00	1322938.18	Картометрический метод	-	-
44	438050.81	1322952.99	Картометрический метод	-	-
45	438053.36	1322951.02	Картометрический метод	-	-
46	438069.31	1322988.29	Картометрический метод	-	-
47	438084.50	1323007.56	Картометрический метод	-	-
48	438083.72	1323009.66	Картометрический метод	-	-
49	438069.92	1323017.63	Картометрический метод	-	-
50	438066.91	1323018.97	Картометрический метод	-	-
51	438070.65	1323061.43	Картометрический метод	-	-
52	438080.76	1323071.10	Картометрический метод	-	-
53	438085.73	1323071.49	Картометрический метод	-	-
54	438085.09	1323076.22	Картометрический метод	-	-
55	438085.57	1323084.87	Картометрический метод	-	-
56	438087.10	1323095.10	Картометрический метод	-	-
57	438091.16	1323109.18	Картометрический метод	-	-
58	438093.99	1323118.53	Картометрический метод	-	-
59	438107.41	1323145.66	Картометрический метод	-	-
60	438117.71	1323150.98	Картометрический метод	-	-
61	438132.81	1323153.12	Картометрический метод	-	-
62	438155.01	1323154.71	Картометрический метод	-	-
63	438164.44	1323137.37	Картометрический метод	-	-
64	438133.55	1323162.48	Картометрический метод	-	-

65	438090.98	1323213.18	Картометрический метод	-	-
66	438082.81	1323217.33	Картометрический метод	-	-
67	438078.65	1323211.22	Картометрический метод	-	-
68	438072.43	1323201.04	Картометрический метод	-	-
69	438061.05	1323160.01	Картометрический метод	-	-
70	438054.36	1323129.92	Картометрический метод	-	-
71	438056.08	1323133.26	Картометрический метод	-	-
72	438027.84	1323131.03	Картометрический метод	-	-
73	438019.59	1323129.69	Картометрический метод	-	-
74	437973.49	1323142.40	Картометрический метод	-	-
75	437965.29	1323142.46	Картометрический метод	-	-
76	437899.55	1323134.75	Картометрический метод	-	-
77	437815.37	1323127.18	Картометрический метод	-	-
78	437759.93	1323123.50	Картометрический метод	-	-
79	437754.27	1323125.97	Картометрический метод	-	-
80	437745.30	1323122.46	Картометрический метод	-	-
81	437723.51	1323193.36	Картометрический метод	-	-
82	437666.46	1323403.80	Картометрический метод	-	-
83	437647.58	1323472.32	Картометрический метод	-	-
84	437639.97	1323482.62	Картометрический метод	-	-
85	437779.15	1323504.11	Картометрический метод	-	-
86	437888.28	1323517.06	Картометрический метод	-	-
87	437901.17	1323521.84	Картометрический метод	-	-
88	437924.65	1323540.51	Картометрический метод	-	-
89	437919.38	1323549.11	Картометрический метод	-	-
90	437888.70	1323595.59	Картометрический метод	-	-
91	437789.84	1323739.71	Картометрический метод	-	-
92	437796.03	1323746.66	Картометрический метод	-	-
93	437801.49	1323751.64	Картометрический метод	-	-
94	437802.64	1323753.34	Картометрический метод	-	-
95	437815.41	1323772.19	Картометрический метод	-	-
96	437824.71	1323804.69	Картометрический метод	-	-
97	437828.47	1323814.57	Картометрический метод	-	-
98	437908.42	1323781.55	Картометрический метод	-	-
99	437934.94	1323760.89	Картометрический метод	-	-
100	437975.84	1323742.17	Картометрический метод	-	-
101	438024.98	1323725.43	Картометрический метод	-	-
102	438055.64	1323708.83	Картометрический метод	-	-
103	438073.96	1323690.27	Картометрический метод	-	-
104	438094.98	1323670.51	Картометрический метод	-	-
105	438108.69	1323667.49	Картометрический метод	-	-
106	438125.38	1323706.26	Картометрический метод	-	-
107	438135.81	1323728.71	Картометрический метод	-	-
108	438162.83	1323732.85	Картометрический метод	-	-



109	438204.74	1323751.15	Картометрический метод	-	-
110	438236.71	1323779.21	Картометрический метод	-	-
111	438259.62	1323804.08	Картометрический метод	-	-
112	438269.22	1323823.44	Картометрический метод	-	-
113	438276.85	1323845.10	Картометрический метод	-	-
114	438283.07	1323858.60	Картометрический метод	-	-
115	438261.88	1323910.17	Картометрический метод	-	-
116	438237.39	1323912.37	Картометрический метод	-	-
117	438216.76	1323931.71	Картометрический метод	-	-
118	438121.02	1323954.17	Картометрический метод	-	-
119	438074.96	1323972.22	Картометрический метод	-	-
120	438039.26	1324004.25	Картометрический метод	-	-
121	438019.16	1324200.26	Картометрический метод	-	-
122	437997.23	1324198.80	Картометрический метод	-	-
123	437967.10	1324197.74	Картометрический метод	-	-
124	437963.68	1324197.54	Картометрический метод	-	-
125	437953.70	1324196.10	Картометрический метод	-	-
126	437938.11	1324195.52	Картометрический метод	-	-
127	437931.08	1324197.20	Картометрический метод	-	-
128	437894.64	1324197.59	Картометрический метод	-	-
129	437892.19	1324196.90	Картометрический метод	-	-
130	437889.68	1324197.07	Картометрический метод	-	-
131	437883.83	1324196.14	Картометрический метод	-	-
132	437861.10	1324196.60	Картометрический метод	-	-
133	437844.74	1324195.35	Картометрический метод	-	-
134	437775.25	1324195.61	Картометрический метод	-	-
135	437759.73	1324194.58	Картометрический метод	-	-
136	437754.07	1324193.75	Картометрический метод	-	-
137	437741.02	1324209.19	Картометрический метод	-	-
138	437733.25	1324215.45	Картометрический метод	-	-
139	437731.04	1324299.78	Картометрический метод	-	-
140	437760.31	1324298.86	Картометрический метод	-	-
141	437759.21	1324313.04	Картометрический метод	-	-
142	437781.64	1324312.67	Картометрический метод	-	-
143	437797.62	1324361.36	Картометрический метод	-	-
144	437804.69	1324388.89	Картометрический метод	-	-
145	437808.74	1324402.33	Картометрический метод	-	-
146	437819.42	1324415.04	Картометрический метод	-	-
147	437830.46	1324426.27	Картометрический метод	-	-
148	437841.51	1324441.18	Картометрический метод	-	-
149	437893.82	1324430.93	Картометрический метод	-	-
150	437899.88	1324443.58	Картометрический метод	-	-
151	437933.02	1324436.77	Картометрический метод	-	-
152	437938.73	1324438.98	Картометрический метод	-	-

153	437942.60	1324487.04	Картометрический метод	-	-
154	437990.28	1324473.60	Картометрический метод	-	-
155	438000.97	1324472.12	Картометрический метод	-	-
156	438035.58	1324480.04	Картометрический метод	-	-
157	438073.88	1324483.17	Картометрический метод	-	-
158	438105.36	1324482.80	Картометрический метод	-	-
159	438119.18	1324479.48	Картометрический метод	-	-
160	438126.80	1324473.64	Картометрический метод	-	-
161	438235.86	1324429.53	Картометрический метод	-	-
162	438248.01	1324431.36	Картометрический метод	-	-
163	438277.41	1324430.63	Картометрический метод	-	-
164	438307.96	1324432.25	Картометрический метод	-	-
165	438352.35	1324435.94	Картометрический метод	-	-
166	438360.74	1324420.14	Картометрический метод	-	-
167	438352.17	1324410.53	Картометрический метод	-	-
168	438336.26	1324390.07	Картометрический метод	-	-
169	438350.60	1324362.13	Картометрический метод	-	-
170	438367.40	1324336.60	Картометрический метод	-	-
171	438381.94	1324334.07	Картометрический метод	-	-
172	438385.66	1324344.94	Картометрический метод	-	-
173	438383.43	1324372.78	Картометрический метод	-	-
174	438400.64	1324402.91	Картометрический метод	-	-
175	438422.26	1324424.62	Картометрический метод	-	-
176	438446.23	1324426.21	Картометрический метод	-	-
177	438458.84	1324427.28	Картометрический метод	-	-
178	438480.88	1324426.52	Картометрический метод	-	-
179	438497.91	1324433.66	Картометрический метод	-	-
180	438510.10	1324442.04	Картометрический метод	-	-
181	438517.48	1324455.30	Картометрический метод	-	-
182	438512.71	1324466.22	Картометрический метод	-	-
183	438510.39	1324480.76	Картометрический метод	-	-
184	438520.24	1324501.26	Картометрический метод	-	-
185	438539.86	1324532.22	Картометрический метод	-	-
186	438555.93	1324548.66	Картометрический метод	-	-
187	438573.63	1324564.47	Картометрический метод	-	-
188	438572.41	1324580.93	Картометрический метод	-	-
189	438588.56	1324591.30	Картометрический метод	-	-
190	438608.28	1324596.21	Картометрический метод	-	-
191	438647.22	1324612.87	Картометрический метод	-	-
192	438665.37	1324614.42	Картометрический метод	-	-
193	438684.68	1324586.78	Картометрический метод	-	-
194	438691.25	1324583.40	Картометрический метод	-	-
195	438699.60	1324588.38	Картометрический метод	-	-
196	438714.52	1324631.00	Картометрический метод	-	-

197	438723.93	1324648.05	Картометрический метод	-	-
198	438734.23	1324659.60	Картометрический метод	-	-
199	438746.31	1324664.75	Картометрический метод	-	-
200	438758.92	1324664.04	Картометрический метод	-	-
201	438771.89	1324659.78	Картометрический метод	-	-
202	438785.74	1324651.96	Картометрический метод	-	-
203	438800.89	1324649.61	Картометрический метод	-	-
204	438803.99	1324694.38	Картометрический метод	-	-
205	438794.12	1324706.77	Картометрический метод	-	-
206	438765.50	1324775.22	Картометрический метод	-	-
207	438760.89	1324830.67	Картометрический метод	-	-
208	438866.37	1324794.22	Картометрический метод	-	-
209	438866.21	1324819.99	Картометрический метод	-	-
210	438900.83	1324812.35	Картометрический метод	-	-
211	438981.30	1324809.16	Картометрический метод	-	-
212	439016.95	1324810.46	Картометрический метод	-	-
213	439020.67	1324809.51	Картометрический метод	-	-
214	439030.65	1324807.49	Картометрический метод	-	-
215	439020.52	1324790.04	Картометрический метод	-	-
216	439025.45	1324701.00	Картометрический метод	-	-
217	439030.01	1324590.86	Картометрический метод	-	-
218	439034.09	1324526.39	Картометрический метод	-	-
219	439037.47	1324503.83	Картометрический метод	-	-
220	439043.51	1324477.72	Картометрический метод	-	-
221	439047.24	1324459.61	Картометрический метод	-	-
222	439046.88	1324450.19	Картометрический метод	-	-
223	439052.26	1324452.10	Картометрический метод	-	-
224	439260.60	1324526.28	Картометрический метод	-	-
225	439253.67	1324730.11	Картометрический метод	-	-
226	439247.81	1324793.61	Картометрический метод	-	-
227	439305.22	1324786.30	Картометрический метод	-	-
228	439314.92	1324765.53	Картометрический метод	-	-
229	439317.83	1324672.41	Картометрический метод	-	-
230	439318.85	1324620.91	Картометрический метод	-	-
231	439325.51	1324556.40	Картометрический метод	-	-
232	439405.53	1324595.75	Картометрический метод	-	-
233	439417.69	1324566.62	Картометрический метод	-	-
234	439492.23	1324387.98	Картометрический метод	-	-
235	439521.35	1324370.04	Картометрический метод	-	-
236	439547.78	1324328.13	Картометрический метод	-	-
237	439569.32	1324222.81	Картометрический метод	-	-
238	439562.55	1324169.82	Картометрический метод	-	-
239	439492.91	1324148.13	Картометрический метод	-	-
240	439412.60	1324147.51	Картометрический метод	-	-

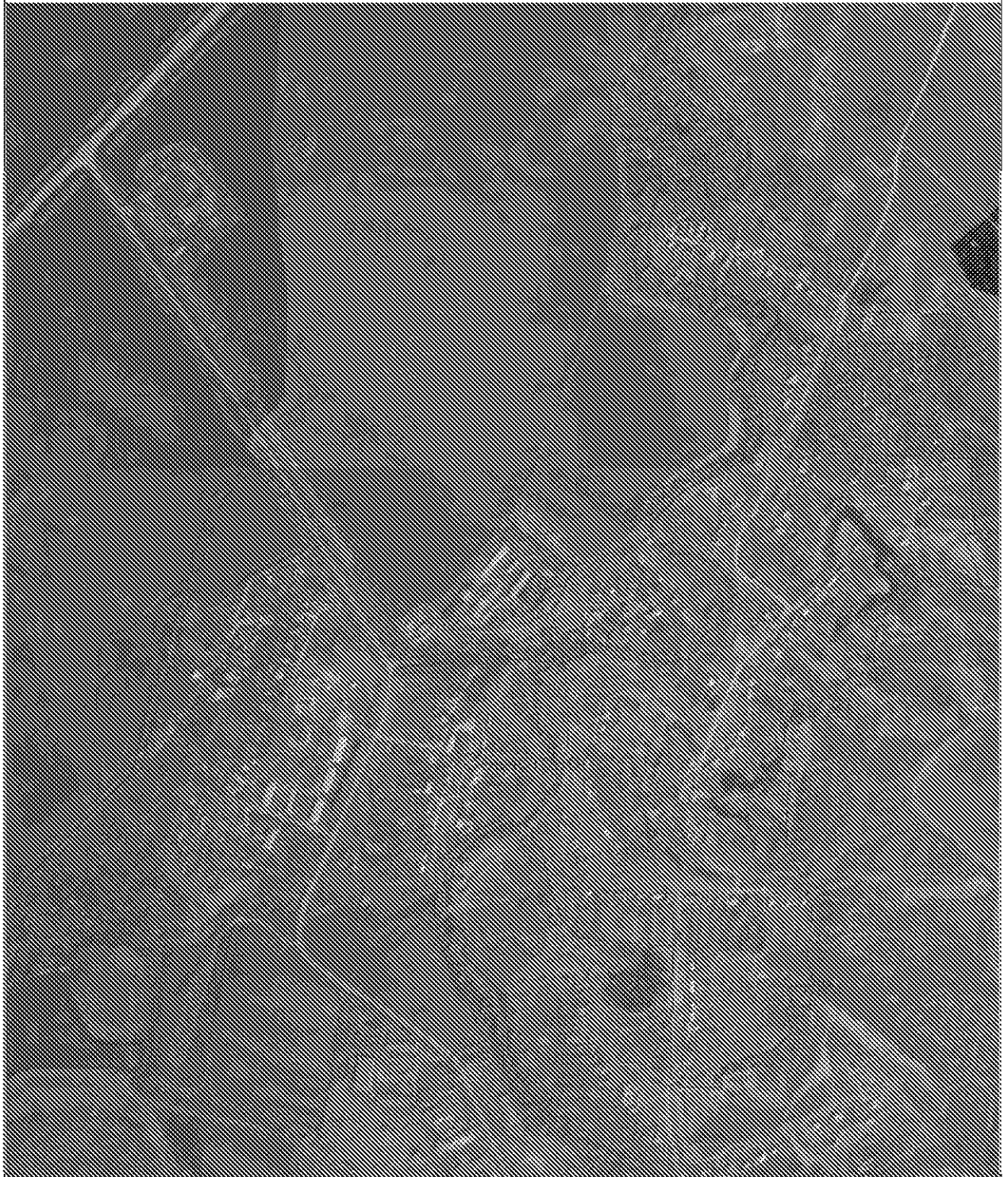
241	439313.30	1324414.83	Картометрический метод	-	-
242	439181.45	1324354.23	Картометрический метод	-	-
243	439115.26	1324378.61	Картометрический метод	-	-
244	439077.61	1324385.19	Картометрический метод	-	-
245	439070.33	1324384.65	Картометрический метод	-	-
246	439058.96	1324380.57	Картометрический метод	-	-
247	439045.46	1324370.62	Картометрический метод	-	-
248	439030.37	1324358.36	Картометрический метод	-	-
249	439014.74	1324336.34	Картометрический метод	-	-
250	439001.06	1324312.90	Картометрический метод	-	-
251	438986.93	1324284.28	Картометрический метод	-	-
252	438967.14	1324245.48	Картометрический метод	-	-
253	438955.79	1324220.54	Картометрический метод	-	-
254	438922.04	1324183.70	Картометрический метод	-	-
255	438902.38	1324167.16	Картометрический метод	-	-
256	438897.57	1324165.83	Картометрический метод	-	-
257	438895.85	1324165.35	Картометрический метод	-	-
258	438918.66	1324129.92	Картометрический метод	-	-
259	438834.35	1324118.70	Картометрический метод	-	-
260	438872.21	1324111.76	Картометрический метод	-	-
261	438899.75	1324078.64	Картометрический метод	-	-
262	438925.66	1324047.47	Картометрический метод	-	-
263	438965.78	1323999.16	Картометрический метод	-	-
264	439022.49	1323930.89	Картометрический метод	-	-
265	439026.09	1323925.55	Картометрический метод	-	-
266	438975.78	1323899.70	Картометрический метод	-	-
267	438947.75	1323885.18	Картометрический метод	-	-
268	438920.05	1323872.62	Картометрический метод	-	-
269	438896.43	1323860.72	Картометрический метод	-	-
270	438890.71	1323863.65	Картометрический метод	-	-
271	438831.87	1323955.14	Картометрический метод	-	-
272	438788.23	1323996.86	Картометрический метод	-	-
273	438765.93	1323976.43	Картометрический метод	-	-
274	438759.64	1323981.44	Картометрический метод	-	-
275	438748.61	1323973.76	Картометрический метод	-	-
276	438740.05	1323976.00	Картометрический метод	-	-
277	438705.97	1323948.23	Картометрический метод	-	-
278	438702.61	1323949.96	Картометрический метод	-	-
279	438694.06	1323953.77	Картометрический метод	-	-
280	438662.62	1323962.57	Картометрический метод	-	-
281	438666.06	1323999.36	Картометрический метод	-	-
282	438669.30	1324004.05	Картометрический метод	-	-
283	438643.08	1324032.90	Картометрический метод	-	-
284	438672.73	1324070.41	Картометрический метод	-	-

285	438670.13	1324073.26	Картометрический метод	—	—
286	438653.91	1324065.30	Картометрический метод	—	—
287	438641.83	1324061.93	Картометрический метод	—	—
288	438622.54	1324060.04	Картометрический метод	—	—
289	438624.81	1324038.24	Картометрический метод	—	—
290	438621.01	1324016.49	Картометрический метод	—	—
291	438609.88	1323988.74	Картометрический метод	—	—
292	438602.51	1323976.69	Картометрический метод	—	—
293	438610.06	1323869.08	Картометрический метод	—	—
294	438625.69	1323840.48	Картометрический метод	—	—
295	438609.17	1323817.39	Картометрический метод	—	—
296	438617.70	1323811.18	Картометрический метод	—	—
297	438625.87	1323769.26	Картометрический метод	—	—
298	438621.76	1323708.52	Картометрический метод	—	—
299	438609.70	1323642.98	Картометрический метод	—	—
300	438638.75	1323664.27	Картометрический метод	—	—
301	438691.61	1323622.04	Картометрический метод	—	—
302	438917.43	1323489.84	Картометрический метод	—	—
303	439096.53	1323384.99	Картометрический метод	—	—
304	439149.20	1323470.41	Картометрический метод	—	—
305	439305.59	1323374.02	Картометрический метод	—	—
306	439258.24	1323297.19	Картометрический метод	—	—
307	439250.19	1323303.94	Картометрический метод	—	—
308	439238.10	1323317.04	Картометрический метод	—	—
309	439210.79	1323340.21	Картометрический метод	—	—
310	439184.93	1323354.88	Картометрический метод	—	—
311	439142.91	1323357.84	Картометрический метод	—	—
312	439125.33	1323329.98	Картометрический метод	—	—
313	438848.39	1323493.29	Картометрический метод	—	—
314	438838.76	1323474.20	Картометрический метод	—	—
315	438990.72	1323388.91	Картометрический метод	—	—
316	439022.02	1323369.68	Картометрический метод	—	—
1	439008.12	1323351.58	Картометрический метод	—	—
3. Сведения о характерных точках части (частей) границы объекта					
Обозначение характерных точек части границы	Координаты, м		Метод определения координат характерной точки	Средняя квадратическая погрешность положения характерной точки (М), м	Описание обозначения точки на местности (при наличии)
	X	Y			
1	2	3	4	5	6
—	—	—	—	—	—



Раздел 4

Имя графика объекта



Полное наименование организации  
наименование документа  
наименование подразделения

Итого: ..... Штук ..... 0000

Итого: 0000



## ОПИСАНИЕ МЕСТОПОЛОЖЕНИЯ ГРАНИЦ

## Семено-Никольское

(наименование объекта, местоположение границ которого описано (далее — объект))

## Раздел 1

Сведения об объекте		
№ п/п	Характеристики объекта	Описание характеристик
1	2	3
1.	Местоположение объекта	Рязанская область, Рязанский район, Семеновское СП
2.	Площадь объекта +/- величина погрешности определения площади (Р +/- Дельта Р)	192309 кв.м ± 90 кв.м
3.	Другие характеристики объекта	—

## Раздел 2

Сведения о местоположении границ объекта					
1. Система координат МСК-62 зона 1					
2. Сведения о характерных точках границ объекта					
Обозначение характерных точек границ	Координаты, м		Метод определения координат характерной точки	Средняя квадратическая погрешность положения характерной точки (M), м	Описание обозначения точки на местности (при наличии)
	X	Y			
1	2	3	4	5	6
1	436886.40	1324247.06	Картометрический метод	—	—
2	436871.69	1324254.96	Картометрический метод	—	—
3	436844.53	1324305.52	Картометрический метод	—	—
4	436843.37	1324319.30	Картометрический метод	—	—
5	436843.60	1324350.28	Картометрический метод	—	—
6	436847.97	1324374.54	Картометрический метод	—	—
7	436870.93	1324414.56	Картометрический метод	—	—
8	436837.40	1324431.62	Картометрический метод	—	—
9	436796.40	1324439.39	Картометрический метод	—	—
10	436767.88	1324442.95	Картометрический метод	—	—
11	436709.90	1324434.16	Картометрический метод	—	—
12	436690.59	1324434.30	Картометрический метод	—	—
13	436658.02	1324457.99	Картометрический метод	—	—
14	436637.85	1324454.78	Картометрический метод	—	—
15	436613.23	1324415.61	Картометрический метод	—	—
16	436602.22	1324403.13	Картометрический метод	—	—
17	436579.50	1324395.77	Картометрический метод	—	—
18	436572.68	1324380.21	Картометрический метод	—	—
19	436567.88	1324355.34	Картометрический метод	—	—
20	436574.45	1324312.01	Картометрический метод	—	—



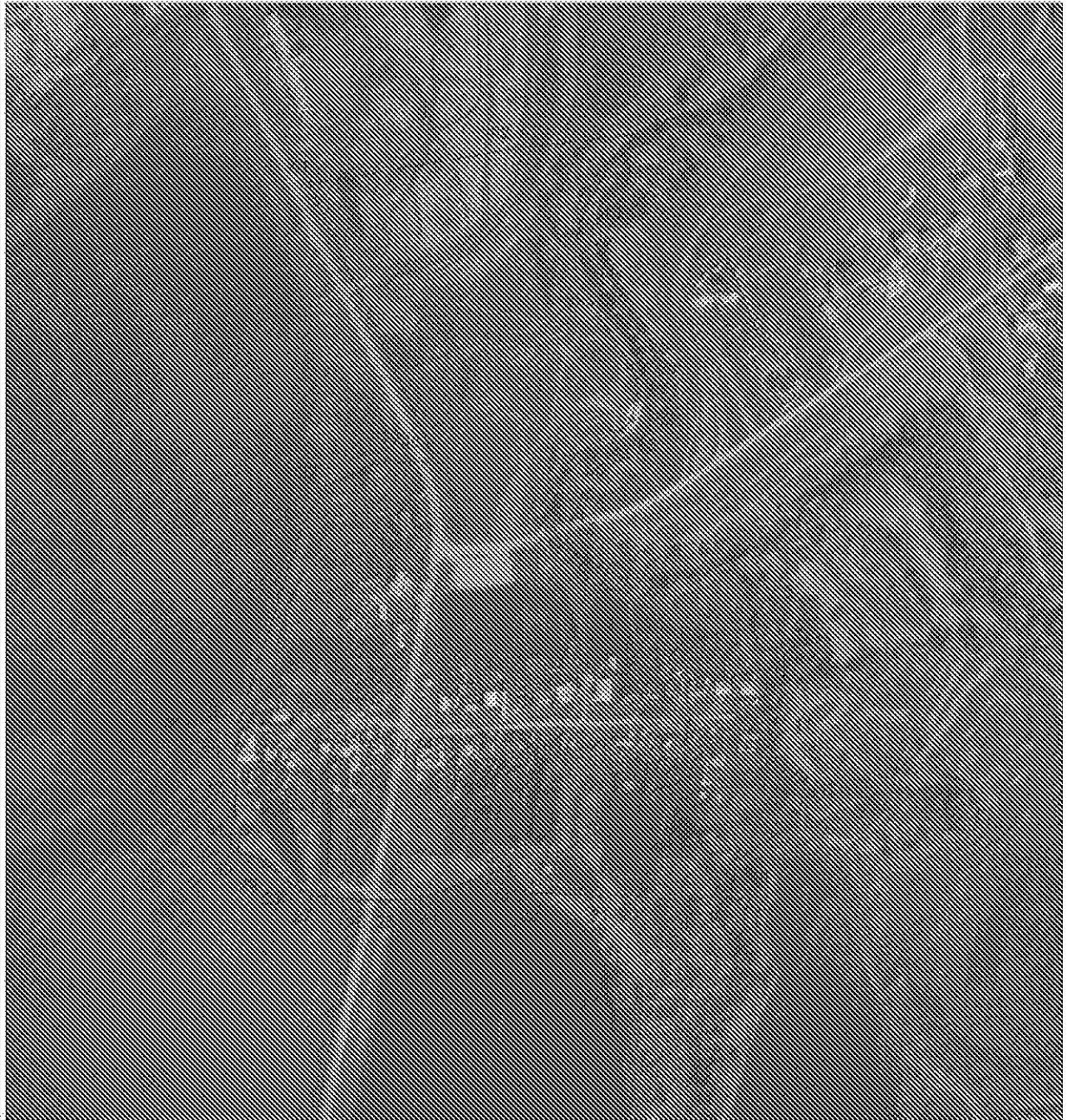
21	436574.54	1324291.13	Картометрический метод	-	-
22	436576.76	1324224.44	Картометрический метод	-	-
23	436598.25	1324207.75	Картометрический метод	-	-
24	436571.61	1324134.22	Картометрический метод	-	-
25	436569.68	1324103.43	Картометрический метод	-	-
26	436570.66	1324084.30	Картометрический метод	-	-
27	436573.90	1324039.63	Картометрический метод	-	-
28	436587.28	1324020.30	Картометрический метод	-	-
29	436602.77	1324002.39	Картометрический метод	-	-
30	436611.46	1323980.55	Картометрический метод	-	-
31	436627.36	1323976.40	Картометрический метод	-	-
32	436663.26	1323977.16	Картометрический метод	-	-
33	436690.12	1323975.84	Картометрический метод	-	-
34	436719.37	1323979.78	Картометрический метод	-	-
35	436829.98	1324015.06	Картометрический метод	-	-
36	436839.37	1324034.37	Картометрический метод	-	-
37	436920.60	1324050.11	Картометрический метод	-	-
38	436943.60	1324097.90	Картометрический метод	-	-
39	436943.70	1324137.72	Картометрический метод	-	-
40	436943.62	1324147.43	Картометрический метод	-	-
41	437179.47	1324039.42	Картометрический метод	-	-
42	437209.29	1324214.36	Картометрический метод	-	-
43	437209.66	1324216.52	Картометрический метод	-	-
44	437222.34	1324319.25	Картометрический метод	-	-
45	437194.54	1324294.86	Картометрический метод	-	-
46	437158.85	1324373.64	Картометрический метод	-	-
47	437126.34	1324265.53	Картометрический метод	-	-
48	437098.77	1324268.75	Картометрический метод	-	-
49	437025.16	1324311.68	Картометрический метод	-	-
50	437014.62	1324316.08	Картометрический метод	-	-
51	437001.58	1324316.48	Картометрический метод	-	-
52	436979.43	1324313.76	Картометрический метод	-	-
53	436969.92	1324305.42	Картометрический метод	-	-
54	436968.51	1324397.67	Картометрический метод	-	-
55	436947.23	1324282.24	Картометрический метод	-	-
56	436918.45	1324247.58	Картометрический метод	-	-
1	436886.40	1324247.06	Картометрический метод	-	-

## 3. Сведения о характерных точках части (частей) границы объекта

Обозначение характерных точек части границы	Координаты, м		Метод определения координат характерной точки	Средняя квадратическая погрешность положения характерной точки (М), м	Описание обозначения точки на местности (при наличии)
	X	Y			
1	2	3	4	5	6
-	-	-	-	-	-



План границ объекта

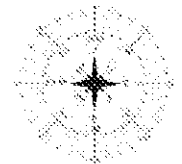


Масштаб 1:5000

Используемые условные знаки и обозначения:

- граница поселения
- - - граница сельского поселения
- характерные точки границ объекта

Подпись ..... Дата " .. " ..... 2020 г.



## ОПИСАНИЕ МЕСТОПОЛОЖЕНИЯ ГРАНИЦ

## Семено-Оленинское

(наименование объекта, местоположение границ которого описано (далее — объект))

## Раздел 1

## Сведения об объекте

№ п/п	Характеристики объекта	Описание характеристик
1	2	3
1.	Местоположение объекта	Рязанская область, Рязанский район, Семеновское СП
2.	Площадь объекта +/- величина погрешности определения площади (Р +/- Дельта Р)	233461 кв.м ± 98 кв.м
3.	Иные характеристики объекта	—

## Раздел 2

## Сведения о местоположении границ объекта

1. Система координат МСК-62 зона 1.

2. Сведения о характерных точках границ объекта.

Обозначение характерных точек границ	Координаты, м		Метод определения координат характерной точки	Средняя квадратическая погрешность положения характерной точки (M), м	Описание обозначения точки на местности (при наличии)
	X	Y			
1	2	3	4	5	6
Граница 1(1)	—	—	—	—	—
1	437129.58	1324816.96	Картометрический метод	—	—
2	437127.66	1324809.40	Картометрический метод	—	—
3	437151.83	1324803.21	Картометрический метод	—	—
4	437133.62	1324740.11	Картометрический метод	—	—
5	437114.52	1324732.22	Картометрический метод	—	—
6	437102.57	1324733.19	Картометрический метод	—	—
7	437096.24	1324732.60	Картометрический метод	—	—
8	437095.24	1324724.94	Картометрический метод	—	—
9	437119.55	1324712.88	Картометрический метод	—	—
10	437119.43	1324712.07	Картометрический метод	—	—
11	437117.96	1324704.28	Картометрический метод	—	—
12	437116.11	1324694.50	Картометрический метод	—	—
13	437112.86	1324676.88	Картометрический метод	—	—
14	437110.95	1324673.33	Картометрический метод	—	—
15	437101.86	1324656.74	Картометрический метод	—	—
16	437089.76	1324634.23	Картометрический метод	—	—
17	437090.45	1324633.69	Картометрический метод	—	—
18	437087.96	1324629.23	Картометрический метод	—	—

19	437068.13	1324632.04	Картометрический метод	-	-
20	437036.88	1324634.95	Картометрический метод	-	-
21	437023.06	1324610.30	Картометрический метод	-	-
22	437004.26	1324616.55	Картометрический метод	-	-
23	436973.26	1324553.43	Картометрический метод	-	-
24	436949.10	1324567.70	Картометрический метод	-	-
25	436936.95	1324572.35	Картометрический метод	-	-
26	436920.24	1324580.06	Картометрический метод	-	-
27	436896.21	1324588.31	Картометрический метод	-	-
28	436879.51	1324593.54	Картометрический метод	-	-
29	436868.89	1324600.18	Картометрический метод	-	-
30	436850.76	1324623.10	Картометрический метод	-	-
31	436826.60	1324632.13	Картометрический метод	-	-
32	436785.80	1324697.99	Картометрический метод	-	-
33	436731.39	1324759.14	Картометрический метод	-	-
34	436693.68	1324811.03	Картометрический метод	-	-
35	436686.18	1324827.81	Картометрический метод	-	-
36	436674.22	1324858.27	Картометрический метод	-	-
37	436660.66	1324879.64	Картометрический метод	-	-
38	436645.53	1324893.42	Картометрический метод	-	-
39	436623.07	1324907.24	Картометрический метод	-	-
40	436606.44	1324923.60	Картометрический метод	-	-
41	436589.84	1324946.98	Картометрический метод	-	-
42	436577.83	1324969.85	Картометрический метод	-	-
43	436577.97	1324989.59	Картометрический метод	-	-
44	436581.28	1325026.01	Картометрический метод	-	-
45	436581.47	1325051.83	Картометрический метод	-	-
46	436575.49	1325067.06	Картометрический метод	-	-
47	436552.81	1325090.01	Картометрический метод	-	-
48	436533.10	1325103.82	Картометрический метод	-	-
49	436510.28	1325108.55	Картометрический метод	-	-
50	436488.95	1325108.71	Картометрический метод	-	-
51	436472.18	1325107.31	Картометрический метод	-	-
52	436447.69	1325092.30	Картометрический метод	-	-
53	436426.24	1325077.27	Картометрический метод	-	-
54	436404.67	1325070.61	Картометрический метод	-	-
55	436370.59	1325069.49	Картометрический метод	-	-
56	436342.89	1325074.51	Картометрический метод	-	-
57	436326.23	1325077.44	Картометрический метод	-	-
58	436311.91	1325080.03	Картометрический метод	-	-
59	436270.94	1325093.60	Картометрический метод	-	-
60	436242.11	1325109.00	Картометрический метод	-	-
61	436223.90	1325119.77	Картометрический метод	-	-
62	436198.00	1325119.96	Картометрический метод	-	-

63	436199.96	1325136.39	Картометрический метод	-	-
64	436229.15	1325179.11	Картометрический метод	-	-
65	436275.05	1325237.85	Картометрический метод	-	-
66	436352.05	1325174.23	Картометрический метод	-	-
67	436389.88	1325144.66	Картометрический метод	-	-
68	436396.93	1325153.60	Картометрический метод	-	-
69	436402.03	1325159.53	Картометрический метод	-	-
70	436393.34	1325172.94	Картометрический метод	-	-
71	436360.99	1325304.28	Картометрический метод	-	-
72	436376.79	1325220.56	Картометрический метод	-	-
73	436381.61	1325216.33	Картометрический метод	-	-
74	436393.47	1325231.99	Картометрический метод	-	-
75	436396.90	1325236.52	Картометрический метод	-	-
76	436423.97	1325214.01	Картометрический метод	-	-
77	436431.59	1325212.73	Картометрический метод	-	-
78	436434.38	1325238.41	Картометрический метод	-	-
79	436453.86	1325244.87	Картометрический метод	-	-
80	436472.82	1325336.24	Картометрический метод	-	-
81	436482.97	1325227.83	Картометрический метод	-	-
82	436386.96	1325207.43	Картометрический метод	-	-
83	436619.12	1325301.78	Картометрический метод	-	-
84	436665.18	1325187.13	Картометрический метод	-	-
85	436700.84	1325148.92	Картометрический метод	-	-
86	436783.02	1325054.33	Картометрический метод	-	-
87	436813.34	1325016.75	Картометрический метод	-	-
88	436817.59	1325021.24	Картометрический метод	-	-
89	436864.35	1325071.43	Картометрический метод	-	-
90	436959.30	1324982.30	Картометрический метод	-	-
91	436958.58	1324963.73	Картометрический метод	-	-
92	436923.77	1324931.31	Картометрический метод	-	-
93	436954.92	1324872.43	Картометрический метод	-	-
94	436966.61	1324821.84	Картометрический метод	-	-
95	436977.19	1324813.36	Картометрический метод	-	-
96	437042.98	1324771.56	Картометрический метод	-	-
97	437124.66	1324816.89	Картометрический метод	-	-
1	437129.58	1324816.96	Картометрический метод	-	-
Гравша (2)	-	-	-	-	-
102	437100.35	1324634.12	Картометрический метод	-	-
103	437122.33	1324672.15	Картометрический метод	-	-
104	437148.62	1324656.57	Картометрический метод	-	-
105	437139.97	1324637.53	Картометрический метод	-	-
106	437136.84	1324621.98	Картометрический метод	-	-
107	437095.07	1324627.34	Картометрический метод	-	-
108	437098.20	1324634.37	Картометрический метод	-	-

102	437100.33	1324634.12	Картометрический метод	-	-
Граница1(3)	-	-	-	-	-
109	437272.89	1324635.57	Картометрический метод	-	-
110	437270.64	1324611.13	Картометрический метод	-	-
111	437170.36	1324620.36	Картометрический метод	-	-
112	437168.35	1324644.73	Картометрический метод	-	-
109	437272.89	1324635.57	Картометрический метод	-	-
Граница1(4)	-	-	-	-	-
113	437147.00	1324609.70	Картометрический метод	-	-
114	437233.92	1324588.70	Картометрический метод	-	-
115	437178.66	1324498.22	Картометрический метод	-	-
116	437171.96	1324487.27	Картометрический метод	-	-
117	437165.67	1324476.99	Картометрический метод	-	-
118	437138.91	1324434.35	Картометрический метод	-	-
119	437067.54	1324477.64	Картометрический метод	-	-
120	437079.97	1324498.91	Картометрический метод	-	-
121	437092.93	1324521.16	Картометрический метод	-	-
122	437099.66	1324533.18	Картометрический метод	-	-
123	437105.97	1324543.51	Картометрический метод	-	-
124	437119.10	1324563.99	Картометрический метод	-	-
113	437147.00	1324609.70	Картометрический метод	-	-
Граница1(5)	-	-	-	-	-
125	437101.70	1324373.15	Картометрический метод	-	-
126	437112.02	1324389.80	Картометрический метод	-	-
127	437063.21	1324411.93	Картометрический метод	-	-
128	437051.43	1324417.26	Картометрический метод	-	-
129	437051.34	1324421.26	Картометрический метод	-	-
130	437050.62	1324443.21	Картометрический метод	-	-
131	437006.17	1324464.85	Картометрический метод	-	-
132	436984.18	1324431.44	Картометрический метод	-	-
133	437052.12	1324397.73	Картометрический метод	-	-
125	437101.70	1324373.15	Картометрический метод	-	-
3. Сведения о характерных точках части (частей) границы объекта					
Обозначение характерных точек части границы	Координаты, м		Метод определения координат характерной точки	Средняя квадратическая погрешность положения характерной точки (Mf), м	Описание обозначения точки на местности (при наличии)
	X	Y			
1	2	3	4	5	6
-	-	-	-	-	-





Раздел 4

План границей области



Исходные данные: ...  
...  
...  
...  
...

Масштаб 1:5000

Выполнено: ...



Составлено: ...

## ОПИСАНИЕ МЕСТОПОЛОЖЕНИЯ ГРАНИЦ

## Серовское

(наименование объекта, местоположение границ которого описано (далее — объект))

## Раздел 1

## Сведения об объекте

№ п/п	Характеристики объекта	Описание характеристик
1	2	3
1.	Местоположение объекта	Рязанская область, Рязанский район, Семеновское СП
2.	Площадь объекта +/- величина погрешности определения площади (Р +/- Дельта Р)	141328 кв. м ± 89 кв. м
3.	Прочие характеристики объекта	-

## Раздел 2

## Сведения о местоположении границ объекта

## 1. Система координат МСК-62 зона 1

## 2. Сведения о характерных точках границ объекта

Обозначение характерных точек границ	Координаты, м		Метод определения координат характерной точки	Средняя квадратическая погрешность положения характерной точки (М), м	Описание обозначения точек на местности (при наличии)
	X	Y			
1	2	3	4	5	6
1	434115.40	1324133.26	Картометрический метод	-	-
2	434047.04	1324227.12	Картометрический метод	-	-
3	434040.22	1324235.17	Картометрический метод	-	-
4	434035.47	1324339.51	Картометрический метод	-	-
5	434023.91	1324246.96	Картометрический метод	-	-
6	433937.58	1324258.30	Картометрический метод	-	-
7	433836.17	1324275.24	Картометрический метод	-	-
8	433806.08	1324285.72	Картометрический метод	-	-
9	433743.63	1324301.26	Картометрический метод	-	-
10	433741.62	1324280.47	Картометрический метод	-	-
11	433403.75	1324183.70	Картометрический метод	-	-
13	433407.94	1324088.79	Картометрический метод	-	-
14	433340.89	1324073.56	Картометрический метод	-	-
15	433312.37	1324067.98	Картометрический метод	-	-
16	433325.33	1323976.41	Картометрический метод	-	-
17	433327.48	1323977.14	Картометрический метод	-	-
18	433329.26	1323963.20	Картометрический метод	-	-
19	433351.00	1323976.39	Картометрический метод	-	-
20	433380.53	1323992.70	Картометрический метод	-	-

21	433408.82	1324004.52	Картометрический метод	—	—
22	433415.25	1324006.23	Картометрический метод	—	—
23	433432.36	1324008.14	Картометрический метод	—	—
24	433449.97	1324015.51	Картометрический метод	—	—
25	433467.72	1324020.12	Картометрический метод	—	—
26	433482.15	1324023.91	Картометрический метод	—	—
27	433488.71	1324025.65	Картометрический метод	—	—
28	433503.70	1324023.06	Картометрический метод	—	—
29	433555.11	1324039.25	Картометрический метод	—	—
30	433590.16	1324037.32	Картометрический метод	—	—
31	433648.51	1324041.92	Картометрический метод	—	—
32	433713.98	1324049.21	Картометрический метод	—	—
33	433830.74	1324054.50	Картометрический метод	—	—
34	433928.64	1324071.90	Картометрический метод	—	—
35	434012.08	1324087.91	Картометрический метод	—	—
36	434055.85	1324093.53	Картометрический метод	—	—
37	434130.03	1324113.16	Картометрический метод	—	—
I	434115.40	1324133.26	Картометрический метод	—	—

## 3. Сведения о характерных точках части (частей) границы объекта

Обозначение характерных точек части границы	Координаты, м		Метод определения координат характерной точки	Средняя квадратическая погрешность положения характерной точки (М), м	Описание обозначения точки на местности (при наличии)
	X	Y			
1	2	3	4	5	6
—	—	—	—	—	—

## Раздел 3

## Сведения о местоположении измененных (уточненных) границ объекта

## 1. Система координат МСК-62 зона 1

## 2. Сведения о характерных точках границ объекта

Обозначение характерных точек границ	Существующие координаты, м		Измененные (уточненные) координаты, м		Метод определе ния координат характерной точки	Средняя квадратичес кая погрешность положения характерной точки (М), м	Описание обозначения точки на местности (при наличии)
	X	Y	X	Y			
1	2	3	4	5	6	7	8
—	—	—	—	—	—	—	—

3. Сведения о характерных точках части (частей) границы объекта

—	—	—	—	—	—	—	—
---	---	---	---	---	---	---	---

## Раздел 4

## План границ объекта

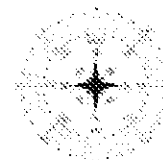


Масштаб 1:5000

Используемые условные знаки и обозначения:

- - граница населенного пункта
- - граница сельского поселения
- <sup>3</sup> - характерные точки границ объекта

Подпись: ..... Дата " .. " 2020 г.



## ОПИСАНИЕ МЕСТОПОЛОЖЕНИЯ ГРАНИЦ

## Стенькино

(наименование объекта, местоположение границ которого описано (далее — объект))

## Раздел 1

## Сведения об объекте

№ п/п	Характеристики объекта	Описание характеристик
1	2	3
1.	Местоположение объекта	Рязанская область, Рязанский район, Семеновское СП
2.	Площадь объекта +/- величина погрешности определения площади (Р +/- Дельта Р)	134653 кв. м ± 87 кв. м
3.	Иные характеристики объекта	—

## Раздел 2

## Сведения о местоположении границ объекта

1. Система координат МСК-62 зона 1

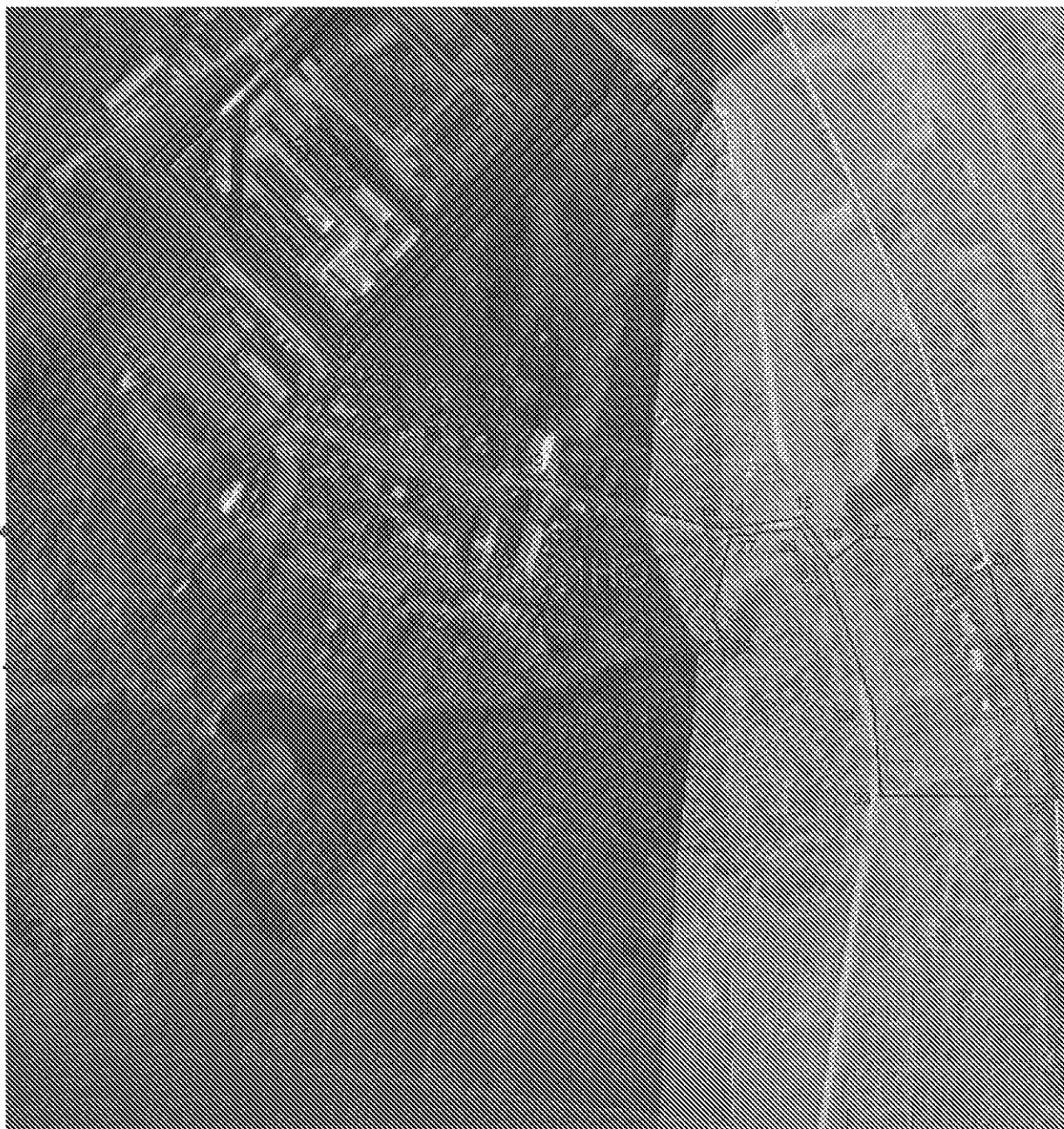
2. Сведения о характерных точках границ объекта.

Обозначение характерных точек границ	Координаты, м		Метод определения координат характерной точки	Средняя квадратическая погрешность положения характерной точки (M), м	Описание обозначения точки на местности (при наличии)
	X	Y			
1	2	3	4	5	6
1	433769.67	1330384.49	Картометрический метод	—	—
2	433680.73	1330448.60	Картометрический метод	—	—
3	433719.68	1330491.47	Картометрический метод	—	—
4	433704.20	1330509.37	Картометрический метод	—	—
5	433772.68	1330566.04	Картометрический метод	—	—
6	433789.90	1330590.18	Картометрический метод	—	—
7	433768.45	1330719.19	Картометрический метод	—	—
8	433754.44	1330717.78	Картометрический метод	—	—
9	433737.09	1330746.27	Картометрический метод	—	—
10	433698.98	1330735.12	Картометрический метод	—	—
11	433691.85	1330770.08	Картометрический метод	—	—
12	433688.25	1330771.68	Картометрический метод	—	—
13	433654.24	1330885.18	Картометрический метод	—	—
14	433632.06	1330913.46	Картометрический метод	—	—
15	433661.78	1330976.62	Картометрический метод	—	—
16	433625.06	1331002.89	Картометрический метод	—	—
17	433645.55	1331027.28	Картометрический метод	—	—
18	433641.63	1331070.97	Картометрический метод	—	—
19	433600.81	1331092.40	Картометрический метод	—	—

20	433619.44	1331133.21	Картометрический метод	—	—
21	433431.48	1331189.73	Картометрический метод	—	—
22	433425.14	1331190.25	Картометрический метод	—	—
23	433425.79	1331043.29	Картометрический метод	—	—
24	433499.25	1331037.11	Картометрический метод	—	—
25	433619.72	1330996.53	Картометрический метод	—	—
26	433652.43	1330974.41	Картометрический метод	—	—
27	433645.39	1330913.71	Картометрический метод	—	—
28	433578.79	1330901.85	Картометрический метод	—	—
29	433558.69	1330908.30	Картометрический метод	—	—
30	433530.80	1330795.07	Картометрический метод	—	—
31	433508.43	1330634.69	Картометрический метод	—	—
32	433510.47	1330547.30	Картометрический метод	—	—
33	433550.04	1330553.12	Картометрический метод	—	—
34	433539.44	1330511.40	Картометрический метод	—	—
35	433576.32	1330510.12	Картометрический метод	—	—
36	433596.63	1330526.61	Картометрический метод	—	—
37	433623.28	1330523.88	Картометрический метод	—	—
38	433629.01	1330504.02	Картометрический метод	—	—
39	433551.26	1330417.46	Картометрический метод	—	—
40	433533.08	1330376.38	Картометрический метод	—	—
41	433541.50	1330324.51	Картометрический метод	—	—
42	433584.58	1330312.72	Картометрический метод	—	—
43	433645.16	1330324.17	Картометрический метод	—	—
44	433709.43	1330362.46	Картометрический метод	—	—
1	433769.67	1330384.49	Картометрический метод	—	—
3. Сведения о характерных точках части (частей) границы объекта					
Обозначение характерных точек части границы	Координаты, м		Метод определения координат характерной точки	Средняя квадратическая погрешность положения характерной точки (Мг), м	Описание обозначения точки на местности (при наличии)
	X	Y			
1	2	3	4	5	6
—	—	—	—	—	—



## План границ объекта



Масштаб 1:5000

Используемые условные знаки и обозначения:

- - граница населенного пункта
- - граница сельского поселения
- \* - характерные точки границ объекта

Подпись \_\_\_\_\_ Дата " \_\_\_\_ " \_\_\_\_\_ 2020 г.

