

ГЛАВНОЕ УПРАВЛЕНИЕ АРХИТЕКТУРЫ И ГРАДОСТРОИТЕЛЬСТВА РЯЗАНСКОЙ ОБЛАСТИ

ПОСТАНОВЛЕНИЕ

«14» августа 2020 г.

№ 670-п

Об утверждении Генерального плана муниципального образования –
Казачинское сельское поселение Шацкого муниципального района
Рязанской области

На основании заключения о результатах общественных обсуждений от 14.08.2020, сводного заключения главного управления архитектуры и градостроительства Рязанской области по проекту Генерального плана муниципального образования – Казачинское сельское поселение Шацкого муниципального района Рязанской области, на основании статей 23 - 25 Градостроительного кодекса Российской Федерации, статьи 2 Закона Рязанской области от 28.12.2018 № 106-ОЗ «О перераспределении отдельных полномочий в области градостроительной деятельности между органами местного самоуправления муниципальных образований Рязанской области и органами государственной власти Рязанской области», руководствуясь постановлением Правительства Рязанской области от 06.08.2008 № 153 «Об утверждении положения о главном управлении архитектуры и градостроительства Рязанской области», главное управление архитектуры и градостроительства Рязанской области ПОСТАНОВЛЯЕТ:

1. Утвердить Генеральный план муниципального образования - Казачинское сельское поселение Шацкого муниципального района Рязанской области (далее – Генеральный план) согласно приложениям на электронном носителе (CD - диск) к настоящему постановлению:

- 1) Приложение № 1 «Положение о территориальном планировании»;
- 2) Приложение № 2 «Карта планируемого размещения объектов местного значения»;
- 3) Приложение № 3 «Карта границ населенных пунктов, входящих в состав поселения»;
- 4) Приложение № 4 «Карта функциональных зон поселения»;
- 5) Приложение № 5 «Графическое описание местоположения границ населенных пунктов, перечень координат характерных точек этих границ муниципального образования – Казачинское сельское поселение Шацкого муниципального района Рязанской области».

2. Настоящее постановление вступает в силу со дня его официального

опубликования.

3. Государственному казенному учреждению Рязанской области «Центр градостроительного развития Рязанской области»:

1) опубликовать настоящее постановление в газете «Рязанские ведомости», в течение двух дней со дня его издания;

2) опубликовать настоящее постановление на официальном сайте главного управления архитектуры и градостроительства Рязанской области в сети «Интернет».

4. Отделу кадровой работы и делопроизводства главного управления архитектуры и градостроительства Рязанской области:

1) обеспечить направление настоящего постановления для размещения на официальном интернет-портале правовой информации (www.pravo.gov.ru) в течение двух дней со дня его издания;

2) обеспечить направление настоящего постановления в Министерство юстиции Российской Федерации для включения в федеральный регистр нормативных правовых актов субъектов Российской Федерации в течение семи дней со дня размещения на официальном интернет-портале правовой информации (www.pravo.gov.ru).

5. Отделу градостроительного регулирования в течение семи дней со дня издания настоящего постановления уведомить главу муниципального образования – Шацкий муниципальный район Рязанской области, главу муниципального образования – Казачинское сельское поселение Шацкого муниципального района Рязанской области об утверждении Генерального плана.

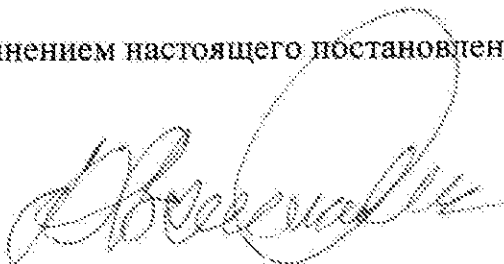
6. Отделу информационного обеспечения градостроительной деятельности обеспечить опубликование настоящего постановления в федеральной государственной информационной системе территориального планирования (ФГИС ТП) и на официальном сайте главного управления архитектуры и градостроительства Рязанской области в сети «Интернет».

7. Предложить администрации муниципального образования – Шацкий муниципальный район Рязанской области, администрации муниципального образования – Казачинское сельское поселение Шацкого муниципального района Рязанской области опубликовать настоящее постановление и утвержденный Генеральный план на официальном сайте муниципального образования в сети «Интернет».

8. Признать не подлежащим применению решение Думы муниципального образования - Шацкий муниципальный район Рязанской области 25.02.2016 № 29/5 «Об утверждении Генерального плана муниципального образования – Казачинское сельское поселение Шацкого муниципального района Рязанской области».

9. Контроль за исполнением настоящего постановления оставляю за собой.

И.о. начальника



Д.В. Васильченко

Приложение № 1
к постановлению главного управления
архитектуры и градостроительства
Рязанской области
от 19 октября 2020 г. № 670-п

ГЕНЕРАЛЬНЫЙ ПЛАН
муниципального образования - Казачинское сельское поселение Шацкого
муниципального района Рязанской области

ПОЛОЖЕНИЕ О ТЕРРИТОРИАЛЬНОМ ПЛАНИРОВАНИИ

Введение.

Основанием для разработки Генерального плана муниципального образования - Казачинское сельское поселение Шацкого муниципального района Рязанской области, является постановление главного управления архитектуры и градостроительства Рязанской области № 237-п от 07.10.2019.

Территориальное планирование, к которому относится Генеральный план муниципального образования - Казачинское сельское поселение, в соответствии с Градостроительным кодексом Российской Федерации, направлено на определение назначения территории, исходя из совокупности социальных, экономических, экологических и иных факторов в целях обеспечения устойчивого развития территории, развития инженерной, транспортной и социальной инфраструктур, обеспечения учета интересов граждан и их объединений на территории субъектов Российской Федерации и муниципальных образований.

Генеральный план – основной вид градостроительной документации о планировании развития территории, отражающий градостроительную стратегию и условия формирования среды жизнедеятельности.

Данный том включает в себя положения о территориальном планировании проекта генерального плана, отражающие основные мероприятия по развитию территории.

При разработке генерального плана муниципального образования - Казачинское сельское поселение Шацкого муниципального района Рязанской области, были использованы следующие материалы:

Нормативно-правовая база разработки градостроительной документации:

- Градостроительный кодекс Российской Федерации;
- Земельный кодекс Российской Федерации;
- Федеральный закон №131-ФЗ от 06.10.2003 «Об общих принципах организации местного самоуправления в Российской Федерации»;
- Приказ Минэкономразвития России от 09.01.2018 N 10 "Об утверждении Требований к описанию и отображению в документах территориального планирования объектов федерального значения, объектов регионального значения, объектов местного значения и о признании утратившим силу приказа Минэкономразвития России от 7 декабря 2016 г. N 793";
- Приказ Минрегиона РФ от 26.05.2011 N 244 "Об утверждении Методических рекомендаций по разработке проектов генеральных планов поселений и городских округов" и другие нормативные правовые акты в соответствии с действующим законодательством.

Исходная информация для разработки Генерального плана:

- картографический материал М 1:10000 с границами муниципального образования Шацкого района; картографический материал М 1:10000 (1986г) с границами муниципального образования - Казачинское СП; картографический материал М 1:25000 (2013г) - Казачинское СП на карте Рязанской области;
- программа комплексного развития систем коммунальной инфраструктуры муниципального образования - Казачинское сельское поселение Шацкого района Рязанской области на 2015-2020 годы;
- программа комплексного развития социальной инфраструктуры

муниципального образования - Казачинское сельское поселение Шацкого района Рязанской области на 2017-2026 годы;

- программа комплексного развития транспортной инфраструктуры муниципального образования - Казачинское сельское поселение Шацкого района Рязанской области на 2017-2026 годы;

- материалы, содержащие предельные параметры и характеристики существующих территорий, застройки, объектов капитального строительства, перечень ограничений для сохраняемых территорий и объектов, предельные параметры для возможного нового строительства и реконструкции существующих объектов (проект зон охраны объектов культурного наследия, особые режимы использования земель в границах территории данных зон, требования к градостроительным регламентам в границах зон охраны объектов культурного наследия);

- сведения о памятниках природы, истории и культуры, месторождениях полезных ископаемых, инженерно-геологических условиях, биологических и водных ресурсах;

- иные данные.

Генеральный план, в соответствии с Градостроительным кодексом Российской Федерации, является основой для создания документа градостроительного зонирования – «Правил землепользования и застройки муниципального образования - Казачинское сельское поселение Шацкого муниципального района Рязанской области».

1. Сведения о видах, назначении и наименовании планируемых для размещения объектов местного значения поселения, городского округа, их основные характеристики, их местоположение, а также характеристики зон с особыми условиями использования территорий в случае, если установление таких зон требуется в связи с размещением данных объектов.

Все объекты капитального строительства условно можно разделить на линейные, точечные и зональные:

- линейные (транспортные, инженерные коммуникации, линии связи);
- точечные, требующие относительно небольших по размеру, компактных площадок;
- зональные (площадного характера), представляющие собой совокупность близко расположенных объектов, создаваемые для освоения полезных ископаемых (например, строительного сырья), либо для длительного отдыха и туризма регионального значения.

Объекты точечного характера в основном представлены объектами производственной сферы и также социальной инфраструктуры. Их размещение целесообразно в местах, определенных сложившейся функциональной и планировочной структурой поселения. Размещение линейных объектов обуславливается их ролью в технологической цепочке соответствующей системы коммуникаций. При прокладке инженерных коммуникаций по возможности, следует рассматривать их совмещенную трассировку в виде коридоров коммуникаций.

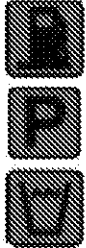


Наиболее важными принципами обоснования развития и выбора зон, размещения объектов капитального строительства местного значения, являются:

- увязка задач размещения объектов капитального строительства местного значения, с районными и местными аспектами развития территории;
- учет ограничений зон с особыми условиями использования территории.

Формирование перечня объектов капитального строительства производилось с учетом:

- действующих целевых областных и районных программ, а также программ муниципального образования – Казачинское сельское поселение;
- предложений Схемы территориального планирования Рязанской области;
- предложений Схемы территориального планирования Шацкого муниципального района;
- наличия обоснований целесообразности строительства объектов в составе инвестиционных проектов.

Генеральным планом поселения предусматривается строительство и реконструкция следующих объектов капитального строительства:

| № п/п | Наименование объекта | Обозначение объекта на карте | Краткая характеристика | Место положение | Значение | Статус объекта | Зона с особыми условиями использования территории | Земли по категориям | Вид функциональной зоны |
|-------|--|---|--|---|--------------|----------------|---|---|---|
| 1 | Придорожный сервис с объектами: станция автозаправочная, кафе, гостиница, стоянка. |  | <p>АЗС на 4 поста Кафе на 100 мест Гостиница на 50 мест Стоянка на 70 мест</p> | <p>Земельный участок с кадастровым номером: 62:24:0040213:480 Рязанская область, р-н Шацкий</p> | Местного (М) | Планируемый | <p>Санитарно-защитная зона составляет 100 метров. Тип санитарно-защитной зоны - нормативная</p> |  <p>Земли промышленности, энергетики, транспорта, связи, радиовещания, телевидения, информатики, земли для обеспечения космической деятельности, земли обороны, безопасности и земли иного специального назначения</p> |  <p>Зона транспортной инфраструктуры</p> |

2. Параметры функциональных зон, а также сведения о планируемых для размещения в них объектах федерального значения, объектах регионального значения, объектах местного значения, за исключением линейных объектов.

Функциональное зонирование является одним из основных инструментов регулирования градостроительной деятельности. Зонирование устанавливает рамочные требования использования территории, обязательные для всех участников градостроительной деятельности в части функциональной принадлежности, плотности и характера застройки, ландшафтной организации территории.

Разработанное в генеральном плане муниципального образования - Казачинское сельское поселение Шацкого муниципального района Рязанской области функциональное зонирование базируется на выводах комплексного градостроительного анализа, учитывает планировочную специфику поселения, сложившиеся особенности использования земель. При установлении территориальных зон учтены положения Градостроительного, Земельного и Водного кодексов Российской Федерации, требования специальных нормативов и правил, касающиеся зон с нормируемым режимом градостроительной деятельности.

При разработке зонирования был принят принцип экологического приоритета принимаемых решений:

- развитие системы поселковых зеленых насаждений и рекреационных территорий;
- разработка мероприятий по снижению негативного экологического воздействия источников загрязнения окружающей среды.

Проектное функциональное зонирование территории Казачинского сельского поселения Шацкого муниципального района Рязанской области предусматривает:

- преемственность в функциональном назначении зон по отношению к сложившемуся использованию территории и ранее разработанным проектам, если это не противоречит нормативным требованиям экологической безопасности, эффективному и рациональному использованию сельских территорий;
- развитие общественно-деловых, общественно-жилых, рекреационных зон, зон инженерной и транспортной инфраструктуры;
- резервирование территорий для перспективного градостроительного развития сельского поселения, выходящего за расчетный срок;
- проведение ряда изменений в зонировании сельских территорий: увеличение в балансе территории поселения площади жилых зон, зон специального назначения и прочее.

К основным функциональным зонам, в Генеральном плане муниципального образования - Казачинское сельское поселение Шацкого муниципального района Рязанской области, относятся:

| № п/п | Наименование функциональных зон | Площадь, м2 существующая | Площадь, м2 планируемая |
|-------|--|--------------------------|-------------------------|
| 1 | 2 | 3 | 4 |
| 1 | Жилые зоны | 94330,56 | |
| 2 | Зона застройки индивидуальными жилыми домами | 5225936,21 | 143718,05 |
| 3 | Общественно-деловые зоны | 473,80 | |
| 4 | Многофункциональная общественно-деловая зона | 16896,34 | |
| 5 | Зона специализированной общественной застройки | 56058,55 | |

| 1 | 2 | 3 | 4 |
|----|--|-------------|----------|
| 6 | Производственная зона | 85039,84 | |
| 7 | Коммунально-складская зона | 60932,43 | |
| 8 | Зона инженерной инфраструктуры | 64953,33 | |
| 9 | Зона транспортной инфраструктуры | 1473153,64 | 14508,00 |
| 10 | Зоны сельскохозяйственного использования | 64243196,42 | |
| 11 | Производственная зона сельскохозяйственных предприятий | 205779,57 | |
| 12 | Зона лесов | 15665240,81 | |
| 13 | Зона кладбищ | 26814,50 | |
| 14 | Иные зоны | | 20000,00 |

Жилые зоны - территориальные зоны в населенном пункте, используемые для размещения жилых строений, а также объектов социального и коммунально-бытового назначения, объектов здравоохранения, общего образования, стоянок автомобильного транспорта, гаражей и иных объектов, связанных с проживанием граждан.

Зона застройки индивидуальными жилыми домами - предназначена для застройки индивидуальными жилыми домами, отдельно стоящие одно-, двухквартирные жилые дома коттеджного типа на одну-две семьи в 1-3 этажа с придомовыми участками, блокированными домами с приквартирными участками при каждой квартире (таунхаусы), а также размещения объектов социального и культурно-бытового обслуживания населения, преимущественно местного значения, иных объектов согласно градостроительным регламентам.

Общественно-деловые зоны - предназначены для формирования системы общественных центров, включающих центры деловой, финансовой и общественной активности в центральных частях города, центрах планировочных районов, микрорайонов.

Многофункциональная общественно-деловая зона - установлена для обеспечения условий размещения объектов капитального строительства в целях извлечения прибыли на основании торговой, банковской и иной предпринимательской деятельности, а также общественного использования объектов капитального строительства.

Зона специализированной общественной застройки - для обеспечения условий размещения объектов капитального строительства дошкольных образовательных организаций, общеобразовательных организаций, организаций дополнительного образования, профессионального и высшего образования, специальных учебно-воспитательных учреждений для обучающихся с девиантным (общественно опасным) поведением, научных организаций, объектов культуры и искусства, объектов здравоохранения, объектов социального назначения, объектов физической культуры и массового спорта, культовых зданий и сооружений, специализированной общественной застройки иных видов.

Производственная зона - зона, в которой осуществляются преимущественно главные производственные процессы.

Коммунально-складская зона - предназначена для размещения групп предприятий и отдельных объектов, обеспечивающих потребности городского хозяйства и населения в складах, коммунальных и бытовых услугах, а также связанных с ними обслуживающих и вспомогательных учреждений.

Зона инженерной инфраструктуры - предназначена для размещения объектов,

сооружений и коммуникаций инженерной инфраструктуры, в том числе водоснабжения, канализации, санитарной очистки, тепло-, газо- и электроснабжения, связи, радиовещания и телевидения, пожарной и охранной сигнализации, диспетчеризации систем инженерного оборудования, а также для установления санитарно-защитных зон и зон санитарной охраны данных объектов, сооружений и коммуникаций.

Зона транспортной инфраструктуры - предназначена для размещения объектов и сооружений автомобильного, железнодорожного, воздушного, водного и трубопроводного транспорта, а так же транспортной инфраструктуры иных видов и улично-дорожной сети.

Зоны сельскохозяйственного использования - предназначены для ведения сельского хозяйства, личного подсобного хозяйства, дачного хозяйства, садоводства, огородничества, размещения объектов сельскохозяйственного назначения. В составе зоны могут выделяться сельскохозяйственные угодья – пашни, сенокосы, пастбища, земли занятые многолетними насаждениями (садами).

Производственная зона сельскохозяйственных предприятий – предназначена для размещений объектов сельскохозяйственного назначения: здания, строения, сооружения, использующиеся для производства, хранения и первичной обработки сельскохозяйственной продукции.

Зона лесов - предназначена для лесного фонда.

Зона кладбищ – специальная зона для размещения кладбища и (или) крематория.

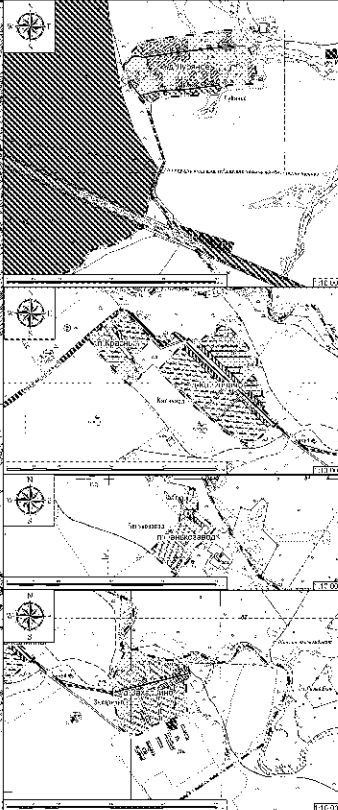
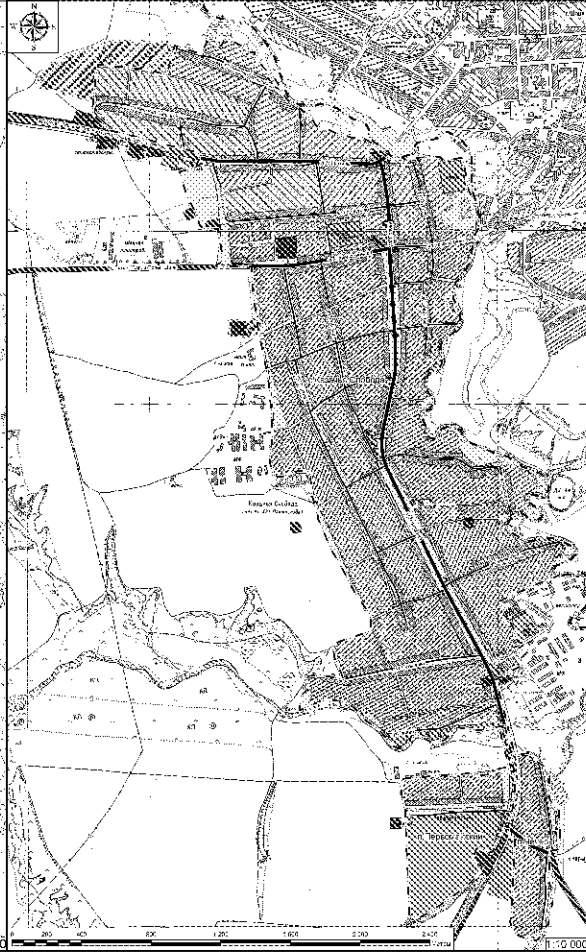
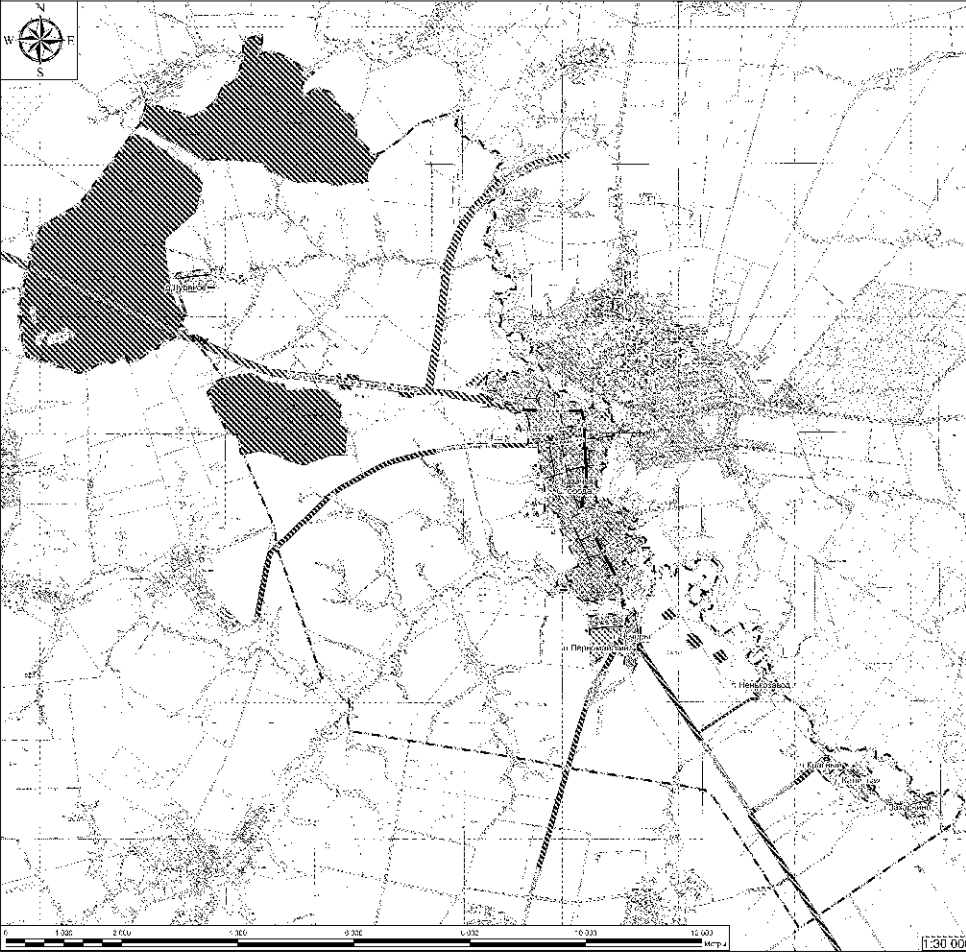
Иные зоны – зоны, на которых могут устанавливаться иные виды территориальных зон, выделяемые с учетом функциональных зон и особенностей использования земельных участков и объектов капитального строительства.



ГЕНЕРАЛЬНЫЙ ПЛАН МУНИЦИПАЛЬНОГО ОБРАЗОВАНИЯ - КАЗАЧИНСКОЕ СЕЛЬСКОЕ ПОСЕЛЕНИЕ ШАЦКОГО МУНИЦИПАЛЬНОГО РАЙОНА РЯЗАНСКОЙ ОБЛАСТИ

Карта планируемого размещения объектов местного значения

Проект № У-05-01/2016-001
от 05.10.2016 № 05-01/2016-001
в соответствии с Законом Рязанской области от 05.10.2016 № 05-01/2016-001



УСЛОВНЫЕ ОБОЗНАЧЕНИЯ:

| | | |
|-------------------------------|-------------------------------|-------------------------------|
| Территория общего пользования | Территория общего пользования | Территория общего пользования |
| Земельный участок | Земельный участок | Земельный участок |
| Объект местного значения | Объект местного значения | Объект местного значения |

Объекты местного значения и территории общего пользования, подлежащие изъятию для государственных нужд Российской Федерации:

- 1. Объекты местного значения и территории общего пользования, подлежащие изъятию для государственных нужд Российской Федерации.
- 2. Объекты местного значения и территории общего пользования, подлежащие изъятию для государственных нужд Российской Федерации.

Объекты местного значения и территории общего пользования, подлежащие изъятию для государственных нужд Российской Федерации:

- 3. Объекты местного значения и территории общего пользования, подлежащие изъятию для государственных нужд Российской Федерации.
- 4. Объекты местного значения и территории общего пользования, подлежащие изъятию для государственных нужд Российской Федерации.

Приложение № 5
к постановлению главного управления
архитектуры и градостроительства
Рязанской области
от 19 октября 2020 г. № 670-п

**Графическое описание местоположения границ
населенных пунктов - Казачинское сельское поселение
Шацкого муниципального района Рязанской области**

ОПИСАНИЕ МЕСТОПОЛОЖЕНИЯ ГРАНИЦ

с. Казачья Слобода

(наименование объекта местоположение границ, которого описано (далее - объект))

Раздел 1

| Сведения об объекте | | |
|---------------------|---|--|
| № п/п | Характеристики объекта | Описание характеристик |
| 1 | 2 | 3 |
| 1 | Местоположение объекта | Рязанская область, р-н Шацкий, с/п Казачинское |
| 2 | Площадь объекта ± величина погрешности определения площади (P ± Дельта P) | 4679337кв.м. ± 1076кв.м. |
| 3 | Иные характеристики объекта | ОКТМО 61656427101 ОКАТО 61256827001 |

Раздел 3

| Сведения о местоположении измененных (уточненных) границ объекта | | | | | | | |
|--|-------------------------------|---------------|---|------------|--|---|---|
| 1. Система координат | | <u>МСК-62</u> | | | | | |
| 2. Сведения о характерных точках границ объекта | | | | | | | |
| Обозначение характерных точек границ | Существующие координаты, м | | Измененные (уточненные) координаты, м | | Метод определения координат характерной точки | Средняя квадратическая погрешность положения характерной точки (Mt), м | Описание обозначения точки на местности (при наличии) |
| | X | Y | X | Y | | | |
| 1 | 2 | 3 | 4 | 5 | 6 | 7 | 8 |
| 1 | 375952,91 | 2262704,48 | 375832,66 | 2262336,03 | Картометрический метод | 2,50 | - |
| 2 | 375943,39 | 2262773,95 | 375888,40 | 2262375,02 | Картометрический метод | 2,50 | - |
| 3 | 375933,88 | 2262895,28 | 375937,71 | 2262404,63 | Картометрический метод | 2,50 | - |
| 4 | 375921,50 | 2262991,39 | 375987,91 | 2262504,69 | Картометрический метод | 2,50 | - |
| 5 | 375906,76 | 2263049,92 | 376023,70 | 2262593,30 | Картометрический метод | 2,50 | - |
| 6 | 375893,56 | 2263096,92 | 376093,11 | 2262783,09 | Картометрический метод | 2,50 | - |
| 7 | 376010,01 | 2263127,00 | 376082,27 | 2263118,96 | Картометрический метод | 2,50 | - |
| 8 | 376040,92 | 2263135,75 | 376079,65 | 2263148,41 | Картометрический метод | 2,50 | - |
| 9 | 376061,29 | 2263142,36 | 376061,29 | 2263142,36 | Картометрический метод | 2,50 | - |
| 10 | 376012,58 | 2263295,86 | 376012,58 | 2263295,86 | Картометрический метод | 2,50 | - |
| 11 | 376084,23 | 2263326,84 | 376084,23 | 2263326,84 | Картометрический метод | 2,50 | - |
| 12 | 376061,40 | 2263411,06 | 376061,40 | 2263411,06 | Картометрический метод | 2,50 | - |
| 13 | 376098,29 | 2263430,70 | 376098,29 | 2263430,70 | Картометрический метод | 2,50 | - |
| 14 | 376094,59 | 2263457,52 | 376094,59 | 2263457,52 | Картометрический метод | 2,50 | - |
| 15 | 376065,92 | 2263513,93 | 376065,92 | 2263513,93 | Картометрический метод | 2,50 | - |
| 16 | 376058,52 | 2263538,89 | 376058,52 | 2263538,89 | Картометрический метод | 2,50 | - |
| 17 | 376022,45 | 2263569,41 | 376022,45 | 2263569,41 | Картометрический метод | 2,50 | - |
| 18 | 376022,45 | 2263584,20 | 376022,45 | 2263584,20 | Картометрический метод | 2,50 | - |
| 19 | 376022,81 | 2263603,58 | 376022,81 | 2263603,58 | Картометрический метод | 2,50 | - |
| 20 | 376002,00 | 2263603,71 | 376002,00 | 2263603,71 | Картометрический метод | 2,50 | - |
| 21 | 375977,13 | 2263609,17 | 375977,13 | 2263609,17 | Картометрический метод | 2,50 | - |
| 22 | 375966,96 | 2263627,66 | 375966,96 | 2263627,66 | Картометрический метод | 2,50 | - |

| Сведения о местоположении измененных (уточненных) границ объекта | | | | | | | |
|--|-----------|------------|-----------|------------|------------------------|------|---|
| 23 | 375929,04 | 2263659,10 | 375929,04 | 2263659,10 | Картометрический метод | 2,50 | - |
| 24 | 375907,71 | 2263683,23 | 375907,71 | 2263683,23 | Картометрический метод | 2,50 | - |
| 25 | 375867,42 | 2263722,22 | 375867,42 | 2263722,22 | Картометрический метод | 2,50 | - |
| 26 | 375829,93 | 2263742,77 | 375829,93 | 2263742,77 | Картометрический метод | 2,50 | - |
| 27 | 375794,31 | 2263765,00 | 375794,31 | 2263765,00 | Картометрический метод | 2,50 | - |
| 28 | 375771,63 | 2263773,63 | 375771,63 | 2263773,63 | Картометрический метод | 2,50 | - |
| 29 | 375746,89 | 2263792,18 | 375746,89 | 2263792,18 | Картометрический метод | 2,50 | - |
| 30 | 375718,81 | 2263840,24 | 375718,81 | 2263840,24 | Картометрический метод | 2,50 | - |
| 31 | 375708,35 | 2263853,56 | 375708,35 | 2263853,56 | Картометрический метод | 2,50 | - |
| 32 | 375698,83 | 2263860,22 | 375698,83 | 2263860,22 | Картометрический метод | 2,50 | - |
| 33 | 375695,33 | 2263869,05 | 375695,33 | 2263869,05 | Картометрический метод | 2,50 | - |
| 34 | 375682,44 | 2263881,93 | 375682,44 | 2263881,93 | Картометрический метод | 2,50 | - |
| 35 | 375666,76 | 2263918,33 | 375666,76 | 2263918,33 | Картометрический метод | 2,50 | - |
| 36 | 375647,72 | 2263936,25 | 375647,72 | 2263936,25 | Картометрический метод | 2,50 | - |
| 37 | 375623,07 | 2263941,85 | 375623,07 | 2263941,85 | Картометрический метод | 2,50 | - |
| 38 | 375599,55 | 2263956,97 | 375599,55 | 2263956,97 | Картометрический метод | 2,50 | - |
| 39 | 375589,47 | 2263979,37 | 375589,47 | 2263979,37 | Картометрический метод | 2,50 | - |
| 40 | 375575,46 | 2264033,14 | 375575,46 | 2264033,14 | Картометрический метод | 2,50 | - |
| 41 | 375560,41 | 2264064,35 | 375560,41 | 2264064,35 | Картометрический метод | 2,50 | - |
| 42 | 375534,57 | 2264156,90 | 375534,57 | 2264156,90 | Картометрический метод | 2,50 | - |
| 43 | 375533,50 | 2264180,81 | 375533,50 | 2264180,81 | Картометрический метод | 2,50 | - |
| 44 | 375547,51 | 2264192,01 | 375547,51 | 2264192,01 | Картометрический метод | 2,50 | - |
| 45 | 375540,79 | 2264207,69 | 375540,79 | 2264207,69 | Картометрический метод | 2,50 | - |
| 46 | 375514,43 | 2264254,95 | 375514,43 | 2264254,95 | Картометрический метод | 2,50 | - |
| 47 | 375493,26 | 2264282,69 | 375493,26 | 2264282,69 | Картометрический метод | 2,50 | - |
| 48 | 375441,60 | 2264341,09 | 375441,60 | 2264341,09 | Картометрический метод | 2,50 | - |
| 49 | 375411,91 | 2264375,60 | 375411,91 | 2264375,60 | Картометрический метод | 2,50 | - |
| 50 | 375413,11 | 2264381,49 | 375413,11 | 2264381,49 | Картометрический метод | 2,50 | - |
| 51 | 375413,97 | 2264401,41 | 375413,97 | 2264401,41 | Картометрический метод | 2,50 | - |
| 52 | 375417,70 | 2264472,50 | 375417,70 | 2264472,50 | Картометрический метод | 2,50 | - |

| Сведения о местоположении измененных (уточненных) границ объекта | | | | | | | |
|--|-----------|------------|-----------|------------|------------------------|------|---|
| 53 | 375416,58 | 2264494,34 | 375416,58 | 2264494,34 | Картометрический метод | 2,50 | - |
| 54 | 375417,50 | 2264536,98 | 375417,50 | 2264536,98 | Картометрический метод | 2,50 | - |
| 55 | 375423,30 | 2264631,54 | 375423,30 | 2264631,54 | Картометрический метод | 2,50 | - |
| 56 | 375423,31 | 2264663,80 | 375423,31 | 2264663,80 | Картометрический метод | 2,50 | - |
| 57 | 375405,39 | 2264685,08 | 375405,39 | 2264685,08 | Картометрический метод | 2,50 | - |
| 58 | 375400,91 | 2264687,88 | 375400,91 | 2264687,88 | Картометрический метод | 2,50 | - |
| 59 | 375418,83 | 2264796,52 | 375418,83 | 2264796,52 | Картометрический метод | 2,50 | - |
| 60 | 375233,01 | 2264830,64 | 375233,01 | 2264830,64 | Картометрический метод | 2,50 | - |
| 61 | 375149,20 | 2264870,84 | 375149,20 | 2264870,84 | Картометрический метод | 2,50 | - |
| 62 | 375139,51 | 2264878,48 | 375139,51 | 2264878,48 | Картометрический метод | 2,50 | - |
| 63 | 375123,90 | 2264886,91 | 375123,90 | 2264886,91 | Картометрический метод | 2,50 | - |
| 64 | 375074,45 | 2264892,04 | 375074,45 | 2264892,04 | Картометрический метод | 2,50 | - |
| 65 | 375009,26 | 2264886,91 | 375009,26 | 2264886,91 | Картометрический метод | 2,50 | - |
| 66 | 374971,90 | 2264864,93 | 374971,90 | 2264864,93 | Картометрический метод | 2,50 | - |
| 67 | 374911,10 | 2264854,31 | 374911,10 | 2264854,31 | Картометрический метод | 2,50 | - |
| 68 | 374867,08 | 2264847,49 | 374867,08 | 2264847,49 | Картометрический метод | 2,50 | - |
| 69 | 374806,17 | 2264832,64 | 374806,17 | 2264832,64 | Картометрический метод | 2,50 | - |
| 70 | 374738,41 | 2264797,24 | 374738,41 | 2264797,24 | Картометрический метод | 2,50 | - |
| 71 | 374706,44 | 2264758,79 | 374706,44 | 2264758,79 | Картометрический метод | 2,50 | - |
| 72 | 374653,53 | 2264742,04 | 374653,53 | 2264742,04 | Картометрический метод | 2,50 | - |
| 73 | 374602,90 | 2264746,61 | 374602,90 | 2264746,61 | Картометрический метод | 2,50 | - |
| 74 | 374532,48 | 2264780,11 | 374532,48 | 2264780,11 | Картометрический метод | 2,50 | - |
| 75 | 374490,22 | 2264785,44 | 374490,22 | 2264785,44 | Картометрический метод | 2,50 | - |
| 76 | 374451,02 | 2264774,02 | 374451,02 | 2264774,02 | Картометрический метод | 2,50 | - |
| 77 | 374409,53 | 2264742,81 | 374409,53 | 2264742,81 | Картометрический метод | 2,50 | - |
| 78 | 374385,54 | 2264701,70 | 374385,54 | 2264701,70 | Картометрический метод | 2,50 | - |
| 79 | 374363,09 | 2264678,48 | 374363,09 | 2264678,48 | Картометрический метод | 2,50 | - |
| 80 | 374336,44 | 2264672,00 | 374336,44 | 2264672,00 | Картометрический метод | 2,50 | - |
| 81 | 374238,75 | 2264678,72 | 374238,75 | 2264678,72 | Картометрический метод | 2,50 | - |
| 82 | 374209,63 | 2264662,02 | 374209,63 | 2264662,02 | Картометрический метод | 2,50 | - |

| Сведения о местоположении измененных (уточненных) границ объекта | | | | | | | |
|--|-----------|------------|-----------|------------|------------------------|------|---|
| 83 | 374174,52 | 2264599,07 | 374174,52 | 2264599,07 | Картометрический метод | 2,50 | - |
| 84 | 374135,12 | 2264588,36 | 374135,12 | 2264588,36 | Картометрический метод | 2,50 | - |
| 85 | 374073,45 | 2264595,64 | 374073,45 | 2264595,64 | Картометрический метод | 2,50 | - |
| 86 | 374037,05 | 2264625,19 | 374037,05 | 2264625,19 | Картометрический метод | 2,50 | - |
| 87 | 374000,22 | 2264625,62 | 374000,22 | 2264625,62 | Картометрический метод | 2,50 | - |
| 88 | 373975,39 | 2264608,92 | 373975,39 | 2264608,92 | Картометрический метод | 2,50 | - |
| 89 | 373948,41 | 2264571,23 | 373948,41 | 2264571,23 | Картометрический метод | 2,50 | - |
| 90 | 373927,42 | 2264559,24 | 373927,42 | 2264559,24 | Картометрический метод | 2,50 | - |
| 91 | 373864,90 | 2264591,79 | 373864,90 | 2264591,79 | Картометрический метод | 2,50 | - |
| 92 | 373827,64 | 2264593,07 | 373827,64 | 2264593,07 | Картометрический метод | 2,50 | - |
| 93 | 373804,95 | 2264611,91 | 373804,95 | 2264611,91 | Картометрический метод | 2,50 | - |
| 94 | 373806,23 | 2264640,18 | 373806,23 | 2264640,18 | Картометрический метод | 2,50 | - |
| 95 | 373854,19 | 2264664,16 | 373854,19 | 2264664,16 | Картометрический метод | 2,50 | - |
| 96 | 373870,04 | 2264705,70 | 373870,04 | 2264705,70 | Картометрический метод | 2,50 | - |
| 97 | 373869,18 | 2264756,23 | 373869,18 | 2264756,23 | Картометрический метод | 2,50 | - |
| 98 | 373852,75 | 2264783,78 | 373852,75 | 2264783,78 | Картометрический метод | 2,50 | - |
| 99 | 373813,91 | 2264808,91 | 373813,91 | 2264808,91 | Картометрический метод | 2,50 | - |
| 100 | 373783,96 | 2264834,60 | 373783,96 | 2264834,60 | Картометрический метод | 2,50 | - |
| 101 | 373741,14 | 2264927,10 | 373741,14 | 2264927,10 | Картометрический метод | 2,50 | - |
| 102 | 373700,03 | 2265057,28 | 373700,03 | 2265057,28 | Картометрический метод | 2,50 | - |
| 103 | 373642,22 | 2265140,36 | 373642,22 | 2265140,36 | Картометрический метод | 2,50 | - |
| 104 | 373623,80 | 2265198,17 | 373623,80 | 2265198,17 | Картометрический метод | 2,50 | - |
| 105 | 373598,96 | 2265250,42 | 373598,96 | 2265250,42 | Картометрический метод | 2,50 | - |
| 106 | 373560,77 | 2265281,93 | 373560,77 | 2265281,93 | Картометрический метод | 2,50 | - |
| 107 | 373524,37 | 2265293,49 | 373524,37 | 2265293,49 | Картометрический метод | 2,50 | - |
| 108 | 373485,83 | 2265283,22 | 373485,83 | 2265283,22 | Картометрический метод | 2,50 | - |
| 109 | 373470,41 | 2265247,24 | 373470,41 | 2265247,24 | Картометрический метод | 2,50 | - |
| 110 | 373483,26 | 2265204,42 | 373483,26 | 2265204,42 | Картометрический метод | 2,50 | - |
| 111 | 373474,70 | 2265177,01 | 373474,70 | 2265177,01 | Картометрический метод | 2,50 | - |
| 112 | 373458,85 | 2265165,45 | 373458,85 | 2265165,45 | Картометрический метод | 2,50 | - |

| Сведения о местоположении измененных (уточненных) границ объекта | | | | | | | |
|--|-----------|------------|-----------|------------|------------------------|------|---|
| 113 | 373438,72 | 2265174,44 | 373438,72 | 2265174,44 | Картометрический метод | 2,50 | - |
| 114 | 373398,04 | 2265242,11 | 373398,04 | 2265242,11 | Картометрический метод | 2,50 | - |
| 115 | 373366,35 | 2265256,67 | 373366,35 | 2265256,67 | Картометрический метод | 2,50 | - |
| 116 | 373344,51 | 2265244,68 | 373344,51 | 2265244,68 | Картометрический метод | 2,50 | - |
| 117 | 373333,81 | 2265216,84 | 373333,81 | 2265216,84 | Картометрический метод | 2,50 | - |
| 118 | 373343,23 | 2265182,58 | 373343,23 | 2265182,58 | Картометрический метод | 2,50 | - |
| 119 | 373365,07 | 2265156,46 | 373365,07 | 2265156,46 | Картометрический метод | 2,50 | - |
| 120 | 373372,78 | 2265135,47 | 373372,78 | 2265135,47 | Картометрический метод | 2,50 | - |
| 121 | 373354,79 | 2265088,80 | 373354,79 | 2265088,80 | Картометрический метод | 2,50 | - |
| 122 | 373324,81 | 2265058,39 | 373324,81 | 2265058,39 | Картометрический метод | 2,50 | - |
| 123 | 373293,55 | 2265052,40 | 373293,55 | 2265052,40 | Картометрический метод | 2,50 | - |
| 124 | 373263,57 | 2265072,95 | 373263,57 | 2265072,95 | Картометрический метод | 2,50 | - |
| 125 | 373228,89 | 2265138,90 | 373228,89 | 2265138,90 | Картометрический метод | 2,50 | - |
| 126 | 373213,04 | 2265192,86 | 373213,04 | 2265192,86 | Картометрический метод | 2,50 | - |
| 127 | 373231,89 | 2265254,52 | 373231,89 | 2265254,52 | Картометрический метод | 2,50 | - |
| 128 | 373232,74 | 2265300,77 | 373232,74 | 2265300,77 | Картометрический метод | 2,50 | - |
| 129 | 373223,32 | 2265356,87 | 373223,32 | 2265356,87 | Картометрический метод | 2,50 | - |
| 130 | 373181,35 | 2265427,53 | 373181,35 | 2265427,53 | Картометрический метод | 2,50 | - |
| 131 | 373154,37 | 2265446,80 | 373154,37 | 2265446,80 | Картометрический метод | 2,50 | - |
| 132 | 373126,11 | 2265433,96 | 373126,11 | 2265433,96 | Картометрический метод | 2,50 | - |
| 133 | 373101,70 | 2265401,41 | 373101,70 | 2265401,41 | Картометрический метод | 2,50 | - |
| 134 | 373074,72 | 2265335,89 | 373074,72 | 2265335,89 | Картометрический метод | 2,50 | - |
| 135 | 373052,02 | 2265323,04 | 373052,02 | 2265323,04 | Картометрический метод | 2,50 | - |
| 136 | 373031,04 | 2265341,89 | 373031,04 | 2265341,89 | Картометрический метод | 2,50 | - |
| 137 | 373027,34 | 2265361,45 | 373027,34 | 2265361,45 | Картометрический метод | 2,50 | - |
| 138 | 373012,51 | 2265337,10 | 373012,51 | 2265337,10 | Картометрический метод | 2,50 | - |
| 139 | 372968,94 | 2265227,25 | 372968,94 | 2265227,25 | Картометрический метод | 2,50 | - |
| 140 | 372870,67 | 2265008,96 | 372870,67 | 2265008,96 | Картометрический метод | 2,50 | - |
| 141 | 372783,53 | 2265053,78 | 372783,53 | 2265053,78 | Картометрический метод | 2,50 | - |
| 142 | 372775,33 | 2265033,58 | 372775,33 | 2265033,58 | Картометрический метод | 2,50 | - |

| Сведения о местоположении измененных (уточненных) границ объекта | | | | | | | |
|--|-----------|------------|-----------|------------|------------------------|------|---|
| 143 | 372743,25 | 2265051,87 | 372743,25 | 2265051,87 | Картометрический метод | 2,50 | - |
| 144 | 372750,83 | 2265068,91 | 372750,83 | 2265068,91 | Картометрический метод | 2,50 | - |
| 145 | 372686,42 | 2265102,37 | 372686,42 | 2265102,37 | Картометрический метод | 2,50 | - |
| 146 | 372681,05 | 2265091,06 | 372681,05 | 2265091,06 | Картометрический метод | 2,50 | - |
| 147 | 372634,60 | 2265116,57 | 372634,60 | 2265116,57 | Картометрический метод | 2,50 | - |
| 148 | 372627,33 | 2265147,24 | 372627,33 | 2265147,24 | Картометрический метод | 2,50 | - |
| 149 | 372596,66 | 2265170,55 | 372596,66 | 2265170,55 | Картометрический метод | 2,50 | - |
| 150 | 372577,96 | 2265169,93 | 372577,96 | 2265169,93 | Картометрический метод | 2,50 | - |
| 151 | 372546,98 | 2265137,73 | 372546,98 | 2265137,73 | Картометрический метод | 2,50 | - |
| 152 | 372538,39 | 2265132,52 | 372538,39 | 2265132,52 | Картометрический метод | 2,50 | - |
| 153 | 372528,58 | 2265132,82 | 372528,58 | 2265132,82 | Картометрический метод | 2,50 | - |
| 154 | 372518,76 | 2265137,73 | 372518,76 | 2265137,73 | Картометрический метод | 2,50 | - |
| 155 | 372505,57 | 2265146,32 | 372505,57 | 2265146,32 | Картометрический метод | 2,50 | - |
| 156 | 372418,80 | 2264988,42 | 372418,80 | 2264988,42 | Картометрический метод | 2,50 | - |
| 157 | 372171,95 | 2265051,37 | 372171,95 | 2265051,37 | Картометрический метод | 2,50 | - |
| 158 | 372156,71 | 2265056,02 | 372156,71 | 2265056,02 | Картометрический метод | 2,50 | - |
| 159 | 372154,14 | 2265039,15 | 372154,14 | 2265039,15 | Картометрический метод | 2,50 | - |
| 160 | 372149,34 | 2265005,24 | 372149,34 | 2265005,24 | Картометрический метод | 2,50 | - |
| 161 | 372142,40 | 2264970,09 | 372142,40 | 2264970,09 | Картометрический метод | 2,50 | - |
| 162 | 372140,26 | 2264962,47 | 372140,26 | 2264962,47 | Картометрический метод | 2,50 | - |
| 163 | 372138,87 | 2264940,77 | 372138,87 | 2264940,77 | Картометрический метод | 2,50 | - |
| 164 | 372131,53 | 2264913,55 | 372131,53 | 2264913,55 | Картометрический метод | 2,50 | - |
| 165 | 372129,81 | 2264891,66 | 372129,81 | 2264891,66 | Картометрический метод | 2,50 | - |
| 166 | 372131,20 | 2264847,68 | 372131,20 | 2264847,68 | Картометрический метод | 2,50 | - |
| 167 | 372143,77 | 2264774,04 | 372143,77 | 2264774,04 | Картометрический метод | 2,50 | - |
| 168 | 372139,93 | 2264756,59 | 372139,93 | 2264756,59 | Картометрический метод | 2,50 | - |
| 169 | 372130,16 | 2264742,29 | 372130,16 | 2264742,29 | Картометрический метод | 2,50 | - |
| 170 | 372118,98 | 2264730,42 | 372118,98 | 2264730,42 | Картометрический метод | 2,50 | - |
| 171 | 372098,38 | 2264717,51 | 372098,38 | 2264717,51 | Картометрический метод | 2,50 | - |
| 172 | 372079,25 | 2264702,35 | 372079,25 | 2264702,35 | Картометрический метод | 2,50 | - |

| Сведения о местоположении измененных (уточненных) границ объекта | | | | | | | |
|--|-----------|------------|-----------|------------|------------------------|------|---|
| 173 | 372069,48 | 2264685,60 | 372069,48 | 2264685,60 | Картометрический метод | 2,50 | - |
| 174 | 372064,24 | 2264658,03 | 372064,24 | 2264658,03 | Картометрический метод | 2,50 | - |
| 175 | 372060,05 | 2264633,60 | 372060,05 | 2264633,60 | Картометрический метод | 2,50 | - |
| 176 | 372062,14 | 2264614,75 | 372062,14 | 2264614,75 | Картометрический метод | 2,50 | - |
| 177 | 372075,41 | 2264585,43 | 372075,41 | 2264585,43 | Картометрический метод | 2,50 | - |
| 178 | 372097,41 | 2264546,69 | 372097,41 | 2264546,69 | Картометрический метод | 2,50 | - |
| 179 | 372102,88 | 2264532,93 | 372102,88 | 2264532,93 | Картометрический метод | 2,50 | - |
| 180 | 372104,97 | 2264520,37 | 372104,97 | 2264520,37 | Картометрический метод | 2,50 | - |
| 181 | 372103,58 | 2264512,34 | 372103,58 | 2264512,34 | Картометрический метод | 2,50 | - |
| 182 | 372099,04 | 2264505,36 | 372099,04 | 2264505,36 | Картометрический метод | 2,50 | - |
| 183 | 372088,56 | 2264499,78 | 372088,56 | 2264499,78 | Картометрический метод | 2,50 | - |
| 184 | 372060,63 | 2264492,10 | 372060,63 | 2264492,10 | Картометрический метод | 2,50 | - |
| 185 | 372051,20 | 2264487,56 | 372051,20 | 2264487,56 | Картометрический метод | 2,50 | - |
| 186 | 372046,19 | 2264482,81 | 372046,19 | 2264482,81 | Картометрический метод | 2,50 | - |
| 187 | 372040,38 | 2264476,40 | 372040,38 | 2264476,40 | Картометрический метод | 2,50 | - |
| 188 | 372032,35 | 2264463,13 | 372032,35 | 2264463,13 | Картометрический метод | 2,50 | - |
| 189 | 372025,02 | 2264446,38 | 372025,02 | 2264446,38 | Картометрический метод | 2,50 | - |
| 190 | 372022,57 | 2264433,82 | 372022,57 | 2264433,82 | Картометрический метод | 2,50 | - |
| 191 | 372025,02 | 2264420,56 | 372025,02 | 2264420,56 | Картометрический метод | 2,50 | - |
| 192 | 372033,05 | 2264405,90 | 372033,05 | 2264405,90 | Картометрический метод | 2,50 | - |
| 193 | 372048,76 | 2264386,35 | 372048,76 | 2264386,35 | Картометрический метод | 2,50 | - |
| 194 | 372060,75 | 2264376,72 | 372060,75 | 2264376,72 | Картометрический метод | 2,50 | - |
| 195 | 372114,80 | 2264331,07 | 372114,80 | 2264331,07 | Картометрический метод | 2,50 | - |
| 196 | 372142,26 | 2264299,48 | 372142,26 | 2264299,48 | Картометрический метод | 2,50 | - |
| 197 | 372173,33 | 2264254,93 | 372173,33 | 2264254,93 | Картометрический метод | 2,50 | - |
| 198 | 372205,45 | 2264216,09 | 372205,45 | 2264216,09 | Картометрический метод | 2,50 | - |
| 199 | 372223,06 | 2264203,65 | 372223,06 | 2264203,65 | Картометрический метод | 2,50 | - |
| 200 | 372252,59 | 2264179,31 | 372252,59 | 2264179,31 | Картометрический метод | 2,50 | - |
| 201 | 372284,75 | 2264131,06 | 372284,75 | 2264131,06 | Картометрический метод | 2,50 | - |
| 202 | 372297,06 | 2264088,45 | 372297,06 | 2264088,45 | Картометрический метод | 2,50 | - |

| Сведения о местоположении измененных (уточненных) границ объекта | | | | | | | |
|--|-----------|------------|-----------|------------|------------------------|------|---|
| 203 | 372300,85 | 2264031,63 | 372300,85 | 2264031,63 | Картометрический метод | 2,50 | - |
| 204 | 372296,05 | 2263981,72 | 372296,05 | 2263981,72 | Картометрический метод | 2,50 | - |
| 205 | 372268,59 | 2263919,23 | 372268,59 | 2263919,23 | Картометрический метод | 2,50 | - |
| 206 | 372243,65 | 2263860,50 | 372243,65 | 2263860,50 | Картометрический метод | 2,50 | - |
| 207 | 372329,63 | 2263869,31 | 372329,63 | 2263869,31 | Картометрический метод | 2,50 | - |
| 208 | 372360,19 | 2263904,53 | 372360,19 | 2263904,53 | Картометрический метод | 2,50 | - |
| 209 | 372382,98 | 2263910,23 | 372382,98 | 2263910,23 | Картометрический метод | 2,50 | - |
| 210 | 372418,72 | 2263900,38 | 372418,72 | 2263900,38 | Картометрический метод | 2,50 | - |
| 211 | 372439,96 | 2263912,81 | 372439,96 | 2263912,81 | Картометрический метод | 2,50 | - |
| 212 | 372443,58 | 2263980,67 | 372443,58 | 2263980,67 | Картометрический метод | 2,50 | - |
| 213 | 372437,37 | 2264029,36 | 372437,37 | 2264029,36 | Картометрический метод | 2,50 | - |
| 214 | 372419,76 | 2264112,75 | 372419,76 | 2264112,75 | Картометрический метод | 2,50 | - |
| 215 | 372510,40 | 2264079,34 | 372510,40 | 2264079,34 | Картометрический метод | 2,50 | - |
| 216 | 372546,14 | 2264061,21 | 372546,14 | 2264061,21 | Картометрический метод | 2,50 | - |
| 217 | 372574,63 | 2264056,55 | 372574,63 | 2264056,55 | Картометрический метод | 2,50 | - |
| 218 | 372601,05 | 2264047,74 | 372601,05 | 2264047,74 | Картометрический метод | 2,50 | - |
| 219 | 372623,51 | 2264058,42 | 372623,51 | 2264058,42 | Картометрический метод | 2,50 | - |
| 220 | 372640,56 | 2264098,19 | 372640,56 | 2264098,19 | Картометрический метод | 2,50 | - |
| 221 | 372696,44 | 2264263,90 | 372696,44 | 2264263,90 | Картометрический метод | 2,50 | - |
| 222 | 372710,28 | 2264271,40 | 372710,28 | 2264271,40 | Картометрический метод | 2,50 | - |
| 223 | 372730,17 | 2264270,45 | 372730,17 | 2264270,45 | Картометрический метод | 2,50 | - |
| 224 | 372751,00 | 2264268,56 | 372751,00 | 2264268,56 | Картометрический метод | 2,50 | - |
| 225 | 372770,89 | 2264271,40 | 372770,89 | 2264271,40 | Картометрический метод | 2,50 | - |
| 226 | 372814,97 | 2264249,75 | 372814,97 | 2264249,75 | Картометрический метод | 2,50 | - |
| 227 | 372920,63 | 2264176,20 | 372920,63 | 2264176,20 | Картометрический метод | 2,50 | - |
| 228 | 373057,56 | 2264105,99 | 373057,56 | 2264105,99 | Картометрический метод | 2,50 | - |
| 229 | 373171,67 | 2264039,35 | 373171,67 | 2264039,35 | Картометрический метод | 2,50 | - |
| 230 | 373343,04 | 2263968,08 | 373343,04 | 2263968,08 | Картометрический метод | 2,50 | - |
| 231 | 373401,06 | 2263953,52 | 373401,06 | 2263953,52 | Картометрический метод | 2,50 | - |
| 232 | 373481,55 | 2263931,44 | 373481,55 | 2263931,44 | Картометрический метод | 2,50 | - |

| Сведения о местоположении измененных (уточненных) границ объекта | | | | | | | |
|--|-----------|------------|-----------|------------|------------------------|------|---|
| 233 | 373504,00 | 2263926,80 | 373504,00 | 2263926,80 | Картометрический метод | 2,50 | - |
| 234 | 373541,81 | 2263927,32 | 373541,81 | 2263927,32 | Картометрический метод | 2,50 | - |
| 235 | 373566,79 | 2263923,87 | 373566,79 | 2263923,87 | Картометрический метод | 2,50 | - |
| 236 | 373591,42 | 2263925,76 | 373591,42 | 2263925,76 | Картометрический метод | 2,50 | - |
| 237 | 373613,20 | 2263913,45 | 373613,20 | 2263913,45 | Картометрический метод | 2,50 | - |
| 238 | 373620,78 | 2263887,89 | 373620,78 | 2263887,89 | Картометрический метод | 2,50 | - |
| 239 | 373616,04 | 2263843,38 | 373616,04 | 2263843,38 | Картометрический метод | 2,50 | - |
| 240 | 373599,00 | 2263792,25 | 373599,00 | 2263792,25 | Картометрический метод | 2,50 | - |
| 241 | 373583,84 | 2263760,25 | 373583,84 | 2263760,25 | Картометрический метод | 2,50 | - |
| 242 | 373584,79 | 2263735,63 | 373584,79 | 2263735,63 | Картометрический метод | 2,50 | - |
| 243 | 373591,42 | 2263715,75 | 373591,42 | 2263715,75 | Картометрический метод | 2,50 | - |
| 244 | 373618,88 | 2263698,70 | 373618,88 | 2263698,70 | Картометрический метод | 2,50 | - |
| 245 | 373689,95 | 2263686,98 | 373689,95 | 2263686,98 | Картометрический метод | 2,50 | - |
| 246 | 373798,20 | 2263703,56 | 373798,20 | 2263703,56 | Картометрический метод | 2,50 | - |
| 247 | 373870,48 | 2263699,84 | 373870,48 | 2263699,84 | Картометрический метод | 2,50 | - |
| 248 | 373941,91 | 2263698,86 | 373941,91 | 2263698,86 | Картометрический метод | 2,50 | - |
| 249 | 374118,07 | 2263683,71 | 374118,07 | 2263683,71 | Картометрический метод | 2,50 | - |
| 250 | 374299,92 | 2263650,57 | 374299,92 | 2263650,57 | Картометрический метод | 2,50 | - |
| 251 | 374438,96 | 2263621,23 | 374391,07 | 2263631,33 | Картометрический метод | 2,50 | - |
| 252 | 374558,29 | 2263606,08 | 374387,64 | 2263554,59 | Картометрический метод | 2,50 | - |
| 253 | 374665,02 | 2263589,00 | 374383,40 | 2263456,05 | Картометрический метод | 2,50 | - |
| 254 | 374793,26 | 2263584,75 | 374483,44 | 2263451,97 | Картометрический метод | 2,50 | - |
| 255 | 374789,55 | 2263384,12 | 374490,03 | 2263601,09 | Картометрический метод | 2,50 | - |
| 256 | 374799,66 | 2263382,48 | 374490,75 | 2263614,66 | Картометрический метод | 2,50 | - |
| 257 | 374817,96 | 2263411,71 | 374558,29 | 2263606,08 | Картометрический метод | 2,50 | - |
| 258 | 374881,67 | 2263412,74 | 374665,02 | 2263589,00 | Картометрический метод | 2,50 | - |
| 259 | 374940,20 | 2263402,39 | 374793,26 | 2263584,75 | Картометрический метод | 2,50 | - |
| 260 | 374981,16 | 2263390,74 | 374789,55 | 2263384,12 | Картометрический метод | 2,50 | - |
| 261 | 375009,61 | 2263392,03 | 374799,66 | 2263382,48 | Картометрический метод | 2,50 | - |
| 262 | 375012,20 | 2263304,49 | 374817,96 | 2263411,71 | Картометрический метод | 2,50 | - |

| Сведения о местоположении измененных (уточненных) границ объекта | | | | | | | |
|--|-----------|------------|-----------|------------|------------------------|------|---|
| 263 | 375030,33 | 2263286,36 | 374881,67 | 2263412,74 | Картометрический метод | 2,50 | - |
| 264 | 375095,85 | 2263269,01 | 374940,20 | 2263402,39 | Картометрический метод | 2,50 | - |
| 265 | 375169,66 | 2263225,76 | 374981,16 | 2263390,74 | Картометрический метод | 2,50 | - |
| 266 | 375249,94 | 2263196,49 | 375009,61 | 2263392,03 | Картометрический метод | 2,50 | - |
| 267 | 375337,22 | 2263171,89 | 375012,20 | 2263304,49 | Картометрический метод | 2,50 | - |
| 268 | 375359,49 | 2263266,71 | 375030,33 | 2263286,36 | Картометрический метод | 2,50 | - |
| 269 | 375373,22 | 2263269,40 | 375095,85 | 2263269,01 | Картометрический метод | 2,50 | - |
| 270 | 375393,06 | 2263276,14 | 375169,66 | 2263225,76 | Картометрический метод | 2,50 | - |
| 271 | 375407,71 | 2263284,30 | 375249,94 | 2263196,49 | Картометрический метод | 2,50 | - |
| 272 | 375415,18 | 2263283,08 | 375337,22 | 2263171,89 | Картометрический метод | 2,50 | - |
| 273 | 375447,36 | 2263278,14 | 375359,49 | 2263266,71 | Картометрический метод | 2,50 | - |
| 274 | 375494,53 | 2263082,56 | 375373,22 | 2263269,40 | Картометрический метод | 2,50 | - |
| 275 | 375498,06 | 2263070,19 | 375393,06 | 2263276,14 | Картометрический метод | 2,50 | - |
| 276 | 375497,66 | 2263070,24 | 375407,71 | 2263284,30 | Картометрический метод | 2,50 | - |
| 277 | 375502,96 | 2263044,61 | 375415,18 | 2263283,08 | Картометрический метод | 2,50 | - |
| 278 | 375505,52 | 2263044,36 | 375447,36 | 2263278,14 | Картометрический метод | 2,50 | - |
| 279 | 375523,66 | 2262981,32 | 375494,53 | 2263082,56 | Картометрический метод | 2,50 | - |
| 280 | 375554,18 | 2262856,49 | 375498,06 | 2263070,19 | Картометрический метод | 2,50 | - |
| 281 | 375572,74 | 2262775,38 | 375497,66 | 2263070,24 | Картометрический метод | 2,50 | - |
| 282 | 375600,81 | 2262744,45 | 375502,96 | 2263044,61 | Картометрический метод | 2,50 | - |
| 283 | 375615,22 | 2262727,49 | 375505,52 | 2263044,36 | Картометрический метод | 2,50 | - |
| 284 | 375634,59 | 2262705,43 | 375523,66 | 2262981,32 | Картометрический метод | 2,50 | - |
| 285 | 375648,52 | 2262690,03 | 375554,18 | 2262856,49 | Картометрический метод | 2,50 | - |
| 286 | 375666,47 | 2262674,03 | 375572,74 | 2262775,38 | Картометрический метод | 2,50 | - |
| 287 | 375695,50 | 2262670,70 | 375600,81 | 2262744,45 | Картометрический метод | 2,50 | - |
| 288 | 375737,64 | 2262674,90 | 375615,22 | 2262727,49 | Картометрический метод | 2,50 | - |
| 289 | 375776,62 | 2262678,79 | 375634,59 | 2262705,43 | Картометрический метод | 2,50 | - |
| 290 | 375860,24 | 2262687,30 | 375648,52 | 2262690,03 | Картометрический метод | 2,50 | - |
| 291 | - | - | 375666,47 | 2262674,03 | Картометрический метод | 2,50 | - |
| 292 | - | - | 375695,50 | 2262670,70 | Картометрический метод | 2,50 | - |

| Сведения о местоположении измененных (уточненных) границ объекта | | | | | | | |
|--|-------------------------------|------------|---|------------|--|---|---|
| 293 | - | - | 375737,64 | 2262674,90 | Картометрический метод | 2,50 | - |
| 1 | 375952,91 | 2262704,48 | 375832,66 | 2262336,03 | Картометрический метод | 2,50 | - |
| 3. Сведения о характерных точках части (частей) границы объекта | | | | | | | |
| Часть № _ | | | | | | | |
| Обозначение характерных точек границ | Существующие координаты, м | | Измененные (уточненные) координаты, м | | Метод определения координат характерной точки | Средняя квадратическая погрешность положения характерной точки (Mt), м | Описание обозначения точки на местности (при наличии) |
| | X | Y | X | Y | | | |
| 1 | 2 | 3 | 4 | 5 | 6 | 7 | 8 |
| - | - | - | - | - | - | - | - |



Объём работ по устройству дренажной системы
4.1. Устройство дренажной системы по периметру территории и по территории
..... устройство дренажной системы по периметру территории и по территории
..... устройство дренажной системы

Длина м

Масштаб 1:1000

Масштаб 1:1000

| Прохождение границы | | Описание прохождения границы |
|---------------------|----------|---|
| от точки | до точки | |
| 1 | 2 | 3 |
| 1 | 2 | Граница с. Казачья Слобода проходит по границе кадастрового участка 62:24:0040213:458 |
| 2 | 3 | —//— |
| 3 | 4 | —//— |
| 4 | 5 | —//— |
| 5 | 6 | —//— |
| 6 | 7 | —//— |
| 7 | 8 | —//— |
| 8 | 9 | Граница с. Казачья Слобода проходит в кадастровом квартале 62:24:0040213 |
| 9 | 10 | Граница с. Казачья Слобода проходит по границе кадастрового квартала 62:24:0040213 |
| 10 | 11 | —//— |
| 11 | 12 | —//— |
| 12 | 13 | —//— |
| 13 | 14 | —//— |
| 14 | 15 | —//— |
| 15 | 16 | —//— |
| 16 | 17 | —//— |
| 17 | 18 | —//— |
| 18 | 19 | —//— |
| 19 | 20 | —//— |
| 20 | 21 | —//— |
| 21 | 22 | —//— |
| 22 | 23 | —//— |
| 23 | 24 | —//— |
| 24 | 25 | —//— |
| 25 | 26 | —//— |
| 26 | 27 | —//— |
| 27 | 28 | —//— |
| 28 | 29 | —//— |
| 29 | 30 | —//— |
| 30 | 31 | —//— |
| 31 | 32 | —//— |
| 32 | 33 | —//— |
| 33 | 34 | —//— |
| 34 | 35 | —//— |
| 35 | 36 | —//— |
| 36 | 37 | —//— |
| 37 | 38 | —//— |
| 38 | 39 | —//— |
| 39 | 40 | —//— |
| 40 | 41 | —//— |
| 41 | 42 | —//— |
| 42 | 43 | —//— |
| 43 | 44 | —//— |
| 44 | 45 | —//— |
| 45 | 46 | —//— |
| 46 | 47 | —//— |
| 47 | 48 | —//— |
| 48 | 49 | —//— |
| 49 | 50 | —//— |
| 50 | 51 | —//— |
| 51 | 52 | —//— |
| 52 | 53 | —//— |
| 53 | 54 | —//— |

| 1 | 2 | 3 |
|-----|-----|---|
| 54 | 55 | —//— |
| 55 | 56 | —//— |
| 56 | 57 | —//— |
| 57 | 58 | —//— |
| 58 | 59 | —//— |
| 59 | 60 | —//— |
| 60 | 61 | —//— |
| 61 | 62 | —//— |
| 62 | 63 | Граница с. Казачья Слобода проходит в кадастровом квартале 62:24:0010205 |
| 63 | 64 | Граница с. Казачья Слобода проходит по границе Казачинского сельского поселения |
| 64 | 65 | —//— |
| 65 | 66 | —//— |
| 66 | 67 | —//— |
| 67 | 68 | —//— |
| 68 | 69 | —//— |
| 69 | 70 | —//— |
| 70 | 71 | —//— |
| 71 | 72 | —//— |
| 72 | 73 | —//— |
| 73 | 74 | —//— |
| 74 | 75 | —//— |
| 75 | 76 | —//— |
| 76 | 77 | —//— |
| 77 | 78 | —//— |
| 78 | 79 | —//— |
| 79 | 80 | —//— |
| 80 | 81 | —//— |
| 81 | 82 | —//— |
| 82 | 83 | —//— |
| 83 | 84 | —//— |
| 84 | 85 | —//— |
| 85 | 86 | —//— |
| 86 | 87 | —//— |
| 87 | 88 | —//— |
| 88 | 89 | —//— |
| 89 | 90 | —//— |
| 90 | 91 | —//— |
| 91 | 92 | —//— |
| 92 | 93 | —//— |
| 93 | 94 | —//— |
| 94 | 95 | —//— |
| 95 | 96 | —//— |
| 96 | 97 | —//— |
| 97 | 98 | —//— |
| 98 | 99 | —//— |
| 99 | 100 | —//— |
| 100 | 101 | —//— |
| 101 | 102 | —//— |
| 102 | 103 | —//— |
| 103 | 104 | —//— |
| 104 | 105 | —//— |
| 105 | 106 | —//— |
| 106 | 107 | —//— |
| 107 | 108 | —//— |
| 108 | 109 | —//— |
| 109 | 110 | —//— |
| 110 | 111 | —//— |
| 111 | 112 | —//— |
| 112 | 113 | —//— |
| 113 | 114 | —//— |

| 1 | 2 | 3 |
|-----|-----|---|
| 114 | 115 | —//— |
| 115 | 116 | —//— |
| 116 | 117 | —//— |
| 117 | 118 | —//— |
| 118 | 119 | —//— |
| 119 | 120 | —//— |
| 120 | 121 | —//— |
| 121 | 122 | —//— |
| 122 | 123 | —//— |
| 123 | 124 | —//— |
| 124 | 125 | —//— |
| 125 | 126 | —//— |
| 126 | 127 | —//— |
| 127 | 128 | —//— |
| 128 | 129 | —//— |
| 129 | 130 | —//— |
| 130 | 131 | —//— |
| 131 | 132 | —//— |
| 132 | 133 | —//— |
| 133 | 134 | —//— |
| 134 | 135 | —//— |
| 135 | 136 | —//— |
| 136 | 137 | —//— |
| 137 | 138 | Граница с. Казачья Слобода проходит в кадастровом квартале 62:24:0060209 |
| 138 | 139 | Граница с. Казачья Слобода проходит по границе кадастрового квартала 62:24:0060209 |
| 139 | 140 | —//— |
| 140 | 141 | —//— |
| 141 | 142 | —//— |
| 142 | 143 | —//— |
| 143 | 144 | —//— |
| 144 | 145 | —//— |
| 145 | 146 | —//— |
| 146 | 147 | —//— |
| 147 | 148 | —//— |
| 148 | 149 | —//— |
| 149 | 150 | —//— |
| 150 | 151 | —//— |
| 151 | 152 | —//— |
| 152 | 153 | —//— |
| 153 | 154 | —//— |
| 154 | 155 | —//— |
| 155 | 156 | —//— |
| 156 | 157 | —//— |
| 157 | 158 | —//— |
| 158 | 159 | Граница с. Казачья Слобода проходит по границе кадастрового квартала 62:24:0020206 и граничит с населённым пунктом Чечёры |
| 159 | 160 | Граница с. Казачья Слобода проходит по границе кадастрового квартала 62:24:0020106 и граничит с населённым пунктом Первомайский |
| 160 | 161 | Граница с. Казачья Слобода проходит по руслу реки Чечёра |
| 161 | 162 | —//— |
| 162 | 163 | —//— |
| 163 | 164 | —//— |
| 164 | 165 | —//— |
| 165 | 166 | —//— |
| 166 | 167 | —//— |
| 167 | 168 | —//— |
| 168 | 169 | —//— |
| 169 | 170 | —//— |

| 1 | 2 | 3 |
|-----|-----|--|
| 170 | 171 | —//— |
| 171 | 172 | —//— |
| 172 | 173 | —//— |
| 173 | 174 | —//— |
| 174 | 175 | —//— |
| 175 | 176 | —//— |
| 176 | 177 | —//— |
| 177 | 178 | —//— |
| 178 | 179 | —//— |
| 179 | 180 | —//— |
| 180 | 181 | —//— |
| 181 | 182 | —//— |
| 182 | 183 | —//— |
| 183 | 184 | —//— |
| 184 | 185 | —//— |
| 185 | 186 | —//— |
| 186 | 187 | —//— |
| 187 | 188 | —//— |
| 188 | 189 | —//— |
| 189 | 190 | —//— |
| 190 | 191 | —//— |
| 191 | 192 | —//— |
| 192 | 193 | —//— |
| 193 | 194 | —//— |
| 194 | 195 | —//— |
| 195 | 196 | —//— |
| 196 | 197 | —//— |
| 197 | 198 | —//— |
| 198 | 199 | —//— |
| 199 | 200 | —//— |
| 200 | 201 | Граница с. Казачья Слобода проходит по границе кадастрового квартала 62:24:0050214 |
| 201 | 202 | —//— |
| 202 | 203 | —//— |
| 203 | 204 | —//— |
| 204 | 205 | —//— |
| 205 | 206 | —//— |
| 206 | 207 | —//— |
| 207 | 208 | —//— |
| 208 | 209 | —//— |
| 209 | 210 | —//— |
| 210 | 211 | —//— |
| 211 | 212 | —//— |
| 212 | 213 | —//— |
| 213 | 214 | —//— |
| 214 | 215 | —//— |
| 215 | 216 | —//— |
| 216 | 217 | —//— |
| 217 | 218 | —//— |
| 218 | 219 | —//— |
| 219 | 220 | —//— |
| 220 | 221 | —//— |
| 221 | 222 | —//— |
| 222 | 223 | —//— |
| 223 | 224 | —//— |
| 224 | 225 | —//— |
| 225 | 226 | —//— |
| 226 | 227 | —//— |
| 227 | 228 | —//— |
| 228 | 229 | —//— |
| 229 | 230 | —//— |
| 230 | 231 | —//— |

| 1 | 2 | 3 |
|-----|-----|---|
| 231 | 232 | —//— |
| 232 | 233 | —//— |
| 233 | 234 | —//— |
| 234 | 235 | —//— |
| 235 | 236 | —//— |
| 236 | 237 | —//— |
| 237 | 238 | —//— |
| 238 | 239 | —//— |
| 239 | 240 | —//— |
| 240 | 241 | —//— |
| 241 | 242 | —//— |
| 242 | 243 | —//— |
| 243 | 244 | —//— |
| 244 | 245 | —//— |
| 245 | 246 | —//— |
| 246 | 247 | —//— |
| 247 | 248 | —//— |
| 248 | 249 | —//— |
| 249 | 250 | —//— |
| 250 | 251 | —//— |
| 251 | 252 | Граница с. Казачья Слобода проходит в кадастровом квартале 62:24:0050214 |
| 252 | 253 | Граница с. Казачья Слобода проходит по границе кадастрового участка 62:24:0050214:1095 |
| 253 | 254 | Граница с. Казачья Слобода проходит по границе кадастрового участка 62:24:0050214:1124 |
| 254 | 255 | —//— |
| 255 | 256 | Граница с. Казачья Слобода проходит в кадастровом квартале 62:24:0050214 |
| 256 | 257 | Граница с. Казачья Слобода проходит по границе кадастрового квартала 62:24:0050214 |
| 257 | 258 | —//— |
| 258 | 259 | —//— |
| 259 | 260 | —//— |
| 260 | 261 | Граница с. Казачья Слобода проходит по границе кадастрового квартала 62:24:0050119 |
| 261 | 262 | —//— |
| 262 | 263 | —//— |
| 263 | 264 | —//— |
| 264 | 265 | —//— |
| 265 | 266 | —//— |
| 266 | 267 | —//— |
| 267 | 268 | —//— |
| 268 | 269 | —//— |
| 269 | 270 | —//— |
| 270 | 271 | —//— |
| 271 | 272 | —//— |
| 272 | 273 | —//— |
| 273 | 274 | —//— |
| 274 | 275 | —//— |
| 275 | 276 | —//— |
| 276 | 277 | —//— |
| 277 | 278 | Граница с. Казачья Слобода проходит по границе кадастрового квартала 62:24:0040213 |
| 278 | 279 | —//— |
| 279 | 280 | —//— |
| 280 | 281 | Граница с. Казачья Слобода проходит по границе кадастрового участка 62:24:0020201:114 |
| 281 | 282 | —//— |
| 282 | 283 | —//— |

| 1 | 2 | 3 |
|-----|-----|--|
| 283 | 284 | Граница с. Казачья Слобода проходит по границе кадастрового квартала 62:24:0040213 |
| 284 | 285 | —//— |
| 285 | 286 | —//— |
| 286 | 287 | —//— |
| 287 | 288 | —//— |
| 288 | 289 | —//— |
| 289 | 290 | —//— |
| 290 | 291 | —//— |
| 291 | 292 | —//— |
| 292 | 293 | —//— |
| 293 | 1 | Граница с. Казачья Слобода проходит в кадастровом квартале 62:24:0040213 |

ОПИСАНИЕ МЕСТОПОЛОЖЕНИЯ ГРАНИЦ

п. Первомайский

(наименование объекта местоположение границ, которого описано (далее - объект))

Раздел 1

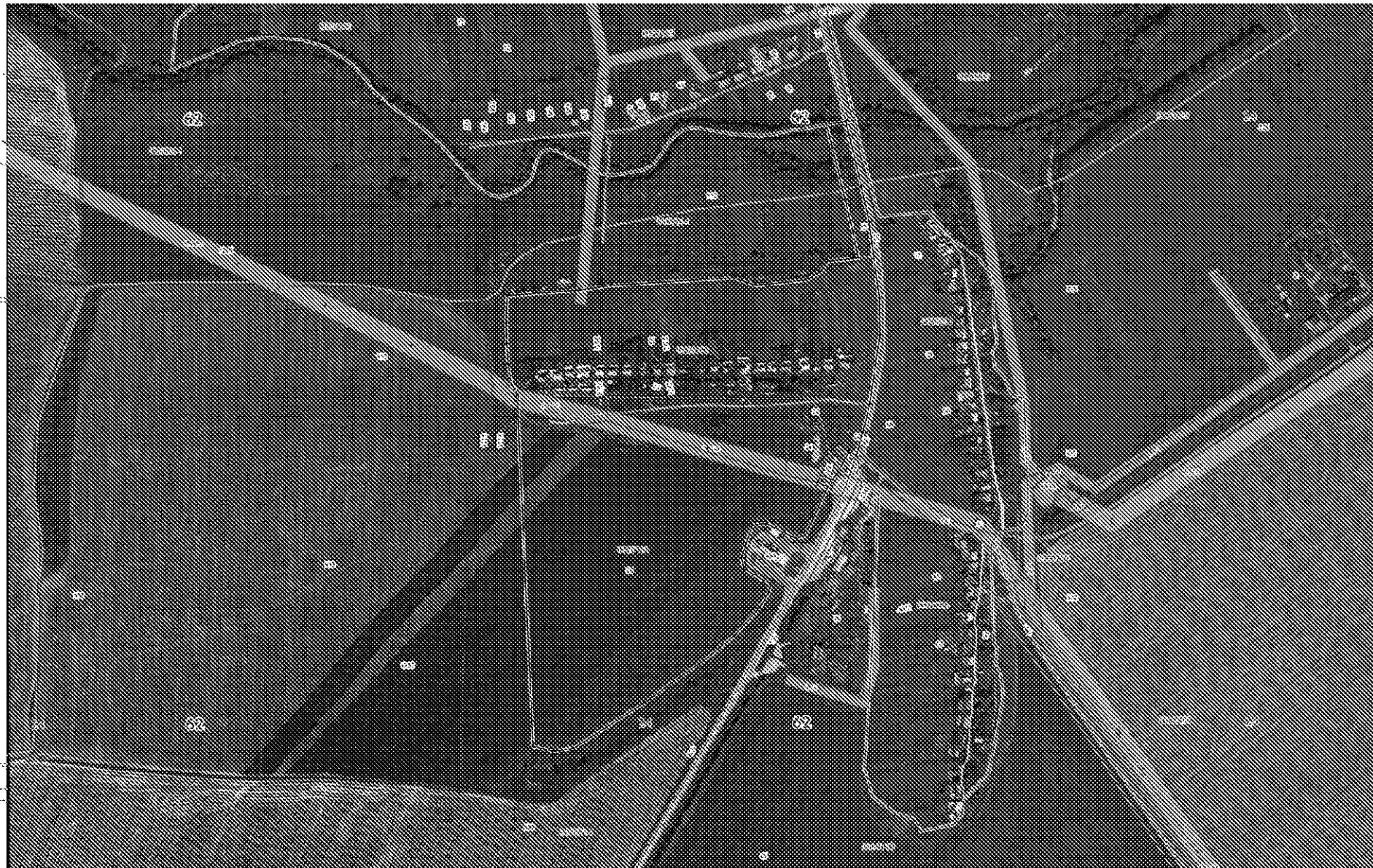
| Сведения об объекте | | |
|---------------------|---|--|
| № п/п | Характеристики объекта | Описание характеристик |
| 1 | 2 | 3 |
| 1 | Местоположение объекта | Рязанская область, р-н Шацкий, с/п Казачинское |
| 2 | Площадь объекта ± величина погрешности определения площади (Р ± Дельта Р) | 386420кв.м. ± 88кв.м. |
| 3 | Иные характеристики объекта | ОКТМО 61656427131 ОКАТО 61256827006 |

Раздел 2

| Сведения о местоположении границ объекта | | | | | |
|---|---------------|------------|---|---|--|
| 1. Система координат <u>МСК-62</u> | | | | | |
| 2. Сведения о характерных точках границ объекта | | | | | |
| Обозначение характерных точек границ | Координаты, м | | Метод определения координат характерной точки | Средняя квадратическая погрешность положения характерной точки (Мт), м | Описание обозначения точки на местности (при наличии) |
| | Х | У | | | |
| 1 | 2 | 3 | 4 | 5 | 6 |
| 1 | 372149,34 | 2265005,24 | Картометрический метод | 2,50 | - |
| 2 | 372154,14 | 2265039,15 | Картометрический метод | 2,50 | - |
| 3 | 372145,82 | 2265040,98 | Картометрический метод | 2,50 | - |
| 4 | 372129,80 | 2265045,08 | Картометрический метод | 2,50 | - |
| 5 | 372040,92 | 2265066,38 | Картометрический метод | 2,50 | - |
| 6 | 371978,76 | 2265079,92 | Картометрический метод | 2,50 | - |
| 7 | 371845,52 | 2265098,11 | Картометрический метод | 2,50 | - |
| 8 | 371779,48 | 2265098,86 | Картометрический метод | 2,50 | - |
| 9 | 371658,19 | 2265081,02 | Картометрический метод | 2,50 | - |
| 10 | 371610,00 | 2265068,94 | Картометрический метод | 2,50 | - |
| 11 | 371591,35 | 2265063,91 | Картометрический метод | 2,50 | - |
| 12 | 371570,27 | 2265057,43 | Картометрический метод | 2,50 | - |
| 13 | 371576,25 | 2265045,08 | Картометрический метод | 2,50 | - |
| 14 | 371526,87 | 2265016,74 | Картометрический метод | 2,50 | - |
| 15 | 371535,16 | 2264994,72 | Картометрический метод | 2,50 | - |
| 16 | 371521,74 | 2264989,69 | Картометрический метод | 2,50 | - |
| 17 | 371514,73 | 2265007,63 | Картометрический метод | 2,50 | - |
| 18 | 371505,95 | 2265003,53 | Картометрический метод | 2,50 | - |
| 19 | 371430,46 | 2264968,30 | Картометрический метод | 2,50 | - |
| 20 | 371424,77 | 2264952,25 | Картометрический метод | 2,50 | - |
| 21 | 371433,05 | 2264933,60 | Картометрический метод | 2,50 | - |
| 22 | 371450,66 | 2264900,97 | Картометрический метод | 2,50 | - |
| 23 | 371448,07 | 2264876,11 | Картометрический метод | 2,50 | - |
| 24 | 371391,07 | 2264856,43 | Картометрический метод | 2,50 | - |
| 25 | 371371,42 | 2264861,09 | Картометрический метод | 2,50 | - |
| 26 | 371345,00 | 2264907,18 | Картометрический метод | 2,50 | - |
| 27 | 371329,98 | 2264904,59 | Картометрический метод | 2,50 | - |
| 28 | 371304,60 | 2264889,57 | Картометрический метод | 2,50 | - |
| 29 | 371254,87 | 2264845,03 | Картометрический метод | 2,50 | - |
| 30 | 371210,73 | 2264791,18 | Картометрический метод | 2,50 | - |
| 31 | 371182,40 | 2264749,63 | Картометрический метод | 2,50 | - |
| 32 | 371144,52 | 2264698,49 | Картометрический метод | 2,50 | - |
| 33 | 371136,81 | 2264686,95 | Картометрический метод | 2,50 | - |
| 34 | 371057,53 | 2264564,23 | Картометрический метод | 2,50 | - |
| 35 | 371051,82 | 2264528,88 | Картометрический метод | 2,50 | - |
| 36 | 371060,66 | 2264492,90 | Картометрический метод | 2,50 | - |
| 37 | 371638,01 | 2264466,63 | Картометрический метод | 2,50 | - |
| 38 | 371675,47 | 2264466,86 | Картометрический метод | 2,50 | - |
| 39 | 371692,12 | 2264455,92 | Картометрический метод | 2,50 | - |
| 40 | 371728,96 | 2264449,31 | Картометрический метод | 2,50 | - |
| 41 | 371764,82 | 2264446,97 | Картометрический метод | 2,50 | - |
| 42 | 371800,30 | 2264445,68 | Картометрический метод | 2,50 | - |
| 43 | 371848,98 | 2264447,49 | Картометрический метод | 2,50 | - |
| 44 | 371858,78 | 2264572,82 | Картометрический метод | 2,50 | - |
| 45 | 371867,25 | 2264629,35 | Картометрический метод | 2,50 | - |

| Сведения о местоположении границ объекта | | | | | |
|---|---------------|------------|---|--|--|
| 46 | 371879,55 | 2264819,56 | Картометрический метод | 2,50 | - |
| 47 | 371880,45 | 2264843,73 | Картометрический метод | 2,50 | - |
| 48 | 371867,24 | 2264881,65 | Картометрический метод | 2,50 | - |
| 49 | 371876,83 | 2264970,12 | Картометрический метод | 2,50 | - |
| 50 | 371890,80 | 2264994,44 | Картометрический метод | 2,50 | - |
| 51 | 371909,46 | 2265007,93 | Картометрический метод | 2,50 | - |
| 52 | 371915,16 | 2265060,76 | Картометрический метод | 2,50 | - |
| 53 | 371962,90 | 2265051,15 | Картометрический метод | 2,50 | - |
| 54 | 372016,88 | 2265037,90 | Картометрический метод | 2,50 | - |
| 55 | 372106,86 | 2265016,12 | Картометрический метод | 2,50 | - |
| 1 | 372149,34 | 2265005,24 | Картометрический метод | 2,50 | - |
| 3. Сведения о характерных точках части (частей) границы объекта | | | | | |
| Обозначение характерных точек части границы | Координаты, м | | Метод определения координат характерной точки | Средняя квадратическая погрешность положения характерной точки (M), м | Описание обозначения точки на местности (при наличии) |
| | X | Y | | | |
| 1 | 2 | 3 | 4 | 5 | 6 |
| Часть № _ | | | | | |
| - | - | - | - | - | - |

Рисунок 4
План территории



1 - граница территории, 2 - граница участка, 3 - граница здания, 4 - граница участка, 5 - граница участка, 6 - граница участка, 7 - граница участка, 8 - граница участка, 9 - граница участка, 10 - граница участка, 11 - граница участка, 12 - граница участка, 13 - граница участка, 14 - граница участка, 15 - граница участка, 16 - граница участка, 17 - граница участка, 18 - граница участка, 19 - граница участка, 20 - граница участка, 21 - граница участка, 22 - граница участка, 23 - граница участка, 24 - граница участка, 25 - граница участка, 26 - граница участка, 27 - граница участка, 28 - граница участка, 29 - граница участка, 30 - граница участка, 31 - граница участка, 32 - граница участка, 33 - граница участка, 34 - граница участка, 35 - граница участка, 36 - граница участка, 37 - граница участка, 38 - граница участка, 39 - граница участка, 40 - граница участка, 41 - граница участка, 42 - граница участка, 43 - граница участка, 44 - граница участка, 45 - граница участка, 46 - граница участка, 47 - граница участка, 48 - граница участка, 49 - граница участка, 50 - граница участка, 51 - граница участка, 52 - граница участка, 53 - граница участка, 54 - граница участка, 55 - граница участка, 56 - граница участка, 57 - граница участка, 58 - граница участка, 59 - граница участка, 60 - граница участка, 61 - граница участка, 62 - граница участка, 63 - граница участка, 64 - граница участка, 65 - граница участка, 66 - граница участка, 67 - граница участка, 68 - граница участка, 69 - граница участка, 70 - граница участка, 71 - граница участка, 72 - граница участка, 73 - граница участка, 74 - граница участка, 75 - граница участка, 76 - граница участка, 77 - граница участка, 78 - граница участка, 79 - граница участка, 80 - граница участка, 81 - граница участка, 82 - граница участка, 83 - граница участка, 84 - граница участка, 85 - граница участка, 86 - граница участка, 87 - граница участка, 88 - граница участка, 89 - граница участка, 90 - граница участка, 91 - граница участка, 92 - граница участка, 93 - граница участка, 94 - граница участка, 95 - граница участка, 96 - граница участка, 97 - граница участка, 98 - граница участка, 99 - граница участка, 100 - граница участка

Масштаб: 1:500

Метр и его доли (миллиметр, сантиметр, дециметр, гектометр) равнозначны

Масштаб: 1:500

| Прохождение границы | | Описание прохождения границы |
|---------------------|----------|---|
| от точки | до точки | |
| 1 | 2 | 3 |
| 1 | 2 | Граница п. Первомайский проходит по границе кадастрового квартала 62:24:0020105 и граничит с населённым пунктом Казачья Слобода |
| 2 | 3 | Граница п. Первомайский проходит по границе кадастрового квартала 62:24:0020206 и граничит с населённым пунктом Чечёры |
| 3 | 4 | —//— |
| 4 | 5 | —//— |
| 5 | 6 | —//— |
| 6 | 7 | —//— |
| 7 | 8 | —//— |
| 8 | 9 | —//— |
| 9 | 10 | —//— |
| 10 | 11 | —//— |
| 11 | 12 | —//— |
| 12 | 13 | Граница п. Первомайский проходит по границе кадастрового квартала 62:24:0050214 |
| 13 | 14 | —//— |
| 14 | 15 | —//— |
| 15 | 16 | —//— |
| 16 | 17 | —//— |
| 17 | 18 | —//— |
| 18 | 19 | —//— |
| 19 | 20 | —//— |
| 20 | 21 | —//— |
| 21 | 22 | —//— |
| 22 | 23 | —//— |
| 23 | 24 | —//— |
| 24 | 25 | —//— |
| 25 | 26 | —//— |
| 26 | 27 | —//— |
| 27 | 28 | —//— |
| 28 | 29 | —//— |
| 29 | 30 | —//— |
| 30 | 31 | —//— |
| 31 | 32 | —//— |
| 32 | 33 | —//— |
| 33 | 34 | —//— |
| 34 | 35 | —//— |
| 35 | 36 | —//— |
| 36 | 37 | —//— |
| 37 | 38 | —//— |
| 38 | 39 | —//— |
| 39 | 40 | —//— |
| 40 | 41 | —//— |
| 41 | 42 | —//— |
| 42 | 43 | —//— |
| 43 | 44 | —//— |
| 44 | 45 | —//— |
| 45 | 46 | —//— |
| 46 | 47 | —//— |
| 47 | 48 | —//— |
| 48 | 49 | —//— |
| 49 | 50 | —//— |
| 50 | 51 | —//— |
| 51 | 52 | —//— |
| 52 | 53 | —//— |

| 1 | 2 | 3 |
|----|----|------|
| 53 | 54 | —//— |
| 54 | 55 | —//— |
| 55 | 1 | —//— |

ОПИСАНИЕ МЕСТОПОЛОЖЕНИЯ ГРАНИЦ

п. Чечёры

(наименование объекта местоположение границ, которого описано (далее - объект))

Раздел 1

| Сведения об объекте | | |
|---------------------|---|--|
| № п/п | Характеристики объекта | Описание характеристик |
| 1 | 2 | 3 |
| 1 | Местоположение объекта | Рязанская область, р-н Шацкий, с/п Казачинское |
| 2 | Площадь объекта ± величина погрешности определения площади (P ± Дельта P) | 234056кв.м. ± 53кв.м. |
| 3 | Иные характеристики объекта | ОКТМО 61656427136 ОКАТО 61256827008 |

Раздел 2

| Сведения о местоположении границ объекта | | | | | |
|---|---------------|------------|---|---|--|
| 1. Система координат <u>МСК-62</u> | | | | | |
| 2. Сведения о характерных точках границ объекта | | | | | |
| Обозначение характерных точек границ | Координаты, м | | Метод определения координат характерной точки | Средняя квадратическая погрешность положения характерной точки (Мт), м | Описание обозначения точки на местности (при наличии) |
| | Х | У | | | |
| 1 | 2 | 3 | 4 | 5 | 6 |
| 1 | 372154,14 | 2265039,15 | Картометрический метод | 2,50 | - |
| 2 | 372156,71 | 2265056,02 | Картометрический метод | 2,50 | - |
| 3 | 372133,97 | 2265060,05 | Картометрический метод | 2,50 | - |
| 4 | 371988,13 | 2265097,51 | Картометрический метод | 2,50 | - |
| 5 | 371995,30 | 2265182,16 | Картометрический метод | 2,50 | - |
| 6 | 371945,57 | 2265228,78 | Картометрический метод | 2,50 | - |
| 7 | 371918,12 | 2265269,19 | Картометрический метод | 2,50 | - |
| 8 | 371892,22 | 2265288,35 | Картометрический метод | 2,50 | - |
| 9 | 371859,59 | 2265298,19 | Картометрический метод | 2,50 | - |
| 10 | 371825,34 | 2265296,13 | Картометрический метод | 2,50 | - |
| 11 | 371796,91 | 2265298,71 | Картометрический метод | 2,50 | - |
| 12 | 371767,90 | 2265304,41 | Картометрический метод | 2,50 | - |
| 13 | 371751,85 | 2265294,57 | Картометрический метод | 2,50 | - |
| 14 | 371726,47 | 2265299,23 | Картометрический метод | 2,50 | - |
| 15 | 371709,38 | 2265314,76 | Картометрический метод | 2,50 | - |
| 16 | 371675,19 | 2265329,27 | Картометрический метод | 2,50 | - |
| 17 | 371670,53 | 2265350,50 | Картометрический метод | 2,50 | - |
| 18 | 371592,83 | 2265353,09 | Картометрический метод | 2,50 | - |
| 19 | 371494,42 | 2265357,24 | Картометрический метод | 2,50 | - |
| 20 | 371469,57 | 2265357,24 | Картометрический метод | 2,50 | - |
| 21 | 371442,10 | 2265343,77 | Картометрический метод | 2,50 | - |
| 22 | 371439,80 | 2265316,11 | Картометрический метод | 2,50 | - |
| 23 | 371433,04 | 2265303,53 | Картометрический метод | 2,50 | - |
| 24 | 371418,81 | 2265295,59 | Картометрический метод | 2,50 | - |
| 25 | 371414,17 | 2265293,00 | Картометрический метод | 2,50 | - |
| 26 | 371404,54 | 2265292,86 | Картометрический метод | 2,50 | - |
| 27 | 371269,25 | 2265295,38 | Картометрический метод | 2,50 | - |
| 28 | 371241,13 | 2265297,93 | Картометрический метод | 2,50 | - |
| 29 | 371228,18 | 2265304,66 | Картометрический метод | 2,50 | - |
| 30 | 371207,53 | 2265299,50 | Картометрический метод | 2,50 | - |
| 31 | 371186,74 | 2265310,36 | Картометрический метод | 2,50 | - |
| 32 | 371145,83 | 2265314,50 | Картометрический метод | 2,50 | - |
| 33 | 371014,26 | 2265288,61 | Картометрический метод | 2,50 | - |
| 34 | 370968,16 | 2265245,61 | Картометрический метод | 2,50 | - |
| 35 | 370941,23 | 2265241,47 | Картометрический метод | 2,50 | - |
| 36 | 370924,13 | 2265227,49 | Картометрический метод | 2,50 | - |
| 37 | 370912,22 | 2265169,99 | Картометрический метод | 2,50 | - |
| 38 | 370933,46 | 2265159,63 | Картометрический метод | 2,50 | - |
| 39 | 370946,41 | 2265121,30 | Картометрический метод | 2,50 | - |
| 40 | 370973,36 | 2265085,85 | Картометрический метод | 2,50 | - |
| 41 | 371023,25 | 2265071,34 | Картометрический метод | 2,50 | - |
| 42 | 371102,17 | 2265077,02 | Картометрический метод | 2,50 | - |
| 43 | 371248,17 | 2265085,88 | Картометрический метод | 2,50 | - |
| 44 | 371498,88 | 2265096,40 | Картометрический метод | 2,50 | - |
| 45 | 371501,14 | 2265097,05 | Картометрический метод | 2,50 | - |

| Сведения о местоположении границ объекта | | | | | |
|--|---------------|------------|---|--|--|
| 46 | 371509,38 | 2265085,93 | Картометрический метод | 2,50 | - |
| 47 | 371515,61 | 2265067,28 | Картометрический метод | 2,50 | - |
| 48 | 371536,87 | 2265064,72 | Картометрический метод | 2,50 | - |
| 49 | 371570,27 | 2265057,43 | Картометрический метод | 2,50 | - |
| 50 | 371591,35 | 2265063,91 | Картометрический метод | 2,50 | - |
| 51 | 371610,00 | 2265068,94 | Картометрический метод | 2,50 | - |
| 52 | 371658,19 | 2265081,02 | Картометрический метод | 2,50 | - |
| 53 | 371779,48 | 2265098,86 | Картометрический метод | 2,50 | - |
| 54 | 371845,52 | 2265098,11 | Картометрический метод | 2,50 | - |
| 55 | 371978,76 | 2265079,92 | Картометрический метод | 2,50 | - |
| 56 | 372040,92 | 2265066,38 | Картометрический метод | 2,50 | - |
| 57 | 372129,80 | 2265045,08 | Картометрический метод | 2,50 | - |
| 58 | 372145,82 | 2265040,98 | Картометрический метод | 2,50 | - |
| 1 | 372154,14 | 2265039,15 | Картометрический метод | 2,50 | - |
| 3. Сведения о характерных точках части (частей) границы объекта | | | | | |
| Обозначение характерных точек части границы | Координаты, м | | Метод определения координат характерной точки | Средняя квадратическая погрешность положения характерной точки (M), м | Описание обозначения точки на местности (при наличии) |
| | X | Y | | | |
| 1 | 2 | 3 | 4 | 5 | 6 |
| Часть № - | | | | | |
| - | - | - | - | - | - |

| Прохождение границы | | Описание прохождения границы |
|---------------------|----------|--|
| от точки | до точки | |
| 1 | 2 | 3 |
| 1 | 2 | Граница п. Чечёры проходит погранице кадастрового квартала 62:24:0020205 и граничит с населённым пунктом Казачья Слобода |
| 2 | 3 | Граница п. Чечёры проходит погранице кадастрового квартала 62:24:0060209 |
| 3 | 4 | —//— |
| 4 | 5 | —//— |
| 5 | 6 | —//— |
| 6 | 7 | —//— |
| 7 | 8 | —//— |
| 8 | 9 | —//— |
| 9 | 10 | —//— |
| 10 | 11 | —//— |
| 11 | 12 | —//— |
| 12 | 13 | —//— |
| 13 | 14 | —//— |
| 14 | 15 | —//— |
| 15 | 16 | —//— |
| 16 | 17 | —//— |
| 17 | 18 | —//— |
| 18 | 19 | —//— |
| 19 | 20 | —//— |
| 20 | 21 | —//— |
| 21 | 22 | —//— |
| 22 | 23 | —//— |
| 23 | 24 | —//— |
| 24 | 25 | Граница п. Чечёры проходит погранице кадастрового квартала 62:24:0060110 |
| 25 | 26 | —//— |
| 26 | 27 | —//— |
| 27 | 28 | —//— |
| 28 | 29 | —//— |
| 29 | 30 | —//— |
| 30 | 31 | —//— |
| 31 | 32 | —//— |
| 32 | 33 | —//— |
| 33 | 34 | —//— |
| 34 | 35 | —//— |
| 35 | 36 | —//— |
| 36 | 37 | —//— |
| 37 | 38 | —//— |
| 38 | 39 | —//— |
| 39 | 40 | —//— |
| 40 | 41 | —//— |
| 41 | 42 | —//— |
| 42 | 43 | —//— |
| 43 | 44 | —//— |
| 44 | 45 | —//— |
| 45 | 46 | —//— |
| 46 | 47 | —//— |
| 47 | 48 | —//— |
| 48 | 49 | —//— |
| 49 | 50 | Граница п. Чечёры проходит погранице кадастрового квартала 62:24:0020106 и граничит с населённым пунктом Первомайский |
| 50 | 51 | —//— |
| 51 | 52 | —//— |
| 52 | 53 | —//— |

| 1 | 2 | 3 |
|----|----|------|
| 53 | 54 | —//— |
| 54 | 55 | —//— |
| 55 | 56 | —//— |
| 56 | 57 | —//— |
| 57 | 58 | —//— |
| 58 | 1 | —//— |

ОПИСАНИЕ МЕСТОПОЛОЖЕНИЯ ГРАНИЦ

д. Лубяное

(наименование объекта местоположение границ, которого описано (далее - объект))

Раздел 1

| Сведения об объекте | | |
|---------------------|---|--|
| № п/п | Характеристики объекта | Описание характеристик |
| 1 | 2 | 3 |
| 1 | Местоположение объекта | Рязанская область, р-н Шацкий, с/п Казачинское |
| 2 | Площадь объекта ± величина погрешности определения площади (Р ± Дельта Р) | 236207кв.м. ± 54кв.м. |
| 3 | Иные характеристики объекта | ОКТМО 61656427116 ОКАТО 61256827005 |

Раздел 2

| Сведения о местоположении границ объекта | | | | | |
|---|---------------|------------|---|--|--|
| 1. Система координат <u>МСК-62</u> | | | | | |
| 2. Сведения о характерных точках границ объекта | | | | | |
| Обозначение характерных точек границ | Координаты, м | | Метод определения координат характерной точки | Средняя квадратическая погрешность положения характерной точки (M), м | Описание обозначения точки на местности (при наличии) |
| | X | Y | | | |
| 1 | 2 | 3 | 4 | 5 | 6 |
| 1 | 377754,18 | 2257372,70 | Картометрический метод | 2,50 | - |
| 2 | 377782,01 | 2257544,79 | Картометрический метод | 2,50 | - |
| 3 | 377795,28 | 2257681,70 | Картометрический метод | 2,50 | - |
| 4 | 377816,23 | 2257809,54 | Картометрический метод | 2,50 | - |
| 5 | 377826,45 | 2257946,63 | Картометрический метод | 2,50 | - |
| 6 | 377757,82 | 2257972,47 | Картометрический метод | 2,50 | - |
| 7 | 377694,83 | 2258000,46 | Картометрический метод | 2,50 | - |
| 8 | 377661,28 | 2258019,50 | Картометрический метод | 2,50 | - |
| 9 | 377553,79 | 2258038,46 | Картометрический метод | 2,50 | - |
| 10 | 377538,92 | 2258037,61 | Картометрический метод | 2,50 | - |
| 11 | 377513,94 | 2258019,10 | Картометрический метод | 2,50 | - |
| 12 | 377508,36 | 2257966,18 | Картометрический метод | 2,50 | - |
| 13 | 377507,40 | 2257879,68 | Картометрический метод | 2,50 | - |
| 14 | 377503,99 | 2257867,69 | Картометрический метод | 2,50 | - |
| 15 | 377485,48 | 2257843,76 | Картометрический метод | 2,50 | - |
| 16 | 377449,33 | 2257821,24 | Картометрический метод | 2,50 | - |
| 17 | 377447,76 | 2257758,89 | Картометрический метод | 2,50 | - |
| 18 | 377440,42 | 2257518,94 | Картометрический метод | 2,50 | - |
| 19 | 377438,15 | 2257491,35 | Картометрический метод | 2,50 | - |
| 20 | 377432,04 | 2257470,57 | Картометрический метод | 2,50 | - |
| 21 | 377384,72 | 2257402,29 | Картометрический метод | 2,50 | - |
| 22 | 377491,60 | 2257310,78 | Картометрический метод | 2,50 | - |
| 23 | 377593,58 | 2257274,46 | Картометрический метод | 2,50 | - |
| 24 | 377620,82 | 2257273,76 | Картометрический метод | 2,50 | - |
| 25 | 377692,59 | 2257317,77 | Картометрический метод | 2,50 | - |
| 1 | 377754,18 | 2257372,70 | Картометрический метод | 2,50 | - |
| 3. Сведения о характерных точках части (частей) границы объекта | | | | | |
| Обозначение характерных точек части границы | Координаты, м | | Метод определения координат характерной точки | Средняя квадратическая погрешность положения характерной точки (M), м | Описание обозначения точки на местности (при наличии) |
| | X | Y | | | |
| 1 | 2 | 3 | 4 | 5 | 6 |
| Часть № - | | | | | |
| - | - | - | - | - | - |



Согласно плану территории, прилагаемому к заявлению о предоставлении государственного земельного участка, расположенного по адресу:
44 - кадастровый номер участка, на котором предполагается строительство объекта недвижимости
----- граница земельного участка, выделенного в 1924 году в соответствии с постановлением № 100/100/1924
----- граница земельного участка
Длина: м
Метры для отнесения участка к определенной категории земель, установленные в соответствии с законодательством Российской Федерации

Масштаб: 1:1000

| Прохождение границы | | Описание прохождения границы |
|---------------------|----------|--|
| от точки | до точки | |
| 1 | 2 | 3 |
| 1 | 2 | Граница д. Лубяное проходит по границе кадастрового квартала 62:24:0040213 |
| 2 | 3 | —//— |
| 3 | 4 | —//— |
| 4 | 5 | —//— |
| 5 | 6 | —//— |
| 6 | 7 | —//— |
| 7 | 8 | —//— |
| 8 | 9 | —//— |
| 9 | 10 | —//— |
| 10 | 11 | —//— |
| 11 | 12 | —//— |
| 12 | 13 | —//— |
| 13 | 14 | —//— |
| 14 | 15 | —//— |
| 15 | 16 | —//— |
| 16 | 17 | —//— |
| 17 | 18 | —//— |
| 18 | 19 | —//— |
| 19 | 20 | —//— |
| 20 | 21 | —//— |
| 21 | 22 | —//— |
| 22 | 23 | —//— |
| 23 | 24 | —//— |
| 24 | 25 | —//— |
| 25 | 1 | —//— |

ОПИСАНИЕ МЕСТОПОЛОЖЕНИЯ ГРАНИЦ

п. Пенькозавод

(наименование объекта местоположение границ, которого описано (далее - объект))

Раздел 1

| Сведения об объекте | | |
|---------------------|---|--|
| № п/п | Характеристики объекта | Описание характеристик |
| 1 | 2 | 3 |
| 1 | Местоположение объекта | Рязанская область, р-н Шацкий, с/п Казачинское |
| 2 | Площадь объекта ± величина погрешности определения площади (P ± Дельта P) | 76881 кв.м. ± 17 кв.м. |
| 3 | Иные характеристики объекта | ОКТМО 61656427126 ОКАТО 61256827007 |

Раздел 2

| Сведения о местоположении границ объекта | | | | | |
|---|---------------|------------|---|--|--|
| 1. Система координат <u>МСК-62</u> | | | | | |
| 2. Сведения о характерных точках границ объекта | | | | | |
| Обозначение характерных точек границ | Координаты, м | | Метод определения координат характерной точки | Средняя квадратическая погрешность положения характерной точки (M), м | Описание обозначения точки на местности (при наличии) |
| | X | Y | | | |
| 1 | 2 | 3 | 4 | 5 | 6 |
| 1 | 370892,29 | 2267405,08 | Картометрический метод | 2,50 | - |
| 2 | 370935,81 | 2267457,99 | Картометрический метод | 2,50 | - |
| 3 | 370949,05 | 2267483,06 | Картометрический метод | 2,50 | - |
| 4 | 370937,26 | 2267495,15 | Картометрический метод | 2,50 | - |
| 5 | 370922,98 | 2267502,46 | Картометрический метод | 2,50 | - |
| 6 | 370902,09 | 2267507,68 | Картометрический метод | 2,50 | - |
| 7 | 370867,61 | 2267510,47 | Картометрический метод | 2,50 | - |
| 8 | 370826,82 | 2267512,84 | Картометрический метод | 2,50 | - |
| 9 | 370801,04 | 2267517,85 | Картометрический метод | 2,50 | - |
| 10 | 370719,13 | 2267612,07 | Картометрический метод | 2,50 | - |
| 11 | 370676,65 | 2267580,56 | Картометрический метод | 2,50 | - |
| 12 | 370651,96 | 2267559,49 | Картометрический метод | 2,50 | - |
| 13 | 370637,30 | 2267537,92 | Картометрический метод | 2,50 | - |
| 14 | 370607,35 | 2267498,94 | Картометрический метод | 2,50 | - |
| 15 | 370586,04 | 2267491,71 | Картометрический метод | 2,50 | - |
| 16 | 370561,08 | 2267480,49 | Картометрический метод | 2,50 | - |
| 17 | 370488,37 | 2267422,69 | Картометрический метод | 2,50 | - |
| 18 | 370450,76 | 2267387,37 | Картометрический метод | 2,50 | - |
| 19 | 370458,08 | 2267375,88 | Картометрический метод | 2,50 | - |
| 20 | 370472,70 | 2267358,13 | Картометрический метод | 2,50 | - |
| 21 | 370499,52 | 2267327,85 | Картометрический метод | 2,50 | - |
| 22 | 370525,63 | 2267298,61 | Картометрический метод | 2,50 | - |
| 23 | 370564,29 | 2267256,14 | Картометрический метод | 2,50 | - |
| 24 | 370589,34 | 2267240,09 | Картометрический метод | 2,50 | - |
| 25 | 370679,41 | 2267329,24 | Картометрический метод | 2,50 | - |
| 26 | 370730,71 | 2267382,46 | Картометрический метод | 2,50 | - |
| 27 | 370752,81 | 2267406,83 | Картометрический метод | 2,50 | - |
| 28 | 370766,23 | 2267407,87 | Картометрический метод | 2,50 | - |
| 29 | 370791,65 | 2267410,65 | Картометрический метод | 2,50 | - |
| 30 | 370812,54 | 2267416,92 | Картометрический метод | 2,50 | - |
| 31 | 370826,47 | 2267424,23 | Картометрический метод | 2,50 | - |
| 32 | 370844,61 | 2267435,69 | Картометрический метод | 2,50 | - |
| 33 | 370852,59 | 2267428,41 | Картометрический метод | 2,50 | - |
| 34 | 370857,11 | 2267426,32 | Картометрический метод | 2,50 | - |
| 1 | 370892,29 | 2267405,08 | Картометрический метод | 2,50 | - |

Сведения о местоположении границ объекта

3. Сведения о характерных точках части (частей) границы объекта

| Обозначение характерных точек части границы | Координаты, м | | Метод определения координат характерной точки | Средняя квадратическая погрешность положения характерной точки (M _t), м | Описание обозначения точки на местности (при наличии) |
|--|---------------|---|---|--|--|
| | X | Y | | | |
| 1 | 2 | 3 | 4 | 5 | 6 |
| Часть № - | | | | | |
| - | - | - | - | - | - |



02 - кадастровый номер земельного участка
01 - кадастровый номер земельного участка, на котором расположен объект недвижимости, кадастровый номер которого указан в выписке из Единого государственного реестра недвижимости

Датум:

Место для печати выписки из Единого государственного реестра недвижимости

| Прохождение границы | | Описание прохождения границы |
|---------------------|----------|--|
| от точки | до точки | |
| 1 | 2 | 3 |
| 1 | 2 | Граница п. Пенькозавод проходит по границе кадастрового квартала 62:24:0060209 |
| 2 | 3 | —//— |
| 3 | 4 | —//— |
| 4 | 5 | —//— |
| 5 | 6 | —//— |
| 6 | 7 | —//— |
| 7 | 8 | —//— |
| 8 | 9 | —//— |
| 9 | 10 | —//— |
| 10 | 11 | —//— |
| 11 | 12 | —//— |
| 12 | 13 | —//— |
| 13 | 14 | —//— |
| 14 | 15 | —//— |
| 15 | 16 | —//— |
| 16 | 17 | —//— |
| 17 | 18 | —//— |
| 18 | 19 | —//— |
| 19 | 20 | —//— |
| 20 | 21 | —//— |
| 21 | 22 | —//— |
| 22 | 23 | —//— |
| 23 | 24 | —//— |
| 24 | 25 | —//— |
| 25 | 26 | —//— |
| 26 | 27 | —//— |
| 27 | 28 | —//— |
| 28 | 29 | —//— |
| 29 | 30 | —//— |
| 30 | 31 | —//— |
| 31 | 32 | —//— |
| 32 | 33 | —//— |
| 33 | 34 | —//— |
| 34 | 1 | —//— |

ОПИСАНИЕ МЕСТОПОЛОЖЕНИЯ ГРАНИЦ

п. Красный

(наименование объекта местоположение границ, которого описано (далее - объект)

Раздел 1

| Сведения об объекте | | |
|---------------------|---|--|
| № п/п | Характеристики объекта | Описание характеристик |
| 1 | 2 | 3 |
| 1 | Местоположение объекта | Рязанская область, р-н Шацкий, с/п Казачинское |
| 2 | Площадь объекта ± величина погрешности определения площади (Р ± Дельта Р) | 79577 кв.м. ± 18 кв.м. |
| 3 | Иные характеристики объекта | ОКТМО 61656427121 ОКАТО 61256827004 |

Раздел 2

| Сведения о местоположении границ объекта | | | | | |
|---|---------------|------------|---|--|--|
| 1. Система координат <u>МСК-62</u> | | | | | |
| 2. Сведения о характерных точках границ объекта | | | | | |
| Обозначение характерных точек границ | Координаты, м | | Метод определения координат характерной точки | Средняя квадратическая погрешность положения характерной точки (M), м | Описание обозначения точки на местности (при наличии) |
| | X | Y | | | |
| 1 | 2 | 3 | 4 | 5 | 6 |
| 1 | 369258,62 | 2268359,63 | Картометрический метод | 2,50 | - |
| 2 | 369333,37 | 2268448,56 | Картометрический метод | 2,50 | - |
| 3 | 369371,56 | 2268495,25 | Картометрический метод | 2,50 | - |
| 4 | 369394,72 | 2268524,49 | Картометрический метод | 2,50 | - |
| 5 | 369404,87 | 2268548,86 | Картометрический метод | 2,50 | - |
| 6 | 369404,87 | 2268559,41 | Картометрический метод | 2,50 | - |
| 7 | 369401,22 | 2268573,63 | Картометрический метод | 2,50 | - |
| 8 | 369393,50 | 2268584,19 | Картометрический метод | 2,50 | - |
| 9 | 369359,37 | 2268623,58 | Картометрический метод | 2,50 | - |
| 10 | 369293,15 | 2268687,33 | Картометрический метод | 2,50 | - |
| 11 | 369251,26 | 2268726,27 | Картометрический метод | 2,50 | - |
| 12 | 369136,76 | 2268608,96 | Картометрический метод | 2,50 | - |
| 13 | 369064,23 | 2268666,66 | Картометрический метод | 2,50 | - |
| 14 | 369049,07 | 2268663,03 | Картометрический метод | 2,50 | - |
| 15 | 369037,40 | 2268658,97 | Картометрический метод | 2,50 | - |
| 16 | 369022,89 | 2268645,80 | Картометрический метод | 2,50 | - |
| 17 | 368998,96 | 2268627,53 | Картометрический метод | 2,50 | - |
| 18 | 368978,68 | 2268613,70 | Картометрический метод | 2,50 | - |
| 19 | 369023,36 | 2268557,89 | Картометрический метод | 2,50 | - |
| 20 | 369077,23 | 2268506,01 | Картометрический метод | 2,50 | - |
| 21 | 369145,55 | 2268445,60 | Картометрический метод | 2,50 | - |
| 22 | 369218,00 | 2268390,89 | Картометрический метод | 2,50 | - |
| 1 | 369258,62 | 2268359,63 | Картометрический метод | 2,50 | - |
| 3. Сведения о характерных точках части (частей) границы объекта | | | | | |
| Обозначение характерных точек части границы | Координаты, м | | Метод определения координат характерной точки | Средняя квадратическая погрешность положения характерной точки (M), м | Описание обозначения точки на местности (при наличии) |
| | X | Y | | | |
| 1 | 2 | 3 | 4 | 5 | 6 |
| Часть № - | | | | | |
| - | - | - | - | - | - |



Содержит план и фото-документацию
41 - проектная документация, планы и разрезы, планы и разрезы на местности
----- - существующая сеть инженерных сооружений - ГТС, инженерные сооружения, инженерные сооружения
----- - существующая сеть инженерных сооружений
Датум:
Масштаб: 1:.....

Масштаб 1:500

| Прохождение границы | | Описание прохождения границы |
|---------------------|----------|--|
| от точки | до точки | |
| 1 | 2 | 3 |
| 1 | 2 | Граница п. Красный проходит по границе кадастрового квартала 62:24:0060209 |
| 2 | 3 | —//— |
| 3 | 4 | —//— |
| 4 | 5 | —//— |
| 5 | 6 | —//— |
| 6 | 7 | —//— |
| 7 | 8 | —//— |
| 8 | 9 | —//— |
| 9 | 10 | —//— |
| 10 | 11 | —//— |
| 11 | 12 | —//— |
| 12 | 13 | —//— |
| 13 | 14 | —//— |
| 14 | 15 | —//— |
| 15 | 16 | —//— |
| 16 | 17 | —//— |
| 17 | 18 | —//— |
| 18 | 19 | —//— |
| 19 | 20 | —//— |
| 20 | 21 | —//— |
| 21 | 22 | —//— |
| 22 | 1 | —//— |

ОПИСАНИЕ МЕСТОПОЛОЖЕНИЯ ГРАНИЦ

д. Калинная

(наименование объекта местоположение границ, которого описано (далее - объект))

Раздел 1

| Сведения об объекте | | |
|---------------------|---|--|
| № п/п | Характеристики объекта | Описание характеристик |
| 1 | 2 | 3 |
| 1 | Местоположение объекта | Рязанская область, р-н Шацкий, с/п Казачинское |
| 2 | Площадь объекта ± величина погрешности определения площади (Р ± Дельта Р) | 248603 кв. м. ± 57 кв. м. |
| 3 | Иные характеристики объекта | ОКТМО 61656427111 ОКАТО 61256827003 |

Раздел 2

| Сведения о местоположении границ объекта | | | | | |
|---|---------------|------------|---|---|---|
| 1. Система координат <u>МСК-62</u> | | | | | |
| 2. Сведения о характерных точках границ объекта | | | | | |
| Обозначение характерных точек границ | Координаты, м | | Метод определения координат характерной точки | Средняя квадратическая погрешность положения характерной точки (M), м | Описание обозначения точки на местности (при наличии) |
| | X | Y | | | |
| 1 | 2 | 3 | 4 | 5 | 6 |
| 1 | 369255,85 | 2268935,90 | Картометрический метод | 2,50 | - |
| 2 | 369218,48 | 2268974,88 | Картометрический метод | 2,50 | - |
| 3 | 369239,20 | 2268999,25 | Картометрический метод | 2,50 | - |
| 4 | 369272,41 | 2269035,27 | Картометрический метод | 2,50 | - |
| 5 | 369263,88 | 2269051,92 | Картометрический метод | 2,50 | - |
| 6 | 369278,37 | 2269064,48 | Картометрический метод | 2,50 | - |
| 7 | 369345,94 | 2269144,10 | Картометрический метод | 2,50 | - |
| 8 | 369273,63 | 2269215,98 | Картометрический метод | 2,50 | - |
| 9 | 369222,99 | 2269266,59 | Картометрический метод | 2,50 | - |
| 10 | 369160,02 | 2269308,82 | Картометрический метод | 2,50 | - |
| 11 | 369134,84 | 2269330,35 | Картометрический метод | 2,50 | - |
| 12 | 369117,06 | 2269330,07 | Картометрический метод | 2,50 | - |
| 13 | 369104,92 | 2269326,13 | Картометрический метод | 2,50 | - |
| 14 | 369088,86 | 2269319,90 | Картометрический метод | 2,50 | - |
| 15 | 369067,22 | 2269306,13 | Картометрический метод | 2,50 | - |
| 16 | 369050,16 | 2269292,36 | Картометрический метод | 2,50 | - |
| 17 | 369041,14 | 2269296,24 | Картометрический метод | 2,50 | - |
| 18 | 369036,17 | 2269311,72 | Картометрический метод | 2,50 | - |
| 19 | 369021,75 | 2269320,53 | Картометрический метод | 2,50 | - |
| 20 | 369009,86 | 2269331,16 | Картометрический метод | 2,50 | - |
| 21 | 368987,51 | 2269353,09 | Картометрический метод | 2,50 | - |
| 22 | 368971,67 | 2269355,52 | Картометрический метод | 2,50 | - |
| 23 | 368944,64 | 2269357,92 | Картометрический метод | 2,50 | - |
| 24 | 368926,77 | 2269358,73 | Картометрический метод | 2,50 | - |
| 25 | 368905,24 | 2269382,28 | Картометрический метод | 2,50 | - |
| 26 | 368893,86 | 2269393,25 | Картометрический метод | 2,50 | - |
| 27 | 368854,45 | 2269357,51 | Картометрический метод | 2,50 | - |
| 28 | 368774,19 | 2269442,68 | Картометрический метод | 2,50 | - |
| 29 | 368770,54 | 2269444,71 | Картометрический метод | 2,50 | - |
| 30 | 368749,10 | 2269423,10 | Картометрический метод | 2,50 | - |
| 31 | 368754,75 | 2269415,31 | Картометрический метод | 2,50 | - |
| 32 | 368719,26 | 2269379,31 | Картометрический метод | 2,50 | - |
| 33 | 368662,10 | 2269314,00 | Картометрический метод | 2,50 | - |
| 34 | 368656,87 | 2269298,65 | Картометрический метод | 2,50 | - |
| 35 | 368655,21 | 2269279,57 | Картометрический метод | 2,50 | - |
| 36 | 368658,82 | 2269254,33 | Картометрический метод | 2,50 | - |
| 37 | 368669,27 | 2269230,19 | Картометрический метод | 2,50 | - |
| 38 | 368733,90 | 2269122,84 | Картометрический метод | 2,50 | - |
| 39 | 368786,37 | 2269075,30 | Картометрический метод | 2,50 | - |
| 40 | 368862,77 | 2268973,65 | Картометрический метод | 2,50 | - |
| 41 | 368966,71 | 2268867,74 | Картометрический метод | 2,50 | - |
| 42 | 369057,21 | 2268776,91 | Картометрический метод | 2,50 | - |
| 43 | 369078,15 | 2268763,11 | Картометрический метод | 2,50 | - |
| 44 | 369239,60 | 2268918,83 | Картометрический метод | 2,50 | - |
| 1 | 369255,85 | 2268935,90 | Картометрический метод | 2,50 | - |

Сведения о местоположении границ объекта

3. Сведения о характерных точках части (частей) границы объекта

| Обозначение характерных точек части границы | Координаты, м | | Метод определения координат характерной точки | Средняя квадратическая погрешность положения характерной точки (M _t), м | Описание обозначения точки на местности (при наличии) |
|--|---------------|---|---|--|--|
| | X | Y | | | |
| 1 | 2 | 3 | 4 | 5 | 6 |
| Часть № - | | | | | |
| - | - | - | - | - | - |

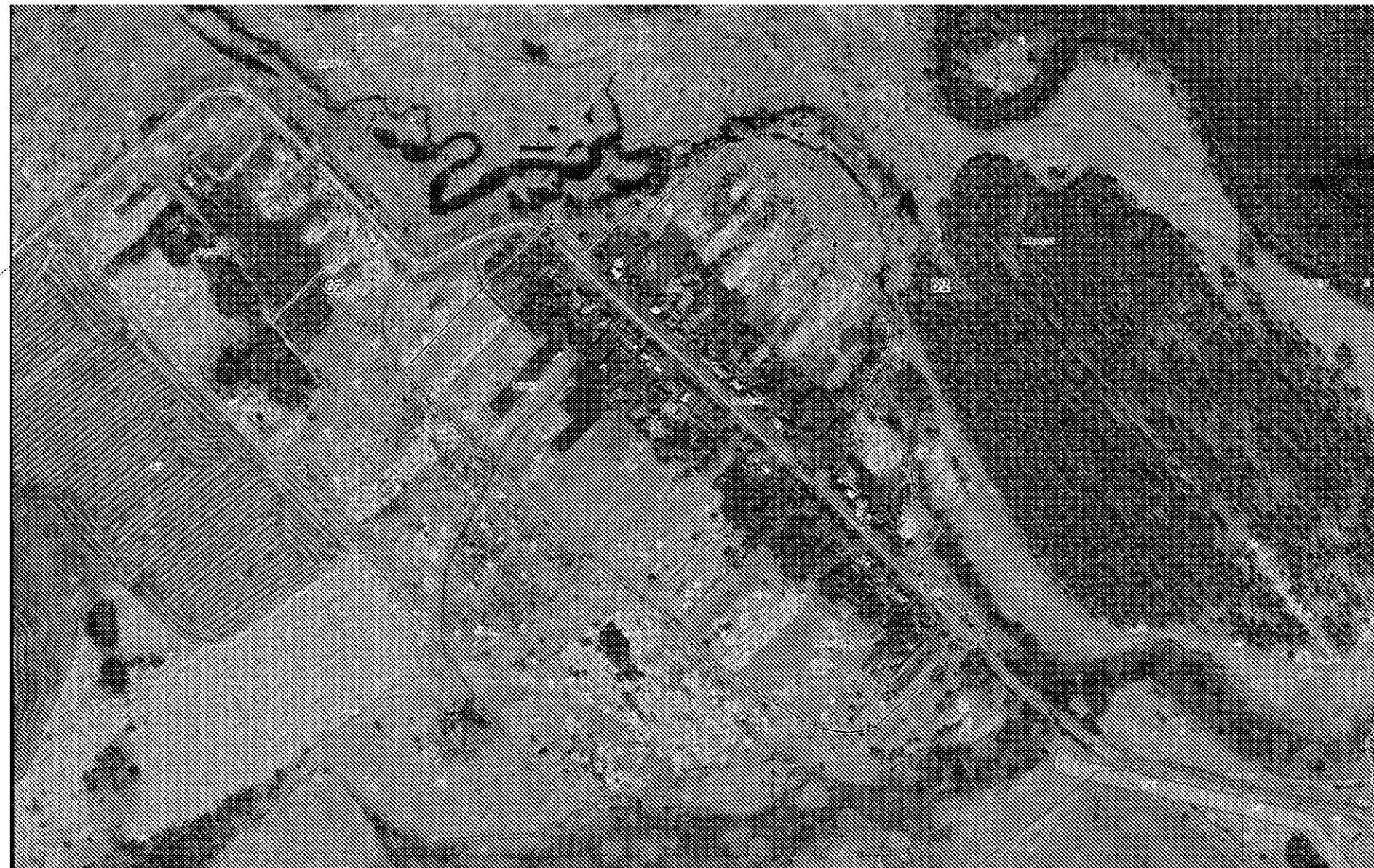


Схема размещения объектов недвижимости
1.1. — граница территории, подлежащей изъятию для государственных нужд Российской Федерации
— граница территории, подлежащей изъятию для государственных нужд Российской Федерации
----- граница территории, подлежащей изъятию для государственных нужд Российской Федерации

Масштаб: 1:1000

Метрическая таблица

Масштаб 1:1000

| Прохождение границы | | Описание прохождения границы |
|---------------------|----------|---|
| от точки | до точки | |
| 1 | 2 | 3 |
| 1 | 2 | Граница д. Калинная проходит по границе кадастрового квартала 62:24:0060209 |
| 2 | 3 | —//— |
| 3 | 4 | —//— |
| 4 | 5 | —//— |
| 5 | 6 | —//— |
| 6 | 7 | —//— |
| 7 | 8 | —//— |
| 8 | 9 | —//— |
| 9 | 10 | —//— |
| 10 | 11 | —//— |
| 11 | 12 | —//— |
| 12 | 13 | —//— |
| 13 | 14 | —//— |
| 14 | 15 | —//— |
| 15 | 16 | —//— |
| 16 | 17 | —//— |
| 17 | 18 | —//— |
| 18 | 19 | —//— |
| 19 | 20 | —//— |
| 20 | 21 | —//— |
| 21 | 22 | —//— |
| 22 | 23 | —//— |
| 23 | 24 | —//— |
| 24 | 25 | —//— |
| 25 | 26 | —//— |
| 26 | 27 | —//— |
| 27 | 28 | —//— |
| 28 | 29 | —//— |
| 29 | 30 | —//— |
| 30 | 31 | —//— |
| 31 | 32 | —//— |
| 32 | 33 | —//— |
| 33 | 34 | —//— |
| 34 | 35 | —//— |
| 35 | 36 | —//— |
| 36 | 37 | —//— |
| 37 | 38 | —//— |
| 38 | 39 | —//— |
| 39 | 40 | —//— |
| 40 | 41 | —//— |
| 41 | 42 | —//— |
| 42 | 43 | —//— |
| 43 | 44 | —//— |
| 44 | 1 | —//— |

ОПИСАНИЕ МЕСТОПОЛОЖЕНИЯ ГРАНИЦ

д. Захарьино

(наименование объекта местоположение границ, которого описано (далее - объект))

Раздел 1

| Сведения об объекте | | |
|---------------------|---|--|
| № п/п | Характеристики объекта | Описание характеристик |
| 1 | 2 | 3 |
| 1 | Местоположение объекта | Рязанская область, р-н Шацкий, с/п Казачинское |
| 2 | Площадь объекта ± величина погрешности определения площади (Р ± Дельта Р) | 165441 кв.м. ± 38 кв.м. |
| 3 | Иные характеристики объекта | ОКТМО 61656427106 ОКАТО 61256827002 |

Раздел 2

| Сведения о местоположении границ объекта | | | | | |
|---|---------------|------------|---|--|--|
| 1. Система координат <i>МСК-62</i> | | | | | |
| 2. Сведения о характерных точках границ объекта | | | | | |
| Обозначение характерных точек границ | Координаты, м | | Метод определения координат характерной точки | Средняя квадратическая погрешность положения характерной точки (M), м | Описание обозначения точки на местности (при наличии) |
| | X | Y | | | |
| 1 | 2 | 3 | 4 | 5 | 6 |
| 1 | 368805,58 | 2269962,68 | Картометрический метод | 2,50 | - |
| 2 | 368804,01 | 2269963,32 | Картометрический метод | 2,50 | - |
| 3 | 368802,18 | 2269982,98 | Картометрический метод | 2,50 | - |
| 4 | 368823,22 | 2270015,45 | Картометрический метод | 2,50 | - |
| 5 | 368816,82 | 2270043,81 | Картометрический метод | 2,50 | - |
| 6 | 368788,92 | 2270089,54 | Картометрический метод | 2,50 | - |
| 7 | 368758,28 | 2270218,95 | Картометрический метод | 2,50 | - |
| 8 | 368766,51 | 2270278,86 | Картометрический метод | 2,50 | - |
| 9 | 368776,28 | 2270304,49 | Картометрический метод | 2,50 | - |
| 10 | 368775,57 | 2270304,78 | Картометрический метод | 2,50 | - |
| 11 | 368734,25 | 2270322,43 | Картометрический метод | 2,50 | - |
| 12 | 368707,02 | 2270333,80 | Картометрический метод | 2,50 | - |
| 13 | 368695,14 | 2270333,16 | Картометрический метод | 2,50 | - |
| 14 | 368678,92 | 2270340,06 | Картометрический метод | 2,50 | - |
| 15 | 368661,63 | 2270343,52 | Картометрический метод | 2,50 | - |
| 16 | 368636,73 | 2270325,20 | Картометрический метод | 2,50 | - |
| 17 | 368624,28 | 2270320,01 | Картометрический метод | 2,50 | - |
| 18 | 368610,75 | 2270317,94 | Картометрический метод | 2,50 | - |
| 19 | 368560,93 | 2270315,85 | Картометрический метод | 2,50 | - |
| 20 | 368463,41 | 2270321,72 | Картометрический метод | 2,50 | - |
| 21 | 368452,69 | 2270321,72 | Картометрический метод | 2,50 | - |
| 22 | 368438,17 | 2270285,43 | Картометрический метод | 2,50 | - |
| 23 | 368407,05 | 2270189,33 | Картометрический метод | 2,50 | - |
| 24 | 368396,10 | 2270161,17 | Картометрический метод | 2,50 | - |
| 25 | 368387,80 | 2270131,10 | Картометрический метод | 2,50 | - |
| 26 | 368379,14 | 2270115,88 | Картометрический метод | 2,50 | - |
| 27 | 368356,68 | 2270104,14 | Картометрический метод | 2,50 | - |
| 28 | 368350,45 | 2270092,73 | Картометрический метод | 2,50 | - |
| 29 | 368324,52 | 2270018,76 | Картометрический метод | 2,50 | - |
| 30 | 368322,44 | 2270001,82 | Картометрический метод | 2,50 | - |
| 31 | 368331,43 | 2269986,96 | Картометрический метод | 2,50 | - |
| 32 | 368370,66 | 2269936,23 | Картометрический метод | 2,50 | - |
| 33 | 368410,71 | 2269921,21 | Картометрический метод | 2,50 | - |
| 34 | 368452,69 | 2269917,35 | Картометрический метод | 2,50 | - |
| 35 | 368563,89 | 2269892,71 | Картометрический метод | 2,50 | - |
| 36 | 368610,27 | 2269896,16 | Картометрический метод | 2,50 | - |
| 37 | 368618,37 | 2269893,05 | Картометрический метод | 2,50 | - |
| 38 | 368642,95 | 2269887,70 | Картометрический метод | 2,50 | - |
| 39 | 368669,14 | 2269903,10 | Картометрический метод | 2,50 | - |
| 40 | 368700,33 | 2269916,97 | Картометрический метод | 2,50 | - |
| 1 | 368805,58 | 2269962,68 | Картометрический метод | 2,50 | - |

Сведения о местоположении границ объекта

3. Сведения о характерных точках части (частей) границы объекта

| Обозначение характерных точек части границы | Координаты, м | | Метод определения координат характерной точки | Средняя квадратическая погрешность положения характерной точки (M _t), м | Описание обозначения точки на местности (при наличии) |
|--|---------------|---|---|--|--|
| | X | Y | | | |
| 1 | 2 | 3 | 4 | 5 | 6 |
| Часть № - | | | | | |
| - | - | - | - | - | - |



СНТ «Сельское хозяйство»
151 - участок, принадлежащий на праве собственности ООО «СНТ «Сельское хозяйство»
152 - участок, принадлежащий на праве собственности ООО «СНТ «Сельское хозяйство»
153 - участок, принадлежащий на праве собственности ООО «СНТ «Сельское хозяйство»
154 - участок, принадлежащий на праве собственности ООО «СНТ «Сельское хозяйство»

Масштаб: 1:1000

Метрическая таблица земельного участка, расположенного по адресу: Республика Татарстан, г. Казань, ул. ...

Масштаб 1:1000

| Прохождение границы | | Описание прохождения границы |
|---------------------|----------|--|
| от точки | до точки | |
| 1 | 2 | 3 |
| 1 | 2 | Граница д. Захарьино проходит по границе Казачинского сельского поселения |
| 2 | 3 | —//— |
| 3 | 4 | —//— |
| 4 | 5 | —//— |
| 5 | 6 | —//— |
| 6 | 7 | —//— |
| 7 | 8 | —//— |
| 8 | 9 | —//— |
| 9 | 10 | Граница д. Захарьино проходит в кадастровом квартале 62:24:0060209 |
| 10 | 11 | Граница д. Захарьино проходит по границе кадастрового квартала 62:24:0060209 |
| 11 | 12 | —//— |
| 12 | 13 | —//— |
| 13 | 14 | —//— |
| 14 | 15 | —//— |
| 15 | 16 | —//— |
| 16 | 17 | —//— |
| 17 | 18 | —//— |
| 18 | 19 | —//— |
| 19 | 20 | —//— |
| 20 | 21 | —//— |
| 21 | 22 | —//— |
| 22 | 23 | —//— |
| 23 | 24 | —//— |
| 24 | 25 | —//— |
| 25 | 26 | —//— |
| 26 | 27 | —//— |
| 27 | 28 | —//— |
| 28 | 29 | —//— |
| 29 | 30 | —//— |
| 30 | 31 | —//— |
| 31 | 32 | —//— |
| 32 | 33 | —//— |
| 33 | 34 | —//— |
| 34 | 35 | —//— |
| 35 | 36 | —//— |
| 36 | 37 | —//— |
| 37 | 38 | —//— |
| 38 | 39 | —//— |
| 39 | 40 | —//— |
| 40 | 1 | —//— |