

ГЛАВНОЕ УПРАВЛЕНИЕ АРХИТЕКТУРЫ И ГРАДОСТРОИТЕЛЬСТВА РЯЗАНСКОЙ ОБЛАСТИ

ПО С Т А Н О В Л Е Н И Е

«23» *апреля* 2021 г.

№ 170-н

Об утверждении правил землепользования и застройки
муниципального образования – Береговское сельское поселение
Путятинского муниципального района Рязанской области

На основании статьи 32 Градостроительного кодекса Российской Федерации, статьи 2 Закона Рязанской области от 28.12.2018 № 106-ОЗ «О перераспределении отдельных полномочий в области градостроительной деятельности между органами местного самоуправления муниципальных образований Рязанской области и органами государственной власти Рязанской области», с учетом заключения о результатах общественных обсуждений от 19.04.2021 по проекту правил землепользования и застройки муниципального образования – Береговское сельское поселение Путятинского муниципального района Рязанской области, руководствуясь постановлением Правительства Рязанской области от 06.08.2008 № 153 «Об утверждении положения о главном управлении архитектуры и градостроительства Рязанской области», главное управление архитектуры и градостроительства Рязанской области **ПО С Т А Н О В Л Я Е Т:**

1. Утвердить правила землепользования и застройки муниципального образования – Береговское сельское поселение Путятинского муниципального района Рязанской области (далее – правила землепользования и застройки) согласно приложениям на электронном носителе (CD - диск) к настоящему постановлению:

1) Приложение № 1 «Правила землепользования и застройки муниципального образования – Береговское сельское поселение Путятинского муниципального района Рязанской области»;

2) Приложение № 2 «Карта градостроительного зонирования»;

3) Приложение № 3 «Графическое описание местоположения границ территориальных зон, перечень координат характерных точек этих границ муниципального образования – Береговское сельское поселение Путятинского муниципального района Рязанской области»;

2. Настоящее постановление вступает в силу со дня его официального опубликования.

3. Государственному казенному учреждению Рязанской области «Центр градостроительного развития Рязанской области» разместить настоящее постановление в федеральной государственной информационной системе территориального планирования (ФГИС ТП).

4. Отделу кадровой работы и делопроизводства обеспечить опубликование настоящего постановления в сетевом издании «Рязанские ведомости» (www.rv-guazan.ru) и на официальном интернет-портале правовой информации (www.pravo.gov.ru) в течение двух дней со дня его издания.

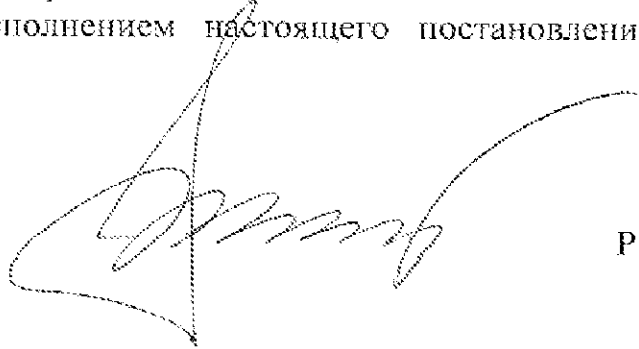
5. Отделу информационного обеспечения градостроительной деятельности разместить настоящее постановление на официальном сайте главного управления архитектуры и градостроительства Рязанской области в сети «Интернет».

6. Предложить главе муниципального образования – Путятинский муниципальный район Рязанской области, главе муниципального образования – Береговское сельское поселение Путятинского муниципального района Рязанской области обеспечить размещение настоящего постановления на официальном сайте муниципального образования в сети «Интернет», публикацию в средствах массовой информации.

7. Признать не подлежащим применению решение Думы муниципального образования — Путятинский муниципальный район Рязанской области от 16.02.2017 № 6/1 «Об утверждении Правил землепользования и застройки муниципального образования – Береговское сельское поселение Путятинского муниципального района Рязанской области».

8. Контроль за исполнением настоящего постановления оставляю за собой.

Начальник



Р.В. Шашкин

Приложение №1
к постановлению главного управления
архитектуры и градостроительства
Рязанской области
от 23 апреля 2021 г. № 170-п

Правила землепользования и застройки
муниципального образования – Береговское сельское поселение
Путятинского муниципального района Рязанской области

Оглавление

Раздел 1. Порядок применения и внесения изменений в Правила землепользования и застройки муниципального образования — Береговское сельское поселение Путятинского муниципального района Рязанской области.....	4
Статья 1. Основные понятия, используемые в Правилах землепользования и застройки.....	4
Статья 2. Положение о регулировании землепользования и застройки.....	4
Статья 3. Положение об изменении видов разрешенного использования земельных участков и объектов капитального строительства физическими и юридическими лицами.....	5
Статья 4. Положение о подготовке документации по планировке территории.....	6
Статья 5. Положение о проведении общественных обсуждений или публичных слушаний по вопросам землепользования и застройки.....	6
Статья 6. Положение о внесении изменений в правила землепользования и застройки.....	7
Статья 7. Градостроительные планы земельных участков.....	8
Статья 8. Разрешение на строительство, реконструкцию и ввод объектов капитального строительства в эксплуатацию.....	9
Раздел 2. Градостроительные регламенты.....	10
Статья 9. Градостроительные регламенты. Виды разрешенного использования земельных участков и объектов капитального строительства.....	10
Статья 10. Сводный перечень территориальных зон, выделенных на схеме градостроительного зонирования муниципального образования — Береговское сельское поселение Путятинского муниципального района Рязанской области.....	10
Статья 11. Градостроительные регламенты по видам разрешенного использования в соответствии с территориальными зонами.....	12
1. Градостроительные регламенты. Зоны жилой застройки.....	12
1.1 Зона застройки индивидуальными жилыми домами - 1.1.....	12
1.2 Зона застройки малоэтажными жилыми домами (до 4 этажей, включая мансардный) - 1.2.....	15
2. Градостроительные регламенты. Общественно-деловые зоны.....	17
2.1 Многофункциональная общественно-деловая зона - 2.1.....	17
2.2. Зона специализированной общественной застройки - 2.2.....	19

3. Градостроительные регламенты. Производственные зоны, зоны инженерной и транспортной инфраструктур.....	20
3.1. Производственная зона - 3.1.....	20
3.2. Зона инженерной инфраструктуры - 3.3.....	21
3.3. Зона транспортной инфраструктуры - 3.4.....	23
Зона транспортной инфраструктуры выделена для обеспечения правовых условий формирования территорий, размещения объектов транспортной инфраструктуры.....	23
4. Градостроительные регламенты. Зоны сельскохозяйственного использования.....	24
4.1. Зона сельскохозяйственного использования - 4.2.....	24
4.2. Производственная зона сельскохозяйственных предприятий - 4.4.....	25
5. Градостроительные регламенты. Зоны рекреационного назначения.....	27
5.1. Зона рекреационного назначения - 5.0.....	27
5.2. Зона озелененных территорий общего пользования (лесопарки, парки, сады, скверы, бульвары, городские леса) - 5.1.....	28
6. Градостроительные регламенты. Зоны специального назначения.....	29
6.1. Зона кладбищ - 6.1.....	29
7. Земли, на которые градостроительные регламенты не распространяются.....	30
8. Расчетные показатели минимально и максимально допустимого уровня обеспеченности территории объектами инфраструктур.....	30
9. Зоны с особыми условиями использования территорий.....	31
10. Санитарно-защитные зоны предприятий и объектов.....	31
11. Водоохранная зона и прибрежная защитная полоса водных объектов.....	32
12. Зона санитарной охраны источников питьевого водоснабжения.....	32
13. Охранная зона инженерных сетей и сооружений.....	33
Статья 12. Объекты культурного наследия.....	33

Раздел 1. Порядок применения и внесения изменений в Правила землепользования и застройки муниципального образования — Береговское сельское поселение Путятинского муниципального района Рязанской области.

Статья 1. Основные понятия, используемые в Правилах землепользования и застройки.

В настоящих Правилах землепользования и застройки муниципального образования — Береговское сельское поселение Путятинского муниципального района Рязанской области используются понятия и определения, содержащиеся в статье 1 градостроительного кодекса Российской Федерации.

Статья 2. Положение о регулировании землепользования и застройки.

В соответствии со статьей 32 Градостроительного кодекса Российской Федерации правила землепользования и застройки утверждаются представительным органом местного самоуправления.

В соответствии с Законом Рязанской области от 28.12.2018 № 106-ОЗ «О перераспределении отдельных полномочий в области градостроительной деятельности между органами местного самоуправления муниципальных образований Рязанской области и органами государственной власти Рязанской области» полномочия органов местного самоуправления по принятию решения о подготовке проекта правил землепользования и застройки, утверждению состава и порядка деятельности комиссии по подготовке проекта правил землепользования и застройки, принятию решения о проведении общественных обсуждений или публичных слушаний, принятию решения об утверждении правил землепользования и застройки или о необходимости их доработки, внесению изменений в правила землепользования и застройки осуществляет центральный исполнительный орган государственной власти Рязанской области, уполномоченный в сфере градостроительной деятельности.

В соответствии с постановлением Правительства Рязанской области от 06.08.2008 № 153 «Об утверждении Положения о главном управлении архитектуры и градостроительства Рязанской области» центральным исполнительным органом государственной власти Рязанской области, уполномоченным в сфере градостроительной деятельности, является главное управление архитектуры и градостроительства Рязанской области.

Статья 3. Положение об изменении видов разрешенного использования земельных участков и объектов капитального строительства физическими и юридическими лицами.

В соответствии со статьей 37 Градостроительного кодекса Российской Федерации, изменение одного вида разрешенного использования земельных участков и объектов капитального строительства на другой вид такого использования осуществляется в соответствии с градостроительным регламентом при условии соблюдения требований технических регламентов.

Основные и вспомогательные виды разрешенного использования земельных участков и объектов капитального строительства правообладателями земельных участков и объектов капитального строительства, за исключением органов государственной власти, органов местного самоуправления, государственных и муниципальных учреждений, государственных и муниципальных унитарных предприятий, выбираются самостоятельно без дополнительных разрешений и согласования.

Решения об изменении одного вида разрешенного использования земельных участков и объектов капитального строительства, расположенных на землях, на которые действие градостроительных регламентов не распространяется или для которых градостроительные регламенты не устанавливаются, на другой вид такого использования принимаются в соответствии с федеральными законами.

Предоставление разрешения на условно разрешенный вид использования земельного участка или объекта капитального строительства осуществляется в порядке, предусмотренном статьей 39 Градостроительного кодекса Российской Федерации.

Физическое или юридическое лицо вправе оспорить в суде решение о предоставлении разрешения на условно разрешенный вид использования земельного участка или объекта капитального строительства либо об отказе в предоставлении такого разрешения.

В соответствии с Законом Рязанской области от 28.12.2018 № 106-ОЗ «О перераспределении отдельных полномочий в области градостроительной деятельности между органами местного самоуправления муниципальных образований Рязанской области и органами государственной власти Рязанской области» полномочия органов местного самоуправления по принятию решения о подготовке проекта правил землепользования и застройки, утверждению состава и порядка деятельности комиссии по подготовке проекта правил землепользования и застройки, принятию решения о проведении общественных обсуждений или публичных слушаний, принятию решения об утверждении правил землепользования и застройки или о необходимости их доработки,

внесению изменений в правила землепользования и застройки осуществляет центральный исполнительный орган государственной власти Рязанской области, уполномоченный в сфере градостроительной деятельности.

В соответствии с постановлением Правительства Рязанской области от 06.08.2008 № 153 «Об утверждении Положения о главном управлении архитектуры и градостроительства Рязанской области» центральным исполнительным органом государственной власти Рязанской области, уполномоченным в сфере градостроительной деятельности, является главное управление архитектуры и градостроительства Рязанской области.

Статья 4. Положение о подготовке документации по планировке территории.

В соответствии со статьей 41 Градостроительного кодекса Российской Федерации подготовка документации по планировке территории осуществляется в целях обеспечения устойчивого развития территорий, в том числе выделения элементов планировочной структуры, установления границ земельных участков, установления границ зон планируемого размещения объектов капитального строительства.

В соответствии с Законом Рязанской области от 28.12.2018 № 106-ОЗ «О перераспределении отдельных полномочий в области градостроительной деятельности между органами местного самоуправления муниципальных образований Рязанской области и органами государственной власти Рязанской области» полномочия органов местного самоуправления по принятию решения о подготовке документации по планировке территории, обеспечению ее подготовки, утверждению документации по планировке территории или принятию решения об отклонении такой документации и о направлении ее на доработку, внесению изменений в документацию по планировке территории осуществляет центральный исполнительный орган государственной власти Рязанской области, уполномоченный в сфере градостроительной деятельности.

В соответствии с постановлением Правительства Рязанской области от 06.08.2008 № 153 центральным исполнительным органом государственной власти Рязанской области, уполномоченным в сфере градостроительной деятельности, является главное управление архитектуры и градостроительства Рязанской области.

Статья 5. Положение о проведении общественных обсуждений или публичных слушаний по вопросам землепользования и застройки.

Проведение общественных обсуждений или публичных слушаний по вопросам землепользования и застройки осуществляется в соответствии с Градостроительным кодексом Российской Федерации.

Общественные обсуждения и публичные слушания по проектам генеральных планов и правил землепользования и застройки поселений и городских округов, проектам планировки территории, проектам межевания территории, проектам правил благоустройства территорий, проектам, предусматривающим внесение изменений в один из указанных утвержденных документов, проектам решений о предоставлении разрешения на условно разрешенный вид использования земельного участка или объекта капитального строительства, проектам решений о предоставлении разрешения на отклонение от предельных параметров разрешенного строительства, реконструкции объектов капитального строительства проводятся в целях соблюдения права человека на благоприятные условия жизнедеятельности, прав и законных интересов правообладателей земельных участков и объектов капитального строительства, а также выявления и учета мнения населения при осуществлении градостроительной деятельности в поселениях и городских округах Рязанской области.

Результаты общественных обсуждений и публичных слушаний носят рекомендательный характер.

Документами общественных обсуждений или публичных слушаний являются протокол общественных обсуждений или публичных слушаний и заключение о результатах общественных обсуждений или публичных слушаний.

Участники общественных обсуждений или публичных слушаний вправе представлять свои предложения и замечания, касающиеся обсуждаемых вопросов, для включения в протокол общественных обсуждений или протокол публичных слушаний.

Статья 6. Положение о внесении изменений в правила землепользования и застройки.

Внесение изменений в правила землепользования и застройки осуществляется в порядке, предусмотренном статьями 31 и 32 Градостроительного кодекса Российской Федерации, с учетом особенностей, установленных статьей 33 данного кодекса.

Основаниями для рассмотрения вопроса о внесении изменений в правила землепользования и застройки являются:

1) несоответствие правил землепользования и застройки генеральному плану поселения, генеральному плану городского округа, схеме территориального планирования муниципального района, возникшее в результате внесения в такие генеральные планы или схему территориального планирования муниципального района изменений;

2) поступление от уполномоченного Правительством Российской Федерации федерального органа исполнительной власти обязательного для исполнения в сроки, установленные законодательством Российской Федерации, предписания об устранении нарушений ограничений использования объектов недвижимости, установленных на приаэродромной территории, которые допущены в правилах землепользования и застройки поселения, городского округа, межселенной территории;

3) поступление предложений об изменении границ территориальных зон, изменении градостроительных регламентов;

4) несоответствие сведений о местоположении границ зон с особыми условиями использования территорий, территорий объектов культурного наследия, отображенных на карте градостроительного зонирования, содержащихся в Едином государственном реестре недвижимости описанию местоположения границ указанных зон, территорий;

5) несоответствие установленных градостроительным регламентом ограничений использования земельных участков и объектов капитального строительства, расположенных полностью или частично в границах зон с особыми условиями использования территорий, территорий достопримечательных мест федерального, регионального и местного значения, содержащимся в Едином государственном реестре недвижимости ограничениям использования объектов недвижимости в пределах таких зон, территорий;

6) установление, изменение, прекращение существования зоны с особыми условиями использования территории, установление, изменение границ территории объекта культурного наследия, территории исторического поселения федерального значения, территории исторического поселения регионального значения.

Статья 7. Градостроительные планы земельных участков.

В соответствии со статьей 57.3 Градостроительного кодекса Российской Федерации градостроительный план земельного участка выдается в целях обеспечения субъектов градостроительной деятельности информацией,

необходимой для архитектурно-строительного проектирования, строительства, реконструкции объектов капитального строительства в границах земельного участка.

В соответствии с Законом Рязанской области от 28.12.2018 № 106-ОЗ «О перераспределении отдельных полномочий в области градостроительной деятельности между органами местного самоуправления муниципальных образований Рязанской области и органами государственной власти Рязанской области» полномочия органов местного самоуправления по подготовке, регистрации и выдаче градостроительных планов земельных участков осуществляет центральный исполнительный орган государственной власти Рязанской области, уполномоченный в сфере градостроительной деятельности.

В соответствии с постановлением Правительства Рязанской области от 06.08.2008 № 153 центральным исполнительным органом государственной власти Рязанской области, уполномоченным в сфере градостроительной деятельности, является главное управление архитектуры и градостроительства Рязанской области.

В соответствии с распоряжением Правительства Рязанской области от 07.02.2019 № 62-р «О создании государственного казенного учреждения Рязанской области «Центр градостроительного развития Рязанской области» путем учреждения» обеспечение реализации отдельных полномочий в области градостроительной деятельности главного управления архитектуры и градостроительства Рязанской области, перераспределенных между органами местного самоуправления муниципальных образований Рязанской области и органами государственной власти Рязанской области, в части подготовки, регистрации и выдачи градостроительных планов земельных участков относится к полномочиям государственного казенного учреждения Рязанской области «Центр градостроительного развития Рязанской области».

Статья 8. Разрешение на строительство, реконструкцию и ввод объектов капитального строительства в эксплуатацию.

Разрешение на строительство, реконструкцию объектов капитального строительства выдается в соответствии со статьей 51 Градостроительного кодекса Российской Федерации.

В соответствии с Законом Рязанской области от 28.12.2018 № 106-ОЗ «О перераспределении отдельных полномочий в области градостроительной деятельности между органами местного самоуправления муниципальных

образований Рязанской области и органами государственной власти Рязанской области» полномочия органов местного самоуправления по выдаче разрешения на строительство, разрешения на ввод объектов в эксплуатацию при осуществлении строительства, реконструкции объектов капитального строительства, отказу в выдаче таких разрешений, за исключением полномочий, предусмотренных статьей 51.1, частями 17, 19 и 21 статьи 55 Градостроительного кодекса Российской Федерации осуществляет центральный исполнительный орган государственной власти Рязанской области, уполномоченный в сфере градостроительной деятельности.

В соответствии с постановлением Правительства Рязанской области от 06.08.2008 № 153 центральным исполнительным органом государственной власти Рязанской области, уполномоченным в сфере градостроительной деятельности, является главное управление архитектуры и градостроительства Рязанской области.

Раздел 2. Градостроительные регламенты.

Статья 9. Градостроительные регламенты. Виды разрешённого использования земельных участков и объектов капитального строительства.

Разрешённое использование земельных участков и объектов капитального строительства в настоящих Правилах может быть следующих видов:

- основные виды разрешённого использования;
- вспомогательные виды разрешённого использования, допустимые только в качестве дополнительных, по отношению к основным видам разрешённого использования и условно разрешённым видам использования, и осуществляемые совместно с ними;
- условно разрешённые виды использования.



Статья 10. Сводный перечень территориальных зон, выделенных на схеме градостроительного зонирования муниципального образования – Береговское сельское поселение Путятинского муниципального района Рязанской области.

1. Территориальные зоны установлены с учетом:
 - возможности сочетания в пределах одной территориальной зоны различных видов существующего и планируемого использования земельных участков;
 - функциональных зон и параметров их планируемого развития, определенных генеральным планом поселения, схемой территориального планирования муниципального района;

- определенных Градостроительным кодексом РФ территориальных зон;
 - сложившейся планировки территории и существующего землепользования;
 - планируемых изменений границ земель различных категорий;
 - предотвращения возможности причинения вреда объектам капитального строительства, расположенным на смежных земельных участках;
2. Границы территориальных зон установлены по:
- границам населенных пунктов в пределах муниципального образования;
 - границам земельных участков;
 - естественным границам природных объектов;
 - иным границам.
3. Действие градостроительного регламента не распространяется на земельные участки:
- в границах территорий объектов культурного наследия (памятников истории и культуры), а также в границах территорий памятников или ансамблей, которые являются вновь выявленными объектами культурного наследия;
 - в границах территорий общего пользования (площадей, улиц, проездов, скверов, пляжей, автомобильных дорог, закрытых водоемов);
 - занятые линейными объектами;
 - предоставленные для добычи полезных ископаемых.

Перечень территориальных зон.

В соответствии с Градостроительным кодексом Российской Федерации, классификатором видов разрешенного использования земельных участков, утвержденным приказом Федеральной службы государственной регистрации, кадастра и картографии от 10.11.2020 № П/0412 на карте градостроительного зонирования в границах муниципального образования – Береговское сельское поселение Путятинского муниципального района Рязанской области установлены следующие виды территориальных зон:

Код объекта	Значение	Условные обозначения	
		существующий	планируемый
Территориальные зоны			
701010101	Зона застройки индивидуальными жилыми домами		
701010102	Зона застройки малоэтажными жилыми домами (до 4 этажей, включая мансардный)		

Код объекта	Значение	Условные обозначения	
		существующий	планируемый
701010301	Многофункциональная общественно-деловая зона		
701010302	Зона специализированной общественной застройки		
701010401	Производственная зона		
701010404	Зона инженерной инфраструктуры		
701010405	Зона транспортной инфраструктуры		
701010500	Зона сельскохозяйственного использования		
701010503	Производственная зона сельскохозяйственных предприятий		
701010600	Зона рекреационного назначения		
701010601	Зона озелененных территорий общего пользования (лесопарки, парки, сады, скверы, бульвары, городские леса)		
701010701	Зона кладбищ		

Статья 11. Градостроительные регламенты по видам разрешенного использования в соответствии с территориальными зонами.

1. Градостроительные регламенты. Зоны жилой застройки.

Жилые зоны образованы в целях создания для населения удобной, здоровой и безопасной среды проживания. Объекты и виды деятельности, непредусмотренные требованиями настоящей статьи, не допускается размещать в жилых зонах.

1.1 Зона застройки индивидуальными жилыми домами - 1.1.

Зона предназначена для развития на основе существующих и вновь осваиваемых территорий зон комфортного жилья, включающих:

застройку отдельно стоящими жилыми домами, не предназначенными для раздела на квартиры, усадебного (коттеджного) типа, малой этажности с приусадебными земельными участками из расчета проживания в каждом доме одной семьи;

малоэтажную многоквартирную жилую застройку;

объекты сферы социального и культурно-бытового обслуживания, обеспечивающей потребности жителей указанных территорий;

создание условий для размещения необходимых объектов инженерной и транспортной инфраструктур.

Вид разрешенного использования	Наименование вида разрешенного использования земельного участка	Код по классификатору
Основные виды разрешенного использования зоны	для индивидуального жилищного строительства;	2.1
	для ведения личного подсобного хозяйства;	2.2
	блокированная жилая застройка;	2.3
	хранение автотранспорта;	2.7.1
	земельные участки общего пользования;	12.0 (12.0.1-12.0.2)
	ведение огородничества;	13.1
	ведение садоводства;	13.2
	амбулаторно-поликлиническое обслуживание;	3.4.1
	дошкольное, начальное и среднее общее образование;	3.5.1
	площадки для занятия спортом;	5.1.3
	коммунальное обслуживание	3.1
Условно-разрешенные виды разрешенного использования	оказание услуг связи;	3.2.3
	малоэтажная многоквартирная жилая застройка;	2.1.1
	оказание социальной помощи населению;	3.2.2
	общеежития;	3.2.4
	бытовое обслуживание;	3.3
	объекты культурно-досуговой деятельности;	3.6.1
	осуществление религиозных обрядов;	3.7.1
	обеспечение деятельности в области гидрометеорологии и смежных с ней областях;	3.9.1
	амбулаторное ветеринарное обслуживание;	3.10.1
	магазины;	4.4
	общественное питание;	4.6
гостиничное обслуживание;	4.7	
обеспечение занятий спортом в помещениях;	5.1.2	
обеспечение внутреннего правопорядка	8.3	
Вспомогательные виды разрешенного использования	служебные гаражи	4.9

Предельные (минимальные и (или) максимальные) размеры земельных участков и предельные параметры разрешенного строительства, реконструкции объектов капитального строительства.

Показатель	Предельные параметры	Примечания
Предельный минимальный размер земельного участка	Не подлежит установлению	
Предельный максимальный размер	Не подлежит установлению	

Показатель	Предельные параметры	Примечания
земельного участка		
Предельная минимальная площадь земельного участка	Для ведения личного подсобного хозяйства — 100 кв.м. Для индивидуального жилищного строительства — 600 кв.м.	
Предельная максимальная площадь земельного участка	Для ведения личного подсобного хозяйства — 2500 кв.м. Для индивидуального жилищного строительства — 1000 кв.м. Для объектов с кодом классификатора 2.1.1, 2.3, 3.1, 3.4.1, 3.5.1, 5.1.3, 12.0, 12.0.1, 12.0.2 не подлежит установлению.	
Площадь земельного участка (минимальной)	Для отдельно стоящего гаража - 24,0 кв. м	
Площадь земельного участка (максимальной)	Для отдельно стоящего гаража - 60,0 кв. м	
Минимальный отступ от границ земельных участков до зданий, строений, сооружений	От фронтальной границы участка до строения – в случае, если иной показатель не установлен линией регулирования застройки — не менее 5 м. от магистральных улиц — не менее 5 м.; от прочих улиц и проездов — не менее 3 м. В случае строительства блокированного жилого дома отступ от границ земельных участков между блок секциями — 0 м. От границ смежного участка: - до жилого дома (основного строения) не менее - 3м; -до хозяйственных и прочих строений (гаражи, бани, сараи и др.)— 1м; -до построек для содержания скота и птицы — не менее 4 м. Для видов разрешенного использования не относящихся к видам с кодом 2.1, 2.2 и 2.3: Не подлежит установлению.	
Предельное количество этажей или предельная высота зданий, строений, сооружений	3 этажа	для объектов вспомогательного использования не более- 2 этажей, но не выше основного строения.

1.2 Зона застройки малоэтажными жилыми домами (до 4 этажей, включая мансардный) - 1.2.

Зона предназначена для развития на основе существующих и вновь осваиваемых территорий зон комфортного жилья, включающих:

застройку преимущественно малоэтажными многоквартирными жилыми домами;

объекты сферы социального и культурно-бытового обслуживания, обеспечивающей потребности жителей указанных территорий;

создание условий для размещения необходимых объектов инженерной и транспортной инфраструктур.

Вид разрешенного использования	Наименование вида разрешенного использования земельного участка	Код по классификатору
Основные виды разрешенного использования зоны	для индивидуального жилищного строительства;	2.1
	малоэтажная многоквартирная жилая застройка;	2.1.1
	блокированная жилая застройка;	2.3
	амбулаторно-поликлиническое обслуживание;	3.4.1
	дошкольное, начальное и среднее общее образование;	3.5.1
	коммунальное обслуживание;	3.1
	площадки для занятий спортом;	5.1.3
	общежитие;	3.2.4
	хранение автотранспорта;	2.7.1
	земельные участки общего пользования; магазины	12.0 (12.0.1-12.0.2) 4.4
Условно разрешенные виды разрешенного использования	оказание услуг связи;	3.2.3
	бытовое обслуживание;	3.3
	осуществление религиозных обрядов;	3.7.1
	государственное управление;	3.8.1
	обеспечение деятельности в области гидрометеорологии и смежных с ней областях;	3.9.1
	амбулаторное ветеринарное обслуживание;	3.10.1
	общественное питание;	4.6
	гостиничное обслуживание;	4.7
	обеспечение занятий спортом в помещениях;	5.1.2
обеспечение внутреннего правопорядка	8.3	
Вспомогательные виды разрешенного использования	служебные гаражи	4.9

Предельные (минимальные и (или) максимальные) размеры земельных участков и предельные параметры разрешенного строительства, реконструкции объектов капитального строительства.

Показатель	Предельные параметры	Примечания
Предельный минимальный размер земельного участка	Не подлежит установлению	
Предельный максимальный размер земельного участка	Не подлежит установлению	
Предельная минимальная площадь земельного участка	300,0 кв. м. Для объектов с кодом классификатора 3.1, 12.0, 12.0.1, 12.0.2 не подлежит установлению	
Предельная максимальная площадь земельного участка	Для ведения личного подсобного хозяйства — 2500 кв.м. Для индивидуального жилищного строительства — 1000 кв.м. Для иных объектов не подлежит установлению	
Площадь земельного участка (минимальная)	Для отдельно стоящего гаража - 24,0 кв. м	
Площадь земельного участка (максимальная)	Для отдельно стоящего гаража - 60,0 кв. м	
Минимальный отступ от границ земельных участков до зданий, строений, сооружений	От фронтальной границы участка до строения — в случае, если иной показатель не установлен линейной регуляцией застройки — не менее 5 м. от магистральных улиц — не менее 5 м; от прочих улиц и проездов — не менее 3 м. Между длинными сторонами жилых зданий следует принимать расстояния (бытовые разрывы): для жилых зданий высотой два-три этажа - не менее 15 м; четыре этажа - не менее 20 м; между длинными сторонами и торцами этих же зданий с окнами из жилых комнат - не менее 10 м. Для объектов с кодом классификатора 2.1, 2.2, 2.3, 3.4.1, 3.5.1: -от границ смежного участка: - до жилого дома (основного строения) не менее - 3м; -до хозяйственных и прочих	

Показатель	Предельные параметры	Примечания
	строений (баня, сарай и др.)- 1м; - до отдельно стоящего гаража - 1м, - до построек для содержания скота и птицы — не менее 4 м. Для видов разрешенного использования не относящихся к видам с кодом 2.1, 2.2 и 2.3; Не подлежит установлению.	
Предельное количество этажей или предельная высота зданий, строений, сооружений	До 3 этажей; для индивидуального жилого дома и блокированной жилой застройки ----- 3 этажа	Для объектов вспомогательного использования не более ----- 2 этажей, но не выше основного строения.

2. Градостроительные регламенты. Общественно-деловые зоны.

2.1 Многофункциональная общественно-деловая зона - 2.1.

Зона предназначена для размещения муниципальных учреждений, комплексных многофункциональных зон общественно-деловой и коммерческой сферы, необходимых объектов инженерной и транспортной инфраструктуры.

В общественно-деловых зонах размещение объектов торговли, общественного питания, бань, прачечных, гаражей, площадок и сооружений для хранения общественного и индивидуального транспорта должно осуществляться с соблюдением санитарных требований.

Вид разрешенного использования	Наименование вида разрешенного использования земельного участка	Код по классификатору
Основные виды разрешенного использования зоны	коммунальное обслуживание;	3.1 (3.1.1-3.1.2)
	социальное обслуживание;	3.2 (3.2.1-3.2.4)
	оказание услуг связи;	3.2.3
	общегития;	3.2.4
	бытовое обслуживание;	3.3
	амбулаторно-поликлиническое обслуживание;	3.4.1
	стационарно-медицинское обслуживание;	3.4.2
	образование, просвещение;	3.5 (3.5.1-3.5.2)
	культурное развитие;	3.6 (3.6.1-3.6.3)
	общественное управление;	3.8 (3.8.1-3.8.2)
	обеспечение деятельности в области гидрометеорологии и смежных с ней областях;	3.9.1
	проведение научных исследований;	3.9.2
	деловое управление;	4.1
	объекты торговли (торговые центры и торговоразвлекательные центры (комплексы));	4.2
	рынки;	4.3
	магазины;	4.4
банковская и страховая деятельность;	4.5	

	общественное питание; гостиничное обслуживание; развлекательные мероприятия; выставочно-ярмарочная деятельность; обеспечение занятий спортом в помещениях; площадки для занятия спортом обеспечение внутреннего правопорядка; земельные участки (территории) общего пользования; ветеринарное обслуживание	4.6 4.7 4.8.1 4.10 5.1.2 5.1.3 8.3 12.0 (12.0.1-12.0.2) 3.10 (3.10.1-3.10.2)
Условно разрешенные виды разрешенного использования	религиозное использование; спорт	3.7 (3.7.1-3.7.2) 5.1
Вспомогательные виды разрешенного использования	служебные гаражи	4.9

Предельные (минимальные и (или) максимальные) размеры земельных участков и предельные параметры разрешенного строительства, реконструкции объектов капитального строительства.

Показатель	Предельные параметры	Примечания
Предельный минимальный размер земельного участка	Не подлежит установлению	
Предельный максимальный размер земельного участка	Не подлежит установлению	
Предельная минимальная площадь земельного участка	300,0 кв. м. Для объектов с кодом классификатора 3.1, 12.0, 12.0.1, 12.0.2 не подлежит установлению	
Предельная максимальная площадь земельного участка	Не подлежит установлению	
Площадь земельного участка (минимальная)	Для отдельно стоящего гаража - 24,0 кв. м	
Площадь земельного участка (максимальная)	Для отдельно стоящего гаража - 60,0 кв. м	
Минимальный отступ от границ земельных участков до зданий, строений, сооружений	Не подлежит установлению	
Предельное количество этажей или предельная высота зданий, строений, сооружений	3 этажа	

2.2. Зона специализированной общественной застройки - 2.2.

Зона специализированной общественной застройки предназначены для создания условий для функционирования существующих, реконструируемых и создания новых объектов социального обеспечения, а также культового назначения видов конфессий, распространенных на территории Российской Федерации.

Вид разрешенного использования	Наименование вида разрешенного использования земельного участка	Код по классификатору
Основные виды разрешенного использования зоны	образование, просвещение;	3.5 (3.5.1-3.5.2)
	земельные участки (территории) общего пользования;	12.0 (12.0.1-12.0.2)
	коммунальное обслуживание	3.1 (3.1.1-3.1.2)
	площадки для занятий спортом;	5.1.3
	религиозное использование;	3.7 (3.7.1-3.7.2)
Условно разрешенные виды разрешенного использования	амбулаторно-поликлиническое обслуживание	3.4.1
	социальное обслуживание;	3.2 (3.2.1-3.2.4)
	объекты культурно-досуговой деятельности;	3.6.1
	парки культуры и отдыха;	3.6.2
	обеспечение деятельности в области гидрометеорологии и смежных с ней областях;	3.9.1
	проведение научных исследований;	3.9.2
	обеспечение занятий спортом в помещениях;	5.1.2
	магазины;	4.4
	гостиничное обслуживание;	4.7
	обеспечение внутреннего правопорядка;	8.3
ритуальная деятельность	12.1	
Вспомогательные виды разрешенного использования	служебные гаражи	4.9

Предельные (минимальные и (или) максимальные) размеры земельных участков и предельные параметры разрешенного строительства, реконструкции объектов капитального строительства.

Показатель	Предельные параметры	Примечания
Предельный минимальный размер земельного участка	Не подлежит установлению	
Предельный максимальный размер земельного участка	Не подлежит установлению	
Предельная минимальная площадь земельного участка	300 кв.м.	
Предельная максимальная площадь	Не подлежит установлению	

Показатель	Предельные параметры	Примечания
земельного участка		
Площадь земельного участка (минимальная)	Для отдельно стоящего гаража - 24,0 кв. м	
Площадь земельного участка (максимальная)	Для отдельно стоящего гаража - 60,0 кв. м	
Минимальный отступ от границ земельных участков до зданий, строений, сооружений	Не подлежит установлению	
Предельное количество этажей или предельная высота зданий, строений, сооружений	Не подлежит установлению	

3. Градостроительные регламенты. Производственные зоны, зоны инженерной и транспортной инфраструктур.

3.1. Производственная зона - 3.1.

Производственная зона выделена для обеспечения правовых условий использования земельных участков и объектов капитального строительства предприятий, деятельность которых связана с шумом, загрязнениями, для которых необходима организация санитарно-защитной зоны.

Вид разрешенного использования	Наименование вида разрешенного использования земельного участка	Код по классификатору
Основные виды разрешенного использования зоны	производственная деятельность;	6.0 (6.1-6.6)
	недропользование;	6.1
	тяжелая промышленность;	6.2
	автомобилестроительная промышленность;	6.2.1
	легкая промышленность;	6.3
	пищевая промышленность;	6.4
	строительная промышленность;	6.6
	научно-производственная деятельность;	6.12
	коммунальное обслуживание;	3.3 (3.1.1-3.1.2)
	хранение и переработка сельскохозяйственной продукции;	1.15
	служебные гаражи	4.9
Условно разрешенные виды разрешенного использования	склады;	6.9
	складские площадки;	6.9.1
	энергетика	6.7
	обеспечение научной деятельности;	5.1.2
	объекты дорожного сервиса;	4.9.1 (4.9.1.1-4.9.1.4)
	автомобильный транспорт;	7.2 (7.2.1-7.2.3)
	обеспечение внутреннего правопорядка;	8.3
земельные участки (территории) общего пользования;	12.0 (12.0.1-12.0.2)	

Вид разрешенного использования	Наименование вида разрешенного использования земельного участка	Код по классификатору
	специальная деятельность;	12.2
	амбулаторно-поликлиническое обслуживание;	3.4.1
	общественное питание	4.6
Вспомогательные виды разрешенного использования	обеспечение занятий спортом в помещениях;	5.1.2
	туалеты для занятия спортом;	5.1.3
	служебные гаражи	4.9

Предельные (минимальные и (или) максимальные) размеры земельных участков и предельные параметры разрешенного строительства, реконструкции объектов капитального строительства.

Показатель	Предельные параметры	
Предельный минимальный размер земельного участка	Не подлежит установлению	
Предельный максимальный размер земельного участка	Не подлежит установлению	
Предельная минимальная площадь земельного участка	Не подлежит установлению	
Предельная максимальная площадь земельного участка	Не подлежит установлению	
Площадь земельного участка (минимальная)	Для отдельно стоящего гаража - 24,0 кв. м	
Площадь земельного участка (максимальная)	Для отдельно стоящего гаража - 60,0 кв. м	
Минимальный отступ от границы земельных участков до зданий, строений, сооружений	Не подлежит установлению	
Предельное количество этажей или предельная высота зданий, строений, сооружений	Не подлежит установлению	

3.2. Зона инженерной инфраструктуры - 3.3.

Зона инженерной инфраструктуры выделена для обеспечения правовых условий формирования территорий, размещения объектов инженерной инфраструктуры.

В соответствии с п. 4 ст. 36 Градостроительного кодекса Российской Федерации градостроительный регламент не распространяется на земельные участки линейных сооружений. Использование земельных участков, на которые

действие градостроительных регламентов не распространяется, определяется уполномоченными федеральными органами исполнительной власти, уполномоченными органами исполнительной власти субъектов Российской Федерации или уполномоченными органами местного самоуправления в соответствии с федеральными законами (п. 7, статья 36 Градостроительного кодекса Российской Федерации).

Вид разрешенного использования	Наименование вида разрешенного использования земельного участка	Код по классификатору
Основные виды разрешенного использования зоны	коммунальное обслуживание; энергетика; связь; трубопроводный транспорт; склады; складские площадки	3.1 (3.1.1-3.1.2) 6.7 6.8 7.5 6.9 6.9.1
Условно разрешенные виды разрешенного использования	автомобильный транспорт; земельные участки (территории) общего пользования	7.2 (7.2.1-7.2.3) 12.0 (12.0.1-12.0.2)
Вспомогательные виды разрешенного использования	служебные гаражи	4.9

Предельные (минимальные и (или) максимальные) размеры земельных участков и предельные параметры разрешенного строительства, реконструкции объектов капитального строительства.

Показатель	Предельные параметры	Примечания
Предельный минимальный размер земельного участка	Не подлежит установлению	
Предельный максимальный размер земельного участка	Не подлежит установлению	
Предельная минимальная площадь земельного участка	Не подлежит установлению	
Предельная максимальная площадь земельного участка	Не подлежит установлению, для объектов с кодом классификатора 3.1, 12.0, 12.0.1, 12.0.2 в соответствии с действующими нормативами по размещению объектов	
Минимальный отступ от границ земельных участков до зданий, строений, сооружений	Не подлежит установлению	
Предельное количество	Не подлежит установлению	

этажей или предельная высота зданий, строений, сооружений		
---	--	--

3.3. Зона транспортной инфраструктуры - 3.4.

Зона транспортной инфраструктуры выделена для обеспечения правовых условий формирования территорий, размещения объектов транспортной инфраструктуры.

Вид разрешенного использования	Наименование вида разрешенного использования земельного участка	Код по классификатору
Основные виды разрешенного использования зоны	автомобильный транспорт; водный транспорт; воздушный транспорт; обеспечение внутреннего правопорядка; улично-дорожная сеть; коммунальное обслуживание; объекты дорожного сервиса	7.2 (7.2.1-7.2.3) 7.3 7.4 8.3 12.0.1 3.1 (3.1.1-3.1.2) 4.9.1 (4.9.1.1-4.9.1.4)
Условно разрешенные виды разрешенного использования	магазины; общественное питание; склады; благоустройство территории	4.4 4.6 6.9 12.0.2
Вспомогательные виды разрешенного использования	хранение автотранспорта; служебные гаражи	2.7.1 4.9

Предельные (минимальные и (или) максимальные) размеры земельных участков и предельные параметры разрешенного строительства, реконструкции объектов капитального строительства.

Показатель	Предельные параметры	Примечания
Предельный минимальный размер земельного участка		
Предельный максимальный размер земельного участка		
Предельная минимальная площадь земельного участка	Для отдельно стоящего гаража - 30,0 кв. м	
Предельная максимальная площадь земельного участка	Для отдельно стоящего гаража - 60,0 кв. м	
Минимальный отступ от границ земельных участков до зданий, строений,	Не подлежит установлению	

Показатель	Предельные параметры	Примечания
сооружений		
Предельное количество этажей или предельная высота зданий, строений, сооружений	3 этажа	

4. Градостроительные регламенты. Зоны сельскохозяйственного использования.

4.1. Зона сельскохозяйственного использования - 4.2.

Зона сельскохозяйственного использования в границах населенного пункта выделена для обеспечения правовых условий использования земельных участков, занятых объектами сельскохозяйственного назначения: зданиями, строениями, сооружениями, либо комплексами, используемыми для производства, хранения и первичной переработки сельскохозяйственной продукции в границах населенного пункта.

Вид разрешенного использования	Наименование вида разрешенного использования земельного участка	Код по классификатору
Основные виды разрешенного использования зоны	выращивание зерновых и сельскохозяйственных культур;	1.2
	овощеводство;	1.3
	выращивание тоницирующих, лекарственных, цветочных культур;	1.4
	садоводство;	1.5
	пчеловодство;	1.12
	сенокосение;	1.19
	выпас сельскохозяйственных животных	1.20
Условно разрешенные виды разрешенного использования	земельные участки (территории) общего пользования;	12.0 (12.0.1-12.0.2)
	ведение огородничества;	13.1
	ведение садоводства	13.2
	скотоводство;	1.8
	звероводство;	1.9
	птицеводство;	1.10
	свиноводство;	1.11
	рыбоводство;	1.13
	научное обеспечение сельского хозяйства;	1.14
ведение личного подсобного хозяйства на полевых участках	1.16	
Вспомогательные виды разрешенного использования	не предусмотрены	

Предельные (минимальные и (или) максимальные) размеры земельных участков и предельные параметры разрешенного строительства, реконструкции объектов капитального строительства.

Показатель	Предельные параметры	Примечания
Предельный минимальный размер земельного участка	Не подлежит установлению	
Предельный максимальный размер земельного участка	Не подлежит установлению	
Предельная минимальная площадь земельного участка	Не подлежит установлению	
Предельная максимальная площадь земельного участка	Не подлежит установлению	
Минимальный отступ от границ земельных участков до зданий, строений, сооружений	Не подлежит установлению	
Предельное количество этажей или предельная высота зданий, строений, сооружений	Не подлежит установлению	

4.2. Производственная зона сельскохозяйственных предприятий - 4.4.

Зона сельскохозяйственных предприятий за границами населенного пункта выделена для обеспечения правовых условий использования земельных участков, занятых объектами сельскохозяйственного назначения: зданиями, строениями, сооружениями, либо комплексами, используемыми для производства, хранения и первичной переработки сельскохозяйственной продукции за границами населенного пункта.

Вид разрешенного использования	Наименование вида разрешенного использования земельного участка	Код по классификатору
Основные виды разрешенного использования зоны	сельскохозяйственное использование:	1.0
	выращивание зерновых и	1.2
	сельскохозяйственных культур;	
	овощеводство;	1.3
	выращивание тонизирующих,	1.4
	лекарственных, цветочных культур;	
	садоводство;	1.5
	скотоводство;	1.8
	звероводство;	1.9
	птицеводство;	1.10
свиноводство;	1.11	

Вид разрешенного использования	Наименование вида разрешенного использования земельного участка	Код по классификатору
	пчеловодство; рыбоводство; научное обеспечение сельского хозяйства; хранение и переработка сельскохозяйственной продукции; ведение личного подсобного хозяйства на полевых условиях; питомники; обеспечение сельскохозяйственного производства	1.12 1.13 1.14 1.15 1.16 1.17 1.18
Условно разрешенные виды разрешенного использования	земельные участки (территории) общего пользования	12.0 (12.0.1-12.0.2)
Вспомогательные виды разрешенного использования	не предусмотрены	

Предельные (минимальные и (или) максимальные) размеры земельных участков и предельные параметры разрешенного строительства, реконструкции объектов капитального строительства.

Показатель	Предельные параметры	Примечания
Предельный минимальный размер земельного участка	Не подлежит установлению	
Предельный максимальный размер земельного участка	Не подлежит установлению	
Предельная минимальная площадь земельного участка	Не подлежит установлению	
Предельная максимальная площадь земельного участка	Не подлежит установлению	
Минимальный отступ от границ земельных участков до зданий, строений, сооружений	Не подлежит установлению	
Предельное количество этажей или предельная высота зданий, строений, сооружений	Не подлежит установлению	

5. Градостроительные регламенты. Зоны рекреационного назначения.

5.1. Зона рекреационного назначения - 5.0.

Зона рекреационного назначения выделена для обеспечения правовых условий использования земельных участков озеленения, в целях проведения отдыха, спорта и досуга населением, а также благоустройства, сохранения и формирования озелененных участков на территории населенных пунктов.

Вид разрешенного использования	Наименование вида разрешенного использования земельного участка	Код по классификатору
Основные виды разрешенного использования зоны	историко-культурная деятельность;	9.3
	культурное развитие;	3.6
	гостиничное обслуживание;	4.7
	служебные гаражи;	4.9
	туристическое обслуживание	5.2.1
Условно разрешенные виды разрешенного использования	земельные участки (территории) общего пользования;	12.0 (12.0.1-12.0.2)
	общественное питание;	4.6
	автомобильные транспорт	7.2 (7.2.1-7.2.3)
Вспомогательные виды разрешенного использования	коммунальное обслуживание	3.1 (3.1.1-3.1.2)

Предельные (минимальные и (или) максимальные) размеры земельных участков и предельные параметры разрешенного строительства, реконструкции объектов капитального строительства.

Показатель	Предельные параметры	Примечания
Предельный минимальный размер земельного участка	Не подлежит установлению	
Предельный максимальный размер земельного участка	Не подлежит установлению	
Предельная минимальная площадь земельного участка	Не подлежит установлению	
Предельная максимальная площадь земельного участка	Не подлежит установлению	
Максимальная площадь застройки отдельно стоящего объекта	800-1000 кв.м.	
Минимальный отступ от границ земельных участков до зданий, строений, сооружений	Не подлежит установлению	
Предельное количество этажей или предельная высота зданий, строений,	2 этажа;	

Показатель	Предельные параметры	Примечания
сооружений	максимальная высота объектов от существующего уровня земли до конька кровли 10 м.	

5.2. Зона озелененных территорий общего пользования (лесопарки, парки, сады, скверы, бульвары, городские леса) - 5.1.

Зона озелененных территорий общего пользования выделена для обеспечения правовых условий использования земельных участков озеленения, в целях проведения отдыха, спорта и досуга населением, а также благоустройства, сохранения и формирования озелененных участков на территории населенных пунктов.

Вид разрешенного использования	Наименование вида разрешенного использования земельного участка	Код по классификатору
Основные виды разрешенного использования зоны	парки культуры и отдыха; земельные участки (территории) общего пользования	3.6.2 12.0 (12.0.1-12.0.2)
Условно разрешенные виды разрешенного использования	коммунальное обслуживание	3.1 (3.1.1-3.1.2)
Вспомогательные виды разрешенного использования	не предусмотрены	

Предельные (минимальные и (или) максимальные) размеры земельных участков и предельные параметры разрешенного строительства, реконструкции объектов капитального строительства.

Показатель	Предельные параметры	Примечания
Предельный минимальный размер земельного участка	Не подлежит установлению	
Предельный максимальный размер земельного участка	Не подлежит установлению	
Предельная минимальная площадь земельного участка	Не подлежит установлению	
Предельная максимальная площадь земельного участка	Не подлежит установлению	
Минимальный отступ от границ земельных участков	Не подлежит установлению	

до зданий, строений, сооружений		
Предельное количество этажей или предельная высота зданий, строений, сооружений	Не подлежит установлению	

6. Градостроительные регламенты. Зоны специального назначения.

6.1. Зона кладбищ - 6.1.

Зона кладбищ предназначена для обеспечения правовых условий использования территорий, занятых кладбищами. В указанной зоне разрешается размещение зданий, сооружений и коммуникаций, связанных только с организацией и эксплуатацией кладбищ.

Вид разрешенного использования	Наименование вида разрешенного использования земельного участка	Код по классификатору
Основные виды разрешенного использования зоны	ритуальная деятельность; религиозное использование	12.1 3.7 (3.7.1-3.7.2)
Условно разрешенные виды разрешенного использования	коммунальное обслуживание; магазины; автомобильный транспорт; благоустройство территории; специальная деятельность	3.1 (3.1.1-3.1.2) 4.4 7.2 (7.2.1-7.2.3) 12.0.2 12.2
Вспомогательные виды разрешенного использования	служебные гаражи	4.9

Предельные (минимальные и (или) максимальные) размеры земельных участков и предельные параметры разрешенного строительства, реконструкции объектов капитального строительства.

Показатель	Предельные параметры	Примечания
Предельный минимальный размер земельного участка	Не подлежит установлению	
Предельный максимальный размер земельного участка	Не подлежит установлению	
Предельная минимальная площадь земельного участка	Не подлежит установлению	
Предельная максимальная площадь земельного участка	Не подлежит установлению	
Площадь земельного участка (минимальная)	Для отдельно стоящего гаража - 18,0 кв. м	

Показатель	Пределные параметры	Примечания
Площадь земельного участка (максимальная)	Для отдельно стоящего гаража - 60,0 кв. м	
Минимальный отступ от границ земельных участков до зданий, строений, сооружений	Не подлежит установлению	
Пределное количество этажей или предельная высота зданий, строений, сооружений	Не подлежит установлению	

7. Земли, на которые градостроительные регламенты не распространяются.

Зона сельскохозяйственных угодий.

В соответствии с Градостроительным кодексом Российской Федерации (статья 36, п.6) для сельскохозяйственных угодий в составе земель сельскохозяйственного назначения градостроительные регламенты не устанавливаются.

Земли лесного фонда.

В соответствии с п. 6 ст. 36 Градостроительного кодекса Российской Федерации градостроительные регламенты не устанавливаются для земель лесного фонда. Использование земельных участков, для которых градостроительные регламенты не устанавливаются, определяется федеральными и региональными органами исполнительной власти или уполномоченными органами местного самоуправления в соответствии с федеральными законами.

Границы земель лесного фонда и границы земель иных категорий, на которых располагаются леса, определяются в соответствии с земельным законодательством, лесным законодательством и законодательством о градостроительной деятельности.

Особенности использования, охраны, защиты, воспроизводства защитных лесов, эксплуатационных лесов устанавливаются в соответствии с Лесным кодексом.

8. Расчетные показатели минимально и максимально допустимого уровня обеспеченности территорий объектами инфраструктур.

На территории Береговского сельского поселения Путятинского муниципального района Рязанской области не планируется осуществление деятельности по комплексному и устойчивому развитию территорий. В связи с

этим, расчетные показатели минимально допустимого уровня обеспеченности территории объектами коммунальной, транспортной, социальной инфраструктур и расчетные показатели максимально допустимого уровня территориальной доступности указанных объектов для населения в соответствии с пунктом 4 части 6 статьи 30 Градостроительного кодекса Российской Федерации, не устанавливаются.

9. Зоны с особыми условиями использования территорий.

В соответствии со ст. 105 Земельного кодекса Российской Федерации установлены в числе прочих следующие виды охранных зон: охранный зона объектов систем газоснабжения, охранный зона электрических сетей (ЛЭП), охранный зона железных дорог, охранный зона систем теплоснабжения, охранный зона инженерных сетей (коммуникаций), охранный зона водопровода, охранный зона кабельных линий и охранный зона трубопроводов.

10. Санитарно-защитные зоны предприятий и объектов.

Санитарно-защитные зоны производственных и других объектов, выполняющие защитные функции, включаются в состав тех территориальных зон, в которых размещаются эти объекты.

Санитарно-эпидемиологические правила и нормативы СанПиН 2.2.1/2.1.1.1200-03 «Санитарно-защитные зоны и санитарная классификация предприятий, сооружений и иных объектов» устанавливают гигиенические требования к размеру санитарно-защитных зон в зависимости от санитарной классификации предприятий, сооружений и иных объектов, требования к их организации и благоустройству, основания к пересмотру этих размеров.

Для объектов, не включенных в санитарную классификацию, а также с новыми, недостаточно изученными технологиями, не имеющим аналогов в стране и за рубежом, ширина санитарно-защитной зоны устанавливается в каждом конкретном случае решением Главного государственного санитарного врача Российской Федерации или его заместителя.

Ограничения использования земельных участков и объектов капитального строительства на территории санитарно-защитных зон определяются Правилами установления санитарно-защитных зон и использования земельных участков, расположенных в границах санитарно-защитных зон, утвержденными постановлением Правительства Российской Федерации от 03.03.2018 № 222 «Об

утверждении Правил установления санитарно-защитных зон и использования земельных участков, расположенных в границах санитарно-защитных зон».

11. Водоохранная зона и прибрежная защитная полоса водных объектов.

На территории Береговского сельского поселения Путятинского муниципального района Рязанской области находятся следующие водные объекты:

- реки: Пара,
- Волово;
- Лунце;
- Крутка.

Ширина водоохранной зоны рек или ручьев устанавливается ст. 65 Водного кодекса Российской Федерации.

В соответствии с Водным кодексом Российской Федерации граница прибрежной защитной полосы 20 м (в зависимости от уклона берега), граница прибрежной защитной полосы ручья совпадает с водоохранной зоной и составляет 200, 100 и 50 м.

Земельные участки, которые попадают на береговую полосу, согласно Водного кодекса Российской Федерации статья 6 часть 6,8, запрещает ограничивать доступ к береговой полосе общего пользования, составляющей 20 м, для передвижения и пребывания граждан.

Установление на местности границ водоохранных зон и границ прибрежных защитных полос водных объектов, в том числе посредством специальных информационных знаков, осуществляется в порядке, установленном Постановлением Правительства Российской Федерации от 10.01.2009 № 17 «Об утверждении Правил установления на местности границ водоохранных зон и границ прибрежных защитных полос водных объектов».

Ограничения использования земельных участков и объектов капитального строительства на территории водоохранных и прибрежных зон водных объектов определяются специальными режимами осуществления хозяйственной и иной деятельности, установленными Водным кодексом Российской Федерации.

12. Зона санитарной охраны источников питьевого водоснабжения.

Ограничения использования земельных участков и объектов капитального строительства на территории зон санитарной охраны источников питьевого водоснабжения устанавливаются для охраны, предотвращения загрязнения и засорения источников питьевого водоснабжения.

Зоны санитарной охраны организуются в составе трех поясов в соответствии с СанПиН 2.1.4.1110-02 Зоны санитарной охраны источников водоснабжения и

водопроводов питьевого назначения: первый пояс (строгого режима) включает территорию расположения водозаборов, площадок всех водопроводных сооружений и водопроводящего канала. Его назначение - защита места водозабора и водозаборных сооружений от случайного или умышленного загрязнения и повреждения. Второй и третий пояса (пояса ограничений) включают территорию, предназначенную для предупреждения загрязнения воды источников водоснабжения.

13. Охранная зона инженерных сетей и сооружений.

Зона предназначена для сохранения и безопасной эксплуатации существующих и вновь строящихся инженерных сетей и сооружений.

Охранные зоны инженерных сетей и сооружений устанавливаются в соответствии с действующим законодательством Российской Федерации, Постановления правительства Российской Федерации № 878 от 20.11.2000 г. «Об утверждении Правил охраны газораспределительных сетей», Постановления правительства Российской Федерации № 160 от 24.02.2009 г. «О порядке установления охранных зон объектов электросетевого хозяйства и особых условий использования земельных участков, расположенных в границах таких зон».

Статья 12. Объекты культурного наследия.

Согласно данным, предоставленным государственной инспекцией по охране объектов культурного наследия Рязанской области, в настоящее время на территории Береговского сельского поселения расположены 1 объект культурного наследия регионального значения (памятники архитектуры), 2 выявленных объекта культурного наследия (памятники архитектуры), перечень которых указан в таблице.

Перечень объектов культурного наследия регионального значения (памятники архитектуры)

№ п/п	Наименование объекта	Местонахождение	Реквизиты и наименование нормативного акта о постановке объекта культурного наследия на государственную охрану
1	«Достопримечательное место, связанное с жизнью и творчеством А. А. Тарковского», 1920-е гг.; 1970-1980-е гг.	п. Мяской	Приказ государственной инспекции по охране объектов культурного наследия РО от 15.01.2016 г. №4

Границы территории объекта культурного наследия утверждены приказом государственной инспекции по охране объектов культурного наследия Рязанской области от 15.01.2016 г. №4. Требования к осуществлению деятельности в границах территории достопримечательного места, ограничений использования лесов и требований к градостроительному регламенту в границах территории достопримечательного места, включая требования к видам разрешенного использования земельных участков, к хозяйственной деятельности на земных участках в границах территории объекта культурного наследия регионального значения «Достопримечательное место, связанное с жизнью и творчеством А. А. Тарковского» (Рязанская область, Путятинский район, п. Мясной) утверждены постановлением государственной инспекции по охране объектов культурного наследия Рязанской области от 14.10.2019 № 5-п.

Перечень выявленных объектов культурного наследия (памятники архитектуры)

№ п/п	Наименование объекта	Местонахождение	Вид объекта
1	«Спасская церковь», сер. XIX в.	с. Черная Слобода	Памятник архитектуры
2	«Введенская церковь», XIX в.	с. Летники	Памятник архитектуры



Условные обозначения			
Код объекта	Значение	Условное обозначение	
		Сущ.	План.
Границы единиц административно-территориального деления РФ			
601010307	Граница сельского поселения	-----	
601010400	Граница населенного пункта	-----	
601010301	Граница муниципального района	-----	
Объекты транспортной инфраструктуры			
602030301	Автомобильные дороги федерального значения	-----	
602030302	Автомобильные дороги регионального или межмуниципального значения	-----	
602030303	Автомобильные дороги местного значения	-----	
Улично-дорожная сеть сельского населенного пункта			
602030503	Улица в жилой застройке	-----	
Территориальные зоны			
701010101	Зона застройки индивидуальными жилыми домами	-----	
701010102	Зона застройки малоэтажными жилыми домами (до 4 эт. в плане многоквартирный)	-----	
701010301	Многофункциональная общественно-деловая зона	-----	
701010302	Зона специализированной общественной застройки	-----	
701010401	Производственная зона	-----	
701010503	Производственная зона сельскохозяйственных предприятий	-----	
701010404	Зона инженерной инфраструктуры	-----	
708010500	Зона сельскохозяйственного использования	-----	4, 2
701010701	Зона кладбищ	-----	
701010600	Зона рекреационного назначения	-----	
701010601	Зона зелененных территорий общего пользования (лесопарки, парки, скверы, бульвары, городские леса)	-----	5, 1
701010405	Зона транспортной инфраструктуры	-----	
Земли на которые градостроительные регламенты не распространяются			
701010500	Земли лесного фонда	-----	
708010501	Зона сельскохозяйственных угодий	-----	
Поверхностные водные объекты			
708020200	Водоток (река, ручей, канал)	-----	
708020300	Водоем (озеро, пруд, обводный карьер, водохранилище)	-----	
Зона с особыми условиями			
603011101	Водоохранная зона	-----	
603011201	Прибрежная защитная полоса	-----	
603010502	Охранная зона газопроводов и систем газоснабжения	-----	
603010503	Охранная зона объектов электроэнергетики (здоль линий электропередачи, вокруг подстанций)	-----	
603010504	Охранная зона линий и сооружений связи	-----	
Границы территорий объектов культурного наследия			
604010201	Граница территории объекта культурного наследия ("Достопримечательное место, связанное с жизнью и творчеством А. А. Тарковского")	-----	
Иные зоны с особыми условиями использования			
603011701	Придорожная полоса	-----	
Линии электропередачи (ЛЭП)			
602040309	Линии электропередачи 220 кВ	-----	
602040313	Линии электропередачи 35 кВ	-----	
602040315	Линии электропередачи 10 кВ	-----	
Сети связи			
602041801	Линии связи	-----	
Распределительные трубопроводы для транспортировки газа			
602040801	Газопровод, высокого давления	-----	
602040802	Газопровод, среднего давления	-----	
602040803	Газопровод, низкого давления	-----	

Шкала 1:30000
 0 100 200 300 400 500 м

Пробле: земельная кадастра и застройка населенных объектов в
 Береговском сельском поселении Путятинского муниципального района
 Рязанской области

Дата: / /

Лист: / /

Масштаб: 1:30000

Лист: / /

Приложение №3
к постановлению главного управления
архитектуры и градостроительства
Рязанской области
от 23 апреля 2021 г. № 170-п

Графическое описание местоположения границ территориальных зон, перечень
координат характерных точек этих границ муниципального образования —
Береговское сельское поселение Путятинского муниципального района
Рязанской области

ОПИСАНИЕ МЕСТОПОЛОЖЕНИЯ ГРАНИЦ

1.1 Зона застройки индивидуальными жилыми домами

(наименование объекта, местоположение границ, которого описано (далее - объект).

Раздел 1

Сведения об объекте		
№ п/п	Характеристики объекта	Описание характеристик
1	2	3
1	Местоположение объекта	<i>Российская Федерация, Рязанская область, р-н Путятинский, с/п Березовское</i>
2	Площадь объекта \pm величина погрешности определения площади (Р \pm Дельта Р)	<i>7608509 кв.м. \pm 3582 кв.м.</i>
3	Иные характеристики объекта	-

Раздел 2

Сведения о местоположении границ объекта

1. Система координат МСК-62

2. Сведения о характерных точках границ объекта

Обозначение характерных точек границы	Координаты, м		Метод определения координат характерной точки	Средняя квадратическая погрешность в положении характерной точки (М), м	Описание обозначения точки на местности (при наличии)
	X	Y			
1	2	3	4	5	6
ЗУ1(1)					
1	387903,75	2217139,61	Картометрический метод	2,50	-
2	387892,39	2217230,44	Картометрический метод	2,50	-
3	387994,02	2217232,65	Картометрический метод	2,50	-
4	387994,57	2217262	Картометрический метод	2,50	-
5	387986,82	2217378,3	Картометрический метод	2,50	-
6	387950,82	2217475,77	Картометрический метод	2,50	-
7	387864,98	2217727,2	Картометрический метод	2,50	-
8	387904,86	2217737,17	Картометрический метод	2,50	-
9	387918,15	2217767,63	Картометрический метод	2,50	-
10	387906,25	2217858,09	Картометрический метод	2,50	-
11	387831,1	2217833,51	Картометрический метод	2,50	-
12	387771,4	2218011,9	Картометрический метод	2,50	-
13	387822,89	2218032,9	Картометрический метод	2,50	-
14	387808,49	2218098,8	Картометрический метод	2,50	-
15	387791,88	2218109,32	Картометрический метод	2,50	-
16	387714,35	2218088,83	Картометрический метод	2,50	-
17	387585,86	2218047,85	Картометрический метод	2,50	-
18	387575,34	2218069,45	Картометрический метод	2,50	-
19	387434,67	2218022,93	Картометрический метод	2,50	-
20	387537,13	2217701,17	Картометрический метод	2,50	-
21	387660,07	2217321,26	Картометрический метод	2,50	-
22	387721,53	2217164,53	Картометрический метод	2,50	-
23	387744,81	2217155,12	Картометрический метод	2,50	-
24	387830,09	2217172,84	Картометрический метод	2,50	-
1	387903,75	2217139,61	Картометрический метод	2,50	-
ЗУ1(2)					
25	389411,82	2216731,52	Картометрический метод	2,50	-
26	389491,57	2216828,43	Картометрический метод	2,50	-
27	389509,29	2216871,63	Картометрический метод	2,50	-
28	389512,61	2217001,22	Картометрический метод	2,50	-
29	389452,8	2217011,19	Картометрический метод	2,50	-
30	389425,11	2217016,73	Картометрический метод	2,50	-
31	389347,58	2217024,48	Картометрический метод	2,50	-
32	389332,07	2216972,42	Картометрический метод	2,50	-
33	388977,14	2217018,95	Картометрический метод	2,50	-
34	388723,29	2217050,01	Картометрический метод	2,50	-
35	388434,29	2217063,19	Картометрический метод	2,50	-
36	388432,63	2217013,9	Картометрический метод	2,50	-

Сведения о местоположении границ объекта

37	388437,62	2216959,62	Картометрический метод	2,50	-
38	388445,92	2216910,89	Картометрический метод	2,50	-
39	388476,38	2216887,63	Картометрический метод	2,50	-
40	388465,86	2216842,22	Картометрический метод	2,50	-
41	388495,77	2216742,53	Картометрический метод	2,50	-
42	388524,01	2216736,99	Картометрический метод	2,50	-
43	388528,99	2216723,7	Картометрический метод	2,50	-
44	388543,67	2216710,14	Картометрический метод	2,50	-
45	388533,15	2216692,69	Картометрический метод	2,50	-
46	388543,95	2216685,77	Картометрический метод	2,50	-
47	388573,85	2216699,61	Картометрический метод	2,50	-
48	388594,9	2216687,98	Картометрический метод	2,50	-
49	388612,62	2216686,88	Картометрический метод	2,50	-
50	388632,36	2216670,34	Картометрический метод	2,50	-
51	388646,95	2216665	Картометрический метод	2,50	-
52	388681,84	2216627,9	Картометрический метод	2,50	-
53	388722,27	2216634,54	Картометрический метод	2,50	-
54	388748,3	2216625,68	Картометрический метод	2,50	-
55	388775,99	2216607,96	Картометрический метод	2,50	-
56	388799,8	2216648,94	Картометрический метод	2,50	-
57	388851,31	2216657,25	Картометрический метод	2,50	-
58	388876,23	2216681,06	Картометрический метод	2,50	-
59	388878,45	2216666,11	Картометрический метод	2,50	-
60	388878,45	2216626,79	Картометрический метод	2,50	-
61	388932,72	2216600,76	Картометрический метод	2,50	-
62	388941,03	2216562,53	Картометрический метод	2,50	-
63	388999,17	2216558,12	Картометрический метод	2,50	-
64	389004,71	2216647,28	Картометрический метод	2,50	-
65	389019,11	2216638,42	Картометрический метод	2,50	-
66	389022,43	2216612,94	Картометрический метод	2,50	-
67	389045,14	2216600,76	Картометрический метод	2,50	-
68	389020,77	2216589,13	Картометрический метод	2,50	-
69	389027,42	2216566,42	Картометрический метод	2,50	-
70	389014,13	2216549,81	Картометрический метод	2,50	-
71	389019,41	2216538,74	Картометрический метод	2,50	-
72	389028,53	2216531,53	Картометрический метод	2,50	-
73	389062,86	2216527,1	Картометрический метод	2,50	-
74	389109,94	2216534,86	Картометрический метод	2,50	-
75	389115,47	2216576,94	Картометрический метод	2,50	-
76	389155,35	2216594,67	Картометрический метод	2,50	-
77	389202,98	2216630,11	Картометрический метод	2,50	-
78	389248,39	2216633,43	Картометрический метод	2,50	-
79	389306,6	2216615,22	Картометрический метод	2,50	-
80	389353,12	2216630,72	Картометрический метод	2,50	-
81	389379,7	2216665,06	Картометрический метод	2,50	-
25	389411,82	2216731,52	Картометрический метод	2,50	-
ЗУ1(3)					
82	382918,58	2216933,62	Картометрический метод	2,50	-
83	382899,05	2216952,34	Картометрический метод	2,50	-
84	382868,12	2216926,29	Картометрический метод	2,50	-
85	382836,37	2216955,6	Картометрический метод	2,50	-

Сведения о местоположении границ объекта

86	382816,02	2216958,04	Картометрический метод	2,50	-
87	382658,1	2217117,59	Картометрический метод	2,50	-
88	382611,7	2217081,77	Картометрический метод	2,50	-
89	382516,21	2217199,69	Картометрический метод	2,50	-
90	382479,24	2217355,83	Картометрический метод	2,50	-
91	382447,41	2217227,15	Картометрический метод	2,50	-
92	382393,15	2217168,49	Картометрический метод	2,50	-
93	382387,32	2217118,55	Картометрический метод	2,50	-
94	382392,3	2217099,35	Картометрический метод	2,50	-
95	382345,85	2217068,36	Картометрический метод	2,50	-
96	382317,85	2217082,99	Картометрический метод	2,50	-
97	382278,99	2217084,42	Картометрический метод	2,50	-
98	382258,37	2217086,2	Картометрический метод	2,50	-
99	382219,2	2217123,29	Картометрический метод	2,50	-
100	382199,35	2217106,81	Картометрический метод	2,50	-
101	382227,02	2217073,88	Картометрический метод	2,50	-
102	382245,51	2217047,22	Картометрический метод	2,50	-
103	382267,2	2217027,31	Картометрический метод	2,50	-
104	382294,92	2216981,81	Картометрический метод	2,50	-
105	382349,02	2216915,2	Картометрический метод	2,50	-
106	382368,22	2216924,09	Картометрический метод	2,50	-
107	382302,63	2217030,83	Картометрический метод	2,50	-
108	382315,61	2217037,23	Картометрический метод	2,50	-
109	382324,41	2217028,16	Картометрический метод	2,50	-
110	382317,59	2217021,18	Картометрический метод	2,50	-
111	382336,76	2216995,18	Картометрический метод	2,50	-
112	382351,3	2216974,03	Картометрический метод	2,50	-
113	382400,86	2216912,92	Картометрический метод	2,50	-
114	382435,42	2216927,82	Картометрический метод	2,50	-
115	382425,54	2216956,94	Картометрический метод	2,50	-
116	382354,12	2217062,48	Картометрический метод	2,50	-
117	382391,19	2217089,29	Картометрический метод	2,50	-
118	382408,75	2217100,41	Картометрический метод	2,50	-
119	382432,92	2217074,46	Картометрический метод	2,50	-
120	382478,21	2216986,53	Картометрический метод	2,50	-
121	382509,14	2216929,55	Картометрический метод	2,50	-
122	382534,5	2216915,38	Картометрический метод	2,50	-
123	382574,31	2216805,89	Картометрический метод	2,50	-
124	382594,61	2216787,1	Картометрический метод	2,50	-
125	382628,39	2216804,19	Картометрический метод	2,50	-
126	382651,59	2216848,96	Картометрический метод	2,50	-
127	382663,8	2216892,92	Картометрический метод	2,50	-
128	382674,79	2216888,85	Картометрический метод	2,50	-
129	382669,5	2216826,58	Картометрический метод	2,50	-
130	382677,23	2216791,58	Картометрический метод	2,50	-
131	382660,14	2216776,11	Картометрический метод	2,50	-
132	382616,18	2216759,83	Картометрический метод	2,50	-
133	382644,26	2216680,87	Картометрический метод	2,50	-
134	382701,65	2216705,7	Картометрический метод	2,50	-
135	382800,55	2216774,89	Картометрический метод	2,50	-
136	382875,44	2216834,31	Картометрический метод	2,50	-

Сведения о местоположении границ объекта

137	382846,95	2216875,01	Картометрический метод	2,50	-
82	382918,58	2216933,62	Картометрический метод	2,50	-
ЗУ(4)					
138	396343,02	2211748,21	Картометрический метод	2,50	-
139	396371,3	2211768,09	Картометрический метод	2,50	-
140	396414,7	2211824,82	Картометрический метод	2,50	-
141	396423,15	2211865,93	Картометрический метод	2,50	-
142	396421,69	2211898,74	Картометрический метод	2,50	-
143	396412,32	2211928,04	Картометрический метод	2,50	-
144	396387,42	2211976,96	Картометрический метод	2,50	-
145	396323,54	2212005,59	Картометрический метод	2,50	-
146	396294,86	2212029,78	Картометрический метод	2,50	-
147	396285,62	2212038,51	Картометрический метод	2,50	-
148	396216,45	2212126,74	Картометрический метод	2,50	-
149	396156,06	2212228,02	Картометрический метод	2,50	-
150	396131,78	2212278,06	Картометрический метод	2,50	-
151	396116,33	2212304,21	Картометрический метод	2,50	-
152	396103,79	2212325,44	Картометрический метод	2,50	-
153	396031,36	2212398,99	Картометрический метод	2,50	-
154	396011,56	2212476,51	Картометрический метод	2,50	-
155	395993,77	2212507,45	Картометрический метод	2,50	-
156	396005,49	2212541,81	Картометрический метод	2,50	-
157	396187,63	2213085,86	Картометрический метод	2,50	-
158	396335,75	2213104,5	Картометрический метод	2,50	-
159	396335,46	2213112,25	Картометрический метод	2,50	-
160	396336,9	2213120,45	Картометрический метод	2,50	-
161	396176,91	2213099,89	Картометрический метод	2,50	-
162	396030,91	2212687,99	Картометрический метод	2,50	-
163	396006,43	2212614,31	Картометрический метод	2,50	-
164	395970,25	2212548,37	Картометрический метод	2,50	-
165	395902,36	2212522,91	Картометрический метод	2,50	-
166	395840,11	2212470,85	Картометрический метод	2,50	-
167	395845,42	2212394,13	Картометрический метод	2,50	-
168	395850,18	2212361,05	Картометрический метод	2,50	-
169	395865,51	2212254,53	Картометрический метод	2,50	-
170	395893,74	2212198,47	Картометрический метод	2,50	-
171	395954,13	2212097,1	Картометрический метод	2,50	-
172	395985,55	2212034,83	Картометрический метод	2,50	-
173	396007,35	2212002,95	Картометрический метод	2,50	-
174	396023,98	2211960,21	Картометрический метод	2,50	-
175	396047,03	2211913,71	Картометрический метод	2,50	-
176	396051,83	2211906,44	Картометрический метод	2,50	-
177	396051,53	2211906,25	Картометрический метод	2,50	-
178	396075,95	2211872,59	Картометрический метод	2,50	-
179	396077,31	2211868,11	Картометрический метод	2,50	-
180	396080,7	2211863	Картометрический метод	2,50	-
181	396122,91	2211833,84	Картометрический метод	2,50	-
182	396187,12	2211761,11	Картометрический метод	2,50	-
183	396273,03	2211733,04	Картометрический метод	2,50	-
184	396304,15	2211737,94	Картометрический метод	2,50	-
138	396343,02	2211748,21	Картометрический метод	2,50	-

Сведения о местоположении границ объекта

ЗУ(5)

185	392926,87	2211455,51	Картометрический метод	2,50	-
186	392945,98	2211610,6	Картометрический метод	2,50	-
187	392960,06	2211629,66	Картометрический метод	2,50	-
188	392897,16	2211623,52	Картометрический метод	2,50	-
189	392808,55	2211622,36	Картометрический метод	2,50	-
190	392768,23	2211626,04	Картометрический метод	2,50	-
191	392769,07	2211749,24	Картометрический метод	2,50	-
192	392733,46	2211754,82	Картометрический метод	2,50	-
193	392700,17	2211738,73	Картометрический метод	2,50	-
194	392628,78	2211769,84	Картометрический метод	2,50	-
195	392655,65	2211664,33	Картометрический метод	2,50	-
196	392560,99	2211669,86	Картометрический метод	2,50	-
197	392534,78	2211670,52	Картометрический метод	2,50	-
198	392519,89	2211670,89	Картометрический метод	2,50	-
199	392513,61	2211778,91	Картометрический метод	2,50	-
200	392505,35	2211779,2	Картометрический метод	2,50	-
201	392517,92	2211786,85	Картометрический метод	2,50	-
202	392533,58	2211795,13	Картометрический метод	2,50	-
203	392551,02	2211805,48	Картометрический метод	2,50	-
204	392561,36	2211814,64	Картометрический метод	2,50	-
205	392558,96	2211821,65	Картометрический метод	2,50	-
206	392627,42	2211870,88	Картометрический метод	2,50	-
207	392704,11	2211929,28	Картометрический метод	2,50	-
208	392674,25	2211997,07	Картометрический метод	2,50	-
209	392575,36	2212164,54	Картометрический метод	2,50	-
210	392513,81	2212255,59	Картометрический метод	2,50	-
211	392512,13	2212256,19	Картометрический метод	2,50	-
212	392490,88	2212271,23	Картометрический метод	2,50	-
213	392478,15	2212294,28	Картометрический метод	2,50	-
214	392475,38	2212302,2	Картометрический метод	2,50	-
215	392457,79	2212299,43	Картометрический метод	2,50	-
216	392451,41	2212316,71	Картометрический метод	2,50	-
217	392429,33	2212327,04	Картометрический метод	2,50	-
218	392391,82	2212293,83	Картометрический метод	2,50	-
219	392373,79	2212323,59	Картометрический метод	2,50	-
220	392352,13	2212343,65	Картометрический метод	2,50	-
221	392400,19	2212398,71	Картометрический метод	2,50	-
222	392417,85	2212397,73	Картометрический метод	2,50	-
223	392440,16	2212411,41	Картометрический метод	2,50	-
224	392420,42	2212433,95	Картометрический метод	2,50	-
225	392407,41	2212457,29	Картометрический метод	2,50	-
226	392314,62	2212392,82	Картометрический метод	2,50	-
227	392305,84	2212408,16	Картометрический метод	2,50	-
228	392286,28	2212440,96	Картометрический метод	2,50	-
229	392393,59	2212512,2	Картометрический метод	2,50	-
230	392345,34	2212591,29	Картометрический метод	2,50	-
231	392306,99	2212630,61	Картометрический метод	2,50	-
232	392257,65	2212692,53	Картометрический метод	2,50	-
233	392236,76	2212664,39	Картометрический метод	2,50	-
234	392194,91	2212608,78	Картометрический метод	2,50	-

Сведения о местоположении границ объекта

235	392183,17	2212593,18	Картометрический метод	2,50	-
236	392160,76	2212567,24	Картометрический метод	2,50	-
237	392146,33	2212582,58	Картометрический метод	2,50	-
238	392123,08	2212592,17	Картометрический метод	2,50	-
239	392099,95	2212595	Картометрический метод	2,50	-
240	392095,4	2212615,13	Картометрический метод	2,50	-
241	392081,05	2212628,16	Картометрический метод	2,50	-
242	392083,25	2212686,9	Картометрический метод	2,50	-
243	392053,5	2212714,36	Картометрический метод	2,50	-
244	392021,63	2212707,42	Картометрический метод	2,50	-
245	391980,26	2212725,98	Картометрический метод	2,50	-
246	391968,71	2212607,14	Картометрический метод	2,50	-
247	391915,23	2212607,48	Картометрический метод	2,50	-
248	391912,92	2212733,36	Картометрический метод	2,50	-
249	391847,33	2212729,02	Картометрический метод	2,50	-
250	391847,73	2212716,26	Картометрический метод	2,50	-
251	391823,5	2212714,2	Картометрический метод	2,50	-
252	391821,4	2212805,28	Картометрический метод	2,50	-
253	391802,32	2212804,99	Картометрический метод	2,50	-
254	391805,49	2212695,2	Картометрический метод	2,50	-
255	391781,12	2212690,69	Картометрический метод	2,50	-
256	391774,74	2212727,58	Картометрический метод	2,50	-
257	391720,3	2212716,34	Картометрический метод	2,50	-
258	391649,2	2212682,69	Картометрический метод	2,50	-
259	391655,58	2212638,12	Картометрический метод	2,50	-
260	391627,79	2212631,69	Картометрический метод	2,50	-
261	391619,53	2212654,54	Картометрический метод	2,50	-
262	391601,27	2212652,98	Картометрический метод	2,50	-
263	391578,5	2212644,6	Картометрический метод	2,50	-
264	391564,8	2212754,7	Картометрический метод	2,50	-
265	391491,24	2212771,11	Картометрический метод	2,50	-
266	391453,89	2212769,41	Картометрический метод	2,50	-
267	391434,09	2212750,74	Картометрический метод	2,50	-
268	391398,44	2212618,9	Картометрический метод	2,50	-
269	391302,23	2212601,52	Картометрический метод	2,50	-
270	391228,92	2212588,24	Картометрический метод	2,50	-
271	391186,48	2212565,88	Картометрический метод	2,50	-
272	391183,41	2212564,26	Картометрический метод	2,50	-
273	391180,3	2212555,98	Картометрический метод	2,50	-
274	391164,61	2212553,23	Картометрический метод	2,50	-
275	391063,32	2212535,45	Картометрический метод	2,50	-
276	390969,06	2212512,8	Картометрический метод	2,50	-
277	390987,63	2212436,53	Картометрический метод	2,50	-
278	391002,96	2212391,74	Картометрический метод	2,50	-
279	391034,7	2212322,13	Картометрический метод	2,50	-
280	391074,39	2212315,47	Картометрический метод	2,50	-
281	391137,34	2212296,1	Картометрический метод	2,50	-
282	391177,29	2212263,01	Картометрический метод	2,50	-
283	391199,49	2212253,72	Картометрический метод	2,50	-
284	391226,02	2212256,87	Картометрический метод	2,50	-
285	391261,63	2212266,64	Картометрический метод	2,50	-

Сведения о местоположении границ объекта

286	391440,81	2212321,12	Картометрический метод	2,50	-
287	391500,53	2212331,21	Картометрический метод	2,50	-
288	391552,44	2212344,85	Картометрический метод	2,50	-
289	391569,96	2212349,45	Картометрический метод	2,50	-
290	391574,38	2212350,58	Картометрический метод	2,50	-
291	391650,65	2212373,18	Картометрический метод	2,50	-
292	391707,64	2212378,36	Картометрический метод	2,50	-
293	391744,07	2212382,05	Картометрический метод	2,50	-
294	391797,34	2212365,1	Картометрический метод	2,50	-
295	391840,88	2212347,93	Картометрический метод	2,50	-
296	391854,64	2212342,5	Картометрический метод	2,50	-
297	391859,03	2212340,17	Картометрический метод	2,50	-
298	391892,58	2212322,33	Картометрический метод	2,50	-
299	391889,35	2212292,46	Картометрический метод	2,50	-
300	391875,63	2212277,13	Картометрический метод	2,50	-
301	391860,29	2212248,88	Картометрический метод	2,50	-
302	391848,99	2212218,21	Картометрический метод	2,50	-
303	391845,76	2212195,61	Картометрический метод	2,50	-
304	391855,45	2212135,08	Картометрический метод	2,50	-
305	391894,19	2212043,08	Картометрический метод	2,50	-
306	391898,62	2212031,1	Картометрический метод	2,50	-
307	391900,33	2212026,48	Картометрический метод	2,50	-
308	391907,9	2211960,96	Картометрический метод	2,50	-
309	391911,65	2211938,21	Картометрический метод	2,50	-
310	391950,13	2211832,97	Картометрический метод	2,50	-
311	392031,6	2211724,33	Картометрический метод	2,50	-
312	392045,18	2211684,72	Картометрический метод	2,50	-
313	392155,96	2211605,32	Картометрический метод	2,50	-
314	392173,06	2211593,06	Картометрический метод	2,50	-
315	392181,02	2211374	Картометрический метод	2,50	-
316	392227,95	2211372,95	Картометрический метод	2,50	-
317	392258,9	2211398,21	Картометрический метод	2,50	-
318	392318,22	2211279,16	Картометрический метод	2,50	-
319	392299,35	2211268,27	Картометрический метод	2,50	-
320	392183,94	2211081,02	Картометрический метод	2,50	-
321	392152,46	2211066,09	Картометрический метод	2,50	-
322	392173,46	2211002,74	Картометрический метод	2,50	-
323	392260,82	2211036,73	Картометрический метод	2,50	-
324	392342,53	2211050,35	Картометрический метод	2,50	-
325	392374,82	2211063,27	Картометрический метод	2,50	-
326	392396,61	2211076,99	Картометрический метод	2,50	-
327	392403,87	2211085,87	Картометрический метод	2,50	-
328	392408,72	2211114,11	Картометрический метод	2,50	-
329	392438,17	2211125,01	Картометрический метод	2,50	-
330	392461,98	2211072,55	Картометрический метод	2,50	-
331	392514,84	2211092,32	Картометрический метод	2,50	-
332	392556,56	2211113,54	Картометрический метод	2,50	-
333	392555,6	2211143,52	Картометрический метод	2,50	-
334	392585,59	2211144,48	Картометрический метод	2,50	-
335	392590,31	2211165,77	Картометрический метод	2,50	-
336	392606,45	2211187,56	Картометрический метод	2,50	-

Сведения о местоположении границ объекта

337	392583,49	2211345,88	Картометрический метод	2,50	-
338	392574,55	2211268,37	Картометрический метод	2,50	-
339	392554,8	2211315,08	Картометрический метод	2,50	-
340	392529,38	2211349,79	Картометрический метод	2,50	-
341	392521,3	2211373,59	Картометрический метод	2,50	-
342	392519,69	2211392,16	Картометрический метод	2,50	-
343	392523,34	2211405,07	Картометрический метод	2,50	-
344	392537,45	2211416,77	Картометрический метод	2,50	-
345	392813,75	2211438,11	Картометрический метод	2,50	-
346	392889,49	2211446,88	Картометрический метод	2,50	-
185	392926,87	2211455,51	Картометрический метод	2,50	-
347	392228,18	2212415,64	Картометрический метод	2,50	-
348	392192,5	2212477,29	Картометрический метод	2,50	-
349	392186,35	2212476,74	Картометрический метод	2,50	-
350	392151,46	2212457,39	Картометрический метод	2,50	-
351	392158,71	2212446,95	Картометрический метод	2,50	-
352	392149,79	2212441,62	Картометрический метод	2,50	-
353	392187,42	2212386,09	Картометрический метод	2,50	-
347	392228,18	2212415,64	Картометрический метод	2,50	-
354	391084,67	2212355,31	Картометрический метод	2,50	-
355	391083,68	2212385,3	Картометрический метод	2,50	-
356	391053,89	2212384,51	Картометрический метод	2,50	-
357	391054,68	2212354,52	Картометрический метод	2,50	-
354	391084,67	2212355,31	Картометрический метод	2,50	-
358	392414,83	2211905,6	Картометрический метод	2,50	-
359	392478,1	2211956,84	Картометрический метод	2,50	-
360	392462,82	2211984,61	Картометрический метод	2,50	-
361	392445,34	2211997,38	Картометрический метод	2,50	-
362	392428,8	2211985,56	Картометрический метод	2,50	-
363	392391,48	2211925,53	Картометрический метод	2,50	-
358	392414,83	2211905,6	Картометрический метод	2,50	-
364	392393,73	2211971,46	Картометрический метод	2,50	-
365	392403,47	2211985,52	Картометрический метод	2,50	-
366	392388,93	2211997,77	Картометрический метод	2,50	-
367	392378,3	2211984,59	Картометрический метод	2,50	-
364	392393,73	2211971,46	Картометрический метод	2,50	-
368	392202,41	2212157,47	Картометрический метод	2,50	-
369	392181,63	2212188,94	Картометрический метод	2,50	-
370	392199,95	2212210,68	Картометрический метод	2,50	-
371	392164,84	2212241,96	Картометрический метод	2,50	-
372	392162,54	2212239,52	Картометрический метод	2,50	-
373	392108,89	2212285,3	Картометрический метод	2,50	-
374	392096,85	2212236,58	Картометрический метод	2,50	-
375	392087,22	2212187,62	Картометрический метод	2,50	-
376	392086,16	2212123,54	Картометрический метод	2,50	-
377	392117,63	2212111	Картометрический метод	2,50	-
378	392180,76	2212146,33	Картометрический метод	2,50	-

Сведения о местоположении границ объекта

368	392202,41	2212157,47	Картометрический метод	2,50	-
ЗУ1(6)					
379	392595,17	2205792,48	Картометрический метод	2,50	-
380	392529,53	2205857,55	Картометрический метод	2,50	-
381	392359,83	2206012,9	Картометрический метод	2,50	-
382	392311,6	2205954,89	Картометрический метод	2,50	-
383	392238,11	2206050,19	Картометрический метод	2,50	-
384	392199,94	2206068,03	Картометрический метод	2,50	-
385	392043,77	2206198,17	Картометрический метод	2,50	-
386	391963,99	2206086,71	Картометрический метод	2,50	-
387	392121,29	2205946,95	Картометрический метод	2,50	-
388	392146,47	2205987,4	Картометрический метод	2,50	-
389	392177,3	2206013,13	Картометрический метод	2,50	-
390	392193,43	2206043,7	Картометрический метод	2,50	-
391	392343,9	2205997,88	Картометрический метод	2,50	-
392	392305,46	2205947,51	Картометрический метод	2,50	-
393	392350,17	2205906,21	Картометрический метод	2,50	-
394	392343,93	2205899,07	Картометрический метод	2,50	-
395	392279,44	2205825,29	Картометрический метод	2,50	-
396	392419,2	2205705,34	Картометрический метод	2,50	-
397	392449,75	2205696,85	Картометрический метод	2,50	-
398	392491,62	2205731,93	Картометрический метод	2,50	-
399	392533,49	2205710,43	Картометрический метод	2,50	-
379	392595,17	2205792,48	Картометрический метод	2,50	-
ЗУ1(7)					
400	396415,2	2208886,83	Картометрический метод	2,50	-
401	396493,89	2208935,17	Картометрический метод	2,50	-
402	396496,08	2208935,62	Картометрический метод	2,50	-
403	396422,87	2209174,1	Картометрический метод	2,50	-
404	396368,94	2209357,01	Картометрический метод	2,50	-
405	396162,76	2209214,63	Картометрический метод	2,50	-
406	395936,18	2209217,71	Картометрический метод	2,50	-
407	395841,37	2209215,2	Картометрический метод	2,50	-
408	395534,4	2209235	Картометрический метод	2,50	-
409	395455,75	2209286,49	Картометрический метод	2,50	-
410	395372,58	2209328,37	Картометрический метод	2,50	-
411	395302,72	2209346,93	Картометрический метод	2,50	-
412	395289,88	2209274,83	Картометрический метод	2,50	-
413	395256,99	2209234,82	Картометрический метод	2,50	-
414	395245,76	2209177,04	Картометрический метод	2,50	-
415	395191,5	2209183,63	Картометрический метод	2,50	-
416	395133,51	2209188,43	Картометрический метод	2,50	-
417	395080,2	2209193,24	Картометрический метод	2,50	-
418	395029,78	2209200,09	Картометрический метод	2,50	-
419	395069,62	2209247,17	Картометрический метод	2,50	-
420	395057,49	2209309,13	Картометрический метод	2,50	-
421	395066,66	2209333,43	Картометрический метод	2,50	-
422	395082,31	2209353,26	Картометрический метод	2,50	-
423	395056,85	2209360,62	Картометрический метод	2,50	-
424	395048,92	2209375,33	Картометрический метод	2,50	-
425	394945,66	2209410,41	Картометрический метод	2,50	-

Сведения о местоположении границ объекта

426	394913,41	2209347,6	Картометрический метод	2,50	-
427	394877,2	2209247,45	Картометрический метод	2,50	-
428	394855,13	2209208,98	Картометрический метод	2,50	-
429	394841,86	2209179,35	Картометрический метод	2,50	-
430	394827,45	2209156,16	Картометрический метод	2,50	-
431	394797,22	2209126,49	Картометрический метод	2,50	-
432	394778,1	2209105,02	Картометрический метод	2,50	-
433	394772,3	2209098,51	Картометрический метод	2,50	-
434	394769,45	2209092,09	Картометрический метод	2,50	-
435	394747,88	2209043,48	Картометрический метод	2,50	-
436	394731,68	2209024,71	Картометрический метод	2,50	-
437	394709,41	2209004,2	Картометрический метод	2,50	-
438	394666,1	2208960,83	Картометрический метод	2,50	-
439	394516,15	2208898,39	Картометрический метод	2,50	-
440	394399,59	2208872,56	Картометрический метод	2,50	-
441	394069,72	2208769,01	Картометрический метод	2,50	-
442	394115,55	2208667,73	Картометрический метод	2,50	-
443	394140,99	2208572,44	Картометрический метод	2,50	-
444	394151,65	2208575,38	Картометрический метод	2,50	-
445	394168,59	2208581,68	Картометрический метод	2,50	-
446	394385,8	2208654,01	Картометрический метод	2,50	-
447	394408,69	2208691,25	Картометрический метод	2,50	-
448	394509,49	2208693,95	Картометрический метод	2,50	-
449	394518,86	2208700,66	Картометрический метод	2,50	-
450	394522,7	2208702,42	Картометрический метод	2,50	-
451	394527,7	2208701,8	Картометрический метод	2,50	-
452	394536,06	2208701,79	Картометрический метод	2,50	-
453	394544,42	2208704,53	Картометрический метод	2,50	-
454	394574,64	2208713,25	Картометрический метод	2,50	-
455	394627,65	2208729,31	Картометрический метод	2,50	-
456	394676,96	2208744,5	Картометрический метод	2,50	-
457	394718,65	2208759,4	Картометрический метод	2,50	-
458	394731,44	2208766,68	Картометрический метод	2,50	-
459	394745,79	2208775,82	Картометрический метод	2,50	-
460	394749,69	2208779,53	Картометрический метод	2,50	-
461	394750,24	2208781,17	Картометрический метод	2,50	-
462	394751,36	2208780,46	Картометрический метод	2,50	-
463	394754,08	2208783,8	Картометрический метод	2,50	-
464	394753,2	2208784,7	Картометрический метод	2,50	-
465	394770,01	2208798,37	Картометрический метод	2,50	-
466	394781,89	2208815,94	Картометрический метод	2,50	-
467	394783,91	2208814,38	Картометрический метод	2,50	-
468	394784,55	2208815,2	Картометрический метод	2,50	-
469	394782,52	2208816,76	Картометрический метод	2,50	-
470	394801,92	2208836,78	Картометрический метод	2,50	-
471	394887,67	2208951,79	Картометрический метод	2,50	-
472	394902,97	2208968,98	Картометрический метод	2,50	-
473	394923,83	2208980,68	Картометрический метод	2,50	-
474	394940,04	2208984,32	Картометрический метод	2,50	-
475	394990,95	2208992,31	Картометрический метод	2,50	-
476	394992,51	2208992,47	Картометрический метод	2,50	-

Сведения о местоположении границ объекта

477	394995,57	2208992,47	Картометрический метод	2,50	-
478	394995,57	2208992,79	Картометрический метод	2,50	-
479	395039,87	2208995,92	Картометрический метод	2,50	-
480	395071,13	2208999,93	Картометрический метод	2,50	-
481	395085,53	2209001,73	Картометрический метод	2,50	-
482	395130,13	2209005,98	Картометрический метод	2,50	-
483	395147,48	2209005,98	Картометрический метод	2,50	-
484	395238,88	2209012,69	Картометрический метод	2,50	-
485	395260,47	2209015,78	Картометрический метод	2,50	-
486	395264,82	2209016,13	Картометрический метод	2,50	-
487	395274,31	2209017,49	Картометрический метод	2,50	-
488	395385,4	2209026,37	Картометрический метод	2,50	-
489	395400,58	2209027,1	Картометрический метод	2,50	-
490	395424,22	2209030,78	Картометрический метод	2,50	-
491	395430,28	2209033,15	Картометрический метод	2,50	-
492	395436,34	2209033,48	Картометрический метод	2,50	-
493	395439,28	2209031,02	Картометрический метод	2,50	-
494	395462,67	2209033,4	Картометрический метод	2,50	-
495	395652,53	2209050,09	Картометрический метод	2,50	-
496	395684,53	2209050,83	Картометрический метод	2,50	-
497	395897,08	2209053,34	Картометрический метод	2,50	-
498	396080,56	2209018,25	Картометрический метод	2,50	-
499	396131,9	2209019,34	Картометрический метод	2,50	-
500	396155,92	2209020,54	Картометрический метод	2,50	-
501	396186,06	2209028,41	Картометрический метод	2,50	-
502	396213,23	2209039,04	Картометрический метод	2,50	-
503	396266,42	2209070,06	Картометрический метод	2,50	-
504	396343,62	2209113,96	Картометрический метод	2,50	-
505	396424,83	2209156,88	Картометрический метод	2,50	-
506	396431,41	2209135,79	Картометрический метод	2,50	-
507	396352,34	2209095,18	Картометрический метод	2,50	-
508	396276,2	2209051,97	Картометрический метод	2,50	-
509	396221,17	2209022,76	Картометрический метод	2,50	-
510	396188,11	2209008,36	Картометрический метод	2,50	-
511	396161,1	2209000,83	Картометрический метод	2,50	-
512	396130,01	2208997,97	Картометрический метод	2,50	-
513	396082,01	2209000,71	Картометрический метод	2,50	-
514	395794,15	2209021,08	Картометрический метод	2,50	-
515	395794,11	2209020,51	Картометрический метод	2,50	-
516	395740,74	2209025,38	Картометрический метод	2,50	-
517	395694,92	2209030,78	Картометрический метод	2,50	-
518	395687,61	2209031,07	Картометрический метод	2,50	-
519	395684,53	2209030,37	Картометрический метод	2,50	-
520	395684,58	2209030,75	Картометрический метод	2,50	-
521	395683,52	2209030,91	Картометрический метод	2,50	-
522	395683,45	2209030,41	Картометрический метод	2,50	-
523	395678,22	2209031,44	Картометрический метод	2,50	-
524	395651,22	2209031,68	Картометрический метод	2,50	-
525	395445,09	2209010,73	Картометрический метод	2,50	-
526	395422,92	2209006,64	Картометрический метод	2,50	-
527	395404,67	2209004,51	Картометрический метод	2,50	-

Сведения о местоположении границ объекта

528	395386,25	2209004,95	Картометрический метод	2,50	-
529	395365,11	2209006,66	Картометрический метод	2,50	-
530	395270,21	2208997,89	Картометрический метод	2,50	-
531	395270,27	2208983,12	Картометрический метод	2,50	-
532	395344,12	2208980,05	Картометрический метод	2,50	-
533	395242,72	2208995,39	Картометрический метод	2,50	-
534	395045,31	2208977,47	Картометрический метод	2,50	-
535	394993,8	2208972,06	Картометрический метод	2,50	-
536	394947,97	2208967,75	Картометрический метод	2,50	-
537	394929,15	2208961,28	Картометрический метод	2,50	-
538	394912,87	2208952,45	Картометрический метод	2,50	-
539	394897,81	2208939,83	Картометрический метод	2,50	-
540	394815,82	2208830,52	Картометрический метод	2,50	-
541	394795,04	2208802,74	Картометрический метод	2,50	-
542	394781,94	2208786,74	Картометрический метод	2,50	-
543	394760,09	2208767,27	Картометрический метод	2,50	-
544	394740,55	2208753,38	Картометрический метод	2,50	-
545	394722,6	2208745,67	Картометрический метод	2,50	-
546	394683,17	2208729,87	Картометрический метод	2,50	-
547	394609,26	2208708,6	Картометрический метод	2,50	-
548	394597,39	2208701,56	Картометрический метод	2,50	-
549	394587,64	2208698,85	Картометрический метод	2,50	-
550	394577,82	2208695,02	Картометрический метод	2,50	-
551	394563,68	2208692,73	Картометрический метод	2,50	-
552	394535,1	2208682,87	Картометрический метод	2,50	-
553	394526,88	2208678,76	Картометрический метод	2,50	-
554	394520,98	2208677,3	Картометрический метод	2,50	-
555	394515,18	2208676,79	Картометрический метод	2,50	-
556	394467,85	2208661,75	Картометрический метод	2,50	-
557	394464,13	2208659,13	Картометрический метод	2,50	-
558	394457,85	2208657,16	Картометрический метод	2,50	-
559	394440,75	2208653,69	Картометрический метод	2,50	-
560	394391,74	2208637,77	Картометрический метод	2,50	-
561	394292,79	2208603,57	Картометрический метод	2,50	-
562	394185,52	2208567,36	Картометрический метод	2,50	-
563	394175,46	2208562,94	Картометрический метод	2,50	-
564	394140,11	2208549,44	Картометрический метод	2,50	-
565	394120,04	2208540,89	Картометрический метод	2,50	-
566	394133,61	2208516,09	Картометрический метод	2,50	-
567	394169,33	2208479,71	Картометрический метод	2,50	-
568	394257,91	2208510,31	Картометрический метод	2,50	-
569	394302,96	2208390,41	Картометрический метод	2,50	-
570	394581,22	2208474,78	Картометрический метод	2,50	-
571	394650,73	2208505,51	Картометрический метод	2,50	-
572	394667,81	2208458,59	Картометрический метод	2,50	-
573	394686,47	2208468,56	Картометрический метод	2,50	-
574	394729,47	2208544,94	Картометрический метод	2,50	-
575	394749,86	2208568,94	Картометрический метод	2,50	-
576	394782,63	2208384,35	Картометрический метод	2,50	-
577	394973,06	2208407,73	Картометрический метод	2,50	-
578	394915,2	2208719,55	Картометрический метод	2,50	-

Сведения о местоположении границ объекта

579	394932,67	2208743,85	Картометрический метод	2,50	-
580	394985,56	2208763,96	Картометрический метод	2,50	-
581	395080,7	2208780,23	Картометрический метод	2,50	-
582	395110,7	2208780,8	Картометрический метод	2,50	-
583	395339,89	2208773,73	Картометрический метод	2,50	-
584	395223,05	2208880,04	Картометрический метод	2,50	-
585	395243,02	2208895,4	Картометрический метод	2,50	-
586	395249,64	2208895,69	Картометрический метод	2,50	-
587	395293,52	2208907,08	Картометрический метод	2,50	-
588	395308,41	2208788,54	Картометрический метод	2,50	-
589	395405,07	2208809,18	Картометрический метод	2,50	-
590	395560,46	2208816,66	Картометрический метод	2,50	-
591	395784,74	2208819,94	Картометрический метод	2,50	-
592	395965,24	2208793,91	Картометрический метод	2,50	-
593	396043,21	2208785,18	Картометрический метод	2,50	-
594	396122,01	2208785,7	Картометрический метод	2,50	-
595	396153,09	2208794,47	Картометрический метод	2,50	-
596	396281,53	2208830,12	Картометрический метод	2,50	-
400	396415,2	2208886,83	Картометрический метод	2,50	-
3У1(8)					
597	395338,08	2209031,24	Картометрический метод	2,50	-
598	395333,81	2209170,1	Картометрический метод	2,50	-
599	395269,18	2209172,38	Картометрический метод	2,50	-
600	395275	2209048,6	Картометрический метод	2,50	-
601	395277,13	2209026,4	Картометрический метод	2,50	-
602	395294,5	2209027,78	Картометрический метод	2,50	-
597	395338,08	2209031,24	Картометрический метод	2,50	-
603	392282,65	2207217,95	Картометрический метод	2,50	-
604	392314,44	2207259,01	Картометрический метод	2,50	-
605	392345,15	2207361,56	Картометрический метод	2,50	-
606	392401,65	2207568,97	Картометрический метод	2,50	-
607	392446,86	2207699,94	Картометрический метод	2,50	-
608	392651,08	2207779,75	Картометрический метод	2,50	-
609	392711,73	2207811,35	Картометрический метод	2,50	-
610	392822,63	2207846,43	Картометрический метод	2,50	-
611	392812,34	2207928	Картометрический метод	2,50	-
612	392782,68	2208034,34	Картометрический метод	2,50	-
613	392773,47	2208031,82	Картометрический метод	2,50	-
614	392749,82	2208022,82	Картометрический метод	2,50	-
615	392655,63	2207987,71	Картометрический метод	2,50	-
616	392620,45	2207975,11	Картометрический метод	2,50	-
617	392586,32	2207964,88	Картометрический метод	2,50	-
618	392558,58	2207957,11	Картометрический метод	2,50	-
619	392527,08	2207951,71	Картометрический метод	2,50	-
620	392491,48	2207946,8	Картометрический метод	2,50	-
621	392395,25	2207936	Картометрический метод	2,50	-
622	392231,22	2207919,52	Картометрический метод	2,50	-
623	392089,7	2207903,51	Картометрический метод	2,50	-
624	392069,49	2207899,66	Картометрический метод	2,50	-
625	392059,35	2207895,51	Картометрический метод	2,50	-

Сведения о местоположении границ объекта

626	392052,38	2207895,33	Картометрический метод	2,50	-
627	392050,1	2207898,1	Картометрический метод	2,50	-
628	392029,63	2207896,39	Картометрический метод	2,50	-
629	391949,11	2207889,27	Картометрический метод	2,50	-
630	391679,32	2207859,65	Картометрический метод	2,50	-
631	391600,19	2207850,81	Картометрический метод	2,50	-
632	391579,44	2207847,76	Картометрический метод	2,50	-
633	391572,45	2207847,62	Картометрический метод	2,50	-
634	391474,66	2207839,77	Картометрический метод	2,50	-
635	391401,11	2207837,26	Картометрический метод	2,50	-
636	391359,37	2207835,3	Картометрический метод	2,50	-
637	391344,91	2207803,45	Картометрический метод	2,50	-
638	391356	2207723,88	Картометрический метод	2,50	-
639	391392,23	2207729,33	Картометрический метод	2,50	-
640	391388,84	2207787,58	Картометрический метод	2,50	-
641	391339,12	2207799,31	Картометрический метод	2,50	-
642	391546,55	2207675,94	Картометрический метод	2,50	-
643	391606,39	2207666,5	Картометрический метод	2,50	-
644	391750,11	2207680,08	Картометрический метод	2,50	-
645	391891,56	2207690,26	Картометрический метод	2,50	-
646	391988,88	2207712,89	Картометрический метод	2,50	-
647	392079,88	2207717,51	Картометрический метод	2,50	-
648	392150,04	2207723,17	Картометрический метод	2,50	-
649	392176,07	2207744,11	Картометрический метод	2,50	-
650	392193,04	2207804,08	Картометрический метод	2,50	-
651	392197,57	2207857,84	Картометрический метод	2,50	-
652	392204,92	2207875,38	Картометрический метод	2,50	-
653	392228,69	2207876,79	Картометрический метод	2,50	-
654	392228,14	2207909,24	Картометрический метод	2,50	-
655	392249,22	2207909,82	Картометрический метод	2,50	-
656	392250,33	2207859,79	Картометрический метод	2,50	-
657	392233,5	2207793,33	Картометрический метод	2,50	-
658	392208,04	2207745,24	Картометрический метод	2,50	-
659	392189,93	2207677,34	Картометрический метод	2,50	-
660	392165,03	2207619,62	Картометрический метод	2,50	-
661	392142,97	2207541,54	Картометрический метод	2,50	-
662	392140,14	2207499,11	Картометрический метод	2,50	-
663	392127,12	2207449,32	Картометрический метод	2,50	-
664	392127,12	2207415,93	Картометрический метод	2,50	-
665	392116,37	2207375,75	Картометрический метод	2,50	-
603	392282,65	2207217,95	Картометрический метод	2,50	-
ЗН1(9)					
666	394641,48	2202932,22	Картометрический метод	2,50	-
667	394637,01	2202933,21	Картометрический метод	2,50	-
668	394618,85	2202970,69	Картометрический метод	2,50	-
669	394588,13	2203001,74	Картометрический метод	2,50	-
670	394560,09	2202994,19	Картометрический метод	2,50	-
671	394474	2202974,09	Картометрический метод	2,50	-
672	394431,56	2202971,26	Картометрический метод	2,50	-
673	394367,62	2202959,38	Картометрический метод	2,50	-
674	394339,33	2202940,14	Картометрический метод	2,50	-

Сведения о местоположении границ объекта

675	394277,66	2203035,2	Картометрический метод	2,50	-
676	394176,94	2203156,29	Картометрический метод	2,50	-
677	394099,99	2203233,24	Картометрический метод	2,50	-
678	394116,96	2203271,15	Картометрический метод	2,50	-
679	394069,43	2203322,07	Картометрический метод	2,50	-
680	394004,36	2203214,57	Картометрический метод	2,50	-
681	393980,6	2203223,62	Картометрический метод	2,50	-
682	393966,45	2203222,49	Картометрический метод	2,50	-
683	393920,05	2203180,62	Картометрический метод	2,50	-
684	393878,18	2203135,35	Картометрический метод	2,50	-
685	393881,58	2203108,76	Картометрический метод	2,50	-
686	393924,58	2203028,97	Картометрический метод	2,50	-
687	394014,55	2202897,14	Картометрический метод	2,50	-
688	394039,25	2202820,47	Картометрический метод	2,50	-
689	394050,91	2202700,64	Картометрический метод	2,50	-
690	394093,45	2202663,34	Картометрический метод	2,50	-
691	394110,74	2202684,95	Картометрический метод	2,50	-
692	394123,75	2202783,97	Картометрический метод	2,50	-
693	394143,56	2202801,51	Картометрический метод	2,50	-
694	394201,66	2202791,29	Картометрический метод	2,50	-
695	394259,55	2202799,25	Картометрический метод	2,50	-
696	394313,87	2202790,19	Картометрический метод	2,50	-
697	394358,57	2202777,75	Картометрический метод	2,50	-
698	394503,99	2202758,51	Картометрический метод	2,50	-
699	394509,91	2202798,24	Картометрический метод	2,50	-
700	394523,52	2202689,6	Картометрический метод	2,50	-
701	394617,15	2202917,45	Картометрический метод	2,50	-
666	394641,48	2202932,22	Картометрический метод	2,50	-
ЗУ1(10)					
702	390688,95	2204977,29	Картометрический метод	2,50	-
703	390690,39	2205005,07	Картометрический метод	2,50	-
704	390694,7	2205039,08	Картометрический метод	2,50	-
705	390680,81	2205106,62	Картометрический метод	2,50	-
706	390582,52	2205095,09	Картометрический метод	2,50	-
707	390575,16	2205159,03	Картометрический метод	2,50	-
708	390503,46	2205163,63	Картометрический метод	2,50	-
709	390478,41	2205156,2	Картометрический метод	2,50	-
710	390425,79	2205152,24	Картометрический метод	2,50	-
711	390271,52	2205157,3	Картометрический метод	2,50	-
712	390138,35	2205147,71	Картометрический метод	2,50	-
713	390129,86	2205113,77	Картометрический метод	2,50	-
714	390135,52	2205043,04	Картометрический метод	2,50	-
715	390124,2	2204973,44	Картометрический метод	2,50	-
716	390102,65	2204904,48	Картометрический метод	2,50	-
717	390137,62	2204902,08	Картометрический метод	2,50	-
718	390161,09	2204923,16	Картометрический метод	2,50	-
719	390243,48	2204913,58	Картометрический метод	2,50	-
720	390352,69	2204934,66	Картометрический метод	2,50	-
721	390415,92	2204955,73	Картометрический метод	2,50	-
722	390453,51	2205005,98	Картометрический метод	2,50	-
723	390470,49	2205073,31	Картометрический метод	2,50	-

Сведения о местоположении границ объекта

724	390515,75	2205082,36	Картометрический метод	2,50	-
725	390507,89	2205030,46	Картометрический метод	2,50	-
726	390483,46	2204961	Картометрический метод	2,50	-
727	390502,62	2204956,21	Картометрический метод	2,50	-
728	390536,58	2204937,88	Картометрический метод	2,50	-
729	390671,25	2204965,04	Картометрический метод	2,50	-
702	390688,95	2204977,29	Картометрический метод	2,50	-
ЗУ(11)					
730	387963,78	2210641,32	Картометрический метод	2,50	-
731	387999,32	2210672,74	Картометрический метод	2,50	-
732	388009,72	2210699,66	Картометрический метод	2,50	-
733	388027,81	2210747,43	Картометрический метод	2,50	-
734	388115,51	2210846,45	Картометрический метод	2,50	-
735	388150,03	2210913,21	Картометрический метод	2,50	-
736	388356,25	2211170,79	Картометрический метод	2,50	-
737	388591,03	2211500,28	Картометрический метод	2,50	-
738	388658,11	2211594,98	Картометрический метод	2,50	-
739	388696,58	2211614,71	Картометрический метод	2,50	-
740	388748,86	2211671,92	Картометрический метод	2,50	-
741	388803,12	2211761,69	Картометрический метод	2,50	-
742	388878,18	2211899,79	Картометрический метод	2,50	-
743	388893,78	2211920,47	Картометрический метод	2,50	-
744	388746,86	2211930,36	Картометрический метод	2,50	-
745	388707,24	2211932,44	Картометрический метод	2,50	-
746	388689,17	2211932,83	Картометрический метод	2,50	-
747	388673,56	2211936,14	Картометрический метод	2,50	-
748	388664,15	2211939,33	Картометрический метод	2,50	-
749	388660,03	2211938,54	Картометрический метод	2,50	-
750	388656,53	2211937,1	Картометрический метод	2,50	-
751	388652,48	2211939,91	Картометрический метод	2,50	-
752	388571,3	2211941,23	Картометрический метод	2,50	-
753	388453,78	2212014,75	Картометрический метод	2,50	-
754	388418,8	2211998,19	Картометрический метод	2,50	-
755	388036,86	2211498,28	Картометрический метод	2,50	-
756	387824,2	2211227,62	Картометрический метод	2,50	-
757	387812,79	2211213,1	Картометрический метод	2,50	-
758	387809,82	2211200,24	Картометрический метод	2,50	-
759	387804,31	2211176,25	Картометрический метод	2,50	-
760	387799,85	2211156,89	Картометрический метод	2,50	-
761	387795,14	2211136,43	Картометрический метод	2,50	-
762	387776,58	2211055,8	Картометрический метод	2,50	-
763	387742,63	2210961,88	Картометрический метод	2,50	-
764	387711,51	2210889,45	Картометрический метод	2,50	-
765	387710,38	2210866,25	Картометрический метод	2,50	-
766	387617,58	2210817,02	Картометрический метод	2,50	-
767	387481,79	2210682,36	Картометрический метод	2,50	-
768	387433,9	2210599,63	Картометрический метод	2,50	-
769	387324,4	2210563,13	Картометрический метод	2,50	-
770	387219,24	2210471,87	Картометрический метод	2,50	-
771	387072,13	2210295,33	Картометрический метод	2,50	-
772	387016,68	2210207,06	Картометрический метод	2,50	-

Сведения о местоположении границ объекта

773	386957,5	2210160,23	Картометрический метод	2,50	-
774	387140,09	2210027,96	Картометрический метод	2,50	-
775	387111,73	2209977,34	Картометрический метод	2,50	-
776	387179,63	2209913,4	Картометрический метод	2,50	-
777	387267,34	2209838,71	Картометрический метод	2,50	-
778	387295,06	2209837,58	Картометрический метод	2,50	-
779	387393,52	2209957,53	Картометрический метод	2,50	-
780	387547,42	2210121,06	Картометрический метод	2,50	-
781	387561,61	2210139,16	Картометрический метод	2,50	-
782	387575,21	2210156,51	Картометрический метод	2,50	-
783	387587,93	2210172,73	Картометрический метод	2,50	-
784	387732,94	2210357,65	Картометрический метод	2,50	-
785	387834,3	2210484,32	Картометрический метод	2,50	-
786	387918,04	2210600,88	Картометрический метод	2,50	-
780	387963,78	2210641,22	Картометрический метод	2,50	-
ЗУ1(12)					
787	387223,77	2209779,86	Картометрический метод	2,50	-
788	387181,33	2209842,1	Картометрический метод	2,50	-
789	387087,4	2209893,03	Картометрический метод	2,50	-
790	387010,45	2209916,23	Картометрический метод	2,50	-
791	386878,74	2209985,99	Картометрический метод	2,50	-
792	386819,77	2209954,99	Картометрический метод	2,50	-
793	386760,92	2209893,88	Картометрический метод	2,50	-
794	386906,9	2209798,82	Картометрический метод	2,50	-
795	386842,4	2209716,21	Картометрический метод	2,50	-
796	386699,81	2209810,13	Картометрический метод	2,50	-
797	386680,57	2209781,84	Картометрический метод	2,50	-
798	386859,54	2209658,03	Картометрический метод	2,50	-
799	386886,14	2209694,29	Картометрический метод	2,50	-
800	387057,74	2209578,33	Картометрический метод	2,50	-
787	387223,77	2209779,86	Картометрический метод	2,50	-
ЗУ1(13)					
801	395272,23	2214196,98	Картометрический метод	2,50	-
802	395316,95	2214264,88	Картометрический метод	2,50	-
803	395241,22	2214297,23	Картометрический метод	2,50	-
804	395229,84	2214275,54	Картометрический метод	2,50	-
805	395178,04	2214300,03	Картометрический метод	2,50	-
806	395097,19	2214308,89	Картометрический метод	2,50	-
807	394961,5	2214295,6	Картометрический метод	2,50	-
808	394867,16	2214287,99	Картометрический метод	2,50	-
809	394632,98	2214257,66	Картометрический метод	2,50	-
810	394603,31	2214245,25	Картометрический метод	2,50	-
811	394366,16	2214203,12	Картометрический метод	2,50	-
812	394343,15	2214192,06	Картометрический метод	2,50	-
813	394299,58	2214189,89	Картометрический метод	2,50	-
814	394265,57	2214191,68	Картометрический метод	2,50	-
815	394227,35	2214187,58	Картометрический метод	2,50	-
816	394226,53	2214198,79	Картометрический метод	2,50	-
817	394224,56	2214235,59	Картометрический метод	2,50	-
818	394219,81	2214303,6	Картометрический метод	2,50	-
819	394252,65	2214303,6	Картометрический метод	2,50	-

Сведения о местоположении границ объекта

820	394247,73	2214371,68	Картометрический метод	2,50	-
821	394236,02	2214370,37	Картометрический метод	2,50	-
822	393909,27	2214362,61	Картометрический метод	2,50	-
823	393904,84	2214389,75	Картометрический метод	2,50	-
824	393896,54	2214405,78	Картометрический метод	2,50	-
825	393884,35	2214419,65	Картометрический метод	2,50	-
826	393826,76	2214440,7	Картометрический метод	2,50	-
827	393784,65	2214468,43	Картометрический метод	2,50	-
828	393761,96	2214512,14	Картометрический метод	2,50	-
829	393739,81	2214526,54	Картометрический метод	2,50	-
830	393696,06	2214530,42	Картометрический метод	2,50	-
831	393524,65	2214473,37	Картометрический метод	2,50	-
832	393512,13	2214458,28	Картометрический метод	2,50	-
833	393485,33	2214480,02	Картометрический метод	2,50	-
834	393436,54	2214438,98	Картометрический метод	2,50	-
835	393328,61	2214404,15	Картометрический метод	2,50	-
836	393349,92	2214276,91	Картометрический метод	2,50	-
837	393351,64	2214208,6	Картометрический метод	2,50	-
838	393352,7	2214202,11	Картометрический метод	2,50	-
839	393355,64	2214135,72	Картометрический метод	2,50	-
840	393353,92	2214093,57	Картометрический метод	2,50	-
841	393386,93	2214093,57	Картометрический метод	2,50	-
842	393453,97	2214103,72	Картометрический метод	2,50	-
843	393456,98	2214103,65	Картометрический метод	2,50	-
844	393463,7	2214103,5	Картометрический метод	2,50	-
845	393497,01	2214102,75	Картометрический метод	2,50	-
846	393521,78	2214112,53	Картометрический метод	2,50	-
847	393636,26	2214102,7	Картометрический метод	2,50	-
848	393667,86	2214106,92	Картометрический метод	2,50	-
849	393641,88	2214028,25	Картометрический метод	2,50	-
850	393634,15	2213997,35	Картометрический метод	2,50	-
851	393633,97	2213969,35	Картометрический метод	2,50	-
852	393680,49	2214037,47	Картометрический метод	2,50	-
853	393714,27	2214092,85	Картометрический метод	2,50	-
854	393754,7	2214128,29	Картометрический метод	2,50	-
855	393797,9	2214143,8	Картометрический метод	2,50	-
856	393821,71	2214142,69	Картометрический метод	2,50	-
857	393870,45	2214127,19	Картометрический метод	2,50	-
858	393907,55	2214103,37	Картометрический метод	2,50	-
859	393931,92	2214080,11	Картометрический метод	2,50	-
860	393949,61	2214046,16	Картометрический метод	2,50	-
861	393959,61	2214031,93	Картометрический метод	2,50	-
862	393980,71	2213969,96	Картометрический метод	2,50	-
863	393988,47	2213911,81	Картометрический метод	2,50	-
864	394055,97	2213936,68	Картометрический метод	2,50	-
865	394077,57	2213924,49	Картометрический метод	2,50	-
866	394079,29	2213926,21	Картометрический метод	2,50	-
867	394135,78	2213946,7	Картометрический метод	2,50	-
868	394246,54	2213936,74	Картометрический метод	2,50	-
869	394293,06	2213914,58	Картометрический метод	2,50	-
870	394466,12	2213921,23	Картометрический метод	2,50	-

Сведения о местоположении границ объекта

871	394488,28	2213920,68	Картометрический метод	2,50	-
872	394564,7	2213934,52	Картометрический метод	2,50	-
873	394595,16	2213976,06	Картометрический метод	2,50	-
874	394661,06	2214018,15	Картометрический метод	2,50	-
875	394696,51	2214029,22	Картометрический метод	2,50	-
876	394742,47	2214024,24	Картометрический метод	2,50	-
877	394823,88	2213998,76	Картометрический метод	2,50	-
878	394846,03	2213998,76	Картометрический метод	2,50	-
879	394871,61	2214008,43	Картометрический метод	2,50	-
880	394957,35	2214040,85	Картометрический метод	2,50	-
881	394994,1	2214064,14	Картометрический метод	2,50	-
882	395026,02	2214092,36	Картометрический метод	2,50	-
883	395058,53	2214118,92	Картометрический метод	2,50	-
884	395065,34	2214124,48	Картометрический метод	2,50	-
885	395081,96	2214132,78	Картометрический метод	2,50	-
886	395104,11	2214132,78	Картометрический метод	2,50	-
887	395144,07	2214111,82	Картометрический метод	2,50	-
888	395208,79	2214137,18	Картометрический метод	2,50	-
889	395240,96	2214134,15	Картометрический метод	2,50	-
801	395272,23	2214196,98	Картометрический метод	2,50	-
ЗУ1(14)					
890	393232,38	2214193,62	Картометрический метод	2,50	-
891	393242,6	2214361,16	Картометрический метод	2,50	-
892	393251,34	2214373,42	Картометрический метод	2,50	-
893	393280,5	2214359,75	Картометрический метод	2,50	-
894	393278,49	2214536,23	Картометрический метод	2,50	-
895	393261,32	2214536,23	Картометрический метод	2,50	-
896	393199,29	2214564,47	Картометрический метод	2,50	-
897	393159,42	2214575,55	Картометрический метод	2,50	-
898	393129,02	2214581,55	Картометрический метод	2,50	-
899	393004,61	2214606,08	Картометрический метод	2,50	-
900	392988,97	2214609,16	Картометрический метод	2,50	-
901	392962,82	2214614,32	Картометрический метод	2,50	-
902	392893,59	2214620,41	Картометрический метод	2,50	-
903	392853,65	2214630,8	Картометрический метод	2,50	-
904	392808,75	2214652,91	Картометрический метод	2,50	-
905	392786,3	2214654,61	Картометрический метод	2,50	-
906	392677,51	2214583,24	Картометрический метод	2,50	-
907	392608,27	2214565,93	Картометрический метод	2,50	-
908	392482,62	2214526,82	Картометрический метод	2,50	-
909	392394,15	2214516,56	Картометрический метод	2,50	-
910	392254,39	2214528,1	Картометрический метод	2,50	-
911	392128,73	2214564	Картометрический метод	2,50	-
912	392069,75	2214593,49	Картометрический метод	2,50	-
913	392018,94	2214639,13	Картометрический метод	2,50	-
914	391990,95	2214688,12	Картометрический метод	2,50	-
915	391965,58	2214772,1	Картометрический метод	2,50	-
916	391949,83	2214898,96	Картометрический метод	2,50	-
917	391932,33	2214919,96	Картометрический метод	2,50	-
918	391885,96	2214929,58	Картометрический метод	2,50	-
919	391838,72	2214926,95	Картометрический метод	2,50	-

Сведения о местоположении границ объекта

920	391798,48	2214915,58	Картометрический метод	2,50	-
921	391667,23	2214654,41	Картометрический метод	2,50	-
922	391653,45	2214399,45	Картометрический метод	2,50	-
923	391789,39	2214388,86	Картометрический метод	2,50	-
924	391777,28	2214222,34	Картометрический метод	2,50	-
925	391829,51	2214200,38	Картометрический метод	2,50	-
926	391857,36	2214193,92	Картометрический метод	2,50	-
927	392236,17	2214167,34	Картометрический метод	2,50	-
928	392543,95	2214146,2	Картометрический метод	2,50	-
929	392546,14	2214156,7	Картометрический метод	2,50	-
930	392534,01	2214289,54	Картометрический метод	2,50	-
931	392560,01	2214290,86	Картометрический метод	2,50	-
932	392560,17	2214308,91	Картометрический метод	2,50	-
933	392560,93	2214346,69	Картометрический метод	2,50	-
934	392615,94	2214351,87	Картометрический метод	2,50	-
935	392617,53	2214314,67	Картометрический метод	2,50	-
936	392628,57	2214156,98	Картометрический метод	2,50	-
937	392628,06	2214140,59	Картометрический метод	2,50	-
938	392740,21	2214146,32	Картометрический метод	2,50	-
939	392750,63	2214147,13	Картометрический метод	2,50	-
940	392845,32	2214165,59	Картометрический метод	2,50	-
941	392843,16	2214193,89	Картометрический метод	2,50	-
942	392840,18	2214276,3	Картометрический метод	2,50	-
943	392839,88	2214289,5	Картометрический метод	2,50	-
944	392843,61	2214290,76	Картометрический метод	2,50	-
945	392843,89	2214355,34	Картометрический метод	2,50	-
946	392903,58	2214356,83	Картометрический метод	2,50	-
947	392904,2	2214167,07	Картометрический метод	2,50	-
948	393042,78	2214146,6	Картометрический метод	2,50	-
949	393043,99	2214205,41	Картометрический метод	2,50	-
950	393042,27	2214362,13	Картометрический метод	2,50	-
951	393057,34	2214362,75	Картометрический метод	2,50	-
952	393092,04	2214364,17	Картометрический метод	2,50	-
953	393115,77	2214364,21	Картометрический метод	2,50	-
954	393160,02	2214364,82	Картометрический метод	2,50	-
955	393174,9	2214365,86	Картометрический метод	2,50	-
956	393175,15	2214336,45	Картометрический метод	2,50	-
957	393172,54	2214285,01	Картометрический метод	2,50	-
958	393168,56	2214194,86	Картометрический метод	2,50	-
890	393232,38	2214193,62	Картометрический метод	2,50	-
959	392767,88	2214186,06	Картометрический метод	2,50	-
960	392760,99	2214273,26	Картометрический метод	2,50	-
961	392721,83	2214366,56	Картометрический метод	2,50	-
962	392716,26	2214265,7	Картометрический метод	2,50	-
963	392693,5	2214261,6	Картометрический метод	2,50	-
964	392697,32	2214184,85	Картометрический метод	2,50	-
965	392750,35	2214184,98	Картометрический метод	2,50	-
966	392754,46	2214185,36	Картометрический метод	2,50	-
967	392759,44	2214185,62	Картометрический метод	2,50	-
959	392767,88	2214186,06	Картометрический метод	2,50	-

Сведения о местоположении границ объекта

968	392660,48	2214384,69	Картометрический метод	2,50	-
969	392661,37	2214396,33	Картометрический метод	2,50	-
970	392660,41	2214405,31	Картометрический метод	2,50	-
971	392659,09	2214429,1	Картометрический метод	2,50	-
972	392632,45	2214428,19	Картометрический метод	2,50	-
973	392627,69	2214428,2	Картометрический метод	2,50	-
974	392628,74	2214389,96	Картометрический метод	2,50	-
975	392628,84	2214388,54	Картометрический метод	2,50	-
968	392660,48	2214384,69	Картометрический метод	2,50	-
3У1(15)					
976	388075,69	2214285,85	Картометрический метод	2,50	-
977	388061,46	2214373,4	Картометрический метод	2,50	-
978	388037,74	2214450,17	Картометрический метод	2,50	-
979	388018,34	2214521,72	Картометрический метод	2,50	-
980	388012,64	2214626,73	Картометрический метод	2,50	-
981	388028,1	2214656,03	Картометрический метод	2,50	-
982	388029,73	2214704,87	Картометрический метод	2,50	-
983	388017,11	2214780,17	Картометрический метод	2,50	-
984	388023,63	2214888,43	Картометрический метод	2,50	-
985	388031,77	2214937,68	Картометрический метод	2,50	-
986	388026,48	2215006,87	Картометрический метод	2,50	-
987	387958,91	2215096	Картометрический метод	2,50	-
988	387894,61	2215146,06	Картометрический метод	2,50	-
989	387855,94	2215183,91	Картометрический метод	2,50	-
990	387828,26	2215209,15	Картометрический метод	2,50	-
991	387746,86	2215207,52	Картометрический метод	2,50	-
992	387734,12	2215232,5	Картометрический метод	2,50	-
993	387649,59	2215205,76	Картометрический метод	2,50	-
994	387677,67	2215108,21	Картометрический метод	2,50	-
995	387596,27	2215087,05	Картометрический метод	2,50	-
996	387597,09	2215034,14	Картометрический метод	2,50	-
997	387462,78	2215056,93	Картометрический метод	2,50	-
998	387402,54	2215065,07	Картометрический метод	2,50	-
999	387358,58	2215048,79	Картометрический метод	2,50	-
1000	387343,17	2215040,58	Картометрический метод	2,50	-
1001	387277,18	2214977,62	Картометрический метод	2,50	-
1002	387248,72	2214957,78	Картометрический метод	2,50	-
1003	387236,33	2214930,85	Картометрический метод	2,50	-
1004	387187,31	2214903,7	Картометрический метод	2,50	-
1005	387169,21	2214880,69	Картометрический метод	2,50	-
1006	387148,3	2214835,2	Картометрический метод	2,50	-
1007	387131,5	2214814,7	Картометрический метод	2,50	-
1008	387094,03	2214802,96	Картометрический метод	2,50	-
1009	386975,19	2214776,1	Картометрический метод	2,50	-
1010	386915,41	2214785,66	Картометрический метод	2,50	-
1011	386864,5	2214769,82	Картометрический метод	2,50	-
1012	386832,08	2214750,21	Картометрический метод	2,50	-
1013	386821,14	2214738,15	Картометрический метод	2,50	-
1014	386803,8	2214729,1	Картометрический метод	2,50	-
1015	386796,63	2214752,48	Картометрический метод	2,50	-

Сведения о местоположении границ объекта

1016	386795,12	2214773,97	Картометрический метод	2,50	-
1017	386788,34	2214794,71	Картометрический метод	2,50	-
1018	386781,93	2214817,34	Картометрический метод	2,50	-
1019	386671,56	2214763,89	Картометрический метод	2,50	-
1020	386680,52	2214721,56	Картометрический метод	2,50	-
1021	386744,82	2214585,62	Картометрический метод	2,50	-
1022	386817,27	2214505,03	Картометрический метод	2,50	-
1023	386873,44	2214435,03	Картометрический метод	2,50	-
1024	386926,35	2214381,3	Картометрический метод	2,50	-
1025	386950,77	2214349,56	Картометрический метод	2,50	-
1026	386972,74	2214337,35	Картометрический метод	2,50	-
1027	387010,19	2214293,39	Картометрический метод	2,50	-
1028	387044,38	2214245,77	Картометрический метод	2,50	-
1029	387036,59	2214193,27	Картометрический метод	2,50	-
1030	387073,68	2214149,31	Картометрический метод	2,50	-
1031	387094,84	2214134,66	Картометрический метод	2,50	-
1032	387099,73	2214110,24	Картометрический метод	2,50	-
1033	387122,52	2214089,07	Картометрический метод	2,50	-
1034	387144,5	2214039,42	Картометрический метод	2,50	-
1035	387147,76	2214008,6	Картометрический метод	2,50	-
1036	387199,85	2213988,14	Картометрический метод	2,50	-
1037	387294,28	2214018,26	Картометрический метод	2,50	-
1038	387387,07	2214025,58	Картометрический метод	2,50	-
1039	387496,14	2214027,36	Картометрический метод	2,50	-
1040	387542,55	2214054,07	Картометрический метод	2,50	-
1041	387551,1	2214084,6	Картометрический метод	2,50	-
1042	387547,43	2214182,28	Картометрический метод	2,50	-
1043	387632,9	2214197,74	Картометрический метод	2,50	-
1044	387746,86	2214236,82	Картометрический метод	2,50	-
1045	387863,27	2214202,63	Картометрический метод	2,50	-
1046	388022,81	2214231,93	Картометрический метод	2,50	-
1047	388060,26	2214257,17	Картометрический метод	2,50	-
976	388075,69	2214285,85	Картометрический метод	2,50	-
ЗУ(16)					
1048	392648,27	2208006,04	Картометрический метод	2,50	-
1049	392593,47	2208145,75	Картометрический метод	2,50	-
1050	392470,69	2208116,33	Картометрический метод	2,50	-
1051	392497,49	2207967,95	Картометрический метод	2,50	-
1052	392522,82	2207971,27	Картометрический метод	2,50	-
1053	392553,75	2207976,42	Картометрический метод	2,50	-
1054	392554,17	2207975,11	Картометрический метод	2,50	-
1055	392555,32	2207975,4	Картометрический метод	2,50	-
1056	392555,23	2207976,58	Картометрический метод	2,50	-
1057	392581,25	2207984,44	Картометрический метод	2,50	-
1058	392588,09	2207986,78	Картометрический метод	2,50	-
1059	392588,42	2207986,19	Картометрический метод	2,50	-
1060	392589,36	2207986,68	Картометрический метод	2,50	-
1061	392589,02	2207987,26	Картометрический метод	2,50	-
1062	392621,26	2207994,59	Картометрический метод	2,50	-
1048	392648,27	2208006,04	Картометрический метод	2,50	-
ЗУ(17)					

ОПИСАНИЕ МЕСТОПОЛОЖЕНИЯ ГРАНИЦ

1.3 Зона застройки индивидуальными жилыми домами (до 4 этажей, включая мансардные)

(наименование объекта, местоположение границ, которого описано (далее - объект).

Раздел 1

Сведения об объекте		
№ п/п	Характеристики объекта	Описание характеристик
1	2	3
1	Местоположение объекта	<i>Российская Федерация, Рязанская область, р-н Путятинский, с/п Береговское</i>
2	Площадь объекта ± величина погрешности определения площади (Р ± Дельта Р)	<i>5723 кв. м. ± 26 кв. м.</i>
3	Иные характеристики объекта	<i>Номер зоны:</i>

Раздел 2

Сведения о местоположении границ объекта

1. Система координат МСК-62

2. Сведения о характерных точках границ объекта

Обозначение характерных точек границы	Координаты, м		Метод определения координат характерной точки	Средняя квадратическая погрешность в положении характерной точки (М), м	Описание обозначения точки на местности (при наличии)
	X	Y			
1	2	3	4	5	6
1	392767,88	2214186,06	Картометрический метод	2,50	-
2	392760,99	2214273,26	Картометрический метод	2,50	-
3	392721,83	2214266,56	Картометрический метод	2,50	-
4	392716,26	2214265,7	Картометрический метод	2,50	-
5	392693,5	2214261,6	Картометрический метод	2,50	-
6	392697,32	2214184,85	Картометрический метод	2,50	-
7	392750,35	2214184,98	Картометрический метод	2,50	-
8	392754,46	2214185,36	Картометрический метод	2,50	-
9	392759,44	2214185,62	Картометрический метод	2,50	-
1	392767,88	2214186,06	Картометрический метод	2,50	-

3. Сведения о характерных точках части (частей) границы объекта

Обозначение характерных точек части границы	Координаты, м		Метод определения координат характерной точки	Средняя квадратическая погрешность в положении характерной точки (М), м	Описание обозначения точки на местности (при наличии)
	X	Y			
1	2	3	4	5	6
Часть № :					
-	-	-	-	-	-

Раздел 4

План границ объекта



Неиспользуемые условные знаки и обозначения:

Масштаб 1:5000

- I - характерная точка контура, сведения о которой позволяют однозначно определить её на местности
- - вновь образованная часть контура, сведения о которой достаточны для определения её местоположения

ОПИСАНИЕ МЕСТОПОЛОЖЕНИЯ ГРАНИЦ

2.1 Многофункциональная общественно-деловая зона

(наименование объекта, местоположение границ, которого описано (далее - объект))

Раздел 1

Сведения об объекте		
№ п/п	Характеристики объекта	Описание характеристик
1	2	3
1	Местоположение объекта	<i>Российская Федерация, Рязанская область, р-н Путятинский, с/п Береговское</i>
2	Площадь объекта \pm величина погрешности определения площади (Р \pm Дельта Р)	<i>42120 кв. м. \pm 158 кв. м.</i>
3	Иные характеристики объекта	<i>Вид зоны: 2.1 Многофункциональная общественно-деловая зона Номер зоны:</i>

Раздел 2

Сведения о местоположении границ объекта

1. Система координат МСК-62

2. Сведения о характерных точках границ объекта

Обозначение характерных точек границы	Координаты, м		Метод определения координат характерной точки	Средняя квадратическая погрешность в положении характерной точки (М), м	Описание обозначения точки на местности (при наличии)
	X	Y			
1	2	3	4	5	6
<i>Контур (1)</i>					
1	395270,27	2208983,12	Картометрический метод	2,50	-
2	395270,21	2208997,89	Картометрический метод	2,50	-
3	395242,72	2208995,39	Картометрический метод	2,50	-
4	395244,12	2208980,05	Картометрический метод	2,50	-
1	395270,27	2208983,12	Картометрический метод	2,50	-
<i>Контур (2)</i>					
5	393168,56	2214194,86	Картометрический метод	2,50	-
6	393172,54	2214285,01	Картометрический метод	2,50	-
7	393175,15	2214336,45	Картометрический метод	2,50	-
8	393175,04	2214349,29	Картометрический метод	2,50	-
9	393174,9	2214365,86	Картометрический метод	2,50	-
10	393160,02	2214364,82	Картометрический метод	2,50	-
11	393115,77	2214364,21	Картометрический метод	2,50	-
12	393092,06	2214363,88	Картометрический метод	2,50	-
13	393057,34	2214362,75	Картометрический метод	2,50	-
14	393042,27	2214362,13	Картометрический метод	2,50	-
15	393043,99	2214205,41	Картометрический метод	2,50	-
16	393154,12	2214207,2	Картометрический метод	2,50	-
5	393168,56	2214194,86	Картометрический метод	2,50	-
<i>Контур (3)</i>					
17	392904,2	2214167,07	Картометрический метод	2,50	-
18	392903,58	2214356,83	Картометрический метод	2,50	-
19	392843,89	2214355,34	Картометрический метод	2,50	-
20	392843,61	2214290,76	Картометрический метод	2,50	-
21	392839,88	2214289,5	Картометрический метод	2,50	-
22	392840,18	2214276,3	Картометрический метод	2,50	-
23	392843,16	2214193,89	Картометрический метод	2,50	-
24	392845,32	2214165,59	Картометрический метод	2,50	-
17	392904,2	2214167,07	Картометрический метод	2,50	-
<i>Контур (4)</i>					
25	392414,83	2211905,6	Картометрический метод	2,50	-
26	392478,1	2211956,84	Картометрический метод	2,50	-
27	392462,82	2211984,61	Картометрический метод	2,50	-
28	392445,34	2211997,38	Картометрический метод	2,50	-
29	392428,8	2211985,56	Картометрический метод	2,50	-
30	392391,48	2211925,53	Картометрический метод	2,50	-
25	392414,83	2211905,6	Картометрический метод	2,50	-
<i>Контур (5)</i>					

План границ объекта



Используемые условные знаки и обозначения:

Масштаб 1:10000

- 1 - характерная точка контура, сведения о которой позволяют однозначно определить ее на местности
- - впадин образования части контура, сведения о которой достаточны для определения ее местоположения
- - граница сельского поселения

ОПИСАНИЕ МЕСТОПОЛОЖЕНИЯ ГРАНИЦ

Зона специализированной общественной застройки

(наименование объекта, местоположение границ, которого описано (далее - объект))

Раздел 1

Сведения об объекте		
№ п/п	Характеристики объекта	Описание характеристик
1	2	3
1	Местоположение объекта	<i>Российская Федерация, Рязанская область, р-н Путятинский, с/п Березовское</i>
2	Площадь объекта \pm величина погрешности определения площади (Р \pm Дельта Р)	<i>39717 кв. м. \pm 145 кв. м.</i>
3	Иные характеристики объекта	<i>Номер зоны:</i>

Раздел 2

Сведения о местоположении границ объекта

1. Система координат МСК-62

2. Сведения о характерных точках границ объекта

Обозначение характерных точек границы	Координаты, м		Метод определения координат характерной точки	Средняя квадратическая погрешность в положении характерной точки (М), м	Описание обозначения точки на местности (при наличии)
	X	Y			
1	2	3	4	5	6
ЗУ1					
1	395277,13	2209026,4	Картометрический метод	2,50	-
2	395294,5	2209027,78	Картометрический метод	2,50	-
3	395338,08	2209031,24	Картометрический метод	2,50	-
4	395333,81	2209170,1	Картометрический метод	2,50	-
5	395269,18	2209172,38	Картометрический метод	2,50	-
6	395275	2209048,6	Картометрический метод	2,50	-
1	395277,13	2209026,4	Картометрический метод	2,50	-
ЗУ2					
7	392086,16	2212123,54	Картометрический метод	2,50	-
8	392117,63	2212111	Картометрический метод	2,50	-
9	392180,76	2212146,33	Картометрический метод	2,50	-
10	392202,41	2212157,47	Картометрический метод	2,50	-
11	392181,63	2212188,94	Картометрический метод	2,50	-
12	392199,95	2212210,68	Картометрический метод	2,50	-
13	392164,84	2212241,96	Картометрический метод	2,50	-
14	392162,54	2212239,52	Картометрический метод	2,50	-
15	392108,89	2212285,3	Картометрический метод	2,50	-
16	392096,85	2212236,58	Картометрический метод	2,50	-
17	392111,28	2212226,6	Картометрический метод	2,50	-
18	392114,12	2212227,24	Картометрический метод	2,50	-
19	392118,84	2212223,09	Картометрический метод	2,50	-
20	392122,69	2212218,54	Картометрический метод	2,50	-
21	392122,37	2212217,9	Картометрический метод	2,50	-
22	392127,98	2212215,36	Картометрический метод	2,50	-
23	392128,25	2212211,08	Картометрический метод	2,50	-
24	392124,69	2212182,94	Картометрический метод	2,50	-
25	392110,08	2212184,86	Картометрический метод	2,50	-
26	392087,22	2212187,62	Картометрический метод	2,50	-
7	392086,16	2212123,54	Картометрический метод	2,50	-
ЗУ3					
27	392087,22	2212187,62	Картометрический метод	2,50	-
28	392110,08	2212184,86	Картометрический метод	2,50	-
29	392124,69	2212182,94	Картометрический метод	2,50	-
30	392128,25	2212211,08	Картометрический метод	2,50	-
31	392127,98	2212215,36	Картометрический метод	2,50	-
32	392122,37	2212217,9	Картометрический метод	2,50	-
33	392122,69	2212218,54	Картометрический метод	2,50	-
34	392118,84	2212223,09	Картометрический метод	2,50	-

План границ объекта



Неиспользуемые условные знаки и обозначения:

Масштаб 1:25000

■ 1 - характерная точка контура, сведения о которой позволяют однозначно определить её на местности

----- - видень образующая часть контура, сведения о которой достаточны для определения её местоположения

ОПИСАНИЕ МЕСТОПОЛОЖЕНИЯ ГРАНИЦ

Производственная зона

(наименование объекта, местоположение границ, которого описано (далее - объект))

Раздел 1

Сведения об объекте		
№ п/п	Характеристики объекта	Описание характеристик
1	2	3
1	Местоположение объекта	<i>Российская Федерация, Рязанская область, р-н Путятинский, с/п Березовское</i>
2	Площадь объекта \pm величина погрешности определения площади (Р \pm Дельта Р)	<i>22826 кв. м. \pm 53 кв. м.</i>
3	Другие характеристики объекта	<i>Номер зоны:</i>

Раздел 2

Сведения о местоположении границ объекта

1. Система координат МСК-62

2. Сведения о характерных точках границ объекта

Обозначение характерных точек границы	Координаты, м		Метод определения координат характерной точки	Средняя квадратическая погрешность в положении характерной точки (М), м	Описание обозначения точки на местности (при наличии)
	X	Y			
1	2	3	4	5	6
1	394366,16	2214203,12	Картометрический метод	2,50	-
2	394360,26	2214234,25	Картометрический метод	2,50	-
3	394359,72	2214247,72	Картометрический метод	2,50	-
4	394356,49	2214327,55	Картометрический метод	2,50	-
5	394340,6	2214382,05	Картометрический метод	2,50	-
6	394247,73	2214371,68	Картометрический метод	2,50	-
7	394251,83	2214314,52	Картометрический метод	2,50	-
8	394252,02	2214312,29	Картометрический метод	2,50	-
9	394252,65	2214303,6	Картометрический метод	2,50	-
10	394219,81	2214303,6	Картометрический метод	2,50	-
11	394224,56	2214235,59	Картометрический метод	2,50	-
12	394226,53	2214198,79	Картометрический метод	2,50	-
13	394227,35	2214187,58	Картометрический метод	2,50	-
14	394265,57	2214191,68	Картометрический метод	2,50	-
15	394299,58	2214189,89	Картометрический метод	2,50	-
16	394343,15	2214192,06	Картометрический метод	2,50	-
1	394366,16	2214203,12	Картометрический метод	2,50	-

3. Сведения о характерных точках части (частей) границы объекта

Обозначение характерных точек части границы	Координаты, м		Метод определения координат характерной точки	Средняя квадратическая погрешность в положении характерной точки (М), м	Описание обозначения точки на местности (при наличии)
	X	Y			
1	2	3	4	5	6
Часть № 2					
-	-	-	-	-	-

Раздел 4

План границ объекта



Неиспользуемые условные знаки и обозначения:

Масштаб 1:5000

- I - характерная точка контура, сведения о которой позволяют однозначно определить её на местности
- - вновь образованная часть контура, сведения о которой достаточны для определения её местоположения

ОПИСАНИЕ МЕСТОПОЛОЖЕНИЯ ГРАНИЦ

Зона инженерной инфраструктуры

(наименование объекта, местоположение границ, которого описано (далее - объект))

Раздел 1

Сведения об объекте		
№ п/п	Характеристики объекта	Описание характеристик
1	2	3
1	Местоположение объекта	<i>Российская Федерация, Рязанская область, р-н Путятинский, с/п Березовское</i>
2	Площадь объекта ± величина погрешности определения площади (Р ± Дельта Р)	<i>1800 кв. м. ± 22 кв. м.</i>
3	Другие характеристики объекта	<i>Номер зоны:</i>

Раздел 2

Сведения о местоположении границ объекта

1. Система координат МСК-62

2. Сведения о характерных точках границ объекта

Обозначение характерных точек границы	Координаты, м		Метод определения координат характерной точки	Средняя квадратическая погрешность в положении характерной точки (М), м	Описание обозначения точки на местности (при наличии)
	X	Y			
1	2	3	4	5	6
<i>ЗУ1</i>					
1	392586,55	2211114,5	Картометрический метод	2,50	-
2	392585,59	2211144,48	Картометрический метод	2,50	-
3	392555,6	2211143,52	Картометрический метод	2,50	-
4	392556,56	2211113,54	Картометрический метод	2,50	-
1	392586,55	2211114,5	Картометрический метод	2,50	-
<i>ЗУ2</i>					
5	391084,67	2212355,31	Картометрический метод	2,50	-
6	391083,88	2212385,3	Картометрический метод	2,50	-
7	391053,89	2212384,51	Картометрический метод	2,50	-
8	391054,68	2212354,52	Картометрический метод	2,50	-
5	391084,67	2212355,31	Картометрический метод	2,50	-

3. Сведения о характерных точках части (частей) границы объекта

Обозначение характерных точек части границы	Координаты, м		Метод определения координат характерной точки	Средняя квадратическая погрешность в положении характерной точки (М), м	Описание обозначения точки на местности (при наличии)
	X	Y			
1	2	3	4	5	6
Часть № -					
-	-	-	-	-	-

План границ объекта



Неиспользуемые условные знаки и обозначения:

Масштаб 1:7000

● 1 - характерная точка контура, сведения о которой позволяют однозначно определить её на местности

----- - видовой образующая часть контура, сведения о которой достаточны для определения её местоположения

ОПИСАНИЕ МЕСТОПОЛОЖЕНИЯ ГРАНИЦ

3.4 Зона транспортной инфраструктуры

(наименование объекта, местоположение границ, которого описано (далее - объект).

Раздел 1

Сведения об объекте		
№ п/п	Характеристики объекта	Описание характеристик
1	2	3
1	Местоположение объекта	<i>Российская Федерация, Рязанская область, р-н Путятинский, с/п Березовское</i>
2	Площадь объекта \pm величина погрешности определения площади (Р \pm Дельта Р)	<i>146978 кв. м, \pm 315 кв. м.</i>
3	Иные характеристики объекта	-

Раздел 2

Сведения о местоположении границ объекта

1. Система координат МСК-62

2. Сведения о характерных точках границ объекта

Обозначение характерных точек границы	Координаты, м		Метод определения координат характерной точки	Средняя квадратическая погрешность в положении характерной точки (М), м	Описание обозначения точки на местности (при наличии)
	X	Y			
1	2	3	4	5	6
3У1(1)					
1	396431,41	2209135,79	Картометрический метод	2,50	-
2	396424,83	2209156,88	Картометрический метод	2,50	-
3	396343,62	2209113,96	Картометрический метод	2,50	-
4	396266,42	2209070,06	Картометрический метод	2,50	-
5	396213,23	2209039,04	Картометрический метод	2,50	-
6	396186,06	2209028,41	Картометрический метод	2,50	-
7	396155,92	2209020,54	Картометрический метод	2,50	-
8	396131,9	2209019,34	Картометрический метод	2,50	-
9	396080,56	2209018,25	Картометрический метод	2,50	-
10	395684,53	2209050,83	Картометрический метод	2,50	-
11	395652,53	2209050,09	Картометрический метод	2,50	-
12	395462,67	2209033,4	Картометрический метод	2,50	-
13	395439,28	2209031,02	Картометрический метод	2,50	-
14	395436,34	2209033,48	Картометрический метод	2,50	-
15	395430,2	2209033,15	Картометрический метод	2,50	-
16	395424,22	2209030,78	Картометрический метод	2,50	-
17	395400,58	2209027,1	Картометрический метод	2,50	-
18	395385,4	2209026,37	Картометрический метод	2,50	-
19	395274,31	2209017,49	Картометрический метод	2,50	-
20	395264,82	2209016,13	Картометрический метод	2,50	-
21	395260,47	2209015,78	Картометрический метод	2,50	-
22	395238,88	2209012,69	Картометрический метод	2,50	-
23	395147,48	2209005,98	Картометрический метод	2,50	-
24	395130,13	2209005,98	Картометрический метод	2,50	-
25	395085,53	2209001,73	Картометрический метод	2,50	-
26	395071,13	2208999,93	Картометрический метод	2,50	-
27	395039,87	2208995,92	Картометрический метод	2,50	-
28	394995,57	2208992,79	Картометрический метод	2,50	-
29	394995,57	2208992,47	Картометрический метод	2,50	-
30	394992,51	2208992,47	Картометрический метод	2,50	-
31	394990,95	2208992,31	Картометрический метод	2,50	-
32	394940,04	2208984,32	Картометрический метод	2,50	-
33	394923,83	2208980,68	Картометрический метод	2,50	-
34	394902,97	2208968,98	Картометрический метод	2,50	-
35	394887,67	2208951,79	Картометрический метод	2,50	-
36	394801,92	2208836,78	Картометрический метод	2,50	-
37	394782,52	2208816,76	Картометрический метод	2,50	-
38	394784,55	2208815,2	Картометрический метод	2,50	-

Сведения о местоположении границ объекта

39	394783,91	2208814,38	Картометрический метод	2,50	-
40	394781,89	2208815,94	Картометрический метод	2,50	-
41	394770,01	2208798,37	Картометрический метод	2,50	-
42	394753,2	2208784,7	Картометрический метод	2,50	-
43	394754,08	2208783,8	Картометрический метод	2,50	-
44	394751,36	2208780,46	Картометрический метод	2,50	-
45	394750,24	2208781,17	Картометрический метод	2,50	-
46	394749,69	2208779,55	Картометрический метод	2,50	-
47	394745,79	2208775,82	Картометрический метод	2,50	-
48	394731,44	2208766,68	Картометрический метод	2,50	-
49	394718,33	2208759,22	Картометрический метод	2,50	-
50	394676,96	2208744,5	Картометрический метод	2,50	-
51	394627,65	2208729,31	Картометрический метод	2,50	-
52	394574,64	2208713,25	Картометрический метод	2,50	-
53	394544,42	2208704,53	Картометрический метод	2,50	-
54	394536,06	2208701,79	Картометрический метод	2,50	-
55	394527,7	2208701,8	Картометрический метод	2,50	-
56	394522,7	2208702,42	Картометрический метод	2,50	-
57	394518,86	2208700,66	Картометрический метод	2,50	-
58	394514,28	2208697,51	Картометрический метод	2,50	-
59	394509,49	2208693,95	Картометрический метод	2,50	-
60	394498,69	2208691,25	Картометрический метод	2,50	-
61	394385,8	2208654,01	Картометрический метод	2,50	-
62	394168,59	2208581,68	Картометрический метод	2,50	-
63	394151,65	2208575,38	Картометрический метод	2,50	-
64	394140,99	2208572,44	Картометрический метод	2,50	-
65	394142,19	2208567,89	Картометрический метод	2,50	-
66	394115,31	2208556,86	Картометрический метод	2,50	-
67	394120,04	2208540,89	Картометрический метод	2,50	-
68	394140,11	2208549,44	Картометрический метод	2,50	-
69	394175,46	2208562,94	Картометрический метод	2,50	-
70	394185,52	2208567,36	Картометрический метод	2,50	-
71	394292,79	2208603,57	Картометрический метод	2,50	-
72	394391,74	2208637,77	Картометрический метод	2,50	-
73	394440,75	2208653,69	Картометрический метод	2,50	-
74	394454,05	2208656,56	Картометрический метод	2,50	-
75	394457,85	2208657,16	Картометрический метод	2,50	-
76	394464,13	2208659,13	Картометрический метод	2,50	-
77	394467,85	2208661,75	Картометрический метод	2,50	-
78	394495,64	2208670,56	Картометрический метод	2,50	-
79	394515,18	2208676,79	Картометрический метод	2,50	-
80	394520,98	2208677,3	Картометрический метод	2,50	-
81	394526,88	2208678,76	Картометрический метод	2,50	-
82	394535,1	2208682,87	Картометрический метод	2,50	-
83	394552,63	2208688,72	Картометрический метод	2,50	-
84	394563,68	2208692,73	Картометрический метод	2,50	-
85	394577,82	2208695,02	Картометрический метод	2,50	-
86	394587,64	2208698,85	Картометрический метод	2,50	-
87	394597,39	2208701,36	Картометрический метод	2,50	-
88	394609,26	2208708,6	Картометрический метод	2,50	-
89	394631,72	2208714,93	Картометрический метод	2,50	-

Сведения о местоположении границ объекта

90	394683,17	2208729,87	Картометрический метод	2,50	-
91	394722,6	2208745,67	Картометрический метод	2,50	-
92	394740,55	2208753,38	Картометрический метод	2,50	-
93	394760,09	2208767,27	Картометрический метод	2,50	-
94	394781,94	2208786,74	Картометрический метод	2,50	-
95	394795,04	2208802,74	Картометрический метод	2,50	-
96	394813,82	2208830,52	Картометрический метод	2,50	-
97	394897,81	2208939,83	Картометрический метод	2,50	-
98	394912,87	2208952,45	Картометрический метод	2,50	-
99	394929,15	2208961,28	Картометрический метод	2,50	-
100	394947,97	2208967,75	Картометрический метод	2,50	-
101	394993,8	2208972,06	Картометрический метод	2,50	-
102	395039,91	2208976,93	Картометрический метод	2,50	-
103	395045,31	2208977,47	Картометрический метод	2,50	-
104	395067,86	2208979,55	Картометрический метод	2,50	-
105	395265,46	2208997,45	Картометрический метод	2,50	-
106	395365,31	2209006,68	Картометрический метод	2,50	-
107	395386,25	2209004,95	Картометрический метод	2,50	-
108	395404,67	2209004,51	Картометрический метод	2,50	-
109	395422,92	2209006,64	Картометрический метод	2,50	-
110	395445,09	2209010,73	Картометрический метод	2,50	-
111	395651,22	2209031,68	Картометрический метод	2,50	-
112	395678,22	2209031,44	Картометрический метод	2,50	-
113	395683,45	2209030,41	Картометрический метод	2,50	-
114	395683,52	2209030,91	Картометрический метод	2,50	-
115	395684,58	2209030,75	Картометрический метод	2,50	-
116	395684,53	2209030,37	Картометрический метод	2,50	-
117	395687,61	2209031,07	Картометрический метод	2,50	-
118	395694,92	2209030,78	Картометрический метод	2,50	-
119	395740,74	2209025,38	Картометрический метод	2,50	-
120	395794,11	2209020,51	Картометрический метод	2,50	-
121	395794,15	2209021,08	Картометрический метод	2,50	-
122	395795,16	2209021,01	Картометрический метод	2,50	-
123	395796,23	2209020,93	Картометрический метод	2,50	-
124	396082,01	2209000,71	Картометрический метод	2,50	-
125	396130,01	2208997,97	Картометрический метод	2,50	-
126	396161,1	2209000,83	Картометрический метод	2,50	-
127	396188,11	2209008,36	Картометрический метод	2,50	-
128	396221,17	2209022,76	Картометрический метод	2,50	-
129	396276,2	2209051,97	Картометрический метод	2,50	-
130	396352,34	2209095,18	Картометрический метод	2,50	-
1	396431,41	2209135,79	Картометрический метод	2,50	-
ЗУ(2)					
131	393493,41	2208302,26	Картометрический метод	2,50	-
132	393552,83	2208320,49	Картометрический метод	2,50	-
133	393574,62	2208327,17	Картометрический метод	2,50	-
134	393576,4	2208327,16	Картометрический метод	2,50	-
135	393583,61	2208307,86	Картометрический метод	2,50	-
136	393599,12	2208313,44	Картометрический метод	2,50	-
137	393593,02	2208334,12	Картометрический метод	2,50	-
138	393603,91	2208345,13	Картометрический метод	2,50	-

Сведения о местоположении границ объекта

139	393726,02	2208390,78	Картометрический метод	2,50	-
140	394034,03	2208507,79	Картометрический метод	2,50	-
67	394120,04	2208540,89	Картометрический метод	2,50	-
66	394115,31	2208556,86	Картометрический метод	2,50	-
65	394142,19	2208567,89	Картометрический метод	2,50	-
64	394140,99	2208572,44	Картометрический метод	2,50	-
141	394038,3	2208529,89	Картометрический метод	2,50	-
142	393717,59	2208411,15	Картометрический метод	2,50	-
143	393689,96	2208401	Картометрический метод	2,50	-
144	393683,78	2208400,17	Картометрический метод	2,50	-
145	393675,74	2208400,12	Картометрический метод	2,50	-
146	393666,82	2208396,61	Картометрический метод	2,50	-
147	393661,81	2208392,98	Картометрический метод	2,50	-
148	393594,79	2208367,43	Картометрический метод	2,50	-
149	393587,08	2208366,09	Картометрический метод	2,50	-
150	393583,37	2208368,09	Картометрический метод	2,50	-
151	393555,9	2208409,4	Картометрический метод	2,50	-
152	393536,9	2208398,67	Картометрический метод	2,50	-
153	393551,57	2208359,96	Картометрический метод	2,50	-
154	393548,81	2208352,85	Картометрический метод	2,50	-
155	393535,29	2208346,09	Картометрический метод	2,50	-
156	393508,37	2208335,33	Картометрический метод	2,50	-
157	393489,26	2208326,55	Картометрический метод	2,50	-
158	393429,79	2208305,18	Картометрический метод	2,50	-
159	393311,46	2208259,3	Картометрический метод	2,50	-
160	393193,31	2208213,92	Картометрический метод	2,50	-
161	393062,73	2208163,76	Картометрический метод	2,50	-
162	393033,98	2208153,22	Картометрический метод	2,50	-
163	392960,25	2208125,32	Картометрический метод	2,50	-
164	392905,67	2208104,37	Картометрический метод	2,50	-
165	392803,53	2208065,26	Картометрический метод	2,50	-
166	392776,46	2208055,48	Картометрический метод	2,50	-
167	392782,68	2208034,34	Картометрический метод	2,50	-
168	392812,31	2208044,64	Картометрический метод	2,50	-
169	392913,28	2208083,01	Картометрический метод	2,50	-
170	392968,77	2208103,96	Картометрический метод	2,50	-
171	393041,43	2208131,7	Картометрический метод	2,50	-
172	393070,84	2208143,29	Картометрический метод	2,50	-
173	393200,05	2208191,98	Картометрический метод	2,50	-
174	393319,57	2208237,01	Картометрический метод	2,50	-
175	393436,67	2208284,32	Картометрический метод	2,50	-
176	393444,13	2208285,73	Картометрический метод	2,50	-
177	393466,01	2208288,44	Картометрический метод	2,50	-
178	393472,66	2208291,48	Картометрический метод	2,50	-
179	393476,44	2208293,78	Картометрический метод	2,50	-
131	393493,41	2208302,26	Картометрический метод	2,50	-
ЗУ1(3)					
180	392395,25	2207936	Картометрический метод	2,50	-
181	392491,48	2207946,8	Картометрический метод	2,50	-
182	392527,08	2207951,71	Картометрический метод	2,50	-
183	392558,58	2207957,11	Картометрический метод	2,50	-

Сведения о местоположении границ объекта

184	392586,32	2207964,88	Картометрический метод	2,50	-
185	392620,45	2207975,11	Картометрический метод	2,50	-
186	392655,63	2207987,71	Картометрический метод	2,50	-
187	392749,82	2208022,82	Картометрический метод	2,50	-
188	392773,47	2208031,82	Картометрический метод	2,50	-
167	392782,68	2208034,34	Картометрический метод	2,50	-
166	392776,46	2208055,48	Картометрический метод	2,50	-
189	392769,95	2208052,2	Картометрический метод	2,50	-
190	392760,54	2208048,43	Картометрический метод	2,50	-
191	392744,58	2208042,38	Картометрический метод	2,50	-
192	392648,27	2208006,04	Картометрический метод	2,50	-
193	392621,26	2207994,59	Картометрический метод	2,50	-
194	392589,02	2207987,26	Картометрический метод	2,50	-
195	392589,36	2207986,68	Картометрический метод	2,50	-
196	392588,42	2207986,19	Картометрический метод	2,50	-
197	392588,09	2207986,78	Картометрический метод	2,50	-
198	392581,25	2207984,44	Картометрический метод	2,50	-
199	392555,23	2207976,58	Картометрический метод	2,50	-
200	392555,32	2207975,4	Картометрический метод	2,50	-
201	392554,17	2207975,11	Картометрический метод	2,50	-
202	392553,75	2207976,42	Картометрический метод	2,50	-
203	392522,82	2207971,27	Картометрический метод	2,50	-
204	392489,11	2207966,85	Картометрический метод	2,50	-
205	392390,5	2207955,15	Картометрический метод	2,50	-
206	392274,88	2207941,07	Картометрический метод	2,50	-
207	392267,51	2207941,48	Картометрический метод	2,50	-
208	392263,01	2207943,93	Картометрический метод	2,50	-
209	392256,22	2207944,92	Картометрический метод	2,50	-
210	392254,18	2207948,19	Картометрический метод	2,50	-
211	392247,63	2207947,54	Картометрический метод	2,50	-
212	392245,83	2207943,85	Картометрический метод	2,50	-
213	392240,16	2207941,28	Картометрический метод	2,50	-
214	392236,07	2207936,92	Картометрический метод	2,50	-
215	392231,9	2207934,57	Картометрический метод	2,50	-
216	392206,95	2207932,27	Картометрический метод	2,50	-
217	392107,88	2207923,14	Картометрический метод	2,50	-
218	392094,74	2207924,27	Картометрический метод	2,50	-
219	392067,85	2207922,17	Картометрический метод	2,50	-
220	392054,76	2207919,71	Картометрический метод	2,50	-
221	392026,12	2207917,67	Картометрический метод	2,50	-
222	391959,59	2207909,32	Картометрический метод	2,50	-
223	391846,91	2207896,64	Картометрический метод	2,50	-
224	391655,34	2207875,53	Картометрический метод	2,50	-
225	391575,22	2207867,06	Картометрический метод	2,50	-
226	391480,15	2207859,98	Картометрический метод	2,50	-
227	391450,85	2207857,2	Картометрический метод	2,50	-
228	391395,68	2207855,54	Картометрический метод	2,50	-
229	391364,43	2207856,82	Картометрический метод	2,50	-
230	391363,63	2207845,33	Картометрический метод	2,50	-
231	391359,37	2207835,3	Картометрический метод	2,50	-
232	391401,11	2207837,26	Картометрический метод	2,50	-

Сведения о местоположении границ объекта

233	391446,51	2207838,87	Картометрический метод	2,50	-
234	391474,66	2207839,77	Картометрический метод	2,50	-
235	391572,45	2207847,62	Картометрический метод	2,50	-
236	391579,44	2207847,76	Картометрический метод	2,50	-
237	391600,19	2207850,81	Картометрический метод	2,50	-
238	391679,32	2207859,65	Картометрический метод	2,50	-
239	391723,34	2207864,4	Картометрический метод	2,50	-
240	391848,63	2207878,31	Картометрический метод	2,50	-
241	391949,11	2207889,27	Картометрический метод	2,50	-
242	392029,63	2207896,39	Картометрический метод	2,50	-
243	392050,1	2207898,1	Картометрический метод	2,50	-
244	392052,38	2207895,33	Картометрический метод	2,50	-
245	392059,35	2207895,51	Картометрический метод	2,50	-
246	392069,49	2207899,66	Картометрический метод	2,50	-
247	392089,7	2207903,51	Картометрический метод	2,50	-
248	392231,22	2207919,52	Картометрический метод	2,50	-
180	392395,25	2207936	Картометрический метод	2,50	-
ЗУ(4)					
250	391363,63	2207845,53	Картометрический метод	2,50	-
229	391364,43	2207856,82	Картометрический метод	2,50	-
249	391355,24	2207857,82	Картометрический метод	2,50	-
250	391290,66	2207859,35	Картометрический метод	2,50	-
251	391246,72	2207862,33	Картометрический метод	2,50	-
252	391202,53	2207865,6	Картометрический метод	2,50	-
253	391159,08	2207868,96	Картометрический метод	2,50	-
254	390880,26	2207913,98	Картометрический метод	2,50	-
255	390844,54	2207919,79	Картометрический метод	2,50	-
256	390797,08	2207928,14	Картометрический метод	2,50	-
257	390740,99	2207937,96	Картометрический метод	2,50	-
258	390741,52	2207951,5	Картометрический метод	2,50	-
259	390736,1	2207952,18	Картометрический метод	2,50	-
260	390733,01	2207937,18	Картометрический метод	2,50	-
261	390720	2207938,57	Картометрический метод	2,50	-
262	390705,24	2207943,77	Картометрический метод	2,50	-
263	390573,2	2207962,18	Картометрический метод	2,50	-
264	390568,42	2207962,99	Картометрический метод	2,50	-
265	390573	2207948,19	Картометрический метод	2,50	-
266	390575,55	2207939,37	Картометрический метод	2,50	-
267	390709,07	2207918,78	Картометрический метод	2,50	-
268	390718,81	2207917,15	Картометрический метод	2,50	-
269	390730,68	2207913,55	Картометрический метод	2,50	-
270	390730,9	2207904,47	Картометрический метод	2,50	-
271	390736,06	2207904,39	Картометрический метод	2,50	-
272	390736,55	2207915,44	Картометрический метод	2,50	-
273	390746,63	2207914,04	Картометрический метод	2,50	-
274	390841,31	2207897,83	Картометрический метод	2,50	-
275	390876,42	2207892,11	Картометрический метод	2,50	-
276	390969,13	2207876,8	Картометрический метод	2,50	-
277	391075,59	2207859,7	Картометрический метод	2,50	-
278	391155,37	2207847,1	Картометрический метод	2,50	-
279	391199,32	2207843,25	Картометрический метод	2,50	-

Сведения о местоположении границ объекта

280	391243,65	2207840,4	Картометрический метод	2,50	-
281	391290,78	2207837,08	Картометрический метод	2,50	-
282	391333,6	2207834,66	Картометрический метод	2,50	-
231	391359,37	2207835,3	Картометрический метод	2,50	-
230	391363,63	2207845,53	Картометрический метод	2,50	-
3У1(5)					
283	391007,03	2212382,82	Картометрический метод	2,50	-
284	391002,96	2212391,74	Картометрический метод	2,50	-
285	391000,92	2212397,71	Картометрический метод	2,50	-
286	390967,09	2212387,95	Картометрический метод	2,50	-
287	390922,64	2212377,79	Картометрический метод	2,50	-
288	390851,2	2212361,25	Картометрический метод	2,50	-
289	390828,13	2212355,41	Картометрический метод	2,50	-
290	390713,34	2212330,37	Картометрический метод	2,50	-
291	390562,67	2212284,69	Картометрический метод	2,50	-
292	390368,18	2212225,09	Картометрический метод	2,50	-
293	390372,98	2212209,82	Картометрический метод	2,50	-
294	390567,36	2212269,39	Картометрический метод	2,50	-
295	390718,03	2212315,07	Картометрический метод	2,50	-
296	390832,81	2212340,11	Картометрический метод	2,50	-
297	390855,89	2212345,95	Картометрический метод	2,50	-
298	390927,33	2212362,49	Картометрический метод	2,50	-
299	390971,78	2212372,66	Картометрический метод	2,50	-
283	391007,03	2212382,82	Картометрический метод	2,50	-
3У1(6)					
300	389253,49	2211911,91	Картометрический метод	2,50	-
301	389215,43	2211914,66	Картометрический метод	2,50	-
302	389071,43	2211923,57	Картометрический метод	2,50	-
303	389012,45	2211927,47	Картометрический метод	2,50	-
304	388742,17	2211945,65	Картометрический метод	2,50	-
305	388702,55	2211947,73	Картометрический метод	2,50	-
306	388684,38	2211948,15	Картометрический метод	2,50	-
307	388668,87	2211951,44	Картометрический метод	2,50	-
308	388659,46	2211954,63	Картометрический метод	2,50	-
309	388655,34	2211953,84	Картометрический метод	2,50	-
310	388650,39	2211951,8	Картометрический метод	2,50	-
311	388646,21	2211948,56	Картометрический метод	2,50	-
312	388639,73	2211940,12	Картометрический метод	2,50	-
313	388652,48	2211939,91	Картометрический метод	2,50	-
314	388656,53	2211937,1	Картометрический метод	2,50	-
315	388660,03	2211938,54	Картометрический метод	2,50	-
316	388664,15	2211939,33	Картометрический метод	2,50	-
317	388673,56	2211936,14	Картометрический метод	2,50	-
318	388689,07	2211932,85	Картометрический метод	2,50	-
319	388707,24	2211932,44	Картометрический метод	2,50	-
320	388746,86	2211930,36	Картометрический метод	2,50	-
321	389017,14	2211912,17	Картометрический метод	2,50	-
322	389076,12	2211908,27	Картометрический метод	2,50	-
323	389220,12	2211899,36	Картометрический метод	2,50	-
324	389251,67	2211897,08	Картометрический метод	2,50	-
300	389253,49	2211911,91	Картометрический метод	2,50	-

Сведения о местоположении границ объекта

3. Сведения о характерных точках части (частей) границы объекта:

Обозначение характерных точек части границы	Координаты, м		Метод определения координат характерной точки	Средняя квадратическая погрешность положения характерной точки (МД), м	Описание обозначения точки на местности (при наличии)
	X	Y			
1	2	3	4	5	6
Часть № _____					



ОПИСАНИЕ МЕСТОПОЛОЖЕНИЯ ГРАНИЦ

4.2 Зона сельскохозяйственного использования

(заименование объекта, местоположение границ, которого описано (далее - объект).

Раздел 1

Сведения об объекте		
№ п/п	Характеристики объекта	Описание характеристик
1	2	3
1	Местоположение объекта	<i>Российская Федерация, Рязанская область, р-н Путятинский, с/п Березовское</i>
2	Площадь объекта ± величина погрешности определения площади (Р ± Дельта Р)	<i>256340 кв. м, ± 366 кв. м.</i>
3	Иные характеристики объекта	-

Раздел 2

Сведения о местоположении границ объекта

1. Система координат МСК-62

2. Сведения о характерных точках границ объекта

Обозначение характерных точек границы	Координаты, м		Метод определения координат характерной точки	Средняя квадратическая погрешность в положении характерной точки (М), м	Описание обозначения точки на местности (при наличии)
	X	Y			
1	2	3	4	5	6
<i>ЗУ1(1)</i>					
1	392843,02	2213695,52	Картометрический метод	2,50	-
2	392895,25	2213714,44	Картометрический метод	2,50	-
3	392925,44	2213752,94	Картометрический метод	2,50	-
4	392865,07	2213868,62	Картометрический метод	2,50	-
5	392870,06	2213904,06	Картометрический метод	2,50	-
6	392910,48	2213972,18	Картометрический метод	2,50	-
7	392950,36	2214005,96	Картометрический метод	2,50	-
8	392993,97	2214023,34	Картометрический метод	2,50	-
9	393015,39	2214092,87	Картометрический метод	2,50	-
10	393013,99	2214122,72	Картометрический метод	2,50	-
11	393042,78	2214146,6	Картометрический метод	2,50	-
12	392904,2	2214167,07	Картометрический метод	2,50	-
13	392845,32	2214165,59	Картометрический метод	2,50	-
14	392750,63	2214147,13	Картометрический метод	2,50	-
15	392740,21	2214146,32	Картометрический метод	2,50	-
16	392628,06	2214140,59	Картометрический метод	2,50	-
17	392635,52	2213827,36	Картометрический метод	2,50	-
18	392649,09	2213706,91	Картометрический метод	2,50	-
19	392703,92	2213716,32	Картометрический метод	2,50	-
20	392802,15	2213706,87	Картометрический метод	2,50	-
1	392843,02	2213695,52	Картометрический метод	2,50	-
<i>ЗУ1(2)</i>					
21	391898,62	2212031,1	Картометрический метод	2,50	-
22	391894,19	2212043,08	Картометрический метод	2,50	-
23	391855,45	2212135,08	Картометрический метод	2,50	-
24	391845,76	2212195,61	Картометрический метод	2,50	-
25	391848,99	2212218,21	Картометрический метод	2,50	-
26	391860,29	2212248,88	Картометрический метод	2,50	-
27	391875,63	2212277,13	Картометрический метод	2,50	-
28	391889,35	2212292,46	Картометрический метод	2,50	-
29	391892,58	2212322,33	Картометрический метод	2,50	-
30	391854,64	2212342,5	Картометрический метод	2,50	-
31	391798,98	2212364,58	Картометрический метод	2,50	-
32	391744,07	2212382,05	Картометрический метод	2,50	-
33	391707,64	2212378,56	Картометрический метод	2,50	-
34	391724,66	2212360,47	Картометрический метод	2,50	-
35	391749,13	2212220,52	Картометрический метод	2,50	-
36	391791,69	2212016,21	Картометрический метод	2,50	-

План границ объекта



Неиспользуемые условные знаки и обозначения:

Масштаб 1:20000

- 1 - характерная точка контура, сведения о которой позволяют однозначно определить её на местности
- : вполнѣ образованная часть контура, сведения о которой достаточны для определения её местоположения

ОПИСАНИЕ МЕСТОПОЛОЖЕНИЯ ГРАНИЦ

Производственная зона сельскохозяйственных предприятий

(наименование объекта, местоположение границ, которого описано (далее - объект).

Раздел 1

Сведения об объекте		
№ п/п	Характеристики объекта	Описание характеристик
1	2	3
1	Местоположение объекта	<i>Российская Федерация, Рязанская область, р-н Путятинский, с/п Березовское</i>
2	Площадь объекта \pm величина погрешности определения площади (Р \pm Дельта Р)	<i>934383 кв. м, \pm 747 кв. м.</i>
3	Иные характеристики объекта	<i>Номер зоны:</i>

Раздел 2

Сведения о местоположении границ объекта

1. Система координат МСК-62

2. Сведения о характерных точках границ объекта

Обозначение характерных точек границы	Координаты, м		Метод определения координат характерной точки	Средняя квадратическая погрешность в положении характерной точки (М), м	Описание обозначения точки на местности (при наличии)
	X	Y			
1	2	3	4	5	6
ЗУ1					
1	395245,76	2209177,04	Картометрический метод	2,50	-
2	395256,99	2209234,82	Картометрический метод	2,50	-
3	395289,88	2209274,83	Картометрический метод	2,50	-
4	395302,72	2209346,93	Картометрический метод	2,50	-
5	395258,19	2209377,13	Картометрический метод	2,50	-
6	395102,07	2209378,78	Картометрический метод	2,50	-
7	395082,31	2209353,26	Картометрический метод	2,50	-
8	395066,66	2209333,43	Картометрический метод	2,50	-
9	395057,49	2209309,13	Картометрический метод	2,50	-
10	395069,62	2209247,17	Картометрический метод	2,50	-
11	395029,78	2209200,09	Картометрический метод	2,50	-
12	395080,2	2209193,24	Картометрический метод	2,50	-
13	395191,5	2209183,65	Картометрический метод	2,50	-
1	395245,76	2209177,04	Картометрический метод	2,50	-
ЗУ2					
14	392181,02	2211374	Картометрический метод	2,50	-
15	392173,06	2211593,06	Картометрический метод	2,50	-
16	392155,96	2211605,32	Картометрический метод	2,50	-
17	392045,18	2211684,72	Картометрический метод	2,50	-
18	392031,6	2211724,33	Картометрический метод	2,50	-
19	391950,13	2211832,97	Картометрический метод	2,50	-
20	391911,65	2211938,21	Картометрический метод	2,50	-
21	391908,21	2211959,1	Картометрический метод	2,50	-
22	391804,3	2211953,79	Картометрический метод	2,50	-
23	391791,69	2212016,21	Картометрический метод	2,50	-
24	391749,12	2212220,51	Картометрический метод	2,50	-
25	391610,8	2212157,12	Картометрический метод	2,50	-
26	391657,94	2211952,99	Картометрический метод	2,50	-
27	391575,26	2211901,19	Картометрический метод	2,50	-
28	391612,35	2211763,56	Картометрический метод	2,50	-
29	391543,65	2211719,48	Картометрический метод	2,50	-
30	391437,66	2211700,19	Картометрический метод	2,50	-
31	391458,61	2211623,38	Картометрический метод	2,50	-
32	391465,08	2211617,75	Картометрический метод	2,50	-
33	391490,13	2211625,01	Картометрический метод	2,50	-
34	391552,04	2211649,07	Картометрический метод	2,50	-
35	391608,75	2211659,86	Картометрический метод	2,50	-
36	391623,1	2211657,54	Картометрический метод	2,50	-

Сведения о местоположении границ объекта

37	391630,48	2211650,52	Картометрический метод	2,50	-
38	391649,37	2211617,11	Картометрический метод	2,50	-
39	391663,89	2211559,01	Картометрический метод	2,50	-
40	391707,47	2211423,92	Картометрический метод	2,50	-
41	391721,79	2211386,94	Картометрический метод	2,50	-
42	391751,05	2211319,33	Картометрический метод	2,50	-
43	391767,43	2211279,92	Картометрический метод	2,50	-
44	391771,87	2211257,16	Картометрический метод	2,50	-
45	391764,66	2211220,94	Картометрический метод	2,50	-
46	391912,25	2211214,79	Картометрический метод	2,50	-
14	392181,02	2211374	Картометрический метод	2,50	-
3V3					
47	393366,55	2213890,9	Картометрический метод	2,50	-
48	393454,44	2213894,43	Картометрический метод	2,50	-
49	393634,15	2213997,35	Картометрический метод	2,50	-
50	393641,88	2214028,25	Картометрический метод	2,50	-
51	393667,86	2214106,92	Картометрический метод	2,50	-
52	393636,26	2214102,7	Картометрический метод	2,50	-
53	393521,78	2214112,53	Картометрический метод	2,50	-
54	393497,01	2214102,75	Картометрический метод	2,50	-
55	393463,7	2214103,5	Картометрический метод	2,50	-
56	393452,94	2214076,92	Картометрический метод	2,50	-
57	393464,41	2214058,56	Картометрический метод	2,50	-
58	393457,85	2214023,56	Картометрический метод	2,50	-
59	393424,51	2214003,41	Картометрический метод	2,50	-
60	393409,97	2213998,53	Картометрический метод	2,50	-
61	393399,56	2213995,71	Картометрический метод	2,50	-
62	393382,02	2214001,76	Картометрический метод	2,50	-
63	393371,02	2214023,98	Картометрический метод	2,50	-
64	393365,97	2214050,79	Картометрический метод	2,50	-
65	393377,95	2214068,08	Картометрический метод	2,50	-
66	393403,88	2214077,01	Картометрический метод	2,50	-
67	393432,27	2214080,04	Картометрический метод	2,50	-
68	393447,89	2214078,36	Картометрический метод	2,50	-
69	393456,98	2214103,65	Картометрический метод	2,50	-
70	393453,97	2214103,72	Картометрический метод	2,50	-
71	393386,93	2214093,57	Картометрический метод	2,50	-
72	393353,92	2214093,57	Картометрический метод	2,50	-
47	393366,55	2213890,9	Картометрический метод	2,50	-
3V4					
73	393290,61	2214042,18	Картометрический метод	2,50	-
74	393295,04	2214098,39	Картометрический метод	2,50	-
75	393288,01	2214150,01	Картометрический метод	2,50	-
76	393287,84	2214262,31	Картометрический метод	2,50	-
77	393313,38	2214344,34	Картометрический метод	2,50	-
78	393251,34	2214373,42	Картометрический метод	2,50	-
79	393242,6	2214361,16	Картометрический метод	2,50	-
80	393232,38	2214193,62	Картометрический метод	2,50	-
81	393168,56	2214194,86	Картометрический метод	2,50	-
82	393154,12	2214207,2	Картометрический метод	2,50	-
83	393043,99	2214205,41	Картометрический метод	2,50	-

Сведения о местоположении границ объекта

84	393042,78	2214146,6	Картометрический метод	2,50	-
85	393013,99	2214122,72	Картометрический метод	2,50	-
86	393015,39	2214092,87	Картометрический метод	2,50	-
87	392993,97	2214023,34	Картометрический метод	2,50	-
73	393390,61	2214042,18	Картометрический метод	2,50	-
ЗУ5					
88	391445,73	2214674,56	Картометрический метод	2,50	-
89	391434,11	2214865,04	Картометрический метод	2,50	-
90	391421,19	2214875,38	Картометрический метод	2,50	-
91	391246,21	2214900,36	Картометрический метод	2,50	-
92	391190,68	2214919,28	Картометрический метод	2,50	-
93	391084,13	2214908,95	Картометрический метод	2,50	-
94	390955,64	2214875,38	Картометрический метод	2,50	-
95	390898,82	2214877,96	Картометрический метод	2,50	-
96	390834,25	2214919,28	Картометрический метод	2,50	-
97	390791,63	2214903,14	Картометрический метод	2,50	-
98	390798,73	2214793,37	Картометрический метод	2,50	-
99	390736,1	2214709,43	Картометрический метод	2,50	-
100	390635,37	2214696,52	Картометрический метод	2,50	-
101	390552,72	2214620,32	Картометрический метод	2,50	-
102	390515,27	2214517,01	Картометрический метод	2,50	-
103	390537,87	2214464,71	Картометрический метод	2,50	-
104	391474,92	2214414,69	Картометрический метод	2,50	-
105	391474,92	2214471,93	Картометрический метод	2,50	-
106	391432,17	2214517,01	Картометрический метод	2,50	-
88	391445,73	2214674,56	Картометрический метод	2,50	-
ЗУ6					
107	387226,08	2213817,1	Картометрический метод	2,50	-
108	387175,5	2213942,07	Картометрический метод	2,50	-
109	387161,84	2213958,02	Картометрический метод	2,50	-
110	387147,76	2214003,6	Картометрический метод	2,50	-
111	387144,5	2214039,42	Картометрический метод	2,50	-
112	387122,52	2214089,07	Картометрический метод	2,50	-
113	387099,73	2214110,24	Картометрический метод	2,50	-
114	387094,84	2214134,66	Картометрический метод	2,50	-
115	387084,26	2214141,98	Картометрический метод	2,50	-
116	387067,09	2214139,41	Картометрический метод	2,50	-
117	386937,9	2214094,06	Картометрический метод	2,50	-
118	386927,22	2214069,05	Картометрический метод	2,50	-
119	386927	2214050,08	Картометрический метод	2,50	-
120	386936,92	2214017,8	Картометрический метод	2,50	-
121	386945,55	2213967,36	Картометрический метод	2,50	-
122	386914,02	2213934,51	Картометрический метод	2,50	-
123	386894,94	2213888,55	Картометрический метод	2,50	-
124	386898,85	2213845,95	Картометрический метод	2,50	-
125	386907,09	2213843,34	Картометрический метод	2,50	-
126	386922,1	2213834,84	Картометрический метод	2,50	-
127	386943,96	2213817,26	Картометрический метод	2,50	-
128	386963,46	2213797,93	Картометрический метод	2,50	-
129	387002,36	2213736,18	Картометрический метод	2,50	-
130	387033,52	2213690,09	Картометрический метод	2,50	-

Сведения о местоположении границ объекта

131	387036,66	2213686,9	Картометрический метод	2,50	-
132	387039,76	2213686,82	Картометрический метод	2,50	-
133	387100,37	2213720,57	Картометрический метод	2,50	-
134	387084,73	2213759,89	Картометрический метод	2,50	-
107	387326,08	2213817,1	Картометрический метод	2,50	-

3. Сведения о характерных точках части (частей) границы объекта.

Обозначение характерных точек части границы	Координаты, м.		Метод определения координат характерной точки	Средняя квадратическая погрешность положения характерной точки (M), м	Описание обозначения точки на местности (при наличии)
	X	Y			
1	2	3	4	5	6
Часть № -					
-	-	-	-	-	-

План границ объекта



Неиспользуемые условные знаки и обозначения:

Масштаб 1:20000

● 1 - характерная точка контура, сведения о которой позволяют однозначно определить её на местности

..... - линии, образующая часть контура, сведения о которой достаточны для определения её местоположения

ОПИСАНИЕ МЕСТОПОЛОЖЕНИЯ ГРАНИЦ

5.0 Зона рекреационного назначения

(заименование объекта, местоположение границ, которого описано (далее - объект).

Раздел 1

Сведения об объекте		
№ п/п	Характеристики объекта	Описание характеристик
1	2	3
1	Местоположение объекта	<i>Российская Федерация, Рязанская область, р-н Путятинский, с/п Березовское</i>
2	Площадь объекта ± величина погрешности определения площади (Р ± Дельта Р)	<i>10308 кв.м. ± 112 кв.м.</i>
3	Иные характеристики объекта	-

Раздел 2

Сведения о местоположении границ объекта

1. Система координат МСК-62

2. Сведения о характерных точках границ объекта

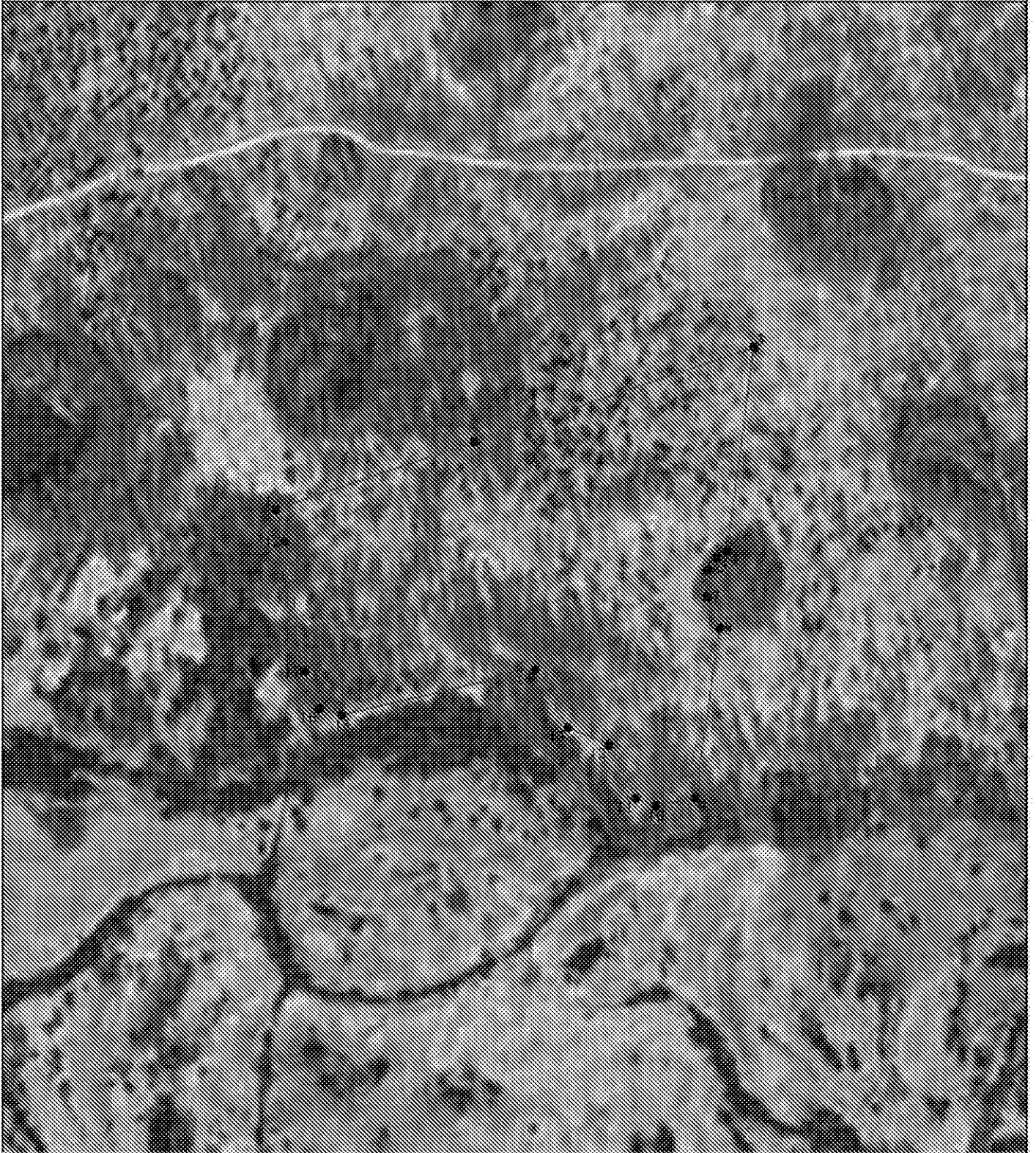
Обозначение характерных точек границы	Координаты, м		Метод определения координат характерной точки	Средняя квадратическая погрешность в положении характерной точки (М), м	Описание обозначения точки на местности (при наличии)
	X	Y			
1	2	3	4	5	6
1	396030,91	2212667,99	Картометрический метод	2,50	-
2	396091,75	2212847,96	Картометрический метод	2,50	-
3	396176,91	2213099,89	Картометрический метод	2,50	-
4	395993,43	2213076,32	Картометрический метод	2,50	-
5	395986,92	2213066,55	Картометрический метод	2,50	-
6	395976,09	2213058,54	Картометрический метод	2,50	-
7	395952,08	2213058,07	Картометрический метод	2,50	-
8	395923,36	2213069,37	Картометрический метод	2,50	-
9	395770,26	2213047,13	Картометрический метод	2,50	-
10	395763,11	2213011,49	Картометрический метод	2,50	-
11	395769,94	2212993,6	Картометрический метод	2,50	-
12	395818,43	2212968,89	Картометрический метод	2,50	-
13	395833,97	2212932,16	Картометрический метод	2,50	-
14	395886,23	2212902,5	Картометрический метод	2,50	-
15	395845,41	2212728,25	Картометрический метод	2,50	-
16	395851,06	2212707,53	Картометрический метод	2,50	-
17	395884,96	2212694,35	Картометрический метод	2,50	-
18	396001,69	2212676,47	Картометрический метод	2,50	-
1	396030,91	2212667,99	Картометрический метод	2,50	-

3. Сведения о характерных точках части (частей) границы объекта

Обозначение характерных точек части границы	Координаты, м		Метод определения координат характерной точки	Средняя квадратическая погрешность в положении характерной точки (М), м	Описание обозначения точки на местности (при наличии)
	X	Y			
1	2	3	4	5	6
Часть № <u> </u>					
-	-	-	-	-	-

Раздел 4

План границ объекта



Неиспользуемые условные знаки и обозначения:

Масштаб 1:5000

- 1 - характерная точка контура, сведения о которой позволяют однозначно определить её на местности
- - впадин, образованная часть контура, сведения о которой достаточны для определения её местоположения

ОПИСАНИЕ МЕСТОПОЛОЖЕНИЯ ГРАНИЦ

Зона озелененных территорий общего пользования (лесопарки, парки, сады, скверы, бульвары, городские леса).

(наименование объекта, местоположение границ, которого описано (далее - объект).

Раздел 1

Сведения об объекте		
№ п/п	Характеристики объекта	Описание характеристик
1	2	3
1	Местоположение объекта	<i>Российская Федерация, Рязанская область, р-н Путятинский, с/п Береговское</i>
2	Площадь объекта ± величина погрешности определения площади (Р ± Дельта Р)	<i>227393 кв. м, ± 299 кв. м.</i>
3	Другие характеристики объекта	<i>Номер зоны:</i>

Раздел 2

Сведения о местоположении границ объекта

1. Система координат МСК-62

2. Сведения о характерных точках границ объекта

Обозначение характерных точек границы	Координаты, м		Метод определения координат характерной точки	Средняя квадратическая погрешность в положении характерной точки (М), м	Описание обозначения точки на местности (при наличии)
	X	Y			
1	2	3	4	5	6
ЗУ1					
1	390503,46	2205163,63	Картометрический метод	2,50	-
2	390509,76	2205274,5	Картометрический метод	2,50	-
3	390517,7	2205314,47	Картометрический метод	2,50	-
4	390517,39	2205320,85	Картометрический метод	2,50	-
5	390507,03	2205332,86	Картометрический метод	2,50	-
6	390499,73	2205334,51	Картометрический метод	2,50	-
7	390491,96	2205330,98	Картометрический метод	2,50	-
8	390480,61	2205308,03	Картометрический метод	2,50	-
9	390486,05	2205266,17	Картометрический метод	2,50	-
10	390478,2	2205156,18	Картометрический метод	2,50	-
1	390503,46	2205163,63	Картометрический метод	2,50	-
ЗУ2					
11	392960,06	2211629,66	Картометрический метод	2,50	-
12	392986,14	2211664,97	Картометрический метод	2,50	-
13	392968,61	2211721,5	Картометрический метод	2,50	-
14	392943,72	2211726,59	Картометрический метод	2,50	-
15	392852,05	2211739,61	Картометрический метод	2,50	-
16	392789,81	2211739,41	Картометрический метод	2,50	-
17	392702,11	2211775,82	Картометрический метод	2,50	-
18	392642,13	2211806,37	Картометрический метод	2,50	-
19	392624,59	2211824,48	Картометрический метод	2,50	-
20	392596,3	2211830,14	Картометрический метод	2,50	-
21	392558,96	2211821,65	Картометрический метод	2,50	-
22	392561,36	2211814,64	Картометрический метод	2,50	-
23	392551,02	2211805,48	Картометрический метод	2,50	-
24	392533,58	2211795,13	Картометрический метод	2,50	-
25	392517,92	2211786,85	Картометрический метод	2,50	-
26	392505,35	2211779,2	Картометрический метод	2,50	-
27	392518,61	2211778,91	Картометрический метод	2,50	-
28	392519,89	2211670,89	Картометрический метод	2,50	-
29	392534,78	2211670,51	Картометрический метод	2,50	-
30	392560,99	2211669,86	Картометрический метод	2,50	-
31	392655,65	2211664,33	Картометрический метод	2,50	-
32	392628,78	2211769,84	Картометрический метод	2,50	-
33	392700,17	2211758,73	Картометрический метод	2,50	-
34	392733,46	2211754,82	Картометрический метод	2,50	-
35	392769,07	2211749,24	Картометрический метод	2,50	-
36	392768,23	2211626,04	Картометрический метод	2,50	-

Сведения о местоположении границ объекта

37	392808,55	2211622,26	Картометрический метод	2,50	-
38	392897,16	2211623,52	Картометрический метод	2,50	-
11	392960,06	2211629,66	Картометрический метод	2,50	-
ЗУЗ					
39	392475,38	2212302,2	Картометрический метод	2,50	-
40	392468,68	2212321,34	Картометрический метод	2,50	-
41	392465,04	2212363,66	Картометрический метод	2,50	-
42	392468,12	2212390,48	Картометрический метод	2,50	-
43	392477,74	2212424,97	Картометрический метод	2,50	-
44	392489,98	2212462,78	Картометрический метод	2,50	-
45	392493,65	2212497,88	Картометрический метод	2,50	-
46	392494,51	2212555,46	Картометрический метод	2,50	-
47	392492,91	2212589,85	Картометрический метод	2,50	-
48	392484,67	2212628,82	Картометрический метод	2,50	-
49	392475,87	2212655,22	Картометрический метод	2,50	-
50	392459,14	2212682,21	Картометрический метод	2,50	-
51	392405,97	2212727,44	Картометрический метод	2,50	-
52	392376,14	2212741,09	Картометрический метод	2,50	-
53	392343,11	2212744,8	Картометрический метод	2,50	-
54	392309,43	2212744,52	Картометрический метод	2,50	-
55	392284,4	2212738,7	Картометрический метод	2,50	-
56	392246,86	2212726,49	Картометрический метод	2,50	-
57	392218,52	2212720,3	Картометрический метод	2,50	-
58	392188,14	2212721,37	Картометрический метод	2,50	-
59	392157,71	2212729,07	Картометрический метод	2,50	-
60	392104,03	2212753,78	Картометрический метод	2,50	-
61	392066,19	2212779,28	Картометрический метод	2,50	-
62	392029,62	2212812,07	Картометрический метод	2,50	-
63	392000,41	2212830,36	Картометрический метод	2,50	-
64	391981,21	2212837,49	Картометрический метод	2,50	-
65	391960,06	2212838,64	Картометрический метод	2,50	-
66	391917,2	2212832,34	Картометрический метод	2,50	-
67	391884,22	2212829,43	Картометрический метод	2,50	-
68	391810,72	2212814,59	Картометрический метод	2,50	-
69	391783,4	2212807,43	Картометрический метод	2,50	-
70	391750,5	2212796,91	Картометрический метод	2,50	-
71	391684,69	2212775,06	Картометрический метод	2,50	-
72	391618,89	2212755,34	Картометрический метод	2,50	-
73	391595,81	2212753,5	Картометрический метод	2,50	-
74	391578,97	2212755,35	Картометрический метод	2,50	-
75	391572,79	2212759,08	Картометрический метод	2,50	-
76	391564,8	2212754,7	Картометрический метод	2,50	-
77	391578,5	2212644,6	Картометрический метод	2,50	-
78	391601,27	2212652,98	Картометрический метод	2,50	-
79	391619,53	2212654,54	Картометрический метод	2,50	-
80	391627,79	2212631,69	Картометрический метод	2,50	-
81	391655,58	2212638,12	Картометрический метод	2,50	-
82	391649,2	2212682,69	Картометрический метод	2,50	-
83	391720,3	2212716,34	Картометрический метод	2,50	-
84	391774,74	2212727,58	Картометрический метод	2,50	-
85	391781,12	2212690,69	Картометрический метод	2,50	-

Сведения о местоположении границ объекта

86	391805,49	2212695,2	Картометрический метод	2,50	-
87	391802,32	2212804,99	Картометрический метод	2,50	-
88	391821,4	2212805,28	Картометрический метод	2,50	-
89	391823,5	2212714,2	Картометрический метод	2,50	-
90	391847,73	2212716,26	Картометрический метод	2,50	-
91	391847,33	2212729,02	Картометрический метод	2,50	-
92	391912,92	2212733,36	Картометрический метод	2,50	-
93	391915,23	2212607,48	Картометрический метод	2,50	-
94	391968,71	2212607,14	Картометрический метод	2,50	-
95	391980,26	2212725,98	Картометрический метод	2,50	-
96	392021,63	2212707,42	Картометрический метод	2,50	-
97	392053,5	2212714,36	Картометрический метод	2,50	-
98	392083,25	2212686,9	Картометрический метод	2,50	-
99	392081,05	2212638,16	Картометрический метод	2,50	-
100	392095,4	2212615,13	Картометрический метод	2,50	-
101	392099,95	2212595	Картометрический метод	2,50	-
102	392123,08	2212592,17	Картометрический метод	2,50	-
103	392146,33	2212582,58	Картометрический метод	2,50	-
104	392160,76	2212567,24	Картометрический метод	2,50	-
105	392183,17	2212593,18	Картометрический метод	2,50	-
106	392236,76	2212664,39	Картометрический метод	2,50	-
107	392257,65	2212692,53	Картометрический метод	2,50	-
108	392306,99	2212630,61	Картометрический метод	2,50	-
109	392345,34	2212591,29	Картометрический метод	2,50	-
110	392393,59	2212512,2	Картометрический метод	2,50	-
111	392286,28	2212440,96	Картометрический метод	2,50	-
112	392305,84	2212408,16	Картометрический метод	2,50	-
113	392314,62	2212392,82	Картометрический метод	2,50	-
114	392407,41	2212457,29	Картометрический метод	2,50	-
115	392420,42	2212433,95	Картометрический метод	2,50	-
116	392440,16	2212411,41	Картометрический метод	2,50	-
117	392417,85	2212397,73	Картометрический метод	2,50	-
118	392400,19	2212398,71	Картометрический метод	2,50	-
119	392352,13	2212343,65	Картометрический метод	2,50	-
120	392373,79	2212323,59	Картометрический метод	2,50	-
121	392391,82	2212293,83	Картометрический метод	2,50	-
122	392429,33	2212327,04	Картометрический метод	2,50	-
123	392451,41	2212316,71	Картометрический метод	2,50	-
124	392457,79	2212299,43	Картометрический метод	2,50	-
39	392475,38	2212302,2	Картометрический метод	2,50	-
3У4					
125	393369,94	2213836,5	Картометрический метод	2,50	-
126	393366,55	2213890,9	Картометрический метод	2,50	-
127	393353,92	2214093,57	Картометрический метод	2,50	-
128	393355,64	2214135,72	Картометрический метод	2,50	-
129	393352,7	2214202,11	Картометрический метод	2,50	-
130	393351,64	2214208,6	Картометрический метод	2,50	-
131	393349,92	2214276,91	Картометрический метод	2,50	-
132	393328,61	2214404,15	Картометрический метод	2,50	-
133	393324,45	2214442,64	Картометрический метод	2,50	-
134	393278,49	2214536,23	Картометрический метод	2,50	-

Сведения о местоположении границ объекта

135	393280,5	2214359,75	Картометрический метод	2,50	-
136	393313,38	2214344,34	Картометрический метод	2,50	-
137	393287,84	2214262,31	Картометрический метод	2,50	-
138	393288,01	2214150,01	Картометрический метод	2,50	-
139	393295,04	2214098,39	Картометрический метод	2,50	-
140	393290,61	2214042,18	Картометрический метод	2,50	-
141	393261,82	2213963,26	Картометрический метод	2,50	-
142	393270,12	2213938,34	Картометрический метод	2,50	-
143	393290,06	2213922,83	Картометрический метод	2,50	-
144	393284,52	2213863,02	Картометрический метод	2,50	-
145	393288,95	2213811,52	Картометрический метод	2,50	-
146	393348,65	2213821,17	Картометрический метод	2,50	-
125	393369,94	2213836,5	Картометрический метод	2,50	-

3. Сведения о характерных точках части (частей) границы объекта

Обозначение характерных точек части границы	Координаты, м		Метод определения координат характерной точки	Средняя квадратическая погрешность в положении характерной точки (МД), м	Описание обозначения точки на местности (при наличии)
	X	Y			
1	2	3	4	5	6
Часть № <u> </u>					

План границ объекта



Используемые условные знаки и обозначения:

Масштаб 1:25000

- 1 - характерная точка контура, сведения о которой позволяют однозначно определить её на местности
- - впадь образующая часть контура, сведения о которой достаточны для определения её местоположения

ОПИСАНИЕ МЕСТОПОЛОЖЕНИЯ ГРАНИЦ

Зона кладбища

(наименование объекта, местоположение границ, которого описано (далее - объект).

Раздел 1

Сведения об объекте		
№ п/п	Характеристики объекта	Описание характеристик
1	2	3
1	Местоположение объекта	<i>Российская Федерация, Рязанская область, р-н Путятинский, с/п Березовское</i>
2	Площадь объекта \pm величина погрешности определения площади (Р \pm Дельта Р)	<i>2131 кв.м. \pm 71 кв.м.</i>
3	Иные характеристики объекта	<i>Номер зоны:</i>

Раздел 2

Сведения о местоположении границ объекта

1. Система координат МСК-62

2. Сведения о характерных точках границ объекта

Обозначение характерных точек границы	Координаты, м		Метод определения координат характерной точки	Средняя квадратическая погрешность положения характерной точки (М), м	Описание обозначения точки на местности (при наличии)
	X	Y			
1	2	3	4	5	6
<i>ЗУ1</i>					
1	391908,21	2211959,1	Картометрический метод	2,50	-
2	391907,9	2211960,96	Картометрический метод	2,50	-
3	391900,33	2212026,48	Картометрический метод	2,50	-
4	391898,62	2212031,1	Картометрический метод	2,50	-
5	391890,95	2212031,04	Картометрический метод	2,50	-
6	391839,52	2212029,16	Картометрический метод	2,50	-
7	391791,69	2212016,21	Картометрический метод	2,50	-
8	391804,3	2211953,79	Картометрический метод	2,50	-
1	391908,21	2211959,1	Картометрический метод	2,50	-
<i>ЗУ2</i>					
9	388046,34	2212268,26	Картометрический метод	2,50	-
10	388068,06	2212316,53	Картометрический метод	2,50	-
11	387862,75	2212425,88	Картометрический метод	2,50	-
12	387845,46	2212358,02	Картометрический метод	2,50	-
9	388046,34	2212268,26	Картометрический метод	2,50	-

3. Сведения о характерных точках части (частей) границы объекта

Обозначение характерных точек части границы	Координаты, м		Метод определения координат характерной точки	Средняя квадратическая погрешность положения характерной точки (М), м	Описание обозначения точки на местности (при наличии)
	X	Y			
1	2	3	4	5	6
Часть № <u> </u>					
-	-	-	-	-	-

Раздел 4

План границ объекта



Неповзуемые условные знаки и обозначения:

Масштаб 1:25000

- 1 - характерная точка контура, сведения о которой позволяют однозначно определить её на местности
- - впось образованная часть контура, сведения о которой достаточны для определения её местоположения