

**ГЛАВНОЕ УПРАВЛЕНИЕ АРХИТЕКТУРЫ И ГРАДОСТРОИТЕЛЬСТВА
РЯЗАНСКОЙ ОБЛАСТИ**

ПО С Т А Н О В Л Е Н И Е

«23» апреля 2021 г.

№ 169-п

Об утверждении генерального плана муниципального образования –
Береговское сельское поселение Путятинского муниципального района
Рязанской области

На основании статей 23-25 Градостроительного кодекса Российской Федерации, статьи 2 Закона Рязанской области от 28.12.2018 № 106-ОЗ «О перераспределении отдельных полномочий в области градостроительной деятельности между органами местного самоуправления муниципальных образований Рязанской области и органами государственной власти Рязанской области», с учетом заключения о результатах общественных обсуждений от 19.04.2021 по проекту генерального плана муниципального образования – Береговское сельское поселение Путятинского муниципального района Рязанской области, руководствуясь постановлением Правительства Рязанской области от 06.08.2008 № 153 «Об утверждении положения о главном управлении архитектуры и градостроительства Рязанской области», главное управление архитектуры и градостроительства Рязанской области **ПО С Т А Н О В Л Я Е Т:**

1. Утвердить генеральный план муниципального образования – Береговское сельское поселение Путятинского муниципального района Рязанской области (далее – генеральный план) согласно приложениям на электронном носителе (CD - диск) к настоящему постановлению:

- 1) Приложение № 1 «Положение о территориальном планировании»;
- 2) Приложение № 2 «Карта планируемого размещения объектов местного значения»;
- 3) Приложение № 3 «Карта границ населенных пунктов, входящих в состав поселения»;
- 4) Приложение № 4 «Карта функциональных зон поселения»;
- 5) Приложение № 5 «Графическое описание местоположения границ населенных пунктов, перечень координат характерных точек этих границ муниципального образования – Береговское сельское поселение Путятинского

муниципального района Рязанской области».

2. Настоящее постановление вступает в силу со дня его официального опубликования.

3. Государственному казенному учреждению Рязанской области «Центр градостроительного развития Рязанской области» разместить настоящее постановление в федеральной государственной информационной системе территориального планирования (ФГИС ТП).

4. Отделу кадровой работы и делопроизводства обеспечить опубликование настоящего постановления в сетевом издании «Рязанские ведомости» (www.tv-gyazan.ru) и на официальном интернет-портале правовой информации (www.pravo.gov.ru) в течение двух дней со дня его издания.

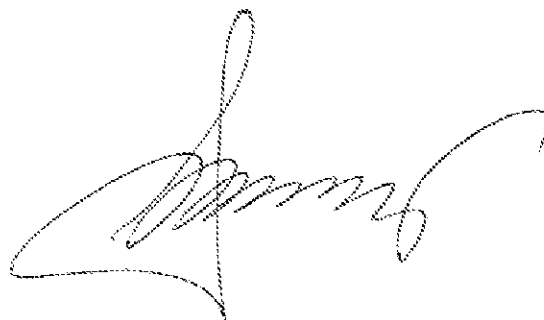
5. Отделу информационного обеспечения градостроительной деятельности разместить настоящее постановление на официальном сайте главного управления архитектуры и градостроительства Рязанской области в сети «Интернет».

6. Предложить главе муниципального образования – Путятинский муниципальный район Рязанской области, главе муниципального образования – Береговское сельское поселение Путятинского муниципального района Рязанской области обеспечить размещение настоящего постановления на официальном сайте муниципального образования в сети «Интернет», публикацию в средствах массовой информации.

7. Признать не подлежащим применению решение Совета депутатов муниципального образования — Береговское сельское поселение Путятинского муниципального района Рязанской области от 22.11.2013 № 36/19 «Об утверждении Генерального плана муниципального образования – Береговское сельское поселение Путятинского муниципального района Рязанской области».

8. Контроль за исполнением настоящего постановления оставляю за собой.

Начальник



Р.В. Шашкин

Приложение № 1
к постановлению главного управления
архитектуры и градостроительства
Рязанской области
от 23 апреля 2021 г. № 169-п

ГЕНЕРАЛЬНЫЙ ПЛАН
муниципального образования — Береговское сельское
поселение Путятинского муниципального района Рязанской области

ПОЛОЖЕНИЕ О ТЕРРИТОРИАЛЬНОМ ПЛАНИРОВАНИИ

1. Сведения о видах, назначении и наименованиях, планируемых для размещения объектов местного значения поселения, их основные характеристики, их местоположение, а также характеристики зон с особыми условиями использования территорий.

Все объекты капитального строительства условно можно разделить на линейные, точечные и зональные:

- линейные (транспортные, инженерные коммуникации, линии связи);
- точечные, требующие относительно небольших по размеру, компактных площадок;

- зональные (площадного характера), представляющие собой совокупность близко расположенных объектов, создаваемые для освоения полезных ископаемых (например, строительного сырья), либо для длительного отдыха и туризма регионального значения.

Объекты точечного характера в основном представлены объектами производственной сферы и также социальной инфраструктуры. Их размещение целесообразно в местах, определенных сложившейся функциональной и планировочной структурой поселения. Размещение линейных объектов обуславливается их ролью в технологической цепочке соответствующей системы коммуникаций. При прокладке инженерных коммуникаций по возможности, следует рассматривать их совмещенную трассировку в виде коридоров коммуникаций.

Анализ перечня объектов капитального строительства местного значения произведен с учетом:

- действующих целевых областных программ, а также программ муниципального образования – Береговское сельское поселение;
- предложений Схемы территориального планирования Рязанской области;
- предложений Схемы территориального планирования Путятинского муниципального района;
- наличия обоснований целесообразности строительства объектов в составе инвестиционных проектов.

Генеральным планом Береговского сельского поселения строительство и реконструкция объектов местного значения на территории муниципального образования – Береговское сельское поселение Путятинского муниципального образования Рязанской области не планируется.

2. Параметры функциональных зон, а также сведения о планируемых для размещения в них объектах федерального и регионального значения, объектов местного значения, за исключением линейных объектов.

Согласно пункту 5 статья 1 Градостроительного кодекса Российской Федерации, функциональные зоны – это зоны, для которых документами территориального планирования определены границы и функциональное назначение. Утверждение в документах территориального планирования границ функциональных зон не влечет за собой изменение правового режима земель, находящихся в границах указанных зон. При установлении территориальных зон

учтены положения Градостроительного, Земельного и Водного кодексов Российской Федерации, требования специальных нормативов и правил, касающиеся зон с нормируемым режимом градостроительной деятельности.

Функциональное зонирование территории муниципального образования является одним из основных инструментов регулирования градостроительной деятельности. Зонирование устанавливает условия использования территории, обязательные для всех участников градостроительной деятельности, в части функциональной принадлежности, плотности и характера застройки, ландшафтной организации территории.

Границы и описание функциональных зон с указанием планируемых для размещения в них объектов федерального значения, объектов регионального значения, объектов местного значения отображены на карте планируемого размещения объектов местного значения.

Жилые зоны предназначены для застройки многоквартирными жилыми домами, жилыми домами малой и средней этажности, индивидуальными жилыми домами с приусадебными земельными участками. В жилых зонах допускается размещение отдельно стоящих, встроенных или пристроенных объектов социального и коммунально-бытового назначения, объектов здравоохранения, объектов дошкольного, начального общего и среднего общего образования, культовых зданий, стоянок автомобильного транспорта, гаражей, объектов, связанных с проживанием граждан и не оказывающих негативного воздействия на окружающую среду.

Общественно-деловые зоны предназначены для преимущественного размещения объектов управления, здравоохранения, культуры, просвещения, связи, торговли, общественного питания, бытового обслуживания, коммерческой деятельности, а также учреждений среднего профессионального и высшего образования, научно-исследовательских, административных учреждений, культовых объектов, центров деловой, финансовой и общественной активности, стоянок автомобильного транспорта и иных зданий.

Производственные зоны, зоны инженерной и транспортной инфраструктур предназначены для размещения промышленных, коммунальных и складских объектов, объектов инженерной и транспортной инфраструктур, в том числе сооружений и коммуникаций автомобильного и трубопроводного транспорта, связи, а также для установления санитарно-защитных зон таких объектов в соответствии с требованиями технических регламентов.

Зона транспортной инфраструктуры выделена для обеспечения правовых условий формирования территорий, размещения объектов транспортной инфраструктуры.

Зона сельскохозяйственного использования в границах населенного пункта выделена для обеспечения правовых условий использования земельных участков, занятых объектами сельскохозяйственного назначения: зданиями, строениями, сооружениями, либо комплексами, используемыми для производства, хранения и первичной переработки сельскохозяйственной продукции в границах населенного пункта.








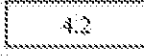
В зона сельскохозяйственных угодий, в соответствии с ч. 6 ст. 36 Градостроительного кодекса Российской Федерации регламенты не устанавливаются.


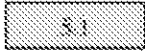

Зона сельскохозяйственных предприятий за границами населенного пункта выделена для обеспечения правовых условий использования земельных участков, занятых объектами сельскохозяйственного назначения: зданиями, строениями, сооружениями, либо комплексами, используемыми для производства, хранения и первичной переработки сельскохозяйственной продукции за границами населенного пункта.

Зона озелененных территорий специального назначения предназначена для защиты населения от неблагоприятных природных и техногенных воздействий, сохранения и оздоровления окружающей среды.

Зона лесов устанавливается на землях лесного фонда и определяется в целях дифференциации режима использования, охраны, защиты и воспроизводства лесов, а также для сохранения мест обитания фауны и восстановления нарушенных природных ландшафтов.

Зона кладбищ - это территория, предназначенная для захоронения, на которой размещаются здания и сооружения для проведения скорбных и траурных обрядов, культовые здания и сооружения. В зонах кладбищ допускается размещение объектов общественно-делового назначения, связанных с обслуживанием данной зоны.

Код объекта	Значение	Условные обозначения	
		существующий	планируемый
Функциональные зоны			
701010101	Зона застройки индивидуальными жилыми домами		
701010102	Зона застройки малоэтажными жилыми домами		
701010301	Многофункциональная общественно-деловая зона		
701010302	Зона специализированной общественной застройки		
701010401	Производственная зона		
701010404	Зона инженерной инфраструктуры		
701010405	Зона транспортной инфраструктуры		
701010500	Зона сельскохозяйственного		

	использования		
701010501	Зоны сельскохозяйственных угодий		4,5
701010503	Производственная зона сельскохозяйственных предприятий		4,4
701010600	Зона рекреационного назначения		5,0
701010601	Зона озелененных территорий общего пользования (лесопарки, парки, сады, скверы, бульвары, городские леса)		3,1
701010605	Зона лесов		1,3
701010701	Зона кладбищ		0,6

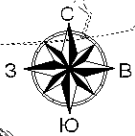
В генеральном плане муниципального образования - Береговское сельское поселение Путятинского муниципального района Рязанской области выделены следующие функциональные зоны, для которых определены площади соответствующего функционального назначения:

№ п/п	Наименование зоны	Площадь, га
1	Зона застройки индивидуальными жилыми домами	760,85
2	Зона застройки малоэтажными жилыми домами	0,57
3	Многофункциональная общественно-деловая зона	4,21
4	Зона специализированной общественной застройки	3,97
5	Производственная зона	2,28
6	Зона инженерной инфраструктуры	0,18
7	Зона транспортной инфраструктуры	14,69
8	Зоны сельскохозяйственного использования	25,65
9	Зоны сельскохозяйственных угодий	10932,41
10	Производственная зона сельскохозяйственных предприятий	93,43
11	Зона рекреационного назначения	10,30
12	Зона озелененных территорий общего пользования (лесопарки, парки, сады, скверы, бульвары, городские леса)	22,75
13	Зона лесов	1093,11
14	Зона кладбищ	2,13
	Общая площадь поселения	12966,53

--	--	--

Сведения о планируемых для размещения в зонах объектах федерального и регионального значения, объектах местного значения.

Генеральным планом Береговского сельского поселения размещение объектов федерального и регионального значения на территории муниципального образования – Береговское сельское поселение Путятинского муниципального образования Рязанской области не планируется.



Условные обозначения

Код объекта	Значение	Условное обозначение	
		Сущ	План
Границы единиц административно-территориального деления РФ			
601010307	Граница сельского поселения		
601010400	Граница населенного пункта		
601010301	Граница муниципального района		
Объекты транспортной инфраструктуры			
602030301	Автомобильные дороги федерального значения		
602030302	Автомобильные дороги регионального или межмуниципального значения		
602030303	Автомобильные дороги местного значения		
Улично-дорожная сеть сельского населенного пункта			
602030503	Улица в жилой застройке		
Территориальные зоны			
701010101	Зона застройки индивидуальными жилыми домами		
701010102	Зона застройки малоэтажными жилыми домами (до 4 эт. в плане многоквартирный)		
701010301	Многофункциональная общественно-деловая зона		
701010302	Зона специализированной общественной застройки		
701010401	Производственная зона		
701010503	Производственная зона сельскохозяйственного назначения		
701010404	Зона инженерной инфраструктуры		
708010500	Зона сельскохозяйственного использования		4, 2
701010701	Зона кладбищ		
701010600	Зона рекреационного назначения		
701010601	Зона зеленых территорий общего пользования (лесопарки, парки, скверы, бульвары, городские леса)		5, 1
701010405	Зона транспортной инфраструктуры		
Земли на которые градостроительные регламенты не распространяются			
701010500	Земли лесного фонда		
708010501	Зона сельскохозяйственных угодий		
Поверхностные водные объекты			
709020200	Водоток (река, ручей, канал)		
709020300	Водоём (озеро, пруд, обводный карьер, водохранилище)		
Зона с особыми условиями			
603011101	Водоохранная зона		
603011201	Прибрежная защитная полоса		
603010502	Охранная зона газопроводов и систем газоснабжения		
603010503	Охранная зона объектов электроэнергетики (вдоль линий электропередачи вокруг подстанций)		
603010504	Охранная зона линий и сооружений связи		
Границы территорий объектов культурного наследия			
604010201	Граница территории объекта культурного наследия ("Достопримечательное место, связанное с жизнью и творчеством А. А. Тарковского")		
Иные зоны с особыми условиями использования			
603011701	Придорожная полоса		
Линии электропередачи (ЛЭП)			
602040309	Линии электропередачи 220 кВ		
602040313	Линии электропередачи 35 кВ		
602040315	Линии электропередачи 10 кВ		
Сети связи			
602041801	Линии связи		
Распределительные трубопроводы для транспортировки газа			
602040601	Газопровод, высокого давления		
602040602	Газопровод, среднего давления		
602040603	Газопровод, низкого давления		

Проблема застройки и застройки территории относится к компетенции органов государственной власти субъектов Российской Федерации и органов местного самоуправления.

Дата: 2021 г. 23 апреля

Исполнитель: [подпись]

М.П. [подпись]

Скачать карту можно по ссылке: [http://www.ryazan.gov.ru/infocentre/infocentre.php?lang=ru&id=103](#)



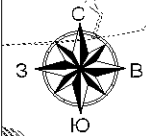
Условные обозначения			
Код объекта	Значение	Условное обозначение	
		Сущ.	План.
Границы единиц административно-территориального деления РФ			
601010307	Граница сельского поселения	—————	
601010400	Граница населенного пункта	-----	
601010301	Граница муниципального района	~~~~~	
Объекты транспортной инфраструктуры			
602030301	Автомобильные дороги федерального значения	=====	
602030302	Автомобильные дороги регионального или муниципального значения	=====	
602030303	Автомобильные дороги местного значения	=====	
Улично-дорожная сеть сельского населенного пункта			
602030503	Улица в жилой застройке	=====	
Земли по категориям			
702010100	Земли населенных пунктов	▨	
702010200	Земли сельскохозяйственного назначения	▨	
702010500	Земли лесного фонда	▨	
702010300	Земли промышленности, энергетики, транспорта, связи, радиовещания, телевидения, информатики; земли для обеспечения космической деятельности; земли обороны, безопасности и земли иного специального назначения	▨	
702010400	Земли особо охраняемых территорий и объектов	▨	
Поверхностные водные объекты			
706020200	Водоток (река, ручей, канал)	▨	
706020300	Водоем (озеро, пруд, обводной карьер, водохранилище)	▨	

Шкала	0	100	200	300	400	500	600	700	800	900	1000
Масштаб	1:30000										

Генеральный план муниципального образования - Береговское сельское поселение Путятинского муниципального района Рязанской области											
Лист	Листа	Листа	Листа	Листа	Листа	Листа	Листа	Листа	Листа	Листа	Листа
Лист	Листа	Листа	Листа	Листа	Листа	Листа	Листа	Листа	Листа	Листа	Листа

История разработки: 1990 г. - 1:30000

Лист № 11



Условные обозначения

Код объекта	Значение	Условное обозначение	
		Сущ.	План.
Границы единиц административно-территориального деления РФ			
601010307	Граница сельского поселения		
601010400	Граница населенного пункта		
601010301	Граница муниципального района		
Объекты транспортной инфраструктуры			
602030301	Автомобильные дороги федерального значения		
602030302	Автомобильные дороги регионального или муниципального значения		
602030303	Автомобильные дороги местного значения		
Улично-дорожная сеть сельского населенного пункта			
602030503	Улица в жилой застройке		
Функциональные зоны			
701010101	Зона застройки индивидуальными жилыми домами		
701010102	Зона застройки малоэтажными жилыми домами (до 4 эт. в южной мансардой)		
701010301	Микрорайонная общественно-деловая зона		
701010302	Зона специализированной общественной застройки		
701010401	Промышленная зона		
701010404	Зона инженерной инфраструктуры		
701010405	Зона транспортной инфраструктуры		
708010500	Зона сельскохозяйственного использования		4.2
701010503	Промышленная зона сельскохозяйственного назначения		4.4
708010501	Зона сельскохозяйственных угодий		4.5
701010600	Зона рекреационного назначения		
701010601	Зона озелененных территорий общего пользования (лесопарки, парки, скверы, бульвары, городские леса)		4.6
701010605	Зона лесов		
701010701	Зона кладбищ		
Поверхностные водные объекты			
708020200	Водоток (река, ручей, канал)		
708020300	Водоём (озеро, пруд, обводной карьер, водохранилище)		

Лист 11
 Масштаб 1:30000
 Дата 2021 г.

Генеральный план муниципального образования - Береговское сельское поселение Путятинского муниципального района Рязанской области					
Лп	Лс	Лд	Лк	Лп	Лл
Лист функционального плана № 1:30000					
Лист 11					

Приложение № 5
к постановлению главного управления
архитектуры и градостроительства
Рязанской области
от 23 апреля 2021 г. №169-п

Графическое описание местоположения границ населенных пунктов,
перечень координат характерных точек этих границ муниципального
образования ----- Береговское сельское поселение Путятинского
муниципального района Рязанской области

ОПИСАНИЕ МЕСТОПОЛОЖЕНИЯ ГРАНИЦ

Граница населённого пункта д. Волово

(наименование объекта, местоположение границ, которого описано (далее - объект))

Раздел 1

Сведения об объекте		
№ п/п	Характеристики объекта	Описание характеристик
1	2	3
1	Местоположение объекта	<i>Российская Федерация, Рязанская область, р-н Путятинский, с/п Береговское, д. Волово</i>
2	Площадь объекта ± величина погрешности определения площади (Р ± Дельта Р)	<i>303555 кв. м, ± 193 кв. м.</i>
3	Иные характеристики объекта	-

Раздел 2

Сведения о местоположении границ объекта

1. Система координат МСК-62

2. Сведения о характерных точках границ объекта

Обозначение характерных точек границы	Координаты, м		Метод определения координат характерной точки	Средняя квадратическая погрешность в положении характерной точки (М), м	Описание обозначения точки на местности (при наличии)
	X	Y			
1	2	3	4	5	6
1	387994,02	2217232,65	Картометрический метод	2,50	-
2	387994,57	2217262	Картометрический метод	2,50	-
3	387986,82	2217378,3	Картометрический метод	2,50	-
4	387950,82	2217475,77	Картометрический метод	2,50	-
5	387864,98	2217727,2	Картометрический метод	2,50	-
6	387904,86	2217737,17	Картометрический метод	2,50	-
7	387918,15	2217767,63	Картометрический метод	2,50	-
8	387906,25	2217858,09	Картометрический метод	2,50	-
9	387831,1	2217833,51	Картометрический метод	2,50	-
10	387771,4	2218011,9	Картометрический метод	2,50	-
11	387822,89	2218032,9	Картометрический метод	2,50	-
12	387808,49	2218098,8	Картометрический метод	2,50	-
13	387791,88	2218109,32	Картометрический метод	2,50	-
14	387714,35	2218088,83	Картометрический метод	2,50	-
15	387585,86	2218047,85	Картометрический метод	2,50	-
16	387575,34	2218069,45	Картометрический метод	2,50	-
17	387434,67	2218022,93	Картометрический метод	2,50	-
18	387537,13	2217701,17	Картометрический метод	2,50	-
19	387660,07	2217321,26	Картометрический метод	2,50	-
20	387721,55	2217164,53	Картометрический метод	2,50	-
21	387744,81	2217155,12	Картометрический метод	2,50	-
22	387830,09	2217172,84	Картометрический метод	2,50	-
23	387903,75	2217139,61	Картометрический метод	2,50	-
24	387892,39	2217230,44	Картометрический метод	2,50	-
1	387994,02	2217232,65	Картометрический метод	2,50	-

3. Сведения о характерных точках части (частей) границы объекта

Обозначение характерных точек части границы	Координаты, м		Метод определения координат характерной точки	Средняя квадратическая погрешность в положении характерной точки (М), м	Описание обозначения точки на местности (при наличии)
	X	Y			
1	2	3	4	5	6
Часть № 1					
-	-	-	-	-	-

Раздел 4

План границ объекта



Неиспользуемые условные знаки и обозначения:

Масштаб 1:6000

- 1 - характерная точка контура, сведения о которой позволяют однозначно определить её на местности
- - вновь образованная часть контура, сведения о которой достаточны для определения её местоположения

ОПИСАНИЕ МЕСТОПОЛОЖЕНИЯ ГРАНИЦ

Граница населённого пункта д. Никитино

(наименование объекта, местоположение границ, которого описано (далее - объект))

Раздел 1

Сведения об объекте		
№ п/п	Характеристики объекта	Описание характеристик
1	2	3
1	Местоположение объекта	<i>Российская Федерация, Рязанская область, р-н Путятинский, с/п Береговское, д Никитино</i>
2	Площадь объекта \pm величина погрешности определения площади (Р \pm Дельта Р)	<i>584955 кв. м. \pm 268 кв. м.</i>
3	Иные характеристики объекта	-

Раздел 2

Сведения о местоположении границ объекта

1. Система координат МСК-62

2. Сведения о характерных точках границ объекта

Обозначение характерных точек границы	Координаты, м		Метод определения координат характерной точки	Средняя квадратическая погрешность в положении характерной точки (М), м	Описание обозначения точки на местности (при наличии)
	X	Y			
1	2	3	4	5	6
1	392822,63	2207846,43	Картометрический метод	2,50	-
2	392812,34	2207928	Картометрический метод	2,50	-
3	392782,68	2208034,34	Картометрический метод	2,50	-
4	392776,46	2208055,48	Картометрический метод	2,50	-
5	392769,95	2208052,2	Картометрический метод	2,50	-
6	392760,34	2208048,43	Картометрический метод	2,50	-
7	392744,58	2208042,38	Картометрический метод	2,50	-
8	392648,27	2208006,04	Картометрический метод	2,50	-
9	392593,47	2208145,75	Картометрический метод	2,50	-
10	392470,69	2208116,33	Картометрический метод	2,50	-
11	392497,5	2207967,95	Картометрический метод	2,50	-
12	392390,5	2207955,15	Картометрический метод	2,50	-
13	392274,88	2207941,07	Картометрический метод	2,50	-
14	392267,51	2207941,48	Картометрический метод	2,50	-
15	392263,01	2207943,93	Картометрический метод	2,50	-
16	392256,22	2207944,92	Картометрический метод	2,50	-
17	392254,18	2207948,19	Картометрический метод	2,50	-
18	392247,63	2207947,54	Картометрический метод	2,50	-
19	392245,83	2207943,85	Картометрический метод	2,50	-
20	392240,16	2207941,28	Картометрический метод	2,50	-
21	392236,07	2207936,92	Картометрический метод	2,50	-
22	392231,9	2207934,57	Картометрический метод	2,50	-
23	392204,46	2208059,75	Картометрический метод	2,50	-
24	392179	2208058,61	Картометрический метод	2,50	-
25	392165,88	2208109,63	Картометрический метод	2,50	-
26	392044,9	2208105,48	Картометрический метод	2,50	-
27	392031,22	2208191,68	Картометрический метод	2,50	-
28	391991,61	2208195,07	Картометрический метод	2,50	-
29	391923,71	2208158,86	Картометрический метод	2,50	-
30	391833,18	2208072,86	Картометрический метод	2,50	-
31	391782,72	2208066,06	Картометрический метод	2,50	-
32	391514,05	2208029,86	Картометрический метод	2,50	-
33	391454,07	2208046,82	Картометрический метод	2,50	-
34	391428,04	2208134,53	Картометрический метод	2,50	-
35	391414,46	2208313,89	Картометрический метод	2,50	-
36	391353,35	2208309,37	Картометрический метод	2,50	-
37	391378,25	2208195,07	Картометрический метод	2,50	-
38	391382,58	2208046,31	Картометрический метод	2,50	-
39	391357,98	2207960,55	Картометрический метод	2,50	-

Сведения о местоположении границ объекта

40	391364,43	2207856,82	Картометрический метод	2,50	-
41	391363,63	2207845,33	Картометрический метод	2,50	-
42	391359,37	2207835,3	Картометрический метод	2,50	-
43	391344,91	2207803,45	Картометрический метод	2,50	-
44	391356	2207723,88	Картометрический метод	2,50	-
45	391392,23	2207729,53	Картометрический метод	2,50	-
46	391386,84	2207787,58	Картометрический метод	2,50	-
47	391539,12	2207799,31	Картометрический метод	2,50	-
48	391546,55	2207675,94	Картометрический метод	2,50	-
49	391606,39	2207666,5	Картометрический метод	2,50	-
50	391750,11	2207680,08	Картометрический метод	2,50	-
51	391891,56	2207690,26	Картометрический метод	2,50	-
52	391988,88	2207712,89	Картометрический метод	2,50	-
53	392079,88	2207717,31	Картометрический метод	2,50	-
54	392150,04	2207723,17	Картометрический метод	2,50	-
55	392176,07	2207744,11	Картометрический метод	2,50	-
56	392193,04	2207804,08	Картометрический метод	2,50	-
57	392197,57	2207857,84	Картометрический метод	2,50	-
58	392204,92	2207875,38	Картометрический метод	2,50	-
59	392228,69	2207876,79	Картометрический метод	2,50	-
60	392228,14	2207909,24	Картометрический метод	2,50	-
61	392249,22	2207909,82	Картометрический метод	2,50	-
62	392250,35	2207859,79	Картометрический метод	2,50	-
63	392233,5	2207793,33	Картометрический метод	2,50	-
64	392208,04	2207745,24	Картометрический метод	2,50	-
65	392189,93	2207677,34	Картометрический метод	2,50	-
66	392165,03	2207619,62	Картометрический метод	2,50	-
67	392142,97	2207541,54	Картометрический метод	2,50	-
68	392140,14	2207499,11	Картометрический метод	2,50	-
69	392127,12	2207449,32	Картометрический метод	2,50	-
70	392127,12	2207415,93	Картометрический метод	2,50	-
71	392116,37	2207375,75	Картометрический метод	2,50	-
72	392282,65	2207217,95	Картометрический метод	2,50	-
73	392314,44	2207259,01	Картометрический метод	2,50	-
74	392345,13	2207361,56	Картометрический метод	2,50	-
75	392401,65	2207568,97	Картометрический метод	2,50	-
76	392446,86	2207699,94	Картометрический метод	2,50	-
77	392651,08	2207779,75	Картометрический метод	2,50	-
78	392711,73	2207811,35	Картометрический метод	2,50	-
1	392822,63	2207846,43	Картометрический метод	2,50	-

3. Сведения о характерных точках части (частей) границы объекта

Обозначение характерных точек части границы	Координаты, м		Метод определения координат характерной точки	Средняя квадратическая погрешность положения характерной точки (М), м	Описание обозначения точки на местности (при наличии)
	X	Y			
1	2	3	4	5	6
Часть № 2					

Раздел 4

План границ объекта



Неиспользуемые условные знаки и обозначения:

Масштаб 1:8000

- 1 - характерная точка контура, сведения о которой позволяют однозначно определять её на местности
- - вновь образованная часть контура, сведения о которой достаточны для определения её местоположения

ОПИСАНИЕ МЕСТОПОЛОЖЕНИЯ ГРАНИЦ

Граница населённого пункта д. Поликаново

(наименование объекта, местоположение границ, которого описано (далее - объект))

Раздел 1

Сведения об объекте		
№ п/п	Характеристики объекта	Описание характеристик
1	2	3
1	Местоположение объекта	<i>Российская Федерация, Рязанская область, р-н Путятинский, с/п Береговское, д Поликаново</i>
2	Площадь объекта \pm величина погрешности определения площади (Р \pm Дельта Р)	<i>39552 кв. м. \pm 220 кв. м.</i>
3	Иные характеристики объекта	-

Раздел 2

Сведения о местоположении границ объекта

1. Система координат МСК-62

2. Сведения о характерных точках границ объекта

Обозначение характерных точек границы	Координаты, м		Метод определения координат характерной точки	Средняя квадратическая погрешность в положении характерной точки (М), м	Описание обозначения точки на местности (при наличии)
	X	Y			
1	2	3	4	5	6
1	389509,29	2216871,63	Картометрический метод	2,50	-
2	389512,61	2217001,22	Картометрический метод	2,50	-
3	389452,8	2217011,19	Картометрический метод	2,50	-
4	389425,11	2217016,73	Картометрический метод	2,50	-
5	389347,58	2217024,48	Картометрический метод	2,50	-
6	389332,07	2216972,42	Картометрический метод	2,50	-
7	388977,14	2217018,95	Картометрический метод	2,50	-
8	388723,29	2217050,01	Картометрический метод	2,50	-
9	388434,29	2217063,19	Картометрический метод	2,50	-
10	388432,63	2217013,9	Картометрический метод	2,50	-
11	388437,62	2216959,62	Картометрический метод	2,50	-
12	388445,92	2216910,89	Картометрический метод	2,50	-
13	388476,38	2216887,63	Картометрический метод	2,50	-
14	388465,86	2216842,32	Картометрический метод	2,50	-
15	388495,77	2216742,53	Картометрический метод	2,50	-
16	388524,01	2216736,99	Картометрический метод	2,50	-
17	388528,99	2216722,7	Картометрический метод	2,50	-
18	388543,67	2216710,14	Картометрический метод	2,50	-
19	388533,15	2216692,69	Картометрический метод	2,50	-
20	388543,95	2216685,77	Картометрический метод	2,50	-
21	388573,85	2216699,61	Картометрический метод	2,50	-
22	388594,9	2216687,98	Картометрический метод	2,50	-
23	388612,62	2216686,88	Картометрический метод	2,50	-
24	388632,56	2216670,54	Картометрический метод	2,50	-
25	388646,95	2216665	Картометрический метод	2,50	-
26	388681,84	2216627,9	Картометрический метод	2,50	-
27	388722,27	2216634,54	Картометрический метод	2,50	-
28	388748,3	2216625,68	Картометрический метод	2,50	-
29	388775,99	2216607,96	Картометрический метод	2,50	-
30	388799,8	2216648,94	Картометрический метод	2,50	-
31	388851,31	2216657,25	Картометрический метод	2,50	-
32	388876,23	2216681,06	Картометрический метод	2,50	-
33	388878,45	2216666,11	Картометрический метод	2,50	-
34	388878,45	2216626,79	Картометрический метод	2,50	-
35	388932,72	2216600,76	Картометрический метод	2,50	-
36	388941,03	2216562,55	Картометрический метод	2,50	-
37	388999,17	2216558,12	Картометрический метод	2,50	-
38	389004,71	2216647,28	Картометрический метод	2,50	-
39	389019,11	2216638,42	Картометрический метод	2,50	-

Сведения о местоположении границ объекта

40	389022,43	2216612,94	Картометрический метод	2,50	-
41	389045,14	2216600,76	Картометрический метод	2,50	-
42	389020,77	2216589,13	Картометрический метод	2,50	-
43	389027,42	2216566,42	Картометрический метод	2,50	-
44	389014,13	2216549,81	Картометрический метод	2,50	-
45	389019,41	2216538,74	Картометрический метод	2,50	-
46	389028,53	2216531,53	Картометрический метод	2,50	-
47	389062,86	2216527,1	Картометрический метод	2,50	-
48	389109,94	2216534,86	Картометрический метод	2,50	-
49	389115,47	2216576,94	Картометрический метод	2,50	-
50	389155,35	2216594,67	Картометрический метод	2,50	-
51	389202,98	2216630,11	Картометрический метод	2,50	-
52	389248,39	2216633,43	Картометрический метод	2,50	-
53	389306,6	2216615,22	Картометрический метод	2,50	-
54	389353,12	2216630,72	Картометрический метод	2,50	-
55	389379,7	2216665,06	Картометрический метод	2,50	-
56	389411,82	2216731,52	Картометрический метод	2,50	-
57	389491,57	2216828,43	Картометрический метод	2,50	-
1	389509,29	2216871,63	Картометрический метод	2,50	-

3. Сведения о характерных точках части (частей) границы объекта

Обозначение характерных точек части границы	Координаты, м		Метод определения координат характерной точки	Средняя квадратическая погрешность положения характерной точки (М), м	Описание обозначения точки на местности (при наличии)
	X	Y			
1	2	3	4	5	6
Часть № :					

Раздел 4

План границ объекта



Неиспользуемые условные знаки и обозначения:

Масштаб 1:7000

- 1 - характерная точка контура, сведения о которой позволяют однозначно определить её на местности
- - вновь образованная часть контура, сведения о которой достаточны для определения её местоположения

ОПИСАНИЕ МЕСТОПОЛОЖЕНИЯ ГРАНИЦ

Граница населённого пункта п.Костыли

(заименование объекта местоположение границ, которого описано (далее - объект).

Раздел 1

Сведения об объекте		
№ п/п	Характеристики объекта	Описание характеристик
1	2	3
1	Местоположение объекта	<i>Российская Федерация, Рязанская область, р-н Путятинский, с/п Береговское, п Костыли</i>
2	Площадь объекта \pm величина погрешности определения площади (Р \pm Дельта Р)	<i>113968 кв. м, \pm 118 кв. м.</i>
3	Иные характеристики объекта	-

Раздел 2

Сведения о местоположении границ объекта

1. Система координат МСК-62

2. Сведения о характерных точках границ объекта

Обозначение характерных точек границы	Координаты, м		Метод определения координат характерной точки	Средняя квадратическая погрешность в положении характерной точки (М), м	Описание обозначения точки на местности (при наличии)
	X	Y			
1	2	3	4	5	6
1	390688,95	2204977,29	Картометрический метод	2,50	-
2	390690,39	2205005,07	Картометрический метод	2,50	-
3	390694,7	2205039,08	Картометрический метод	2,50	-
4	390680,81	2205106,62	Картометрический метод	2,50	-
5	390582,52	2205095,09	Картометрический метод	2,50	-
6	390575,16	2205159,03	Картометрический метод	2,50	-
7	390503,46	2205163,63	Картометрический метод	2,50	-
8	390509,76	2205274,5	Картометрический метод	2,50	-
9	390517,7	2205314,47	Картометрический метод	2,50	-
10	390517,39	2205320,85	Картометрический метод	2,50	-
11	390507,03	2205332,86	Картометрический метод	2,50	-
12	390499,73	2205334,51	Картометрический метод	2,50	-
13	390491,96	2205330,98	Картометрический метод	2,50	-
14	390480,61	2205308,03	Картометрический метод	2,50	-
15	390486,05	2205266,17	Картометрический метод	2,50	-
16	390478,41	2205156,2	Картометрический метод	2,50	-
17	390425,79	2205152,24	Картометрический метод	2,50	-
18	390271,52	2205157,3	Картометрический метод	2,50	-
19	390138,35	2205147,71	Картометрический метод	2,50	-
20	390129,86	2205113,77	Картометрический метод	2,50	-
21	390135,52	2205043,04	Картометрический метод	2,50	-
22	390124,2	2204973,44	Картометрический метод	2,50	-
23	390102,65	2204904,48	Картометрический метод	2,50	-
24	390137,62	2204902,08	Картометрический метод	2,50	-
25	390161,09	2204923,16	Картометрический метод	2,50	-
26	390243,48	2204913,58	Картометрический метод	2,50	-
27	390352,69	2204934,66	Картометрический метод	2,50	-
28	390415,92	2204955,73	Картометрический метод	2,50	-
29	390453,51	2205005,98	Картометрический метод	2,50	-
30	390470,49	2205073,31	Картометрический метод	2,50	-
31	390515,75	2205082,36	Картометрический метод	2,50	-
32	390507,89	2205030,46	Картометрический метод	2,50	-
33	390483,46	2204961	Картометрический метод	2,50	-
34	390502,62	2204956,21	Картометрический метод	2,50	-
35	390536,58	2204937,88	Картометрический метод	2,50	-
36	390671,25	2204965,04	Картометрический метод	2,50	-
1	390688,95	2204977,29	Картометрический метод	2,50	-

3. Сведения о характерных точках части (частей) границы объекта

Сведения о местоположении границ объекта

Обозначение характерных точек части границы	Координаты, м		Метод определения координат характерной точки	Средняя квадратическая погрешность положения характерной точки (М), м	Описание обозначения точки на местности (при наличии)
	X	Y			
1	2	3	4	5	6
Часть № -					

Раздел 4

План границ объекта



Неиспользуемые условные знаки и обозначения:

Масштаб 1:5000

- 1 - характерная точка контура, сведения о которой позволяют однозначно определить её на местности
- - вновь образованная часть контура, сведения о которой достаточны для определения её местоположения

ОПИСАНИЕ МЕСТОПОЛОЖЕНИЯ ГРАНИЦ

Граница населенного пункта п. Лохино

(заименование объекта местоположение границ, которого описано (далее - объект).

Раздел 1

Сведения об объекте		
№ п/п	Характеристики объекта	Описание характеристик
1	2	3
1	Местоположение объекта	<i>Российская Федерация, Рязанская область, р-н Путятинский, с/п Березовское, п Лохино</i>
2	Площадь объекта \pm величина погрешности определения площади (Р \pm Дельта Р)	<i>193340 кв. м. \pm 154 кв. м.</i>
3	Иные характеристики объекта	-

Раздел 2

Сведения о местоположении границ объекта

1. Система координат МСК-62

2. Сведения о характерных точках границ объекта

Обозначение характерных точек границы	Координаты, м		Метод определения координат характерной точки	Средняя квадратическая погрешность в положении характерной точки (М), м	Описание обозначения точки на местности (при наличии)
	X	Y			
1	2	3	4	5	6
1	394503,99	2202758,51	Картометрический метод	2,50	-
2	394509,91	2202798,24	Картометрический метод	2,50	-
3	394523,52	2202889,6	Картометрический метод	2,50	-
4	394617,15	2202917,45	Картометрический метод	2,50	-
5	394641,48	2202932,22	Картометрический метод	2,50	-
6	394637,01	2202953,21	Картометрический метод	2,50	-
7	394618,85	2202970,69	Картометрический метод	2,50	-
8	394588,13	2203001,74	Картометрический метод	2,50	-
9	394560,09	2202994,19	Картометрический метод	2,50	-
10	394474	2202974,09	Картометрический метод	2,50	-
11	394431,56	2202971,26	Картометрический метод	2,50	-
12	394367,62	2202959,38	Картометрический метод	2,50	-
13	394339,33	2202940,14	Картометрический метод	2,50	-
14	394277,66	2203035,2	Картометрический метод	2,50	-
15	394176,94	2203156,29	Картометрический метод	2,50	-
16	394099,99	2203233,24	Картометрический метод	2,50	-
17	394116,96	2203271,15	Картометрический метод	2,50	-
18	394069,43	2203322,07	Картометрический метод	2,50	-
19	394004,36	2203214,57	Картометрический метод	2,50	-
20	393980,6	2203223,62	Картометрический метод	2,50	-
21	393966,45	2203222,49	Картометрический метод	2,50	-
22	393920,05	2203180,62	Картометрический метод	2,50	-
23	393878,18	2203135,35	Картометрический метод	2,50	-
24	393881,58	2203108,76	Картометрический метод	2,50	-
25	393924,58	2203028,97	Картометрический метод	2,50	-
26	394014,55	2202897,14	Картометрический метод	2,50	-
27	394039,25	2202820,47	Картометрический метод	2,50	-
28	394050,91	2202700,64	Картометрический метод	2,50	-
29	394093,45	2202663,34	Картометрический метод	2,50	-
30	394110,74	2202684,95	Картометрический метод	2,50	-
31	394123,75	2202783,97	Картометрический метод	2,50	-
32	394143,56	2202801,51	Картометрический метод	2,50	-
33	394201,66	2202791,29	Картометрический метод	2,50	-
34	394250,55	2202799,25	Картометрический метод	2,50	-
35	394313,87	2202790,19	Картометрический метод	2,50	-
36	394358,57	2202777,75	Картометрический метод	2,50	-
1	394503,99	2202758,51	Картометрический метод	2,50	-

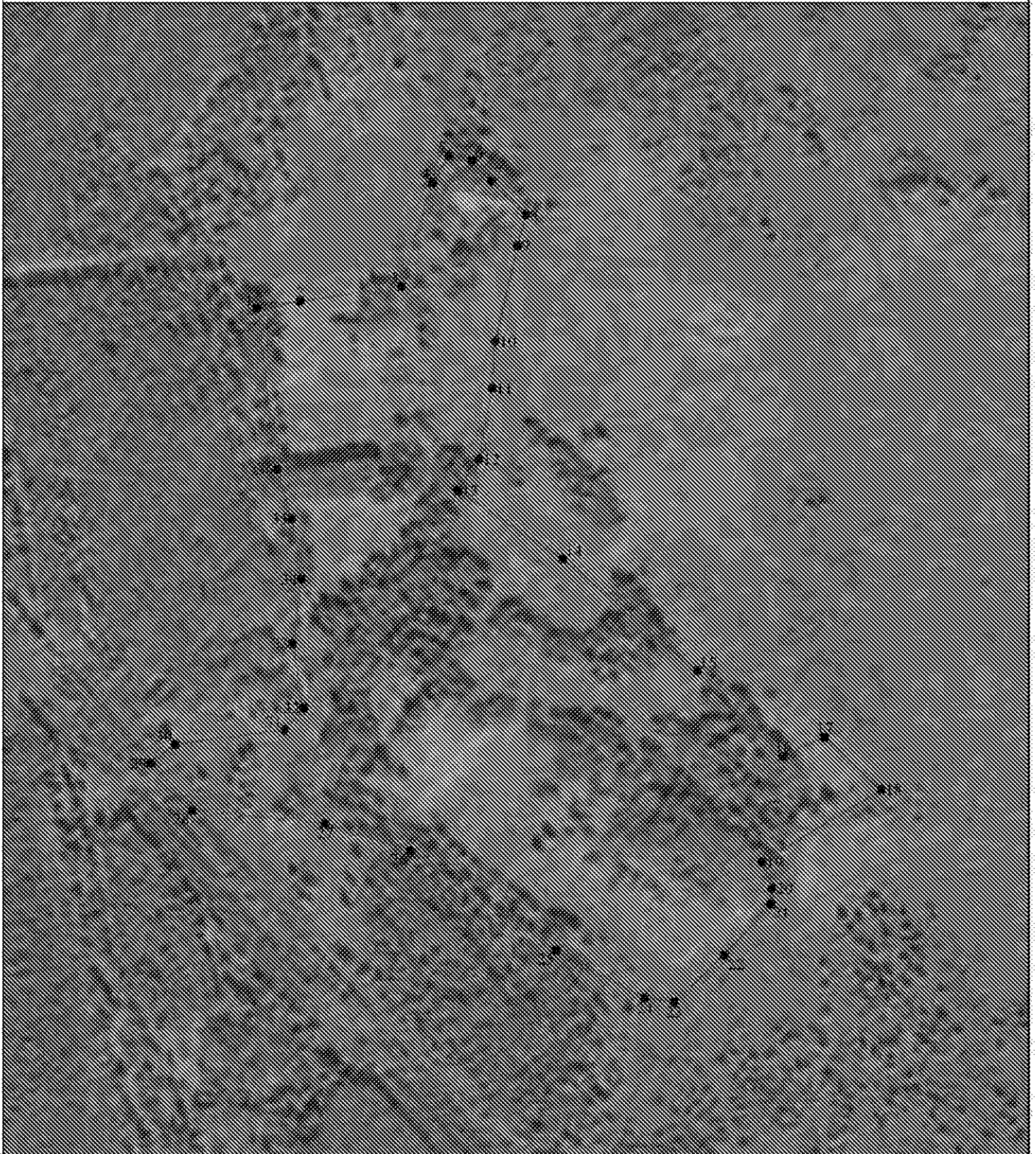
3. Сведения о характерных точках части (частей) границы объекта

Сведения о местоположении границ объекта

Обозначение характерных точек части границы	Координаты, м		Метод определения координат характерной точки	Средняя квадратическая погрешность положения характерной точки (М), м	Описание обозначения точки на местности (при наличии)
	X	Y			
1	2	3	4	5	6
Часть № -					

Раздел 4

План границ объекта



Неиспользуемые условные знаки и обозначения:

Масштаб 1:5000

- 1 - характерная точка контура, сведения о которой позволяют однозначно определить её на местности
- - вновь образованная часть контура, сведения о которой достаточны для определения её местоположения

ОПИСАНИЕ МЕСТОПОЛОЖЕНИЯ ГРАНИЦ

Граница населенного пункта п. Мясной

(наименование объекта местоположение границ, которого описано (далее - объект).

Раздел 1

Сведения об объекте		
№ п/п	Характеристики объекта	Описание характеристик
1	2	3
1	Местоположение объекта	<i>Российская Федерация, Рязанская область, р-н Путятинский, с/п Березовское, п Мясной</i>
2	Площадь объекта \pm величина погрешности определения площади (Р \pm Дельта Р)	<i>323878 кв. м. \pm 199 кв. м.</i>
3	Иные характеристики объекта	-

Раздел 2

Сведения о местоположении границ объекта

1. Система координат МСК-62

2. Сведения о характерных точках границ объекта

Обозначение характерных точек границы	Координаты, м		Метод определения координат характерной точки	Средняя квадратическая погрешность в положении характерной точки (М), м	Описание обозначения точки на местности (при наличии)
	X	Y			
1	2	3	4	5	6
1	396414,7	2211824,82	Картометрический метод	2,50	-
2	396423,15	2211865,93	Картометрический метод	2,50	-
3	396421,69	2211898,74	Картометрический метод	2,50	-
4	396412,32	2211928,04	Картометрический метод	2,50	-
5	396387,42	2211976,96	Картометрический метод	2,50	-
6	396323,54	2212005,59	Картометрический метод	2,50	-
7	396294,86	2212029,78	Картометрический метод	2,50	-
8	396285,62	2212038,51	Картометрический метод	2,50	-
9	396216,45	2212126,74	Картометрический метод	2,50	-
10	396156,06	2212228,02	Картометрический метод	2,50	-
11	396131,78	2212278,06	Картометрический метод	2,50	-
12	396116,33	2212304,21	Картометрический метод	2,50	-
13	396103,79	2212325,44	Картометрический метод	2,50	-
14	396031,36	2212398,99	Картометрический метод	2,50	-
15	396011,56	2212476,51	Картометрический метод	2,50	-
16	395993,77	2212507,45	Картометрический метод	2,50	-
17	396005,49	2212541,81	Картометрический метод	2,50	-
18	396187,63	2213085,86	Картометрический метод	2,50	-
19	396335,75	2213104,5	Картометрический метод	2,50	-
20	396335,46	2213112,25	Картометрический метод	2,50	-
21	396336,9	2213120,45	Картометрический метод	2,50	-
22	396176,91	2213099,89	Картометрический метод	2,50	-
23	395993,43	2213076,32	Картометрический метод	2,50	-
24	395986,92	2213066,55	Картометрический метод	2,50	-
25	395976,09	2213058,54	Картометрический метод	2,50	-
26	395952,08	2213058,07	Картометрический метод	2,50	-
27	395923,36	2213069,37	Картометрический метод	2,50	-
28	395770,26	2213047,13	Картометрический метод	2,50	-
29	395763,11	2213011,49	Картометрический метод	2,50	-
30	395769,94	2212992,6	Картометрический метод	2,50	-
31	395818,43	2212968,89	Картометрический метод	2,50	-
32	395833,97	2212932,16	Картометрический метод	2,50	-
33	395886,23	2212902,5	Картометрический метод	2,50	-
34	395845,41	2212728,25	Картометрический метод	2,50	-
35	395851,06	2212707,53	Картометрический метод	2,50	-
36	395884,96	2212694,35	Картометрический метод	2,50	-
37	396001,72	2212676,46	Картометрический метод	2,50	-
38	396030,91	2212667,99	Картометрический метод	2,50	-
39	396006,43	2212614,51	Картометрический метод	2,50	-

Сведения о местоположении границ объекта

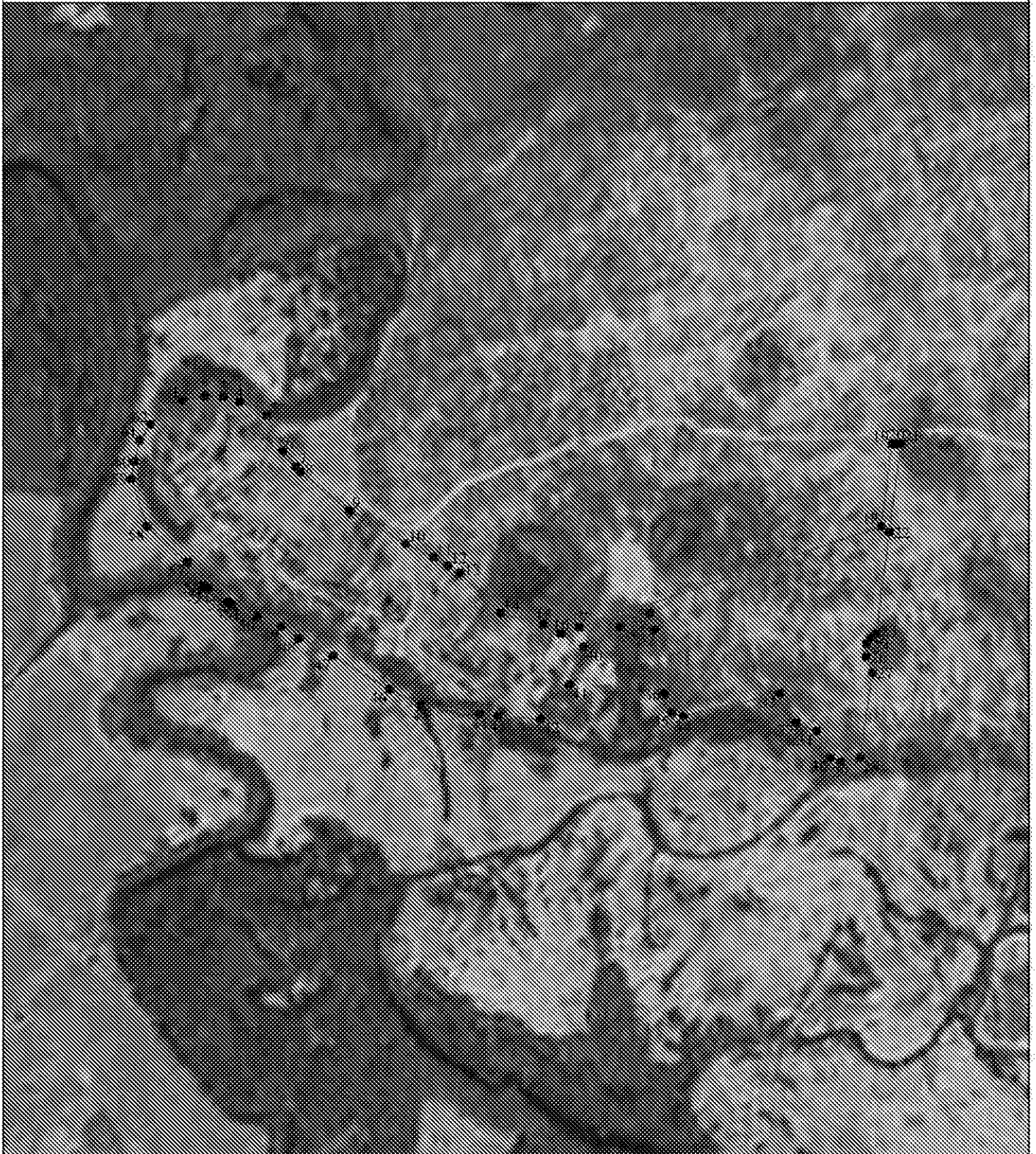
40	395970,25	2212548,37	Картометрический метод	2,50	-
41	395902,36	2212522,91	Картометрический метод	2,50	-
42	395840,11	2212470,85	Картометрический метод	2,50	-
43	395845,42	2212394,13	Картометрический метод	2,50	-
44	395850,18	2212361,05	Картометрический метод	2,50	-
45	395865,51	2212254,53	Картометрический метод	2,50	-
46	395893,74	2212198,47	Картометрический метод	2,50	-
47	395954,13	2212097,1	Картометрический метод	2,50	-
48	395985,55	2212034,83	Картометрический метод	2,50	-
49	396007,35	2212002,95	Картометрический метод	2,50	-
50	396023,98	2211960,21	Картометрический метод	2,50	-
51	396047,03	2211913,71	Картометрический метод	2,50	-
52	396051,83	2211906,44	Картометрический метод	2,50	-
53	396051,53	2211906,25	Картометрический метод	2,50	-
54	396075,95	2211872,59	Картометрический метод	2,50	-
55	396077,31	2211868,11	Картометрический метод	2,50	-
56	396080,7	2211863	Картометрический метод	2,50	-
57	396122,91	2211833,84	Картометрический метод	2,50	-
58	396187,12	2211761,11	Картометрический метод	2,50	-
59	396273,03	2211733,04	Картометрический метод	2,50	-
60	396304,15	2211737,94	Картометрический метод	2,50	-
61	396343,02	2211748,31	Картометрический метод	2,50	-
62	396371,3	2211768,09	Картометрический метод	2,50	-
1	396414,7	2211824,82	Картометрический метод	2,50	-

3. Сведения о характерных точках части (частей) границы объекта

Обозначение характерных точек части границы	Координаты, м		Метод определения координат характерной точки	Средняя квадратическая погрешность положения характерной точки (Мп), м	Описание обозначения точки на местности (при наличии)
	X	Y			
1	2	3	4	5	6
Часть № -					
-	-	-	-	-	-

Раздел 4

План границ объекта



Неиспользуемые условные знаки и обозначения:

Масштаб 1:10000

- I - характерная точка контура, сведения о которой позволяют однозначно определять её на местности
- - вновь образованная часть контура, сведения о которой достаточны для определения её местоположения

ОПИСАНИЕ МЕСТОПОЛОЖЕНИЯ ГРАНИЦ

Граница населенного пункта п. Никитинский

(наименование объекта, местоположение границ, которого описано (далее - объект))

Раздел 1

Сведения об объекте		
№ п/п	Характеристики объекта	Описание характеристик
1	2	3
1	Местоположение объекта	<i>Российская Федерация, Рязанская область, р-н Путятинский, с/п Береговское, п Никитинский</i>
2	Площадь объекта \pm величина погрешности определения площади (Р \pm Дельта Р)	<i>84350 кв. м. \pm 102 кв. м.</i>
3	Иные характеристики объекта	-

Раздел 2

Сведения о местоположении границ объекта

1. Система координат МСК-62

2. Сведения о характерных точках границ объекта

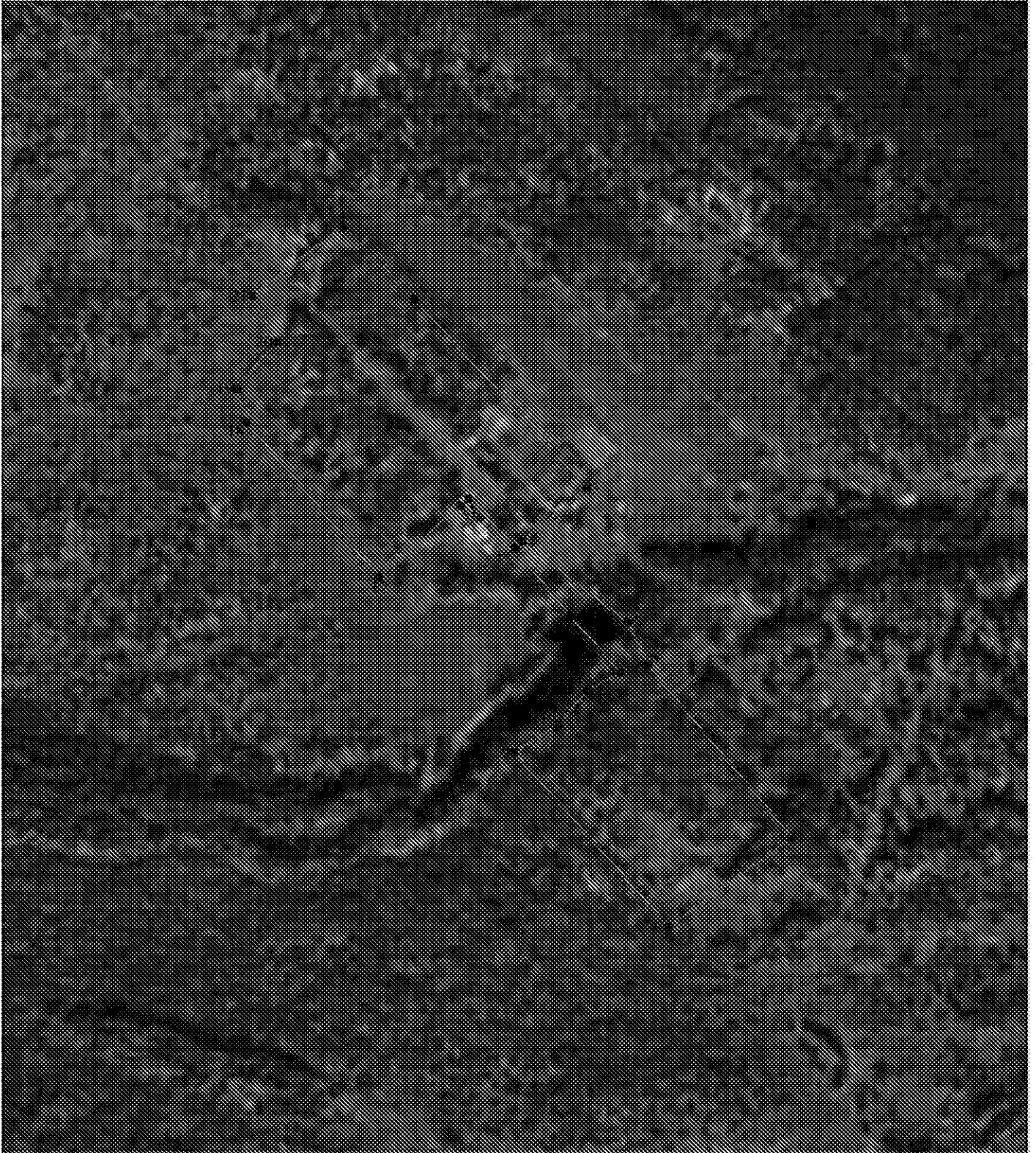
Обозначение характерных точек границы	Координаты, м		Метод определения координат характерной точки	Средняя квадратическая погрешность в положении характерной точки (М), м	Описание обозначения точки на местности (при наличии)
	X	Y			
1	2	3	4	5	6
1	392595,17	2205792,48	Картометрический метод	2,50	-
2	392529,53	2205857,55	Картометрический метод	2,50	-
3	392359,83	2206012,9	Картометрический метод	2,50	-
4	392311,6	2205954,89	Картометрический метод	2,50	-
5	392238,11	2206050,19	Картометрический метод	2,50	-
6	392199,94	2206068,03	Картометрический метод	2,50	-
7	392043,77	2206198,17	Картометрический метод	2,50	-
8	391963,99	2206086,71	Картометрический метод	2,50	-
9	392121,29	2205946,95	Картометрический метод	2,50	-
10	392146,47	2205987,4	Картометрический метод	2,50	-
11	392177,3	2206013,15	Картометрический метод	2,50	-
12	392193,43	2206043,7	Картометрический метод	2,50	-
13	392243,9	2205997,88	Картометрический метод	2,50	-
14	392305,46	2205947,51	Картометрический метод	2,50	-
15	392350,17	2205906,21	Картометрический метод	2,50	-
16	392343,93	2205899,07	Картометрический метод	2,50	-
17	392279,44	2205825,29	Картометрический метод	2,50	-
18	392419,2	2205705,34	Картометрический метод	2,50	-
19	392449,75	2205696,85	Картометрический метод	2,50	-
20	392491,62	2205731,93	Картометрический метод	2,50	-
21	392533,49	2205710,43	Картометрический метод	2,50	-
1	392595,17	2205792,48	Картометрический метод	2,50	-

3. Сведения о характерных точках части (частей) границы объекта

Обозначение характерных точек части границы	Координаты, м		Метод определения координат характерной точки	Средняя квадратическая погрешность в положении характерной точки (М), м	Описание обозначения точки на местности (при наличии)
	X	Y			
1	2	3	4	5	6
Часть № 2					
-	-	-	-	-	-

Раздел 4

План границ объекта



Неиспользуемые условные знаки и обозначения:

Масштаб 1:5000

- 1 - характерная точка контура, сведения о которой позволяют однозначно определить её на местности
- - вновь образованная часть контура, сведения о которой достаточны для определения её местоположения

ОПИСАНИЕ МЕСТОПОЛОЖЕНИЯ ГРАНИЦ

Граница населенного пункта с Поляки

(заименование объекта местоположение границ, которого описано (далее - объект).

Раздел 1

Сведения об объекте		
№ п/п	Характеристики объекта	Описание характеристик
1	2	3
1	Местоположение объекта	<i>Российская Федерация, Рязанская область, р-н Путятинский, с/п Березовское, с Поляки</i>
2	Площадь объекта \pm величина погрешности определения площади (Р \pm Дельта Р)	<i>1099059 кв. м. \pm 367 кв. м.</i>
3	Иные характеристики объекта	-

Раздел 2

Сведения о местоположении границ объекта

1. Система координат МСК-62

2. Сведения о характерных точках границ объекта

Обозначение характерных точек границы	Координаты, м		Метод определения координат характерной точки	Средняя квадратическая погрешность в положении характерной точки (М), м	Описание обозначения точки на местности (при наличии)
	X	Y			
1	2	3	4	5	6
1	396496,08	2208935,62	Картометрический метод	2,50	-
2	396422,87	2209174,1	Картометрический метод	2,50	-
3	396368,94	2209357,01	Картометрический метод	2,50	-
4	396162,76	2209214,63	Картометрический метод	2,50	-
5	395956,18	2209217,71	Картометрический метод	2,50	-
6	395841,37	2209215,2	Картометрический метод	2,50	-
7	395534,4	2209235	Картометрический метод	2,50	-
8	395455,75	2209286,49	Картометрический метод	2,50	-
9	395372,58	2209328,37	Картометрический метод	2,50	-
10	395302,72	2209346,93	Картометрический метод	2,50	-
11	395289,88	2209274,83	Картометрический метод	2,50	-
12	395256,99	2209234,82	Картометрический метод	2,50	-
13	395245,76	2209177,04	Картометрический метод	2,50	-
14	395191,5	2209183,65	Картометрический метод	2,50	-
15	395133,51	2209188,43	Картометрический метод	2,50	-
16	395080,2	2209193,24	Картометрический метод	2,50	-
17	395029,78	2209200,09	Картометрический метод	2,50	-
18	395069,62	2209247,17	Картометрический метод	2,50	-
19	395057,49	2209309,13	Картометрический метод	2,50	-
20	395066,66	2209333,43	Картометрический метод	2,50	-
21	395082,31	2209353,26	Картометрический метод	2,50	-
22	395056,85	2209360,62	Картометрический метод	2,50	-
23	395048,92	2209375,33	Картометрический метод	2,50	-
24	394945,66	2209410,41	Картометрический метод	2,50	-
25	394913,41	2209347,6	Картометрический метод	2,50	-
26	394877,2	2209347,45	Картометрический метод	2,50	-
27	394855,13	2209208,98	Картометрический метод	2,50	-
28	394841,86	2209179,35	Картометрический метод	2,50	-
29	394827,45	2209156,16	Картометрический метод	2,50	-
30	394797,22	2209126,49	Картометрический метод	2,50	-
31	394778,1	2209105,02	Картометрический метод	2,50	-
32	394772,3	2209098,51	Картометрический метод	2,50	-
33	394769,45	2209092,09	Картометрический метод	2,50	-
34	394747,88	2209043,48	Картометрический метод	2,50	-
35	394731,68	2209024,71	Картометрический метод	2,50	-
36	394709,41	2209004,2	Картометрический метод	2,50	-
37	394666,1	2208960,83	Картометрический метод	2,50	-
38	394516,15	2208898,59	Картометрический метод	2,50	-
39	394399,59	2208872,56	Картометрический метод	2,50	-

Сведения о местоположении границ объекта

40	394069,72	2208769,01	Картометрический метод	2,50	-
41	394115,55	2208667,73	Картометрический метод	2,50	-
42	394140,99	2208572,44	Картометрический метод	2,50	-
43	394142,19	2208567,89	Картометрический метод	2,50	-
44	394115,31	2208536,86	Картометрический метод	2,50	-
45	394120,04	2208540,89	Картометрический метод	2,50	-
46	394133,61	2208516,09	Картометрический метод	2,50	-
47	394169,33	2208479,71	Картометрический метод	2,50	-
48	394257,91	2208510,31	Картометрический метод	2,50	-
49	394302,96	2208390,41	Картометрический метод	2,50	-
50	394581,22	2208474,78	Картометрический метод	2,50	-
51	394650,75	2208505,51	Картометрический метод	2,50	-
52	394667,81	2208458,59	Картометрический метод	2,50	-
53	394686,47	2208468,36	Картометрический метод	2,50	-
54	394729,47	2208544,94	Картометрический метод	2,50	-
55	394749,86	2208568,94	Картометрический метод	2,50	-
56	394782,63	2208384,35	Картометрический метод	2,50	-
57	394973,06	2208407,73	Картометрический метод	2,50	-
58	394915,2	2208719,55	Картометрический метод	2,50	-
59	394932,67	2208743,85	Картометрический метод	2,50	-
60	394985,56	2208763,96	Картометрический метод	2,50	-
61	395080,7	2208780,33	Картометрический метод	2,50	-
62	395110,7	2208780,8	Картометрический метод	2,50	-
63	395239,89	2208773,73	Картометрический метод	2,50	-
64	395308,41	2208788,54	Картометрический метод	2,50	-
65	395405,07	2208609,18	Картометрический метод	2,50	-
66	395560,46	2208816,66	Картометрический метод	2,50	-
67	395784,74	2208819,94	Картометрический метод	2,50	-
68	395965,24	2208793,91	Картометрический метод	2,50	-
69	396043,21	2208785,18	Картометрический метод	2,50	-
70	396122,01	2208785,7	Картометрический метод	2,50	-
71	396153,09	2208794,47	Картометрический метод	2,50	-
72	396281,53	2208830,12	Картометрический метод	2,50	-
73	396415,2	2208886,83	Картометрический метод	2,50	-
74	396493,89	2208935,17	Картометрический метод	2,50	-
1	396496,08	2208935,62	Картометрический метод	2,50	-

3. Сведения о характерных точках части (частей) границы объекта

Обозначение характерных точек части границы	Координаты, м		Метод определения координат характерной точки	Средняя квадратическая погрешность положения характерной точки (Мп), м	Описание обозначения точки на местности (при наличии)
	X	Y			
1	2	3	4	5	6
Часть № 2					
-	-	-	-	-	-

Раздел 4

План границ объекта



Неиспользуемые условные знаки и обозначения:

Масштаб 1:15000

- I - характерная точка контура, сведения о которой позволяют однозначно определить её на местности
- - вновь образованная часть контура, сведения о которой достаточны для определения её местоположения

ОПИСАНИЕ МЕСТОПОЛОЖЕНИЯ ГРАНИЦ

Граница населённого пункта п. Павловка

(заименование объекта, местоположение границ, которого описано (далее - объект).

Раздел 1

Сведения об объекте		
№ п/п	Характеристики объекта	Описание характеристик
1	2	3
1	Местоположение объекта	<i>Российская Федерация, Рязанская область, р-н Путятинский, с/п Березовское, п Павловка</i>
2	Площадь объекта \pm величина погрешности определения площади (Р \pm Дельта Р)	<i>14020 кв. м, \pm 131 кв. м.</i>
3	Иные характеристики объекта	-

Раздел 2

Сведения о местоположении границ объекта

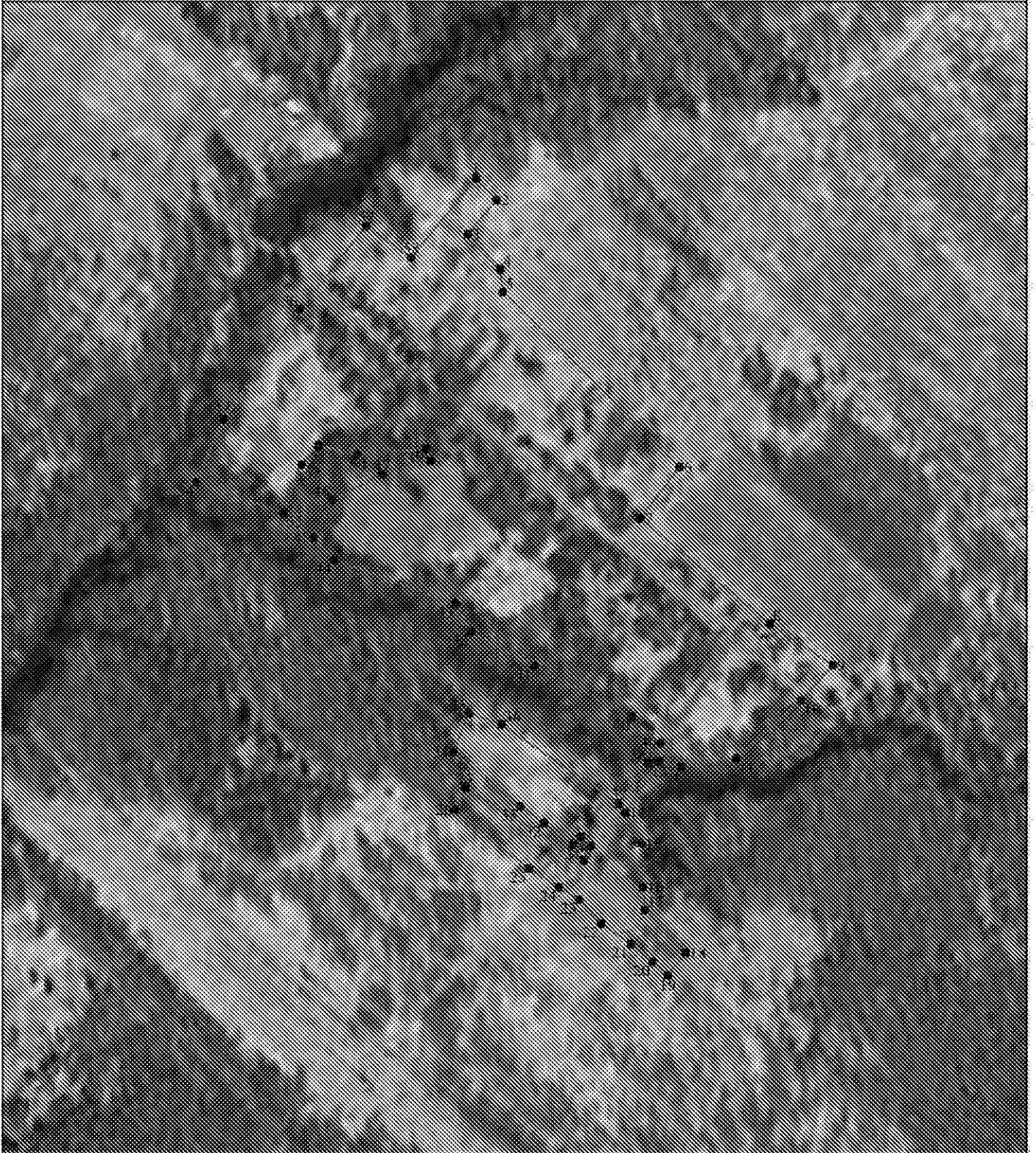
1. Система координат МСК-62

2. Сведения о характерных точках границ объекта

Обозначение характерных точек границы	Координаты, м		Метод определения координат характерной точки	Средняя квадратическая погрешность в положении характерной точки (М), м	Описание обозначения точки на местности (при наличии)
	X	Y			
1	2	3	4	5	6
1	382918,58	2216933,62	Картометрический метод	2,50	-
2	382899,05	2216952,34	Картометрический метод	2,50	-
3	382868,12	2216926,29	Картометрический метод	2,50	-
4	382836,37	2216955,6	Картометрический метод	2,50	-
5	382816,02	2216958,04	Картометрический метод	2,50	-
6	382638,1	2217117,59	Картометрический метод	2,50	-
7	382611,7	2217081,77	Картометрический метод	2,50	-
8	382516,63	2217199,21	Картометрический метод	2,50	-
9	382479,24	2217255,83	Картометрический метод	2,50	-
10	382447,41	2217227,15	Картометрический метод	2,50	-
11	382395,15	2217168,49	Картометрический метод	2,50	-
12	382387,32	2217118,55	Картометрический метод	2,50	-
13	382392,3	2217099,35	Картометрический метод	2,50	-
14	382345,85	2217068,36	Картометрический метод	2,50	-
15	382317,85	2217082,99	Картометрический метод	2,50	-
16	382278,99	2217084,42	Картометрический метод	2,50	-
17	382258,37	2217086,2	Картометрический метод	2,50	-
18	382219,62	2217122,81	Картометрический метод	2,50	-
19	382199,36	2217106,82	Картометрический метод	2,50	-
20	382211,09	2217092,95	Картометрический метод	2,50	-
21	382227,44	2217073,4	Картометрический метод	2,50	-
22	382245,93	2217046,74	Картометрический метод	2,50	-
23	382267,62	2217026,83	Картометрический метод	2,50	-
24	382278,63	2217008,7	Картометрический метод	2,50	-
25	382295,34	2216981,33	Картометрический метод	2,50	-
26	382349,02	2216915,2	Картометрический метод	2,50	-
27	382368,22	2216924,09	Картометрический метод	2,50	-
28	382302,63	2217030,83	Картометрический метод	2,50	-
29	382315,61	2217037,23	Картометрический метод	2,50	-
30	382324,41	2217028,16	Картометрический метод	2,50	-
31	382317,59	2217021,18	Картометрический метод	2,50	-
32	382336,76	2216995,18	Картометрический метод	2,50	-
33	382351,72	2216973,55	Картометрический метод	2,50	-
34	382400,86	2216912,92	Картометрический метод	2,50	-
35	382435,84	2216927,34	Картометрический метод	2,50	-
36	382425,96	2216956,46	Картометрический метод	2,50	-
37	382354,12	2217062,48	Картометрический метод	2,50	-
38	382391,19	2217089,29	Картометрический метод	2,50	-
39	382408,75	2217100,41	Картометрический метод	2,50	-

Раздел 4

План границ объекта



Неиспользуемые условные знаки и обозначения:

Масштаб 1:5000

- 1 - характерная точка контура, сведения о которой позволяют однозначно определить её на местности
- - вновь образованная часть контура, сведения о которой достаточны для определения её местоположения

ОПИСАНИЕ МЕСТОПОЛОЖЕНИЯ ГРАНИЦ

Граница населённого пункта п. Прудки

(заименование объекта, местоположение границ, которого описано (далее - объект).

Раздел 1

Сведения об объекте		
№ п/п	Характеристики объекта	Описание характеристик
1	2	3
1	Местоположение объекта	<i>Российская Федерация, Рязанская область, р-н Путятинский, с/п Березовское, п Прудки</i>
2	Площадь объекта \pm величина погрешности определения площади (Р \pm Дельта Р)	<i>301526 кв. м, \pm 192 кв. м.</i>
3	Иные характеристики объекта	-

Раздел 2

Сведения о местоположении границ объекта

1. Система координат МСК-62

2. Сведения о характерных точках границ объекта

Обозначение характерных точек границы	Координаты, м		Метод определения координат характерной точки	Средняя квадратическая погрешность в положении характерной точки (М), м	Описание обозначения точки на местности (при наличии)
	X	Y			
1	2	3	4	5	6
1	395316,95	2214264,88	Картометрический метод	2,50	-
2	395241,22	2214297,23	Картометрический метод	2,50	-
3	395229,84	2214275,54	Картометрический метод	2,50	-
4	395178,04	2214300,03	Картометрический метод	2,50	-
5	395097,19	2214308,89	Картометрический метод	2,50	-
6	394961,5	2214295,6	Картометрический метод	2,50	-
7	394867,16	2214287,99	Картометрический метод	2,50	-
8	394632,98	2214251,66	Картометрический метод	2,50	-
9	394603,31	2214245,25	Картометрический метод	2,50	-
10	394366,16	2214203,12	Картометрический метод	2,50	-
11	394343,15	2214192,06	Картометрический метод	2,50	-
12	394299,58	2214189,89	Картометрический метод	2,50	-
13	394265,57	2214191,68	Картометрический метод	2,50	-
14	394216,36	2214186,39	Картометрический метод	2,50	-
15	394167,17	2214185,63	Картометрический метод	2,50	-
16	394103,59	2214173,9	Картометрический метод	2,50	-
17	394083,9	2214167,08	Картометрический метод	2,50	-
18	394064,6	2214158	Картометрический метод	2,50	-
19	394042,65	2214140,59	Картометрический метод	2,50	-
20	394026,38	2214125,07	Картометрический метод	2,50	-
21	394016,54	2214109,18	Картометрический метод	2,50	-
22	394019,57	2214081,17	Картометрический метод	2,50	-
23	394053,63	2214026,67	Картометрический метод	2,50	-
24	394070,66	2213995,64	Картометрический метод	2,50	-
25	394077,57	2213924,49	Картометрический метод	2,50	-
26	394079,29	2213926,21	Картометрический метод	2,50	-
27	394135,78	2213946,7	Картометрический метод	2,50	-
28	394246,54	2213936,74	Картометрический метод	2,50	-
29	394293,06	2213914,58	Картометрический метод	2,50	-
30	394466,12	2213921,23	Картометрический метод	2,50	-
31	394488,28	2213920,68	Картометрический метод	2,50	-
32	394564,7	2213934,52	Картометрический метод	2,50	-
33	394595,16	2213976,06	Картометрический метод	2,50	-
34	394661,06	2214018,15	Картометрический метод	2,50	-
35	394696,51	2214029,22	Картометрический метод	2,50	-
36	394742,47	2214024,24	Картометрический метод	2,50	-
37	394823,88	2213998,76	Картометрический метод	2,50	-
38	394846,03	2213998,76	Картометрический метод	2,50	-
39	394871,61	2214008,43	Картометрический метод	2,50	-

Раздел 4

План границ объекта



Неиспользуемые условные знаки и обозначения:

Масштаб 1:7000

● 1 - характерная точка контура, сведения о которой позволяют однозначно определить её на местности

----- - вновь образованная часть контура, сведения о которой достаточны для определения её местоположения

ОПИСАНИЕ МЕСТОПОЛОЖЕНИЯ ГРАНИЦ

Граница населённого пункта с Береговое

(наименование объекта, местоположение границ, которого описано (далее - объект))

Раздел 1

Сведения об объекте		
№ п/п	Характеристики объекта	Описание характеристик
1	2	3
1	Местоположение объекта	<i>Российская Федерация, Рязанская область, р-н Путятинский, с/п Береговское, с Береговое</i>
2	Площадь объекта \pm величина погрешности определения площади (Р \pm Дельта Р)	<i>1203067 кв. м. \pm 38 кв. м.</i>
3	Иные характеристики объекта	-

Раздел 2

Сведения о местоположении границ объекта

1. Система координат МСК-62

2. Сведения о характерных точках границ объекта

Обозначение характерных точек границы	Координаты, м		Метод определения координат характерной точки	Средняя квадратическая погрешность в положении характерной точки (М), м	Описание обозначения точки на местности (при наличии)
	X	Y			
1	2	3	4	5	6
1	393280,5	2214359,75	Картометрический метод	2,50	-
2	393313,38	2214344,34	Картометрический метод	2,50	-
3	393287,84	2214262,31	Картометрический метод	2,50	-
4	393288,01	2214150,01	Картометрический метод	2,50	-
5	393295,04	2214098,39	Картометрический метод	2,50	-
6	393290,61	2214042,18	Картометрический метод	2,50	-
7	393261,82	2213963,26	Картометрический метод	2,50	-
8	393270,12	2213938,34	Картометрический метод	2,50	-
9	393290,06	2213922,83	Картометрический метод	2,50	-
10	393284,52	2213863,02	Картометрический метод	2,50	-
11	393288,95	2213811,52	Картометрический метод	2,50	-
12	393348,65	2213821,17	Картометрический метод	2,50	-
13	393369,94	2213836,5	Картометрический метод	2,50	-
14	393366,55	2213890,9	Картометрический метод	2,50	-
15	393353,92	2214093,57	Картометрический метод	2,50	-
16	393386,93	2214093,57	Картометрический метод	2,50	-
17	393453,97	2214103,72	Картометрический метод	2,50	-
18	393456,98	2214103,65	Картометрический метод	2,50	-
19	393463,7	2214103,5	Картометрический метод	2,50	-
20	393497,01	2214102,75	Картометрический метод	2,50	-
21	393521,78	2214112,53	Картометрический метод	2,50	-
22	393636,26	2214102,7	Картометрический метод	2,50	-
23	393667,86	2214106,92	Картометрический метод	2,50	-
24	393641,88	2214028,25	Картометрический метод	2,50	-
25	393634,15	2213997,35	Картометрический метод	2,50	-
26	393633,97	2213969,35	Картометрический метод	2,50	-
27	393680,49	2214037,47	Картометрический метод	2,50	-
28	393714,27	2214092,85	Картометрический метод	2,50	-
29	393754,7	2214128,29	Картометрический метод	2,50	-
30	393797,9	2214143,8	Картометрический метод	2,50	-
31	393821,71	2214142,69	Картометрический метод	2,50	-
32	393870,45	2214127,19	Картометрический метод	2,50	-
33	393907,55	2214103,37	Картометрический метод	2,50	-
34	393931,92	2214080,11	Картометрический метод	2,50	-
35	393949,61	2214046,16	Картометрический метод	2,50	-
36	393959,61	2214031,93	Картометрический метод	2,50	-
37	393980,71	2213969,96	Картометрический метод	2,50	-
38	393988,47	2213911,81	Картометрический метод	2,50	-
39	394055,97	2213936,68	Картометрический метод	2,50	-

Сведения о местоположении границ объекта

40	394077,57	2213924,49	Картометрический метод	2,50	-
41	394070,66	2213995,64	Картометрический метод	2,50	-
42	394053,63	2214026,67	Картометрический метод	2,50	-
43	394019,57	2214081,17	Картометрический метод	2,50	-
44	394016,54	2214109,18	Картометрический метод	2,50	-
45	394026,38	2214125,07	Картометрический метод	2,50	-
46	394042,65	2214140,39	Картометрический метод	2,50	-
47	394064,6	2214158	Картометрический метод	2,50	-
48	394083,9	2214167,08	Картометрический метод	2,50	-
49	394103,59	2214173,9	Картометрический метод	2,50	-
50	394167,17	2214185,63	Картометрический метод	2,50	-
51	394216,36	2214186,39	Картометрический метод	2,50	-
52	394227,35	2214187,58	Картометрический метод	2,50	-
53	394265,37	2214191,68	Картометрический метод	2,50	-
54	394299,58	2214189,89	Картометрический метод	2,50	-
55	394343,15	2214192,06	Картометрический метод	2,50	-
56	394366,16	2214203,12	Картометрический метод	2,50	-
57	394360,26	2214334,25	Картометрический метод	2,50	-
58	394356,49	2214327,55	Картометрический метод	2,50	-
59	394340,6	2214382,05	Картометрический метод	2,50	-
60	394247,73	2214371,68	Картометрический метод	2,50	-
61	394236,02	2214370,37	Картометрический метод	2,50	-
62	393909,27	2214362,61	Картометрический метод	2,50	-
63	393904,84	2214389,75	Картометрический метод	2,50	-
64	393896,54	2214405,78	Картометрический метод	2,50	-
65	393884,35	2214419,65	Картометрический метод	2,50	-
66	393826,76	2214440,7	Картометрический метод	2,50	-
67	393784,65	2214468,43	Картометрический метод	2,50	-
68	393761,96	2214512,14	Картометрический метод	2,50	-
69	393739,81	2214526,54	Картометрический метод	2,50	-
70	393696,06	2214530,42	Картометрический метод	2,50	-
71	393524,65	2214473,37	Картометрический метод	2,50	-
72	393512,13	2214458,28	Картометрический метод	2,50	-
73	393485,33	2214480,02	Картометрический метод	2,50	-
74	393436,54	2214438,98	Картометрический метод	2,50	-
75	393328,61	2214404,15	Картометрический метод	2,50	-
76	393324,45	2214442,64	Картометрический метод	2,50	-
77	393278,49	2214536,23	Картометрический метод	2,50	-
78	393261,32	2214536,23	Картометрический метод	2,50	-
79	393199,29	2214564,47	Картометрический метод	2,50	-
80	393159,42	2214575,55	Картометрический метод	2,50	-
81	393004,61	2214606,08	Картометрический метод	2,50	-
82	392988,97	2214609,16	Картометрический метод	2,50	-
83	392962,82	2214614,32	Картометрический метод	2,50	-
84	392893,59	2214620,41	Картометрический метод	2,50	-
85	392853,65	2214630,8	Картометрический метод	2,50	-
86	392808,75	2214652,91	Картометрический метод	2,50	-
87	392786,3	2214654,61	Картометрический метод	2,50	-
88	392677,51	2214583,24	Картометрический метод	2,50	-
89	392608,27	2214565,93	Картометрический метод	2,50	-
90	392482,62	2214526,82	Картометрический метод	2,50	-

Сведения о местоположении границ объекта

91	392394,15	2214516,56	Картометрический метод	2,50	-
92	392254,39	2214528,1	Картометрический метод	2,50	-
93	392128,73	2214564	Картометрический метод	2,50	-
94	392069,75	2214593,49	Картометрический метод	2,50	-
95	392018,94	2214639,13	Картометрический метод	2,50	-
96	391990,95	2214688,12	Картометрический метод	2,50	-
97	391963,58	2214772,1	Картометрический метод	2,50	-
98	391949,83	2214898,96	Картометрический метод	2,50	-
99	391932,33	2214919,96	Картометрический метод	2,50	-
100	391885,96	2214929,58	Картометрический метод	2,50	-
101	391838,72	2214926,95	Картометрический метод	2,50	-
102	391798,48	2214915,58	Картометрический метод	2,50	-
103	391667,23	2214654,41	Картометрический метод	2,50	-
104	391653,45	2214399,45	Картометрический метод	2,50	-
105	391789,39	2214388,86	Картометрический метод	2,50	-
106	391777,28	2214222,34	Картометрический метод	2,50	-
107	391829,51	2214200,38	Картометрический метод	2,50	-
108	391857,36	2214193,92	Картометрический метод	2,50	-
109	392236,17	2214167,34	Картометрический метод	2,50	-
110	392545,95	2214146,2	Картометрический метод	2,50	-
111	392628,06	2214140,59	Картометрический метод	2,50	-
112	392633,52	2213827,36	Картометрический метод	2,50	-
113	392649,09	2215706,91	Картометрический метод	2,50	-
114	392703,92	2213716,32	Картометрический метод	2,50	-
115	392802,15	2213706,87	Картометрический метод	2,50	-
116	392843,02	2213695,52	Картометрический метод	2,50	-
117	392895,25	2213714,44	Картометрический метод	2,50	-
118	392925,44	2213732,94	Картометрический метод	2,50	-
119	392865,07	2213868,62	Картометрический метод	2,50	-
120	392870,06	2213904,06	Картометрический метод	2,50	-
121	392910,48	2213972,18	Картометрический метод	2,50	-
122	392950,36	2214005,96	Картометрический метод	2,50	-
123	392993,97	2214023,34	Картометрический метод	2,50	-
124	393015,39	2214092,87	Картометрический метод	2,50	-
125	393013,99	2214122,72	Картометрический метод	2,50	-
126	393042,78	2214146,6	Картометрический метод	2,50	-
127	393043,99	2214205,41	Картометрический метод	2,50	-
128	393154,12	2214207,2	Картометрический метод	2,50	-
129	393168,56	2214194,86	Картометрический метод	2,50	-
130	393232,38	2214193,62	Картометрический метод	2,50	-
131	393242,6	2214361,16	Картометрический метод	2,50	-
132	393251,34	2214373,42	Картометрический метод	2,50	-
1	393280,5	2214359,75	Картометрический метод	2,50	-

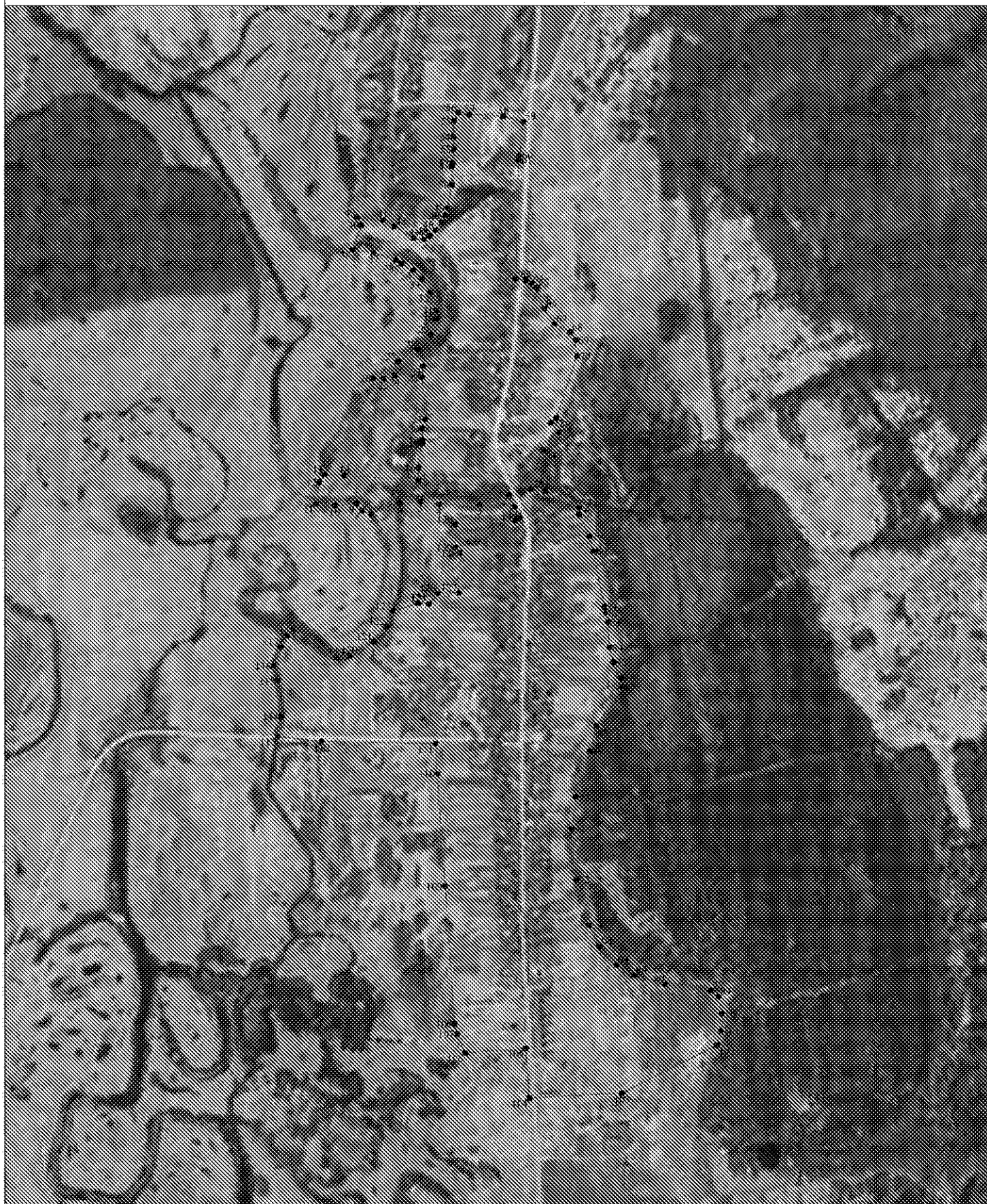
3. Сведения о характерных точках части (частей) границы объекта

Обозначение характерных точек части границы	Координаты, м		Метод определения координат характерной точки	Средняя квADRатическая погрешность положения характерной точки (M _т), м	Описание обозначения точки на местности (при наличии)
	X	Y			

Сведения о местоположении границ объекта

1	2	3	4	5	6
Часть № 2					

План границ объекта



Неиспользуемые условные знаки и обозначения:

Масштаб 1:10000

- 1 - характерная точка контура, сведения о которой позволяют однозначно определить её на местности
- - вновь образованная часть контура, сведения о которой достаточны для определения её местоположения

ОПИСАНИЕ МЕСТОПОЛОЖЕНИЯ ГРАНИЦ

Граница населённого пункта с Летники

(заименование объекта местоположение границ, которого описано (далее - объект).

Раздел 1

Сведения об объекте		
№ п/п	Характеристики объекта	Описание характеристик
1	2	3
1	Местоположение объекта	<i>Российская Федерация, Рязанская область, р-н Путятинский, с/п Береговское, с Летники</i>
2	Площадь объекта \pm величина погрешности определения площади (Р \pm Дельта Р)	<i>1410470 кв.м. \pm 416 кв.м.</i>
3	Иные характеристики объекта	-

Раздел 2

Сведения о местоположении границ объекта

1. Система координат МСК-62

2. Сведения о характерных точках границ объекта

Обозначение характерных точек границы	Координаты, м		Метод определения координат характерной точки	Средняя квадратическая погрешность в положении характерной точки (М), м	Описание обозначения точки на местности (при наличии)
	X	Y			
1	2	3	4	5	6
1	392558,96	2211821,65	Картометрический метод	2,50	-
2	392627,42	2211870,88	Картометрический метод	2,50	-
3	392704,11	2211929,28	Картометрический метод	2,50	-
4	392674,25	2211997,07	Картометрический метод	2,50	-
5	392575,36	2212164,54	Картометрический метод	2,50	-
6	392513,81	2212255,59	Картометрический метод	2,50	-
7	392512,13	2212256,19	Картометрический метод	2,50	-
8	392490,88	2212271,23	Картометрический метод	2,50	-
9	392478,15	2212294,28	Картометрический метод	2,50	-
10	392475,38	2212302,2	Картометрический метод	2,50	-
11	392468,68	2212321,34	Картометрический метод	2,50	-
12	392465,04	2212363,66	Картометрический метод	2,50	-
13	392468,12	2212390,48	Картометрический метод	2,50	-
14	392477,74	2212424,97	Картометрический метод	2,50	-
15	392489,98	2212462,78	Картометрический метод	2,50	-
16	392493,65	2212497,88	Картометрический метод	2,50	-
17	392494,51	2212555,46	Картометрический метод	2,50	-
18	392492,91	2212589,85	Картометрический метод	2,50	-
19	392484,67	2212628,82	Картометрический метод	2,50	-
20	392475,87	2212655,22	Картометрический метод	2,50	-
21	392459,14	2212682,21	Картометрический метод	2,50	-
22	392405,97	2212727,44	Картометрический метод	2,50	-
23	392376,14	2212741,09	Картометрический метод	2,50	-
24	392343,11	2212744,8	Картометрический метод	2,50	-
25	392309,43	2212744,52	Картометрический метод	2,50	-
26	392284,4	2212738,7	Картометрический метод	2,50	-
27	392246,86	2212726,49	Картометрический метод	2,50	-
28	392218,52	2212720,3	Картометрический метод	2,50	-
29	392188,14	2212721,37	Картометрический метод	2,50	-
30	392157,71	2212729,07	Картометрический метод	2,50	-
31	392104,03	2212753,78	Картометрический метод	2,50	-
32	392066,19	2212779,28	Картометрический метод	2,50	-
33	392029,62	2212812,07	Картометрический метод	2,50	-
34	392000,41	2212830,36	Картометрический метод	2,50	-
35	391981,21	2212837,49	Картометрический метод	2,50	-
36	391960,06	2212838,64	Картометрический метод	2,50	-
37	391917,2	2212832,34	Картометрический метод	2,50	-
38	391884,22	2212829,43	Картометрический метод	2,50	-
39	391810,72	2212814,59	Картометрический метод	2,50	-

Сведения о местоположении границ объекта

40	391783,4	2212807,43	Картометрический метод	2,50	-
41	391750,5	2212796,91	Картометрический метод	2,50	-
42	391684,69	2212775,06	Картометрический метод	2,50	-
43	391618,89	2212755,34	Картометрический метод	2,50	-
44	391595,81	2212753,5	Картометрический метод	2,50	-
45	391578,97	2212755,35	Картометрический метод	2,50	-
46	391572,79	2212759,08	Картометрический метод	2,50	-
47	391564,8	2212754,7	Картометрический метод	2,50	-
48	391491,24	2212771,11	Картометрический метод	2,50	-
49	391453,89	2212769,41	Картометрический метод	2,50	-
50	391434,09	2212750,74	Картометрический метод	2,50	-
51	391398,44	2212618,9	Картометрический метод	2,50	-
52	391302,23	2212601,52	Картометрический метод	2,50	-
53	391228,92	2212588,24	Картометрический метод	2,50	-
54	391186,48	2212565,88	Картометрический метод	2,50	-
55	391183,41	2212564,26	Картометрический метод	2,50	-
56	391180,3	2212555,98	Картометрический метод	2,50	-
57	391164,61	2212553,23	Картометрический метод	2,50	-
58	391063,32	2212535,45	Картометрический метод	2,50	-
59	390969,06	2212512,8	Картометрический метод	2,50	-
60	390987,63	2212436,53	Картометрический метод	2,50	-
61	391002,96	2212391,74	Картометрический метод	2,50	-
62	391034,7	2212322,13	Картометрический метод	2,50	-
63	391074,39	2212315,47	Картометрический метод	2,50	-
64	391137,34	2212296,1	Картометрический метод	2,50	-
65	391177,29	2212263,01	Картометрический метод	2,50	-
66	391199,49	2212253,72	Картометрический метод	2,50	-
67	391226,02	2212256,87	Картометрический метод	2,50	-
68	391261,63	2212266,64	Картометрический метод	2,50	-
69	391440,81	2212321,12	Картометрический метод	2,50	-
70	391500,53	2212331,21	Картометрический метод	2,50	-
71	391552,44	2212344,85	Картометрический метод	2,50	-
72	391560,96	2212349,45	Картометрический метод	2,50	-
73	391574,38	2212350,58	Картометрический метод	2,50	-
74	391630,63	2212373,18	Картометрический метод	2,50	-
75	391707,64	2212378,56	Картометрический метод	2,50	-
76	391724,66	2212360,47	Картометрический метод	2,50	-
77	391749,13	2212220,52	Картометрический метод	2,50	-
78	391791,69	2212016,21	Картометрический метод	2,50	-
79	391804,3	2211953,79	Картометрический метод	2,50	-
80	391908,21	2211959,1	Картометрический метод	2,50	-
81	391911,65	2211938,21	Картометрический метод	2,50	-
82	391950,13	2211832,97	Картометрический метод	2,50	-
83	392031,6	2211724,33	Картометрический метод	2,50	-
84	392045,18	2211684,72	Картометрический метод	2,50	-
85	392155,96	2211605,32	Картометрический метод	2,50	-
86	392173,06	2211593,06	Картометрический метод	2,50	-
87	392181,02	2211374	Картометрический метод	2,50	-
88	392227,95	2211372,95	Картометрический метод	2,50	-
89	392258,9	2211398,21	Картометрический метод	2,50	-
90	392318,22	2211279,16	Картометрический метод	2,50	-

Сведения о местоположении границ объекта

91	392299,35	2211368,27	Картометрический метод	2,50	-
92	392183,94	2211081,02	Картометрический метод	2,50	-
93	392152,46	2211066,09	Картометрический метод	2,50	-
94	392175,46	2211002,74	Картометрический метод	2,50	-
95	392360,82	2211036,73	Картометрический метод	2,50	-
96	392342,53	2211050,35	Картометрический метод	2,50	-
97	392374,82	2211063,27	Картометрический метод	2,50	-
98	392396,61	2211076,99	Картометрический метод	2,50	-
99	392403,87	2211085,87	Картометрический метод	2,50	-
100	392408,72	2211114,11	Картометрический метод	2,50	-
101	392438,17	2211125,01	Картометрический метод	2,50	-
102	392461,98	2211072,55	Картометрический метод	2,50	-
103	392514,84	2211092,32	Картометрический метод	2,50	-
104	392536,36	2211113,34	Картометрический метод	2,50	-
105	392586,55	2211114,5	Картометрический метод	2,50	-
106	392585,59	2211144,48	Картометрический метод	2,50	-
107	392590,31	2211165,77	Картометрический метод	2,50	-
108	392606,45	2211187,56	Картометрический метод	2,50	-
109	392583,49	2211245,88	Картометрический метод	2,50	-
110	392574,55	2211268,37	Картометрический метод	2,50	-
111	392554,8	2211315,08	Картометрический метод	2,50	-
112	392529,38	2211349,79	Картометрический метод	2,50	-
113	392521,3	2211373,59	Картометрический метод	2,50	-
114	392519,69	2211392,16	Картометрический метод	2,50	-
115	392525,34	2211405,07	Картометрический метод	2,50	-
116	392537,45	2211416,77	Картометрический метод	2,50	-
117	392813,75	2211438,11	Картометрический метод	2,50	-
118	392889,49	2211446,88	Картометрический метод	2,50	-
119	392926,87	2211455,51	Картометрический метод	2,50	-
120	392945,98	2211610,6	Картометрический метод	2,50	-
121	392960,06	2211629,66	Картометрический метод	2,50	-
122	392986,16	2211664,92	Картометрический метод	2,50	-
123	392968,61	2211721,5	Картометрический метод	2,50	-
124	392943,72	2211726,59	Картометрический метод	2,50	-
125	392852,05	2211739,61	Картометрический метод	2,50	-
126	392789,81	2211759,41	Картометрический метод	2,50	-
127	392702,11	2211775,82	Картометрический метод	2,50	-
128	392645,28	2211804,76	Картометрический метод	2,50	-
129	392624,59	2211824,48	Картометрический метод	2,50	-
130	392596,3	2211830,14	Картометрический метод	2,50	-
1	392558,96	2211821,65	Картометрический метод	2,50	-

3. Сведения о характерных точках части (частей) границы объекта

Обозначение характерных точек части границы	Координаты, м		Метод определения координат характерной точки	Средняя квадратическая погрешность положения характерной точки (Мп), м	Описание обозначения точки на местности (при наличии)
	X	Y			
1	2	3	4	5	6
Часть № 2					

Сведения о местоположении границ объекта

--	--	--	--	--	--

План границ объекта



Неиспользуемые условные знаки и обозначения:

Масштаб 1:7000

- 1 : характерная точка контура, сведения о которой позволяют однозначно определить её на местности
- : вновь образованная часть контура, сведения о которой достаточны для определения её местоположения

ОПИСАНИЕ МЕСТОПОЛОЖЕНИЯ ГРАНИЦ

Граница населённого пункта с. Отрада

(заименование объекта местоположение границ, которого описано (далее - объект).

Раздел 1

Сведения об объекте		
№ п/п	Характеристики объекта	Описание характеристик
1	2	3
1	Местоположение объекта	<i>Российская Федерация, Рязанская область, р-н Путятинский, с/п Береговское, с. Отрада</i>
2	Площадь объекта \pm величина погрешности определения площади (Р \pm Дельта Р)	<i>1029542 кв. м. \pm 355 кв. м.</i>
3	Иные характеристики объекта	-

Раздел 2

Сведения о местоположении границ объекта

1. Система координат МСК-62

2. Сведения о характерных точках границ объекта

Обозначение характерных точек границы	Координаты, м		Метод определения координат характерной точки	Средняя квадратическая погрешность в положении характерной точки (М), м	Описание обозначения точки на местности (при наличии)
	X	Y			
1	2	3	4	5	6
1	388075,69	2214285,85	Картометрический метод	2,50	-
2	388061,46	2214373,4	Картометрический метод	2,50	-
3	388037,74	2214450,17	Картометрический метод	2,50	-
4	388018,34	2214521,72	Картометрический метод	2,50	-
5	388012,64	2214626,73	Картометрический метод	2,50	-
6	388028,1	2214656,03	Картометрический метод	2,50	-
7	388029,73	2214704,87	Картометрический метод	2,50	-
8	388017,11	2214780,17	Картометрический метод	2,50	-
9	388023,63	2214888,43	Картометрический метод	2,50	-
10	388031,77	2214937,68	Картометрический метод	2,50	-
11	388026,48	2215006,87	Картометрический метод	2,50	-
12	387958,91	2215096	Картометрический метод	2,50	-
13	387894,61	2215146,06	Картометрический метод	2,50	-
14	387855,94	2215183,91	Картометрический метод	2,50	-
15	387828,26	2215209,15	Картометрический метод	2,50	-
16	387746,86	2215207,52	Картометрический метод	2,50	-
17	387734,12	2215232,5	Картометрический метод	2,50	-
18	387649,59	2215205,76	Картометрический метод	2,50	-
19	387677,67	2215108,21	Картометрический метод	2,50	-
20	387596,27	2215087,05	Картометрический метод	2,50	-
21	387597,09	2215034,14	Картометрический метод	2,50	-
22	387462,78	2215056,93	Картометрический метод	2,50	-
23	387402,34	2215065,07	Картометрический метод	2,50	-
24	387358,58	2215048,79	Картометрический метод	2,50	-
25	387343,17	2215040,58	Картометрический метод	2,50	-
26	387277,18	2214977,62	Картометрический метод	2,50	-
27	387248,72	2214957,78	Картометрический метод	2,50	-
28	387236,33	2214930,85	Картометрический метод	2,50	-
29	387187,31	2214903,7	Картометрический метод	2,50	-
30	387169,21	2214880,69	Картометрический метод	2,50	-
31	387148,3	2214835,2	Картометрический метод	2,50	-
32	387131,5	2214814,7	Картометрический метод	2,50	-
33	387094,03	2214802,96	Картометрический метод	2,50	-
34	386975,19	2214776,1	Картометрический метод	2,50	-
35	386915,41	2214785,66	Картометрический метод	2,50	-
36	386864,5	2214769,82	Картометрический метод	2,50	-
37	386832,08	2214750,21	Картометрический метод	2,50	-
38	386821,14	2214738,15	Картометрический метод	2,50	-
39	386803,8	2214729,1	Картометрический метод	2,50	-

Сведения о местоположении границ объекта

40	386796,63	2214752,48	Картометрический метод	2,50	-
41	386795,12	2214773,97	Картометрический метод	2,50	-
42	386788,34	2214794,71	Картометрический метод	2,50	-
43	386781,93	2214817,34	Картометрический метод	2,50	-
44	386671,56	2214763,89	Картометрический метод	2,50	-
45	386680,52	2214721,56	Картометрический метод	2,50	-
46	386744,82	2214585,62	Картометрический метод	2,50	-
47	386817,27	2214505,03	Картометрический метод	2,50	-
48	386873,44	2214433,03	Картометрический метод	2,50	-
49	386926,35	2214381,3	Картометрический метод	2,50	-
50	386950,77	2214349,56	Картометрический метод	2,50	-
51	386972,74	2214337,35	Картометрический метод	2,50	-
52	387010,19	2214293,39	Картометрический метод	2,50	-
53	387044,38	2214245,77	Картометрический метод	2,50	-
54	387056,59	2214193,27	Картометрический метод	2,50	-
55	387073,68	2214149,31	Картометрический метод	2,50	-
56	387094,84	2214134,66	Картометрический метод	2,50	-
57	387099,73	2214110,24	Картометрический метод	2,50	-
58	387122,52	2214089,07	Картометрический метод	2,50	-
59	387144,5	2214039,42	Картометрический метод	2,50	-
60	387147,76	2214003,6	Картометрический метод	2,50	-
61	387199,85	2213988,14	Картометрический метод	2,50	-
62	387294,28	2214018,26	Картометрический метод	2,50	-
63	387387,07	2214025,58	Картометрический метод	2,50	-
64	387496,14	2214027,36	Картометрический метод	2,50	-
65	387542,55	2214054,07	Картометрический метод	2,50	-
66	387551,1	2214084,6	Картометрический метод	2,50	-
67	387547,43	2214182,28	Картометрический метод	2,50	-
68	387652,9	2214197,74	Картометрический метод	2,50	-
69	387746,86	2214236,82	Картометрический метод	2,50	-
70	387863,27	2214202,63	Картометрический метод	2,50	-
71	388022,81	2214231,93	Картометрический метод	2,50	-
72	388060,26	2214257,17	Картометрический метод	2,50	-
1	388075,69	2214285,85	Картометрический метод	2,50	-

3. Сведения о характерных точках части (частей) границы объекта

Обозначение характерных точек части границы	Координаты, м		Метод определения координат характерной точки	Средняя квадратическая погрешность в положении характерной точки (М), м	Описание обозначения точки на местности (при наличии)
	X	Y			
1	2	3	4	5	6
Часть № =					

Раздел 4

План границ объекта



Неиспользуемые условные знаки и обозначения:

Масштаб 1:8000

- 1 - характерная точка контура, сведения о которой позволяют однозначно определить её на местности
- - вневь образованная часть контура, сведения о которой достаточны для определения её местоположения

ОПИСАНИЕ МЕСТОПОЛОЖЕНИЯ ГРАНИЦ

Граница населённого пункта с Поляки

(заименование объекта местоположение границ, которого описано (далее - объект).

Раздел 1

Сведения об объекте		
№ п/п	Характеристики объекта	Описание характеристик
1	2	3
1	Местоположение объекта	<i>Российская Федерация, Рязанская область, р-н Путятинский, с/п Береговское, с Поляки</i>
2	Площадь объекта \pm величина погрешности определения площади (Р \pm Дельта Р)	<i>1164256 кв. м. \pm 378 кв. м.</i>
3	Иные характеристики объекта	-

Раздел 2

Сведения о местоположении границ объекта

1. Система координат МСК-62

2. Сведения о характерных точках границ объекта

Обозначение характерных точек границы	Координаты, м		Метод определения координат характерной точки	Средняя квадратическая погрешность в положении характерной точки (М), м	Описание обозначения точки на местности (при наличии)
	X	Y			
1	2	3	4	5	6
1	396496,08	2208935,62	Картометрический метод	2,50	-
2	396422,87	2209174,1	Картометрический метод	2,50	-
3	396368,94	2209357,01	Картометрический метод	2,50	-
4	396162,76	2209214,63	Картометрический метод	2,50	-
5	395956,18	2209217,71	Картометрический метод	2,50	-
6	395841,37	2209215,2	Картометрический метод	2,50	-
7	395534,4	2209235	Картометрический метод	2,50	-
8	395455,75	2209286,49	Картометрический метод	2,50	-
9	395372,58	2209328,37	Картометрический метод	2,50	-
10	395302,72	2209346,93	Картометрический метод	2,50	-
11	395289,88	2209274,83	Картометрический метод	2,50	-
12	395256,99	2209234,82	Картометрический метод	2,50	-
13	395245,76	2209177,04	Картометрический метод	2,50	-
14	395191,5	2209183,65	Картометрический метод	2,50	-
15	395133,51	2209188,43	Картометрический метод	2,50	-
16	395080,2	2209193,24	Картометрический метод	2,50	-
17	395029,78	2209200,09	Картометрический метод	2,50	-
18	395069,62	2209247,17	Картометрический метод	2,50	-
19	395057,49	2209309,13	Картометрический метод	2,50	-
20	395066,66	2209333,43	Картометрический метод	2,50	-
21	395082,31	2209353,26	Картометрический метод	2,50	-
22	395056,85	2209360,62	Картометрический метод	2,50	-
23	395048,92	2209375,33	Картометрический метод	2,50	-
24	394945,66	2209410,41	Картометрический метод	2,50	-
25	394913,41	2209347,6	Картометрический метод	2,50	-
26	394877,2	2209347,45	Картометрический метод	2,50	-
27	394855,13	2209208,98	Картометрический метод	2,50	-
28	394841,86	2209179,35	Картометрический метод	2,50	-
29	394827,45	2209156,16	Картометрический метод	2,50	-
30	394797,22	2209126,49	Картометрический метод	2,50	-
31	394778,1	2209105,02	Картометрический метод	2,50	-
32	394772,3	2209098,51	Картометрический метод	2,50	-
33	394769,45	2209092,09	Картометрический метод	2,50	-
34	394747,88	2209043,48	Картометрический метод	2,50	-
35	394731,68	2209024,71	Картометрический метод	2,50	-
36	394709,41	2209004,2	Картометрический метод	2,50	-
37	394666,1	2208960,83	Картометрический метод	2,50	-
38	394516,15	2208898,59	Картометрический метод	2,50	-
39	394399,59	2208872,56	Картометрический метод	2,50	-

Сведения о местоположении границ объекта

40	394069,72	2208769,01	Картометрический метод	2,50	-
41	394115,55	2208667,73	Картометрический метод	2,50	-
42	394140,99	2208572,44	Картометрический метод	2,50	-
43	394142,19	2208567,89	Картометрический метод	2,50	-
44	394115,31	2208536,86	Картометрический метод	2,50	-
45	394120,04	2208540,89	Картометрический метод	2,50	-
46	394133,61	2208516,09	Картометрический метод	2,50	-
47	394169,33	2208479,71	Картометрический метод	2,50	-
48	394257,91	2208510,31	Картометрический метод	2,50	-
49	394302,96	2208390,41	Картометрический метод	2,50	-
50	394581,22	2208474,78	Картометрический метод	2,50	-
51	394650,75	2208505,51	Картометрический метод	2,50	-
52	394667,81	2208458,59	Картометрический метод	2,50	-
53	394688,47	2208468,36	Картометрический метод	2,50	-
54	394729,47	2208544,94	Картометрический метод	2,50	-
55	394749,86	2208568,94	Картометрический метод	2,50	-
56	394782,63	2208384,35	Картометрический метод	2,50	-
57	394973,06	2208407,73	Картометрический метод	2,50	-
58	395052,5	2208447,18	Картометрический метод	2,50	-
59	395150,56	2208658,46	Картометрический метод	2,50	-
60	395239,89	2208773,73	Картометрический метод	2,50	-
61	395308,41	2208788,54	Картометрический метод	2,50	-
62	395405,07	2208809,18	Картометрический метод	2,50	-
63	395560,46	2208816,66	Картометрический метод	2,50	-
64	395784,74	2208819,94	Картометрический метод	2,50	-
65	395963,24	2208793,91	Картометрический метод	2,50	-
66	396043,21	2208785,18	Картометрический метод	2,50	-
67	396122,01	2208785,7	Картометрический метод	2,50	-
68	396153,09	2208794,47	Картометрический метод	2,50	-
69	396281,53	2208830,12	Картометрический метод	2,50	-
70	396415,2	2208886,83	Картометрический метод	2,50	-
71	396493,89	2208935,17	Картометрический метод	2,50	-
1	396496,08	2208935,62	Картометрический метод	2,50	-

3. Сведения о характерных точках части (частей) границы объекта

Обозначение характерных точек части границы	Координаты, м		Метод определения координат характерной точки	Средняя квадратическая погрешность положения характерной точки (М), м	Описание обозначения точки на местности (при наличии)
	X	Y			
1	2	3	4	5	6
Часть № 2					
-	-	-	-	-	-

План границ объекта



Неиспользуемые условные знаки и обозначения:

Масштаб 1:10000

- 1 - характерная точка контура, сведения о которой позволяют однозначно определить её на местности
- - вповь образующая часть контура, сведения о которой достаточны для определения её местоположения

ОПИСАНИЕ МЕСТОПОЛОЖЕНИЯ ГРАНИЦ

Граница населенного пункта с Черная Слобода

(заименование объекта местоположение границ, которого описано (далее - объект).

Раздел 1

Сведения об объекте		
№ п/п	Характеристики объекта	Описание характеристик
1	2	3
1	Местоположение объекта	<i>Российская Федерация, Рязанская область, р-н Путятинский, с/п Береговское, с Черная Слобода</i>
2	Площадь объекта \pm величина погрешности определения площади (Р \pm Дельта Р)	<i>1211400 кв. м. \pm 385 кв. м.</i>
3	Иные характеристики объекта	-

Раздел 2

Сведения о местоположении границ объекта

1. Система координат МСК-62

2. Сведения о характерных точках границ объекта

Обозначение характерных точек границы	Координаты, м		Метод определения координат характерной точки	Средняя квадратическая погрешность в положении характерной точки (М), м	Описание обозначения точки на местности (при наличии)
	X	Y			
1	2	3	4	5	6
1	387295,06	2209837,58	Картометрический метод	2,50	-
2	387393,52	2209957,53	Картометрический метод	2,50	-
3	387547,42	2210121,06	Картометрический метод	2,50	-
4	387561,61	2210139,16	Картометрический метод	2,50	-
5	387575,21	2210156,51	Картометрический метод	2,50	-
6	387587,93	2210172,73	Картометрический метод	2,50	-
7	387732,94	2210357,65	Картометрический метод	2,50	-
8	387834,3	2210484,32	Картометрический метод	2,50	-
9	387918,04	2210600,88	Картометрический метод	2,50	-
10	387963,78	2210641,22	Картометрический метод	2,50	-
11	387999,52	2210672,74	Картометрический метод	2,50	-
12	388009,72	2210699,66	Картометрический метод	2,50	-
13	388027,81	2210747,43	Картометрический метод	2,50	-
14	388115,51	2210846,45	Картометрический метод	2,50	-
15	388150,03	2210913,21	Картометрический метод	2,50	-
16	388356,25	2211170,79	Картометрический метод	2,50	-
17	388591,03	2211500,28	Картометрический метод	2,50	-
18	388658,11	2211594,98	Картометрический метод	2,50	-
19	388696,58	2211614,71	Картометрический метод	2,50	-
20	388748,86	2211671,92	Картометрический метод	2,50	-
21	388803,12	2211761,69	Картометрический метод	2,50	-
22	388878,18	2211899,79	Картометрический метод	2,50	-
23	388893,78	2211920,47	Картометрический метод	2,50	-
24	388746,86	2211930,36	Картометрический метод	2,50	-
25	388707,24	2211932,44	Картометрический метод	2,50	-
26	388689,07	2211932,85	Картометрический метод	2,50	-
27	388673,56	2211936,14	Картометрический метод	2,50	-
28	388664,15	2211939,33	Картометрический метод	2,50	-
29	388660,03	2211938,54	Картометрический метод	2,50	-
30	388656,53	2211937,1	Картометрический метод	2,50	-
31	388652,48	2211939,91	Картометрический метод	2,50	-
32	388571,3	2211941,23	Картометрический метод	2,50	-
33	388453,78	2212014,75	Картометрический метод	2,50	-
34	388418,8	2211998,19	Картометрический метод	2,50	-
35	388036,86	2211498,28	Картометрический метод	2,50	-
36	387824,2	2211227,62	Картометрический метод	2,50	-
37	387812,79	2211213,1	Картометрический метод	2,50	-
38	387809,82	2211200,24	Картометрический метод	2,50	-
39	387804,31	2211176,25	Картометрический метод	2,50	-

Сведения о местоположении границ объекта

40	387799,85	2211156,89	Картометрический метод	2,50	-
41	387795,14	2211136,43	Картометрический метод	2,50	-
42	387776,58	2211055,8	Картометрический метод	2,50	-
43	387742,63	2210961,88	Картометрический метод	2,50	-
44	387711,51	2210889,45	Картометрический метод	2,50	-
45	387710,38	2210866,25	Картометрический метод	2,50	-
46	387617,58	2210817,02	Картометрический метод	2,50	-
47	387481,79	2210682,36	Картометрический метод	2,50	-
48	387433,9	2210599,63	Картометрический метод	2,50	-
49	387324,4	2210563,13	Картометрический метод	2,50	-
50	387219,24	2210471,87	Картометрический метод	2,50	-
51	387072,13	2210295,33	Картометрический метод	2,50	-
52	387016,68	2210207,06	Картометрический метод	2,50	-
53	386957,5	2210160,23	Картометрический метод	2,50	-
54	386877,13	2210101,31	Картометрический метод	2,50	-
55	386878,49	2210080,23	Картометрический метод	2,50	-
56	386938,33	2210019,67	Картометрический метод	2,50	-
57	386878,74	2209985,99	Картометрический метод	2,50	-
58	386819,77	2209954,99	Картометрический метод	2,50	-
59	386760,92	2209893,88	Картометрический метод	2,50	-
60	386906,9	2209798,82	Картометрический метод	2,50	-
61	386842,4	2209716,21	Картометрический метод	2,50	-
62	386699,81	2209810,13	Картометрический метод	2,50	-
63	386680,57	2209781,84	Картометрический метод	2,50	-
64	386859,54	2209658,03	Картометрический метод	2,50	-
65	386886,14	2209694,29	Картометрический метод	2,50	-
66	387057,74	2209578,33	Картометрический метод	2,50	-
67	387223,77	2209779,86	Картометрический метод	2,50	-
68	387181,33	2209842,1	Картометрический метод	2,50	-
69	387087,4	2209893,03	Картометрический метод	2,50	-
70	387010,45	2209916,23	Картометрический метод	2,50	-
71	387060,87	2209971,44	Картометрический метод	2,50	-
72	387111,73	2209977,34	Картометрический метод	2,50	-
73	387179,63	2209913,4	Картометрический метод	2,50	-
74	387267,34	2209838,71	Картометрический метод	2,50	-
1	387295,06	2209837,58	Картометрический метод	2,50	-

3. Сведения о характерных точках части (частей) границы объекта

Обозначение характерных точек части границы	Координаты, м		Метод определения координат характерной точки	Средняя квадратическая погрешность положения характерной точки (Мп), м	Описание обозначения точки на местности (при наличии)
	X	Y			
1	2	3	4	5	6
Часть № 2					
-	-	-	-	-	-

Раздел 4

План границ объекта



Неиспользуемые условные знаки и обозначения:

Масштаб 1:15000

● I - характерная точка контура, сведения о которой позволяют однозначно определять её на местности

----- - видень образованная часть контура, сведения о которой достаточны для определения её местоположения