



# ГЛАВНОЕ УПРАВЛЕНИЕ АРХИТЕКТУРЫ И ГРАДОСТРОИТЕЛЬСТВА РЯЗАНСКОЙ ОБЛАСТИ

## ПОСТАНОВЛЕНИЕ

«30» апреля 2021 г.

№ 129-н

Об утверждении генерального плана муниципального образования –  
Борисовское сельское поселение Александро-Невского муниципального района  
Рязанской области

На основании статей 23-25 Градостроительного кодекса Российской Федерации, статьи 2 Закона Рязанской области от 28.12.2018 № 106-ОЗ «О перераспределении отдельных полномочий в области градостроительной деятельности между органами местного самоуправления муниципальных образований Рязанской области и органами государственной власти Рязанской области», с учетом заключения о результатах общественных обсуждений от 19.04.2021 по проекту генерального плана муниципального образования – Борисовское сельское поселение Александро-Невского муниципального района Рязанской области, руководствуясь постановлением Правительства Рязанской области от 06.08.2008 № 153 «Об утверждении положения о главном управлении архитектуры и градостроительства Рязанской области», главное управление архитектуры и градостроительства Рязанской области ПОСТАНОВЛЯЕТ:

1. Утвердить генеральный план муниципального образования – Борисовское сельское поселение Александро-Невского муниципального района Рязанской области, (далее – генеральный план) согласно приложениям на электронном носителе (CD – диск) к настоящему постановлению:

- 1) Приложение № 1 «Положение о территориальном планировании»;
- 2) Приложение № 2 «Карта планируемого размещения объектов местного значения»;
- 3) Приложение № 3 «Карта границ населенных пунктов (в том числе границ образуемых населенных пунктов), входящих в состав поселения»;
- 4) Приложение № 4 «Карта функциональных зон поселения»;
- 5) Приложение № 5 «Графическое описание местоположения границ населенных пунктов, перечень координат характерных точек этих границ муниципального образования – Борисовское сельское поселение Александро-Невского муниципального района Рязанской области».

2. Настоящее постановление вступает в силу со дня его официального опубликования.

3. Государственному казенному учреждению Рязанской области «Центр градостроительного развития Рязанской области» разместить настоящее постановление в федеральной государственной информационной системе территориального планирования (ФГИС ТП).

4. Отделу кадровой работы и делопроизводства обеспечить опубликование настоящего постановления в сетевом издании «Рязанские ведомости» ([www.rv-gyazan.ru](http://www.rv-gyazan.ru)) и на официальном интернет-портале правовой информации ([www.pravo.gov.ru](http://www.pravo.gov.ru)) в течение двух дней со дня его издания.


5. Отделу информационного обеспечения градостроительной деятельности разместить настоящее постановление на официальном сайте главного управления архитектуры и градостроительства Рязанской области в сети «Интернет».

6. Предложить главе муниципального образования – Александровский муниципальный район Рязанской области, главе муниципального образования – Борисовское сельское поселение Александровского муниципального района Рязанской области обеспечить размещение настоящего постановления на официальном сайте муниципального образования в сети «Интернет», публикацию в средствах массовой информации.

7. Признать не подлежащим применению решение Совета депутатов муниципального образования – Борисовское сельское поселение Александровского муниципального района Рязанской области от 27.12.2013 г. № 16 «Об утверждении генерального плана муниципального образования — Борисовское сельское поселение Александровского муниципального района Рязанской области».

8. Контроль за исполнением настоящего постановления оставляю за собой.

Начальник



Р.В. Шашкин

Приложение № 1  
к постановлению главного управления  
архитектуры и градостроительства  
Рязанской области  
от 30 апреля 2021 г. № 189-п

**ГЕНЕРАЛЬНЫЙ ПЛАН**  
муниципального образования - Борисовское сельское поселение  
Алекса́ндро-Невского муниципального района Рязанской области

**ПОЛОЖЕНИЕ О ТЕРРИТОРИАЛЬНОМ ПЛАНИРОВАНИИ**

## 1. Сведения о видах, назначении и наименованиях планируемых для размещения объектов местного значения, их основные характеристики, их местоположение.

Все объекты капитального строительства условно можно разделить на линейные, точечные и зональные.

Линейные объекты - транспортные, инженерные коммуникации, линии связи; точечные, требующие относительно небольших по размеру, компактных площадок; зональные (площадного характера), представляющие собой совокупность близко расположенных объектов, создаваемые для освоения полезных ископаемых (например, строительного сырья), либо для длительного отдыха и туризма регионального значения.

Объекты точечного характера в основном представлены объектами производственной сферы и также социальной инфраструктуры. Их размещение целесообразно в местах, определенных сложившейся функциональной и планировочной структурой поселения. Размещение линейных объектов обуславливается их ролью в технологической цепочке соответствующей системы коммуникаций.

Анализ перечня объектов капитального строительства местного значения производился с учетом: действующих целевых областных, а также программ муниципального образования – Борисовское сельское поселение, Схемы территориального планирования Рязанской области, наличия обоснований целесообразности строительства объектов в составе инвестиционных проектов.

Утвержденными документами территориального планирования Рязанской области на территории муниципального образования – Борисовское сельское поселение Александро-Невского муниципального района Рязанской области предусматривается строительство и реконструкция следующих объектов местного значения:

№ п/п	Наименование объекта	Местоположение	Значение	Статус объекта	Зона с особыми условиями использования территорий	Вид функциональной зоны
1	Клуб со зрительным залом на 150 мест	д. Борисовка 62:09:0030203:327 62:09:0030203:328	местное	планируемый	не требуется	зона специализированной общественной застройки
2	Детский сад на 35 мест	д. Борисовка, северо-восток	местное	планируемый	не требуется	зона застройки индивидуальными жилыми домами
3	Общеобразовательная школа на 132 учащихся	д. Борисовка, северо-восток	местное	планируемый	не требуется	зона застройки индивидуальными жилыми домами

№ п/п	Наименование объекта	Местоположение	Значение	Статус объекта	Зона с особыми условиями использования территорий	Вид функциональной зоны
4	Спортивный комплекс	д. Борисовка, северо-восток	местное	планируемый	не требуется	зона застройки индивидуальными жилыми домами
5	Детский сад на 35 мест	с. Ленино	местное	планируемый	не требуется	зона специализированной общественной застройки
6	Средняя общеобразовательная школа на 132 учащихся	с. Ленино	местное	планируемый	не требуется	зона специализированной общественной застройки

**2. Параметры функциональных зон, а также сведения о планируемых для размещения в них объектах федерального и регионального значения, объектов местного значения, за исключением линейных объектов.**

Согласно пункту 5 статья 1 Градостроительного кодекса Российской Федерации, функциональные зоны - это зоны, для которых документами территориального планирования определены границы и функциональное назначение. Утверждение в документах территориального планирования границ функциональных зон не влечет за собой изменение правового режима земель, находящихся в границах указанных зон. При установлении территориальных зон учтены положения Градостроительного, Земельного и Водного кодексов Российской Федерации, требования специальных нормативов и правил, касающиеся зон с нормируемым режимом градостроительной деятельности.

Функциональное зонирование территории муниципального образования является одним из основных инструментов регулирования градостроительной деятельности. Зонирование устанавливает условия использования территории, обязательные для всех участников градостроительной деятельности, в части функциональной принадлежности, плотности и характера застройки, ландшафтной организации территории.

Границы и описание функциональных зон с указанием планируемых для размещения в них объектов федерального значения, объектов регионального значения, объектов местного значения отображены на «Карте функциональных зон».

В жилых зонах допускается размещение отдельно стоящих, встроенных или пристроенных объектов социального и коммунально-бытового назначения, объектов здравоохранения, объектов дошкольного, начального общего и среднего общего образования, культовых зданий, стоянок автомобильного транспорта,

гаражей, объектов, связанных с проживанием граждан и не оказывающих негативного воздействия на окружающую среду.

Зоны инженерной и транспортной инфраструктуры предназначены для размещения головных сооружений инженерной инфраструктуры, объектов железнодорожного, внутреннего водного и внешнего автомобильного транспорта, связанных с ними объектов обустройства и обслуживания и их санитарно-защитных зон.



Общественно-деловые зоны выделены для обеспечения правовых условий использования и строительства объектов недвижимости широкого спектра назначения: административного, делового, общественного, культурного, здравоохранения, физкультуры и спорта, торговли, бытового обслуживания, объектов образования, а также предприятий связи, культовых объектов.

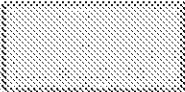
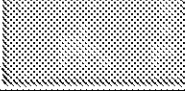


Зона озелененных территорий общего пользования, специально выделяемая территория, предназначенная для организации мест отдыха населения и включающая в себя парки, сады, городские леса, лесопарки, пляжи, иные объекты. В рекреационные зоны могут включаться особо охраняемые природные территории и природные объекты.

Производственная зона выделена для обеспечения правовых условий использования земельных участков и объектов капитального строительства предприятий, деятельность которых связана с шумом, загрязнениями, для которых необходима организация санитарно-защитной зоны.

Зона сельскохозяйственного использования предназначена для обеспечения условий ведения крестьянско-фермерских хозяйств, а также для выращивания, производства и первичной переработки сельскохозяйственной продукции.

Зона кладбищ предназначена для размещения кладбищ, зданий и сооружений для проведения скорбных и траурных обрядов, культовых зданий и сооружений.

Код объекта	Значение	Условные обозначения	
		существующий	планируемый
701010100	Жилые зоны		
701010302	Зона специализированной общественной застройки		
701010401	Производственная зона		
701010404	Зона инженерной инфраструктуры		

Код объекта	Значение	Условные обозначения	
		существующий	планируемый
701010405	Зона транспортной инфраструктуры		
701010501	Зона сельскохозяйственных угодий		
701010503	Производственная зона сельскохозяйственных предприятий		
701010601	Зона озелененных территорий общего пользования		
701010602	Зона отдыха		
701010703	Зона озелененных территорий специального назначения		
701010701	Зона кладбищ		

В генеральном плане муниципального образования - Борисовское сельское поселение Александровского муниципального района выделены следующие функциональные зоны, для которых определены границы и площади соответствующего функционального назначения.

№ п/п	Наименование зоны	Площадь, га
1.	Зона индивидуальной жилой застройки	1045,68
2.	Зона специализированной общественной застройки	9,55
3.	Производственная зона	46,39
4.	Зона инженерной инфраструктуры	1,40
5.	Зона транспортной инфраструктуры	161,87
6.	Зона сельскохозяйственных угодий	17890,35
7.	Производственная зона сельскохозяйственных предприятий	173,88
8.	Зона озелененных территорий общего пользования	18,73
9.	Зона отдыха	3,26
10.	Зона озелененных территорий специального назначения	20,15
11.	Зона кладбищ	7,94

Сведения о планируемых для размещения в зонах объектах федерального и регионального значения, объектах местного значения.

Утвержденными документами территориального планирования Рязанской области на территории муниципального образования - Борисовское сельское поселение Александровского муниципального района Рязанской области не предусматривается строительство и реконструкция объектов федерального и значения.

Утвержденными документами территориального планирования Рязанской области на территории муниципального образования – Борисовское сельское поселение Александровского муниципального района Рязанской области предусматривается строительство и реконструкция следующих объектов регионального значения:

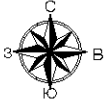
№ п/п	Наименование объекта	Местоположение	Значение	Статус объекта	Зона с особыми условиями использования территорий	Вид функциональной зоны
1	Фельдшерско-акушерский пункт	д. Борисовка, северо-восток	региональное	планируемый	не требуется	зона застройки индивидуальными жилыми домами
2	Фельдшерско-акушерский пункт	с. Зимарово 62:09:0030209:657	региональное	планируемый	не требуется	зона застройки индивидуальными жилыми домами

Перечень планируемых объектов местного значения представлен в таблице раздела 1.



Генеральный план муниципального образования - Борисовское сельское поселение  
 Александро-Невского муниципального района  
 Карта планируемого размещения объектов местного назначения

Приложение № 2  
 к постановлению главного управления  
 архитектуры и градостроительства  
 Рязанской области  
 от 30 апреля 2021 г. № 189-п



**Условные обозначения**

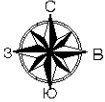
Код объекта	Значение	Условное обозначение		Код объекта	Значение	Условное обозначение	
		Суть	План			Суть	План
<b>Границы административно-территориального деления Рязанской области</b>				<b>Объекты культуры и искусства</b>			
601010200	Граница субъекта Российской Федерации	— — — — —		602010200	Объект культурно-досугового (художественного) типа		■
601010906	Граница городского поселения	— · — · — · —		<b>Объекты физической культуры и массового спорта</b>			
601010907	Граница сельского поселения	— · — · — · —		602010901	Объект спорта, включающий отдельные спортивные сооружения (объекты) (в т.ч. физкультурно-спортивный комплекс)		■
601010400	Граница населенного пункта	— · — · — · —		<b>Объекты транспортной инфраструктуры</b>			
602090301	Автомобильная дорога федерального значения	=====		<b>Улично-дорожная сеть сельского населенного пункта</b>			
602090302	Автомобильная дорога регионального или межмуниципального значения	=====		602090501	Пешеходная дорога		
602090303	Автомобильная дорога местного значения	=====		<b>Железнодорожные пути</b>			
<b>Улично-дорожная сеть сельского населенного пункта</b>				602030101	Железнодорожный путь общего пользования		— — — — —
<b>Железнодорожные пути</b>				<b>Функциональные зоны</b>			
701010101	Зона застройки индивидуальными жилыми домами	■		701010101	Зона застройки индивидуальными жилыми домами	■	
701010902	Зона строительства объектов жилой застройки	■		701010902	Зона строительства объектов жилой застройки	■	
701010401	Промышленная зона	■		701010401	Промышленная зона	■	
701010404	Зона инженерной инфраструктуры	■		701010404	Зона инженерной инфраструктуры	■	
701010405	Зона транспортной инфраструктуры	■		701010405	Зона транспортной инфраструктуры	■	
701010501	Зона сельскохозяйственного назначения	■		701010501	Зона сельскохозяйственного назначения	■	
701010509	Промышленная зона сельскохозяйственного назначения	■		701010509	Промышленная зона сельскохозяйственного назначения	■	
701010601	Зона охраны объектов культурного наследия	■		701010601	Зона охраны объектов культурного наследия	■	
701010602	Зона отдыха	■		701010602	Зона отдыха	■	
701010703	Зона озеленения территории спортивного назначения	■		701010703	Зона озеленения территории спортивного назначения	■	
701010701	Зона кладбища	■		701010701	Зона кладбища	■	
<b>Помеховые зоны водных объектов</b>				<b>Объекты образования и науки</b>			
706020300	Водоотвод (канал, пруд, обводненный канал, водохранилище)	■		802010101	Дополнительная образовательная организация		■
706020300	Водоотвод (канал, ручей, канал)	■		802010102	Образовательная организация		■
706020400	Болото	■					

Генеральный план муниципального образования - Борисовское сельское поселение Александро-Невского муниципального района			СHEET	Лист	Листа
			□		
4   4000					



Генеральный план муниципального образования - Борисовское сельское поселение  
 Александро-Невского муниципального района  
 Карта функциональных зон поселения

Приложение № 4  
 к постановлению главного управления  
 архитектуры и градостроительства  
 Рязанской области  
 от 30 апреля 2021 г. № 189-г



Условные обозначения

Код объекта	Знак/символ	Условное обозначение		Код объекта	Знак/символ	Условное обозначение	
		Сущ.	План			Сущ.	План
Границы административно-территориального деления Рязанской области				709220300	Водоем (озеро, пруд, обводненный канал, водохранилище)	[Symbol]	[Symbol]
601010200	Граница субъекта Российской Федерации	[Symbol]	[Symbol]	706020200	Водоток (река, ручей, канал)	[Symbol]	[Symbol]
601010306	Граница городского поселения	[Symbol]	[Symbol]	706020400	Болото	[Symbol]	[Symbol]
601010307	Граница сельского поселения	[Symbol]	[Symbol]	Объекты здравоохранения			
601010400	Граница населенного пункта	[Symbol]	[Symbol]	602010406	Обособленное структурное подразделение муниципальной организации, оказывающей первичную медико-санитарную помощь	[Symbol]	[Symbol]
Объекты транспортной инфраструктуры				Объекты транспортной инфраструктуры			
602030301	Автомобильные дороги федерального значения	[Symbol]	[Symbol]	Железнодорожные пути			
602030302	Автомобильные дороги регионального или межмуниципального значения	[Symbol]	[Symbol]	602030101	Железнодорожный путь общего пользования	[Symbol]	[Symbol]
602030303	Автомобильные дороги местного значения	[Symbol]	[Symbol]	Функциональные зоны			
Улично-дорожная сеть сельского населенного пункта				Функциональные зоны			
602030501	Поселковая дорога	[Symbol]	[Symbol]	701010101	Зона застройки индивидуальными жилыми домами	[Symbol]	[Symbol]
Железнодорожные пути				701010302	Зона на специально ровной и обводненной территории	[Symbol]	[Symbol]
Функциональные зоны				701010401	Производственная зона	[Symbol]	[Symbol]
701010101	Зона застройки индивидуальными жилыми домами	[Symbol]	[Symbol]	701010404	Зона линейной инфраструктуры	[Symbol]	[Symbol]
701010302	Зона на специально ровной и обводненной территории	[Symbol]	[Symbol]	701010405	Зона транспортной инфраструктуры	[Symbol]	[Symbol]
701010401	Производственная зона	[Symbol]	[Symbol]	701010501	Зона сельскохозяйственных угодий	[Symbol]	[Symbol]
701010404	Зона линейной инфраструктуры	[Symbol]	[Symbol]	701010503	Производственная зона сельскохозяйственных предприятий	[Symbol]	[Symbol]
701010405	Зона транспортной инфраструктуры	[Symbol]	[Symbol]	701010601	Зона овеянных территорий общего пользования	[Symbol]	[Symbol]
701010501	Зона сельскохозяйственных угодий	[Symbol]	[Symbol]	701010602	Зона отдыха	[Symbol]	[Symbol]
701010503	Производственная зона сельскохозяйственных предприятий	[Symbol]	[Symbol]	701010703	Зона овеянных территорий специального назначения	[Symbol]	[Symbol]
701010601	Зона овеянных территорий общего пользования	[Symbol]	[Symbol]	701010701	Зона кладбища	[Symbol]	[Symbol]
701010602	Зона отдыха	[Symbol]	[Symbol]				
701010703	Зона овеянных территорий специального назначения	[Symbol]	[Symbol]				
701010701	Зона кладбища	[Symbol]	[Symbol]				

Генеральный план муниципального образования - Борисовское сельское поселение Александро-Невского муниципального района			Стор.	Лист	Линия
			□		
4   4000					

Приложение № 5  
к постановлению главного управления  
архитектуры и градостроительства  
Рязанской области  
от 30 апреля 2021 г. № 189-п

**Описание местоположения границ населенных пунктов,  
перечень координат характерных точек этих границ  
муниципального образования — Борисовское сельское  
поселение Александро-Невского муниципального района  
Рязанской области**

# ОПИСАНИЕ МЕСТОПОЛОЖЕНИЯ ГРАНИЦ

д. Константиновка

(наименование объекта, местоположение границ, которого описано (далее - объект))

## Раздел I

Сведения об объекте		
№ п/п	Характеристики объекта	Описание характеристик
1	2	3
1	Местоположение объекта	<i>Российская Федерация, Рязанская область, р-н Александровский, с/п Борисовское, д Константиновка</i>
2	Площадь объекта ± величина погрешности определения площади (Р ± Дельта Р)	539351 кв.м. ± 257 кв.м.
3	Иные характеристики объекта	-

## Раздел 2

### Сведения о местоположении границ объекта

1. Система координат МСК-62

2. Сведения о характерных точках границ объекта

Обозначение характерных точек границ	Координаты, м		Метод определения координат характерной точки	Средняя квадратическая погрешность положения характерной точки (М), м	Описание обозначения точки на местности (при наличии)
	X	Y			
1	2	3	4	5	6
1	316873	2149457,86	Картометрический метод	2,50	-
2	316908,74	2149530,71	Картометрический метод	2,50	-
3	316937,5	2149589,55	Картометрический метод	2,50	-
4	316956,19	2149608,24	Картометрический метод	2,50	-
5	316996,9	2149684,33	Картометрический метод	2,50	-
6	317134,05	2149892,32	Картометрический метод	2,50	-
7	317149,84	2149913,91	Картометрический метод	2,50	-
8	317214,59	2150032,04	Картометрический метод	2,50	-
9	317152,51	2150064,08	Картометрический метод	2,50	-
10	317097,78	2150082,77	Картометрический метод	2,50	-
11	317070,56	2150100,19	Картометрический метод	2,50	-
12	317030,35	2150078,84	Картометрический метод	2,50	-
13	317028,94	2150082,45	Картометрический метод	2,50	-
14	316996,22	2150067,14	Картометрический метод	2,50	-
15	316952,03	2150069,85	Картометрический метод	2,50	-
16	316959,44	2150081,97	Картометрический метод	2,50	-
17	316953,88	2150085,8	Картометрический метод	2,50	-
18	316972,46	2150109,79	Картометрический метод	2,50	-
19	316992,32	2150128,87	Картометрический метод	2,50	-
20	316976,57	2150151,84	Картометрический метод	2,50	-
21	316978,75	2150192,84	Картометрический метод	2,50	-
22	316972,2	2150230,55	Картометрический метод	2,50	-
23	316979,43	2150305,36	Картометрический метод	2,50	-
24	316920,48	2150318,06	Картометрический метод	2,50	-
25	316758,55	2150426,78	Картометрический метод	2,50	-
26	316746,67	2150408,59	Картометрический метод	2,50	-
27	316698,14	2150334,83	Картометрический метод	2,50	-
28	316619,24	2150191,49	Картометрический метод	2,50	-
29	316503,45	2149991,11	Картометрический метод	2,50	-
30	316499,54	2149982,9	Картометрический метод	2,50	-
31	316402,99	2149814,42	Картометрический метод	2,50	-
32	316380,28	2149777,72	Картометрический метод	2,50	-
33	316376,76	2149770,97	Картометрический метод	2,50	-
34	316440,53	2149734,59	Картометрический метод	2,50	-
35	316414,79	2149688,36	Картометрический метод	2,50	-
36	316332,9	2149519,45	Картометрический метод	2,50	-
37	316420,34	2149468,43	Картометрический метод	2,50	-
38	316432,71	2149461,21	Картометрический метод	2,50	-
39	316436,18	2149459,09	Картометрический метод	2,50	-

Сведения о местоположении границ объекта

40	316437,56	2149458,24	Картометрический метод	2,50	-
41	316508,26	2149414,89	Картометрический метод	2,50	-
42	316493,71	2149401,26	Картометрический метод	2,50	-
43	316465,75	2149355,98	Картометрический метод	2,50	-
44	316456,8	2149336,95	Картометрический метод	2,50	-
45	316448,91	2149327,59	Картометрический метод	2,50	-
46	316447,38	2149303,03	Картометрический метод	2,50	-
47	316475,89	2149296,24	Картометрический метод	2,50	-
48	316549,68	2149260,08	Картометрический метод	2,50	-
49	316554,57	2149260,08	Картометрический метод	2,50	-
50	316624,24	2149367,56	Картометрический метод	2,50	-
51	316780,27	2149271,4	Картометрический метод	2,50	-
52	316820,7	2149347,94	Картометрический метод	2,50	-
53	316833,38	2149377,31	Картометрический метод	2,50	-
1	316873	2149457,86	Картометрический метод	2,50	-

3. Сведения о характерных точках части (частей) границы объекта

Обозначение характерных точек части границы	Координаты, м		Метод определения координат характерной точки	Средняя квадратическая погрешность положения характерной точки (М), м	Описание обозначения точки на местности (при наличии)
	X	Y			
1	2	3	4	5	6
Часть № :					
-	-	-	-	-	-

План границ объекта



Используемые условные знаки и обозначения:

Масштаб 1:10000

- 1 - характерная точка контура, сведения о которой позволяют однозначно определить ее на местности
- ..... - вновь образованная часть контура, сведения о которой достаточны для определения ее местоположения

Подпись ..... Дата «.....» ..... г.

Место для отгаска печати (при наличии) лица, составившего описание местоположения границ объекта



# ОПИСАНИЕ МЕСТОПОЛОЖЕНИЯ ГРАНИЦ

д. Аннинка

(наименование объекта, местоположение границ, которого описано (далее - объект))

## Раздел I

Сведения об объекте		
№ п/п	Характеристики объекта	Описание характеристик
1	2	3
1	Местоположение объекта	<i>Российская Федерация, Рязанская область, р-н Александровский, с/п Борисовское, д Аннинка</i>
2	Площадь объекта ± величина погрешности определения площади (Р ± Дельта Р)	<i>400793 кв.м. ± 313 кв.м.</i>
3	Иные характеристики объекта	-

## Раздел 2

### Сведения о местоположении границ объекта

1. Система координат МСК-62

2. Сведения о характерных точках границ объекта

Обозначение характерных точек границ	Координаты, м		Метод определения координат характерной точки	Средняя квадратическая погрешность положения характерной точки (М), м	Описание обозначения точки на местности (при наличии)
	X	Y			
1	2	3	4	5	6
ЗУ(1)					
1	316131,45	2151768,88	Картометрический метод	2,50	-
2	316150,73	2151774,71	Картометрический метод	2,50	-
3	316242,69	2151809,06	Картометрический метод	2,50	-
4	316301,7	2151856,16	Картометрический метод	2,50	-
5	316330	2151869,76	Картометрический метод	2,50	-
6	316330,93	2151917,58	Картометрический метод	2,50	-
7	316314,01	2151979,92	Картометрический метод	2,50	-
8	316317,46	2152011,09	Картометрический метод	2,50	-
9	316309,17	2152035,32	Картометрический метод	2,50	-
10	316307,44	2152049,73	Картометрический метод	2,50	-
11	316314,45	2152065,42	Картометрический метод	2,50	-
12	316316,45	2152078,77	Картометрический метод	2,50	-
13	316313,58	2152089,93	Картометрический метод	2,50	-
14	316263,6	2152146,14	Картометрический метод	2,50	-
15	316257,04	2152188,4	Картометрический метод	2,50	-
16	316229,77	2152219,21	Картометрический метод	2,50	-
17	316239,08	2152251,77	Картометрический метод	2,50	-
18	316229,76	2152287,78	Картометрический метод	2,50	-
19	316194,89	2152331,76	Картометрический метод	2,50	-
20	316191,65	2152362,26	Картометрический метод	2,50	-
21	316187,3	2152404,14	Картометрический метод	2,50	-
22	316153,12	2152433,92	Картометрический метод	2,50	-
23	316147,59	2152462,67	Картометрический метод	2,50	-
24	316153,91	2152508,95	Картометрический метод	2,50	-
25	316146,65	2152550,51	Картометрический метод	2,50	-
26	316146,25	2152568,67	Картометрический метод	2,50	-
27	316149,13	2152622,38	Картометрический метод	2,50	-
28	316081,58	2152619,77	Картометрический метод	2,50	-
29	316084,25	2152657,86	Картометрический метод	2,50	-
30	316063,99	2152658,27	Картометрический метод	2,50	-
31	316025,28	2152644,59	Картометрический метод	2,50	-
32	315952,86	2152625,57	Картометрический метод	2,50	-
33	315946,52	2152615,56	Картометрический метод	2,50	-
34	315954,2	2152564,83	Картометрический метод	2,50	-
35	315956,32	2152491,74	Картометрический метод	2,50	-
36	315919,82	2152483,07	Картометрический метод	2,50	-
37	315929,83	2152395,63	Картометрический метод	2,50	-
38	315952,19	2152396,97	Картометрический метод	2,50	-

## Сведения о местоположении границ объекта

39	315956,06	2152364,46	Картометрический метод	2,50	-
40	315984,92	2152364,97	Картометрический метод	2,50	-
41	315986,99	2152330,63	Картометрический метод	2,50	-
42	315996,58	2152292,18	Картометрический метод	2,50	-
43	316045,88	2152301,57	Картометрический метод	2,50	-
44	316045,26	2152286,53	Картометрический метод	2,50	-
45	316045,4	2152269,96	Картометрический метод	2,50	-
46	316047,55	2152236,62	Картометрический метод	2,50	-
47	316049,23	2152220,26	Картометрический метод	2,50	-
48	316051,06	2152207,32	Картометрический метод	2,50	-
49	315991,91	2152185,73	Картометрический метод	2,50	-
50	315986,57	2152174,04	Картометрический метод	2,50	-
51	315991,57	2152148,01	Картометрический метод	2,50	-
52	315986,23	2152131,66	Картометрический метод	2,50	-
53	316005,92	2152079,27	Картометрический метод	2,50	-
54	316018,27	2152062,58	Картометрический метод	2,50	-
55	316076,06	2152069,75	Картометрический метод	2,50	-
56	316090,14	2151996,78	Картометрический метод	2,50	-
57	316109,29	2151891,24	Картометрический метод	2,50	-
1	316131,45	2151768,88	Картометрический метод	2,50	-
ЗУ1(2)					
58	316203,33	2152755,5	Картометрический метод	2,50	-
59	316215,63	2152839,46	Картометрический метод	2,50	-
60	316216,07	2152891,72	Картометрический метод	2,50	-
61	316245,17	2152914,16	Картометрический метод	2,50	-
62	316243,53	2152939,43	Картометрический метод	2,50	-
63	316235,52	2152974,14	Картометрический метод	2,50	-
64	316258,21	2152980,56	Картометрический метод	2,50	-
65	316282,32	2152957,76	Картометрический метод	2,50	-
66	316306,1	2152954,63	Картометрический метод	2,50	-
67	316318,48	2152975,67	Картометрический метод	2,50	-
68	316307,08	2153012,16	Картометрический метод	2,50	-
69	316265,89	2153054,9	Картометрический метод	2,50	-
70	316256,88	2153093,28	Картометрический метод	2,50	-
71	316242,2	2153148,67	Картометрический метод	2,50	-
72	316226,84	2153178,21	Картометрический метод	2,50	-
73	316211,83	2153192,89	Картометрический метод	2,50	-
74	316159,43	2153191,56	Картометрический метод	2,50	-
75	316089,02	2153182,21	Картометрический метод	2,50	-
76	315996,24	2153136,83	Картометрический метод	2,50	-
77	315948,52	2153121,81	Картометрический метод	2,50	-
78	315945,52	2153097,78	Картометрический метод	2,50	-
79	315957,92	2153044,09	Картометрический метод	2,50	-
80	315782,3	2152995,08	Картометрический метод	2,50	-
81	315750,56	2152983,18	Картометрический метод	2,50	-
82	315731,12	2152984,37	Картометрический метод	2,50	-
83	315484,75	2152924,4	Картометрический метод	2,50	-
84	315493,44	2152868,67	Картометрический метод	2,50	-
85	315497,39	2152858,72	Картометрический метод	2,50	-
86	315575,37	2152682,33	Картометрический метод	2,50	-
87	315580,19	2152671,29	Картометрический метод	2,50	-

Сведения о местоположении границ объекта

88	315621,59	2152671,51	Картометрический метод	2,50	-
89	315648,95	2152673,09	Картометрический метод	2,50	-
90	315661,52	2152675,94	Картометрический метод	2,50	-
91	315677,15	2152681,75	Картометрический метод	2,50	-
92	315722,1	2152703,07	Картометрический метод	2,50	-
93	315763,76	2152722,74	Картометрический метод	2,50	-
94	315822,27	2152750,19	Картометрический метод	2,50	-
95	315846,35	2152761,6	Картометрический метод	2,50	-
96	315879,73	2152777,23	Картометрический метод	2,50	-
97	315958,73	2152815,25	Картометрический метод	2,50	-
98	315960,63	2152827,72	Картометрический метод	2,50	-
99	315994,21	2152881,34	Картометрический метод	2,50	-
100	315982,56	2152920,74	Картометрический метод	2,50	-
101	315969,55	2152975,81	Картометрический метод	2,50	-
102	316013,07	2152987,54	Картометрический метод	2,50	-
103	316031,71	2152992,56	Картометрический метод	2,50	-
104	316042,86	2152982,49	Картометрический метод	2,50	-
105	316052,54	2152968,13	Картометрический метод	2,50	-
106	316060,09	2152949,8	Картометрический метод	2,50	-
107	316066,4	2152924,41	Картометрический метод	2,50	-
108	316071,61	2152893,41	Картометрический метод	2,50	-
109	316072,54	2152875,42	Картометрический метод	2,50	-
110	316070,8	2152848,43	Картометрический метод	2,50	-
111	316079,4	2152833,41	Картометрический метод	2,50	-
112	316082,81	2152817,19	Картометрический метод	2,50	-
113	316085,11	2152801,16	Картометрический метод	2,50	-
114	316086,36	2152785,57	Картометрический метод	2,50	-
115	316088,13	2152754,17	Картометрический метод	2,50	-
116	316088,71	2152736,71	Картометрический метод	2,50	-
117	316088,36	2152718,2	Картометрический метод	2,50	-
118	316160,33	2152723,8	Картометрический метод	2,50	-
58	316203,33	2152755,5	Картометрический метод	2,50	-

3. Сведения о характерных точках части (частей) границы объекта

Обозначение характерных точек части границы	Координаты, м		Метод определения координат характерной точки	Средняя квадратическая погрешность в положении характерной точки (М), м	Описание обозначения точки на местности (при наличии)
	X	Y			
1	2	3	4	5	6
Часть № -					
-	-	-	-	-	-

План границ объекта



Используемые условные знаки и обозначения:

Масштаб 1:10000

● 1 - характерная точка контура, сведения о которой позволяют однозначно определить её на местности

..... - звено образующая часть контура, сведения о которой достаточны для определения её местоположения

Подпись ..... Дата «.....» ..... г.

Место для отгаска печати (при наличии) лица, составившего описание местоположения границ объекта

# ОПИСАНИЕ МЕСТОПОЛОЖЕНИЯ ГРАНИЦ

д. Свистовка

(наименование объекта, местоположение границ, которого описано (далее - объект))

## Раздел 1

Сведения об объекте		
№ п/п	Характеристики объекта	Описание характеристик
1	2	3
1	Местоположение объекта	<i>Российская Федерация, Рязанская область, р-н Александровский, с/п Борисовское, д Свистовка</i>
2	Площадь объекта ± величина погрешности определения площади (Р ± Дельта Р)	<i>151305 кв.м. ± 183 кв.м.</i>
3	Иные характеристики объекта	-

## Раздел 2

### Сведения о местоположении границ объекта

1. Система координат МСК-62

2. Сведения о характерных точках границ объекта

Обозначение характерных точек границ	Координаты, м		Метод определения координат характерной точки	Средняя квадратическая погрешность положения характерной точки (М), м	Описание обозначения точки на местности (при наличии)
	X	Y			
1	2	3	4	5	6
ЗУ(1)					
1	313526,72	2152049,57	Картометрический метод	2,50	-
2	313577,45	2152110,97	Картометрический метод	2,50	-
3	313498,02	2152189,06	Картометрический метод	2,50	-
4	313503,36	2152203,75	Картометрический метод	2,50	-
5	313539,07	2152241,79	Картометрический метод	2,50	-
6	313597,47	2152293,85	Картометрический метод	2,50	-
7	313661,21	2152218,76	Картометрический метод	2,50	-
8	313671,89	2152218,76	Картометрический метод	2,50	-
9	313709,16	2152246,84	Картометрический метод	2,50	-
10	313779,01	2152285,17	Картометрический метод	2,50	-
11	313792,63	2152301,99	Картометрический метод	2,50	-
12	313713,19	2152393,53	Картометрический метод	2,50	-
13	313740,64	2152416,58	Картометрический метод	2,50	-
14	313644,29	2152514,58	Картометрический метод	2,50	-
15	313633,94	2152505,91	Картометрический метод	2,50	-
16	313622,26	2152485,89	Картометрический метод	2,50	-
17	313607,24	2152459,53	Картометрический метод	2,50	-
18	313596,57	2152453,51	Картометрический метод	2,50	-
19	313569,1	2152447,19	Картометрический метод	2,50	-
20	313543,41	2152448,53	Картометрический метод	2,50	-
21	313532,73	2152443,52	Картометрический метод	2,50	-
22	313523,38	2152430,84	Картометрический метод	2,50	-
23	313515,04	2152411,49	Картометрический метод	2,50	-
24	313501,02	2152404,14	Картометрический метод	2,50	-
25	313484,67	2152402,48	Картометрический метод	2,50	-
26	313472,32	2152395,13	Картометрический метод	2,50	-
27	313454,64	2152371,11	Картометрический метод	2,50	-
28	313439,83	2152339,17	Картометрический метод	2,50	-
29	313434,47	2152323,26	Картометрический метод	2,50	-
30	313389,68	2152266,11	Картометрический метод	2,50	-
31	313313,87	2152193,82	Картометрический метод	2,50	-
32	313267,74	2152161,03	Картометрический метод	2,50	-
33	313243,24	2152154,33	Картометрический метод	2,50	-
34	313218,36	2152122,49	Картометрический метод	2,50	-
35	313240,72	2152091,95	Картометрический метод	2,50	-
36	313287,11	2152042,23	Картометрический метод	2,50	-
37	313275,76	2152031,21	Картометрический метод	2,50	-
38	313271,09	2151998,17	Картометрический метод	2,50	-

Сведения о местоположении границ объекта

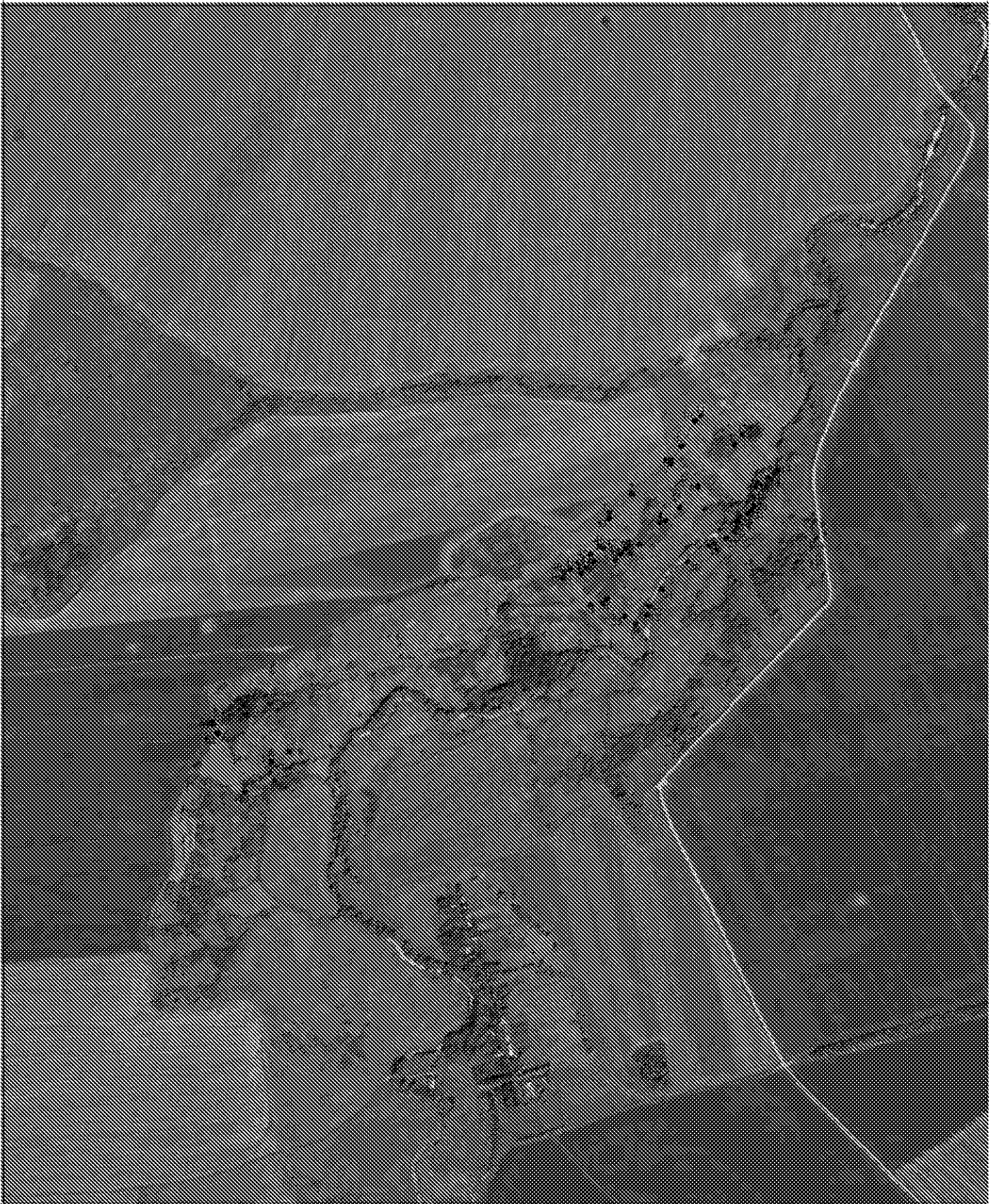
39	313346,51	2151921,75	Картометрический метод	2,50	-
40	313360,53	2151924,76	Картометрический метод	2,50	-
41	313369,54	2151941,11	Картометрический метод	2,50	-
42	313358,43	2151971,73	Картометрический метод	2,50	-
43	313372,54	2151986,16	Картометрический метод	2,50	-
44	313392,23	2152007,19	Картометрический метод	2,50	-
45	313411,92	2151997,17	Картометрический метод	2,50	-
46	313432,61	2152022,2	Картометрический метод	2,50	-
47	313427,94	2152034,55	Картометрический метод	2,50	-
48	313395,24	2152065,81	Картометрический метод	2,50	-
49	313411,25	2152081,94	Картометрический метод	2,50	-
50	313425,6	2152094,29	Картометрический метод	2,50	-
51	313412,92	2152106,97	Картометрический метод	2,50	-
52	313438,62	2152133,33	Картометрический метод	2,50	-
53	313510,7	2152048,9	Картометрический метод	2,50	-
1	313526,72	2152049,57	Картометрический метод	2,50	-
ЗУ1(2)					
54	312949,19	2150954,27	Картометрический метод	2,50	-
55	312995,85	2151039,35	Картометрический метод	2,50	-
56	312967,07	2151046,18	Картометрический метод	2,50	-
57	312998,69	2151111,65	Картометрический метод	2,50	-
58	312865,97	2151167,31	Картометрический метод	2,50	-
59	312838,7	2151116,84	Картометрический метод	2,50	-
60	312786,25	2151125,31	Картометрический метод	2,50	-
61	312753,59	2151043,71	Картометрический метод	2,50	-
62	312913,69	2150968,83	Картометрический метод	2,50	-
63	312917,74	2150966,94	Картометрический метод	2,50	-
64	312941,96	2150957,18	Картометрический метод	2,50	-
54	312949,19	2150954,27	Картометрический метод	2,50	-

3. Сведения о характерных точках части (частей) границы объекта

Обозначение характерных точек части границы	Координаты, м		Метод определения координат характерной точки	Средняя квадратическая погрешность положения характерной точки (Мп), м	Описание обозначения точки на местности (при наличии)
	X	Y			
1	2	3	4	5	6
Часть № :					
-	-	-	-	-	-



План границ объекта



Используемые условные знаки и обозначения:

Масштаб 1:10000

- 1 - характерная точка контура, сведения о которой позволяют однозначно определить ее на местности
- ..... - вновь образованная часть контура, сведения о которой достаточны для определения ее местоположения

Подпись ..... Дата «.....» ..... г.

Место для оттиска печати (при наличии) лица, составившего описание местоположения границ объекта

# ОПИСАНИЕ МЕСТОПОЛОЖЕНИЯ ГРАНИЦ

п. Нива

(наименование объекта, местоположение границ, которого описано (далее - объект))

## Раздел I

Сведения об объекте		
№ п/п	Характеристики объекта	Описание характеристик
1	2	3
1	Местоположение объекта	<i>Российская Федерация, Рязанская область, р-н Александровский, с/п Борисовское, п Нива</i>
2	Площадь объекта ± величина погрешности определения площади (Р ± Дельта Р)	<i>36929 кв. м. ± 67 кв. м.</i>
3	Иные характеристики объекта	-

## Раздел 2

### Сведения о местоположении границ объекта

1. Система координат МСК-62

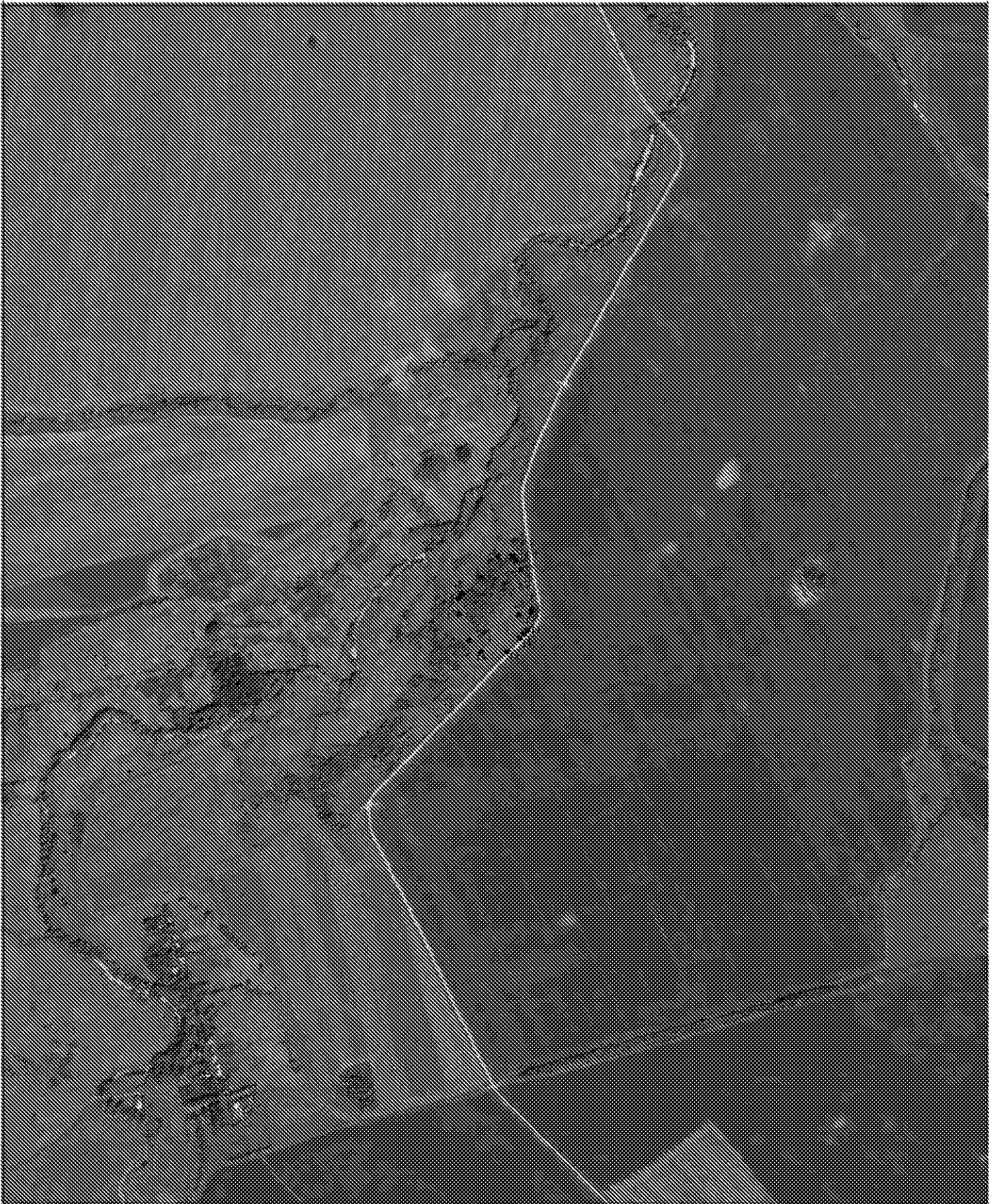
2. Сведения о характерных точках границ объекта

Обозначение характерных точек границ	Координаты, м		Метод определения координат характерной точки	Средняя квадратическая погрешность положения характерной точки (М), м	Описание обозначения точки на местности (при наличии)
	X	Y			
1	2	3	4	5	6
1	313347,18	2152437,02	Картометрический метод	2,50	-
2	313358,53	2152446,36	Картометрический метод	2,50	-
3	313404,91	2152500,42	Картометрический метод	2,50	-
4	313460,77	2152549,07	Картометрический метод	2,50	-
5	313461,01	2152586,53	Картометрический метод	2,50	-
6	313450,97	2152595,2	Картометрический метод	2,50	-
7	313424,94	2152609,21	Картометрический метод	2,50	-
8	313318,81	2152639,92	Картометрический метод	2,50	-
9	313306,8	2152636,58	Картометрический метод	2,50	-
10	313302,79	2152603,21	Картометрический метод	2,50	-
11	313260,09	2152627,99	Картометрический метод	2,50	-
12	313249,14	2152618,24	Картометрический метод	2,50	-
13	313236,21	2152606,3	Картометрический метод	2,50	-
14	313200,72	2152571,46	Картометрический метод	2,50	-
15	313200,34	2152499,76	Картометрический метод	2,50	-
16	313230,38	2152466,38	Картометрический метод	2,50	-
17	313303,8	2152439,69	Картометрический метод	2,50	-
1	313347,18	2152437,02	Картометрический метод	2,50	-

3. Сведения о характерных точках части (частей) границы объекта

Обозначение характерных точек части границы	Координаты, м		Метод определения координат характерной точки	Средняя квадратическая погрешность положения характерной точки (М), м	Описание обозначения точки на местности (при наличии)
	X	Y			
1	2	3	4	5	6
Часть № :					
-	-	-	-	-	-

План границ объекта



Используемые условные знаки и обозначения:

Масштаб 1:10000

- 1 - характерная точка контура, сведения о которой позволяют однозначно определить её на местности
- - вновь образованная часть контура, сведения о которой достаточны для определения её местоположения

Подпись ..... Дата «.....» ..... г.

Место для отгласа печати (при наличии) лица, составившего описание местоположения границ объекта

План границ объекта



Используемые условные знаки и обозначения:

Масштаб 1:10000

● 1 - характерная точка контура, сведения о которой позволяют однозначно определить её на местности

..... - вновь образованная часть контура, сведения о которой достаточны для определения её местоположения

Подпись ..... Дата «.....» .....

Место для отгаска печати (при наличии) лица, составившего описание местоположения границ объекта

# ОПИСАНИЕ МЕСТОПОЛОЖЕНИЯ ГРАНИЦ

п. Аннино

(наименование объекта, местоположение границ, которого описано (далее - объект))

## Раздел I

Сведения об объекте		
№ п/п	Характеристики объекта	Описание характеристик
1	2	3
1	Местоположение объекта	<i>Российская Федерация, Рязанская область, р-н Александровский, с/п Борисовское, п. Аннино</i>
2	Площадь объекта ± величина погрешности определения площади (Р ± Дельта Р)	<i>148178 кв. м. ± 135 кв. м.</i>
3	Иные характеристики объекта	-

## Раздел 2

### Сведения о местоположении границ объекта

1. Система координат МСК-62

2. Сведения о характерных точках границ объекта

Обозначение характерных точек границ	Координаты, м		Метод определения координат характерной точки	Средняя квадратическая погрешность положения характерной точки (М), м	Описание обозначения точки на местности (при наличии)
	X	Y			
1	2	3	4	5	6
1	312504,85	2151649,28	Картометрический метод	2,50	-
2	312504,23	2151686,93	Картометрический метод	2,50	-
3	312487,35	2151729,68	Картометрический метод	2,50	-
4	312474,67	2151752,37	Картометрический метод	2,50	-
5	312450,47	2151765,38	Картометрический метод	2,50	-
6	312411,52	2151792,59	Картометрический метод	2,50	-
7	312357,99	2151816,26	Картометрический метод	2,50	-
8	312203,41	2151879,7	Картометрический метод	2,50	-
9	312117,46	2151903,85	Картометрический метод	2,50	-
10	312114,2	2151881,91	Картометрический метод	2,50	-
11	312084,08	2151890,96	Картометрический метод	2,50	-
12	312065,78	2151896,68	Картометрический метод	2,50	-
13	312056,38	2151859,6	Картометрический метод	2,50	-
14	311913,43	2151894,84	Картометрический метод	2,50	-
15	311813,64	2151925,64	Картометрический метод	2,50	-
16	311804,66	2151919,21	Картометрический метод	2,50	-
17	311799,64	2151898,75	Картометрический метод	2,50	-
18	311799,29	2151897,7	Картометрический метод	2,50	-
19	311798,14	2151892,56	Картометрический метод	2,50	-
20	311792,13	2151886,02	Картометрический метод	2,50	-
21	311785,31	2151840,12	Картометрический метод	2,50	-
22	311780,3	2151800,4	Картометрический метод	2,50	-
23	311785,87	2151785,41	Картометрический метод	2,50	-
24	311799,74	2151771,59	Картометрический метод	2,50	-
25	311812,57	2151760,71	Картометрический метод	2,50	-
26	311885,42	2151728,66	Картометрический метод	2,50	-
27	311909,58	2151714,01	Картометрический метод	2,50	-
28	311921,79	2151681,6	Картометрический метод	2,50	-
29	311969,08	2151672,94	Картометрический метод	2,50	-
30	312012,47	2151648,25	Картометрический метод	2,50	-
31	312077,21	2151632,9	Картометрический метод	2,50	-
32	312096,92	2151655,04	Картометрический метод	2,50	-
33	312116,36	2151665,8	Картометрический метод	2,50	-
34	312156,49	2151670,35	Картометрический метод	2,50	-
35	312182,56	2151668,69	Картометрический метод	2,50	-
36	312216,07	2151649,66	Картометрический метод	2,50	-
37	312239,01	2151626,26	Картометрический метод	2,50	-
38	312315,82	2151597,52	Картометрический метод	2,50	-
39	312359,67	2151574,63	Картометрический метод	2,50	-

**Сведения о местоположении границ объекта**

40	312355,87	2151562,15	Картометрический метод	2,50	-
41	312365,88	2151550,14	Картометрический метод	2,50	-
42	312377,22	2151546,13	Картометрический метод	2,50	-
43	312394,9	2151581,02	Картометрический метод	2,50	-
44	312409,22	2151608,3	Картометрический метод	2,50	-
45	312455,51	2151595,31	Картометрический метод	2,50	-
46	312459,96	2151614,95	Картометрический метод	2,50	-
47	312483,95	2151613,08	Картометрический метод	2,50	-
48	312494,09	2151617,63	Картометрический метод	2,50	-
1	312504,85	2151649,28	Картометрический метод	2,50	-

**3. Сведения о характерных точках части (частей) границы объекта:**

Обозначение характерных точек части границы	Координаты, м		Метод определения координат характерной точки	Средняя квадратическая погрешность положения характерной точки (М), м	Описание обозначения точки на местности (при наличии)
	X	Y			
1	2	3	4	5	6
Часть № :					
-	-	-	-	-	-



# ОПИСАНИЕ МЕСТОПОЛОЖЕНИЯ ГРАНИЦ

с. Ленино

(наименование объекта, местоположение границ, которого описано (далее - объект))

## Раздел I

Сведения об объекте		
№ п/п	Характеристики объекта	Описание характеристик
1	2	3
1	Местоположение объекта	<i>Российская Федерация, Рязанская область, р-н Александровский, с/п Борисовское, с Ленино</i>
2	Площадь объекта ± величина погрешности определения площади (Р ± Дельта Р)	<i>2382250 кв. м. ± 540 кв. м.</i>
3	Иные характеристики объекта	-

## Раздел 2

### Сведения о местоположении границ объекта

1. Система координат МСК-62

2. Сведения о характерных точках границ объекта

Обозначение характерных точек границ	Координаты, м		Метод определения координат характерной точки	Средняя квадратическая погрешность положения характерной точки (М), м	Описание обозначения точки на местности (при наличии)
	X	Y			
1	2	3	4	5	6
1	311115,93	2152203,75	Картометрический метод	2,50	-
2	311123,94	2152232,11	Картометрический метод	2,50	-
3	311133,28	2152283,5	Картометрический метод	2,50	-
4	311151,74	2152429,99	Картометрический метод	2,50	-
5	311113,13	2152440,09	Картометрический метод	2,50	-
6	311112,44	2152440,33	Картометрический метод	2,50	-
7	311103,95	2152441,73	Картометрический метод	2,50	-
8	311098,5	2152442,4	Картометрический метод	2,50	-
9	311098,24	2152442,27	Картометрический метод	2,50	-
10	311096,94	2152435,05	Картометрический метод	2,50	-
11	311095,35	2152433,72	Картометрический метод	2,50	-
12	311022,18	2152444,73	Картометрический метод	2,50	-
13	310906,16	2152460,86	Картометрический метод	2,50	-
14	310987,56	2152536,71	Картометрический метод	2,50	-
15	310956,89	2152566,15	Картометрический метод	2,50	-
16	310930,63	2152595,08	Картометрический метод	2,50	-
17	310846,29	2152537,27	Картометрический метод	2,50	-
18	310844,43	2152545,63	Картометрический метод	2,50	-
19	310838,64	2152545,63	Картометрический метод	2,50	-
20	310834,21	2152549,61	Картометрический метод	2,50	-
21	310821,26	2152611,99	Картометрический метод	2,50	-
22	310808,24	2152663,98	Картометрический метод	2,50	-
23	310789,83	2152722,11	Картометрический метод	2,50	-
24	310779,66	2152752,35	Картометрический метод	2,50	-
25	310750,97	2152831,7	Картометрический метод	2,50	-
26	310716,83	2152932,65	Картометрический метод	2,50	-
27	310696,99	2152989,3	Картометрический метод	2,50	-
28	310685,25	2153019,9	Картометрический метод	2,50	-
29	310685,05	2153035,59	Картометрический метод	2,50	-
30	310674,66	2153067,85	Картометрический метод	2,50	-
31	310651,07	2153126	Картометрический метод	2,50	-
32	310632,43	2153185,35	Картометрический метод	2,50	-
33	310622,49	2153229,53	Картометрический метод	2,50	-
34	310620,46	2153268,88	Картометрический метод	2,50	-
35	310626,12	2153328,91	Картометрический метод	2,50	-
36	310634,31	2153390,16	Картометрический метод	2,50	-
37	310636,57	2153415,96	Картометрический метод	2,50	-
38	310638,04	2153452,04	Картометрический метод	2,50	-
39	310637,52	2153480,36	Картометрический метод	2,50	-

## Сведения о местоположении границ объекта

40	310641,05	2153501,91	Картометрический метод	2,50	-
41	310661,74	2153572	Картометрический метод	2,50	-
42	310753,69	2153493,27	Картометрический метод	2,50	-
43	310779,64	2153488,98	Картометрический метод	2,50	-
44	310792,13	2153484,71	Картометрический метод	2,50	-
45	310811,28	2153478,01	Картометрический метод	2,50	-
46	310897,88	2153608,78	Картометрический метод	2,50	-
47	310962,59	2153581,44	Картометрический метод	2,50	-
48	310972,26	2153578,28	Картометрический метод	2,50	-
49	310980,41	2153590,92	Картометрический метод	2,50	-
50	311037,85	2153683,45	Картометрический метод	2,50	-
51	311055,46	2153739,13	Картометрический метод	2,50	-
52	311105,01	2153852,9	Картометрический метод	2,50	-
53	311096,78	2153859,38	Картометрический метод	2,50	-
54	310819,07	2154075,95	Картометрический метод	2,50	-
55	310808,81	2154083,92	Картометрический метод	2,50	-
56	310776,69	2154034,04	Картометрический метод	2,50	-
57	310768,95	2154027,37	Картометрический метод	2,50	-
58	310756,59	2154033,73	Картометрический метод	2,50	-
59	310738,53	2154009,15	Картометрический метод	2,50	-
60	310726,58	2154001,14	Картометрический метод	2,50	-
61	310675,77	2154036,68	Картометрический метод	2,50	-
62	310610,16	2154085	Картометрический метод	2,50	-
63	310452,67	2154200,3	Картометрический метод	2,50	-
64	310439,96	2154181,19	Картометрический метод	2,50	-
65	310362,97	2154073,05	Картометрический метод	2,50	-
66	310352,32	2154058,43	Картометрический метод	2,50	-
67	310339,38	2154040,99	Картометрический метод	2,50	-
68	310338,09	2154039,25	Картометрический метод	2,50	-
69	310231,91	2154111,29	Картометрический метод	2,50	-
70	310336,7	2154266,8	Картометрический метод	2,50	-
71	310331,92	2154293,15	Картометрический метод	2,50	-
72	310420,14	2154440,5	Картометрический метод	2,50	-
73	310422,89	2154444,97	Картометрический метод	2,50	-
74	310278,06	2154522,41	Картометрический метод	2,50	-
75	310193,33	2154580,22	Картометрический метод	2,50	-
76	310139,9	2154482,36	Картометрический метод	2,50	-
77	310049,03	2154536,44	Картометрический метод	2,50	-
78	310109,69	2154623,74	Картометрический метод	2,50	-
79	310002,9	2154669,13	Картометрический метод	2,50	-
80	309925,46	2154739,22	Картометрический метод	2,50	-
81	309872,75	2154810,62	Картометрический метод	2,50	-
82	309806,01	2154944,78	Картометрический метод	2,50	-
83	309818,02	2154963,47	Картометрический метод	2,50	-
84	309773,97	2155046,24	Картометрический метод	2,50	-
85	309767,96	2155110,97	Картометрический метод	2,50	-
86	309732,59	2155177,72	Картометрический метод	2,50	-
87	309699,88	2155247,13	Картометрический метод	2,50	-
88	309672,59	2155269,29	Картометрический метод	2,50	-
89	309662,58	2155277,3	Картометрический метод	2,50	-
90	309659,36	2155272,75	Картометрический метод	2,50	-

## Сведения о местоположении границ объекта

91	309607,29	2155201,86	Картометрический метод	2,50	-
92	309581,92	2155199,16	Картометрический метод	2,50	-
93	309533,83	2155219,17	Картометрический метод	2,50	-
94	309506,58	2155215,13	Картометрический метод	2,50	-
95	309486,67	2155191,11	Картометрический метод	2,50	-
96	309479,93	2155150,52	Картометрический метод	2,50	-
97	309510,59	2155061,71	Картометрический метод	2,50	-
98	309507,29	2155037,01	Картометрический метод	2,50	-
99	309405,09	2154856,66	Картометрический метод	2,50	-
100	309335,09	2154721,93	Картометрический метод	2,50	-
101	309304,27	2154707,26	Картометрический метод	2,50	-
102	309255,45	2154726,66	Картометрический метод	2,50	-
103	309189,43	2154767,99	Картометрический метод	2,50	-
104	309166,8	2154774,63	Картометрический метод	2,50	-
105	309148,81	2154772,65	Картометрический метод	2,50	-
106	309122,87	2154749,56	Картометрический метод	2,50	-
107	309116,28	2154708,64	Картометрический метод	2,50	-
108	309093,26	2154638,23	Картометрический метод	2,50	-
109	309085,25	2154595,85	Картометрический метод	2,50	-
110	309081,91	2154559,47	Картометрический метод	2,50	-
111	308987,9	2154396,99	Картометрический метод	2,50	-
112	309058,59	2154360,95	Картометрический метод	2,50	-
113	309204,15	2154297,48	Картометрический метод	2,50	-
114	309200,81	2154225,4	Картометрический метод	2,50	-
115	309152,76	2154115,94	Картометрический метод	2,50	-
116	309177,45	2154087,91	Картометрический метод	2,50	-
117	309439,75	2153888,34	Картометрический метод	2,50	-
118	309590,6	2153784,89	Картометрический метод	2,50	-
119	309610,29	2153765,2	Картометрический метод	2,50	-
120	309584,93	2153730,49	Картометрический метод	2,50	-
121	309588,08	2153725,05	Картометрический метод	2,50	-
122	309821,87	2153544,15	Картометрический метод	2,50	-
123	309829,66	2153541,17	Картометрический метод	2,50	-
124	309870,93	2153508,57	Картометрический метод	2,50	-
125	309928,99	2153443,16	Картометрический метод	2,50	-
126	310115,87	2153294,32	Картометрический метод	2,50	-
127	310023,61	2153222,2	Картометрический метод	2,50	-
128	310079,96	2153142,37	Картометрический метод	2,50	-
129	310164,98	2152991,67	Картометрический метод	2,50	-
130	310319,52	2152750,06	Картометрический метод	2,50	-
131	310506,02	2152502,46	Картометрический метод	2,50	-
132	310539,93	2152522,11	Картометрический метод	2,50	-
133	310559,62	2152525,45	Картометрический метод	2,50	-
134	310565,96	2152541,47	Картометрический метод	2,50	-
135	310589,42	2152556,47	Картометрический метод	2,50	-
136	310641,05	2152423	Картометрический метод	2,50	-
137	310660,07	2152390,3	Картометрический метод	2,50	-
138	310695,11	2152353,25	Картометрический метод	2,50	-
139	310744,84	2152318,55	Картометрический метод	2,50	-
140	310766,53	2152310,2	Картометрический метод	2,50	-
141	310796,25	2152295,93	Картометрический метод	2,50	-



Раздел 4  
План границ объекта



Используемые условные знаки и обозначения:

- I — характерная точка контура, сведения о которой позволяют однозначно определить ее на местности
- ..... — виден обрабатываемая часть контура, сведения о которой достаточны для определения его местоположения

Подпись: ..... Дата: «...» .....

Место для отгладки печати (для владельцев) или, если владелец не является владельцем, для владельца участка, объекта

Масштаб 1:10000

# ОПИСАНИЕ МЕСТОПОЛОЖЕНИЯ ГРАНИЦ

д. Дикое Поле

(наименование объекта, местоположение границ, которого описано (далее - объект))

## Раздел I

Сведения об объекте		
№ п/п	Характеристики объекта	Описание характеристик
1	2	3
1	Местоположение объекта	<i>Российская Федерация, Рязанская область, р-н Александровский, с/п Борисовское, д Дикое Поле</i>
2	Площадь объекта ± величина погрешности определения площади (Р ± Дельта Р)	<i>331999кв.м. ± 202кв.м.</i>
3	Иные характеристики объекта	-

## Раздел 2

### Сведения о местоположении границ объекта

1. Система координат МСК-62

2. Сведения о характерных точках границ объекта

Обозначение характерных точек границ	Координаты, м		Метод определения координат характерной точки	Средняя квадратическая погрешность положения характерной точки (М), м	Описание обозначения точки на местности (при наличии)
	X	Y			
1	2	3	4	5	6
1	307783,97	2156096,9	Картометрический метод	2,50	-
2	307911,34	2156207	Картометрический метод	2,50	-
3	307887,11	2156237,23	Картометрический метод	2,50	-
4	307574,52	2156665,54	Картометрический метод	2,50	-
5	307704,33	2156748,17	Картометрический метод	2,50	-
6	307915,9	2156426,47	Картометрический метод	2,50	-
7	307974,96	2156461	Картометрический метод	2,50	-
8	308055,06	2156521,74	Картометрический метод	2,50	-
9	308009	2156611,85	Картометрический метод	2,50	-
10	307865,48	2156871,39	Картометрический метод	2,50	-
11	307776,52	2156817,79	Картометрический метод	2,50	-
12	307658,37	2157049,72	Картометрический метод	2,50	-
13	307277,75	2156824,43	Картометрический метод	2,50	-
14	307190,5	2156768,78	Картометрический метод	2,50	-
15	307286,5	2156638,66	Картометрический метод	2,50	-
16	307165,63	2156530,99	Картометрический метод	2,50	-
17	307178,78	2156520,97	Картометрический метод	2,50	-
18	307183,93	2156517,57	Картометрический метод	2,50	-
19	307213,09	2156502,53	Картометрический метод	2,50	-
20	307218,55	2156504,58	Картометрический метод	2,50	-
21	307289,9	2156562,79	Картометрический метод	2,50	-
22	307367,92	2156620,98	Картометрический метод	2,50	-
23	307747,08	2156143,58	Картометрический метод	2,50	-
1	307783,97	2156096,9	Картометрический метод	2,50	-

3. Сведения о характерных точках части (частей) границы объекта

Обозначение характерных точек части границы	Координаты, м		Метод определения координат характерной точки	Средняя квадратическая погрешность положения характерной точки (М), м	Описание обозначения точки на местности (при наличии)
	X	Y			
1	2	3	4	5	6
Часть № :					
-	-	-	-	-	-



План границ объекта



Используемые условные знаки и обозначения:

Масштаб 1:10000

- 1 - характерная точка контура, сведения о которой позволяют однозначно определить ее на местности
- ..... - вновь образованная часть контура, сведения о которой достаточны для определения ее местоположения

Подпись ..... Дата «.....» ..... г.

Место для отгаска печати (при наличии) лица, составившего описание местоположения границ объекта

# ОПИСАНИЕ МЕСТОПОЛОЖЕНИЯ ГРАНИЦ

д. Ознобищево

(наименование объекта, местоположение границ, которого описано (далее - объект))

## Раздел I

Сведения об объекте		
№ п/п	Характеристики объекта	Описание характеристик
1	2	3
1	Местоположение объекта	<i>Российская Федерация, Рязанская область, р-н Александровский, с/п Борисовское, д. Ознобищево</i>
2	Площадь объекта ± величина погрешности определения площади (Р ± Дельта Р)	<i>455977кв.м. ± 236кв.м.</i>
3	Иные характеристики объекта	-

## Раздел 2

### Сведения о местоположении границ объекта

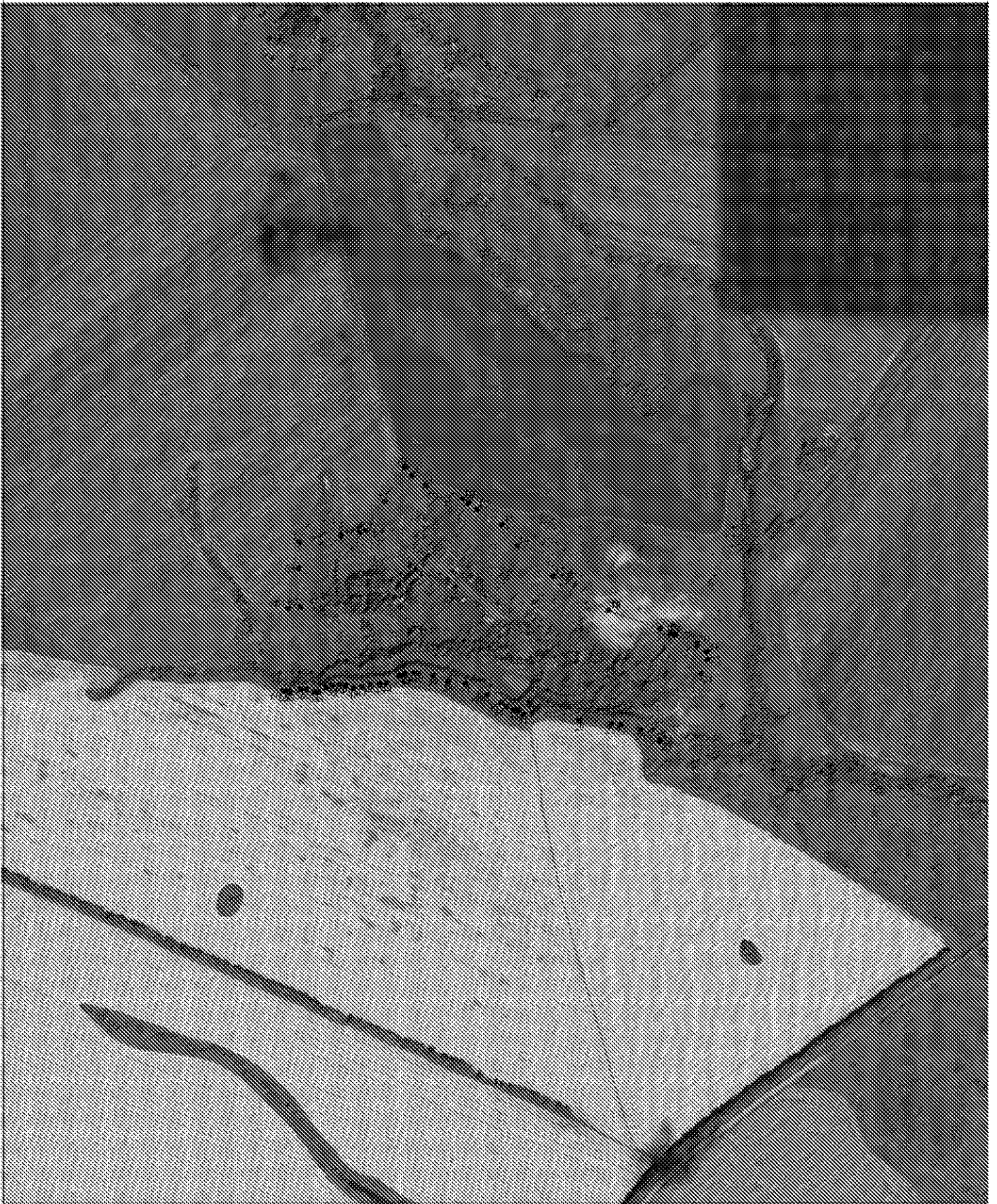
1. Система координат МСК-62

2. Сведения о характерных точках границ объекта

Обозначение характерных точек границ	Координаты, м		Метод определения координат характерной точки	Средняя квадратическая погрешность положения характерной точки (М), м	Описание обозначения точки на местности (при наличии)
	X	Y			
1	2	3	4	5	6
1	305977,46	2156716,52	Картометрический метод	2,50	-
2	305994,92	2156832,32	Картометрический метод	2,50	-
3	306004,13	2156883,73	Картометрический метод	2,50	-
4	306009,9	2156899,75	Картометрический метод	2,50	-
5	306088,95	2156952,57	Картометрический метод	2,50	-
6	306183,13	2157007,82	Картометрический метод	2,50	-
7	306184,5	2157008,61	Картометрический метод	2,50	-
8	306161,13	2157027,31	Картометрический метод	2,50	-
9	306134,43	2157066,68	Картометрический метод	2,50	-
10	306096,39	2157167,47	Картометрический метод	2,50	-
11	306084,86	2157182,93	Картометрический метод	2,50	-
12	306066,92	2157206,87	Картометрический метод	2,50	-
13	306023,54	2157276,95	Картометрический метод	2,50	-
14	305968,14	2157317,66	Картометрический метод	2,50	-
15	305882,71	2157417,11	Картометрический метод	2,50	-
16	305789,37	2157570,61	Картометрический метод	2,50	-
17	305737,97	2157712,76	Картометрический метод	2,50	-
18	305725,69	2157742,87	Картометрический метод	2,50	-
19	305721,79	2157752,45	Картометрический метод	2,50	-
20	305696,6	2157814,21	Картометрический метод	2,50	-
21	305674,47	2157840,93	Картометрический метод	2,50	-
22	305653,11	2157843,6	Картометрический метод	2,50	-
23	305613,73	2157824,92	Картометрический метод	2,50	-
24	305431,33	2157712,04	Картометрический метод	2,50	-
25	305427,72	2157711,44	Картометрический метод	2,50	-
26	305459,58	2157657,61	Картометрический метод	2,50	-
27	305472,86	2157604,03	Картометрический метод	2,50	-
28	305476,19	2157576,56	Картометрический метод	2,50	-
29	305484,92	2157489,62	Картометрический метод	2,50	-
30	305534,12	2157351,35	Картометрический метод	2,50	-
31	305502,98	2157335,79	Картометрический метод	2,50	-
32	305514,57	2157323,11	Картометрический метод	2,50	-
33	305514,66	2157309,99	Картометрический метод	2,50	-
34	305523,3	2157288,79	Картометрический метод	2,50	-
35	305535,37	2157273,59	Картометрический метод	2,50	-
36	305556,13	2157236,17	Картометрический метод	2,50	-
37	305584,37	2157174,86	Картометрический метод	2,50	-
38	305593,54	2157128,52	Картометрический метод	2,50	-
39	305609,23	2157085,8	Картометрический метод	2,50	-



План границ объекта



Используемые условные знаки и обозначения:

Масштаб 1:10000

- I - характерная точка контура, сведения о которой позволяют однозначно определить её на местности
- ..... - вновь образуемая часть контура, сведения о которой достаточны для определения её местоположения

Подпись ..... Дата «.....» ..... г.

Место для отгаска печати (при наличии) лица, составившего описание местоположения границ объекта

# ОПИСАНИЕ МЕСТОПОЛОЖЕНИЯ ГРАНИЦ

п. Курган

(наименование объекта, местоположение границ, которого описано (далее - объект))

## Раздел 1

Сведения об объекте		
№ п/п	Характеристики объекта	Описание характеристик
1	2	3
1	Местоположение объекта	<i>Российская Федерация, Рязанская область, р-н Александровский, с/п Борисовское, п Курган</i>
2	Площадь объекта ± величина погрешности определения площади (Р ± Дельта Р)	<i>298088 кв.м. ± 191 кв.м.</i>
3	Иные характеристики объекта	-

## Раздел 2

### Сведения о местоположении границ объекта

1. Система координат МСК-62

2. Сведения о характерных точках границ объекта

Обозначение характерных точек границ	Координаты, м		Метод определения координат характерной точки	Средняя квадратическая погрешность положения характерной точки (М), м	Описание обозначения точки на местности (при наличии)
	X	Y			
1	2	3	4	5	6
1	308617,21	2158992,6	Картометрический метод	2,50	-
2	308779,39	2159108,07	Картометрический метод	2,50	-
3	308981,63	2159264,25	Картометрический метод	2,50	-
4	308999,65	2159284,27	Картометрический метод	2,50	-
5	309059,72	2159333,66	Картометрический метод	2,50	-
6	309075,07	2159357,02	Картометрический метод	2,50	-
7	308964,67	2159493,05	Картометрический метод	2,50	-
8	309029,53	2159543,26	Картометрический метод	2,50	-
9	308974,95	2159619,33	Картометрический метод	2,50	-
10	308913,55	2159695,41	Картометрический метод	2,50	-
11	308761,09	2159588,04	Картометрический метод	2,50	-
12	308651,25	2159515,21	Картометрический метод	2,50	-
13	308763,38	2159355,02	Картометрический метод	2,50	-
14	308551,76	2159191,76	Картометрический метод	2,50	-
15	308453,73	2159321,58	Картометрический метод	2,50	-
16	308435,11	2159317,59	Картометрический метод	2,50	-
17	308224,85	2159156,1	Картометрический метод	2,50	-
18	308130,13	2159090,56	Картометрический метод	2,50	-
19	308280,92	2158928,55	Картометрический метод	2,50	-
20	308302,36	2158971,24	Картометрический метод	2,50	-
21	308415,88	2158832,9	Картометрический метод	2,50	-
22	308455,83	2158859,51	Картометрический метод	2,50	-
23	308439,51	2158880,86	Картометрический метод	2,50	-
24	308518,07	2158916,84	Картометрический метод	2,50	-
1	308617,21	2158992,6	Картометрический метод	2,50	-

3. Сведения о характерных точках части (частей) границы объекта

Обозначение характерных точек части границы	Координаты, м		Метод определения координат характерной точки	Средняя квадратическая погрешность положения характерной точки (М), м	Описание обозначения точки на местности (при наличии)
	X	Y			
1	2	3	4	5	6
Часть № 1					
-	-	-	-	-	-

План границ объекта



Используемые условные знаки и обозначения:

Масштаб 1:10000

- 1 - характерная точка контура, сведения о которой позволяют однозначно определить её на местности
- ..... - выгнутая часть контура, сведения о которой достаточны для определения её местоположения

Подпись ..... Дата «.....» ..... г.

Место для отгаска печати (при наличии) лица, составившего описание местоположения границ объекта



# ОПИСАНИЕ МЕСТОПОЛОЖЕНИЯ ГРАНИЦ

д. Чернышевка

(наименование объекта, местоположение границ, которого описано (далее - объект))

## Раздел I

Сведения об объекте		
№ п/п	Характеристики объекта	Описание характеристик
1	2	3
1	Местоположение объекта	<i>Российская Федерация, Рязанская область, р-н Александровский, с/п Борисовское, д Чернышевка</i>
2	Площадь объекта ± величина погрешности определения площади (Р ± Дельта Р)	<i>748629 кв. м. ± 303 кв. м.</i>
3	Иные характеристики объекта	-

## Раздел 2

### Сведения о местоположении границ объекта

1. Система координат МСК-62

2. Сведения о характерных точках границ объекта

Обозначение характерных точек границ	Координаты, м		Метод определения координат характерной точки	Средняя квадратическая погрешность положения характерной точки (М), м	Описание обозначения точки на местности (при наличии)
	X	Y			
1	2	3	4	5	6
1	307475,55	2159903,32	Картометрический метод	2,50	-
2	307476,98	2159926,57	Картометрический метод	2,50	-
3	307498,24	2159962,63	Картометрический метод	2,50	-
4	307543,86	2160024,55	Картометрический метод	2,50	-
5	307549,63	2160046,58	Картометрический метод	2,50	-
6	307576,68	2160084,52	Картометрический метод	2,50	-
7	307693,73	2160243,29	Картометрический метод	2,50	-
8	307726,84	2160295,78	Картометрический метод	2,50	-
9	307765,89	2160350,17	Картометрический метод	2,50	-
10	307853,39	2160502,34	Картометрический метод	2,50	-
11	307880,58	2160565,03	Картометрический метод	2,50	-
12	307903,73	2160605,23	Картометрический метод	2,50	-
13	307992,43	2160703,33	Картометрический метод	2,50	-
14	308025,72	2160746,48	Картометрический метод	2,50	-
15	308077,49	2160829,63	Картометрический метод	2,50	-
16	308046,65	2160867,99	Картометрический метод	2,50	-
17	307951,63	2160945,42	Картометрический метод	2,50	-
18	307928,28	2160962,93	Картометрический метод	2,50	-
19	307909,03	2160980,78	Картометрический метод	2,50	-
20	307901,73	2160987,99	Картометрический метод	2,50	-
21	307886,55	2160993,98	Картометрический метод	2,50	-
22	307888,22	2160998,34	Картометрический метод	2,50	-
23	307885,77	2160999,14	Картометрический метод	2,50	-
24	307884,1	2160994,78	Картометрический метод	2,50	-
25	307861,36	2161004,32	Картометрический метод	2,50	-
26	307868,35	2161015,05	Картометрический метод	2,50	-
27	307801,04	2161045,65	Картометрический метод	2,50	-
28	307784,06	2161053	Картометрический метод	2,50	-
29	307735,9	2161074,68	Картометрический метод	2,50	-
30	307726,28	2161078,99	Картометрический метод	2,50	-
31	307690,24	2161081,67	Картометрический метод	2,50	-
32	307665,54	2161066,32	Картометрический метод	2,50	-
33	307573,44	2160919,48	Картометрический метод	2,50	-
34	307412,58	2160678,54	Картометрический метод	2,50	-
35	307231,71	2160425,57	Картометрический метод	2,50	-
36	307080,2	2160207,99	Картометрический метод	2,50	-
37	306945,39	2159997,45	Картометрический метод	2,50	-
38	306905,99	2159922,33	Картометрический метод	2,50	-
39	306904,31	2159919,59	Картометрический метод	2,50	-



Раздел 4  
План границ объекта



Используемые условные знаки и обозначения:

Масштаб 1:10000

● 1 - характерная точка контура, сведения о которой позволяют однозначно определить её на местности

----- - звено образующая часть контура, сведения о которой достаточны для определения её местоположения

Подпись ..... Дата «.....» ..... г.

Место для отгласки печати (при наличии) лица, составившего описание местоположения границ объекта

# ОПИСАНИЕ МЕСТОПОЛОЖЕНИЯ ГРАНИЦ

д. Федювка

(наименование объекта местоположение границ, которого описано (далее - объект).

## Раздел 1

Сведения об объекте		
№ п/п	Характеристики объекта	Описание характеристик
1	2	3
1	Местоположение объекта	<i>Российская Федерация, Рязанская область, р-н Александровский, с/п Борисовское, д Федювка</i>
2	Площадь объекта ± величина погрешности определения площади (Р ± Дельта Р)	<i>299316 кв. м. ± 191 кв. м.</i>
3	Иные характеристики объекта	-

## Раздел 2

### Сведения о местоположении границ объекта

1. Система координат *МСК-62*

2. Сведения о характерных точках границ объекта

Обозначение характерных точек границ	Координаты, м		Метод определения координат характерной точки	Средняя квадратическая погрешность положения характерной точки (М), м	Описание обозначения точки на местности (при наличии)
	X	Y			
1	2	3	4	5	6
1	311098,2	2161405,92	Картометрический метод	2,50	-
2	311215,09	2161592,29	Картометрический метод	2,50	-
3	311247,19	2161644,45	Картометрический метод	2,50	-
4	311281,04	2161682,8	Картометрический метод	2,50	-
5	311287,31	2161697,94	Картометрический метод	2,50	-
6	311288,27	2161739,35	Картометрический метод	2,50	-
7	311286,64	2161768,15	Картометрический метод	2,50	-
8	311301,35	2161820,3	Картометрический метод	2,50	-
9	311329,43	2161875,8	Картометрический метод	2,50	-
10	311340,13	2161889,18	Картометрический метод	2,50	-
11	311373,16	2161947,4	Картометрический метод	2,50	-
12	311399,86	2161978,1	Картометрический метод	2,50	-
13	311415,02	2161991,48	Картометрический метод	2,50	-
14	311449,79	2162018,23	Картометрический метод	2,50	-
15	311472,53	2162046,31	Картометрический метод	2,50	-
16	311483,89	2162094,46	Картометрический метод	2,50	-
17	311458,48	2162120,54	Картометрический метод	2,50	-
18	311378,91	2162121,87	Картометрический метод	2,50	-
19	311313,38	2162137,25	Картометрический метод	2,50	-
20	311273,26	2162126,55	Картометрический метод	2,50	-
21	311222,11	2162096,8	Картометрический метод	2,50	-
22	311160,39	2162085,71	Картометрический метод	2,50	-
23	311141,28	2162082,26	Картометрический метод	2,50	-
24	311136,86	2162081,42	Картометрический метод	2,50	-
25	311109,44	2162063,36	Картометрический метод	2,50	-
26	311053,46	2162038,5	Картометрический метод	2,50	-
27	310985,71	2162026,49	Картометрический метод	2,50	-
28	310926,65	2162024,48	Картометрический метод	2,50	-
29	310899,28	2162036,5	Картометрический метод	2,50	-
30	310851,89	2162034,3	Картометрический метод	2,50	-
31	310832,87	2162023,48	Картометрический метод	2,50	-
32	310812,85	2162023,48	Картометрический метод	2,50	-
33	310783,48	2162030,49	Картометрический метод	2,50	-
34	310757,78	2162040,5	Картометрический метод	2,50	-
35	310738,43	2162054,19	Картометрический метод	2,50	-

**Сведения о местоположении границ объекта**

36	310724,75	2162056,86	Картометрический метод	2,50	-
37	310706,06	2162055,52	Картометрический метод	2,50	-
38	310713,72	2161829,25	Картометрический метод	2,50	-
39	310768,14	2161784,47	Картометрический метод	2,50	-
40	310983,77	2161798,94	Картометрический метод	2,50	-
41	311065,45	2161801,37	Картометрический метод	2,50	-
42	311073,4	2161795,5	Картометрический метод	2,50	-
43	310834,25	2161507,72	Картометрический метод	2,50	-
44	310835,54	2161504,33	Картометрический метод	2,50	-
45	310847,47	2161470,99	Картометрический метод	2,50	-
46	310994,09	2161339,3	Картометрический метод	2,50	-
47	311046,33	2161393,62	Картометрический метод	2,50	-
48	311060,83	2161401,96	Картометрический метод	2,50	-
49	311073,66	2161402,2	Картометрический метод	2,50	-
1	311098,2	2161405,92	Картометрический метод	2,50	-

**3. Сведения о характерных точках части (частей) границы объекта**

Обозначение характерных точек части границы	Координаты, м		Метод определения координат характерной точки	Средняя квадратическая погрешность положения характерной точки (МП), м	Описание обозначения точки на местности (при наличии)
	X	Y			
1	2	3	4	5	6
Часть № -					
-	-	-	-	-	-

План границ объекта



Используемые условные знаки и обозначения:

Масштаб 1:10000

● 1 - Характерная точка контура, сведения о которой позволяют однозначно определить её на местности

..... - вновь образованная часть контура, сведения о которой достаточны для определения её местоположения

Подпись ..... Дата «.....» ..... г.

Место для отгласа печати (при наличии) лица, составившего описание местоположения границ объекта



# ОПИСАНИЕ МЕСТОПОЛОЖЕНИЯ ГРАНИЦ

д. Сатиновка

(наименование объекта, местоположение границ, которого описано (далее - объект))

## Раздел I

Сведения об объекте		
№ п/п	Характеристики объекта	Описание характеристик
1	2	3
1	Местоположение объекта	<i>Российская Федерация, Рязанская область, р-н Александровский, с/п Борисовское, д Сатиновка</i>
2	Площадь объекта ± величина погрешности определения площади (Р ± Дельта Р)	<i>160310 кв.м. ± 140 кв.м.</i>
3	Иные характеристики объекта	-

## Раздел 2

### Сведения о местоположении границ объекта

1. Система координат МСК-62

2. Сведения о характерных точках границ объекта

Обозначение характерных точек границ	Координаты, м		Метод определения координат характерной точки	Средняя квадратическая погрешность положения характерной точки (М), м	Описание обозначения точки на местности (при наличии)
	X	Y			
1	2	3	4	5	6
1	310717,75	2162153,9	Картометрический метод	2,50	-
2	310692,71	2162174,66	Картометрический метод	2,50	-
3	310672,15	2162192,52	Картометрический метод	2,50	-
4	310682,76	2162204,12	Картометрический метод	2,50	-
5	310662,26	2162218,62	Картометрический метод	2,50	-
6	310652,98	2162209,02	Картометрический метод	2,50	-
7	310449,19	2162384,81	Картометрический метод	2,50	-
8	310445,74	2162387,76	Картометрический метод	2,50	-
9	310374,16	2162439,92	Картометрический метод	2,50	-
10	310290,91	2162500,37	Картометрический метод	2,50	-
11	310232,18	2162518,39	Картометрический метод	2,50	-
12	310192,8	2162504,37	Картометрический метод	2,50	-
13	310139,36	2162500,95	Картометрический метод	2,50	-
14	310062,11	2162496,1	Картометрический метод	2,50	-
15	310009,68	2162498,97	Картометрический метод	2,50	-
16	309984,07	2162508,36	Картометрический метод	2,50	-
17	309959,19	2162480,68	Картометрический метод	2,50	-
18	309922,44	2162417,1	Картометрический метод	2,50	-
19	309913,6	2162382,65	Картометрический метод	2,50	-
20	309973,54	2162369,24	Картометрический метод	2,50	-
21	310099,36	2162321,49	Картометрический метод	2,50	-
22	310178,78	2162285,45	Картометрический метод	2,50	-
23	310220,16	2162272,44	Картометрический метод	2,50	-
24	310273,89	2162249,75	Картометрический метод	2,50	-
25	310305,14	2162215,21	Картометрический метод	2,50	-
26	310424,07	2162133,94	Картометрический метод	2,50	-
27	310457,1	2162104,91	Картометрический метод	2,50	-
28	310477,46	2162085,88	Картометрический метод	2,50	-
29	310500,15	2162073,21	Картометрический метод	2,50	-
30	310515,85	2162068,2	Картометрический метод	2,50	-
31	310546,19	2162046,5	Картометрический метод	2,50	-
32	310556,55	2162053,18	Картометрический метод	2,50	-
33	310571,57	2162057,52	Картометрический метод	2,50	-
34	310585,92	2162056,86	Картометрический метод	2,50	-
35	310600,27	2162051,52	Картометрический метод	2,50	-
36	310615,76	2162066,38	Картометрический метод	2,50	-
37	310633,13	2162073,36	Картометрический метод	2,50	-
38	310661,32	2162105,48	Картометрический метод	2,50	-
1	310717,75	2162153,9	Картометрический метод	2,50	-

Сведения о местоположении границ объекта

3. Сведения о характерных точках части (частей) границы объекта

Обозначение характерных точек части границы	Координаты, м		Метод определения координат характерной точки	Средняя квадратическая погрешность положения характерной точки (М), м	Описание обозначения точки на местности (при наличии)
	X	Y			
1	2	3	4	5	6
Часть № 1					
-	-	-	-	-	-

План границ объекта



Используемые условные знаки и обозначения:

Масштаб 1:10000

- I - характерная точка контура, сведения о которой позволяют однозначно определить её на местности
- ..... - вновь образованная часть контура, сведения о которой достаточны для определения её местоположения

Подпись ..... Дата «.....» ..... г.

Место для отгаска печати (при наличии) лица, составившего описание местоположения границ объекта

# ОПИСАНИЕ МЕСТОПОЛОЖЕНИЯ ГРАНИЦ

д. Борисовка

(наименование объекта, местоположение границ, которого описано (далее - объект))

## Раздел 1

Сведения об объекте		
№ п/п	Характеристики объекта	Описание характеристик
1	2	3
1	Местоположение объекта	<i>Российская Федерация, Рязанская область, р-н Александровский, с/п Борисовское, д Борисовка</i>
2	Площадь объекта ± величина погрешности определения площади (Р ± Дельта Р)	<i>1029063 кв.м. ± 355 кв.м.</i>
3	Иные характеристики объекта	-

## Раздел 2

### Сведения о местоположении границ объекта

1. Система координат МСК-62

2. Сведения о характерных точках границ объекта

Обозначение характерных точек границ	Координаты, м		Метод определения координат характерной точки	Средняя квадратическая погрешность положения характерной точки (Мр), м	Описание обозначения точки на местности (при наличии)
	X	Y			
1	2	3	4	5	6
1	312282,88	2162966,57	Картометрический метод	2,50	-
2	312284,88	2163059,89	Картометрический метод	2,50	-
3	312284,87	2163066,26	Картометрический метод	2,50	-
4	312285,04	2163086,5	Картометрический метод	2,50	-
5	312291,48	2163197,09	Картометрический метод	2,50	-
6	312178,73	2163192,3	Картометрический метод	2,50	-
7	312126,88	2163187,28	Картометрический метод	2,50	-
8	312077,57	2163185,6	Картометрический метод	2,50	-
9	312052,72	2163182,84	Картометрический метод	2,50	-
10	312024,89	2163179,75	Картометрический метод	2,50	-
11	312019,05	2163179,89	Картометрический метод	2,50	-
12	312035,27	2163276,93	Картометрический метод	2,50	-
13	311892,1	2163299,63	Картометрический метод	2,50	-
14	311840,04	2163308,3	Картометрический метод	2,50	-
15	311790,64	2163322,32	Картометрический метод	2,50	-
16	311763,95	2163335	Картометрический метод	2,50	-
17	311657,16	2163366,37	Картометрический метод	2,50	-
18	311624,45	2163387,06	Картометрический метод	2,50	-
19	311547,03	2163407,75	Картометрический метод	2,50	-
20	311478,28	2163423,1	Картометрический метод	2,50	-
21	311455,56	2163411,56	Картометрический метод	2,50	-
22	311442,91	2163361,7	Картометрический метод	2,50	-
23	311368,16	2163383,06	Картометрический метод	2,50	-
24	311252,69	2163418,43	Картометрический метод	2,50	-
25	311237,44	2163422,81	Картометрический метод	2,50	-
26	311237,64	2163423,73	Картометрический метод	2,50	-
27	311220,72	2163428,07	Картометрический метод	2,50	-
28	311220,62	2163427,65	Картометрический метод	2,50	-
29	311194,62	2163435,12	Картометрический метод	2,50	-
30	311161,92	2163452,47	Картометрический метод	2,50	-
31	310954,34	2163600,64	Картометрический метод	2,50	-
32	310915,3	2163620,66	Картометрический метод	2,50	-
33	310837,87	2163650,37	Картометрический метод	2,50	-
34	310799,16	2163656,69	Картометрический метод	2,50	-
35	310739,09	2163664,72	Картометрический метод	2,50	-
36	310676,02	2163668,72	Картометрический метод	2,50	-
37	310613,96	2163658,37	Картометрический метод	2,50	-
38	310601,94	2163608,98	Картометрический метод	2,50	-
39	310581,25	2163560,93	Картометрический метод	2,50	-

## Сведения о местоположении границ объекта

40	310516,5	2163510,87	Картометрический метод	2,50	-
41	310485,8	2163470,82	Картометрический метод	2,50	-
42	310455,77	2163472,83	Картометрический метод	2,50	-
43	310399,7	2163485,51	Картометрический метод	2,50	-
44	310369	2163494,18	Картометрический метод	2,50	-
45	310337,63	2163425,44	Картометрический метод	2,50	-
46	310300,92	2163428,11	Картометрический метод	2,50	-
47	310282,9	2163365,37	Картометрический метод	2,50	-
48	310281,57	2163332,66	Картометрический метод	2,50	-
49	310266,88	2163291,95	Картометрический метод	2,50	-
50	310265,58	2163280,6	Картометрический метод	2,50	-
51	310242,86	2163279,27	Картометрический метод	2,50	-
52	310232,18	2163259,91	Картометрический метод	2,50	-
53	310228,84	2163195,84	Картометрический метод	2,50	-
54	310235,6	2163167,64	Картометрический метод	2,50	-
55	310266,7	2163162,87	Картометрический метод	2,50	-
56	310264,88	2163150,18	Картометрический метод	2,50	-
57	310327,64	2163150,95	Картометрический метод	2,50	-
58	310366,47	2163139,12	Картометрический метод	2,50	-
59	310493,4	2163118,26	Картометрический метод	2,50	-
60	310536,59	2163111,21	Картометрический метод	2,50	-
61	310561,89	2163142,44	Картометрический метод	2,50	-
62	310613,32	2163102,63	Картометрический метод	2,50	-
63	310716,74	2163056,35	Картометрический метод	2,50	-
64	310790,8	2163012,4	Картометрический метод	2,50	-
65	310834,87	2162986,26	Картометрический метод	2,50	-
66	310872,91	2162970,58	Картометрический метод	2,50	-
67	310920,64	2162950,89	Картометрический метод	2,50	-
68	311020,08	2162896,5	Картометрический метод	2,50	-
69	311153,9	2162830,75	Картометрический метод	2,50	-
70	311261,15	2162793,48	Картометрический метод	2,50	-
71	311264,98	2162792,11	Картометрический метод	2,50	-
72	311279,58	2162786,83	Картометрический метод	2,50	-
73	311272,57	2162743,16	Картометрический метод	2,50	-
74	311294,82	2162735,15	Картометрический метод	2,50	-
75	311365,93	2162722,66	Картометрический метод	2,50	-
76	311370,37	2162741,27	Картометрический метод	2,50	-
77	311376,27	2162740,73	Картометрический метод	2,50	-
78	311377,29	2162746,59	Картометрический метод	2,50	-
79	311377,77	2162749,57	Картометрический метод	2,50	-
80	311380,96	2162749,17	Картометрический метод	2,50	-
81	311384,38	2162773,42	Картометрический метод	2,50	-
82	311380,45	2162773,83	Картометрический метод	2,50	-
83	311378,19	2162774,07	Картометрический метод	2,50	-
84	311382,98	2162794,17	Картометрический метод	2,50	-
85	311513,01	2162760,08	Картометрический метод	2,50	-
86	311547,7	2162937,54	Картометрический метод	2,50	-
87	311613,77	2162921,19	Картометрический метод	2,50	-
88	311663,16	2162910,51	Картометрический метод	2,50	-
89	311721,9	2162883,14	Картометрический метод	2,50	-
90	311772,64	2162868,49	Картометрический метод	2,50	-





План границ объекта



Используемые условные знаки и обозначения:

Масштаб 1:10000

- 1 - характерная точка контура, сведения о которой позволяют однозначно определить её из местности
- - вновь образованная часть контура, сведения о которой достаточны для определения её местоположения

Подпись ..... Дата «.....» ..... г.

Место для отгаска печати (при наличии) лица, составившего описание местоположения границ объекта

# ОПИСАНИЕ МЕСТОПОЛОЖЕНИЯ ГРАНИЦ

д. Добрая Надежда

(наименование объекта, местоположение границ, которого описано (далее - объект))

## Раздел 1

Сведения об объекте		
№ п/п	Характеристики объекта	Описание характеристик
1	2	3
1	Местоположение объекта	<i>Российская Федерация, Рязанская область, р-н Александровский, с/п Борисовское, д Добрая Надежда</i>
2	Площадь объекта ± величина погрешности определения площади (Р ± Дельта Р)	<i>55856,3 кв. м. ± 262 кв. м.</i>
3	Иные характеристики объекта	-

## Раздел 2

### Сведения о местоположении границ объекта

1. Система координат МСК-62

2. Сведения о характерных точках границ объекта

Обозначение характерных точек границ	Координаты, м		Метод определения координат характерной точки	Средняя квадратическая погрешность положения характерной точки (М), м	Описание обозначения точки на местности (при наличии)
	X	Y			
1	2	3	4	5	6
1	311992,5	2166152,62	Картометрический метод	2,50	-
2	312003,95	2166295,84	Картометрический метод	2,50	-
3	311964,16	2166300,27	Картометрический метод	2,50	-
4	311973	2166384,28	Картометрический метод	2,50	-
5	311847,04	2166411,56	Картометрический метод	2,50	-
6	311806,33	2166422,24	Картометрический метод	2,50	-
7	311774,63	2166424,58	Картометрический метод	2,50	-
8	311741,92	2166433,59	Картометрический метод	2,50	-
9	311723,23	2166436,59	Картометрический метод	2,50	-
10	311398,52	2166487,98	Картометрический метод	2,50	-
11	311330,78	2166492,65	Картометрический метод	2,50	-
12	311234	2166519,02	Картометрический метод	2,50	-
13	311186,21	2166536,97	Картометрический метод	2,50	-
14	311067,81	2166573,08	Картометрический метод	2,50	-
15	310883,6	2166607,45	Картометрический метод	2,50	-
16	310604,61	2166668,86	Картометрический метод	2,50	-
17	310607,32	2166659,06	Картометрический метод	2,50	-
18	310622,09	2166611,92	Картометрический метод	2,50	-
19	310656	2166610,13	Картометрический метод	2,50	-
20	310664,86	2166547,43	Картометрический метод	2,50	-
21	310674,37	2166441,69	Картометрический метод	2,50	-
22	310664,01	2166381,85	Картометрический метод	2,50	-
23	310728,07	2166371,17	Картометрический метод	2,50	-
24	310706,07	2166217	Картометрический метод	2,50	-
25	310736,77	2166212,34	Картометрический метод	2,50	-
26	310732,09	2166174,29	Картометрический метод	2,50	-
27	310774,82	2166159,62	Картометрический метод	2,50	-
28	310816,18	2166152,93	Картометрический метод	2,50	-
29	310852,89	2166136,93	Картометрический метод	2,50	-
30	310917,64	2166118,22	Картометрический метод	2,50	-
31	311018,42	2166100,86	Картометрический метод	2,50	-
32	311049,12	2166096,86	Картометрический метод	2,50	-
33	311169,92	2166073,5	Картометрический метод	2,50	-
34	311212,65	2166066,84	Картометрический метод	2,50	-
35	311315,43	2166054,15	Картометрический метод	2,50	-
36	311503,64	2166025,44	Картометрический метод	2,50	-
37	311586,41	2166009,42	Картометрический метод	2,50	-
38	311683,85	2165992,07	Картометрический метод	2,50	-
39	311743,25	2165984,73	Картометрический метод	2,50	-

**Сведения о местоположении границ объекта**

40	311755,66	2165993,61	Картометрический метод	2,50	-
41	311757,3	2165994,73	Картометрический метод	2,50	-
42	311778	2166038,11	Картометрический метод	2,50	-
43	311805,69	2166118,21	Картометрический метод	2,50	-
44	311814,03	2166128,87	Картометрический метод	2,50	-
45	311850,71	2166146,25	Картометрический метод	2,50	-
46	311914,15	2166155,9	Картометрический метод	2,50	-
47	311914,71	2166160,06	Картометрический метод	2,50	-
48	311915,62	2166165,94	Картометрический метод	2,50	-
1	311992,5	2166152,62	Картометрический метод	2,50	-

**3. Сведения о характерных точках части (частей) границы объекта:**

Обозначение характерных точек части границы	Координаты, м		Метод определения координат характерной точки	Средняя квадратическая погрешность положения характерной точки (М), м	Описание обозначения точки на местности (при наличии)
	X	Y			
1	2	3	4	5	6
Часть № :					
-	-	-	-	-	-

План границ объекта



Используемые условные знаки и обозначения:

Масштаб 1:10000

- 1 - характерная точка контура, сведения о которой позволяют однозначно определить её на местности
- - вновь образованная часть контура, сведения о которой достаточны для определения её местоположения

Подпись ..... Дата «.....» ..... г.

Место для отгласа печати (при наличии) лица, составившего описание местоположения границ объекта

# ОПИСАНИЕ МЕСТОПОЛОЖЕНИЯ ГРАНИЦ

д. Батурки

(наименование объекта, местоположение границ, которого описано (далее - объект))

## Раздел I

Сведения об объекте		
№ п/п	Характеристики объекта	Описание характеристик
1	2	3
1	Местоположение объекта	<i>Российская Федерация, Рязанская область, р-н Александровский, с/п Борисовское, д Батурки</i>
2	Площадь объекта ± величина погрешности определения площади (Р ± Дельта Р)	<i>183164 кв.м. ± 150 кв.м.</i>
3	Иные характеристики объекта	-

## Раздел 2

### Сведения о местоположении границ объекта

1. Система координат МСК-62

2. Сведения о характерных точках границ объекта

Обозначение характерных точек границ	Координаты, м		Метод определения координат характерной точки	Средняя квадратическая погрешность положения характерной точки (М), м	Описание обозначения точки на местности (при наличии)
	X	Y			
1	2	3	4	5	6
1	302842,78	2160687,35	Картометрический метод	2,50	-
2	302952,18	2160787,97	Картометрический метод	2,50	-
3	302955,15	2160790,71	Картометрический метод	2,50	-
4	302959,62	2160794,82	Картометрический метод	2,50	-
5	303074,41	2160962,34	Картометрический метод	2,50	-
6	303149,83	2161066,48	Картометрический метод	2,50	-
7	303171,86	2161128,57	Картометрический метод	2,50	-
8	303002,75	2161159,62	Картометрический метод	2,50	-
9	302995,08	2161165,95	Картометрический метод	2,50	-
10	302990,31	2161174,95	Картометрический метод	2,50	-
11	302801,75	2161003,95	Картометрический метод	2,50	-
12	302724,78	2161084,4	Картометрический метод	2,50	-
13	302717,68	2161101,09	Картометрический метод	2,50	-
14	302697,88	2161087,33	Картометрический метод	2,50	-
15	302675,2	2161077,19	Картометрический метод	2,50	-
16	302650,35	2161063,76	Картометрический метод	2,50	-
17	302612,44	2161049,19	Картометрический метод	2,50	-
18	302585,4	2161042,91	Картометрический метод	2,50	-
19	302570,2	2161030,36	Картометрический метод	2,50	-
20	302536,89	2161011,05	Картометрический метод	2,50	-
21	302498,03	2160997,05	Картометрический метод	2,50	-
22	302461,1	2160976,05	Картометрический метод	2,50	-
23	302420,63	2160942,11	Картометрический метод	2,50	-
24	302396,13	2160916,35	Картометрический метод	2,50	-
25	302402,18	2160906,31	Картометрический метод	2,50	-
26	302442,9	2160875,61	Картометрический метод	2,50	-
27	302559,03	2160742,79	Картометрический метод	2,50	-
28	302692,52	2160854,25	Картометрический метод	2,50	-
1	302842,78	2160687,35	Картометрический метод	2,50	-

3. Сведения о характерных точках части (частей) границы объекта

Обозначение характерных точек части границы	Координаты, м		Метод определения координат характерной точки	Средняя квадратическая погрешность положения характерной точки (М), м	Описание обозначения точки на местности (при наличии)
	X	Y			
1	2	3	4	5	6

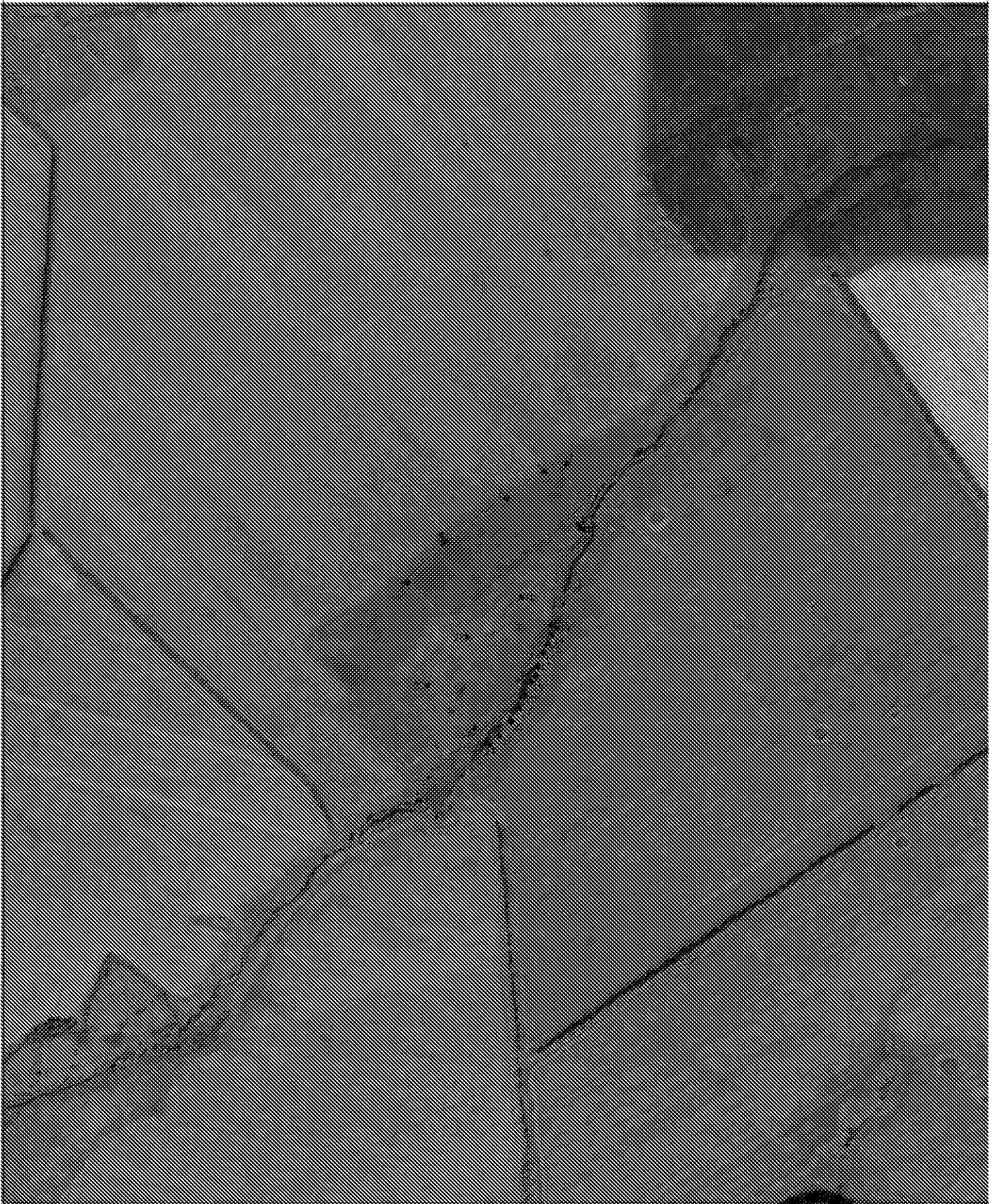
Сведения о местоположении границ объекта

Часть № 2

*	*	*	*	*	*
---	---	---	---	---	---



План границ объекта



Используемые условные знаки и обозначения:

Масштаб 1:10000

- I - характерная точка контура, сведения о которой позволяют однозначно определить её на местности
- - вновь образованная часть контура, сведения о которой достаточны для определения её местоположения

Подпись ..... Дата «.....» ..... г.

Место для отгласа печати (при наличии) лица, составившего описание местоположения границ объекта

# ОПИСАНИЕ МЕСТОПОЛОЖЕНИЯ ГРАНИЦ

д. Ясная Поляна

(наименование объекта, местоположение границ, которого описано (далее - объект))

## Раздел I

Сведения об объекте		
№ п/п	Характеристики объекта	Описание характеристик
1	2	3
1	Местоположение объекта	<i>Российская Федерация, Рязанская область, р-н Александровский, с/п Борисовское, д Ясная Поляна</i>
2	Площадь объекта ± величина погрешности определения площади (Р ± Дельта Р)	<i>224256кв.м. ± 224кв.м.</i>
3	Иные характеристики объекта	-

## Раздел 2

### Сведения о местоположении границ объекта

1. Система координат МСК-62

2. Сведения о характерных точках границ объекта

Обозначение характерных точек границ	Координаты, м		Метод определения координат характерной точки	Средняя квадратическая погрешность положения характерной точки (М), м	Описание обозначения точки на местности (при наличии)
	X	Y			
1	2	3	4	5	6
<b>ЗУ1(1)</b>					
1	304374,46	2162404,72	Картометрический метод	2,50	-
2	304401,83	2162467,45	Картометрический метод	2,50	-
3	304454,56	2162536,2	Картометрический метод	2,50	-
4	304537,32	2162632,98	Картометрический метод	2,50	-
5	304481,96	2162681,33	Картометрический метод	2,50	-
6	304325,94	2162510,1	Картометрический метод	2,50	-
7	304282,36	2162542,88	Картометрический метод	2,50	-
8	304250,99	2162504,83	Картометрический метод	2,50	-
9	304288,36	2162474,13	Картометрический метод	2,50	-
10	304232,97	2162403,38	Картометрический метод	2,50	-
11	304184,34	2162336,62	Картометрический метод	2,50	-
12	304295,81	2162247,18	Картометрический метод	2,50	-
13	304346,43	2162336,64	Картометрический метод	2,50	-
1	304374,46	2162404,72	Картометрический метод	2,50	-
<b>ЗУ1(2)</b>					
14	304092,9	2161692,52	Картометрический метод	2,50	-
15	304110,28	2161712,54	Картометрический метод	2,50	-
16	304128,32	2161754,2	Картометрический метод	2,50	-
17	304139,19	2161778,93	Картометрический метод	2,50	-
18	303970,3	2161883,71	Картометрический метод	2,50	-
19	304019,69	2161961,08	Картометрический метод	2,50	-
20	304073,84	2162013,58	Картометрический метод	2,50	-
21	304060,54	2162027,41	Картометрический метод	2,50	-
22	304060,11	2162027,87	Картометрический метод	2,50	-
23	303975,4	2162121,97	Картометрический метод	2,50	-
24	304001,06	2162140,75	Картометрический метод	2,50	-
25	304023,49	2162177,05	Картометрический метод	2,50	-
26	304038,74	2162229,18	Картометрический метод	2,50	-
27	304070,78	2162336,64	Картометрический метод	2,50	-
28	304095,47	2162385,36	Картометрический метод	2,50	-
29	304098,26	2162408,73	Картометрический метод	2,50	-
30	304061,69	2162423,32	Картометрический метод	2,50	-
31	303978,11	2162456,76	Картометрический метод	2,50	-
32	303911,36	2162379,33	Картометрический метод	2,50	-
33	303900,02	2162367,32	Картометрический метод	2,50	-
34	303884	2162339,95	Картометрический метод	2,50	-
35	303856,63	2162243,84	Картометрический метод	2,50	-
36	303793,27	2162112,93	Картометрический метод	2,50	-



План границ объекта



Используемые условные знаки и обозначения:

Масштаб 1:10000

- - характерная точка контура, сведения о которой позволяют однозначно определить её на местности
- - сплошь образованная часть контура, сведения о которой достаточны для определения её местоположения

Подпись ..... Дата «.....» ..... г.

Место для отгласа печати (при наличии) лица, составившего описание местоположения границ объекта

# ОПИСАНИЕ МЕСТОПОЛОЖЕНИЯ ГРАНИЦ

д. Ряссы

(наименование объекта, местоположение границ, которого описано (далее - объект))

## Раздел I

Сведения об объекте		
№ п/п	Характеристики объекта	Описание характеристик
1	2	3
1	Местоположение объекта	<i>Российская Федерация, Рязанская область, р-н Александровский, с/п Борисовское, д Ряссы</i>
2	Площадь объекта $\pm$ величина погрешности определения площади (Р $\pm$ Дельта Р)	<i>63625 кв. м. <math>\pm</math> 88 кв. м.</i>
3	Иные характеристики объекта	-

## Раздел 2

### Сведения о местоположении границ объекта

1. Система координат МСК-62

2. Сведения о характерных точках границ объекта

Обозначение характерных точек границ	Координаты, м		Метод определения координат характерной точки	Средняя квадратическая погрешность положения характерной точки (Мп), м	Описание обозначения точки на местности (при наличии)
	X	Y			
1	2	3	4	5	6
1	305236,71	2166400,29	Картометрический метод	2,50	-
2	305270,35	2166483,57	Картометрический метод	2,50	-
3	305219,13	2166510,85	Картометрический метод	2,50	-
4	305289,94	2166694,63	Картометрический метод	2,50	-
5	305217,01	2166739,56	Картометрический метод	2,50	-
6	305255,02	2166824,74	Картометрический метод	2,50	-
7	305311,59	2166814,29	Картометрический метод	2,50	-
8	305326,88	2166831,2	Картометрический метод	2,50	-
9	305238,96	2166904,62	Картометрический метод	2,50	-
10	305164,47	2166791	Картометрический метод	2,50	-
11	305038,52	2166489,27	Картометрический метод	2,50	-
12	305044,44	2166485,99	Картометрический метод	2,50	-
13	305052,35	2166481,63	Картометрический метод	2,50	-
1	305236,71	2166400,29	Картометрический метод	2,50	-

3. Сведения о характерных точках части (частей) границы объекта

Обозначение характерных точек части границы	Координаты, м		Метод определения координат характерной точки	Средняя квадратическая погрешность положения характерной точки (Мп), м	Описание обозначения точки на местности (при наличии)
	X	Y			
1	2	3	4	5	6
Часть № 2					
-	-	-	-	-	-

План границ объекта



Используемые условные знаки и обозначения:

Масштаб 1:10000

- - характерная точка контура, сведения о которой позволяют однозначно определить её на местности
- ..... - вновь образованная часть контура, сведения о которой достаточны для определения её местоположения

Подпись ..... Дата «.....» ..... г.

Место для отгласа печати (при наличии) лица, составившего описание местоположения границ объекта



# ОПИСАНИЕ МЕСТОПОЛОЖЕНИЯ ГРАНИЦ

с. Зимарово

(наименование объекта местоположение границ, которого описано (далее - объект))

## Раздел 1

Сведения об объекте		
№ п/п	Характеристики объекта	Описание характеристик
1	2	3
1	Местоположение объекта	<i>Российская Федерация, Рязанская область, р-н Александровский, с/п Борисовское, с. Зимарово</i>
2	Площадь объекта ± величина погрешности определения площади (Р ± Дельта Р)	<i>1474688 кв. м ± 425 кв. м.</i>
3	Иные характеристики объекта	-

## Раздел 2

### Сведения о местоположении границ объекта

1. Система координат МСК-62

2. Сведения о характерных точках границ объекта

Обозначение характерных точек границ	Координаты, м		Метод определения координат характерной точки	Средняя квадратическая погрешность положения характерной точки (МГ), м	Описание обозначения точки на местности (при наличии)
	X	Y			
1	2	3	4	5	6
1	304244,27	2165017,6	Картометрический метод	2,50	-
2	304250,38	2165007,23	Картометрический метод	2,50	-
3	304311,26	2164903,98	Картометрический метод	2,50	-
4	304225,22	2164819,13	Картометрический метод	2,50	-
5	304162,49	2164894,56	Картометрический метод	2,50	-
6	304113,76	2164881,87	Картометрический метод	2,50	-
7	304031,79	2164841,5	Картометрический метод	2,50	-
8	303981,13	2164779,11	Картометрический метод	2,50	-
9	303893,24	2164768,65	Картометрический метод	2,50	-
10	303835,66	2164728,23	Картометрический метод	2,50	-
11	303806,66	2164698,53	Картометрический метод	2,50	-
12	303817,77	2164677,03	Картометрический метод	2,50	-
13	303802,47	2164660,45	Картометрический метод	2,50	-
14	303755,5	2164707,3	Картометрический метод	2,50	-
15	303659,55	2164599,58	Картометрический метод	2,50	-
16	303726,97	2164584,28	Картометрический метод	2,50	-
17	303829,92	2164508,11	Картометрический метод	2,50	-
18	303817,89	2164467,55	Картометрический метод	2,50	-
19	303803,76	2164476,35	Картометрический метод	2,50	-
20	303795,54	2164476,35	Картометрический метод	2,50	-
21	303770,45	2164429,39	Картометрический метод	2,50	-
22	303717,2	2164339,26	Картометрический метод	2,50	-
23	303673,09	2164255,37	Картометрический метод	2,50	-
24	303642,06	2164207,12	Картометрический метод	2,50	-
25	303576,94	2164148,14	Картометрический метод	2,50	-
26	303534,31	2164096,21	Картометрический метод	2,50	-
27	303503,4	2164064,25	Картометрический метод	2,50	-
28	303444,99	2163954,13	Картометрический метод	2,50	-
29	303398,27	2163853,02	Картометрический метод	2,50	-
30	303392,35	2163835,61	Картометрический метод	2,50	-
31	303379,76	2163826,56	Картометрический метод	2,50	-
32	303367,34	2163821,8	Картометрический метод	2,50	-
33	303346,72	2163822,61	Картометрический метод	2,50	-
34	303300,38	2163831,04	Картометрический метод	2,50	-
35	303266,12	2163857,36	Картометрический метод	2,50	-

Сведения о местоположении границ объекта

36	303257,17	2163887,98	Картометрический метод	2,50	-
37	303254,24	2163898,62	Картометрический метод	2,50	-
38	303214,47	2163883,65	Картометрический метод	2,50	-
39	303175,23	2163877,12	Картометрический метод	2,50	-
40	303167,22	2163909,64	Картометрический метод	2,50	-
41	303210,52	2163925,02	Картометрический метод	2,50	-
42	303245,3	2163937,44	Картометрический метод	2,50	-
43	303232,96	2163972,53	Картометрический метод	2,50	-
44	303184,69	2163996,18	Картометрический метод	2,50	-
45	303178,01	2164018,21	Картометрический метод	2,50	-
46	303177,33	2164039,57	Картометрический метод	2,50	-
47	303194,11	2164092,05	Картометрический метод	2,50	-
48	303170,17	2164099,37	Картометрический метод	2,50	-
49	303143,04	2164165,31	Картометрический метод	2,50	-
50	303140,47	2164181,2	Картометрический метод	2,50	-
51	303143,28	2164196,59	Картометрический метод	2,50	-
52	303152,81	2164212,65	Картометрический метод	2,50	-
53	303169,12	2164260,31	Картометрический метод	2,50	-
54	303188,43	2164281,67	Картометрический метод	2,50	-
55	303196,96	2164292,68	Картометрический метод	2,50	-
56	303206,24	2164306,67	Картометрический метод	2,50	-
57	303217,59	2164321,32	Картометрический метод	2,50	-
58	303238,96	2164364,11	Картометрический метод	2,50	-
59	303246	2164376,85	Картометрический метод	2,50	-
60	303265,96	2164402,92	Картометрический метод	2,50	-
61	303277,63	2164424,98	Картометрический метод	2,50	-
62	303073,89	2164493,09	Картометрический метод	2,50	-
63	302986,97	2164521,31	Картометрический метод	2,50	-
64	302983,45	2164522,46	Картометрический метод	2,50	-
65	303026,23	2164644,73	Картометрический метод	2,50	-
66	303070,31	2164763,53	Картометрический метод	2,50	-
67	303069,76	2164775,34	Картометрический метод	2,50	-
68	303062,28	2164783,95	Картометрический метод	2,50	-
69	303012,18	2164807,02	Картометрический метод	2,50	-
70	302993,78	2164811,59	Картометрический метод	2,50	-
71	303051,61	2164982,02	Картометрический метод	2,50	-
72	303030,01	2164992,28	Картометрический метод	2,50	-
73	303013,9	2164999,49	Картометрический метод	2,50	-
74	302840,96	2165088,78	Картометрический метод	2,50	-
75	302844,25	2165097,89	Картометрический метод	2,50	-
76	302873,97	2165179,55	Картометрический метод	2,50	-
77	302907,69	2165300,03	Картометрический метод	2,50	-
78	302930,36	2165362,09	Картометрический метод	2,50	-
79	302939,4	2165427,16	Картометрический метод	2,50	-
80	302984,11	2165462,56	Картометрический метод	2,50	-
81	303003,14	2165468,24	Картометрический метод	2,50	-
82	303025,5	2165461,24	Картометрический метод	2,50	-
83	303101,6	2165418,52	Картометрический метод	2,50	-

Сведения о местоположении границ объекта

84	303167,83	2165402,69	Картометрический метод	2,50	-
85	303167,99	2165403,48	Картометрический метод	2,50	-
86	303175,35	2165447,15	Картометрический метод	2,50	-
87	303187,14	2165461,62	Картометрический метод	2,50	-
88	303215,06	2165463,23	Картометрический метод	2,50	-
89	303244,42	2165455,23	Картометрический метод	2,50	-
90	303302,89	2165433,78	Картометрический метод	2,50	-
91	303335,04	2165445,04	Картометрический метод	2,50	-
92	303359,16	2165472,9	Картометрический метод	2,50	-
93	303388,1	2165557,04	Картометрический метод	2,50	-
94	303405,8	2165573,1	Картометрический метод	2,50	-
95	303428,63	2165573,36	Картометрический метод	2,50	-
96	303577,11	2165527,71	Картометрический метод	2,50	-
97	303581,05	2165526,47	Картометрический метод	2,50	-
98	303554,13	2165426,86	Картометрический метод	2,50	-
99	303545,81	2165401,37	Картометрический метод	2,50	-
100	303538,46	2165370,34	Картометрический метод	2,50	-
101	303585,16	2165390,34	Картометрический метод	2,50	-
102	303660,21	2165422,47	Картометрический метод	2,50	-
103	303901,5	2165530,96	Картометрический метод	2,50	-
104	303960,77	2165726,86	Картометрический метод	2,50	-
105	304062,37	2166033,57	Картометрический метод	2,50	-
106	304100,97	2166152,3	Картометрический метод	2,50	-
107	304131,81	2166238,09	Картометрический метод	2,50	-
108	304285,27	2166194,27	Картометрический метод	2,50	-
109	304311,82	2166188,84	Картометрический метод	2,50	-
110	304312,33	2166188,72	Картометрический метод	2,50	-
111	304315,86	2166187,86	Картометрический метод	2,50	-
112	304373,15	2166173,88	Картометрический метод	2,50	-
113	304414,26	2166163,41	Картометрический метод	2,50	-
114	304430,98	2166125,44	Картометрический метод	2,50	-
115	304460,85	2166079,05	Картометрический метод	2,50	-
116	304461,94	2166034,83	Картометрический метод	2,50	-
117	304370,61	2165952,56	Картометрический метод	2,50	-
118	304352,13	2165902,55	Картометрический метод	2,50	-
119	304345,61	2165856,16	Картометрический метод	2,50	-
120	304349,96	2165832,24	Картометрический метод	2,50	-
121	304214,95	2165654,66	Картометрический метод	2,50	-
122	304190,31	2165579,27	Картометрический метод	2,50	-
123	304206,98	2165500,99	Картометрический метод	2,50	-
124	304275,62	2165451,87	Картометрический метод	2,50	-
125	304251,49	2165350,51	Картометрический метод	2,50	-
126	304226,16	2165274,71	Картометрический метод	2,50	-
127	304188,44	2165221,5	Картометрический метод	2,50	-
128	304078,05	2165148,18	Картометрический метод	2,50	-
129	303894,88	2165089,2	Картометрический метод	2,50	-
130	303800,4	2165046,73	Картометрический метод	2,50	-
131	303760,35	2165035,38	Картометрический метод	2,50	-



План границ объекта



Используемые условные знаки и обозначения:

Масштаб 1:10000

- I - характерная точка контура, сведения о которой позволяют однозначно определить его на местности
- - вновь образованная часть контура, сведения о которой достаточны для определения ее местоположения

Подпись ..... Дата «.....» ..... г.

Место для отгласки печати (при наличии) лица, составившего описание местоположения границ объекта

# ОПИСАНИЕ МЕСТОПОЛОЖЕНИЯ ГРАНИЦ

д. Колобово

(наименование объекта, местоположение границ, которого описано (далее - объект))

## Раздел I

Сведения об объекте		
№ п/п	Характеристики объекта	Описание характеристик
1	2	3
1	Местоположение объекта	<i>Российская Федерация, Рязанская область, р-н Александровский, с/п Борисовское, д Колобово</i>
2	Площадь объекта ± величина погрешности определения площади (Р ± Дельта Р)	<i>468240 кв. м. ± 322 кв. м.</i>
3	Иные характеристики объекта	-

## Раздел 2

### Сведения о местоположении границ объекта

1. Система координат МСК-62

2. Сведения о характерных точках границ объекта

Обозначение характерных точек границ	Координаты, м		Метод определения координат характерной точки	Средняя квадратическая погрешность положения характерной точки (М), м	Описание обозначения точки на местности (при наличии)
	X	Y			
1	2	3	4	5	6
ЗУ(1)					
1	302311,74	2163387,35	Картометрический метод	2,50	-
2	302361,93	2163446,71	Картометрический метод	2,50	-
3	302407,73	2163519,09	Картометрический метод	2,50	-
4	302337,44	2163581,91	Картометрический метод	2,50	-
5	302297,16	2163623,76	Картометрический метод	2,50	-
6	302282,58	2163681,94	Картометрический метод	2,50	-
7	302256,43	2163696,5	Картометрический метод	2,50	-
8	302238,8	2163703,18	Картометрический метод	2,50	-
9	302216,9	2163703,79	Картометрический метод	2,50	-
10	302204,12	2163692,87	Картометрический метод	2,50	-
11	302199,85	2163681,35	Картометрический метод	2,50	-
12	302202,26	2163649,21	Картометрический метод	2,50	-
13	302197,38	2163627,98	Картометрический метод	2,50	-
14	302185,18	2163601,29	Картометрический метод	2,50	-
15	302174,79	2163537	Картометрический метод	2,50	-
16	302173,55	2163517,6	Картометрический метод	2,50	-
17	302176,58	2163503,04	Картометрический метод	2,50	-
18	302186,92	2163483,01	Картометрический метод	2,50	-
19	302192,98	2163470,28	Картометрический метод	2,50	-
20	302192,96	2163458,15	Картометрический метод	2,50	-
21	302185,05	2163446,63	Картометрический метод	2,50	-
22	302138,2	2163431,47	Картометрический метод	2,50	-
23	302098,05	2163423,61	Картометрический метод	2,50	-
24	302018,35	2163414,52	Картометрический метод	2,50	-
25	301973,95	2163404,84	Картометрический метод	2,50	-
26	301958,12	2163400	Картометрический метод	2,50	-
27	301916,39	2163361,25	Картометрический метод	2,50	-
28	301925,13	2163379,94	Картометрический метод	2,50	-
29	301931,88	2163394,39	Картометрический метод	2,50	-
30	302006,37	2163475,32	Картометрический метод	2,50	-
31	302075,25	2163555,44	Картометрический метод	2,50	-
32	302097,49	2163580,09	Картометрический метод	2,50	-
33	302162,34	2163694,63	Картометрический метод	2,50	-
34	302104,61	2163708,73	Картометрический метод	2,50	-
35	301961,1	2163750,1	Картометрический метод	2,50	-
36	301913,77	2163778,73	Картометрический метод	2,50	-
37	301909,72	2163777,85	Картометрический метод	2,50	-
38	301886,3	2163758,33	Картометрический метод	2,50	-



## Сведения о местоположении границ объекта

39	301810,22	2163629,68	Картометрический метод	2,50	-
40	301781,3	2163606,11	Картометрический метод	2,50	-
41	301750,08	2163609,61	Картометрический метод	2,50	-
42	301690,2	2163631,15	Картометрический метод	2,50	-
43	301667,69	2163613,04	Картометрический метод	2,50	-
44	301559,12	2163465,71	Картометрический метод	2,50	-
45	301509,92	2163492,48	Картометрический метод	2,50	-
46	301430,47	2163397,68	Картометрический метод	2,50	-
47	301484,45	2163354,31	Картометрический метод	2,50	-
48	301379,75	2163200,11	Картометрический метод	2,50	-
49	301493,21	2163122,03	Картометрический метод	2,50	-
50	301439,78	2163043,48	Картометрический метод	2,50	-
51	301460,68	2163039,08	Картометрический метод	2,50	-
52	301517,76	2163028,61	Картометрический метод	2,50	-
53	301529,42	2163026,47	Картометрический метод	2,50	-
54	301533,1	2163025,8	Картометрический метод	2,50	-
55	301571,71	2163054,61	Картометрический метод	2,50	-
56	301610,47	2163064,7	Картометрический метод	2,50	-
57	301680,62	2163080,22	Картометрический метод	2,50	-
58	301708,37	2163093,28	Картометрический метод	2,50	-
59	301749,4	2163130,31	Картометрический метод	2,50	-
60	301772,97	2163166,5	Картометрический метод	2,50	-
61	301821,48	2163260,27	Картометрический метод	2,50	-
62	301853,74	2163302,21	Картометрический метод	2,50	-
63	302004,83	2163197,75	Картометрический метод	2,50	-
64	302031,42	2163193,79	Картометрический метод	2,50	-
65	302053,45	2163211,15	Картометрический метод	2,50	-
66	302081,48	2163251,86	Картометрический метод	2,50	-
67	302101,6	2163259,16	Картометрический метод	2,50	-
68	302118,28	2163253,18	Картометрический метод	2,50	-
69	302141,64	2163231,14	Картометрический метод	2,50	-
70	302162,91	2163231,17	Картометрический метод	2,50	-
71	302205,62	2163297,25	Картометрический метод	2,50	-
72	302228,98	2163322,61	Картометрический метод	2,50	-
1	302311,74	2163387,35	Картометрический метод	2,50	-
ЗУ1(2)					
73	302687,51	2163865,91	Картометрический метод	2,50	-
74	302696,19	2163889,6	Картометрический метод	2,50	-
75	302688,85	2163919,63	Картометрический метод	2,50	-
76	302673,5	2163937,99	Картометрический метод	2,50	-
77	302650,47	2163955,34	Картометрический метод	2,50	-
78	302644,8	2163974,03	Картометрический метод	2,50	-
79	302655,48	2164030,76	Картометрический метод	2,50	-
80	302666,94	2164070,94	Картометрический метод	2,50	-
81	302635,21	2164089,39	Картометрический метод	2,50	-
82	302642,34	2164102,61	Картометрический метод	2,50	-
83	302632,1	2164108,86	Картометрический метод	2,50	-
84	302604,8	2164118,8	Картометрический метод	2,50	-
85	302585,12	2164115,52	Картометрический метод	2,50	-
86	302574,4	2164113,75	Картометрический метод	2,50	-
87	302569,39	2164116,68	Картометрический метод	2,50	-



План границ объекта



Используемые условные знаки и обозначения:

Масштаб 1:10000

- 1 - характерная точка контура, сведения о которой позволяют однозначно определить её на местности
- ..... - вновь образованная часть контура, сведения о которой достаточны для определения её местоположения

Подпись ..... Дата «.....» ..... г.

Место для отгласа печати (при наличии) лица, составившего описание местоположения границ объекта

# ОПИСАНИЕ МЕСТОПОЛОЖЕНИЯ ГРАНИЦ

д. Катина

(наименование объекта, местоположение границ, которого описано (далее - объект))

## Раздел I

Сведения об объекте		
№ п/п	Характеристики объекта	Описание характеристик
1	2	3
1	Местоположение объекта	<i>Российская Федерация, Рязанская область, р-н Александровский, с/п Борисовское, д Катина</i>
2	Площадь объекта ± величина погрешности определения площади (Р ± Дельта Р)	<i>465656 кв.м. ± 239 кв.м.</i>
3	Иные характеристики объекта	-

## Раздел 2

### Сведения о местоположении границ объекта

1. Система координат МСК-62

2. Сведения о характерных точках границ объекта

Обозначение характерных точек границ	Координаты, м		Метод определения координат характерной точки	Средняя квадратическая погрешность положения характерной точки (М), м	Описание обозначения точки на местности (при наличии)
	X	Y			
1	2	3	4	5	6
1	298390	2164296,27	Картометрический метод	2,50	-
2	298415,92	2164383,92	Картометрический метод	2,50	-
3	298452,51	2164519,9	Картометрический метод	2,50	-
4	298607,46	2165011,22	Картометрический метод	2,50	-
5	298618,72	2165034,2	Картометрический метод	2,50	-
6	298629,3	2165044,41	Картометрический метод	2,50	-
7	298642,21	2165051,92	Картометрический метод	2,50	-
8	298642,31	2165087,54	Картометрический метод	2,50	-
9	298651,7	2165128,04	Картометрический метод	2,50	-
10	298708,86	2165274,59	Картометрический метод	2,50	-
11	298715,49	2165318,34	Картометрический метод	2,50	-
12	298597,12	2165363,46	Картометрический метод	2,50	-
13	298569,21	2165375,2	Картометрический метод	2,50	-
14	298553,79	2165478,78	Картометрический метод	2,50	-
15	298522,14	2165548,85	Картометрический метод	2,50	-
16	298482,06	2165601,5	Картометрический метод	2,50	-
17	298451,08	2165633,45	Картометрический метод	2,50	-
18	298416,03	2165639,56	Картометрический метод	2,50	-
19	298336,96	2165617,39	Картометрический метод	2,50	-
20	298280,33	2165625,32	Картометрический метод	2,50	-
21	298274,17	2165625,42	Картометрический метод	2,50	-
22	298285,5	2165581,38	Картометрический метод	2,50	-
23	298233,14	2165564,83	Картометрический метод	2,50	-
24	298218,64	2165550,97	Картометрический метод	2,50	-
25	298264,71	2165469,96	Картометрический метод	2,50	-
26	298291,11	2165382,32	Картометрический метод	2,50	-
27	298322,31	2165334,82	Картометрический метод	2,50	-
28	298351,23	2165309,17	Картометрический метод	2,50	-
29	298363,57	2165297,45	Картометрический метод	2,50	-
30	298384,2	2165261,69	Картометрический метод	2,50	-
31	298387,64	2165216,28	Картометрический метод	2,50	-
32	298374,86	2165138,21	Картометрический метод	2,50	-
33	298364,18	2165082,81	Картометрический метод	2,50	-
34	298319,46	2165027,42	Картометрический метод	2,50	-
35	298138,58	2165032,09	Картометрический метод	2,50	-
36	298086,95	2165052,31	Картометрический метод	2,50	-
37	298063,89	2165014,67	Картометрический метод	2,50	-
38	298012,63	2164946,45	Картометрический метод	2,50	-
39	298010,94	2164942,77	Картометрический метод	2,50	-

Сведения о местоположении границ объекта

40	297999,19	2164929	Картометрический метод	2,50	-
41	297953,53	2164842,37	Картометрический метод	2,50	-
42	297936,7	2164780,11	Картометрический метод	2,50	-
43	297937,86	2164713,13	Картометрический метод	2,50	-
44	297978,55	2164717,68	Картометрический метод	2,50	-
45	298161,8	2164714,51	Картометрический метод	2,50	-
46	298175,92	2164689,32	Картометрический метод	2,50	-
47	298168,75	2164642,19	Картометрический метод	2,50	-
48	298176,08	2164620,42	Картометрический метод	2,50	-
49	298179,4	2164610,91	Картометрический метод	2,50	-
50	298199,75	2164583,22	Картометрический метод	2,50	-
51	298205,27	2164563,32	Картометрический метод	2,50	-
52	298181,07	2164508,46	Картометрический метод	2,50	-
53	298180,54	2164504,07	Картометрический метод	2,50	-
54	298171,72	2164431,04	Картометрический метод	2,50	-
55	298228,45	2164415,02	Картометрический метод	2,50	-
56	298210,43	2164300,22	Картометрический метод	2,50	-
57	298216,96	2164299,24	Картометрический метод	2,50	-
58	298221,16	2164298,62	Картометрический метод	2,50	-
59	298243,2	2164295,28	Картометрический метод	2,50	-
60	298276,68	2164296,16	Картометрический метод	2,50	-
1	298390	2164296,27	Картометрический метод	2,50	-

3. Сведения о характерных точках части (частей) границы объекта

Обозначение характерных точек части границы	Координаты, м		Метод определения координат характерной точки	Средняя квадратическая погрешность положения характерной точки (М), м	Описание обозначения точки на местности (при наличии)
	X	Y			
1	2	3	4	5	6
Часть № :					
-	-	-	-	-	-

План границ объекта



Используемые условные знаки и обозначения:

Масштаб 1:10000

- 1 - характерная точка контура, сведения о которой позволяют однозначно определить её на местности
- ..... - звено образованная часть контура, сведения о которой достаточны для определения её местоположения

Подпись ..... Дата «.....» .....

Место для отгласки печати (при наличии) лица, составившего описание местоположения границ объекта

# ОПИСАНИЕ МЕСТОПОЛОЖЕНИЯ ГРАНИЦ

д. Урусово

(наименование объекта, местоположение границ, которого описано (далее - объект))

## Раздел I

Сведения об объекте		
№ п/п	Характеристики объекта	Описание характеристик
1	2	3
1	Местоположение объекта	<i>Российская Федерация, Рязанская область, р-н Александровский, с/п Борисовское, д Урусово</i>
2	Площадь объекта ± величина погрешности определения площади (Р ± Дельта Р)	<i>232936 кв. м. ± 222 кв. м.</i>
3	Иные характеристики объекта	-



## Раздел 2

### Сведения о местоположении границ объекта

1. Система координат МСК-62

2. Сведения о характерных точках границ объекта

Обозначение характерных точек границ	Координаты, м		Метод определения координат характерной точки	Средняя квадратическая погрешность положения характерной точки (М), м	Описание обозначения точки на местности (при наличии)
	X	Y			
1	2	3	4	5	6
ЗУ1(1)					
1	298169,68	2163021,8	Картометрический метод	2,50	-
2	298159,04	2163207,29	Картометрический метод	2,50	-
3	298029,56	2163193,94	Картометрический метод	2,50	-
4	298024,68	2163171,92	Картометрический метод	2,50	-
5	298008,2	2163146,55	Картометрический метод	2,50	-
6	297970,15	2163130,54	Картометрический метод	2,50	-
7	297959,47	2162998,38	Картометрический метод	2,50	-
8	297976,07	2162992,11	Картометрический метод	2,50	-
9	297979,8	2162990,65	Картометрический метод	2,50	-
10	297989,51	2162987,04	Картометрический метод	2,50	-
11	298030,35	2162988,71	Картометрический метод	2,50	-
12	298058,32	2162995,03	Картометрический метод	2,50	-
1	298169,68	2163021,8	Картометрический метод	2,50	-
ЗУ1(2)					
13	297764,17	2162776,2	Картометрический метод	2,50	-
14	297844,03	2163123,48	Картометрический метод	2,50	-
15	297912,63	2163460,05	Картометрический метод	2,50	-
16	297923,77	2163496,63	Картометрический метод	2,50	-
17	297926,86	2163496,02	Картометрический метод	2,50	-
18	297932,46	2163537,58	Картометрический метод	2,50	-
19	297933,11	2163708,2	Картометрический метод	2,50	-
20	297923,27	2163711,24	Картометрический метод	2,50	-
21	297919,06	2163712,54	Картометрический метод	2,50	-
22	297842,34	2163736,24	Картометрический метод	2,50	-
23	297820,98	2163722,22	Картометрический метод	2,50	-
24	297822,32	2163519,32	Картометрический метод	2,50	-
25	297690,83	2163529,33	Картометрический метод	2,50	-
26	297678,15	2163496,63	Картометрический метод	2,50	-
27	297668,28	2163392,08	Картометрический метод	2,50	-
28	297630,86	2163263,1	Картометрический метод	2,50	-
29	297601,92	2163086,42	Картометрический метод	2,50	-
30	297599,46	2163035,85	Картометрический метод	2,50	-
31	297573,33	2162893,41	Картометрический метод	2,50	-
32	297565,03	2162812,25	Картометрический метод	2,50	-
33	297565,12	2162769,62	Картометрический метод	2,50	-
34	297589,09	2162762,94	Картометрический метод	2,50	-
35	297676,9	2162764,05	Картометрический метод	2,50	-
36	297732,04	2162760,61	Картометрический метод	2,50	-

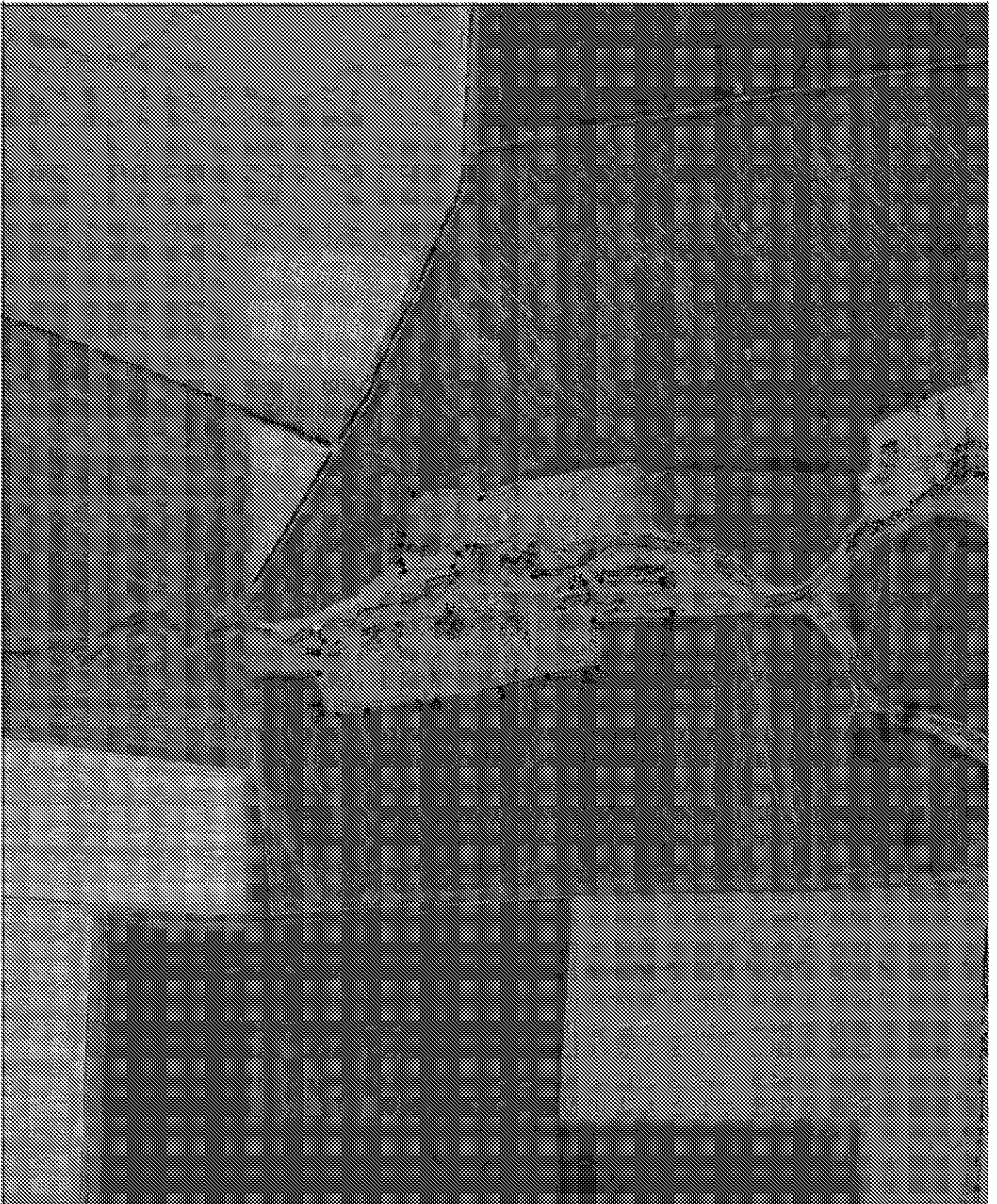
**Сведения о местоположении границ объекта**

37	297736,05	2162760,58	Картометрический метод	2,50	-
38	297737,55	2162760,44	Картометрический метод	2,50	-
13	297764,17	2162776,2	Картометрический метод	2,50	-

**3. Сведения о характерных точках части (частей) границы объекта**

Обозначение характерных точек части границы	Координаты, м		Метод определения координат характерной точки	Средняя квадратическая погрешность положения характерной точки (М), м	Описание обозначения точки на местности (при наличии)
	X	Y			
1	2	3	4	5	6
Часть № -					
-	-	-	-	-	-

План границ объекта



Используемые условные знаки и обозначения:

Масштаб 1:10000

- 1 - характеристическая точка контура, сведения о которой позволяют однозначно определить её на местности
- - вновь образованная часть контура, сведения о которой достаточны для определения её местоположения

Подпись ..... Дата «.....» ..... г.

Место для отгаска печати (при наличии) лица, составившего описание местоположения границ объекта