



**ГЛАВНОЕ УПРАВЛЕНИЕ АРХИТЕКТУРЫ И ГРАДОСТРОИТЕЛЬСТВА
РЯЗАНСКОЙ ОБЛАСТИ**

ПО С Т А Н О В Л Е Н И Е

« 06 » мая 2024 г.

№ 211-п

Об утверждении документации по планировке территории «Реконструкция автомобильной дороги общего пользования по ул. Шахтерская – с. Секирино в Скопинском районе Рязанской области»

На основании статьи 45 Градостроительного кодекса Российской Федерации, статьи 2 Закона Рязанской области от 28.12.2018 № 106-ОЗ «О перераспределении отдельных полномочий в области градостроительной деятельности между органами местного самоуправления муниципальных образований Рязанской области и органами государственной власти Рязанской области», руководствуясь постановлением Правительства Рязанской области от 06.08.2008 № 153 «Об утверждении Положения о главном управлении архитектуры и градостроительства Рязанской области», постановлением Правительства Рязанской области от 06.09.2022 № 320 «О реализации положений пункта 2 статьи 7 Федерального закона от 14.03.2022 № 58-ФЗ «О внесении изменений в отдельные законодательные акты Российской Федерации», главное управление архитектуры и градостроительства Рязанской области ПОСТАНОВЛЯЕТ:

1. Утвердить прилагаемую документацию по планировке территории (проект планировки территории, включая проект межевания территории) «Реконструкция автомобильной дороги общего пользования по ул. Шахтерская – с. Секирино в Скопинском районе Рязанской области».

2. Настоящее постановление вступает в силу со дня его официального опубликования.

3. Государственному казенному учреждению Рязанской области «Центр градостроительного развития Рязанской области»:

1) обеспечить размещение документации по планировке территории в государственных информационных системах обеспечения градостроительной деятельности в соответствии с требованиями Градостроительного кодекса Российской Федерации;

2) подготовить, заверить усиленной квалифицированной электронной

подписью и направить информацию об утвержденном проекте межевания территории «Реконструкция автомобильной дороги общего пользования по ул. Шахтерская – с. Секирино в Скопинском районе Рязанской области» в территориальный орган федерального органа исполнительной власти, уполномоченный Правительством Российской Федерации на осуществление государственного кадастрового учета, государственной регистрации прав, ведение Единого государственного реестра недвижимости для внесения в Единый государственный реестр недвижимости в соответствии с Федеральным законом от 13.07.2015 № 218-ФЗ «О государственной регистрации недвижимости».

4. Отделу кадровой работы и делопроизводства обеспечить:

1) государственную регистрацию настоящего постановления в правовом департаменте аппарата Губернатора и Правительства Рязанской области;

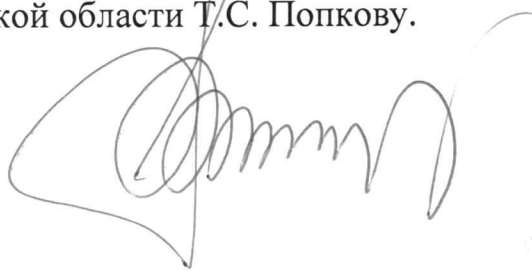
2) опубликование настоящего постановления в сетевом издании «Рязанские ведомости» (www.rv-ryazan.ru) и на официальном интернет-портале правовой информации (www.pravo.gov.ru).

5. Отделу информационного обеспечения градостроительной деятельности разместить настоящее постановление на официальном сайте главного управления архитектуры и градостроительства Рязанской области в сети «Интернет».

6. Предложить главе муниципального образования – Скопинский муниципальный район Рязанской области, главе муниципального образования – Побединское городское поселение Скопинского муниципального района Рязанской области обеспечить размещение настоящего постановления на официальном сайте муниципального образования в сети «Интернет», публикацию в средствах массовой информации.

7. Контроль за исполнением настоящего постановления возложить на заместителя начальника главного управления архитектуры и градостроительства Рязанской области Т.С. Попкову.

Начальник



Р.В. Шашкин

Документация по планировке территории
«Реконструкция автомобильной дороги общего пользования
по ул. Шахтерская – с. Секирино в Скопинском районе Рязанской области»

1. Проект планировки территории «Реконструкция автомобильной дороги общего пользования по ул. Шахтерская – с. Секирино в Скопинском районе Рязанской области».

Основная часть проекта планировки территории.

1.1 Положение о размещении линейного объекта.

1. Размещение объекта местного значения и его основные характеристики.

Проект планировки территории для размещения объекта местного значения: «Реконструкция автомобильной дороги общего пользования по ул. Шахтерская - с. Секирино в Скопинском районе Рязанской области» разработан с соблюдением технических условий и требований государственных стандартов, соответствующих норм и правил в области градостроительства.

Район проектирования в административно-территориальном отношении расположен в Победенском городском поселении, Скопинском муниципальном районе Рязанской области. Общая протяженность автодороги – 1,239 км в границах населенного пункта село Секирино.

Зона планируемого размещения линейного объекта (автомобильная дорога) определена в соответствии с постановлением Правительства Российской Федерации от 02.09.2009 № 717 «О нормах отвода земель для размещения автомобильных дорог и (или) объектов дорожного сервиса» (далее - постановление Правительства Российской Федерации от 02.09.2009 № 717). Ширина полосы отвода принята, согласно норм отвода земель для размещения автомобильных дорог и (или) объектов дорожного сервиса, утвержденных постановлением Правительства Российской Федерации от 02.09.2009 № 717), и составляет в среднем от 20 до 40 м – данная ширина варьируется исходя из высоты насыпи, заложения откосов земляного полотна, а также наличия искусственных сооружений (водопропускных труб).

В границах постоянного отвода размещаются конструктивные элементы проектируемого участка автомобильной дороги (проезжая часть, обочины, откосы и кюветы, съезды на прилегающие территории, проектируемые искусственные сооружения), а также территории, предназначенные для обеспечения необходимых условий безопасности движения, производства работ по содержанию автомобильной дороги.

Настоящим проектом не предусмотрен временный отвод.

На участке с ПК0+00 по ПК12+39 (вся трасса) проектируемая автомобильная дорога располагается на землях населенных пунктов и относится автомобильной дороге местного значения (местные дороги).

Основные технико-экономические показатели проекта планировки территории приведены в таблице 1.

Таблица 1

№ п/п	Наименование	Единицы измерения	Показатели
1	Категория дороги	-	Местные дороги
2	Строительная длина:	км	1,239
3	Основная расчётная скорость движения	км/час	30
5	Ширина полосы движения	м	2,75
6	Количество полос движения	шт.	2
7	Ширина тротуара	м	1,0
8	Тип дорожной одежды	-	Переходной
9	Вид покрытия	-	Щебеночное

В соответствии с постановлением Правительства Российской Федерации от 24.02.2009 № 160 «О порядке установления охранных зон объектов электросетевого хозяйства и особых условий использования земельных участков, расположенных в границах таких зон» (далее - постановлением Правительства Российской Федерации от 24.02.2009 № 160), устанавливаются следующие охранные зоны:

Вдоль воздушных линий электропередачи - в виде части поверхности участка земли и воздушного пространства (на высоту, соответствующую высоте опор воздушных линий электропередачи), ограниченной параллельными вертикальными плоскостями, отстоящими по обе стороны линии электропередачи от крайних проводов при не отклоненном их положении на расстоянии:

- 10 м для линий электропередачи 6 кВ;
- 2 м для линий электропередачи 0,4 кВ.

Ограничения на деятельность в охранных зонах линий электропередачи устанавливаются в соответствии с постановлением Правительства Российской Федерации от 24.02.2009 № 160.

Ограничения на деятельность в охранных зонах устанавливаются в соответствии с постановлением Правительства Российской Федерации от 20.11.2000 № 878.

Согласно классификатору видов разрешенного использования земельных участков, утвержденного Приказом Федеральной службы государственной регистрации, кадастра и картографии от 10.11.2020 № П/0412 действует с 05.04.2021 взамен утратившего силу Классификатора видов разрешенного использования земельных участков утв. приказом Минэкономразвития России от 01.09.2014 № 540 (редакция от 23 июня 2022 года, в т.ч. с изменениями вступ. в действие с 13.08.2022), разрешенное использование земельных участков, выделяемых под строительство автомобильной дороги, соответствует коду 12.0 -

«земельные участки (территории) общего пользования» в границах населенного пункта.

2. Перечень координат характерных точек границ зон планируемого размещения линейного объекта.

Координаты характерных точек границ зон планируемого размещения линейного объекта (автомобильной дороги) представлены в таблице 2.

Таблица 2

Координаты характерных точек границ зон планируемого размещения линейного объекта

Номер точки	Координата X	Координата Y
1	345989.11	1318840.02
2	345984.64	1318826.81
3	345980.77	1318817.41
4	345976.43	1318804.84
5	345974.21	1318796.57
6	345971.13	1318788.56
7	345969.43	1318779.14
8	345965.52	1318767.74
9	345963.34	1318764.44
10	345961.02	1318758.45
11	345958.63	1318749.00
12	345956.67	1318742.54
13	345954.49	1318735.86
14	345952.77	1318730.87
15	345944.76	1318712.34
16	345939.25	1318693.03
17	345933.84	1318680.28
18	345930.84	1318666.16
19	345923.44	1318668.28
20	345921.95	1318656.72
21	345929.74	1318653.62
22	345931.16	1318647.22
23	345930.16	1318637.43
24	345927.31	1318624.51
25	345924.61	1318616.00
26	345921.10	1318597.23
27	345921.09	1318589.68
28	345919.03	1318582.65
29	345916.35	1318576.09
30	345912.91	1318562.20
31	345912.87	1318560.14
32	345911.98	1318556.61
33	345910.82	1318551.40
34	345910.06	1318547.54
35	345910.84	1318541.51
36	345909.48	1318535.59
37	345901.65	1318517.21
38	345902.08	1318512.08
39	345901.03	1318508.49
40	345899.14	1318509.04
41	345895.97	1318498.02

Номер точки	Координата X	Координата Y
42	345891.19	1318478.87
43	345888.92	1318472.41
44	345891.91	1318471.33
45	345890.75	1318468.11
46	345887.14	1318469.39
47	345883.73	1318459.98
48	345885.34	1318456.27
49	345885.16	1318453.50
50	345879.94	1318434.19
51	345876.22	1318425.10
52	345872.12	1318416.81
53	345869.57	1318417.65
54	345866.99	1318408.13
55	345861.44	1318395.32
56	345863.80	1318394.01
57	345858.81	1318382.77
58	345857.02	1318378.74
59	345853.34	1318364.69
60	345848.23	1318345.42
61	345842.34	1318326.45
62	345835.41	1318307.62
63	345829.93	1318283.03
64	345826.20	1318283.87
65	345822.75	1318288.04
66	345817.80	1318289.05
67	345810.54	1318290.61
68	345804.40	1318291.89
69	345804.46	1318292.19
70	345797.49	1318293.49
71	345790.24	1318299.50
72	345779.25	1318300.99
73	345769.11	1318301.64
74	345759.69	1318302.61
75	345750.34	1318304.31
76	345740.74	1318306.44
77	345720.79	1318311.23
78	345713.08	1318313.36
79	345710.87	1318310.86
80	345707.73	1318300.22
81	345717.24	1318297.53
82	345727.56	1318295.09
83	345737.17	1318292.42
84	345746.93	1318289.67
85	345757.18	1318287.30
86	345765.57	1318286.08
87	345765.90	1318288.89
88	345766.10	1318288.86
89	345765.77	1318286.05
90	345767.58	1318285.79
91	345777.27	1318284.56
92	345783.23	1318283.35
93	345789.27	1318281.83
94	345795.08	1318280.10
95	345807.48	1318277.20
96	345811.40	1318276.26
97	345818.62	1318274.52

Номер точки	Координата X	Координата Y
98	345822.18	1318270.89
99	345823.33	1318269.44
100	345820.66	1318259.75
101	345817.98	1318250.06
102	345812.60	1318230.85
103	345807.48	1318214.71
104	345806.80	1318211.64
105	345800.47	1318192.41
106	345799.00	1318186.12
107	345797.99	1318179.77
108	345797.43	1318173.36
109	345797.44	1318166.81
110	345798.03	1318160.41
111	345799.07	1318154.07
112	345800.58	1318147.76
113	345802.80	1318141.68
114	345805.42	1318135.86
115	345811.34	1318130.56
116	345813.20	1318122.10
117	345816.23	1318122.60
118	345817.13	1318117.27
119	345817.56	1318116.76
120	345817.64	1318116.56
121	345820.32	1318112.84
122	345820.96	1318111.26
123	345823.21	1318108.52
124	345838.98	1318093.73
125	345847.35	1318076.10
126	345848.87	1318055.69
127	345857.40	1318054.34
128	345857.92	1318051.08
129	345857.95	1318048.44
130	345857.74	1318045.11
131	345857.23	1318041.80
132	345856.42	1318038.54
133	345855.34	1318035.37
134	345853.79	1318032.05
135	345852.02	1318029.06
136	345845.16	1318021.21
137	345839.04	1318011.77
138	345822.97	1317987.63
139	345817.09	1317976.25
140	345817.09	1317975.25
141	345816.09	1317975.25
142	345810.73	1317971.34
143	345806.83	1317960.28
144	345800.88	1317949.91
145	345797.63	1317943.28
146	345793.37	1317934.31
147	345783.83	1317916.35
148	345772.43	1317892.98
149	345770.97	1317889.81
150	345768.62	1317879.22
151	345764.01	1317869.37
152	345759.23	1317859.36
153	345758.61	1317859.65

Номер точки	Координата X	Координата Y
154	345753.45	1317849.09
155	345742.33	1317824.66
156	345734.50	1317806.22
157	345727.59	1317789.12
158	345719.52	1317769.21
159	345704.28	1317732.33
160	345695.80	1317714.31
161	345691.50	1317706.14
162	345682.09	1317708.03
163	345676.49	1317695.38
164	345680.51	1317685.65
165	345682.34	1317679.56
166	345696.24	1317673.59
167	345698.39	1317678.41
168	345705.13	1317679.26
169	345711.99	1317696.20
170	345706.55	1317699.66
171	345709.57	1317708.31
172	345717.26	1317726.70
173	345725.38	1317744.94
174	345733.55	1317763.24
175	345741.25	1317781.66
176	345744.33	1317791.65
177	345746.63	1317797.45
178	345748.30	1317796.83
179	345763.54	1317833.63
180	345773.34	1317854.93
181	345775.54	1317861.78
182	345780.41	1317873.50
183	345784.72	1317882.31
184	345799.05	1317911.00
185	345802.37	1317912.98
186	345803.43	1317915.67
187	345810.01	1317924.87
188	345812.31	1317933.57
189	345828.98	1317959.63
190	345839.79	1317976.24
191	345850.66	1317992.09
192	345868.99	1318003.61
193	345877.38	1318015.16
194	345881.75	1318023.52
195	345886.13	1318031.25
196	345889.60	1318039.93
197	345896.53	1318046.06
198	345897.12	1318055.65
199	345896.58	1318074.05
200	345888.80	1318077.89
201	345886.29	1318081.53
202	345882.12	1318086.74
203	345877.56	1318091.46
204	345872.67	1318095.63
205	345868.67	1318098.64
206	345857.72	1318102.87
207	345848.14	1318105.94
208	345843.07	1318111.77
209	345835.78	1318121.54

Номер точки	Координата X	Координата Y
210	345832.29	1318125.61
211	345829.28	1318129.65
212	345826.57	1318133.90
213	345822.66	1318141.06
214	345821.18	1318145.26
215	345817.95	1318146.07
216	345817.93	1318149.88
217	345818.34	1318152.89
218	345818.62	1318154.90
219	345817.78	1318156.24
220	345817.45	1318163.38
221	345817.05	1318165.02
222	345816.86	1318170.06
223	345817.07	1318175.09
224	345818.06	1318182.59
225	345819.90	1318190.16
226	345820.15	1318200.97
227	345822.36	1318212.12
228	345827.90	1318222.28
229	345832.38	1318238.53
230	345833.44	1318242.34
231	345838.08	1318259.16
232	345838.84	1318258.91
233	345840.19	1318264.61
234	345846.40	1318287.35
235	345849.32	1318298.05
236	345849.07	1318300.32
237	345851.24	1318305.80
238	345852.43	1318309.73
239	345852.78	1318309.74
240	345856.06	1318321.45
241	345860.31	1318333.22
242	345868.36	1318360.33
243	345868.95	1318366.09
244	345875.38	1318386.18
245	345875.12	1318392.44
246	345876.41	1318395.67
247	345877.14	1318395.38
248	345878.46	1318398.31
249	345879.25	1318398.09
250	345882.00	1318405.56
251	345880.97	1318405.96
252	345885.71	1318418.87
253	345891.93	1318436.76
254	345897.88	1318455.89
255	345898.92	1318458.92
256	345909.37	1318494.07
257	345915.28	1318513.14
258	345917.36	1318524.29
259	345918.88	1318530.04
260	345924.06	1318540.22
261	345927.86	1318553.70
262	345930.66	1318565.63
263	345932.98	1318577.64
264	345934.83	1318589.77
265	345936.91	1318604.55

Номер точки	Координата X	Координата Y
266	345938.40	1318611.24
267	345942.18	1318627.46
268	345945.13	1318639.76
269	345945.55	1318643.44
270	345948.21	1318649.96
271	345954.03	1318653.31
272	345955.81	1318662.47
273	345952.37	1318667.85
274	345953.17	1318671.50
275	345955.19	1318681.84
276	345958.12	1318699.14
277	345958.88	1318707.89
278	345959.56	1318712.24
279	345966.72	1318726.67
280	345972.48	1318745.59
281	345979.27	1318764.10
282	345989.35	1318788.33
283	345993.85	1318801.64
284	345996.90	1318810.08
285	346000.80	1318820.87
286	346005.72	1318830.62
1	345989.11	1318840.02

3. Перечень координат характерных точек границ зон планируемого размещения линейных объектов, подлежащих переносу (переустройству) из зоны планируемого размещения линейного объекта (автомобильной дороги).

Проектом планировки предусмотрена зона планируемого размещения линейных объектов, подлежащих переносу (переустройству) для:

- переноса (переустройства) линии электропередачи 0,4 кВ;
- переноса (переустройства) кабельных линий электропередачи 6 кВ с установкой защитных футляров.

Перечень координат характерных точек границ зон планируемого размещения линейных объектов, подлежащих переносу (переустройству) из зон планируемого размещения линейного объекта (автомобильной дороги) приведены в таблице 3.

Таблица 3.

Перечень координат характерных точек границ зон планируемого размещения линейных объектов, подлежащих переносу (переустройству) из зон планируемого размещения линейного объекта (автомобильной дороги).

Номер точки	Координата X	Координата Y
Сети электроснабжения		
1	345995.42	1318922.08
2	345995.84	1318877.11
3	345987.53	1318848.30
4	345975.95	1318811.69
5	345965.39	1318777.97
6	345957.07	1318751.31

Номер точки	Координата X	Координата Y
7	345945.99	1318714.59
8	345936.81	1318684.82
9	345928.55	1318654.61
10	345923.87	1318614.81
11	345919.81	1318594.74
12	345913.93	1318563.30
13	345908.84	1318542.54
14	345898.72	1318514.53
15	345890.49	1318495.37
16	345878.73	1318459.49
17	345867.03	1318415.18
18	345855.25	1318369.90
19	345846.17	1318346.03
20	345834.67	1318314.79
21	345825.42	1318289.83
22	345826.81	1318282.17
23	345832.70	1318285.41
24	345845.74	1318284.87
25	345846.83	1318288.92
26	345831.74	1318289.44
27	345829.76	1318288.35
28	345829.56	1318289.46
29	345838.43	1318313.40
30	345849.91	1318344.62
31	345859.07	1318368.68
32	345870.90	1318414.17
33	345882.56	1318458.35
34	345894.23	1318493.95
35	345902.45	1318513.06
36	345912.68	1318541.38
37	345917.84	1318562.45
38	345923.74	1318593.98
39	345927.25	1318611.34
40	345942.54	1318602.23
41	345944.52	1318605.56
42	345941.51	1318606.53
43	345929.14	1318614.85
44	345946.62	1318631.30
45	345943.87	1318634.21
46	345928.47	1318619.72
47	345932.49	1318653.84
48	345940.39	1318682.73
49	345956.32	1318688.49
50	345956.70	1318690.76
51	345957.06	1318692.91
52	345941.82	1318687.50
53	345949.81	1318713.43
54	345960.90	1318750.13
55	345969.21	1318776.78
56	345979.76	1318810.49
57	345991.36	1318847.14

Номер точки	Координата X	Координата Y
58	345999.84	1318876.57
59	345999.41	1318922.12
1	345995.42	1318922.08
Следующий контур		
60	345994.69	1318799.67
61	345969.05	1318776.26
62	345971.42	1318783.84
63	345990.08	1318800.87
64	345978.98	1318807.99
65	345980.22	1318811.95
66	345995.44	1318802.18
60	345994.69	1318799.67
Следующий контур		
46	345824,27	1318100,53
47	345823,51	1318102,38
48	345817,64	1318116,56
49	345817,56	1318116,76
50	345817,13	1318117,27
51	345816,23	1318122,60
52	345813,20	1318122,10
53	345811,34	1318130,56
54	345808,08	1318129,74
55	345806,17	1318133,38
56	345797,99	1318148,38
57	345798,03	1318160,41
Следующий контур		
67	345820.76	1318276.54
68	345763.84	1318273.42
69	345697.88	1318294.68
70	345704.01	1318313.72
71	345766.45	1318293.59
72	345821.31	1318296.61
73	345827.67	1318295.90
74	345825.42	1318289.83
75	345826.11	1318286.01
76	345826.81	1318282.17
77	345825.92	1318275.97
67	345820.76	1318276.54
Следующий контур		
78	345806.53	1318215.21
79	345797.99	1318184.16
80	345797.99	1318148.38
81	345806.17	1318133.38
82	345824.40	1318100.27
83	345827.91	1318102.19
84	345809.68	1318135.30
85	345802.55	1318148.39
86	345819.79	1318162.44
87	345817.18	1318165.47
88	345801.99	1318153.10
89	345801.99	1318183.62

Номер точки	Координата X	Координата Y
90	345810.38	1318214.15
78	345806.53	1318215.21
Следующий контур		
91	345842.30	1318020.02
92	345823.01	1317992.63
93	345804.73	1317966.76
94	345790.66	1317934.52
95	345778.69	1317909.16
96	345767.39	1317883.46
97	345756.47	1317858.65
98	345744.31	1317831.01
99	345731.16	1317801.14
100	345720.81	1317778.17
101	345706.58	1317748.00
102	345693.11	1317718.60
103	345696.74	1317716.93
104	345710.21	1317746.32
105	345724.44	1317776.49
106	345735.13	1317800.25
107	345762.39	1317794.15
108	345763.27	1317798.06
109	345736.78	1317803.98
110	345747.97	1317829.40
111	345760.13	1317857.04
112	345771.05	1317881.85
113	345782.33	1317907.50
114	345792.85	1317929.78
115	345805.98	1317911.69
116	345809.22	1317914.04
117	345794.78	1317933.94
118	345804.47	1317956.17
119	345806.84	1317960.30
120	345808.60	1317965.31
121	345826.27	1317990.33
122	345845.57	1318017.72
91	345842.30	1318020.02

4. Предельные параметры разрешенного строительства, реконструкции объектов капитального строительства, входящих в состав линейного объекта в границах зон их планируемого размещения.

Проектными решениями не предусмотрены объекты капитального строительства.

5. Мероприятия по защите сохраняемых объектов капитального строительства, существующих, строящихся, планируемых к строительству от возможного негативного воздействия в связи с размещением линейного объекта.

В зону работ по строительству автомобильной дороги «Реконструкция автомобильной дороги общего пользования по ул. Шахтерская - с. Секирино в Скопинском районе Рязанской области» попадают:

- линии электропередачи 0,4 кВ, 6 кВ;
- газопровод низкого давления п.э. 110;
- газопровод среднего давления п.э. 32;
- газопровод среднего давления п.э. 110.

Пересечение и параллельное следование с существующими электросетевыми объектами выполнить, согласно «Правилам устройства электроустановок. Седьмое издание».

Расстояния по горизонтали при параллельном следовании линий электропередачи с автомобильной дорогой от основания или любой части опоры до бровки земляного полотна дороги должно быть не менее высоты опоры плюс 5 м, от крайнего провода до бровки земляного полотна - не менее 10 м. Расстояния по горизонтали при пересечении линий электропередачи с автомобильной дорогой от основания или любой части опоры до бровки должно быть не менее 2 м. В стесненных условиях возможно уменьшение данных расстояний в соответствии с требованиями «Правил устройства электроустановок. Седьмое издание».

Работы в охранной зоне линий электропередачи выполнять только под наблюдением персонала филиала ПАО «Россети Центр и Поволжья» - «Рязаньэнерго». По окончании работ произвести планировку грунта в охранной зоне линий электропередачи.

«Правила охраны линий и сооружений связи Российской Федерации», утвержденные постановлением Правительства Российской Федерации от 09.06.1995 № 578, обеспечивают сохранность действующих кабельных, радиорелейных и воздушных линий связи и линий радиофикации, а также сооружений связи, повреждение которых нарушает нормальную работу взаимоувязанной сети связи Российской Федерации, наносит ущерб интересам граждан, производственной деятельности хозяйствующих субъектов, обороноспособности и безопасности Российской Федерации.

Устройство сборного защитного футляра из композитных материалов FT-200; FT150 на существующем подземном полиэтиленовом газопроводе среднего давления $\varnothing 110 \times 10,0$ мм, на распределительном подземном полиэтиленовом газопроводе низкого давления $\varnothing 110 \times 10,0$ мм, $\varnothing 63 \times 5,8$ мм, на газопроводах-вводах $\varnothing 32 \times 3,0$ мм, попадающих в зону строительства автодороги.

Защитный футляр FT соответствует требованиям технических условий ТУ 2296-056-38276489-2017.

Внутри защитного футляра устанавливаются центраторы трубы с шагом 800 мм.

Перед монтажом защитного футляра необходимо вскрыть (шурфить) место его укладки и выровнять дно траншеи. Уточнить наличие сварных соединений (и иных соединений) газопроводной трубы попадающей в защитный футляр.

Сварные стыки, попадающие в защитный футляр, подвергаются 100 % контролю физическим методом.

Все работы по монтажу футляра из композитных материалов выполнять в соответствии с нормативными документами охраны труда и техники.

Работы по строительству в местах пересечений с инженерными коммуникациями производить только на основании письменных разрешений организаций, осуществляющих эксплуатацию данных коммуникаций, в присутствии представителей организаций.

При обнаружении на месте производства работ подземных коммуникаций и сооружений, не значащихся в проектной документации, строительные работы необходимо приостановить, принять меры по обеспечению сохранности этих коммуникаций и сооружений, выявлению эксплуатирующей их организации и вызову ее представителя на место работ.

6. Мероприятия по сохранению объектов культурного наследия от возможного негативного воздействия в связи с размещением линейного объекта.

Согласно письму Инспекции ОКН Рязанской области №МД/33-3411 от 09.11.2023 планируемая территория расположена вне зон охраны и вне защитных зон объектов культурного наследия.

Мероприятия по сохранению объектов культурного наследия от возможного негативного воздействия в связи с размещением линейного объекта не требуются.

7. Мероприятия по охране окружающей среды.

Принятые проектные решения и предусмотренные проектом мероприятия направлены на минимальное вмешательство в сложившиеся природные процессы, экологическую обстановку территории и условия проживания населения как во время ведения работ по строительству, так и в период эксплуатации автомобильной дороги.

Проектом рекомендуется выполнение следующих мероприятий, обеспечивающих уменьшение загрязнения атмосферы, вод, почвы, снижение уровня шума в процессе строительства:

1) Работы на территории производить с использованием экологически безопасных методов производства работ и средств механизации.

2) Не допускать открытого хранения, погрузки, разгрузки и перевозки сыпучих, пылящих материалов.

3) Складирование отходов строительного производства, строительного мусора в контейнеры с последующим вывозом с территории строительства.

4) Не допускать мойку оборудования, машин и механизмов в пределах стройплощадки.

5) При производстве работ принимать конструктивные и технологические меры по снижению уровня шума.

6) При производстве работ не разрешается превышение предельно допустимых концентраций вредных веществ в воздухе рабочей зоны.

7) Производство всех видов работ необходимо выполнять без отступления от требований соответствующих экологических нормативов.

Проектом рекомендуется выполнение следующих мероприятий, обеспечивающих охрану окружающей среды в процессе эксплуатации автомобильной дороги:

1) Для предотвращения или уменьшения процессов эрозии земель вследствие концентрации водных потоков искусственными сооружениями, кюветами и канавами и изменения условий поверхностного стока в проекте необходимо предусмотреть систему водоотвода, укрепление выходов из водоотводных сооружений.

2) С целью уменьшения загрязнения воздушной среды и шумового воздействия при движении потока транспорта в проекте приняты технические параметры, обеспечивающие оптимальный режим движения автомобилей.

3) Для уменьшения запыления территории при проектировании принята конструкция непылящей дорожной одежды;

4) С целью предотвращения создания условий для размножения комаров и клещей необходимо предусмотреть планировку территории, исключая места застоя воды.

8. Мероприятия по защите территории от чрезвычайных ситуаций природного и техногенного характера, в том числе по обеспечению пожарной безопасности и гражданской обороне.

Соблюдение требований по гражданской обороне, предупреждению чрезвычайных ситуаций природного и техногенного характера являются одними из основных задач при подготовке документации по планировке территории.

Чрезвычайная ситуация - это обстановка на определенной территории, сложившаяся в результате аварии, опасного природного явления, катастрофы, стихийного или иного бедствия, которые могут повлечь или повлекли за собой человеческие жертвы, ущерб здоровью людей или окружающей среде, значительные материальные потери и нарушение условий жизнедеятельности людей.

Чрезвычайные ситуации на автомобильных дорогах могут быть техногенного и природного характера.

Техногенные чрезвычайные ситуации:

- транспортные аварии (катастрофы);
- пожары на автомобильном транспорте в результате: дорожно-транспортного происшествия, неисправностей в топливной системе автомобилей, при попадании в зону чрезвычайной ситуации, а также при попадании в зону военных действий.

Природные чрезвычайные ситуации:

а) Опасные геологические явления:

- оползни, обвалы, осыпи;
- землетрясения;

б) Опасные метеорологические явления:

- сильный ветер, в том числе шквал, смерч;
- очень сильный дождь (мокрый снег, дождь со снегом);
- сильный ливень (очень сильный ливневый дождь);
- продолжительные сильные дожди;
- очень сильный снег;
- сильная метель;
- сильная пыльная (песчаная) буря;

- сильный туман;
- сход снежных лавин;
- в) Опасные гидрологические явления:
 - высокие уровни воды (паводок);
 - природные пожары.

По территории села Секирино на проектируемой автомобильной дороге местного значения «Реконструкция автомобильной дороги общего пользования по ул. Шахтерская - с. Секирино в Скопинском районе Рязанской области», по которой может осуществляться транспортировка аварийно-химически опасных веществ АХОВ:

- хлора в контейнерах (0,8 т);
- аммиака в цистернах (16 т);
- нефтепродуктов в цистернах (объемом до 43 м³);
- СУГ в цистернах (объемом до 10 м³).

Характерными особенностями химически опасных аварий являются внезапность возникновения ЧС, быстрое распространение поражающих факторов, опасность тяжелого массового поражения людей и сельскохозяйственных животных, попавших в зону заражения, необходимость проведения аварийно-спасательных и других неотложных работ в короткие сроки.

Мероприятия, направленные на предупреждение чрезвычайных ситуаций техногенного характера, а также на максимально возможное снижение размеров ущерба и потерь в случае их возникновения, проводятся заблаговременно.

К основным направлениям снижения возникновения аварий относятся:

- соблюдение правил дорожного движения всеми участниками движения;
- для обеспечения безопасности дорожного движения (технологический процесс) в проекте предусмотрено использование комплекса технических средств организации дорожного движения (знаки, ограждения, направляющие устройства);
- постоянный технический контроль над базовым хозяйством транспортных предприятий и владельцев личного автотранспорта;
- проведение планово-предупредительных ревизий и ремонта автомобильной дороги, оборудования и сооружений на нем.

Опасные геологические и гидрологические явления, отрицательно влияющие на строительство и эксплуатацию проектируемой автомобильной дороги, на участках отсутствуют. Территория паводковыми водами не затопливается.

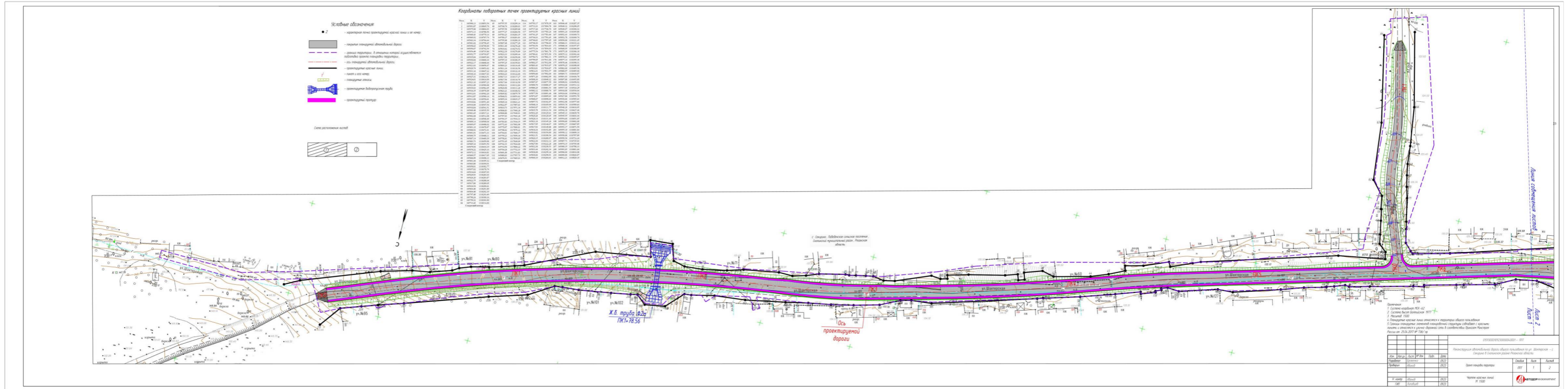
Опасные метеорологические явления, приводящие к чрезвычайным ситуациям, главным образом, на дорогах, - метели, ливневые дожди, град, шквал, гололед.

При возникновении опасных метеорологических явлений осуществляет проведение следующих мероприятий:

- осуществление информационного взаимодействия с органами исполнительной власти, территориальными органами Главного управления по обеспечению безопасности дорожного движения Министерства внутренних дел Российской Федерации (далее - ГУОБДД МВД России) и Министерства Российской Федерации по делам гражданской обороны, чрезвычайным ситуациям и ликвидации последствий стихийных бедствий;

- информирование средств массовой информации о ситуации, складывающейся на дороге, и принятых мерах;
- введение ограничения на пропуск транспорта на опасный участок дороги при взаимодействии с территориальными органами ГУОБДД МВД России и оповещение участников дорожного движения о сложившейся обстановке.

1.2. Проект планировки территории. Графическая часть.

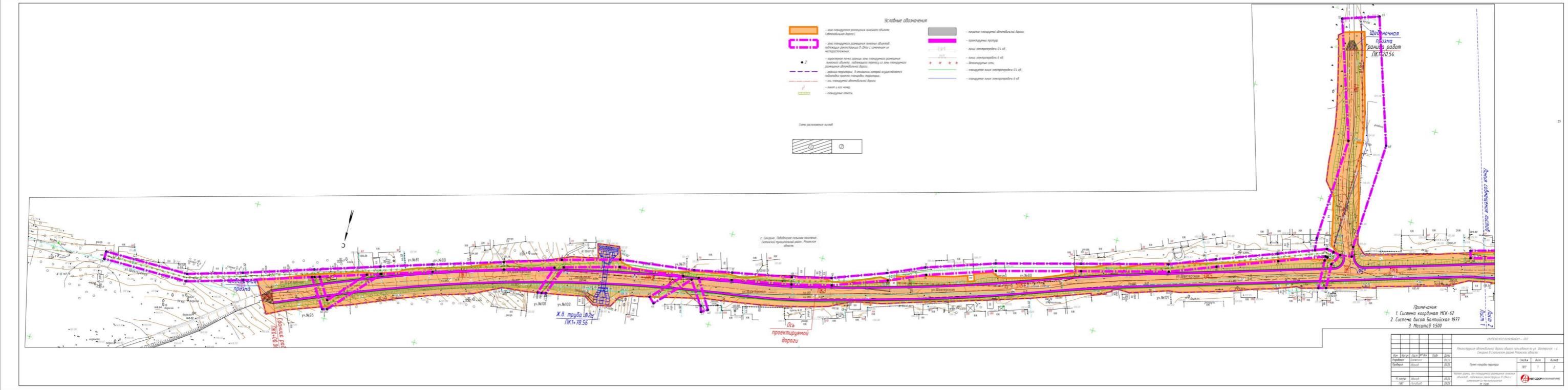


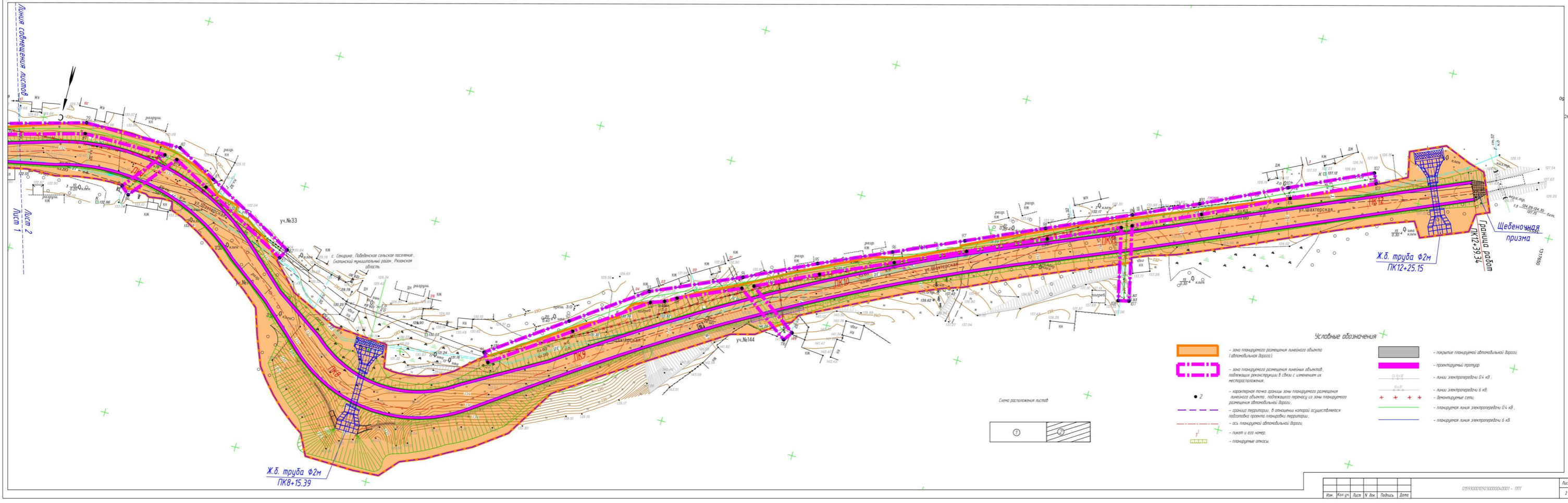









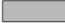





Изм.	Кол. упр.	Лист	№ док.	Подпись	Дата

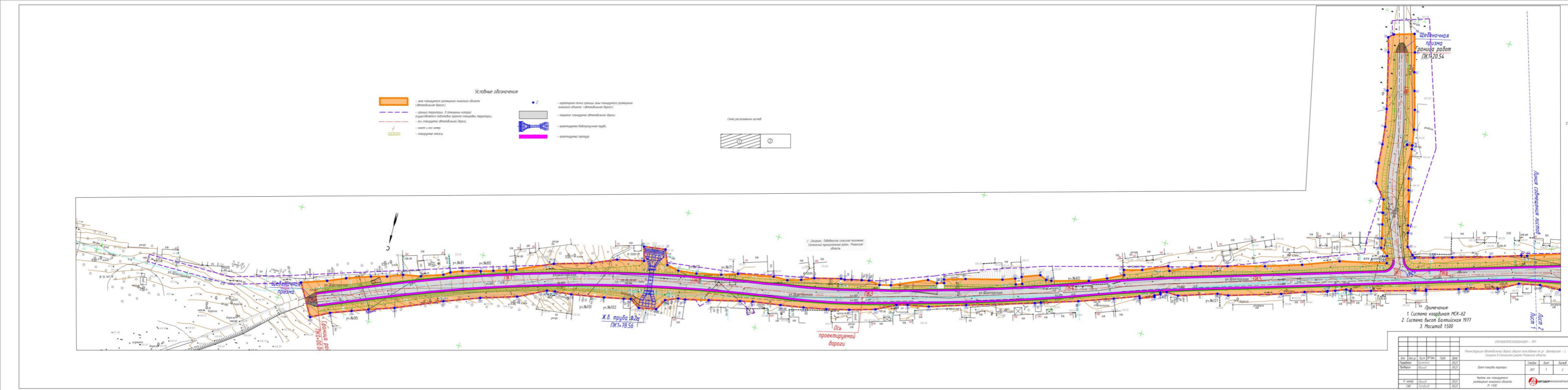
05:93001/902/000000/0007 - ЛПТ

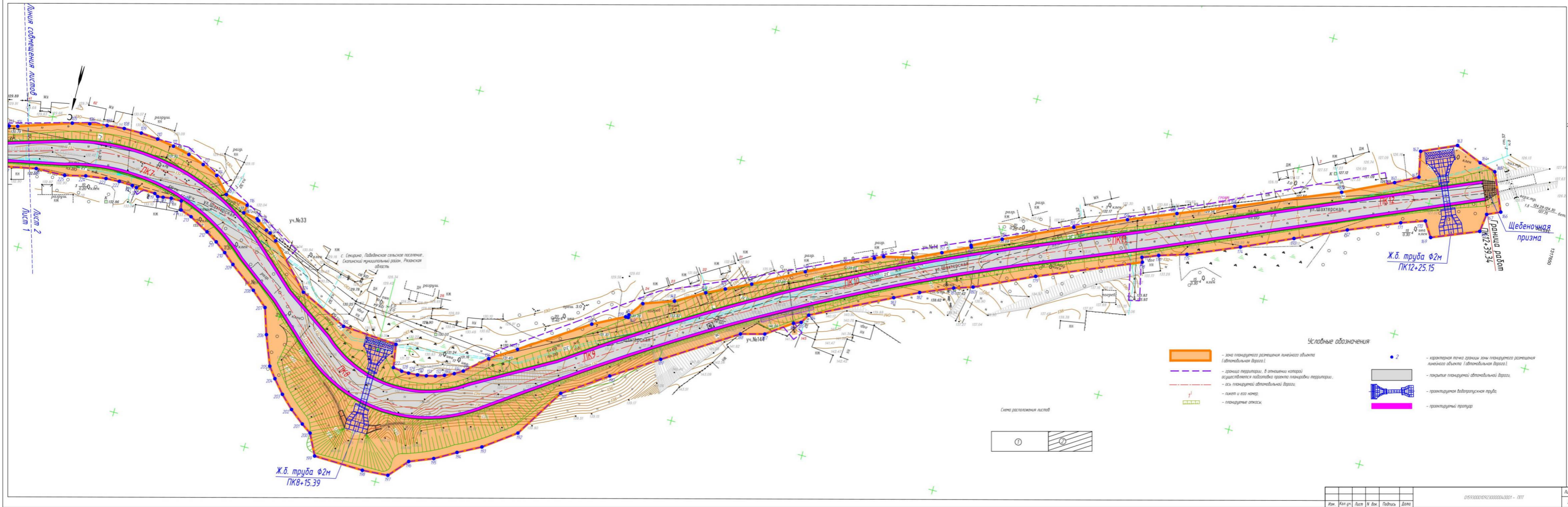
Лист 2





-  - зона планового размещения линейного объекта (автономный двор)
-  - зона планового размещения линейных объектов, подлежащих реконструкции в связи с изменением их месторасположения
-  - характерные точки трассы зоны планового размещения линейного объекта, подлежащего реконструкции из связи с изменением их месторасположения
-  - граница территории, в отношении которой осуществляется подготовка проекта планировки территории
-  - ось планового автономного двора
-  - линия с осевым номером
-  - плановые откосы
-  - покрытие планового автономного двора
-  - проектный проезд
-  - линии электропередачи 0,4 кВ
-  - линии электропередачи 6 кВ
-  - плановые линии электропередачи 0,4 кВ
-  - плановые линии электропередачи 6 кВ





2. Проект межевания территории «Реконструкция автомобильной дороги общего пользования по ул. Шахтерская – с. Секирино в Скопинском районе Рязанской области».

Основная часть проекта межевания территории.

2.1. Проект межевания территории. Текстовая часть.

1. Общие сведения.

Проект межевания территории по объекту: «Реконструкция автомобильной дороги общего пользования по ул. Шахтерская - с. Секирино в Скопинском районе Рязанской области».

Работы выполнены в системе координат МСК-62, установленной для ведения Единого государственного реестра недвижимости на территории Рязанской области.

Проект межевания территории разработан в целях определения местоположения границ, образуемых и изменяемых земельных участков в границах постоянного отвода для строительства автомобильной дороги.

2. Проектное решение.

В проекте межевания территории определено местоположение границ, образуемых и изменяемых земельных участков в границах постоянного отвода для размещения объекта местного значения: «Реконструкция автомобильной дороги общего пользования по ул. Шахтерская - с. Секирино в Скопинском районе Рязанской области».

Проектом предлагается:

- образовать 1 земельный участок общей площадью 23 393 кв. м из земель, муниципальная собственность на которые не разграничена;
- образовать 4 земельных участков общей площадью 766 кв. м из земель третьих лиц.

Границы образуемых земельных участков устанавливаются по границам смежных земельных участков, границам постоянного отводов для строительства автомобильной дороги.

К территориям общего пользования будут относиться 5 образуемых земельных участков (:ЗУ1, :278:ЗУ2, :391(89):ЗУ3, :313:ЗУ4, :250:ЗУ5).

В соответствии с проектом планировки территории вид разрешенного использования вновь образуемых земельных участков под автодорогу устанавливается разрешенное использование земельных участков, выделяемых под строительство автомобильной дороги, соответствует коду 12.0 - «земельные участки (территории) общего пользования».

В проекте межевания территории предусмотрено изъятие земель общей площадью 766 кв. м для муниципальных нужд из земельных участков с кадастровыми номерами:

- 62:19:1170101:250 – 39 кв. м;
- 62:19:1170101:313 – 706 кв. м;

– 62:19:0000000:391(89) – 1 кв. м;

– 62:19:1170101:278– 20 кв. м.

При разделе земельных участков 62:19:1170101:250, 62:19:1170101:313, 62:19:0000000:391(89), 62:19:1170101:278 исходные участки сохраняются в измененных границах.

3. Проектные предложения по формированию земельных участков.

Формирование земельных участков выполнено с учетом границ земельных участков, предоставленных физическим и юридическим лицам под различные виды деятельности, фактического использования территории.

В соответствии с планировочными решениями определено местоположение границ образуемых земельных участков.

Проектом межевания территории предусмотрено формирование земельных участков постоянное пользование.

В постоянное пользование автодороги отводятся земельные участки для размещения земляного полотна (включая канавы и кюветы), инженерных сооружений (в том числе коммуникаций и прочих) и обеспечения боковой видимости.

В границах постоянного отвода для размещения автомобильной дороги необходимо сформировать 5 земельных участков:

– :ЗУ1, из земель, находящихся в муниципальном образовании собственность на которые не разграничена;

– :278:ЗУ2, :391(89):ЗУ3, :313:ЗУ4, :250:ЗУ5 из земель, третьих лиц.

В целях образования 5 земельных участков (:278:ЗУ2, :391(89):ЗУ3, :313:ЗУ4, :250:ЗУ5) в границах постоянного отвода необходимо осуществить раздел земельных участков с кадастровыми номерами: - 62:19:1170101:250, 62:19:1170101:313, 62:19:0000000:391(89), 62:19:1170101:278.

Сводная ведомость существующих и образуемых земельных участков приведена в таблице 4.

Проектом предусмотрено образование публичных сервитутов на земельных участках с кадастровыми номерами: 62:19:1170101:242, 62:19:1170101:243, 62:19:1170101:250, 62:19:1170101:316, 62:19:1170101:255, 62:19:1170101:687, 62:19:1170101:269, 62:19:1170101:168, 62:19:1170101:278, 62:19:1170101:281.

Цель установления публичных сервитутов является перенос объектов электросетевого хозяйства местного значения с изъятием земельного участка для муниципальных нужд в соответствии со ст. 39.37 Земельного кодекса.

Перечень кадастровых номеров существующих земельных участков и земель, на которых линейный объект может быть размещен на условиях публичного сервитута, их адреса или описание местоположения, перечень и адреса расположенных на таких земельных участках объектов недвижимого имущества

Таблица 1

Кадастровой номер земельного участка	Адрес
62:19:1170101:242	обл. Рязанская, р-н Скопинский, с. Секирино, ул. Шахтерская, дом 13
62:19:1170101:243	обл. Рязанская, р-н Скопинский, с. Секирино, ул. Шахтерская, дом 14
62:19:1170101:250	Рязанская обл, р-н Скопинский, с Секирино, ул Шахтерская, д 23
62:19:1170101:316	обл. Рязанская, р-н Скопинский, с. Секирино, ул. Шахтерская, дом 145
62:19:1170101:255	Рязанская область, р-н Скопинский, с Секирино, ул Шахтерская, д 33
62:19:1170101:687	Рязанская область, Скопинский район, с. Секирино, ул. Шахтерская, д. 54
62:19:1170101:269	Рязанская область, р-н Скопинский, с Секирино, ул Шахтерская, д 58
62:19:1170101:168	Рязанская обл, р-н Скопинский, с Секирино, ул Шахтерская, д 60
62:19:1170101:278	Российская Федерация, Рязанская область, Скопинский район, Побединское городское поселение, с. Секирино, ул. Шахтерская, участок 72
62:19:1170101:281	обл. Рязанская, р-н Скопинский, с. Секирино, ул. Шахтерская, дом 81

Сведения о границах территории, в отношении которой осуществляется подготовка проекта межевания территории.

Граница территории в отношении которой осуществляется подготовка проекта межевания территории совпадает с образуемой постоянной полосой отвода (автомобильный транспорт).

Перечень координат характерных точек границ территории, в отношении которой осуществляется подготовка проекта межевания.

Таблица 2

Номер точки	Координата X	Координата Y
1	345989,11	1318840,02
2	345984,64	1318826,81
3	345980,77	1318817,41
4	345976,43	1318804,84
5	345974,21	1318796,57
6	345971,13	1318788,56
7	345969,43	1318779,14
8	345965,52	1318767,74
9	345963,34	1318764,44
10	345961,02	1318758,45
11	345958,63	1318749,00
12	345956,67	1318742,54
13	345954,49	1318735,86
14	345952,77	1318730,87
15	345944,76	1318712,34
16	345939,25	1318693,03
17	345933,84	1318680,28
18	345930,84	1318666,16

Номер точки	Координата X	Координата Y
19	345923,44	1318668,28
20	345921,95	1318656,72
21	345929,74	1318653,62
22	345931,16	1318647,22
23	345930,16	1318637,43
24	345927,31	1318624,51
25	345924,61	1318616,00
26	345921,10	1318597,23
27	345921,09	1318589,68
28	345919,03	1318582,65
29	345916,35	1318576,09
30	345912,91	1318562,20
31	345912,87	1318560,14
32	345911,98	1318556,61
33	345910,82	1318551,40
34	345910,06	1318547,54
35	345910,84	1318541,51
36	345909,48	1318535,59
37	345901,65	1318517,21
38	345902,08	1318512,08
39	345901,03	1318508,49
40	345899,14	1318509,04
41	345895,97	1318498,02
42	345891,19	1318478,87
43	345888,92	1318472,41
44	345891,91	1318471,33
45	345890,75	1318468,11
46	345887,14	1318469,39
47	345883,73	1318459,98
48	345885,34	1318456,27
49	345885,16	1318453,50
50	345879,94	1318434,19
51	345876,22	1318425,10
52	345872,12	1318416,81
53	345869,57	1318417,65
54	345866,99	1318408,13
55	345861,44	1318395,32
56	345863,80	1318394,01
57	345858,81	1318382,77
58	345857,02	1318378,74
59	345853,34	1318364,69
60	345848,23	1318345,42
61	345842,34	1318326,45
62	345835,41	1318307,62
63	345829,93	1318283,03
64	345826,20	1318283,87
65	345822,75	1318288,04
66	345817,80	1318289,05
67	345810,54	1318290,61
68	345804,40	1318291,89
69	345804,46	1318292,19
70	345797,49	1318293,49
71	345790,24	1318299,50
72	345779,25	1318300,99
73	345769,11	1318301,64
74	345759,69	1318302,61

Номер точки	Координата X	Координата Y
75	345750,34	1318304,31
76	345740,74	1318306,44
77	345720,79	1318311,23
78	345713,08	1318313,36
79	345710,87	1318310,86
80	345707,73	1318300,22
81	345717,24	1318297,53
82	345727,56	1318295,09
83	345737,17	1318292,42
84	345746,93	1318289,67
85	345757,18	1318287,30
86	345765,57	1318286,08
87	345765,90	1318288,89
88	345766,10	1318288,86
89	345765,77	1318286,05
90	345767,58	1318285,79
91	345777,27	1318284,56
92	345783,23	1318283,35
93	345789,27	1318281,83
94	345795,08	1318280,10
95	345807,48	1318277,20
96	345811,40	1318276,26
97	345818,62	1318274,52
98	345822,18	1318270,89
99	345823,33	1318269,44
100	345820,66	1318259,75
101	345817,98	1318250,06
102	345812,60	1318230,85
103	345807,48	1318214,71
104	345806,80	1318211,64
105	345800,47	1318192,41
106	345799,00	1318186,12
107	345797,99	1318179,77
108	345797,43	1318173,36
109	345797,44	1318166,81
110	345798,03	1318160,41
111	345799,07	1318154,07
112	345800,58	1318147,76
113	345802,80	1318141,68
114	345805,42	1318135,86
115	345811,34	1318130,56
116	345813,20	1318122,10
117	345816,23	1318122,60
118	345817,13	1318117,27
119	345817,56	1318116,76
120	345817,64	1318116,56
121	345820,32	1318112,84
122	345820,96	1318111,26
123	345823,21	1318108,52
124	345838,98	1318093,73
125	345847,35	1318076,10
126	345848,87	1318055,69
127	345857,40	1318054,34
128	345857,92	1318051,08
129	345857,95	1318048,44
130	345857,74	1318045,11

Номер точки	Координата X	Координата Y
131	345857,23	1318041,80
132	345856,42	1318038,54
133	345855,34	1318035,37
134	345853,79	1318032,05
135	345852,02	1318029,06
136	345845,16	1318021,21
137	345839,04	1318011,77
138	345822,97	1317987,63
139	345817,09	1317976,25
140	345817,09	1317975,25
141	345816,09	1317975,25
142	345810,73	1317971,34
143	345806,83	1317960,28
144	345800,88	1317949,91
145	345797,63	1317943,28
146	345793,37	1317934,31
147	345783,83	1317916,35
148	345772,43	1317892,98
149	345770,97	1317889,81
150	345768,62	1317879,22
151	345764,01	1317869,37
152	345759,23	1317859,36
153	345758,61	1317859,65
154	345753,45	1317849,09
155	345742,33	1317824,66
156	345734,50	1317806,22
157	345727,59	1317789,12
158	345719,52	1317769,21
159	345704,28	1317732,33
160	345695,80	1317714,31
161	345691,50	1317706,14
162	345682,09	1317708,03
163	345676,49	1317695,38
164	345680,51	1317685,65
165	345682,34	1317679,56
166	345696,24	1317673,59
167	345698,39	1317678,41
168	345705,13	1317679,26
169	345711,99	1317696,20
170	345706,55	1317699,66
171	345709,57	1317708,31
172	345717,26	1317726,70
173	345725,38	1317744,94
174	345733,55	1317763,24
175	345741,25	1317781,66
176	345744,33	1317791,65
177	345746,63	1317797,45
178	345748,30	1317796,83
179	345763,54	1317833,63
180	345773,34	1317854,93
181	345775,54	1317861,78
182	345780,41	1317873,50
183	345784,72	1317882,31
184	345799,05	1317911,00
185	345802,37	1317912,98
186	345803,43	1317915,67

Номер точки	Координата X	Координата Y
187	345810,01	1317924,87
188	345812,31	1317933,57
189	345828,98	1317959,63
190	345839,79	1317976,24
191	345850,66	1317992,09
192	345868,99	1318003,61
193	345877,38	1318015,16
194	345881,75	1318023,52
195	345886,13	1318031,25
196	345889,60	1318039,93
197	345896,53	1318046,06
198	345897,12	1318055,65
199	345896,58	1318074,05
200	345888,80	1318077,89
201	345886,29	1318081,53
202	345882,12	1318086,74
203	345877,56	1318091,46
204	345872,67	1318095,63
205	345868,67	1318098,64
206	345857,72	1318102,87
207	345848,14	1318105,94
208	345843,07	1318111,77
209	345835,78	1318121,54
210	345832,29	1318125,61
211	345829,28	1318129,65
212	345826,57	1318133,90
213	345822,66	1318141,06
214	345821,18	1318145,26
215	345817,95	1318146,07
216	345817,93	1318149,88
217	345818,34	1318152,89
218	345818,62	1318154,90
219	345817,78	1318156,24
220	345817,45	1318163,38
221	345817,05	1318165,02
222	345816,86	1318170,06
223	345817,07	1318175,09
224	345818,06	1318182,59
225	345819,90	1318190,16
226	345820,15	1318200,97
227	345822,36	1318212,12
228	345827,90	1318222,28
229	345832,38	1318238,53
230	345833,44	1318242,34
231	345838,08	1318259,16
232	345838,84	1318258,91
233	345840,19	1318264,61
234	345846,40	1318287,35
235	345849,32	1318298,05
236	345849,07	1318300,32
237	345851,24	1318305,80
238	345852,43	1318309,73
239	345852,78	1318309,74
240	345856,06	1318321,45
241	345860,31	1318333,22
242	345868,36	1318360,33

Номер точки	Координата X	Координата Y
243	345868,95	1318366,09
244	345875,38	1318386,18
245	345875,12	1318392,44
246	345876,41	1318395,67
247	345877,14	1318395,38
248	345878,46	1318398,31
249	345879,25	1318398,09
250	345882,00	1318405,56
251	345880,97	1318405,96
252	345885,71	1318418,87
253	345891,93	1318436,76
254	345897,88	1318455,89
255	345898,92	1318458,92
256	345909,37	1318494,07
257	345915,28	1318513,14
258	345917,36	1318524,29
259	345918,88	1318530,04
260	345924,06	1318540,22
261	345927,86	1318553,70
262	345930,66	1318565,63
263	345932,98	1318577,64
264	345934,83	1318589,77
265	345936,91	1318604,55
266	345938,40	1318611,24
267	345942,18	1318627,46
268	345945,13	1318639,76
269	345945,55	1318643,44
270	345948,21	1318649,96
271	345954,03	1318653,31
272	345955,81	1318662,47
273	345952,37	1318667,85
274	345953,17	1318671,50
275	345955,19	1318681,84
276	345958,12	1318699,14
277	345958,88	1318707,89
278	345959,56	1318712,24
279	345966,72	1318726,67
280	345972,48	1318745,59
281	345979,27	1318764,10
282	345989,35	1318788,33
283	345993,85	1318801,64
284	345996,90	1318810,08
285	346000,80	1318820,87
286	346005,72	1318830,62
1	345989,11	1318840,02

Перечень и сведения об образуемых земельных участках.

Таблица 3

№ п/п	Условный номер	Способ образования земельных участков	Адрес земельных участков в отношении которых предполагается изъятие для муниципальных нужд	Вид разрешенного использования образуемого земельного участка	Площадь земельного участка, кв.м	Обозначение характерных точек границ	Координаты	
							X	Y
1	2	3	4	5	6	7	8	9
Постоянная полоса отвода								
1	:ЗУ1	Образование земельного участка из земель, находящихся в муниципальной собственности путём выдела	с. Секирино, Победенское сельское поселение, Скопинский муниципальный район, Рязанская область	Земельные участки (территории) общего пользования	23393	1	346000,80	1318820,87
						2	345996,90	1318810,08
						3	345993,85	1318801,64
						4	345989,35	1318788,33
						5	345979,27	1318764,10
						6	345972,48	1318745,59
						7	345966,72	1318726,67
						8	345959,56	1318712,24
						9	345958,88	1318707,89
						10	345958,12	1318699,14
						11	345955,19	1318681,84
						12	345953,17	1318671,50
						13	345952,37	1318667,85
						14	345955,81	1318662,47
						15	345954,03	1318653,31
						16	345948,21	1318649,96
						17	345946,88	1318646,70
						18	345945,55	1318643,44
						19	345945,13	1318639,76
						20	345942,18	1318627,46
						21	345938,40	1318611,24
						22	345936,91	1318604,55
						23	345934,83	1318589,77
						24	345932,98	1318577,64
						25	345930,66	1318565,63
						26	345927,86	1318553,70
						27	345924,06	1318540,22
						28	345918,88	1318530,04
						29	345917,36	1318524,29
						30	345915,28	1318513,14
						31	345909,37	1318494,07

№ п/п	Условный номер	Способ образования земельных участков	Адрес земельных участков в отношении которых предполагается изъятие для муниципальных нужд	Вид разрешенного использования образуемого земельного участка	Площадь земельного участка, кв.м	Обозначение характерных точек границ	Координаты	
							X	Y
1	2	3	4	5	6	7	8	9
						32	345898,92	1318458,92
						33	345897,88	1318455,89
						34	345891,93	1318436,76
						35	345885,71	1318418,87
						36	345880,97	1318405,96
						37	345882,00	1318405,56
						38	345879,25	1318398,09
						39	345878,46	1318398,31
						40	345877,14	1318395,38
						41	345876,41	1318395,67
						42	345875,12	1318392,44
						43	345875,38	1318386,18
						44	345868,95	1318366,09
						45	345868,36	1318360,33
						46	345860,31	1318333,22
						47	345856,06	1318321,45
						48	345852,78	1318309,74
						49	345852,43	1318309,73
						50	345851,24	1318305,80
						51	345849,07	1318300,32
						52	345849,32	1318298,05
						53	345846,40	1318287,35
						54	345840,19	1318264,61
						55	345838,84	1318258,91
						56	345838,08	1318259,16
						57	345833,44	1318242,34
						58	345832,38	1318238,53
						59	345827,90	1318222,28
						60	345822,36	1318212,12
						61	345820,15	1318200,97
						62	345819,90	1318190,16
						63	345818,06	1318182,59
						64	345817,07	1318175,09
						65	345816,86	1318170,06
						66	345817,05	1318165,02

№ п/п	Условный номер	Способ образования земельных участков	Адрес земельных участков в отношении которых предполагается изъятие для муниципальных нужд	Вид разрешенного использования образуемого земельного участка	Площадь земельного участка, кв.м	Обозначение характерных точек границ	Координаты	
							X	Y
1	2	3	4	5	6	7	8	9
						67	345817,45	1318163,38
						68	345817,78	1318156,24
						69	345818,62	1318154,90
						70	345818,34	1318152,89
						71	345817,93	1318149,88
						72	345817,95	1318146,07
						73	345821,18	1318145,26
						74	345822,66	1318141,06
						75	345826,57	1318133,90
						76	345828,14	1318131,44
						77	345821,75	1318131,24
						78	345821,45	1318113,24
						79	345888,57	1318078,23
						80	345888,80	1318077,89
						81	345896,58	1318074,05
						82	345897,12	1318055,65
						83	345896,53	1318046,06
						84	345889,60	1318039,93
						85	345886,13	1318031,25
						86	345881,75	1318023,52
						87	345877,38	1318015,16
						88	345868,99	1318003,61
						89	345850,66	1317992,09
						90	345839,79	1317976,24
						91	345828,98	1317959,63
						92	345812,31	1317933,57
						93	345810,01	1317924,87
						94	345803,43	1317915,67
						95	345802,37	1317912,98
						96	345799,05	1317911,00
						97	345784,72	1317882,31
						98	345780,41	1317873,50
						99	345775,54	1317861,78
						100	345773,34	1317854,93
						101	345763,54	1317833,63

№ п/п	Условный номер	Способ образования земельных участков	Адрес земельных участков в отношении которых предполагается изъятие для муниципальных нужд	Вид разрешенного использования образуемого земельного участка	Площадь земельного участка, кв.м	Обозначение характерных точек границ	Координаты	
							X	Y
1	2	3	4	5	6	7	8	9
						102	345748,30	1317796,83
						103	345746,63	1317797,45
						104	345744,33	1317791,65
						105	345741,25	1317781,66
						106	345733,55	1317763,24
						107	345725,38	1317744,94
						108	345717,26	1317726,70
						109	345709,57	1317708,31
						110	345706,55	1317699,66
						111	345711,99	1317696,20
						112	345705,13	1317679,26
						113	345698,39	1317678,41
						114	345696,24	1317673,59
						115	345682,34	1317679,56
						116	345680,51	1317685,65
						117	345676,49	1317695,38
						118	345682,09	1317708,03
						119	345691,50	1317706,14
						120	345695,80	1317714,31
						121	345704,28	1317732,33
						122	345719,52	1317769,21
						123	345727,59	1317789,12
						124	345734,50	1317806,22
						125	345742,33	1317824,66
						126	345753,45	1317849,09
						127	345758,61	1317859,65
						128	345759,23	1317859,36
						129	345764,01	1317869,37
						130	345768,62	1317879,22
						131	345770,97	1317889,81
						132	345772,43	1317892,98
						133	345783,83	1317916,35
						134	345793,37	1317934,31
						135	345797,63	1317943,28
						136	345800,88	1317949,91

№ п/п	Условный номер	Способ образования земельных участков	Адрес земельных участков в отношении которых предполагается изъятие для муниципальных нужд	Вид разрешенного использования образуемого земельного участка	Площадь земельного участка, кв.м	Обозначение характерных точек границ	Координаты	
							X	Y
1	2	3	4	5	6	7	8	9
						137	345803,40	1317948,22
						138	345805,92	1317951,77
						139	345809,37	1317958,48
						140	345806,83	1317960,28
						141	345810,73	1317971,34
						142	345816,09	1317975,25
						143	345817,09	1317975,25
						144	345817,09	1317976,25
						145	345822,97	1317987,63
						146	345839,04	1318011,77
						147	345845,16	1318021,21
						148	345852,02	1318029,06
						149	345853,79	1318032,05
						150	345855,34	1318035,37
						151	345856,42	1318038,54
						152	345857,23	1318041,80
						153	345857,74	1318045,11
						154	345857,95	1318048,44
						155	345857,92	1318051,08
						156	345857,40	1318054,34
						157	345848,87	1318055,69
						158	345847,35	1318076,10
						159	345838,98	1318093,73
						160	345823,21	1318108,52
						161	345820,96	1318111,26
						162	345820,32	1318112,84
						163	345817,64	1318116,56
						164	345817,56	1318116,76
						165	345817,13	1318117,27
						166	345816,23	1318122,60
						167	345813,20	1318122,10
						168	345811,34	1318130,56
						169	345805,42	1318135,86
						170	345802,80	1318141,68
						171	345800,58	1318147,76

№ п/п	Условный номер	Способ образования земельных участков	Адрес земельных участков в отношении которых предполагается изъятие для муниципальных нужд	Вид разрешенного использования образуемого земельного участка	Площадь земельного участка, кв.м	Обозначение характерных точек границ	Координаты	
							X	Y
1	2	3	4	5	6	7	8	9
						172	345799,07	1318154,07
						173	345798,03	1318160,41
						174	345797,44	1318166,81
						175	345797,43	1318173,36
						176	345797,99	1318179,77
						177	345799,00	1318186,12
						178	345800,47	1318192,41
						179	345806,80	1318211,64
						180	345807,48	1318214,71
						181	345812,60	1318230,85
						182	345817,98	1318250,06
						183	345823,33	1318269,44
						184	345822,18	1318270,89
						185	345818,62	1318274,52
						186	345811,40	1318276,26
						187	345807,48	1318277,20
						188	345795,08	1318280,10
						189	345789,27	1318281,83
						190	345783,23	1318283,35
						191	345777,27	1318284,56
						192	345767,58	1318285,79
						193	345765,77	1318286,05
						194	345766,10	1318288,86
						195	345765,90	1318288,89
						196	345765,57	1318286,08
						197	345757,18	1318287,30
						198	345746,93	1318289,67
						199	345737,17	1318292,42
						200	345727,56	1318295,09
						201	345717,24	1318297,53
						202	345707,73	1318300,22
						203	345710,87	1318310,86
						204	345713,08	1318313,36
						205	345720,79	1318311,23
						206	345740,74	1318306,44

№ п/п	Условный номер	Способ образования земельных участков	Адрес земельных участков в отношении которых предполагается изъятие для муниципальных нужд	Вид разрешенного использования образуемого земельного участка	Площадь земельного участка, кв.м	Обозначение характерных точек границ	Координаты	
							X	Y
1	2	3	4	5	6	7	8	9
						207	345750,34	1318304,31
						208	345759,69	1318302,61
						209	345769,11	1318301,64
						210	345779,25	1318300,99
						211	345790,24	1318299,50
						212	345797,49	1318293,49
						213	345804,46	1318292,19
						214	345804,40	1318291,89
						215	345810,54	1318290,61
						216	345817,80	1318289,05
						217	345822,75	1318288,04
						218	345826,20	1318283,87
						219	345829,93	1318283,03
						220	345835,41	1318307,62
						221	345842,34	1318326,45
						222	345848,23	1318345,42
						223	345853,34	1318364,69
						224	345857,02	1318378,74
						225	345858,81	1318382,77
						226	345863,80	1318394,01
						227	345861,44	1318395,32
						228	345866,99	1318408,13
						229	345869,57	1318417,65
						230	345872,12	1318416,81
						231	345876,22	1318425,10
						232	345879,94	1318434,19
						233	345885,16	1318453,50
						234	345885,34	1318456,27
						235	345883,73	1318459,98
						236	345887,14	1318469,39
						237	345890,75	1318468,11
						238	345891,91	1318471,33
						239	345888,92	1318472,41
						240	345891,19	1318478,87
						241	345895,97	1318498,02

№ п/п	Условный номер	Способ образования земельных участков	Адрес земельных участков в отношении которых предполагается изъятие для муниципальных нужд	Вид разрешенного использования образуемого земельного участка	Площадь земельного участка, кв.м	Обозначение характерных точек границ	Координаты	
							X	Y
1	2	3	4	5	6	7	8	9
						242	345899,14	1318509,04
						243	345901,03	1318508,49
						244	345902,08	1318512,08
						245	345901,65	1318517,21
						246	345909,48	1318535,59
						247	345910,84	1318541,51
						248	345910,06	1318547,54
						249	345910,82	1318551,40
						250	345911,98	1318556,61
						251	345912,87	1318560,14
						252	345912,91	1318562,20
						253	345916,35	1318576,09
						254	345919,03	1318582,65
						255	345921,09	1318589,68
						256	345921,10	1318597,23
						257	345924,61	1318616,00
						258	345927,31	1318624,51
						259	345932,54	1318640,98
						260	345929,74	1318653,62
						261	345921,95	1318656,72
						262	345923,44	1318668,28
						263	345930,84	1318666,16
						264	345933,84	1318680,28
						265	345939,25	1318693,03
						266	345944,76	1318712,34
						267	345952,77	1318730,87
						268	345954,49	1318735,86
						269	345956,67	1318742,54
						270	345958,63	1318749,00
						271	345961,02	1318758,45
						272	345963,34	1318764,44
						273	345965,52	1318767,74
						274	345969,43	1318779,14
						275	345971,13	1318788,56
						276	345974,21	1318796,57

№ п/п	Условный номер	Способ образования земельных участков	Адрес земельных участков в отношении которых предполагается изъятие для муниципальных нужд	Вид разрешенного использования образуемого земельного участка	Площадь земельного участка, кв.м	Обозначение характерных точек границ	Координаты	
							X	Y
1	2	3	4	5	6	7	8	9
						277	345976,43	1318804,84
						278	345980,77	1318817,41
						279	345984,64	1318826,81
						280	345989,11	1318840,02
						281	346005,72	1318830,62
						1	346000,80	1318820,87
						314	345821,42	1318284,86
						315	345821,42	1318284,66
						316	345821,17	1318284,66
						317	345817,61	1318284,74
						318	345817,33	1318284,75
						319	345817,33	1318284,95
						320	345817,61	1318284,94
						321	345821,17	1318284,86
314	345821,42	1318284,86						
2	62:19:1170101:278:3У2	Раздел земельного участка	Российская Федерация, Рязанская область, Скопинский район, Побединское городское поселение, с. Секирино, ул. Шахтерская, участок 72	Земельные участки (территории) общего пользования	20	282	345931,16	1318647,22
						283	345932,54	1318640,98
						284	345927,31	1318624,51
						285	345930,16	1318637,43
						282	345931,16	1318647,22
4	62:19:0000000:391(89):3У3	Раздел земельного участка	Рязанская обл, р-н Скопинский, ВЛ-6кВ ф.52 ПС Секирино, опоры №№31-41,63,88-91,98,113-126,127-132,137-155,157-170,172-193,КТП 2114, МТП 1175,КТП1198, МТП 1174, КТП 2113, МТП1173,КТП 2112, МТП 1187,КТП 2115,МТП 1171	Земельные участки (территории) общего пользования	1	286	345821,42	1318284,86
						287	345821,42	1318284,66
						288	345821,17	1318284,66
						289	345817,61	1318284,74
						290	345817,33	1318284,75
						291	345817,33	1318284,95
						292	345817,61	1318284,94
						293	345821,17	1318284,86
5	62:19:1170101:313:3У4	Раздел земельного участка	Местоположение установлено относительно ориентира, расположенного в	Земельные участки (территории) общего пользования	706	294	345888,57	1318078,23
						295	345821,45	1318113,24
						296	345821,75	1318131,24

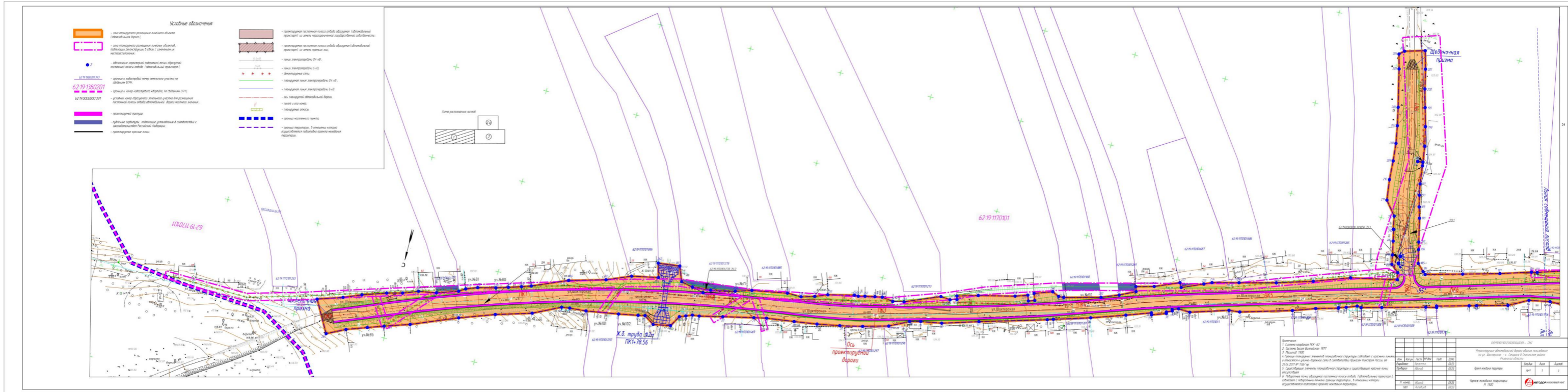
№ п/п	Условный номер	Способ образования земельных участков	Адрес земельных участков в отношении которых предполагается изъятие для муниципальных нужд	Вид разрешенного использования образуемого земельного участка	Площадь земельного участка, кв.м	Обозначение характерных точек границ	Координаты	
							X	Y
1	2	3	4	5	6	7	8	9
			граница участка. Ориентир жилой дом. Почтовый адрес ориентира: обл. Рязанская, р-н Скопинский, с. Секирино, ул. Шахтерская, дом 142.			297	345828,14	1318131,44
						298	345829,28	1318129,65
						299	345832,29	1318125,61
						300	345835,78	1318121,54
						301	345843,07	1318111,77
						302	345848,14	1318105,94
						303	345857,72	1318102,87
						304	345868,67	1318098,64
						305	345872,67	1318095,63
						306	345877,56	1318091,46
						307	345882,12	1318086,74
						308	345886,29	1318081,53
						294	345888,57	1318078,23
						7	62:19:1170101:250:3У5	Раздел земельного участка
310	345809,37	1317958,48						
311	345805,92	1317951,77						
312	345803,40	1317948,22						
313	345800,88	1317949,91						
309	345806,83	1317960,28						

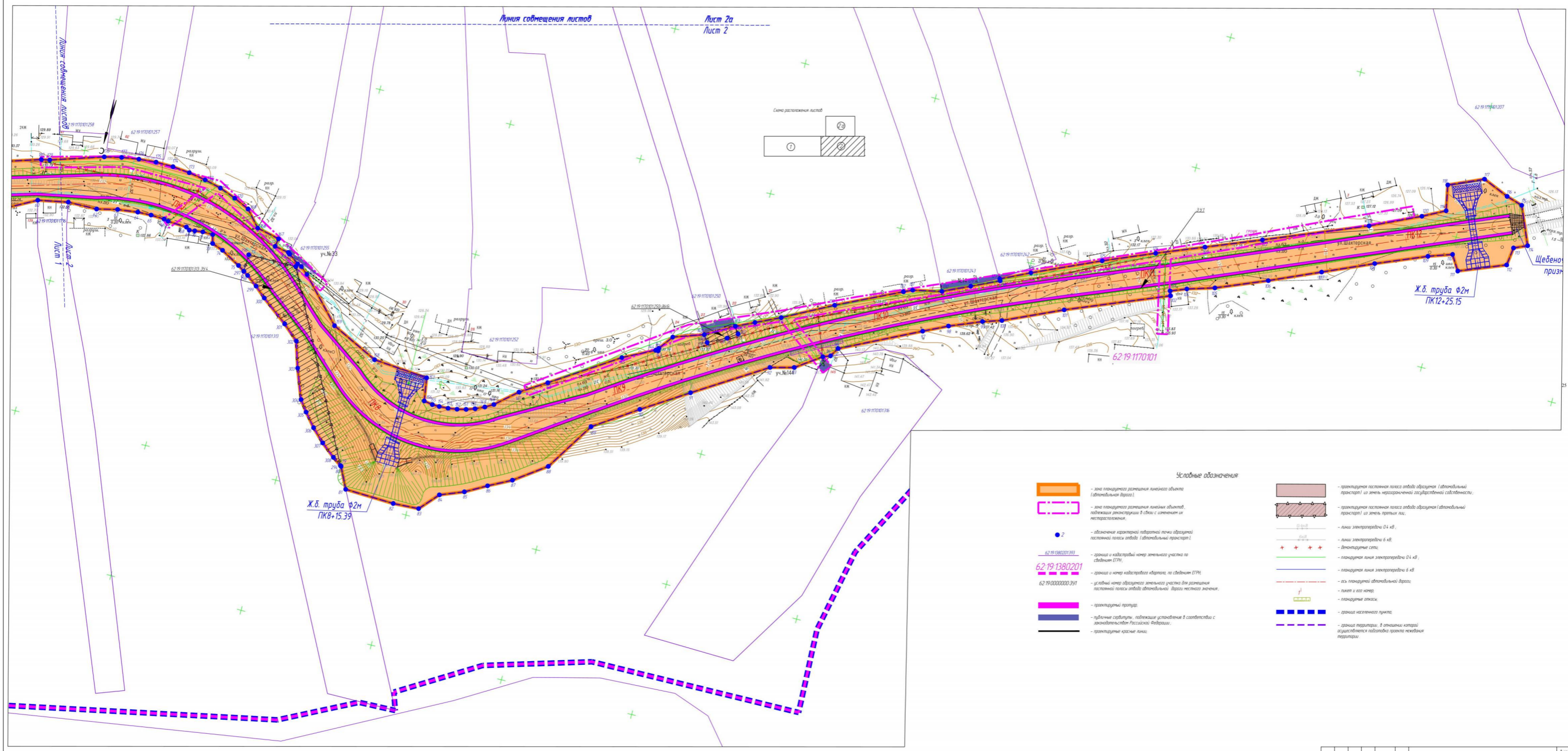
Сводная ведомость существующих и подлежащих образованию земельных участков.

Таблица 4

№ п/п	Кадастровый (условный) номер образуемого земельного участка	Общая площадь земельного участка кв.м	Площадь земельного участка в границах про- ектирования кв.м	Площадь земельного участка за границами проектирования, кв.м
Постоянный отвод				
1	ЗУ1	-	23 393	-
2	62:19:1170101:278:ЗУ2	3830	20	3 810
3	62:19:0000000:391(89):ЗУ3	1	1	-
4	62:19:1170101:313:ЗУ4	3800	706	3 094
5	62:19:1170101:250:ЗУ5	3714	39	3 675
Итого:			24 159	10 579

2.2. Проект межевания территории. Графическая часть




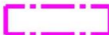



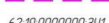




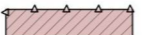












- Условные обозначения**
- зона планируемого размещения линейного объекта (область проектирования)
 - зона планируемого размещения линейного объекта, подлежащая реконструкции в связи с изменением ее местоположения
 - обозначение адресной табличной точки образующей ленточной полосы объекта (область проектирования)
 - граница и кадастровый номер земельного участка по сведениям ЕГРН
 - граница и кадастровый номер земельного участка для размещения ленточной полосы объекта (область проектирования) в соответствии с кадастровым значением
 - проектные границы
 - границы территории, подлежащие установлению в соответствии с законодательством Российской Федерации
 - проектные красные линии
 - планируемая ленточная полоса объекта образования (область проектирования) из земель, находящихся в государственной собственности
 - планируемая ленточная полоса объекта образования (область проектирования) из земель, находящихся в муниципальной собственности
 - линии электропередачи 0,4 кВ
 - линии электропередачи 6 кВ
 - детализированная сеть
 - планируемые линии электропередачи 0,4 кВ
 - планируемые линии электропередачи 6 кВ
 - ось планируемой автомобильной дороги
 - линия и ось моста
 - планируемые тротуары
 - границы населенного пункта
 - границы территории, в отношении которой осуществляется подготовка проекта некапитальной территории

Имя	Масштаб	Лист	В. док.	Подпись	Дата
		2			

05/03/2024 10:00:00 AM - 1/11

Условные обозначения

-  - зона планируемого размещения линейного объекта (автомобильная дорога);
-  - зона планируемого размещения линейных объектов, подлежащих реконструкции в связи с изменением их месторасположения;
-  2 - обозначение характерной опорной точки образуемой постоянной полосы отвода (автомобильный транспорт);
-  62.19.1380201.393 - граница и кадастровый номер земельного участка по сведениям ЕГРН;
-  62.19.1380201 - граница и номер кадастрового квартала, по сведениям ЕГРН;
-  62.19.0000000.341 - условный номер образуемого земельного участка для размещения постоянной полосы отвода автомобильной дороги местного значения;
-  - проектируемый протопур;
-  - публичные сервисы, подлежащие установлению в соответствии с законодательством Российской Федерации;
-  - проектируемые красные линии;
-  - проектируемая постоянная полоса отвода образуемая (автомобильный транспорт) из земель неразграниченной государственной собственности;
-  - проектируемая постоянная полоса отвода образуемая (автомобильный транспорт) из земель третьих лиц;
-  0.4 кВ - линии электропередачи 0.4 кВ;
-  6 кВ - линии электропередачи 6 кВ;
-  - децентрализованные сети;
-  - планируемая линия электропередачи 0.4 кВ;
-  - планируемая линия электропередачи 6 кВ;
-  - ось планируемой автомобильной дороги;
-  1 - пункт и его номер;
-  - планируемые откосы;
-  - граница населенного пункта;
-  - граница территории, в отношении которой осуществляется подготовка проекта межевания территории.

