



**ГЛАВНОЕ УПРАВЛЕНИЕ АРХИТЕКТУРЫ И ГРАДОСТРОИТЕЛЬСТВА  
РЯЗАНСКОЙ ОБЛАСТИ**

**ПО С Т А Н О В Л Е Н И Е**

«28» августа 2024 г.

№ 443-н

Об утверждении генерального плана муниципального образования –  
Путятинский муниципальный округ Рязанской области применительно  
к территории Путятинского сельского округа Путятинского района  
Рязанской области

На основании статей 23-25 Градостроительного кодекса Российской Федерации, статьи 2 Закона Рязанской области от 28.12.2018 № 106-ОЗ «О перераспределении отдельных полномочий в области градостроительной деятельности между органами местного самоуправления муниципальных образований Рязанской области и органами государственной власти Рязанской области», с учетом заключения о результатах общественных обсуждений от 19.07.2024 по проекту генерального плана муниципального образования – Путятинский муниципальный округ Рязанской области применительно к территории Путятинского сельского округа Путятинского района Рязанской области, руководствуясь постановлением Правительства Рязанской области от 06.08.2008 № 153 «Об утверждении Положения о главном управлении архитектуры и градостроительства Рязанской области», главное управление архитектуры и градостроительства Рязанской области ПОСТАНОВЛЯЕТ:

1. Утвердить прилагаемый генеральный план муниципального образования – Путятинский муниципальный округ Рязанской области применительно к территории Путятинского сельского округа Путятинского района Рязанской области.

2. Настоящее постановление вступает в силу со дня его официального опубликования.

3. Государственному казенному учреждению Рязанской области «Центр градостроительного развития Рязанской области»:

1) обеспечить доступ к генеральному плану муниципального образования – Путятинский муниципальный округ Рязанской области применительно к территории Путятинского сельского округа Путятинского района Рязанской

области в федеральной государственной информационной системе территориального планирования и размещение в государственных информационных системах обеспечения градостроительной деятельности в соответствии с требованиями Градостроительного кодекса Российской Федерации;

2) подготовить, заверить усиленной квалифицированной электронной подписью и направить в территориальный орган федерального органа исполнительной власти, уполномоченный Правительством Российской Федерации на осуществление государственного кадастрового учета, государственной регистрации прав, ведение Единого государственного реестра недвижимости, сведения о границах населенных пунктов для внесения в Единый государственный реестр недвижимости в соответствии с Федеральным законом от 13.07.2015 № 218-ФЗ «О государственной регистрации недвижимости».

4. Отделу кадровой работы и делопроизводства обеспечить:

1) государственную регистрацию настоящего постановления в правовом департаменте аппарата Губернатора и Правительства Рязанской области;

2) опубликование настоящего постановления в сетевом издании «Рязанские ведомости» ([www.rv-gyazan.ru](http://www.rv-gyazan.ru)) и на официальном интернет-портале правовой информации ([www.pravo.gov.ru](http://www.pravo.gov.ru)).

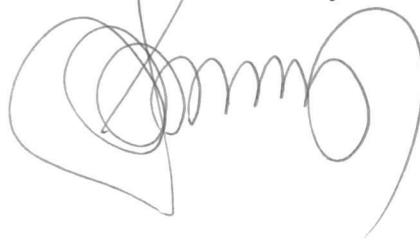
5. Отделу информационного обеспечения градостроительной деятельности разместить настоящее постановление на официальном сайте главного управления архитектуры и градостроительства Рязанской области в сети «Интернет».

6. Предложить главе муниципального образования – Путятинский муниципальный округ Рязанской области обеспечить размещение настоящего постановления на официальном сайте муниципального образования в сети «Интернет», публикацию в средствах массовой информации.

7. Признать не подлежащим применению решение Совета депутатов муниципального образования – Путятинское сельское поселение Путятинского муниципального района Рязанской области от 17.12.2013 № 16/3 «Об утверждении Генерального плана муниципального образования – Путятинское сельское поселение Путятинского муниципального района Рязанской области».

8. Контроль за исполнением настоящего постановления возложить на заместителя начальника главного управления архитектуры и градостроительства Рязанской области Т.С. Попкову.

Начальник



Р.В. Шашкин

Утверждены  
постановлением главного управления  
архитектуры и градостроительства  
Рязанской области  
от 28 августа 2024 г. № 443-п

**ГЕНЕРАЛЬНЫЙ ПЛАН**  
муниципального образования - Путятинский муниципальный округ  
Рязанской области применительно к территории Путятинского  
сельского округа Путятинского района Рязанской области

**ПОЛОЖЕНИЕ О ТЕРРИТОРИАЛЬНОМ ПЛАНИРОВАНИИ**

## **Введение**

Генеральный план муниципального образования - Путятинский муниципальный округ Рязанской области применительно к территории Путятинского сельского округа Путятинского района Рязанской области (далее – генеральный план) подготовлен на основании постановления главного управления архитектуры и градостроительства Рязанской области от 11.04.2024 №141-п, принятого на основании статьи 24 Градостроительного кодекса Российской Федерации, статьи 10<sup>1</sup> Закона Рязанской области от 21.09.2010 № 101-ОЗ «О градостроительной деятельности на территории Рязанской области», статьи 2 Закона Рязанской области от 28.12.2018 № 106-ОЗ «О перераспределении отдельных полномочий в области градостроительной деятельности между органами местного самоуправления муниципальных образований Рязанской области и органами государственной власти Рязанской области», в соответствии с Федеральным законом от 6 октября 2003 года № 131-ФЗ «Об общих принципах организации местного самоуправления в Российской Федерации», Законом Рязанской области от 08.06.2023 № 51-ОЗ «О преобразовании муниципальных образований Путятинского муниципального района Рязанской области, внесении изменений в отдельные законодательные акты Рязанской области, признании утратившими силу отдельных положений законодательных актов Рязанской области и признании утратившими силу отдельных законодательных актов Рязанской области».

**1. Сведения о видах, назначении и наименованиях планируемых для размещения объектов местного значения, их основные характеристики, их местоположение (для объектов местного значения, не являющихся линейными объектами, указываются функциональные зоны), а также характеристики зон с особыми условиями использования территорий в случае, если установление таких зон требуется в связи с размещением данных объектов**

На территории муниципального образования - Путятинский муниципальный округ Рязанской области применительно к территории Путятинского сельского округа не планируется размещение объектов местного значения.


**2. Параметры функциональных зон, а также сведения о планируемых для размещения в них объектах федерального значения, объектах регионального значения, объектах местного значения, за исключением линейных объектов**

При определении параметров функциональных зон муниципального образования - Путятинский муниципальный округ Рязанской области применительно к территории Путятинского сельского округа учитывалось:

- сложившееся использование земельных участков;
- рациональные формы расселения населения;
- оптимальные варианты сочетания в пределах функциональных зон объектов различного функционального назначения;
- структурирование сети общественного обслуживания по принципу привлекательности для различных групп населения дифференцированных видов предложений в зависимости от предпочтений;
- максимальное использование особенностей природного ландшафта в процессе структурного выделения функциональных зон в целях наибольшего использования его преимуществ.

В результате функционального зонирования муниципального образования - Путятинский муниципальный округ Рязанской области применительно к территории Путятинского сельского округа установлены функциональные зоны, представленные в таблице 2.1.

Таблица 2.1

№ п/п	Обозначение функциональной зоны	Наименование функциональной зоны	Назначение функциональной зоны
1		Зона застройки индивидуальными жилыми домами	Зона застройки индивидуальными жилыми домами предназначена преимущественно для застройки индивидуальными жилыми домами с приусадебными земельными участками, малоэтажными многоквартирными и блокированными

№ П/П	Обозначение функциональной зоны	Наименование функциональной зоны	Назначение функциональной зоны
			жилыми домами, а также объектами государственного, социального, культурного и коммунально-бытового назначения, обеспечивающих потребности жителей.
2		Зона застройки малоэтажными жилыми домами (до 4 этажей, включая мансардный)	Зона застройки малоэтажными жилыми домами (до 4 этажей, включая мансардный) предназначена преимущественно для застройки малоэтажными многоквартирными и блокированными жилыми домами, с возможностью размещения индивидуальных жилых домов, а также отдельно стоящими, встроенными или пристроенными объектами государственного, социального, культурного и коммунально-бытового назначения, обеспечивающих потребности жителей.
3		Зона специализированной общественной застройки	Зона специализированной общественной застройки предназначена для размещения объектов религиозного использования.
4		Производственная зона	Производственная зона предназначена для размещения производственных, промышленных и складских объектов, деятельность которых связана с воздействием на окружающую среду, для которых необходима организация санитарно-защитной зоны в соответствии с требованиями технических регламентов.
5		Коммунально-складская зона	Коммунально-складская зона предназначена для размещения коммунальных и складских объектов, объектов жилищно-коммунального хозяйства, гаражей, а также для установления санитарно-защитных зон таких объектов в соответствии с требованиями технических регламентов
6		Зона инженерной инфраструктуры	Зона инженерной инфраструктуры предназначена для размещения объектов коммунального обслуживания, связанных с обеспечением энергоснабжением, теплоснабжением, газоснабжением, водоснабжением, водоотведением, очисткой стоков, связи.
7		Зона транспортной инфраструктуры	Зона транспортной инфраструктуры предназначена для размещения объектов дорожного сервиса.

№ П/П	Обозначение функциональной зоны	Наименование функциональной зоны	Назначение функциональной зоны
8		Зона садоводства, огородничества	Зона садоводства, огородничества предназначена для ведения садоводства, ведения огородничества, осуществления отдыха и выращивания гражданами для собственных нужд культурных растений.
9		Зоны сельскохозяйственного использования	Зоны сельскохозяйственного использования предназначены для земель, находящихся за границами населенного пункта и предоставленных для нужд сельского хозяйства, а также предназначенных для этих целей.
10		Иные зоны сельскохозяйственного назначения	Иные зоны сельскохозяйственного назначения предназначены для выращивания сельскохозяйственных культур, сенокосения, выпаса сельскохозяйственных животных в границах населенных пунктов.
11		Зона озелененных территорий общего пользования	Зона озелененных территорий общего пользования предназначена для организации мест отдыха населения, сохранения зеленых насаждений, размещения парков, садов, скверов, бульваров, зданий и сооружений для занятий спортом и физкультурой.
12		Зона лесов	Зона лесов предназначена для выращивания, рационального использования, охраны, защиты и воспроизводства лесов.
13		Зона озелененных территорий специального назначения	Зона озелененных территорий специального назначения предназначена для формирования озелененных участков, выполняющих санитарно-защитные функции.
14		Зона кладбищ	Зона кладбищ предназначена для размещения кладбищ, крематориев, мест захоронения, для которых необходима организация санитарно-защитной зоны в соответствии с требованиями технических регламентов, а также соответствующих культовых сооружений.
15		Зона складирования и захоронения отходов	Зона складирования и захоронения отходов предназначена для размещения, хранения, захоронения, утилизации, накопления, обработки, обезвреживания отходов производства и потребления, для которых необходима организация санитарно-защитной зоны в соответствии с требованиями технических регламентов.

Функциональное зонирование территории муниципального образования – Путятинский муниципальный округ Рязанской области применительно к территории Путятинского сельского округа отображено на карте функциональных зон.

Параметры функциональных зон муниципального образования – Путятинский муниципальный округ Рязанской области применительно к территории Путятинского сельского округа представлены в таблице 2.2.

Таблица 2.2

№ п/п	Наименование функциональной зоны	Площадь, га	Максимальный коэффициент застройки	Максимальный коэффициент плотности застройки	Максимальная этажность
1.	Зона застройки индивидуальными жилыми домами	1109,23	Застройка индивидуальными жилыми домами		
			0,2	0,4	3
			Застройка блокированными жилыми домами		
			0,3	0,6	3
			Застройка малоэтажными жилыми домами		
			0,4	0,8	4
2.	Зона застройки малоэтажными жилыми домами (до 4 этажей, включая мансардный)	11,81	Застройка индивидуальными жилыми домами		
			0,2	0,4	3
			Застройка блокированными жилыми домами		
			0,3	0,6	3
			Застройка малоэтажными жилыми домами		
			0,4	0,8	4
3.	Зона специализированной общественной застройки	1,02	0,8	2,4	-
4.	Производственная зона	9,42	0,8	2,4	-
5.	Коммунально-складская зона	4,78	0,6	1,8	-
6.	Зона инженерной инфраструктуры	3,84	-	-	-
7.	Зона транспортной инфраструктуры	3,47	-	-	-
8.	Зона садоводства, огородничества	30,46	-	-	-
9.	Зоны сельскохозяйственного использования	6925,33	-	-	-
10.	Иные зоны сельскохозяйственного назначения	29,25	-	-	-
11.	Зона озелененных территорий общего пользования	58,39	-	-	-
12.	Зона озелененных территорий специального	17,14	-	-	-



№ п/п	Наименование функциональной зоны	Площадь, га	Максимальный коэффициент застройки	Максимальный коэффициент плотности застройки	Максимальная этажность
	назначения				
13.	Зона лесов	3348,91	-	-	-
14.	Зона кладбищ	5,58	-	-	-
15.	Зона складирования и захоронения отходов	16,69	-	-	-

**Примечания:**

1. Для жилых, общественно-деловых зон коэффициенты застройки и плотности застройки приведены для территории (брутто) с учетом необходимых по расчету организаций и предприятий обслуживания населения, стоянок автомобилей, зеленых насаждений, площадок и других объектов благоустройства.

2. При подсчете коэффициентов плотности застройки площадь этажей определяется по внешним размерам здания. Учитываются только надземные этажи, включая мансардные. Подземные этажи зданий и сооружений не учитываются. Подземное сооружение не учитывается, если поверхность земли (надземная часть) над ним используется под озеленение, организацию площадок, стоянок автомобилей, и другие виды благоустройства.

3. Надземным этажом считается этаж с отметкой пола помещений не ниже планировочной отметки земли. При размещении объекта капитального строительства на земельном участке с уклоном первым надземным следует считать этаж с отметкой пола помещений выше наиболее низкой планировочной отметки земли.

4. При определении этажности не учитывают: подполье, проветриваемое подполье, техническое подполье, технические пространства, чердак, технический чердак, расположенные на крыше технические помещения (крышные котельные, машинные отделения лифтов, помещения вентиляционных камер и другие).

5. Коэффициент застройки определяется как отношение площади, занятой под зданиями и сооружениями, к площади территории.

6. Коэффициент плотности застройки определяется как отношение суммарной поэтажной площади здания и сооружения к площади территории.

Сведения о планируемых для размещения в функциональных зонах объектов регионального значения представлены в таблице 2.3.

Таблица 2.3

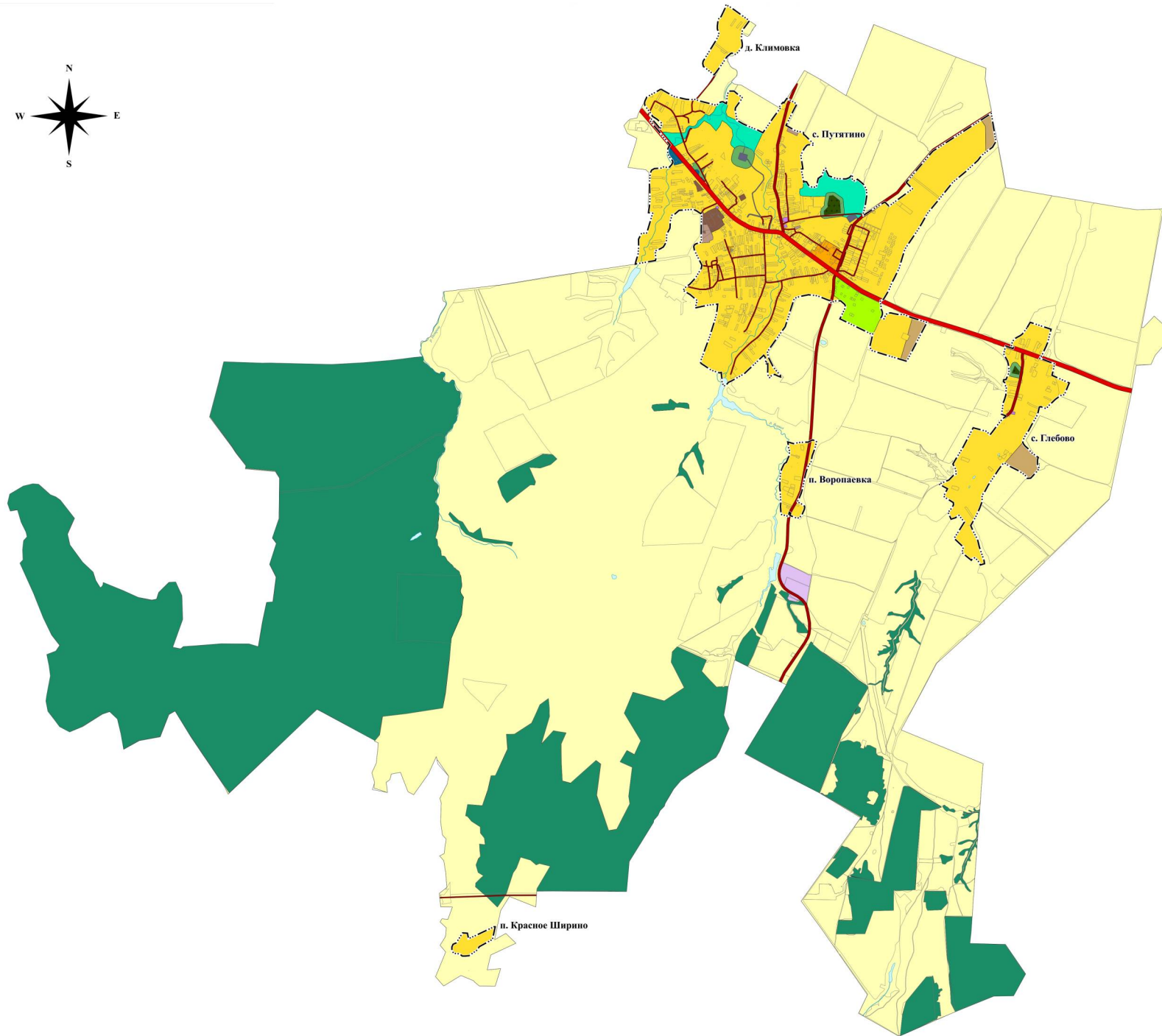
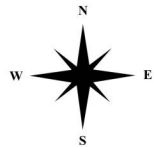
№ п/п	Вид объекта	Назначение объекта	Наименование и основные характеристики объекта	Местоположение объекта	Функциональная зона (для объектов не являющихся линейными)	Характеристика зоны с особыми условиями использования территории
Объекты регионального значения планируемые к реконструкции						
1	Объекты информирования и оповещения (Код объекта 602050205) 2 шт.	Оповещение населения о чрезвычайных ситуациях	Региональная автоматизированная система централизованного оповещения гражданской обороны (РАСЦО ГО) Рязанской области	Рязанская область, Путятинский округ, с. Путятино	Зона застройки индивидуальными жилыми домами; Зона застройки малоэтажным и жилыми домами (до 4 этажей, включая мансардный)	-
Объекты регионального значения планируемые к размещению						
2	Объект размещения отходов (Код объекта 602020401)	Размещение отходов производства и потребления	Полигон ТКО-4 МСС-4 (мусоросортировочная станция)	Рязанская область, Путятинский округ, вблизи п. Воропаевка	Зона складирования и захоронения отходов	-

Планируемые объекты регионального значения отображены на карте функциональных зон.

**Генеральный план муниципального образования - Путятинский муниципальный округ Рязанской области применительно к территории  
Путятинского сельского округа Путятинского района Рязанской области**

Приложение №1 к генеральному плану муниципального образования - Путятинский муниципальный округ Рязанской области применительно к территории Путятинского сельского округа Путятинского района Рязанской области

**Карта планируемого размещения объектов местного значения**



**Условные обозначения:**

**Границы единиц административно-территориального деления Российской Федерации**

--- Граница населенного пункта

**Автомобильные дороги**

- Автомобильные дороги федерального значения
- Автомобильные дороги регионального или межмуниципального значения
- Автомобильные дороги местного значения

**Поверхностные водные объекты**

- Водоток (река, ручей, канал)
- Водоем (озеро, пруд, обводненный карьер, водохранилище)

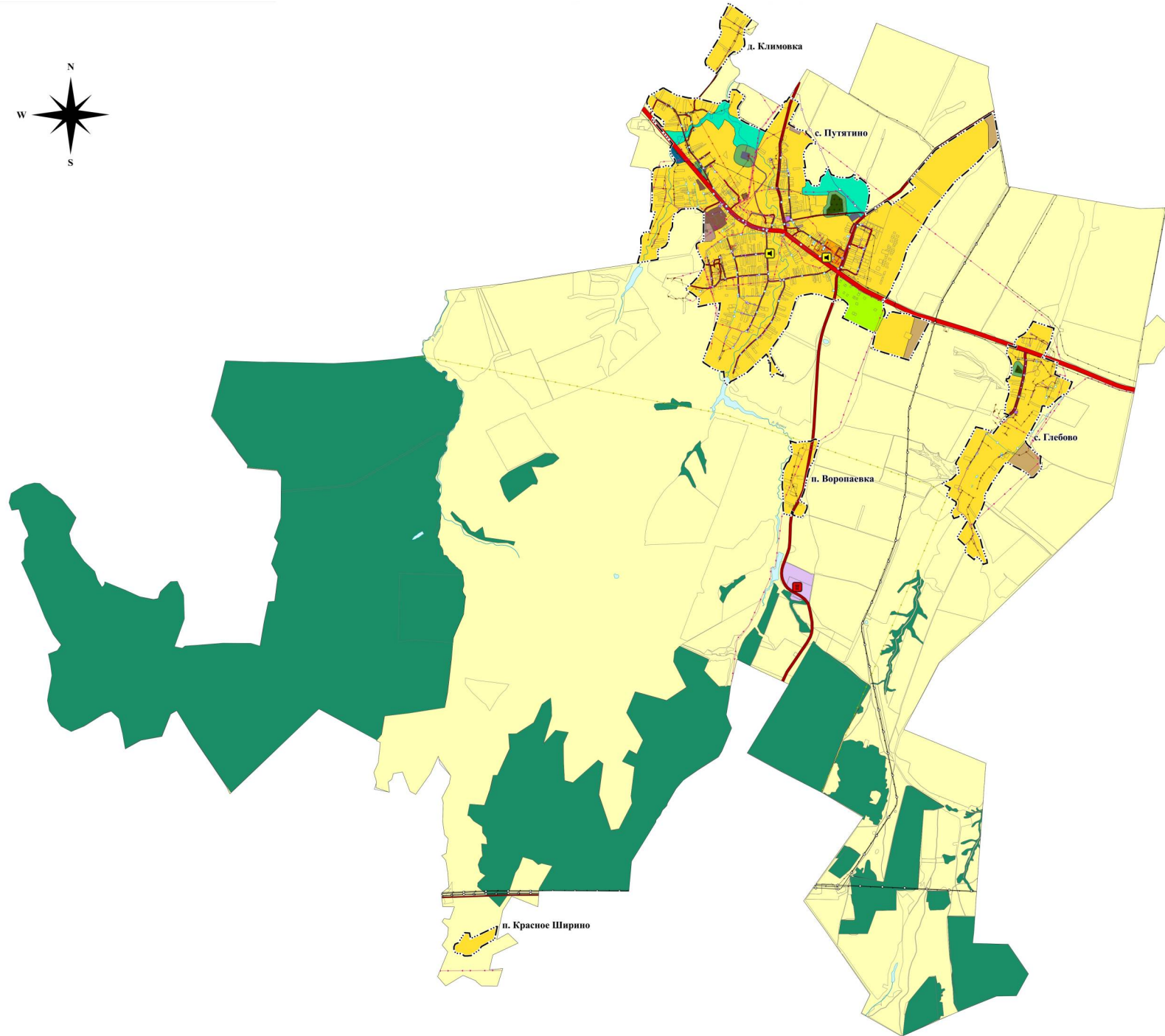
**Функциональные зоны**

- Зона застройки индивидуальными жилыми домами
- Зона застройки малоэтажными жилыми домами (до 4 этажей, включая мансардный)
- Зона специализированной общественной застройки
- Производственная зона
- Коммунально-складская зона
- Зона инженерной инфраструктуры
- Зона транспортной инфраструктуры
- Зоны сельскохозяйственного использования
- Зона садоводства, огородничества
- Иные зоны сельскохозяйственного назначения
- Зона озелененных территорий общего пользования (парки, сады, скверы, бульвары, городские леса)
- Зона лесов
- Зона озелененных территорий специального назначения
- Зона кладбищ
- Зона складирования и захоронения отходов

				Генеральный план муниципального образования - Путятинский муниципальный округ Рязанской области применительно к территории Путятинского сельского округа Путятинского района Рязанской области		
Лист	№	Дата	Масштаб	Полном.	Дет.	Листов
				Карта планируемого размещения объектов местного значения М 1:20000		
				ГБУ РО "Центр градостроительного планирования Рязанской области"		



Карта функциональных зон



Условные обозначения:

Границы единиц административно-территориального деления Российской Федерации

- Граница населенного пункта
- Автомобильные дороги**
- Автомобильные дороги федерального значения
- Автомобильные дороги регионального или межмуниципального значения
- Автомобильные дороги местного значения

Поверхностные водные объекты

- Водоток (река, ручей, канал)
- Водоем (озеро, пруд, обводненный карьер, водохранилище)

Функциональные зоны

- Зона застройки индивидуальными жилыми домами
- Зона застройки малоэтажными жилыми домами (до 4 этажей, включая мансардный)
- Зона специализированной общественной застройки
- Производственная зона
- Коммунально-складская зона
- Зона инженерной инфраструктуры
- Зона транспортной инфраструктуры
- Зоны сельскохозяйственного использования
- Зона садоводства, огородничества
- Иные зоны сельскохозяйственного назначения
- Зона озелененных территорий общего пользования (парки, сады, скверы, бульвары, городские леса)
- Зона лесов
- Зона озелененных территорий специального назначения
- Зона кладбищ
- Зона складирования и захоронения отходов

Линии электропередачи (ЛЭП)

- Линии электропередачи 220 кВ
- Линии электропередачи 35 кВ
- Линии электропередачи 10 кВ
- Линии электропередачи 0,4 кВ

Магистральные трубопроводы для транспортировки жидких и газообразных углеводородов

- Магистральный газопровод

Распределительные трубопроводы для транспортировки газа

- Газопровод распределительный высокого давления
- Газопровод распределительный среднего давления
- Газопровод распределительный низкого давления

Сети теплоснабжения

- Теплопровод распределительный (квартальный)

Сети водоснабжения

- Водопровод

Сети водоотведения

- Канализация самотечная

Сети электросвязи

- Линия связи

Объекты единой государственной системы предупреждения и ликвидации чрезвычайных ситуаций

- Объекты информирования и оповещения

Объекты утилизации, обезвреживания, размещения отходов производства и потребления

- Объект размещения отходов

				Генеральный план муниципального образования - Путятинский муниципальный округ Рязанской области применительно к территории Путятинского сельского округа Путятинского района Рязанской области		
Лист	Рисунки	Лист	Масштаб	Планш. Дел.	Страна	Лист
				Карта функциональных зон		
				М 1:20000		
				ФГУ ИГиРГИ		
				разработано в Рязанской области		

Приложение № 4 к генеральному плану  
муниципального образования -  
Путятинский муниципальный округ  
Рязанской области применительно к  
территории Путятинского сельского округа  
Путятинского района Рязанской области

Графическое описание местоположения границ населенных пунктов,  
перечень координат характерных точек этих границ муниципального  
образования — Путятинский муниципальный округ  
Рязанской области применительно к территории Путятинского  
сельского округа Путятинского района Рязанской области

**ГРАФИЧЕСКОЕ ОПИСАНИЕ**  
**местоположения границ населенных пунктов, территориальных**  
**зон, особо охраняемых природных территорий, зон с особыми**  
**условиями использования территории**  
*Граница населённого пункта п. Воропаевка*

(наименование объекта, местоположение границ которого описано (далее - объект))

**Раздел 1**

**Сведения об объекте**

№ п/п	Характеристики объекта	Описание характеристик
1	2	3
1	Местоположение объекта	Рязанская область, м.о. Путятинский, с/о Путятинский, п Воропаевка
2	Площадь объекта ± величина погрешности определения площади ( $P \pm \Delta P$ )	358 294 м <sup>2</sup> ± 210 м <sup>2</sup>
3	Иные характеристики объекта	Вид объекта реестра границ: Граница населенного пункта

## Сведения о местоположении границ объекта

1. Система координат МСК-62 зона 2

## 2. Сведения о характерных точках границ объекта

Обозначение характерных точек границ	Координаты, м		Метод определения координат характерной точки	Средняя квадратическая погрешность положения характерной точки (Mt), м	Описание обозначения точки на местности (при наличии)
	X	Y			
1	2	3	4	5	6
1	388 132,50	2 226 541,85	Картометрический метод	2,50	—
2	388 108,14	2 226 625,48	Картометрический метод	2,50	—
3	388 123,94	2 226 701,86	Картометрический метод	2,50	—
4	388 128,55	2 226 784,17	Картометрический метод	2,50	—
5	388 129,87	2 226 838,82	Картометрический метод	2,50	—
6	388 139,20	2 226 852,98	Картометрический метод	2,50	—
7	388 146,45	2 226 864,00	Картометрический метод	2,50	—
8	388 152,25	2 226 877,92	Картометрический метод	2,50	—
9	388 161,15	2 226 901,37	Картометрический метод	2,50	—
10	388 142,31	2 226 955,89	Картометрический метод	2,50	—
11	388 064,78	2 226 938,76	Картометрический метод	2,50	—
12	387 996,72	2 226 917,13	Картометрический метод	2,50	—
13	387 930,01	2 226 892,34	Картометрический метод	2,50	—
14	387 884,04	2 226 884,68	Картометрический метод	2,50	—
15	387 856,99	2 226 883,78	Картометрический метод	2,50	—
16	387 826,34	2 226 865,30	Картометрический метод	2,50	—
17	387 766,40	2 226 826,98	Картометрический метод	2,50	—
18	387 679,41	2 226 799,49	Картометрический метод	2,50	—
19	387 548,24	2 226 771,55	Картометрический метод	2,50	—
20	387 454,72	2 226 752,84	Картометрический метод	2,50	—
21	387 390,71	2 226 733,91	Картометрический метод	2,50	—
22	387 325,80	2 226 706,86	Картометрический метод	2,50	—
23	387 277,12	2 226 682,07	Картометрический метод	2,50	—
24	387 267,89	2 226 685,91	Картометрический метод	2,50	—
25	387 234,53	2 226 749,46	Картометрический метод	2,50	—
26	387 210,19	2 226 781,24	Картометрический метод	2,50	—
27	387 192,84	2 226 785,52	Картометрический метод	2,50	—
28	387 158,81	2 226 779,43	Картометрический метод	2,50	—
29	387 083,03	2 226 745,63	Картометрический метод	2,50	—
30	387 039,51	2 226 708,18	Картометрический метод	2,50	—
31	387 037,81	2 226 663,01	Картометрический метод	2,50	—
32	387 069,28	2 226 586,07	Картометрический метод	2,50	—
33	387 073,85	2 226 574,91	Картометрический метод	2,50	—
34	387 106,28	2 226 583,50	Картометрический метод	2,50	—
35	387 114,00	2 226 574,53	Картометрический метод	2,50	—
36	387 119,46	2 226 568,19	Картометрический метод	2,50	—
37	387 120,84	2 226 565,61	Картометрический метод	2,50	—
38	387 110,97	2 226 562,24	Картометрический метод	2,50	—
39	387 062,89	2 226 550,21	Картометрический метод	2,50	—
40	387 064,58	2 226 541,64	Картометрический метод	2,50	—
41	387 070,01	2 226 517,50	Картометрический метод	2,50	—
42	387 088,55	2 226 445,65	Картометрический метод	2,50	—
43	387 202,83	2 226 437,26	Картометрический метод	2,50	—
44	387 260,04	2 226 441,11	Картометрический метод	2,50	—
45	387 430,82	2 226 432,88	Картометрический метод	2,50	—
46	387 471,98	2 226 426,35	Картометрический метод	2,50	—
47	387 548,06	2 226 428,60	Картометрический метод	2,50	—



## Раздел 2

Сведения о местоположении границ объекта					
1	2	3	4	5	6
48	387 600,72	2 226 431,43	Картометрический метод	2,50	—
49	387 674,87	2 226 437,81	Картометрический метод	2,50	—
50	387 734,79	2 226 450,98	Картометрический метод	2,50	—
51	387 817,10	2 226 489,17	Картометрический метод	2,50	—
52	387 840,14	2 226 522,10	Картометрический метод	2,50	—
53	387 931,67	2 226 559,63	Картометрический метод	2,50	—
54	387 996,86	2 226 568,85	Картометрический метод	2,50	—
55	388 052,17	2 226 553,05	Картометрический метод	2,50	—
56	388 097,60	2 226 548,44	Картометрический метод	2,50	—
1	388 132,50	2 226 541,85	Картометрический метод	2,50	—
3. Сведения о характерных точках части (частей) границы объекта					
1	2	3	4	5	6
—	—	—	—	—	—

**ГРАФИЧЕСКОЕ ОПИСАНИЕ**  
**местоположения границ населенных пунктов, территориальных**  
**зон, особо охраняемых природных территорий, зон с особыми**  
**условиями использования территории**

*Граница населённого пункта с. Глебово*

(наименование объекта, местоположение границ которого описано (далее - объект))

**Раздел 1**

**Сведения об объекте**

№ п/п	Характеристики объекта	Описание характеристик
1	2	3
1	Местоположение объекта	Рязанская область, м.о. Путятинский, с/о Путятинский, с Глебово
2	Площадь объекта ± величина погрешности определения площади ( $P \pm \Delta P$ )	1 978 312 м <sup>2</sup> ± 492 м <sup>2</sup>
3	Иные характеристики объекта	Вид объекта реестра границ: Граница населенного пункта

## Сведения о местоположении границ объекта

1. Система координат МСК-62 зона 2

## 2. Сведения о характерных точках границ объекта

Обозначение характерных точек границ	Координаты, м		Метод определения координат характерной точки	Средняя квадратическая погрешность положения характерной точки (Mt), м	Описание обозначения точки на местности (при наличии)
	X	Y			
1	2	3	4	5	6
1	389 854,08	2 230 029,93	Картометрический метод	2,50	—
2	389 754,49	2 230 330,00	Картометрический метод	2,50	—
3	389 567,59	2 230 282,14	Картометрический метод	2,50	—
4	389 507,46	2 230 256,92	Картометрический метод	2,50	—
5	389 368,82	2 230 193,22	Картометрический метод	2,50	—
6	389 359,31	2 230 179,35	Картометрический метод	2,50	—
7	389 336,36	2 230 166,60	Картометрический метод	2,50	—
8	389 314,79	2 230 231,97	Картометрический метод	2,50	—
9	389 293,33	2 230 281,35	Картометрический метод	2,50	—
10	389 258,20	2 230 379,18	Картометрический метод	2,50	—
11	389 255,86	2 230 378,75	Картометрический метод	2,50	—
12	389 181,52	2 230 364,82	Картометрический метод	2,50	—
13	389 091,55	2 230 342,93	Картометрический метод	2,50	—
14	389 073,71	2 230 382,96	Картометрический метод	2,50	—
15	389 043,70	2 230 450,28	Картометрический метод	2,50	—
16	388 981,62	2 230 591,26	Картометрический метод	2,50	—
17	388 813,48	2 230 521,42	Картометрический метод	2,50	—
18	388 800,54	2 230 466,45	Картометрический метод	2,50	—
19	388 793,25	2 230 456,52	Картометрический метод	2,50	—
20	388 745,57	2 230 391,43	Картометрический метод	2,50	—
21	388 661,71	2 230 303,89	Картометрический метод	2,50	—
22	388 618,17	2 230 264,03	Картометрический метод	2,50	—
23	388 616,88	2 230 245,92	Картометрический метод	2,50	—
24	388 639,51	2 230 183,84	Картометрический метод	2,50	—
25	388 635,63	2 230 161,20	Картометрический метод	2,50	—
26	388 531,52	2 230 136,63	Картометрический метод	2,50	—
27	388 471,38	2 230 104,95	Картометрический метод	2,50	—
28	388 376,96	2 230 049,33	Картометрический метод	2,50	—
29	388 298,07	2 230 007,94	Картометрический метод	2,50	—
30	388 219,82	2 229 955,56	Картометрический метод	2,50	—
31	388 159,03	2 229 928,40	Картометрический метод	2,50	—
32	388 126,69	2 229 923,22	Картометрический метод	2,50	—
33	388 109,88	2 229 929,04	Картометрический метод	2,50	—
34	388 073,66	2 229 955,56	Картометрический метод	2,50	—
35	388 027,75	2 230 007,94	Картометрический метод	2,50	—
36	387 981,18	2 230 043,51	Картометрический метод	2,50	—
37	387 934,62	2 230 108,83	Картометрический метод	2,50	—
38	387 909,40	2 230 145,04	Картометрический метод	2,50	—
39	387 875,13	2 230 134,05	Картометрический метод	2,50	—
40	387 838,27	2 230 133,40	Картометрический метод	2,50	—
41	387 789,12	2 230 135,99	Картометрический метод	2,50	—
42	387 757,43	2 230 159,27	Картометрический метод	2,50	—
43	387 711,18	2 230 129,19	Картометрический метод	2,50	—
44	387 610,41	2 230 035,68	Картометрический метод	2,50	—
45	387 608,69	2 229 985,96	Картометрический метод	2,50	—
46	387 643,61	2 229 965,26	Картометрический метод	2,50	—
47	387 667,54	2 229 938,75	Картометрический метод	2,50	—

Сведения о местоположении границ объекта					
1	2	3	4	5	6
48	387 715,40	2 229 866,31	Картометрический метод	2,50	—
49	387 791,06	2 229 716,93	Картометрический метод	2,50	—
50	387 827,92	2 229 662,61	Картометрический метод	2,50	—
51	387 811,75	2 229 630,27	Картометрический метод	2,50	—
52	387 731,89	2 229 573,04	Картометрический метод	2,50	—
53	387 642,00	2 229 513,55	Картометрический метод	2,50	—
54	387 514,92	2 229 427,87	Картометрический метод	2,50	—
55	387 404,98	2 229 369,34	Картометрический метод	2,50	—
56	387 366,18	2 229 337,32	Картометрический метод	2,50	—
57	387 278,56	2 229 337,65	Картометрический метод	2,50	—
58	387 260,45	2 229 332,48	Картометрический метод	2,50	—
59	387 175,47	2 229 301,37	Картометрический метод	2,50	—
60	387 053,94	2 229 245,51	Картометрический метод	2,50	—
61	386 929,49	2 229 173,73	Картометрический метод	2,50	—
62	386 845,20	2 229 209,95	Картометрический метод	2,50	—
63	386 726,02	2 229 272,50	Картометрический метод	2,50	—
64	386 621,33	2 229 297,53	Картометрический метод	2,50	—
65	386 427,16	2 229 364,94	Картометрический метод	2,50	—
66	386 380,05	2 229 372,28	Картометрический метод	2,50	—
67	386 361,65	2 229 313,71	Картометрический метод	2,50	—
68	386 404,75	2 229 290,52	Картометрический метод	2,50	—
69	386 463,20	2 229 239,45	Картометрический метод	2,50	—
70	386 463,46	2 229 221,23	Картометрический метод	2,50	—
71	386 457,27	2 229 201,89	Картометрический метод	2,50	—
72	386 429,68	2 229 182,04	Картометрический метод	2,50	—
73	386 539,26	2 229 047,96	Картометрический метод	2,50	—
74	386 618,61	2 229 067,98	Картометрический метод	2,50	—
75	386 744,46	2 228 935,37	Картометрический метод	2,50	—
76	386 978,24	2 229 082,75	Картометрический метод	2,50	—
77	387 076,25	2 229 004,33	Картометрический метод	2,50	—
78	387 040,87	2 228 953,41	Картометрический метод	2,50	—
79	387 020,96	2 228 891,43	Картометрический метод	2,50	—
80	387 120,11	2 228 846,42	Картометрический метод	2,50	—
81	387 136,38	2 228 863,15	Картометрический метод	2,50	—
82	387 172,86	2 228 894,88	Картометрический метод	2,50	—
83	387 224,15	2 228 925,99	Картометрический метод	2,50	—
84	387 259,08	2 228 924,09	Картометрический метод	2,50	—
85	387 337,81	2 228 797,02	Картометрический метод	2,50	—
86	387 355,51	2 228 785,90	Картометрический метод	2,50	—
87	387 458,89	2 228 839,89	Картометрический метод	2,50	—
88	387 524,74	2 228 718,74	Картометрический метод	2,50	—
89	387 584,66	2 228 860,31	Картометрический метод	2,50	—
90	387 655,12	2 228 928,13	Картометрический метод	2,50	—
91	387 670,21	2 228 962,89	Картометрический метод	2,50	—
92	387 736,18	2 228 959,01	Картометрический метод	2,50	—
93	387 813,81	2 228 917,59	Картометрический метод	2,50	—
94	387 864,51	2 228 946,56	Картометрический метод	2,50	—
95	388 062,71	2 229 066,40	Картометрический метод	2,50	—
96	388 336,30	2 229 209,28	Картометрический метод	2,50	—
97	388 286,50	2 229 397,46	Картометрический метод	2,50	—
98	388 236,06	2 229 452,43	Картометрический метод	2,50	—
99	388 285,85	2 229 491,88	Картометрический метод	2,50	—
100	388 369,28	2 229 553,97	Картометрический метод	2,50	—
101	388 396,44	2 229 574,01	Картометрический метод	2,50	—
102	388 436,54	2 229 606,35	Картометрический метод	2,50	—

## Раздел 2

Сведения о местоположении границ объекта					
1	2	3	4	5	6
103	388 479,22	2 229 650,32	Картометрический метод	2,50	—
104	388 505,85	2 229 687,34	Картометрический метод	2,50	—
105	388 532,19	2 229 616,22	Картометрический метод	2,50	—
106	388 625,69	2 229 633,34	Картометрический метод	2,50	—
107	388 681,63	2 229 636,09	Картометрический метод	2,50	—
108	388 750,83	2 229 662,61	Картометрический метод	2,50	—
109	388 805,15	2 229 678,77	Картометрический метод	2,50	—
110	388 856,24	2 229 680,07	Картометрический метод	2,50	—
111	388 928,67	2 229 688,47	Картометрический метод	2,50	—
112	388 944,19	2 229 670,37	Картометрический метод	2,50	—
113	388 961,00	2 229 662,61	Картометрический метод	2,50	—
114	388 988,81	2 229 661,97	Картометрический метод	2,50	—
115	388 999,16	2 229 644,51	Картометрический метод	2,50	—
116	389 027,61	2 229 647,73	Картометрический метод	2,50	—
117	389 031,49	2 229 682,01	Картометрический метод	2,50	—
118	389 110,13	2 229 715,71	Картометрический метод	2,50	—
119	389 131,08	2 229 724,69	Картометрический метод	2,50	—
120	389 156,29	2 229 723,03	Картометрический метод	2,50	—
121	389 239,08	2 229 717,57	Картометрический метод	2,50	—
122	389 296,63	2 229 703,67	Картометрический метод	2,50	—
123	389 401,07	2 229 647,41	Картометрический метод	2,50	—
124	389 477,37	2 229 667,00	Картометрический метод	2,50	—
125	389 503,55	2 229 671,25	Картометрический метод	2,50	—
126	389 513,27	2 229 676,39	Картометрический метод	2,50	—
127	389 477,75	2 229 782,15	Картометрический метод	2,50	—
128	389 498,29	2 229 789,56	Картометрический метод	2,50	—
129	389 513,77	2 229 757,90	Картометрический метод	2,50	—
130	389 526,37	2 229 763,01	Картометрический метод	2,50	—
131	389 550,38	2 229 765,27	Картометрический метод	2,50	—
132	389 591,77	2 229 785,32	Картометрический метод	2,50	—
133	389 626,04	2 229 819,59	Картометрический метод	2,50	—
134	389 664,84	2 229 889,11	Картометрический метод	2,50	—
135	389 685,16	2 229 915,82	Картометрический метод	2,50	—
136	389 740,57	2 229 956,69	Картометрический метод	2,50	—
137	389 769,71	2 229 979,25	Картометрический метод	2,50	—
138	389 778,01	2 229 984,30	Картометрический метод	2,50	—
1	389 854,08	2 230 029,93	Картометрический метод	2,50	—
3. Сведения о характерных точках части (частей) границы объекта					
1	2	3	4	5	6
—	—	—	—	—	—

**ГРАФИЧЕСКОЕ ОПИСАНИЕ**  
**местоположения границ населенных пунктов, территориальных**  
**зон, особо охраняемых природных территорий, зон с особыми**  
**условиями использования территории**  
**Граница населённого пункта д. Климовка**

(наименование объекта, местоположение границ которого описано (далее - объект))

**Раздел 1**

**Сведения об объекте**

№ п/п	Характеристики объекта	Описание характеристик
1	2	3
1	Местоположение объекта	Рязанская область, м.о. Путятинский, с/о Путятинский, д Климовка
2	Площадь объекта ± величина погрешности определения площади ( $P \pm \Delta P$ )	305 731 м <sup>2</sup> ± 194 м <sup>2</sup>
3	Иные характеристики объекта	Вид объекта реестра границ: Граница населенного пункта

## Сведения о местоположении границ объекта

1. Система координат МСК-62 зона 2

## 2. Сведения о характерных точках границ объекта

Обозначение характерных точек границ	Координаты, м		Метод определения координат характерной точки	Средняя квадратическая погрешность положения характерной точки (Mt), м	Описание обозначения точки на местности (при наличии)
	X	Y			
1	2	3	4	5	6
1	394 427,38	2 225 653,44	Картометрический метод	2,50	—
2	394 379,51	2 225 734,55	Картометрический метод	2,50	—
3	394 202,66	2 225 979,96	Картометрический метод	2,50	—
4	394 195,37	2 225 990,50	Картометрический метод	2,50	—
5	394 058,21	2 225 889,29	Картометрический метод	2,50	—
6	394 013,08	2 225 883,44	Картометрический метод	2,50	—
7	393 989,67	2 225 880,80	Картометрический метод	2,50	—
8	393 950,93	2 225 871,06	Картометрический метод	2,50	—
9	393 877,02	2 225 886,21	Картометрический метод	2,50	—
10	393 830,11	2 225 888,13	Картометрический метод	2,50	—
11	393 809,46	2 225 881,37	Картометрический метод	2,50	—
12	393 788,06	2 225 859,22	Картометрический метод	2,50	—
13	393 743,94	2 225 830,35	Картометрический метод	2,50	—
14	393 707,99	2 225 780,28	Картометрический метод	2,50	—
15	393 726,58	2 225 762,79	Картометрический метод	2,50	—
16	393 728,91	2 225 728,64	Картометрический метод	2,50	—
17	393 695,54	2 225 687,52	Картометрический метод	2,50	—
18	393 677,23	2 225 665,89	Картометрический метод	2,50	—
19	393 593,99	2 225 611,95	Картометрический метод	2,50	—
20	393 448,79	2 225 508,27	Картометрический метод	2,50	—
21	393 422,35	2 225 484,64	Картометрический метод	2,50	—
22	393 417,66	2 225 481,32	Картометрический метод	2,50	—
23	393 518,48	2 225 353,30	Картометрический метод	2,50	—
24	393 538,65	2 225 327,69	Картометрический метод	2,50	—
25	393 579,96	2 225 318,67	Картометрический метод	2,50	—
26	393 613,01	2 225 324,68	Картометрический метод	2,50	—
27	393 921,39	2 225 514,63	Картометрический метод	2,50	—
28	393 981,66	2 225 543,92	Картометрический метод	2,50	—
29	394 018,83	2 225 551,25	Картометрический метод	2,50	—
30	394 038,20	2 225 544,55	Картометрический метод	2,50	—
31	394 074,83	2 225 529,46	Картометрический метод	2,50	—
32	394 120,78	2 225 529,28	Картометрический метод	2,50	—
33	394 217,10	2 225 540,54	Картометрический метод	2,50	—
34	394 254,44	2 225 582,08	Картометрический метод	2,50	—
35	394 389,08	2 225 646,68	Картометрический метод	2,50	—
1	394 427,38	2 225 653,44	Картометрический метод	2,50	—
3. Сведения о характерных точках части (частей) границы объекта					
1	2	3	4	5	6
—	—	—	—	—	—

**ГРАФИЧЕСКОЕ ОПИСАНИЕ**  
**местоположения границ населенных пунктов, территориальных**  
**зон, особо охраняемых природных территорий, зон с особыми**  
**условиями использования территории**

***Граница населённого пункта п. Красное Ширино***

(наименование объекта, местоположение границ которого описано (далее - объект))

**Раздел 1**

**Сведения об объекте**

№ п/п	Характеристики объекта	Описание характеристик
1	2	3
1	Местоположение объекта	Рязанская область, м.о. Путятинский, с/о Путятинский, п Красное Ширино
2	Площадь объекта ± величина погрешности определения площади ( $P \pm \Delta P$ )	129 825 м <sup>2</sup> ± 126 м <sup>2</sup>
3	Иные характеристики объекта	Вид объекта реестра границ: Граница населенного пункта



## Сведения о местоположении границ объекта

1. Система координат МСК-62 зона 2

## 2. Сведения о характерных точках границ объекта

Обозначение характерных точек границ	Координаты, м		Метод определения координат характерной точки	Средняя квадратическая погрешность положения характерной точки (Mt), м	Описание обозначения точки на местности (при наличии)
	X	Y			
1	2	3	4	5	6
1	381 064,67	2 221 864,13	Картометрический метод	2,50	—
2	381 060,44	2 221 933,66	Картометрический метод	2,50	—
3	380 982,97	2 221 949,31	Картометрический метод	2,50	—
4	381 025,86	2 222 048,70	Картометрический метод	2,50	—
5	381 162,72	2 222 335,54	Картометрический метод	2,50	—
6	380 970,52	2 222 293,64	Картометрический метод	2,50	—
7	380 867,43	2 222 105,35	Картометрический метод	2,50	—
8	380 817,71	2 222 072,94	Картометрический метод	2,50	—
9	380 737,06	2 221 957,38	Картометрический метод	2,50	—
10	380 731,85	2 221 904,86	Картометрический метод	2,50	—
11	380 731,85	2 221 860,16	Картометрический метод	2,50	—
12	380 763,76	2 221 817,51	Картометрический метод	2,50	—
13	380 770,59	2 221 737,30	Картометрический метод	2,50	—
14	380 807,83	2 221 710,48	Картометрический метод	2,50	—
15	380 863,46	2 221 710,48	Картометрический метод	2,50	—
16	380 901,20	2 221 727,36	Картометрический метод	2,50	—
17	380 921,32	2 221 772,81	Картометрический метод	2,50	—
1	381 064,67	2 221 864,13	Картометрический метод	2,50	—
3. Сведения о характерных точках части (частей) границы объекта					
1	2	3	4	5	6
—	—	—	—	—	—

**ГРАФИЧЕСКОЕ ОПИСАНИЕ**  
**местоположения границ населенных пунктов, территориальных**  
**зон, особо охраняемых природных территорий, зон с особыми**  
**условиями использования территории**  
*Граница населённого пункта с. Пуятино*

(наименование объекта, местоположение границ которого описано (далее - объект))

**Раздел 1**

**Сведения об объекте**

<b>№ п/п</b>	<b>Характеристики объекта</b>	<b>Описание характеристик</b>
<b>1</b>	<b>2</b>	<b>3</b>
1	Местоположение объекта	Рязанская область, м.о. Пуятинский, с/о Пуятинский, с Пуятино
2	Площадь объекта ± величина погрешности определения площади ( $P \pm \Delta P$ )	10 071 936 м <sup>2</sup> ± 1 111 м <sup>2</sup>
3	Иные характеристики объекта	Вид объекта реестра границ: Граница населенного пункта

## Сведения о местоположении границ объекта

1. Система координат МСК-62 зона 2

## 2. Сведения о характерных точках границ объекта

Обозначение характерных точек границ	Координаты, м		Метод определения координат характерной точки	Средняя квадратическая погрешность положения характерной точки (Mt), м	Описание обозначения точки на местности (при наличии)
	X	Y			
1	2	3	4	5	6
1	393 210,56	2 224 717,06	Картометрический метод	2,50	—
2	393 105,24	2 224 904,79	Картометрический метод	2,50	—
3	393 065,20	2 225 078,32	Картометрический метод	2,50	—
4	393 060,53	2 225 145,30	Картометрический метод	2,50	—
5	393 063,20	2 225 213,26	Картометрический метод	2,50	—
6	393 043,38	2 225 265,13	Картометрический метод	2,50	—
7	392 984,42	2 225 492,36	Картометрический метод	2,50	—
8	392 984,99	2 225 526,13	Картометрический метод	2,50	—
9	393 007,32	2 225 543,02	Картометрический метод	2,50	—
10	393 025,63	2 225 577,08	Картометрический метод	2,50	—
11	393 029,93	2 225 608,27	Картометрический метод	2,50	—
12	393 022,77	2 225 621,72	Картометрический метод	2,50	—
13	393 011,76	2 225 637,49	Картометрический метод	2,50	—
14	393 003,15	2 225 658,54	Картометрический метод	2,50	—
15	393 043,33	2 225 663,32	Картометрический метод	2,50	—
16	393 133,72	2 225 672,41	Картометрический метод	2,50	—
17	393 182,98	2 225 693,93	Картометрический метод	2,50	—
18	393 182,50	2 225 768,54	Картометрический метод	2,50	—
19	393 165,47	2 225 789,11	Картометрический метод	2,50	—
20	393 148,05	2 225 808,89	Картометрический метод	2,50	—
21	393 093,17	2 225 886,73	Картометрический метод	2,50	—
22	393 058,26	2 225 871,28	Картометрический метод	2,50	—
23	392 943,78	2 225 790,00	Картометрический метод	2,50	—
24	392 917,45	2 225 785,42	Картометрический метод	2,50	—
25	392 822,20	2 225 800,88	Картометрический метод	2,50	—
26	392 761,45	2 225 812,18	Картометрический метод	2,50	—
27	392 709,65	2 225 902,12	Картометрический метод	2,50	—
28	392 682,93	2 225 960,52	Картометрический метод	2,50	—
29	392 623,53	2 226 105,96	Картометрический метод	2,50	—
30	392 583,47	2 226 183,80	Картометрический метод	2,50	—
31	392 799,83	2 226 333,19	Картометрический метод	2,50	—
32	392 926,60	2 226 426,35	Картометрический метод	2,50	—
33	392 943,03	2 226 437,68	Картометрический метод	2,50	—
34	392 951,89	2 226 423,73	Картометрический метод	2,50	—
35	392 960,06	2 226 424,36	Картометрический метод	2,50	—
36	393 001,05	2 226 455,59	Картометрический метод	2,50	—
37	393 020,45	2 226 472,79	Картометрический метод	2,50	—
38	393 013,21	2 226 485,65	Картометрический метод	2,50	—
39	393 076,16	2 226 528,13	Картометрический метод	2,50	—
40	393 033,82	2 226 609,72	Картометрический метод	2,50	—
41	392 996,59	2 226 672,86	Картометрический метод	2,50	—
42	392 914,61	2 226 628,71	Картометрический метод	2,50	—
43	392 689,36	2 226 517,50	Картометрический метод	2,50	—
44	392 669,58	2 226 552,04	Картометрический метод	2,50	—
45	392 610,50	2 226 655,16	Картометрический метод	2,50	—
46	392 601,10	2 226 702,43	Картометрический метод	2,50	—
47	392 588,45	2 226 766,05	Картометрический метод	2,50	—

Сведения о местоположении границ объекта					
1	2	3	4	5	6
48	392 559,32	2 226 770,93	Картометрический метод	2,50	—
49	392 542,84	2 226 793,06	Картометрический метод	2,50	—
50	392 430,76	2 226 905,36	Картометрический метод	2,50	—
51	392 421,11	2 226 916,19	Картометрический метод	2,50	—
52	392 413,81	2 226 914,54	Картометрический метод	2,50	—
53	392 408,87	2 226 911,01	Картометрический метод	2,50	—
54	392 404,16	2 226 900,65	Картометрический метод	2,50	—
55	392 411,18	2 226 862,08	Картометрический метод	2,50	—
56	392 409,81	2 226 838,74	Картометрический метод	2,50	—
57	392 406,52	2 226 825,79	Картометрический метод	2,50	—
58	392 399,93	2 226 814,96	Картометрический метод	2,50	—
59	392 357,95	2 226 780,22	Картометрический метод	2,50	—
60	392 298,42	2 226 747,03	Картометрический метод	2,50	—
61	392 252,06	2 226 731,00	Картометрический метод	2,50	—
62	392 063,82	2 226 759,62	Картометрический метод	2,50	—
63	392 058,38	2 226 734,27	Картометрический метод	2,50	—
64	392 044,90	2 226 736,61	Картометрический метод	2,50	—
65	391 967,18	2 226 754,75	Картометрический метод	2,50	—
66	391 873,82	2 226 771,22	Картометрический метод	2,50	—
67	391 881,15	2 226 781,37	Картометрический метод	2,50	—
68	391 876,57	2 226 812,85	Картометрический метод	2,50	—
69	391 824,00	2 226 843,00	Картометрический метод	2,50	—
70	391 805,00	2 226 869,00	Картометрический метод	2,50	—
71	391 800,00	2 226 920,00	Картометрический метод	2,50	—
72	391 809,00	2 226 954,00	Картометрический метод	2,50	—
73	391 926,00	2 226 980,00	Картометрический метод	2,50	—
74	391 964,50	2 227 033,50	Картометрический метод	2,50	—
75	392 047,00	2 227 060,00	Картометрический метод	2,50	—
76	392 077,00	2 227 092,00	Картометрический метод	2,50	—
77	392 050,00	2 227 090,00	Картометрический метод	2,50	—
78	391 963,00	2 227 131,00	Картометрический метод	2,50	—
79	391 924,50	2 227 239,00	Картометрический метод	2,50	—
80	391 918,00	2 227 363,00	Картометрический метод	2,50	—
81	391 920,00	2 227 386,50	Картометрический метод	2,50	—
82	391 939,00	2 227 430,00	Картометрический метод	2,50	—
83	391 978,00	2 227 464,00	Картометрический метод	2,50	—
84	391 975,50	2 227 473,00	Картометрический метод	2,50	—
85	391 942,00	2 227 470,00	Картометрический метод	2,50	—
86	391 908,00	2 227 471,00	Картометрический метод	2,50	—
87	391 887,00	2 227 509,00	Картометрический метод	2,50	—
88	391 914,00	2 227 544,50	Картометрический метод	2,50	—
89	391 843,00	2 227 630,00	Картометрический метод	2,50	—
90	391 833,94	2 227 635,89	Картометрический метод	2,50	—
91	391 810,48	2 227 651,14	Картометрический метод	2,50	—
92	391 759,24	2 227 673,71	Картометрический метод	2,50	—
93	391 686,54	2 227 679,44	Картометрический метод	2,50	—
94	391 522,27	2 227 654,83	Картометрический метод	2,50	—
95	391 463,48	2 227 638,99	Картометрический метод	2,50	—
96	391 416,11	2 227 626,18	Картометрический метод	2,50	—
97	391 394,06	2 227 631,64	Картометрический метод	2,50	—
98	391 524,96	2 227 831,26	Картометрический метод	2,50	—
99	391 586,14	2 227 937,89	Картометрический метод	2,50	—
100	391 527,29	2 227 997,56	Картометрический метод	2,50	—
101	391 775,78	2 228 336,15	Картометрический метод	2,50	—
102	391 858,83	2 228 256,30	Картометрический метод	2,50	—

Сведения о местоположении границ объекта					
1	2	3	4	5	6
103	391 870,60	2 228 246,65	Картометрический метод	2,50	—
104	392 314,73	2 228 624,26	Картометрический метод	2,50	—
105	392 330,15	2 228 646,16	Картометрический метод	2,50	—
106	392 767,06	2 229 322,76	Картометрический метод	2,50	—
107	392 862,10	2 229 469,94	Картометрический метод	2,50	—
108	392 456,31	2 229 535,37	Картометрический метод	2,50	—
109	392 376,04	2 229 487,96	Картометрический метод	2,50	—
110	392 302,19	2 229 389,41	Картометрический метод	2,50	—
111	392 259,54	2 229 332,50	Картометрический метод	2,50	—
112	392 184,51	2 229 276,08	Картометрический метод	2,50	—
113	392 024,28	2 229 101,75	Картометрический метод	2,50	—
114	391 869,14	2 228 915,58	Картометрический метод	2,50	—
115	391 615,49	2 228 710,77	Картометрический метод	2,50	—
116	391 424,72	2 228 552,17	Картометрический метод	2,50	—
117	391 283,87	2 228 473,42	Картометрический метод	2,50	—
118	391 203,41	2 228 425,87	Картометрический метод	2,50	—
119	390 908,91	2 228 227,28	Картометрический метод	2,50	—
120	390 749,55	2 228 177,98	Картометрический метод	2,50	—
121	390 634,64	2 228 145,13	Картометрический метод	2,50	—
122	390 482,97	2 228 070,82	Картометрический метод	2,50	—
123	390 416,28	2 228 035,33	Картометрический метод	2,50	—
124	390 314,80	2 227 995,68	Картометрический метод	2,50	—
125	390 188,39	2 227 920,54	Картометрический метод	2,50	—
126	390 185,13	2 227 917,94	Картометрический метод	2,50	—
127	390 183,11	2 227 916,30	Картометрический метод	2,50	—
128	390 161,88	2 227 872,84	Картометрический метод	2,50	—
129	390 129,32	2 227 872,67	Картометрический метод	2,50	—
130	390 112,32	2 227 885,33	Картометрический метод	2,50	—
131	390 092,36	2 227 885,88	Картометрический метод	2,50	—
132	390 065,74	2 227 877,56	Картометрический метод	2,50	—
133	390 046,89	2 227 882,00	Картометрический метод	2,50	—
134	390 025,82	2 227 894,75	Картометрический метод	2,50	—
135	389 999,75	2 227 903,07	Картометрический метод	2,50	—
136	389 972,03	2 227 903,63	Картометрический метод	2,50	—
137	389 945,96	2 227 895,86	Картометрический метод	2,50	—
138	389 920,31	2 227 883,39	Картометрический метод	2,50	—
139	389 903,55	2 227 924,60	Картометрический метод	2,50	—
140	389 952,80	2 227 946,17	Картометрический метод	2,50	—
141	389 985,99	2 227 972,50	Картометрический метод	2,50	—
142	389 990,00	2 228 022,30	Картометрический метод	2,50	—
143	389 975,12	2 228 087,55	Картометрический метод	2,50	—
144	389 964,24	2 228 149,37	Картометрический метод	2,50	—
145	389 969,11	2 228 206,94	Картометрический метод	2,50	—
146	389 921,99	2 228 323,13	Картометрический метод	2,50	—
147	389 918,90	2 228 333,16	Картометрический метод	2,50	—
148	389 860,13	2 228 524,01	Картометрический метод	2,50	—
149	389 854,03	2 228 544,14	Картометрический метод	2,50	—
150	389 850,38	2 228 541,42	Картометрический метод	2,50	—
151	389 293,98	2 228 253,54	Картометрический метод	2,50	—
152	389 321,23	2 228 163,40	Картометрический метод	2,50	—
153	389 407,31	2 227 878,63	Картометрический метод	2,50	—
154	389 448,04	2 227 751,49	Картометрический метод	2,50	—
155	389 502,02	2 227 720,61	Картометрический метод	2,50	—
156	389 518,58	2 227 726,12	Картометрический метод	2,50	—
157	389 687,68	2 227 765,27	Картометрический метод	2,50	—

Сведения о местоположении границ объекта					
1	2	3	4	5	6
158	389 682,69	2 227 748,63	Картометрический метод	2,50	—
159	389 727,61	2 227 654,91	Картометрический метод	2,50	—
160	389 816,61	2 227 473,02	Картометрический метод	2,50	—
161	389 904,78	2 227 292,24	Картометрический метод	2,50	—
162	390 075,58	2 227 373,76	Картометрический метод	2,50	—
163	390 111,08	2 227 362,12	Картометрический метод	2,50	—
164	390 159,87	2 227 306,66	Картометрический метод	2,50	—
165	390 163,89	2 227 301,02	Картометрический метод	2,50	—
166	390 162,09	2 227 217,38	Картометрический метод	2,50	—
167	390 155,44	2 227 199,08	Картометрический метод	2,50	—
168	390 133,20	2 227 179,74	Картометрический метод	2,50	—
169	390 135,69	2 227 168,87	Картометрический метод	2,50	—
170	390 140,33	2 227 148,62	Картометрический метод	2,50	—
171	390 145,59	2 227 150,17	Картометрический метод	2,50	—
172	390 155,76	2 227 153,88	Картометрический метод	2,50	—
173	390 166,04	2 227 157,31	Картометрический метод	2,50	—
174	390 174,36	2 227 124,02	Картометрический метод	2,50	—
175	390 236,36	2 226 967,00	Картометрический метод	2,50	—
176	390 251,18	2 226 839,64	Картометрический метод	2,50	—
177	390 225,57	2 226 711,60	Картометрический метод	2,50	—
178	390 202,23	2 226 644,94	Картометрический метод	2,50	—
179	390 179,84	2 226 628,89	Картометрический метод	2,50	—
180	389 789,67	2 226 504,34	Картометрический метод	2,50	—
181	389 717,33	2 226 451,35	Картометрический метод	2,50	—
182	389 431,93	2 226 248,48	Картометрический метод	2,50	—
183	389 356,37	2 226 260,50	Картометрический метод	2,50	—
184	389 208,13	2 226 334,34	Картометрический метод	2,50	—
185	389 134,86	2 226 395,58	Картометрический метод	2,50	—
186	389 094,22	2 226 435,65	Картометрический метод	2,50	—
187	389 067,89	2 226 437,94	Картометрический метод	2,50	—
188	389 083,35	2 226 396,16	Картометрический метод	2,50	—
189	389 104,52	2 226 352,65	Картометрический метод	2,50	—
190	389 088,50	2 226 306,86	Картометрический метод	2,50	—
191	389 054,73	2 226 285,11	Картометрический метод	2,50	—
192	389 074,76	2 226 263,94	Картометрический метод	2,50	—
193	389 107,39	2 226 252,49	Картометрический метод	2,50	—
194	389 184,66	2 226 254,78	Картометрический метод	2,50	—
195	389 245,33	2 226 254,78	Картометрический метод	2,50	—
196	389 263,93	2 226 255,06	Картометрический метод	2,50	—
197	389 282,53	2 226 248,19	Картометрический метод	2,50	—
198	389 290,26	2 226 242,76	Картометрический метод	2,50	—
199	389 290,83	2 226 235,60	Картометрический метод	2,50	—
200	389 259,64	2 226 243,04	Картометрический метод	2,50	—
201	389 250,77	2 226 237,32	Картометрический метод	2,50	—
202	389 272,80	2 226 227,88	Картометрический метод	2,50	—
203	389 318,88	2 226 219,58	Картометрический метод	2,50	—
204	389 351,51	2 226 218,72	Картометрический метод	2,50	—
205	389 380,49	2 226 196,17	Картометрический метод	2,50	—
206	389 113,69	2 225 915,16	Картометрический метод	2,50	—
207	389 006,84	2 225 724,94	Картометрический метод	2,50	—
208	389 000,67	2 225 709,50	Картометрический метод	2,50	—
209	388 990,17	2 225 687,88	Картометрический метод	2,50	—
210	388 972,26	2 225 673,68	Картометрический метод	2,50	—
211	388 953,11	2 225 655,77	Картометрический метод	2,50	—
212	388 953,11	2 225 639,71	Картометрический метод	2,50	—

Сведения о местоположении границ объекта					
1	2	3	4	5	6
213	388 937,67	2 225 629,21	Картометрический метод	2,50	—
214	388 943,85	2 225 613,77	Картометрический метод	2,50	—
215	388 969,79	2 225 607,60	Картометрический метод	2,50	—
216	389 000,67	2 225 595,86	Картометрический метод	2,50	—
217	389 014,25	2 225 594,01	Картометрический метод	2,50	—
218	389 043,56	2 225 594,25	Картометрический метод	2,50	—
219	389 111,11	2 225 586,23	Картометрический метод	2,50	—
220	389 132,28	2 225 585,66	Картометрический метод	2,50	—
221	389 127,13	2 225 558,76	Картометрический метод	2,50	—
222	389 154,03	2 225 474,62	Картометрический метод	2,50	—
223	389 165,20	2 225 442,28	Картометрический метод	2,50	—
224	389 263,79	2 225 293,63	Картометрический метод	2,50	—
225	389 278,36	2 225 287,18	Картометрический метод	2,50	—
226	389 309,28	2 225 293,76	Картометрический метод	2,50	—
227	389 641,28	2 225 415,89	Картометрический метод	2,50	—
228	389 881,53	2 225 491,56	Картометрический метод	2,50	—
229	389 961,73	2 225 513,82	Картометрический метод	2,50	—
230	390 051,82	2 225 527,56	Картометрический метод	2,50	—
231	390 115,92	2 225 534,43	Картометрический метод	2,50	—
232	390 102,19	2 225 398,78	Картометрический метод	2,50	—
233	390 062,39	2 225 211,51	Картометрический метод	2,50	—
234	390 081,17	2 225 217,12	Картометрический метод	2,50	—
235	390 113,12	2 225 223,85	Картометрический метод	2,50	—
236	390 168,01	2 225 238,51	Картометрический метод	2,50	—
237	390 253,87	2 225 137,20	Картометрический метод	2,50	—
238	390 286,66	2 225 082,49	Картометрический метод	2,50	—
239	390 315,11	2 225 035,32	Картометрический метод	2,50	—
240	390 369,46	2 225 080,97	Картометрический метод	2,50	—
241	390 372,35	2 225 083,40	Картометрический метод	2,50	—
242	390 397,75	2 225 126,86	Картометрический метод	2,50	—
243	390 491,37	2 225 213,19	Картометрический метод	2,50	—
244	390 631,51	2 225 297,84	Картометрический метод	2,50	—
245	390 677,48	2 225 306,25	Картометрический метод	2,50	—
246	390 838,84	2 225 224,20	Картометрический метод	2,50	—
247	390 898,22	2 225 197,66	Картометрический метод	2,50	—
248	390 942,66	2 225 189,76	Картометрический метод	2,50	—
249	390 964,38	2 225 195,68	Картометрический метод	2,50	—
250	390 978,21	2 225 209,51	Картометрический метод	2,50	—
251	390 988,57	2 225 233,70	Картометрический метод	2,50	—
252	391 000,92	2 225 281,59	Картометрический метод	2,50	—
253	391 023,14	2 225 299,37	Картометрический метод	2,50	—
254	391 137,84	2 225 296,46	Картометрический метод	2,50	—
255	391 145,14	2 225 296,58	Картометрический метод	2,50	—
256	391 167,05	2 225 296,94	Картометрический метод	2,50	—
257	391 262,04	2 225 298,51	Картометрический метод	2,50	—
258	391 326,22	2 225 299,58	Картометрический метод	2,50	—
259	391 431,02	2 225 302,95	Картометрический метод	2,50	—
260	391 420,93	2 225 287,26	Картометрический метод	2,50	—
261	391 456,02	2 225 234,52	Картометрический метод	2,50	—
262	391 473,91	2 225 199,67	Картометрический метод	2,50	—
263	391 478,95	2 225 173,40	Картометрический метод	2,50	—
264	391 466,56	2 224 978,40	Картометрический метод	2,50	—
265	391 417,00	2 224 922,91	Картометрический метод	2,50	—
266	391 399,22	2 224 877,13	Картометрический метод	2,50	—
267	391 316,27	2 224 853,42	Картометрический метод	2,50	—

## Раздел 2

Сведения о местоположении границ объекта					
1	2	3	4	5	6
268	391 210,15	2 224 846,96	Картометрический метод	2,50	—
269	391 121,80	2 224 801,17	Картометрический метод	2,50	—
270	391 011,91	2 224 795,79	Картометрический метод	2,50	—
271	390 939,73	2 224 752,69	Картометрический метод	2,50	—
272	390 914,95	2 224 712,29	Картометрический метод	2,50	—
273	390 882,09	2 224 636,34	Картометрический метод	2,50	—
274	390 767,36	2 224 643,88	Картометрический метод	2,50	—
275	390 743,83	2 224 638,08	Картометрический метод	2,50	—
276	390 712,35	2 224 459,50	Картометрический метод	2,50	—
277	390 702,05	2 224 390,81	Картометрический метод	2,50	—
278	390 691,98	2 224 348,51	Картометрический метод	2,50	—
279	390 739,61	2 224 359,29	Картометрический метод	2,50	—
280	390 835,46	2 224 389,33	Картометрический метод	2,50	—
281	390 945,61	2 224 397,16	Картометрический метод	2,50	—
282	391 051,06	2 224 395,70	Картометрический метод	2,50	—
283	391 135,24	2 224 437,79	Картометрический метод	2,50	—
284	391 140,23	2 224 514,07	Картометрический метод	2,50	—
285	391 425,22	2 224 598,80	Картометрический метод	2,50	—
286	391 432,98	2 224 537,91	Картометрический метод	2,50	—
287	391 522,20	2 224 551,28	Картометрический метод	2,50	—
288	391 628,45	2 224 558,74	Картометрический метод	2,50	—
289	391 773,84	2 224 555,01	Картометрический метод	2,50	—
290	391 861,45	2 224 551,28	Картометрический метод	2,50	—
291	392 002,50	2 224 564,82	Картометрический метод	2,50	—
292	392 044,90	2 224 583,36	Картометрический метод	2,50	—
293	392 067,05	2 224 622,75	Картометрический метод	2,50	—
294	392 075,48	2 224 725,66	Картометрический метод	2,50	—
295	392 085,50	2 224 742,56	Картометрический метод	2,50	—
296	392 091,34	2 224 753,53	Картометрический метод	2,50	—
297	392 080,13	2 224 831,76	Картометрический метод	2,50	—
298	392 125,85	2 224 873,33	Картометрический метод	2,50	—
299	392 155,61	2 224 888,79	Картометрический метод	2,50	—
300	392 178,51	2 224 885,35	Картометрический метод	2,50	—
301	392 241,47	2 224 835,56	Картометрический метод	2,50	—
302	392 280,97	2 224 816,67	Картометрический метод	2,50	—
303	392 317,03	2 224 812,09	Картометрический метод	2,50	—
304	392 347,94	2 224 816,67	Картометрический метод	2,50	—
305	392 378,27	2 224 828,40	Картометрический метод	2,50	—
306	392 394,20	2 224 839,91	Картометрический метод	2,50	—
307	392 407,46	2 224 849,50	Картометрический метод	2,50	—
308	392 468,65	2 224 798,34	Картометрический метод	2,50	—
309	392 603,30	2 224 686,94	Картометрический метод	2,50	—
310	392 635,55	2 224 659,38	Картометрический метод	2,50	—
311	392 668,60	2 224 631,14	Картометрический метод	2,50	—
312	392 750,60	2 224 562,53	Картометрический метод	2,50	—
313	392 765,02	2 224 566,44	Картометрический метод	2,50	—
314	392 783,02	2 224 584,73	Картометрический метод	2,50	—
315	392 729,15	2 224 632,70	Картометрический метод	2,50	—
316	392 722,05	2 224 639,02	Картометрический метод	2,50	—
317	392 704,35	2 224 654,78	Картометрический метод	2,50	—
318	392 633,14	2 224 711,15	Картометрический метод	2,50	—
319	392 648,66	2 224 710,81	Картометрический метод	2,50	—
320	392 709,08	2 224 729,03	Картометрический метод	2,50	—
321	392 726,63	2 224 721,61	Картометрический метод	2,50	—
322	392 766,91	2 224 674,03	Картометрический метод	2,50	—



Сведения о местоположении границ объекта					
1	2	3	4	5	6
323	392 780,63	2 224 657,82	Картометрический метод	2,50	—
324	392 792,25	2 224 639,19	Картометрический метод	2,50	—
325	392 820,32	2 224 594,18	Картометрический метод	2,50	—
326	392 840,18	2 224 586,85	Картометрический метод	2,50	—
327	392 971,83	2 224 488,40	Картометрический метод	2,50	—
328	393 007,32	2 224 480,39	Картометрический метод	2,50	—
329	393 039,37	2 224 487,26	Картометрический метод	2,50	—
330	393 097,09	2 224 515,03	Картометрический метод	2,50	—
331	393 100,04	2 224 516,45	Картометрический метод	2,50	—
332	393 136,39	2 224 583,14	Картометрический метод	2,50	—
333	393 172,74	2 224 649,82	Картометрический метод	2,50	—
1	393 210,56	2 224 717,06	Картометрический метод	2,50	—
3. Сведения о характерных точках части (частей) границы объекта					
1	2	3	4	5	6
—	—	—	—	—	—