



**ГЛАВНОЕ УПРАВЛЕНИЕ АРХИТЕКТУРЫ И ГРАДОСТРОИТЕЛЬСТВА  
РЯЗАНСКОЙ ОБЛАСТИ**

**ПО С Т А Н О В Л Е Н И Е**

«26» сентября 2024 г.

№ 507-н

Об утверждении генерального плана муниципального образования – Сасовский муниципальный округ Рязанской области применительно к территории Поляки-Майдановского сельского округа Сасовского района Рязанской области

На основании статей 23-25 Градостроительного кодекса Российской Федерации, статьи 2 Закона Рязанской области от 28.12.2018 № 106-ОЗ «О перераспределении отдельных полномочий в области градостроительной деятельности между органами местного самоуправления муниципальных образований Рязанской области и органами государственной власти Рязанской области», с учетом заключения о результатах общественных обсуждений от 02.09.2024 по проекту генерального плана муниципального образования – Сасовский муниципальный округ Рязанской области применительно к территории Поляки-Майдановского сельского округа Сасовского района Рязанской области, руководствуясь постановлением Правительства Рязанской области от 06.08.2008 № 153 «Об утверждении Положения о главном управлении архитектуры и градостроительства Рязанской области», главное управление архитектуры и градостроительства Рязанской области ПОСТАНОВЛЯЕТ:

1. Утвердить прилагаемый генеральный план муниципального образования – Сасовский муниципальный округ Рязанской области применительно к территории Поляки-Майдановского сельского округа Сасовского района Рязанской области.

2. Настоящее постановление вступает в силу со дня его официального опубликования.

3. Государственному казенному учреждению Рязанской области «Центр градостроительного развития Рязанской области»:

1) обеспечить доступ к генеральному плану муниципального образования – Сасовский муниципальный округ Рязанской области применительно к территории Поляки-Майдановского сельского округа Сасовского района Рязанской области в федеральной государственной информационной системе территориального

планирования и размещение в государственных информационных системах обеспечения градостроительной деятельности в соответствии с требованиями Градостроительного кодекса Российской Федерации;

2) подготовить, заверить усиленной квалифицированной электронной подписью и направить в территориальный орган федерального органа исполнительной власти, уполномоченный Правительством Российской Федерации на осуществление государственного кадастрового учета, государственной регистрации прав, ведение Единого государственного реестра недвижимости, сведения о границах населенных пунктов для внесения в Единый государственный реестр недвижимости в соответствии с Федеральным законом от 13.07.2015 № 218-ФЗ «О государственной регистрации недвижимости».

4. Отделу кадровой работы и делопроизводства обеспечить:

1) государственную регистрацию настоящего постановления в правовом департаменте аппарата Губернатора и Правительства Рязанской области;

2) опубликование настоящего постановления в сетевом издании «Рязанские ведомости» ([www.rv-ryazan.ru](http://www.rv-ryazan.ru)) и на официальном интернет-портале правовой информации ([www.pravo.gov.ru](http://www.pravo.gov.ru)).

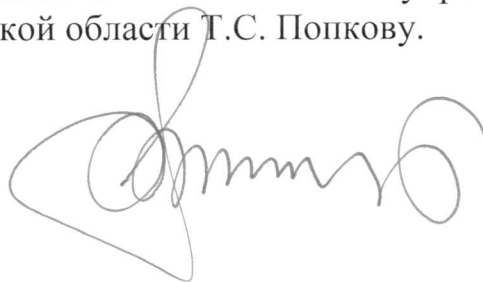
5. Отделу информационного обеспечения градостроительной деятельности разместить настоящее постановление на официальном сайте главного управления архитектуры и градостроительства Рязанской области в сети «Интернет».

6. Предложить главе муниципального образования – Сасовский муниципальный округ Рязанской области обеспечить размещение настоящего постановления на официальном сайте муниципального образования в сети «Интернет», публикацию в средствах массовой информации.

7. Признать не подлежащим применению решение Совета депутатов муниципального образования – Трудолюбовское сельское поселение Сасовского муниципального района Рязанской области от 18.12.2013 № 19 «Об утверждении генерального плана МО – Трудолюбовское сельское поселение Сасовского муниципального района Рязанской области», решение Сасовской районной Думы Рязанской области от 24.06.2016 № 85 «Об утверждении Генерального плана муниципального образования – Трудолюбовское сельское поселение Сасовского муниципального района Рязанской области».

8. Контроль за исполнением настоящего постановления возложить на заместителя начальника главного управления архитектуры и градостроительства Рязанской области Т.С. Попкову.

Начальник



Р.В. Шашкин

Утвержден  
постановлением главного управления  
архитектуры и градостроительства  
Рязанской области  
от 26 сентября 2024 г. № 507-п

**ГЕНЕРАЛЬНЫЙ ПЛАН**  
муниципального образования – Сасовский муниципальный округ  
Рязанской области применительно к территории Поляки-Майдановского  
сельского округа Сасовского района Рязанской области

**ПОЛОЖЕНИЕ О ТЕРРИТОРИАЛЬНОМ ПЛАНИРОВАНИИ**

## **Введение**

Генеральный план муниципального образования – Сасовский муниципальный округ Рязанской области применительно к территории Поляки-Майдановского сельского округа Сасовского района Рязанской области подготовлен на основании постановления главного управления архитектуры и градостроительства Рязанской области от 06.05.2024 № 199-п, принятого на основании статьи 24 Градостроительного кодекса Российской Федерации, статьи 10<sup>1</sup> Закона Рязанской области от 21.09.2010 № 101-ОЗ «О градостроительной деятельности на территории Рязанской области», статьи 2 Закона Рязанской области от 28.12.2018 № 106-ОЗ «О перераспределении отдельных полномочий в области градостроительной деятельности между органами местного самоуправления муниципальных образований Рязанской области и органами государственной власти Рязанской области», в соответствии с Федеральным законом от 06.10.2003 № 131-ФЗ «Об общих принципах организации местного самоуправления в Российской Федерации», Законом Рязанской области от 08.06.2023 № 50-ОЗ «О преобразовании муниципальных образований Рязанской области путем объединения поселений, входящих в состав Сасовского муниципального района Рязанской области, с городским округом город Сасово Рязанской области и наделении городского округа город Сасово статусом муниципального округа, внесении изменений в отдельные законодательные акты Рязанской области и признании утратившими силу отдельных законодательных актов Рязанской области».

**1. Сведения о видах, назначении и наименованиях планируемых для размещения объектов местного значения, их основные характеристики, их местоположение (для объектов местного значения, не являющихся линейными объектами, указываются функциональные зоны), а также характеристики зон с особыми условиями использования территорий в случае, если установление таких зон требуется в связи с размещением данных объектов**

На территории муниципального образования – Сасовский муниципальный округ Рязанской области применительно к территории Поляки-Майдановского сельского округа Сасовского района Рязанской области не планируется размещение объектов местного значения.

**2. Параметры функциональных зон, а также сведения о планируемых для размещения в них объектах федерального значения, объектах регионального значения, объектах местного значения, за исключением линейных объектов**

При определении параметров функциональных зон муниципального образования – Сасовский муниципальный округ Рязанской области применительно к территории Поляки-Майдановского сельского округа Сасовского района Рязанской области учитывалось:

- сложившееся использование земельных участков;
- рациональные формы расселения населения;
- оптимальные варианты сочетания в пределах функциональных зон объектов различного функционального назначения;
- структурирование сети общественного обслуживания по принципу привлекательности для различных групп населения дифференцированных видов предложений в зависимости от предпочтений;
- максимальное использование особенностей природного ландшафта в процессе структурного выделения функциональных зон в целях наибольшего использования его преимуществ.

В результате функционального зонирования муниципального образования – Сасовский муниципальный округ Рязанской области применительно к территории Поляки-Майдановского сельского округа Сасовского района Рязанской области установлены функциональные зоны, представленные в таблице 2.1.

Таблица 2.1

№ п/п	Обозначение функциональной зоны	Наименование функциональной зоны	Назначение функциональной зоны
1		Жилые зоны	Жилые зоны предназначены для размещения преимущественно индивидуальных жилых домов с приусадебными земельными участками, малоэтажных жилых домов, блокированных жилых домов, а также отдельно стоящих, встроенных или пристроенных объектов социального, коммунального, общественного назначения, обеспечивающих потребности жителей.
2		Коммунально-складская зона	Коммунально-складская зона предназначена для размещения коммунальных и складских объектов для которых необходима организация санитарно-защитной зоны в соответствии с требованиями технических регламентов.
3		Зона транспортной инфраструктуры	Зона транспортной инфраструктуры предназначена для размещения объектов воздушного транспорта.
4		Зона добычи полезных ископаемых	Зона добычи полезных ископаемых предназначена для размещения объектов капитального строительства в целях добычи полезных ископаемых, для которых необходима организация санитарно-защитной зоны в соответствии с требованиями технических регламентов.
5		Зоны сельскохозяйственного использования	Зоны сельскохозяйственного использования предназначены для земель, находящихся за границами населенного пункта и предоставленных для нужд сельского хозяйства, а также предназначенных для этих целей.
6		Зона садоводства, огородничества	Зона садоводства, огородничества предназначена для ведения садоводства, ведения огородничества, осуществления отдыха и выращивания гражданами для собственных нужд культурных растений
7		Иные зоны сельскохозяйственного назначения	Иные зоны сельскохозяйственного назначения предназначены для выращивания сельскохозяйственных культур, сенокошения, выпаса сельскохозяйственных животных в границах населенных пунктов.
8		Зоны рекреационного назначения	Зоны рекреационного назначения предназначены для размещения объектов связанных с историко-культурной и рекреационной деятельностью.

№ п/п	Обозначение функциональной зоны	Наименование функциональной зоны	Назначение функциональной зоны
9		Зона озелененных территорий общего пользования (парки, сады, скверы, бульвары, городские леса)	Зона озелененных территорий общего пользования (парки, сады, скверы, бульвары, городские леса) предназначена для организации мест отдыха населения, сохранения зеленых насаждений, размещения парков, садов, скверов, бульваров.
10		Зона лесов	Зона лесов предназначена для выращивания, рационального использования, охраны, защиты и воспроизводства лесов.
11		Зона озелененных территорий специального назначения	Зона озелененных территорий специального назначения предназначена для формирования озелененных участков, выполняющих санитарно-защитные функции.
12		Зона кладбищ	Зона кладбищ предназначена для размещения кладбищ, для которых необходима организация санитарно-защитной зоны в соответствии с требованиями технических регламентов, а также соответствующих культовых сооружений.

Функциональное зонирование территории муниципального образования – Сасовский муниципальный округ Рязанской области применительно к территории Поляки-Майдановского сельского округа Сасовского района Рязанской области отображено на карте функциональных зон.

Параметры функциональных зон муниципального образования – Сасовский муниципальный округ Рязанской области применительно к территории Поляки-Майдановского сельского округа Сасовского района Рязанской области представлены в таблице 2.2.

Таблица 2.2

№ п/п	Наименование функциональной зоны	Площадь, га	Максимальный коэффициент застройки	Максимальный коэффициент плотности застройки	Максимальная этажность
1	Жилые зоны	899,79	Застройка индивидуальными жилыми домами		
			0,2	0,4	3
			Застройка блокированными жилыми домами		
			0,3	0,6	3
1	Жилые зоны	899,79	Застройка малоэтажными жилыми домами		
			0,4	0,8	4
2	Коммунально-складская зона	1,00	0,6	1,8	-
3	Зона транспортной инфраструктуры	205,03	-	-	-
4	Зона добычи полезных ископаемых	7,80	-	-	-

№ п/п	Наименование функциональной зоны	Площадь, га	Максимальный коэффициент застройки	Максимальный коэффициент плотности застройки	Максимальная этажность
5	Зоны сельскохозяйственного использования	11348,85	-	-	-
6	Зона садоводства, огородничества	45,79	0,2	0,4	3
7	Иные зоны сельскохозяйственного назначения	113,86	-	-	-
8	Зоны рекреационного назначения	3,93	-	-	-
9	Зона озелененных территорий общего пользования (парки, сады, скверы, бульвары, городские леса)	167,82	-	-	-
10	Зона лесов	2375,23	-	-	-
11	Зона озелененных территорий специального назначения	8,37	-	-	-
12	Зона кладбищ	5,42	-	-	-

Примечания:

1. Для жилых, общественно-деловых зон коэффициенты застройки и плотности застройки приведены для территории (брутто) с учетом необходимых по расчету организаций и предприятий обслуживания населения, стоянок автомобилей, зеленых насаждений, площадок и других объектов благоустройства.

2. При подсчете коэффициентов плотности застройки площадь этажей определяется по внешним размерам здания. Учитываются только надземные этажи, включая мансардные. Подземные этажи зданий и сооружений не учитываются. Подземное сооружение не учитывается, если поверхность земли (надземная часть) над ним используется под озеленение, организацию площадок, стоянок автомобилей, и другие виды благоустройства.

3. Надземным этажом считается этаж с отметкой пола помещений не ниже планировочной отметки земли. При размещении объекта капитального строительства на земельном участке с уклоном первым надземным следует считать этаж с отметкой пола помещений выше наиболее низкой планировочной отметки земли.

4. При определении этажности не учитывают: подполье, проветриваемое подполье, техническое подполье, технические пространства, чердак, технический чердак, расположенные на крыше технические помещения (крышные котельные, машинные отделения лифтов, помещения вентиляционных камер и другие).

5. Коэффициент застройки определяется как отношение площади, занятой под зданиями и сооружениями, к площади территории.

6. Коэффициент плотности застройки определяется как отношение суммарной поэтажной площади здания и сооружения к площади территории.

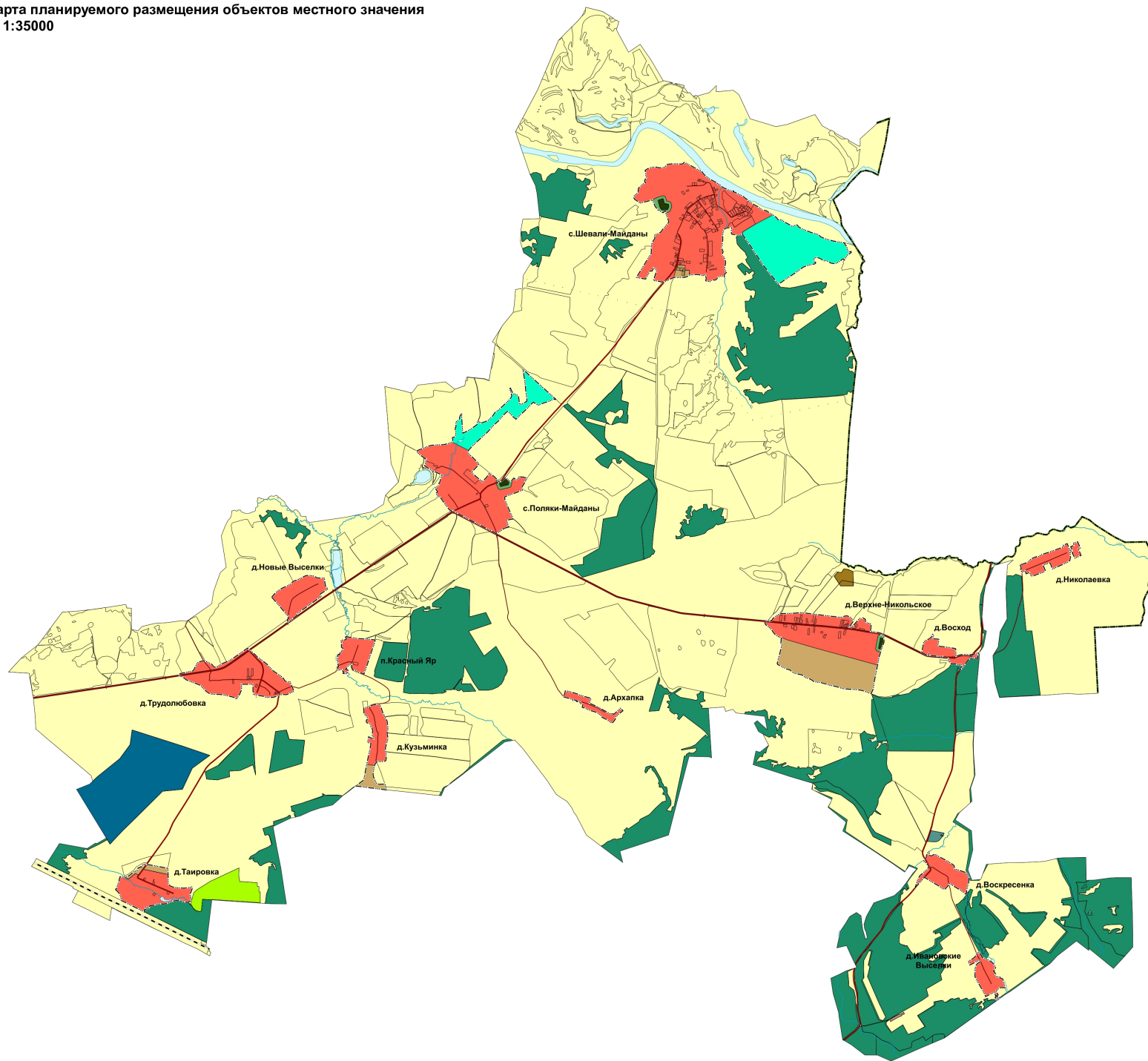
На территории муниципального образования – Сасовский муниципальный округ Рязанской области применительно к территории Поляки-Майдановского сельского округа Сасовского района Рязанской области не планируется размещение объектов федерального и регионального значения.



**Генеральный план муниципального образования – Сасовский муниципальный округ Рязанской области  
применительно к территории Поляки-Майдановского сельского округа Сасовского района Рязанской области**

Карта планируемого размещения объектов местного значения  
М 1:35000

Приложение № 1  
к генеральному плану  
муниципального образования -  
Сасовский муниципальный округ  
Рязанской области применительно  
к территории Поляки-Майдановского  
сельского округа Сасовского  
района Рязанской области



- Условные обозначения**
- сущ.
- Границы единиц административно-территориального деления Российской Федерации
  - Граница муниципального округа
  - Граница населенного пункта
  - Функциональные зоны
    - Жилые зоны
    - Коммунально-складская зона
    - Зона транспортной инфраструктуры
    - Зона добычи полезных ископаемых
    - Зоны сельскохозяйственного использования
    - Зона садоводства, огородничества
    - Иные зоны сельскохозяйственного назначения
    - Зоны рекреационного назначения
    - Зона озелененных территорий общего пользования (парки, сады, скверы, бульвары, городские леса)
    - Зона лесов
    - Зона озелененных территорий специального назначения
    - Зона кладбищ
  - Поверхностные водные объекты
    - Водоток (река, ручей, канал)
    - Водоём (озеро, пруд, обводненный карьер, водохранилище)
  - Автомобильные дороги
    - Автомобильные дороги регионального или межмуниципального значения
    - Автомобильные дороги местного значения
  - Железнодорожные линии
    - Железнодорожные линии (за исключением железнодорожных линий необщего пользования)

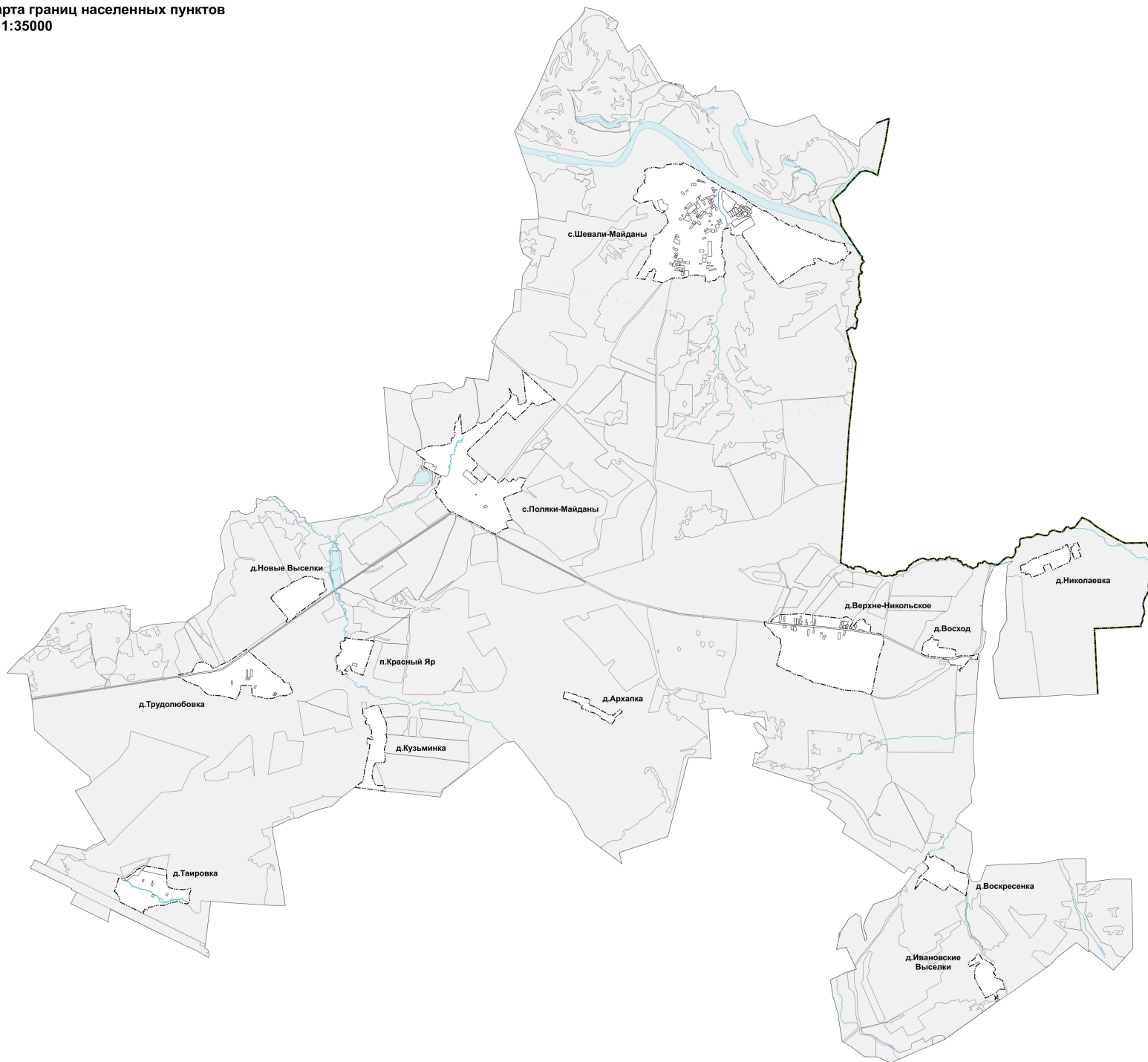
Имя, № докум. | Подп. | Дата | Всего листов

						Генеральный план муниципального образования – Сасовский муниципальный округ Рязанской области применительно к территории Поляки-Майдановского сельского округа Сасовского района Рязанской области		
Имя	Колуч.	Лист	Нарк.	Подп.	Дата	Страница	Лист	Листов
						Карта планируемого размещения объектов местного значения М 1:35000		

Генеральный план муниципального образования – Сасовский муниципальный округ Рязанской области  
 применительно к территории Поляки-Майдановского сельского округа Сасовского района Рязанской области

Карта границ населенных пунктов  
 М 1:35000

Приложение № 2  
 к генеральному плану  
 муниципального образования -  
 Сасовский муниципальный округ  
 Рязанской области применительно  
 к территории Поляки-Майдановского  
 сельского округа Сасовского  
 района Рязанской области



- Условные обозначения**
- сущ.
- Границы единиц административно-территориального деления Российской Федерации
  - Граница муниципального округа
  - Граница населенного пункта
  - Поверхностные водные объекты
  - Водоток (река, ручей, канал)
  - Водоем (озеро, пруд, обводненный карьер, водохранилище)

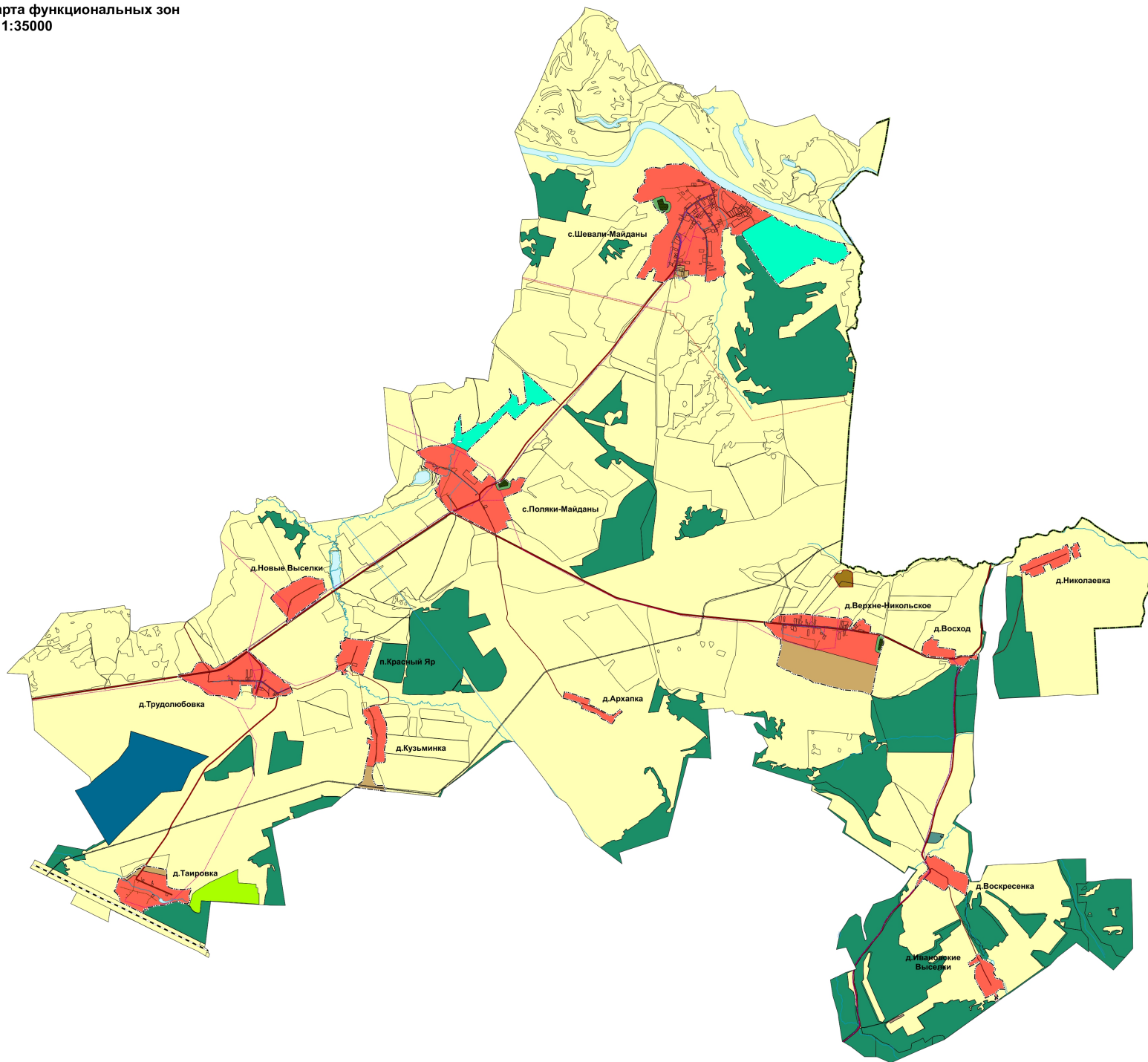
Имя, № докум.  
 Подп. и дата  
 Взам. инв. №

Генеральный план муниципального образования – Сасовский муниципальный округ Рязанской области применительно к территории Поляки-Майдановского сельского округа Сасовского района Рязанской области						Страница	Лист	Листов
Изм.	Колуч.	Лист	Нарк.	Подп.	Дата			
Карта границ населенных пунктов М 1:35000								

Генеральный план муниципального образования – Сасовский муниципальный округ Рязанской области  
 применительно к территории Поляки-Майдановского сельского округа Сасовского района Рязанской области

Карта функциональных зон  
 М 1:35000

Приложение № 3  
 к генеральному плану  
 муниципального образования -  
 Сасовский муниципальный округ  
 Рязанской области применительно  
 к территории Поляки-Майдановского  
 сельского округа Сасовского  
 района Рязанской области



Условные обозначения

- сущ.
- Границы единиц административно-территориального деления Российской Федерации
  - Граница муниципального округа
  - Граница населенного пункта
  - Функциональные зоны
  - Жилые зоны
  - Коммунально-складская зона
  - Зона транспортной инфраструктуры
  - Зона добычи полезных ископаемых
  - Зоны сельскохозяйственного использования
  - Зона садоводства, огородничества
  - Иные зоны сельскохозяйственного назначения
  - Зоны рекреационного назначения
  - Зона озелененных территорий общего пользования (парки, сады, скверы, бульвары, городские леса)
  - Зона лесов
  - Зона озелененных территорий специального назначения
  - Зона кладбищ
  - Поверхностные водные объекты
  - Водоток (река, ручей, канал)
  - Водоем (озеро, пруд, обводненный карьер, водохранилище)
  - Автомобильные дороги
  - Автомобильные дороги регионального или межмуниципального значения
  - Автомобильные дороги местного значения
  - Железнодорожные линии
  - Железнодорожные линии (за исключением железнодорожных линий необщего пользования)
  - Линии электропередачи (ЛЭП)
  - Линии электропередачи 110 кВ
  - Линии электропередачи 35 кВ
  - Линии электропередачи 10 кВ
  - Линии электропередачи 0,4 кВ
  - Магистральные трубопроводы для транспортировки жидких и газообразных углеводородов
  - Магистральный газопровод
  - Распределительные трубопроводы для транспортировки газа
  - Газопровод распределительный высокого давления
  - Газопровод распределительный среднего давления
  - Газопровод распределительный низкого давления
  - Сети водоснабжения
  - Водопровод
  - Сети электросвязи
  - Линия связи
  - Участки недр, предоставленных для добычи полезных ископаемых, а также в целях, не связанных с их добычей
  - Лицензионные участки

Имя, Фамилия  
 Подпись  
 Дата

Генеральный план муниципального образования – Сасовский муниципальный округ Рязанской области применительно к территории Поляки-Майдановского сельского округа Сасовского района Рязанской области						Страница	Лист	Листов
Имя	Фамилия	Подпись	Дата					
Карта функциональных зон М 1:35000								

Приложение № 4  
к генеральному плану  
муниципального образования -  
Сасовский муниципальный округ  
Рязанской области применительно  
к территории Поляки-Майдановского  
сельского округа Сасовского  
района Рязанской области

Графическое описание местоположения границ населенных пунктов,  
перечень координат характерных точек этих границ  
муниципального образования – Сасовский муниципальный округ  
Рязанской области применительно к территории Поляки-Майдановского  
сельского округа Сасовского района Рязанской области

**ГРАФИЧЕСКОЕ ОПИСАНИЕ**  
**местоположения границ населенных пунктов, территориальных**  
**зон, особо охраняемых природных территорий, зон с особыми**  
**условиями использования территории**

*Граница населенного пункта д. Архапка*

(наименование объекта, местоположение границ которого описано (далее - объект))

**Раздел 1**

**Сведения об объекте**

№ п/п	Характеристики объекта	Описание характеристик
1	2	3
1	Местоположение объекта	Рязанская область, м.о. Сасовский, с/о Поляки-Майдановский, д Архапка
2	Площадь объекта ± величина погрешности определения площади ( $P \pm \Delta P$ )	134 413 м <sup>2</sup> ± 128 м <sup>2</sup>
3	Иные характеристики объекта	Вид объекта реестра границ: Граница населенного пункта

Сведения о местоположении границ объекта					
1. Система координат		МСК-62 зона 2			
2. Сведения о характерных точках границ объекта					
Обозначение характерных точек границ	Координаты, м		Метод определения координат характерной точки	Средняя квадратическая погрешность положения характерной точки (Mt), м	Описание обозначения точки на местности (при наличии)
	X	Y			
1	2	3	4	5	6
1	410 675,39	2 297 898,60	Картометрический метод	2,50	—
2	410 713,10	2 297 910,21		2,50	
3	410 733,41	2 297 920,36		2,50	
4	410 782,73	2 297 930,52		2,50	
5	410 769,68	2 298 005,96		2,50	
6	410 724,71	2 298 146,68		2,50	
7	410 707,30	2 298 180,04		2,50	
8	410 698,59	2 298 219,21		2,50	
9	410 669,58	2 298 309,16		2,50	
10	410 660,88	2 298 346,88		2,50	
11	410 649,27	2 298 384,60		2,50	
12	410 563,69	2 298 355,59		2,50	
13	410 514,36	2 298 467,29		2,50	
14	410 467,94	2 298 557,24		2,50	
15	410 392,51	2 298 689,26		2,50	
16	410 375,10	2 298 713,92		2,50	
17	410 372,20	2 298 735,68		2,50	
18	410 391,06	2 298 755,99		2,50	
19	410 363,50	2 298 786,46		2,50	
20	410 408,47	2 298 832,88		2,50	
21	410 475,20	2 298 909,77		2,50	
22	410 428,78	2 298 948,94		2,50	
23	410 391,06	2 298 899,62		2,50	
24	410 334,49	2 298 832,88		2,50	
25	410 308,37	2 298 815,47		2,50	
26	410 279,36	2 298 814,02		2,50	
27	410 245,99	2 298 789,36		2,50	
28	410 208,28	2 298 757,44		2,50	
29	410 275,01	2 298 661,69		2,50	
30	410 296,77	2 298 610,92		2,50	
31	410 317,08	2 298 576,10		2,50	
32	410 351,89	2 298 551,44		2,50	
33	410 364,95	2 298 536,93		2,50	
34	410 386,71	2 298 505,01		2,50	
35	410 412,82	2 298 446,98		2,50	
36	410 430,23	2 298 380,25		2,50	
37	410 479,55	2 298 267,09		2,50	
38	410 489,70	2 298 229,37		2,50	
39	410 543,38	2 298 240,98		2,50	
40	410 559,33	2 298 188,75		2,50	
41	410 576,74	2 298 191,65		2,50	
42	410 588,35	2 298 196,00		2,50	
43	410 601,40	2 298 151,03		2,50	
44	410 589,80	2 298 149,58		2,50	
45	410 595,60	2 298 124,92		2,50	
46	410 608,65	2 298 129,27		2,50	
47	410 621,71	2 298 087,20		2,50	

## Раздел 2

Сведения о местоположении границ объекта					
1	2	3	4	5	6
48	410 605,75	2 298 081,39	Картометрический метод	2,50	—
49	410 608,65	2 298 063,99		2,50	
50	410 627,51	2 298 068,34		2,50	
1	410 675,39	2 297 898,60		2,50	
3. Сведения о характерных точках части (частей) границы объекта					
1	2	3	4	5	6
—	—	—	—	—	—

**ГРАФИЧЕСКОЕ ОПИСАНИЕ**  
**местоположения границ населенных пунктов, территориальных**  
**зон, особо охраняемых природных территорий, зон с особыми**  
**условиями использования территории**

*Граница населенного пункта д. Верхне-Никольское*

(наименование объекта, местоположение границ которого описано (далее - объект))

**Раздел 1**

**Сведения об объекте**

№ п/п	Характеристики объекта	Описание характеристик
1	2	3
1	Местоположение объекта	Рязанская область, м.о. Сасовский, с/о Поляки-Майдановский, д. Верхне-Никольское
2	Площадь объекта ± величина погрешности определения площади ( $P \pm \Delta P$ )	2 074 981 м <sup>2</sup> ± 504 м <sup>2</sup>
3	Иные характеристики объекта	Вид объекта реестра границ: Граница населенного пункта



Сведения о местоположении границ объекта					
1. Система координат		МСК-62 зона 2			
2. Сведения о характерных точках границ объекта					
Обозначение характерных точек границ	Координаты, м		Метод определения координат характерной точки	Средняя квадратическая погрешность положения характерной точки (Mt), м	Описание обозначения точки на местности (при наличии)
	X	Y			
1	2	3	4	5	6
1	412 024,14	2 301 462,08	Картометрический метод	2,50	—
2	412 013,74	2 301 574,20		2,50	
3	412 031,47	2 301 582,84		2,50	
4	412 055,35	2 301 595,70		2,50	
5	412 083,19	2 301 627,97		2,50	
6	412 134,76	2 301 706,38		2,50	
7	412 140,80	2 301 732,16		2,50	
8	412 145,90	2 301 750,68		2,50	
9	412 151,92	2 301 948,46		2,50	
10	412 163,34	2 302 100,08		2,50	
11	412 158,52	2 302 159,21		2,50	
12	412 145,02	2 302 247,33		2,50	
13	412 138,40	2 302 302,93		2,50	
14	412 080,65	2 302 787,48		2,50	
15	412 086,66	2 302 832,61		2,50	
16	412 103,23	2 302 870,50		2,50	
17	412 106,60	2 302 910,52		2,50	
18	412 087,58	2 302 961,72		2,50	
19	412 037,50	2 303 010,16		2,50	
20	412 022,64	2 303 016,13		2,50	
21	412 008,52	2 303 018,29		2,50	
22	411 996,92	2 303 009,59		2,50	
23	411 946,14	2 302 976,22		2,50	
24	411 902,62	2 302 951,56		2,50	
25	411 898,27	2 302 987,82		2,50	
26	411 927,29	2 302 995,08		2,50	
27	411 927,29	2 303 011,04		2,50	
28	412 062,19	2 303 132,90		2,50	
29	412 049,14	2 303 159,01		2,50	
30	412 070,90	2 303 190,93		2,50	
31	412 046,24	2 303 233,00		2,50	
32	412 001,27	2 303 237,35		2,50	
33	411 989,66	2 303 247,51		2,50	
34	411 970,81	2 303 312,79		2,50	
35	411 959,20	2 303 337,45		2,50	
36	411 830,35	2 303 323,86		2,50	
37	411 810,67	2 303 461,91		2,50	
38	411 796,15	2 303 516,90		2,50	
39	411 773,93	2 303 512,00		2,50	
40	411 773,60	2 303 513,44		2,50	
41	411 766,51	2 303 538,19		2,50	
42	411 761,64	2 303 546,15		2,50	
43	411 756,42	2 303 558,10		2,50	
44	411 643,22	2 303 564,12		2,50	
45	411 513,75	2 303 516,02		2,50	
46	411 387,53	2 303 479,33		2,50	
47	410 930,30	2 303 387,37		2,50	

Сведения о местоположении границ объекта					
1	2	3	4	5	6
48	410 809,72	2 303 371,48	Картометрический метод	2,50	—
49	410 731,99	2 303 334,69		2,50	
50	410 785,63	2 303 183,67		2,50	
51	410 800,14	2 303 105,33		2,50	
52	410 817,55	2 302 850,00		2,50	
53	410 830,60	2 302 802,13		2,50	
54	410 848,01	2 302 751,35		2,50	
55	410 863,97	2 302 687,52		2,50	
56	410 879,92	2 302 601,92		2,50	
57	410 903,13	2 302 533,74		2,50	
58	410 926,35	2 302 451,05		2,50	
59	410 935,05	2 302 382,86		2,50	
60	410 945,20	2 302 323,38		2,50	
61	410 968,41	2 302 292,92		2,50	
62	410 991,62	2 302 252,29		2,50	
63	411 007,58	2 302 200,07		2,50	
64	411 022,09	2 302 163,80		2,50	
65	411 061,25	2 302 117,38		2,50	
66	411 077,21	2 302 044,84		2,50	
67	411 091,72	2 301 982,46		2,50	
68	411 109,12	2 301 950,54		2,50	
69	411 149,74	2 301 899,76		2,50	
70	411 159,90	2 301 872,20		2,50	
71	411 164,25	2 301 846,09		2,50	
72	411 215,02	2 301 744,53		2,50	
73	411 245,49	2 301 686,50		2,50	
74	411 262,89	2 301 674,90		2,50	
75	411 351,38	2 301 696,66		2,50	
76	411 509,50	2 301 738,73		2,50	
77	411 616,85	2 301 763,39		2,50	
78	411 618,30	2 301 751,79	2,50		
79	411 621,20	2 301 740,18	2,50		
80	411 726,62	2 301 747,89	2,50		
81	411 730,36	2 301 707,70	2,50		
82	411 781,78	2 301 631,04	2,50		
83	411 868,49	2 301 568,87	2,50		
84	411 914,30	2 301 519,79	2,50		
85	411 948,89	2 301 471,65	2,50		
86	411 992,56	2 301 454,81	2,50		
87	412 000,57	2 301 459,82	2,50		
1	412 024,14	2 301 462,08	2,50		
3. Сведения о характерных точках части (частей) границы объекта					
1	2	3	4	5	6
—	—	—	—	—	—

**ГРАФИЧЕСКОЕ ОПИСАНИЕ**  
**местоположения границ населенных пунктов, территориальных**  
**зон, особо охраняемых природных территорий, зон с особыми**  
**условиями использования территории**  
**Граница населенного пункта д. Воскресенка**

(наименование объекта, местоположение границ которого описано (далее - объект))

**Раздел 1**

**Сведения об объекте**

№ п/п	Характеристики объекта	Описание характеристик
1	2	3
1	Местоположение объекта	Рязанская область, м.о. Сасовский, с/о Поляки-Майдановский, д Воскресенка
2	Площадь объекта ± величина погрешности определения площади ( $P \pm \Delta P$ )	334 505 м <sup>2</sup> ± 202 м <sup>2</sup>
3	Иные характеристики объекта	Вид объекта реестра границ: Граница населенного пункта

Сведения о местоположении границ объекта					
1. Система координат		МСК-62 зона 2			
2. Сведения о характерных точках границ объекта					
Обозначение характерных точек границ	Координаты, м		Метод определения координат характерной точки	Средняя квадратическая погрешность положения характерной точки (Mt), м	Описание обозначения точки на местности (при наличии)
	X	Y			
1	2	3	4	5	6
1	407 297,78	2 304 111,90	Картометрический метод	2,50	—
2	407 414,35	2 304 148,42		2,50	
3	407 514,44	2 304 194,85		2,50	
4	407 562,32	2 304 251,43		2,50	
5	407 617,44	2 304 313,81		2,50	
6	407 653,70	2 304 345,72		2,50	
7	407 674,01	2 304 354,43		2,50	
8	407 703,03	2 304 340,93		2,50	
9	407 762,50	2 304 280,44		2,50	
10	407 778,60	2 304 253,59		2,50	
11	407 794,85	2 304 274,98		2,50	
12	407 811,78	2 304 292,23		2,50	
13	407 821,44	2 304 300,93		2,50	
14	407 829,05	2 304 305,76		2,50	
15	407 842,65	2 304 310,18		2,50	
16	407 855,70	2 304 311,52		2,50	
17	407 871,68	2 304 313,71		2,50	
18	407 886,76	2 304 317,91		2,50	
19	407 899,76	2 304 322,17		2,50	
20	407 909,94	2 304 328,57		2,50	
21	407 919,15	2 304 334,07		2,50	
22	407 927,20	2 304 340,43		2,50	
23	407 932,68	2 304 347,79		2,50	
24	407 938,84	2 304 357,53		2,50	
25	407 933,68	2 304 361,68		2,50	
26	407 923,53	2 304 367,49		2,50	
27	407 900,31	2 304 360,23		2,50	
28	407 884,36	2 304 363,13		2,50	
29	407 868,40	2 304 377,64		2,50	
30	407 862,60	2 304 392,15		2,50	
31	407 871,30	2 304 416,81		2,50	
32	407 898,86	2 304 461,78		2,50	
33	407 861,15	2 304 516,91		2,50	
34	407 820,53	2 304 593,80		2,50	
35	407 771,21	2 304 689,55		2,50	
36	407 727,69	2 304 754,84		2,50	
37	407 695,77	2 304 799,81		2,50	
38	407 672,56	2 304 807,06		2,50	
39	407 630,49	2 304 808,51		2,50	
40	407 626,14	2 304 814,32		2,50	
41	407 626,14	2 304 840,43		2,50	
42	407 614,54	2 304 879,60		2,50	
43	407 573,92	2 304 997,11		2,50	
44	407 563,76	2 305 023,22		2,50	
45	407 560,50	2 305 031,14		2,50	
46	407 481,16	2 305 065,37		2,50	
47	407 458,28	2 305 063,74		2,50	

Сведения о местоположении границ объекта					
1	2	3	4	5	6
48	407 426,20	2 305 062,34	Картометрический метод	2,50	—
49	407 409,26	2 305 061,20		2,50	
50	407 380,08	2 305 054,70		2,50	
51	407 352,77	2 305 047,08		2,50	
52	407 327,13	2 305 037,32		2,50	
53	407 305,73	2 305 032,33		2,50	
54	407 284,13	2 305 029,04		2,50	
55	407 261,19	2 305 025,53		2,50	
56	407 239,10	2 305 023,63		2,50	
57	407 210,16	2 305 021,95		2,50	
58	407 198,12	2 305 021,10		2,50	
59	407 188,05	2 305 011,62		2,50	
60	407 264,93	2 304 907,16		2,50	
61	407 283,79	2 304 870,89		2,50	
62	407 317,16	2 304 815,77		2,50	
63	407 354,87	2 304 754,84		2,50	
64	407 378,08	2 304 724,37		2,50	
65	407 341,82	2 304 698,26		2,50	
66	407 296,85	2 304 660,54		2,50	
67	407 270,74	2 304 634,42		2,50	
68	407 291,05	2 304 589,45		2,50	
69	407 317,16	2 304 551,73		2,50	
70	407 344,72	2 304 512,56		2,50	
71	407 412,90	2 304 392,15	2,50		
72	407 487,55	2 304 277,36	2,50		
1	407 297,78	2 304 111,90	2,50		
3. Сведения о характерных точках части (частей) границы объекта					
1	2	3	4	5	6
—	—	—	—	—	—

**ГРАФИЧЕСКОЕ ОПИСАНИЕ**  
**местоположения границ населенных пунктов, территориальных**  
**зон, особо охраняемых природных территорий, зон с особыми**  
**условиями использования территории**

***Граница населенного пункта д. Восход***

(наименование объекта, местоположение границ которого описано (далее - объект))

**Раздел 1**

**Сведения об объекте**

№ п/п	Характеристики объекта	Описание характеристик
1	2	3
1	Местоположение объекта	Рязанская область, м.о. Сасовский, с/о Поляки-Майдановский, д. Восход
2	Площадь объекта ± величина погрешности определения площади ( $P \pm \Delta P$ )	198 872 м <sup>2</sup> ± 156 м <sup>2</sup>
3	Иные характеристики объекта	Вид объекта реестра границ: Граница населенного пункта

Сведения о местоположении границ объекта					
1. Система координат		МСК-62 зона 2			
2. Сведения о характерных точках границ объекта					
Обозначение характерных точек границ	Координаты, м		Метод определения координат характерной точки	Средняя квадратическая погрешность положения характерной точки (Mt), м	Описание обозначения точки на местности (при наличии)
	X	Y			
1	2	3	4	5	6
1	411 460,87	2 304 225,83	Картометрический метод	2,50	—
2	411 484,84	2 304 236,92		2,50	
3	411 509,50	2 304 238,37		2,50	
4	411 641,51	2 304 265,93		2,50	
5	411 663,27	2 304 287,69		2,50	
6	411 683,58	2 304 319,61		2,50	
7	411 696,63	2 304 355,88		2,50	
8	411 712,59	2 304 379,09		2,50	
9	411 737,25	2 304 400,85		2,50	
10	411 780,77	2 304 418,26		2,50	
11	411 773,52	2 304 438,57		2,50	
12	411 728,55	2 304 428,42		2,50	
13	411 711,14	2 304 434,22		2,50	
14	411 698,09	2 304 458,88		2,50	
15	411 696,63	2 304 499,50		2,50	
16	411 695,19	2 304 522,72		2,50	
17	411 687,93	2 304 534,32		2,50	
18	411 590,74	2 304 515,46		2,50	
19	411 566,08	2 304 550,28		2,50	
20	411 563,18	2 304 596,70		2,50	
21	411 545,77	2 304 725,82		2,50	
22	411 528,36	2 304 823,02		2,50	
23	411 521,11	2 304 830,27		2,50	
24	411 393,18	2 304 834,42		2,50	
25	411 416,51	2 304 905,95		2,50	
26	411 420,18	2 304 928,52		2,50	
27	411 422,43	2 304 949,98		2,50	
28	411 423,47	2 304 973,71		2,50	
29	411 419,81	2 305 088,09		2,50	
30	411 420,86	2 305 095,53		2,50	
31	411 424,18	2 305 111,68		2,50	
32	411 428,30	2 305 147,80		2,50	
33	411 453,71	2 305 213,35		2,50	
34	411 453,07	2 305 241,53		2,50	
35	411 420,98	2 305 223,46		2,50	
36	411 354,79	2 305 218,73		2,50	
37	411 352,86	2 305 190,72		2,50	
38	411 370,84	2 305 091,84		2,50	
39	411 330,45	2 305 061,42		2,50	
40	411 319,33	2 305 046,48		2,50	
41	411 244,67	2 304 989,93		2,50	
42	411 179,12	2 304 937,57		2,50	
43	411 149,20	2 304 912,33		2,50	
44	411 164,10	2 304 899,80		2,50	
45	411 221,46	2 304 938,80		2,50	
46	411 243,39	2 304 928,88		2,50	
47	411 243,39	2 304 857,85		2,50	

Сведения о местоположении границ объекта					
1	2	3	4	5	6
48	411 240,71	2 304 856,36	Картометрический метод	2,50	—
49	411 255,64	2 304 834,63		2,50	
50	411 259,99	2 304 792,55		2,50	
51	411 257,09	2 304 754,84		2,50	
52	411 315,12	2 304 696,81		2,50	
53	411 325,27	2 304 705,51		2,50	
54	411 345,58	2 304 708,41		2,50	
55	411 357,19	2 304 698,26		2,50	
56	411 359,37	2 304 694,85		2,50	
57	411 363,25	2 304 610,13		2,50	
58	411 387,37	2 304 610,66		2,50	
59	411 389,20	2 304 571,86		2,50	
60	411 399,51	2 304 439,09		2,50	
61	411 407,93	2 304 356,35		2,50	
62	411 440,31	2 304 354,23		2,50	
63	411 441,77	2 304 349,30		2,50	
64	411 410,39	2 304 338,82		2,50	
65	411 412,33	2 304 327,75		2,50	
66	411 417,19	2 304 311,64		2,50	
67	411 426,36	2 304 290,32		2,50	
1	411 460,87	2 304 225,83	2,50		
3. Сведения о характерных точках части (частей) границы объекта					
1	2	3	4	5	6
—	—	—	—	—	—



**ГРАФИЧЕСКОЕ ОПИСАНИЕ**  
**местоположения границ населенных пунктов, территориальных**  
**зон, особо охраняемых природных территорий, зон с особыми**  
**условиями использования территории**

***Граница населенного пункта д. Ивановские Выселки***

(наименование объекта, местоположение границ которого описано (далее - объект))

**Раздел 1**

**Сведения об объекте**

№ п/п	Характеристики объекта	Описание характеристик
1	2	3
1	Местоположение объекта	Рязанская область, м.о. Сасовский, с/о Поляки-Майдановский, д Ивановские Выселки
2	Площадь объекта ± величина погрешности определения площади ( $P \pm \Delta P$ )	240 574 м <sup>2</sup> ± 172 м <sup>2</sup>
3	Иные характеристики объекта	Вид объекта реестра границ: Граница населенного пункта

Сведения о местоположении границ объекта					
1. Система координат		МСК-62 зона 2			
2. Сведения о характерных точках границ объекта					
Обозначение характерных точек границ	Координаты, м		Метод определения координат характерной точки	Средняя квадратическая погрешность положения характерной точки (Mt), м	Описание обозначения точки на местности (при наличии)
	X	Y			
1	2	3	4	5	6
1	405 368,95	2 305 570,16	Картометрический метод	2,50	—
2	405 379,10	2 305 587,57		2,50	
3	405 356,61	2 305 600,17		2,50	
4	405 318,63	2 305 549,05		2,50	
5	405 364,60	2 305 526,63		2,50	
6	405 374,75	2 305 544,04		2,50	
7	405 454,54	2 305 507,77		2,50	
8	405 379,10	2 305 358,35		2,50	
9	405 464,69	2 305 319,18		2,50	
10	405 558,98	2 305 264,05		2,50	
11	405 630,06	2 305 221,98		2,50	
12	405 711,30	2 305 181,36		2,50	
13	405 730,16	2 305 169,75		2,50	
14	405 753,37	2 305 169,75		2,50	
15	405 804,14	2 305 172,65		2,50	
16	405 833,15	2 305 169,75		2,50	
17	405 854,91	2 305 169,75		2,50	
18	405 904,23	2 305 179,90		2,50	
19	405 937,60	2 305 192,96		2,50	
20	405 963,71	2 305 217,62		2,50	
21	405 992,73	2 305 259,70		2,50	
22	406 021,74	2 305 246,64		2,50	
23	406 007,23	2 305 219,07		2,50	
24	405 936,15	2 305 079,80		2,50	
25	405 997,08	2 305 053,69		2,50	
26	406 013,03	2 305 069,65		2,50	
27	406 047,85	2 305 132,03		2,50	
28	406 078,31	2 305 168,30		2,50	
29	406 102,97	2 305 185,71		2,50	
30	406 139,24	2 305 197,31		2,50	
31	406 143,59	2 305 197,31		2,50	
32	406 161,00	2 305 237,93		2,50	
33	406 165,11	2 305 247,50		2,50	
34	406 072,03	2 305 299,19		2,50	
35	406 043,83	2 305 371,80		2,50	
36	405 985,09	2 305 471,15		2,50	
37	405 976,40	2 305 477,58		2,50	
38	405 961,19	2 305 493,36		2,50	
39	405 946,80	2 305 506,08		2,50	
40	405 939,41	2 305 509,04		2,50	
41	405 923,56	2 305 515,92		2,50	
42	405 910,81	2 305 523,65		2,50	
43	405 896,30	2 305 534,39		2,50	
44	405 886,94	2 305 541,68		2,50	
45	405 881,80	2 305 542,79		2,50	
46	405 880,43	2 305 542,19		2,50	
47	405 877,79	2 305 539,81		2,50	

Сведения о местоположении границ объекта					
1	2	3	4	5	6
48	405 874,21	2 305 526,36	Картометрический метод	2,50	—
49	405 872,34	2 305 521,56		2,50	
50	405 868,74	2 305 519,53		2,50	
51	405 859,75	2 305 517,99		2,50	
52	405 849,89	2 305 514,61		2,50	
53	405 844,92	2 305 511,02		2,50	
54	405 834,18	2 305 502,35		2,50	
55	405 827,84	2 305 499,58		2,50	
56	405 825,05	2 305 498,82		2,50	
57	405 822,18	2 305 499,26		2,50	
58	405 820,01	2 305 500,93		2,50	
59	405 819,11	2 305 504,23		2,50	
60	405 818,46	2 305 511,14		2,50	
61	405 817,77	2 305 513,61		2,50	
62	405 814,68	2 305 516,17		2,50	
63	405 810,00	2 305 516,42		2,50	
64	405 801,39	2 305 518,12		2,50	
65	405 794,57	2 305 523,54		2,50	
66	405 783,21	2 305 534,00		2,50	
67	405 779,79	2 305 535,93		2,50	
68	405 774,77	2 305 536,18		2,50	
69	405 769,78	2 305 531,71		2,50	
70	405 756,87	2 305 523,05		2,50	
71	405 752,19	2 305 523,32		2,50	
72	405 746,87	2 305 524,79		2,50	
73	405 743,47	2 305 529,50		2,50	
74	405 737,16	2 305 542,75		2,50	
75	405 733,63	2 305 547,64		2,50	
76	405 726,75	2 305 553,19		2,50	
77	405 723,72	2 305 557,89		2,50	
78	405 722,89	2 305 562,29		2,50	
79	405 723,18	2 305 567,53		2,50	
80	405 725,45	2 305 576,00		2,50	
81	405 722,84	2 305 581,11		2,50	
82	405 722,22	2 305 588,60		2,50	
83	405 723,89	2 305 595,24		2,50	
84	405 728,96	2 305 600,74		2,50	
85	405 729,89	2 305 603,82		2,50	
86	405 728,40	2 305 606,25		2,50	
87	405 726,07	2 305 607,80		2,50	
88	405 721,10	2 305 610,08		2,50	
89	405 714,95	2 305 613,61		2,50	
90	405 707,05	2 305 621,34		2,50	
91	405 702,39	2 305 629,71		2,50	
92	405 698,73	2 305 638,10		2,50	
93	405 694,53	2 305 653,16		2,50	
94	405 692,01	2 305 657,89		2,50	
95	405 685,71	2 305 662,88		2,50	
96	405 676,14	2 305 666,27		2,50	
97	405 659,53	2 305 671,06		2,50	
98	405 633,66	2 305 674,37		2,50	
99	405 611,65	2 305 679,52		2,50	
100	405 599,96	2 305 684,09		2,50	
101	405 577,28	2 305 690,21		2,50	
102	405 557,58	2 305 696,20		2,50	

Сведения о местоположении границ объекта					
1	2	3	4	5	6
103	405 538,39	2 305 701,22	Картометрический метод	2,50	—
104	405 534,44	2 305 702,25		2,50	
105	405 534,32	2 305 700,72		2,50	
106	405 537,22	2 305 625,28		2,50	
107	405 529,97	2 305 602,07		2,50	
108	405 521,27	2 305 589,02		2,50	
109	405 495,16	2 305 565,80		2,50	
110	405 480,65	2 305 544,04		2,50	
111	405 408,12	2 305 580,31		2,50	
112	405 399,41	2 305 554,20		2,50	
1	405 368,95	2 305 570,16		2,50	
3. Сведения о характерных точках части (частей) границы объекта					
1	2	3	4	5	6
—	—	—	—	—	—

**ГРАФИЧЕСКОЕ ОПИСАНИЕ**  
**местоположения границ населенных пунктов, территориальных**  
**зон, особо охраняемых природных территорий, зон с особыми**  
**условиями использования территории**  
*Граница населенного пункта д. Кузьминка*

(наименование объекта, местоположение границ которого описано (далее - объект))

**Раздел 1**

**Сведения об объекте**

№ п/п	Характеристики объекта	Описание характеристик
1	2	3
1	Местоположение объекта	Рязанская область, м.о. Сасовский, с/о Поляки-Майдановский, д Кузьминка
2	Площадь объекта ± величина погрешности определения площади ( $P \pm \Delta P$ )	405 310 м <sup>2</sup> ± 223 м <sup>2</sup>
3	Иные характеристики объекта	Вид объекта реестра границ: Граница населенного пункта

Сведения о местоположении границ объекта					
1. Система координат		МСК-62 зона 2			
2. Сведения о характерных точках границ объекта					
Обозначение характерных точек границ	Координаты, м		Метод определения координат характерной точки	Средняя квадратическая погрешность положения характерной точки (Mt), м	Описание обозначения точки на местности (при наличии)
	X	Y			
1	2	3	4	5	6
1	409 098,69	2 294 224,89	Картометрический метод	2,50	—
2	409 185,58	2 294 341,37		2,50	
3	409 201,54	2 294 360,23		2,50	
4	409 220,39	2 294 370,38		2,50	
5	409 249,41	2 294 377,63		2,50	
6	409 403,18	2 294 405,20		2,50	
7	409 480,25	2 294 420,83		2,50	
8	409 610,62	2 294 447,27		2,50	
9	409 739,72	2 294 476,28		2,50	
10	409 851,42	2 294 495,14		2,50	
11	409 867,38	2 294 440,02		2,50	
12	409 886,24	2 294 440,02		2,50	
13	409 968,92	2 294 454,52		2,50	
14	409 938,46	2 294 521,26		2,50	
15	409 934,11	2 294 547,37		2,50	
16	409 963,12	2 294 540,12		2,50	
17	409 979,08	2 294 525,61		2,50	
18	409 999,39	2 294 516,91		2,50	
19	410 060,32	2 294 524,16		2,50	
20	410 102,38	2 294 522,71		2,50	
21	410 112,54	2 294 516,91		2,50	
22	410 132,85	2 294 495,14		2,50	
23	410 144,45	2 294 490,79		2,50	
24	410 169,11	2 294 495,14		2,50	
25	410 183,62	2 294 493,69		2,50	
26	410 195,22	2 294 482,09		2,50	
27	410 205,38	2 294 466,13		2,50	
28	410 209,73	2 294 437,11		2,50	
29	410 222,79	2 294 419,71		2,50	
30	410 238,74	2 294 412,45		2,50	
31	410 256,15	2 294 412,45		2,50	
32	410 280,81	2 294 431,31		2,50	
33	410 292,42	2 294 437,11		2,50	
34	410 304,02	2 294 437,11		2,50	
35	410 322,88	2 294 426,96		2,50	
36	410 369,30	2 294 377,63		2,50	
37	410 385,26	2 294 371,83		2,50	
38	410 478,74	2 294 367,65		2,50	
39	410 494,82	2 294 441,36		2,50	
40	410 529,52	2 294 525,85		2,50	
41	410 539,81	2 294 563,71		2,50	
42	410 546,62	2 294 634,37		2,50	
43	410 531,77	2 294 653,28		2,50	
44	410 494,06	2 294 672,14		2,50	
45	410 405,57	2 294 701,15		2,50	
46	410 356,24	2 294 725,81		2,50	
47	410 325,27	2 294 741,98		2,50	

Сведения о местоположении границ объекта					
1	2	3	4	5	6
48	410 319,59	2 294 744,94	Картометрический метод	2,50	—
49	410 289,52	2 294 760,63		2,50	
50	410 240,19	2 294 782,39		2,50	
51	410 131,40	2 294 795,45		2,50	
52	410 080,62	2 294 794,00		2,50	
53	410 048,71	2 294 785,29		2,50	
54	410 038,65	2 294 783,28		2,50	
55	410 034,70	2 294 782,49		2,50	
56	410 026,95	2 294 780,94		2,50	
57	409 979,08	2 294 791,10		2,50	
58	409 948,62	2 294 794,00		2,50	
59	409 903,65	2 294 789,65		2,50	
60	409 852,87	2 294 769,34		2,50	
61	409 794,85	2 294 757,73		2,50	
62	409 768,74	2 294 749,03		2,50	
63	409 709,25	2 294 758,10		2,50	
64	409 705,12	2 294 758,73		2,50	
65	409 683,15	2 294 762,08		2,50	
66	409 588,86	2 294 766,44		2,50	
67	409 562,75	2 294 760,63		2,50	
68	409 545,34	2 294 756,28		2,50	
69	409 535,18	2 294 728,72		2,50	
70	409 530,83	2 294 672,14		2,50	
71	409 536,57	2 294 604,66		2,50	
72	409 484,41	2 294 567,68		2,50	
73	409 429,29	2 294 550,27		2,50	
74	409 310,33	2 294 532,86		2,50	
75	409 263,91	2 294 540,12		2,50	
76	409 168,17	2 294 580,74		2,50	
77	409 143,51	2 294 601,05		2,50	
78	409 134,81	2 294 621,36		2,50	
79	409 130,46	2 294 659,08		2,50	
80	409 134,81	2 294 743,22		2,50	
81	409 089,29	2 294 756,42		2,50	
82	409 029,99	2 294 769,27		2,50	
83	409 076,87	2 294 407,23	2,50		
1	409 098,69	2 294 224,89	2,50		
3. Сведения о характерных точках части (частей) границы объекта					
1	2	3	4	5	6
—	—	—	—	—	—

**ГРАФИЧЕСКОЕ ОПИСАНИЕ**  
**местоположения границ населенных пунктов, территориальных**  
**зон, особо охраняемых природных территорий, зон с особыми**  
**условиями использования территории**  
*Граница населенного пункта д. Николаевка*

(наименование объекта, местоположение границ которого описано (далее - объект))

**Раздел 1**

**Сведения об объекте**

№ п/п	Характеристики объекта	Описание характеристик
1	2	3
1	Местоположение объекта	Рязанская область, м.о. Сасовский, с/о Поляки-Майдановский, д Николаевка
2	Площадь объекта ± величина погрешности определения площади ( $P \pm \Delta P$ )	264 582 м <sup>2</sup> ± 180 м <sup>2</sup>
3	Иные характеристики объекта	Вид объекта реестра границ: Граница населенного пункта



Сведения о местоположении границ объекта					
1. Система координат		МСК-62 зона 2			
2. Сведения о характерных точках границ объекта					
Обозначение характерных точек границ	Координаты, м		Метод определения координат характерной точки	Средняя квадратическая погрешность положения характерной точки (Mt), м	Описание обозначения точки на местности (при наличии)
	X	Y			
1	2	3	4	5	6
1	413 010,91	2 305 969,11	Картометрический метод	2,50	—
2	413 022,52	2 306 022,79		2,50	
3	413 058,78	2 306 109,83		2,50	
4	413 112,46	2 306 159,16		2,50	
5	413 153,08	2 306 256,36		2,50	
6	413 145,82	2 306 259,26		2,50	
7	413 155,98	2 306 296,98		2,50	
8	413 189,34	2 306 347,76		2,50	
9	413 224,16	2 306 456,56		2,50	
10	413 324,25	2 306 735,11		2,50	
11	413 351,81	2 306 723,50		2,50	
12	413 382,28	2 306 800,39		2,50	
13	413 256,07	2 306 851,17		2,50	
14	413 272,03	2 306 885,99		2,50	
15	413 328,60	2 306 862,77		2,50	
16	413 353,26	2 306 922,25		2,50	
17	413 389,53	2 306 907,75		2,50	
18	413 415,64	2 306 984,63		2,50	
19	413 301,04	2 307 033,96		2,50	
20	413 289,44	2 306 997,69		2,50	
21	413 174,84	2 307 045,57		2,50	
22	413 124,06	2 306 935,31		2,50	
23	413 216,90	2 306 891,79		2,50	
24	413 221,25	2 306 901,94		2,50	
25	413 247,37	2 306 887,43		2,50	
26	413 235,76	2 306 851,17		2,50	
27	413 135,67	2 306 858,42		2,50	
28	413 095,05	2 306 848,26		2,50	
29	413 081,99	2 306 845,36		2,50	
30	413 052,98	2 306 804,74		2,50	
31	412 934,03	2 306 542,16		2,50	
32	412 948,54	2 306 533,45		2,50	
33	413 025,42	2 306 505,89		2,50	
34	413 042,83	2 306 491,38		2,50	
35	413 002,21	2 306 373,87		2,50	
36	412 913,72	2 306 411,59		2,50	
37	412 891,96	2 306 405,79		2,50	
38	412 877,45	2 306 381,12		2,50	
39	412 854,24	2 306 314,39		2,50	
40	412 833,93	2 306 252,01		2,50	
41	412 819,43	2 306 227,34		2,50	
42	412 809,27	2 306 169,32		2,50	
43	412 815,08	2 306 162,06		2,50	
44	412 874,55	2 306 135,95		2,50	
45	412 849,89	2 306 075,02		2,50	
46	412 903,57	2 306 057,61		2,50	
47	412 876,00	2 305 998,13		2,50	

## Раздел 2

Сведения о местоположении границ объекта					
1	2	3	4	5	6
48	412 929,68	2 305 974,91	Картометрический метод	2,50	—
49	412 936,93	2 305 990,87		2,50	
1	413 010,91	2 305 969,11		2,50	
3. Сведения о характерных точках части (частей) границы объекта					
1	2	3	4	5	6
—	—	—	—	—	—

**ГРАФИЧЕСКОЕ ОПИСАНИЕ**  
**местоположения границ населенных пунктов, территориальных**  
**зон, особо охраняемых природных территорий, зон с особыми**  
**условиями использования территории**

***Граница населенного пункта д. Новые Выселки***

(наименование объекта, местоположение границ которого описано (далее - объект))

**Раздел 1**

**Сведения об объекте**

№ п/п	Характеристики объекта	Описание характеристик
1	2	3
1	Местоположение объекта	Рязанская область, м.о. Сасовский, с/о Поляки-Майдановский, д Новые Выселки
2	Площадь объекта ± величина погрешности определения площади ( $P \pm \Delta P$ )	416 600 м <sup>2</sup> ± 226 м <sup>2</sup>
3	Иные характеристики объекта	Вид объекта реестра границ: Граница населенного пункта

Сведения о местоположении границ объекта					
1. Система координат		МСК-62 зона 2			
2. Сведения о характерных точках границ объекта					
Обозначение характерных точек границ	Координаты, м		Метод определения координат характерной точки	Средняя квадратическая погрешность положения характерной точки (Mt), м	Описание обозначения точки на местности (при наличии)
	X	Y			
1	2	3	4	5	6
1	412 435,04	2 292 743,40	Картометрический метод	2,50	—
2	412 454,06	2 292 756,32		2,50	
3	412 481,13	2 292 778,60		2,50	
4	412 521,72	2 292 818,49		2,50	
5	412 545,43	2 292 849,62		2,50	
6	412 578,29	2 292 895,81		2,50	
7	412 605,15	2 292 945,25		2,50	
8	412 643,81	2 293 034,38		2,50	
9	412 671,89	2 293 080,57		2,50	
10	412 715,02	2 293 120,04		2,50	
11	412 765,76	2 293 246,05		2,50	
12	412 806,37	2 293 321,49		2,50	
13	412 817,98	2 293 351,96		2,50	
14	412 819,43	2 293 414,34		2,50	
15	412 812,18	2 293 473,82		2,50	
16	412 797,67	2 293 511,54		2,50	
17	412 780,26	2 293 536,20		2,50	
18	412 773,01	2 293 592,78		2,50	
19	412 774,46	2 293 672,57		2,50	
20	412 696,12	2 293 681,28		2,50	
21	412 632,30	2 293 694,33		2,50	
22	412 580,07	2 293 733,50		2,50	
23	412 545,26	2 293 682,73		2,50	
24	412 506,09	2 293 623,25		2,50	
25	412 493,04	2 293 600,03		2,50	
26	412 449,52	2 293 617,44		2,50	
27	412 285,59	2 293 388,22		2,50	
28	412 147,78	2 293 193,82		2,50	
29	412 127,01	2 293 189,03		2,50	
30	412 107,85	2 293 184,91		2,50	
31	412 024,53	2 293 068,87		2,50	
32	411 999,36	2 293 033,14		2,50	
33	412 012,47	2 293 023,50		2,50	
34	412 011,01	2 293 019,56		2,50	
35	412 038,35	2 293 015,27		2,50	
36	412 055,14	2 293 039,67		2,50	
37	412 085,46	2 293 043,43		2,50	
38	412 286,19	2 292 872,92		2,50	
1	412 435,04	2 292 743,40	2,50		
3. Сведения о характерных точках части (частей) границы объекта					
1	2	3	4	5	6
—	—	—	—	—	—

**ГРАФИЧЕСКОЕ ОПИСАНИЕ**  
**местоположения границ населенных пунктов, территориальных**  
**зон, особо охраняемых природных территорий, зон с особыми**  
**условиями использования территории**

***Граница населенного пункта д. Таировка***

(наименование объекта, местоположение границ которого описано (далее - объект))

**Раздел 1**

**Сведения об объекте**

№ п/п	Характеристики объекта	Описание характеристик
1	2	3
1	Местоположение объекта	Рязанская область, м.о. Сасовский, с/о Поляки-Майдановский, д Таировка
2	Площадь объекта ± величина погрешности определения площади ( $P \pm \Delta P$ )	654 510 м <sup>2</sup> ± 283 м <sup>2</sup>
3	Иные характеристики объекта	Вид объекта реестра границ: Граница населенного пункта

Сведения о местоположении границ объекта					
1. Система координат		МСК-62 зона 2			
2. Сведения о характерных точках границ объекта					
Обозначение характерных точек границ	Координаты, м		Метод определения координат характерной точки	Средняя квадратическая погрешность положения характерной точки (Mt), м	Описание обозначения точки на местности (при наличии)
	X	Y			
1	2	3	4	5	6
1	407 270,74	2 289 978,97	Картометрический метод	2,50	—
2	407 277,99	2 289 984,77		2,50	
3	407 283,79	2 289 996,37		2,50	
4	407 315,71	2 290 006,53		2,50	
5	407 375,18	2 290 028,29		2,50	
6	407 495,59	2 290 060,21		2,50	
7	407 491,23	2 290 103,73		2,50	
8	407 490,93	2 290 121,24		2,50	
9	407 491,12	2 290 124,23		2,50	
10	407 496,19	2 290 131,36		2,50	
11	407 497,34	2 290 134,14		2,50	
12	407 499,76	2 290 175,97		2,50	
13	407 503,98	2 290 196,29		2,50	
14	407 520,37	2 290 226,22		2,50	
15	407 545,25	2 290 258,83		2,50	
16	407 565,83	2 290 282,04		2,50	
17	407 585,95	2 290 311,98		2,50	
18	407 595,32	2 290 323,93		2,50	
19	407 596,71	2 290 339,49		2,50	
20	407 603,41	2 290 354,37		2,50	
21	407 632,22	2 290 375,37		2,50	
22	407 646,73	2 290 375,57		2,50	
23	407 652,56	2 290 386,83		2,50	
24	407 657,16	2 290 391,09		2,50	
25	407 656,79	2 290 407,64		2,50	
26	407 673,43	2 290 423,64		2,50	
27	407 668,87	2 290 433,80		2,50	
28	407 668,56	2 290 447,29		2,50	
29	407 680,25	2 290 461,40		2,50	
30	407 683,64	2 290 462,79		2,50	
31	407 693,68	2 290 463,00		2,50	
32	407 702,49	2 290 459,02		2,50	
33	407 701,88	2 290 472,49		2,50	
34	407 702,58	2 290 475,55		2,50	
35	407 705,93	2 290 480,85		2,50	
36	407 708,16	2 290 482,08		2,50	
10	407 713,77	2 290 483,65		2,50	
38	407 721,89	2 290 489,63		2,50	
39	407 715,71	2 290 525,62		2,50	
40	407 713,30	2 290 539,67		2,50	
41	407 688,52	2 290 684,03		2,50	
42	407 656,61	2 290 843,61		2,50	
43	407 650,80	2 290 905,99		2,50	
44	407 624,69	2 290 907,44		2,50	
45	407 535,99	2 290 909,47		2,50	
46	407 370,83	2 290 913,25		2,50	
47	407 331,66	2 290 950,97		2,50	

Сведения о местоположении границ объекта					
1	2	3	4	5	6
48	407 315,71	2 290 994,49	Картометрический метод	2,50	—
49	407 301,20	2 291 077,18		2,50	
50	407 293,95	2 291 193,24		2,50	
51	407 302,65	2 291 273,03		2,50	
52	407 317,16	2 291 333,96		2,50	
53	407 285,24	2 291 336,87		2,50	
54	407 189,50	2 291 300,60		2,50	
55	407 151,78	2 291 306,40		2,50	
56	407 114,07	2 291 316,56		2,50	
57	407 079,25	2 291 309,30		2,50	
58	407 063,29	2 291 297,70		2,50	
59	407 042,47	2 291 263,94		2,50	
60	407 052,84	2 291 195,89		2,50	
61	407 061,95	2 291 163,26		2,50	
62	407 074,34	2 291 156,18		2,50	
63	407 080,92	2 291 145,05		2,50	
64	407 082,69	2 291 099,01		2,50	
65	407 069,03	2 291 020,85		2,50	
66	407 056,89	2 290 964,44		2,50	
67	407 022,23	2 290 880,46		2,50	
68	407 016,16	2 290 847,83		2,50	
69	407 016,41	2 290 734,26		2,50	
70	406 991,37	2 290 655,84		2,50	
71	406 988,34	2 290 630,30		2,50	
72	406 984,04	2 290 598,93		2,50	
73	406 979,23	2 290 584,77		2,50	
74	406 978,20	2 290 584,68		2,50	
75	406 978,11	2 290 583,94		2,50	
76	406 969,07	2 290 583,93		2,50	
77	406 966,84	2 290 583,75		2,50	
78	406 959,75	2 290 580,21		2,50	
79	406 944,07	2 290 575,66		2,50	
80	406 932,94	2 290 561,49		2,50	
81	406 938,51	2 290 549,35		2,50	
82	406 956,21	2 290 532,66		2,50	
83	406 946,09	2 290 510,40		2,50	
84	406 937,37	2 290 512,84		2,50	
85	406 929,84	2 290 512,84		2,50	
86	406 919,09	2 290 519,68		2,50	
87	406 918,27	2 290 520,01		2,50	
88	406 915,74	2 290 511,91		2,50	
89	406 918,78	2 290 496,74		2,50	
90	406 910,17	2 290 492,18		2,50	
91	406 909,47	2 290 492,46		2,50	
92	406 906,63	2 290 489,63		2,50	
93	406 899,37	2 290 495,43		2,50	
94	406 891,48	2 290 498,93		2,50	
95	406 883,36	2 290 496,23		2,50	
96	406 874,76	2 290 495,22		2,50	
97	406 873,59	2 290 497,53		2,50	
98	406 871,46	2 290 496,91		2,50	
99	406 990,43	2 290 257,53		2,50	
100	407 078,13	2 290 079,96		2,50	
101	407 088,21	2 290 080,73		2,50	
102	407 148,88	2 290 073,26		2,50	

## Раздел 2

Сведения о местоположении границ объекта					
1	2	3	4	5	6
103	407 218,51	2 290 034,09	Картометрический метод	2,50	—
1	407 270,74	2 289 978,97		2,50	
3. Сведения о характерных точках части (частей) границы объекта					
1	2	3	4	5	6
—	—	—	—	—	—



**ГРАФИЧЕСКОЕ ОПИСАНИЕ**  
**местоположения границ населенных пунктов, территориальных**  
**зон, особо охраняемых природных территорий, зон с особыми**  
**условиями использования территории**

*Граница населенного пункта д. Трудюлюбовка*

(наименование объекта, местоположение границ которого описано (далее - объект))

**Раздел 1**

**Сведения об объекте**

№ п/п	Характеристики объекта	Описание характеристик
1	2	3
1	Местоположение объекта	Рязанская область, м.о. Сасовский, с/о Поляки-Майдановский, д Трудюлюбовка
2	Площадь объекта ± величина погрешности определения площади ( $P \pm \Delta P$ )	936 832 м <sup>2</sup> ± 339 м <sup>2</sup>
3	Иные характеристики объекта	Вид объекта реестра границ: Граница населенного пункта

Сведения о местоположении границ объекта					
1. Система координат		МСК-62 зона 2			
2. Сведения о характерных точках границ объекта					
Обозначение характерных точек границ	Координаты, м		Метод определения координат характерной точки	Средняя квадратическая погрешность положения характерной точки (Mt), м	Описание обозначения точки на местности (при наличии)
	X	Y			
1	2	3	4	5	6
1	411 299,16	2 291 951,98	Картометрический метод	2,50	—
2	411 303,51	2 291 973,75		2,50	
3	411 358,64	2 292 062,24		2,50	
4	411 468,88	2 292 217,47		2,50	
5	411 537,06	2 292 316,12		2,50	
6	411 520,78	2 292 328,34		2,50	
7	411 510,13	2 292 336,32		2,50	
8	411 501,09	2 292 346,73		2,50	
9	411 494,11	2 292 356,33		2,50	
10	411 490,64	2 292 361,09		2,50	
11	411 461,55	2 292 405,44		2,50	
12	411 370,24	2 292 497,46		2,50	
13	411 331,07	2 292 556,95		2,50	
14	411 255,64	2 292 654,15		2,50	
15	411 215,02	2 292 690,41		2,50	
16	411 126,53	2 292 777,46		2,50	
17	411 087,37	2 292 836,94		2,50	
18	411 030,79	2 292 919,63		2,50	
19	410 989,00	2 292 958,28		2,50	
20	410 963,00	2 292 966,47		2,50	
21	410 952,72	2 292 983,29		2,50	
22	410 943,72	2 293 008,53		2,50	
23	410 940,10	2 293 028,63		2,50	
24	410 940,80	2 293 066,49		2,50	
25	410 773,69	2 293 135,50		2,50	
26	410 714,28	2 293 005,03		2,50	
27	410 715,68	2 292 963,89		2,50	
28	410 713,10	2 292 906,58		2,50	
29	410 704,16	2 292 871,11		2,50	
30	410 666,19	2 292 770,62		2,50	
31	410 666,68	2 292 688,96		2,50	
32	410 668,13	2 292 626,58		2,50	
33	410 684,09	2 292 601,92		2,50	
34	410 715,74	2 292 420,00		2,50	
35	410 784,97	2 292 409,95		2,50	
36	410 836,33	2 292 411,07		2,50	
37	410 874,12	2 292 410,42		2,50	
38	410 897,32	2 292 403,25		2,50	
39	410 896,90	2 292 204,61		2,50	
40	410 839,31	2 292 210,22		2,50	
41	410 788,53	2 292 202,96		2,50	
42	410 730,51	2 292 179,75		2,50	
43	410 673,93	2 292 146,38		2,50	
44	410 633,32	2 292 117,37		2,50	
45	410 659,43	2 292 086,90		2,50	
46	410 676,84	2 292 036,13		2,50	
47	410 692,79	2 291 965,04		2,50	

Сведения о местоположении границ объекта					
1	2	3	4	5	6
48	410 710,20	2 291 886,70	Картометрический метод	2,50	—
49	410 717,45	2 291 819,97		2,50	
50	410 723,25	2 291 664,74		2,50	
51	410 737,76	2 291 632,82		2,50	
52	410 782,73	2 291 571,89		2,50	
53	410 866,87	2 291 492,10		2,50	
54	410 888,63	2 291 458,73		2,50	
55	410 924,89	2 291 361,53		2,50	
56	410 958,26	2 291 271,58		2,50	
57	410 977,12	2 291 230,96		2,50	
58	411 009,03	2 291 190,34		2,50	
59	411 030,79	2 291 164,23		2,50	
60	411 035,14	2 291 129,41		2,50	
61	411 040,82	2 291 109,73		2,50	
62	411 052,28	2 291 107,12		2,50	
63	411 063,96	2 291 104,46		2,50	
64	411 074,31	2 291 101,85		2,50	
65	411 085,92	2 291 122,16		2,50	
66	411 094,43	2 291 161,54		2,50	
67	411 097,52	2 291 175,83		2,50	
68	411 134,45	2 291 354,79		2,50	
69	411 262,49	2 291 419,37		2,50	
70	411 293,42	2 291 447,24		2,50	
71	411 311,33	2 291 533,86		2,50	
72	411 303,87	2 291 576,65		2,50	
73	411 302,06	2 291 584,94		2,50	
74	411 281,75	2 291 618,31		2,50	
75	411 257,09	2 291 676,34		2,50	
76	411 233,88	2 291 696,65		2,50	
77	411 209,22	2 291 712,61		2,50	
78	411 199,07	2 291 735,82		2,50	
79	411 207,77	2 291 773,54	2,50		
80	411 233,88	2 291 822,87	2,50		
81	411 247,29	2 291 836,28	2,50		
1	411 299,16	2 291 951,98	2,50		
3. Сведения о характерных точках части (частей) границы объекта					
1	2	3	4	5	6
—	—	—	—	—	—

**ГРАФИЧЕСКОЕ ОПИСАНИЕ**  
**местоположения границ населенных пунктов, территориальных**  
**зон, особо охраняемых природных территорий, зон с особыми**  
**условиями использования территории**  
**Граница населенного пункта д. Красный Яр**

(наименование объекта, местоположение границ которого описано (далее - объект))

**Раздел 1**

**Сведения об объекте**

№ п/п	Характеристики объекта	Описание характеристик
1	2	3
1	Местоположение объекта	Рязанская область, м.о. Сасовский, с/о Поляки-Майдановский, п. Красный Яр
2	Площадь объекта ± величина погрешности определения площади ( $P \pm \Delta P$ )	307 674 м <sup>2</sup> ± 194 м <sup>2</sup>
3	Иные характеристики объекта	Вид объекта реестра границ: Граница населенного пункта

Сведения о местоположении границ объекта					
1. Система координат		МСК-62 зона 2			
2. Сведения о характерных точках границ объекта					
Обозначение характерных точек границ	Координаты, м		Метод определения координат характерной точки	Средняя квадратическая погрешность положения характерной точки (Mt), м	Описание обозначения точки на местности (при наличии)
	X	Y			
1	2	3	4	5	6
1	411 741,68	2 294 053,57	Картометрический метод	2,50	—
2	411 724,07	2 294 144,89		2,50	
3	411 721,29	2 294 160,02		2,50	
4	411 712,59	2 294 229,66		2,50	
5	411 706,79	2 294 251,42		2,50	
6	411 700,99	2 294 325,41		2,50	
7	411 698,25	2 294 376,78		2,50	
8	411 697,46	2 294 391,61		2,50	
9	411 695,18	2 294 434,21		2,50	
10	411 681,46	2 294 560,51		2,50	
11	411 680,68	2 294 567,68		2,50	
12	411 629,91	2 294 561,88		2,50	
13	411 532,71	2 294 524,16		2,50	
14	411 319,47	2 294 455,97		2,50	
15	411 075,30	2 294 371,05		2,50	
16	411 133,73	2 294 221,48		2,50	
17	411 151,96	2 294 179,88		2,50	
18	411 177,20	2 294 166,79		2,50	
19	411 204,78	2 294 156,98		2,50	
20	411 249,18	2 294 155,58		2,50	
21	411 249,84	2 294 135,36		2,50	
22	411 235,33	2 294 101,99		2,50	
23	411 210,67	2 294 086,03		2,50	
24	411 177,31	2 294 062,82		2,50	
25	411 165,70	2 294 045,41		2,50	
26	411 154,09	2 294 058,47		2,50	
27	411 154,09	2 294 080,23		2,50	
28	411 148,29	2 294 087,49		2,50	
29	411 138,14	2 294 091,84		2,50	
30	411 119,28	2 294 088,94		2,50	
31	411 106,22	2 294 087,49		2,50	
32	411 091,55	2 294 084,06		2,50	
33	411 096,88	2 294 077,45		2,50	
34	411 103,27	2 294 071,23		2,50	
35	411 105,14	2 294 067,10		2,50	
36	411 105,10	2 294 063,87		2,50	
37	411 102,23	2 294 059,74		2,50	
38	411 096,87	2 294 058,62		2,50	
39	411 087,35	2 294 057,60		2,50	
40	411 079,76	2 294 056,01		2,50	
41	411 078,18	2 294 054,47		2,50	
42	411 078,40	2 294 051,92		2,50	
43	411 083,03	2 294 047,42		2,50	
44	411 085,55	2 294 040,13		2,50	
45	411 085,27	2 294 032,23		2,50	
46	411 086,71	2 294 026,27		2,50	
47	411 090,12	2 294 020,67		2,50	

Сведения о местоположении границ объекта					
1	2	3	4	5	6
48	411 090,97	2 294 016,93	Картометрический метод	2,50	—
49	411 089,92	2 294 012,02		2,50	
50	411 086,87	2 294 006,39		2,50	
51	411 086,39	2 294 003,76		2,50	
52	411 088,14	2 294 001,71		2,50	
53	411 091,83	2 294 001,64		2,50	
54	411 096,96	2 294 002,66		2,50	
55	411 102,66	2 294 005,72		2,50	
56	411 110,88	2 294 012,94		2,50	
57	411 114,64	2 294 014,25		2,50	
58	411 117,29	2 294 014,23		2,50	
59	411 120,99	2 294 011,86		2,50	
60	411 126,47	2 294 001,35		2,50	
61	411 130,49	2 293 996,31		2,50	
62	411 136,38	2 293 994,05		2,50	
63	411 142,17	2 293 992,02		2,50	
64	411 150,05	2 293 988,06		2,50	
65	411 156,37	2 293 984,91		2,50	
66	411 161,11	2 293 980,40		2,50	
67	411 162,97	2 293 976,03		2,50	
68	411 162,89	2 293 969,80		2,50	
69	411 160,19	2 293 964,27		2,50	
70	411 155,44	2 293 957,01		2,50	
71	411 151,57	2 293 949,11		2,50	
72	411 149,64	2 293 940,43		2,50	
73	411 148,67	2 293 930,25		2,50	
74	411 148,92	2 293 919,16		2,50	
75	411 150,50	2 293 911,34		2,50	
76	411 153,05	2 293 907,06		2,50	
77	411 156,35	2 293 905,85		2,50	
78	411 161,36	2 293 906,75		2,50	
79	411 166,53	2 293 908,57		2,50	
80	411 168,78	2 293 911,92		2,50	
81	411 171,01	2 293 915,05		2,50	
82	411 174,54	2 293 916,38		2,50	
83	411 179,80	2 293 915,19		2,50	
84	411 187,37	2 293 911,98		2,50	
85	411 192,76	2 293 911,13		2,50	
86	411 197,33	2 293 912,53		2,50	
87	411 202,16	2 293 916,56		2,50	
88	411 207,95	2 293 921,47		2,50	
89	411 213,47	2 293 923,38		2,50	
90	411 220,41	2 293 923,50		2,50	
91	411 227,73	2 293 922,15		2,50	
92	411 235,83	2 293 917,94		2,50	
93	411 246,31	2 293 912,56		2,50	
94	411 252,51	2 293 911,79		2,50	
95	411 256,01	2 293 912,54		2,50	
96	411 258,24	2 293 915,55		2,50	
97	411 260,02	2 293 918,69		2,50	
98	411 263,93	2 293 920,69		2,50	
99	411 268,32	2 293 920,87		2,50	
100	411 275,75	2 293 917,04		2,50	
101	411 284,23	2 293 910,96		2,50	
102	411 290,30	2 293 907,65		2,50	

Сведения о местоположении границ объекта					
1	2	3	4	5	6
103	411 297,41	2 293 904,18	Картометрический метод	2,50	—
104	411 308,28	2 293 902,31		2,50	
105	411 320,93	2 293 901,10		2,50	
106	411 333,36	2 293 900,24		2,50	
107	411 346,87	2 293 900,09		2,50	
108	411 359,50	2 293 901,08		2,50	
109	411 376,34	2 293 903,01		2,50	
110	411 387,18	2 293 904,95		2,50	
111	411 399,66	2 293 907,21		2,50	
112	411 413,32	2 293 910,23		2,50	
113	411 420,37	2 293 912,71		2,50	
114	411 423,77	2 293 916,01		2,50	
115	411 425,93	2 293 922,24		2,50	
116	411 425,47	2 293 924,69		2,50	
117	411 421,70	2 293 930,08		2,50	
118	411 417,42	2 293 936,76		2,50	
119	411 417,72	2 293 940,56		2,50	
120	411 420,50	2 293 943,08		2,50	
121	411 426,44	2 293 944,05		2,50	
122	411 436,38	2 293 944,13		2,50	
123	411 441,43	2 293 943,42		2,50	
124	411 445,25	2 293 941,27		2,50	
125	411 446,33	2 293 938,59		2,50	
126	411 447,31	2 293 935,13		2,50	
127	411 449,18	2 293 933,36		2,50	
128	411 452,08	2 293 933,50		2,50	
129	411 455,13	2 293 935,54		2,50	
130	411 458,23	2 293 939,84		2,50	
131	411 459,75	2 293 943,75		2,50	
132	411 458,93	2 293 946,97		2,50	
133	411 456,58	2 293 951,93		2,50	
134	411 456,54	2 293 954,59		2,50	
135	411 457,98	2 293 956,88		2,50	
136	411 460,77	2 293 960,79		2,50	
137	411 464,61	2 293 967,00		2,50	
138	411 467,79	2 293 970,60		2,50	
139	411 471,33	2 293 972,28		2,50	
140	411 474,88	2 293 972,82		2,50	
141	411 484,62	2 293 972,28		2,50	
142	411 489,00	2 293 973,21		2,50	
143	411 492,36	2 293 974,49		2,50	
144	411 494,40	2 293 977,33		2,50	
145	411 496,09	2 293 982,24		2,50	
146	411 498,43	2 293 986,34		2,50	
147	411 502,26	2 293 990,19		2,50	
148	411 507,79	2 293 992,11		2,50	
149	411 510,50	2 293 993,25		2,50	
150	411 512,71	2 293 997,01	2,50		
151	411 515,42	2 294 000,48	2,50		
152	411 518,36	2 294 001,60	2,50		
153	411 521,66	2 294 001,73	2,50		
154	411 526,63	2 294 000,55	2,50		
155	411 531,87	2 294 000,09	2,50		
156	411 535,22	2 293 999,11	2,50		
157	411 538,45	2 293 996,59	2,50		

Сведения о местоположении границ объекта					
1	2	3	4	5	6
158	411 541,40	2 293 986,33	Картометрический метод	2,50	—
159	411 546,24	2 293 979,28		2,50	
160	411 550,00	2 293 975,94		2,50	
161	411 556,53	2 293 973,77		2,50	
162	411 563,57	2 293 973,53		2,50	
163	411 571,93	2 293 974,47		2,50	
164	411 581,31	2 293 974,87		2,50	
165	411 594,17	2 293 975,70		2,50	
166	411 606,83	2 293 976,10		2,50	
167	411 615,65	2 293 978,12		2,50	
168	411 625,35	2 293 980,24		2,50	
169	411 629,15	2 293 979,96		2,50	
170	411 633,12	2 293 978,43		2,50	
171	411 635,89	2 293 975,00		2,50	
172	411 638,93	2 293 970,06		2,50	
173	411 641,68	2 293 967,26		2,50	
174	411 645,80	2 293 966,51		2,50	
175	411 652,06	2 293 966,95		2,50	
176	411 660,05	2 293 967,42		2,50	
177	411 666,64	2 293 969,94		2,50	
178	411 671,59	2 293 974,08		2,50	
179	411 674,37	2 293 978,86		2,50	
180	411 675,35	2 293 985,80		2,50	
181	411 677,42	2 293 990,19		2,50	
182	411 684,29	2 293 996,03		2,50	
183	411 685,60	2 294 000,18		2,50	
184	411 685,40	2 294 005,50		2,50	
185	411 681,83	2 294 011,40		2,50	
186	411 677,12	2 294 016,60		2,50	
187	411 676,18	2 294 020,81		2,50	
188	411 677,86	2 294 024,53		2,50	
189	411 681,47	2 294 029,67	2,50		
190	411 684,35	2 294 041,19	2,50		
191	411 686,24	2 294 048,84	2,50		
192	411 691,44	2 294 058,33	2,50		
193	411 696,69	2 294 061,65	2,50		
194	411 700,68	2 294 062,84	2,50		
195	411 704,82	2 294 062,63	2,50		
196	411 708,98	2 294 060,23	2,50		
197	411 715,75	2 294 052,27	2,50		
198	411 719,84	2 294 048,60	2,50		
199	411 724,80	2 294 046,27	2,50		
200	411 730,89	2 294 045,62	2,50		
201	411 736,69	2 294 048,51	2,50		
1	411 741,68	2 294 053,57	2,50		
3. Сведения о характерных точках части (частей) границы объекта					
1	2	3	4	5	6
—	—	—	—	—	—



**ГРАФИЧЕСКОЕ ОПИСАНИЕ**  
**местоположения границ населенных пунктов, территориальных**  
**зон, особо охраняемых природных территорий, зон с особыми**  
**условиями использования территории**

***Граница населенного пункта с. Поляки-Майданы***

(наименование объекта, местоположение границ которого описано (далее - объект))

**Раздел 1**

**Сведения об объекте**

№ п/п	Характеристики объекта	Описание характеристик
1	2	3
1	Местоположение объекта	Рязанская область, м.о. Сасовский, с/о Поляки-Майдановский, с Поляки-Майданы
2	Площадь объекта ± величина погрешности определения площади ( $P \pm \Delta P$ )	1 968 014 м <sup>2</sup> ± 491 м <sup>2</sup>
3	Иные характеристики объекта	Вид объекта реестра границ: Граница населенного пункта

Сведения о местоположении границ объекта					
1. Система координат		МСК-62 зона 2			
2. Сведения о характерных точках границ объекта					
Обозначение характерных точек границ	Координаты, м		Метод определения координат характерной точки	Средняя квадратическая погрешность положения характерной точки (Mt), м	Описание обозначения точки на местности (при наличии)
	X	Y			
1	2	3	4	5	6
1	413 655,00	2 296 855,51	Картометрический метод	2,50	—
2	413 566,54	2 296 723,84		2,50	
3	413 570,52	2 296 715,30		2,50	
4	413 562,99	2 296 706,36		2,50	
5	413 575,40	2 296 682,64		2,50	
6	413 611,20	2 296 622,75		2,50	
7	413 630,24	2 296 576,13		2,50	
8	413 882,31	2 296 093,48		2,50	
9	413 918,23	2 296 022,76		2,50	
10	413 938,60	2 295 981,44		2,50	
11	413 944,84	2 295 974,28		2,50	
12	413 954,15	2 295 973,12		2,50	
13	413 959,75	2 295 963,08		2,50	
14	413 966,96	2 295 950,17		2,50	
15	413 953,54	2 295 926,83		2,50	
16	413 957,62	2 295 916,77		2,50	
17	413 960,87	2 295 910,85		2,50	
18	413 965,43	2 295 900,92		2,50	
19	413 998,46	2 295 866,75		2,50	
20	414 081,84	2 295 803,77		2,50	
21	414 144,51	2 295 760,12		2,50	
22	414 195,48	2 295 723,39		2,50	
23	414 208,00	2 295 703,76		2,50	
24	414 211,00	2 295 694,65		2,50	
25	414 212,63	2 295 684,53		2,50	
26	414 217,84	2 295 678,96		2,50	
27	414 233,80	2 295 668,80		2,50	
28	414 275,87	2 295 644,14		2,50	
29	414 294,73	2 295 676,05		2,50	
30	414 372,53	2 295 625,55		2,50	
31	414 375,90	2 295 641,03		2,50	
32	414 380,96	2 295 654,00		2,50	
33	414 385,23	2 295 663,68		2,50	
34	414 392,03	2 295 674,54		2,50	
35	414 399,94	2 295 681,68		2,50	
36	414 410,82	2 295 689,06		2,50	
37	414 424,30	2 295 696,42		2,50	
38	414 434,62	2 295 698,49		2,50	
39	414 446,30	2 295 698,60		2,50	
40	414 450,78	2 295 698,26		2,50	
41	414 459,14	2 295 701,73		2,50	
42	414 468,69	2 295 710,98		2,50	
43	414 479,29	2 295 717,09		2,50	
44	414 500,11	2 295 722,80		2,50	
45	414 517,48	2 295 724,93		2,50	
46	414 543,01	2 295 729,97		2,50	
47	414 558,09	2 295 734,70		2,50	

Сведения о местоположении границ объекта					
1	2	3	4	5	6
48	414 571,52	2 295 740,81	Картометрический метод	2,50	—
49	414 582,13	2 295 750,42		2,50	
50	414 590,27	2 295 760,56		2,50	
51	414 592,73	2 295 758,83		2,50	
52	414 606,52	2 295 726,05		2,50	
53	414 636,71	2 295 661,61		2,50	
54	414 638,56	2 295 657,89		2,50	
55	414 658,77	2 295 615,04		2,50	
56	414 659,97	2 295 612,42		2,50	
57	414 731,95	2 295 483,41		2,50	
58	414 758,93	2 295 442,48		2,50	
59	414 842,83	2 295 467,04		2,50	
60	414 862,87	2 295 472,59		2,50	
61	414 866,83	2 295 473,74		2,50	
62	414 877,80	2 295 476,97		2,50	
63	414 896,34	2 295 440,86		2,50	
64	414 900,75	2 295 432,20		2,50	
65	414 913,91	2 295 415,20		2,50	
66	414 922,12	2 295 402,38		2,50	
67	414 932,98	2 295 386,18		2,50	
68	414 964,97	2 295 346,05		2,50	
69	414 988,68	2 295 323,03		2,50	
70	415 021,50	2 295 298,86		2,50	
71	415 043,26	2 295 353,99		2,50	
72	415 059,07	2 295 402,75		2,50	
73	415 061,48	2 295 409,44		2,50	
74	415 101,28	2 295 496,16		2,50	
75	415 118,69	2 295 559,99		2,50	
76	415 127,39	2 295 660,10		2,50	
77	415 130,30	2 295 773,25		2,50	
78	415 159,31	2 295 887,86		2,50	
79	415 176,72	2 295 931,39		2,50	
80	415 215,88	2 295 941,54		2,50	
81	415 246,35	2 295 935,74		2,50	
82	415 257,95	2 295 937,19		2,50	
83	415 263,75	2 295 964,75		2,50	
84	415 285,51	2 295 986,51		2,50	
85	415 308,72	2 295 995,22		2,50	
86	415 344,99	2 295 995,22		2,50	
87	415 366,75	2 295 993,77		2,50	
88	415 389,96	2 295 983,61		2,50	
89	415 427,68	2 295 987,96		2,50	
90	415 439,28	2 295 989,42		2,50	
91	415 447,99	2 295 999,57		2,50	
92	415 530,67	2 295 996,67		2,50	
93	415 553,88	2 296 027,14		2,50	
94	415 579,99	2 296 059,05		2,50	
95	415 616,26	2 296 061,95		2,50	
96	415 645,27	2 296 073,56		2,50	
97	415 669,93	2 296 088,07		2,50	
98	415 678,64	2 296 090,97		2,50	
99	415 685,89	2 296 099,67		2,50	
100	415 627,87	2 296 098,22		2,50	
101	415 423,32	2 296 111,28		2,50	
102	415 334,84	2 296 119,98		2,50	

Сведения о местоположении границ объекта					
1	2	3	4	5	6
103	415 342,09	2 296 138,84	Картометрический метод	2,50	—
104	415 401,57	2 296 253,45		2,50	
105	415 485,70	2 296 370,96		2,50	
106	415 513,26	2 296 372,41		2,50	
107	415 527,77	2 296 375,31		2,50	
108	415 530,91	2 296 383,17		2,50	
109	415 542,28	2 296 411,58		2,50	
110	415 510,36	2 296 434,80		2,50	
111	415 521,97	2 296 468,16		2,50	
112	415 552,43	2 296 552,31		2,50	
113	415 568,39	2 296 579,87		2,50	
114	415 594,50	2 296 601,63		2,50	
115	415 613,36	2 296 623,39		2,50	
116	415 645,27	2 296 650,96		2,50	
117	415 703,30	2 296 690,13		2,50	
118	415 739,56	2 296 746,71		2,50	
119	415 810,65	2 296 820,69		2,50	
120	415 886,08	2 296 903,39		2,50	
121	415 951,36	2 296 964,32		2,50	
122	415 991,98	2 296 984,63		2,50	
123	416 016,64	2 296 978,83		2,50	
124	416 093,52	2 296 955,61		2,50	
125	416 144,29	2 296 948,36		2,50	
126	416 126,88	2 296 962,87		2,50	
127	416 047,10	2 296 997,69		2,50	
128	416 029,69	2 297 023,80		2,50	
129	416 002,13	2 297 091,98		2,50	
130	415 976,02	2 297 103,59		2,50	
131	415 848,36	2 297 122,45		2,50	
132	415 848,36	2 297 151,46		2,50	
133	415 870,12	2 297 205,14		2,50	
134	415 897,68	2 297 248,67		2,50	
135	415 922,34	2 297 251,57		2,50	
136	416 077,56	2 297 232,71		2,50	
137	416 253,09	2 297 215,30		2,50	
138	416 441,67	2 297 183,38		2,50	
139	416 461,11	2 297 182,17		2,50	
140	415 930,96	2 297 764,88		2,50	
141	415 929,60	2 297 760,78		2,50	
142	415 933,95	2 297 724,51		2,50	
143	415 925,25	2 297 699,85		2,50	
144	415 897,68	2 297 644,72		2,50	
145	415 871,57	2 297 556,22		2,50	
146	415 830,95	2 297 459,02		2,50	
147	415 830,95	2 297 445,97		2,50	
148	415 883,18	2 297 363,27		2,50	
149	415 732,31	2 297 216,75		2,50	
150	415 680,09	2 297 158,72		2,50	
151	415 581,44	2 297 058,62		2,50	
152	415 604,65	2 297 032,50		2,50	
153	415 636,57	2 296 993,33		2,50	
154	415 672,83	2 296 964,32		2,50	
155	415 701,85	2 296 932,40		2,50	
156	415 721,75	2 296 909,84		2,50	
157	415 657,22	2 296 839,12		2,50	

Сведения о местоположении границ объекта					
1	2	3	4	5	6
158	415 542,05	2 296 740,23		2,50	
159	415 475,51	2 296 662,91		2,50	
160	415 407,55	2 296 605,52		2,50	
161	415 351,19	2 296 553,23		2,50	
162	415 180,78	2 296 366,44		2,50	
163	415 093,69	2 296 274,87		2,50	
164	415 029,90	2 296 217,39		2,50	
165	414 981,67	2 296 217,39		2,50	
166	414 972,38	2 296 219,05		2,50	
167	414 918,50	2 296 281,02		2,50	
168	414 801,00	2 296 395,63		2,50	
169	414 784,22	2 296 406,12		2,50	
170	414 641,43	2 296 272,31		2,50	
171	414 555,84	2 296 368,06		2,50	
172	414 522,17	2 296 410,45		2,50	
173	414 477,51	2 296 466,71		2,50	
174	414 563,10	2 296 545,05		2,50	
175	414 628,78	2 296 586,11		2,50	
176	414 632,73	2 296 588,57		2,50	
177	414 554,39	2 296 688,68		2,50	
178	414 533,93	2 296 704,03		2,50	
179	414 518,76	2 296 730,05		2,50	
180	414 501,77	2 296 751,62		2,50	
181	414 465,52	2 296 755,78		2,50	
182	414 484,62	2 296 800,70		2,50	
183	414 548,00	2 296 870,95		2,50	
184	414 538,44	2 296 888,88		2,50	
185	414 519,58	2 296 910,64	Картометрический метод	2,50	—
186	414 492,02	2 296 936,75		2,50	
187	414 486,21	2 296 959,97		2,50	
188	414 497,82	2 296 984,63		2,50	
189	414 526,83	2 297 007,84		2,50	
190	414 539,89	2 297 018,00		2,50	
191	414 541,34	2 297 022,35		2,50	
192	414 523,93	2 297 042,66		2,50	
193	414 512,32	2 297 068,77		2,50	
194	414 512,32	2 297 074,58		2,50	
195	414 534,08	2 297 094,89		2,50	
196	414 574,70	2 297 119,55		2,50	
197	414 560,20	2 297 151,46		2,50	
198	414 558,74	2 297 190,64		2,50	
199	414 551,49	2 297 212,40		2,50	
200	414 547,42	2 297 236,85		2,50	
201	414 548,71	2 297 247,05		2,50	
202	414 548,95	2 297 259,28		2,50	
203	414 425,29	2 297 192,09		2,50	
204	414 384,67	2 297 165,97		2,50	
205	414 374,51	2 297 165,97		2,50	
206	414 330,99	2 297 183,38		2,50	
207	414 294,73	2 297 089,08		2,50	
208	414 212,04	2 296 864,22		2,50	
209	414 197,54	2 296 858,41		2,50	
210	414 151,12	2 296 864,22		2,50	
211	413 819,79	2 297 007,66		2,50	
212	413 816,25	2 297 005,77		2,50	

Сведения о местоположении границ объекта					
1	2	3	4	5	6
213	413 816,86	2 296 992,54	Картометрический метод	2,50	—
214	413 812,79	2 296 978,81		2,50	
215	413 804,70	2 296 931,64		2,50	
216	413 778,30	2 296 894,68		2,50	
217	413 675,92	2 296 934,50		2,50	
218	413 669,50	2 296 907,74		2,50	
1	413 655,00	2 296 855,51		2,50	
3. Сведения о характерных точках части (частей) границы объекта					
1	2	3	4	5	6
—	—	—	—	—	—

**ГРАФИЧЕСКОЕ ОПИСАНИЕ**  
**местоположения границ населенных пунктов, территориальных**  
**зон, особо охраняемых природных территорий, зон с особыми**  
**условиями использования территории**

***Граница населенного пункта с. Шевали-Майданы***

(наименование объекта, местоположение границ которого описано (далее - объект))

**Раздел 1**

**Сведения об объекте**

№ п/п	Характеристики объекта	Описание характеристик
1	2	3
1	Местоположение объекта	Рязанская область, м.о. Сасовский, с/о Поляки-Майдановский, с Шевали-Майданы
2	Площадь объекта ± величина погрешности определения площади ( $P \pm \Delta P$ )	4 015 739 м <sup>2</sup> ± 701 м <sup>2</sup>
3	Иные характеристики объекта	Вид объекта реестра границ: Граница населенного пункта

Сведения о местоположении границ объекта					
1. Система координат		МСК-62 зона 2			
2. Сведения о характерных точках границ объекта					
Обозначение характерных точек границ	Координаты, м		Метод определения координат характерной точки	Средняя квадратическая погрешность положения характерной точки (Mt), м	Описание обозначения точки на местности (при наличии)
	X	Y			
1	2	3	4	5	6
1	418 092,85	2 300 743,49	Картометрический метод	2,50	—
2	418 108,46	2 300 711,60		2,50	
3	418 112,81	2 300 675,33		2,50	
4	418 102,65	2 300 653,57		2,50	
5	418 095,40	2 300 634,71		2,50	
6	418 060,59	2 300 605,70		2,50	
7	418 040,28	2 300 583,93		2,50	
8	418 041,73	2 300 549,12		2,50	
9	418 034,47	2 300 536,06		2,50	
10	418 033,02	2 300 509,95		2,50	
11	418 012,71	2 300 485,28		2,50	
12	418 012,71	2 300 469,33		2,50	
13	418 017,07	2 300 457,72		2,50	
14	418 015,62	2 300 428,70		2,50	
15	418 028,67	2 300 414,20		2,50	
16	418 037,38	2 300 409,85		2,50	
17	418 062,04	2 300 421,45		2,50	
18	418 134,56	2 300 407,99		2,50	
19	418 121,93	2 300 389,48		2,50	
20	418 119,41	2 300 350,76		2,50	
21	418 127,83	2 300 320,88		2,50	
22	418 137,93	2 300 279,63		2,50	
23	418 137,71	2 300 221,56		2,50	
24	418 127,44	2 300 121,91		2,50	
25	418 109,77	2 300 099,64		2,50	
26	418 099,58	2 300 079,08		2,50	
27	418 086,99	2 300 037,35		2,50	
28	418 086,20	2 299 846,76		2,50	
29	418 005,18	2 299 670,69		2,50	
30	418 005,18	2 299 650,69		2,50	
31	418 033,47	2 299 489,40		2,50	
32	418 207,38	2 299 542,66		2,50	
33	418 243,11	2 299 523,48		2,50	
34	418 256,18	2 299 492,96		2,50	
35	418 199,54	2 299 464,19		2,50	
36	418 199,54	2 299 424,96		2,50	
37	418 058,09	2 299 348,97		2,50	
38	418 086,56	2 299 186,57		2,50	
39	418 514,27	2 299 450,22		2,50	
40	418 640,04	2 299 450,22		2,50	
41	418 690,16	2 299 462,51		2,50	
42	418 730,78	2 299 482,82		2,50	
43	418 775,75	2 299 513,28		2,50	
44	418 788,81	2 299 513,28		2,50	
45	418 798,96	2 299 507,48		2,50	
46	418 812,02	2 299 504,58		2,50	
47	418 832,32	2 299 506,03		2,50	



Сведения о местоположении границ объекта					
1	2	3	4	5	6
48	418 846,83	2 299 533,59	Картометрический метод	2,50	—
49	418 856,99	2 299 562,61		2,50	
50	418 870,04	2 299 587,27		2,50	
51	418 886,00	2 299 614,84		2,50	
52	418 906,31	2 299 630,79		2,50	
53	418 945,48	2 299 658,36		2,50	
54	418 967,23	2 299 681,57		2,50	
55	418 987,54	2 299 698,98		2,50	
56	419 025,26	2 299 727,99		2,50	
57	419 068,78	2 299 761,36		2,50	
58	419 193,53	2 299 717,84		2,50	
59	419 210,94	2 299 706,23		2,50	
60	419 224,48	2 299 704,83		2,50	
61	419 253,01	2 299 701,88		2,50	
62	419 266,07	2 299 696,08		2,50	
63	419 267,52	2 299 687,37		2,50	
64	419 248,66	2 299 675,77		2,50	
65	419 234,15	2 299 669,96		2,50	
66	419 232,70	2 299 656,91		2,50	
67	419 237,05	2 299 635,15		2,50	
68	419 276,22	2 299 585,82		2,50	
69	419 268,97	2 299 571,31		2,50	
70	419 276,22	2 299 565,51		2,50	
71	419 305,23	2 299 553,90		2,50	
72	419 315,39	2 299 536,49		2,50	
73	419 345,85	2 299 516,18		2,50	
74	419 403,88	2 299 492,97		2,50	
75	419 456,10	2 299 469,76		2,50	
76	419 399,52	2 299 249,25		2,50	
77	419 432,89	2 299 207,17		2,50	
78	419 467,70	2 299 154,95		2,50	
79	419 493,82	2 299 141,89		2,50	
80	419 519,93	2 299 143,34		2,50	
81	419 538,79	2 299 159,30		2,50	
82	419 567,80	2 299 194,12		2,50	
83	419 586,66	2 299 215,88		2,50	
84	419 604,06	2 299 218,78		2,50	
85	419 647,58	2 299 218,78		2,50	
86	419 679,50	2 299 236,19		2,50	
87	419 698,36	2 299 260,85		2,50	
88	419 712,86	2 299 279,71		2,50	
89	419 737,52	2 299 298,57		2,50	
90	419 750,58	2 299 333,39		2,50	
91	419 759,28	2 299 350,80		2,50	
92	419 775,24	2 299 334,84		2,50	
93	419 792,65	2 299 330,49		2,50	
94	419 814,41	2 299 337,74		2,50	
95	419 833,27	2 299 356,60		2,50	
96	419 843,42	2 299 363,86		2,50	
97	419 859,38	2 299 363,86		2,50	
98	419 886,94	2 299 353,70		2,50	
99	419 936,26	2 299 350,80		2,50	
100	419 978,33	2 299 340,64		2,50	
101	420 002,99	2 299 378,36		2,50	
102	420 021,85	2 299 420,43		2,50	

Сведения о местоположении границ объекта					
1	2	3	4	5	6
103	420 037,81	2 299 487,17	Картометрический метод	2,50	—
104	420 036,36	2 299 535,04		2,50	
105	420 027,65	2 299 569,86		2,50	
106	420 024,75	2 299 622,09		2,50	
107	420 029,10	2 299 671,41		2,50	
108	420 046,51	2 299 704,78		2,50	
109	420 053,76	2 299 703,33		2,50	
110	420 066,82	2 299 710,58		2,50	
111	420 084,23	2 299 736,70		2,50	
112	420 094,38	2 299 807,78		2,50	
113	420 095,83	2 299 907,89		2,50	
114	420 090,03	2 299 983,33		2,50	
115	420 095,83	2 300 007,99		2,50	
116	420 121,94	2 300 032,65		2,50	
117	420 055,21	2 300 161,77		2,50	
118	419 975,43	2 300 301,04		2,50	
119	419 972,46	2 300 330,76		2,50	
120	419 958,80	2 300 343,48		2,50	
121	419 948,44	2 300 350,82		2,50	
122	419 933,95	2 300 359,99		2,50	
123	419 917,66	2 300 372,18		2,50	
124	419 899,67	2 300 389,49		2,50	
125	419 887,93	2 300 401,78		2,50	
126	419 875,14	2 300 419,00		2,50	
127	419 863,85	2 300 433,53		2,50	
128	419 854,79	2 300 441,14		2,50	
129	419 845,40	2 300 454,78		2,50	
130	419 836,53	2 300 465,94		2,50	
131	419 825,71	2 300 483,38		2,50	
132	419 814,41	2 300 504,43		2,50	
133	419 800,61	2 300 527,54		2,50	
134	419 792,15	2 300 546,81		2,50	
135	419 783,44	2 300 561,22		2,50	
136	419 773,90	2 300 578,28		2,50	
137	419 764,80	2 300 604,24		2,50	
138	419 757,65	2 300 617,61		2,50	
139	419 750,00	2 300 620,59		2,50	
140	419 741,03	2 300 622,99		2,50	
141	419 736,84	2 300 630,34		2,50	
142	419 730,73	2 300 645,11		2,50	
143	419 726,44	2 300 656,21		2,50	
144	419 717,72	2 300 667,59		2,50	
145	419 695,80	2 300 693,50		2,50	
146	419 684,91	2 300 705,50		2,50	
147	419 682,44	2 300 707,98		2,50	
148	419 669,08	2 300 731,23		2,50	
149	419 660,84	2 300 748,55		2,50	
150	419 648,75	2 300 779,71	2,50		
151	419 635,82	2 300 807,00	2,50		
152	419 615,95	2 300 851,87	2,50		
153	419 603,86	2 300 883,03	2,50		
154	419 602,69	2 300 887,56	2,50		
155	419 618,23	2 300 894,55	2,50		
156	419 613,76	2 300 903,78	2,50		
157	419 600,10	2 300 897,59	2,50		

## Раздел 2

Сведения о местоположении границ объекта					
1	2	3	4	5	6
158	419 598,41	2 300 904,11	Картометрический метод	2,50	—
159	419 591,22	2 300 929,17		2,50	
160	419 564,40	2 300 977,96		2,50	
161	419 550,88	2 301 006,59		2,50	
162	419 533,86	2 301 043,19		2,50	
163	419 516,61	2 301 075,25		2,50	
164	419 503,67	2 301 089,55		2,50	
165	419 479,17	2 301 119,70		2,50	
166	419 459,92	2 301 150,57		2,50	
167	419 421,28	2 301 191,80		2,50	
168	419 399,52	2 301 226,62		2,50	
169	419 357,46	2 301 291,90		2,50	
170	419 337,15	2 301 335,42		2,50	
171	419 297,98	2 301 387,65		2,50	
172	419 282,02	2 301 400,71		2,50	
173	419 276,22	2 301 425,37		2,50	
174	419 266,07	2 301 483,40		2,50	
175	419 238,50	2 301 522,57		2,50	
176	419 192,08	2 301 599,46		2,50	
177	419 139,86	2 301 667,64		2,50	
178	419 109,40	2 301 683,60		2,50	
179	419 105,05	2 301 692,31		2,50	
180	419 110,85	2 301 724,22		2,50	
181	419 105,05	2 301 750,34		2,50	
182	419 068,78	2 301 801,11		2,50	
183	418 990,44	2 301 941,84		2,50	
184	418 991,90	2 301 966,50		2,50	
185	419 010,75	2 301 994,06		2,50	
186	419 018,01	2 302 017,27		2,50	
187	419 010,75	2 302 028,88		2,50	
188	418 974,49	2 302 060,80		2,50	
189	418 939,67	2 302 126,08		2,50	
190	418 881,65	2 302 275,51		2,50	
191	418 841,03	2 302 413,33		2,50	
192	418 823,62	2 302 424,93		2,50	
193	418 804,76	2 302 442,34		2,50	
194	418 769,95	2 302 526,49		2,50	
195	418 732,23	2 302 658,50		2,50	
196	418 713,37	2 302 758,61		2,50	
197	418 695,70	2 302 873,40		2,50	
198	418 679,60	2 302 870,70		2,50	
199	418 670,30	2 302 872,10		2,50	
200	418 659,00	2 302 878,80	2,50		
201	418 650,30	2 302 890,10	2,50		
202	418 644,30	2 302 898,10	2,50		
203	418 630,30	2 302 907,40	2,50		
204	418 603,60	2 302 909,40	2,50		
205	418 544,90	2 302 928,10	2,50		
206	418 538,20	2 302 942,10	2,50		
207	418 543,60	2 302 965,50	2,50		
208	418 544,90	2 302 980,20	2,50		
209	418 528,20	2 302 985,50	2,50		
210	418 472,80	2 302 905,50	2,50		
211	418 392,80	2 302 863,40	2,50		
212	418 414,54	2 302 838,40	2,50		

## Раздел 2

Сведения о местоположении границ объекта					
1	2	3	4	5	6
213	418 408,74	2 302 820,99	Картометрический метод	2,50	—
214	418 382,63	2 302 799,23		2,50	
215	418 373,92	2 302 786,17		2,50	
216	418 366,67	2 302 762,96		2,50	
217	418 344,91	2 302 733,94		2,50	
218	418 333,31	2 302 707,83		2,50	
219	418 330,40	2 302 678,82		2,50	
220	418 340,56	2 302 622,24		2,50	
221	418 371,02	2 302 571,46		2,50	
222	418 385,53	2 302 539,54		2,50	
223	418 379,73	2 302 498,92		2,50	
224	418 395,68	2 302 474,26		2,50	
225	418 423,25	2 302 435,09		2,50	
226	418 436,30	2 302 388,67		2,50	
227	418 437,75	2 302 365,45		2,50	
228	418 429,05	2 302 329,18		2,50	
229	418 376,82	2 302 329,18		2,50	
230	418 359,42	2 302 333,54		2,50	
231	418 355,07	2 302 353,85		2,50	
232	418 342,01	2 302 355,30		2,50	
233	418 327,50	2 302 340,79		2,50	
234	418 318,80	2 302 305,97		2,50	
235	418 298,49	2 302 210,22		2,50	
236	418 270,93	2 302 139,14		2,50	
237	418 208,55	2 302 053,54		2,50	
238	418 149,07	2 301 967,95		2,50	
239	418 059,14	2 301 828,68		2,50	
240	417 996,76	2 301 741,63		2,50	
241	417 973,55	2 301 696,66		2,50	
242	417 973,26	2 301 690,66		2,50	
243	418 127,21	2 301 566,96		2,50	
244	418 286,12	2 301 441,91		2,50	
245	418 409,82	2 301 357,04		2,50	
246	418 720,42	2 301 151,62		2,50	
247	418 840,95	2 301 064,49		2,50	
248	418 846,83	2 301 068,48		2,50	
249	418 841,03	2 301 009,00		2,50	
250	418 832,33	2 300 985,79		2,50	
251	418 851,18	2 300 872,63		2,50	
165	418 862,79	2 300 866,83		2,50	
166	418 888,90	2 300 865,38		2,50	
167	418 906,31	2 300 862,48		2,50	
168	418 944,02	2 300 869,73		2,50	
169	418 973,04	2 300 869,73		2,50	
257	418 961,79	2 300 794,71		2,50	
258	418 959,98	2 300 782,69		2,50	
259	418 941,80	2 300 745,37		2,50	
260	418 931,53	2 300 736,13	2,50		
261	418 919,10	2 300 728,04	2,50		
262	418 902,94	2 300 724,61	2,50		
263	418 881,96	2 300 718,32	2,50		
264	418 862,62	2 300 715,37	2,50		
265	418 841,71	2 300 713,10	2,50		
266	418 821,18	2 300 711,29	2,50		
267	418 799,96	2 300 711,41	2,50		

Сведения о местоположении границ объекта					
1	2	3	4	5	6
268	418 777,47	2 300 711,23	Картометрический метод	2,50	—
269	418 759,82	2 300 711,88		2,50	
270	418 741,34	2 300 712,10		2,50	
271	418 722,71	2 300 709,25		2,50	
272	418 707,65	2 300 708,94		2,50	
273	418 690,21	2 300 707,24		2,50	
274	418 668,44	2 300 703,39		2,50	
275	418 652,45	2 300 698,79		2,50	
276	418 636,87	2 300 694,53		2,50	
277	418 623,36	2 300 690,85		2,50	
278	418 611,31	2 300 690,80		2,50	
279	418 600,18	2 300 694,50		2,50	
280	418 581,62	2 300 704,12		2,50	
281	418 565,78	2 300 710,16		2,50	
282	418 547,13	2 300 717,56		2,50	
283	418 537,98	2 300 718,80		2,50	
284	418 529,98	2 300 716,72		2,50	
285	418 523,46	2 300 714,31		2,50	
286	418 515,64	2 300 709,40		2,50	
287	418 506,03	2 300 706,75		2,50	
288	418 496,81	2 300 706,02		2,50	
289	418 488,55	2 300 706,43		2,50	
290	418 479,11	2 300 707,17		2,50	
291	418 470,97	2 300 709,41		2,50	
292	418 463,50	2 300 714,38		2,50	
293	418 455,41	2 300 721,59		2,50	
294	418 448,44	2 300 730,49		2,50	
295	418 434,84	2 300 740,07		2,50	
296	418 418,43	2 300 747,41		2,50	
297	418 401,24	2 300 752,75		2,50	
298	418 386,52	2 300 758,17		2,50	
299	418 373,16	2 300 760,93		2,50	
300	418 358,25	2 300 762,22		2,50	
301	418 345,48	2 300 762,86	2,50		
302	418 330,59	2 300 761,63	2,50		
303	418 291,16	2 300 753,59	2,50		
304	418 259,88	2 300 749,14	2,50		
305	418 230,93	2 300 745,65	2,50		
306	418 211,30	2 300 753,64	2,50		
307	418 202,50	2 300 769,39	2,50		
308	418 188,61	2 300 777,71	2,50		
309	418 179,33	2 300 778,17	2,50		
310	418 168,83	2 300 774,02	2,50		
311	418 154,39	2 300 752,57	2,50		
312	418 134,52	2 300 743,40	2,50		
313	418 119,03	2 300 741,16	2,50		
1	418 092,85	2 300 743,49	2,50		
3. Сведения о характерных точках части (частей) границы объекта					
1	2	3	4	5	6
—	—	—	—	—	—