



ПРАВИТЕЛЬСТВО САМАРСКОЙ ОБЛАСТИ

РАСПОРЯЖЕНИЕ

от 25.11.2015 № 958-р

Об утверждении основной части проекта планировки территории в целях строительства проспекта Карла Маркса на участке от улицы Набережная реки Самары до проспекта Кирова в городском округе Самара

В соответствии с пунктом 2 статьи 7, статьей 45 Градостроительного кодекса Российской Федерации, частью 3 статьи 3 Закона Самарской области «О градостроительной деятельности на территории Самарской области»:

1. Утвердить основную часть проекта планировки территории в целях строительства проспекта Карла Маркса на участке от улицы Набережная реки Самары до проспекта Кирова в городском округе Самара, прилагаемую к настоящему распоряжению.

2. Опубликовать настоящее распоряжение в средствах массовой информации.

Первый
вице-губернатор –
председатель Правительства
Самарской области



А.П.Нефёдов

005611

Пивкин 3313522

УТВЕРЖДЕНА
распоряжением Правительства
Самарской области
от 25.11.2015 № 958-р

ОСНОВНАЯ ЧАСТЬ

проекта планировки территории в целях строительства проспекта Карла Маркса на участке от улицы Набережная реки Самары до проспекта Кирова в городском округе Самара

I. Положения о размещении проспекта Карла Маркса на участке от улицы Набережная реки Самары до проспекта Кирова в городском округе Самара

1. Общие положения

Проект планировки территории подготовлен в целях размещения проспекта Карла Маркса на участке от улицы Набережная реки Самары до проспекта Кирова в городском округе Самара, строительство которого предусмотрено государственной программой Самарской области «Развитие транспортной системы Самарской области (2014 – 2025 годы)», утвержденной постановлением Правительства Самарской области от 27.11.2013 № 677, в границах проектируемой территории (координаты поворотных точек приведены в приложении 1).

Проект планировки территории подготовлен на основании приказа министерства транспорта и автомобильных дорог Самарской области от 01.12.2014 № 347 «О подготовке документации по планировке территории в целях строительства проспекта Карла Маркса на участке от улицы Набережная реки Самары до проспекта Кирова в городском округе Самара».

2. Цель разработки проекта планировки территории

Целью разработки проекта планировки территории является установление зоны планируемого размещения объекта регионального значения «Строительство проспекта Карла Маркса на участке от улицы Набережная реки Самары до проспекта Кирова в городском округе Самара» (далее – объект).

3. Основные задачи проекта планировки территории

Основными задачами проекта планировки территории являются:

- создание непрерывной городской улицы;
- сохранение и улучшение существующего ландшафта, исторических и культурных памятников;
- повышение безопасности движения;
- снижение утомляемости водителей и пассажиров;
- сведение к минимуму вредного воздействия дороги на окружающую среду;
- реализация предусмотренных генеральным планом городского округа Самара мероприятий по строительству транспортных развязок на разных уровнях;
- улучшение условий движения общественного транспорта;
- улучшение условий движения пешеходов;
- создание инфраструктуры для велосипедного движения.

4. Характеристика развития территории в связи с размещением планируемого объекта

Размещение планируемого объекта регионального значения, предложенное в проекте планировки территории, разработано в соответствии с общими принципами, отраженными в:

Схеме территориального планирования Самарской области, утвержденной постановлением Правительства Самарской области от 13.12.2007 № 261;

Генеральном плане городского округа Самара, утвержденном решением Думы городского округа Самара от 20.03.2008 № 539;

Правилах застройки и землепользования в городе Самаре, утвержденных постановлением Самарской городской Думы от 26.04.2001 № 61.

В основу проектных решений заложены следующие принципы:

создание нового облика важной городской улицы;

создание приоритета движения общественного транспорта;

создание непрерывного пешеходного и велосипедного движения;

повышение безопасности движения;

благоустройство и озеленение территории в границах красных линий автомобильной дороги.

Территория в границах разработки проекта планировки территории расположена в границах городского округа Самара в Железнодорожном, Ленинском, Октябрьском, Советском, Промышленном, Кировском районах.

Основные планировочные показатели планируемого размещения объекта регионального значения изложены в приложении 2.

Площадь проектируемой территории в границах разработки проекта планировки территории в целях строительства объекта регионального значения составляет 125,24 га (координаты поворотных точек приведены в приложении 3).

Площадь территории в границах зоны планируемого размещения объекта составляет 112,66 га.

В соответствии с данными государственного учета объектов культурного наследия Самарской области в районе планируемого проведения работ по строительству объекта расположены 5 объектов

культурного наследия регионального значения и 3 выявленных объекта культурного наследия (из них 2 объекта археологического наследия):

объекты культурного наследия регионального значения:

«Церковь Михаила Архангела» по адресу: г. Самара, п. Шмидта, ул. Новгородская, д. 1, литеры А, а1, а2;

«Дом машинистов паровозных бригад, в 1901 – 1903 гг. использовался для ночевки агентов «Искры» по адресу: г. Самара, рядом с домом локомотивного депо за железнодорожным вокзалом;

«Дом, в котором была квартира Г.М.Кржижановского. Здесь в конспиративной обстановке работала русская большевистская организация «Искры» по адресу: г. Самара, дом депо за железнодорожным вокзалом;

«Памятник Кржижановскому Глебу Максимилиановичу» по адресу: г. Самара, локомотивное депо имени Г.М.Кржижановского;

«Городское приходское училище № 36» по адресу: г. Самара, ул. Неверова, д. 87;

выявленный объект культурного наследия:

«Здание школы в Мещанском поселке (арх. Д.А.Вернер)» по адресу: г. Самара, ул. Владимирская, д. 31а;

выявленные объекты историко-культурного (археологического) наследия:

грунтовый могильник «Кладбище разных сект и холерное» по адресу: г. Самара, Железнодорожный район, в границах проспекта Карла Маркса, улиц Мечникова, Луцкой;

Всесвятское кладбище, грунтовый могильник «Кладбище новое православное, немецкое, военное, старое кладбище православное» по адресу: г. Самара, Железнодорожный район, в границах улиц Спортивной, Урицкого, Красноармейской (частично территория бывшего завода открытого акционерного общества «Волгокабель»).

5. Сведения о планируемом объекте регионального значения

Планируемый к строительству объект регионального значения в границах проектируемой территории имеет следующие расчетные параметры:

- протяженность – 10,540 км;
- число полос движения по основному ходу – 6 шт.;
- число полос движения по боковым проездам – 2 – 3 шт.;
- ширина проезжей части по основному ходу – 2 x 11,25 м;
- ширина проезжей части по боковым проездам – от 2 x 6,5 м до 2 x 9,5 м;
- ширина разделительной полосы – 4,0 м;
- количество путепроводов – 7 шт.;
- количество путепроводов тоннельного типа – 3 шт.;
- тип дорожной одежды – асфальтобетонное покрытие.

II. Чертеж планировки территории
(прилагается)

ПРИЛОЖЕНИЕ 1

к основной части проекта
планировки территории в целях
строительства проспекта Карла
Маркса на участке от улицы
Набережная реки Самары
до проспекта Кирова
в городском округе Самара

Ведомость координат поворотных точек границы проектируемой
территории

Номер точки	Координаты		Расстояние	Дирекционный угол
	X	Y		
1	856,44	3936,55		
2	815,12	3968,42	52,18	142°21'37"
3	951,67	4148,65	226,12	52°51'4"
4	967,84	4136,74	20,09	323°36'27"
5	1180,83	4444,14	373,98	55°17'0"
6	1264,58	4556,28	139,96	53°14'54"
7	1373,89	4709,5	188,22	54°29'36"
8	1477,65	4816,8	149,26	45°57'44"
9	1539,6	4897,97	102,11	52°39'3"
10	1518,26	4907,14	23,22	156°44'22"
11	1803,75	5303,11	488,15	54°12'34"
12	1924,56	5470,1	206,11	54°6'55"
13	2097,65	5710,19	295,98	54°12'38"
14	2142,7	5698,91	46,44	345°56'33"
15	2184,9	5757,42	72,14	54°11'48"
16	2177,92	5762,86	8,85	142°2'41"
17	2385,09	6048,12	352,54	54°0'36"
18	2881,65	6725,94	840,24	53°46'28"
19	2950,98	6672,96	87,26	322°36'52"
20	2985,54	6717,01	55,99	51°53'17"
21	2914,68	6771,17	89,19	142°36'36"
22	2988,83	6872,53	125,59	53°48'40"
23	3314,08	7296,57	534,41	52°30'39"
24	3354,5	7265,68	50,88	322°36'42"
25	3388,96	7310,73	56,72	52°35'29"
26	3349,42	7341,54	50,13	142°4'19"
27	4009,55	8203,17	1085,43	52°32'34"
28	4026,7	8189,36	22,02	321°9'25"

Номер точки	Координаты		Расстояние	Дирекционный угол
	X	Y		
29	4061,42	8233,28	55,98	51°40'14"
30	4043,63	8247,6	22,84	141°9'22"
31	4498,91	8841,06	747,98	52°30'23"
32	4738,01	9155,78	395,24	52°46'30"
33	4633,48	9235,41	131,41	142°41'56"
34	4516,84	9081,8	192,88	232°47'19"
35	4286,73	8779,21	380,14	232°44'56"
36	3941,63	8329,32	567,01	232°30'34"
37	3892,98	8368,23	62,3	141°20'38"
38	3858	8324,3	56,16	231°28'21"
39	3907,28	8285,1	62,97	321°29'42"
40	3667,43	7972,51	394	232°30'6"
41	3251,67	7430,45	683,14	232°30'42"
42	3203,67	7467,14	60,42	142°36'34"
43	3154,43	7402,78	81,03	232°35'4"
44	3202,35	7366,16	60,31	322°36'45"
45	2986,91	7085,28	353,98	232°30'41"
46	2861,3	6920,06	207,55	232°45'19"
47	2810,59	6850,69	85,93	233°49'45"
48	2810,57	6850,7	0,02	142°36'8"
49	2810,57	6850,7	0,03	233°57'31"
50	2741,71	6903,35	86,69	142°35'57"
51	2707,46	6859,01	56,02	232°19'3"
52	2777,52	6805,48	88,18	322°37'0"
53	2476,31	6393,7	510,19	233°48'54"
54	2458,93	6371,72	28,02	231°40'13"
55	2465,55	6366,66	8,33	322°36'42"
56	2273,14	6114,4	317,27	232°39'52"
57	2252,28	6115,39	20,88	177°16'13"
58	2230,02	6090,55	33,36	228°7'26"
59	2233,36	6063,31	27,45	276°59'43"
60	2064,94	5843,61	276,83	232°31'35"
61	2029,31	5870,66	44,73	142°47'41"
62	2002,35	5862,89	28,05	196°4'59"
63	1942,1	5863,48	60,26	179°26'1"
64	1939,74	5795,06	68,47	268°1'26"
65	1989,5	5792,76	49,82	357°21'9"
66	2027,03	5763,94	47,32	322°28'30"
67	1740,5	5392,1	469,42	232°22'57"
68	1708,68	5359,18	45,78	225°59'5"
69	1726,74	5341,56	25,23	315°42'18"
70	1437,75	4933,24	500,24	234°42'37"

Номер точки	Координаты		Расстояние	Дирекционный угол
	X	Y		
71	1407,59	4954,83	37,08	144°24'1"
72	1384,36	4921,66	40,5	234°59'24"
73	1413,85	4900,46	36,32	324°17'10"
74	1270,01	4700,29	246,49	234°17'55"
75	1242,37	4721,32	34,74	142°44'27"
76	1204,66	4673,26	61,09	231°52'47"
77	1231,64	4652,95	33,78	323°2'13"
78	1201,23	4611,35	51,53	233°50'1"
79	1112,78	4481,75	156,91	235°41'10"
80	917,58	4212,77	332,35	234°1'51"
81	748,32	4006,68	266,69	230°36'17"
82	727,95	4022,33	25,68	142°26'22"
83	693,82	3977,69	56,19	232°36'2"
84	708,82	3966,28	18,85	322°44'23"
85	544,55	3741,26	278,6	233°52'7"
86	541,88	3743,04	3,2	146°17'10"
87	462,8	3638,94	130,73	232°46'36"
88	385,81	3531,44	132,23	234°23'19"
89	315,7	3582,32	86,63	144°1'51"
90	283,79	3539,19	53,65	233°30'13"
91	344,79	3495,08	75,28	324°7'51"
92	75,76	3116,53	464,41	234°35'58"
93	62,71	3126,06	16,16	143°51'51"
94	13,84	3055,28	86,02	235°22'40"
95	25,94	3046,44	14,98	323°51'38"
96	-285,99	2607,61	538,4	234°35'40"
97	-370,51	2667,44	103,56	144°42'23"
98	-409,53	2614,37	65,86	233°40'42"
99	-324,01	2553,85	104,77	324°42'50"
100	-346,11	2522,98	37,97	234°23'51"
101	-397,16	2459,54	81,43	231°10'51"
102	-443,61	2419,31	61,45	220°53'9"
103	-495,62	2382,56	63,69	215°14'50"
104	-564,76	2343,72	79,3	209°19'31"
105	-651,7	2304,76	95,27	204°8'16"
106	-657,93	2328,06	24,12	104°58'47"
107	-780,67	2274,69	133,84	203°30'1"
108	-763,21	2235,44	42,96	293°59'14"
109	-827,82	2210,93	69,11	200°46'14"
110	-876,79	2203,17	49,58	189°0'19"
111	-883	2216,62	14,81	114°47'19"
112	-924,46	2199,51	44,85	202°25'24"

Номер точки	Координаты		Расстояние	Дирекционный угол
	X	Y		
113	-918,94	2187,47	13,24	294°36'41"
114	-1360,77	2017,66	473,34	201°1'24"
115	-1389,44	2006,61	30,72	201°4'32"
116	-1390,78	2012,79	6,32	102°11'59"
117	-1456,02	2008,4	65,39	183°51'3"
118	-1466,65	2024,77	19,52	122°59'6"
119	-1529,23	1985,19	74,05	212°18'48"
120	-1573,65	1980,98	44,62	185°24'34"
121	-1655,05	1946,17	88,53	203°9'19"
122	-1735,11	1933,09	81,12	189°16'43"
123	-1806,36	1920,81	72,3	189°46'32"
124	-2227,84	1849,33	427,5	189°37'34"
125	-2208,77	1723,36	127,4	278°36'30"
126	-1757,02	1804,23	458,93	10°8'57"
127	-1756,03	1798,75	5,58	280°15'51"
128	-1713,37	1807,44	43,53	11°31'37"
129	-1714,26	1811,89	4,53	101°15'24"
130	-1629,82	1827	85,78	10°8'57"
131	-1478,82	1832,08	151,08	1°55'37"
132	-1425,12	1825,27	54,13	352°46'25"
133	-1361,26	1862,87	74,1	30°29'8"
134	-1387,58	1906,65	51,08	121°0'48"
135	-1154,26	1995,17	249,55	20°46'39"
136	-742,8	2156,27	441,88	21°22'53"
137	-728,33	2123,7	35,64	293°57'9"
138	-673,71	2150,1	60,67	25°47'41"
139	-684,55	2174,55	26,75	113°55'29"
140	-521,18	2247,07	178,75	23°56'18"
141	-488,48	2263,3	36,51	26°23'56"
142	-446,17	2286,71	48,36	28°57'6"
143	-411,05	2309,95	42,1	33°29'48"
144	-376,21	2335,89	43,44	36°40'3"
145	-348,95	2359,96	36,36	41°26'38"
146	-314,78	2394,99	48,93	45°42'55"
147	-279,96	2435,38	53,33	49°13'59"
148	-249,68	2474	49,07	51°53'44"
149	-242,19	2468,48	9,3	323°38'2"
150	-226,09	2490,35	27,15	53°38'40"
151	-149,32	2435,9	94,12	324°39'32"
152	-106,65	2495,07	72,95	54°12'15"
153	-184,72	2550,39	95,68	144°40'55"
154	-168,9	2572,91	27,52	54°54'52"

Номер точки	Координаты		Расстояние	Дирекционный угол
	X	Y		
155	-176,92	2578,7	9,89	144°9'34"
156	-110,28	2675,17	117,25	55°21'48"
157	-105,75	2672,31	5,35	327°40'15"
158	-80,49	2708,51	44,15	55°5'30"
159	-85,05	2711,69	5,56	145°3'33"
160	-18,74	2806,08	115,35	54°54'50"
161	46,88	2897,11	112,22	54°12'51"
162	116,23	2980,52	108,47	50°15'23"
163	144,57	2959,82	35,09	323°52'7"
164	169,64	2998,47	46,06	57°1'35"
165	142,87	3018,02	33,15	143°50'54"
166	210,24	3122,78	124,54	57°15'23"
167	233,4	3155,37	39,98	54°36'13"
168	430,71	3433,01	340,61	54°35'53"
169	501,08	3382,12	86,84	324°7'45"
170	532,32	3428,07	55,56	55°47'50"
171	463,43	3478,35	85,29	143°52'35"
172	606,48	3673,46	241,93	53°45'60"
173	761,14	3884,34	261,51	53°44'39"
174	800,14	3855,92	48,26	323°54'58"
1	856,44	3936,55	98,34	55°4'33"

Площадь проектируемой территории: 125,24 га.

ПРИЛОЖЕНИЕ 2
к основной части проекта
планировки территории в целях
строительства проспекта Карла
Маркса на участке от улицы
Набережная реки Самары
до проспекта Кирова
в городском округе Самара

Основные планировочные показатели

№ п/п	Наименование показателя	Единица измерения	Проектное предложение
1.	Площадь проектируемой территории в границах разработки проекта планировки территории	га	125,24
2.	Площадь территории в границах зоны планируемого размещения объекта	га	112,66
3.	Автомобильная дорога	км	10,54
	Категория – магистральная улица общегородского значения непрерывного движения (основной ход)	км	10,54
	Протяженность	км	10,54
	Ширина проезжей части	м	2 x 11,25
	Количество полос движения	шт.	6
	Ширина разделительной полосы	м	4
	Ширина тротуаров	м	2 – 6
	Ширина полосы безопасности	м	0,5 – 0,75
4.	Путепровод	шт.	7
	Длина	пог. м	1081
5.	Путепровод тоннельного типа	шт.	3
	Длина	пог. м	108
6.	Велосипедные дорожки	шт.	2
	Ширина велосипедных дорожек	м	3

ПРИЛОЖЕНИЕ 3

к основной части проекта
планировки территории в целях
строительства проспекта Карла
Маркса на участке от улицы
Набережная реки Самары
до проспекта Кирова
в городском округе Самара

Ведомость координат поворотных точек границы
зоны размещения объекта

Номер точки	Координаты		Расстояние	Дирекционный угол
	X	Y		
1	852,63	3935,7		
2	810,93	3967,86	52,66	142°21'37"
3	913,94	4103,82	170,58	52°51'4"
4	913,36	4104,24	0,72	144°0'44"
5	914,84	4106,29	2,52	54°0'44"
6	914,04	4106,86	0,99	144°19'25"
7	921,32	4116,91	12,41	54°4'16"
8	922,97	4115,74	2,02	324°31'24"
9	951,07	4152,83	46,53	52°51'4"
10	967,18	4140,95	20,01	323°36'27"
11	985,99	4167,08	32,2	54°15'14"
12	986,64	4168,03	1,15	55°37'58"
13	988,28	4170,4	2,88	55°14'45"
14	989,13	4171,64	1,5	55°35'29"
15	989,66	4172,41	0,94	55°29'41"
16	991,44	4174,98	3,12	55°19'41"
17	998,68	4185,47	12,75	55°22'48"
18	1000,97	4188,8	4,04	55°29'58"
19	1003,76	4192,84	4,91	55°20'57"
20	1004,46	4193,86	1,24	55°35'29"
21	1005,15	4194,86	1,21	55°23'40"
22	1006,41	4196,69	2,22	55°25'21"
23	1081,28	4305,22	131,85	55°24'1"
24	1084,63	4310,08	5,9	55°25'28"
25	1114,77	4353,77	53,08	55°23'55"
26	1117,07	4357,11	4,05	55°27'34"
27	1128,65	4373,9	20,39	55°24'39"
28	1131,25	4377,66	4,57	55°18'32"
29	1139,72	4389,94	14,92	55°24'31"

Номер точки	Координаты		Расстояние	Дирекционный угол
	X	Y		
30	1140,82	4391,54	1,94	55°23'6"
31	1175,86	4444,53	63,53	56°31'32"
32	1262,16	4558,06	142,61	52°45'38"
33	1299,84	4610,88	64,89	54°29'49"
34	1305,39	4618,66	9,55	54°30'12"
35	1308,53	4623,06	5,41	54°30'6"
36	1310,85	4626,31	3,99	54°26'50"
37	1311,8	4627,63	1,63	54°18'24"
38	1314,39	4631,27	4,47	54°32'56"
39	1317,98	4636,3	6,18	54°28'8"
40	1319,66	4638,65	2,89	54°28'1"
41	1324,95	4646,06	9,1	54°28'42"
42	1331	4654,55	10,43	54°31'18"
43	1335,3	4660,58	7,41	54°30'26"
44	1336,17	4661,8	1,5	54°30'57"
45	1371,58	4711,42	60,96	54°29'24"
46	1458,44	4801,56	125,18	46°3'38"
47	1472,2	4815,85	19,84	46°4'49"
48	1473,09	4816,77	1,28	46°2'46"
49	1474,6	4818,34	2,18	46°4'44"
50	1475,45	4819,22	1,22	45°59'36"
51	1475,67	4819,45	0,32	46°24'12"
52	1482,97	4828,9	11,94	52°18'52"
53	1493,21	4842,17	16,76	52°20'26"
54	1494,74	4844,15	2,5	52°17'45"
55	1495,3	4844,88	0,92	52°33'24"
56	1500	4850,97	7,69	52°20'38"
57	1500,75	4851,94	1,22	52°16'38"
58	1501,4	4852,79	1,07	52°27'27"
59	1506,12	4858,89	7,71	52°17'16"
60	1513,96	4869,05	12,83	52°20'20"
61	1514,42	4869,64	0,75	52°6'18"
62	1514,7	4870	0,45	52°10'10"
63	1523,07	4880,64	13,54	51°47'49"
64	1524,32	4880,68	1,25	1°50'9"
65	1524,28	4882,19	1,51	91°30'55"
66	1531,85	4892,03	12,41	52°25'43"
67	1532,57	4893,01	1,22	53°47'21"
68	1533,76	4894,71	2,07	54°57'38"
69	1535,02	4896,56	2,24	55°41'35"
70	1514	4905,71	22,93	156°28'46"

Номер точки	Координаты		Расстояние	Дирекционный угол
	X	Y		
71	1513,83	4906,12	0,44	112°27'1"
72	1619,12	5053,08	180,79	54°22'48"
73	1619,58	5052,69	0,6	319°26'55"
74	1787,69	5286,71	288,15	54°18'31"
75	1811,51	5318,99	40,12	53°34'29"
76	1922,12	5471,86	188,69	54°6'38"
77	1918,37	5474,7	4,71	142°50'52"
78	1941,4	5508,14	40,6	55°26'28"
79	1968,86	5548,01	48,41	55°26'47"
80	1974,15	5544,02	6,63	322°57'5"
81	2096,41	5713,6	209,05	54°12'38"
82	2141,56	5702,29	46,55	345°56'33"
83	2177,48	5752,12	61,43	54°13'2"
84	2172,59	5755,94	6,21	142°2'37"
85	2175,13	5759,54	4,41	54°47'31"
86	2173,02	5761,25	2,71	141°5'7"
87	2173,8	5762,28	1,29	52°44'7"
88	2279,02	5908,38	180,05	54°14'24"
89	2559,38	6291,13	474,45	53°46'40"
90	2573,96	6311,24	24,84	54°3'27"
91	2714,29	6502,77	237,44	53°46'14"
92	2730,93	6525,37	28,07	53°38'11"
93	2739,24	6536,74	14,08	53°50'0"
94	2738,54	6537,28	0,88	142°11'9"
95	2740,93	6540,24	3,81	51°4'45"
96	2742,04	6541,63	1,78	51°24'56"
97	2740,9	6542,51	1,44	142°18'36"
98	2748,05	6548,74	9,48	41°3'23"
99	2881,02	6730,2	224,96	53°46'4"
100	2950,45	6677,14	87,38	322°36'41"
101	2981,18	6716,31	49,79	51°52'57"
102	2970,36	6724,84	13,78	141°46'37"
103	2942,34	6746,25	35,27	142°36'36"
104	2941,79	6745,55	0,89	232°7'27"
105	2939,52	6747,3	2,86	142°11'7"
106	2940,06	6747,99	0,87	52°7'27"
107	2910,52	6770,57	37,18	142°36'36"
108	2911,53	6771,95	1,71	53°48'40"
109	2909,36	6773,67	2,77	141°35'60"
110	2921	6788,91	19,17	52°37'29"
111	3043,71	6949,55	202,15	52°37'29"

Номер точки	Координаты		Расстояние	Дирекционный угол
	X	Y		
112	3043,33	6951,94	2,42	99°0'39"
113	3081,84	7002,7	63,72	52°48'48"
114	3083,71	7001,16	2,42	320°33'2"
115	3312,56	7299,52	376,02	52°30'39"
116	3314,43	7300,08	1,95	16°32'37"
117	3331,9	7286,73	21,98	322°36'42"
118	3332,74	7287,76	1,34	50°37'31"
119	3334,13	7286,62	1,79	320°36'26"
120	3333,32	7285,64	1,27	230°39'52"
121	3354,08	7269,77	26,12	322°36'42"
122	3384,45	7309,49	50	52°35'29"
123	3346,75	7338,31	47,46	142°36'43"
124	3346,21	7343,41	5,13	96°1'14"
125	4009,04	8207,43	1088,98	52°30'24"
126	4026,22	8193,59	22,06	321°9'25"
127	4057,22	8232,8	49,98	51°40'14"
128	4039,47	8247,1	22,79	141°9'19"
129	4496,53	8842,88	750,91	52°30'23"
130	4618,83	9003,93	202,22	52°47'9"
131	4519,22	9079,98	125,32	142°38'21"
132	4516,92	9076,95	3,81	232°46'53"
133	4494,64	9047,63	36,82	232°45'56"
134	4495,04	9047,33	0,5	323°22'53"
135	4485,51	9035,05	15,54	232°11'3"
136	4473,19	9019,19	20,08	232°9'38"
137	4471,32	9016,77	3,06	232°16'34"
138	4469,61	9014,57	2,79	232°11'17"
139	4463,4	9006,51	10,18	232°22'40"
140	4433,61	8967,1	49,4	232°54'53"
141	4414,05	8941,53	32,2	232°35'5"
142	4407,33	8932,69	11,1	232°45'31"
143	4358,63	8868,54	80,54	232°47'45"
144	4351,65	8859,36	11,53	232°45'9"
145	4330,33	8831,3	35,24	232°46'29"
146	4331,13	8830,66	1,02	321°11'20"
147	4327,37	8825,99	6	231°10'23"
148	4326,7	8826,52	0,86	141°20'25"
149	4308,55	8802,63	30,01	232°46'29"
150	4290,26	8778,88	29,98	232°24'60"
151	4261,17	8740,96	47,79	232°30'34"
152	4255,15	8733,11	9,9	232°30'34"

Номер точки	Координаты		Расстояние	Дирекционный угол
	X	Y		
153	4221,8	8689,63	54,8	232°30'34"
154	4216,15	8682,27	9,27	232°30'34"
155	4183,31	8639,45	53,97	232°30'34"
156	4178,04	8632,58	8,65	232°30'34"
157	4146,45	8591,4	51,9	232°30'34"
158	4140,36	8583,53	9,96	232°17'17"
159	4104,23	8536,44	59,35	232°30'2"
160	4099,01	8529,64	8,57	232°30'2"
161	4070,8	8492,87	46,34	232°30'2"
162	4065,95	8486,17	8,27	234°6'9"
163	4065,76	8486,29	0,23	147°33'37"
164	4064,79	8485,04	1,58	232°30'2"
165	4066,39	8483,88	1,98	324°5'24"
166	4063,16	8479,88	5,14	231°4'39"
167	4062,05	8480,85	1,47	139°1'0"
168	4058,38	8475,7	6,32	234°30'3"
169	4057,78	8475,89	0,63	162°14'56"
170	4051	8466,81	11,33	233°16'31"
171	4016,08	8421,44	57,26	232°24'50"
172	4009,6	8412,94	10,69	232°41'14"
173	3942,15	8325,06	110,78	232°29'34"
174	3916,51	8345,57	32,84	141°20'38"
175	3916,12	8345,09	0,62	231°29'3"
176	3909,86	8350,06	7,99	141°34'11"
177	3903,6	8355,04	8	141°28'52"
178	3904,02	8355,56	0,67	51°32'30"
179	3901,29	8357,68	3,45	142°9'43"
180	3893,38	8363,88	10,05	141°55'15"
181	3862,55	8325,24	49,43	231°24'33"
182	3866,11	8322,47	4,51	322°6'45"
183	3876,02	8315,01	12,4	323°1'29"
184	3876,82	8314,41	1	323°8'29"
185	3879,3	8312,55	3,1	323°8'15"
186	3885,46	8307,58	7,92	321°6'6"
187	3893,73	8300,89	10,64	321°0'53"
188	3894,4	8300,1	1,04	310°27'26"
189	3895,84	8299,02	1,8	323°8'34"
190	3895,38	8298,39	0,78	233°29'24"
191	3911,45	8285,61	20,54	321°29'42"
192	3892,83	8261,25	30,66	232°36'35"
193	3892,9	8261,21	0,08	329°53'55"

Номер точки	Координаты		Расстояние	Дирекционный угол
	X	Y		
194	3893,88	8260,64	1,13	329°54'39"
195	3873,93	8234,93	32,54	232°11'22"
196	3873,64	8235,15	0,36	143°7'48"
197	3873,07	8235,58	0,71	143°1'36"
198	3871,94	8234,11	1,85	232°30'29"
199	3867,42	8228,21	7,43	232°30'29"
200	3828,87	8177,76	63,5	232°37'1"
201	3821,72	8168,7	11,54	231°43'12"
202	3782,12	8117,25	64,93	232°24'58"
203	3775,71	8108,92	10,51	232°24'58"
204	3748,29	8072,91	45,26	232°43'2"
205	3750,52	8071,31	2,74	324°19'36"
206	3748,48	8068,53	3,45	233°43'29"
207	3746,12	8065,31	3,99	233°44'30"
208	3740,44	8057,58	9,59	233°41'42"
209	3739,02	8058,6	1,75	144°20'39"
210	3737,97	8059,35	1,29	144°21'26"
211	3730,58	8049,78	12,09	232°18'45"
212	3690,91	7997,84	65,36	232°37'41"
213	3670,43	7970,32	34,31	233°20'42"
214	3669,85	7970,74	0,71	143°59'49"
215	3661,45	7959,83	13,77	232°23'23"
216	3635,49	7925,87	42,75	232°36'27"
217	3628,82	7917,28	10,88	232°9'55"
218	3594,02	7871,85	57,22	232°32'46"
219	3587,13	7862,87	11,32	232°30'52"
220	3553	7818,36	56,1	232°30'52"
221	3546,37	7809,68	10,92	232°38'9"
222	3464,8	7703	134,29	232°35'50"
223	3464,63	7703,13	0,22	143°21'20"
224	3463,49	7701,64	1,87	232°30'52"
225	3428,22	7655,66	57,95	232°30'52"
226	3413	7635,81	25,01	232°31'15"
227	3252,23	7426,25	264,13	232°30'19"
228	3220,74	7450,31	39,63	142°36'34"
229	3219,72	7449,06	1,62	230°46'47"
230	3203,49	7461,19	20,26	143°13'59"
231	3162,03	7406,94	68,27	232°36'46"
232	3209,32	7370,45	59,73	322°20'20"
233	3206,56	7366,72	4,64	233°29'55"
234	2994,39	7090,1	348,61	232°30'41"

Номер точки	Координаты		Расстояние	Дирекционный угол
	X	Y		
235	2991,14	7085,92	5,3	232°9'10"
236	2984,2	7076,82	11,44	232°40'39"
237	2935,76	7013,66	79,6	232°30'41"
238	2942,33	7008,86	8,14	323°50'38"
239	2933,02	6996,12	15,78	233°50'5"
240	2888,68	6935,49	75,11	233°49'16"
241	2886,96	6933,14	2,91	233°49'36"
242	2878,12	6921,04	14,99	233°50'56"
243	2870,02	6909,97	13,72	233°48'24"
244	2868,3	6911,22	2,13	143°49'12"
245	2861,95	6915,87	7,87	143°49'12"
246	2811,2	6846,44	86	233°49'59"
247	2801,81	6853,62	11,82	142°35'49"
248	2797,04	6857,27	6,01	142°34'57"
249	2792,02	6861,11	6,32	142°34'31"
250	2784,07	6867,18	10	142°38'15"
251	2780,51	6869,91	4,49	142°30'33"
252	2777,09	6872,52	4,3	142°39'2"
253	2742,26	6899,16	43,85	142°35'48"
254	2711,68	6859,57	50,02	232°19'3"
255	2781,69	6806,07	88,11	322°37'1"
256	2558,56	6501,05	377,93	233°48'48"
257	2564,05	6496,69	7,01	321°35'16"
258	2557,63	6488,59	10,34	231°35'16"
259	2556,26	6486,87	2,19	231°35'16"
260	2549,88	6478,81	10,28	231°35'16"
261	2545,07	6482,62	6,13	141°35'16"
262	2541,32	6477,49	6,36	233°48'48"
263	2542,05	6476,94	0,91	323°5'38"
264	2540,45	6474,8	2,67	233°14'15"
265	2539,74	6475,33	0,88	143°21'14"
266	2538,88	6474,16	1,45	233°48'48"
267	2539,37	6473,77	0,62	321°23'49"
268	2522,38	6451,43	28,07	232°44'38"
269	2478,66	6391,83	73,92	233°44'14"
270	2468,31	6377,69	17,53	233°47'33"
271	2469,81	6367,03	10,76	278°1'34"
272	2469,11	6366,16	1,12	231°21'51"
273	2448,32	6338,68	34,46	232°53'25"
274	2434,53	6320,56	22,77	232°43'28"
275	2376,15	6243,92	96,34	232°42'3"

Номер точки	Координаты		Расстояние	Дирекционный угол
	X	Y		
276	2374,32	6241,5	3,03	232°55'20"
277	2366,43	6231,15	13,02	232°40'58"
278	2360,83	6223,83	9,22	232°32'59"
279	2274,56	6111,32	141,78	232°31'15"
280	2255,64	6112,32	18,94	176°57'55"
281	2232,91	6088,61	32,85	226°12'27"
282	2236,5	6062,48	26,37	277°49'23"
283	2236,13	6060,73	1,79	258°12'38"
284	2194,37	6006,72	68,27	232°16'54"
285	2157,72	5958,8	60,33	232°35'38"
286	2150,55	5949,38	11,83	232°44'10"
287	2095,69	5877,95	90,06	232°28'26"
288	2094,52	5875,97	2,3	239°25'5"
289	2080,95	5858,82	21,87	231°39'9"
290	2065,63	5839,32	24,8	231°50'22"
291	2028,69	5867,36	46,38	142°47'41"
292	2002,76	5859,88	26,98	196°4'59"
293	1944,92	5860,45	57,84	179°26'1"
294	1944,06	5827,48	32,99	268°30'29"
295	1971,98	5826,4	27,94	357°47'10"
296	1977,67	5826,26	5,69	358°33'34"
297	2000,82	5825,53	23,16	358°11'38"
298	1998,06	5820,87	5,41	239°21'21"
299	1983,88	5801,8	23,77	233°22'4"
300	1980,44	5797,21	5,74	233°7'20"
301	1979,7	5796,21	1,24	233°28'52"
302	1987,64	5795,85	7,95	357°21'9"
303	1990,74	5796,13	3,11	5°15'49"
304	2031,49	5764,83	51,38	322°28'39"
305	2031,23	5764,49	0,43	232°41'8"
306	1977,25	5694,1	88,71	232°31'1"
307	1977,89	5693,62	0,8	323°25'57"
308	1957,47	5667,17	33,42	232°19'46"
309	1957,26	5667,34	0,27	140°34'33"
310	1955,65	5665,21	2,67	232°56'29"
311	1955,33	5665,52	0,44	135°32'37"
312	1928,79	5630,9	43,63	232°31'1"
313	1929,38	5630,47	0,73	324°3'8"
314	1929,7	5630,24	0,39	324°22'41"
315	1924,64	5623,7	8,27	232°15'49"
316	1924,32	5623,94	0,4	143°33'39"

Номер точки	Координаты		Расстояние	Дирекционный угол
	X	Y		
317	1923,78	5624,37	0,69	141°53'58"
318	1907,04	5602,54	27,51	232°31'1"
319	1891,33	5581	26,66	233°54'14"
320	1890,82	5581,39	0,65	142°44'39"
321	1741,61	5386,82	245,2	232°31'1"
322	1740,56	5387,85	1,47	135°39'6"
323	1712,92	5359,24	39,78	225°59'5"
324	1730,67	5341,92	24,81	315°42'18"
325	1559,14	5099,57	296,91	234°42'35"
326	1559,26	5099,48	0,15	325°23'43"
327	1526,8	5053,88	55,98	234°33'16"
328	1487,96	4999	67,24	234°42'49"
329	1471,33	4975,39	28,88	234°50'15"
330	1460,13	4959,66	19,31	234°33'60"
331	1452,53	4948,93	13,16	234°40'53"
332	1453,54	4948,16	1,27	322°53'48"
333	1452,04	4946,25	2,43	231°50'29"
334	1451,11	4946,92	1,15	144°6'60"
335	1445,67	4939,24	9,42	234°42'56"
336	1446,3	4938,73	0,81	321°13'7"
337	1444,95	4936,84	2,32	234°28'36"
338	1444,32	4937,34	0,8	141°39'4"
339	1438,46	4929,05	10,15	234°42'49"
340	1436,3	4930,59	2,65	144°31'3"
341	1435,13	4928,77	2,16	237°12'50"
342	1431,43	4931,53	4,61	143°16'27"
343	1432,66	4933,19	2,07	53°28'46"
344	1414,03	4946,53	22,91	144°23'31"
345	1409,21	4949,98	5,93	144°25'31"
346	1408,31	4950,63	1,11	144°16'8"
347	1388,52	4922,37	34,5	234°59'24"
348	1418,04	4901,14	36,36	324°17'10"
349	1411,49	4892,02	11,23	234°17'55"
350	1412,58	4891,25	1,34	324°39'56"
351	1380,29	4845,26	56,19	234°55'43"
352	1379,06	4846,12	1,5	145°0'29"
353	1373,69	4838,47	9,35	234°56'16"
354	1373,23	4838,79	0,56	144°56'48"
355	1360,95	4821,7	21,05	234°17'55"
356	1362,12	4820,84	1,45	323°54'32"
357	1347,21	4800,14	25,51	234°14'2"

Номер точки	Координаты		Расстояние	Дирекционный угол
	X	Y		
358	1348,51	4799,2	1,6	324°4'49"
359	1345,23	4794,67	5,59	234°5'5"
360	1343,93	4795,6	1,6	144°22'14"
361	1328,78	4774,61	25,89	234°10'48"
362	1327,68	4775,41	1,36	143°53'47"
363	1314,37	4756,87	22,82	234°17'55"
364	1315,66	4755,97	1,58	325°0'58"
365	1297,75	4731,06	30,68	234°16'56"
366	1298,83	4730,28	1,33	324°7'39"
367	1295,65	4725,84	5,46	234°23'8"
368	1294,57	4726,62	1,33	144°16'1"
369	1273,13	4696,8	36,73	234°17'5"
370	1271,87	4697,73	1,57	143°33'31"
371	1270,65	4696,04	2,09	234°17'55"
372	1242,91	4717,14	34,85	142°44'27"
373	1213,33	4679,16	48,14	232°5'2"
374	1240,25	4659,71	33,22	324°8'58"
375	1235,76	4653,55	7,61	233°52'47"
376	1203,66	4609,59	54,44	233°51'57"
377	1178,68	4572,98	44,32	235°41'11"
378	1180,35	4571,88	2,01	326°43'29"
379	1176,2	4564,61	8,37	240°17'2"
380	1158,65	4540,19	30,08	234°17'38"
381	1119,95	4486,13	66,48	234°24'8"
382	1115,23	4480,03	7,72	232°18'9"
383	1078,21	4428,24	63,66	234°26'21"
384	1071,36	4418,6	11,83	234°35'57"
385	1007,48	4323,56	114,51	236°5'36"
386	1005,23	4324,56	2,46	156°17"
387	967,53	4269,34	66,86	235°40'39"
388	954,35	4256,27	18,56	224°45'44"
389	937,54	4234,59	27,44	232°12'33"
390	922,72	4211,91	27,09	236°50'10"
391	921,39	4212,79	1,6	146°27'38"
392	914,64	4204,35	10,8	231°22'6"
393	788,03	4049,97	199,66	230°38'40"
394	784,45	4045,64	5,62	230°25'18"
395	748,79	4002,53	55,95	230°24'6"
396	728,51	4018,12	25,58	142°26'22"
397	698,12	3978,38	50,03	232°36'2"
398	713,29	3966,85	19,05	322°46'41"

Номер точки	Координаты		Расстояние	Дирекционный угол
	X	Y		
399	693,79	3940,61	32,69	233°23'4"
400	694,02	3940,44	0,29	322°59'24"
401	691,8	3937,73	3,5	230°37'3"
402	693,02	3936,95	1,45	327°26'17"
403	655,64	3887,23	62,21	233°3'39"
404	655,11	3887,63	0,66	142°59'20"
405	641,77	3868,69	23,16	234°50'11"
406	575,15	3777,76	112,73	233°46'25"
407	545,48	3737,03	50,39	233°55'13"
408	542,57	3738,98	3,51	146°17'10"
409	465,19	3637,2	127,85	232°45'28"
410	405,7	3554,08	102,21	234°24'26"
411	406,06	3553,83	0,44	324°27'54"
412	405,25	3552,69	1,4	234°31'27"
413	405,65	3552,4	0,5	324°0'24"
414	403,1	3548,82	4,4	234°31'28"
415	402,69	3549,11	0,5	144°24'33"
416	401,41	3547,32	2,2	234°25'12"
417	400,79	3547,21	0,63	189°30'38"
418	386,49	3527,24	24,56	234°24'26"
419	316,34	3578,15	86,67	144°1'51"
420	288	3539,85	47,65	233°30'13"
421	348,96	3495,77	75,22	324°7'51"
422	76,45	3112,32	470,42	234°35'58"
423	57,68	3084,53	33,53	235°57'11"
424	44,56	3094,38	16,4	143°6'31"
425	17,97	3055,98	46,71	235°18'16"
426	30,1	3047,12	15,02	323°51'38"
427	-285,24	2603,37	544,38	234°36'5"
428	-321,47	2629,03	44,39	144°41'30"
429	-336,72	2608,34	25,7	233°35'50"
430	-384,5	2643,31	59,2	143°48'4"
431	-405,3	2615,06	35,08	233°37'43"
432	-319,81	2554,56	104,73	324°42'50"
433	-343,72	2521,16	41,08	234°23'51"
434	-380,43	2475,55	58,55	231°10'17"
435	-388,26	2465,38	12,83	232°25'8"
436	-390,1	2463	3,01	232°18'26"
437	-395,04	2457,4	7,47	228°34'41"
438	-420,89	2435,02	34,2	220°53'9"
439	-419,89	2434,28	1,25	323°53'52"

Номер точки	Координаты		Расстояние	Дирекционный угол
	X	Y		
440	-433,68	2420,69	19,36	224°34'46"
441	-435,68	2422,22	2,51	142°36'43"
442	-441,76	2416,95	8,05	220°53'9"
443	-452,71	2409,21	13,41	215°14'50"
444	-452,55	2408,25	0,98	279°38'16"
445	-454,54	2407,92	2,02	189°28'52"
446	-472,78	2395,03	22,33	215°14'50"
447	-482,92	2380,67	17,58	234°46'8"
448	-487,38	2379,84	4,53	190°33'35"
449	-490,8	2382,3	4,21	144°16'56"
450	-494,02	2380,02	3,95	215°14'50"
451	-563,41	2341,04	79,59	209°19'31"
452	-653,69	2300,59	98,93	204°8'16"
453	-659,91	2323,86	24,09	104°58'47"
454	-776,77	2273,3	127,32	203°23'52"
455	-768,08	2253,78	21,36	293°59'14"
456	-764,08	2255,55	4,38	23°49'52"
457	-760,24	2246,87	9,49	293°51'32"
458	-763,8	2245,29	3,89	203°56'40"
459	-763,26	2244,05	1,35	293°30'56"
460	-763,67	2243,87	0,45	203°50'34"
461	-759,17	2233,76	11,06	293°59'14"
462	-786,56	2221,36	30,06	204°21'31"
463	-799,41	2216,45	13,76	200°55'2"
464	-816,82	2211,44	18,11	196°3'36"
465	-827,05	2208,02	10,78	198°29'24"
466	-878,53	2199,79	52,14	189°4'48"
467	-884,51	2212,75	14,27	114°47'19"
468	-920,43	2197,93	38,86	202°25'24"
469	-914,89	2185,81	13,32	294°36'41"
470	-1391,64	2002,55	510,76	201°1'37"
471	-1393,17	2009,62	7,24	102°10'2"
472	-1457,58	2005,29	64,56	183°51'3"
473	-1458,33	2006,44	1,37	122°59'6"
474	-1467,67	2003,63	9,75	196°42'43"
475	-1474,39	2000,42	7,45	205°32'48"
476	-1479,15	2004,73	6,42	137°50'4"
477	-1480,47	2011,34	6,74	101°18'36"
478	-1480,82	2012,26	0,98	111°2'14"
479	-1528,23	1982,27	56,1	212°18'48"
480	-1572,9	1978,04	44,87	185°24'34"

Номер точки	Координаты		Расстояние	Дирекционный угол
	X	Y		
481	-1654,2	1943,27	88,42	203°9'19"
482	-1809,47	1917,9	157,33	189°16'48"
483	-1837,87	1912,22	28,96	191°18'50"
484	-2227,39	1846,36	395,04	189°35'46"
485	-2209,22	1726,33	121,4	278°36'30"
486	-1755,23	1807,6	461,21	10°8'57"
487	-1753,78	1801	6,76	282°24'39"
488	-1716,36	1808,89	38,24	11°54'34"
489	-1717,47	1814,36	5,58	101°26'2"
490	-1630,27	1829,97	88,58	10°8'57"
491	-1568,6	1837,8	62,16	7°13'57"
492	-1541,06	1850,74	30,43	25°10'15"
493	-1539,15	1848,41	3,01	309°20'18"
494	-1531,34	1849,46	7,88	7°39'23"
495	-1523,11	1849,77	8,24	2°8'8"
496	-1493,6	1853,91	29,8	7°59'3"
497	-1493,11	1850,36	3,58	277°51'47"
498	-1480,48	1852,06	12,74	7°40'16"
499	-1466,61	1855,31	14,24	13°10'50"
500	-1412,21	1864,03	55,1	9°6'27"
501	-1400,43	1866,33	12	11°2'31"
502	-1390,07	1904,66	39,7	74°52'33"
503	-1390,02	1904,98	0,32	80°50'22"
504	-1391,95	1908,2	3,76	120°57'22"
505	-1150	2000	258,78	20°46'39"
506	-1055,76	2036,91	101,21	21°23'21"
507	-1058,49	2046,58	10,05	105°44'24"
508	-1064,8	2074,1	28,23	102°55'1"
509	-1023,4	2089,6	44,21	20°31'34"
510	-1003,5	2093,7	20,32	11°38'20"
511	-965,99	2105,15	39,22	16°58'34"
512	-964,56	2105,61	1,5	17°49'13"
513	-964,05	2103,99	1,7	287°29'49"
514	-959,37	2105,49	4,91	17°47'10"
515	-959,89	2107,11	1,7	107°43'55"
516	-936,84	2114,49	24,2	17°45'16"
517	-924,54	2118,42	12,91	17°43'55"
518	-908,23	2125,55	17,8	23°36'16"
519	-907,53	2123,94	1,76	293°31'43"
520	-903,31	2125,79	4,61	23°41'19"
521	-904,01	2127,39	1,75	113°38'33"

Номер точки	Координаты		Расстояние	Дирекционный угол
	X	Y		
522	-903,65	2127,55	0,39	23°54'13"
523	-893,06	2132,17	11,55	23°34'35"
524	-892,8	2131,2	1	284°56'6"
525	-892,02	2131,54	0,85	23°31'31"
526	-892,42	2132,46	1	113°37'34"
527	-887,61	2134,56	5,25	23°36'41"
528	-886,85	2132,82	1,9	293°33'18"
529	-883,92	2134,1	3,2	23°36'28"
530	-881,93	2136,86	3,4	54°12'42"
531	-883,67	2140,8	4,3	113°47'47"
532	-872,52	2151,64	15,55	44°11'23"
533	-868,4	2146,77	6,38	310°12'59"
534	-862,97	2146,59	5,43	358°6'44"
535	-854	2149,7	9,49	19°7'33"
536	-836,66	2154,36	17,96	15°1'56"
537	-837,3	2157,41	3,12	101°48'26"
538	-824,47	2161,69	13,52	18°27'13"
539	-818,03	2160,12	6,63	346°18'20"
540	-795,63	2169,31	24,21	22°18'1"
541	-774,59	2177,17	22,46	20°29'15"
542	-774,12	2175,94	1,32	290°47'26"
543	-772,7	2176,48	1,52	20°49'15"
544	-773,15	2177,7	1,3	110°13'14"
545	-743,22	2188,52	31,83	19°52'25"
546	-740,04	2169,37	19,41	279°25'46"
547	-729,19	2173,11	11,48	19°0'12"
548	-723,78	2172,52	5,44	353°48'23"
549	-708,39	2136,41	39,25	293°4'53"
550	-677,38	2150,98	34,26	25°9'31"
551	-688,51	2176,07	27,45	113°55'29"
552	-522,52	2249,76	181,61	23°56'18"
553	-486,34	2267,72	40,39	26°23'39"
554	-469,79	2276,58	18,78	28°10'45"
555	-447,73	2289,27	25,45	29°54'51"
556	-420,51	2306,88	32,41	32°53'26"
557	-395,21	2324,97	31,11	35°33'47"
558	-378,12	2338,2	21,62	37°46'4"
559	-351,02	2362,14	36,16	41°26'38"
560	-317	2397,02	48,73	45°42'55"
561	-282,28	2437,28	53,16	49°13'59"
562	-250,24	2478,14	51,92	51°53'43"

Номер точки	Координаты		Расстояние	Дирекционный угол
	X	Y		
563	-242,82	2472,68	9,21	323°38'2"
564	-226,76	2494,49	27,1	53°37'57"
565	-208,9	2481,83	21,89	324°39'32"
566	-208,68	2482,14	0,38	55°8'59"
567	-172,98	2456,36	44,04	324°10'11"
568	-150,01	2440,07	28,16	324°39'32"
569	-134,4	2461,65	26,63	54°7'15"
570	-217,89	2524,22	104,33	143°9'60"
571	-196,75	2555,27	37,56	55°45'25"
572	-188,89	2549,67	9,65	324°30'34"
573	-173,06	2572,21	27,55	54°54'52"
574	-181,06	2577,99	9,87	144°9'34"
575	-111,11	2679,25	123,07	55°21'48"
576	-106,55	2676,36	5,39	327°40'15"
577	-84,41	2707,49	38,2	54°34'40"
578	-89,21	2710,94	5,91	144°15'58"
579	-39,35	2782,48	87,2	55°7'33"
580	-35,81	2787,65	6,27	55°32'15"
581	44,51	2898,96	137,26	54°11'15"
582	115,72	2984,6	111,38	50°15'23"
583	143,78	2964,12	34,74	323°52'7"
584	165,58	2997,72	40,06	57°1'35"
585	138,81	3017,26	33,14	143°52'21"
586	207,75	3124,46	127,45	57°15'18"
587	230,95	3157,11	40,05	54°36'13"
588	430,02	3437,21	343,63	54°35'53"
589	443,75	3456,24	23,47	54°11'16"
590	473,44	3434,87	36,58	324°14'56"
591	499,67	3420,3	30	330°56'56"
592	515,55	3408,86	19,57	324°14'56"
593	528,21	3427,36	22,41	55°36'48"
594	518,19	3434,67	12,4	143°52'35"
595	516,87	3432,75	2,33	235°25'52"
596	511,66	3436,56	6,45	143°48'36"
597	512,94	3438,5	2,33	56°35'52"
598	497	3450,13	19,73	143°52'35"
599	495,77	3448,67	1,91	229°50'17"
600	491,67	3451,96	5,26	141°15'24"
601	492,25	3452,91	1,12	58°37'53"
602	485,8	3457,89	8,15	142°20'23"
603	481,95	3460,56	4,68	145°17'8"

Номер точки	Координаты		Расстояние	Дирекционный угол
	X	Y		
604	478,11	3463,49	4,83	142°38'20"
605	478,3	3463,79	0,35	58°11'14"
606	475,68	3465,7	3,24	143°52'35"
607	474,87	3464,76	1,24	229°9'9"
608	470,53	3467,98	5,4	143°26'8"
609	471,2	3468,97	1,19	55°57'12"
610	459,23	3477,7	14,81	143°52'35"
611	581,22	3643,8	206,09	53°42'21"
612	625,4	3704,59	75,15	53°59'35"
613	628,35	3709,08	5,37	56°41'29"
614	649,09	3737,3	35,03	53°41'35"
615	760,49	3888,53	187,83	53°37'19"
616	799,73	3859,93	48,55	323°54'58"
1	852,63	3935,7	92,41	55°4'33"

Площадь территории в границах зоны размещения объекта: 112,66 га.

Проект планировки территории в целях строительства проспекта Карла Маркса на участке от улицы Набережная реки Самары до проспекта Кирова в городском округе Самара

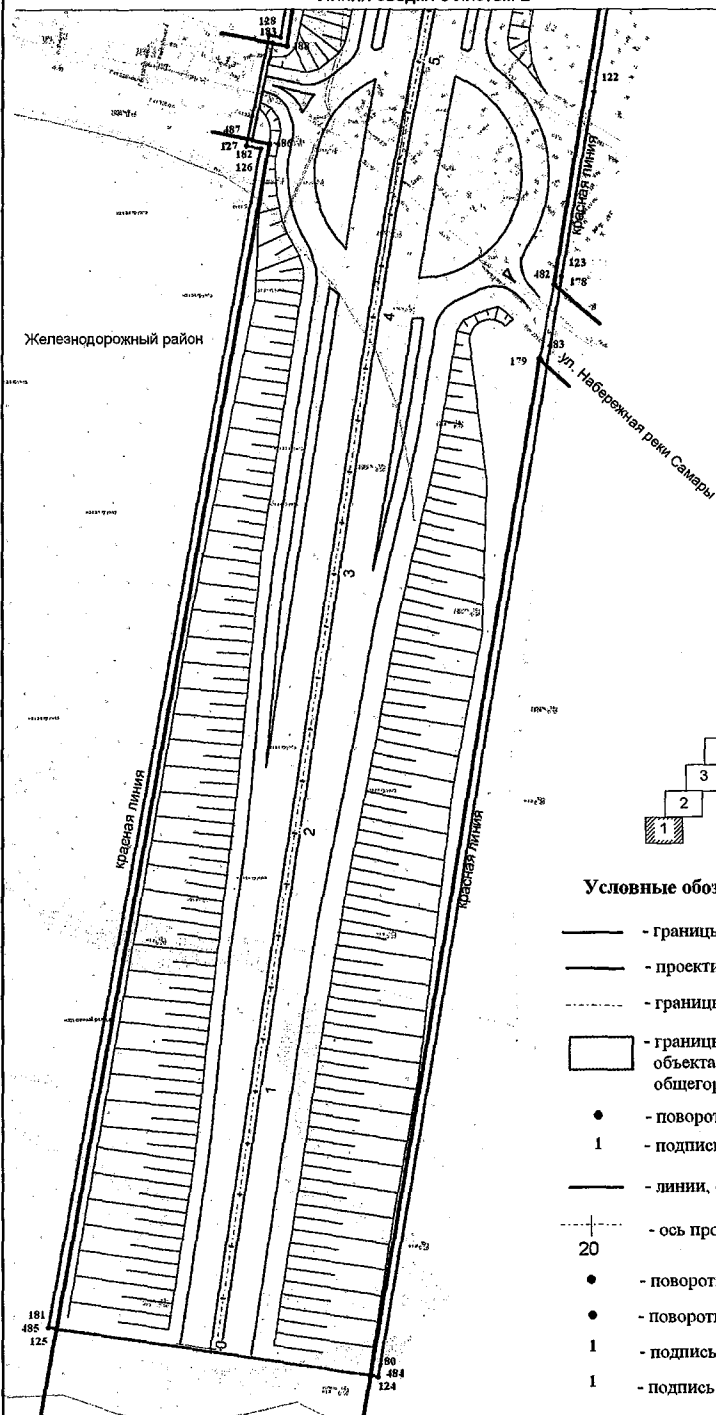
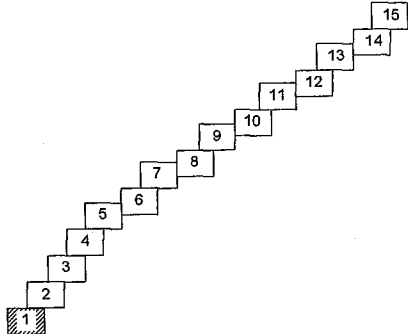


Схема расположения листов



Условные обозначения:

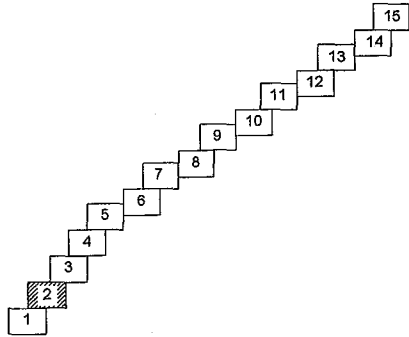
- — — — — - границы проектируемой территории
- — — — — - проектируемые красные линии
- - - - - - - - - - - границы районов
- - границы зоны планируемого размещения объекта регионального значения (магистральная улица общегородского значения непрерывного движения)
- - поворотные точки красной линии
- 1 - подпись поворотных точек красных линий
- — — — — - линии, обозначающие дороги, улицы, проезды
- + — — — — — - ось проектируемой автодороги
- - поворотные точки проектируемой территории
- - поворотные точки зоны планируемого размещения
- 1 - подпись поворотных точек проектируемой территории
- 1 - подпись поворотных точек зоны планируемого размещения

Ведомость координат поворотных точек красных линий

| Назв. точки | Координаты | | Расстояние | Дирекционный угол | Назв. точки | Координаты | | Расстояние | Дирекционный угол |
|-------------|------------|---------|------------|-------------------|-------------|------------|---------|------------|-------------------|
| | X | Y | | | | X | Y | | |
| 1 | 852.63 | 3935.70 | 52.66 | 142°21'37" | 61 | 4050.94 | 8466.89 | 11.74 | 232°48'11" |
| 2 | 810.93 | 3967.86 | 232.06 | 52°51'4" | 62 | 4016.08 | 8421.44 | 57.29 | 232°41'14" |
| 3 | 951.07 | 4152.83 | 28.66 | 322°45'40" | 63 | 4009.60 | 8412.94 | 10.69 | 232°29'34" |
| 4 | 973.89 | 4135.48 | 948.27 | 52°56'45" | 64 | 3942.15 | 8325.06 | 110.78 | 232°29'34" |
| 5 | 1545.29 | 4892.26 | 34.06 | 156°44'22" | 65 | 3893.46 | 8364.01 | 62.36 | 141°20'38" |
| 6 | 1514.00 | 4905.71 | 188.02 | 54°18'31" | 66 | 3862.22 | 8324.78 | 50.15 | 231°28'21" |
| 7 | 1623.69 | 5058.44 | 8.50 | 54°18'31" | 67 | 3911.45 | 8285.61 | 64.91 | 232°30'29" |
| 8 | 1628.65 | 5065.32 | 272.59 | 54°18'31" | 68 | 3871.94 | 8234.11 | 7.43 | 232°30'29" |
| 9 | 1787.69 | 5286.71 | 39.94 | 53°7'17" | 69 | 3867.42 | 8228.21 | 63.50 | 232°37'1" |
| 10 | 1811.66 | 5318.66 | 486.89 | 54°12'21" | 70 | 3828.87 | 8177.76 | 11.54 | 231°43'12" |
| 11 | 2096.43 | 5713.59 | 46.53 | 345°56'35" | 71 | 3821.72 | 8168.70 | 64.93 | 232°24'58" |
| 12 | 2141.56 | 5702.29 | 67.17 | 54°13'8" | 72 | 3782.12 | 8117.25 | 10.51 | 232°24'58" |
| 13 | 2180.84 | 5756.78 | 8.93 | 142°2'41" | 73 | 3775.71 | 8108.92 | 62.45 | 232°43'2" |
| 14 | 2173.80 | 5762.28 | 180.05 | 54°14'24" | 74 | 3737.88 | 8059.23 | 11.94 | 232°18'52" |
| 15 | 2279.02 | 5908.38 | 474.45 | 53°46'40" | 75 | 3730.58 | 8049.78 | 78.41 | 232°29'14" |
| 16 | 2559.38 | 6291.13 | 24.84 | 54°3'27" | 76 | 3682.83 | 7987.58 | 35.03 | 232°23'23" |
| 17 | 2573.96 | 6311.24 | 237.44 | 53°46'14" | 77 | 3661.45 | 7959.83 | 42.75 | 232°36'27" |
| 18 | 2730.93 | 6525.37 | 28.07 | 53°08'11" | 78 | 3635.49 | 7925.87 | 10.88 | 232°9'55" |
| 19 | 2881.02 | 6730.20 | 253.93 | 53°46'41" | 79 | 3628.82 | 7917.28 | 57.23 | 232°32'46" |
| 20 | 2870.93 | 6730.20 | 87.38 | 322°36'41" | 80 | 3594.02 | 7871.83 | 11.31 | 232°30'52" |
| 21 | 2950.45 | 6677.14 | 49.99 | 51°53'17" | 81 | 3587.13 | 7862.87 | 56.10 | 232°30'52" |
| 22 | 2981.30 | 6716.47 | 89.09 | 142°3'636" | 82 | 3553.00 | 7818.36 | 10.92 | 232°30'52" |
| 23 | 2910.52 | 6770.57 | 128.56 | 53°48'40" | 83 | 3546.35 | 7809.63 | 55.98 | 232°30'52" |
| 24 | 2986.43 | 6874.33 | 535.86 | 52°30'39" | 84 | 3512.28 | 7765.27 | 9.52 | 232°30'52" |
| 25 | 3312.56 | 7299.52 | 1.95 | 16°32'37" | 85 | 3506.49 | 7757.71 | 59.45 | 232°30'52" |
| 26 | 3314.43 | 7300.08 | 49.90 | 322°36'42" | 86 | 3470.31 | 7710.54 | 11.21 | 232°30'52" |
| 27 | 3354.08 | 7269.77 | 50.00 | 52°35'29" | 87 | 3463.49 | 7701.64 | 57.95 | 232°30'52" |
| 28 | 3384.45 | 7309.49 | 47.46 | 142°3'643" | 88 | 3428.22 | 7655.66 | 25.01 | 232°31'15" |
| 29 | 3346.75 | 7338.31 | 5.13 | 96°11'4" | 89 | 3413.00 | 7635.81 | 213.99 | 232°30'19" |
| 30 | 3346.21 | 7343.41 | 1088.98 | 52°30'24" | 90 | 3282.75 | 7466.03 | 11.00 | 232°30'19" |
| 31 | 4009.04 | 8207.43 | 22.06 | 321°9'25" | 91 | 3276.05 | 7457.30 | 39.14 | 232°30'19" |
| 32 | 4026.22 | 8193.59 | 49.98 | 51°40'14" | 92 | 3252.23 | 7426.25 | 59.92 | 142°36'34" |
| 33 | 4057.22 | 8232.80 | 22.79 | 141°9'22" | 93 | 3204.62 | 7462.63 | 75.03 | 232°26'13" |
| 34 | 4039.47 | 8247.10 | 75.58 | 52°30'23" | 94 | 3158.88 | 7403.16 | 60.01 | 322°36'45" |
| 35 | 4500.59 | 8848.18 | 320.90 | 52°47'41" | 95 | 3206.56 | 7366.72 | 348.61 | 232°30'41" |
| 36 | 4694.63 | 9103.77 | 123.29 | 142°3'235" | 96 | 2994.39 | 7090.10 | 16.74 | 232°30'41" |
| 37 | 4595.17 | 9179.97 | 17.73 | 232°47'38" | 97 | 2984.29 | 7076.82 | 61.84 | 232°30'41" |
| 38 | 4584.45 | 9165.85 | 14.88 | 232°47'1" | 98 | 2946.57 | 7027.75 | 98.89 | 232°30'41" |
| 39 | 4575.45 | 9154.00 | 71.79 | 232°46'21" | 99 | 2886.38 | 6949.28 | 127.38 | 233°49'45" |
| 40 | 4532.02 | 9096.84 | 24.83 | 232°46'29" | 100 | 2811.20 | 6846.45 | 86.78 | 142°3'68" |
| 41 | 4517.00 | 9077.07 | 77.78 | 232°46'48" | 101 | 2742.26 | 6809.16 | 50.02 | 232°1'93" |
| 42 | 4469.95 | 9015.13 | 10.83 | 232°46'0" | 102 | 2711.68 | 6859.57 | 88.11 | 322°3'75" |
| 43 | 4463.40 | 9006.51 | 81.60 | 232°47'5" | 103 | 2781.69 | 6806.07 | 513.25 | 233°48'48" |
| 44 | 4414.05 | 8941.53 | 11.10 | 232°45'31" | 104 | 2478.66 | 6391.83 | 24.96 | 232°39'47" |
| 45 | 4407.33 | 8932.69 | 80.54 | 232°47'45" | 105 | 2463.91 | 6371.69 | 7.35 | 232°36'43" |
| 46 | 4358.63 | 8868.54 | 11.53 | 232°45'9" | 106 | 2469.75 | 6367.22 | 154.81 | 232°47'51" |
| 47 | 4351.65 | 8859.36 | 71.25 | 232°46'29" | 107 | 2376.13 | 6243.92 | 25.27 | 232°39'47" |
| 48 | 4308.55 | 8802.65 | 29.98 | 232°24'60" | 108 | 2360.83 | 6223.83 | 141.78 | 232°31'15" |
| 49 | 4290.26 | 8778.88 | 47.79 | 232°30'34" | 109 | 2274.56 | 6111.32 | 18.94 | 176°5'755" |
| 50 | 4261.17 | 8740.96 | 9.90 | 232°30'34" | 110 | 2255.64 | 6112.32 | 32.84 | 226°1'38" |
| 51 | 4255.15 | 8733.11 | 54.80 | 232°30'34" | 111 | 2232.92 | 6088.61 | 26.37 | 277°48'5" |
| 52 | 4221.80 | 8689.63 | 9.27 | 232°30'34" | 112 | 2236.50 | 6062.48 | 256.27 | 232°37'45" |
| 53 | 4216.15 | 8682.27 | 53.97 | 232°30'34" | 113 | 2080.95 | 5858.82 | 24.80 | 231°5'022" |
| 54 | 4183.31 | 8639.45 | 8.65 | 232°30'34" | 114 | 2065.63 | 5839.32 | 148.48 | 142°47'41" |
| 55 | 4178.04 | 8632.58 | 51.90 | 232°30'34" | 115 | 1947.36 | 5929.10 | 131.26 | 268°1'26" |
| 56 | 4146.45 | 8591.40 | 9.96 | 232°17'17" | 116 | 1942.84 | 5797.93 | 47.79 | 357°2'19" |
| 57 | 4140.36 | 8583.53 | 59.35 | 232°30'2" | 117 | 1990.58 | 5795.71 | 51.26 | 322°28'30" |
| 58 | 4104.23 | 8536.44 | 8.57 | 232°30'2" | 118 | 2031.23 | 5764.49 | 475.94 | 232°3'11" |
| 59 | 4099.61 | 8529.64 | 67.31 | 232°30'2" | 119 | 1741.61 | 5386.82 | 1.47 | 135°39'5" |
| 60 | 4058.04 | 8476.24 | | | 120 | 1740.56 | 5387.85 | | |

| | | | | | |
|---|-------------|------|-------|------------------------|------|
| Государственный контракт от 05.03.2015 №2-1/1/15 | | | | | |
| Документация по планировке территории в целях строительства проспекта Карла Маркса на участке от улицы Набережная реки Самары до проспекта Кирова в городском округе Самара | | | | | |
| Изм. | Кол.уч. | Лист | №док. | Подпись | Дата |
| ГИП | Волков | | | | |
| Составил | Белозерцева | | | | |
| Проверил | Барина | | | | |
| Основная часть проекта планировки территории | | | | Стадия | Лист |
| | | | | ПТТ | 1 |
| Чертеж планировки территории | | | | Листов | 15 |
| М 1:2000 | | | | ООО «Терра»
2015 г. | |

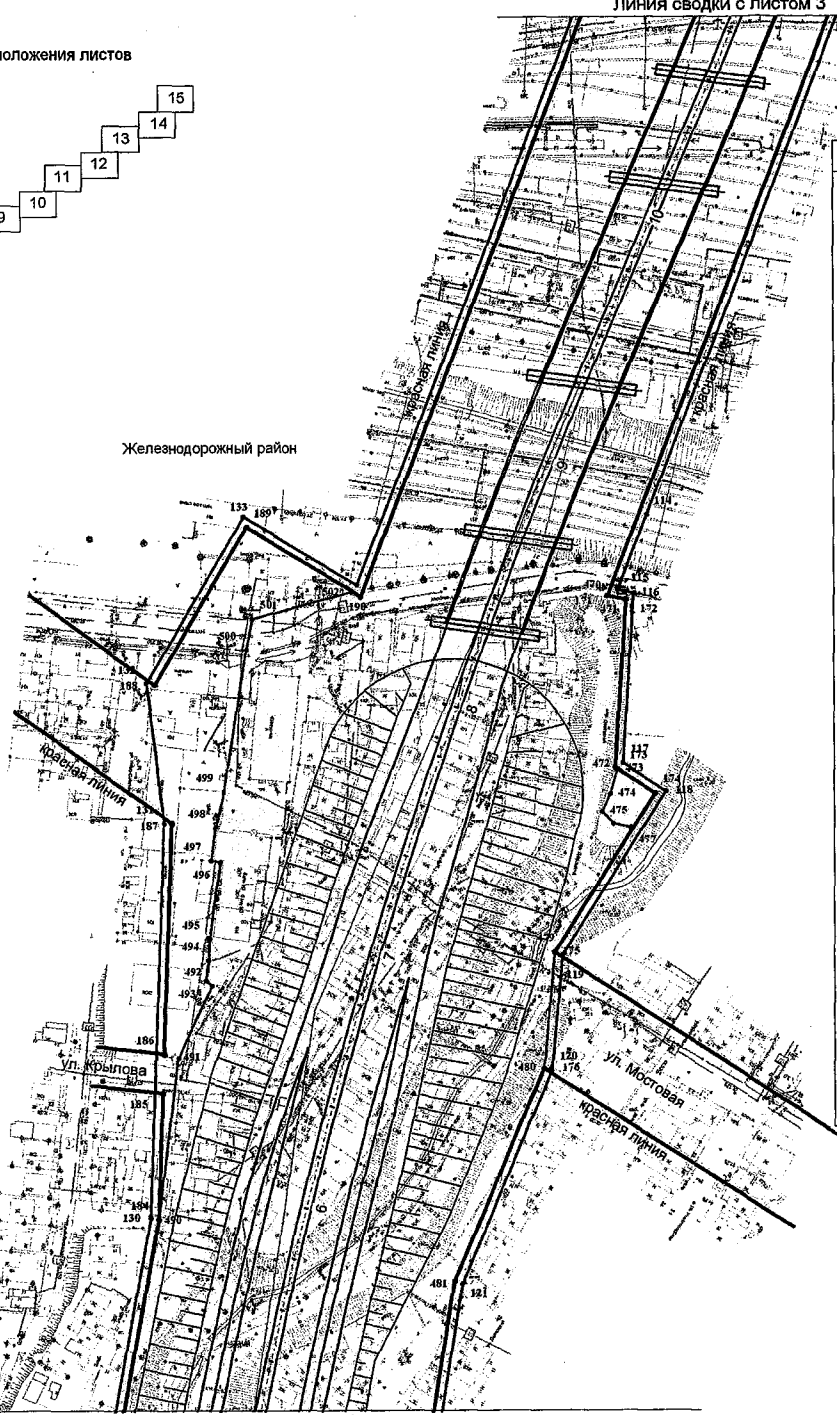
Схема расположения листов



Линия сводки с листом 3

Проект планировки территории в целях строительства проспекта Карла Маркса на участке от улицы Набережная реки Самары до проспекта Кирова в городском округе Самара

Железнодорожный район



| Назв. точки | Координаты | | Расстояние | Дирекционный угол |
|-------------|------------|---------|------------|-------------------|
| | X | Y | | |
| 121 | 1712.92 | 5359.24 | 39,78 | 225°59'5" |
| 122 | 1730.67 | 5341.92 | 24,81 | 315°42'18" |
| 123 | 1564.10 | 5106.58 | 288,32 | 23°42'35" |
| 124 | 1559.20 | 5099.65 | 8,49 | 234°42'35" |
| 125 | 1526.80 | 5053.88 | 56,08 | 234°42'35" |
| 126 | 1438.46 | 4929.05 | 152,92 | 234°42'49" |
| 127 | 1408.31 | 4950.63 | 37,07 | 144°24'28" |
| 128 | 1388.52 | 4922.37 | 34,50 | 234°59'24" |
| 129 | 1418.04 | 4901.14 | 36,36 | 324°17'10" |
| 130 | 1270.65 | 4696.04 | 252,57 | 234°17'55" |
| 131 | 1242.91 | 4717.14 | 34,85 | 142°44'27" |
| 132 | 1208.90 | 4673.82 | 55,08 | 231°52'9" |
| 133 | 1235.76 | 4653.55 | 33,64 | 322°58'1" |
| 134 | 1203.66 | 4609.59 | 54,44 | 233°51'57" |
| 135 | 1115.23 | 4480.03 | 156,86 | 235°41'11" |
| 136 | 921.63 | 4213.15 | 329,71 | 234°22'27" |
| 137 | 914.64 | 4204.35 | 11,23 | 231°33'1" |
| 138 | 748.79 | 4002.53 | 261,23 | 230°35'15" |
| 139 | 728.51 | 4018.12 | 25,58 | 142°26'22" |
| 140 | 698.03 | 4018.12 | 50,18 | 232°36'2" |
| 141 | 712.98 | 3966.89 | 18,78 | 322°44'23" |
| 142 | 545.27 | 3737.17 | 284,42 | 233°52'7" |
| 143 | 542.57 | 3738.98 | 3,26 | 146°17'10" |
| 144 | 465.19 | 3637.20 | 127,85 | 232°45'28" |
| 145 | 386.49 | 3527.24 | 135,22 | 234°24'26" |
| 146 | 316.34 | 3578.15 | 86,67 | 144°15'11" |
| 147 | 288.00 | 3539.85 | 47,65 | 233°30'13" |
| 148 | 348.96 | 3495.77 | 75,22 | 324°7'51" |
| 149 | 76.45 | 3112.32 | 470,42 | 234°35'58" |
| 150 | 63.43 | 3121.83 | 16,12 | 143°51'51" |
| 151 | 17.97 | 3055.98 | 80,02 | 235°22'50" |
| 152 | 30.10 | 3047.12 | 15,02 | 323°51'38" |
| 153 | -285.24 | 2603.37 | 544,38 | 234°36'5" |
| 154 | -369.84 | 2663.29 | 103,67 | 144°41'30" |
| 155 | -405.30 | 2615.06 | 59,86 | 233°40'42" |
| 156 | -319.81 | 2554.56 | 104,73 | 324°42'50" |
| 157 | -343.35 | 2521.63 | 40,48 | 234°26'27" |
| 158 | -395.04 | 2457.40 | 82,45 | 231°10'27" |
| 159 | -441.76 | 2416.95 | 61,80 | 220°53'9" |
| 160 | -494.02 | 2380.02 | 63,99 | 215°14'50" |
| 161 | -563.41 | 2341.04 | 79,59 | 209°19'31" |
| 162 | -653.69 | 2300.59 | 98,93 | 204°8'16" |
| 163 | -659.91 | 2323.86 | 24,09 | 104°58'47" |
| 164 | -776.77 | 2273.30 | 127,32 | 203°23'52" |
| 165 | -759.17 | 2233.76 | 43,27 | 293°59'14" |
| 166 | -827.05 | 2208.02 | 72,59 | 200°46'14" |
| 167 | -878.53 | 2199.79 | 52,14 | 189°44'8" |
| 168 | -884.51 | 2212.75 | 14,27 | 114°47'19" |
| 169 | -920.43 | 2197.93 | 38,86 | 202°25'24" |
| 170 | -914.89 | 2185.81 | 13,32 | 294°36'41" |
| 171 | -1391.64 | 2002.55 | 510,76 | 201°13'7" |
| 172 | -1393.17 | 2009.62 | 7,24 | 102°10'2" |
| 173 | -1457.58 | 2005.29 | 64,56 | 183°51'3" |
| 174 | -1467.55 | 2020.65 | 18,31 | 122°59'6" |
| 175 | -1528.23 | 1982.27 | 71,80 | 212°18'48" |
| 176 | -1572.90 | 1978.04 | 44,87 | 185°24'34" |
| 177 | -1654.20 | 1943.27 | 88,42 | 203°9'19" |
| 178 | -1809.47 | 1917.90 | 157,33 | 189°16'48" |
| 179 | -1837.87 | 1912.22 | 28,96 | 191°18'50" |
| 180 | -2227.39 | 1846.36 | 395,04 | 189°35'46" |

Условные обозначения:

- - границы проектируемой территории
- - проектируемые красные линии
- - границы районов
- - границы зоны планируемого размещения объекта регионального значения (магистральная улица общегородского значения непрерывного движения)
- - поворотные точки красной линии
- 1 - подпись поворотных точек красных линий
- - линии, обозначающие дороги, улицы, проезды
- - ось проектируемой автодороги
- 20 - поворотные точки проектируемой территории
- - поворотные точки зоны планируемого размещения
- 1 - подпись поворотных точек проектируемой территории
- 1 - подпись поворотных точек зоны планируемого размещения

Государственный контракт от 05.03.2015 №2-1/1/15

Документация по планировке территории в целях строительства проспекта Карла Маркса на участке от улицы Набережная реки Самары до проспекта Кирова в городском округе Самара

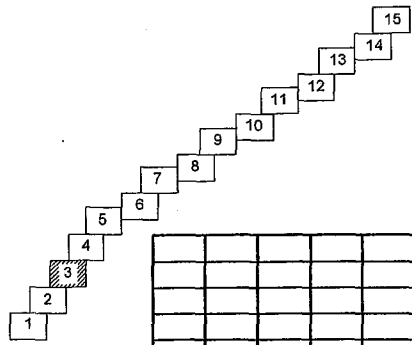
| Изм. | Кол.уч. | Лист | №док. | Подпись | Дата | Основная часть проекта планировки территории | Стадия | Лист | Листов | |
|----------|-------------|------|-------|-------------|------|--|--|------|--------|----|
| ГИП | Волков | | | <i>В.В.</i> | | | Чертеж планировки территории
М 1:2000 | ППГ | 2 | 15 |
| Составил | Белозерцева | | | <i>Б.В.</i> | | ООО «Терра»
2015 г. | | | | |
| Проверил | Баринаова | | | <i>Б.В.</i> | | | | | | |

Проект планировки территории в целях строительства проспекта Карла Маркса на участке от улицы Набережная реки Самары до проспекта Кирова в городском округе Самара

| Назв. точки | Координаты | | Расстояние | Дирекционный угол |
|-------------|------------|---------|------------|-------------------|
| | X | Y | | |
| 181 | -2209,22 | 1726,33 | 121,40 | 278°36'30" |
| 182 | -1755,23 | 1807,60 | 461,21 | 10°8'57" |
| 183 | -1717,47 | 1814,36 | 38,36 | 10°8'57" |
| 184 | -1630,27 | 1829,97 | 88,58 | 10°8'57" |
| 185 | -1582,11 | 1831,60 | 48,18 | 1°56'4" |
| 186 | -1567,20 | 1832,10 | 14,92 | 1°56'4" |
| 187 | -1478,68 | 1835,09 | 88,57 | 1°56'4" |
| 188 | -1425,76 | 1828,38 | 53,34 | 30°29'8" |
| 189 | -1365,39 | 1863,92 | 51,63 | 120°57'22" |
| 190 | -1391,95 | 1908,20 | 258,78 | 20°46'39" |
| 191 | -1150,00 | 2000,00 | 439,02 | 21°23'21" |
| 192 | -741,22 | 2160,11 | 35,41 | 293°57'9" |
| 193 | -726,84 | 2127,75 | 54,65 | 25°9'31" |
| 194 | -677,38 | 2150,98 | 27,45 | 113°55'29" |
| 195 | -688,51 | 2176,07 | 181,61 | 23°56'18" |
| 196 | -522,52 | 2249,76 | 40,39 | 26°23'39" |
| 197 | -486,34 | 2267,72 | 18,78 | 28°10'45" |
| 198 | -469,79 | 2276,58 | 25,45 | 29°54'51" |
| 199 | -447,73 | 2289,27 | 32,41 | 32°53'26" |
| 200 | -420,51 | 2306,88 | 31,11 | 35°33'47" |
| 201 | -395,21 | 2324,97 | 21,62 | 37°46'4" |
| 202 | -378,12 | 2338,20 | 36,16 | 41°26'38" |
| 203 | -351,02 | 2362,14 | 48,73 | 45°42'55" |
| 204 | -317,00 | 2397,02 | 53,16 | 49°13'59" |
| 205 | -282,28 | 2437,28 | 51,92 | 51°53'43" |
| 206 | -250,24 | 2478,14 | 9,21 | 323°38'2" |
| 207 | -242,82 | 2472,68 | 27,10 | 53°37'57" |
| 208 | -226,76 | 2494,49 | 94,08 | 324°39'32" |
| 209 | -150,01 | 2440,07 | 66,95 | 54°12'15" |
| 210 | -110,85 | 2494,37 | 95,64 | 144°40'55" |
| 211 | -188,89 | 2549,67 | 27,55 | 54°54'52" |
| 212 | -173,06 | 2572,21 | 9,87 | 144°9'34" |
| 213 | -181,06 | 2577,99 | 123,07 | 55°21'48" |
| 214 | -111,11 | 2679,23 | 5,39 | 327°40'15" |
| 215 | -106,55 | 2676,36 | 38,20 | 54°34'40" |
| 216 | -84,41 | 2707,49 | 5,91 | 144°15'58" |
| 217 | -89,21 | 2710,94 | 87,20 | 55°7'33" |
| 218 | -39,35 | 2782,48 | 6,27 | 55°32'15" |
| 219 | -35,81 | 2787,65 | 137,26 | 54°11'15" |
| 220 | 44,51 | 2898,96 | 111,38 | 50°15'23" |
| 221 | 115,72 | 2964,12 | 34,74 | 323°52'7" |
| 222 | 143,78 | 2984,60 | 40,06 | 57°1'35" |
| 223 | 163,58 | 2997,72 | 33,14 | 143°50'54" |
| 224 | 138,82 | 3017,27 | 127,44 | 57°15'23" |
| 225 | 207,75 | 3124,46 | 40,05 | 54°36'13" |
| 226 | 230,95 | 3157,11 | 343,63 | 54°35'53" |
| 227 | 430,02 | 3437,21 | 86,78 | 324°7'45" |
| 228 | 500,34 | 3386,36 | 49,57 | 55°47'50" |
| 229 | 528,21 | 3427,36 | 85,39 | 143°52'35" |
| 230 | 459,23 | 3477,70 | 206,09 | 53°42'21" |
| 231 | 581,22 | 3643,80 | 75,15 | 53°59'35" |
| 232 | 625,40 | 3704,59 | 5,37 | 56°41'29" |
| 233 | 628,35 | 3709,08 | 35,03 | 53°41'35" |
| 234 | 649,09 | 3737,30 | 187,83 | 53°37'19" |
| 235 | 760,49 | 3888,53 | 48,55 | 323°54'58" |
| 236 | 799,73 | 3859,93 | 92,41 | 55°4'33" |
| 1 | 852,63 | 3935,70 | | |

Железнодорожный район

Схема расположения листов



Условные обозначения:

- — — — — границы проектируемой территории
- — — — — проектируемые красные линии
- - - - - границы районов
- — — — — — границы зоны планируемого размещения объекта регионального значения (магистральная улица общегородского значения непрерывного движения)
- — — — — — поворотные точки красной линии
- 1 — — — — — подпись поворотных точек красных линий
- — — — — линии, обозначающие дороги, улицы, проезды
- + — — — — ось проектируемой автодороги
- — — — — — поворотные точки проектируемой территории
- — — — — — поворотные точки зоны планируемого размещения
- 1 — — — — — подпись поворотных точек проектируемой территории
- 1 — — — — — подпись поворотных точек зоны планируемого размещения

Линия сводки с листом 2

Линия сводки с листом 4

| | | | | | |
|---|-------------|------|-------|-------------|------|
| Государственный контракт от 05.03.2015 №2-1/1/15 | | | | | |
| Документация по планировке территории в целях строительства проспекта Карла Маркса на участке от улицы Набережная реки Самары до проспекта Кирова в городском округе Самара | | | | | |
| Изм. | Колуч | Лист | Модок | Подпись | Дата |
| ГИП | Волков | | | <i>В.В.</i> | |
| Составил | Белозерцева | | | <i>Б.Б.</i> | |
| Проверил | Барина | | | <i>Б.Б.</i> | |
| Основная часть проекта планировки территории | | | | Стадия | Лист |
| | | | | ПТТ | 3 |
| Чертеж планировки территории | | | | Листов | |
| М 1:2000 | | | | 15 | |
| | | | | ООО «Терра» | |
| | | | | 2015 г. | |

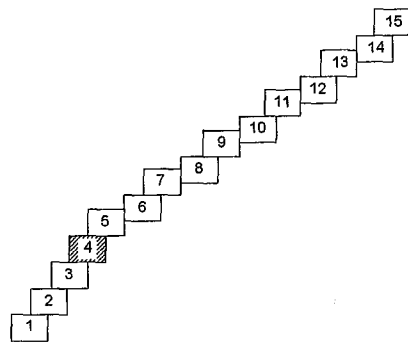
Проект планировки территории в целях строительства проспекта Карла Маркса на участке от улицы Набережная реки Самары до проспекта Кирова в городском округе Самара

Линия сводки с листом 5

Ленинский район

Железнодорожный район

Схема расположения листов



Условные обозначения:

- границы проектируемой территории
- проектируемые красные линии
- границы районов
- - границы зоны планируемого размещения объекта регионального значения (магистральная улица общегородского значения непрерывного движения)
- - поворотные точки красной линии
- 1 - подпись поворотных точек красных линий
- линии, обозначающие дороги, улицы, проезды
- +— ось проектируемой автодороги
- - поворотные точки проектируемой территории
- - поворотные точки зоны планируемого размещения
- 1 - подпись поворотных точек проектируемой территории
- 1 - подпись поворотных точек зоны планируемого размещения

Государственный контракт от 05.03.2015 №2-1/1/15

Документация по планировке территории в целях строительства проспекта Карла Маркса на участке от улицы Набережная реки Самары до проспекта Кирова в городском округе Самара

| Изм. | Колуч | Лист | №док. | Подпись | Дата |
|----------|-------------|------|-------|--------------------|------|
| ГИП | Волков | | | <i>[Signature]</i> | |
| Составил | Белозерцева | | | <i>[Signature]</i> | |
| Проверил | Барина | | | <i>[Signature]</i> | |

Основная часть проекта планировки территории

| Стадия | Лист | Листов |
|--------|------|--------|
| ППТ | 4 | 15 |

Чертеж планировки территории
М 1:2000

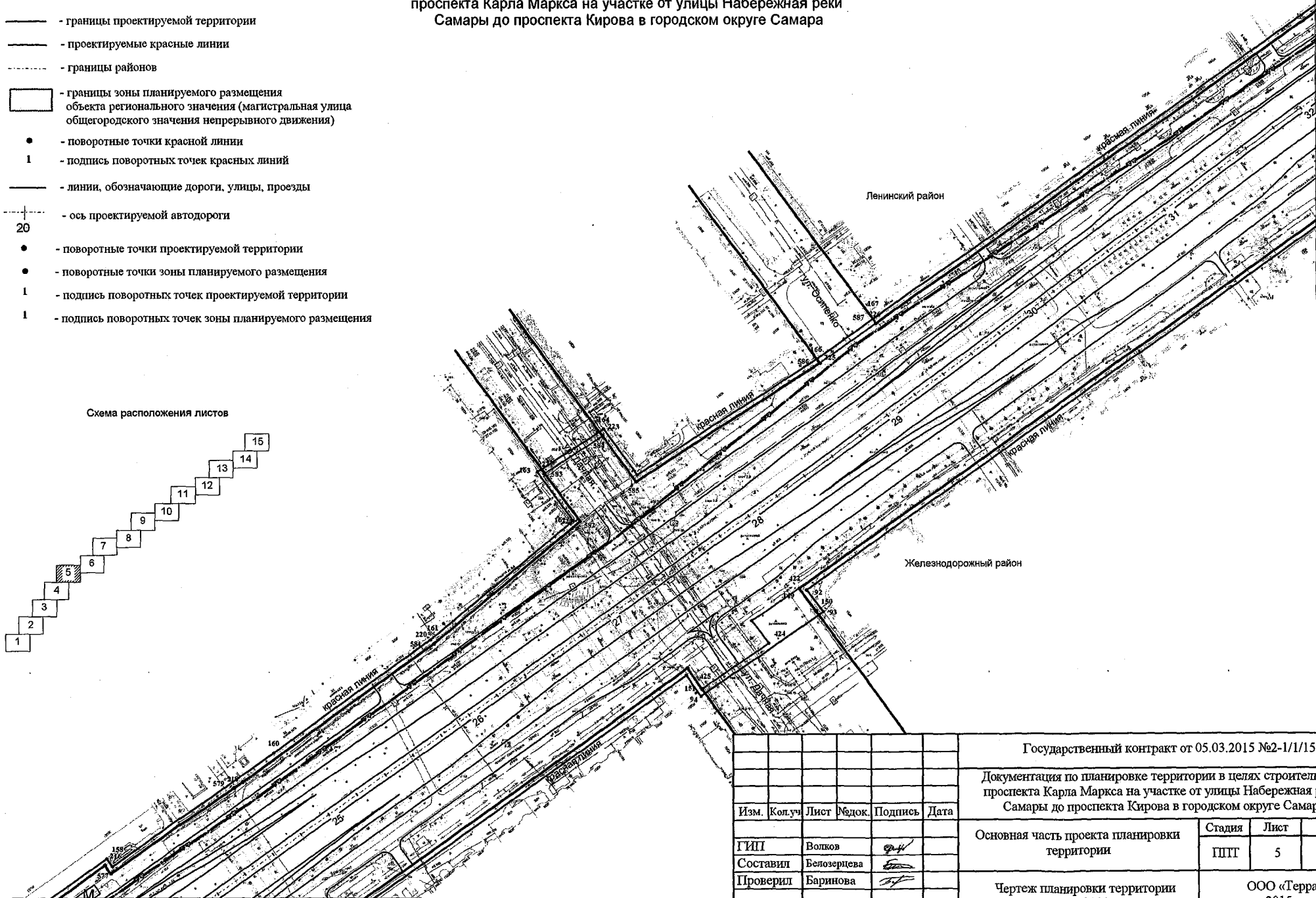
ООО «Терра»
2015 г.

Линия сводки с листом 3

Условные обозначения:

- - границы проектируемой территории
- - проектируемые красные линии
- - границы районов
- - границы зоны планируемого размещения объекта регионального значения (магистральная улица общегородского значения непрерывного движения)
- - поворотные точки красной линии
- 1 - подпись поворотных точек красных линий
- - линии, обозначающие дороги, улицы, проезды
- + - ось проектируемой автодороги
- - поворотные точки проектируемой территории
- - поворотные точки зоны планируемого размещения
- 1 - подпись поворотных точек проектируемой территории
- 1 - подпись поворотных точек зоны планируемого размещения

Проект планировки территории в целях строительства проспекта Карла Маркса на участке от улицы Набережная реки Самары до проспекта Кирова в городском округе Самара



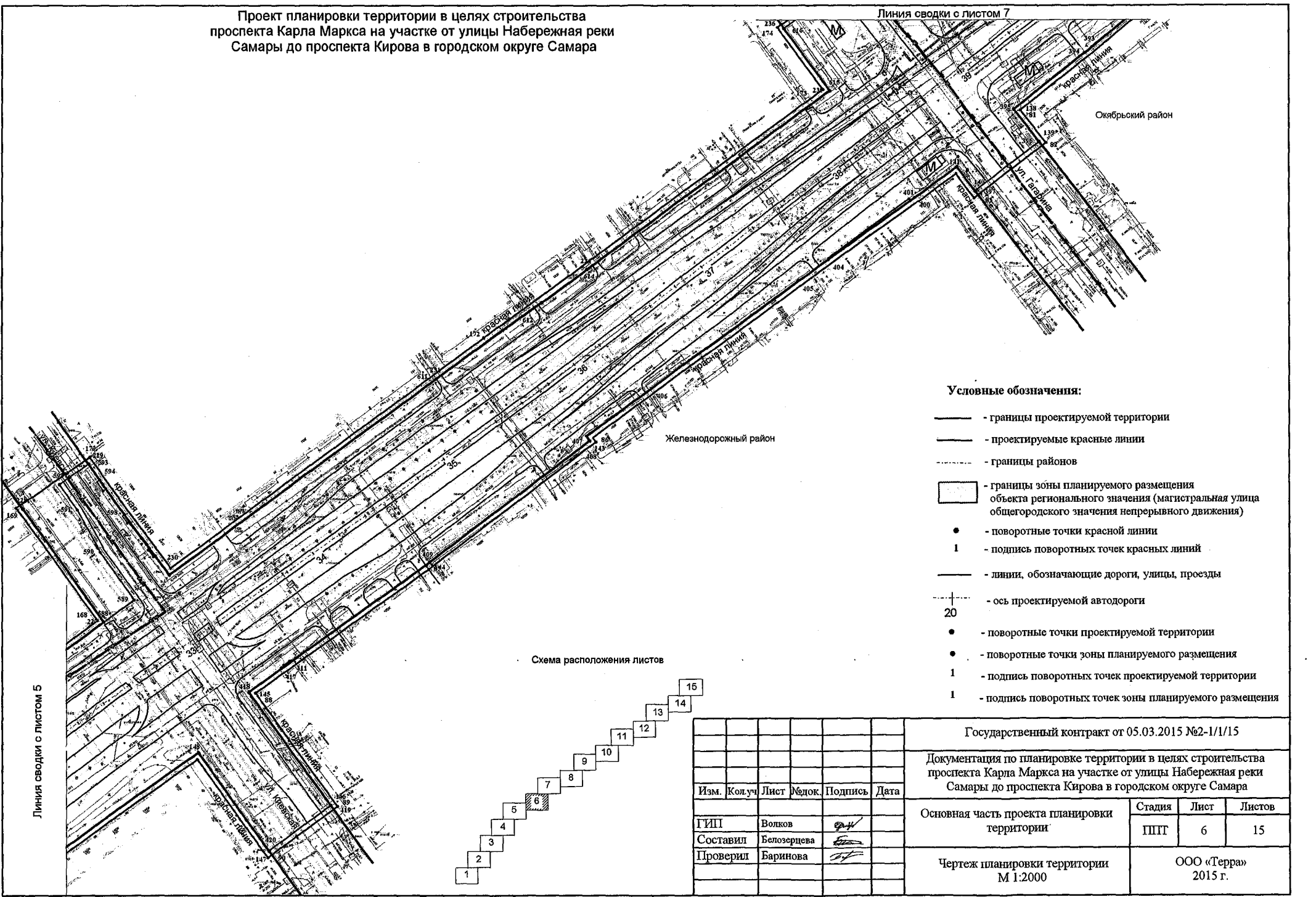
Линия сводки с листом 4

Линия сводки с листом 6

| | | | | | |
|---|-------------|------|-------|---------------------|------|
| Государственный контракт от 05.03.2015 №2-1/1/15 | | | | | |
| Документация по планировке территории в целях строительства проспекта Карла Маркса на участке от улицы Набережная реки Самары до проспекта Кирова в городском округе Самара | | | | | |
| Изм. | Коп.уч | Лист | №док. | Подпись | Дата |
| ГИП | Волков | | | <i>[Signature]</i> | |
| Составил | Белозерцева | | | <i>[Signature]</i> | |
| Проверил | Барина | | | <i>[Signature]</i> | |
| Основная часть проекта планировки территории | | | | Стадия | Лист |
| | | | | ПТТ | 5 |
| | | | | Листов | 15 |
| Чертеж планировки территории М 1:2000 | | | | ООО «Терра» 2015 г. | |

Проект планировки территории в целях строительства
проспекта Карла Маркса на участке от улицы Набережная реки
Самары до проспекта Кирова в городском округе Самара

Линия сводки с листом 7



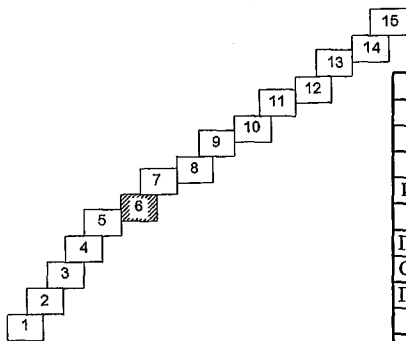
Октябрьский район

Железнодорожный район

Условные обозначения:

- - границы проектируемой территории
- - проектируемые красные линии
- - границы районов
- - границы зоны планируемого размещения объекта регионального значения (магистральная улица общегородского значения непрерывного движения)
- - поворотные точки красной линии
- 1 - подпись поворотных точек красных линий
- - линии, обозначающие дороги, улицы, проезды
- +— - ось проектируемой автодороги
- 20
- - поворотные точки проектируемой территории
- - поворотные точки зоны планируемого размещения
- 1 - подпись поворотных точек проектируемой территории
- 1 - подпись поворотных точек зоны планируемого размещения

Схема расположения листов



Линия сводки с листом 5

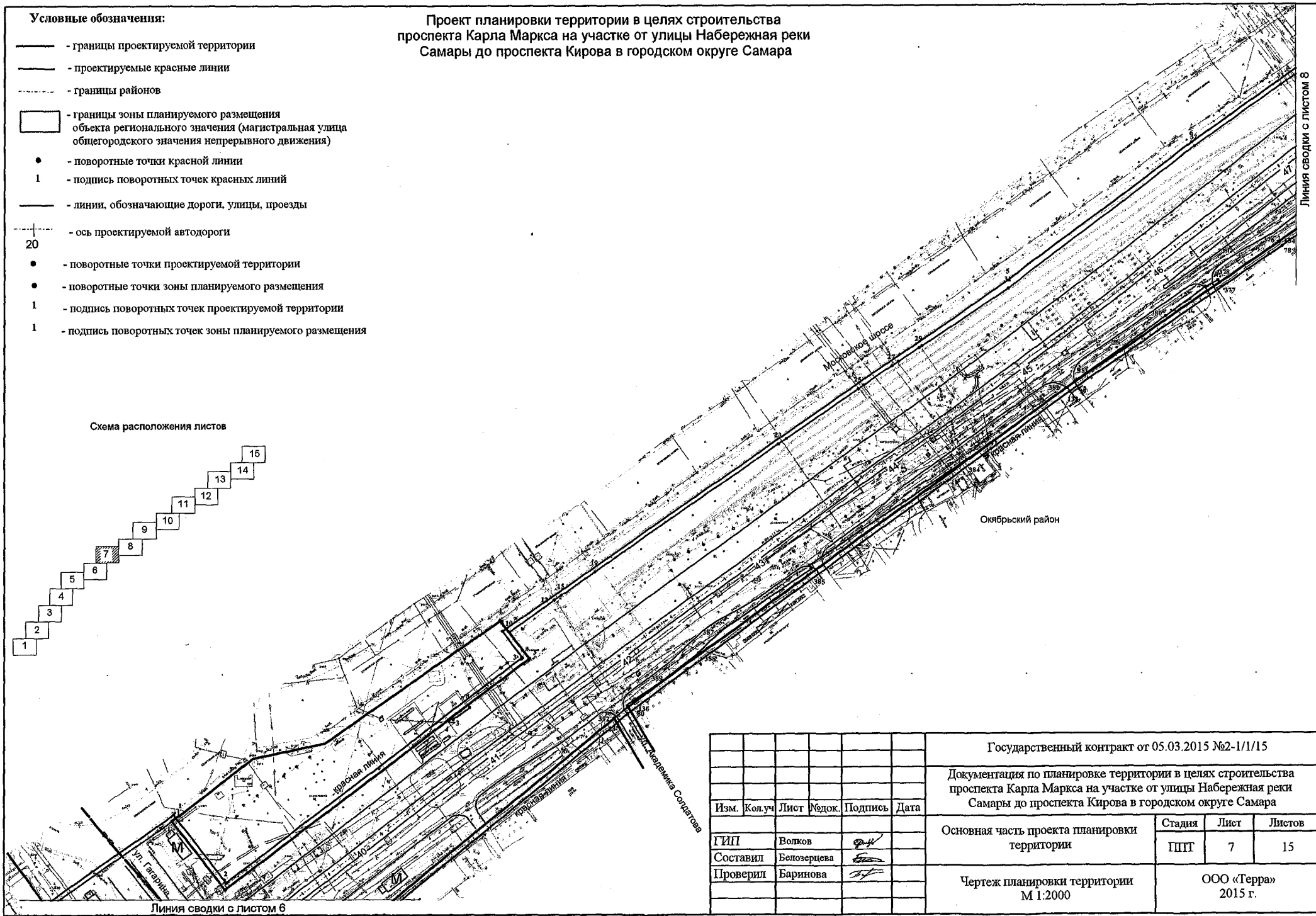
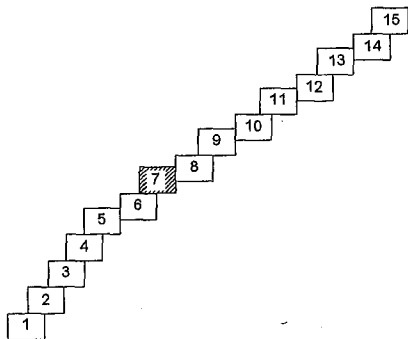
| | | | | | |
|---|---------|-------------|--------|------------------------|------|
| Государственный контракт от 05.03.2015 №2-1/1/15 | | | | | |
| Документация по планировке территории в целях строительства проспекта Карла Маркса на участке от улицы Набережная реки Самары до проспекта Кирова в городском округе Самара | | | | | |
| Изм. | Кол.уч. | Лист | Медок. | Подпись | Дата |
| ГИП | | Волков | | <i>[Signature]</i> | |
| Составил | | Белозерцева | | <i>[Signature]</i> | |
| Проверил | | Барина | | <i>[Signature]</i> | |
| Основная часть проекта планировки территории | | | | Стадия | Лист |
| | | | | ППТ | 6 |
| | | | | Листов | 15 |
| Чертеж планировки территории
М 1:2000 | | | | ООО «Терра»
2015 г. | |

Условные обозначения:

- - границы проектируемой территории
- - проектируемые красные линии
- - - - - границы районов
- - границы зоны планируемого размещения объекта регионального значения (магистральная улица общегородского значения непрерывного движения)
- - поворотные точки красной линии
- 1 - подпись поворотных точек красных линий
- - линии, обозначающие дороги, улицы, проезды
- ⊕ - ось проектируемой автодороги
- 20
- - поворотные точки проектируемой территории
- - поворотные точки зоны планируемого размещения
- 1 - подпись поворотных точек проектируемой территории
- 1 - подпись поворотных точек зоны планируемого размещения

Проект планировки территории в целях строительства проспекта Карла Маркса на участке от улицы Набережная реки Самары до проспекта Кирова в городском округе Самара

Схема расположения листов



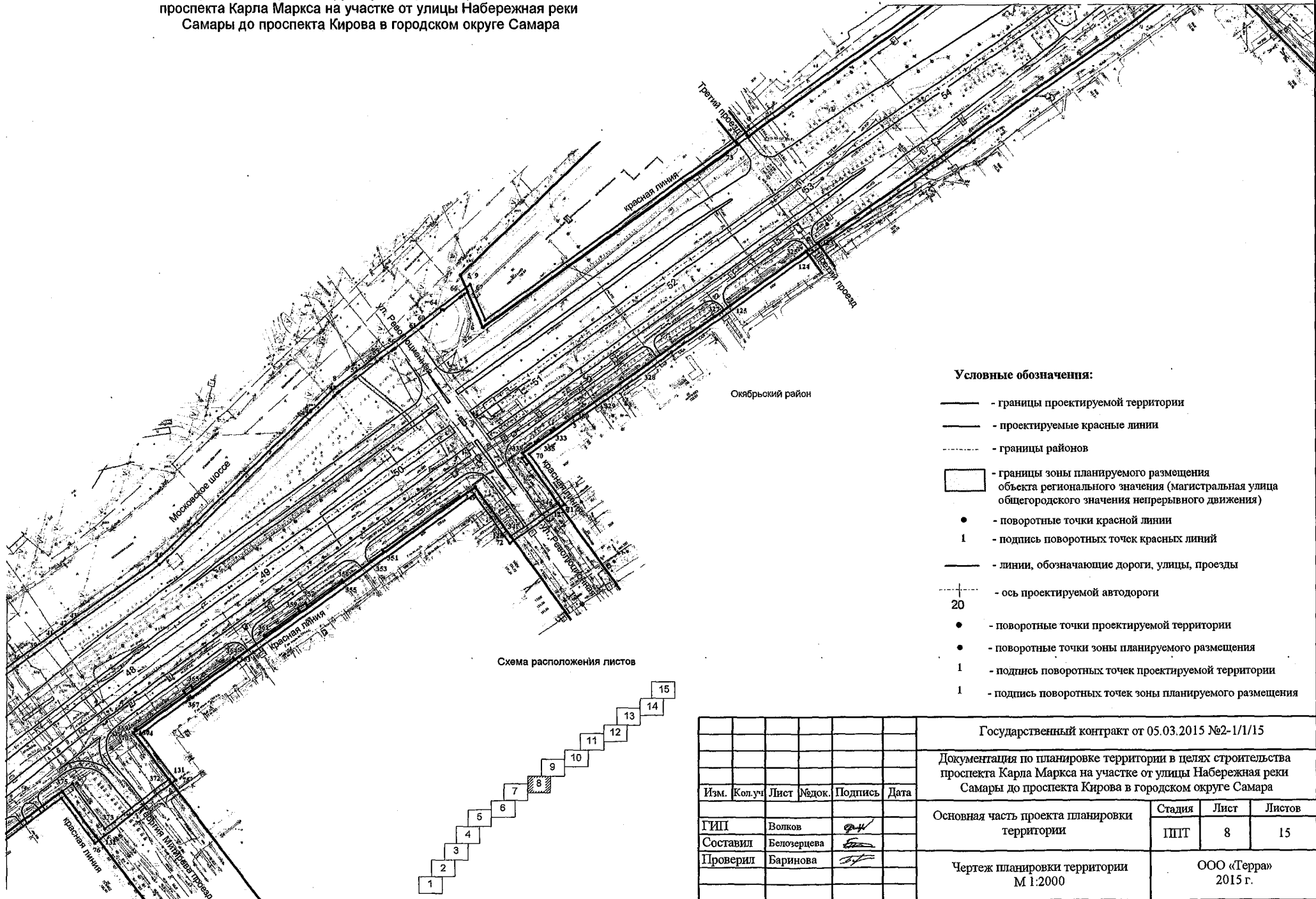
Линия сводки с листом 8

Линия сводки с листом 6

| | | | | | |
|---|-------------|------|-------|---------------------|------|
| Государственный контракт от 05.03.2015 №2-1/1/15 | | | | | |
| Документация по планировке территории в целях строительства проспекта Карла Маркса на участке от улицы Набережная реки Самары до проспекта Кирова в городском округе Самара | | | | | |
| Изм. | Кол.уч | Лист | №док. | Подпись | Дата |
| ГИП | Волков | | | <i>[Signature]</i> | |
| Составил | Белозерцева | | | <i>[Signature]</i> | |
| Проверил | Барина | | | <i>[Signature]</i> | |
| Основная часть проекта планировки территории | | | | Стадия | Лист |
| | | | | ППТ | 7 |
| | | | | Листов | 15 |
| Чертеж планировки территории М 1:2000 | | | | ООО «Терра» 2015 г. | |

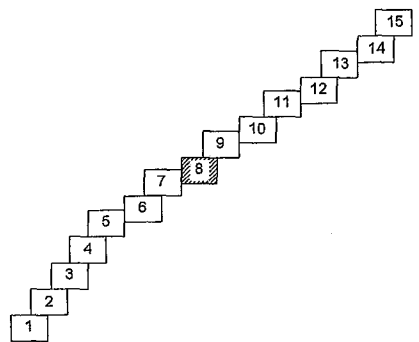
Проект планировки территории в целях строительства
проспекта Карла Маркса на участке от улицы Набережная реки
Самары до проспекта Кирова в городском округе Самара

Линия сводки с листом 9



Октябрьский район

Схема расположения листов



Условные обозначения:

- - границы проектируемой территории
- - проектируемые красные линии
- - границы районов
- - границы зоны планируемого размещения
объекта регионального значения (магистральная улица
общегородского значения непрерывного движения)
- - поворотные точки красной линии
- 1 - подпись поворотных точек красных линий
- - линии, обозначающие дороги, улицы, проезды
- ⊕ - ось проектируемой автодороги
- 20
- - поворотные точки проектируемой территории
- - поворотные точки зоны планируемого размещения
- 1 - подпись поворотных точек проектируемой территории
- 1 - подпись поворотных точек зоны планируемого размещения

Линия сводки с листом 7

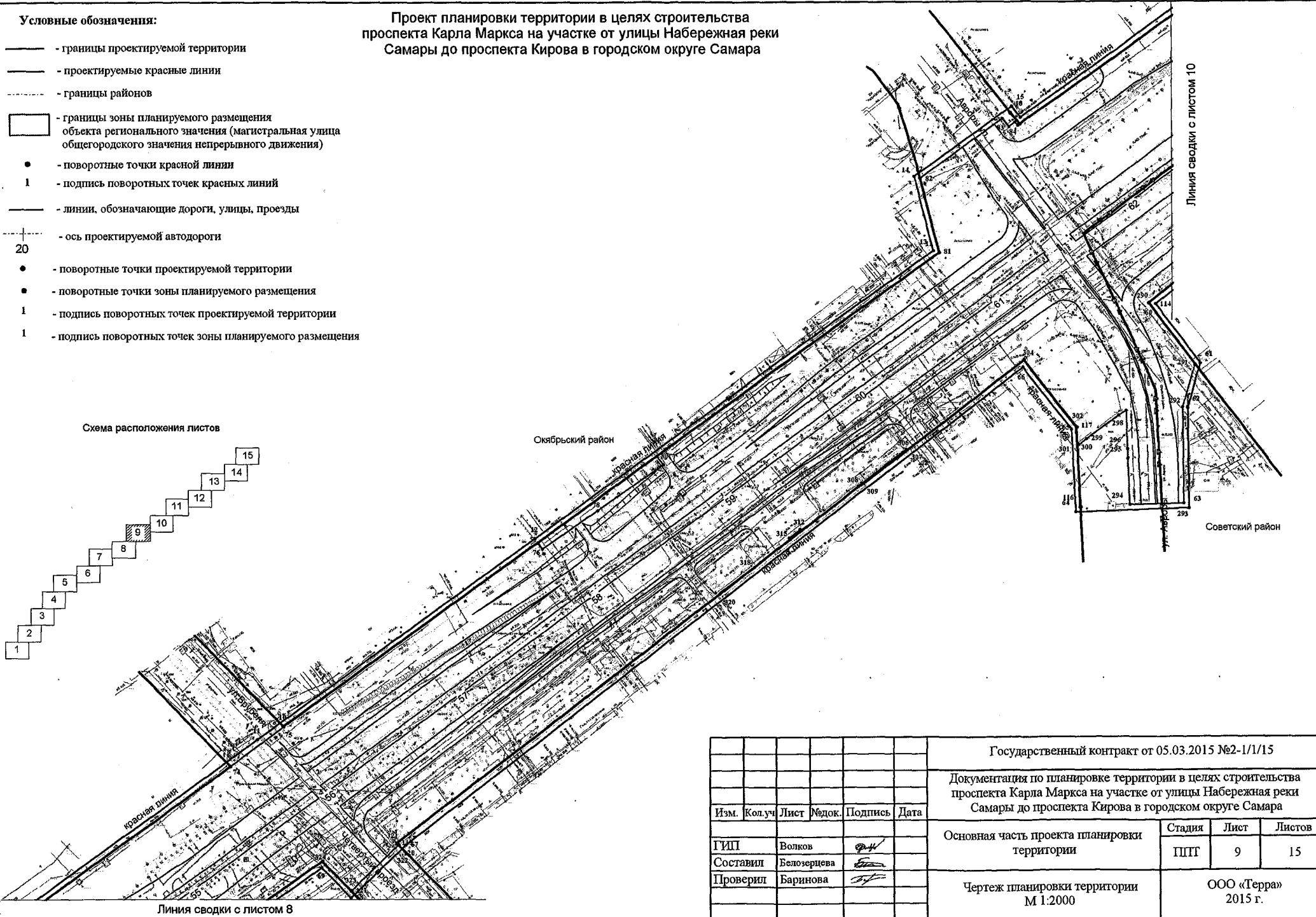
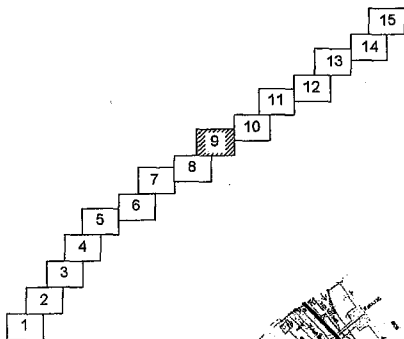
| | | | | | | | | | |
|----------|--------|-------------|-------|--------------------|------|---|------------------------|------|--------|
| | | | | | | Государственный контракт от 05.03.2015 №2-1/1/15 | | | |
| | | | | | | Документация по планировке территории в целях строительства
проспекта Карла Маркса на участке от улицы Набережная реки
Самары до проспекта Кирова в городском округе Самара | | | |
| Изм. | Кол.уч | Лист | №док. | Подпись | Дата | Основная часть проекта планировки
территории | Стадия | Лист | Листов |
| | | | | | | | ППТ | 8 | 15 |
| ГИП | | Волков | | <i>[Signature]</i> | | | | | |
| Составил | | Безозерцева | | <i>[Signature]</i> | | | | | |
| Проверил | | Барина | | <i>[Signature]</i> | | | | | |
| | | | | | | Чертеж планировки территории
М 1:2000 | ООО «Терра»
2015 г. | | |

Проект планировки территории в целях строительства
проспекта Карла Маркса на участке от улицы Набережная реки
Самары до проспекта Кирова в городском округе Самара

Условные обозначения:

- - границы проектируемой территории
- - проектируемые красные линии
- - границы районов
- - границы зоны планируемого размещения
объекта регионального значения (магистральная улица
общегородского значения непрерывного движения)
- - поворотные точки красной линии
- 1 - подпись поворотных точек красных линий
- - линии, обозначающие дороги, улицы, проезды
- + - ось проектируемой автодороги
- 20
- - поворотные точки проектируемой территории
- - поворотные точки зоны планируемого размещения
- 1 - подпись поворотных точек проектируемой территории
- 1 - подпись поворотных точек зоны планируемого размещения

Схема расположения листов



Линия сводки с листом 8

Линия сводки с листом 10

| Государственный контракт от 05.03.2015 №2-1/1/15 | | | | | |
|---|-------------|------|--------|---------------------|--------|
| Документация по планировке территории в целях строительства проспекта Карла Маркса на участке от улицы Набережная реки Самары до проспекта Кирова в городском округе Самара | | | | | |
| Изм. | Кол.уч. | Лист | Медок. | Подпись | Дата |
| | | | | | |
| | | | | | |
| ГИП | Волков | 9/4 | | | |
| Составил | Белозерцева | | | | |
| Проверил | Барина | | | | |
| Основная часть проекта планировки территории | | | | Стадия | Лист |
| | | | | ПлГ | 9 |
| | | | | | Листов |
| | | | | | 15 |
| Чертеж планировки территории М 1:2000 | | | | ООО «Терра» 2015 г. | |

Проект планировки территории в целях строительства проспекта Карла Маркса на участке от улицы Набережная реки Самары до проспекта Кирова в городском округе Самара

Линия сводки с листом 11

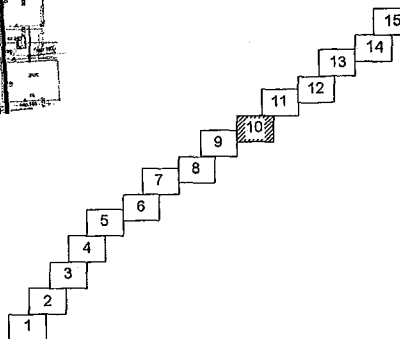
Октябрьский район

Советский район

Условные обозначения:

- - границы проектируемой территории
- - проектируемые красные линии
- - границы районов
- - границы зоны планируемого размещения объекта регионального значения (магистральная улица общегородского значения непрерывного движения)
- - поворотные точки красной линии
- 1 - подпись поворотных точек красных линий
- - линии, обозначающие дороги, улицы, проезды
- +— - ось проектируемой автодороги
- - поворотные точки проектируемой территории
- - поворотные точки зоны планируемого размещения
- 1 - подпись поворотных точек проектируемой территории
- 1 - подпись поворотных точек зоны планируемого размещения

Схема расположения листов



Линия сводки с листом 9

Государственный контракт от 05.03.2015 №2-1/1/15

Документация по планировке территории в целях строительства проспекта Карла Маркса на участке от улицы Набережная реки Самары до проспекта Кирова в городском округе Самара

| Изм. | Кол.уч. | Лист | №док. | Подпись | Дата |
|------|---------|------|-------|--------------------|------|
| | | | | <i>Волков</i> | |
| | | | | <i>Белозерцева</i> | |
| | | | | <i>Барина</i> | |

Основная часть проекта планировки территории

| Стадия | Лист | Листов |
|--------|------|--------|
| ППТ | 10 | 15 |

Чертеж планировки территории
М 1:2000

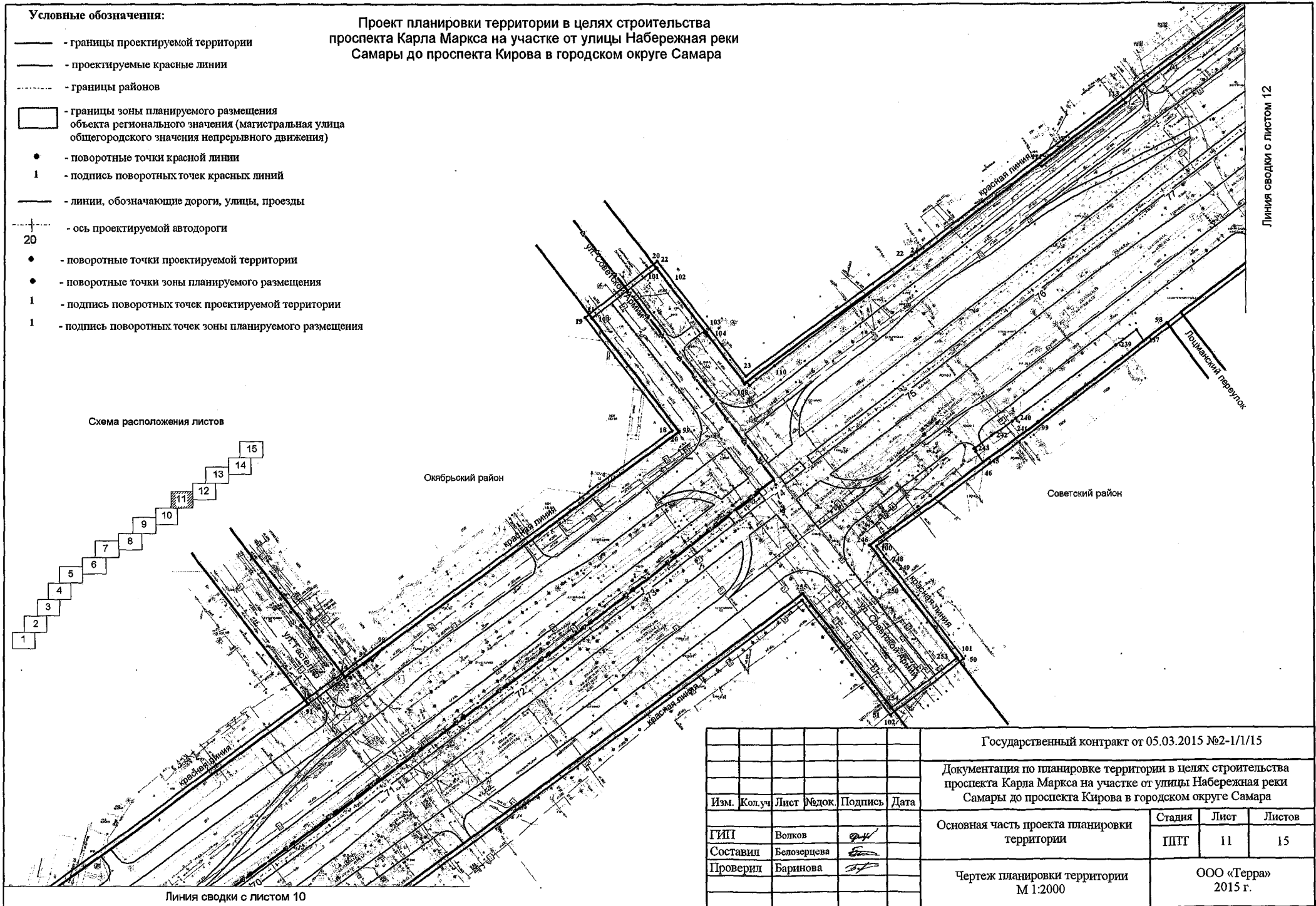
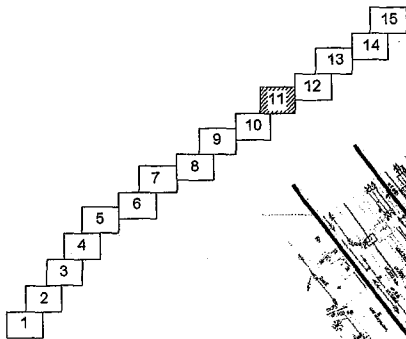
ООО «Терра»
2015 г.

Условные обозначения:

- - границы проектируемой территории
- - проектируемые красные линии
- - границы районов
- - границы зоны планируемого размещения объекта регионального значения (магистральная улица общегородского значения непрерывного движения)
- - поворотные точки красной линии
- 1 - подпись поворотных точек красных линий
- - линии, обозначающие дороги, улицы, проезды
- +— - ось проектируемой автодороги
- 20 - поворотные точки проектируемой территории
- - поворотные точки зоны планируемого размещения
- 1 - подпись поворотных точек проектируемой территории
- 1 - подпись поворотных точек зоны планируемого размещения

Проект планировки территории в целях строительства проспекта Карла Маркса на участке от улицы Набережная реки Самары до проспекта Кирова в городском округе Самара

Схема расположения листов



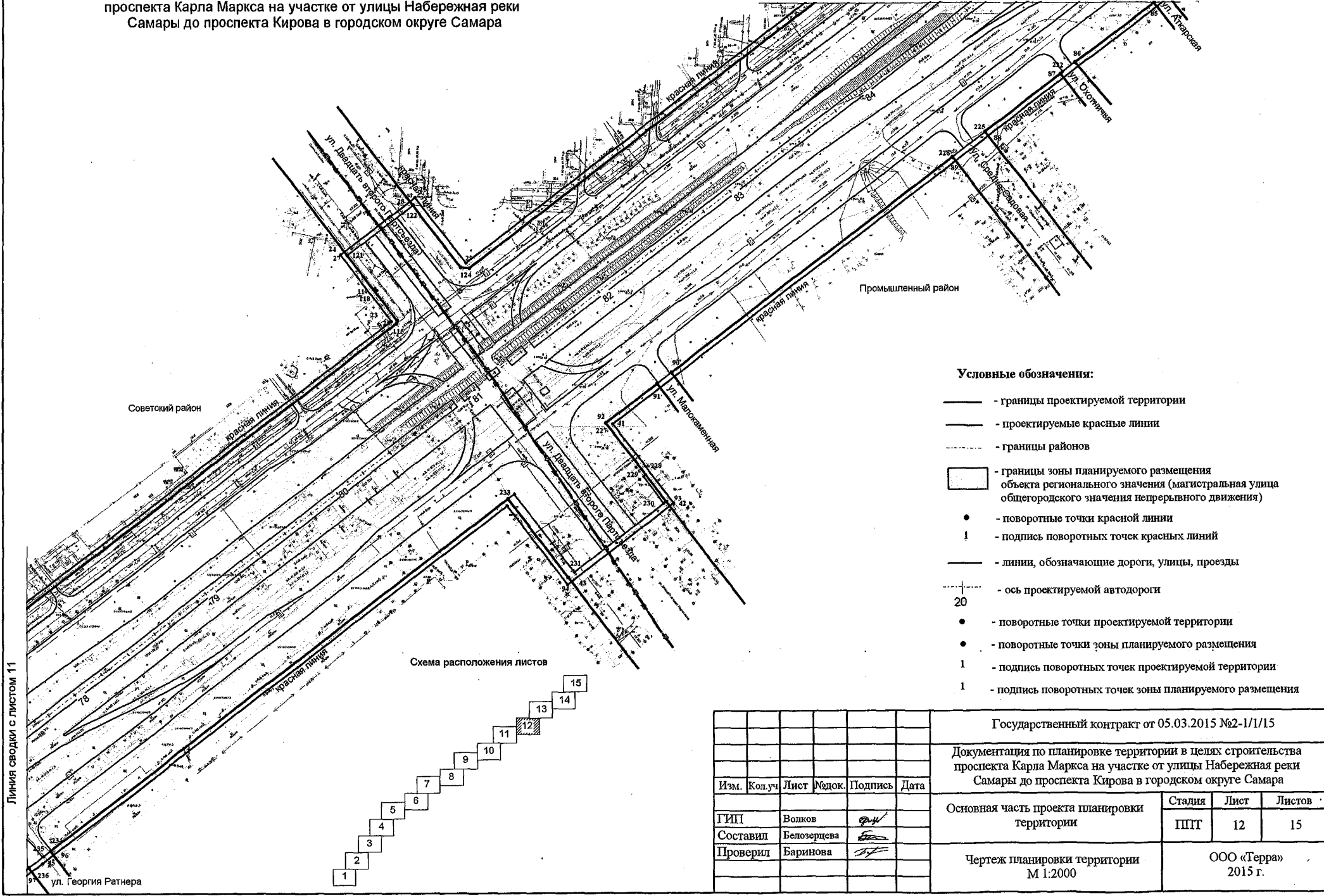
Линия сводки с листом 12

Линия сводки с листом 10

| | | | | | | | | | |
|----------|-------------|------|-------|--------------------|------|---|------------------------|------|--------|
| | | | | | | Государственный контракт от 05.03.2015 №2-1/1/15 | | | |
| | | | | | | Документация по планировке территории в целях строительства проспекта Карла Маркса на участке от улицы Набережная реки Самары до проспекта Кирова в городском округе Самара | | | |
| Изм. | Кол.уч. | Лист | №док. | Подпись | Дата | Основная часть проекта планировки территории | Стадия | Лист | Листов |
| ГИП | Волков | | | <i>[Signature]</i> | | | ППТ | 11 | 15 |
| Составил | Белозерцева | | | <i>[Signature]</i> | | | | | |
| Проверил | Барина | | | <i>[Signature]</i> | | Чертеж планировки территории
М 1:2000 | ООО «Терра»
2015 г. | | |

Проект планировки территории в целях строительства проспекта Карла Маркса на участке от улицы Набережная реки Самары до проспекта Кирова в городском округе Самара

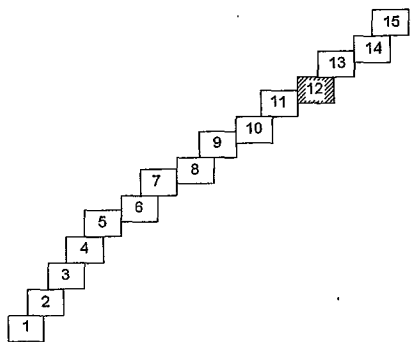
Линия сводки с листом 13



Условные обозначения:

- - границы проектируемой территории
- - проектируемые красные линии
- - - - - границы районов
- - границы зоны планируемого размещения объекта регионального значения (магистральная улица общегородского значения непрерывного движения)
- - поворотные точки красной линии
- 1 - подпись поворотных точек красных линий
- - линии, обозначающие дороги, улицы, проезды
- + - ось проектируемой автодороги
- 20
- - поворотные точки проектируемой территории
- - поворотные точки зоны планируемого размещения
- 1 - подпись поворотных точек проектируемой территории
- 1 - подпись поворотных точек зоны планируемого размещения

Схема расположения листов



Линия сводки с листом 11

| | | | | | |
|---|-------------|------|-------|------------------------|------|
| Государственный контракт от 05.03.2015 №2-1/1/15 | | | | | |
| Документация по планировке территории в целях строительства проспекта Карла Маркса на участке от улицы Набережная реки Самары до проспекта Кирова в городском округе Самара | | | | | |
| Изм. | Кол.уч | Лист | №док. | Подпись | Дата |
| ГИП | Волков | | | <i>[Signature]</i> | |
| Составил | Белозерцева | | | <i>[Signature]</i> | |
| Проверил | Барина | | | <i>[Signature]</i> | |
| Основная часть проекта планировки территории | | | | Стадия | Лист |
| | | | | ПШТ | 12 |
| Чертеж планировки территории М 1:2000 | | | | Листов | 15 |
| | | | | ООО «Терра»
2015 г. | |

ул. Георгия Ратнера

Условные обозначения:

- - границы проектируемой территории
- - проектируемые красные линии
- - границы районов
- - границы зоны планируемого размещения объекта регионального значения (магистральная улица общегородского значения непрерывного движения)
- - поворотные точки красной линии
- 1 - подпись поворотных точек красных линий
- - линии, обозначающие дороги, улицы, проезды
- + - ось проектируемой автодороги
- 20
- - поворотные точки проектируемой территории
- - поворотные точки зоны планируемого размещения
- 1 - подпись поворотных точек проектируемой территории
- 1 - подпись поворотных точек зоны планируемого размещения

Проект планировки территории в целях строительства проспекта Карла Маркса на участке от улицы Набережная реки Самара до проспекта Кирова в городском округе Самара

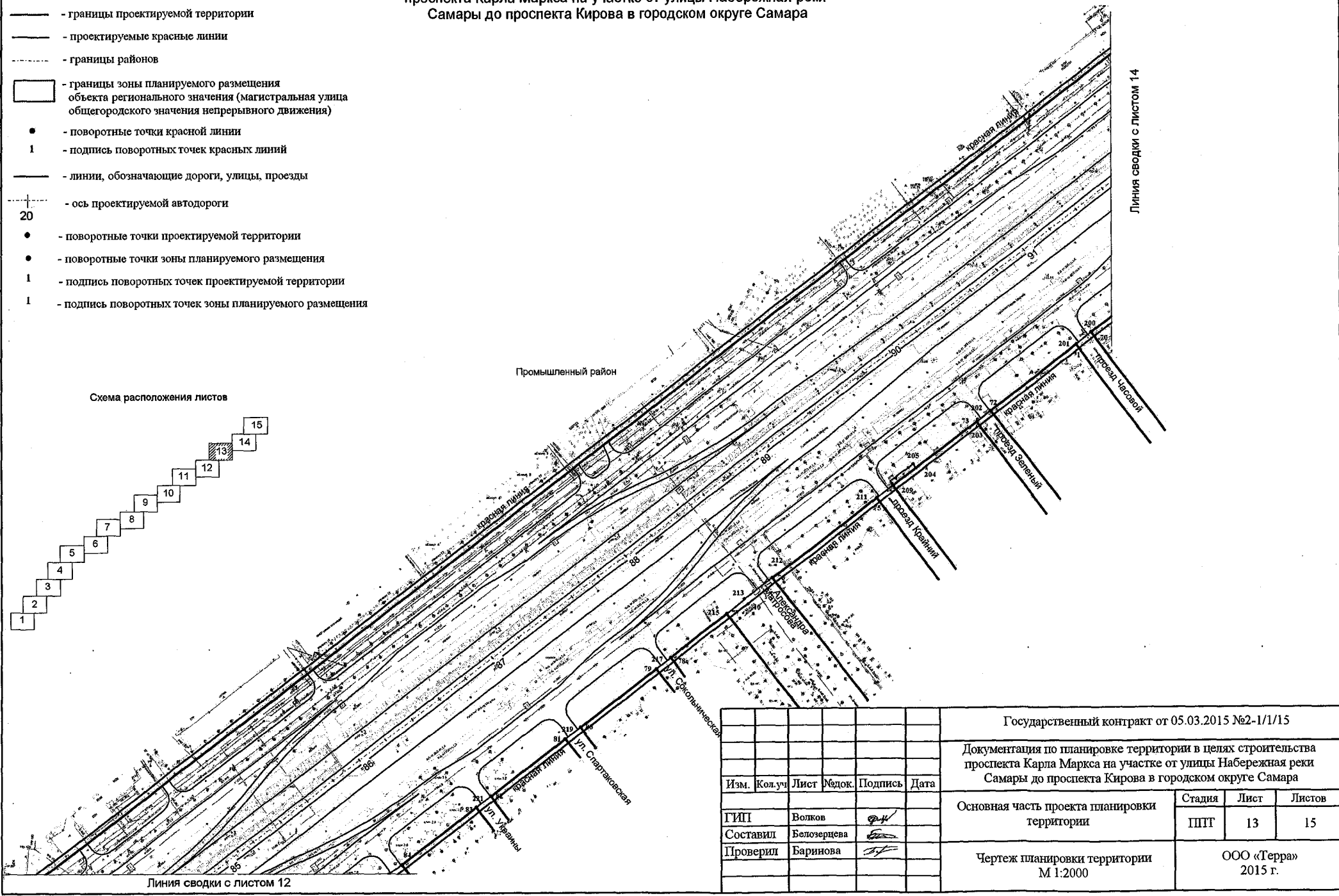
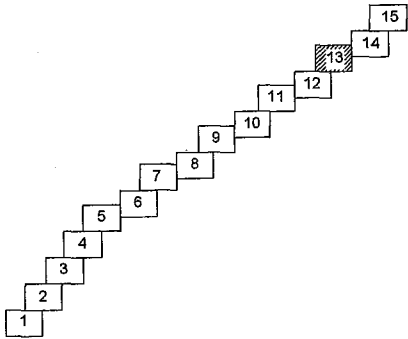


Схема расположения листов



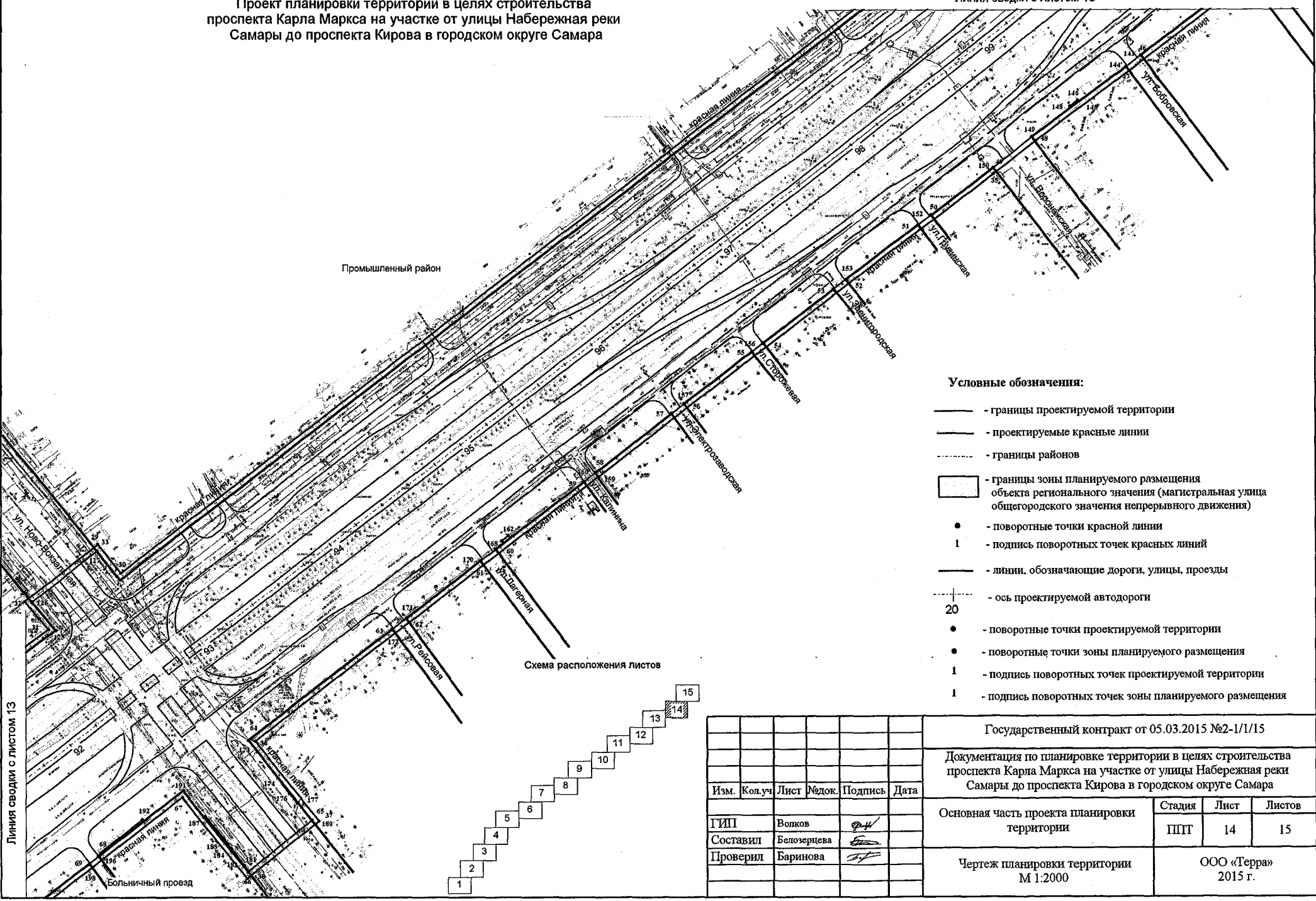
Линия сводки с листом 12

Линия сводки с листом 14

| | | | | | | | | | |
|----------|-------------|------|-------|-------------|------|---|------------------------|------|--------|
| | | | | | | Государственный контракт от 05.03.2015 №2-1/15 | | | |
| | | | | | | Документация по планировке территории в целях строительства проспекта Карла Маркса на участке от улицы Набережная реки Самара до проспекта Кирова в городском округе Самара | | | |
| Изм. | Кол.уч | Лист | №док. | Подпись | Дата | Основная часть проекта планировки территории | Стадия | Лист | Листов |
| ГИП | Волков | | | <i>В.В.</i> | | | ПТГ | 13 | 15 |
| Составил | Белозерцева | | | <i>Б.Б.</i> | | | | | |
| Проверил | Барнинова | | | <i>Б.Б.</i> | | Чертеж планировки территории
М 1:2000 | ООО «Терра»
2015 г. | | |

Проект планировки территории в целях строительства проспекта Карла Маркса на участке от улицы Набережная реки Самара до проспекта Кирова в городском округе Самара

Линия сводки с листом 15



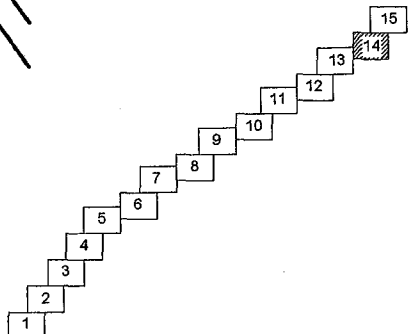
Промышленный район

Схема расположения листов

Условные обозначения:

- - границы проектируемой территории
- - проектируемые красные линии
- - границы районов
- - границы зоны планируемого размещения объекта регионального значения (магистральная улица общегородского значения непрерывного движения)
- - поворотные точки красной линии
- 1 - подпись поворотных точек красных линий
- - линии, обозначающие дороги, улицы, проезды
- +— - ось проектируемой автодороги
- 20
- - поворотные точки проектируемой территории
- - поворотные точки зоны планируемого размещения
- 1 - подпись поворотных точек проектируемой территории
- 1 - подпись поворотных точек зоны планируемого размещения

Линия сводки с листом 13



| | | | | | |
|---|-------------|------|-------|---------------------|------|
| Государственный контракт от 05.03.2015 №2-1/1/15 | | | | | |
| Документация по планировке территории в целях строительства проспекта Карла Маркса на участке от улицы Набережная реки Самара до проспекта Кирова в городском округе Самара | | | | | |
| Изм. | Кол.уч | Лист | №док. | Подпись | Дата |
| | | | | | |
| ГИП | Волков | | | <i>[Signature]</i> | |
| Составил | Белозерцева | | | <i>[Signature]</i> | |
| Проверил | Барина | | | <i>[Signature]</i> | |
| Основная часть проекта планировки территории | | | | Стадия | Лист |
| | | | | ПШТ | 14 |
| Чертеж планировки территории М 1:2000 | | | | ООО «Терра» 2015 г. | |
| | | | | Листов | 15 |

Условные обозначения:

- - границы проектируемой территории
- - проектируемые красные линии
- - границы районов
- - границы зоны планируемого размещения объекта регионального значения (магистральная улица общегородского значения непрерывного движения)
- - поворотные точки красной линии
- 1 - подпись поворотных точек красных линий
- - линии, обозначающие дороги, улицы, проезды
- + - ось проектируемой автодороги
- 20
- - поворотные точки проектируемой территории
- - поворотные точки зоны планируемого размещения
- 1 - подпись поворотных точек проектируемой территории
- 1 - подпись поворотных точек зоны планируемого размещения

Проект планировки территории в целях строительства проспекта Карла Маркса на участке от улицы Набережная реки Самары до проспекта Кирова в городском округе Самара

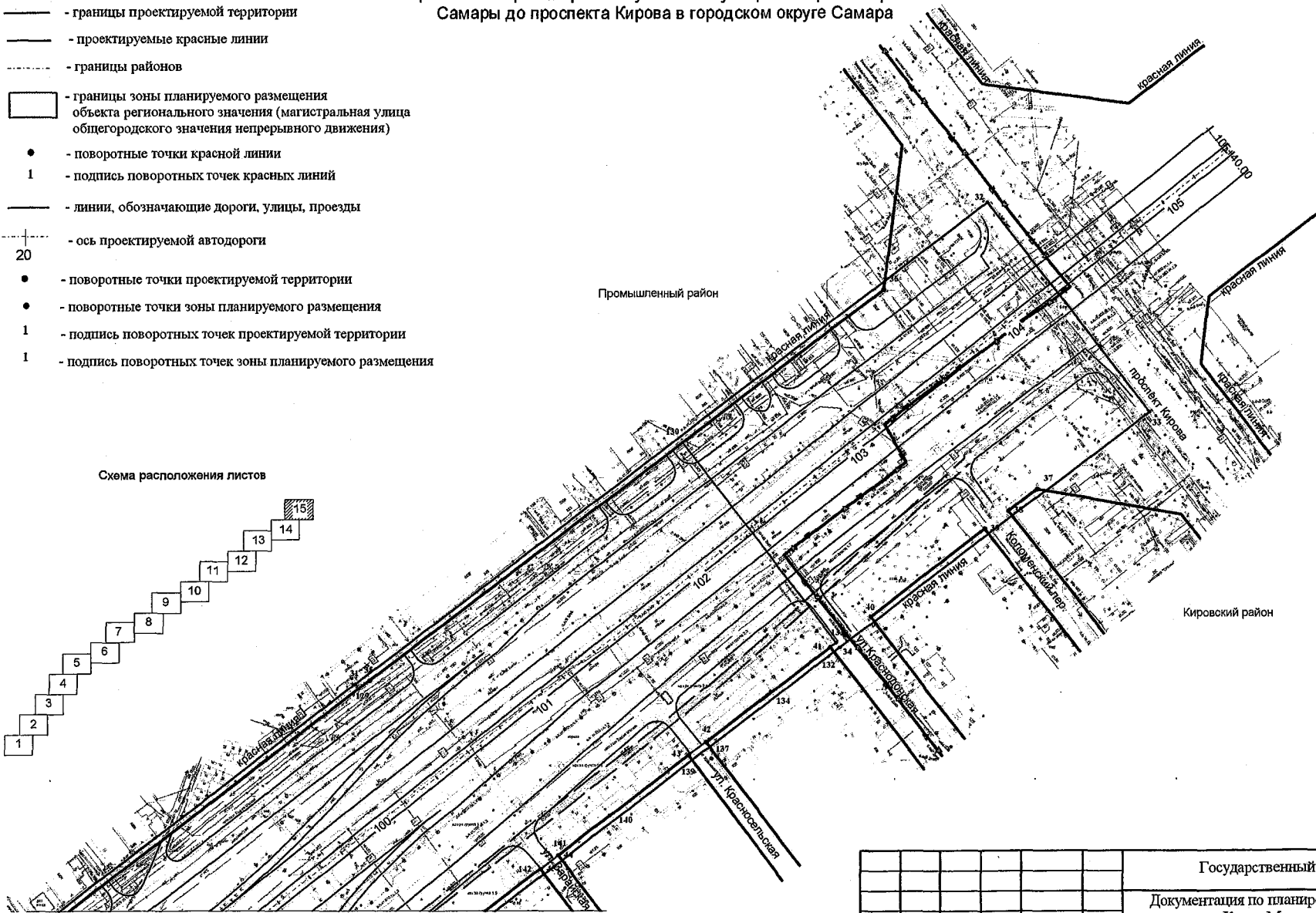
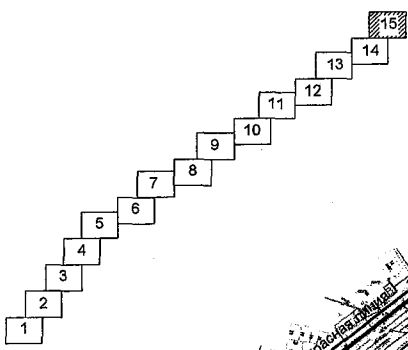


Схема расположения листов



Линия сводки с листом 14

| | | | | | | | | | |
|----------|---------|-------------|--------|--------------------|------|---|------------------------|------|--------|
| | | | | | | Государственный контракт от 05.03.2015 №2-1/1/15 | | | |
| | | | | | | Документация по планировке территории в целях строительства проспекта Карла Маркса на участке от улицы Набережная реки Самары до проспекта Кирова в городском округе Самара | | | |
| Изм. | Кол.уч. | Лист | Издок. | Подпись | Дата | Основная часть проекта планировки территории | Стадия | Лист | Листов |
| | | | | | | | ПШТ | 15 | 15 |
| ГИП | | Волков | | <i>[Signature]</i> | | | | | |
| Составил | | Белозерцева | | <i>[Signature]</i> | | | | | |
| Проверил | | Барина | | <i>[Signature]</i> | | | | | |
| | | | | | | Чертеж планировки территории
М 1:2000 | ООО «Терра»
2015 г. | | |