



ПРАВИТЕЛЬСТВО САМАРСКОЙ ОБЛАСТИ

РАСПОРЯЖЕНИЕ

от 07.08.2024 № 383-р

Об установлении публичного сервитута в целях устройства примыкания автомобильной дороги от Хрящевского шоссе вдоль СИЗО-4 к автомобильной дороге Тольятти – Хрящевка

В соответствии с главой V.7 Земельного кодекса Российской Федерации, на основании ходатайства об установлении публичного сервитута министерства транспорта и автомобильных дорог Самарской области 14.06.2024 № МТ/1449:

1. Установить публичный сервитут на срок 49 лет в отношении частей следующих земельных участков, расположенных в городском округе Тольятти и муниципальном районе Ставропольский Самарской области:

земельного участка с кадастровым номером 63:09:0000000:10309, расположенного по адресу: Российская Федерация, Самарская область, г. Тольятти;

земельного участка с кадастровым номером 63:09:0303071:1822, расположенного по адресу: Российская Федерация, Самарская область, г. Тольятти;

земельного участка с кадастровым номером 63:32:2701003:861, расположенного по адресу: Российская Федерация, Самарская область, Ставропольский район, сельское поселение Тимофеевка, село Русская Борковка;

001864

земельного участка с кадастровым номером 63:32:2701003:862, расположенного по адресу: Российская Федерация, Самарская область, Ставропольский район, сельское поселение Тимофеевка.

2. Определить, что публичный сервитут устанавливается в целях устройства примыкания автомобильной дороги от Хрящевского шоссе вдоль СИЗО-4 к автомобильной дороге Тольятти – Хрящевка на земельных участках, находящихся в собственности Самарской области, в границах полосы отвода автомобильной дороги.

3. Публичный сервитут, установленный в отношении частей земельных участков, указанных в пункте 1 настоящего распоряжения, для целей, указанных в пункте 2 настоящего распоряжения, является безвозмездным.

4. Утвердить границы публичного сервитута согласно прилагаемому к настоящему распоряжению графическому описанию местоположения границ публичного сервитута.

5. Устройство примыкания автомобильной дороги от Хрящевского шоссе вдоль СИЗО-4 к автомобильной дороге Тольятти – Хрящевка предусмотрено документацией по планировке территории в целях определения границы полосы отвода автомобильной дороги общего пользования межмуниципального значения в Самарской области Тольятти – Хрящевка, расположенной в муниципальном районе Ставропольский Самарской области утвержденной распоряжением Правительством Самарской области от 26.12.2023 № 706-р.

6. Министерству транспорта и автомобильных дорог Самарской области привести указанные в пункте 1 настоящего распоряжения земельные участки в состояние, пригодное для использования в соответствии с видом разрешенного использования, снести инженерное сооружение, размещенное на основании публичного сервитута, в сроки, предусмотренные пунктом 8 статьи 39.50 Земельного кодекса Российской Федерации.

7. Министерству транспорта и автомобильных дорог Самарской области направить копию настоящего распоряжения в Управление Росреестра по Самарской области.

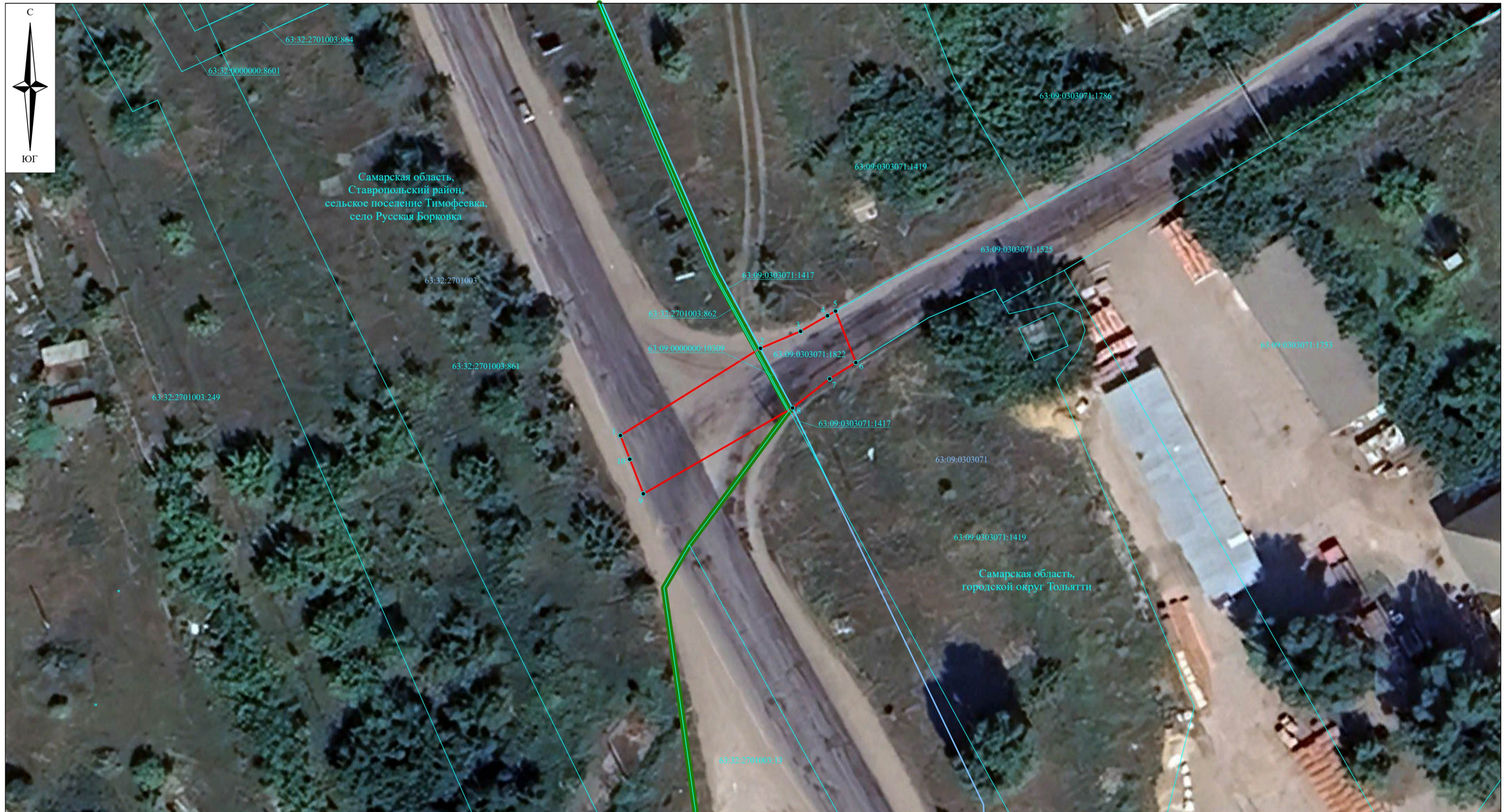
8. Разместить настоящее распоряжение на официальном сайте Правительства Самарской области в информационно-телекоммуникационной сети Интернет в течение пяти рабочих дней со дня его принятия.

Врио первого
вице-губернатора –
председателя Правительства
Самарской области



М.А. Смирнов

ГРАФИЧЕСКОЕ ОПИСАНИЕ МЕСТОПОЛОЖЕНИЯ ГРАНИЦ ПУБЛИЧНОГО СЕРВИТУТА
в целях устройства примыкания автомобильной дороги от Хрящевского шоссе вдоль СИЗО-4 к
автомобильной дороге Тольятти – Хрящевка



ОПИСАНИЕ ГРАНИЦ ПУБЛИЧНОГО СЕРВИТУТА
Российская Федерация, Самарская область

1. Система координат МСК-63, зона 1

Обозначение характерных точек границ	Координаты, м		Метод определения координат характерной точки	Описание обозначения точки на местности (при наличии)
	X	Y		
1	2	3	4	6
1	429094.59	1320464.04	Аналитический метод	-
2	429105.74	1320481.94	Аналитический метод	-
3	429107.92	1320487.08	Аналитический метод	-
4	429109.91	1320490.52	Аналитический метод	-
5	429110.51	1320491.55	Аналитический метод	-
6	429103.92	1320494.15	Аналитический метод	-
7	429101.85	1320490.80	Аналитический метод	-
8	429098.11	1320486.05	Аналитический метод	-
9	429087.13	1320466.97	Аналитический метод	-
10	429091.56	1320465.23	Аналитический метод	-
1	429094.59	1320464.04	Аналитический метод	-