



**УПРАВЛЕНИЕ ГОСУДАРСТВЕННОЙ ОХРАНЫ
ОБЪЕКТОВ КУЛЬТУРНОГО НАСЛЕДИЯ
САМАРСКОЙ ОБЛАСТИ**

ПРИКАЗ

от «16» марта 2021 г.

№ 16

Об утверждении предмета охраны объекта культурного наследия (памятника истории и культуры) народов Российской Федерации «Дом, в котором в 1919 г. находился штаб южной группы Восточного фронта под командованием Фрунзе Михаила Васильевича», расположенного по адресу: Самарская область, г. Самара, ул. Фрунзе, д. 116

В соответствии с Федеральным законом от 25.06.2002 № 73-ФЗ «Об объектах культурного наследия (памятниках истории и культуры) народов Российской Федерации», Положением о едином государственном реестре объектов культурного наследия (памятников истории и культуры) народов Российской Федерации, утвержденным приказом Министерства культуры Российской Федерации от 03.10.2011 № 954, Законом Самарской области от 08.12.2008 № 142-ГД «Об объектах культурного наследия (памятниках истории и культуры) народов Российской Федерации, расположенных на территории Самарской области», Порядком определения предмета охраны объекта культурного наследия, включенного в единый государственный реестр объектов культурного наследия (памятников истории и культуры) народов Российской Федерации, утвержденным приказом Министерства культуры Российской Федерации от 13.01.2016 № 28, ПРИКАЗЫВАЮ:

1. Утвердить предмет охраны объекта культурного наследия федерального значения «Дом, в котором в 1919 г. находился штаб южной группы Восточного фронта под командованием Фрунзе Михаила

Васильевича», расположенного по адресу: Самарская область, г. Самара, ул. Фрунзе, д. 116, согласно приложению к настоящему приказу.

2. Отделу государственной охраны управления государственной охраны объектов культурного наследия Самарской области внести необходимую информацию в учетную документацию объекта культурного наследия, указанного в пункте 1 настоящего приказа.

Срок – в течение 7 дней со дня вступления в силу настоящего приказа.

3. Опубликовать настоящий приказ в средствах массовой информации.

4. Настоящий приказ вступает в силу со дня его официального опубликования.

5. Контроль за исполнением настоящего приказа возлагаю на начальника отдела государственной службы и организационного сопровождения.

Врио руководителя
управления государственной охраны
объектов культурного наследия
Самарской области



В.М.Филипенко

ПРИЛОЖЕНИЕ
к приказу управления государственной
охраны объектов культурного наследия
Самарской области
от 16.03.2021 № 16

Предмет охраны объекта культурного наследия федерального значения,
расположенного по адресу: Самарская область, г. Самара, ул. Фрунзе, 116

Объёмно-пространственная композиция объекта культурного наследия
(рис. 1):

литера А – двухэтажное кирпичное здание (фото 1);
литера А1 – трёхэтажное кирпичное здание (фото 2,3);
литера А2 – двухэтажное кирпичное здание (фото 4);
конфигурация, габариты в плане и по высоте (включая высотные
отметки крыши) зданий.

Строительные конструкции зданий: бутовые ленточные фундаменты,
наружные и внутренние капитальные стены и колонны;

литера А – плоские перекрытия по деревянным балкам, надподвальные
плоские бетонные перекрытия, сводчатые перекрытия вестибюля;

литера А1 – бетонные плоские перекрытия цокольного этажа и объёма
лестничной клетки;

литера А2 – плоские перекрытия по деревянным балкам.

Композиционное построение и декор фасадов:

литера А - архитектурно-художественное решение фасада в русском
стиле; главный фасад по ул. Фрунзе 9-осевой фронтальной композиции -
центральная выступающая часть и боковые ризалиты (2 шт.); количество,
осевое расположение, конфигурация оконных и дверных проёмов;
исторический вид материала, рисунок дверных и оконных заполнений;
декоративное оформление оконных проёмов, портал главного входа
с декоративным оформлением, межэтажный карниз, декоративные пояски,
венчающий профилированный карниз, парапет, аттиковая стенка (фото 5-11);

литера А1 - архитектурно-художественное решение фасада в стиле неоренессанса; главный фасад по ул. Фрунзе 5-осевой фронтальной композиции, главный фасад по ул. Льва Толстого 7-осевой фронтальной композиции; ризалиты с декоративным оформлением (2 шт.); количество, осевое расположение, конфигурация оконных и дверных проёмов по фасадам; исторический вид материала, рисунок дверных и оконных заполнений; декоративное оформление оконных проёмов, портал входа с ионическими колоннами, первоначальная двухстворчатая дверь с фрамугой, подоконные пояса, пилястры, картуши, фриз, венчающий карниз, аттиковая стенка, балюстрада с вазонами (фото 12-18);

литера А2 - архитектурно-художественное решение фасада в стиле неоренессанса; главный фасад по Льва Толстого 13-осевое фронтальной композиции; количество, осевое расположение, конфигурация оконных и дверных проёмов по фасадам; исторический вид материала, рисунок дверных и оконных заполнений; декоративное оформление оконных и дверных проёмов, ризалит с декоративным оформлением, балкон на кронштейнах с декоративным ограждением в виде балясин, пилястры, аттиковые стенки с лепными картушами и столбами, декоративные вазоны, профилированный межэтажный карниз, карнизные пояса (фото 4, 19).

Декоративно-художественная отделка интерьеров зданий:

Литера А

первый этаж:

вестибюль (колонны с капителями и картинами в профилированных тянутых рамах; покрытие пола – метлахская плитка) (фото 20,21,22);

коридор (плиточное покрытие пола) (фото 23), кабинет (паркетный пол) (фото 24);

второй этаж:

коридор (ниши с порезками, профилированный карниз) (фото 25),

кабинет – читальный зал (кессонный потолок с порезками, розетка под люстру, лепные элементы – круглые медальоны) (фото 26, 27, 28);

Литера А1

первый этаж:

коридор (напольное покрытие - метлахская плитка; кессонный потолок с профилированными тягами по периметру) (фото 29);

кабинет (кессонный потолок с профилированными тягами по периметру) (фото 30);

второй этаж:

коридор (оформление потолка) (фото 31),

актовый зал (кессонный потолок с лепниной в кессонах, порезки, декоративный лепной плафон под люстру; декоративное оформление оконных проёмов лепными сандриками, пристенные пилястры на базах с капителями, карнизный пояс, декоративный портал, оформленный спаренными пилястрами и глухой аркой, антаблемент, первоначальные дубовые филёнчатые двери) (фото 32-41);

гостиная (кессонный потолок с лепниной в кессонах, круглая центральная розетка под люстру, оформление стен пилястрами с каннелюрами и капителями, лепной потолочный карниз) (фото 42, 43);

холл (кессонный потолок с квадратной центральной розеткой, розетки в кессонах потолка, стены с карнизами, лепными картинами, кронштейнами, профилированными тягами, кронштейнами) (фото 44, 45, 46);

третий этаж:

кабинет (напольное покрытие – метлахская плитка) (фото 47)

лестничная клетка (декоративные панели, обрамленные профилированными тягами, пилястры с капителями, наличники дверных проёмов второго этажа в виде порталов, отрезки на потолках и лестничных площадках) (фото 48 - 51).

Литера А2

первый этаж:

кабинет (печь, металлическая печная накладка) (фото 52, 53)

Три парадные лестницы:

литера А – трёхмаршевая бетонная лестница (фото 54);

литера А1 – трёхмаршевая бетонная лестница (фото 55);

литера А2 – двухмаршевая бетонная лестница (фото 56).

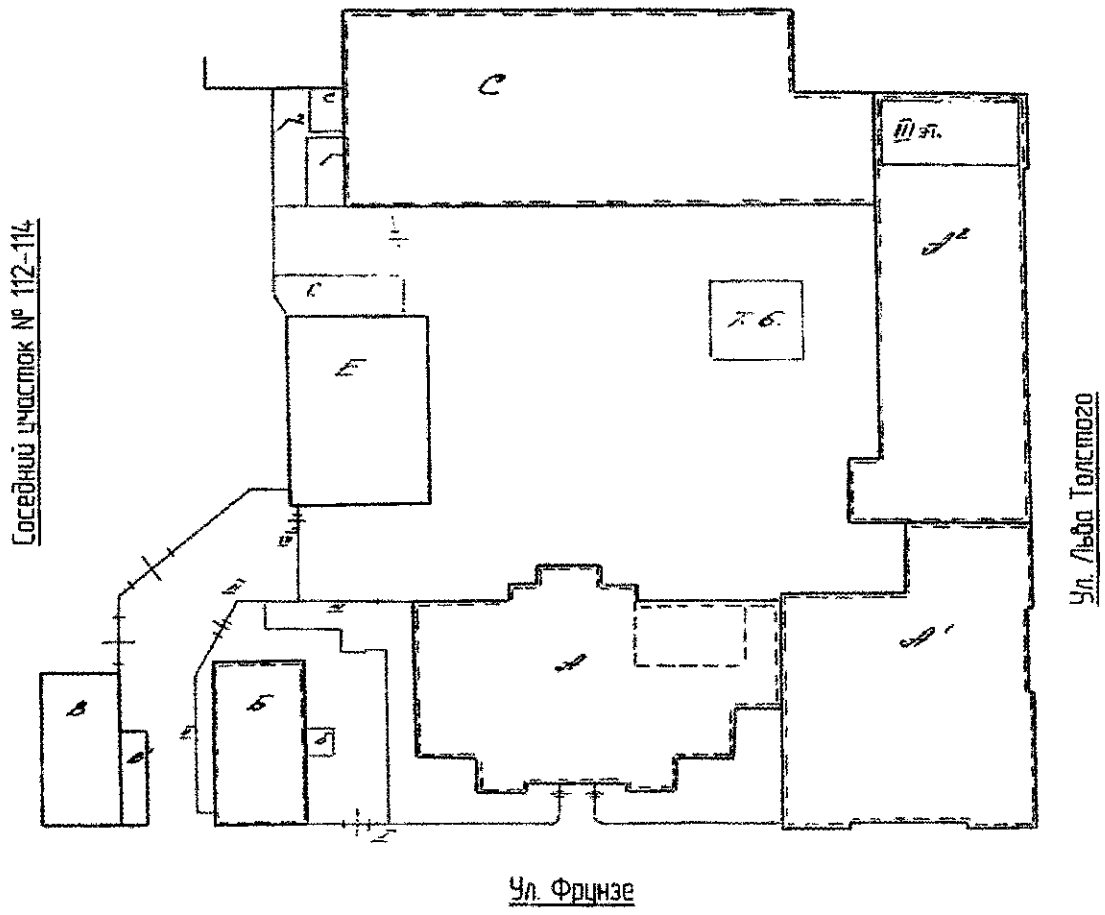


Рис. 1

ФОТОГРАФИЧЕСКИЕ МАТЕРИАЛЫ

Фото 1



Фото 2



Фото 3



Фото 4



Φοτο 5



Φοτο 6



Фото 7



Фото 8



Фото 9



Фото 10



Фото 11



Фото 12



Φοτο 13



Φοτο 14



Фото 15



Фото 16



Фото 17



Фото 18



Фото 19

Литера А



Фото 20



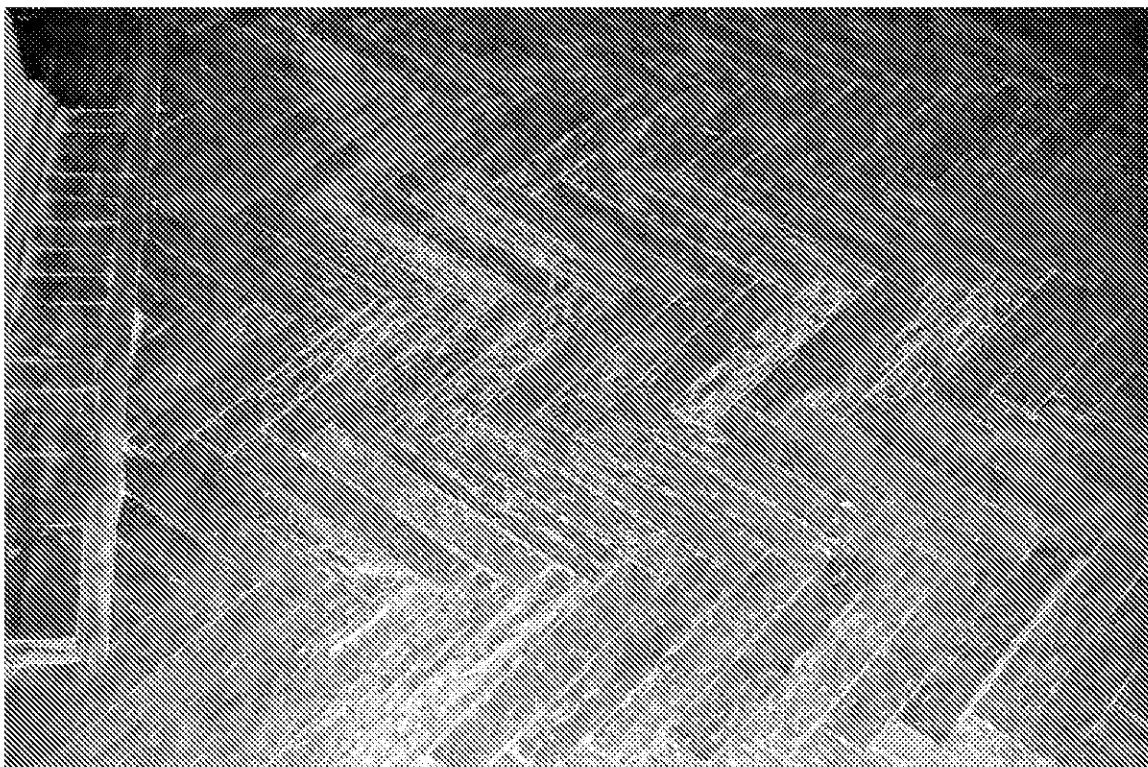
Foto 21.



Foto 22



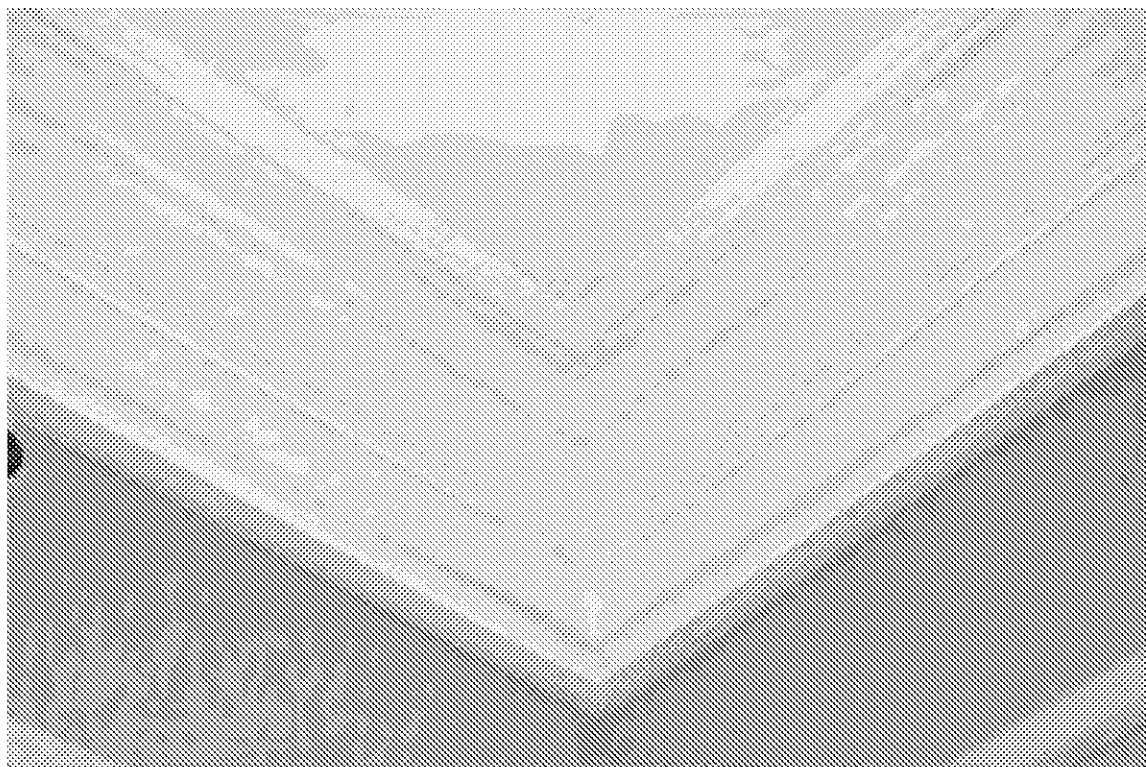
Φοτο 23



Φοτο 24



Φοτο 25



Φοτο 26.



Φοτο 27



Φοτο 28

Литера А1



Фото 29



Фото 30



Foto 31



Foto 32



Φοτο 33



Φοτο 34



Foto 35



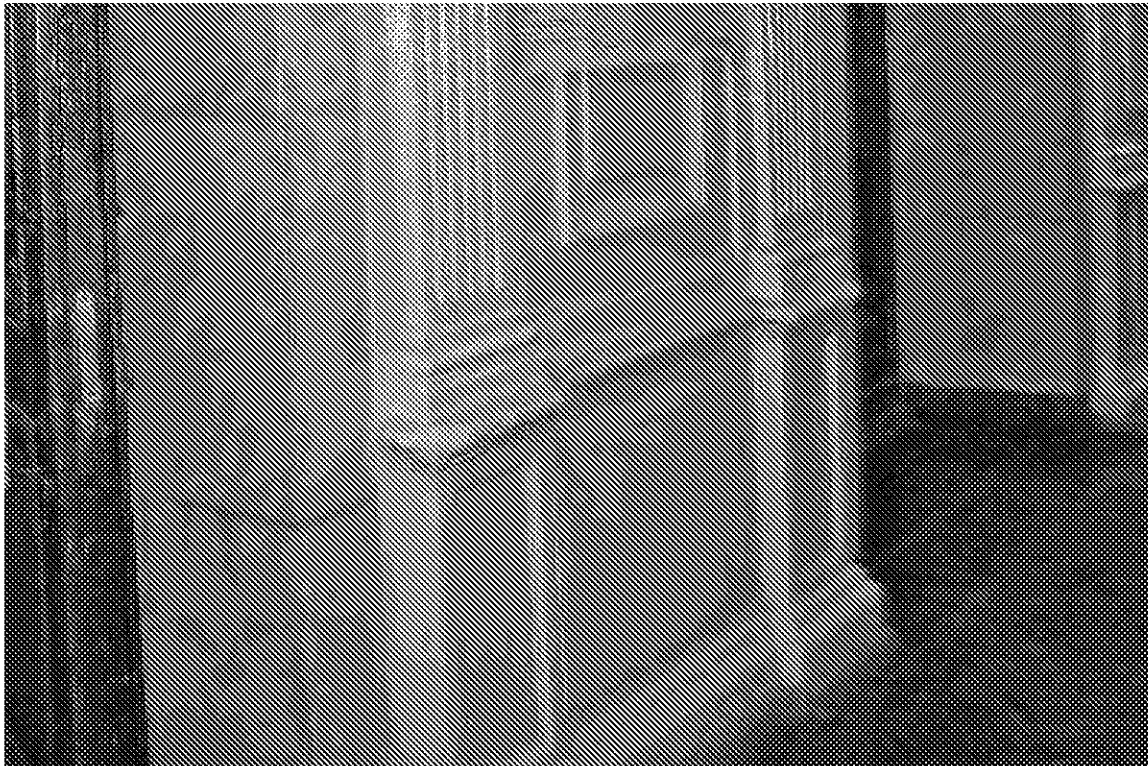
Foto 36



Foto 37



Foto 38



Φοτο 39



Φοτο 40



Foto 41

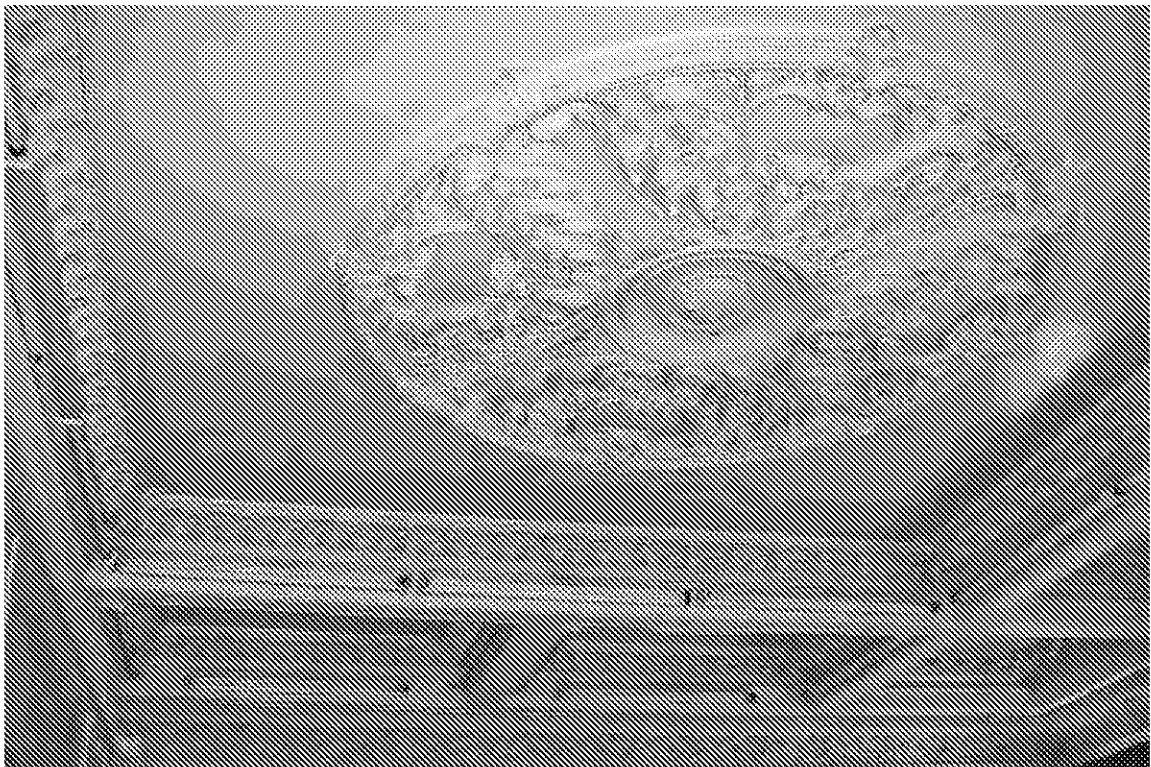


Foto 42



Foto 43



Foto 44



Φοτο 45



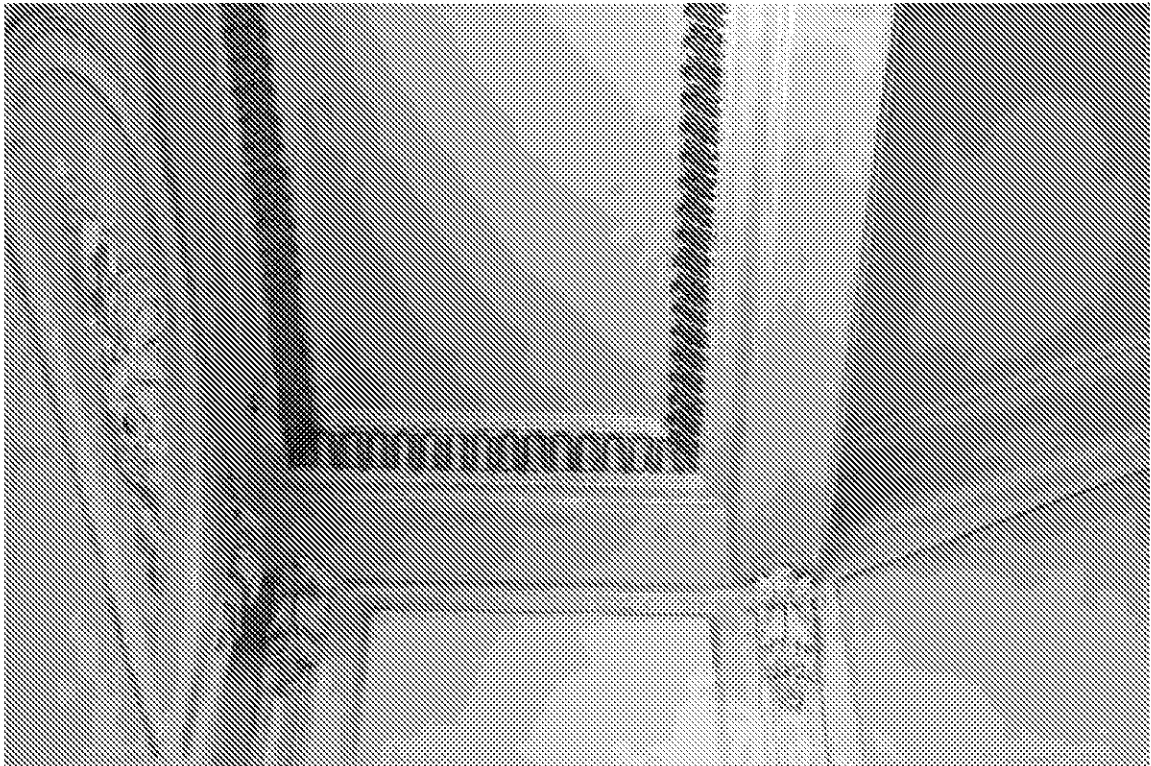
Φοτο 46



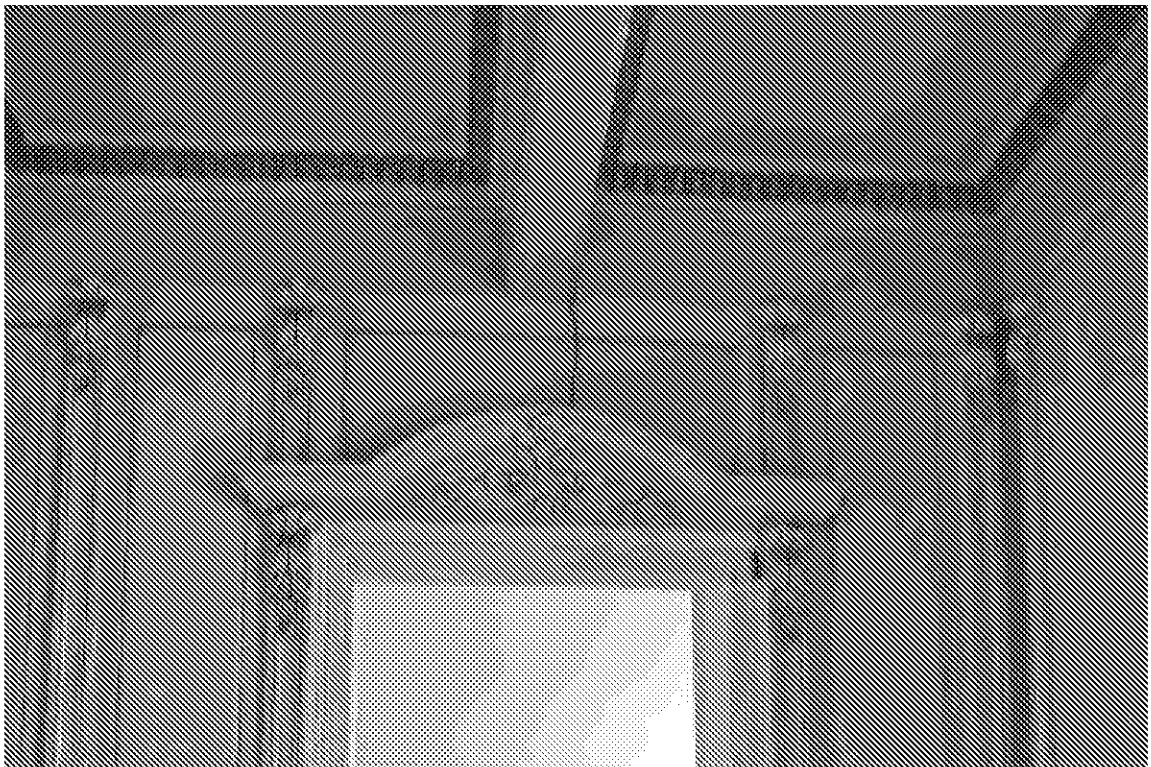
Foto 47



Foto 48



Φοτο 49



Φοτο 50



Фото 51

Литера АЗ



Фото 52

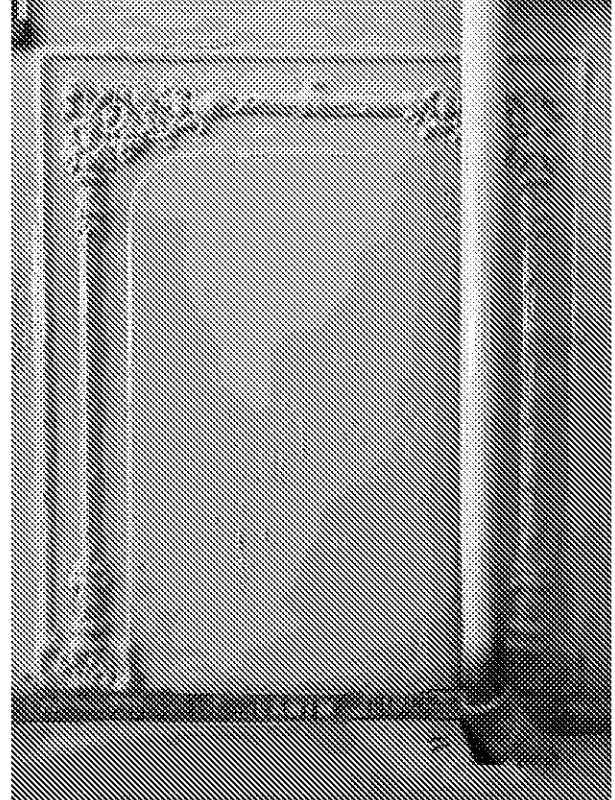
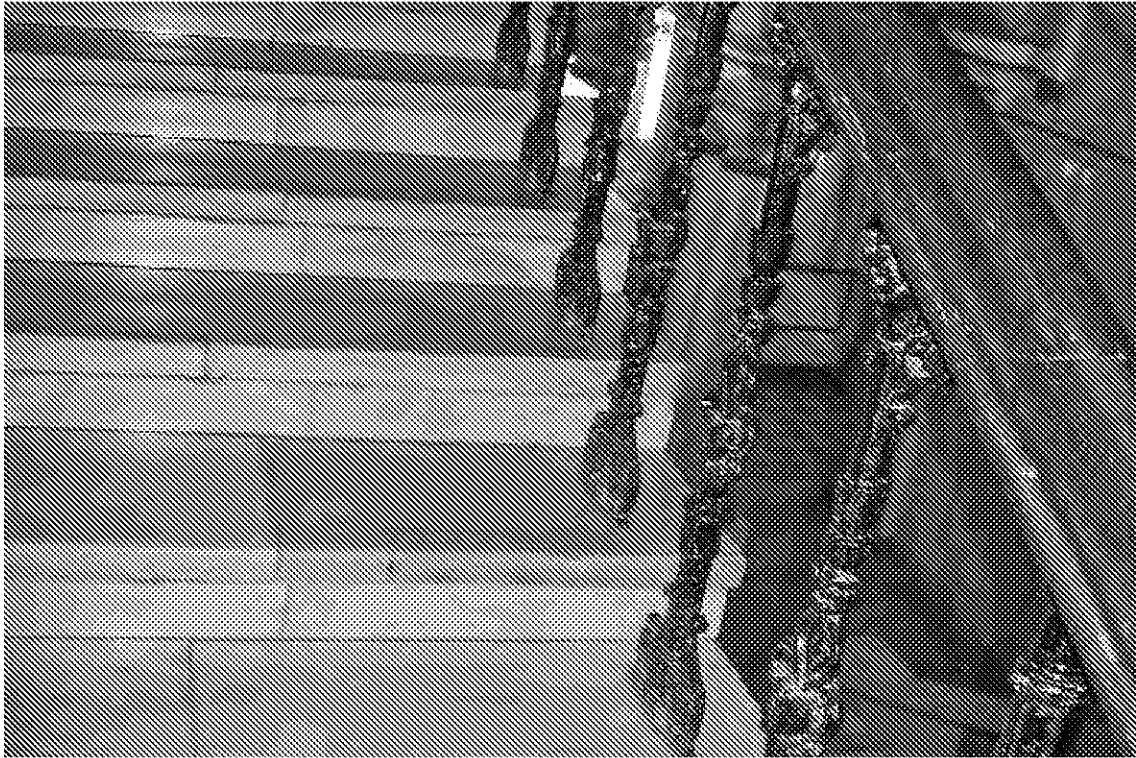


Фото 53



Φοτο 54



Φοτο 55



Фото 56