



УПРАВЛЕНИЕ ГОСУДАРСТВЕННОЙ ОХРАНЫ
ОБЪЕКТОВ КУЛЬТУРНОГО НАСЛЕДИЯ
САМАРСКОЙ ОБЛАСТИ

ПРИКАЗ

от «23» июля 2021 г.

№ 5

О внесении изменений в приказ управления государственной охраны объектов культурного наследия Самарской области № 145 от 31.08.2020 «Об утверждении предмета охраны объекта культурного наследия (памятника истории и культуры) народов Российской Федерации «Комплекс дачи Головкина, начало XX в., арх. К.П.Головкин», расположенного по адресу: Самарская область, г. Самара, ул. Советской Армии, д. 296»

В соответствии с Федеральным законом от 25.06.2002 № 73-ФЗ «Об объектах культурного наследия (памятниках истории и культуры) народов Российской Федерации», Положением о едином государственном реестре объектов культурного наследия (памятников истории и культуры) народов Российской Федерации, утвержденным приказом Министерства культуры Российской Федерации от 03.10.2011 № 954, Законом Самарской области от 08.12.2008 № 142-ГД «Об объектах культурного наследия (памятниках истории и культуры) народов Российской Федерации, расположенных на территории Самарской области», ПРИКАЗЫВАЮ:

1. Внести изменения в приложение 1 к приказу управления государственной охраны объектов культурного наследия Самарской области № 145 от 31.08.2020 «Об утверждении предмета охраны объекта культурного наследия (памятника истории и культуры) народов Российской Федерации «Комплекс дачи Головкина, начало XX в., арх. К.П.Головкин», расположенного по адресу: Самарская область, г. Самара, ул. Советской Армии, д. 296», изложив его в редакции согласно приложению к настоящему приказу.

2. Отделу государственной охраны управления государственной охраны объектов культурного наследия Самарской области внести необходимую информацию в учетную документацию объекта культурного наследия.

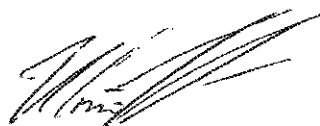
Срок – в течение 7 дней со дня вступления в силу настоящего приказа.

3. Опубликовать настоящий приказ в средствах массовой информации.

4. Настоящий приказ вступает в силу со дня его официального опубликования.

5. Контроль за исполнением настоящего приказа возлагаю на начальника отдела государственной службы и организационного сопровождения.

И.о. руководителя
управления государственной охраны
объектов культурного наследия
Самарской области



И.С.Стафеев

ПРИЛОЖЕНИЕ
к приказу управления государственной
охраны объектов культурного наследия
Самарской области
от 23.07.2021 № 93

Предмет охраны объекта культурного наследия федерального значения,
расположенного по адресу: г. Самара, ул. Советской Армии

Градостроительные характеристики:

– местоположение и градостроительные характеристики объекта культурного наследия, включающего в себя:

здание дачи, стоящее на насыпной террасе с подпорной стенкой,

площадку перед западным фасадом,

скульптуры на постаментах (две фигуры слонов и фигура девушки),

чашу фонтана,

площадку с лестничными спусками и парапетом перед южным фасадом;

– роль комплекса и силуэтная характеристика здания в речной панораме левого берега Волги.

Объемно-пространственная композиция здания дачи, включающая в себя:

– пять разновысотных объемов: трехэтажная башня со смотровой площадкой, центральный одноэтажный блок с чердачным помещением и окнами, южный двухэтажный блок с ризалитом, северная одноэтажная пристройка, веранда,

– две открытых террасы и два крыльца с лестничными сходами, сгруппированные на едином высоком цоколе, в исторических габаритах 1908-1909 гг.

Высотные отметки здания 1908-1909 гг.

Композиционное решение и архитектурно-художественное оформление фасадов здания 1908-1909 гг.:

– историческое местоположение, форма, размер и оформление оконных и дверных проемов здания, в том числе:

узких горизонтальных и вертикальных оконных проемов прямоугольной формы,

группы прямоугольных узких оконных проемов, вписанных в округлую нишу (башня),

группы оконных проемов, скомпонованных в сложные композиции скруглённых очертаний (южный блок),

прямоугольных дверных проемов,

– декоративные элементы:

фриз из квадратных розеток с растительным орнаментом,

элементы металлического оформления аттиков,

подоконные блоки,

историческое оформление открытых террас (с учетом реставрационных работ XX – начала XXI вв.),

форма и конфигурация аттиков (ломаный аттик башни по ее периметру, сложный аттик южного двухэтажного блока, трапециевидный аттик восточного фасада центрального блока),

форма балконного ограждения с металлическим навершием,

элементы исторического оформления веранды (деревянная обшивка столбов с решетчатым заполнением между ними и консолями свеса крыши),

характер обработки фасадных поверхностей и деревянных конструктивных элементов, включая покраску по штукатурке (с учетом реставрационных работ XX-начала XXI вв. *),

характер облицовки цоколя здания и подпорной стенки диким камнем (с учетом реставрационных работ XX-начала XXI вв.),

заполнения оконных проемов (с учетом реставрационных работ XX-начала XXI вв.),

колористическое решение*.

Конструктивные характеристики:

- капитальные стены 1908-1909 гг., их конструкция и материал (пустотелые бетонные камни разных типоразмеров),
- монолитный железобетонный каркас башни прямоугольного сечения, выполненный с поэтажным сокращением площади сечения,
- кладка внешнего периметра цоколя трапециевидного сечения, включая цоколь открытых террас, веранды и крылец,
- железобетонное перекрытие под смотровой площадкой башни,
- междуэтажные плоские перекрытия южного блока и башни, их конструкция и материал (дерево),
- железобетонные плита и ограждение балкона,
- конструкция скульптур (бетонная отливка по арматуре),
- железобетонная чаша фонтана.

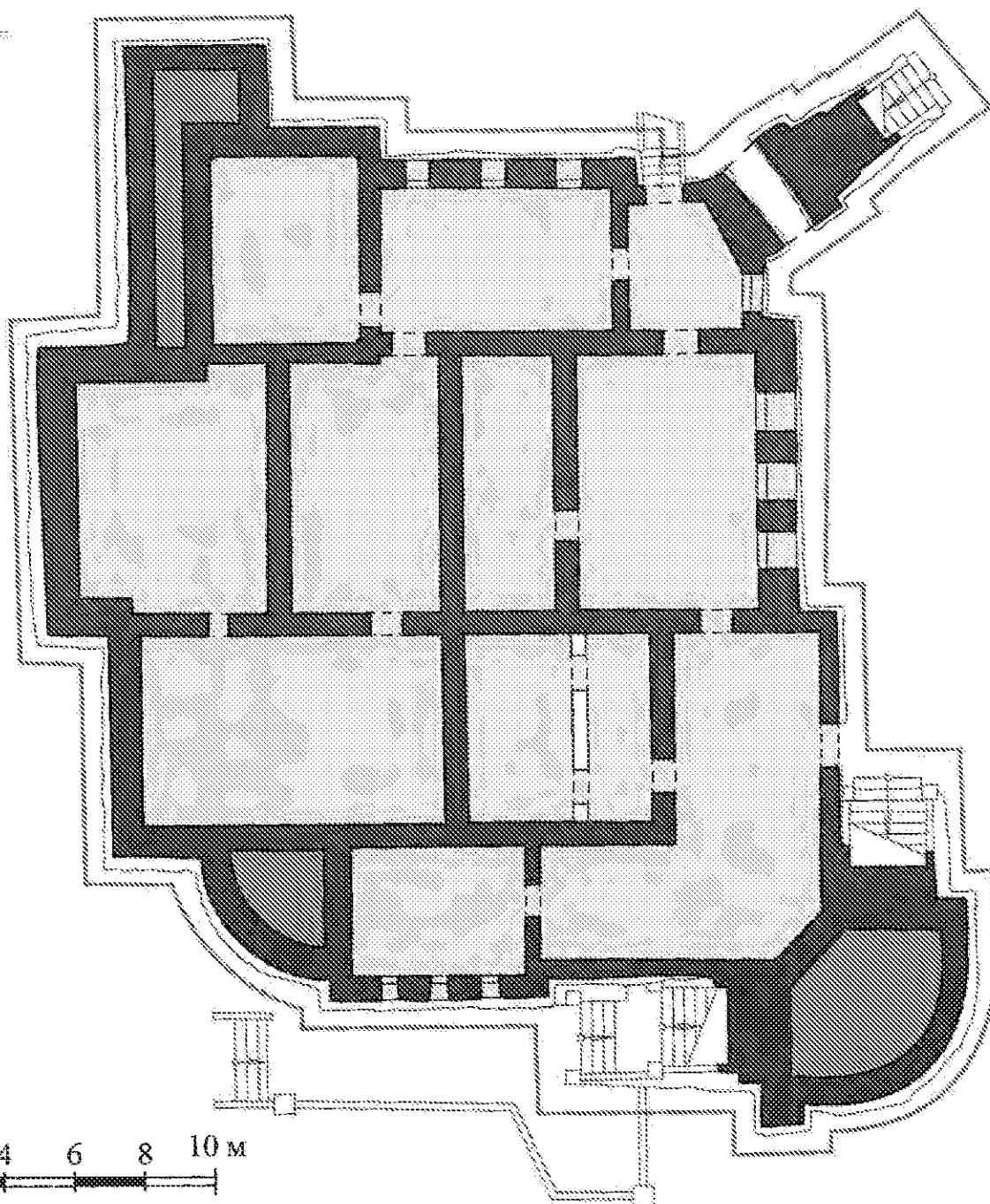
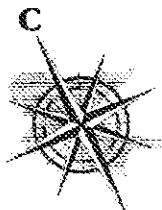
Лестницы и подпорные стенки:

- железобетонные лестницы, в том числе: лестницы крылец (на два схода с открытой площадкой и с постаментом под скульптуру; на один сход с открытой площадкой), лестничные спуски у площадки перед южным фасадом,
- парапетные ограждения лестниц, лестничных площадок (глухие и с проемами),
- подпорная стена площадки перед западным фасадом с пьедесталами под скульптуры слонов.

*- уточняется по результатам натурных исследований.




ОБЪЕКТ КУЛЬТУРНОГО НАСЛЕДИЯ ФЕДЕРАЛЬНОГО ЗНАЧЕНИЯ
«Комплекс дачи Головкина, начало XX в., арх. К.П. Головкин»,
расположенный по адресу: г. Самара, ул. Советской Армии, д.296
СХЕМА ПРЕДМЕТА ОХРАНЫ

План цокольного этажа



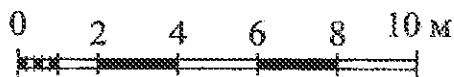
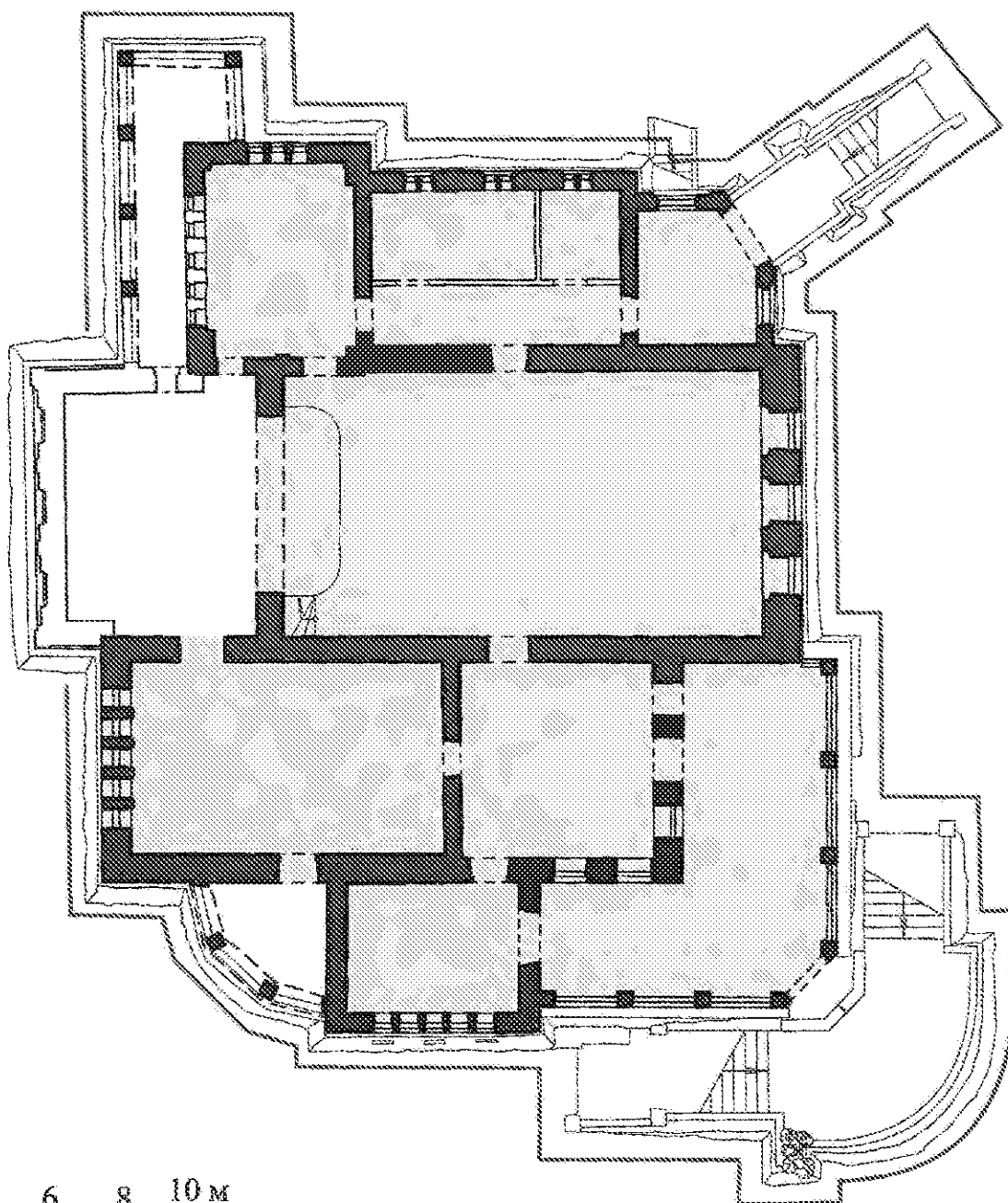
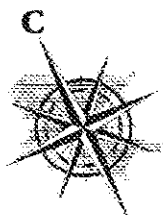
0 2 4 6 8 10 м

УСЛОВНЫЕ ОБОЗНАЧЕНИЯ



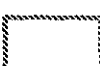
-  Конструктивные элементы, определяющие объёмно-пространственную композицию здания 1908-1909 гг. (с учетом реставрационных работ 2-й пол. XX в.)
-  Пространственно-планировочная структура интерьеров в пределах капитальных стен и перекрытий
-  Композиционное решение и архитектурно-художественное оформление фасадов 1908-1909 гг. (с учетом реставрационных работ 2-й пол. XX в.)

ОБЪЕКТ КУЛЬТУРНОГО НАСЛЕДИЯ ФЕДЕРАЛЬНОГО ЗНАЧЕНИЯ
«Комплекс дачи Головкина, начало XX в., арх. К.П. Головкин»,
расположенный по адресу: г. Самара, ул. Советской Армии, д.296
СХЕМА ПРЕДМЕТА ОХРАНЫ

План 1 этажа

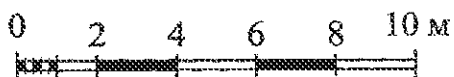
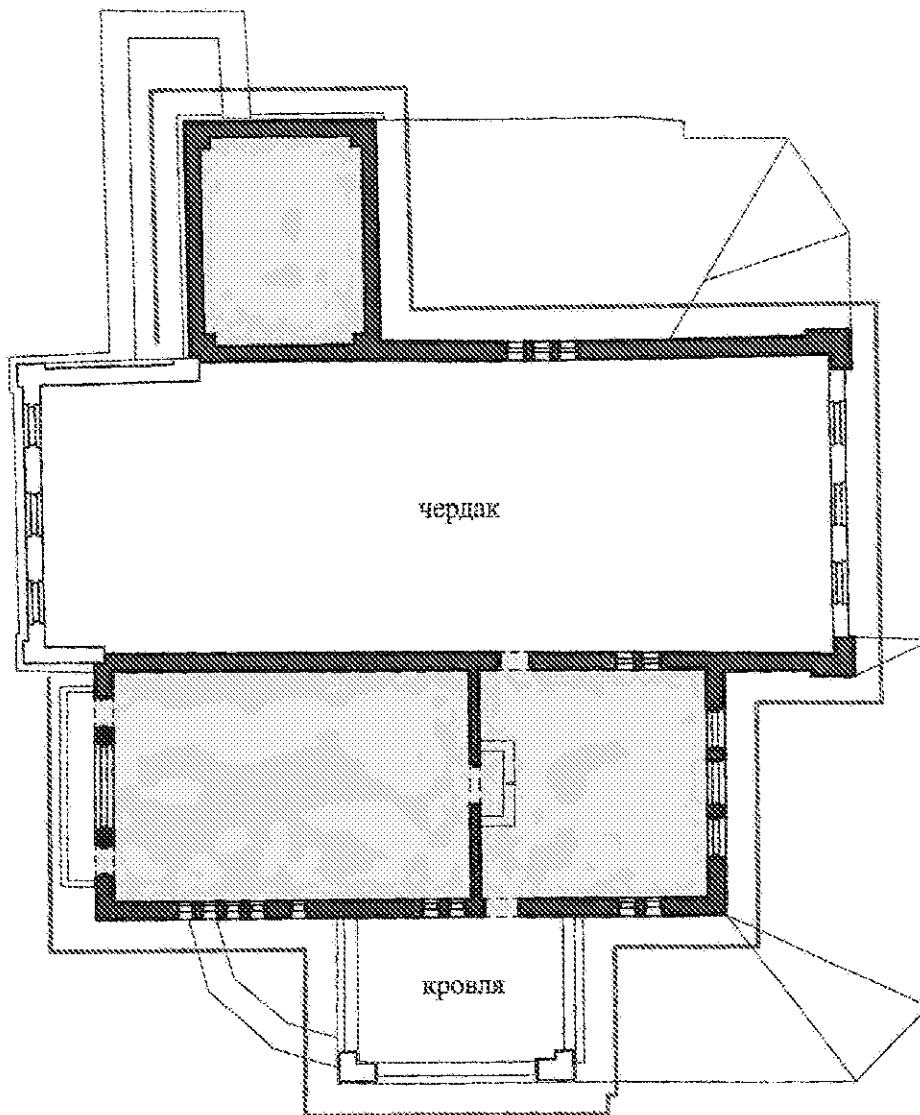
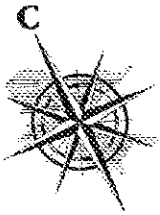


УСЛОВНЫЕ ОБОЗНАЧЕНИЯ


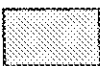

-  Конструктивные элементы, определяющие объёмно-пространственную композицию здания 1908-1909 гг. (с учетом реставрационных работ 2-й пол. XX в.)
-  Пространственно-планировочная структура интерьеров в пределах капитальных стен и перекрытий
-  Композиционное решение и архитектурно-художественное оформление фасадов 1908-1909 гг. (с учетом реставрационных работ 2-й пол. XX в.)

ОБЪЕКТ КУЛЬТУРНОГО НАСЛЕДИЯ ФЕДЕРАЛЬНОГО ЗНАЧЕНИЯ
«Комплекс дачи Головкина, начало XX в., арх. К.П. Головкин»,
расположенный по адресу: г. Самара, ул. Советской Армии, д.296
СХЕМА ПРЕДМЕТА ОХРАНЫ

План 2 этажа

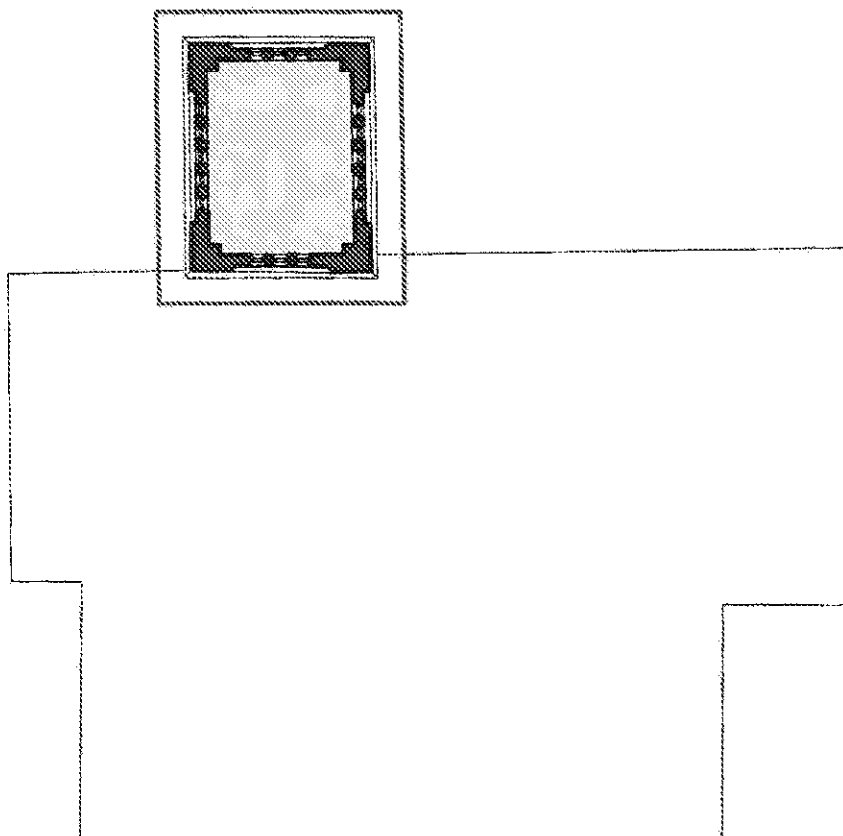
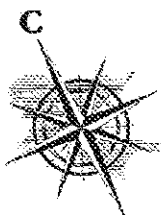


УСЛОВНЫЕ ОБОЗНАЧЕНИЯ



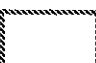
-  Конструктивные элементы, определяющие объёмно-пространственную композицию здания 1908-1909 гг. (с учетом реставрационных работ 2-й пол. XX в.)
-  Пространственно-планировочная структура интерьеров в пределах капитальных стен и перекрытий
-  Композиционное решение и архитектурно-художественное оформление фасадов 1908-1909 гг. (с учетом реставрационных работ 2-й пол. XX в.)

ОБЪЕКТ КУЛЬТУРНОГО НАСЛЕДИЯ ФЕДЕРАЛЬНОГО ЗНАЧЕНИЯ
«Комплекс дачи Головкина, начало XX в., арх. К.П. Головкин»,
расположенный по адресу: г. Самара, ул. Советской Армии, д.296
СХЕМА ПРЕДМЕТА ОХРАНЫ

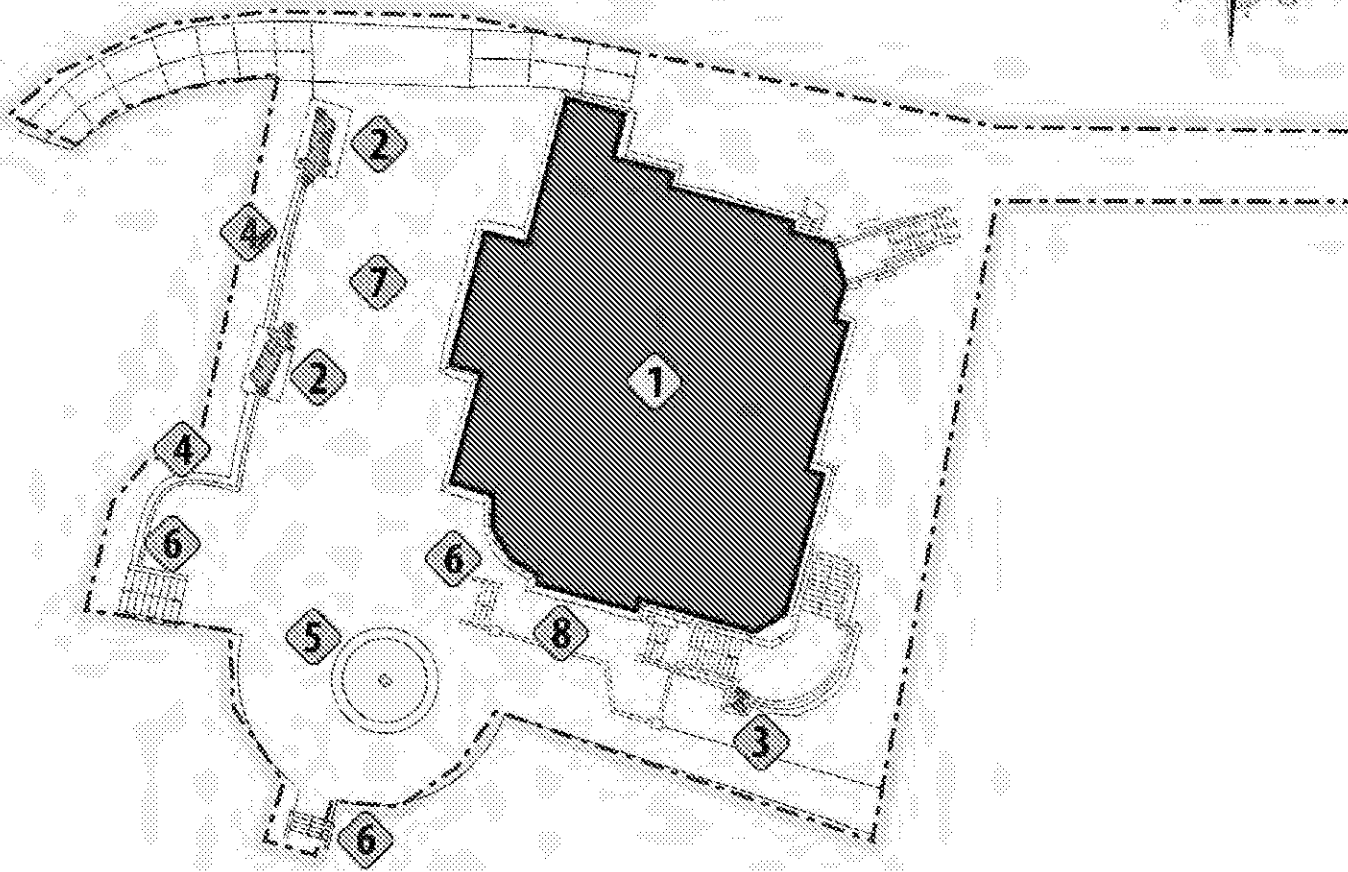
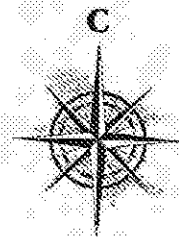
План 3 этажа (башня)



УСЛОВНЫЕ ОБОЗНАЧЕНИЯ

-  Конструктивные элементы, определяющие объемно-пространственную композицию здания 1908-1909 гг. (с учетом реставрационных работ 2-й пол. XX в.)
-  Пространственно-планировочная структура интерьеров в пределах капитальных стен и перекрытий
-  Композиционное решение и архитектурно-художественное оформление фасадов 1908-1909 гг. (с учетом реставрационных работ 2-й пол. XX в.)

ОБЪЕКТ КУЛЬТУРНОГО НАСЛЕДИЯ ФЕДЕРАЛЬНОГО ЗНАЧЕНИЯ
 «Комплексе дачи Головкина, начало XX в., арх. К.П. Головкин»,
 расположенный по адресу: г. Самара, ул. Советской Армии, д. 296
 СИТУАЦИОННАЯ СХЕМА



ЭКСПЛИКАЦИЯ

- | | | | | | |
|---|----------------------------------|---|-----------------|---|--|
| 1 | Дача К.П. Головкина | 4 | Подпорная стена | 7 | Площадка перед западным фасадом |
| 2 | Скульптуры слонов на постаментах | 5 | Фонтан | 8 | Площадка с парапетом перед южным фасадом |
| 3 | Скульптура девушки с цветами | 6 | Лестницы | | |

УСЛОВНЫЕ ОБОЗНАЧЕНИЯ

- | | |
|---|--|
| Объект культурного наследия федерального значения | Граница отведённого земельного участка по ГПЗУ |
|---|--|