



УПРАВЛЕНИЕ ГОСУДАРСТВЕННОЙ ОХРАНЫ  
ОБЪЕКТОВ КУЛЬТУРНОГО НАСЛЕДИЯ  
САМАРСКОЙ ОБЛАСТИ

ПРИКАЗ

от « 14 » октября 2012 г.

№ 102

Об исключении выявленных объектов культурного наследия из Перечня выявленных объектов культурного наследия, расположенных на территории Самарской области, включении их в единый государственный реестр объектов культурного наследия (памятников истории и культуры) народов Российской Федерации, утверждения границ территорий, режима использования территории и предметов охраны объектов культурного наследия

В соответствии с Федеральным законом от 25.06.2002 № 73-ФЗ «Об объектах культурного наследия (памятниках истории и культуры) народов Российской Федерации», Законом Самарской области от 08.12.2008 № 142-ГД «Об объектах культурного наследия (памятниках истории и культуры) народов Российской Федерации, расположенных на территории Самарской области», на основании заключений государственной историко-культурной экспертизы, ПРИКАЗЫВАЮ:

1. Исключить из Перечня выявленных объектов культурного наследия, расположенных на территории Самарской области, выявленные объекты культурного наследия согласно приложению 1 к настоящему приказу.

2. Включить в единый государственный реестр объектов культурного наследия (памятников истории и культуры) народов Российской Федерации в качестве объектов культурного наследия регионального значения объекты культурного наследия согласно приложению 2 к настоящему приказу.

3. Утвердить границы территорий объектов культурного наследия, указанных в приложении 2 к настоящему приказу, согласно приложению 3 к настоящему приказу.

4. Утвердить предмет охраны объектов культурного наследия, указанных в приложении 2 к настоящему приказу, согласно приложению 4 к настоящему приказу.

5. Отделу государственной охраны управления государственной охраны объектов культурного наследия Самарской области:

5.1. направить письменные уведомления собственникам или иным законным владельцам объектов культурного наследия, указанных в приложении 2 к настоящему приказу, о включении в единый государственный реестр объектов культурного наследия (памятников истории и культуры) народов Российской Федерации.

Срок: в течение 3 рабочих дней со дня вступления в силу настоящего приказа.

5.2. направить копию настоящего приказа в орган регистрации прав.

Срок: в течение 5 рабочих дней со дня вступления в силу настоящего приказа.

5.3. внести сведения о наличии границ территорий объектов культурного наследия, указанных в приложении 2 к настоящему приказу, в установленном порядке в единый государственный реестр объектов культурного наследия (памятников истории и культуры) народов Российской Федерации.

Срок – до 31.12.2021.

5.4. представить сведения о наличии границ территорий объектов культурного наследия согласно приложению 3 к настоящему приказу в установленном порядке в орган, осуществляющий деятельность по ведению государственного кадастра недвижимости.

Срок – в течение 7 дней со дня вступления в силу настоящего приказа.

5.5. разместить сведения о границах территорий объектов культурного наследия, указанные в приложении 3 к настоящему приказу,

в установленном порядке в федеральной государственной информационной системе территориального планирования.

Срок – в течение 7 дней со дня вступления в силу настоящего приказа.

5.6. направить копию настоящего приказа в администрацию городского округа Самара.

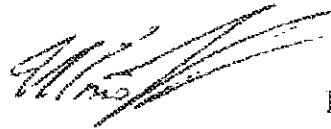
Срок – в течение 7 дней со дня вступления в силу настоящего приказа.

6. Опубликовать настоящий приказ в средствах массовой информации.

7. Настоящий приказ вступает в силу по истечении десяти дней со дня его официального опубликования.

8. Контроль за исполнением настоящего приказа возлагаю на начальника отдела государственной службы и организационного сопровождения.

И.о. руководителя  
управления государственной охраны  
объектов культурного наследия  
Самарской области



И.С.Стафеев

ПРИЛОЖЕНИЕ 1  
к приказу управления  
государственной охраны объектов  
культурного наследия Самарской области  
от 18.10.2021 № 182

Выявленные объекты культурного наследия, по которым принято решение об исключении их из Перечня выявленных объектов культурного наследия, расположенных на территории Самарской области

№ п/п	Наименование объекта	Местонахождение объекта (адрес)	Дата возникновения
1.	Жилой дом, флигель и арка на городской усадьбе Шигаева	г. Самара, ул. Ленинская, 69, литеры А, А1, А2, Б	Начало XX в.
2.	Школа № 120	г. Самара, ул. Физкультурная, 104	40-50-е гг. XX в.
3.	Дом на усадьбе мещанки Петровой Д.И.	г. Самара, ул. Самарская, 126, литеры А,А1	1880-1890 –е гг.

ПРИЛОЖЕНИЕ 2  
к приказу управления  
государственной охраны объектов  
культурного наследия Самарской области  
от 18.12.2021 № 182

Объекты культурного наследия, по которым принято решение о включении их в единый государственный реестр объектов культурного наследия (памятников истории и культуры) народов Российской Федерации в качестве объектов культурного наследия регионального значения

5	Наименование объекта культурного наследия	Местонахождение объекта культурного наследия (адрес)	Дата создания объекта культурного наследия, дата основных изменений (перестроек) объекта	Вид объекта культурного наследия
1.	Жилой дом, флигель и арка ворот на городской усадьбе купца А.Д.Шигаева	г. Самара, ул. Ленинская, д. 69, литеры А, А1, А2, Б	1887-1902 гг.	Ансамбль градостроительства и архитектуры
2.	Школа № 120. Архитектор А.Крылов	г. Самара, ул. Физкультурная, д. 104	1951 г.	Памятник градостроительства и архитектуры
3.	Дом на усадьбе мещанки Д.И.Петровой	г. Самара, ул. Самарская, д. 126, литеры АА1	1899 г.	Памятник градостроительства и архитектуры

ПРИЛОЖЕНИЕ 3  
к приказу управления  
государственной охраны объектов  
культурного наследия Самарской области  
от 18.10.2021 № 182

Границы территории объекта культурного наследия регионального значения  
«Жилой дом, флигель и арка ворот на городской усадьбе купца  
А.Д.Шигаева», расположенного по адресу: г. Самара,  
ул. Ленинская, д. 69, литеры А, А1, А2, Б

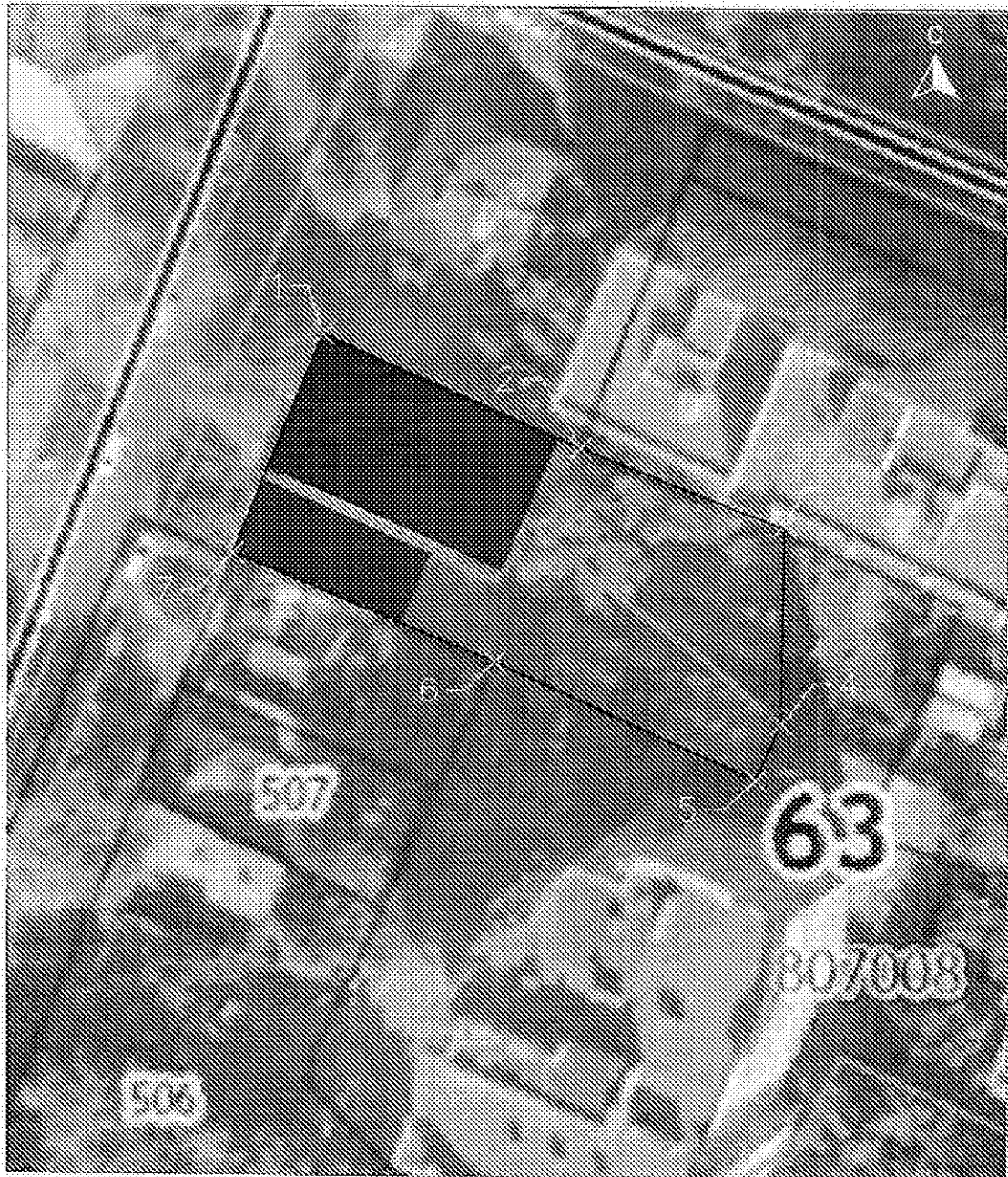
Границы территории объекта культурного наследия описываются  
девятнадцатью точками и проходят:

- 1,3 от начальной точки 1 на юго-восток и проходит через точку 2 до точки 3 (общее расстояние 44,25 м),
- 3,4 далее поворачивает на юг и проходит 17,44 м до точки 4,
- 4,5 далее поворачивает на юго-запад и проходит 5,49 м до точки 5,
- 5,7 далее поворачивает на северо-запад и проходит через точку 6 до точки 7 (общее расстояние 49,99 м),
- 7-1 далее поворачивает на северо-восток и проходит 19,97 м в исходную точку 1. Контур замкнулся.

Координатное описание границ территории объекта культурного наследия

№ точки	Координаты	
	X	Y
1	386415,50	1371755,98
2	386406,71	1371779,34
3	386399,92	1371797,40
4	386382,48	1371797,10
5	386377,48	1371794,82
6	386387,75	1371772,10
7	386396,88	1371748,76
1	386415,50	1371755,98

Схема границ территории объекта культурного наследия



Границы территории объекта культурного наследия регионального значения  
«Школа № 120. Архитектор А.Крылов», расположенного по адресу:  
г. Самара, ул. Физкультурная, д. 104

Границы территории объекта культурного наследия описываются шестью точками и проходят:

- 1-2 начинается в северной точке 1 и идёт на юго-восток по внутриквартальной территории вдоль участка с кадастровым номером 63:01:0728002:533 до точки 2
- 2-3 далее от точки 2 поворачивает на юг и проходит по внутриквартальной территории вдоль участка с кадастровым номером 63:01:0728002:533 до точки 3
- 3-4 далее от точки 3 поворачивает и идёт на юго-восток по внутриквартальной территории вдоль участка с кадастровым номером 63:01:0728002:533 до точки 4
- 4-5 далее от точки 4 поворачивает на северо-запад и проходит вдоль красной линии застройки ул. физкультурной до точки 5
- 5-6 далее от точки 5 поворачивает на северо-запад и идет внутриквартальной территории вдоль участка с кадастровым номером 63:01:0728002:533 до точки 6
- 6-7 далее от точки 6 поворачивает на юго-запад и идет внутриквартальной территории вдоль участка с кадастровым номером 63:01:0728002:533 до точки 7
- 7-8 далее от точки 7 поворачивает на северо-запад и идет внутриквартальной территории вдоль участка с кадастровым номером 63:01:0728002:533 до точки 8
- 8-9 далее от точки 8 поворачивает на юго-запад и идет внутриквартальной территории вдоль участка с кадастровым номером 63:01:0728002:533 до точки 9
- 9-10 далее от точки 9 поворачивает на северо-запад и идет внутриквартальной территории вдоль участка с кадастровым номером 63:01:0728002:533 до точки 10
- 10-1 далее от точки 10 поворачивает на северо-восток и идет внутриквартальной территории вдоль участка с кадастровым номером 63:01:0728002:533 до исходной точки 1



## Координатное описание границ территории объекта культурного наследия

№ точки	Координаты	
	X	Y
1	1381993.36	390129.10
2	1382036.83	390073.92
3	1382036.41	390070.11
4	1382052.90	390047.60
5	1382000.02	390005.91
6	1381992.03	390016.05
7	1381990.01	390014.46
8	1381980.60	390026.17
9	1381979.09	390024.87
10	1381933.90	390082.33
1	1381993.36	390129.10

## Схема границ территории объекта культурного наследия



Границы территории объекта культурного наследия регионального значения  
«Дом на усадьбе мецанки Д.И.Петровой», расположенного по адресу:  
г. Самара, ул. Самарская, д. 126, литеры АА1

Границы территории объекта культурного наследия описываются семью точками и проходят:

- 1 Граница начинается в северной точке 1, находящейся на внутриквартальной территории на границе участка с кадастровым номером: 63:01:0510001:521
- 1-2 Далее граница идет от точки 1 в юго-восточном направлении по внутриквартальной территории вдоль границы участка с кадастровым номером: 63:01:0510001:521 до точки 2
- 2-3 Далее граница идет от точки 2 в юго-восточном направлении по внутриквартальной территории вдоль границы участка с кадастровым номером: 63:01:0510001:521 до точки 3
- 3-4 далее граница поворачивает и идет от точки 3 в юго-западном направлении по внутриквартальной территории вдоль границы участка с кадастровым номером: 63:01:0510001:521 до точки 4
- 4-5 Далее граница идет от точки 4 в юго-восточном направлении по внутриквартальной территории вдоль границы участка с кадастровым номером: 63:01:0510001:521 до точки 5
- 5-6 Далее граница поворачивает и идет от точки 5 в юго-западном направлении вдоль красной линии застройки ул. Самарской до точки 6
- 6-7 Далее граница идет от точки 6 в юго-западном направлении вдоль красной линии застройки ул. Самарской до точки 7
- 7-8 Далее граница поворачивает и идет от точки 7 в северо-западном направлении по внутриквартальной территории вдоль границы участка с кадастровым номером: 63:01:0510001:521 до точки 8
- 8-9 Далее граница идет от точки 8 в северо-западном направлении по внутриквартальной территории вдоль границы участка с кадастровым номером: 63:01:0510001:521 до точки 9
- 9-10 Далее граница поворачивает и идет от точки 9 в северо-восточном направлении по внутриквартальной территории вдоль границы участка с кадастровым номером: 63:01:0510001:521 до точки 10
- 10-11 Далее граница поворачивает и идет от точки 10 в юго-восточном направлении по внутриквартальной территории вдоль границы участка с кадастровым номером: 63:01:0510001:521 до точки 11
- 11-12 Далее граница поворачивает и идет от точки 11 в северо-восточном направлении по внутриквартальной территории вдоль границы участка с кадастровым номером: 63:01:0510001:521 до точки 12
- 12-13 Далее граница идет от точки 12 в северо-восточном направлении по внутриквартальной территории вдоль границы участка с кадастровым номером: 63:01:0510001:521 до точки 13

13-1 Далее граница поворачивает и идет от точки 13 в северо-западном направлении по внутриквартальной территории вдоль границы участка с кадастровым номером: 63:14:0902014:254 до исходной точки 1

Координатное описание границ территории объекта культурного наследия

№ точки	Координаты	
	X	Y
1	387407,78	1371757,64
2	387405,84	1371762,51
3	387403,20	1371769,04
4	387399,38	1371767,61
5	387395,13	1371778,05
6	387387,34	1371774,89
7	387377,11	1371770,93
8	387380,75	1371761,94
9	387385,41	1371750,45
10	387395,61	1371754,59
11	387395,40	1371755,07
12	387396,93	1371755,70
13	387402,59	1371757,98
1	387407,78	1371757,64

Схема границ территории объекта культурного наследия



Режим использования земельных участков в границах территории объектов культурного наследия

В границах территории объекта культурного наследия разрешается:

- ремонт, консервация и реставрация объекта культурного наследия (далее – Объекта) без изменения особенностей, составляющих предмет охраны Объекта, юридическими лицами и индивидуальными предпринимателями, имеющими лицензию на осуществление деятельности по сохранению объектов культурного наследия (памятников истории и культуры) народов Российской Федерации в соответствии с законодательством Российской Федерации;
- хозяйственная деятельность, не нарушающая целостность Объекта и не создающая угрозы его повреждения, разрушения или уничтожения;
- приспособление Объекта для современного использования в соответствии с видами разрешенного функционального использования без изменения его особенностей, составляющих предмет охраны;
- воссоздание – регенерация на научной основе утраченных исторических элементов объекта культурного наследия;
- капитальный ремонт существующих объектов инженерной инфраструктуры (внешние сети водоснабжения, канализации, теплоснабжения, газоснабжения, электроснабжения, телефонизации) с последующей рекультивацией нарушенных участков;
- прокладка, ремонт и реконструкция дорожных коммуникаций, земляные и иные работы, не нарушающие целостность Объекта и не создающие угрозы его повреждения, разрушения или уничтожения;
- ремонт и реконструкция дорог, проездов, не нарушающих целостность Объекта и не создающие угрозы его повреждения, разрушения или уничтожения;
- благоустройство: использование в покрытии площадок, подходов и проездов традиционных материалов (камень, гранит и иные материалы, имитирующие натуральные), применение отдельно стоящего оборудования освещения, отвечающего характеристикам элементов исторической среды;

- проведение работ по озеленению, благоустройству территории, проводимых, в том числе, с применением методов реставрации, направленных на формирование наиболее близкого к историческому контексту восприятия Объекта;
- установка на фасадах Объекта информационных надписей и обозначений, мемориальных досок не выше первого этажа Объекта;
- проведение работ по выявлению и изучению объектов археологического наследия, расположенных на территории Объекта, в порядке, предусмотренном действующим законодательством;
- консервация и музеефикация объектов культурного наследия, объектов археологического наследия, а также культурного слоя, на основании комплексных научно-исследовательских работ;
- обеспечение мер пожарной безопасности Объекта.

В границах территории Объекта запрещается:

- размещение объектов капитального строительства и их частей, а также проектирование, проведение землеустроительных работ, земляных, строительных, хозяйственных и иных работ, не связанных с сохранением Объекта;
- установка на фасаде и крыше Объекта кондиционеров, крупногабаритных антенн и иных элементов инженерного оборудования;
- прокладка объектов инженерной инфраструктуры (внешние сети водоснабжения, канализации, теплоснабжения, газоснабжения, электроснабжения, телефонизации) надземным способом;
- установка киосков, павильонов, навесов; малых архитектурных форм, за исключением восстановления утраченных;
- уничтожение предмета охраны Объекта.

1

**ПРИЛОЖЕНИЕ 4**  
к приказу управления  
государственной охраны объектов  
культурного наследия Самарской области  
от 18.10.2021 № 182

Предмет охраны объектов культурного наследия, включаемых в единый государственный реестр объектов культурного наследия (памятников истории и культуры) народов Российской Федерации

№ п/п	Наименование объекта культурного наследия	Местонахождение объекта культурного наследия (адрес)	Предмет охраны объекта культурного наследия
1.	Жилый дом, флигель и арка ворот на городской усадьбе купца А.Д.Шигаева	г. Самара, ул. Ленинская, д. 69, литеры А, А1, А2, Б	<p>Градостроительные характеристики – расположение объекта по красной линии застройки улицы Ленинская.</p> <p>Композиционная значимость - композиционная роль объекта, являющегося ценным элементом пространственно-планировочной структуры в застройке улицы Ленинская.</p> <p>Габариты и силуэт объекта - силуэт объекта, образованный соединенными между собой въездной аркой двумя разновысотными зданиями с вальмовыми крышами (главный дом и флигель).</p> <p>Секторы и направления видовых раскрытий, визуальные связи объекта - точки восприятия объекта с улицы Ленинская, пересечения улицы Ленинская и переулка Тургенева, а также со стороны территории объекта.</p> <p>Объемно-пространственная композиция - первоначальные форма, габариты и характеристики объекта, сложившиеся в ходе его</p>

			<p>строительства и последующей эксплуатации: жилой дом (литеры А, А1, А2) – двухэтажное, кирпичное, прямоугольное в плане здание; флигель (литера Б) – одноэтажное, кирпичное, прямоугольное в плане здание; арка с лучковой перемычкой.</p> <p>Крыша - шальмовые крыши.</p> <p>Композиция и архитектурно-художественное оформление фасадов на дату строительства:</p> <ul style="list-style-type: none"> <li>- композиционное построение и декоративное оформление фасадов жилого дома (литеры А, А1, А2) в стиле кирпичной эклектики с элементами русского стиля: осевое расположение и конфигурация проёмов; ризалиты с фигурными аттиковыми стенками; декор фасадов в кирпичной кладке, включая наличники оконных проёмов первого этажа с трехчастным замковым камнем и фигурной лопаткой в центре; оконные проемы второго этажа с фигурными наличниками и замковым камнем; междуэтажные карнизные пояса с подоконными нишами-ширинками; венчающий карниз с поребриком и фестонами; подкарнизный фриз с прямоугольными нишами, чередующимися со стилизованными триглифами; материал и характер отделки фасадных поверхностей - открытая кирпичная кладка, декоративные вставки из белого камня.</li> <li>- композиционное построение и декоративное оформление фасадов флигеля (литера Б) в стиле кирпичной эклектики с элементами русского стиля: осевое расположение и первоначальная конфигурация проёмов; плоские пилястры с парапетными столбиками; декор фасадов в кирпичной кладке, включая наличники оконных проёмов первого этажа с прямыми профилированными сандриками; венчающий карниз; подкарнизный фриз с прямоугольными нишами, чередующимися со стилизованными</li> </ul>
--	--	--	---

			<p>триглифами; материал и характер отделки фасадных поверхностей - открытая кирпичная кладка.</p> <p>- композиционное построение и декоративное оформление арки ворот с лучковой кирпичной перемычкой и фигурным завершением; декор в кирпичной кладке.</p>
2.	Школа № 120. Архитектор А.Крылов	г. Самара, ул. Физкультурная, д. 104	<p>Градостроительные характеристики – расположение объекта по улице Физкультурная с отступом от красной линии застройки улицы.</p> <p>Композиционная значимость - композиционная роль объекта, являющегося ценным элементом градостроительного ансамбля в границах улиц Победы, Воронежская, Краснодонская и Физкультурная.</p> <p>Габариты и силуэт объекта - объемно-планировочное решение четырехэтажного основного объема здания с башенкой по центральной композиционной оси главного фасада.</p> <p>Секторы и направления видовых раскрытий, визуальные связи объекта - точки восприятия объекта с улицы Физкультурной.</p> <p>Объемно-пространственная композиция - первоначальные форма, габариты и характеристики здания, сложившиеся в ходе его строительства и последующей эксплуатации.</p> <p>Крыша - первоначальная форма сложной конфигурации, скатные покрытия всех частей здания; башенка со шпилем.</p> <p>Композиция и архитектурно-художественное оформление фасадов на дату строительства – композиционное построение и первоначальное декоративное оформление фасадов здания в традициях советского неоклассицизма: осевое расположение, пропорции, габариты оконных и дверных проёмов; входы на главном фасаде, оформленные в виде порталов, акцентированных портиком с разорванным фронтоном с вазоном в центре тимпана; рузцованные пиллястры; оконные проемы и</p>



			<p>уровне четвертого этажа, декорированные тянутыми сандриками, объединяющими по три оконных проема; геометрические фигуры, расположенные под окнами верхних этажей; венчающий карниз.</p> <p>Первоначальная ограда по красной линии улицы Физкультурная.</p>
3.	Дом на усадьбе мещанки Д.И.Петровой	г. Самара, ул. Самарская, д. 126, литеры АА1	<p>Градостроительные характеристики - расположение объекта по красной линии застройки улицы Самарская.</p> <p>Композиционная значимость - композиционная роль объекта, служащего акцентом в застройке улицы Самарская.</p> <p>Габариты и силуэт объекта - объемно-планировочное решение двухэтажного здания переменной высоты, состоящего из основного объема и пристроя к нему, выходящих на красную линию улицы Самарская.</p> <p>Секторы и направления видовых раскрытий, визуальные связи объекта - точки восприятия объекта с улицы Самарская.</p> <p>Объемно-пространственная композиция объекта - первоначальные форма и габариты здания, сложившиеся в ходе его строительства и реконструкции.</p> <p>Крыша - первоначальная форма скатной кровли переменной высоты.</p> <p>Материально-конструктивная структура - кирпичные, оштукатуренные, окрашенные ограждающие конструкции.</p> <p>Композиция и архитектурно-художественное оформление главного, боковых и дворового фасадов - оконные проемы первого этажа с лучковой перемычкой, акцентированные кирпичными наличниками и прямыми сандриками; оконные проемы второго этажа с лучковыми перемычками, акцентированные кирпичными наличниками и сандриками с треугольной и циркулярной бровками; декоративная кирпичная кладка; пилястры фланкирующие главный</p>

			фасад; пилястры с нишами-ширинками; горизонтальное членение фасада выполненное межэтажным карнизным поясом и подоконным фризом во втором этаже; ниши-ширинки декорирующие подоконный фриз; карниз с кирпичными фигурными кронштейнами.
--	--	--	--

*Предмет охраны может быть уточнен при разработке Проекта предмета охраны и внесен в нормативно-правовой акт, утверждаемый в соответствии с требованием законодательства*