



ПРАВИТЕЛЬСТВО САРАТОВСКОЙ ОБЛАСТИ

## ПОСТАНОВЛЕНИЕ

от 7 апреля 2016 года № 148-П

г.Саратов

### О внесении изменений в некоторые постановления Правительства Саратовской области

На основании Устава (Основного Закона) Саратовской области Правительство области ПОСТАНОВЛЯЕТ:

1. Внести в постановление Правительства Саратовской области от 14 августа 2007 года № 298-П «Вопросы некоторых органов исполнительной власти Саратовской области» следующие изменения:

пункт 7 признать утратившим силу;

изложить приложение в редакции согласно приложению № 1.

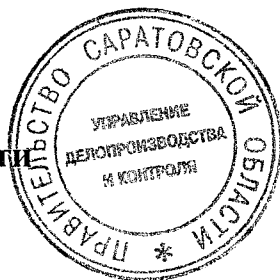
2. Внести в постановление Правительства Саратовской области от 29 ноября 2007 года № 420-П «Вопросы министерства занятости, труда и миграции Саратовской области» изменение, изложив приложение № 2 в редакции согласно приложению № 2.

3. Расходы, связанные с реализацией постановления, произвести за счет и в пределах бюджетных ассигнований областного бюджета текущего года, предусмотренных министерству занятости, труда и миграции области на выполнение функций органами государственной власти.

4. Министерству информации и печати области опубликовать настоящее постановление в течение десяти дней со дня его подписания.

5. Настоящее постановление вступает в силу со дня его подписания.

Губернатор области

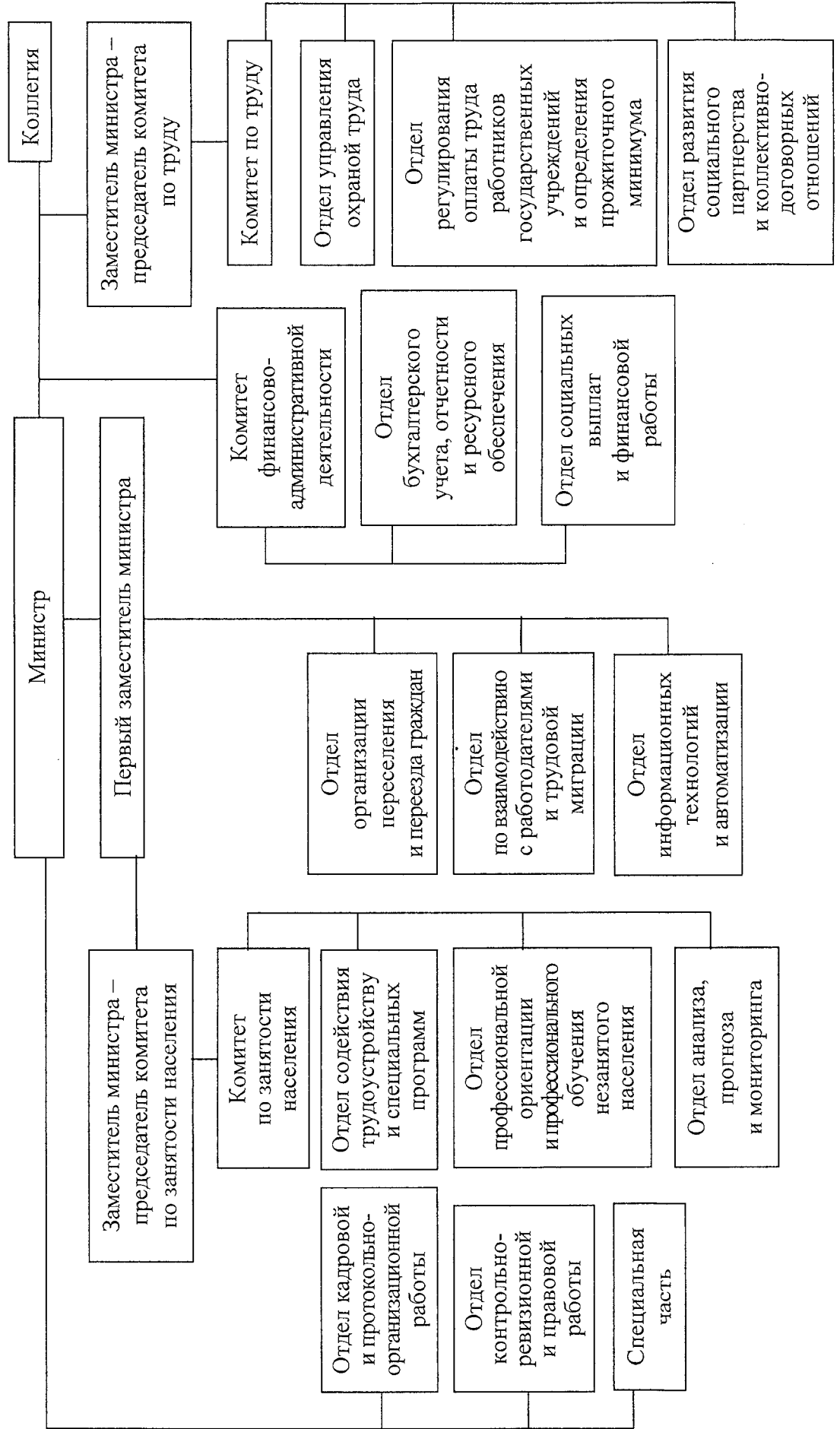


В.В.Радаев

Приложение № 1 к постановлению  
Правительства области от  
7 апреля 2016 года № I48-П

«Приложение к постановлению  
Правительства области от  
14 августа 2007 года № 298-П

### Структура министерства занятости, труда и миграции Саратовской области



Приложение № 2 к постановлению  
Правительства области от  
7 апреля 2016 года № I48-П

«Приложение к постановлению  
Правительства области от  
29 ноября 2007 года № 420-П

**Штатная численность  
министерства занятости, труда и миграции Саратовской области**

Наименование структурного подразделения и должности	Количество единиц
Министр	1
Первый заместитель министра	1
<b>Итого:</b>	<b>2</b>
<b>Отдел кадровой и протоколно-организационной работы</b>	
Начальник отдела	1
Заместитель начальника отдела	1
Референт	1
Главный специалист-эксперт	2
Ведущий специалист-эксперт	2
<b>Итого по отделу:</b>	<b>7</b>
<b>Отдел контрольно-ревизионной и правовой работы</b>	
Начальник отдела	1
Заместитель начальника отдела	1
Консультант	1
Главный специалист-эксперт	2
Ведущий специалист-эксперт	1
<b>Итого по отделу:</b>	<b>6</b>
<b>Специальная часть</b>	
Консультант	1
<b>Итого по специальной части:</b>	<b>1</b>
<b>Комитет по занятости населения</b>	
Заместитель министра – председатель комитета	1
<b>Отдел содействия трудоустройству и специальных программ</b>	
Начальник отдела	1
Заместитель начальника отдела	1
Главный специалист-эксперт	1
Ведущий специалист-эксперт	2
<b>Итого по отделу:</b>	<b>5</b>

<b>Отдел профессиональной ориентации и профессионального обучения незанятого населения</b>	
Начальник отдела	1
Заместитель начальника отдела	1
Главный специалист-эксперт	1
Ведущий специалист-эксперт	1
<b>Итого по отделу:</b>	<b>4</b>
<b>Отдел анализа, прогноза и мониторинга</b>	
Начальник отдела	1
Заместитель начальника отдела	1
Консультант	2
Главный специалист-эксперт	2
Ведущий специалист-эксперт	1
<b>Итого по отделу:</b>	<b>7</b>
<b>Итого по комитету:</b>	<b>17</b>
<b>Отдел организации переселения и переезда граждан</b>	
Начальник отдела	1
Ведущий специалист-эксперт	1
Специалист-эксперт	1
<b>Итого по отделу:</b>	<b>3</b>
<b>Отдел по взаимодействию с работодателями и трудовой миграции</b>	
Начальник отдела	1
Главный специалист-эксперт	1
Специалист-эксперт	1
<b>Итого по отделу:</b>	<b>3</b>
<b>Отдел информационных технологий и автоматизации</b>	
Начальник отдела	1
Заместитель начальника отдела	1
Консультант	1
Специалист-эксперт	1
<b>Итого по отделу:</b>	<b>4</b>
<b>Комитет по труду</b>	
Заместитель министра – председатель комитета	1
<b>Отдел управления охраной труда</b>	
Заместитель председателя комитета – начальник отдела	1
Заместитель начальника отдела	1
Референт	1
Главный специалист-эксперт	3
<b>Итого по отделу:</b>	<b>6</b>
<b>Отдел регулирования оплаты труда работников государственных учреждений и определения прожиточного минимума</b>	
Начальник отдела	1
Заместитель начальника отдела	1

Консультант	1
Главный специалист-эксперт	1
Ведущий специалист-эксперт	1
<b>Итого по отделу:</b>	<b>5</b>
<b>Отдел развития социального партнерства и коллективно-договорных отношений</b>	
Начальник отдела	1
Заместитель начальника отдела	1
Главный специалист-эксперт	1
Ведущий специалист-эксперт	2
<b>Итого по отделу:</b>	<b>5</b>
<b>Итого по комитету:</b>	<b>17</b>
<b>Комитет финансово-административной деятельности</b>	
Председатель комитета – главный бухгалтер	1
<b>Отдел бухгалтерского учета, отчетности и ресурсного обеспечения</b>	
Начальник отдела	1
Референт	1
Заместитель начальника отдела	1
Главный специалист-эксперт	2
Ведущий специалист-эксперт	1
<b>Итого по отделу:</b>	<b>6</b>
<b>Отдел социальных выплат и финансовой работы</b>	
Начальник отдела	1
Референт	1
Главный специалист-эксперт	1
Ведущий специалист-эксперт	1
<b>Итого по отделу:</b>	<b>4</b>
<b>Итого по комитету:</b>	<b>11</b>
<b>Всего по министерству, в том числе:</b>	<b>71</b>
<b>государственных должностей области</b>	<b>1</b>
<b>государственных гражданских служащих области</b>	<b>70».</b>