



ПРАВИТЕЛЬСТВО САРАТОВСКОЙ ОБЛАСТИ

ПОСТАНОВЛЕНИЕ

от 26 октября 2021 года № 914-П

г. Саратов

Об утверждении границ объединенной зоны охраны объектов культурного наследия федерального значения: «Здание консерватории», нач. XX в., расположенного по адресу: Саратовская область, г. Саратов, проспект им. Кирова С.М., угол ул. им. Радищева А.Н., д. № 1-3/29-31; «Сад «Липки», 1908 г., худ. Чехонин С.В., расположенного по адресу: Саратовская область, г. Саратов, сад «Липки» в Волжском районе; «Памятник Н.Г. Чернышевскому», ск. А.П. Кибальников, арх. Н.П. Гришин, бронза, гранит, 1953 г., расположенного по адресу: Саратовская область, г. Саратов, пл. им. Чернышевского Н.Г.; «Здание присутственных мест», 1-я пол. XIX в., расположенного по адресу: Саратовская область, г. Саратов, ул. Радищева, 22

В соответствии со статьей 34 Федерального закона «Об объектах культурного наследия (памятниках истории и культуры) народов Российской Федерации», статьей 4 Закона Саратовской области «Об охране и использовании объектов культурного наследия (памятников истории и культуры) народов Российской Федерации, находящихся на территории Саратовской области» и Положением о зонах охраны объектов культурного наследия (памятников истории и культуры) народов Российской Федерации, утвержденным постановлением Правительства Российской Федерации от 12 сентября 2015 года № 972, Правительство Саратовской области ПОСТАНОВЛЯЕТ:

1. Утвердить:

границы объединенной охранной зоны объектов культурного наследия федерального значения: «Здание консерватории», нач. XX в., расположенного по адресу: Саратовская область, г. Саратов, проспект им. Кирова С.М., угол ул. им. Радищева А.Н., д. № 1-3/29-31; «Сад «Липки», 1908 г., худ. Чехонин С.В., расположенного по адресу: Саратовская область, г. Саратов, сад «Липки» в Волжском районе; «Памятник Н.Г. Чернышевскому», ск. А.П. Кибальников, арх. Н.П. Гришин, бронза, гранит, 1953 г., расположенного по адресу: Саратовская область, г. Саратов, пл. им. Чернышевского Н.Г.; «Здание присутственных мест», 1-я пол. XIX в., расположенного по адресу: Саратовская область, г. Саратов, ул. Радищева, 22 (приложение № 1);

режим использования земель и земельных участков и требования к градостроительным регламентам в границах объединенной охранной зоны объектов культурного наследия федерального значения: «Здание консерватории», нач. XX в., расположенного по адресу: Саратовская область, г. Саратов, проспект им. Кирова С.М., угол ул. им. Радищева А.Н., д. № 1-3/29-31; «Сад «Липки», 1908 г., худ. Чехонин С.В., расположенного по адресу: Саратовская область, г. Саратов, сад «Липки» в Волжском районе; «Памятник Н.Г. Чернышевскому», ск. А.П. Кибальников, арх. Н.П. Гришин, бронза, гранит, 1953 г., расположенного по адресу: Саратовская область, г. Саратов, пл. им. Чернышевского Н.Г.; «Здание присутственных мест», 1-я пол. XIX в., расположенного по адресу: Саратовская область, г. Саратов, ул. Радищева, 22 (приложение № 2).

2. Признать утратившим силу постановление Правительства Саратовской области от 9 августа 2002 года № 70-П «Об утверждении границ зон охраны памятника Н.Г. Чернышевскому в Саратове».

3. Министерству информации и печати области опубликовать настоящее постановление в течение десяти дней со дня его подписания.

4. Настоящее постановление вступает в силу через десять дней после дня его официального опубликования.

**Вице-губернатор Саратовской области –
Председатель Правительства
Саратовской области**



Р.В. Бусаргин

Приложение № 1

УТВЕРЖДЕНЫ

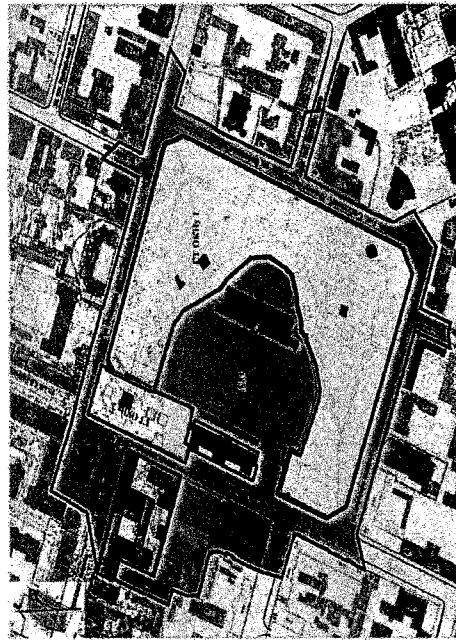
постановлением Правительства
Саратовской области

от 26 октября 2021 года № 914-П

Границы

объединенной охранной зоны объектов культурного наследия федерального значения: «Здание консерватории», нач. XX в., расположенного по адресу: Саратовская область, г. Саратов, проспект им. Кирова С.М., угол ул. им. Радищева А.Н., д. № 1-3/29-31; «Сад «Липки», 1908 г., худ. Чехонин С.В., расположенного по адресу: Саратовская область, г. Саратов, сад «Липки» в Волжском районе; «Памятник Н.Г. Чернышевскому», ск. А.П. Кибальников, арх. Н.П. Гришин, бронза, гранит, 1953 г., расположенного по адресу: Саратовская область, г. Саратов, пл. им. Чернышевского Н.Г.; «Здание присутственных мест», 1-я пол. XIX в., расположенного по адресу: Саратовская область, г. Саратов, ул. Радищева, 22

1. Границы объединенной охранной зоны объектов культурного наследия федерального значения: «Здание консерватории», нач. XX в., расположенного по адресу: Саратовская область, г. Саратов, проспект им. Кирова С.М., угол ул. им. Радищева А.Н., д. № 1-3/29-31; «Сад «Липки», 1908 г., худ. Чехонин С.В., расположенного по адресу: Саратовская область, г. Саратов, сад «Липки» в Волжском районе; «Памятник Н.Г. Чернышевскому», ск. А.П. Кибальников, арх. Н.П. Гришин, бронза, гранит, 1953 г., расположенного по адресу: Саратовская область, г. Саратов, пл. им. Чернышевского Н.Г.; «Здание присутственных мест», 1-я пол. XIX в., расположенного по адресу: Саратовская область, г. Саратов, ул. Радищева, 22, (далее – Объекты) обозначены на проектном плане земельного участка (рисунок).



Границы объединенной охранной зоны объектов культурного наследия федерального значения: «Здание консерватории», нач. XX в. (Саратовская область, г. Саратов, проспект им. Кирова С.М., угол ул. им. Радищева А.Н., д. № 1-3/29-31); «Сад «Липки», 1908 г., худ. Чехонин С.В. (Саратовская область, г. Саратов, сад «Липки» в Волжском районе); «Памятник Н.Г. Чернышевскому», ск. А.П. Кибальников, арх. Н.П. Гришин, бронза, гранит, 1953 г., (Саратовская область, г. Саратов, пл. им. Чернышевского Н.Г.); «Здание присутственных мест», 1-я пол. XIX в., (Саратовская область, г. Саратов, ул. Радищева, 22)

2. Граница объединенной охранной зоны (далее – ООЗ) Объектов проходит по территории общего пользования и включает территорию земельных участков с кадастровыми номерами 64:48:010306:21, 64:48:010306:20, 64:48:010306:1, 64:48:060208:57.

Граница ООЗ Объектов включает внешние и внутренние границы.

Внешняя граница ОЗ Объектов представляет собой замкнутый контур, проходит по часовой стрелке и начинается от точки 1, расположенной в северо-западном углу пл. им. Н.Г. Чернышевского, на пересечении проспекта им. Кирова С.М. и ул. им. Радищева А.Н. перед зданием Саратовского государственного аграрного университета им. Н.И. Вавилова.

Внутренний контур ООЗ Объектов начинается от точки 119, расположенной в северной точке границы земельного участка с кадастровым номером 64:48:010306:2, и проходит по часовой стрелке, огибая границы территорий объектов культурного наследия.

Участок между точками	Описание прохождения границы
1-2	по границе земельного участка с кадастровым номером 64:48:060208:64
2-3	по границе кадастровых кварталов с кадастровыми номерами 64:48:060208, 64:48:010307
3-4	по границе земельного участка с кадастровым номером 64:48:010307:24
4-5	по границе земельного участка с кадастровым номером 64:48:010307:64
5-6	по границе земельного участка с кадастровым номером 64:48:010307:64
6-7	по границе кадастрового квартала с кадастровым номером 64:48:010307
7-8	по границе земельного участка с кадастровым номером 64:48:010307:65
8-9	по границе кадастрового квартала с кадастровым номером 64:48:010307
9-10	по границе земельного участка с кадастровым номером 64:48:010307:28
10-11	по границе земельного участка с кадастровым номером 64:48:010307:28
11-12	по границе кадастровых кварталов с кадастровыми номерами 64:48:010307; 64:48:010314
12-13	по границе земельного участка с кадастровым номером 64:48:010314:39
13-14	по границе земельного участка с кадастровым номером 64:48:010314:39
14-15	по границе кадастровых кварталов с кадастровыми номерами 64:48:010314; 64:48:010313
15-16	по границе земельного участка с кадастровым номером 64:48:010313:22
16-17	по границе земельного участка с кадастровым номером 64:48:010313:22
17-18	по границе земельного участка с кадастровым номером 64:48:010313:22
18-19	по границе земельного участка с кадастровым номером 64:48:010313:22
19-20	по границе земельного участка с кадастровым номером 64:48:010313:22
20-21	по границе земельного участка с кадастровым номером 64:48:010313:22
21-22	по границе земельного участка с кадастровым номером 64:48:010313:22
22-23	по границе земельных участков с кадастровыми номерами 64:48:010313:22; 64:48:010313:6
23-24	по границе земельного участка с кадастровым номером 64:48:010313:20
24-25	по границе земельного участка с кадастровым номером 64:48:010313:20

145-146	по границе земельных участков с кадастровыми номерами 64:48:010306:2; 64:48:010306:21
146-147	по границе земельных участков с кадастровыми номерами 64:48:010306:2; 64:48:010306:21
147-148	по границе земельных участков с кадастровыми номерами 64:48:010306:2; 64:48:010306:21
148-149	по границе кадастрового квартала с кадастровым номером 64:48:010306
149-150	по границе кадастрового квартала с кадастровым номером 64:48:010306
150-151	по границе кадастрового квартала с кадастровым номером 64:48:010306
151-152	по границе земельного участка с кадастровым номером 64:48:010306:4
152-153	по границе земельного участка с кадастровым номером 64:48:010306:4
153-154	по границе земельного участка с кадастровым номером 64:48:010306:116
154-155	по границе земельного участка с кадастровым номером 64:48:010306:21
155-156	по границе земельного участка с кадастровым номером 64:48:010306:21
156-157	по границе земельного участка с кадастровым номером 64:48:010306:21
157-158	по границе земельного участка с кадастровым номером 64:48:010306:116
158-159	по границе земельного участка с кадастровым номером 64:48:010306:116
159-160	по границе кадастрового квартала с кадастровым номером 64:48:010306
160-119	по границе кадастрового квартала с кадастровым номером 64:48:010306

Перечень координат характерных точек границы ООЗ

Обозначение характерных точек границы	Координаты (МСК-64)	
	X	Y
1	496451.74	2299004.28
2	496431.34	2299060.28
3	496423.27	2299083.87
4	496416.46	2299102.68
5	496408.02	2299126.00
6	496397.31	2299155.62
7	496395.27	2299161.32
8	496373.81	2299220.67
9	496371.51	2299225.14
10	496356.29	2299266.55
11	496392.43	2299279.63
12	496381.01	2299297.88
13	496352.65	2299286.64
14	496318.45	2299373.81
15	496302.81	2299355.30
16	496314.33	2299323.45
17	496313.54	2299323.14
18	496311.67	2299322.42
19	496279.72	2299310.08
20	496280.28	2299308.62
21	496275.09	2299306.61
22	496274.62	2299308.08
23	496226.89	2299289.54

24	496186.16	2299273.71
25	496169.00	2299319.20
26	496145.81	2299324.63
27	496167.68	2299266.62
28	496110.35	2299244.22
29	496091.44	2299236.87
30	496088.86	2299235.97
31	496088.74	2299236.25
32	496070.31	2299229.58
33	496045.07	2299239.31
34	496043.82	2299235.93
35	496020.26	2299208.72
36	496027.73	2299187.09
37	496032.43	2299174.08
38	496036.01	2299164.18
39	496038.67	2299156.96
40	496014.11	2299148.16
41	496004.16	2299144.58
42	496006.63	2299136.87
43	496004.95	2299123.62
44	496045.51	2299138.15
45	496063.86	2299090.42
46	496078.85	2299051.42
47	496089.40	2299023.99
48	496111.55	2298966.40
49	496102.68	2298935.92
50	496114.18	2298940.26
51	496114.17	2298940.59
52	496115.40	2298941.06
53	496115.30	2298941.31
54	496116.67	2298941.83
55	496116.77	2298941.58
56	496117.88	2298942.00
57	496117.60	2298942.80
58	496122.06	2298944.38
59	496122.41	2298943.38
60	496130.47	2298946.43
61	496130.45	2298946.48
62	496133.90	2298947.75
63	496133.91	2298947.72
64	496134.41	2298947.91
65	496133.99	2298948.91
66	496136.88	2298950.09
67	496137.33	2298949.02
68	496143.38	2298951.30
69	496143.00	2298952.30
70	496149.89	2298954.88

71	496154.93	2298956.62
72	496183.66	2298966.54
73	496197.27	2298929.32
74	496222.82	2298935.12
75	496235.74	2298939.41
76	496240.58	2298941.27
77	496251.95	2298945.42
78	496251.60	2298946.36
79	496253.95	2298947.22
80	496253.60	2298948.16
81	496259.99	2298950.50
82	496260.74	2298948.59
83	496270.42	2298952.48
84	496273.44	2298951.67
85	496273.86	2298950.62
86	496276.11	2298951.53
87	496276.83	2298949.50
88	496279.42	2298950.45
89	496285.40	2298933.92
90	496285.03	2298933.79
91	496292.35	2298913.15
92	496296.83	2298914.81
93	496305.19	2298913.68
94	496321.91	2298919.57
95	496326.80	2298906.41
96	496327.86	2298906.78
97	496367.13	2298920.74
98	496367.26	2298920.37
99	496378.11	2298924.17
100	496388.08	2298927.67
101	496385.93	2298933.69
102	496381.97	2298945.00
103	496346.43	2298932.09
104	496342.87	2298930.97
105	496335.39	2298948.89
106	496329.99	2298963.43
107	496326.24	2298973.71
108	496327.44	2298974.15
109	496324.52	2298980.93
110	496322.51	2298985.57
111	496311.63	2299014.51
112	496370.39	2299037.34
113	496388.81	2298986.30
114	496388.37	2298986.12
115	496407.51	2298934.85
116	496415.25	2298990.97
117	496433.71	2298997.71

118	496434.81	2298998.13
119	496417.30	2299068.05
120	496402.24	2299109.64
121	496398.03	2299108.20
122	496322.65	2299309.30
123	496317.62	2299307.95
124	496053.80	2299203.42
125	496047.46	2299190.82
126	496127.92	2298967.72
127	496132.57	2298965.34
128	496203.03	2298992.06
129	496185.05	2299036.97
130	496174.89	2299033.47
131	496154.84	2299078.91
132	496153.70	2299088.53
133	496157.93	2299109.74
134	496168.70	2299132.85
135	496172.72	2299136.09
136	496173.66	2299146.76
137	496177.79	2299158.67
138	496178.26	2299166.61
139	496183.01	2299184.86
140	496192.97	2299191.44
141	496209.00	2299200.04
142	496229.45	2299198.49
143	496250.49	2299186.35
144	496255.15	2299182.64
145	496262.59	2299172.46
146	496305.42	2299154.21
147	496315.87	2299143.91
148	496337.29	2299087.54
149	496297.26	2299073.44
150	496303.06	2299056.15
151	496302.55	2299055.96
152	496299.47	2299054.81
153	496297.35	2299060.12
154	496296.23	2299062.94
155	496224.02	2299034.73
156	496227.87	2299024.55
157	496225.33	2299023.59
158	496230.04	2299011.24
159	496302.18	2299038.43
160	496306.64	2299026.75

Приложение № 2

УТВЕРЖДЕНЫ

постановлением Правительства
Саратовской области
от 26 октября 2021 года № 914-П

Режим использования земель и земельных участков и требования к градостроительным регламентам в границах объединенной охранной зоны объектов культурного наследия федерального значения:
«Здание консерватории», нач. XX в., расположенного по адресу:
Саратовская область, г. Саратов, проспект им. Кирова С.М.,
угол ул. им. Радищева А.Н., д. № 1-3/29-31; «Сад «Липки», 1908 г.,
худ. Чехонин С.В., расположенного по адресу: Саратовская область,
г. Саратов, сад «Липки» в Волжском районе; «Памятник
Н.Г. Чернышевскому», ск. А.П. Кибальников, арх. Н.П. Гришин, бронза,
гранит, 1953 г., расположенного по адресу: Саратовская область,
г. Саратов, пл. им. Чернышевского Н.Г.; «Здание присутственных мест»,
1-я пол. XIX в., расположенного по адресу: Саратовская область,
г. Саратов, ул. Радищева, 22

Режим использования земель и земельных участков и требования к градостроительным регламентам в границах объединенной охранной зоны устанавливаются с учетом следующих требований:

разрешается:

сохранение и восстановление (регенерация) историко-градостроительной среды объекта культурного наследия (восстановление, воссоздание, восполнение частично или полностью утраченных элементов и (или) характеристик историко-градостроительной среды);

реконструкция объектов капитального строительства без увеличения их внешних габаритов;

применение для кровель оцинкованной кровельной стали, в том числе с полимерным покрытием (фальцевые кровли), традиционных оттенков зеленого, красно-коричневого и красного («сурик») цветов, металлочерепицы красно-коричневого, зеленого цветов;

цветовое решение фасадов – использование нейтральных пастельных тонов и белого цвета;

реконструкция трибун стадиона без увеличения высотных параметров;
установка новых трибун на время проведения мероприятий и соревнований;
установка мобильных элементов информационно-декоративного оформления событийного характера, включая праздничное оформление, устанавливаемых на срок проведения публичных мероприятий;

установка средств ориентирующей информации высотой не более 2,0 м и площадью информационного поля не более 1,0 кв. м;

освоение подземного пространства (допустимые параметры определяются в установленном порядке проектной документацией при условии обеспечения сохранности объектов культурного наследия, а также отсутствия опасности для жизни или здоровья человека и окружающей среды);

осуществление изыскательских, земляных, строительных работ и иной хозяйственной деятельности на земельных участках, примыкающих к земельным участкам в границах территории объекта культурного наследия, при наличии в проектной документации разделов по обеспечению сохранности объекта культурного наследия;

снос (демонтаж) некапитальных строений, сооружений;

снос (демонтаж) объектов капитального строительства при отсутствии признаков объекта культурного наследия;

ремонт и реконструкция существующих линейных объектов инженерной инфраструктуры, прокладка новых, за исключением сетей газоснабжения, – подземным способом;

установка отдельно стоящего оборудования освещения, отвечающего характеристикам исторической среды;

благоустройство территории с использованием следующих материалов:

в мощении тротуаров – асфальт, брусчатка;

малые архитектурные формы – дерево, камень, кованый металл;

установка элементов благоустройства (скамьи, урны, цветочницы), отвечающих характеристикам исторической среды;

санитарная рубка деревьев, в том числе мероприятия по замене больных и усыхающих насаждений;

проведение мероприятий, направленных на обеспечение экологической и пожарной безопасности;

запрещается:

строительство объектов капитального строительства, за исключением применения специальных мер, направленных на сохранение и восстановление (регенерацию) историко-градостроительной среды объекта культурного наследия (восстановление, воссоздание, восполнение частично или полностью утраченных элементов и (или) характеристик историко-градостроительной среды) по специально выполненным проектам на основании комплексных историко-градостроительных и архивных исследований;

реконструкция объектов капитального строительства, предусматривающая увеличение их внешних габаритов;

изменение исторически сложившихся границ кварталов;

частичная окраска фасадов;

применение в отделке фасадов железобетонных, композитных и иных панелей, бетонных блоков, шлакоблоков и иных материалов, не свойственных исторической среде;

установка некапитальных строений, сооружений и нестационарных объектов торговли;

прокладка линейных объектов инженерной инфраструктуры наземным и надземным способами, за исключением сетей газоснабжения;

замусоривание территории и организация свалок;

размещение площадок для сбора твердых коммунальных отходов;

использование строительных технологий при оказании ими негативного воздействия на объекты культурного наследия, влекущие в том числе:

вибрации грунта, фундаментов и наземных конструкций в результате погружения свай и шпунта молотами или вибраторами;

изменение уровня грунта при откопке котлована глубже подошвы существующих фундаментов;

промораживание и оттаивание грунта под фундаментами зданий при зимнем ведении работ;

изменение уровня грунтовых вод, нарушение гидрологии;

установка вышек сотовой связи;

установка крупногабаритных рекламных конструкций с площадью информационного поля более 2,5 кв. м;

размещение автостоянок;

вырубка деревьев, за исключением санитарных рубок.
