



ПРАВИТЕЛЬСТВО САРАТОВСКОЙ ОБЛАСТИ

## ПОСТАНОВЛЕНИЕ

от 15 мая 2023 года № 425-П

г. Саратов

### **Об отнесении лесов на территории Вольского лесничества Саратовской области к лесам, расположенным в лесопарковых зонах**

В соответствии с пунктом 1.1 статьи 82 Лесного кодекса Российской Федерации Правительство Саратовской области **ПОСТАНОВЛЯЕТ**:

1. Отнести леса на территории Вольского лесничества Саратовской области к лесам, расположенным в лесопарковых зонах, согласно приложению № 1.

2. Установить границы земель, на которых расположены леса, указанные в пункте 1 настоящего постановления, согласно приложению № 2.

3. Министерству природных ресурсов и экологии области внести информацию, указанную в пунктах 1, 2 настоящего постановления, в государственный лесной реестр.

4. Контроль за исполнением настоящего постановления возложить на заместителя Председателя Правительства области – министра сельского хозяйства области Ковальского Р.С.

5. Министерству информации и массовых коммуникаций области опубликовать настоящее постановление в течение десяти дней со дня его подписания.

6. Настоящее постановление вступает в силу со дня его официального опубликования.

**Губернатор  
Саратовской области**



**Р.В. Бусаргин**

Приложение № 1 к постановлению  
Правительства Саратовской области  
от 15 мая 2023 года № 425-П

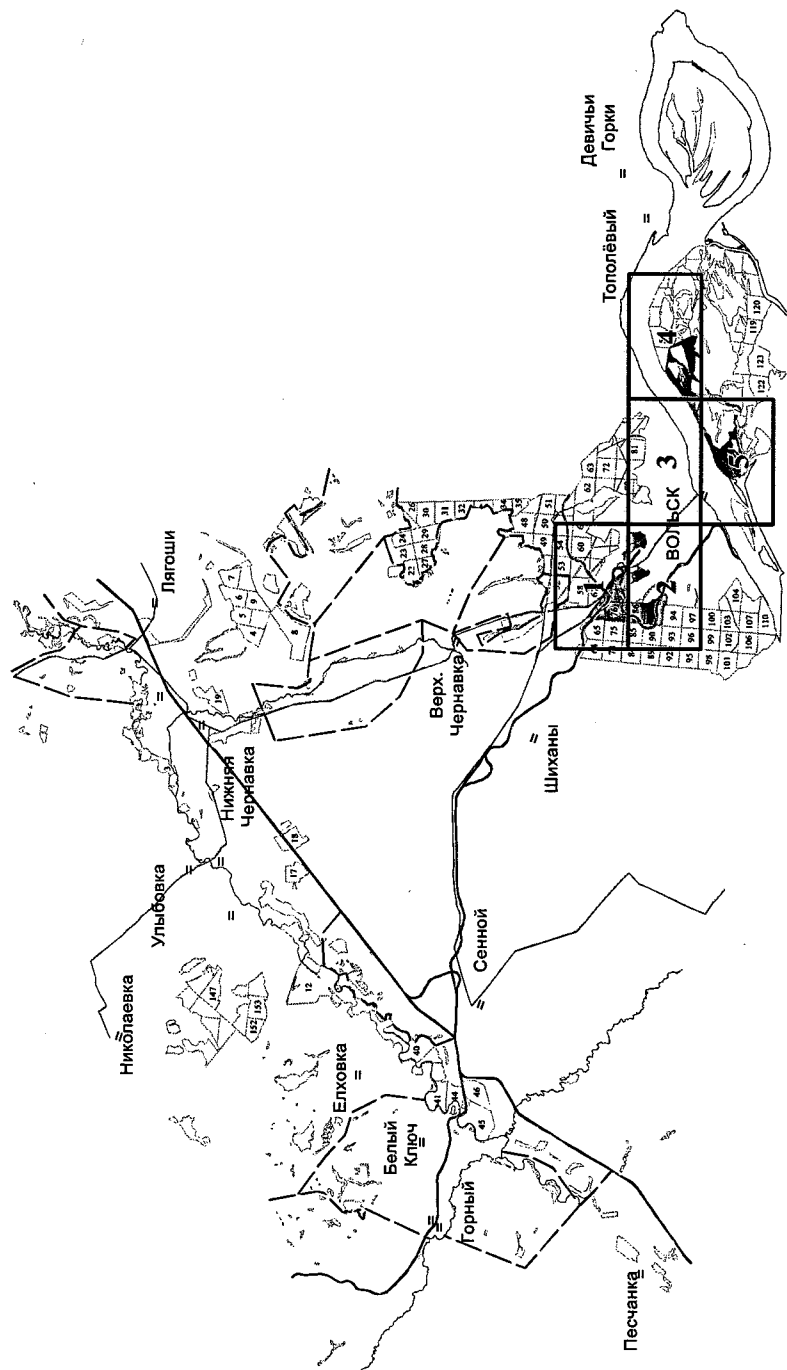
**Местоположение  
лесных участков, на которых расположены леса, отнесенные к лесам,  
расположенным в лесопарковых зонах, на территории  
Вольского лесничества Саратовской области**

<b>Наименование лесничества</b>	<b>Наименование участкового лесничества</b>	<b>Площадь (га)</b>
Вольское	Городское участковое лесничество, кварталы 66, 76, 77, 86, 87, 88, 91, 111, 113	1158,0

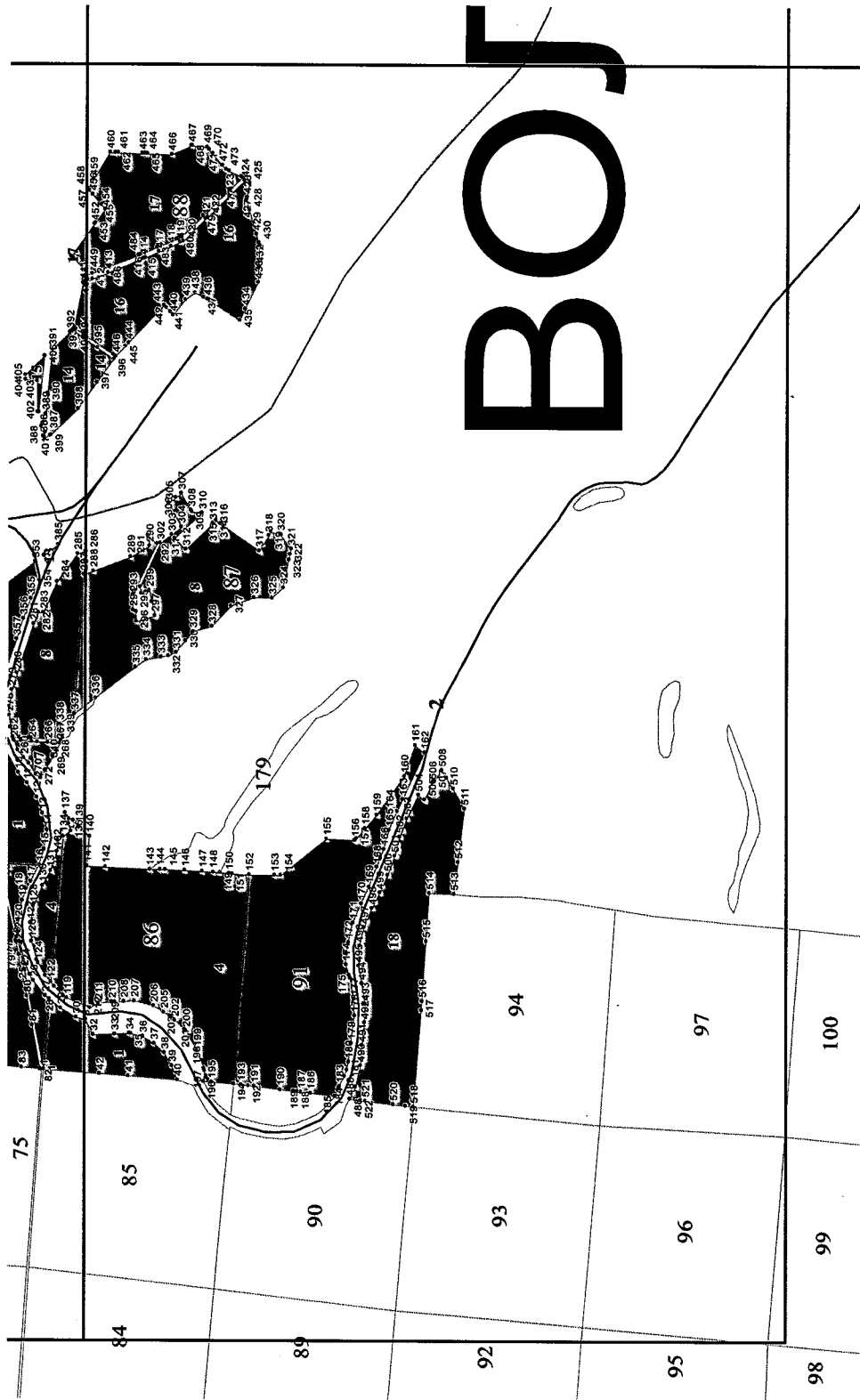
---

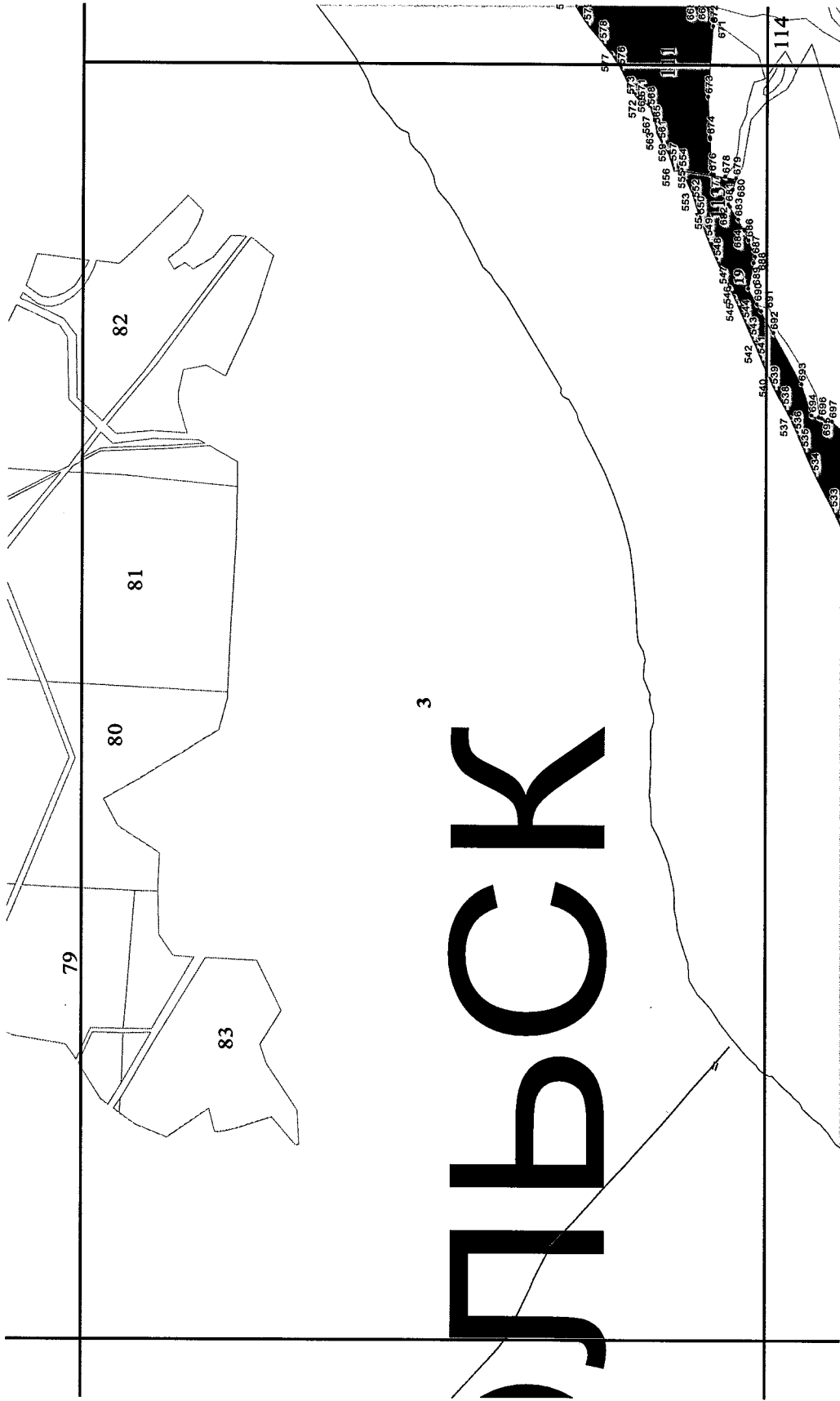
Приложение № 2 к постановлению  
Правительства Саратовской области  
от 15 мая 2023 года № 425-П

**Границы  
земель, на которых расположены леса на территории Вольского лесничества Саратовской области,  
отнесенные к лесам, расположенным в лесопарковых зонах**















## Перечень

# координат характерных точек границ земель, на которых расположены леса на территории Вольского лесничества Саратовской области, отнесенные к лесам, расположенным в лесопарковых зонах

Система координат МСК-64

Поряд- ковый номер контура	Поряд- ковый номер поворот- ной точки	Координаты		Поряд- ковый номер контура	Поряд- ковый номер поворот- ной точки	Координаты		Поряд- ковый номер контура	Поряд- ковый номер поворот- ной точки	Координаты		Поряд- ковый номер контура	Поряд- ковый номер поворот- ной точки	Координаты		
		X	Y			X	Y			X	Y			X	Y	
1	1	557 814,04	2 385 691,78	1	37	557 183,36	2 385 824,68	2	72	558 178,91	2 387 163,17	3	107	559 290,38	2 386 214,68	
1	2	557 925,86	2 386 202,42	1	38	557 123,90	2 385 776,61	2	73	558 170,22	2 387 128,70	3	108	559 344,16	2 386 156,96	
1	3	557 967,83	2 386 372,51	1	39	557 080,19	2 385 710,14	2	74	558 123,78	2 386 944,44	3	109	559 381,77	2 386 121,93	
1	4	558 061,38	2 386 751,56	1	40	557 048,28	2 385 638,00	2	75	558 110,50	2 386 891,76	3	110	559 420,67	2 386 085,70	
1	5	558 159,41	2 387 136,22	1	41	557 328,83	2 385 657,70	2	76	558 075,38	2 386 752,44	3	111	559 445,03	2 386 057,13	
1	6	558 208,10	2 387 327,23	1	42	557 493,65	2 385 669,28	2	77	557 973,15	2 386 353,84	3	112	559 484,06	2 386 011,38	
1	7	558 229,70	2 387 412,02	1	1	557 814,04	2 385 691,78	2	78	557 971,32	2 386 346,70	3	113	559 547,16	2 385 973,00	
1	8	558 054,40	2 387 393,81	2	43	559 435,52	2 385 819,44	2	79	557 956,84	2 386 280,48	3	114	559 561,00	2 385 964,58	
1	9	558 036,04	2 387 339,60	2	44	559 369,94	2 385 863,16	2	80	557 910,12	2 386 066,90	3	115	559 646,70	2 385 936,18	
1	10	557 959,96	2 387 219,80	2	45	559 228,30	2 386 045,90	2	81	557 879,00	2 385 917,26	3	116	559 731,96	2 385 913,88	
1	11	557 910,98	2 387 166,46	2	46	559 154,45	2 386 111,90	2	82	557 832,31	2 385 692,64	3	117	559 839,50	2 385 867,96	
1	12	557 855,02	2 387 093,90	2	47	559 146,10	2 386 119,36	2	83	557 937,68	2 385 701,53	3	118	559 921,70	2 385 819,44	
1	13	557 821,80	2 387 010,82	2	48	559 096,26	2 386 198,94	2	84	558 048,03	2 385 710,84	3	98	560 000,40	2 385 765,22	
1	14	557 795,56	2 386 924,26	2	49	559 077,90	2 386 242,66	2	85	558 335,56	2 385 735,10	4	119	557 680,90	2 386 058,16	
1	15	557 811,30	2 386 827,19	2	50	558 896,88	2 386 442,91	2	86	558 434,39	2 385 743,44	4	120	557 700,14	2 386 069,52	
1	16	557 840,16	2 386 744,56	2	51	558 871,55	2 386 457,76	2	87	558 540,44	2 385 752,39	4	121	557 753,48	2 386 116,74	
1	17	557 887,38	2 386 659,74	2	52	558 837,42	2 386 475,24	2	88	558 627,49	2 385 759,73	4	122	557 772,85	2 386 141,22	
1	18	557 914,48	2 386 619,52	2	53	558 788,02	2 386 501,48	2	89	558 751,19	2 385 770,17	4	123	557 803,44	2 386 172,70	
1	19	557 937,22	2 386 559,18	2	54	558 713,04	2 386 557,07	2	90	558 816,11	2 385 775,65	4	124	557 844,59	2 386 237,57	
1	20	557 959,08	2 386 458,65	2	55	558 686,60	2 386 576,67	2	91	558 858,42	2 385 779,22	4	125	557 855,02	2 386 254,02	
1	21	557 959,96	2 386 398,31	2	56	558 615,76	2 386 681,60	2	92	558 897,59	2 385 781,95	4	126	557 883,00	2 386 349,34	
1	22	557 959,44	2 386 395,54	2	57	558 578,16	2 386 782,16	2	93	559 000,50	2 385 789,12	4	127	557 890,00	2 386 444,63	
1	23	557 950,34	2 386 347,58	2	58	558 550,22	2 386 779,98	2	94	559 079,20	2 385 794,62	4	128	557 874,26	2 386 531,20	
1	24	557 916,24	2 386 229,54	2	59	558 551,18	2 386 807,78	2	95	559 172,83	2 385 801,13	4	129	557 868,48	2 386 542,87	
1	25	557 892,62	2 386 178,82	2	60	558 547,21	2 386 839,01	2	96	559 260,00	2 385 807,20	4	130	557 821,80	2 386 637,02	
															557 462,08	2 386 734,46
															557 208,96	2 386 723,82
															557 150,26	2 386 723,14
															557 119,06	2 386 722,18
															557 008,16	2 386 718,78
															556 908,04	2 386 714,40
															556 846,50	2 386 709,79
															556 806,25	2 386 706,76
															556 756,39	2 386 703,01
															556 736,86	2 386 701,54
															556 640,59	2 386 695,60
															556 495,66	2 386 694,93
															556 460,10	2 386 694,76
															556 197,94	2 386 882,24
															556 037,62	2 386 875,22
															556 028,09	2 386 885,19
															555 978,79	2 386 936,76
															555 912,97	2 387 005,62
															555 755,73	2 387 206,02
															555 694,34	2 387 366,16
															555 640,64	2 387 327,80
															555 764,70	2 387 087,36
															555 797,54	2 387 024,33
															555 842,36	2 386 928,21
															555 871,14	2 386 830,40

1	26	557 871,64	2 386 147,34	2	61	558 537,80	2 386 912,94	2	97	559 380,81	2 385 815,63	4	131	557 777,20	2 386 713,96	4	167	555 891,18	2 386 785,15
1	27	557 804,32	2 386 068,64	2	62	558 521,32	2 387 006,47	2	43	559 435,52	2 385 819,44	4	132	557 738,72	2 386 814,52	4	168	555 912,12	2 386 737,86
1	28	557 782,46	2 386 052,90	2	63	558 544,06	2 387 118,38	3	98	560 000,40	2 385 765,22	4	133	557 733,48	2 386 871,36	4	169	555 956,71	2 386 633,84
1	29	557 715,88	2 386 005,68	2	64	558 537,51	2 387 141,06	3	99	559 852,62	2 385 925,24	4	134	557 703,76	2 386 892,34	4	170	556 000,55	2 386 546,34
1	30	557 628,44	2 385 938,46	2	65	558 512,58	2 387 224,18	3	100	559 759,19	2 386 052,06	4	135	557 660,91	2 386 920,77	4	171	556 047,80	2 386 449,02
1	31	557 574,24	2 385 946,23	2	66	558 499,46	2 387 322,12	3	101	559 591,89	2 386 279,14	4	136	557 673,65	2 386 957,28	4	172	556 073,68	2 386 347,38
1	32	557 530,52	2 385 869,29	2	67	558 485,48	2 387 414,80	3	102	559 488,00	2 386 420,16	4	137	557 693,26	2 387 013,44	4	173	556 085,44	2 386 288,64
1	33	557 408,96	2 385 872,79	2	68	558 473,50	2 387 442,14	3	103	559 432,46	2 386 494,03	4	138	557 648,35	2 386 974,44	4	174	556 087,60	2 386 233,27
1	34	557 324,14	2 385 877,14	2	69	558 384,48	2 387 431,28	3	104	559 295,94	2 386 384,82	4	139	557 614,20	2 386 944,76	4	175	556 068,54	2 386 179,39
1	35	557 316,69	2 385 875,53	2	70	558 242,12	2 387 413,92	3	105	559 224,80	2 386 327,90	4	140	557 553,36	2 386 891,90	4	176	556 062,42	2 386 162,08
1	36	557 247,20	2 385 860,54	2	71	558 238,75	2 387 400,57	3	106	559 258,02	2 386 261,45	4	141	557 567,34	2 386 738,88	4	177	556 042,28	2 386 054,20
4	178	556 038,70	2 385 968,88	5	218	559 175,19	2 386 819,76	6	258	558 661,68	2 387 064,16	8	297	557 182,82	2 388 030,81	8	338	557 724,74	2 387 471,64
4	179	556 057,38	2 385 828,40	5	219	559 154,62	2 386 809,70	6	245	558 678,28	2 387 116,62	8	298	557 200,64	2 388 103,07	8	339	557 709,00	2 387 409,57
4	180	556 071,78	2 385 730,84	5	220	559 146,88	2 386 823,26	7	259	557 903,12	2 387 267,90	8	299	557 214,74	2 388 160,24	8	340	557 716,00	2 387 388,58
4	181	556 081,36	2 385 690,32	5	221	559 142,62	2 386 828,90	7	260	557 928,88	2 387 295,79	8	300	557 261,52	2 388 146,68	8	341	557 888,33	2 387 397,82
4	182	556 094,78	2 385 657,72	5	222	559 063,11	2 386 945,78	7	261	557 966,08	2 387 336,09	8	301	557 267,64	2 388 178,60	8	342	557 902,97	2 387 398,60
4	183	556 122,96	2 385 605,69	5	223	558 947,16	2 387 116,20	7	262	557 987,06	2 387 386,81	8	302	557 153,33	2 388 404,64	8	343	557 955,36	2 387 401,41
4	184	556 127,63	2 385 597,08	5	224	558 943,71	2 387 121,02	7	263	557 945,79	2 387 384,36	8	303	557 088,37	2 388 449,04	8	344	557 993,18	2 387 403,45
4	185	556 149,44	2 385 554,88	5	225	558 894,26	2 387 190,08	7	264	557 884,77	2 387 380,73	8	304	557 033,08	2 388 486,83	9	344	558 230,66	2 387 426,84
4	186	556 288,11	2 385 569,94	5	226	558 764,86	2 387 063,27	7	265	557 852,97	2 387 378,83	8	305	557 104,78	2 388 612,74	9	345	558 303,73	2 387 706,22
4	187	556 342,92	2 385 575,89	5	227	558 723,76	2 386 955,30	7	266	557 792,61	2 387 375,23	8	306	557 065,96	2 388 639,50	9	346	558 321,96	2 387 775,94
4	188	556 364,24	2 385 578,21	5	228	558 731,62	2 386 922,94	7	267	557 723,00	2 387 371,09	8	307	557 033,08	2 388 662,15	9	347	558 273,16	2 387 908,32
4	189	556 384,05	2 385 580,36	5	229	558 742,12	2 386 833,76	7	268	557 739,60	2 387 332,60	8	308	556 978,14	2 388 574,55	9	348	558 264,26	2 387 932,46
4	190	556 462,02	2 385 588,83	5	230	558 744,30	2 386 789,16	7	269	557 762,05	2 387 299,23	8	309	556 973,48	2 388 567,11	9	349	558 205,66	2 388 077,61
4	191	556 610,52	2 385 604,96	5	231	558 780,60	2 386 791,78	7	270	557 806,06	2 387 233,80	8	310	556 914,02	2 388 561,94	9	350	558 128,33	2 388 130,16
4	192	556 642,51	2 385 608,43	5	232	558 757,42	2 386 748,06	7	271	557 808,91	2 387 229,13	8	311	557 070,02	2 388 430,88	9	351	558 097,93	2 388 150,81
4	193	556 684,84	2 385 613,02	5	233	558 748,24	2 386 705,22	7	272	557 832,30	2 387 190,96	8	312	557 006,20	2 388 372,28	9	352	558 068,20	2 388 171,02
4	194	556 727,86	2 385 617,70	5	234	558 785,84	2 386 658,88	7	273	557 861,14	2 387 210,21	8	313	556 853,46	2 388 507,83	9	353	557 867,26	2 388 307,59
4	195	556 833,33	2 385 626,14	5	235	558 843,56	2 386 622,57	7	259	557 903,12	2 387 267,90	8	314	556 835,24	2 388 524,00	9	354	557 843,66	2 388 211,40
4	196	556 899,62	2 385 629,26	5	236	558 873,72	2 386 603,34	8	274	557 993,18	2 387 403,45	8	315	556 809,24	2 388 506,39	9	355	557 891,76	2 388 117,84
4	197	556 892,18	2 385 684,78	5	237	558 955,04	2 386 554,82	8	275	558 007,18	2 387 454,15	8	316	556 793,28	2 388 495,57	9	356	557 934,61	2 388 014,64
4	198	556 897,66	2 385 697,57	5	238	558 963,93	2 386 570,94	8	276	558 014,17	2 387 516,03	8	317	556 588,00	2 388 366,16	9	357	557 972,74	2 387 909,88
4	199	556 936,78	2 385 788,84	5	239	558 969,02	2 386 580,18	8	277	558 017,66	2 387 546,83	8	318	556 534,01	2 388 446,09	9	358	558 058,76	2 387 673,62
4	200	556 999,74	2 385 890,26	5	240	559 034,09	2 386 540,77	8	278	558 014,93	2 387 561,64	8	319	556 521,54	2 388 464,54	9	359	558 076,26	2 387 549,46
4	201	557 006,35	2 385 895,75	5	241	559 059,96	2 386 525,08	8	279	557 999,30	2 387 646,52	8	320	556 466,90	2 388 451,86	9	360	558 068,38	2 387 444,54
4	202	557 064,09	2 385 943,68	5	242	559 136,92	2 386 465,20	8	280	557 968,74	2 387 731,05	8	321	556 405,26	2 388 375,78	9	361	558 059,64	2 387 406,94
4	203	557 087,18	2 385 962,84	5	243	559 202,94	2 386 381,68	8	281	557 876,02	2 387 987,54	8	322	556 410,95	2 388 349,83	9	364	558 230,66	2 387 426,84
4	204	557 092,51	2 385 965,89	5	244	559 219,98	2 386 339,72	8	282	557 848,90	2 388 045,26	8	323	556 417,53	2 388 319,85	10	362	558 469,68	2 387 454,56
4	205	557 127,26	2 385 985,75	5	213	559 283,68	2 386 391,95	8	283	557 819,18	2 388 046,12	8	324	556 449,18	2 388 175,54	10	363	558 453,12	2 387 504,86
4	206	557 185,12	2 386 018,80	6	245	558 678,28	2 387 116,62	8	284	557 742,22	2 388 204,40	8	325	556 513,02	2 388 123,08	10	364	558 421,64	2 387 595,80
4	207	557 296,16	2 386 043,28	6	246	558 701,02	2 387 169,10	8	285	557 625,06	2 388 348,68	8	326	556 616,20	2 388 124,83	10	365	558 380,54	2 387 677,13
4	208	557 356,00	2 386 040,46	6	247	558 719,96	2 387 197,69	8	286	557 579,36	2 388 361,59	8	327	556 748,24	2 388 080,24	10	366	558 331,58	2 387 760,20
4	209	557 407,22	2 386 038,04	6	248	558 745,62	2 387 236,42	8	287	557 590,74	2 388 242,00	8	328	556 857,12	2 387 975,38	10	367	558 304,35	2 387 654,53
4	210	557 425,49	2 386 036,69	6	249	558 813,82	2 387 289,76	8	288	557 535,22	2 388 259,48	8	329	556 964,22	2 387 949,06	10	368	558 246,42	2 387 429,70

4	211	557 501,66	2 386 031,04	6	250	558 727,79	2 387 446,11	8	289	557 322,72	2 388 332,94	8	330	557 006,18	2 387 900,76	10	369	558 382,35	2 387 444,84
4	212	557 550,62	2 386 007,44	6	251	558 713,26	2 387 472,51	8	290	557 215,18	2 388 390,64	8	331	557 060,40	2 387 841,52	10	362	558 469,68	2 387 454,56
4	119	557 680,90	2 386 058,16	6	252	558 625,99	2 387 459,02	8	291	557 223,92	2 388 443,98	8	332	557 105,00	2 387 823,16	11	370	558 708,46	2 387 491,76
5	213	559 285,68	2 386 391,95	6	253	558 543,63	2 387 446,28	8	292	557 172,32	2 388 402,03	8	333	557 146,88	2 387 816,79	11	371	558 574,66	2 387 758,44
5	214	559 424,60	2 386 502,36	6	254	558 561,12	2 387 338,73	8	293	557 307,86	2 388 138,38	8	334	557 231,79	2 387 803,04	11	372	558 523,15	2 387 762,77
5	215	559 328,85	2 386 629,14	6	255	558 571,60	2 387 246,04	8	294	557 307,86	2 388 059,67	8	335	557 292,30	2 387 764,82	11	373	558 428,64	2 387 770,67
5	216	559 300,56	2 386 660,10	6	256	558 572,93	2 387 241,41	8	295	557 290,82	2 388 051,38	8	336	557 523,42	2 387 605,18	11	374	558 426,90	2 387 719,10
5	217	559 248,18	2 386 717,46	6	257	558 600,46	2 387 144,60	8	296	557 289,94	2 388 001,98	8	337	557 640,80	2 387 524,10	11	375	558 474,98	2 387 629,90
11	376	558 509,96	2 387 535,48	16	412	557 547,02	2 389 763,97	17	452	557 535,18	2 390 046,26	18	492	555 981,89	2 385 933,64	19	532	553 129,40	2 395 046,18
11	377	558 525,96	2 387 492,82	16	413	557 457,96	2 389 796,31	17	453	557 530,21	2 390 021,55	18	493	555 978,22	2 386 029,52	19	533	553 186,02	2 395 154,04
11	378	558 536,20	2 387 465,52	16	414	557 256,16	2 389 869,37	17	454	557 475,96	2 390 121,10	18	494	555 997,52	2 386 135,96	19	534	553 296,58	2 395 339,18
11	370	558 708,46	2 387 491,76	16	415	557 253,32	2 389 870,60	17	455	557 498,23	2 390 145,83	18	495	556 016,88	2 386 226,09	19	535	553 357,71	2 395 462,32
12	379	558 563,30	2 387 777,68	16	416	557 243,26	2 389 874,64	17	456	557 545,97	2 390 198,83	18	496	556 013,04	2 386 329,15	19	536	553 400,84	2 395 552,20
12	380	558 558,06	2 387 786,42	16	417	557 167,00	2 389 905,27	17	457	557 565,21	2 390 220,22	18	497	555 984,76	2 386 424,56	19	537	553 437,68	2 395 625,90
12	381	558 442,64	2 387 885,24	16	418	557 099,30	2 389 932,43	17	458	557 574,78	2 390 230,84	18	498	555 939,68	2 386 523,80	19	538	553 472,74	2 395 679,82
12	382	558 433,02	2 387 785,56	16	419	557 045,80	2 389 953,91	17	459	557 542,57	2 390 277,19	18	499	555 896,06	2 386 604,34	19	539	553 538,34	2 395 783,18
12	379	558 563,30	2 387 777,68	16	420	557 026,84	2 389 961,51	17	460	557 447,12	2 390 414,48	18	500	555 851,00	2 386 696,40	19	540	553 560,82	2 395 828,12
13	383	557 791,64	2 388 300,58	16	421	556 900,02	2 390 074,38	17	461	557 418,69	2 390 413,78	18	501	555 810,24	2 386 795,16	19	541	553 615,64	2 395 938,66
13	384	557 816,78	2 388 340,36	16	422	556 889,65	2 390 083,61	17	462	557 400,43	2 390 413,32	18	502	555 782,92	2 386 893,92	19	542	553 646,25	2 396 000,44
13	385	557 737,42	2 388 395,90	16	423	556 765,06	2 390 194,48	17	463	557 262,56	2 390 409,91	18	503	555 740,72	2 386 987,89	19	543	553 664,18	2 396 036,64
13	385	557 791,64	2 388 300,58	16	424	556 677,52	2 390 272,38	17	464	557 249,52	2 390 409,59	18	504	555 675,52	2 387 109,66	19	544	553 707,32	2 396 126,50
14	386	557 823,22	2 388 954,20	16	425	556 649,54	2 390 261,03	17	465	557 234,21	2 390 409,21	18	505	555 641,48	2 387 085,68	19	545	553 755,84	2 396 219,08
14	387	557 812,72	2 388 973,44	16	426	556 664,20	2 390 186,97	17	466	557 094,28	2 390 405,73	18	506	555 595,94	2 387 172,46	19	546	553 771,72	2 396 250,14
14	388	557 856,78	2 389 004,92	16	427	556 666,74	2 390 174,15	17	467	556 982,80	2 390 451,64	18	507	555 586,61	2 387 183,78	19	547	553 796,30	2 396 298,17
14	389	557 810,98	2 389 069,20	16	428	556 649,14	2 390 118,88	17	468	556 978,20	2 390 451,27	18	508	555 542,24	2 387 237,66	19	548	553 875,39	2 396 442,88
14	390	557 799,30	2 389 174,79	16	429	556 610,27	2 389 996,71	17	469	556 893,18	2 390 444,20	18	509	555 514,90	2 387 198,05	19	549	553 924,82	2 396 545,34
14	391	557 774,48	2 389 399,29	16	430	556 596,22	2 389 952,56	17	470	556 880,99	2 390 431,28	18	510	555 476,08	2 387 141,78	19	550	553 972,47	2 396 658,58
14	392	557 673,23	2 389 488,94	16	431	556 591,50	2 389 937,72	17	471	556 861,53	2 390 410,65	18	511	555 412,80	2 387 038,70	19	551	553 983,91	2 396 690,43
14	393	557 659,92	2 389 500,72	16	432	556 593,46	2 389 830,24	17	472	556 804,78	2 390 350,49	18	512	555 449,24	2 386 763,04	19	552	554 002,58	2 396 742,33
14	394	557 593,44	2 389 458,75	16	433	556 598,34	2 389 749,16	17	473	556 784,30	2 390 328,78	18	513	555 472,26	2 386 598,12	19	553	554 017,40	2 396 783,52
14	395	557 515,58	2 389 409,63	16	434	556 671,18	2 389 610,84	17	474	556 766,15	2 390 321,54	18	514	555 612,72	2 386 602,92	19	554	554 078,50	2 396 900,35
14	396	557 422,96	2 389 351,19	16	435	556 702,00	2 389 552,30	17	475	556 698,02	2 390 294,34	18	515	555 630,97	2 386 353,26	19	555	554 127,82	2 396 899,90
14	397	557 517,72	2 389 230,75	16	436	556 888,26	2 389 661,60	17	476	556 689,70	2 390 288,23	18	516	555 653,48	2 386 045,34	19	556	554 130,52	2 396 908,90
14	398	557 623,86	2 389 095,86	16	437	556 909,61	2 389 671,30	17	477	556 759,01	2 390 226,97	18	517	555 657,58	2 385 998,40	19	557	554 135,92	2 396 928,66
14	399	557 779,51	2 388 961,20	16	438	556 959,52	2 389 693,96	17	478	556 762,55	2 390 223,84	18	518	555 700,95	2 385 500,72	19	558	554 141,09	2 396 942,97
14	400	557 784,44	2 388 959,01	16	439	557 012,96	2 389 658,76	17	479	556 913,10	2 390 090,81	18	519	555 745,71	2 385 505,56	19	559	554 154,78	2 396 980,79
14	401	557 815,78	2 388 945,02	16	440	557 084,46	2 389 579,42	17	480	557 036,14	2 389 982,08	18	520	555 816,74	2 385 513,24	19	560	554 162,18	2 396 991,37
14	386	557 823,22	2 389 954,20	16	441	557 100,47	2 389 595,02	17	481	557 053,58	2 389 928,27	18	521	555 976,80	2 385 530,55	19	561	554 199,91	2 397 045,26
15	402	557 857,54	2 389 077,50	16	442	557 123,45	2 389 617,40	17	482	557 065,67	2 389 970,58	18	522	556 001,72	2 385 533,25	19	562	554 205,12	2 397 052,70
15	403	557 859,40	2 389 238,38	16	443	557 134,72	2 389 628,39	17	483	557 176,66	2 389 927,33	18	488	556 064,34	2 385 540,02	19	563	554 227,60	2 397 094,04
15	404	557 926,62	2 389 244,52	16	444	557 338,27	2 389 435,13	17	484	557 271,80	2 389 890,26	19	523	552 845,40	2 394 271,44	19	564	554 232,18	2 397 119,27
15	405	557 927,50	2 389 269,00	16	445	557 356,53	2 389 417,81	17	485	557 283,56	2 389 886,11	19	524	552 889,45	2 394 407,16	19	565	554 232,98	2 397 123,70
15	406	557 817,32	2 389 366,93	16	446	557 411,04	2 389 366,06	17	486	557 451,24	2 389 827,00	19	525	552 896,62	2 394 461,99	19	566	554 241,08	2 397 157,86
15	407	557 850,54	2 389 077,51	16	447	557 425,99	2 389 375,15	17	487	557 548,38	2 389 792,76	19	526	552 904,70	2 394 505,12	19	567	554 249,10	2 397 179,35

15	402	557 857,54	2 389 077,50	16	408	557 595,37	2 389 478,11	17	448	557 590,52	2 389 777,90	19	527	552 955,94	2 394 639,03	19	568	554 263,54	2 397 218,06
16	408	557 595,37	2 389 478,11	17	448	557 590,52	2 389 777,90	18	488	556 064,34	2 385 540,02	19	528	553 025,14	2 394 808,90	19	569	554 277,81	2 397 231,98
16	409	557 639,15	2 389 504,73	17	449	557 585,71	2 389 805,00	18	489	556 031,74	2 385 602,36	19	529	553 055,70	2 394 905,08	19	570	554 299,50	2 397 253,12
16	410	557 650,52	2 389 511,65	17	450	557 654,67	2 389 869,12	18	490	556 002,98	2 385 712,63	19	530	553 072,78	2 394 935,64	19	571	554 321,45	2 397 257,52
16	411	557 598,94	2 389 745,12	17	451	557 666,60	2 389 880,20	18	491	555 995,78	2 385 816,18	19	531	553 087,16	2 394 966,20	19	572	554 330,94	2 397 259,42
19	573	554 340,51	2 397 270,72	19	614	555 458,25	2 399 604,54	19	655	553 619,12	2 398 329,39	19	696	553 254,99	2 395 626,23	19	737	551 625,08	2 395 951,24
19	574	554 356,63	2 397 289,76	19	615	555 448,97	2 399 656,90	19	656	553 760,22	2 398 387,38	19	697	553 192,90	2 395 609,71	19	738	551 667,32	2 395 973,72
19	575	554 370,50	2 397 306,14	19	616	555 443,00	2 399 690,63	19	657	553 904,94	2 398 437,26	19	698	553 116,16	2 395 553,60	19	739	551 684,40	2 395 971,02
19	576	554 439,70	2 397 423,88	19	617	555 362,52	2 400 144,92	19	658	553 962,01	2 398 452,31	19	699	553 079,06	2 395 526,48	19	740	551 684,40	2 395 955,74
19	577	554 491,82	2 397 496,68	19	618	555 309,82	2 400 194,35	19	659	554 126,48	2 398 495,69	19	700	553 067,94	2 395 487,25	19	741	551 622,39	2 395 923,38
19	578	554 546,66	2 397 556,90	19	619	555 245,22	2 400 253,69	19	660	554 175,68	2 398 121,78	19	701	553 056,97	2 395 448,53	19	742	551 605,30	2 395 885,64
19	579	554 638,32	2 397 652,17	19	620	555 129,18	2 400 315,68	19	661	554 182,88	2 398 023,36	19	702	553 020,57	2 395 320,00	19	743	551 590,92	2 395 816,44
19	580	554 705,28	2 397 744,73	19	621	554 763,90	2 400 481,78	19	662	554 132,10	2 397 980,22	19	703	552 940,54	2 395 037,60	19	744	551 583,74	2 395 641,18
19	581	554 757,42	2 397 814,86	19	622	554 638,94	2 400 529,50	19	663	554 155,48	2 397 944,02	19	704	552 699,84	2 394 897,54	19	745	551 585,54	2 395 438,94
19	582	554 805,96	2 397 886,76	19	623	554 587,80	2 400 561,84	19	664	554 180,86	2 397 904,74	19	705	552 609,99	2 394 844,38	19	746	551 579,24	2 395 349,98
19	583	554 847,49	2 397 943,00	19	624	554 585,08	2 400 563,08	19	665	554 162,22	2 397 888,60	19	706	552 554,14	2 394 811,34	19	747	551 546,88	2 395 272,68
19	584	554 892,24	2 398 003,59	19	625	554 468,56	2 400 620,27	19	666	554 026,26	2 397 770,83	19	707	552 430,38	2 394 939,48	19	748	551 493,86	2 395 036,30
19	585	554 895,45	2 398 007,31	19	626	554 265,30	2 400 720,04	19	667	554 014,43	2 397 768,54	19	708	552 393,52	2 394 977,64	19	749	551 468,70	2 394 977,88
19	586	554 949,76	2 398 070,09	19	627	554 156,14	2 400 773,62	19	668	553 995,33	2 397 764,83	19	709	552 278,79	2 395 035,94	19	750	551 439,04	2 394 918,56
19	587	554 978,15	2 398 114,97	19	628	554 067,56	2 400 762,44	19	669	553 953,38	2 397 756,74	19	710	552 288,32	2 395 071,56	19	751	551 434,54	2 394 884,40
19	588	555 005,48	2 398 158,18	19	629	554 006,01	2 400 754,66	19	670	553 900,38	2 397 746,53	19	711	552 070,78	2 395 233,10	19	752	551 442,64	2 394 870,02
19	589	555 037,84	2 398 201,32	19	630	553 825,16	2 400 731,82	19	671	553 897,96	2 397 672,84	19	712	551 969,60	2 395 458,14	19	753	551 461,50	2 394 872,72
19	590	555 047,32	2 398 205,72	19	631	553 864,21	2 400 615,78	19	672	553 900,31	2 397 641,22	19	713	552 073,60	2 395 700,74	19	754	551 472,30	2 394 863,74
19	591	555 088,16	2 398 224,70	19	632	553 906,00	2 400 491,59	19	673	553 927,40	2 397 276,48	19	714	551 869,98	2 395 756,31	19	755	551 466,90	2 394 839,46
19	592	555 131,30	2 398 255,26	19	633	553 936,16	2 400 401,98	19	674	553 914,82	2 397 069,78	19	715	551 824,62	2 395 768,68	19	756	551 446,22	2 394 826,87
19	593	555 208,60	2 398 357,72	19	634	554 033,69	2 400 224,92	19	675	553 914,37	2 397 060,02	19	716	551 817,82	2 395 770,54	19	757	551 390,50	2 394 804,42
19	594	555 273,32	2 398 451,18	19	635	553 919,08	2 400 119,76	19	676	553 905,92	2 396 878,52	19	717	551 677,62	2 396 045,14	19	758	551 365,35	2 394 772,06
19	595	555 319,72	2 398 513,04	19	636	553 997,72	2 399 969,23	19	677	553 890,00	2 396 876,50	19	718	551 695,04	2 396 075,29	19	759	551 362,66	2 394 764,72
19	596	555 359,61	2 398 566,22	19	637	553 895,93	2 399 927,11	19	678	553 824,62	2 396 867,61	19	719	551 760,50	2 396 188,64	19	760	551 330,28	2 394 675,89
19	597	555 364,52	2 398 574,62	19	638	553 833,70	2 399 901,36	19	679	553 761,25	2 396 859,00	19	720	551 747,55	2 396 625,32	19	761	551 308,72	2 394 511,42
19	598	555 390,16	2 398 618,36	19	639	553 708,78	2 399 802,04	19	680	553 780,45	2 396 800,58	19	721	551 679,32	2 396 619,14	19	762	551 315,91	2 394 427,84
19	599	555 451,26	2 398 713,61	19	640	553 674,18	2 399 743,62	19	681	553 805,29	2 396 725,11	19	722	551 583,96	2 396 610,50	19	763	551 329,38	2 394 378,40
19	600	555 458,58	2 398 732,72	19	641	553 674,50	2 399 711,43	19	682	553 795,35	2 396 711,45	19	723	551 589,36	2 396 588,92	19	764	551 390,50	2 394 256,16
19	601	555 477,78	2 398 757,22	19	642	553 674,62	2 399 699,19	19	683	553 749,51	2 396 648,41	19	724	551 613,62	2 396 522,86	19	765	551 411,18	2 394 173,48
19	602	555 503,84	2 398 788,68	19	643	553 675,52	2 399 608,36	19	684	553 711,81	2 396 596,56	19	725	551 649,58	2 396 429,40	19	766	551 434,54	2 394 042,27
19	603	555 537,32	2 398 839,91	19	644	553 878,10	2 399 736,94	19	685	553 708,39	2 396 588,94	19	726	551 661,94	2 396 404,23	19	767	551 454,32	2 393 939,80
19	604	555 557,88	2 398 878,56	19	645	553 999,08	2 399 813,72	19	686	553 686,98	2 396 541,12	19	727	551 670,02	2 396 374,57	19	768	551 448,02	2 393 893,97
19	605	555 573,62	2 398 920,79	19	646	553 937,52	2 399 610,60	19	687	553 648,90	2 396 456,06	19	728	551 691,60	2 396 337,72	19	769	551 455,22	2 393 890,36
19	606	555 568,22	2 398 939,66	19	647	553 938,86	2 399 420,06	19	688	553 656,48	2 396 425,19	19	729	551 689,80	2 396 298,18	19	770	551 472,30	2 393 888,57
19	607	555 563,84	2 398 966,25	19	648	553 950,76	2 399 267,28	19	689	553 688,96	2 396 293,01	19	730	551 677,22	2 396 198,42	19	771	551 483,98	2 393 880,48
19	608	555 542,53	2 399 095,58	19	649	553 961,10	2 399 004,39	19	690	553 636,00	2 396 212,34	19	731	551 654,74	2 396 144,48	19	772	551 478,15	2 393 857,56
19	609	555 541,31	2 399 103,01	19	650	554 034,80	2 398 799,89	19	691	553 612,73	2 396 176,91	19	732	551 613,40	2 396 098,64	19	773	551 459,26	2 393 835,98
19	610	555 532,89	2 399 154,09	19	651	553 988,63	2 398 737,54	19	692	553 539,44	2 396 065,28	19	733	551 605,30	2 396 080,68	19	774	551 416,12	2 393 705,65
19	611	555 529,22	2 399 176,41	19	652	553 915,16	2 398 638,29	19	693	553 374,42	2 395 800,88	19	734	551 607,11	2 396 032,14	19	775	551 409,82	2 393 671,06



