

ПРАВИТЕЛЬСТВО САРАТОВСКОЙ ОБЛАСТИ

ПОСТАНОВЛЕНИЕ

от 24 мая 2024 года № 431-П

г. Саратов

Об утверждении зон охраны объекта культурного наследия регионального значения «Здание Клуба земского», 1860 г., расположенного по адресу: Саратовская область, г. Хвалы́нск, ул. Российской Республики, 118в

В соответствии со статьей 34 Федерального закона «Об объектах культурного наследия (памятниках истории и культуры) народов Российской Федерации», статьей 15 Закона Саратовской области «Об охране и использовании объектов культурного наследия (памятников истории и культуры) народов Российской Федерации, находящихся на территории Саратовской области» и Положением о зонах охраны объектов культурного наследия (памятников истории и культуры) народов Российской Федерации, утвержденным постановлением Правительства Российской Федерации от 12 сентября 2015 года № 972, Правительство Саратовской области **ПОСТАНОВЛЯЕТ:**

1. Утвердить:

границы охранной зоны объекта культурного наследия регионального значения «Здание Клуба земского», 1860 г., расположенного по адресу: Саратовская область, г. Хвалы́нск, ул. Российской Республики, 118в (приложение № 1);

режим использования земель и земельных участков и требования к градостроительным регламентам в границах охранной зоны объекта культурного наследия регионального значения «Здание Клуба земского», 1860 г., расположенного по адресу: Саратовская область, г. Хвалы́нск, ул. Российской Республики, 118в (приложение № 2).

границы зоны регулирования застройки и хозяйственной деятельности объекта культурного наследия регионального значения «Здание Клуба земского», 1860 г., расположенного по адресу: Саратовская область, г. Хвалы́нск, ул. Российской Республики, 118в (приложение № 3);

режим использования земель и земельных участков и требования к градостроительным регламентам в границах зоны регулирования застройки и хозяйственной деятельности объекта культурного наследия регионального

значения «Здание Клуба земского», 1860 г., расположенного по адресу: Саратовская область, г. Хвалы́нск, ул. Российской Республики, 118в (приложение № 4).

2. Министерству информации и массовых коммуникаций области опубликовать настоящее постановление в течение десяти дней со дня его подписания.

3. Настоящее постановление вступает в силу со дня его официального опубликования.

Губернатор
Саратовской области



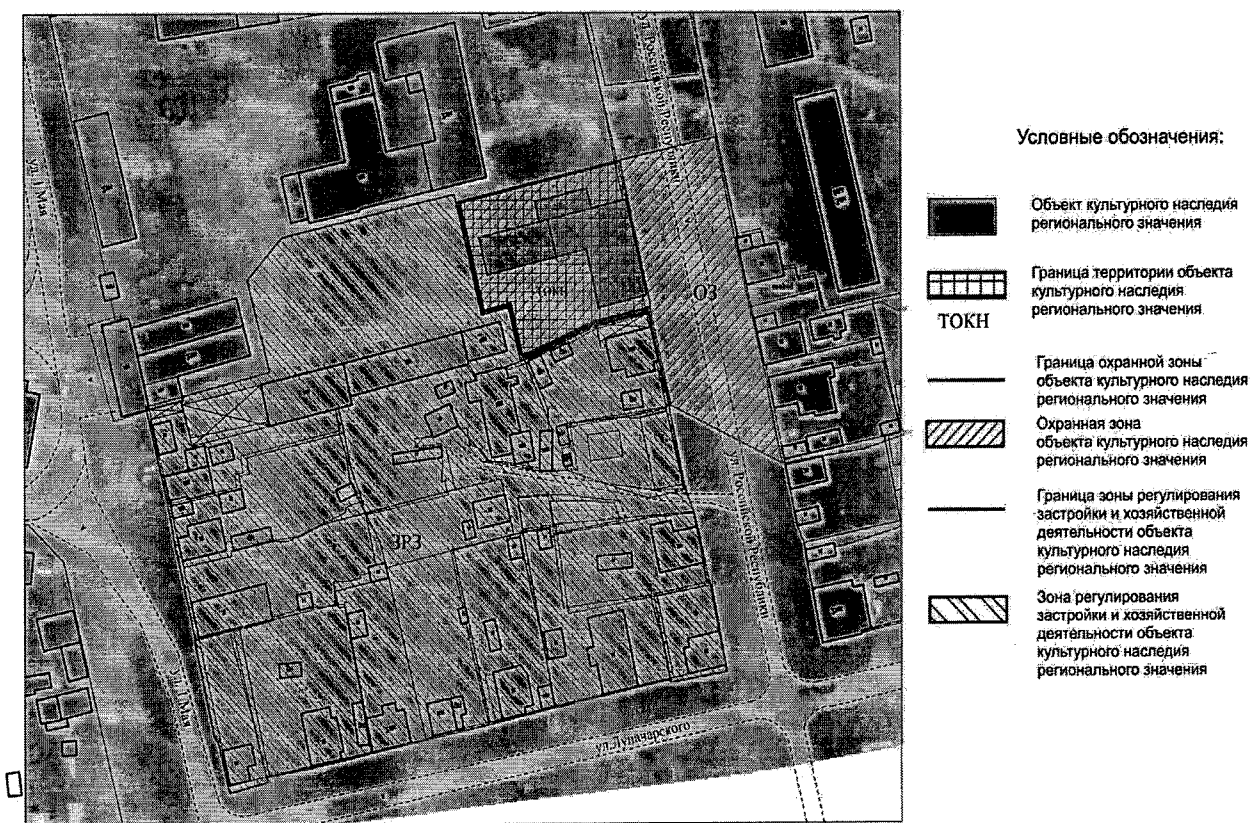
Р.В. Бусаргин

Приложение № 1

УТВЕРЖДЕНЫ
постановлением Правительства
Саратовской области
от 24 мая 2024 года № 431-П

**Границы охранной зоны объекта культурного наследия
регионального значения «Здание Клуба земского», 1860 г.,
расположенного по адресу: Саратовская область, г. Хвалы́нск,
ул. Российской Республики, 118в**

1. Границы охранной зоны объекта культурного наследия регионального значения «Здание Клуба земского», 1860 г., расположенного по адресу: Саратовская область, г. Хвалы́нск, ул. Российской Республики, 118в, (далее – Объект) обозначены на проектном плане земельного участка (рисунок).



**Границы охранной зоны объекта культурного наследия
регионального значения «Здание Клуба земского», 1860 г.
(Саратовская область, г. Хвалы́нск, ул. Российской Республики, 118в)**

2. Границы охранной зоны (далее – ОЗ) Объекта устанавливаются на территории общего пользования и на городские кварталы:

отрезок ул. Российской Республики от северо-восточного угла Объекта с северной стороны до юго-западного угла земельного участка с кадастровым номером 64:49:010730:40 с южной стороны;

часть городского квартала в границах улиц Российской Республики, Коммунистической, 1 Мая и Луначарского (номер кадастрового квартала 64:49:010729), включающая границы территории Объекта.

Граница ОЗ Объекта представляет собой замкнутый контур, начинается от точки 1, проходит по часовой стрелке до точки 21 и возвращается в начальную точку 1.

Участок между точками	Описание прохождения границы
1-2	от точки 1 на юго-восток 28,07 м по границе земельного участка с кадастровым номером 64:49:010730:26 до точки 2
2-3	от точки 2 на юго-восток 7,31 м вдоль линии застройки ул. Российской Республики (нечетная сторона) до точки 3
3-4	от точки 3 на юго-восток 5,5 м по границе объекта недвижимости с кадастровым номером 64:49:01073:299 до точки 4
4-5	от точки 4 на юго-восток 27,93 м вдоль линии застройки ул. Российской Республики (нечетная сторона) до точки 5
5-9	от точки 5 на юго-восток 22,52 м через точки 6, 7, 8 по ломаной линии границы земельного участка с кадастровым номером 64:49:01073:40 до точки 9
9-10	от точки 9 на северо-запад 37,75 м до точки 10, расположенной на линии застройки ул. Российской Республики (четная сторона)
10-13	от точки 10 на северо-запад 25,94 м через точки 11, 12 по границе земельного участка с кадастровым номером 64:49:010729:106 до точки 13
13-14	от точки 13 на северо-запад 1,15 м вдоль линии застройки ул. Российской Республики (четная сторона) до точки 14
14-17	от точки 14 на юго-запад 39,23 м через точки 15, 16 вдоль забора до точки 17
17-18	от точки 17 на северо-запад 14,70 м до точки 18
18-19	от точки 18 на юго-запад 8,23 м до точки 19
19-20	от точки 19 на северо-запад 31,03 м до точки 20
20-21	от точки 20 на северо-восток 47,97 м до точки 21, расположенной на линии застройки ул. Российской Республики (четная сторона)
21-1	от точки 21 на северо-восток 31,05 м до точки 1. Контур замкнулся

Перечень координат характерных точек границы ОЗ

Обозначение характерных точек границ	Координаты (МСК-64)	
	X	Y
1	604312.64	3235689.79
2	604285.26	3235696.00
3	604278.10	3235697.47
4	604272.70	3235698.52
5	604245.41	3235704.46
6	604243.98	3235704.71
7	604243.94	3235704.52
8	604237.63	3235705.73
9	604223.52	3235708.90
10	604239.08	3235674.51
11	604255.54	3235670.69
12	604259.69	3235669.77
13	604264.37	3235668.73
14	604265.49	3235668.48
15	604261.86	3235652.98
16	604252.99	3235632.65
17	604252.63	3235631.59
18	604266.92	3235628.15
19	604264.91	3235620.17
20	604295.04	3235612.75
21	604306.02	3235659.45
1	604312.64	3235689.79

Приложение № 2

УТВЕРЖДЕНЫ

постановлением Правительства
Саратовской области
от 24 мая 2024 года № 431-П

Режим использования земель и земельных участков и требования к градостроительным регламентам в границах охранной зоны объекта культурного наследия регионального значения «Здание Клуба земского», 1860 г., расположенного по адресу: Саратовская область, г. Хвалынский, ул. Российской Республики, 118в

Режим использования земель и земельных участков и требования к градостроительным регламентам в границах охранной зоны устанавливаются с учетом следующих требований:

запрещается:

строительство объектов капитального строительства, за исключением применения специальных мер, направленных на сохранение и восстановление (регенерацию) историко-градостроительной среды объекта культурного наследия (восстановление, воссоздание, восполнение частично или полностью утраченных элементов и (или) характеристик историко-градостроительной среды);

размещение на территории общего пользования по ул. Российской Республики некапитальных нестационарных строений и сооружений;

увеличение объемно-пространственных характеристик существующих объектов капитального строительства;

установка следующих средств наружной рекламы и информации: баннеров, транспарантов;

размещение мусорных бункеров и контейнерных площадок на ул. Российской Республики, организация свалок;

установка вышек сотовой связи;

устройство сплошных нецветопрозрачных ограждений, закрывающих фасадную часть зданий, обращенную на ул. Российской Республики;

использование строительных технологий, создающих динамические нагрузки и оказывающих негативное воздействие на объекты культурного наследия, допускающих:

вибрации грунта, фундаментов и наземных конструкций в результате погружения свай и шпунта молотами или вибраторами;

откопку строительного котлована глубже подошвы существующих фундаментов при отсутствии расчета безопасного расстояния;

промораживание и оттаивание грунта под фундаментами при зимнем ведении работ;

разрешается:

капитальный ремонт и реконструкция существующих объектов инженерной инфраструктуры, строительство (прокладка) новых объектов инженерной инфраструктуры, за исключением наземного и надземного способов прокладки;

благоустройство территории;

санитарная вырубка деревьев и мероприятия по замене больных и усыхающих насаждений, формированию крон деревьев и подрезке ветвей, обеспечивающих возможность восприятия Объекта с ул. Российской Республики;

установка отдельно стоящего оборудования освещения;

устройство архитектурно-художественного освещения зданий и сооружений (ночной немерцающей подсветки зданий белого и желтого оттенков);

установка следующих средств наружной рекламы и информации:

мобильных элементов информационно-декоративного оформления событийного характера, включая праздничное оформление, устанавливаемых на срок проведения публичных мероприятий;

установка на фасадах информационных табличек и общих указателей, содержащих информацию, предусмотренную законодательством о защите прав потребителей, размещенных рядом со входом в здание (помещение) высотой – не более 400 мм, шириной – не более 300 мм;

установка сборно-разборных (складных) конструкций – штендеров дневного использования;

проведение мероприятий, направленных на обеспечение экологической и пожарной безопасности;

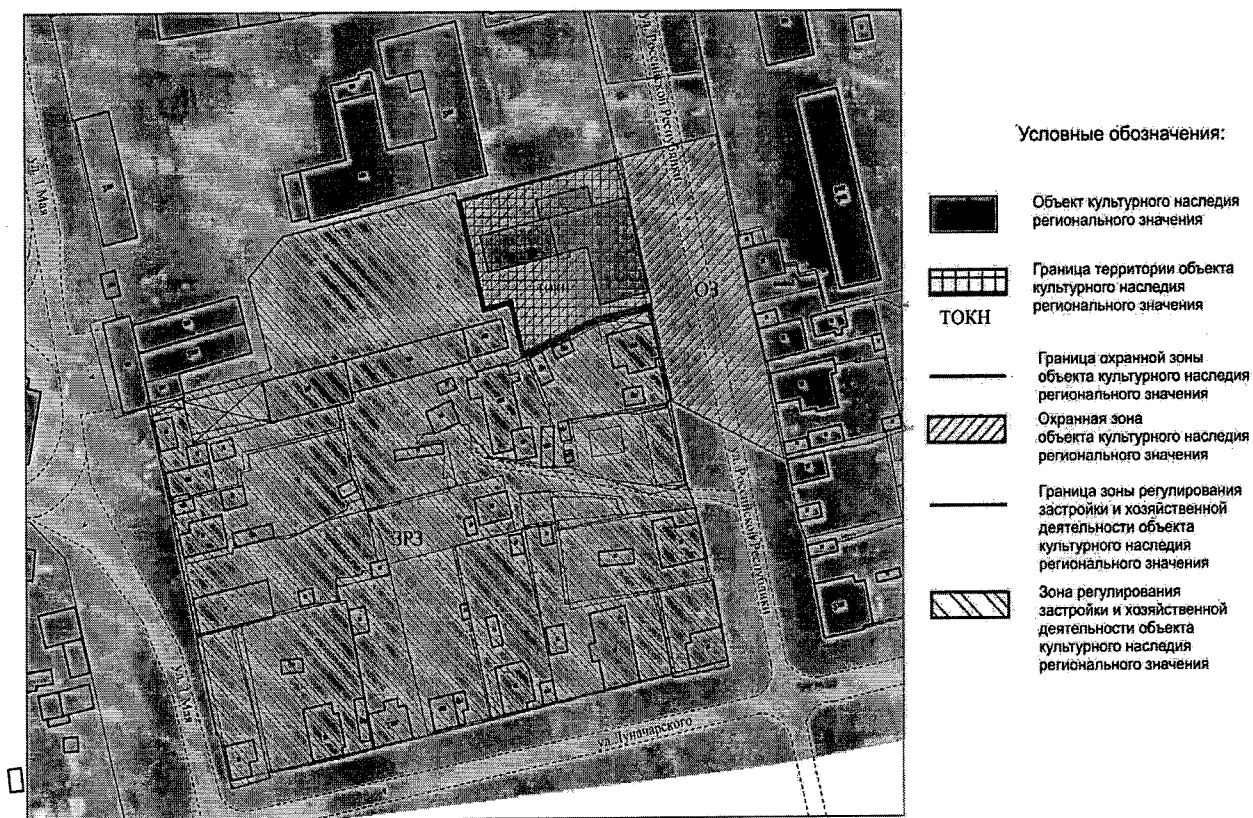
использование земельных участков и объектов капитального строительства в соответствии с видами разрешенного использования, установленными правилами землепользования и застройки муниципального образования город Хвалы́нск Хвалы́нского муниципального района Саратовской области, с учетом ограничений, установленных настоящими требованиями.

Приложение № 3

УТВЕРЖДЕНЫ
постановлением Правительства
Саратовской области
от 24 мая 2024 года № 431-П

**Границы зоны регулирования застройки и хозяйственной деятельности объекта культурного наследия регионального значения
«Здание Клуба земского», 1860 г., расположенного по адресу:
Саратовская область, г. Хвалынский, ул. Российской Республики, 118в**

1. Границы зоны регулирования застройки и хозяйственной деятельности объекта культурного наследия регионального значения «Здание Клуба земского», 1860 г., расположенного по адресу: Саратовская область, г. Хвалынский, ул. Российской Республики, 118в, (далее – Объект) обозначены на проектом плане земельного участка (рисунок).



Границы зоны регулирования застройки и хозяйственной деятельности объекта культурного наследия регионального значения «Здание Клуба земского», 1860 г. (Саратовская область, г. Хвалынский, ул. Российской Республики, 118в)

2. Границы зоны регулирования застройки и хозяйственной деятельности (далее – ЗРЗ) Объекта устанавливаются на южную часть городского квартала в границах улиц Российской Республики, Коммунистической, 1 Мая и Луначарского (номер кадастрового квартала 64:49:010729) и расположены с юго-западной стороны от охранной зоны Объекта.

Граница ЗРЗ представляет собой замкнутый контур, начинается от точки 1, проходит по часовой стрелке до точки 62 и возвращается в начальную точку 1.

Участок между точками	Описание прохождения границы
1-3	от точки 1 на юго-восток 33,17 м через точку 2 до точки 3
3-4	от точки 3 на северо-восток 8,23 м до точки 4
4-5	от точки 4 на юго-восток 14,70 м до точки 5
5-8	от точки 5 на северо-восток 39,23 м через точки 6, 7 по забору до точки 8
8-9	от точки 8 на юго-восток 1,15 м вдоль линии застройки ул. Российской Республики (четная сторона) до точки 9
9-12	от точки 9 на юго-восток 25,94 м через точки 10, 11 по границе земельного участка с кадастровым номером 64:49:010729:106 до точки 12
12-13	от точки 12 на юго-запад 0,36 м до точки 13
13-14	от точки 13 на юго-восток 22,88 м по границе земельного участка с кадастровым номером 64:49:010729:101 до точки 14
14-15	от точки 14 на юго-восток 6,87 м до точки 15
15-19	от точки 15 на юго-восток 19,38 м через точки 16, 17, 18 по границе земельного участка с кадастровым номером 64:49:010729:35 до точки 19
19-20	от точки 19 на юго-восток 1,64 м до точки 20
20-28	от точки 20 по границе земельного участка с кадастровым номером 64:49:010729:38 через точки 21, 22, 23 на юго-восток 24,07 м до точки 24 и далее через точки 25, 26, 27 на юго-запад 16,77 м до точки 28
28-29	от точки 28 на северо-запад 0,81 м до точки 29
29-36	от точки 29 на юго-запад 34,65 м через точки 30, 31, 32, 33, 34, 35 по ломаной линии границы земельного участка с кадастровым номером 64:49:010729:31 до точки 36
36-38	от точки 36 на юго-запад 20,26 м через точку 37 по границе земельного участка с кадастровым номером 64:49:010729:5 до точки 38
38-39	от точки 38 на юго-запад 36,18 м вдоль линии застройки ул. Луначарского (четная сторона) до точки 39
39-42	от точки 39 на юго-запад 32,15 м через точки 40, 41 по ломаной линии границы земельного участка с кадастровым номером 64:49:010729:317 до точки 42

42-43	от точки 42 на юго-восток 1,50 м до точки 43
43-51	от точки 43 по границе земельного участка с кадастровым номером 64:49:010729:20 через точки 44, 45 на юго-запад 11,95 м до точки 46 и далее по ломаной линии через точки 47, 48, 49, 50 на северо-запад 43,29 м до точки 51
51-54	от точки 51 на северо-запад 26,88 м через точки 52, 53 по ломаной линии границы земельного участка с кадастровым номером 64:49:010729:33 до точки 54
54-55	от точки 54 на северо-запад 11,43 м вдоль линии застройки ул. 1 Мая (нечетная сторона) до точки 55
55-57	от точки 55 на северо-запад 27,21 м через точку 56 по ломаной линии границы земельного участка с кадастровым номером 64:49:010729:3 до точки 57
57-60	от точки 57 на северо-восток 38,46 м через точки 58, 59 до точки 60
60-61	от точки 60 на северо-запад 25,84 м до точки 61
61-62	от точки 61 на северо-восток 15,61 м до точки 62
62-1	от точки 62 на северо-восток 53,80 м до точки 1. Контур замкнулся

Перечень координат характерных точек границы ЗРЗ

Обозначение характерных точек границ	Координаты (МСК-64)	
	X	Y
1	604297.13	3235612.28
2	604295.04	3235612.75
3	604264.91	3235620.17
4	604266.92	3235628.15
5	604252.63	3235631.59
6	604252.99	3235632.65
7	604261.86	3235652.98
8	604265.49	3235668.48
9	604264.37	3235668.73
10	604259.69	3235669.77
11	604255.54	3235670.69
12	604239.08	3235674.51
13	604238.73	3235674.42
14	604216.55	3235680.02
15	604210.15	3235682.51
16	604205.84	3235683.37
17	604200.14	3235684.49
18	604196.58	3235685.20
19	604191.13	3235686.27
20	604190.39	3235687.73
21	604177.85	3235690.05
22	604175.10	3235690.60

23	604173.26	3235691.01
24	604166.74	3235692.23
25	604164.95	3235682.40
26	604164.59	3235680.05
27	604164.30	3235678.48
28	604163.86	3235675.71
29	604164.59	3235675.35
30	604163.60	3235670.48
31	604163.16	3235668.29
32	604162.48	3235665.31
33	604160.36	3235656.14
34	604158.72	3235647.78
35	604157.71	3235644.94
36	604157.18	3235641.53
37	604154.55	3235630.36
38	604152.58	3235621.80
39	604144.98	3235586.43
40	604142.64	3235576.87
41	604140.78	3235567.84
42	604138.59	3235554.93
43	604137.13	3235555.29
44	604135.93	3235550.85
45	604135.40	3235548.94
46	604134.12	3235543.72
47	604144.12	3235541.37
48	604148.18	3235540.34
49	604149.30	3235539.30
50	604173.76	3235533.73
51	604175.97	3235533.79
52	604177.28	3235533.28
53	604190.26	3235530.42
54	604202.07	3235527.44
55	604213.29	3235525.26
56	604238.65	3235519.11
57	604239.69	3235518.73
58	604239.76	3235519.01
59	604242.24	3235529.11
60	604248.88	3235556.07
61	604273.82	3235549.32
62	604285.42	3235559.77
1	604297.13	3235612.28

Приложение № 4

УТВЕРЖДЕНЫ
постановлением Правительства
Саратовской области
от 24 мая 2024 года № 431-П

Режим использования земель и земельных участков и требования к градостроительным регламентам в границах зоны регулирования застройки и хозяйственной деятельности объекта культурного наследия регионального значения «Здание Клуба земского», 1860 г., расположенного по адресу: Саратовская область, г. Хвалынский, ул. Российской Республики, 118в

Режим использования земель и земельных участков и требования к градостроительным регламентам в границах зоны регулирования застройки и хозяйственной деятельности устанавливаются с учетом следующих требований:

запрещается:

использование в отделке фасадов сэндвич-панелей, а также технологии «вентилируемых фасадов» с облицовкой из алюминиевых композитных материалов, металлических листов, металлокассет, линейных панелей, металлического и ПВХ-сайдинга и керамогранитной плитки;

частичная окраска фасадов зданий;

применение скатных крыш с изменением уклона (изломом);
использование в конструкции кровли силуэтных акцентов;

применение в цветовых решениях зданий спектральных цветов максимальной насыщенности и их сочетаний;

установка всех видов рекламных и информационных конструкций на крышах и в оконных проемах зданий;

установка вышек сотовой связи;

использование строительных технологий, создающих динамические нагрузки и оказывающих негативное воздействие на объекты культурного наследия (выявленные объекты культурного наследия), допускающих:

вибрации грунта, фундаментов и наземных конструкций в результате погружения свай и шпунта молотами или вибраторами;

откопку строительного котлована глубже подошвы существующих фундаментов при отсутствии расчета безопасного расстояния;

промораживание и оттаивание грунта под фундаментами при зимнем ведении работ;

разрешается:

сохранение или восстановление исторического композиционно-пространственного типа периметральной застройки кварталов с размещением основных объемов по историческим линиям застройки;

снос (демонтаж) объектов капитального строительства и некапитальных строений и сооружений, не обладающих историко-культурной ценностью;

строительство и реконструкция объектов капитального строительства в соответствии с параметрами:

максимальная высота объектов капитального строительства от планировочной отметки земли до верха строительных конструкций – 12 м;

для фасадов, выходящих на улицы Российской Республики, Луначарского и 1 Мая, применение не более 40 процентов остекления от общей площади фасадов (без устройства сплошного остекления);

применение в архитектурных решениях фасадов вновь проектируемых зданий, выходящих на улицы Российской Республики, Луначарского и 1 Мая, стилизации под существующую историческую застройку (историзм, ретроспективизм);

применение в архитектурных решениях фасадов вновь проектируемых зданий исторически сложившейся колористической гаммы пастельных оттенков, цвета красного кирпича и светлых оттенков ахроматической гаммы;

капитальный ремонт объектов капитального строительства с использованием в отделке фасадов натуральных или имитирующих натуральные отделочных материалов и применение исторически сложившейся колористической гаммы пастельных оттенков, цвета красного кирпича и светлых оттенков ахроматической гаммы;

освоение подземного пространства (его допустимые параметры определяются в установленном порядке проектной документацией при условии отсутствия негативного влияния на сохранность объектов культурного наследия, а также отсутствия опасности для жизни или здоровья человека и окружающей среды);

установка на фасадах средств наружной рекламы и информации с учетом следующих ограничений:

для вывесок, расположенных параллельно к поверхности фасадов объектов:

размещение не ниже верхней отметки окон первого этажа и не выше нижней отметки окон второго этажа;

размещение на одном фасаде вывесок нескольких организаций на единой горизонтальной линии в один высотный ряд;

в виде отдельных букв и знаков без подложки: высота – не более 500 мм, протяженность определяется архитектурными элементами фасада, но не более 4000 мм;

для панель-кронштейнов, расположенных перпендикулярно к поверхности фасадов объектов:

высота – 500 мм, ширина – 500 мм, глубина – 120 мм, максимальный отступ от фасада – 150 мм;

для информационных табличек и общих указателей, содержащих информацию, предусмотренную законодательством о защите прав потребителей:

размещение рядом со входом в здание (помещение);

высота – не более 400 мм, ширина – не более 300 мм;

проведение работ по благоустройству и озеленению;

капитальный ремонт и реконструкция существующих объектов инженерной инфраструктуры, строительство (прокладка) новых объектов инженерной инфраструктуры, за исключением наземного и надземного способов прокладки по улицам Луначарского, Российской Республики, 1 Мая;

установка отдельно стоящего оборудования освещения;

устройство архитектурно-художественного освещения зданий и сооружений (ночной немерцающей подсветки зданий белого и желтого оттенков);

проведение мероприятий, направленных на обеспечение экологической и пожарной безопасности;

использование земельных участков и объектов капитального строительства в соответствии с видами разрешенного использования и предельными параметрами разрешенного строительства и реконструкции объектов капитального строительства, установленными правилами землепользования и застройки муниципального образования город Хвалы́нск Хвалы́нского муниципального района Саратовской области, с учетом ограничений, установленных настоящими требованиями.
