

**УПРАВЛЕНИЕ ПО ОХРАНЕ ОБЪЕКТОВ КУЛЬТУРНОГО НАСЛЕДИЯ  
ПРАВИТЕЛЬСТВА САРАТОВСКОЙ ОБЛАСТИ**

---

**ПРИКАЗ**

от 19 09 2019 года № 01-04/02

г. Саратов

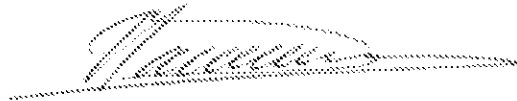
**Об утверждении границ территории  
выявленного объекта культурного  
наследия, расположенного по адресу:  
г. Саратов, ул. Соборная, 21**

В соответствии со статьями 3.1 и 9.2 Федерального закона от 25 июня 2002 года № 73-ФЗ «Об объектах культурного наследия (памятниках истории и культуры) народов Российской Федерации», Законом Саратовской области от 04 ноября 2003 года № 69-ЗСО «Об охране и использовании объектов культурного наследия (памятников истории и культуры) народов Российской Федерации, находящихся на территории Саратовской области», поручением Президента РФ от 20.08.2012 г. № Пр-2217 о территориальном планировании развития территорий, имеющих памятники истории и культуры и другие объекты, представляющие историко-культурную ценность, Приказом Министерства культуры Российской Федерации 04 июня 2015 г. № 1745 об утверждении требований к составлению проектов границ территорий объектов культурного наследия, Положением об управлении по охране объектов культурного наследия Правительства Саратовской области, утвержденным постановлением Правительства Саратовской области от 15 июня 2015 года № 288-П

**ПРИКАЗЫВАЮ:**

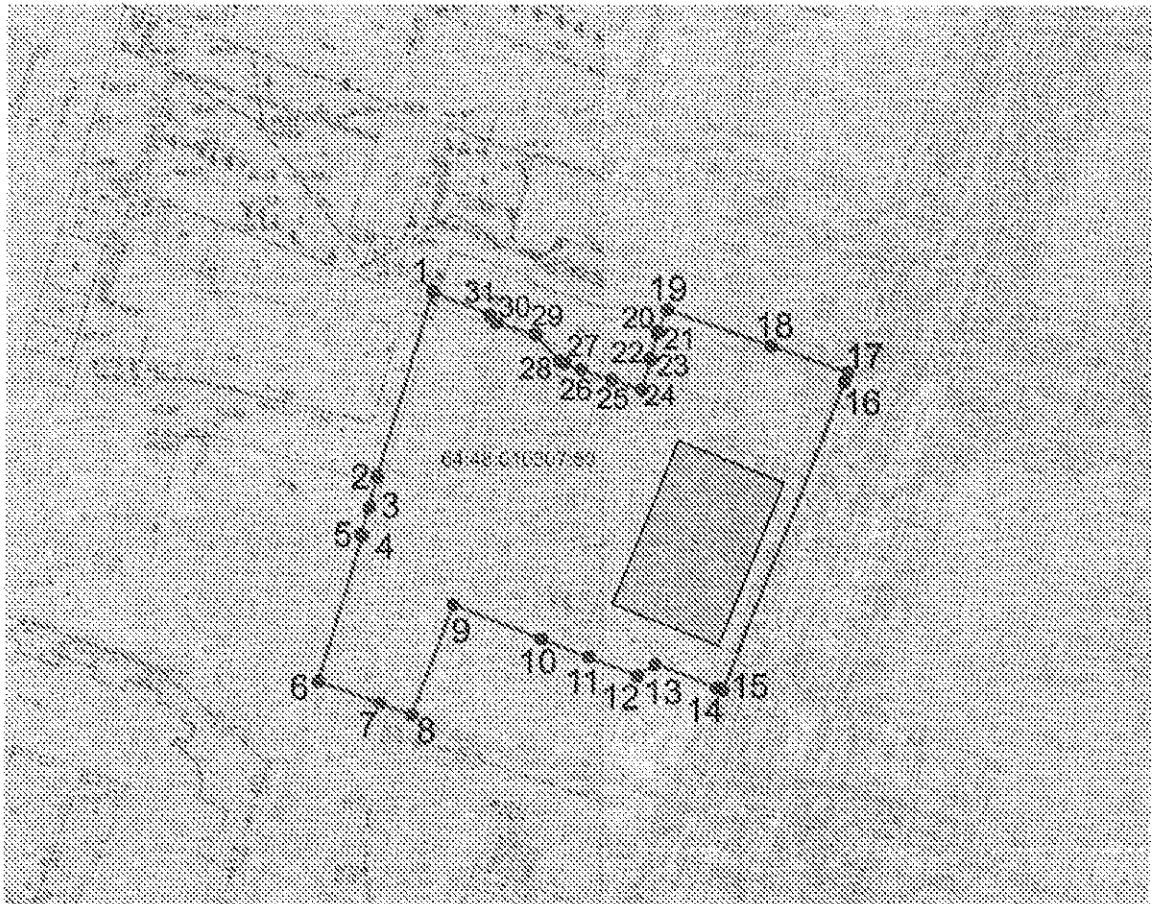
1. Утвердить границы территории выявленного объекта культурного наследия «Дом жилой, 1880-е гг.», г. Саратов, ул. Соборная, 21 согласно приложению;
2. Отделу административно-финансового и правового обеспечения (Власова Н.В.) разместить приказ на официальном сайте в информационно-телекоммуникационной сети «Интернет» и направить в министерство информации и печати области для официального опубликования.
3. Отделу учета и сохранения объектов культурного наследия (Назимова Л.С.) направить уведомления, предусмотренные действующим законодательством в сфере охраны объектов культурного наследия.
4. Контроль за исполнением приказа оставляю за собой.

**Начальник управления**



**В.В. Мухин**

### Границы территории выявленного объекта культурного наследия «Дом жилой, 1880-е гг.», г. Саратов, ул. Соборная, 21



Условные обозначения.



Объект культурного наследия



номера характерных поворотных точек



проектируемая граница территории

64.48.030130:60 кадастровый номер земельного участка

**Координаты поворотных точек границ территории выявленного объекта  
культурного наследия «Дом жилой, 1880-е гг.»,  
г. Саратов, ул. Соборная, 21**

Сведения о местоположении границы объекта землеустройства					
Система координат: МСК-64					
Сведения о характерных точках границы объекта землеустройства					
Обозначение характерных точек границы	Координаты		Метод определения координат	средняя квадратическа я погрешность положения характерной точки (М), м	Описание закрепления точки
	X	Y			
1	496459.69	2299252.20	картометрический	(0,1)	-
2	496437.49	2299245.50	картометрический	(0,1)	-
3	496433.77	2299244.55	картометрический	(0,1)	-
4	496430.46	2299243.54	картометрический	(0,1)	-
5	496430.38	2299243.79	картометрический	(0,1)	-
6	496412.41	2299238.47	картометрический	(0,1)	-
7	496409.75	2299245.97	картометрический	(0,1)	-
8	496408.31	2299249.85	картометрический	(0,1)	-
9	496421.90	2299254.82	картометрический	(0,1)	-
10	496417.72	2299265.39	картометрический	(0,1)	-
11	496415.46	2299271.12	картометрический	(0,1)	-
12	496413.15	2299276.97	картометрический	(0,1)	-
13	496414.61	2299279.11	картометрический	(0,1)	-
14	496411.76	2299286.55	картометрический	(0,1)	-
15	496411.48	2299287.32	картометрический	(0,1)	-
16	496449.02	2299302.00	картометрический	(0,1)	-
17	496450.14	2299302.41	картометрический	(0,1)	-
18	496453.33	2299293.03	картометрический	(0,1)	-
19	496457.61	2299280.39	картометрический	(0,1)	-
20	496454.94	2299279.17	картометрический	(0,1)	-
21	496454.89	2299279.44	картометрический	(0,1)	-
22	496451.76	2299278.31	картометрический	(0,1)	-
23	496451.68	2299278.53	картометрический	(0,1)	-
24	496448.08	2299277.34	картометрический	(0,1)	-
25	496449.25	2299273.75	картометрический	(0,1)	-
26	496450.44	2299270.11	картометрический	(0,1)	-
27	496451.19	2299268.11	картометрический	(0,1)	-
28	496451.46	2299267.48	картометрический	(0,1)	-
29	496454.63	2299264.55	картометрический	(0,1)	-
30	496455.98	2299259.89	картометрический	(0,1)	-
31	496456.93	2299259.04	картометрический	(0,1)	-
1	496459.69	2299252.20	картометрический	(0,1)	-