



УПРАВЛЕНИЕ ПО ОХРАНЕ ОБЪЕКТОВ КУЛЬТУРНОГО НАСЛЕДИЯ ПРАВИТЕЛЬСТВА САРАТОВСКОЙ ОБЛАСТИ

П Р И К А З

от 30.10.2019 № 01-04/154

г. Саратов

**Об утверждении предмета охраны
объекта культурного наследия
регионального значения, расположенного
по адресу: г. Саратов, ул. Московская,
151/ ул. Пугачевская, 123.**

В соответствии со статьями 20 и 20.1 Федерального закона от 25 июня 2002 года № 73-ФЗ «Об объектах культурного наследия (памятниках истории и культуры) народов Российской Федерации», приказом Министерства культуры Российской Федерации 13 января 2016 г. № 28 «Об утверждении Порядка определения предмета охраны объекта культурного наследия, включенного в единый государственный реестр объектов культурного наследия (памятников истории и культуры) народов Российской Федерации в соответствии со статьей 64 Федерального закона от 25 июня 2002 г. № 73-ФЗ «Об объектах культурного наследия (памятниках истории и культуры) народов Российской Федерации», Положением об управлении по охране объектов культурного наследия Правительства Саратовской области, утвержденным постановлением Правительства Саратовской области от 15 июня 2015 года № 288-П ПРИКАЗЫВАЮ:

1. Утвердить предмет охраны объекта культурного наследия регионального значения «Гимназия вторая мужская», 1902 г., арх. А. Н. Клементьев, по адресу: г. Саратов, ул. Московская, 151/ ул. Пугачевская, 123, согласно приложению 1;
2. Отделу административно-финансового и правового обеспечения (Власова Н.В.) разместить приказ на официальном сайте в информационно-телекоммуникационной сети «Интернет» и направить в министерство информации и печати области для официального опубликования.
3. Отделу учета и сохранения объектов культурного наследия (Назимова Л.С.) направить уведомления, предусмотренные действующим законодательством в сфере охраны объектов культурного наследия.
4. Контроль за исполнением приказа оставляю за собой.
5. Приказ вступает в силу с момента его официального опубликования.

Начальник управления

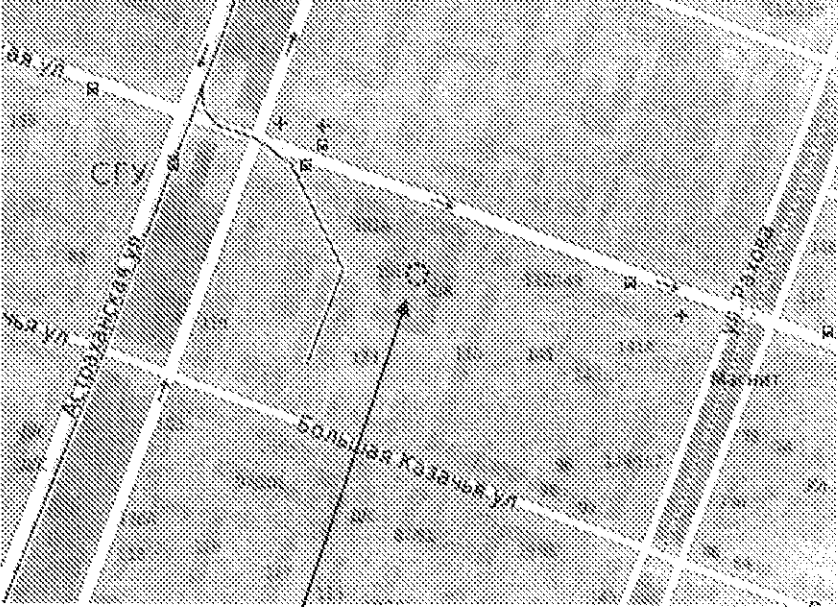
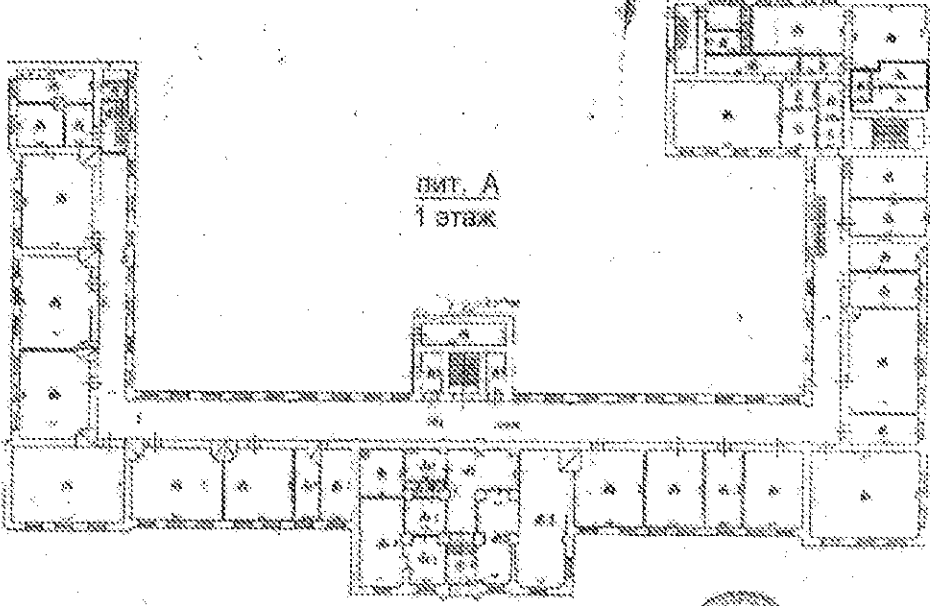
В.В. Мухин

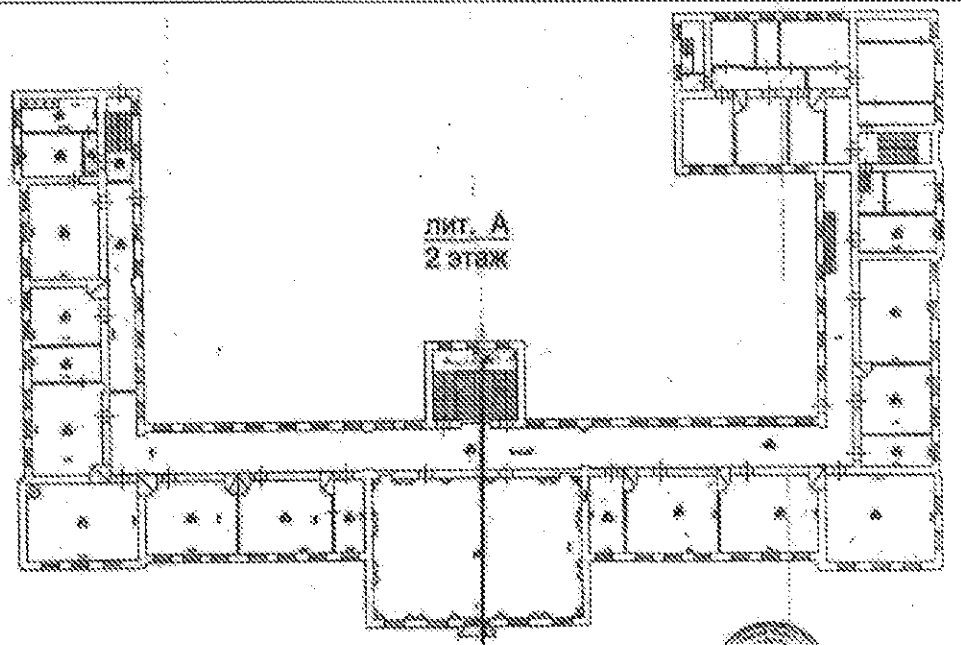
Предмет охраны

объекта культурного наследия регионального значения —

«Гимназия вторая мужская», 1902 г., арх. А. Н. Клементьев

г. Саратов, ул. Московская, 151/ ул. Пугачевская, 123

Наименование и описание предмета охраны	Фото предмета охраны
I. Градостроительные характеристики	
<p><i>1.1. Местоположение Объекта:</i></p> <p>по красной линии застройки на пересечении улиц Пугачева Е. И и Московская, Кировский район, г. Саратов. Габариты здания</p>	 <p style="text-align: center;"><i>Местоположение Объекта</i></p>
Архитектурные и конструктивные характеристики	
<p><i>2. 1. Объемно-планировочная композиция и конструктивное решение здания сложившаяся на середине XX в:</i></p> <ul style="list-style-type: none"> • двухэтажное строение • сложная форма в плане • сложная вальмовая форма крыши, верхняя отметка • местоположение наружных и внутренних несущих стен 	 <p style="text-align: center;"><i>План 1-го этажа (из паспорта БТИ)</i></p>

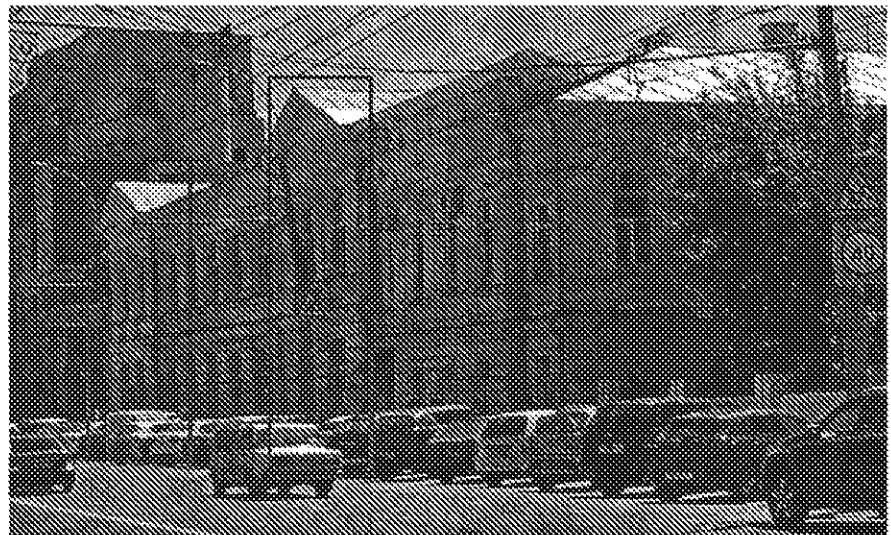


План 2-го этажа (из паспорта БТИ)

3. Композиционное и архитектурно-художественное оформление фасадов

3.1. Северный фасад:

- стилевое решение — классицизм
- 15 световых осей
- членение ризалитами
- местоположение фронтона



Общий вид по ул. Московская

- рустовка первого этажа
- имитация руста в уровне второго этажа
- двойные пилястры в уровне второго этажа
- венчающий и межэтажный карниз



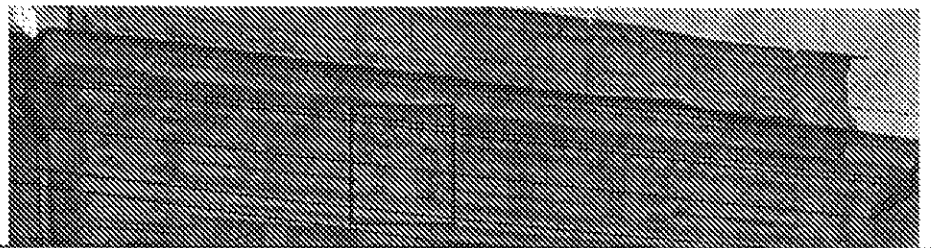
- дентикулы по венчающему карнизу и тимпану



- аттик по правому флангу

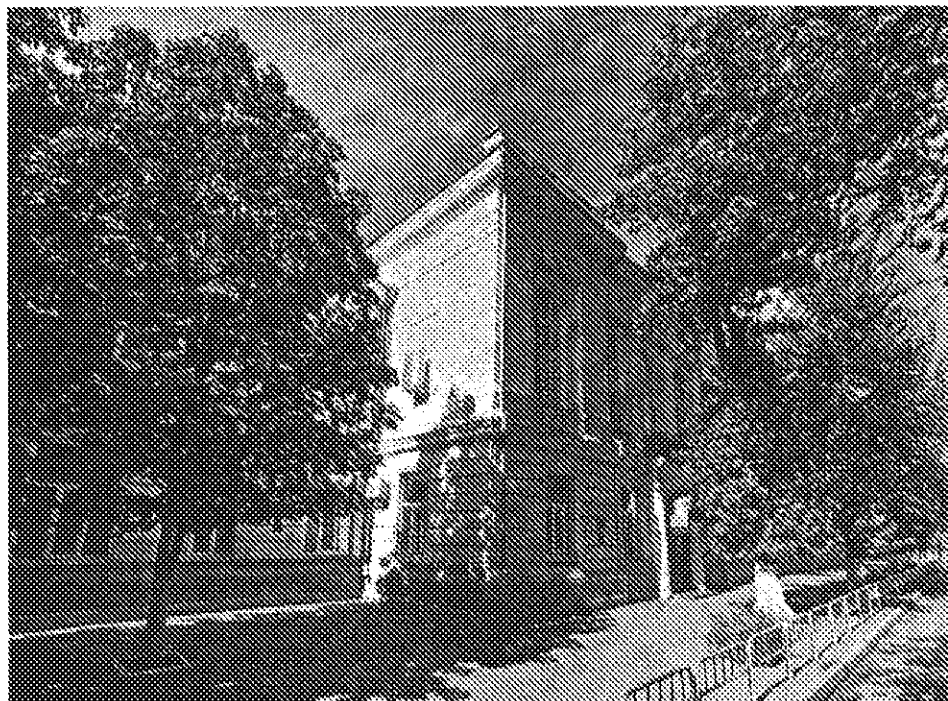


- декорированные кронштейны по фризу правого фланга



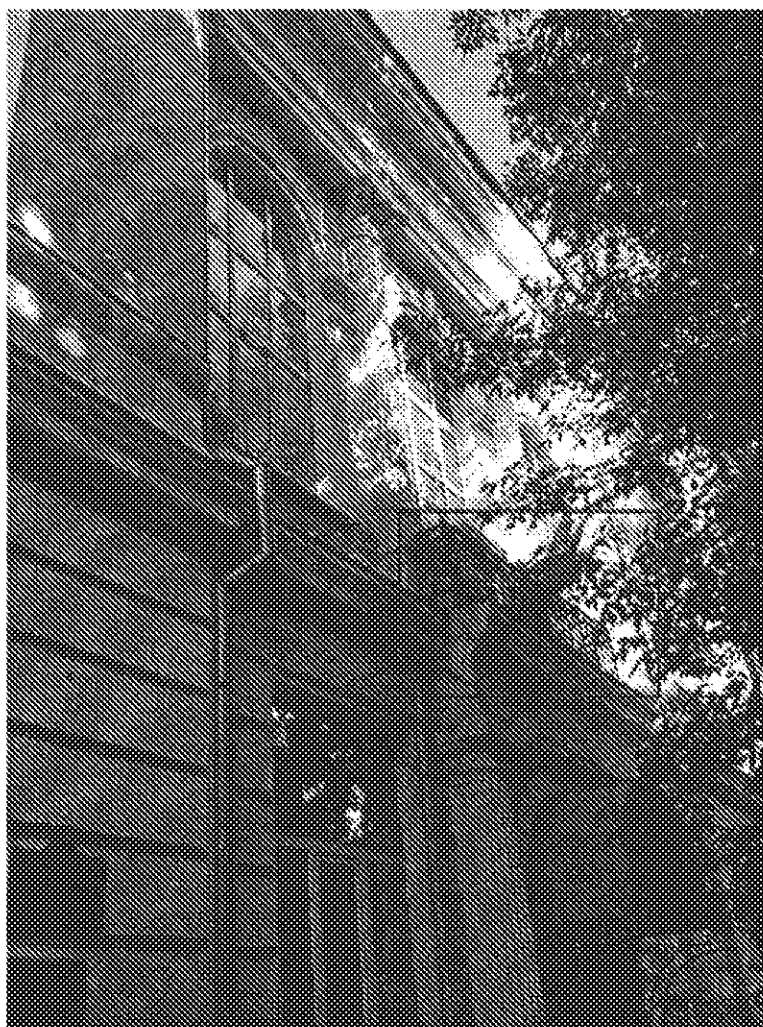
3.2. Восточный фасад:

- 25 световых осей
- выступающая центральная часть
- угловые ризалиты
- рустовка первого этажа
- имитация руста в уровне второго этажа



- оформление парадного входа полуколоннами с коринфским и дорическим ордерами
- кованное ограждение балкона

- венчающий и межэтажный карниз

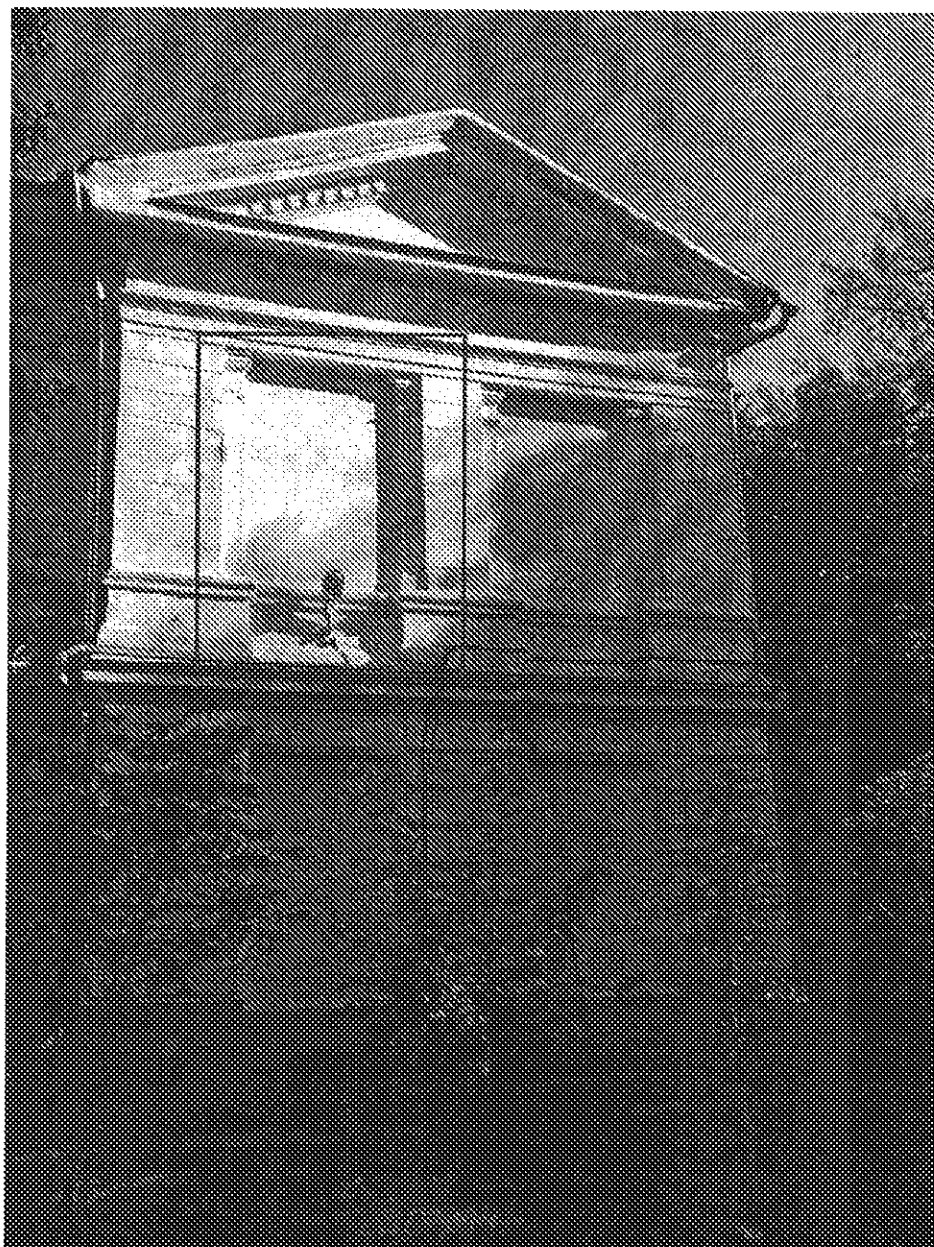


- габариты пилястр в простенках второго этажа



3.3. Южный фасад:

- 11 световых осей
 - рустовка первого этажа
 - имитация руста в уровне второго этажа
 - угловые ризалиты
 - местоположение фронтона
 - денгикулы на венчающем карнизе и тимпане
-
- местоположение и габариты ниш
 - пилястры в нишах на уровне второго этажа



- пилястры в простенках в уровне второго этажа
- венчающий и межэтажный карниз



3.4. Дворовые фасады:

- междуэтажный и венчающий карниз
- местоположение и габариты дентикулы



4. Габариты, местоположение и декор световых осей

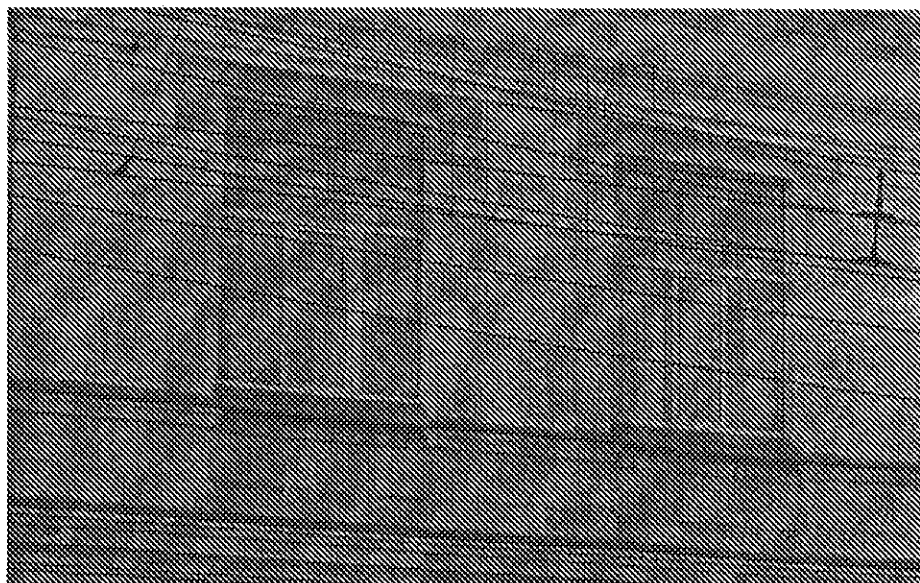
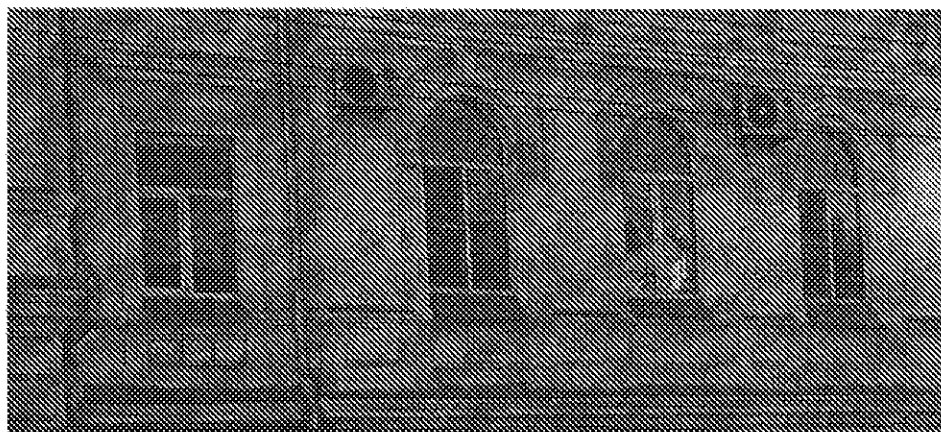
4.1. Форма оконных проемов:

- прямоугольная форма окон;
- арочная форма окон
- окна с лучковым завершением



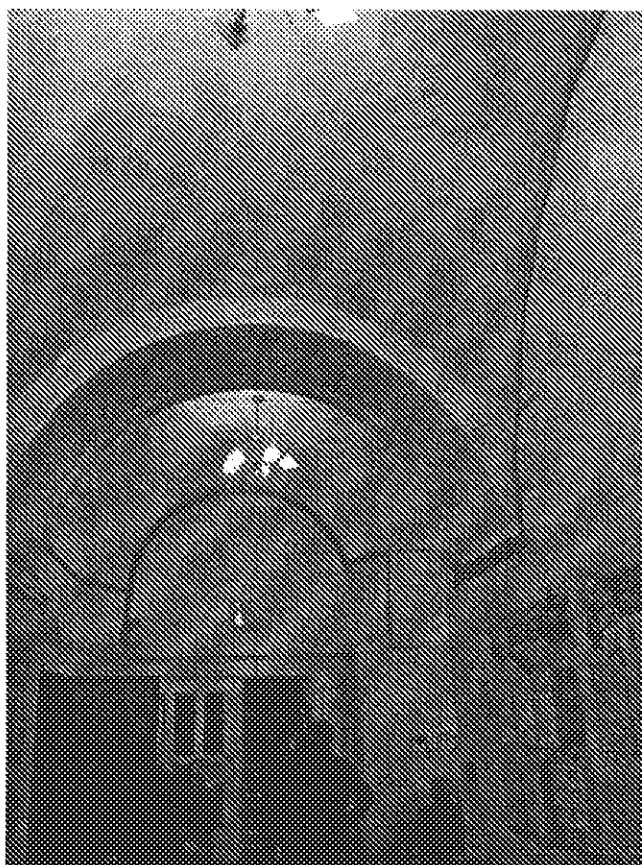
4.2. Декоративное оформление оконных проемов:

- обрамление окон
- местоположение и габариты замкового камня
- местоположение и габариты сандрички
- подоконные филенки
- пилястры в оконных нишах



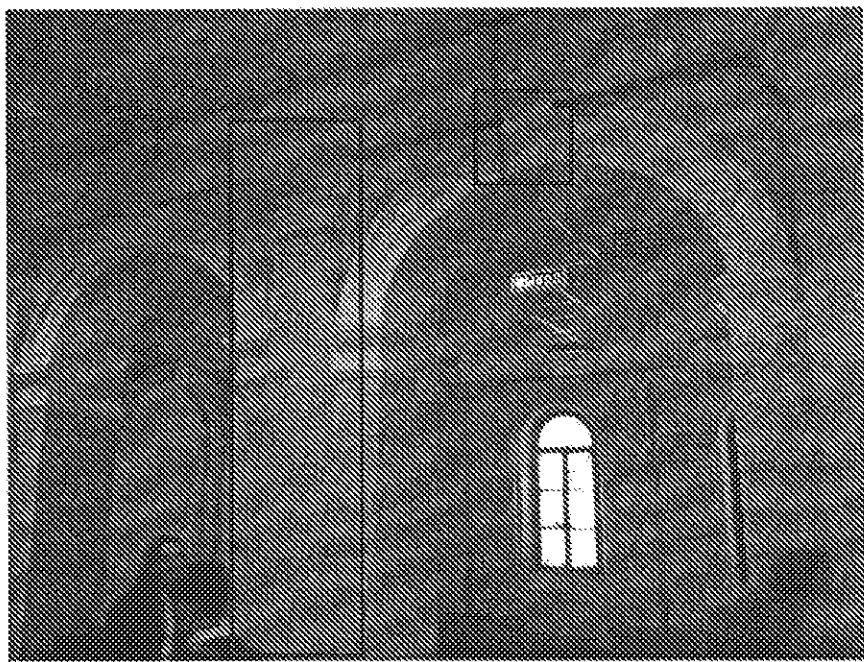
5. Архитектурно-конструктивное решение интерьеров

- местоположение и габариты арочных сводов

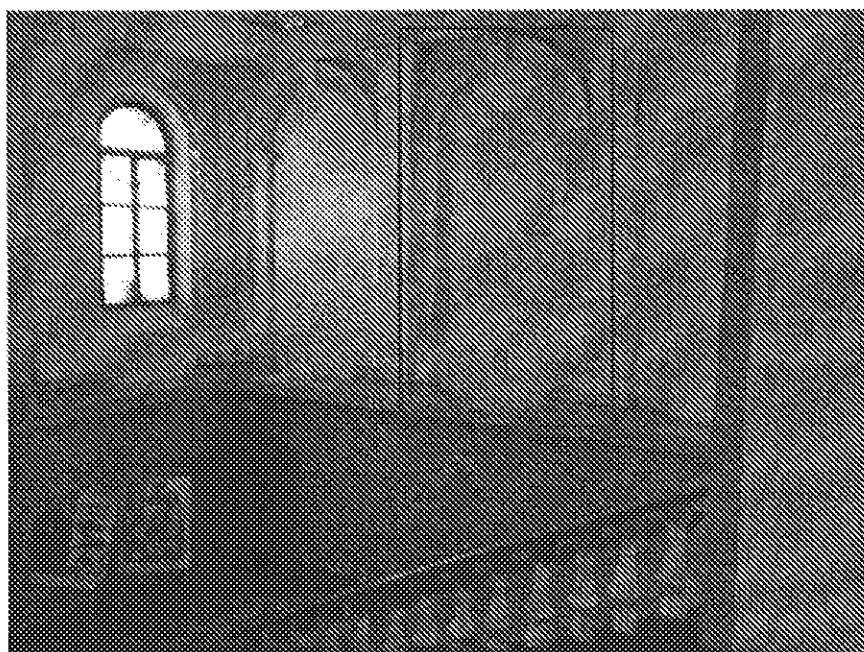


- мместоположение и габариты арочных сводов с замковым камнем

- мместоположение и габариты дорического ордера



- мместоположение и габариты арочных ниш



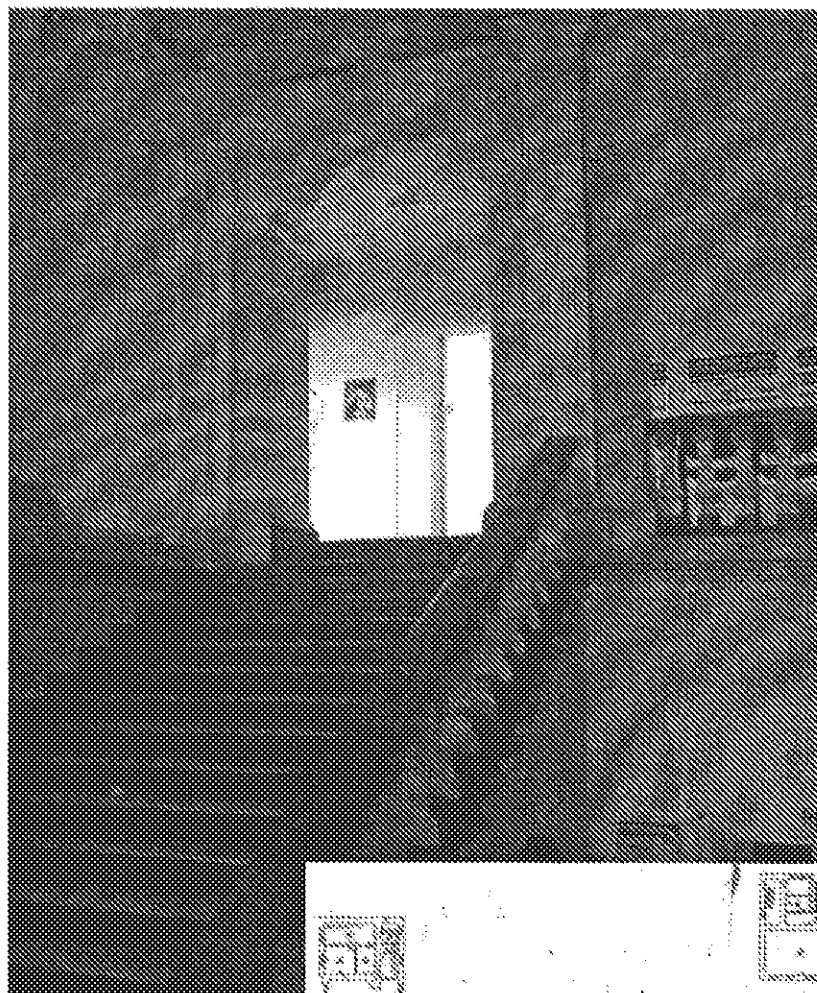
- местоположение и габариты коринфского ордера

- местоположение и габариты потолочного карниза

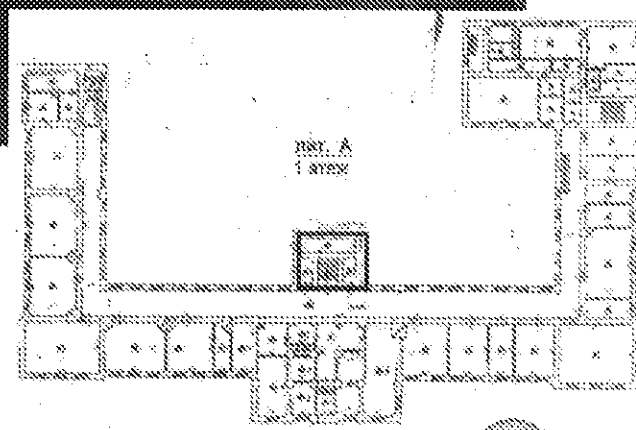


5.1. Местоположение,
габариты, материал и
декор лестниц:

- местоположение и
габариты деревянного
ограждения в виде
балясин



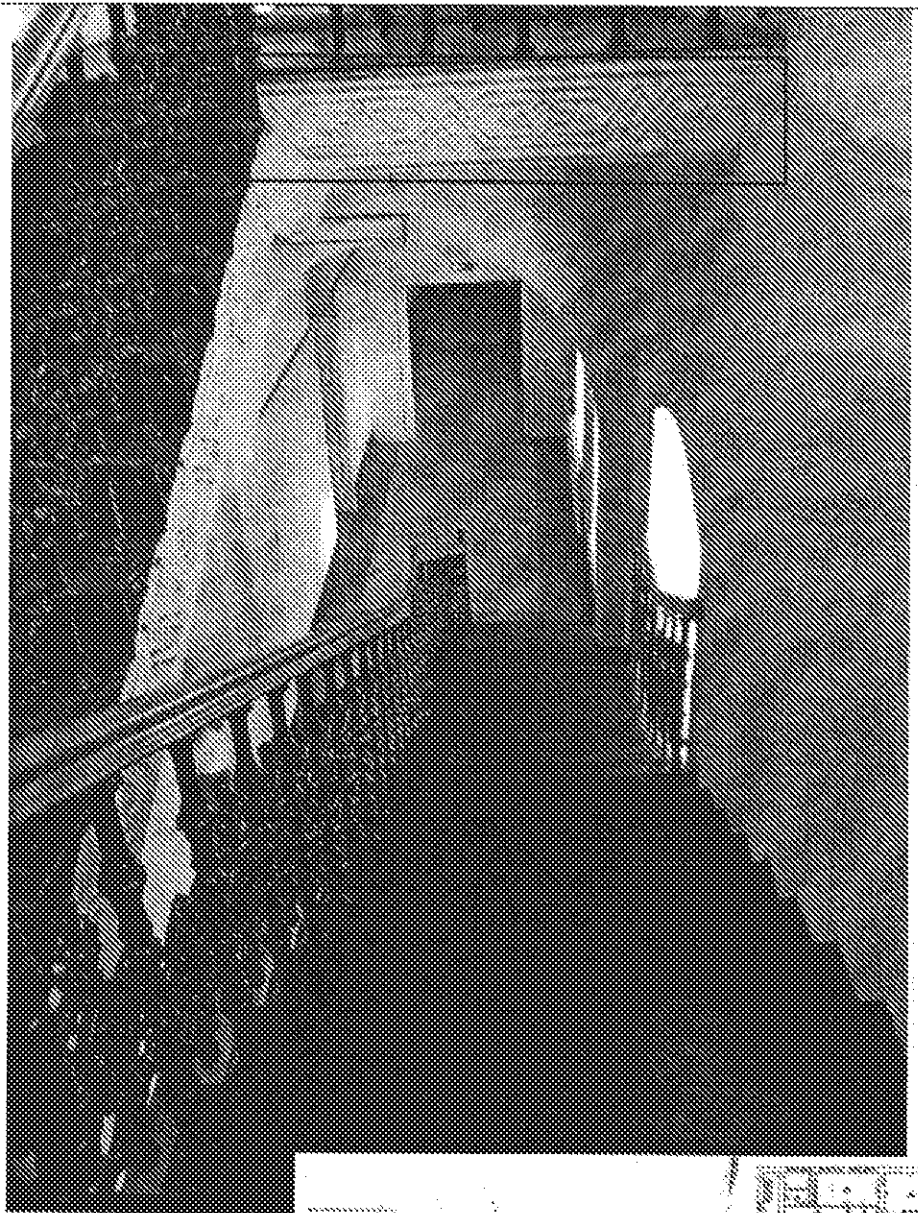
Парадная лестница



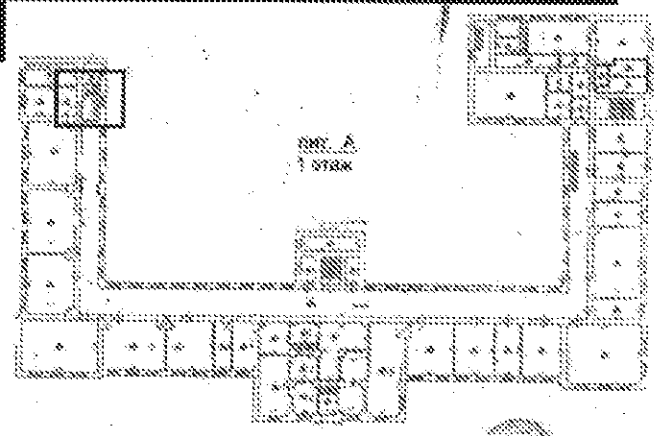
- местоположение и

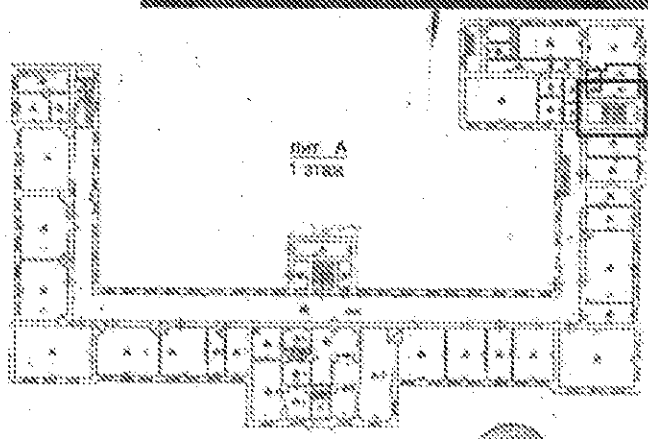
габариты декоративного
лепного орнамента

- местоположение и
габариты кованного
ограждения



Боковая лестница





Боковая лестница

Предмет охраны может быть уточнен по результатам комплексных научных исследований на Объекте