

УПРАВЛЕНИЕ ПО ОХРАНЕ ОБЪЕКТОВ КУЛЬТУРНОГО НАСЛЕДИЯ
ПРАВИТЕЛЬСТВА САРАТОВСКОЙ ОБЛАСТИ

ПРИКАЗ

от 16 04 2015

№ 01-04/15

г. Саратов

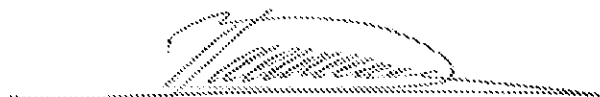
Об утверждении предмета
охраны объекта культурного
наследия регионального
значения, расположенного по
адресу: г. Саратов,
ул. Вольская, 33

В соответствии со статьями 20 и 20.1 Федерального закона от 25 июня 2002 года № 73-ФЗ «Об объектах культурного наследия (памятниках истории и культуры) народов Российской Федерации», приказом Министерства культуры РФ от 13 января 2016 г. № 28 «Об утверждении Порядка определения предмета охраны объекта культурного наследия, включенного в единый государственный реестр объектов культурного наследия (памятников истории и культуры) народов Российской Федерации в соответствии со статьей 64 Федерального закона от 25 июня 2002 г. № 73-ФЗ «Об объектах культурного наследия (памятниках истории и культуры) народов Российской Федерации», Положением об управлении по охране объектов культурного наследия Правительства Саратовской области, утвержденным постановлением Правительства Саратовской области от 15 июня 2015 года № 288-П,

ПРИКАЗЫВАЮ:

1. Утвердить предмет охраны объекта культурного наследия регионального значения «Городская усадьба Борисовых-Мусатовых, где жил и работал художник В.Э. Борисов-Мусатов», к. XIX – н. XX вв., расположенный по адресу: г. Саратов, ул. Вольская, 33, согласно приложению.
2. Отделу административно-финансового и правового обеспечения (Власова Н.В.) разместить приказ на официальном сайте в информационно-телекоммуникационной сети «Интернет» и направить в министерство информации и печати области для официального опубликования.
3. Отделу учета объектов культурного наследия (Назимова Л.С.) направить уведомления, предусмотренные действующим законодательством в сфере охраны объектов культурного наследия.
4. Контроль за исполнением приказа возложить на начальника отдела учета объектов культурного наследия Матрюкову С.А.


Начальник управления



В.В. Мухин

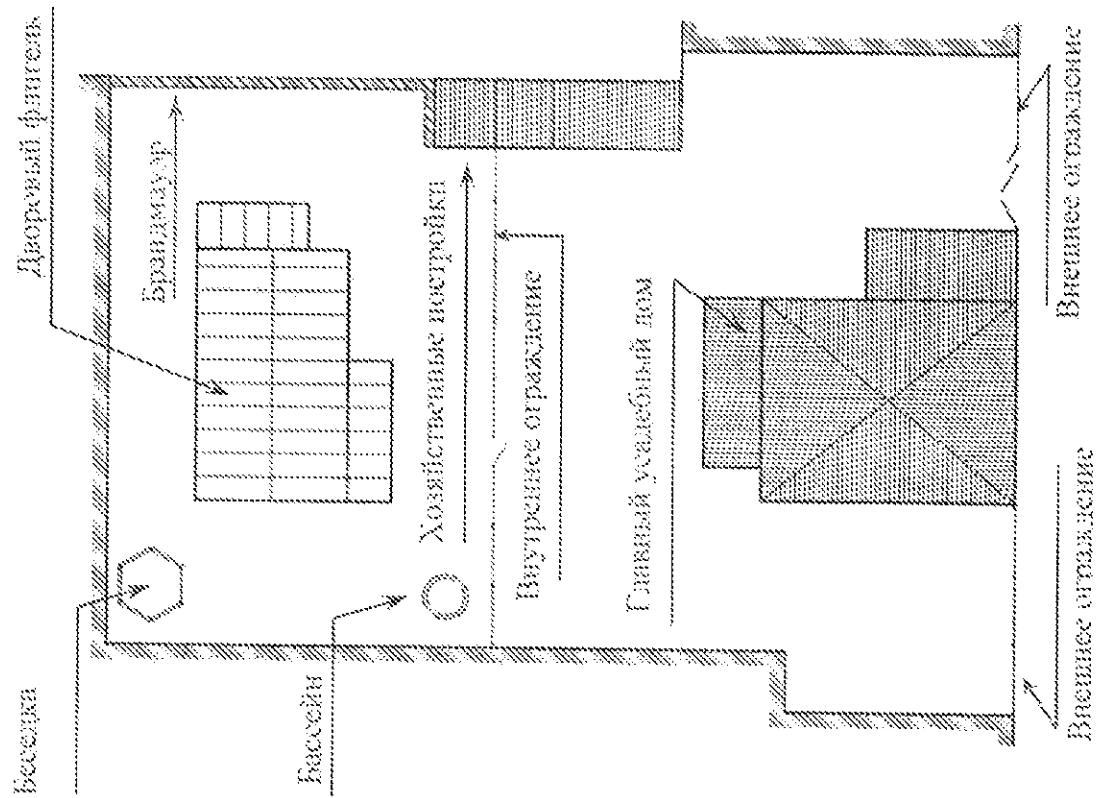
Приложение к приказу управления по охране объектов культурного наследия Правительства Саратовской области от 16.04.2016 № 17/16

Предмет охраны объекта культурного наследия регионального значения
«Городская усадьба Борисовых-Мусатовых, где жил и работал художник В.Э. Борисов-Мусатов»,
к. XIX – и. XX вв., расположенный по адресу: г. Саратов, ул. Вольская, 33

№ п/п	Наименование предмета охраны	Изображение предмета охраны	Описание и характеристика предмета охраны
1	2	3 	4 Усадьба занимает одностороннее положение по красной линии застройки в квартале, ограниченном улицами Вольской, им. Чапаева В.И. Белоглинской и Бахметьевской.

2.

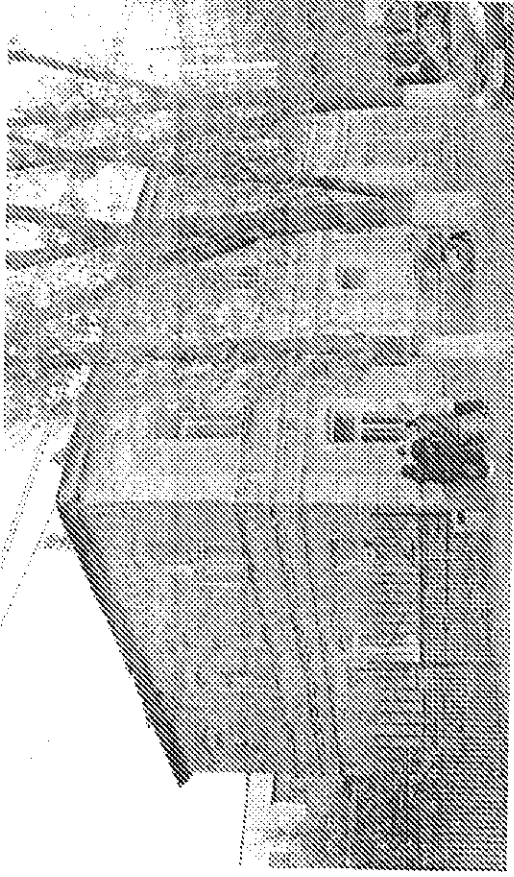
Планировочная
структура
Усадьбы



Взаиморасположение всех объектов, формирующих структуру усадьбы: местоположение главного усадебного дома по восточной границе, по ул. Вольской; дворового флигеля — в глубине усадьбы за домом у западной границы; хозяйственных построек и брандмауэра — по северной границе; бассейна и беседки у южной границы; внешнего ограждения — по ул. Вольской и внутренней ограды, делющей усадьбу на две части.

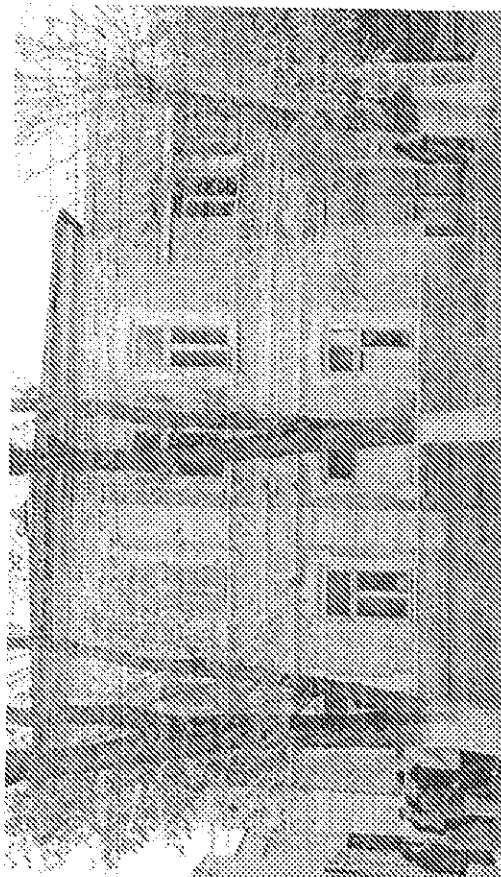
ул. Кольская

3.
Главный
углубленный дом



Местоположение, габариты, стилистическое решение (электрика), характер и материал стен всех фасадов (техника лицевой кирпичной кладки).

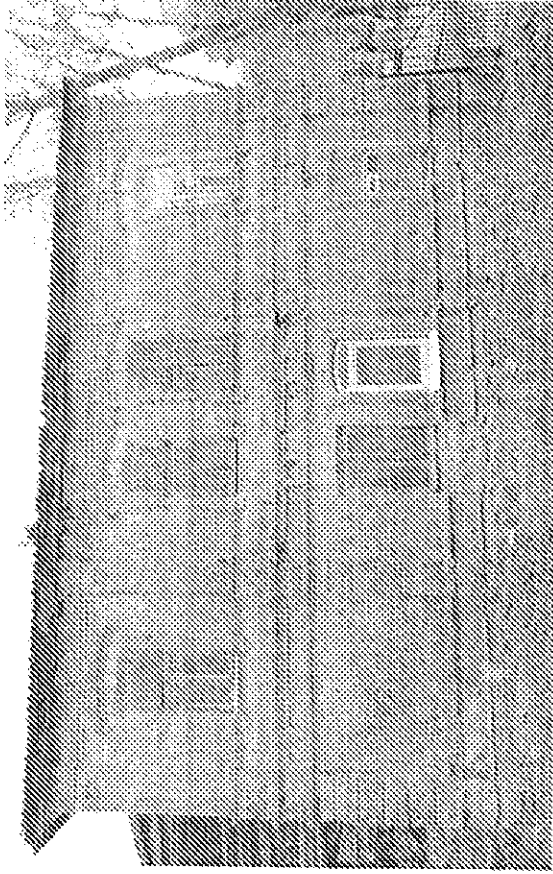
3.1.
Архитектурные
элементы
главного
(восточного)
фасада



Вертикальные членения — пилястры, горизонтальные членения — линия потолка, междуступенные и венчающий карнизы; входная группа, размер, форма и наличники оконных проемов; материал и филеичатый рисунок дверных заголовков.

3.2.

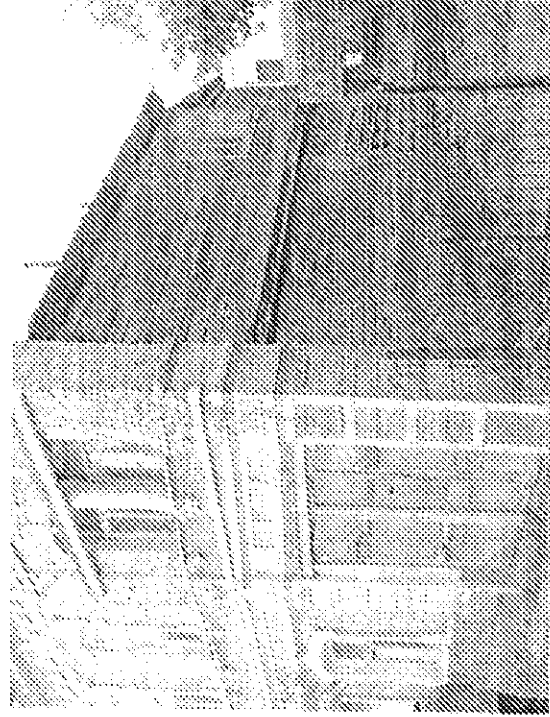
Архитектурные
элементы
бокового
(южного) фасада



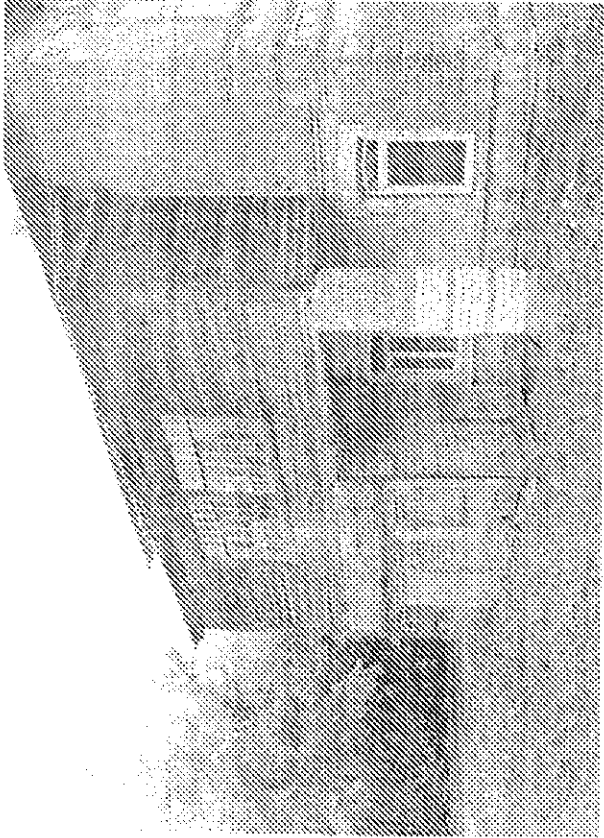
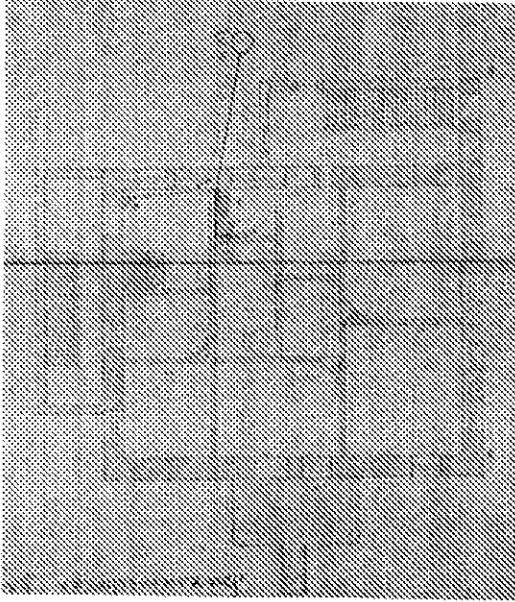
Вертикальные членения — пилястры;
горизонтальные членения — линия цоколя,
междуэтажные и венчающий карниз; форма
и детали оконных проемов,
первоначальное расположение световых осей.

3.3.

Архитектурные
элементы
бокового
(северного)
фасада

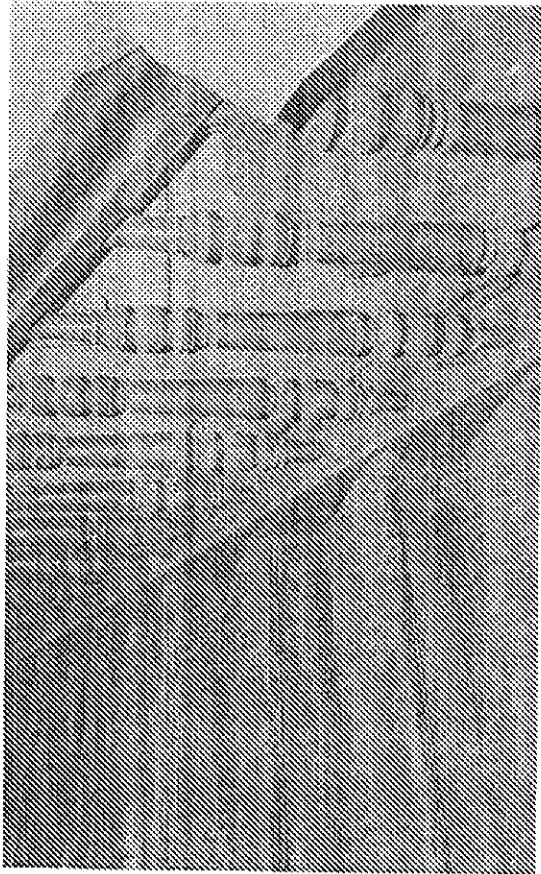


Форма и расположение оконных проемов,
венчающий карниз, расположение и материал
веранды соответствующие 1914 г.

3.4.	<p>Архитектурные элементы бокового (западного) фасада</p>		<p>Венчающий карниз, пилястры, форма, расположение и нащипники оконных проемов, линия кокоша, расположение и материал веранды соответствующие 1914 г.</p>
3.5.	<p>Планировка первого и второго этажа (идентичная)</p>		<p>Планировочная структура 1-го и 2-го этажа по состоянию на 1914 г.: историческая инфилдная планировка, расположение веранд и лестниц со стороны бокового (северного) и дворового (западного) фасадов. Историческое местоположение отопительных печей.</p>

3.6.

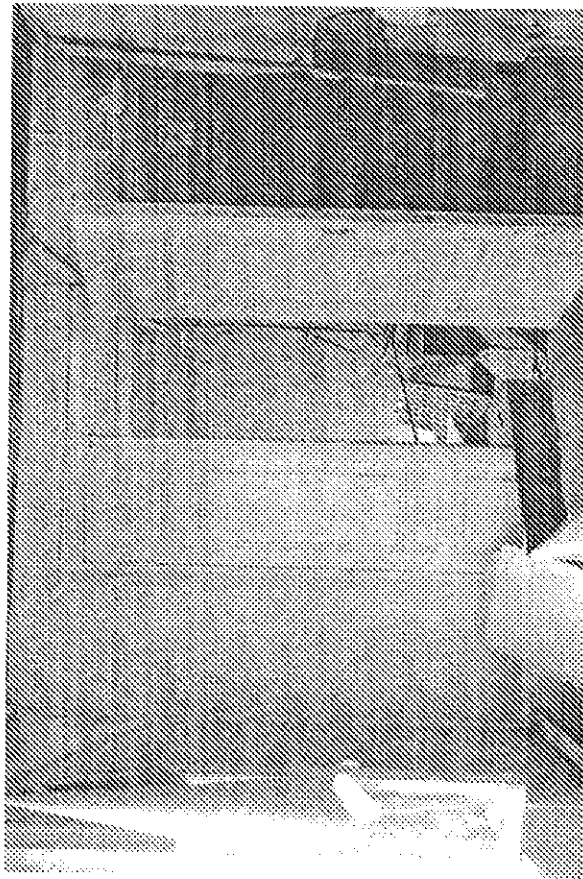
Балконы
лестничных
спусканий



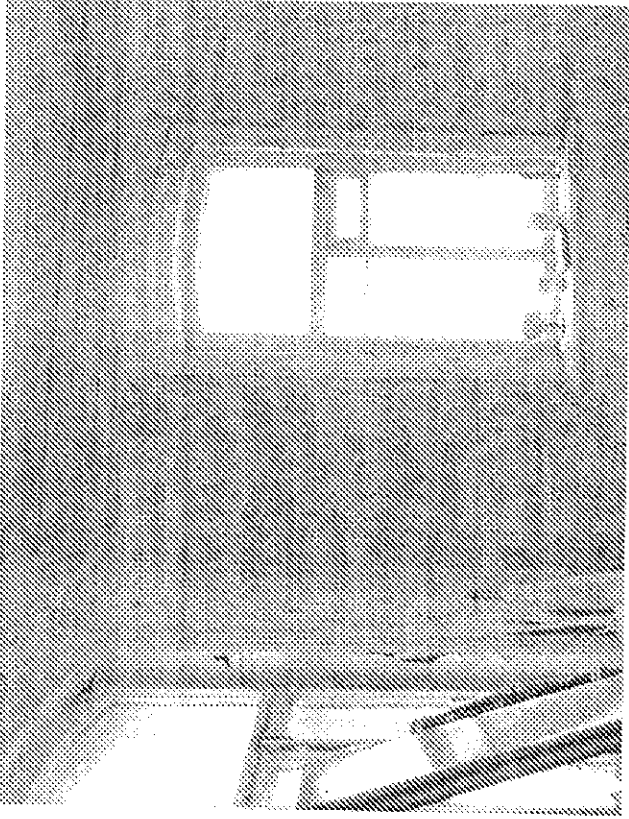

Форма, материал, рисунок профиля.

3.7.

Мелкокомнатные
двери двуствольные
и одноствольные 1-
го и 2-го этажа

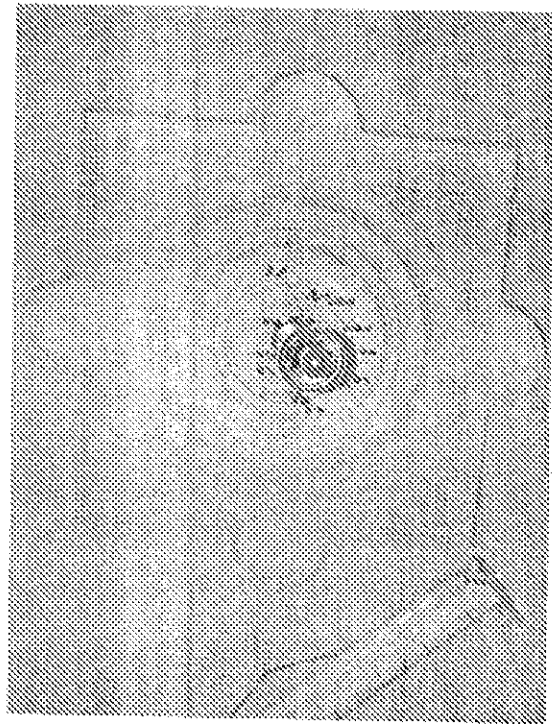


Материал, размеры, и факелчатый рисунок
дверных элементов.

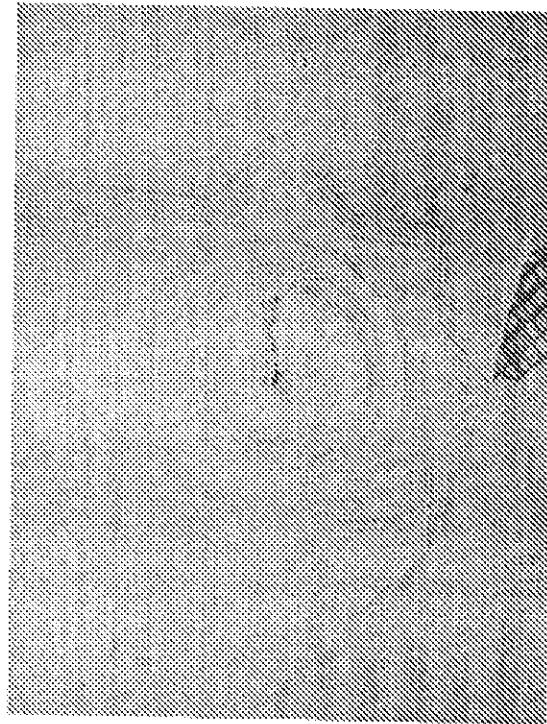
3.8.	<p>Внутренние нащитки оконных проемов помещений 1-го и 2-го этажа.</p>		<p>Материал, размеры, форма и рисунок профиля.</p>
3.9.	<p>Декоративное оформление плафонов потолков помещений 1-го и 2-го этажа.</p>		<p>Материал, размеры и рисунок профиля.</p>

3.10.

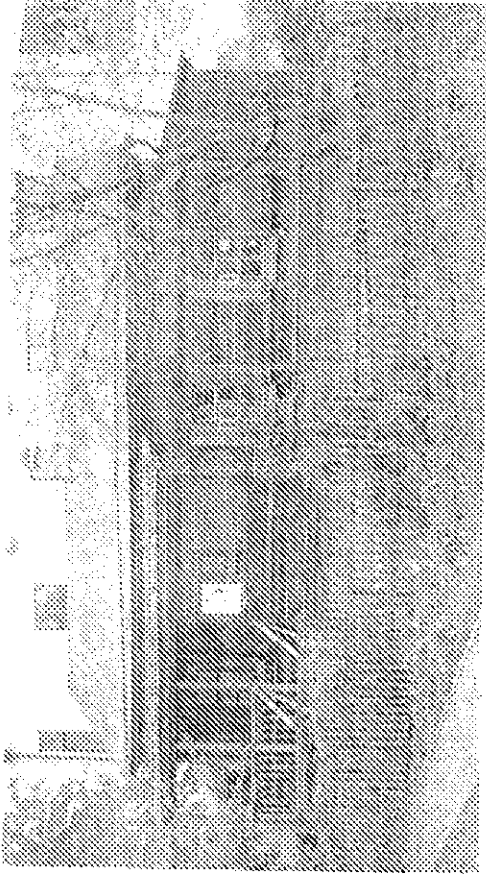
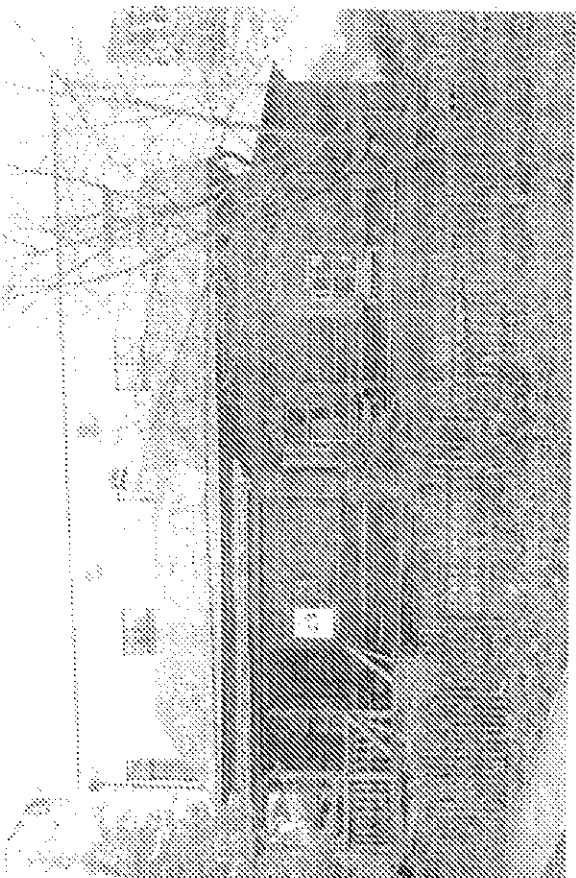
Цельные
потолочные
розетки



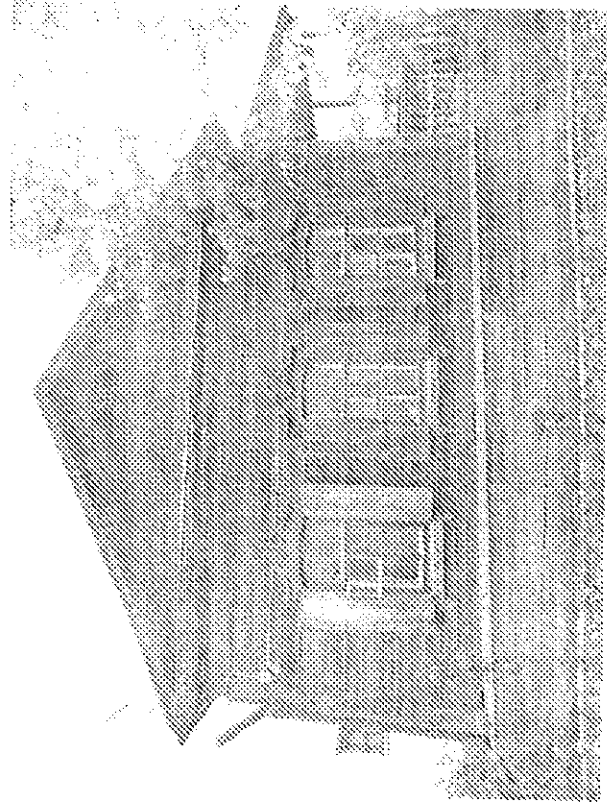
Розетка первого этажа. Материал, размеры и рисунок профиля.



Розетка второго этажа. Материал, размеры и рисунок профиля.

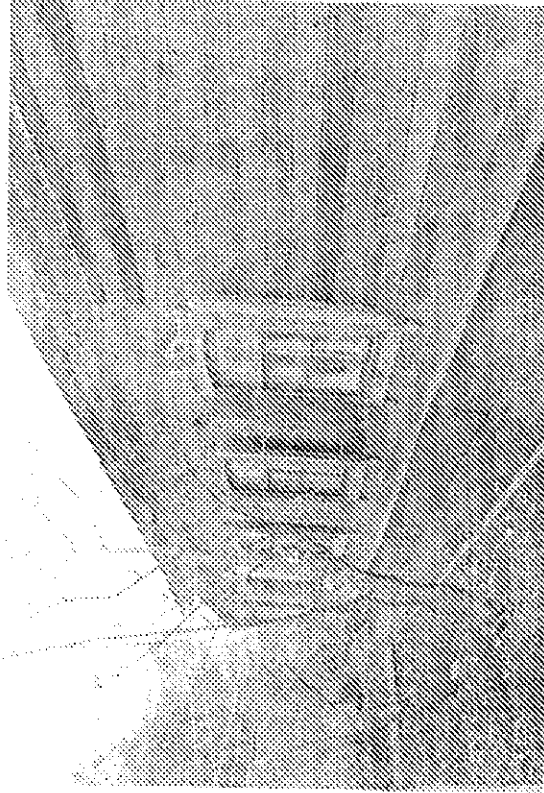
4.	Восстановленный дворовый флигель		Общее композиционное решение: местоположение, габариты, материал стен.
4.1.	Архитектурные элементы главного (восточного) фасада		Форма, размеры и количество оконных проемов, деревянные наличники со ставнями, размеры и расположение террас с холловым тамбуром и крыльцом, форма и расунок профиля балясин.

4.2. Архитектурные элементы бокового (южного) фасада.

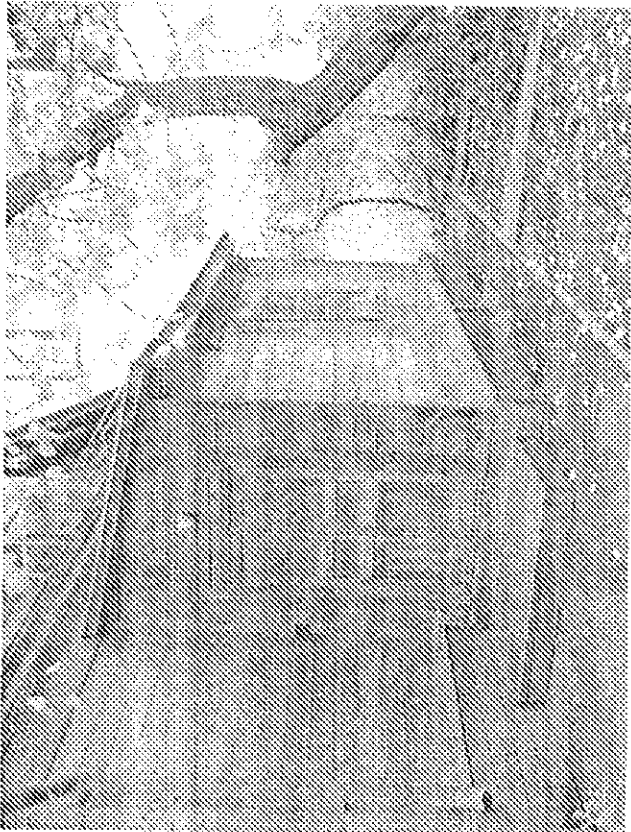
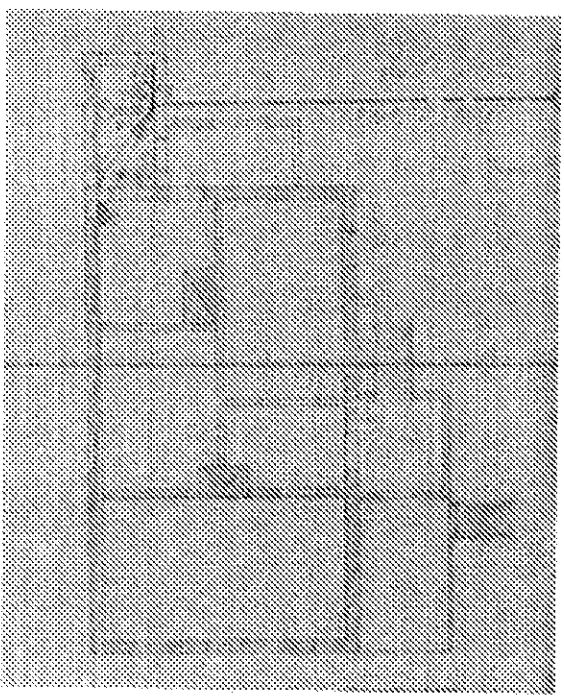




Форма, размеры и количество оконных проемов, деревянные наличники со ставнями; форма и размеры фронтона с двумя круглыми «люкарнами»; форма и рисунок профилей балюса.

4.3. Архитектурные элементы дворового (заднего) фасада.



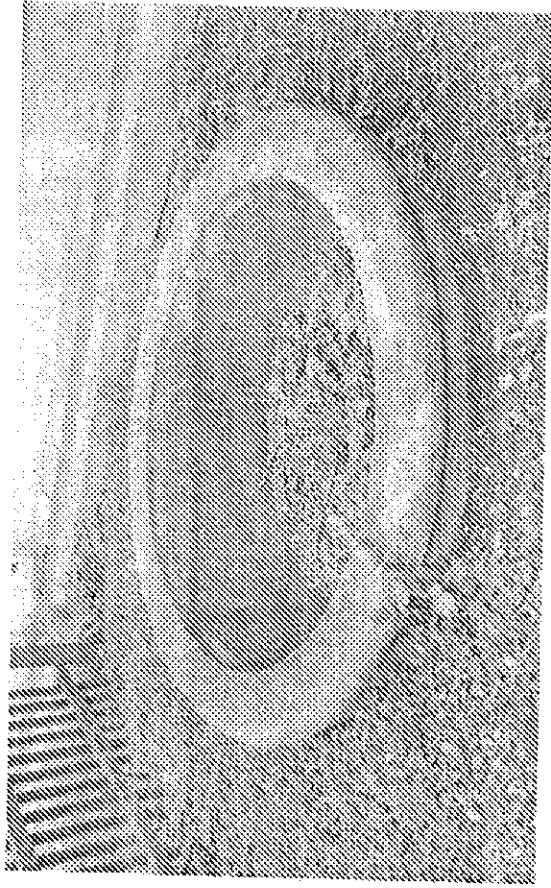
Форма, размеры и количество оконных проемов, наличники со ставнями.

<p>4.4. Архитектурные элементы бокового (северного) фасада.</p>		<p>Размеры и расположение и расположение тамбура, форма и размеры фронтона; размеры, количество, форма и нащипники, оконных проемов; филеячатый рисунок дверных заполнения.</p>
<p>4.5. Планировочное решение соответствующее плану 1914 г.</p>		<p>Размеры в плане, местоположение печей, количество и размеры оконных и дверных проемов. Размеры и расположение террасы с тамбуром и крыльцом по главному (восточному) фасаду и тамбура по боковому (северному) фасаду.</p>

<p>5.</p>	<p>Хозяйственные постройки.</p>		<p>Местоположение и габариты хозяйственных построек.</p>
<p>6.</p>	<p>Брандмауэр.</p>		<p>Местоположение и габариты брандмауэра.</p>

7.

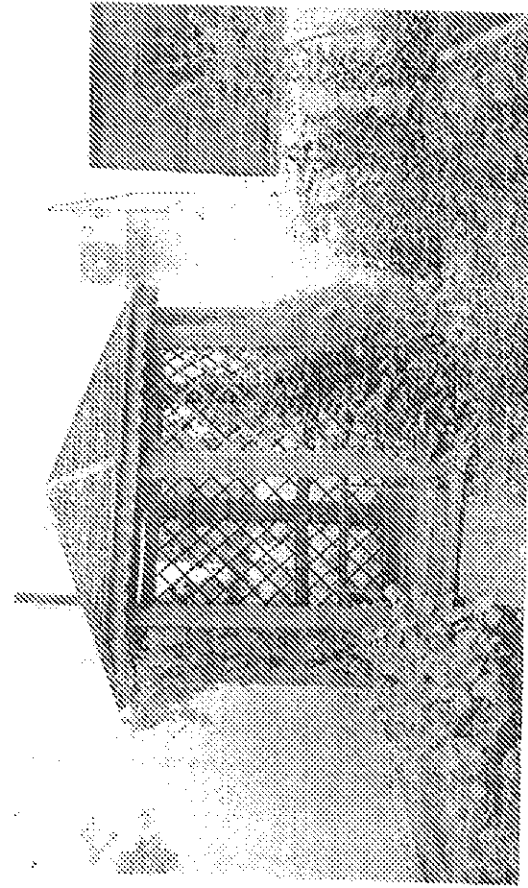
Бассейн.



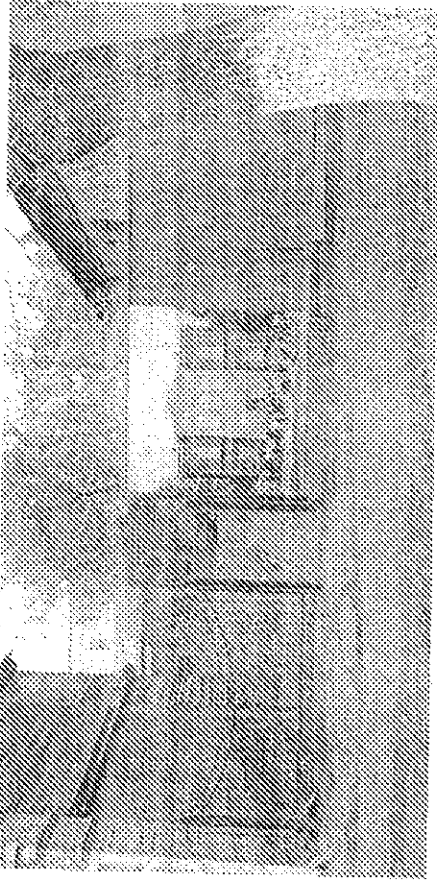
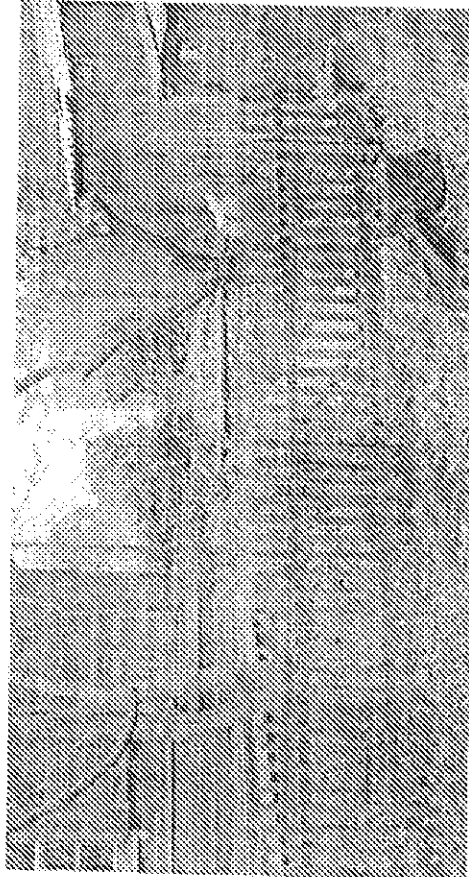
Месторасположение, размеры, форма, материал.

8.

Беседка.



Месторасположение, размеры, восьмигранная форма в плане, материал.

<p>9.</p> <p>Ворота с калиткой наружного (по ул. Вольской) ограждения.</p>		<p>Месторасположение.</p>
<p>10.</p> <p>Внутренняя ограда, делающая усадебу на две части</p>		<p>Месторасположение, высота.</p>