



## УПРАВЛЕНИЕ ПО ОХРАНЕ ОБЪЕКТОВ КУЛЬТУРНОГО НАСЛЕДИЯ ПРАВИТЕЛЬСТВА САРАТОВСКОЙ ОБЛАСТИ

---

### П Р И К А З

от 11.03.2020 № 01-04/20

г. Саратов

**О включении выявленного объекта культурного наследия по адресу: Саратовская область, г. Саратов, ул. Зеленая, 38, в единый государственный реестр объектов культурного наследия (памятников истории и культуры) народов Российской Федерации в категории объекта культурного наследия регионального значения, утверждении границ территории и предмета охраны**

В соответствии с Федеральным законом от 25 июня 2002 года № 73-ФЗ «Об объектах культурного наследия (памятниках истории и культуры) народов Российской Федерации», Законом Саратовской области от 04 ноября 2003 года № 69-ЗСО «Об охране и использовании объектов культурного наследия (памятников истории и культуры) народов Российской Федерации, находящихся на территории Саратовской области», приказом Министерства культуры Российской Федерации от 04 июня 2015 г. № 1745 «Об утверждении требований к составлению проектов границ территорий объектов культурного наследия», Положением об управлении по охране объектов культурного наследия Правительства Саратовской области, утвержденным постановлением Правительства Саратовской области от 15 июня 2015 года № 288-П, на основании акта государственной историко-культурной экспертизы от 29 ноября 2019 г., выполненной экспертом Тарновским В.В.,

**ПРИКАЗЫВАЮ:**

1. Включить выявленный объект культурного наследия: «Здание училища городского смешанного начального, 1908 г., арх. Г.Г. Плутников», расположенный по адресу: Саратовская область, г. Саратов, ул. Зеленая, 38, в единый государственный реестр объектов культурного наследия (памятников истории и культуры) народов Российской Федерации в категории объекта

культурного наследия регионального значения с наименованием «Здание училища городского начального». Адрес объекта: Саратовская область, г. Саратов, ул. Зеленая, 38. Время создания (возникновения) объекта и (или) дата связанного с ним исторического события: 1908 г. Вид объекта: памятник. Общая видовая принадлежность: памятник архитектуры.

2. Утвердить:

2.1. Границы территории объекта культурного наследия регионального значения «Здание училища городского начального» постройки 1908 г., по адресу: Саратовская область, г. Саратов, ул. Зеленая, 38, согласно приложению № 1.

2.2. Предмет охраны объекта культурного наследия регионального значения «Здание училища городского начального» постройки 1908 г., по адресу: Саратовская область, г. Саратов, ул. Зеленая, 38, согласно приложению № 2.

3. Внести изменение в приказ Министерства культуры Саратовской области от 11.09.2001 № 1-10/220 «О включении в список вновь выявленных объектов историко-культурного наследия, расположенных на территории г. Саратова», исключив следующую строку:

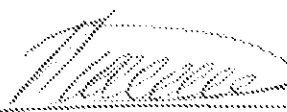
3.	Здание училища городского смешанного начального, 1908 г., арх. Г.Г. Плотников	ул. Зеленая, 38
----	---	-----------------

4. Разместить приказ на официальном сайте в информационно – телекоммуникационной сети «Интернет» и направить копию приказа в министерство информации и печати области для официального опубликования.

5. Отделу учета объектов культурного наследия (Мастрюкова С.А.) направить уведомления, предусмотренные действующим законодательством в сфере охраны объектов культурного наследия.

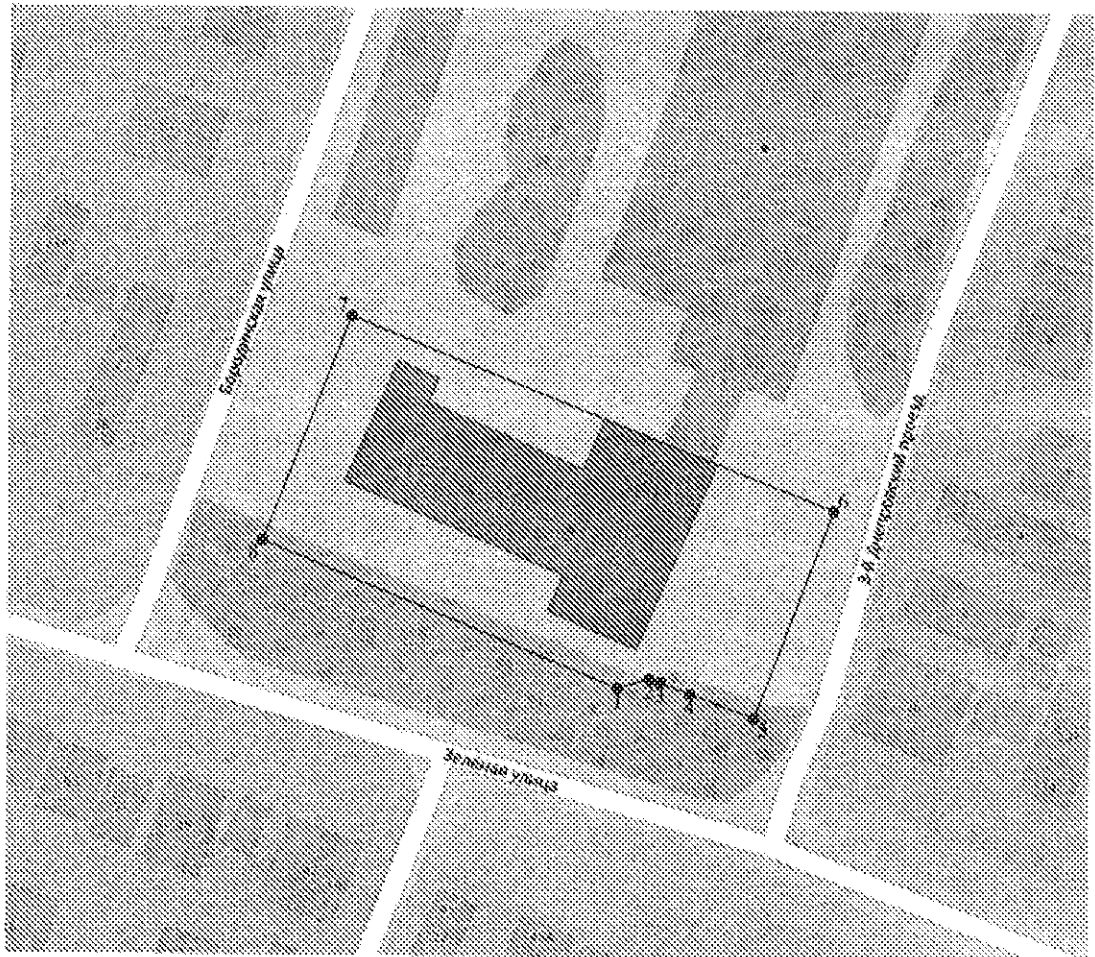
6. Контроль за исполнением настоящего приказа возлагаю на заместителя начальника управления Афанасьеву В.П.

Начальник управления



В.В. Мухин

**Границы территории объекта культурного наследия регионального значения «Здание училища городского начального» постройки 1908 г., по адресу: Саратовская область, г. Саратов, ул. Зеленая, 38**

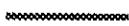


Границы территории объекта культурного наследия регионального значения «Здание училища городского начального», 1908 г., расположенного по адресу: Саратовская область, г. Саратов, ул. Зеленая, 38 (далее – Объект) по границам южной части земельного участка с кадастровым номером 64:48:030405:35 по адресу: г. Саратов, ул. Зеленая, 38, занятой Объектом без более поздних пристроек.

**Условные обозначения  
к карте (схеме) границ территории Объекта:**



- Объект культурного наследия



- границы территории Объекта

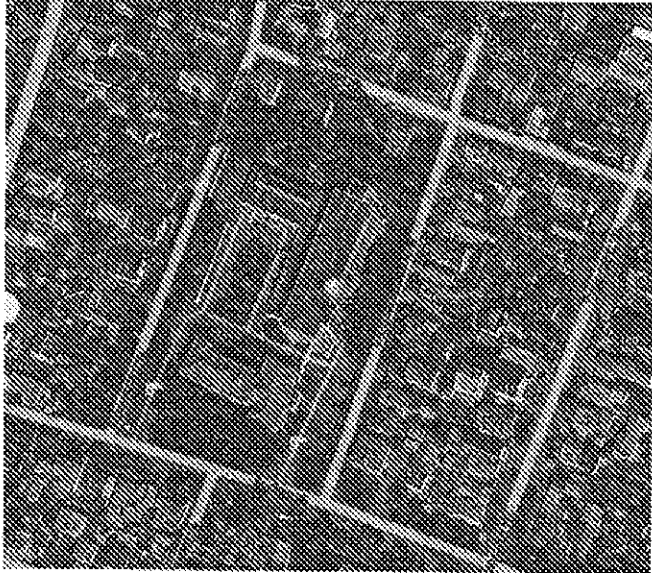

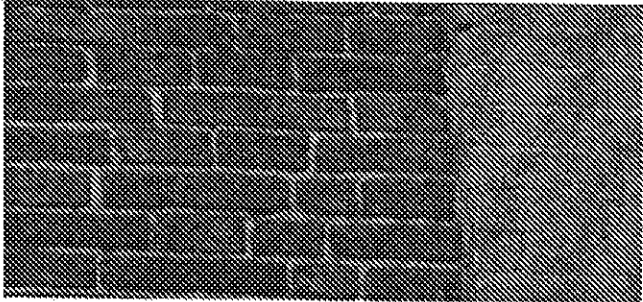
1

- характерные (поворотные) точки

**Координаты поворотных точек границ территории объекта культурного наследия регионального значения «Здание училища городского начального» постройки 1908 г., по адресу: Саратовская область, г. Саратов, ул. Зеленая, 38**

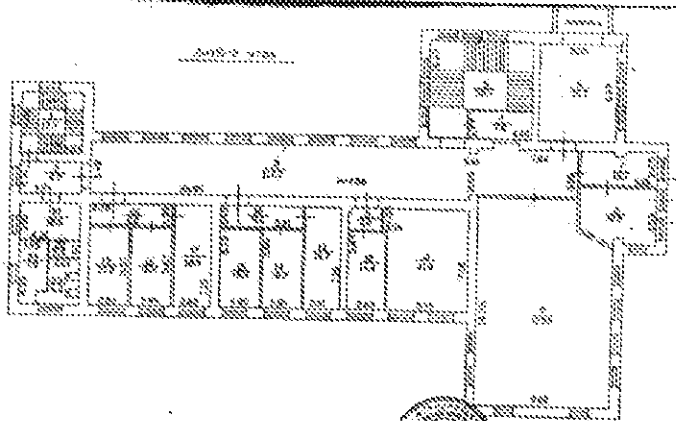
Обозначение характерных точек	Координаты, м	
	X	Y
1	498518,06	2298920,40
2	498519,44	2298924,70
3	498518,90	2298926,05
4	498517,28	2298930,10
5	498513,95	2298938,81
6	498542,47	2298949,36
7	498568,51	2298884,14
8	498537,88	2298872,24

**Предмет охраны объекта культурного наследия регионального значения  
«Здание училища городского начального» постройки 1908 г., по адресу:  
Саратовская область, г. Саратов, ул. Зеленая, 38**

Наименование и описание	Изображение
<p><b>1. Местоположение:</b> Здание расположено в южной части квартала, образованного улицами Зеленой, Бородинской, Полярной и 3-м Днепровским проездом. Является градостроительной доминантой на окружающей территории. Окружающая застройка в основном – малоэтажные частные дома.</p>	
<p><b>2. Объемно-пространственное композиционное построение здания:</b> - габариты здания на период 1908 г.; - Т-образная форма в плане; - декоративное оформление фасада; - высотные параметры здания по фасаду; - скатная вальмовая форма кровли.</p>	
<p><b>3. Материал стен:</b> Комбинированная кирпичная кладка с использованием керамического и силикатного кирпича на цементно-известковом растворе.</p>	

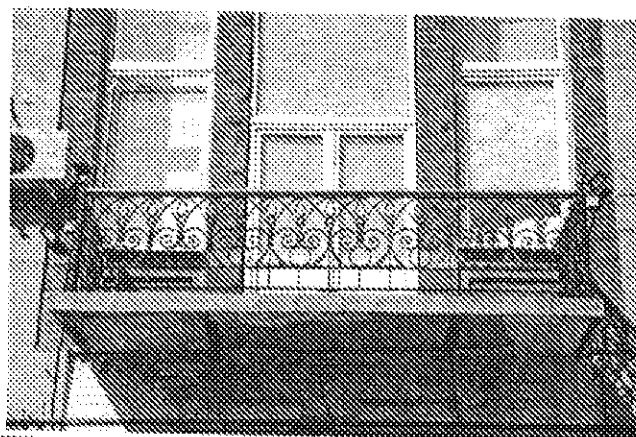
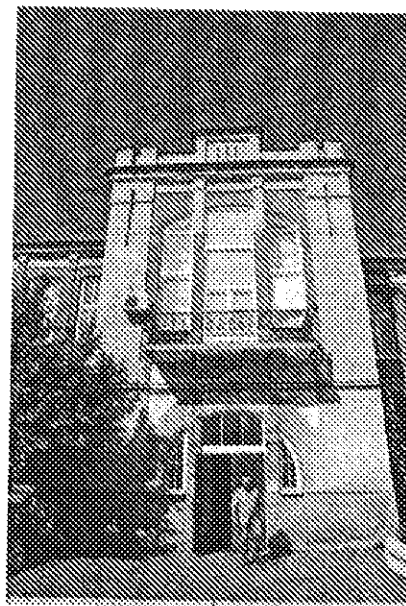
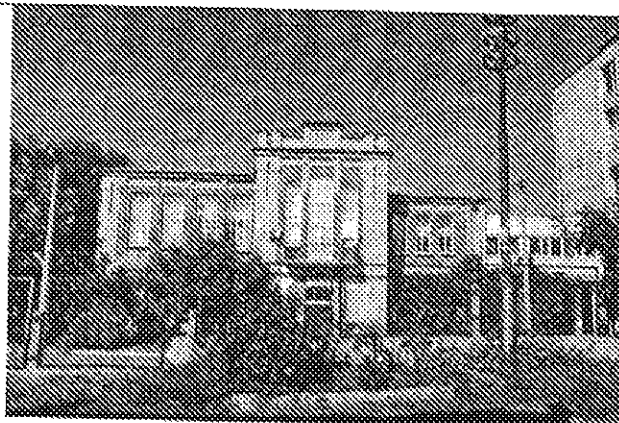
#### 4. Планировочная структура:

- Т-образная конфигурация в плане в границах капитальных стен исторического объема здания;
- местоположение несущих стен;
- расположение и габариты дверных проемов в капитальных стенах.



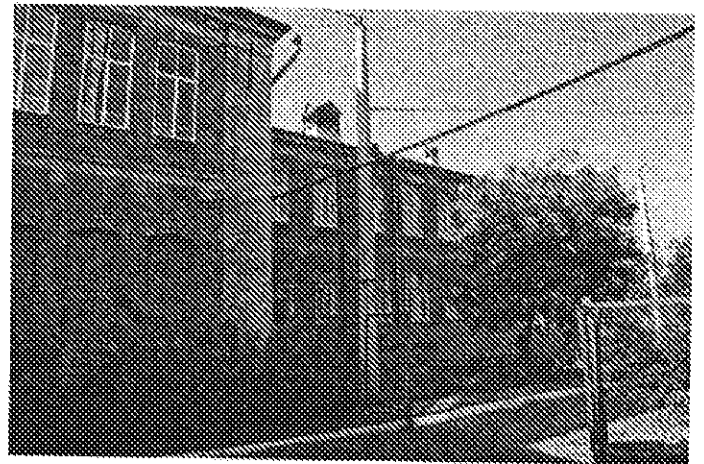
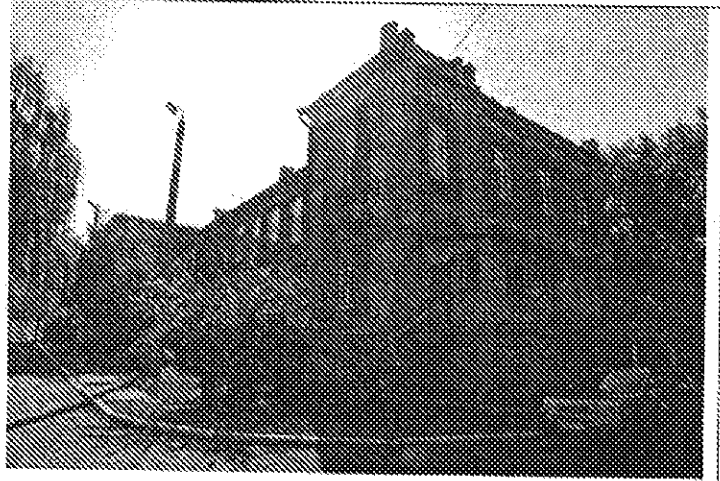
#### 5. Восточный (главный) фасад со всеми архитектурными элементами:

- асимметричен относительно ризалита, завершенного ступенчатым аттиком;
- по центральной оси ризалита расположен парадный вход и балкон в уровне второго этажа (материал (металл), техника исполнения (ковка), рисунок (растительный орнамент));
- угловые части обозначены пилястрами;
- простого профиля межэтажный карниз с висячими доплатками;
- филленчатые ниши под окнами.



**5.1. Северный и Южный фасады:**

- аналогичны в декоративном оформлении;
- угловые части обозначены пилястрами;
- межэтажный карниз декорирован висячими лопатками;
- подоконные филенчатые ниши.

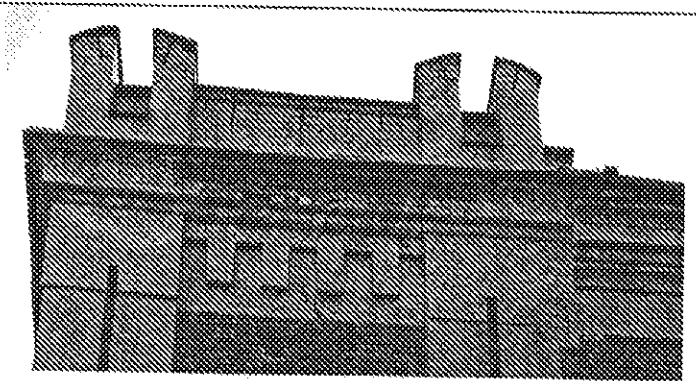


**6. Кровля:**

- габариты, форма, конструкция вальмовой кровли.

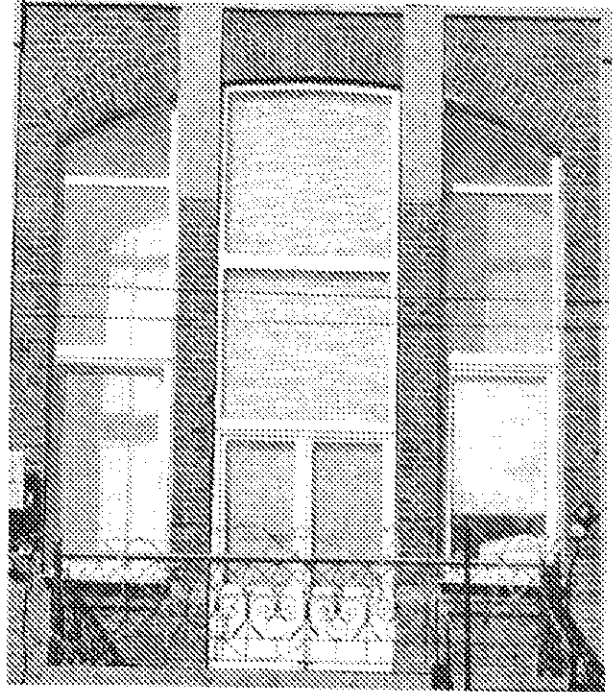
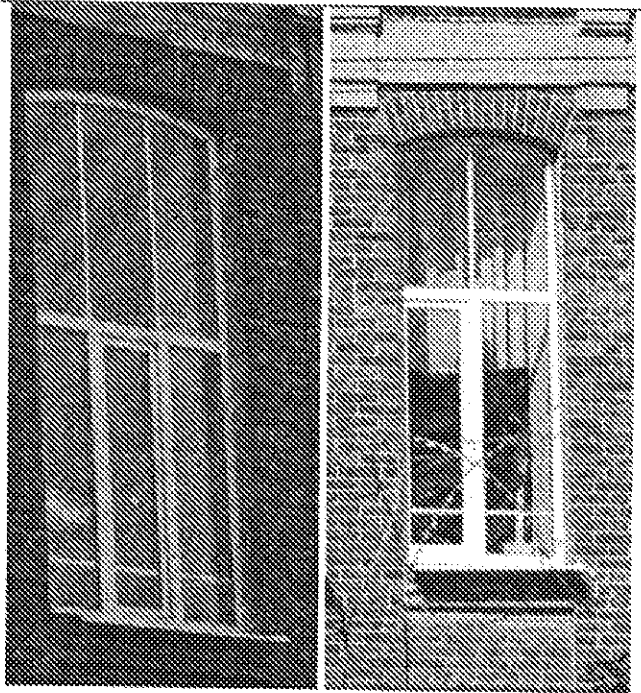
**7. Венчающий карниз:**

- простого профиля, декорирован висячими лопатками.



**8. Габариты, форма и местоположение оконных проемов:**

- высокие, вытянутые по вертикали;
- лучковое завершение;
- клинчатые перемычки;
- рисунок расстекловки.



**9. Декоративно-художественная отделка интерьеров:**

- своды Монье, подчеркнутые лепным тянутым карнизом простой формы;
- бетонная лестница по металлическим косоурам с ограждением художественного чугунного литья с растительным орнаментом;
- пол из цветной керамической плитки на нижней площадке лестницы в холле.





