



## УПРАВЛЕНИЕ ПО ОХРАНЕ ОБЪЕКТОВ КУЛЬТУРНОГО НАСЛЕДИЯ ПРАВИТЕЛЬСТВА САРАТОВСКОЙ ОБЛАСТИ

### П Р И К А З

от 11.03.2020 № А-04/04

г. Саратов

**О включении выявленного объекта культурного наследия по адресу: Саратовская область, г. Саратов, ул. Соколовая, 76, в единый государственный реестр объектов культурного наследия (памятников истории и культуры) народов Российской Федерации в категории объекта культурного наследия регионального значения, утверждении границ территории и предмета охраны**

В соответствии с Федеральным законом от 25 июня 2002 года № 73-ФЗ «Об объектах культурного наследия (памятниках истории и культуры) народов Российской Федерации», Законом Саратовской области от 04 ноября 2003 года № 69-ЗСО «Об охране и использовании объектов культурного наследия (памятников истории и культуры) народов Российской Федерации, находящихся на территории Саратовской области», приказом Министерства культуры Российской Федерации от 04 июня 2015 г. № 1745 «Об утверждении требований к составлению проектов границ территорий объектов культурного наследия», Положением об управлении по охране объектов культурного наследия Правительства Саратовской области, утвержденным постановлением Правительства Саратовской области от 15 июня 2015 года № 288-П, на основании акта государственной историко-культурной экспертизы от 29 ноября 2019 г., выполненной экспертом Тарновским В.В.,

#### П Р И К А З Ы В А Ю:

1. Включить выявленный объект культурного наследия: «IV городская полицейская часть, 1900-е гг.», расположенный по адресу: Саратовская область, г. Саратов, ул. Соколовая, 76, в единый государственный реестр объектов культурного наследия (памятников истории и культуры) народов Российской Федерации в категории объекта культурного наследия регионального значения с наименованием «IV городская полицейская часть». Адрес объекта: Саратовская область, г.

Саратов, ул. Соколова, 76. Время создания (возникновения) объекта и (или) дата связанного с ним исторического события: 1860-1862-е гг. Вид объекта: памятник. Общая видовая принадлежность: памятник архитектуры.

2. Утвердить:

2.1. Границы территории объекта культурного наследия регионального значения «IV городская полицейская часть» постройки 1860-1862-е гг., по адресу: Саратовская область, г. Саратов, ул. Соколова, 76, согласно приложению № 1.

2.2. Предмет охраны объекта культурного наследия регионального значения «IV городская полицейская часть» постройки 1860-1862-е гг., по адресу: Саратовская область, г. Саратов, ул. Соколова, 76, согласно приложению № 2.

3. Внести изменение в приказ Минкультуры Саратовской области от 19.06.2001 № 1-10/177 «Об утверждении списка вновь выявленных объектов историко-культурного наследия, расположенных на территории Саратовской области», исключив в разделе «г. Саратов» следующую строку:

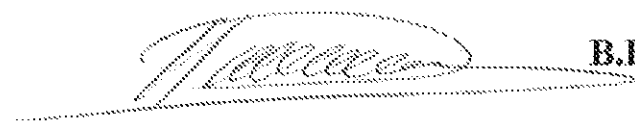
614.	IV городская полицейская часть, 1900-е гг.	ул. Соколова, 76
------	--	------------------

4. Разместить приказ на официальном сайте в информационно – телекоммуникационной сети «Интернет» и направить копию приказа в министерство информации и печати области для официального опубликования.

5. Отделу учета объектов культурного наследия (Мастрюкова С.А.) направить уведомления, предусмотренные действующим законодательством в сфере охраны объектов культурного наследия.

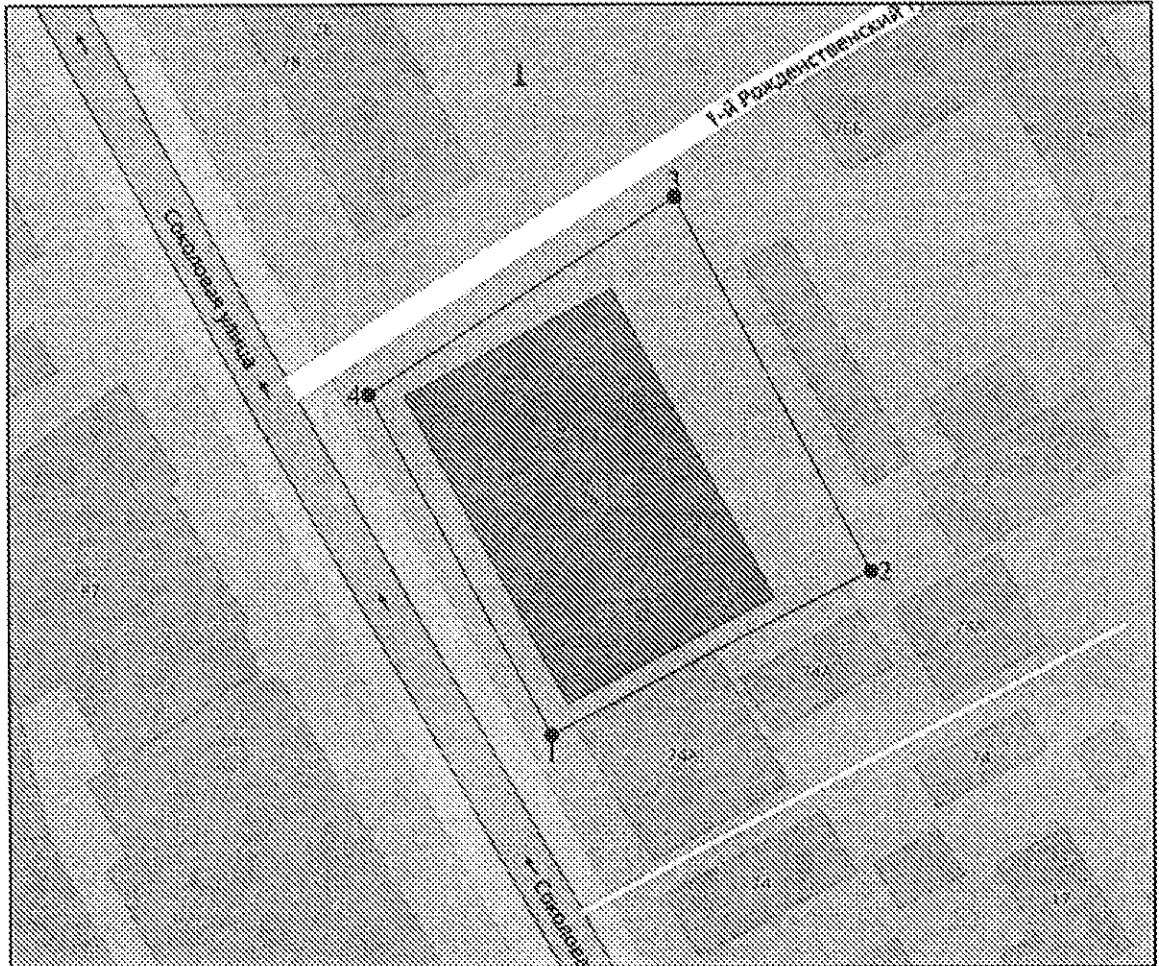
6. Контроль за исполнением настоящего приказа возлагаю на заместителя начальника управления Афанасьеву В.П.

Начальник управления





В.В. Мухин

**Границы территории объекта культурного наследия регионального  
значения «IV городская полицейская часть» постройки 1860-1862-е гг.,  
по адресу: Саратовская область, г. Саратов, ул. Соколовая, 76**



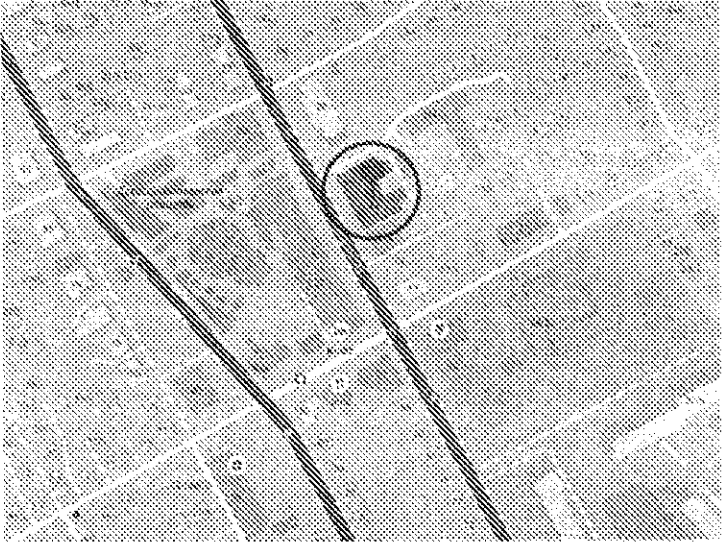

**Условные обозначения  
к карте (схеме) границ территории Объекта:**

-  - Объект культурного наследия
-  - границы территории Объекта
- 1 - характерные (поворотные) точки

**Координаты поворотных точек границ территории объекта культурного наследия регионального значения «IV городская полицейская часть» постройки 1860-1862-е гг., по адресу: Саратовская область, г. Саратов, ул. Соколова, 76**

Обозначение характерных точек	Координаты, м	
	X	Y
1	497105,23	2300611,46
2	497122,56	2300645,20
3	497161,99	2300624,69
4	497141,35	2300592,28

**Предмет охраны объекта культурного наследия регионального значения «IV городская полицейская часть» постройки 1860-1862-е гг., по адресу: Саратовская область, г. Саратов, ул. Соколова, 76**

Наименование и описание	Изображение
<p><b>1) Местоположение и градостроительные характеристики:</b></p> <ul style="list-style-type: none"><li>- объект занимает одностороннее положение во улице Соколовой между улицами Веселой и Рогожина.</li></ul>	
<p><b>2) Объемно-пространственная композиция и силуэтные характеристики:</b></p> <ul style="list-style-type: none"><li>- объект представляет собой 2-х этажное кирпичное строение;</li><li>- габариты здания на период 1860-х гг.</li><li>- П-образная форма в плане;</li><li>- декоративное оформление фасадов;</li><li>- высотные параметры здания по фасадам;</li><li>- вальмовая форма крыши.</li></ul>	
<p><b>2.1) Стилистическое решение, характер и материал стен всех фасадов:</b></p> <ul style="list-style-type: none"><li>- классицизм;</li><li>- кирпичное строение оштукатурено.</li></ul>	

**3) Восточный (главный) фасад по ул. Соколовая:**

- углы и центральная часть главного фасада зафиксированы рустованными пилястрами;
- горизонтальные членения - межэтажный карнизный пояс, развитый венчающий карниз с плоским фризовым поясом;
- основание каланчи.



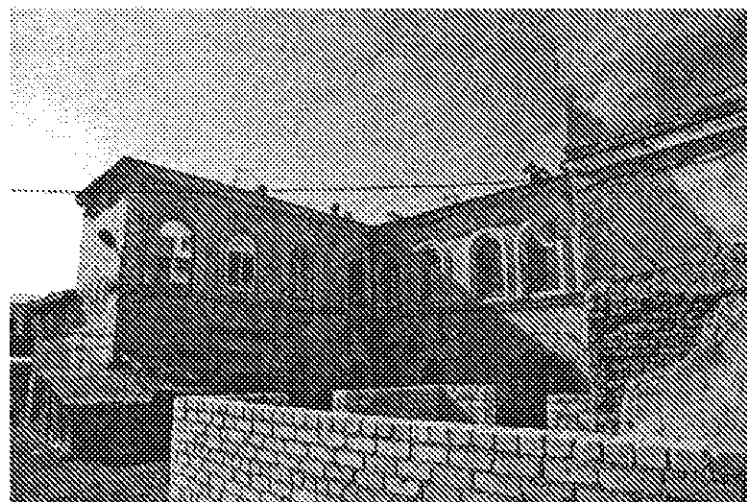
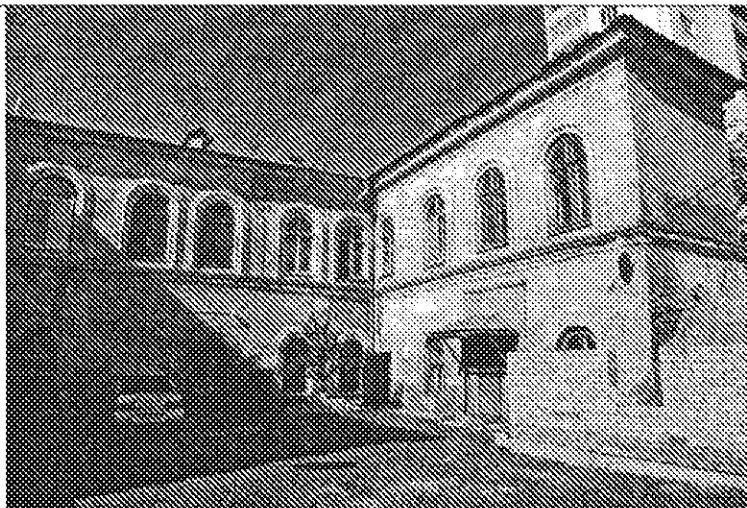
**3.1) Северный фасад здания:**

- углы фасада зафиксированы рустованными пилястрами;
- горизонтальные членения межэтажный карнизный пояс, развитый венчающий карниз с плоским фризовым поясом.



**3.2) Восточный (дворовый) фасад здания:**

- углы фасада зафиксированы рустованными пилястрами;
- горизонтальные членения межэтажный карнизный пояс, развитый венчающий карниз с плоским фризовым поясом.

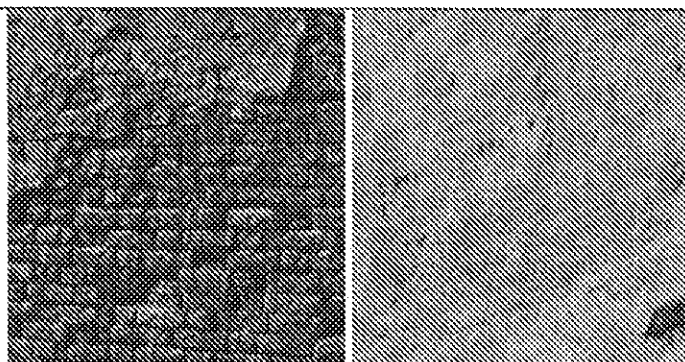


**4) Крыша:**

- габариты, форма, конструкция вальмовой крыши.

**5) Материал стен:**

- оштукатуренная кирпичная кладка (глиняный кирпич на известковом растворе).





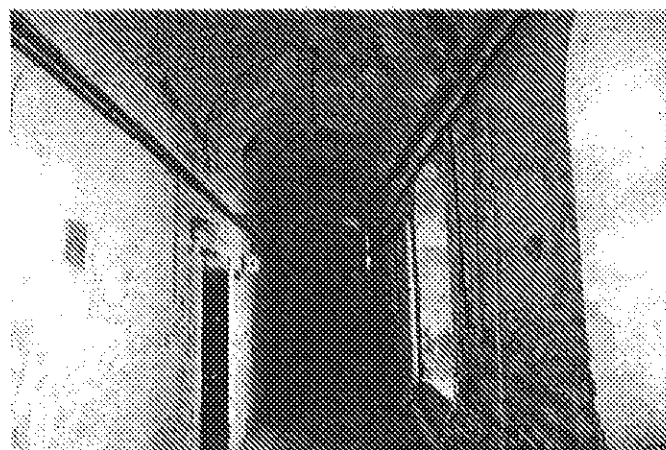
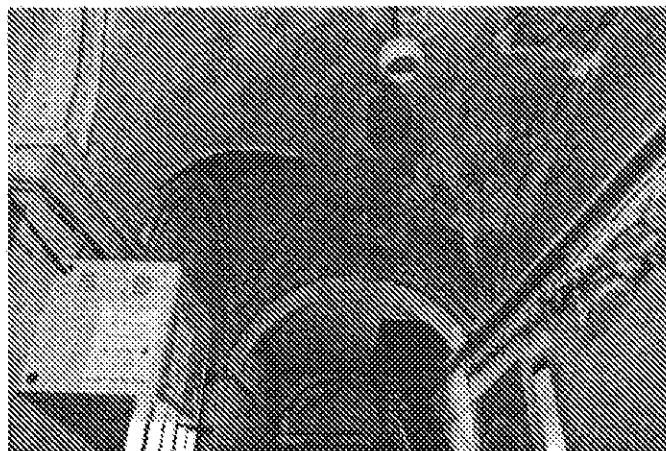
**6) Габариты оконных проемов:**

- оконные проемы полуциркульного завершения и тянутого лепного обрамления.



**7) Архитектурно - конструктивное решение интерьеров:**

- нервюрные и арочные своды в коридорах;





- архивольт опирающийся на основание пилястр;
- кованое металлическое ограждение;
- оконный проем и рисунок расстекловки;
- филенчатые двери.

