



УПРАВЛЕНИЕ ПО ОХРАНЕ ОБЪЕКТОВ КУЛЬТУРНОГО НАСЛЕДИЯ ПРАВИТЕЛЬСТВА САРАТОВСКОЙ ОБЛАСТИ

П Р И К А З

от 11.03.2020 № 01-04/20

г. Саратов

О включении выявленного объекта культурного наследия по адресу: Саратовская область, г. Саратов, ул. Шевченко, 10, в единый государственный реестр объектов культурного наследия (памятников истории и культуры) народов Российской Федерации в категории объекта культурного наследия регионального значения, утверждению границ территории и предмета охраны

В соответствии с Федеральным законом от 25 июня 2002 года № 73-ФЗ «Об объектах культурного наследия (памятниках истории и культуры) народов Российской Федерации», Законом Саратовской области от 04 ноября 2003 года № 69-ЗСО «Об охране и использовании объектов культурного наследия (памятников истории и культуры) народов Российской Федерации, находящихся на территории Саратовской области», приказом Министерства культуры Российской Федерации от 04 июня 2015 г. № 1745 «Об утверждении требований к составлению проектов границ территорий объектов культурного наследия», Положением об управлении по охране объектов культурного наследия Правительства Саратовской области, утвержденным постановлением Правительства Саратовской области от 15 июня 2015 года № 288-П, на основании акта государственной историко-культурной экспертизы от 29 ноября 2019 г., выполненной экспертом Тарновским В.В.,

ПРИКАЗЫВАЮ:

1. Включить выявленный объект культурного наследия: «Городская усадьба Беседникова, 1890-е гг.», расположенный по адресу: Саратовская область, г. Саратов, ул. Шевченко, 10, в единый государственный реестр объектов культурного наследия (памятников истории и культуры) народов Российской Федерации в категории объекта культурного наследия

регионального значения с наименованием «Городская усадьба: 1. Главный дом с мезонином, 1890-е гг., 2. Доходный дом, 1900-е гг., 3. Арочные ворота, 1890-е гг.». Адрес объекта: Саратовская область, г. Саратов, ул. им. Шевченко Т.Г., 10. Время создания (возникновения) объекта и (или) дата связанного с ним исторического события: 1890-1900-е гг. Вид объекта: ансамбль. Общая видовая принадлежность: памятник градостроительства и архитектуры.

2. Утвердить:

2.1. Границы территории объекта культурного наследия регионального значения «Городская усадьба: 1. Главный дом с мезонином, 1890-е гг., 2. Доходный дом, 1900-е гг., 3. Арочные ворота, 1890-е гг.» постройки 1890-1900-е гг., по адресу: Саратовская область, г. Саратов, ул. им. Шевченко Т.Г., 10, согласно приложению № 1.

2.2. Предмет охраны объекта культурного наследия регионального значения «Городская усадьба: 1. Главный дом с мезонином, 1890-е гг., 2. Доходный дом, 1900-е гг., 3. Арочные ворота, 1890-е гг.» постройки 1890-1900-е гг., по адресу: Саратовская область, г. Саратов, ул. им. Шевченко Т.Г., 10, согласно приложению № 2.

3. Внести изменение в приказ Минкультуры Саратовской области от 19.06.2001 № 1-10/177 «Об утверждении списка вновь выявленных объектов историко-культурного наследия, расположенных на территории Саратовской области», исключив в разделе «г. Саратов» следующую строку:

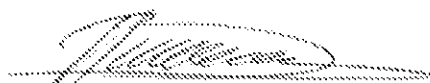
737.	Городская усадьба Беседникова, 1890-е гг.	ул. Шевченко, 10
------	---	------------------

4. Разместить приказ на официальном сайте в информационно – телекоммуникационной сети «Интернет» и направить копию приказа в министерство информации и печати области для официального опубликования.

5. Отделу учета объектов культурного наследия (Мастрюкова С.А.) направить уведомления, предусмотренные действующим законодательством в сфере охраны объектов культурного наследия.

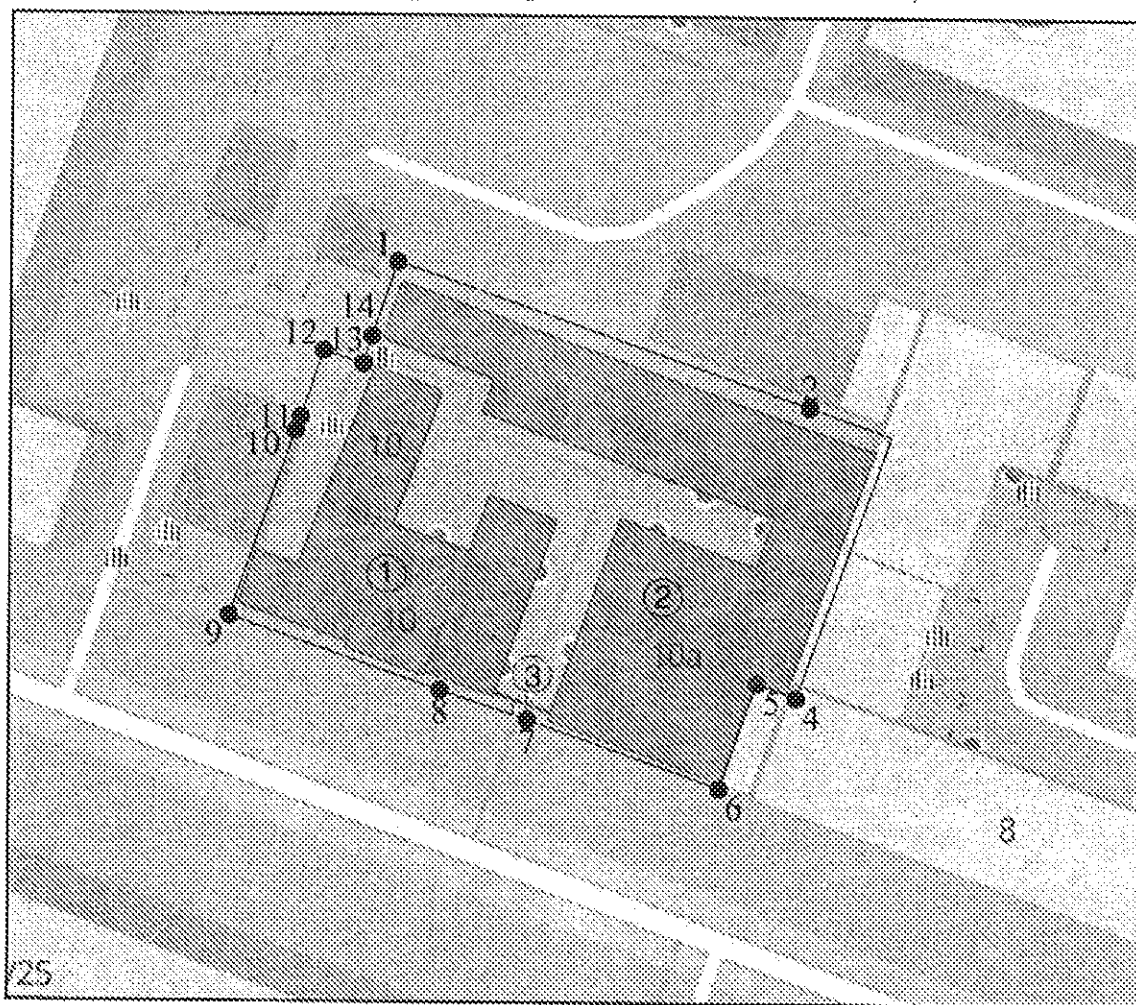
6. Контроль за исполнением настоящего приказа возлагаю на заместителя начальника управления Афанасьеву В.П.

Начальник управления



В.В. Мухин

Границы территории объекта культурного наследия регионального значения «Городская усадьба: 1. Главный дом с мезонином, 1890-е гг., 2. Доходный дом, 1900-е гг., 3. Арочные ворота, 1890-е гг.» постройки 1890-1900-е гг., по адресу: Саратовская область, г. Саратов, ул. им. Шевченко Т.Г., 10



Условные обозначения к карте (схеме) границ территории Ансамбля:



- объекты, входящие в состав Ансамбля



- границы территории Ансамбля

1

- характерные (поворотные) точки

①

- номер объекта, входящего в состав Ансамбля:

1. Главный дом с мезонином, 1890-е гг.

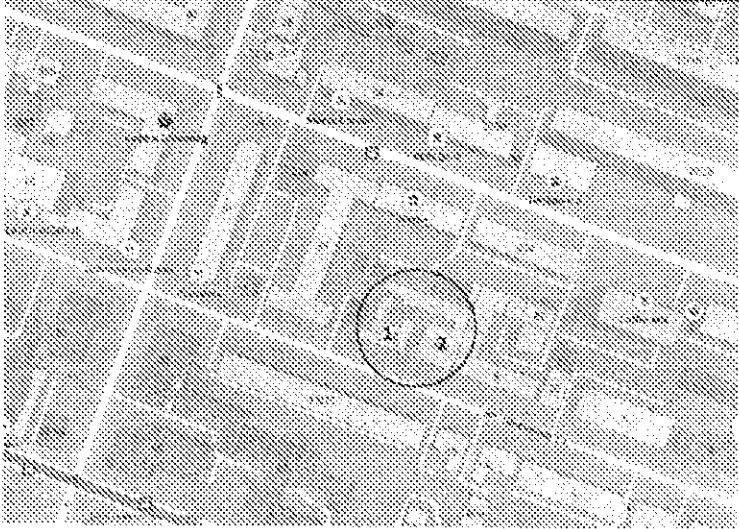
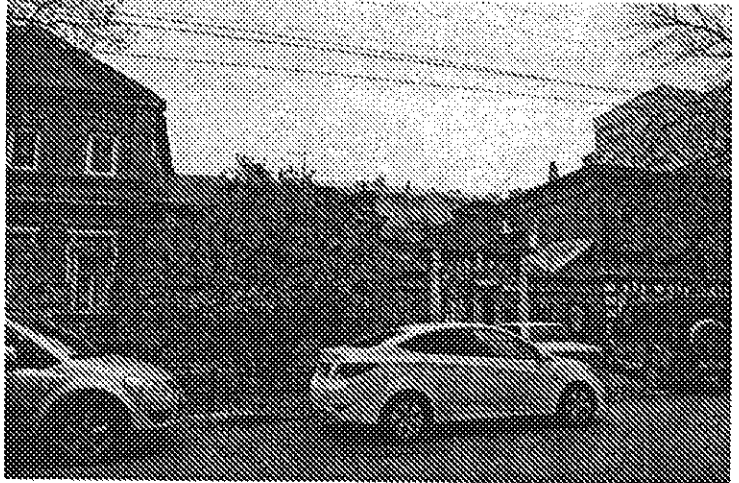
2. Доходный дом, 1900-е гг.

3. Арочные ворота, 1890-е гг.

Координаты поворотных точек границ территории объекта культурного наследия регионального значения «Городская усадьба: 1. Главный дом с мезонином, 1890-е гг., 2. Доходный дом, 1900-е гг., 3. Арочные ворота, 1890-е гг.» постройки 1890-1900-е гг., по адресу: Саратовская область, г. Саратов, ул. им. Шевченко Т.Г., 10

Обозначение характерных точек	Координаты, м	
	X	Y
1	2	3
1	496179,61	2298269,79
2	496167,82	2298303,65
3	496165,35	2298310,40
4	496143,84	2298302,73
5	496145,03	2298299,53
6	496136,33	2298296,35
7	496141,91	2298280,57
8	496144,28	2298273,42
9	496150,36	2298256,17
10	496165,72	2298261,53
11	496166,84	2298261,93
12	496172,33	2298263,84
13	496171,23	2298266,97
14	496173,45	2298267,71

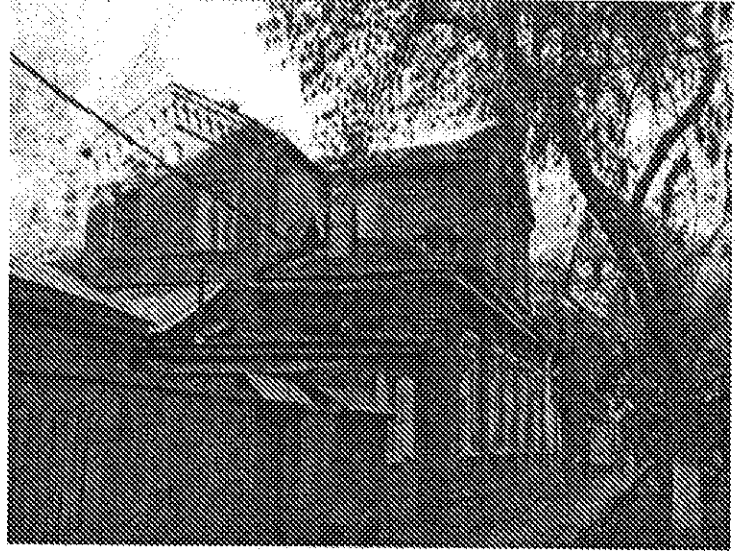
**Предмет охраны объекта культурного наследия регионального значения
«Городская усадьба: 1. Главный дом с мезонином, 1890-е гг., 2. Доходный
дом, 1900-е гг., 3. Арочные ворота, 1890-е гг.» постройки 1890-1900-е гг.,
по адресу: Саратовская область, г. Саратов, ул. им. Шевченко Т.Г., 10**

Наименование и описание	Изображение
<p>1. Местоположение и градостроительные характеристики: - ансамбль имеет одностороннее расположение в середине квартала между ул.М.Горького и Вольской.</p> <p>1.2. Планировочные характеристики: - композиция и объемно-пространственная организация ансамбля (основные оси, исторический масштаб застройки, характер расположения и взаимодействия сооружений в пространстве); - особенности планировочной организации территории ансамбля; - месторасположение въезда.</p> <p>1.3. Ценные элементы застройки и благоустройства: 1. Главный дом с мезонином; 2. Доходный дом; 3. Арочные ворота.</p> <p>1.4. Композиционные, объемно-пространственные и общевидовые характеристики: - природный ландшафт района расположения ансамбля; - исторический рельеф района расположения ансамбля.</p>	 

Главный дом с мезонином

1. Объемно-пространственная композиция и силуэтные характеристики:

- объект представляет собой одноэтажный особняк с мезонином (один мезонин обращен на ул. Шевченко и сливается с главным фасадом дома, другой находится строго под 90 градусов к первому, совместно образуют полноценный этаж);
- габариты здания на период 1890-е гг.;
- декоративное оформление фасадов;
- высотные параметры здания по фасадам;
- скатная форма крыши;
- въездные ворота со стороны главного (южного) фасада.

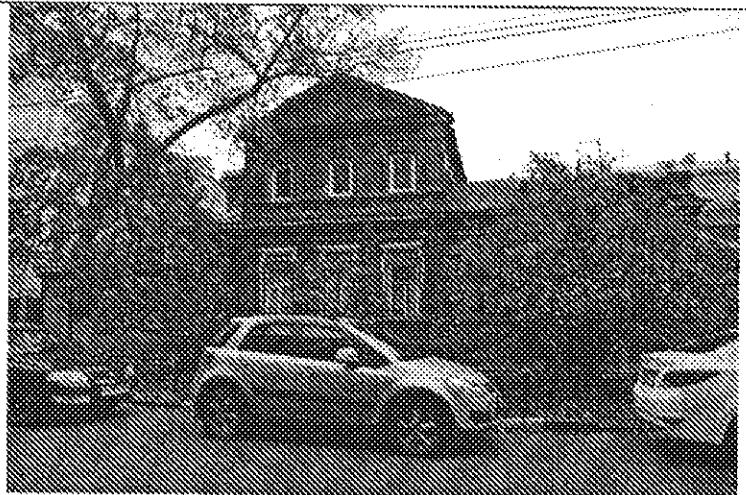


2. Стилистическое решение, характер и материал стен всех фасадов:

- эклектика, выполненная в технике лицевой кирпичной кладки.

3. Южный (главный) фасад по ул. Тараса Шевченко:

- фасад решен в 6 световых осей;
- основные композиционные оси подчеркнуты филенчатыми пилястрами;
- аттик выше уровня карниза;
- горизонтальные членения — линия цоколя, венчающий карниз с филенчатым фризом;
- мезонин решен в три световые оси.



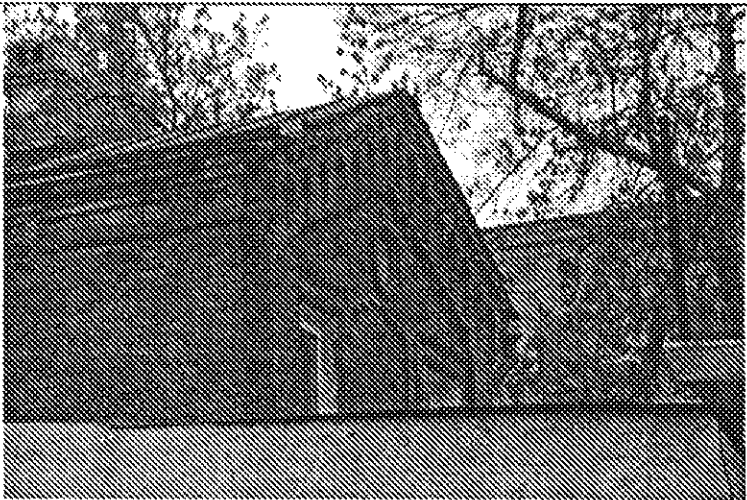


3.1. Западный фасад:

- вертикальные членения-пилястры и метрический ряд их расположения;
- горизонтальные членения-подоконный пояс, венчающий карниз с филенчатым фризом и фризом декорированным зубчиками;



- ложная люкарна;
- венчающий карниз с фризом оформленным городчатым поясом.

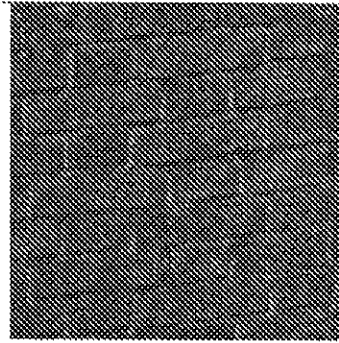


4. Крыша:

- габариты, форма, конструкция скатной крыши.

5. Материал стен:

- из красного кирпича на известковом растворе.

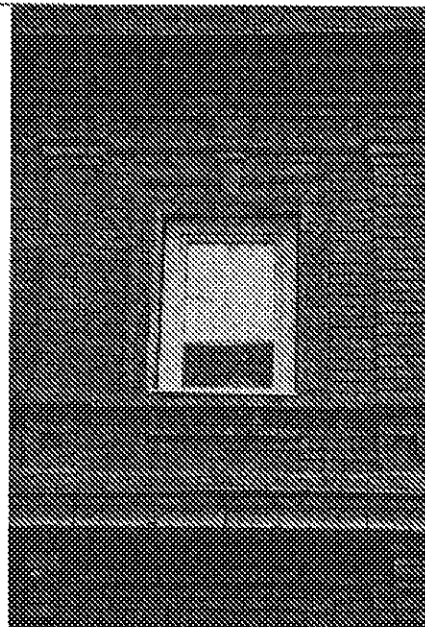


6. Габариты оконных проемов:

- оконный проем прямоугольной конфигурации, обрамленный плоским наличником с сандриком;
- подоконные филенки;



- прямоугольный оконный проем, обрамленный плоским наличником с замковым камнем;
- подоконные филенки.



Доходный дом

1. Объемно-пространственная композиция и силуэтные характеристики:

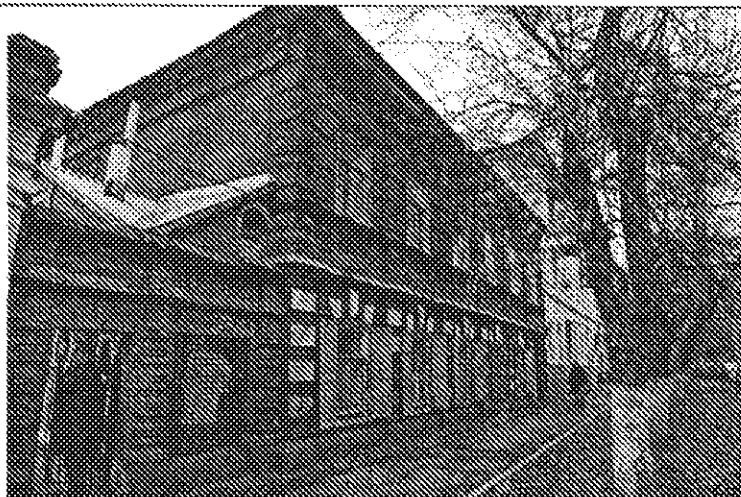
- объект представляет собой 2-этажный особняк;
- габариты здания на период 1900-е гг.;
- декоративное оформление фасадов;
- высотные параметры здания по фасадам;
- вальмовая форма крыши.

2. Стилистическое решение, характер и материал стен всех фасадов:

- эклектика, выполненная в технике лицевой кирпичной кладки.

3. Южный фасад по ул. Тараса Шевченко:

- фасад решен в 6 световых осях;
- вертикальные членения – рустованные пилястры на первом и втором этажах и метрический ряд их расположения;
- горизонтальные членения – межэтажный карнизный пояс, венчающий карниз с фризом декорированным поребриком.



3.1. Западный фасад:

- вертикальные членения – пилястры и метрический ряд их расположения;
- горизонтальные членения – межэтажный карнизный пояс, венчающий карниз.



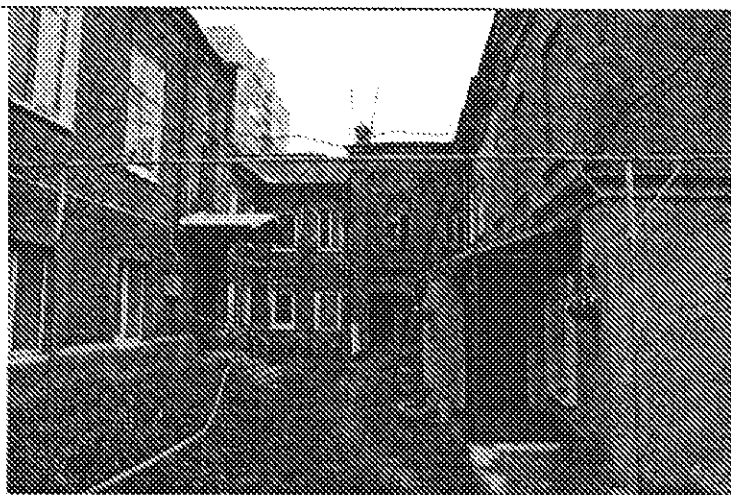
3.2. Дворовой фасад:

- балкон с кованым металлическим ограждением;
- венчающий карниз.



3.3. Западный (дворовой) фасад:

- горизонтальные членения – межэтажный карнизный пояс, венчающий карниз.

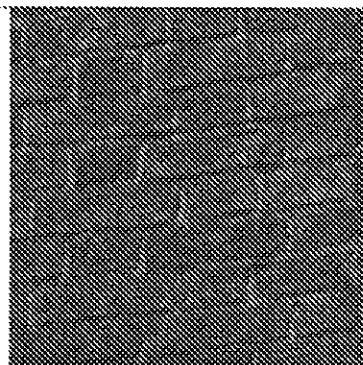


4. Крыша:

- габариты, форма, конструкция вальмовой крыши.

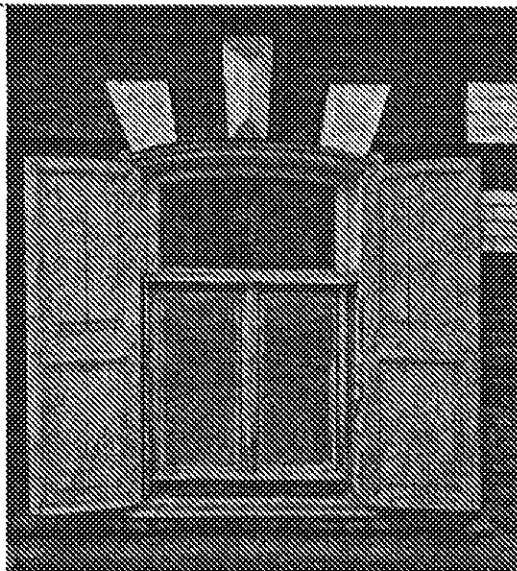
5. Материал стен:

- из красного кирпича на известковом растворе.

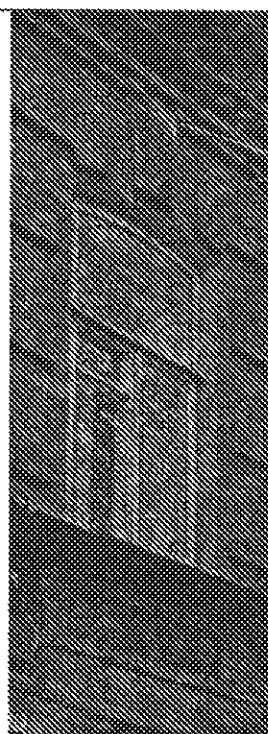


6. Габариты оконных проемов:

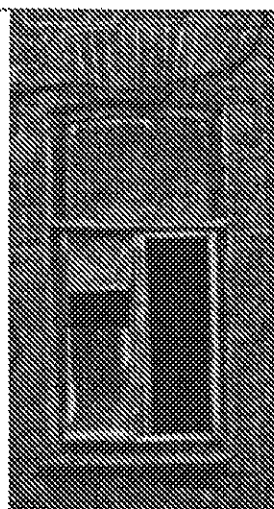
- оконный проем лучкового завершения со ставнями;
- верх декорирован замковым камнем;



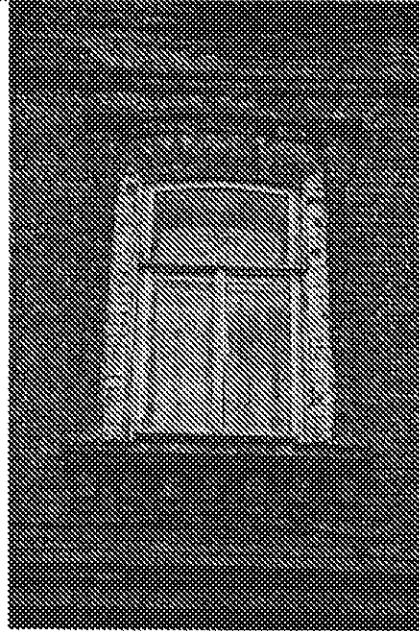
- оконный проем лучкового завершения;
- верх декорирован замковым камнем;
- подоконные филенки с поребриком;



- оконный проем лучкового завершения;
- клинчатые перемычки;



- оконный проем лучкового завершения, обрамленный плоскими перемычками с сандриком;
- подоконная полочка, декорированная зубчиками;
- клинчатые перемычки.



Арочные ворота

- арочные въездные ворота с замковым камнем;
- вход декорирован полуколоннами на тумбах;
- аттик над венчающим карнизом;
- кованые металлические ворота.

